

1 概況(全数)

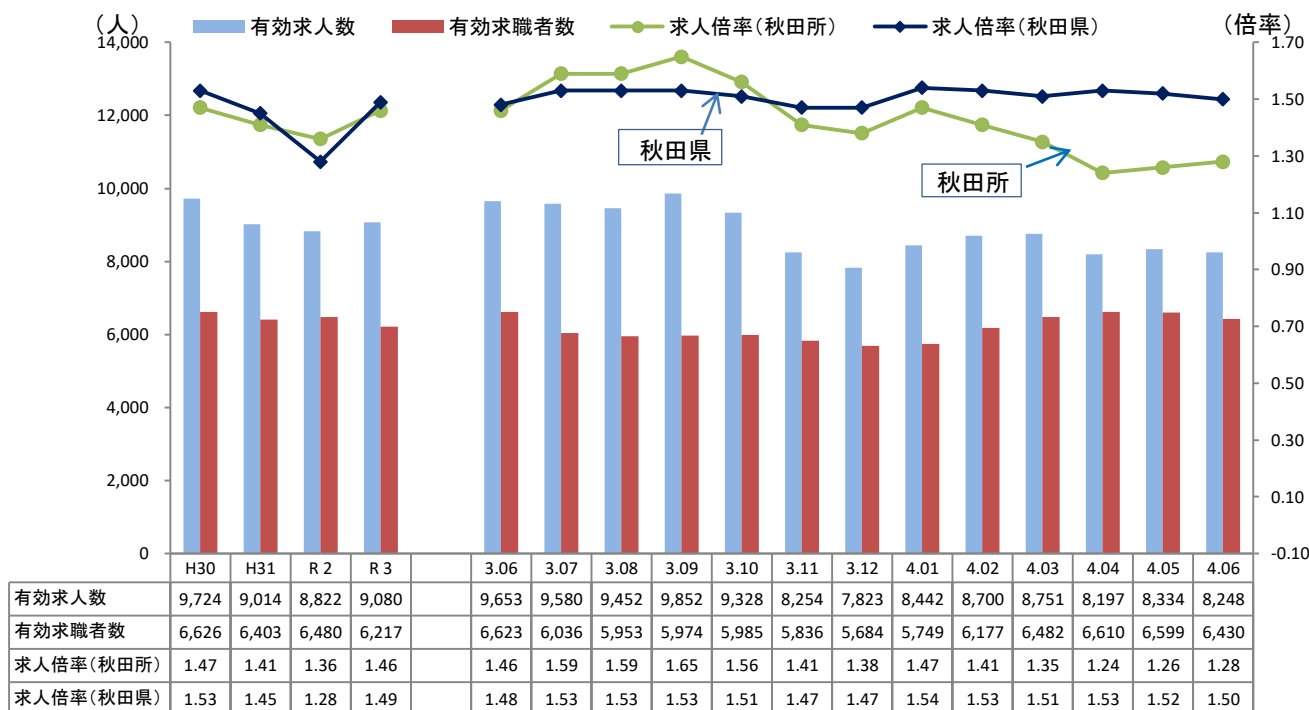
新規求職者数は1,365人(前年同月比▲0.9%)でほぼ同水準。自己都合離職者の増加等で転職希望者の増加傾向があるものの、在職者や事業主都合離職者が減少していることが要因である。有効求職者数は6,430人(前年同月比▲2.9%)で12ヶ月連続の減少。事業主都合離職者が14ヶ月連続で減少していることによる雇用保険受給者の大幅な減少が主な要因である。

新規求人数は3,781人(前年同月比▲11.8%)で6ヶ月連続で減少。運輸業は増加したが、建設業は建設資材の納品遅れや部品不足による工期の延長、卸売業・小売業は大口求人への反動減、医療・福祉は人手不足であるが新型コロナの影響を考慮し様子見の状況にある等が要因である。有効求人数は8,248人(前年同月比▲14.6%)で8ヶ月連続で減少。

有効求人倍率は前年同月比▲0.18ポイントの1.28倍で、5ヶ月連続の低下。

新型コロナ感染状況の落ち付きから高齢者など一部で求職活動が活発になっているが、原材料不足や価格高騰、原油高や円安等の不安要因が多いことや新型コロナ再拡大の兆し等から多くの産業が先行き不透明である。但し、人手不足は深刻化しつつあり、能力開発や多様な人材の活用等によるミスマッチ解消に努める。

■有効求人倍率(全数:原数値)の推移



※秋田県求人倍率の数値は季節調整値となります。

■主要項目

項目(全数)	令和4年6月	前年同月比	備考
有効求職者数(人)	6,430	－ 2.9%	↘ 12ヶ月連続減少
有効求人数(人)	8,248	－ 14.6%	↘ 8ヶ月連続減少
新規求職者数(人)	1,365	－ 0.9%	↘ 2ヶ月ぶり減少
新規求人数(人)	3,781	－ 11.8%	↘ 6ヶ月連続減少
就職件数(件)	560	－ 3.1%	↘ 2ヶ月ぶり減少
有効求人倍率(倍)	1.28	－ 0.18P	↘ 5ヶ月連続低下
事業主都合離職者(人)	157	－ 7.1%	↘ 14ヶ月連続減少
雇用保険受給者(人)	1,465	－ 12.3%	↘ 12ヶ月連続減少

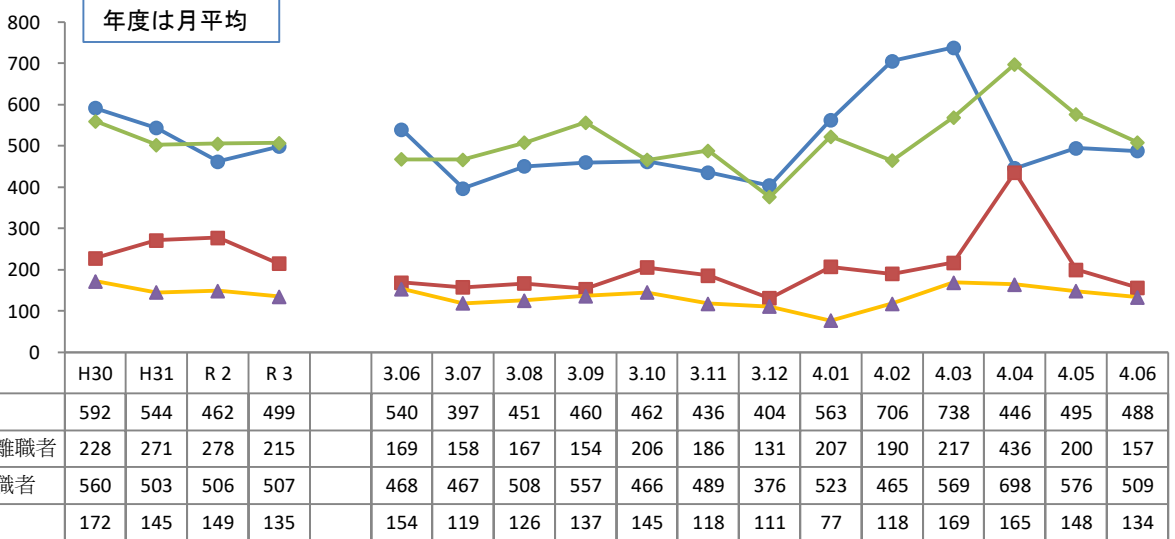
2新規求職者の動向

新規求職者1,365人のうち、在職求職者は488人で前年同月比9.6%減少した。離職者は729人で前年同月比8.3%増加、離職者のうち事業主都合離職者は157人で前年同月比7.1%減少した。

■新規求職者の推移

(人)

● 在職者 ■ 事業主都合離職者 ◆ 自己都合離職者 ▲ 無業者



3就職の動向

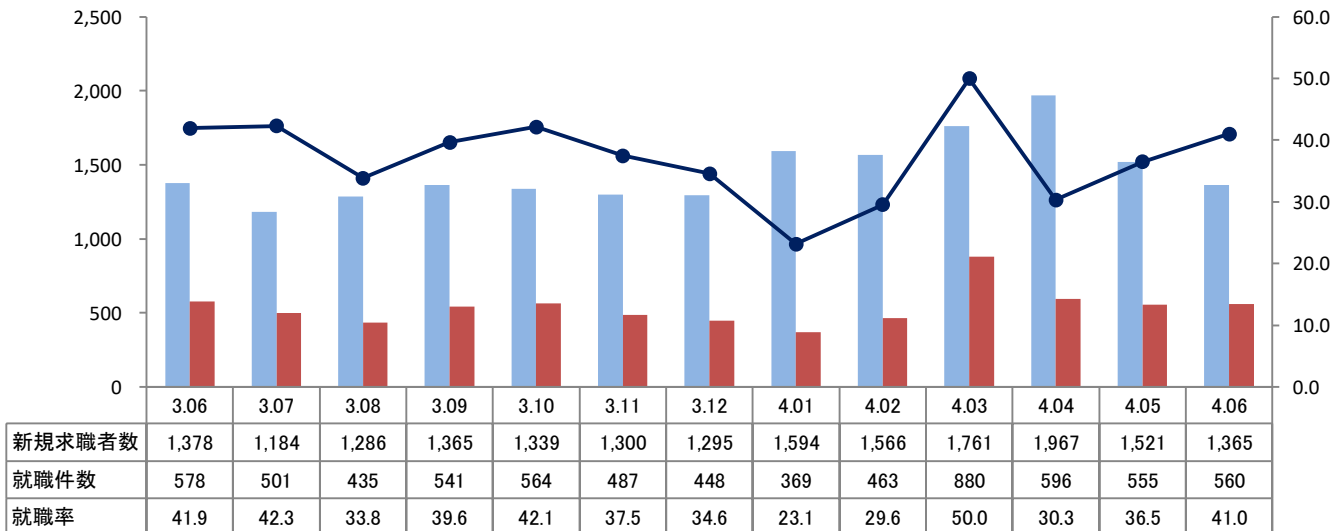
就職件数は560件で前年同月比3.1%減少した。うち雇用保険受給者は131人で前年同月比5.1%減少、45歳以上の中高年齢者は255人で前年同月比1.2%増加した。

■新規就職率の動き

(人)

■ 新規求職者数 ■ 就職件数 ● 就職率

(%)



産業別、規模別一般新規求人状況(新規学卒者を除く)

(別紙)

ハローワーク秋田

令和4年6月

	新規求人人数(全数)(人)			対前年同月比(%)		
	合計	パート除く	パートタイム	合計	パート除く	パートタイム
A. B 農,林,漁業(01~04)	6	5	1	▲ 70.0	▲ 37.5	▲ 91.7
C 鉱業,採石業,砂利採取業(05)	10	10	0	-	-	-
D 建設業(06~08)	291	281	10	▲ 32.3	▲ 30.1	▲ 64.3
(06 総合工事業)	125	121	4	▲ 37.2	▲ 32.4	▲ 80.0
E 製造業(09~32)	187	142	45	0.0	▲ 0.7	2.3
09 食料品製造業	48	20	28	17.1	11.1	21.7
10 飲料・たばこ・飼料製造業	3	3	0	200.0	-	▲ 100.0
11 繊維工業	10	8	2	▲ 71.4	▲ 68.0	▲ 80.0
12 木材・木製品製造業(家具を除く)	27	22	5	0.0	▲ 18.5	-
13 家具・装備品製造業	0	0	0	-	-	-
14 パルプ・紙・紙加工品製造業	2	1	1	▲ 66.7	▲ 75.0	▲ 50.0
15 印刷・同関連業	6	4	2	▲ 14.3	▲ 42.9	-
16 化学工業	13	13	0	18.2	30.0	▲ 100.0
17 石油製品・石炭製品製造業	0	0	0	-	-	-
18 プラスチック製品製造業(別掲を除く)	3	3	0	▲ 50.0	▲ 50.0	-
19 ゴム製品製造業	0	0	0	-	-	-
21 窯業・土石製品製造業	1	1	0	▲ 83.3	▲ 83.3	-
22 鉄鋼業	11	11	0	175.0	175.0	-
23 非鉄金属製造業	0	0	0	▲ 100.0	▲ 100.0	-
24 金属製品製造業	22	22	0	266.7	340.0	▲ 100.0
25 はん用機械器具製造業	0	0	0	▲ 100.0	▲ 100.0	-
26 生産用機械器具製造業	10	8	2	150.0	100.0	-
27 業務用機械器具製造業	0	0	0	▲ 100.0	▲ 100.0	-
28 電子部品・デバイス・電子回路製造業	2	0	2	▲ 50.0	▲ 100.0	0.0
29 電気機械器具製造業	6	6	0	20.0	100.0	▲ 100.0
30 情報通信機械器具製造業	0	0	0	-	-	-
31 輸送用機械器具製造業	17	17	0	41.7	41.7	-
20,32その他の製造業	6	3	3	50.0	50.0	50.0
F 電気・ガス・熱供給・水道業(33~36)	6	4	2	0.0	33.3	▲ 33.3
G 情報通信業(37~41)	21	16	5	▲ 50.0	▲ 57.9	25.0
(39 情報サービス業)	14	11	3	▲ 57.6	▲ 64.5	50.0
H 運輸業,郵便業(42~49)	168	117	51	35.5	10.4	183.3
I 卸売業,小売業(50~61)	488	256	232	▲ 32.0	0.8	▲ 50.0
50~55 卸売業	88	64	24	▲ 18.5	▲ 12.3	▲ 31.4
56~61 小売業	400	192	208	▲ 34.4	6.1	▲ 51.5
(56 各種商品小売業)	147	52	95	▲ 24.6	▲ 17.5	▲ 28.0
J 金融業,保険業(62~67)	57	32	25	▲ 12.3	▲ 5.9	▲ 19.4
K 不動産業,物品賃貸業(68~70)	73	63	10	73.8	65.8	150.0
L 学術研究,専門・技術サービス業(71~74)	49	34	15	▲ 10.9	▲ 24.4	50.0
M 宿泊業,飲食サービス業(75~77)	705	163	542	▲ 10.0	▲ 31.8	▲ 0.4
(76 飲食店)	545	99	446	▲ 16.3	▲ 46.5	▲ 4.3
N 生活関連サービス業,娯楽業(78~80)	168	75	93	▲ 9.2	▲ 7.4	▲ 10.6
O 教育,学習支援業(81,82)	94	27	67	30.6	28.6	31.4
P 医療,福祉(83~85)	728	530	198	▲ 18.7	▲ 12.4	▲ 31.7
(83 医療業)	423	340	83	6.8	6.9	6.4
(85 社会保険・社会福祉・介護事業)	297	182	115	▲ 40.5	▲ 36.6	▲ 45.8
Q 複合サービス事業(86,87)	14	9	5	0.0	12.5	▲ 16.7
R サービス業(他に分類されないもの)(88~96)	633	382	251	13.4	0.5	41.0
(91 職業紹介・労働者派遣業)	119	116	3	▲ 16.2	27.5	▲ 94.1
(92 その他の事業サービス業)	437	206	231	32.8	▲ 6.4	111.9
S,T 公務(他に分類されるものを除く)・その他(97,98,99)	83	21	62	▲ 7.8	200.0	▲ 25.3
合計	3,781	2,167	1,614	▲ 11.8	▲ 10.2	▲ 13.9
規模別						
29人以下	852	607	245	▲ 23.2	▲ 18.2	▲ 33.2
30~99人	700	469	231	▲ 13.6	▲ 1.7	▲ 30.6
100~299人	507	354	153	1.6	0.0	5.5
300~499人	358	190	168	3.5	▲ 7.3	19.1
500~999人	652	183	469	▲ 4.4	▲ 28.5	10.1
1,000人以上	712	364	348	▲ 15.2	▲ 3.7	▲ 24.7

(注)平成25年10月改訂の「日本標準産業分類」に基づく表章

主要産業における対前年同月比の推移(全数) (新規学卒者を除きパートタイムを含む)

(%)

	4年1月	4年2月	4年3月	4年4月	4年5月	4年6月
産 業 別						
D 建設業(06~08)	▲ 55.8	▲ 31.3	▲ 14.4	▲ 35.9	▲ 15.5	▲ 32.3
E 製造業(09~32)	52.6	34.5	▲ 15.9	▲ 28.2	24.8	0.0
H 運輸業,郵便業(42~49)	29.5	▲ 19.0	1.6	31.8	▲ 30.2	35.5
I 卸売業,小売業(50~61)	0.2	▲ 33.8	▲ 23.1	▲ 5.9	▲ 19.5	▲ 32.0
P 医療,福祉(83~85)	▲ 12.3	▲ 26.9	▲ 15.0	▲ 24.5	▲ 25.0	▲ 18.7

令和4年6月の職業別求人・求職バランスシート

ハローワーク秋田

項目	常用			常用一般			常用パート			
	有効 求人数	有効 求職者数	有効 求人倍率	有効 求人数	有効 求職者数	有効 求人倍率	有効 求人数	有効 求職者数	有効 求人倍率	
1. 管理	38	19	2.00	38	15	2.53	0	4	—	
専 門	2.建設関係技術者	190	52	3.65	189	37	5.11	1	15	0.07
	3.看護師・保健師等	394	190	2.07	313	114	2.75	81	76	1.07
	4.社会福祉専門職	181	147	1.23	118	98	1.20	63	49	1.29
	5.その他の専門職	490	417	1.18	354	314	1.13	136	103	1.32
	小計	1,255	806	1.56	974	563	1.73	281	243	1.16
6. 事務	702	1,806	0.39	442	1,189	0.37	260	617	0.42	
7. 販売・営業	769	465	1.65	463	305	1.52	306	160	1.91	
サ ー ビ ス	8.調理	541	244	2.22	259	115	2.25	282	129	2.19
	9.接客・給仕	736	118	6.24	157	65	2.42	579	53	10.92
	10.その他のサービス	923	445	2.07	555	268	2.07	368	177	2.08
	小計	2,200	807	2.73	971	448	2.17	1,229	359	3.42
11.保安・警備	301	74	4.07	214	38	5.63	87	36	2.42	
12.農林漁業	28	41	0.68	15	28	0.54	13	13	1.00	
生 産 工 程	13.設備制御・監視	15	30	0.50	14	28	0.50	1	2	0.50
	14.製造・加工	422	156	2.71	282	108	2.61	140	48	2.92
	15.機械組立	16	110	0.15	16	91	0.18	0	19	—
	16.製品検査	3	7	0.43	3	5	0.60	0	2	—
	17.その他の生産工程	233	93	2.51	225	78	2.88	8	15	0.53
	小計	689	396	1.74	540	310	1.74	149	86	1.73
運 転	18.建設機械運転	94	43	2.19	89	34	2.62	5	9	0.56
	19.その他運転	318	198	1.61	277	159	1.74	41	39	1.05
	小計	412	241	1.71	366	193	1.90	46	48	0.96
20.電気工事者	57	32	1.78	57	30	1.90	0	2	—	
21.建設・土木	319	79	4.04	316	70	4.51	3	9	0.33	
22.運搬・清掃・労務	842	891	0.95	296	402	0.74	546	489	1.12	
23.その他	0	706	—	0	425	—	0	281	—	
合計(1~23)	7,612	6,363	1.20	4,692	4,016	1.17	2,920	2,347	1.24	
うちIT関連職業	140	193	0.73	126	148	0.85	14	45	0.31	
うち福祉関連職業	1,080	520	2.08	768	333	2.31	312	187	1.67	
介護関係	642	307	2.09	417	203	2.05	225	104	2.16	

(注)・IT関連職業の数値は、専門的職業、事務的職業、生産工程・労務の職業中の同関連職業の合計

・福祉関連職業、介護関係の数値は、専門的職業、サービスの職業中の同関連職業の合計

・「2建設関係技術者」は、建築、土木及び測量技術者、「21建設・土木」は技術者を除く一般作業員に分類する