

1 概況(全数)

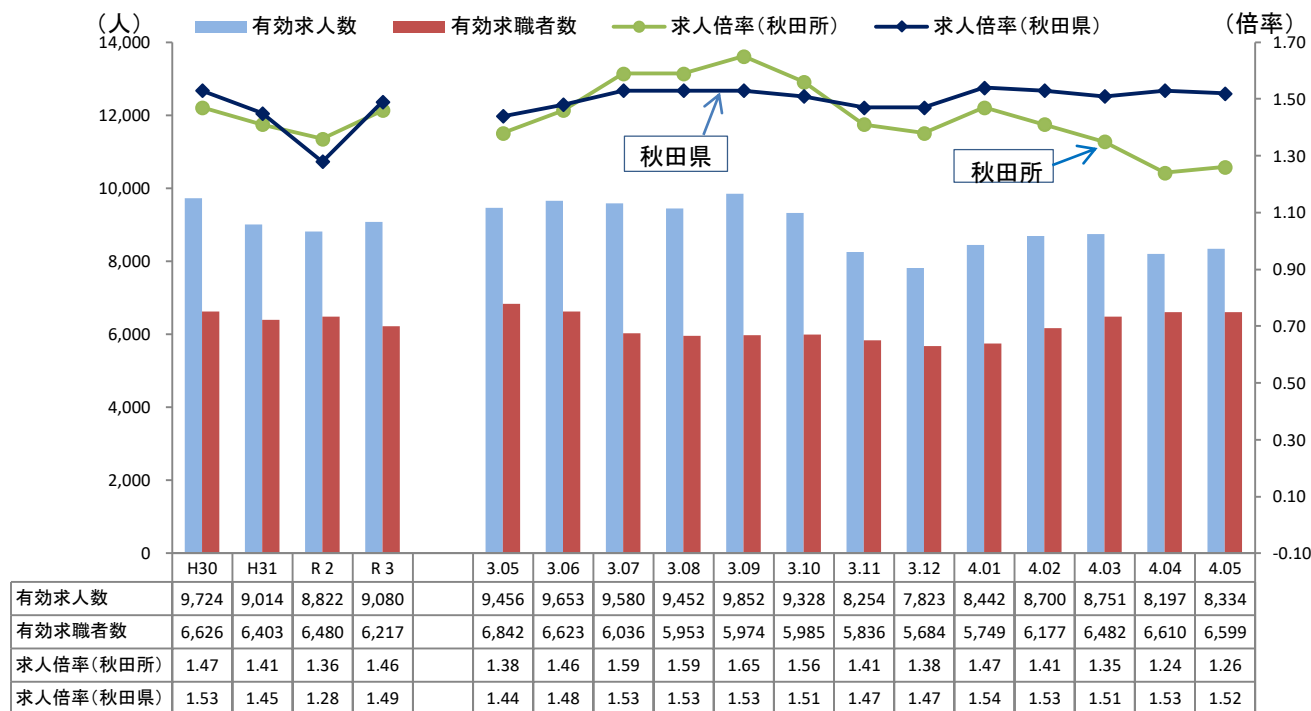
新規求職者数は1,521人(前年同月比+17.1%)で6ヶ月ぶりの増加。在職者の求職が増加し、自己都合離職者も増加しており、行動制限等の緩和による求職活動の再開や転職希望者の増加等が要因である。有効求職者数は6,599人(前年同月比▲3.6%)で11ヶ月連続の減少。事業主都合離職者が13ヶ月連続で減少していることによる雇用保険受給者の大幅な減少が主な要因である。

新規求人数は2,637人(前年同月比▲18.4%)で5ヶ月連続で減少。食品製造業で新規テナント出店や人流増加による新規契約等による増員のため求人数が増加したものの、他の業種では、前年度にあった大型工事が一段落したことや大手スーパーの人員確保による反動減、医療・福祉施設内感染や従業員・家族の感染拡大による採用活動の休止等の要因により減少となった。有効求人数は8,334人(前年同月比▲11.9%)で7ヶ月連続で減少。

有効求人倍率は前年同月比▲0.12ポイントの1.26倍で、4ヶ月連続の低下となった。

長引くコロナ禍で閉店する店舗も見られることに加え、原油高、材料不足、価格高騰、円安等の不安要因が多く存在し先行き不透明である。但し、人手不足は深刻化しつつあり、能力開発や多様な人材の活用等によるミスマッチ解消に努める。

■ 有効求人倍率(全数:原数値)の推移



※秋田県求人倍率の数値は季節調整値となります。

■ 主要項目

項目(全数)	令和4年5月	前年同月比	備考
有効求職者数(人)	6,599	- 3.6%	↘ 11ヶ月連続減少
有効求人数(人)	8,334	- 11.9%	↘ 7ヶ月連続減少
新規求職者数(人)	1,521	+ 7.1%	↗ 6ヶ月ぶり増加
新規求人数(人)	2,637	- 18.4%	↘ 5ヶ月連続減少
就職件数(件)	555	+ 6.1%	↗ 5ヶ月ぶり増加
有効求人倍率(倍)	1.26	- 0.12P	↘ 4ヶ月連続低下
事業主都合離職者(人)	200	- 3.8%	↘ 13ヶ月連続減少
雇用保険受給者(人)	1,341	- 17.6%	↘ 11ヶ月連続減少

2 新規求職者の動向

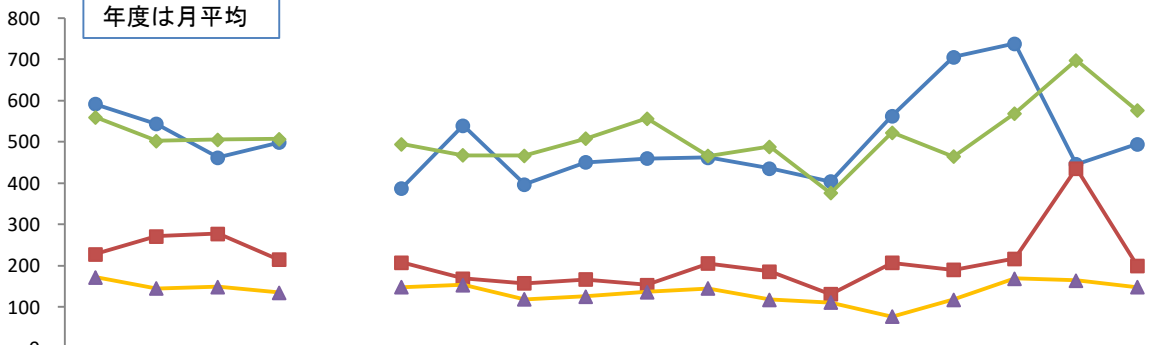
新規求職者1,967人のうち、在職求職者は446人で前年同月比1.4%増加した。離職者は1,329人で前年同月比7.8%減少、離職者のうち事業主都合離職者は436人で前年同月比25.7%減少した。

■ 新規求職者の推移

(人)

—●— 在職者 —■— 事業主都合離職者 —◇— 自己都合離職者 —▲— 無業者

年度は月平均



	H30	H31	R 2	R 3		3.05	3.06	3.07	3.08	3.09	3.10	3.11	3.12	4.01	4.02	4.03	4.04	4.05
在職者	592	544	462	499		388	540	397	451	460	462	436	404	563	706	738	446	495
事業主都合離職者	228	271	278	215		208	169	158	167	154	206	186	131	207	190	217	436	200
自己都合離職者	560	503	506	507		495	468	467	508	557	466	489	376	523	465	569	698	576
無業者	172	145	149	135		148	154	119	126	137	145	118	111	77	118	169	165	148

3 就職の動向

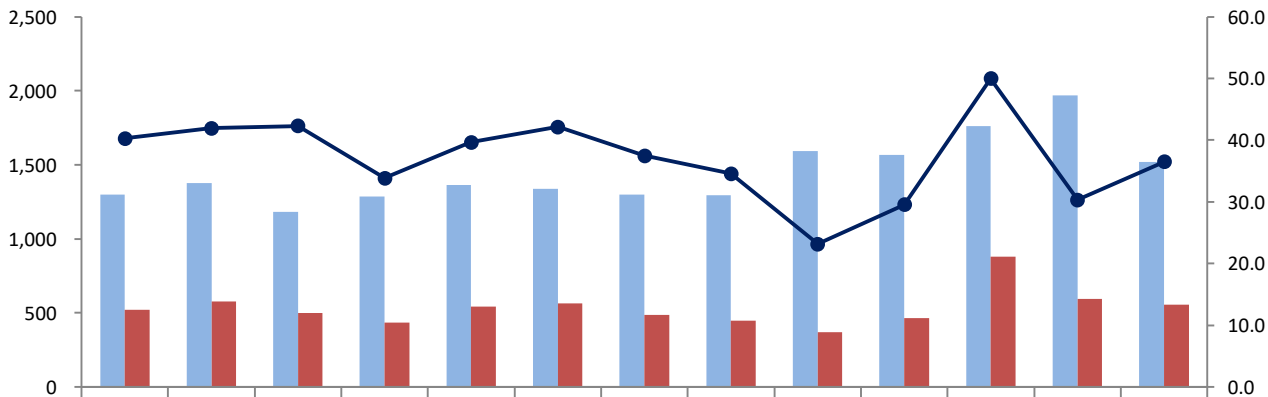
就職件数は596件で前年同月比9.6%減少した。うち雇用保険受給者は121人で前年同月比11.7%減少、45歳以上の中高年齢者は285人で前年同月比10.1%減少した。

■ 新規就職率の動き

(人)

—■— 新規求職者数 —■— 就職件数 —●— 就職率

(%)



	3.05	3.06	3.07	3.08	3.09	3.10	3.11	3.12	4.01	4.02	4.03	4.04	4.05
新規求職者数	1,299	1,378	1,184	1,286	1,365	1,339	1,300	1,295	1,594	1,566	1,761	1,967	1,521
就職件数	523	578	501	435	541	564	487	448	369	463	880	596	555
就職率	40.3	41.9	42.3	33.8	39.6	42.1	37.5	34.6	23.1	29.6	50.0	30.3	36.5

産業別、規模別一般新規求人状況(新規学卒者を除く)

(別紙)

ハローワーク秋田

令和4年5月

	新規求人人数(全数)(人)			対前年同月比(%)		
	合計	パート除く	パートタイム	合計	パート除く	パートタイム
A. B 農林漁業(01~04)	39	16	23	457.1	220.0	1050.0
C 鉱業,採石業,砂利採取業(05)	0	0	0	-	-	-
D 建設業(06~08)	268	258	10	▲ 15.5	▲ 16.0	0.0
(06 総合工事業)	126	119	7	▲ 13.7	▲ 13.8	▲ 12.5
E 製造業(09~32)	141	111	30	24.8	29.1	11.1
09 食料品製造業	59	38	21	90.3	137.5	40.0
10 飲料・たばこ・飼料製造業	2	2	0	▲ 60.0	▲ 50.0	▲ 100.0
11 繊維工業	15	13	2	150.0	160.0	100.0
12 木材・木製品製造業(家具を除く)	10	8	2	150.0	166.7	100.0
13 家具・装備品製造業	0	0	0	-	-	-
14 パルプ・紙・紙加工品製造業	0	0	0	▲ 100.0	▲ 100.0	▲ 100.0
15 印刷・同関連業	4	4	0	0.0	0.0	-
16 化学工業	10	10	0	400.0	400.0	-
17 石油製品・石炭製品製造業	0	0	0	-	-	-
18 プラスチック製品製造業(別掲を除く)	3	3	0	50.0	50.0	-
19 ゴム製品製造業	0	0	0	-	-	-
21 窯業・土石製品製造業	4	4	0	100.0	100.0	-
22 鉄鋼業	1	1	0	▲ 83.3	▲ 83.3	-
23 非鉄金属製造業	4	4	0	▲ 66.7	▲ 66.7	-
24 金属製品製造業	3	2	1	▲ 76.9	▲ 83.3	0.0
25 はん用機械器具製造業	0	0	0	-	-	-
26 生産用機械器具製造業	12	12	0	100.0	200.0	▲ 100.0
27 業務用機械器具製造業	0	0	0	▲ 100.0	▲ 100.0	-
28 電子部品・デバイス・電子回路製造業	0	0	0	-	-	-
29 電気機械器具製造業	0	0	0	▲ 100.0	▲ 100.0	▲ 100.0
30 情報通信機械器具製造業	7	3	4	-	-	-
31 輸送用機械器具製造業	7	7	0	0.0	0.0	-
20,32その他の製造業	0	0	0	▲ 100.0	▲ 100.0	-
F 電気・ガス・熱供給・水道業(33~36)	6	2	4	▲ 50.0	0.0	▲ 60.0
G 情報通信業(37~41)	32	31	1	0.0	3.3	▲ 50.0
(39 情報サービス業)	23	23	0	▲ 14.8	▲ 11.5	▲ 100.0
H 運輸業,郵便業(42~49)	132	116	16	▲ 30.2	▲ 20.5	▲ 62.8
I 卸売業,小売業(50~61)	486	265	221	▲ 19.5	▲ 33.9	8.9
50~55 卸売業	110	78	32	13.4	8.3	28.0
56~61 小売業	376	187	189	▲ 25.8	▲ 43.2	6.2
(56 各種商品小売業)	98	54	44	▲ 32.4	▲ 5.3	▲ 50.0
J 金融業,保険業(62~67)	19	7	12	▲ 32.1	▲ 36.4	▲ 29.4
K 不動産業,物品賃貸業(68~70)	26	26	0	▲ 62.9	▲ 60.6	▲ 100.0
L 学術研究,専門・技術サービス業(71~74)	64	45	19	0.0	▲ 13.5	58.3
M 宿泊業,飲食サービス業(75~77)	275	98	177	▲ 24.7	▲ 39.1	▲ 13.2
(76 飲食店)	156	57	99	▲ 40.5	▲ 50.4	▲ 32.7
N 生活関連サービス業,娯楽業(78~80)	125	75	50	0.8	▲ 3.8	8.7
O 教育,学習支援業(81,82)	38	20	18	▲ 67.0	0.0	▲ 81.1
P 医療,福祉(83~85)	532	345	187	▲ 25.0	▲ 26.1	▲ 22.7
(83 医療業)	225	154	71	▲ 17.6	▲ 18.5	▲ 15.5
(85 社会保険・社会福祉・介護事業)	307	191	116	▲ 28.8	▲ 31.0	▲ 24.7
Q 複合サービス事業(86,87)	19	12	7	▲ 13.6	▲ 14.3	▲ 12.5
R サービス業(他に分類されないもの)(88~96)	347	219	128	▲ 7.2	▲ 6.0	▲ 9.2
(91 職業紹介・労働者派遣業)	105	85	20	22.1	14.9	66.7
(92 その他の事業サービス業)	191	92	99	▲ 19.1	▲ 20.0	▲ 18.2
S,T 公務(他に分類されるものを除く)・その他(97,98,99)	88	4	84	3.5	▲ 42.9	7.7
合計	2,637	1,650	987	▲ 18.4	▲ 20.9	▲ 13.7
規模別						
29人以下	725	488	237	▲ 13.1	▲ 17.0	▲ 3.7
30~99人	610	428	182	▲ 18.9	▲ 25.8	4.0
100~299人	485	315	170	▲ 12.0	▲ 23.0	19.7
300~499人	282	172	110	▲ 38.7	▲ 27.7	▲ 50.5
500~999人	186	110	76	▲ 6.1	▲ 7.6	▲ 3.8
1,000人以上	349	137	212	▲ 19.8	▲ 11.6	▲ 24.3

(注)平成25年10月改訂の「日本標準産業分類」に基づく表章

主要産業における対前年同月比の推移(全数) (新規学卒者を除きパートタイムを含む)

(%)

	3年12月	4年1月	4年2月	4年3月	4年4月	4年5月
産別						
D 建設業(06~08)	▲ 14.8	▲ 55.8	▲ 31.3	▲ 14.4	▲ 35.9	▲ 15.5
E 製造業(09~32)	10.7	52.6	34.5	▲ 15.9	▲ 28.2	24.8
H 運輸業,郵便業(42~49)	25.8	29.5	▲ 19.0	1.6	31.8	▲ 30.2
I 卸売業,小売業(50~61)	7.8	0.2	▲ 33.8	▲ 23.1	▲ 5.9	▲ 19.5
P 医療,福祉(83~85)	▲ 1.8	▲ 12.3	▲ 26.9	▲ 15.0	▲ 24.5	▲ 25.0

令和4年5月の職業別求人・求職バランスシート

ハローワーク秋田

項目	常用			常用一般			常用パート			
	有効 求人数	有効 求職者数	有効 求人倍率	有効 求人数	有効 求職者数	有効 求人倍率	有効 求人数	有効 求職者数	有効 求人倍率	
1. 管理	41	22	1.86	41	16	2.56	0	6	—	
専門	2.建設関係技術者	204	52	3.92	202	37	5.46	2	15	0.13
	3.看護師・保健師等	404	201	2.01	310	128	2.42	94	73	1.29
	4.社会福祉専門職	177	156	1.13	103	107	0.96	74	49	1.51
	5.その他の専門職	509	444	1.15	365	335	1.09	144	109	1.32
	小計	1,294	853	1.52	980	607	1.61	314	246	1.28
6. 事務	716	1,859	0.39	432	1,224	0.35	284	635	0.45	
7. 販売・営業	739	485	1.52	437	308	1.42	302	177	1.71	
サービス	8.調理	519	243	2.14	254	117	2.17	265	126	2.10
	9.接客・給仕	779	122	6.39	250	66	3.79	529	56	9.45
	10.その他のサービス	981	448	2.19	608	271	2.24	373	177	2.11
	小計	2,279	813	2.80	1,112	454	2.45	1,167	359	3.25
11.保安・警備	293	78	3.76	216	39	5.54	77	39	1.97	
12.農林漁業	43	42	1.02	19	31	0.61	24	11	2.18	
生産 工程	13.設備制御・監視	17	23	0.74	16	20	0.80	1	3	0.33
	14.製造・加工	383	160	2.39	255	107	2.38	128	53	2.42
	15.機械組立	14	113	0.12	14	96	0.15	0	17	—
	16.製品検査	1	9	0.11	1	7	0.14	0	2	—
	17.その他の生産工程	239	100	2.39	237	86	2.76	2	14	0.14
	小計	654	405	1.61	523	316	1.66	131	89	1.47
運 転	18.建設機械運転	96	47	2.04	95	40	2.38	1	7	0.14
	19.その他運転	326	208	1.57	287	172	1.67	39	36	1.08
	小計	422	255	1.65	382	212	1.80	40	43	0.93
20.電気工事者	61	33	1.85	60	31	1.94	1	2	0.50	
21.建設・土木	358	90	3.98	355	83	4.28	3	7	0.43	
22.運搬・清掃・労務	824	924	0.89	296	423	0.70	528	501	1.05	
23.その他	0	684	—	0	414	—	0	270	—	
合計(1~23)	7,724	6,543	1.18	4,853	4,158	1.17	2,871	2,385	1.20	
うちIT関連職業	165	208	0.79	156	165	0.95	9	43	0.21	
うち福祉関連職業	1,166	538	2.17	817	354	2.31	349	184	1.90	
介護関係	714	314	2.27	465	209	2.22	249	105	2.37	

(注)・IT関連職業の数値は、専門的職業、事務的職業、生産工程・労務の職業中の同関連職業の合計

・福祉関連職業、介護関係の数値は、専門的職業、サービスの職業中の同関連職業の合計

・「2建設関係技術者」は、建築、土木及び測量技術者、「21建設・土木」は技術者を除く一般作業員に分類する