



秋田労働局発表
令和4年6月1日(水)

【照会先】
秋田労働局職業安定部職業安定課
課長 片岡 浩成
若年者対策係長 村上 美貴
(電話) 018(883)0006
【次回公表予定 令和4年7月4日(月)】

報道関係者 各位

令和4年3月新規高校卒業業者職業紹介状況 [令和4年4月末現在]

秋田労働局では、令和4年4月末現在における、令和4年3月新規高校卒業業者の求人・求職状況をとりまとめました。

【概況】

・就職決定率は99.8%(前年同期比(※1)▲0.1pt)、うち県内就職希望者の決定率は99.7%(前年同期比(※1)▲0.2pt)となった。

・就職決定者全体に占める県内就職決定割合は、過去最高(※2)の80.2%となった。

(※1)令和2年度の採用選考開始日等は1ヶ月後ろ倒しになっている。(例年の選考及び内定開始日は9月16日～、令和2年度の選考及び内定開始日は10月16日～)

(※2)数値が確認できる平成元年3月卒以降を基準に表現している。

○ 就職希望者数 1,728人(前年同期比 ▲86人、▲4.7%)

うち県内就職希望者数 1,387人(同 +19人、+1.4%) 県内就職希望割合 80.3%(同 +4.9pt)

うち県外就職希望者数 341人(同 ▲105人、▲23.5%)

(参考)高校3年生の生徒数(卒業予定者) 7,424人(前年比 ▲305人、▲3.9%)

○ 就職決定者数 1,724人(前年同期比 ▲89人、▲4.9%) 就職決定率 99.8%(同 ▲0.1pt)

うち県内 1,383人(同 +16人、+1.2%) うち県内就職希望者の決定率 99.7%(同 ▲0.2pt)

うち県外 341人(同 ▲105人、▲23.5%) うち県外就職希望者の決定率 100%(同 ±0pt)

就職決定者全体に占める県内就職決定割合 80.2%(同 +4.8pt)

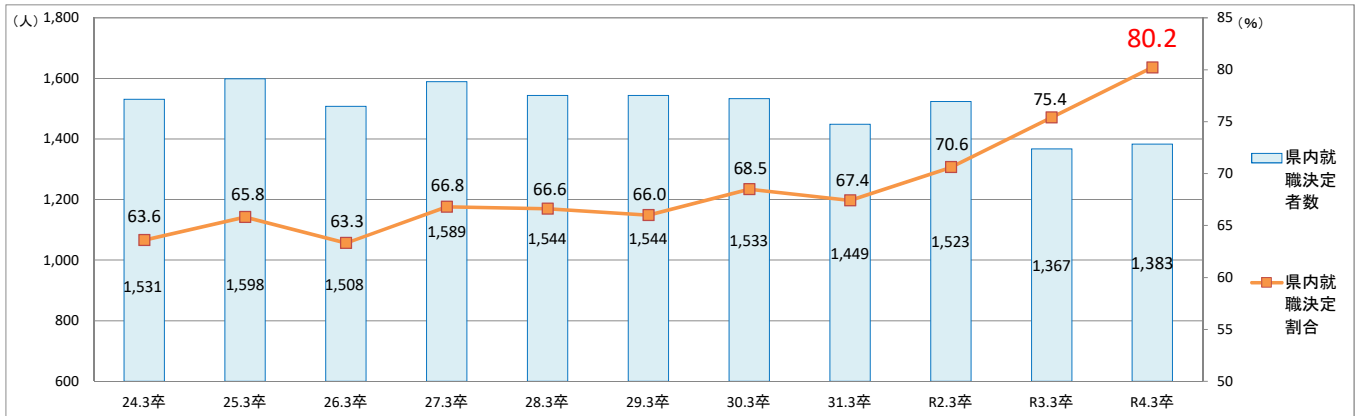
(※)令和2年度の採用選考開始日等は1ヶ月後ろ倒しとなった(令和2年度の選考及び内定開始日は10月16日～)。

○ 就職未決定者数 4人(前年同期比 +3人、+300.0%)

うち県内 4人(同 +3人、+300.0%)

うち県外 0人(同 ±0人、±0%)

1.県内就職決定割合と県内就職決定者数の推移 (※各年4月末現在)

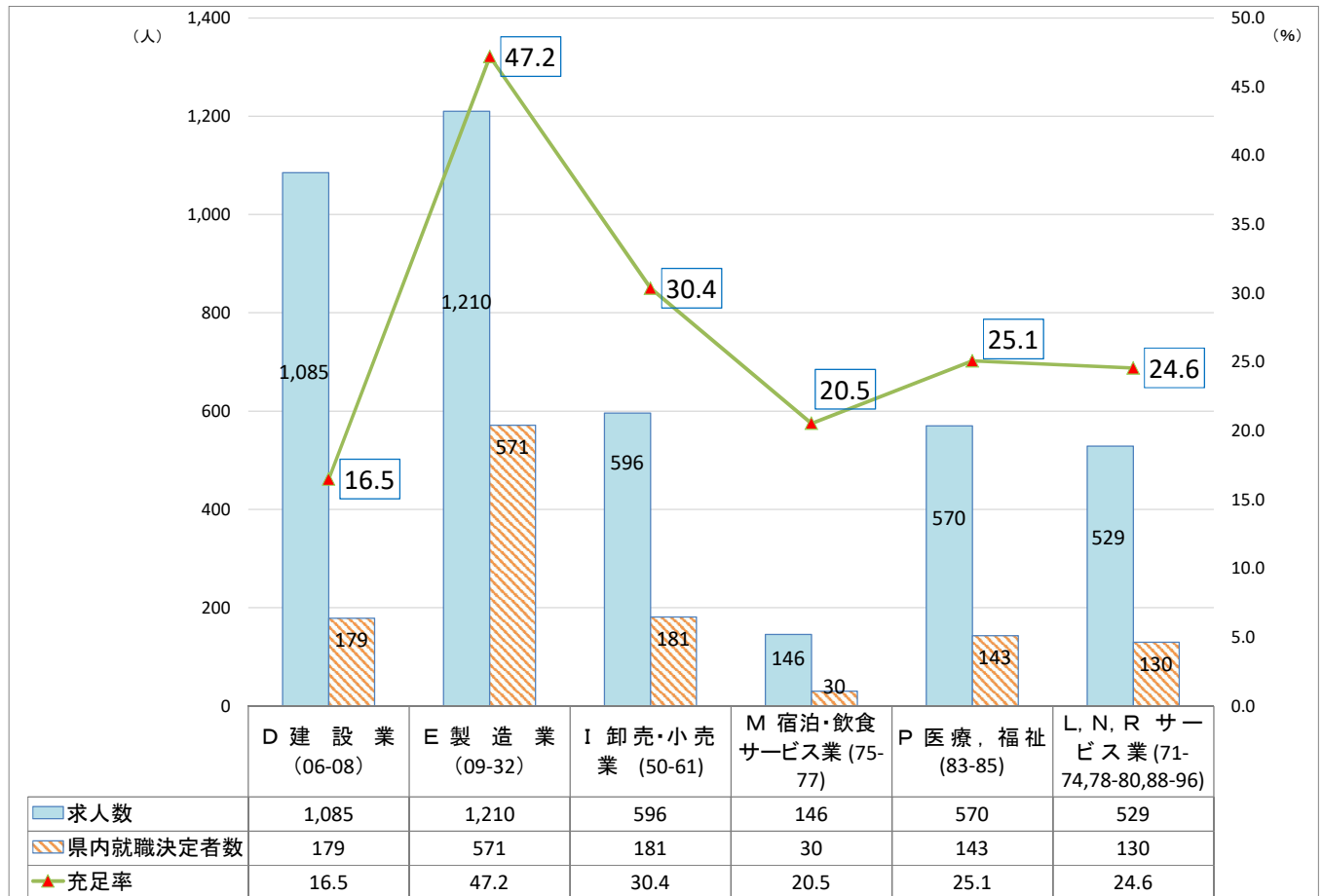


2.求人・求職の状況

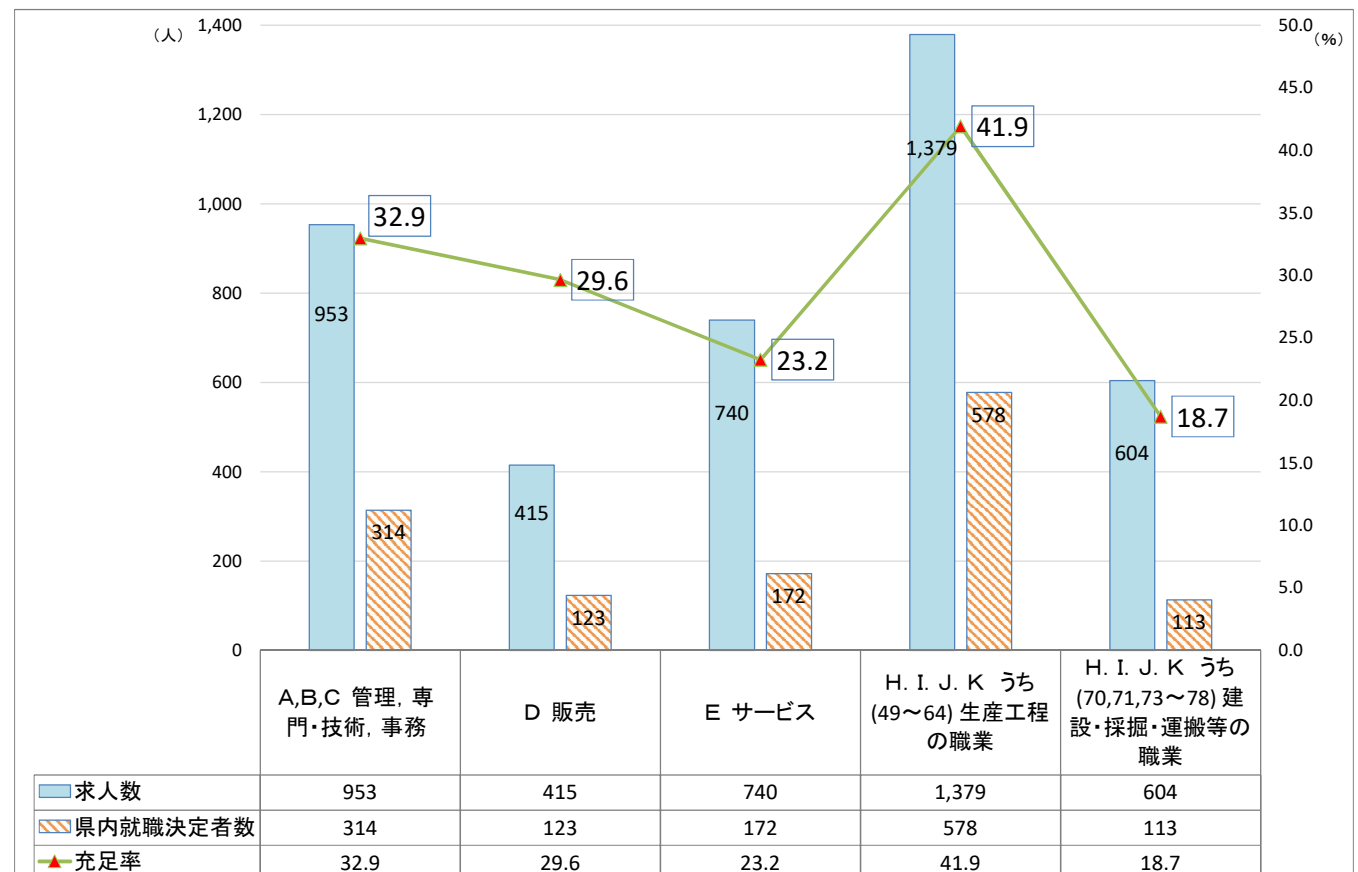
	就職希望者数(人)			決定者数(人)			県内就職希望者の決定率(%)	県内求人人数(人)	県内求人倍率(倍)	県内就職希望者における未決定者数(人)
	全体	うち県内	うち県外	全体	うち県内	うち県外				
R4年3月卒	1,728	1,387	341	1,724	1,383	341	99.7	4,588	3.31	4
R3年3月卒	1,814	1,368	446	1,813	1,367	446	99.9	4,236	3.10	1
増減(人)	▲86	19	▲105	▲89	16	▲105		352		3
対前年比	▲4.7%	1.4%	▲23.5%	▲4.9%	1.2%	▲23.5%	▲0.2pt	8.3%	0.21pt	300.0%

※当該調査は各ハローワークの集計であり、公務員・縁故就職が除外される点で、文部科学省調査とは範囲が異なる。

3.主な県内求人における就職決定・充足状況(主な産業別)

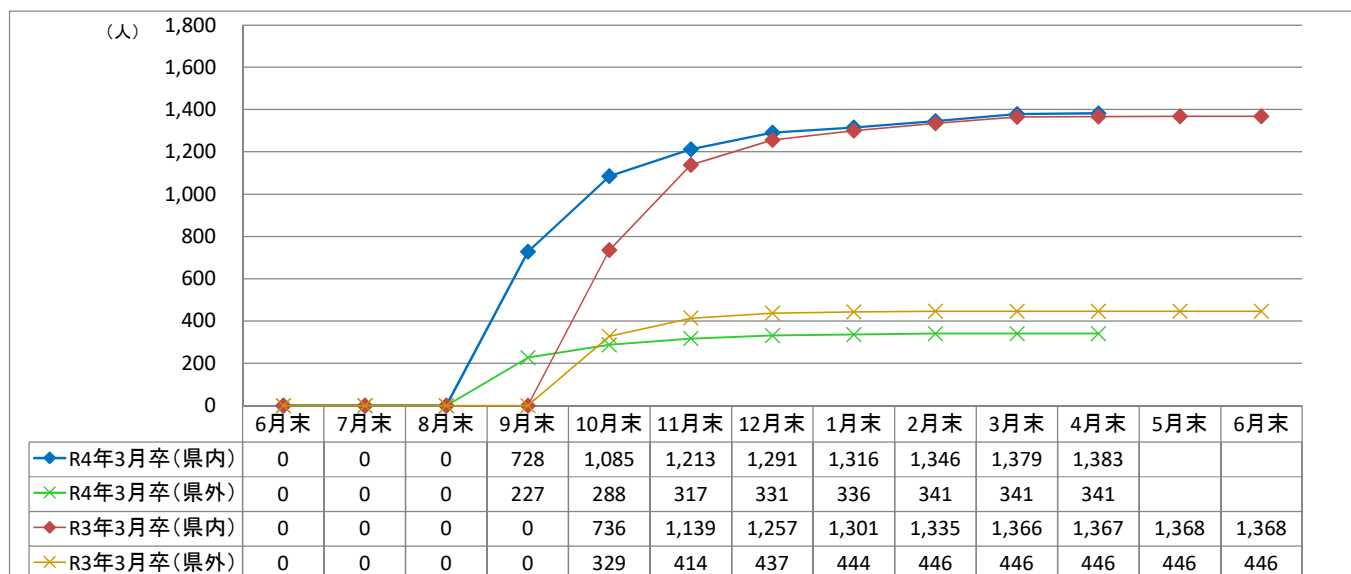


4.主な県内求人における就職決定・充足状況(主な職業別)

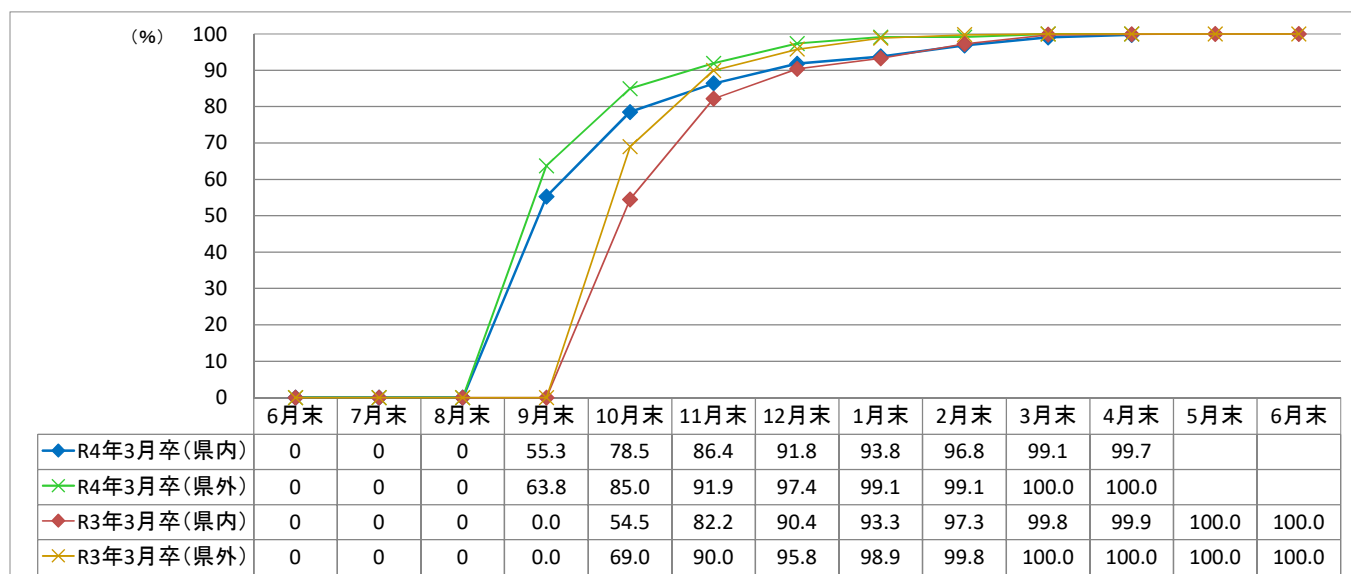


5.年度内の各種データ推移

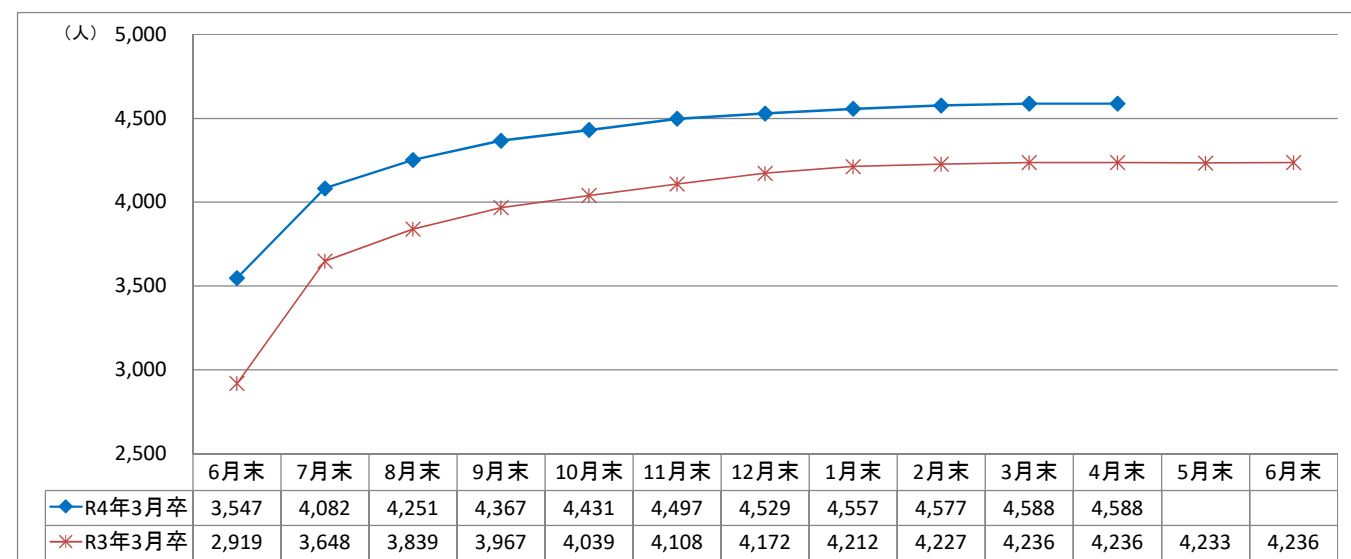
(1) 就職決定者の推移



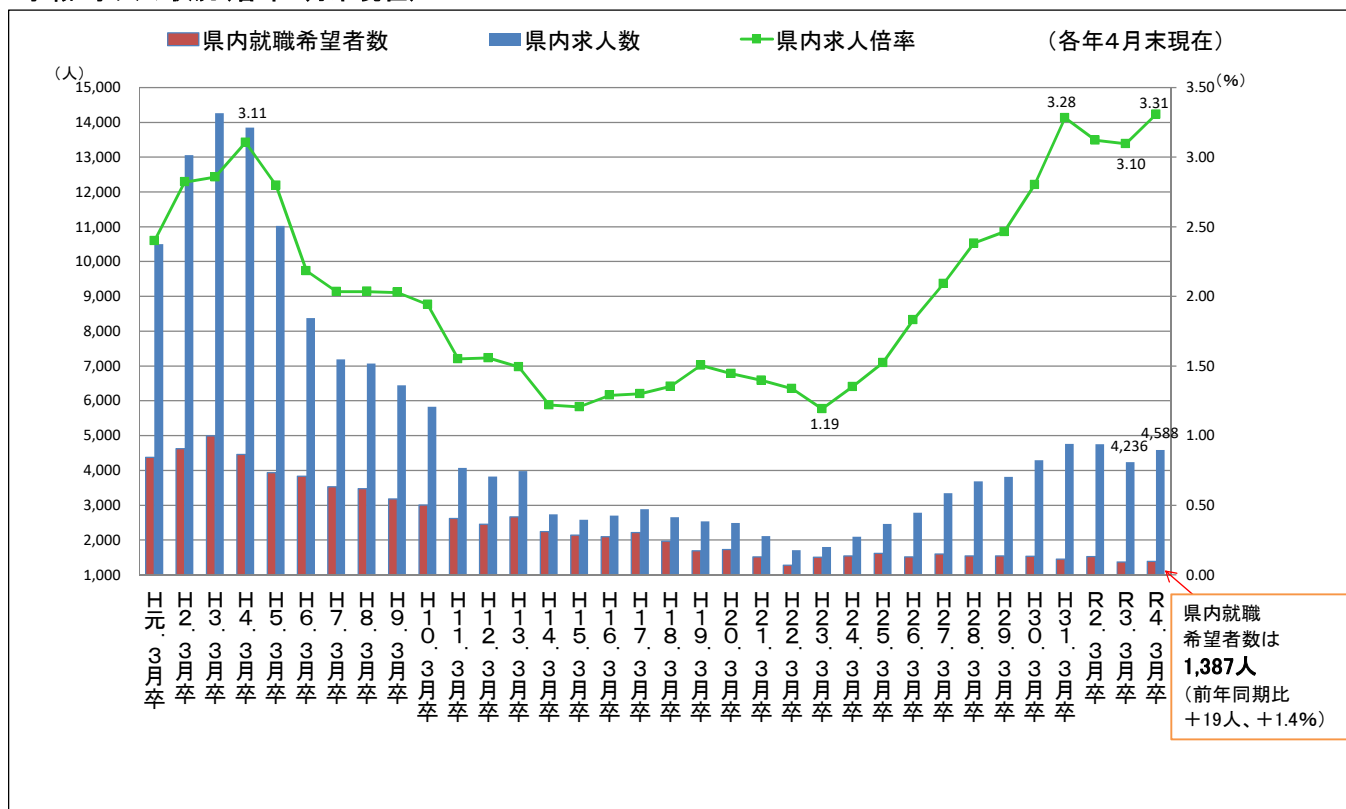
(2) 就職決定率の推移



(3) 求人数の推移



6.求職・求人の状況(各年4月末現在)

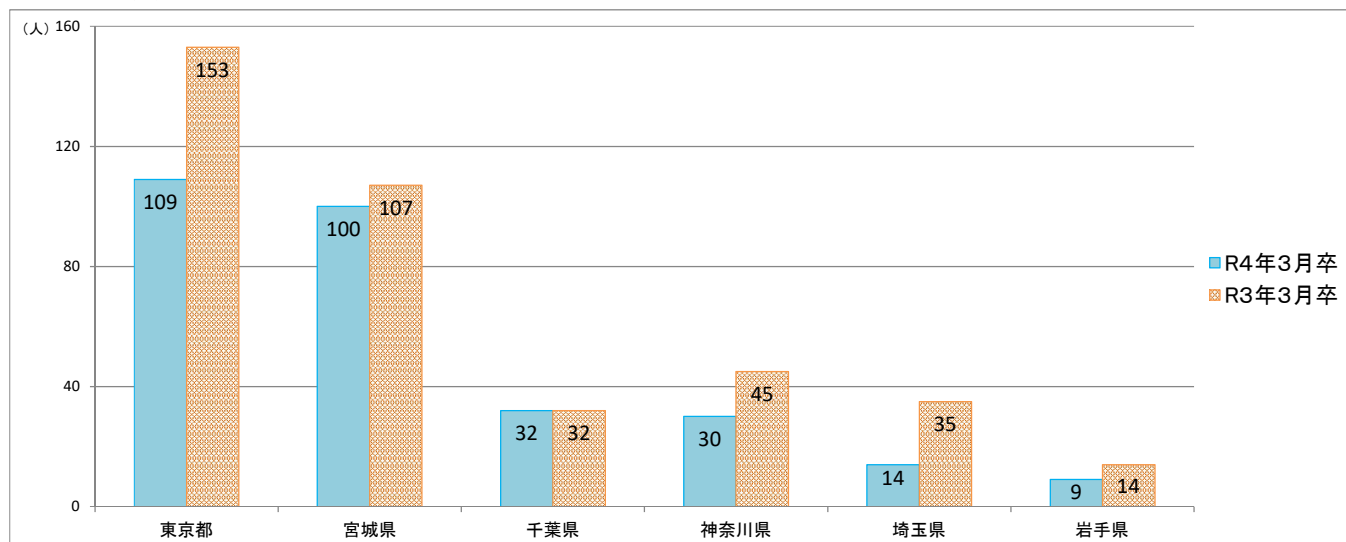


※ 昭和63年3月卒業者以前は7月1日求人受理開始

※ 平成元年3月卒業者(H元。3月卒)～平成29年3月卒業者(H29。3月卒)は6月20日求人受理開始

※ 平成30年3月卒業者(H30。3月卒)以降は6月1日求人受理開始

7.県外就職決定者における主な就職先都道府県一覧



	東京都	宮城県	千葉県	神奈川県	埼玉県	岩手県
R4年3月卒	109	100	32	30	14	9
R3年3月卒	153	107	32	45	35	14

※ 令和2年度の採用選考開始日等は1ヶ月後ろ倒しとなった(令和2年度の選考及び内定開始日は10月16日～)。

令和4年3月新規高校卒業者職業紹介状況

付属資料

(令和4年4月)

秋田労働局職業安定部

職業安定課

新規高卒者 産業・職業別 県内求人受理状況

(令和4年4月末現在)

産業・職業・規模別		事業所数			求人数		
		R4.3卒	R3.3卒	増減率(%)	R4.3卒	R3.3卒	増減率(%)
産業別	A・B 農・林・漁業 (01-04)	46	44	4.5	93	92	1.1
	C 鉱業・採石・砂利採取業 (05)	7	8	▲ 12.5	14	19	▲ 26.3
	D 建設業 (06-08)	417	397	5.0	1,085	1,059	2.5
	E 製造業 (09-32)	283	259	9.3	1,210	1,004	20.5
	F 電気・ガス・熱供給・水道業 (33-36)	5	2	150.0	16	9	77.8
	G 情報通信業 (37-41)	7	7	0.0	18	18	0.0
	H 運輸・郵便業 (42-49)	30	26	15.4	126	116	8.6
	I 卸売・小売業 (50-61)	150	147	2.0	596	554	7.6
	J 金融・保険業 (62-67)	7	6	16.7	21	23	▲ 8.7
	K 不動産・物品賃貸業 (68-70)	11	11	0.0	55	47	17.0
	M 宿泊・飲食サービス業 (75-77)	42	37	13.5	146	146	0.0
	P 医療, 福祉 (83-85)	202	189	6.9	570	547	4.2
	O 教育, 学習支援業 (81, 82)	3	3	0.0	5	4	25.0
	Q 複合サービス業 (86, 87)	19	19	0.0	101	79	27.8
	L, N, R サービス業 (71-74, 78-80, 88-96)	166	143	16.1	529	518	2.1
	S, T 公務・その他 (97-99)	2	1	100.0	3	1	200.0
職業別	A, B, C 管理, 専門・技術, 事務				953	849	12.2
	D 販売				415	416	▲ 0.2
	E サービス				740	742	▲ 0.3
	H, I, J, K 生産工程, 輸送・機械運転, 建設, 運搬等の職業				2,283	2,010	13.6
	(49~64) 生産工程の職業				1,379	1,197	15.2
	(65~68) 輸送の職業				42	50	▲ 16.0
	(69, 72) 定置・建設機械運転, 電気工事の職業				258	244	5.7
	(70, 71, 73~78) 建設・採掘・運搬等の職業				604	519	16.4
	上記以外の職業 (F, G)				197	219	▲ 10.0
合 計		1,397	1,299	7.5	4,588	4,236	8.3

新規高卒者 安定所別 県内求人受理状況

(令和4年4月末現在)

		秋田	本荘	小計	能代	大館	鹿角	小計	大曲	横手	湯沢	小計	合計	
事業所数	R4.3卒	544	120	664	132	137	88	357	193	97	86	376	1,397	
	R3.3卒	485	110	595	110	144	82	336	189	96	83	368	1,299	
	増%	12.2	9.1	11.6	20.0	▲4.9	7.3	6.3	2.1	1.0	3.6	2.2	7.5	
	減所数	59	10	69	22	▲7	6	21	4	1	3	8	98	
求人数	R4.3卒	1,740	481	2,221	378	616	211	1,205	562	358	242	1,162	4,588	
	R3.3卒	1,626	400	2,026	329	578	213	1,120	534	306	250	1,090	4,236	
	増%	7.0	20.3	9.6	14.9	6.6	▲0.9	7.6	5.2	17.0	▲3.2	6.6	8.3	
	減人員	114	81	195	49	38	▲2	85	28	52	▲8	72	352	
主な産業	うち 建設業	R4.3卒	387	92	479	113	106	55	274	195	74	63	332	1,085
		R3.3卒	386	75	461	91	123	64	278	182	69	69	320	1,059
		増%	0.3	22.7	3.9	24.2	▲13.8	▲14.1	▲1.4	7.1	7.2	▲8.7	3.8	2.5
		減人員	1	17	18	22	▲17	▲9	▲4	13	5	▲6	12	26
	うち 製造業	R4.3卒	206	281	487	81	242	65	388	123	110	102	335	1,210
		R3.3卒	166	213	379	65	229	67	361	112	78	74	264	1,004
		増%	24.1	31.9	28.5	24.6	5.7	▲3.0	7.5	9.8	41.0	37.8	26.9	20.5
		減人員	40	68	108	16	13	▲2	27	11	32	28	71	206
	うち 卸売・小売業	R4.3卒	384	4	388	35	77	9	121	33	32	22	87	596
		R3.3卒	351	13	364	39	56	11	106	35	30	19	84	554
		増%	9.4	▲69.2	6.6	▲10.3	37.5	▲18.2	14.2	▲5.7	6.7	15.8	3.6	7.6
		減人員	33	▲9	24	▲4	21	▲2	15	▲2	2	3	3	42
うち 宿泊・飲食サービス業	R4.3卒	94	5	99	1	14	14	29	15	3	0	18	146	
	R3.3卒	66	1	67	0	17	25	42	27	4	6	37	146	
	増%	42.4	400.0	47.8	—	▲17.6	▲44.0	▲31.0	▲44.4	▲25.0	▲100.0	▲51.4	0.0	
	減人員	28	4	32	1	▲3	▲11	▲13	▲12	▲1	▲6	▲19	0	
うち 医療、福祉	R4.3卒	227	34	261	62	73	31	166	82	40	21	143	570	
	R3.3卒	209	47	256	55	74	25	154	77	38	22	137	547	
	増%	8.6	▲27.7	2.0	12.7	▲1.4	24.0	7.8	6.5	5.3	▲4.5	4.4	4.2	
	減人員	18	▲13	5	7	▲1	6	12	5	2	▲1	6	23	
うち サービス業	R4.3卒	277	42	319	29	31	9	69	60	66	15	141	529	
	R3.3卒	278	33	311	26	35	4	65	58	47	37	142	518	
	増%	▲0.4	27.3	2.6	11.5	▲11.4	125.0	6.2	3.4	40.4	▲59.5	▲0.7	2.1	
	減人員	▲1	9	8	3	▲4	5	4	2	19	▲22	▲1	11	
主な職業	うち 管理 専門・技術 事務	R4.3卒	336	81	417	97	108	35	240	105	128	63	296	953
		R3.3卒	315	57	372	76	92	43	211	119	96	51	266	849
		増%	6.7	42.1	12.1	27.6	17.4	▲18.6	13.7	▲11.8	33.3	23.5	11.3	12.2
		減人員	21	24	45	21	16	▲8	29	▲14	32	12	30	104
	うち 販売	R4.3卒	251	1	252	28	61	5	94	25	24	20	69	415
		R3.3卒	267	5	272	36	32	7	75	34	23	12	69	416
		増%	▲6.0	▲80.0	▲7.4	▲22.2	90.6	▲28.6	25.3	▲26.5	4.3	66.7	0.0	▲0.2
		減人員	▲16	▲4	▲20	▲8	29	▲2	19	▲9	1	8	0	▲1
	うち サービス	R4.3卒	336	42	378	60	85	42	187	114	36	25	175	740
		R3.3卒	302	53	355	56	101	46	203	119	36	29	184	742
		増%	11.3	▲20.8	6.5	7.1	▲15.8	▲8.7	▲7.9	▲4.2	0.0	▲13.8	▲4.9	▲0.3
		減人員	34	▲11	23	4	▲16	▲4	▲16	▲5	0	▲4	▲9	▲2
うち 生産工程の職業	R4.3卒	362	275	637	83	258	62	403	146	107	86	339	1,379	
	R3.3卒	314	225	539	68	241	62	371	120	89	78	287	1,197	
	増%	15.3	22.2	18.2	22.1	7.1	0.0	8.6	21.7	20.2	10.3	18.1	15.2	
	減人員	48	50	98	15	17	0	32	26	18	8	52	182	
うち 建設・採掘・運搬等の職業	R4.3卒	268	52	320	51	47	33	131	95	24	34	153	604	
	R3.3卒	235	36	271	32	36	33	101	80	28	39	147	519	
	増%	14.0	44.4	18.1	59.4	30.6	0.0	29.7	18.8	▲14.3	▲12.8	4.1	16.4	
	減人員	33	16	49	19	11	0	30	15	▲4	▲5	6	85	

新規高卒者 就職内定・決定状況一覧（産業・職業別）

（令和4年4月末現在）

項目 産業・職業・規模別		県内就職内定・決定者数								
					うち男子			うち女子		
		R4.3卒	R3.3卒	増減(%)	R4.3卒	R3.3卒	増減(%)	R4.3卒	R3.3卒	増減(%)
産業別	A・B 農・林・漁業 (01-04)	23	20	15.0	14	11	27.3	9	9	0.0
	C 鉱業・採石・砂利採取業 (05)	8	8	0.0	8	8	0.0	0	0	—
	D 建設業 (06-08)	179	152	17.8	158	126	25.4	21	26	▲ 19.2
	E 製造業 (09-32)	571	509	12.2	388	333	16.5	183	176	4.0
	F 電気・ガス・熱供給・水道業 (33-36)	10	12	▲ 16.7	10	12	▲ 16.7	0	0	—
	G 情報通信業 (37-41)	5	8	▲ 37.5	2	5	▲ 60.0	3	3	0.0
	H 運輸・郵便業 (42-49)	40	44	▲ 9.1	26	36	▲ 27.8	14	8	75.0
	I 卸売・小売業 (50-61)	181	224	▲ 19.2	93	101	▲ 7.9	88	123	▲ 28.5
	J 金融・保険業 (62-67)	8	9	▲ 11.1	1	1	0.0	7	8	▲ 12.5
	K 不動産・物品賃貸業 (68-70)	11	5	120.0	6	3	100.0	5	2	150.0
	M 飲食店、宿泊業 (75-77)	30	39	▲ 23.1	5	18	▲ 72.2	25	21	19.0
	P 医療、福祉 (83-85)	143	120	19.2	46	53	▲ 13.2	97	67	44.8
	O 教育、学習支援業 (81, 82)	4	2	100.0	3	2	50.0	1	0	—
	Q 複合サービス業 (86, 87)	36	45	▲ 20.0	19	19	0.0	17	26	▲ 34.6
	L, N, R サービス業 (71-74, 78-80, 88-96)	130	165	▲ 21.2	54	83	▲ 34.9	76	82	▲ 7.3
	S, T 公務・その他 (97-99)	4	5	▲ 20.0	1	3	▲ 66.7	3	2	50.0
職業別	A, B, C 管理、専門・技術、事務	314	302	4.0	162	135	20.0	152	167	▲ 9.0
	D 販売	123	155	▲ 20.6	57	66	▲ 13.6	66	89	▲ 25.8
	E サービス	172	177	▲ 2.8	53	80	▲ 33.8	119	97	22.7
	H, I, J, K 生産工程、輸送・機械運転、建設、運搬等の職業	745	705	5.7	540	515	4.9	205	190	7.9
	(49~64) 生産工程の職業	578	530	9.1	403	371	8.6	175	159	10.1
	(65~68) 輸送の職業	12	21	▲ 42.9	10	17	▲ 41.2	2	4	▲ 50.0
	(69, 72) 定置・建設機械運転、電気工事の職業	42	45	▲ 6.7	40	44	▲ 9.1	2	1	100.0
	(70, 71, 73~78) 建設・採掘・運搬等の職業	113	109	3.7	87	83	4.8	26	26	0.0
上記以外の職業 (F, G)	29	28	3.6	22	18	22.2	7	10	▲ 30.0	
合計	1,383	1,367	1.2	834	814	2.5	549	553	▲ 0.7	

※ 令和2年度の採用選考開始日等は1ヶ月後ろ倒しとなった（令和2年度の選考及び内定開始日は10月16日～）。

新規高卒者 就職内定・決定状況一覧（産業・職業別）

（令和4年4月末現在）

項目 産業・職業・規模別		県外就職内定・決定者数								
					うち男子			うち女子		
		R4.3卒	R3.3卒	増減(%)	R4.3卒	R3.3卒	増減(%)	R4.3卒	R3.3卒	増減(%)
産 業 別	A・B 農・林・漁業 (01-04)	3	4	▲ 25.0	1	1	0.0	2	3	▲ 33.3
	C 鉱業・採石・砂利採取業 (05)	0	2	▲ 100.0	0	2	▲ 100.0	0	0	—
	D 建設業 (06-08)	50	76	▲ 34.2	46	72	▲ 36.1	4	4	0.0
	E 製造業 (09-32)	98	146	▲ 32.9	67	95	▲ 29.5	31	51	▲ 39.2
	F 電気・ガス・熱供給・水道業 (33-36)	21	20	5.0	17	19	▲ 10.5	4	1	300.0
	G 情報通信業 (37-41)	19	17	11.8	14	15	▲ 6.7	5	2	150.0
	H 運輸・郵便業 (42-49)	27	28	▲ 3.6	21	22	▲ 4.5	6	6	0.0
	I 卸売・小売業 (50-61)	35	41	▲ 14.6	8	14	▲ 42.9	27	27	0.0
	J 金融・保険業 (62-67)	2	1	100.0	0	0	—	2	1	100.0
	K 不動産・物品賃貸業 (68-70)	5	1	400.0	3	1	200.0	2	0	—
	M 飲食店、宿泊業 (75-77)	16	33	▲ 51.5	6	17	▲ 64.7	10	16	▲ 37.5
	P 医療、福祉 (83-85)	8	22	▲ 63.6	1	2	▲ 50.0	7	20	▲ 65.0
	O 教育、学習支援業 (81, 82)	1	0	—	1	0	—	0	0	—
	Q 複合サービス業 (86, 87)	3	2	50.0	0	0	—	3	2	50.0
	L, N, R サービス業 (71-74, 78-80, 88-96)	53	53	0.0	35	32	9.4	18	21	▲ 14.3
	S, T 公務・その他 (97-99)	0	0	—	0	0	—	0	0	—
職 業 別	A, B, C 管理、専門・技術、事務	118	144	▲ 18.1	81	98	▲ 17.3	37	46	▲ 19.6
	D 販売	39	30	30.0	11	10	10.0	28	20	40.0
	E サービス	36	63	▲ 42.9	15	27	▲ 44.4	21	36	▲ 41.7
	H, I, J, K 生産工程、輸送・機械運転、建設、運搬等の職業	139	198	▲ 29.8	108	151	▲ 28.5	31	47	▲ 34.0
	(49～64) 生産工程の職業	89	124	▲ 28.2	65	89	▲ 27.0	24	35	▲ 31.4
	(65～68) 輸送の職業	12	10	20.0	11	7	57.1	1	3	▲ 66.7
	(69, 72) 定置・建設機械運転、電気工事の職業	20	29	▲ 31.0	18	26	▲ 30.8	2	3	▲ 33.3
	(70, 71, 73～78) 建設・採掘・運搬等の職業	18	35	▲ 48.6	14	29	▲ 51.7	4	6	▲ 33.3
上記以外の職業 (F, G)	9	11	▲ 18.2	5	6	▲ 16.7	4	5	▲ 20.0	
合 計	341	446	▲ 23.5	220	292	▲ 24.7	121	154	▲ 21.4	

※ 令和2年度の採用選考開始日等は1ヶ月後ろ倒しとなった（令和2年度の選考及び内定開始日は10月16日～）。

年度内の各種データ推移

項目		月													
		6月末	7月末	8月末	9月末	10月末	11月末	12月末	1月末	2月末	3月末	4月末	5月末	6月末	
県内	求人数	R4年3月卒	3,547	4,082	4,251	4,367	4,431	4,497	4,529	4,557	4,577	4,588	4,588		
		R3年3月卒	2,919	3,648	3,839	3,967	4,039	4,108	4,172	4,212	4,227	4,236	4,236	4,233	4,236
	求職者数	R4年3月卒	1,319	1,319	1,319	1,317	1,382	1,404	1,406	1,403	1,390	1,392	1,387		
		R3年3月卒	1,355	1,355	1,355	1,317	1,350	1,386	1,390	1,394	1,372	1,369	1,368	1,368	1,368
	内定(決定)者数	R4年3月卒	—	—	—	728	1,085	1,213	1,291	1,316	1,346	1,379	1,383		
		R3年3月卒	—	—	—	—	736	1,139	1,257	1,301	1,335	1,366	1,367	1,368	1,368
	未内定(未決定)者数	R4年3月卒	1,319	1,319	1,319	589	297	191	115	87	44	13	4		
		R3年3月卒	1,355	1,355	1,355	1,317	614	247	133	93	37	3	1	0	0
内定(決定)率	R4年3月卒	—	—	—	55.3	78.5	86.4	91.8	93.8	96.8	99.1	99.7			
	R3年3月卒	—	—	—	—	54.5	82.2	90.4	93.3	97.3	99.8	99.9	100.0	100.0	
県外	求職者数	R4年3月卒	373	373	373	356	339	345	340	339	344	341	341		
		R3年3月卒	573	573	573	496	477	460	456	449	447	446	446	446	446
	内定(決定)者数	R4年3月卒	—	—	—	227	288	317	331	336	341	341	341		
		R3年3月卒	—	—	—	—	329	414	437	444	446	446	446	446	446
	未内定(未決定)者数	R4年3月卒	373	373	373	129	51	28	9	3	3	0	0		
		R3年3月卒	573	573	573	496	148	46	19	5	1	0	0	0	0
	内定(決定)率	R4年3月卒	—	—	—	63.8	85.0	91.9	97.4	99.1	99.1	100.0	100.0		
		R3年3月卒	—	—	—	—	69.0	90.0	95.8	98.9	99.8	100.0	100.0	100.0	100.0
全体	求職者数	R4年3月卒	1,692	1,692	1,692	1,673	1,721	1,749	1,746	1,742	1,734	1,733	1,728		
		R3年3月卒	1,928	1,928	1,928	1,813	1,827	1,846	1,846	1,843	1,819	1,815	1,814	1,814	1,814
	内定(決定)者数	R4年3月卒	—	—	—	955	1,373	1,530	1,622	1,652	1,687	1,720	1,724		
		R3年3月卒	—	—	—	—	1,065	1,553	1,694	1,745	1,781	1,812	1,813	1,814	1,814
	未内定(未決定)者数	R4年3月卒	1,692	1,692	1,692	718	348	219	124	90	47	13	4		
		R3年3月卒	1,928	1,928	1,928	1,813	762	293	152	98	38	3	1	0	0
	内定(決定)率	R4年3月卒	—	—	—	57.1	79.8	87.5	92.9	94.8	97.3	99.2	99.8		
		R3年3月卒	—	—	—	—	58.3	84.1	91.8	94.7	97.9	99.8	99.9	100.0	100.0

※ 令和2年度の採用選考開始日等は1ヶ月後ろ倒しとなった(令和2年度の選考及び内定開始日は10月16日～)。

新規高卒者 求職、就職内定・決定状況一覧（安定所別）

（令和4年4月末現在）

項目	区分	求 職									内 定 ・ 決 定									未内定・未決定			② ① 希望率 (%)	⑤ ④ 県内就職率 (%)	⑥ ② 県内就職率 (%)	⑧ ③ 県外就職率 (%)	④ ① 就職率 (%)
		計①	男	女	県内計②	男	女	県外計③	男	女	計④	男	女	県内計⑤	男	女	県外計⑥	男	女	計	県内	県外					
秋田	R4・3卒	536	323	213	442	260	182	94	63	31	534	323	211	440	260	180	94	63	31	2	2	0	82.5	82.4	99.5	100.0	99.6
	R3・3卒	583	369	214	467	283	184	116	86	30	583	369	214	467	283	184	116	86	30	0	0	0	80.1	80.1	100.0	100.0	100.0
本荘	R4・3卒	228	152	76	194	131	63	34	21	13	228	152	76	194	131	63	34	21	13	0	0	0	85.1	85.1	100.0	100.0	100.0
	R3・3卒	244	158	86	196	125	71	48	33	15	244	158	86	196	125	71	48	33	15	0	0	0	80.3	80.3	100.0	100.0	100.0
中央	R4・3卒	764	475	289	636	391	245	128	84	44	762	475	287	634	391	243	128	84	44	2	2	0	83.2	83.2	99.7	100.0	99.7
	R3・3卒	827	527	300	663	408	255	164	119	45	827	527	300	663	408	255	164	119	45	0	0	0	80.2	80.2	100.0	100.0	100.0
計	増減(%)	▲7.6	▲9.9	▲3.7	▲4.1	▲4.2	▲3.9	▲22.0	▲29.4	▲2.2	▲7.9	▲9.9	▲4.3	▲4.4	▲4.2	▲4.7	▲22.0	▲29.4	▲2.2	—	—	—	(※) 3.0	(※) 3.0	(※) ▲0.3	(※) 0.0	(※) ▲0.3
能代	R4・3卒	148	91	57	100	63	37	48	28	20	148	91	57	100	63	37	48	28	20	0	0	0	67.6	67.6	100.0	100.0	100.0
	R3・3卒	153	93	60	105	63	42	48	30	18	153	93	60	105	63	42	48	30	18	0	0	0	68.6	68.6	100.0	100.0	100.0
大館	R4・3卒	228	121	107	180	93	87	48	28	20	227	121	106	179	93	86	48	28	20	1	1	0	78.9	78.9	99.4	100.0	99.6
	R3・3卒	226	127	99	172	93	79	54	34	20	226	127	99	172	93	79	54	34	20	0	0	0	76.1	76.1	100.0	100.0	100.0
鹿角	R4・3卒	73	47	26	57	38	19	16	9	7	73	47	26	57	38	19	16	9	7	0	0	0	78.1	78.1	100.0	100.0	100.0
	R3・3卒	72	38	34	46	30	16	26	8	18	71	38	33	45	30	15	26	8	18	1	1	0	63.9	63.4	97.8	100.0	98.6
北	R4・3卒	449	259	190	337	194	143	112	65	47	448	259	189	336	194	142	112	65	47	1	1	0	75.1	75.0	99.7	100.0	99.8
	R3・3卒	451	258	193	323	186	137	128	72	56	450	258	192	322	186	136	128	72	56	1	1	0	71.6	71.6	99.7	100.0	99.8
計	増減(%)	▲0.4	0.4	▲1.6	4.3	4.3	4.4	▲12.5	▲9.7	▲16.1	▲0.4	0.4	▲1.6	4.3	4.3	4.4	▲12.5	▲9.7	▲16.1	0.0	0.0	—	(※) 3.5	(※) 3.4	(※) 0.0	(※) 0.0	(※) 0.0
大曲	R4・3卒	241	156	85	194	119	75	47	37	10	241	156	85	194	119	75	47	37	10	0	0	0	80.5	80.5	100.0	100.0	100.0
	R3・3卒	267	163	104	206	120	86	61	43	18	267	163	104	206	120	86	61	43	18	0	0	0	77.2	77.2	100.0	100.0	100.0
横手	R4・3卒	167	96	71	128	74	54	39	22	17	166	96	70	127	74	53	39	22	17	1	1	0	76.6	76.5	99.2	100.0	99.4
	R3・3卒	163	99	64	103	60	43	60	39	21	163	99	64	103	60	43	60	39	21	0	0	0	63.2	63.2	100.0	100.0	100.0
湯沢	R4・3卒	107	68	39	92	56	36	15	12	3	107	68	39	92	56	36	15	12	3	0	0	0	86.0	86.0	100.0	100.0	100.0
	R3・3卒	106	59	47	73	40	33	33	19	14	106	59	47	73	40	33	33	19	14	0	0	0	68.9	68.9	100.0	100.0	100.0
南	R4・3卒	515	320	195	414	249	165	101	71	30	514	320	194	413	249	164	101	71	30	1	1	0	80.4	80.4	99.8	100.0	99.8
	R3・3卒	536	321	215	382	220	162	154	101	53	536	321	215	382	220	162	154	101	53	0	0	0	71.3	71.3	100.0	100.0	100.0
計	増減(%)	▲3.9	▲0.3	▲9.3	8.4	13.2	1.9	▲34.4	▲29.7	▲43.4	▲4.1	▲0.3	▲9.8	8.1	13.2	1.2	▲34.4	▲29.7	▲43.4	—	—	—	(※) 9.1	(※) 9.1	(※) ▲0.2	(※) 0.0	(※) ▲0.2
R4年3月卒合計		1,728	1,054	674	1,387	834	553	341	220	121	1,724	1,054	670	1,383	834	549	341	220	121	4	4	0	80.3	80.2	99.7	100.0	99.8
R3年3月卒合計		1,814	1,106	708	1,368	814	554	446	292	154	1,813	1,106	707	1,367	814	553	446	292	154	1	1	0	75.4	75.4	99.9	100.0	99.9
増減	(人)	▲86	▲52	▲34	19	20	▲1	▲105	▲72	▲33	▲89	▲52	▲37	16	20	▲4	▲105	▲72	▲33	3	3	0	—	—	—	—	—
	(%)	▲4.7	▲4.7	▲4.8	1.4	2.5	▲0.2	▲23.5	▲24.7	▲21.4	▲4.9	▲4.7	▲5.2	1.2	2.5	▲0.7	▲23.5	▲24.7	▲21.4	300.0	300.0	—	(※) 4.9	(※) 4.8	(※) ▲0.2	(※) 0.0	(※) ▲0.1

※ 令和2年度の採用選考開始日等は1ヶ月後ろ倒しとなった（令和2年度の選考及び内定開始日は10月16日～）。

求職・求人の状況(各年4月末現在)

卒業年	県内						県外				全体			
	就職希望者数(人)	求人数(人)	求人倍率(倍)	就職内定・決定者数(人)	就職未内定・未決定者数(人)	就職内定・決定率(%)	就職希望者数(人)	就職内定・決定者数(人)	就職未内定・未決定者数(人)	就職内定・決定率(%)	就職希望者数(人)	就職内定・決定者数(人)	就職未内定・未決定者数(人)	就職内定・決定率(%)
H元. 3月卒	4,374	10,500	2.40	4,335	39	99.1	2,904	2,904	0	100.0	7,278	7,239	39	99.5
H 2. 3月卒	4,626	13,056	2.82	4,626	0	100.0	2,594	2,594	0	100.0	7,220	7,220	0	100.0
H 3. 3月卒	4,988	14,259	2.86	4,988	0	100.0	2,645	2,645	0	100.0	7,633	7,633	0	100.0
H 4. 3月卒	4,459	13,848	3.11	4,459	0	100.0	2,495	2,495	0	100.0	6,954	6,954	0	100.0
H 5. 3月卒	3,939	11,021	2.80	3,939	0	100.0	2,117	2,117	0	100.0	6,056	6,056	0	100.0
H 6. 3月卒	3,836	8,378	2.18	3,836	0	100.0	1,737	1,737	0	100.0	5,573	5,573	0	100.0
H 7. 3月卒	3,534	7,194	2.04	3,534	0	100.0	1,486	1,486	0	100.0	5,020	5,020	0	100.0
H 8. 3月卒	3,475	7,075	2.04	3,433	42	98.8	1,215	1,214	1	99.9	4,690	4,647	43	99.1
H 9. 3月卒	3,177	6,446	2.03	3,167	10	99.7	1,168	1,167	1	99.9	4,345	4,334	11	99.7
H10. 3月卒	3,002	5,829	1.94	2,985	17	99.4	1,325	1,322	3	99.8	4,327	4,307	20	99.5
H11. 3月卒	2,623	4,069	1.55	2,522	101	96.1	1,164	1,160	4	99.7	3,787	3,682	105	97.2
H12. 3月卒	2,452	3,824	1.56	2,361	91	96.3	828	820	8	99.0	3,280	3,181	99	97.0
H13. 3月卒	2,663	3,978	1.49	2,606	57	97.9	897	892	5	99.4	3,560	3,498	62	98.3
H14. 3月卒	2,243	2,737	1.22	2,051	192	91.4	894	881	13	98.5	3,137	2,932	205	93.5
H15. 3月卒	2,143	2,585	1.21	1,906	237	88.9	887	878	9	99.0	3,030	2,784	246	91.9
H16. 3月卒	2,093	2,702	1.29	1,982	111	94.7	843	840	3	99.6	2,936	2,822	114	96.1
H17. 3月卒	2,214	2,882	1.30	2,179	35	98.4	902	901	1	99.9	3,116	3,080	36	98.8
H18. 3月卒	1,963	2,657	1.35	1,929	34	98.3	955	955	0	100.0	2,918	2,884	34	98.8
H19. 3月卒	1,687	2,539	1.51	1,663	24	98.6	1,172	1,171	1	99.9	2,859	2,834	25	99.1
H20. 3月卒	1,724	2,493	1.45	1,704	20	98.8	1,160	1,160	0	100.0	2,884	2,864	20	99.3
H21. 3月卒	1,512	2,114	1.40	1,444	68	95.5	1,277	1,273	4	99.7	2,789	2,717	72	97.4
H22. 3月卒	1,279	1,712	1.34	1,235	44	96.6	992	987	5	99.5	2,271	2,222	49	97.8
H23. 3月卒	1,509	1,799	1.19	1,472	37	97.5	892	887	5	99.4	2,401	2,359	42	98.3
H24. 3月卒	1,546	2,091	1.35	1,531	15	99.0	877	876	1	99.9	2,423	2,407	16	99.3
H25. 3月卒	1,614	2,461	1.52	1,598	16	99.0	832	832	0	100.0	2,446	2,430	16	99.3
H26. 3月卒	1,518	2,782	1.83	1,508	10	99.3	874	874	0	100.0	2,392	2,382	10	99.6
H27. 3月卒	1,600	3,348	2.09	1,589	11	99.3	789	788	1	99.9	2,389	2,377	12	99.5
H28. 3月卒	1,547	3,684	2.38	1,544	3	99.8	773	773	0	100.0	2,320	2,317	3	99.9
H29. 3月卒	1,548	3,816	2.47	1,544	4	99.7	797	797	0	100.0	2,345	2,341	4	99.8
H30. 3月卒	1,533	4,295	2.80	1,533	0	100.0	706	706	0	100.0	2,239	2,239	0	100.0
H31. 3月卒	1,449	4,758	3.28	1,449	0	100.0	701	701	0	100.0	2,150	2,150	0	100.0
R2. 3月卒	1,524	4,757	3.12	1,523	1	99.9	634	633	1	99.8	2,158	2,156	2	99.9
R3. 3月卒	1,368	4,236	3.10	1,367	1	99.9	446	446	0	100.0	1,814	1,813	1	99.9
R4. 3月卒	1,387	4,588	3.31	1,383	4	99.7	341	341	0	100.0	1,728	1,724	4	99.8

※ 昭和63年3月卒業者以前は7月1日求人受理開始

※ 平成元年3月卒業者(H元. 3月卒)～平成29年3月卒業者(H29. 3月卒)は6月20日求人受理開始

※ 平成30年3月卒業者(H30. 3月卒)以降は6月1日求人受理開始

※ 令和2年度の採用選考開始日等は1ヶ月後ろ倒しとなった(令和2年度の選考及び内定開始日は10月16日～)。

県内外への就職希望率・就職内定(決定)率の状況(各年4月末現在)

卒業年	県内				県外		
	就職希望者 全体に占める 県内就職希望割合 (最終値)(%)	就職内定・決定者 全体に占める 県内就職内定・決定割合 (最終値)(%)	【再掲】 (県内就職希望者の) 就職内定・決定率 (最終値)(%)	【再掲】 求人倍率 (最終値)(倍)	就職希望者 全体に占める 県外への就職希望割合 (最終値)(%)	就職内定・決定者 全体に占める 県外就職内定・決定割合 (最終値)(%)	【再掲】 (県外就職希望者の) 就職内定・決定率 (最終値)(%)
H元. 3月卒	60.1 (60.0)	59.9 (60.0)	99.1 (100.0)	2.40 (2.42)	39.9 (40.0)	40.1 (40.0)	100.0 (100.0)
H 2. 3月卒	64.1 (64.1)	64.1 (64.1)	100.0 (100.0)	2.82 (2.82)	35.9 (35.9)	35.9 (35.9)	100.0 (100.0)
H 3. 3月卒	65.3 (65.3)	65.3 (65.3)	100.0 (100.0)	2.86 (2.86)	34.7 (34.7)	34.7 (34.7)	100.0 (100.0)
H 4. 3月卒	64.1 (64.1)	64.1 (64.1)	100.0 (100.0)	3.11 (3.11)	35.9 (35.9)	35.9 (35.9)	100.0 (100.0)
H 5. 3月卒	65.0 (65.0)	65.0 (65.0)	100.0 (100.0)	2.80 (2.80)	35.0 (35.0)	35.0 (35.0)	100.0 (100.0)
H 6. 3月卒	68.8 (68.8)	68.8 (68.8)	100.0 (100.0)	2.18 (2.18)	31.2 (31.2)	31.2 (31.2)	100.0 (100.0)
H 7. 3月卒	70.4 (70.4)	70.4 (70.4)	100.0 (100.0)	2.04 (2.04)	29.6 (29.6)	29.6 (29.6)	100.0 (100.0)
H 8. 3月卒	74.1 (73.9)	73.9 (73.9)	98.8 (100.0)	2.04 (2.06)	25.9 (26.1)	26.1 (26.1)	99.9 (100.0)
H 9. 3月卒	73.1 (73.1)	73.1 (73.1)	99.7 (100.0)	2.03 (2.03)	26.9 (26.9)	26.9 (26.9)	99.9 (100.0)
H10. 3月卒	69.4 (69.3)	69.3 (69.3)	99.4 (100.0)	1.94 (1.95)	30.6 (30.7)	30.7 (30.7)	99.8 (100.0)
H11. 3月卒	69.3 (68.8)	68.5 (68.6)	96.1 (99.5)	1.55 (1.60)	30.7 (31.3)	31.5 (31.4)	99.7 (100.0)
H12. 3月卒	74.8 (74.6)	74.2 (74.4)	96.3 (98.3)	1.56 (1.58)	25.2 (25.4)	25.8 (25.6)	99.0 (99.4)
H13. 3月卒	74.8 (74.8)	74.5 (74.7)	97.9 (99.2)	1.49 (1.51)	25.2 (25.2)	25.5 (25.3)	99.4 (100.0)
H14. 3月卒	71.5 (71.0)	70.0 (70.4)	91.4 (95.8)	1.22 (1.27)	28.5 (29.0)	30.0 (29.6)	98.5 (98.8)
H15. 3月卒	70.7 (69.7)	68.5 (69.2)	88.9 (97.1)	1.21 (1.30)	29.3 (30.3)	31.5 (30.8)	99.0 (99.5)
H16. 3月卒	71.3 (70.5)	70.2 (70.4)	94.7 (99.0)	1.29 (1.35)	28.7 (29.5)	29.8 (29.6)	99.6 (99.8)
H17. 3月卒	71.1 (71.1)	70.7 (71.0)	98.4 (99.7)	1.30 (1.31)	28.9 (28.9)	29.3 (29.0)	99.9 (99.8)
H18. 3月卒	67.3 (67.1)	66.9 (67.0)	98.3 (99.7)	1.35 (1.37)	32.7 (32.9)	33.1 (33.0)	100.0 (100.0)
H19. 3月卒	59.0 (58.8)	58.7 (58.7)	98.6 (99.6)	1.51 (1.52)	41.0 (41.2)	41.3 (41.3)	99.9 (100.0)
H20. 3月卒	59.8 (59.6)	59.5 (59.5)	98.8 (99.8)	1.45 (1.46)	40.2 (40.4)	40.5 (40.5)	100.0 (100.0)
H21. 3月卒	54.2 (53.7)	53.1 (53.2)	95.5 (98.2)	1.40 (1.44)	45.8 (46.3)	46.9 (46.8)	99.7 (100.0)
H22. 3月卒	56.3 (56.2)	55.6 (55.8)	96.6 (98.2)	1.34 (1.35)	43.7 (43.8)	44.4 (44.2)	99.5 (99.6)
H23. 3月卒	62.8 (62.9)	62.4 (62.6)	97.5 (98.5)	1.19 (1.20)	37.2 (37.1)	37.6 (37.4)	99.4 (99.9)
H24. 3月卒	63.8 (63.7)	63.6 (63.6)	99.0 (99.8)	1.35 (1.36)	36.2 (36.3)	36.4 (36.4)	99.9 (99.9)
H25. 3月卒	66.0 (65.8)	65.8 (65.8)	99.0 (99.9)	1.52 (1.53)	34.0 (34.2)	34.2 (34.2)	100.0 (100.0)
H26. 3月卒	63.5 (63.4)	63.3 (63.3)	99.3 (99.7)	1.83 (1.84)	36.5 (36.6)	36.7 (36.7)	100.0 (100.0)
H27. 3月卒	67.0 (66.9)	66.8 (66.9)	99.3 (99.7)	2.09 (2.10)	33.0 (33.1)	33.2 (33.1)	99.9 (99.9)
H28. 3月卒	66.7 (66.7)	66.6 (66.7)	99.8 (100.0)	2.38 (2.38)	33.3 (33.3)	33.4 (33.3)	100.0 (100.0)
H29. 3月卒	66.0 (66.0)	66.0 (66.0)	99.7 (99.9)	2.47 (2.47)	34.0 (34.0)	34.0 (34.0)	100.0 (100.0)
H30. 3月卒	68.5 (68.5)	68.5 (68.5)	100.0 (100.0)	2.80 (2.80)	31.5 (31.5)	31.5 (31.5)	100.0 (100.0)
H31. 3月卒	67.4 (67.4)	67.4 (67.4)	100.0 (100.0)	3.28 (3.28)	32.6 (32.6)	32.6 (32.6)	100.0 (100.0)
R2. 3月卒	70.6 (70.6)	70.6 (70.6)	99.9 (100.0)	3.12 (3.13)	29.4 (29.4)	29.4 (29.4)	99.8 (100.0)
R3. 3月卒	75.4 (75.4)	75.4 (75.4)	99.9 (100.0)	3.10 (3.10)	24.6 (24.6)	24.6 (24.6)	100.0 (100.0)
R4. 3月卒	80.3 (—)	80.2 (—)	99.7 (—)	3.31 (—)	19.7 (—)	19.8 (—)	100.0 (—)

※「県内(外)就職希望者」とは全求職者における県内(外)求職者の割合

※「最終値」は該当する卒業年における最終調査(卒業後の6月末現在調査)における各項目の値

(例:卒業年「R3. 3月卒」における確定値は令和3年3月卒業者の令和3年6月末現在調査における各項目の値)

※ 令和2年度の採用選考開始日等は1ヶ月後ろ倒しとなった(令和2年度の選考及び内定開始日は10月16日～)。