



# 都道府県別有効求人倍率(受理地・就業地)[季調値] (令和4年4月)

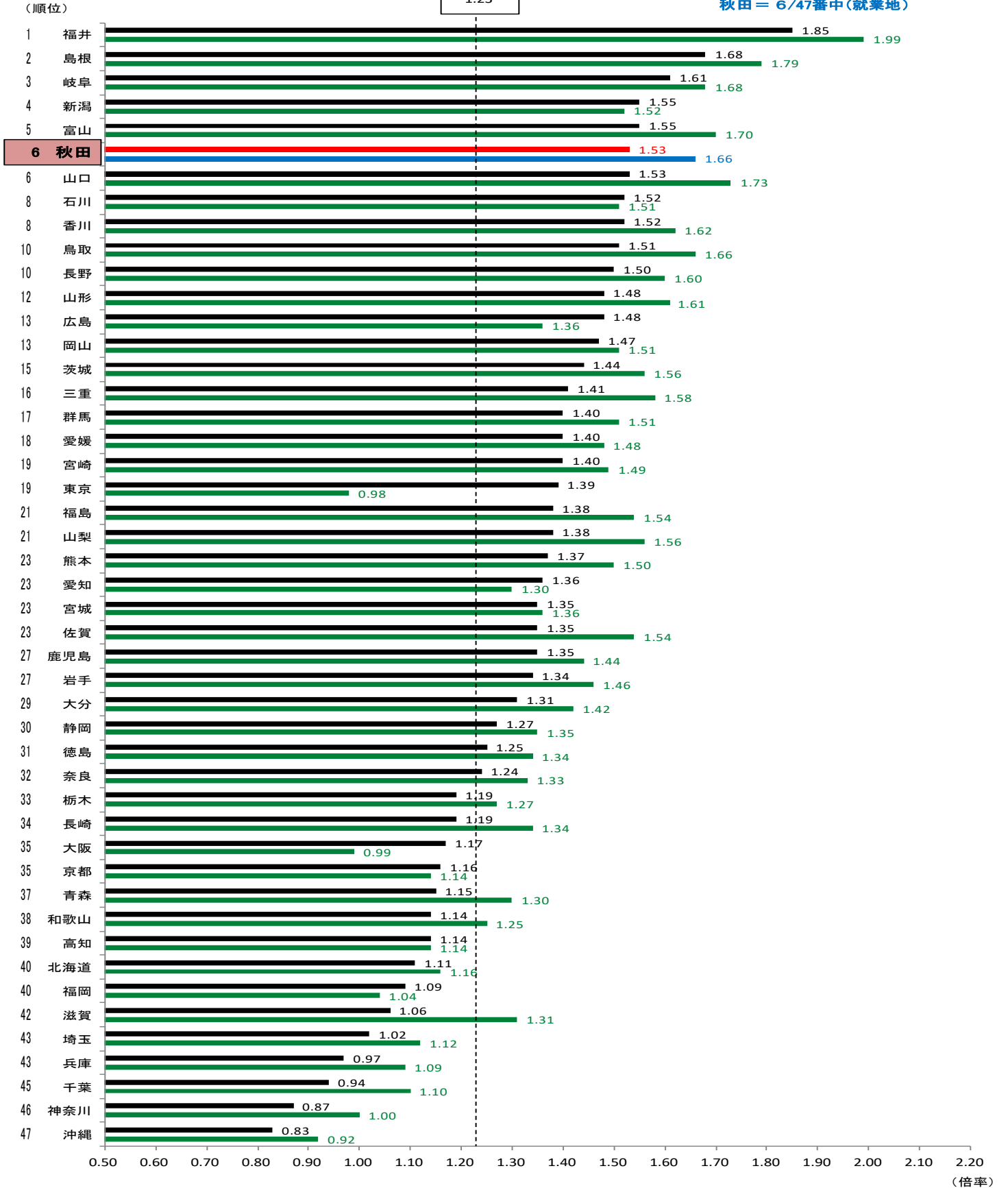
■ 受理地  
■ 就業地

全国=1.23

秋田 = 6/47番中(受理地)

秋田 = 6/47番中(就業地)

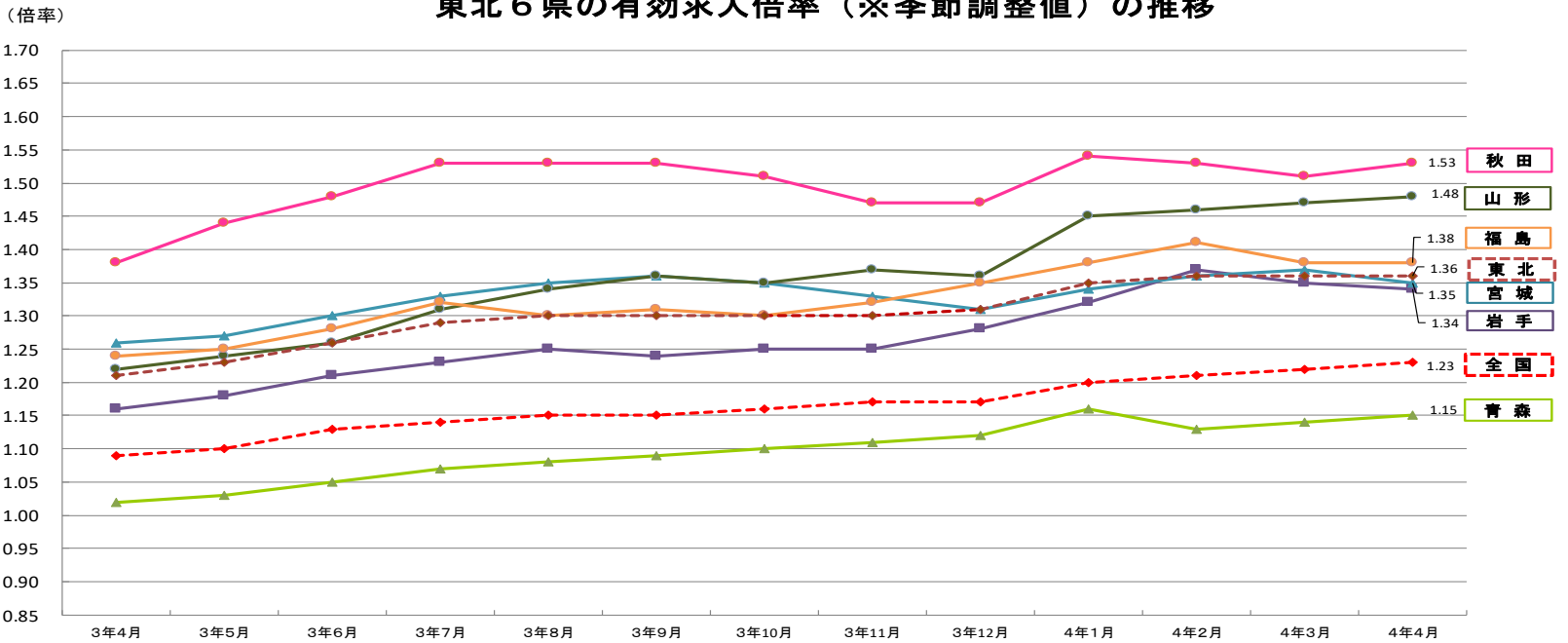
1.23



【東北6県の状況】

- 6県平均の有効求人倍率（季節調整値）は1.36倍（前月と同水準）
- 本県は1.53倍（前月比+0.02P）23か月連続トップ

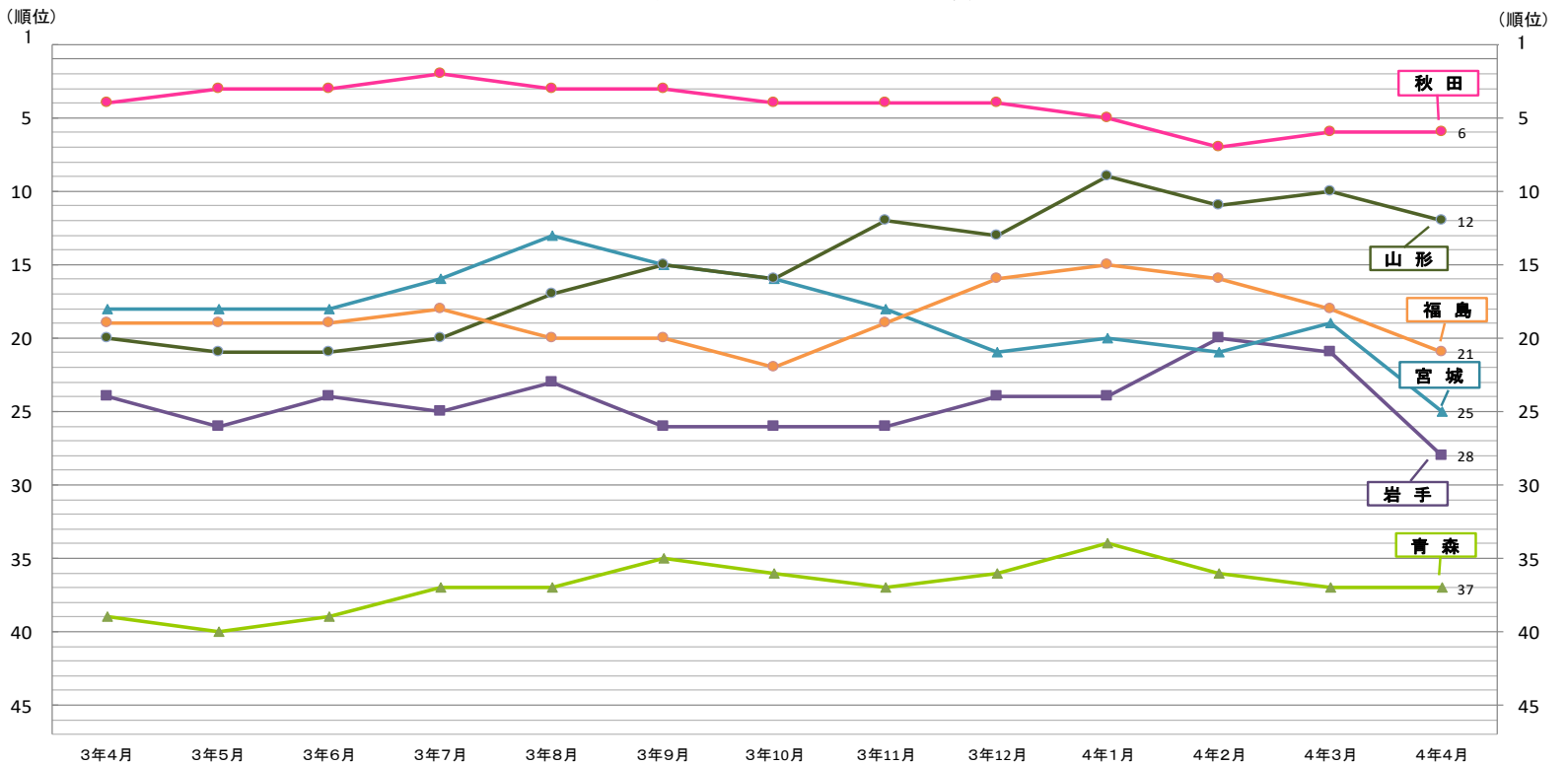
東北6県の有効求人倍率（※季節調整値）の推移



※令和4年1月季節調整値改訂済み

改訂後	3年4月	3年5月	3年6月	3年7月	3年8月	3年9月	3年10月	3年11月	3年12月	4年1月	4年2月	4年3月	4年4月		3月比	2月比
全国	1.09	1.10	1.13	1.14	1.15	1.15	1.16	1.17	1.17	1.20	1.21	1.22	1.23	全国	0.01	0.02
青森	1.02	1.03	1.05	1.07	1.08	1.09	1.10	1.11	1.12	1.16	1.13	1.14	1.15	青森	0.01	0.02
岩手	1.16	1.18	1.21	1.23	1.25	1.24	1.25	1.25	1.28	1.32	1.37	1.35	1.34	岩手	▲ 0.01	▲ 0.03
宮城	1.26	1.27	1.30	1.33	1.35	1.36	1.35	1.33	1.31	1.34	1.36	1.37	1.35	宮城	▲ 0.02	▲ 0.01
秋田	1.38	1.44	1.48	1.53	1.53	1.53	1.51	1.47	1.47	1.54	1.53	1.51	1.53	秋田	0.02	0.00
山形	1.22	1.24	1.26	1.31	1.34	1.36	1.35	1.37	1.36	1.45	1.46	1.47	1.48	山形	0.01	0.02
福島	1.24	1.25	1.28	1.32	1.30	1.31	1.30	1.32	1.35	1.38	1.41	1.38	1.38	福島	0.00	▲ 0.03
東北	1.21	1.23	1.26	1.29	1.30	1.30	1.30	1.30	1.31	1.35	1.36	1.36	1.36	東北	0.00	0.00

東北6県の有効求人倍率の全国順位の推移



	3年4月	3年5月	3年6月	3年7月	3年8月	3年9月	3年10月	3年11月	3年12月	4年1月	4年2月	4年3月	4年4月		3月比	2月比
青森	39	40	39	37	37	35	36	37	36	34	36	37	37	青森	0	▲ 1
岩手	24	26	24	25	23	26	26	26	24	24	20	21	28	岩手	▲ 7	▲ 8
宮城	18	18	18	16	13	15	16	18	21	20	21	19	25	宮城	▲ 6	▲ 4
秋田	4	3	3	2	3	3	4	4	4	5	7	6	6	秋田	0	1
山形	20	21	21	20	17	15	16	12	13	9	11	10	12	山形	▲ 2	▲ 1
福島	19	19	19	18	20	20	22	19	16	15	16	18	21	福島	▲ 3	▲ 5

【県内の状況】

○ 有効求人倍率（常用）トップは能代所の1.92倍

○ 地域別（常用）では県北1.57倍（前年同月比+0.23P）、中央1.17倍（同比▲0.02P）、  
県南1.31倍（同比+0.27P）

ハローワーク別求人・求職状況（令和4年4月）

ハローワーク別 項目	能代	大館	鷹巣	鹿角	県北計	秋田	男鹿	本荘	中央計	大曲	角館	横手	湯沢	県南計	局計
新規求職者数	389	375	169	165	1,098	1,967	140	477	2,584	593	133	475	309	1,510	5,192
常用	382	370	164	163	1,079	1,940	134	447	2,521	526	117	440	279	1,362	4,962
有効求職者数	1,139	1,328	577	568	3,612	6,610	483	1,655	8,748	1,607	438	1,558	1,086	4,689	17,049
常用	1,122	1,305	565	551	3,543	6,528	460	1,605	8,593	1,493	414	1,501	1,037	4,445	16,581
新規求人数	840	729	278	341	2,188	2,776	205	792	3,773	1,153	225	838	374	2,590	8,551
常用	758	678	242	328	2,006	2,589	151	661	3,401	909	183	757	352	2,201	7,608
有効求人数	2,330	1,925	781	955	5,991	8,197	568	2,319	11,084	2,671	669	2,193	1,074	6,607	23,682
常用	2,157	1,767	705	921	5,550	7,618	458	1,990	10,066	2,247	572	1,986	1,008	5,813	21,429
新規求人倍率	2.16	1.94	1.64	2.07	1.99	1.41	1.46	1.66	1.46	1.94	1.69	1.76	1.21	1.72	1.65
常用	1.98	1.83	1.48	2.01	1.86	1.33	1.13	1.48	1.35	1.73	1.56	1.72	1.26	1.62	1.53
有効求人倍率	2.05	1.45	1.35	1.68	1.66	1.24	1.18	1.40	1.27	1.66	1.53	1.41	0.99	1.41	1.39
常用	1.92	1.35	1.25	1.67	1.57	1.17	1.00	1.24	1.17	1.51	1.38	1.32	0.97	1.31	1.29

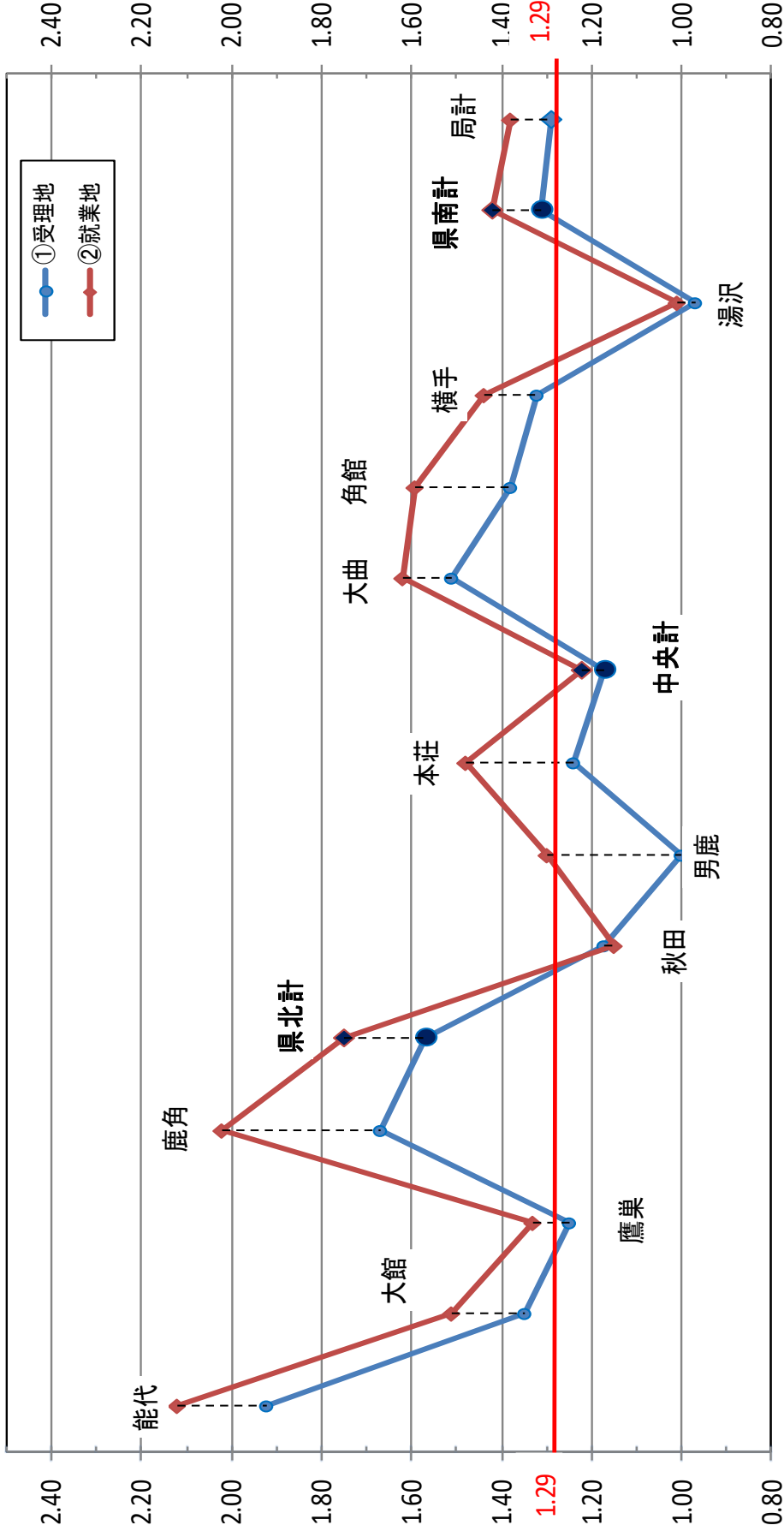
ハローワーク別求人・求職状況（前年同月比）

ハローワーク別 項目	能代	大館	鷹巣	鹿角	県北計	秋田	男鹿	本荘	中央計	大曲	角館	横手	湯沢	県南計	局計
新規求職者数	▲ 8.9	▲ 3.6	▲ 2.9	▲ 8.3	▲ 6.2	▲ 7.1	▲ 29.6	▲ 10.5	▲ 9.3	6.3	▲ 17.4	▲ 6.3	▲ 22.0	▲ 6.9	▲ 8.0
常用	▲ 9.5	▲ 3.9	▲ 3.0	▲ 7.4	▲ 6.3	▲ 6.9	▲ 30.6	▲ 7.8	▲ 8.7	7.1	▲ 21.5	▲ 6.4	▲ 17.5	▲ 5.9	▲ 7.5
有効求職者数	▲ 3.4	▲ 2.0	▲ 7.4	▲ 9.1	▲ 4.5	▲ 8.9	▲ 11.4	▲ 7.3	▲ 8.8	▲ 12.9	▲ 18.3	▲ 11.5	▲ 11.1	▲ 12.6	▲ 9.0
常用	▲ 3.5	▲ 2.1	▲ 7.7	▲ 9.5	▲ 4.7	▲ 8.8	▲ 13.0	▲ 6.7	▲ 8.6	▲ 13.6	▲ 19.1	▲ 11.5	▲ 8.9	▲ 12.4	▲ 8.9
新規求人数	13.8	22.7	16.3	4.3	15.3	▲ 15.2	8.5	15.8	▲ 9.0	8.3	0.9	0.5	▲ 8.1	2.4	▲ 0.3
常用	8.8	28.4	14.2	4.8	14.6	▲ 13.9	▲ 7.4	8.5	▲ 10.0	6.1	▲ 11.2	13.0	▲ 6.4	4.4	▲ 0.4
有効求人数	13.5	11.9	13.2	14.9	13.2	▲ 15.2	2.3	25.6	▲ 8.1	14.2	6.4	7.4	5.0	9.5	1.2
常用	11.2	11.8	7.8	15.3	11.6	▲ 15.9	1.6	18.8	▲ 10.0	11.9	2.5	13.5	4.5	10.1	0.0
新規求人倍率	0.43	0.41	0.27	0.25	0.37	▲ 0.14	0.51	0.38	0.00	0.03	0.30	0.12	0.18	0.16	0.13
常用	0.33	0.46	0.23	0.23	0.34	▲ 0.11	0.29	0.22	▲ 0.02	▲ 0.02	0.18	0.29	0.15	0.16	0.11
有効求人倍率	0.31	0.18	0.24	0.35	0.26	▲ 0.09	0.16	0.37	0.01	0.39	0.36	0.25	0.15	0.28	0.14
常用	0.25	0.16	0.18	0.36	0.23	▲ 0.10	0.15	0.27	▲ 0.02	0.35	0.29	0.29	0.12	0.27	0.11

(※) 各項目の上段の数値は全数、下段は常用（数値は全て原数値）。

# ハローワーク別による受理地別有効求人倍率と就業地別有効求人倍率の比較(常用)

(倍率)

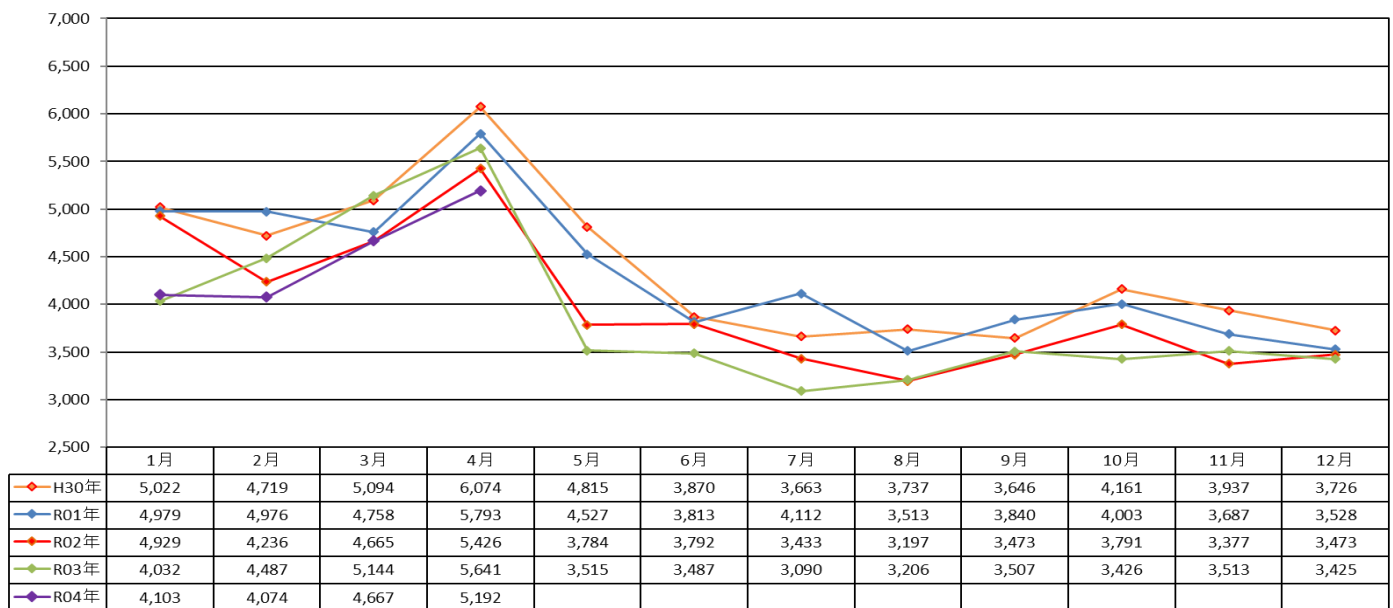


ハローワーク別	能代	大館	鷹巣	鹿角	県北計	秋田	男鹿	本荘	中央計	大曲	角館	横手	湯沢	県南計	局計
①受理地	1.92	1.35	1.25	1.67	1.57	1.17	1.00	1.24	1.17	1.51	1.38	1.32	0.97	1.31	1.29
②就業地	2.12	1.51	1.33	2.02	1.75	1.15	1.30	1.48	1.22	1.62	1.59	1.44	1.01	1.42	1.38
③差(②-①)	0.20	0.16	0.08	0.35	0.18	▲0.02	0.30	0.24	0.05	0.11	0.21	0.12	0.04	0.11	0.09

## 2. 求職者の動向（本編P6～P7、付属資料P4～P8、P11）

- 月間有効求職者数（全数）17,049人（前年同月比▲9.0%、1,682人減） 同比10か月連続の減少
- 新規求職者数（全数）5,192人（同比▲8.0%、449人減） 同比3か月連続の減少
- 新規求職者数（常用）4,962人の内訳
  - ・ 在職者 1,096人（同比▲3.8%、43人減） 同比3か月連続の減少
  - ・ 離職者 3,416人（同比▲8.2%、304人減） 同比7か月連続の減少
    - うち事業主都合 1,096人（同比▲21.3%、296人減） 同比13か月連続の減少
    - うち自己都合 1,848人（同比▲1.9%、36人減） 同比3か月連続の減少
  - ・ 無業者 450人（同比▲10.5%、53人減） 同比3か月連続の減少
- 65歳以上（常用）1,173人（同比+0.9%、11人増） 同比3か月ぶりの増加

（人） 秋田県の新規求職者数（全数）の推移

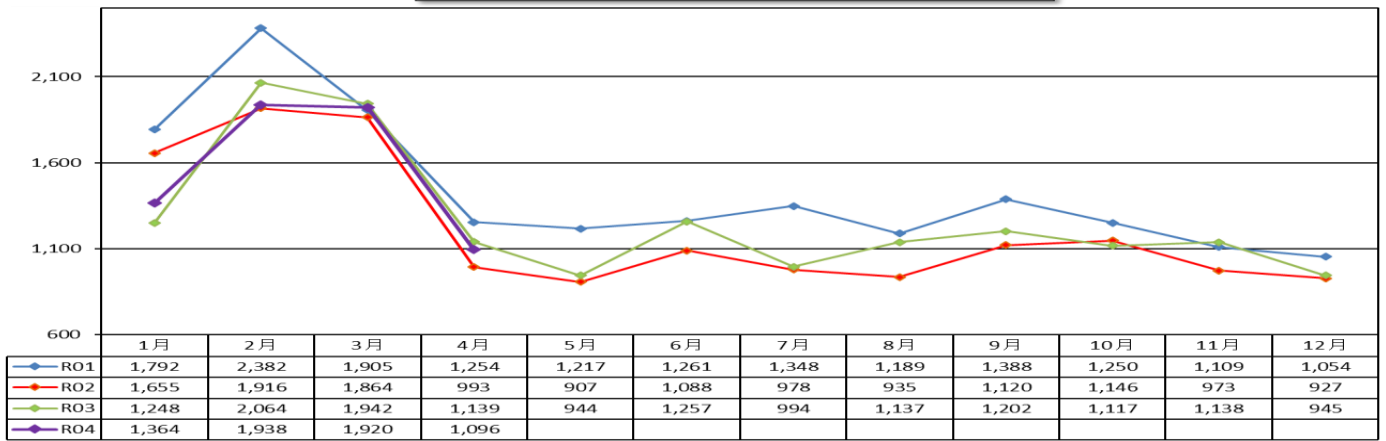


新規求職者数（常用）の年齢層の態様別内訳

県 計		24歳以下	25歳～34歳	35歳～44歳	45歳～54歳	55歳～64歳	65歳以上	合 計
新規求職申込件数	4年4月	357	768	817	764	1,083	1,173	4,962
	3年4月	367	868	879	822	1,264	1,162	5,362
	前年同月比	▲ 2.7	▲ 11.5	▲ 7.1	▲ 7.1	▲ 14.3	0.9	▲ 7.5
在職者	4年4月	94	264	271	249	157	61	1,096
	3年4月	89	266	308	253	162	61	1,139
	前年同月比	5.6	▲ 0.8	▲ 12.0	▲ 1.6	▲ 3.1	0.0	▲ 3.8
離職者	4年4月	195	425	449	434	862	1,051	3,416
	3年4月	193	501	456	504	1,018	1,048	3,720
	前年同月比	1.0	▲ 15.2	▲ 1.5	▲ 13.9	▲ 15.3	0.3	▲ 8.2
事業主都合	4年4月	26	72	122	130	268	478	1,096
	3年4月	29	92	134	192	387	558	1,392
	前年同月比	▲ 10.3	▲ 21.7	▲ 9.0	▲ 32.3	▲ 30.7	▲ 14.3	▲ 21.3
自己都合	4年4月	167	342	316	295	377	351	1,848
	3年4月	161	405	311	295	387	325	1,884
	前年同月比	3.7	▲ 15.6	1.6	0.0	▲ 2.6	8.0	▲ 1.9
無業者	4年4月	68	79	97	81	64	61	450
	3年4月	85	101	115	65	84	53	503
	前年同月比	▲ 20.0	▲ 21.8	▲ 15.7	24.6	▲ 23.8	15.1	▲ 10.5

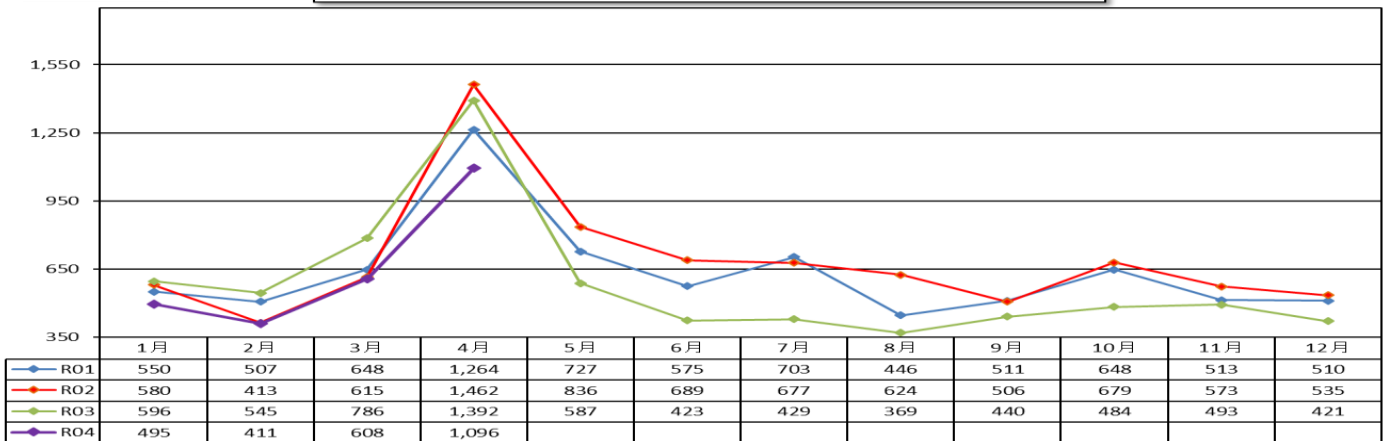
(人)

1. 新規求職者数(常用)のうち在職者数の推移



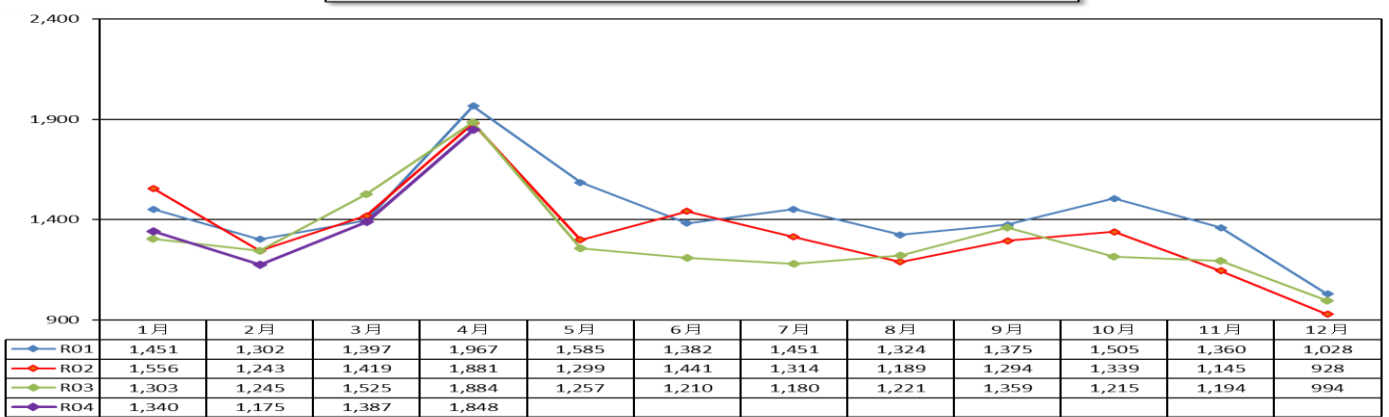
(人)

2. 新規求職者数(常用)のうち事業主都合離職者数の推移



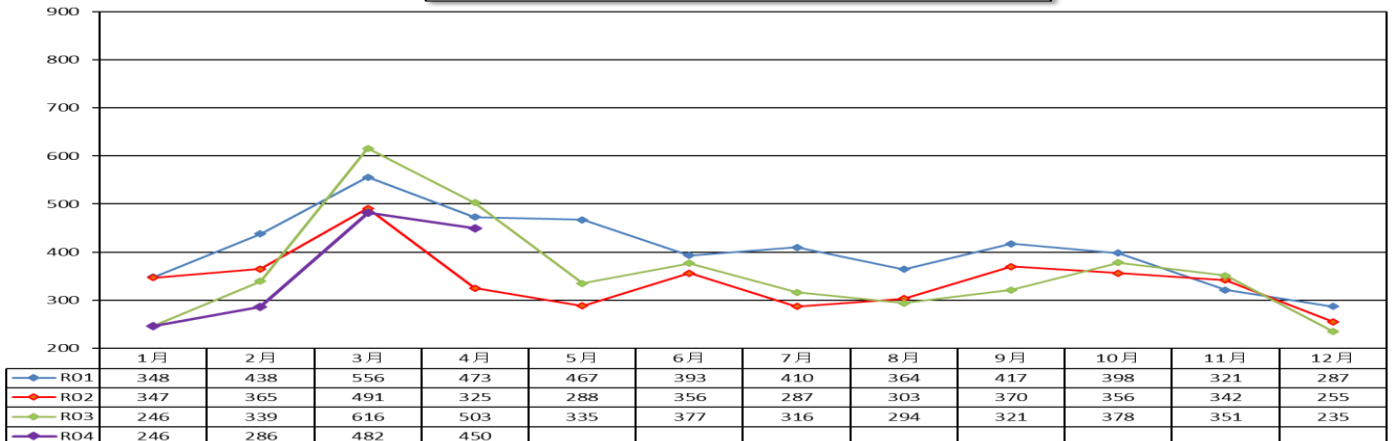
(人)

3. 新規求職者数(常用)のうち自己都合離職者数の推移



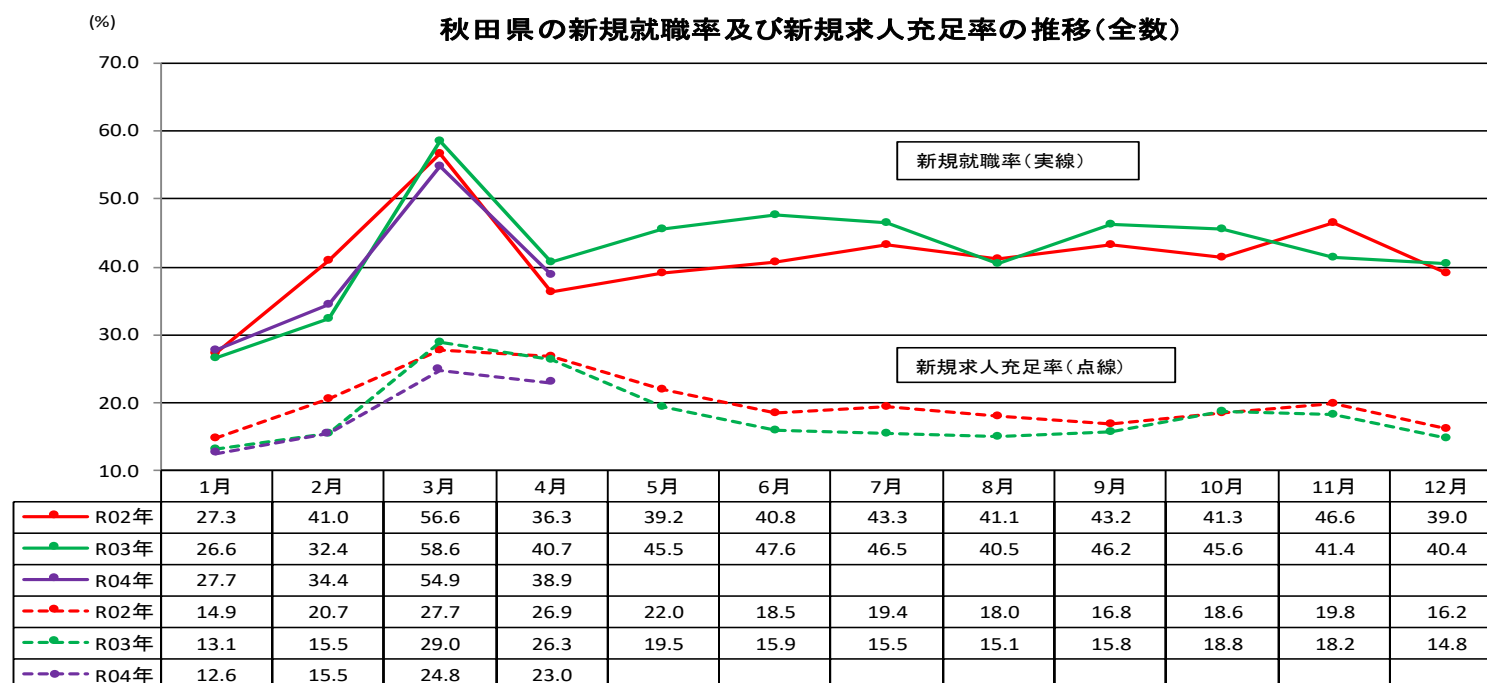
(人)

4. 新規求職者数(常用)のうち無業者数の推移



### 3. 就職及び求人充足の動向（全数）（付属資料P4～P5、P12～P13）

- 就職件数 2,019人（前年同月比▲12.1%、278人減） 同比3か月連続の減少
  - ・ 45歳以上の中高年齢者 1,088人（同比▲13.4%、168人減） 同比2か月連続の減少
  - ・ 65歳以上 252人（同比▲1.2%、3人減） 同比2か月連続の減少
  - ・ 雇用保険受給者 396人（同比▲23.3%、120人減） 同比11か月連続の減少
- 新規求人充足率は23.0%（同比▲3.3P）



### 4. 求人の動向（全数）（本編P9、付属資料P15）

- 月間有効求人数 23,682人（前年同月比+1.2%、290人増） 同比2か月ぶりの増加
- 新規求人数 8,551人（同比▲0.3%、24人減） 同比3か月連続の減少

【増加した主な産業】（求人数300人以上、※「公務」除く）

- ・ 製造業 963人（同比+17.7%、145人増）、16か月連続の増加
- ・ 卸売業、小売業 1,398人（同比+6.8%、89人増）、3か月ぶりの増加
- ・ 宿泊業、飲食サービス業 628人（同比+14.6%、80人増）、3か月ぶりの増加

【減少した主な産業】

- ・ 建設業 1,243人（同比▲1.7%、21人減）、2か月ぶりの減少
- ・ 運輸業、郵便業 389人（同比▲5.4%、22人減）、3か月連続の減少
- ・ 医療、福祉 1,657人（同比▲5.7%、101人減）、4か月連続の減少
- ・ サービス業（他に分類されないもの） 1,153人（同比▲7.2%、90人減）、2か月ぶりの減少

※労働者派遣業は317人（同比▲24.9%、105人減）、2か月ぶりの減少

□事業主の声

- ・ 工事現場の中断はないが、照明器具やトイレ便座等の納品遅延により工期が延長となることがある。（設備工事業）
- ・ 円安による輸入品原材料価格やガソリン価格の高騰による配送業務への影響が大きい。（食料品製造業）
- ・ 良質な綿花の生産地であるウクライナでは糸の生産ができなかったり、ロックダウンの上海ではボタン製造が停滞したりするなど、繊維製品の材料調達が困難になってきている。（衣料品製造業）
- ・ ウッドショックや世界情勢により輸入木材が高騰し、国産木材の需要が増している。（木材・木製品製造業）
- ・ 航空機が売れず、部品受注は激減している。（輸送用機械器具製造業）
- ・ コロナ感染者が発生した店舗のシフト調整が大変で、店舗運営に支障を来している。（各種商品小売業）
- ・ 3年ぶりに制限のないゴールデンウィーク中は昨年より多数の予約が入った。今後もブロック割りやプレミアム飲食券の利用客に期待したい。（宿泊業）
- ・ 原油高騰の影響で食品や燃料の値上げのほか、施設の電気代も負担になっている。（宿泊業）
- ・ イベントの開催や修学旅行の団体客を受け入れが再開され、今後の事業展開に期待を寄せている。（娯楽業）



産業別、規模別一般新規求人状況(新規学卒者を除く)

令和4年4月

	新規求人人数(人)			対前年同月比(%)			
	全数	パート除く	パートタイム	全数	パート除く	パートタイム	
A. B 農林漁業(01~04)	164	107	57	▲ 12.3	▲ 22.5	16.3	
C 鉱業,採石業,砂利採取業(05)	21	21	0	75.0	110.0	▲ 100.0	
D 建設業(06~08)	1,243	1,193	50	▲ 1.7	▲ 3.6	85.2	
(06 総合工事業)	832	792	40	1.3	▲ 1.7	166.7	
E 製造業(09~32)	963	794	169	17.7	28.3	▲ 15.1	
09 食料品製造業	126	72	54	▲ 31.5	▲ 2.7	▲ 50.9	
10 飲料・たばこ・飼料製造業	10	7	3	66.7	40.0	200.0	
11 繊維工業	161	138	23	37.6	40.8	21.1	
12 木材・木製品製造業(家具を除く)	44	32	12	▲ 2.2	▲ 5.9	9.1	
13 家具・装備品製造業	21	20	1	16.7	17.6	0.0	
14 パルプ・紙・紙加工品製造業	2	2	0	▲ 50.0	▲ 33.3	▲ 100.0	
15 印刷・同関連業	21	17	4	10.5	41.7	▲ 42.9	
16 化学工業	4	4	0	33.3	33.3	-	
17 石油製品・石炭製品製造業	1	1	0	-	-	-	
18 プラスチック製品製造業(別掲を除く)	35	26	9	59.1	30.0	350.0	
19 ゴム製品製造業	7	7	0	-	-	-	
21 窯業・土石製品製造業	22	21	1	10.0	23.5	▲ 66.7	
22 鉄鋼業	4	4	0	▲ 42.9	▲ 42.9	-	
23 非鉄金属製造業	4	3	1	▲ 20.0	▲ 40.0	-	
24 金属製品製造業	85	82	3	46.6	49.1	0.0	
25 はん用機械器具製造業	26	21	5	160.0	110.0	-	
26 生産用機械器具製造業	68	65	3	4.6	1.6	200.0	
27 業務用機械器具製造業	25	19	6	▲ 21.9	▲ 38.7	500.0	
28 電子部品・デバイス・電子回路製造業	184	171	13	61.4	67.6	8.3	
29 電気機械器具製造業	44	37	7	▲ 6.4	12.1	▲ 50.0	
30 情報通信機械器具製造業	23	10	13	35.3	25.0	44.4	
31 輸送用機械器具製造業	23	17	6	53.3	41.7	100.0	
20,32その他の製造業	23	18	5	130.0	100.0	400.0	
F 電気・ガス・熱供給・水道業(33~36)	11	5	6	▲ 52.2	25.0	▲ 68.4	
G 情報通信業(37~41)	69	54	15	4.5	▲ 11.5	200.0	
(39 情報サービス業)	37	29	8	▲ 17.8	▲ 32.6	300.0	
H 運輸業,郵便業(42~49)	389	332	57	▲ 5.4	▲ 10.5	42.5	
I 卸売業,小売業(50~61)	1,398	503	895	6.8	4.8	8.0	
50~55 卸売業	201	124	77	9.8	9.7	10.0	
56~61 小売業	1,197	379	818	6.3	3.3	7.8	
(56 各種商品小売業)	385	38	347	5.2	▲ 28.3	10.9	
J 金融業,保険業(62~67)	55	37	18	▲ 14.1	▲ 15.9	▲ 10.0	
K 不動産業,物品賃貸業(68~70)	99	87	12	41.4	38.1	71.4	
L 学術研究,専門・技術サービス業(71~74)	93	67	26	▲ 35.0	▲ 40.2	▲ 16.1	
M 宿泊業,飲食サービス業(75~77)	628	216	412	14.6	41.2	4.3	
(76 飲食店)	370	116	254	4.2	50.6	▲ 8.6	
N 生活関連サービス業,娯楽業(78~80)	216	124	92	▲ 28.2	▲ 8.1	▲ 44.6	
O 教育,学習支援業(81,82)	105	48	57	1.0	26.3	▲ 13.6	
P 医療,福祉(83~85)	1,657	1,044	613	▲ 5.7	▲ 9.5	1.3	
(83 医療業)	530	342	188	▲ 2.0	▲ 1.4	▲ 3.1	
(85 社会保険・社会福祉・介護事業)	1,116	699	417	▲ 8.2	▲ 13.3	1.7	
Q 複合サービス事業(86,87)	51	30	21	▲ 3.8	11.1	▲ 19.2	
R サービス業(他に分類されないもの)(88~96)	1,153	797	356	▲ 7.2	▲ 6.1	▲ 9.6	
(91 職業紹介・労働者派遣業)	317	269	48	▲ 24.9	▲ 17.5	▲ 50.0	
(92 その他の事業サービス業)	583	331	252	0.3	▲ 2.9	5.0	
S,T 公務(他に分類されるものを除く)・その他(97,98,99)	236	19	217	17.4	▲ 38.7	27.6	
合計	8,551	5,478	3,073	▲ 0.3	▲ 0.9	0.8	
規模別	29人以下	5,468	3,565	1,903	▲ 3.5	▲ 2.5	▲ 5.2
	30~99人	2,113	1,392	721	6.1	3.9	10.8
	100~299人	698	351	347	11.7	1.2	24.8
	300~499人	149	111	38	▲ 0.7	▲ 8.3	31.0
	500~999人	76	28	48	▲ 23.2	3.7	▲ 33.3
	1,000人以上	47	31	16	2.2	▲ 8.8	33.3

(注) 平成25年10月改訂の「日本標準産業分類」に基づく表章

主要産業における対前年同月比の推移(全数) (新規学卒者を除きパートタイムを含む)

(%)

	3年11月	3年12月	4年1月	4年2月	4年3月	4年4月	
産	D 建設業(06~08)	5.1	13.9	▲ 9.1	▲ 1.8	7.1	▲ 1.7
業	E 製造業(09~32)	38.3	45.9	30.5	33.6	22.4	17.7
別	H 運輸業,郵便業(42~49)	5.0	11.5	10.2	▲ 8.5	▲ 1.6	▲ 5.4
	I 卸売業,小売業(50~61)	▲ 14.0	17.1	14.5	▲ 14.9	▲ 5.6	6.8
	P 医療,福祉(83~85)	▲ 3.1	3.5	▲ 1.4	▲ 6.2	▲ 5.5	▲ 5.7

# 令和4年4月の職業別求人・求職バランスシート

秋田労働局

項目	常用			常用一般			常用パート			
	有効 求人数	有効 求職者数	有効 求人倍率	有効 求人数	有効 求職者数	有効 求人倍率	有効 求人数	有効 求職者数	有効 求人倍率	
1. 管理	79	39	2.03	75	29	2.59	4	10	0.40	
専 門	2.建設関係技術者	874	133	6.57	868	112	7.75	6	21	0.29
	3.看護師・保健師等	996	483	2.06	680	275	2.47	316	208	1.52
	4.社会福祉専門職	572	379	1.51	421	239	1.76	151	140	1.08
	5.その他の専門職	1,178	897	1.31	849	652	1.30	329	245	1.34
	小計	3,620	1,892	1.91	2,818	1,278	2.21	802	614	1.31
6. 事務	1,703	3,892	0.44	1,113	2,573	0.43	590	1,319	0.45	
7. 販売・営業	2,074	1,075	1.93	1,024	650	1.58	1,050	425	2.47	
サ ー ビ ス	8.調理	1,091	599	1.82	463	278	1.67	628	321	1.96
	9.接客・給仕	1,306	332	3.93	421	198	2.13	885	134	6.60
	10.その他のサービス	2,607	1,099	2.37	1,619	666	2.43	988	433	2.28
	小計	5,004	2,030	2.47	2,503	1,142	2.19	2,501	888	2.82
11.保安・警備	600	128	4.69	435	71	6.13	165	57	2.89	
12.農林漁業	447	269	1.66	284	175	1.62	163	94	1.73	
生 産 工 程	13.設備制御・監視	80	67	1.19	75	56	1.34	5	11	0.45
	14.製造・加工	1,725	631	2.73	1,309	435	3.01	416	196	2.12
	15.機械組立	331	518	0.64	249	434	0.57	82	84	0.98
	16.製品検査	120	40	3.00	106	28	3.79	14	12	1.17
	17.その他の生産工程	602	254	2.37	562	208	2.70	40	46	0.87
	小計	2,858	1,510	1.89	2,301	1,161	1.98	557	349	1.60
運 転	18.建設機械運転	460	147	3.13	450	123	3.66	10	24	0.42
	19.その他運転	866	596	1.45	754	480	1.57	112	116	0.97
	小計	1,326	743	1.78	1,204	603	2.00	122	140	0.87
20.電気工事者	216	70	3.09	215	68	3.16	1	2	0.50	
21.建設・土木	1,618	350	4.62	1,592	305	5.22	26	45	0.58	
22.運搬・清掃・労務	1,877	2,784	0.67	699	1,165	0.60	1,178	1,619	0.73	
23.その他	7	1,799	0.00	7	1,028	0.01	0	771	—	
<b>合計(1～23)</b>	<b>21,429</b>	<b>16,581</b>	<b>1.29</b>	<b>14,270</b>	<b>10,248</b>	<b>1.39</b>	<b>7,159</b>	<b>6,333</b>	<b>1.13</b>	
うちIT関連職業	625	514	1.22	533	417	1.28	92	97	0.95	
うち福祉関連職業	3,332	1,386	2.40	2,293	890	2.58	1,039	496	2.09	
介護関係	2,218	839	2.64	1,525	572	2.67	693	267	2.60	

(注)・IT関連職業の数値は、専門的職業、事務的職業、生産工程・労務の職業中の同関連職業の合計

・福祉関連職業、介護関係の数値は、専門的職業、サービスの職業中の同関連職業の合計

・「2建設関係技術者」は、建築、土木及び測量技術者、「21建設・土木」は技術者を除く一般作業員に分類する

# 各年4月の職業別有効求人倍率の推移（求人・求職バランスシート）

秋田労働局

項目	常用（一般＋パート）										
	H25.4月	H26.4月	H27.4月	H28.4月	H29.4月	H30.4月	H31.4月	R2.4月	R3.4月	R4.4月	
1. 管理	0.25	0.35	0.42	0.54	1.18	1.57	1.59	1.04	1.50	2.03	
専 門	2.建設関係技術者	2.37	3.22	3.81	3.47	4.80	5.27	5.64	6.69	5.45	6.57
	3.看護師・保健師等	1.81	2.35	2.21	1.92	1.84	2.39	2.25	2.23	1.81	2.06
	4.社会福祉専門職	0.63	0.67	1.04	1.26	1.59	1.55	1.53	1.69	1.67	1.51
	5.その他の専門職	0.59	0.72	0.88	1.00	1.16	1.36	1.34	1.26	1.27	1.31
	専門小計	0.95	1.20	1.41	1.45	1.69	1.93	1.92	1.94	1.79	1.91
6. 事務	0.24	0.21	0.23	0.29	0.31	0.37	0.40	0.44	0.42	0.44	
7. 販売・営業	0.80	1.06	1.24	1.51	1.81	2.03	2.24	2.17	2.05	1.93	
サ ー ビ ス	8.調理	0.80	0.96	1.13	1.60	1.91	2.01	1.82	1.93	1.72	1.82
	9.接客・給仕	1.90	3.32	4.53	2.83	3.27	5.22	5.08	5.51	4.80	3.93
	10.その他のサービス	0.82	1.00	1.16	1.59	2.00	2.29	2.61	2.32	2.35	2.37
	サービス小計	1.03	1.46	1.73	1.82	2.20	2.76	2.85	2.72	2.53	2.47
11.保安・警備	2.54	2.47	3.56	2.85	3.79	4.72	4.05	5.36	6.75	4.69	
12.農林漁業	1.18	0.85	0.82	0.98	1.47	1.77	1.49	1.45	1.57	1.66	
生 産 工 程	13.設備制御・監視	0.10	0.21	0.17	0.53	0.86	0.78	0.43	0.44	0.70	1.19
	14.製造・加工	0.66	0.86	1.18	1.42	1.89	2.16	2.03	2.06	2.13	2.73
	15.機械組立	0.13	0.20	0.24	0.13	0.34	0.42	0.47	0.32	0.50	0.64
	16.製品検査	0.80	1.06	1.06	1.47	1.78	2.51	2.10	1.65	1.55	3.00
	17.その他の生産工程	0.57	0.87	1.01	0.83	1.13	1.54	1.64	1.64	2.04	2.37
生産工程小計	0.41	0.60	0.81	0.87	1.18	1.46	1.40	1.34	1.52	1.89	
運 転	18.建設機械運転	0.97	0.88	0.87	1.11	1.24	1.45	2.63	2.49	2.33	3.13
	19.その他運転	0.73	0.82	0.95	1.11	1.27	1.57	1.65	1.44	1.49	1.45
	運転小計	0.77	0.84	0.93	1.11	1.27	1.54	1.85	1.68	1.70	1.78
20.電気工事者	0.62	0.77	1.06	1.21	1.79	1.51	2.45	3.21	3.72	3.09	
21.建設・土木	0.94	1.31	1.31	1.41	1.96	2.92	3.35	3.48	4.48	4.62	
22.運搬・清掃・労務	0.43	0.44	0.41	0.47	0.55	0.62	0.54	0.52	0.56	0.67	
<b>合 計</b>	<b>0.60</b>	<b>0.74</b>	<b>0.84</b>	<b>0.91</b>	<b>1.08</b>	<b>1.30</b>	<b>1.31</b>	<b>1.18</b>	<b>1.18</b>	<b>1.29</b>	
うちIT関連職業	0.17	0.29	0.32	0.38	0.57	0.81	0.99	0.87	0.99	1.22	
うち福祉関連職業	0.98	1.32	1.43	1.68	1.96	2.30	2.46	2.46	2.29	2.40	
介護関係	0.77	1.02	1.16	1.59	2.05	2.29	2.62	2.63	2.64	2.64	

・IT関連職業の数値は、専門的職業、事務的職業、生産工程・労務の職業中の同関連職業の合計

・福祉関連職業、介護関係の数値は、専門的職業、サービスの職業中の同関連職業の合計

・「2建設関係技術者」は、建築、土木及び測量技術者、「21建設・土木」は技術者を除く一般作業員に分類する