



秋田労働局発表
令和4年5月2日(月)

【照会先】
秋田労働局職業安定部職業安定課
課長 片岡 浩成
若年者対策係長 村上 美貴
(電話) 018(883)0006

報道関係者 各位

令和4年3月新規大学等卒業者の就職内定状況 [令和4年3月末現在]

秋田労働局では、令和4年3月末現在における、令和4年3月新規大学等卒業者の就職内定状況等を取りまとめました。

【概況】

- ・就職内定率は98.3%(前年同期比▲0.1pt)、うち県内就職希望者の就職内定率は97.7%(前年同期比▲0.8pt)、県外就職希望者の就職内定率は98.8%(前年同期比 +0.5pt)となった。
- ・**県内就職内定割合は48.5%となり、前年同期を1.8pt上回った。**

- 就職希望者数 2,136人(前年同期比▲64人、▲2.9%)
うち県内 1,041人(同+16人、+1.6%) 県内就職希望割合 48.7%(同+2.1pt)
うち県外 1,095人(同▲80人、▲6.8%)
- ※卒業予定者数 2,851人(前年同期比+106人、+3.9%)
- 就職内定者数 2,099人(前年同期比▲66人、▲3.0%) 就職内定率 98.3%(同▲0.1pt)
うち県内 1,017人(同+7人、+0.7%) 県内就職希望者の就職内定率 97.7%(同▲0.8pt)
うち県外 1,082人(同▲73人、▲6.3%) 県外就職希望者の就職内定率 98.8%(同+0.5pt)
就職内定者全体に占める県内就職内定割合 48.5%(同+1.8pt)
- 就職未内定者数 37人(前年同期比+2人、+5.7%)
うち県内 24人(同+9人、+60.0%)
うち県外 13人(同▲7人、▲35.0%)

1. 就職内定の状況

	卒業 予定者数 (人)	就職希望者数(人)			県内就職 希望割合 (%)	就職内定者数(人)			就職内定 率 (%)	県内就職 希望者の 就職内定 率 (%)	就職未内定者数(人)		
		全体	うち県内	うち県外		全体	うち県内	うち県外			全体	うち県内	うち県外
R4年3月卒	2,851	2,136	1,041	1,095	48.7	2,099	1,017	1,082	98.3	97.7	37	24	13
R3年3月卒	2,745	2,200	1,025	1,175	46.6	2,165	1,010	1,155	98.4	98.5	35	15	20
増減(人)	106	▲64	16	▲80	/	▲66	7	▲73	/	/	2	9	▲7
対前年比	3.9%	▲2.9%	1.6%	▲6.8%	2.1pt	▲3.0%	0.7%	▲6.3%	▲0.1pt	▲0.8pt	5.7%	60.0%	▲35.0%

インターンシップ等オンライン紹介セミナーのご案内

【参加無料】【要申込】【Zoom使用】
県内企業によるインターンシップ等の説明をオンラインで受けられる絶好の機会です。ぜひご参加ください！

対象：大学等の学生(学年不問)・既卒者
日時：令和4年5月20日(金)～22日(日)
令和4年5月27日(金)～29日(日)
両日とも 10:00～17:15

詳細は
こちら



『秋田県合同就職面接会』を開催します！

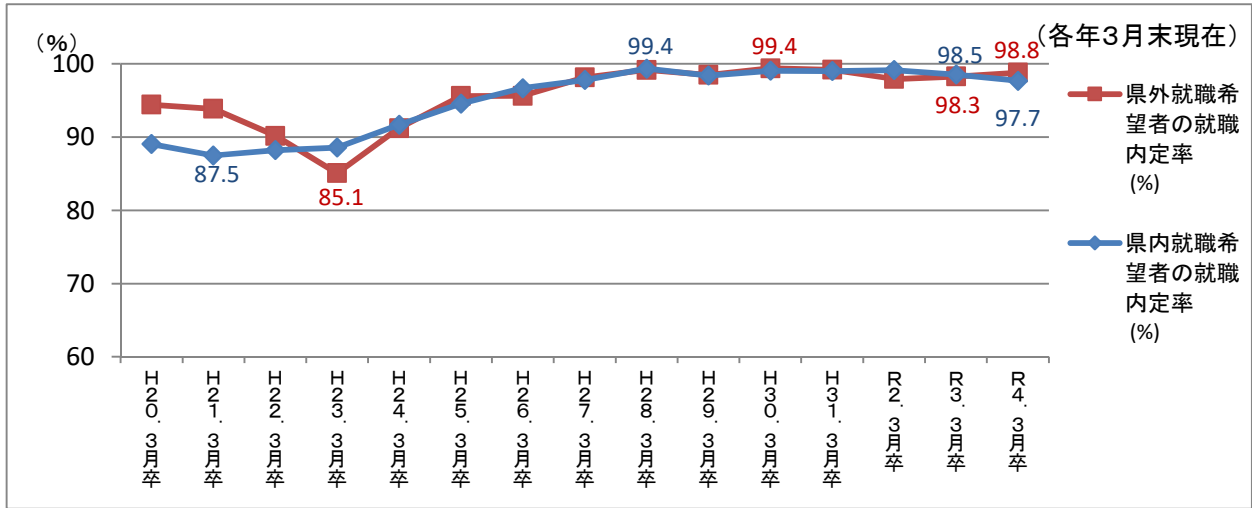
【予約不要】【入場無料】【入退場自由】
最大200社の秋田県内企業が出展予定です。
ぜひご参加ください！

対象：2023年3月大学等卒業予定者・既卒者
日時：令和4年6月8日(水)、9日(木)
(午前の部) 10:30～12:30
(午後の部) 13:30～15:30
会場：ANAクラウンプラザホテル秋田

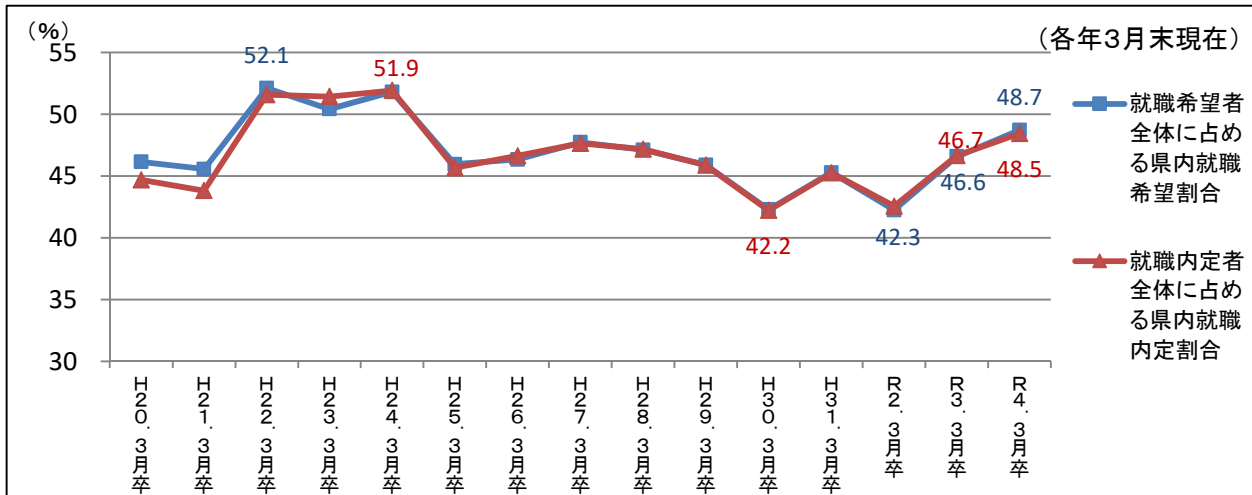
詳細は
こちら



2. 就職内定率の推移



3. 県内就職希望割合及び県内就職内定割合の推移



※ データは無料職業紹介の届出(職業安定法第33条の2)をしている大学等の報告に基づき秋田労働局がとりまとめたもので、求職者数・就職者数には自営・縁故・公務を含みます。

卒業年	県内			県外			全体
	就職希望者全体に占める県内就職希望割合(最終値)(%)	就職内定者全体に占める県内就職内定割合(最終値)(%)	県内就職希望者の就職内定率(最終値)(%)	就職希望者全体に占める県外就職希望割合(最終値)(%)	就職内定者全体に占める県外就職内定割合(最終値)(%)	県外就職希望者の就職内定率(最終値)(%)	全体の就職内定率(最終値)(%)
H20.3月卒	46.2 (46.2)	44.7 (44.7)	89.1 (89.1)	53.8 (53.8)	55.3 (55.3)	94.4 (94.4)	91.9 (91.9)
H21.3月卒	45.6 (45.6)	43.8 (43.8)	87.5 (87.5)	54.4 (54.4)	56.2 (56.2)	93.9 (93.9)	91.0 (91.0)
H22.3月卒	52.1 (52.1)	51.6 (51.6)	88.2 (88.2)	47.9 (47.9)	48.4 (48.4)	90.2 (90.2)	89.2 (89.2)
H23.3月卒	50.4 (50.4)	51.4 (51.4)	88.6 (88.6)	49.6 (49.6)	48.6 (48.6)	85.1 (85.1)	86.8 (86.8)
H24.3月卒	51.8 (51.8)	51.9 (51.9)	91.7 (91.7)	48.2 (48.2)	48.1 (48.1)	91.2 (91.2)	91.5 (91.5)
H25.3月卒	46.0 (46.0)	45.7 (45.7)	94.6 (94.6)	54.0 (54.0)	54.3 (54.3)	95.6 (95.6)	95.1 (95.1)
H26.3月卒	46.4 (46.4)	46.6 (46.6)	96.7 (96.7)	53.6 (53.6)	53.4 (53.4)	95.6 (95.6)	96.1 (96.1)
H27.3月卒	47.7 (47.7)	47.6 (47.6)	97.8 (97.8)	52.3 (52.3)	52.4 (52.4)	98.2 (98.2)	98.0 (98.0)
H28.3月卒	47.1 (47.1)	47.2 (47.2)	99.4 (99.4)	52.9 (52.9)	52.8 (52.8)	99.2 (99.2)	99.3 (99.3)
H29.3月卒	45.9 (45.9)	45.9 (45.9)	98.4 (98.4)	54.1 (54.1)	54.1 (54.1)	98.5 (98.5)	98.5 (98.5)
H30.3月卒	42.3 (42.3)	42.2 (42.2)	99.1 (99.1)	57.7 (57.7)	57.8 (57.8)	99.4 (99.4)	99.3 (99.3)
H31.3月卒	45.3 (45.3)	45.3 (45.3)	99.0 (99.0)	54.7 (54.7)	54.7 (54.7)	99.2 (99.2)	99.1 (99.1)
R2.3月卒	42.3 (42.3)	42.6 (42.6)	99.2 (99.2)	57.7 (57.7)	57.4 (57.4)	97.9 (97.9)	98.4 (98.4)
R3.3月卒	46.6 (46.6)	46.7 (46.7)	98.5 (98.5)	53.4 (53.4)	53.3 (53.3)	98.3 (98.3)	98.4 (98.4)
R4.3月卒	48.7 (48.7)	48.5 (48.5)	97.7 (97.7)	51.3 (51.3)	51.5 (51.5)	98.8 (98.8)	98.3 (98.3)

※ 「県内(外)就職希望者」とは全求職者における県内(外)求職者の割合

※ 「最終値」は該当する卒業年における3月末現在調査における各項目の値

(例:卒業年「R4.3月卒」における確定値は令和4年3月卒業者の令和4年3月末現在調査における各項目の値)

令和4年3月新規大学等卒業者の就職内定状況

令和4年3月末現在
秋田労働局職業安定部

区分	年度	卒業 予定者数 (人)	就職希望者数 (人)			県内就職 希望割合 ②/①(%)	就職内定者数 (人)			就職未内定者数(人)			県内就職 内定割合 ⑤/④(%)	就職内定率 (%)		
			①計	②県内	③県外		④計	⑤県内	⑥県外	計	県内	県外		計④/①	県内⑤/②	県外⑥/③
大 学	R4. 3卒	2,054	1,526	571	955	37.4	1,501	558	943	25	13	12	37.2	98.4	97.7	98.7
	R3. 3卒	1,985	1,567	564	1,003	36.0	1,540	556	984	27	8	19	36.1	98.3	98.6	98.1
	対前年比	3.5%	▲ 2.6%	1.2%	▲ 4.8%	1.4pt	▲ 2.5%	0.4%	▲ 4.2%	▲ 7.4%	62.5%	▲ 36.8%	1.1pt	0.1pt	▲ 0.9pt	0.6pt
短 大	R4. 3卒	263	230	213	17	92.6	225	208	17	5	5	0	92.4	97.8	97.7	100.0
	R3. 3卒	285	263	226	37	85.9	261	224	37	2	2	0	85.8	99.2	99.1	100.0
	対前年比	▲ 7.7%	▲ 12.5%	▲ 5.8%	▲ 54.1%	6.7pt	▲ 13.8%	▲ 7.1%	▲ 54.1%	150.0%	150.0%	—	6.6pt	▲ 1.4pt	▲ 1.4pt	0.0pt
高 専	R4. 3卒	149	85	17	68	20.0	83	16	67	2	1	1	19.3	97.6	94.1	98.5
	R3. 3卒	142	98	14	84	14.3	98	14	84	0	0	0	14.3	100.0	100.0	100.0
	対前年比	4.9%	▲ 13.3%	21.4%	▲ 19.0%	5.7pt	▲ 15.3%	14.3%	▲ 20.2%	—	—	—	5.0pt	▲ 2.4pt	▲ 5.9pt	▲ 1.5pt
専 修	R4. 3卒	385	295	240	55	81.4	290	235	55	5	5	0	81.0	98.3	97.9	100.0
	R3. 3卒	333	272	221	51	81.3	266	216	50	6	5	1	81.2	97.8	97.7	98.0
	対前年比	15.6%	8.5%	8.6%	7.8%	0.1pt	9.0%	8.8%	10.0%	▲ 16.7%	0.0%	▲ 100.0%	▲ 0.2pt	0.5pt	0.2pt	2.0pt
計	R4. 3卒	2,851	2,136	1,041	1,095	48.7	2,099	1,017	1,082	37	24	13	48.5	98.3	97.7	98.8
	R3. 3卒	2,745	2,200	1,025	1,175	46.6	2,165	1,010	1,155	35	15	20	46.7	98.4	98.5	98.3
	対前年比	3.9%	▲ 2.9%	1.6%	▲ 6.8%	2.1pt	▲ 3.0%	0.7%	▲ 6.3%	5.7%	60.0%	▲ 35.0%	1.8pt	▲ 0.1pt	▲ 0.8pt	0.5pt

※大学等の報告に基づいて秋田労働局が取りまとめたもの。