

秋田労働局発表
令和4年5月2日(月)

【照会先】
秋田労働局職業安定部職業安定課
課長 片岡 浩成
若年者対策係長 村上 美貴
(電話) 018(883)0006
【次回公表予定 令和4年6月1日(水)】

報道関係者 各位

令和4年3月新規高校卒業者職業紹介状況 [令和4年3月末現在]

秋田労働局では、令和4年3月末現在における、令和4年3月新規高校卒業者の求人・求職状況をとりまとめました。

【概況】

・就職内定率は99.2%(前年同期比(※1)▲0.6pt)、うち県内就職希望者の内定率は99.1%(前年同期比(※1)▲0.7pt)となった。

・就職内定者全体に占める県内就職内定割合は、過去最高(※2)の80.2%となった。

(※1)令和2年度の採用選考開始日等は1ヶ月後ろ倒しになっている。(例年の選考及び内定開始日は9月16日～、令和2年度の選考及び内定開始日は10月16日～)

(※2)数値が確認できる平成元年3月卒以降を基準に表現している。

○ 就職希望者数 1,733人(前年同期比 ▲82人、▲4.5%)

うち県内就職希望者数 1,392人(同 +23人、+1.7%) 県内就職希望割合 80.3%(同 +4.9pt)

うち県外就職希望者数 341人(同 ▲105人、▲23.5%)

(参考)高校3年生の生徒数(卒業予定者) 7,424人(前年比 ▲305人、▲3.9%)

○ 就職内定者数 1,720人(前年同期比 ▲92人、▲5.1%) 就職内定率 99.2%(同 ▲0.6pt)

うち県内 1,379人(同 +13人、+1.0%) うち県内就職希望者の内定率 99.1%(同 ▲0.7pt)

うち県外 341人(同 ▲105人、▲23.5%) うち県外就職希望者の内定率 100%(同 ±0pt)

就職内定者全体に占める県内就職内定割合 80.2%(同 +4.8pt)

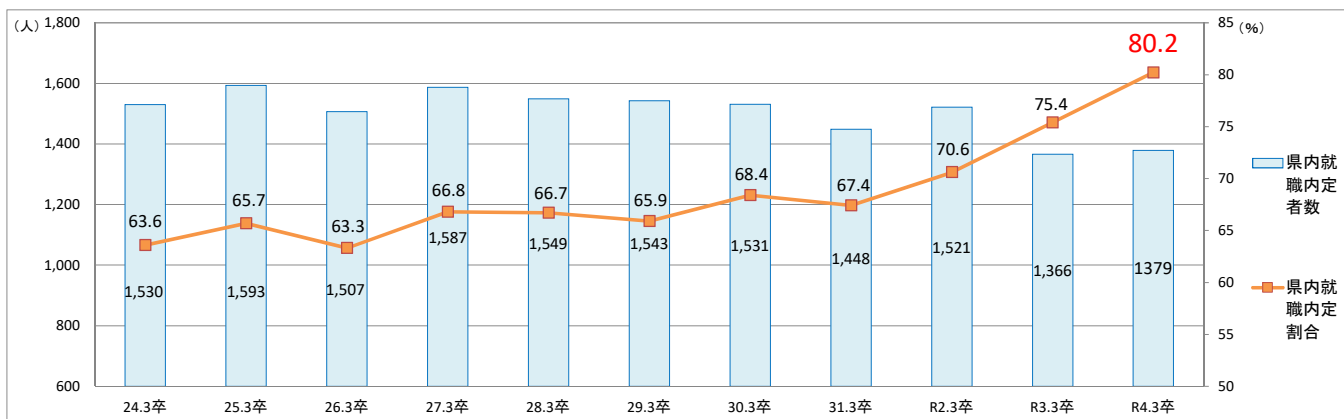
(※)令和2年度の採用選考開始日等は1ヶ月後ろ倒しとなった(令和2年度の選考及び内定開始日は10月16日～)。

○ 就職未内定者数 13人(前年同期比 +10人、+333.3%)

うち県内 13人(同 +10人、+333.3%)

うち県外 0人(同 ±0人、±0%)

1.県内就職内定割合と県内就職内定者数の推移 (※各年3月末現在)

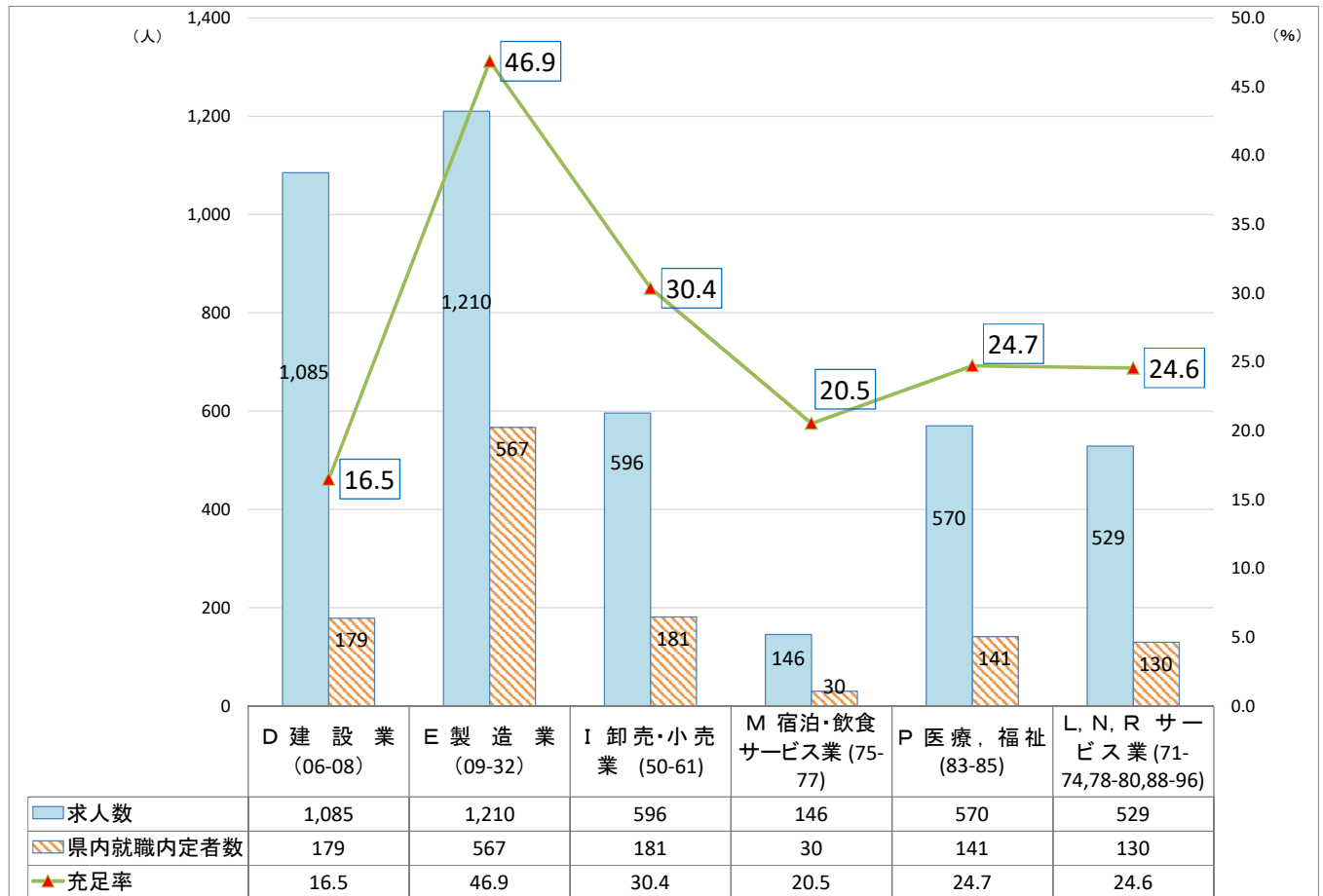


2.求人・求職の状況

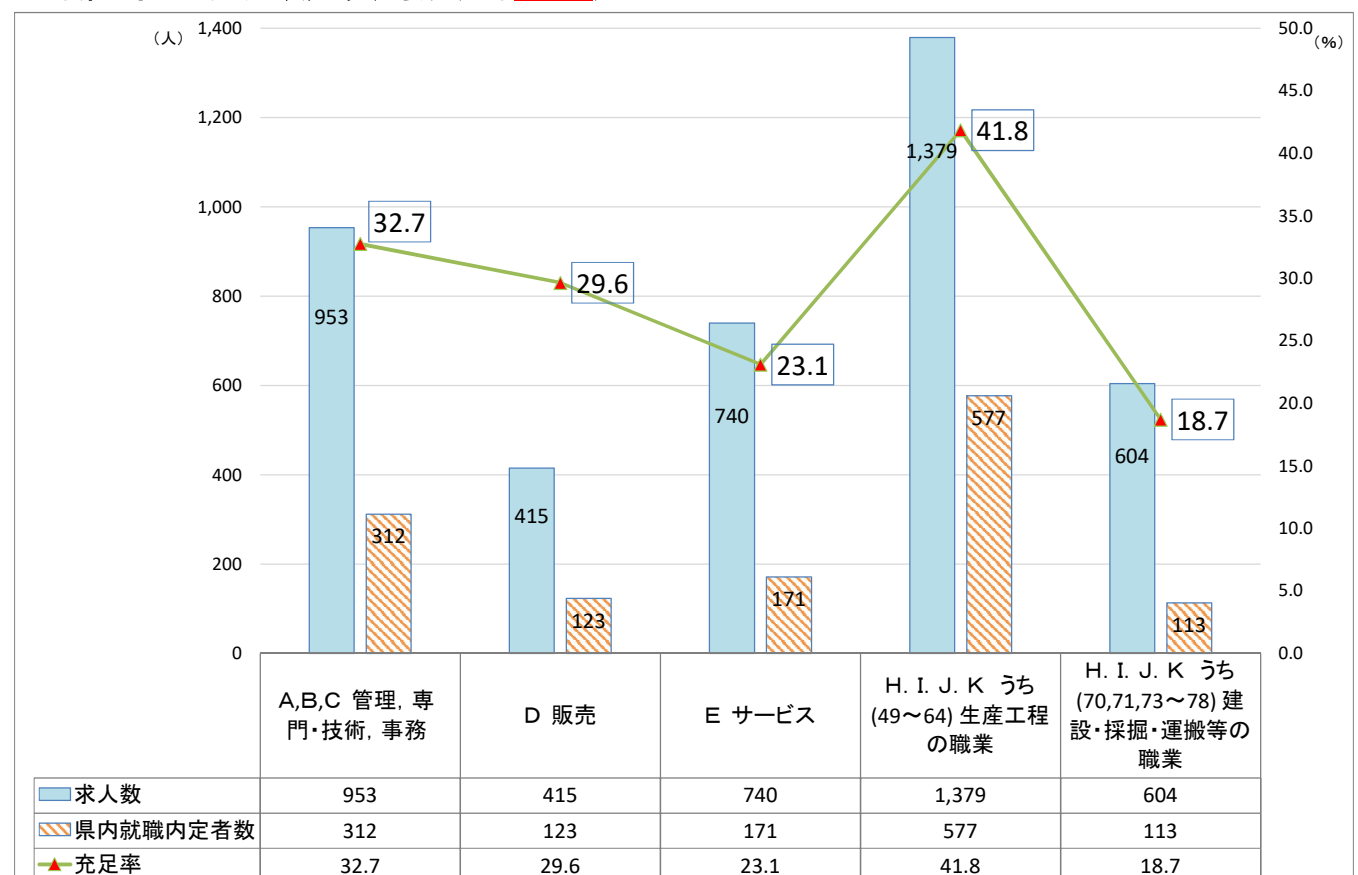
	就職希望者数(人)			内定者数(人)			県内就職希望者の内定率(%)	県内求人人数(人)	県内求人倍率(倍)	県内就職希望者における未内定者数(人)
	全体	うち県内	うち県外	全体	うち県内	うち県外				
R4年3月卒	1,733	1,392	341	1,720	1,379	341	99.1	4,588	3.30	13
R3年3月卒	1,815	1,369	446	1,812	1,366	446	99.8	4,236	3.09	3
増減(人)	▲82	23	▲105	▲92	13	▲105		352		10
対前年比	▲4.5%	1.7%	▲23.5%	▲5.1%	1.0%	▲23.5%	▲0.7pt	8.3%	0.21pt	333.3%

※当該調査は各ハローワークの集計であり、公務員・縁故就職が除外される点で、文部科学省調査とは範囲が異なる。

3.主な県内求人における内定・充足状況(主な産業別)

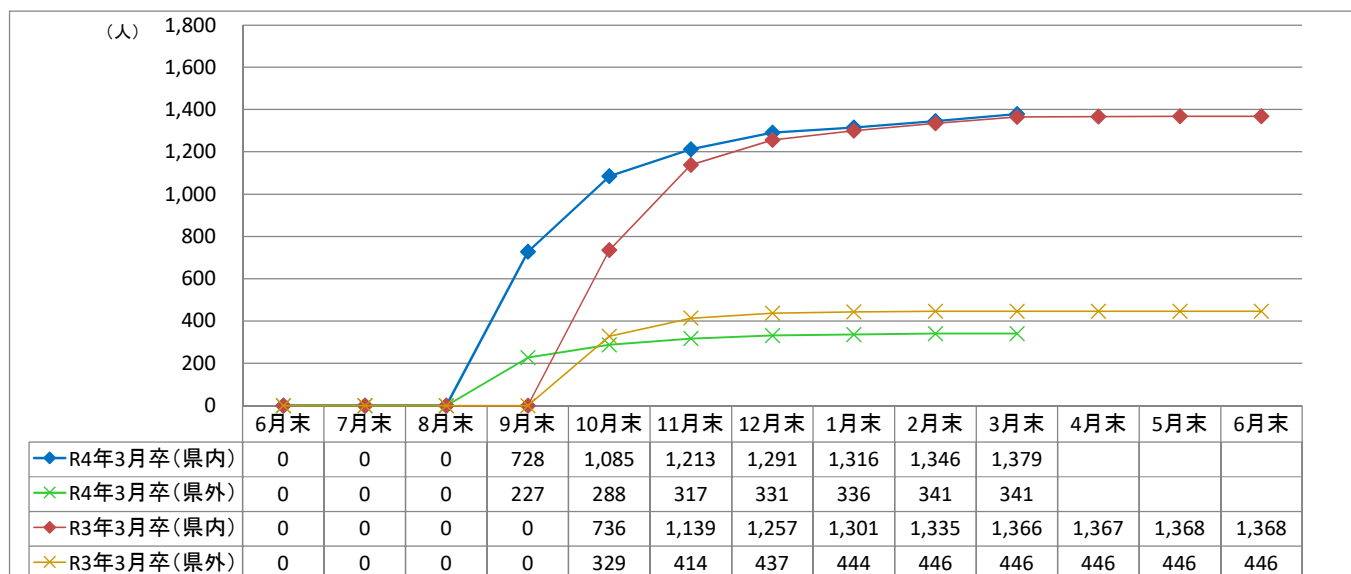


4.主な県内求人における決定・充足状況(主な職業別)

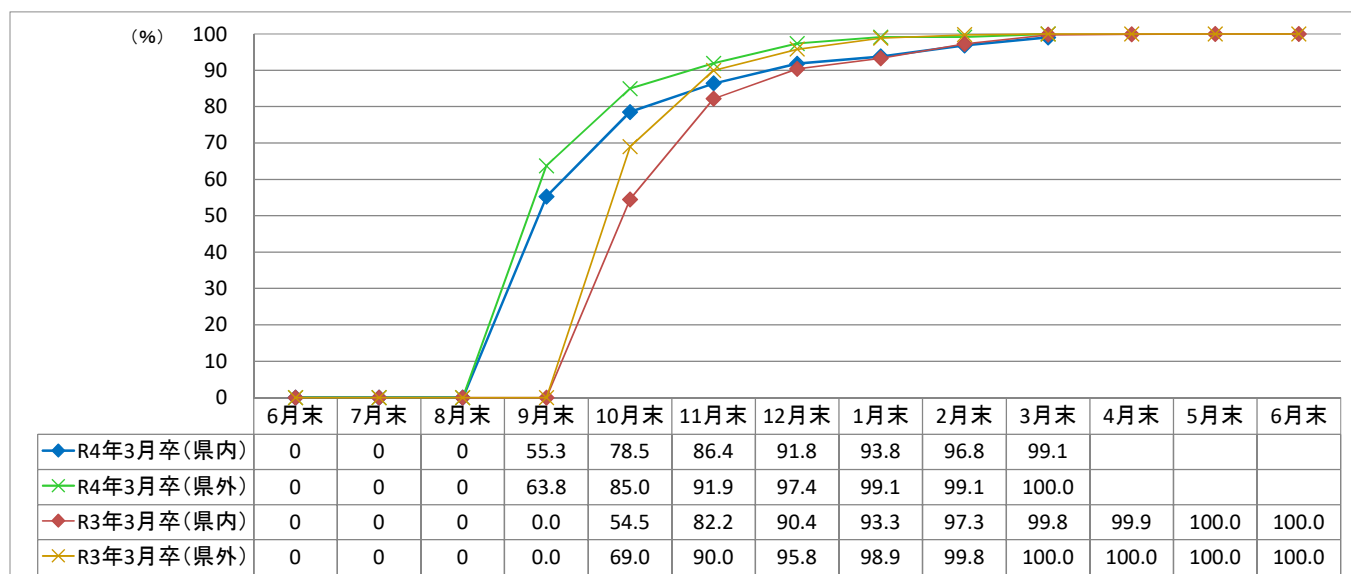


5.年度内の各種データ推移

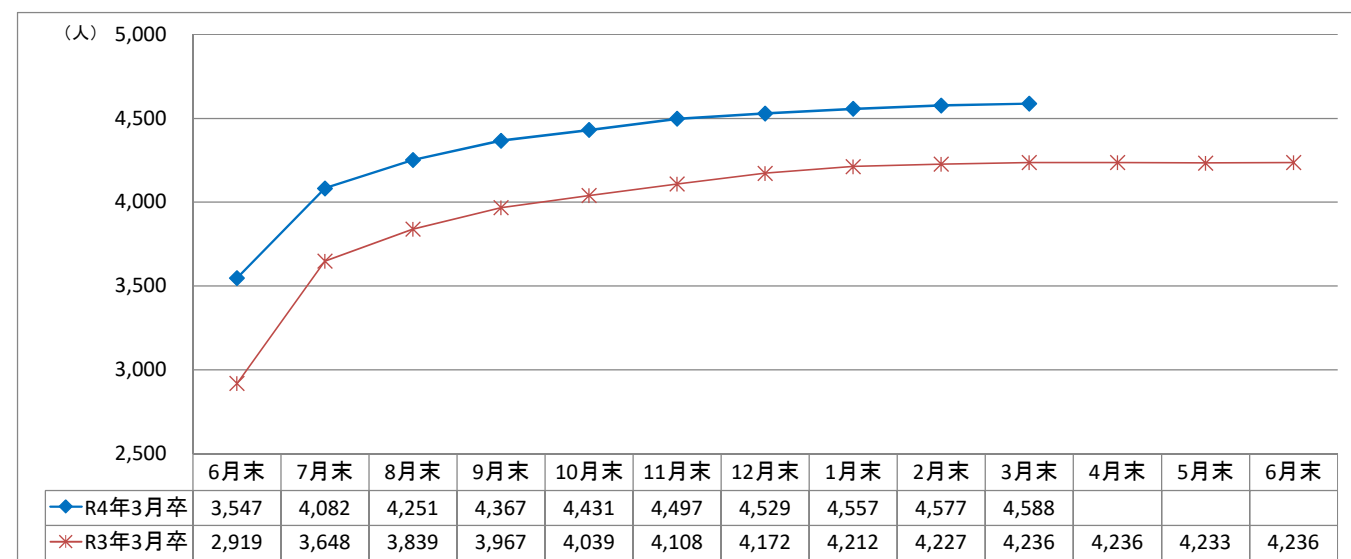
(1) 内定者の推移



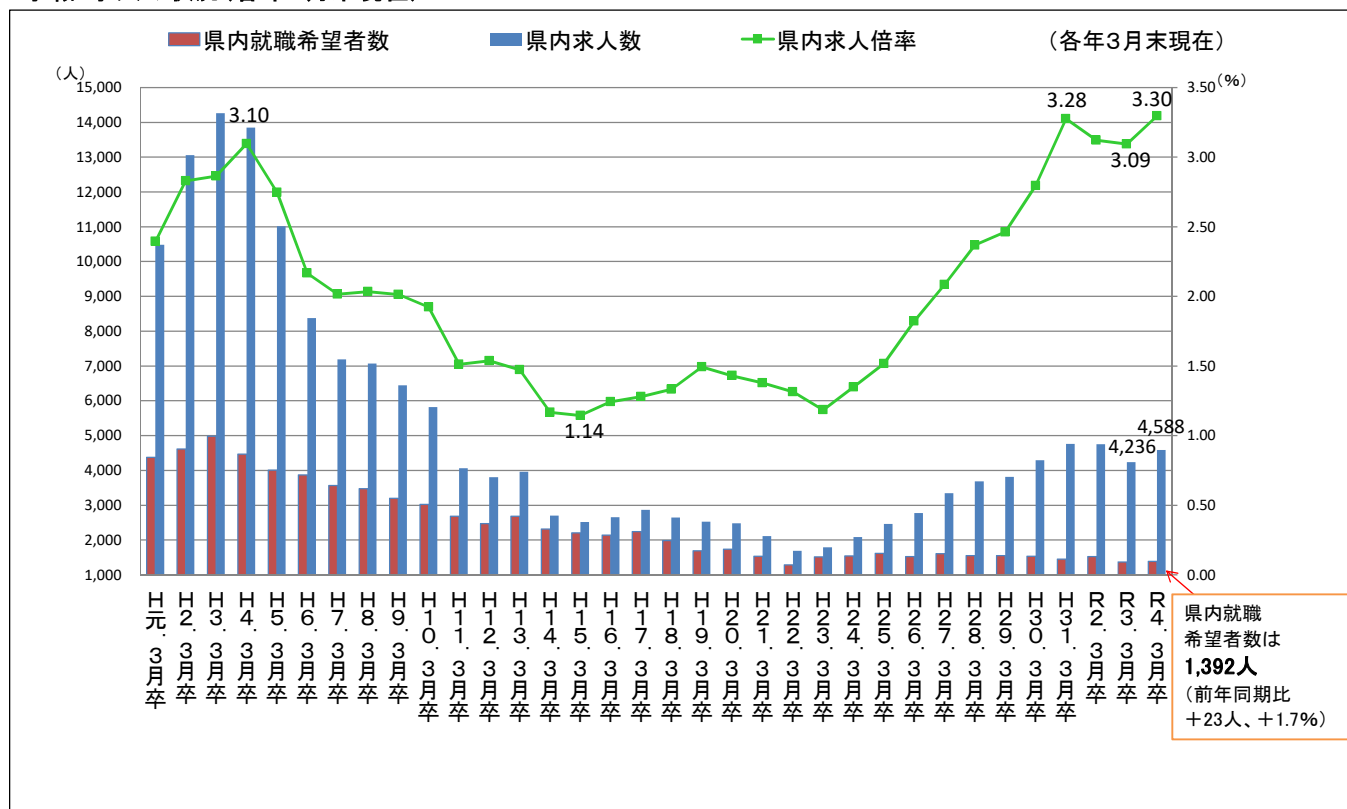
(2) 内定率の推移



(3) 求人数の推移



6.求職・求人の状況(各年3月末現在)

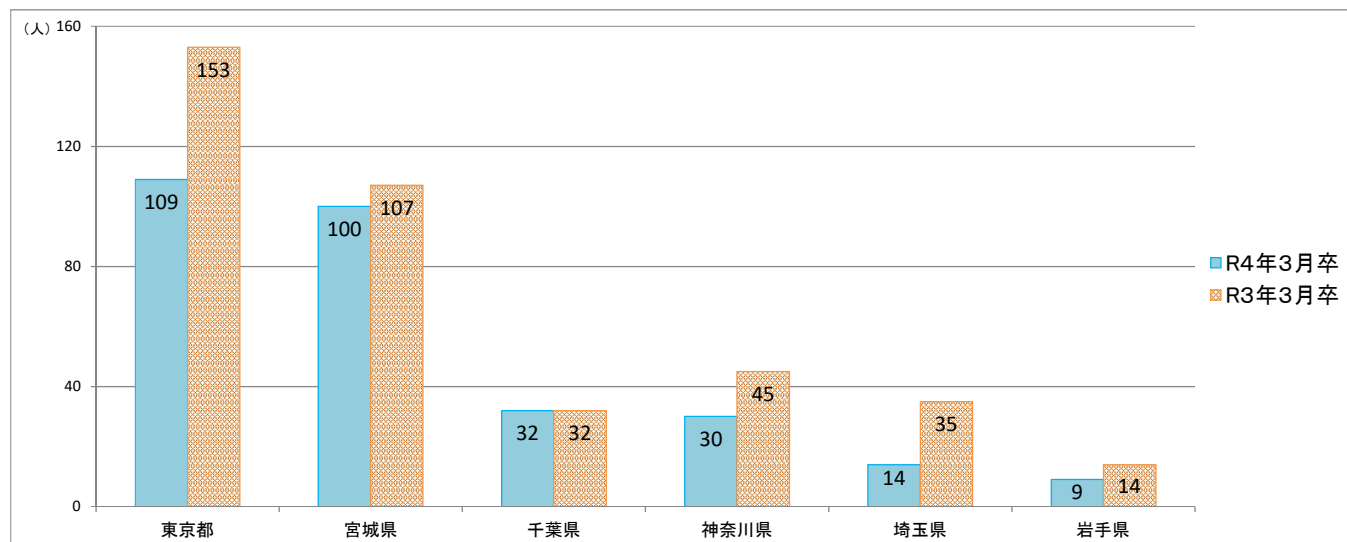


※ 昭和63年3月卒業者以前は7月1日求人受理開始

※ 平成元年3月卒業者(H元。3月卒)～平成29年3月卒業者(H29。3月卒)は6月20日求人受理開始

※ 平成30年3月卒業者(H30。3月卒)以降は6月1日求人受理開始

7.県外就職内定者における主な就職先都道府県一覧



	東京都	宮城県	千葉県	神奈川県	埼玉県	岩手県
R4年3月卒	109	100	32	30	14	9
R3年3月卒	153	107	32	45	35	14

※ 令和2年度の採用選考開始日等は1ヶ月後ろ倒しとなった(令和2年度の選考及び内定開始日は10月16日～)。

令和4年3月新規高校卒業者職業紹介状況

付属資料

(令和4年3月)

秋田労働局職業安定部

職業安定課

新規高卒者 産業・職業別 県内求人受理状況

(令和4年3月末現在)

産業・職業・規模別		事業所数			求人数		
		R4.3卒	R3.3卒	増減率(%)	R4.3卒	R3.3卒	増減率(%)
産業別	A・B 農・林・漁業 (01-04)	46	44	4.5	93	92	1.1
	C 鉱業・採石・砂利採取業 (05)	7	8	▲ 12.5	14	19	▲ 26.3
	D 建設業 (06-08)	417	397	5.0	1,085	1,059	2.5
	E 製造業 (09-32)	283	259	9.3	1,210	1,004	20.5
	F 電気・ガス・熱供給・水道業 (33-36)	5	2	150.0	16	9	77.8
	G 情報通信業 (37-41)	7	7	0.0	18	18	0.0
	H 運輸・郵便業 (42-49)	30	26	15.4	126	116	8.6
	I 卸売・小売業 (50-61)	150	147	2.0	596	554	7.6
	J 金融・保険業 (62-67)	7	6	16.7	21	23	▲ 8.7
	K 不動産・物品賃貸業 (68-70)	11	11	0.0	55	47	17.0
	M 宿泊・飲食サービス業 (75-77)	42	37	13.5	146	146	0.0
	P 医療, 福祉 (83-85)	202	189	6.9	570	547	4.2
	O 教育, 学習支援業 (81, 82)	3	3	0.0	5	4	25.0
	Q 複合サービス業 (86, 87)	19	19	0.0	101	79	27.8
	L, N, R サービス業 (71-74, 78-80, 88-96)	166	143	16.1	529	518	2.1
	S, T 公務・その他 (97-99)	2	1	100.0	3	1	200.0
職業別	A, B, C 管理, 専門・技術, 事務				953	849	12.2
	D 販売				415	416	▲ 0.2
	E サービス				740	742	▲ 0.3
	H, I, J, K 生産工程, 輸送・機械運転, 建設, 運搬等の職業				2,283	2,010	13.6
	(49~64) 生産工程の職業				1,379	1,197	15.2
	(65~68) 輸送の職業				42	50	▲ 16.0
	(69, 72) 定置・建設機械運転, 電気工事の職業				258	244	5.7
	(70, 71, 73~78) 建設・採掘・運搬等の職業				604	519	16.4
	上記以外の職業 (F, G)				197	219	▲ 10.0
合計		1,397	1,299	7.5	4,588	4,236	8.3

新規高卒者 安定所別 県内求人受理状況

(令和4年3月末現在)

		秋田	本荘	小計	能代	大館	鹿角	小計	大曲	横手	湯沢	小計	合計		
事業所数	R4.3卒	544	120	664	132	137	88	357	193	97	86	376	1,397		
	R3.3卒	485	110	595	110	144	82	336	189	96	83	368	1,299		
	増	%	12.2	9.1	11.6	20.0	▲ 4.9	7.3	6.3	2.1	1.0	3.6	2.2	7.5	
	減	所数	59	10	69	22	▲ 7	6	21	4	1	3	8	98	
求人数	R4.3卒	1,740	481	2,221	378	616	211	1,205	562	358	242	1,162	4,588		
	R3.3卒	1,626	400	2,026	329	578	213	1,120	534	306	250	1,090	4,236		
	増	%	7.0	20.3	9.6	14.9	6.6	▲ 0.9	7.6	5.2	17.0	▲ 3.2	6.6	8.3	
	減	人員	114	81	195	49	38	▲ 2	85	28	52	▲ 8	72	352	
主な産業	うち 建設業	R4.3卒	387	92	479	113	106	55	274	195	74	63	332	1,085	
		R3.3卒	386	75	461	91	123	64	278	182	69	69	320	1,059	
		増	%	0.3	22.7	3.9	24.2	▲ 13.8	▲ 14.1	▲ 1.4	7.1	7.2	▲ 8.7	3.8	2.5
		減	人員	1	17	18	22	▲ 17	▲ 9	▲ 4	13	5	▲ 6	12	26
	うち 製造業	R4.3卒	206	281	487	81	242	65	388	123	110	102	335	1,210	
		R3.3卒	166	213	379	65	229	67	361	112	78	74	264	1,004	
		増	%	24.1	31.9	28.5	24.6	5.7	▲ 3.0	7.5	9.8	41.0	37.8	26.9	20.5
		減	人員	40	68	108	16	13	▲ 2	27	11	32	28	71	206
	うち 卸売・小売業	R4.3卒	384	4	388	35	77	9	121	33	32	22	87	596	
		R3.3卒	351	13	364	39	56	11	106	35	30	19	84	554	
		増	%	9.4	▲ 69.2	6.6	▲ 10.3	37.5	▲ 18.2	14.2	▲ 5.7	6.7	15.8	3.6	7.6
		減	人員	33	▲ 9	24	▲ 4	21	▲ 2	15	▲ 2	2	3	3	42
うち 宿泊・飲食サービス業	R4.3卒	94	5	99	1	14	14	29	15	3	0	18	146		
	R3.3卒	66	1	67	0	17	25	42	27	4	6	37	146		
	増	%	42.4	400.0	47.8	—	▲ 17.6	▲ 44.0	▲ 31.0	▲ 44.4	▲ 25.0	▲ 100.0	▲ 51.4	0.0	
	減	人員	28	4	32	1	▲ 3	▲ 11	▲ 13	▲ 12	▲ 1	▲ 6	▲ 19	0	
うち 医療、福祉	R4.3卒	227	34	261	62	73	31	166	82	40	21	143	570		
	R3.3卒	209	47	256	55	74	25	154	77	38	22	137	547		
	増	%	8.6	▲ 27.7	2.0	12.7	▲ 1.4	24.0	7.8	6.5	5.3	▲ 4.5	4.4	4.2	
	減	人員	18	▲ 13	5	7	▲ 1	6	12	5	2	▲ 1	6	23	
うち サービス業	R4.3卒	277	42	319	29	31	9	69	60	66	15	141	529		
	R3.3卒	278	33	311	26	35	4	65	58	47	37	142	518		
	増	%	▲ 0.4	27.3	2.6	11.5	▲ 11.4	125.0	6.2	3.4	40.4	▲ 59.5	▲ 0.7	2.1	
	減	人員	▲ 1	9	8	3	▲ 4	5	4	2	19	▲ 22	▲ 1	11	
主な職業	うち 管理 専門・技術 事務	R4.3卒	336	81	417	97	108	35	240	105	128	63	296	953	
		R3.3卒	315	57	372	76	92	43	211	119	96	51	266	849	
		増	%	6.7	42.1	12.1	27.6	17.4	▲ 18.6	13.7	▲ 11.8	33.3	23.5	11.3	12.2
		減	人員	21	24	45	21	16	▲ 8	29	▲ 14	32	12	30	104
	うち 販売	R4.3卒	251	1	252	28	61	5	94	25	24	20	69	415	
		R3.3卒	267	5	272	36	32	7	75	34	23	12	69	416	
		増	%	▲ 6.0	▲ 80.0	▲ 7.4	▲ 22.2	90.6	▲ 28.6	25.3	▲ 26.5	4.3	66.7	0.0	▲ 0.2
		減	人員	▲ 16	▲ 4	▲ 20	▲ 8	29	▲ 2	19	▲ 9	1	8	0	▲ 1
	うち サービス	R4.3卒	336	42	378	60	85	42	187	114	36	25	175	740	
		R3.3卒	302	53	355	56	101	46	203	119	36	29	184	742	
		増	%	11.3	▲ 20.8	6.5	7.1	▲ 15.8	▲ 8.7	▲ 7.9	▲ 4.2	0.0	▲ 13.8	▲ 4.9	▲ 0.3
		減	人員	34	▲ 11	23	4	▲ 16	▲ 4	▲ 16	▲ 5	0	▲ 4	▲ 9	▲ 2
うち 生産工程の職業	R4.3卒	362	275	637	83	258	62	403	146	107	86	339	1,379		
	R3.3卒	314	225	539	68	241	62	371	120	89	78	287	1,197		
	増	%	15.3	22.2	18.2	22.1	7.1	0.0	8.6	21.7	20.2	10.3	18.1	15.2	
	減	人員	48	50	98	15	17	0	32	26	18	8	52	182	
うち 建設・採掘・運搬等の職業	R4.3卒	268	52	320	51	47	33	131	95	24	34	153	604		
	R3.3卒	235	36	271	32	36	33	101	80	28	39	147	519		
	増	%	14.0	44.4	18.1	59.4	30.6	0.0	29.7	18.8	▲ 14.3	▲ 12.8	4.1	16.4	
	減	人員	33	16	49	19	11	0	30	15	▲ 4	▲ 5	6	85	

新規高卒者 就職内定・決定状況一覧（産業・職業別）

（令和4年3月末現在）

項目 産業・職業・規模別		県内就職内定・決定者数								
					うち男子			うち女子		
		R4.3卒	R3.3卒	増減(%)	R4.3卒	R3.3卒	増減(%)	R4.3卒	R3.3卒	増減(%)
産 業 別	A・B 農・林・漁業 (01-04)	23	20	15.0	14	11	27.3	9	9	0.0
	C 鉱業・採石・砂利採取業 (05)	8	8	0.0	8	8	0.0	0	0	—
	D 建設業 (06-08)	179	152	17.8	158	126	25.4	21	26	▲ 19.2
	E 製造業 (09-32)	567	509	11.4	385	333	15.6	182	176	3.4
	F 電気・ガス・熱供給・水道業 (33-36)	10	12	▲ 16.7	10	12	▲ 16.7	0	0	—
	G 情報通信業 (37-41)	5	8	▲ 37.5	2	5	▲ 60.0	3	3	0.0
	H 運輸・郵便業 (42-49)	40	44	▲ 9.1	26	36	▲ 27.8	14	8	75.0
	I 卸売・小売業 (50-61)	181	224	▲ 19.2	93	101	▲ 7.9	88	123	▲ 28.5
	J 金融・保険業 (62-67)	8	9	▲ 11.1	1	1	0.0	7	8	▲ 12.5
	K 不動産・物品賃貸業 (68-70)	11	5	120.0	6	3	100.0	5	2	150.0
	M 飲食店、宿泊業 (75-77)	30	38	▲ 21.1	5	18	▲ 72.2	25	20	25.0
	P 医療、福祉 (83-85)	141	120	17.5	44	53	▲ 17.0	97	67	44.8
	O 教育、学習支援業 (81, 82)	4	2	100.0	3	2	50.0	1	0	—
	Q 複合サービス業 (86, 87)	36	45	▲ 20.0	19	19	0.0	17	26	▲ 34.6
	L, N, R サービス業 (71-74, 78-80, 88-96)	130	165	▲ 21.2	54	83	▲ 34.9	76	82	▲ 7.3
S, T 公務・その他 (97-99)	6	5	20.0	3	3	0.0	3	2	50.0	
職 業 別	A, B, C 管理、専門・技術、事務	312	302	3.3	161	135	19.3	151	167	▲ 9.6
	D 販売	123	155	▲ 20.6	57	66	▲ 13.6	66	89	▲ 25.8
	E サービス	171	176	▲ 2.8	52	80	▲ 35.0	119	96	24.0
	H, I, J, K 生産工程、輸送・機械運転、建設、運搬等の職業	744	705	5.5	539	515	4.7	205	190	7.9
	(49~64) 生産工程の職業	577	530	8.9	402	371	8.4	175	159	10.1
	(65~68) 輸送の職業	12	21	▲ 42.9	10	17	▲ 41.2	2	4	▲ 50.0
	(69, 72) 定置・建設機械運転、電気工事の職業	42	45	▲ 6.7	40	44	▲ 9.1	2	1	100.0
	(70, 71, 73~78) 建設・採掘・運搬等の職業	113	109	3.7	87	83	4.8	26	26	0.0
上記以外の職業 (F, G)	29	28	3.6	22	18	22.2	7	10	▲ 30.0	
合 計	1,379	1,366	1.0	831	814	2.1	548	552	▲ 0.7	

※ 令和2年度の採用選考開始日等は1ヶ月後ろ倒しとなった（令和2年度の選考及び内定開始日は10月16日～）。

新規高卒者 就職内定・決定状況一覧（産業・職業別）

（令和4年3月末現在）

項目 産業・職業・規模別		県外就職内定・決定者数								
					うち男子			うち女子		
		R4.3卒	R3.3卒	増減(%)	R4.3卒	R3.3卒	増減(%)	R4.3卒	R3.3卒	増減(%)
産業別	A・B 農・林・漁業 (01-04)	3	4	▲ 25.0	1	1	0.0	2	3	▲ 33.3
	C 鉱業・採石・砂利採取業 (05-09)	0	2	▲ 100.0	0	2	▲ 100.0	0	0	—
	D 建設業 (06-08)	50	76	▲ 34.2	46	72	▲ 36.1	4	4	0.0
	E 製造業 (09-32)	97	146	▲ 33.6	67	95	▲ 29.5	30	51	▲ 41.2
	F 電気・ガス・熱供給・水道業 (33-36)	21	20	5.0	17	19	▲ 10.5	4	1	300.0
	G 情報通信業 (37-41)	19	17	11.8	14	15	▲ 6.7	5	2	150.0
	H 運輸・郵便業 (42-44)	27	28	▲ 3.6	21	22	▲ 4.5	6	6	0.0
	I 卸売・小売業 (50-61)	35	41	▲ 14.6	8	14	▲ 42.9	27	27	0.0
	J 金融・保険業 (62-67)	2	1	100.0	0	0	—	2	1	100.0
	K 不動産・物品賃貸業 (68-70)	5	1	400.0	3	1	200.0	2	0	—
	M 飲食店、宿泊業 (75-77)	16	33	▲ 51.5	6	17	▲ 64.7	10	16	▲ 37.5
	P 医療、福祉 (83-85)	8	22	▲ 63.6	1	2	▲ 50.0	7	20	▲ 65.0
	O 教育、学習支援業 (81, 82)	1	0	—	1	0	—	0	0	—
	Q 複合サービス業 (86, 87)	3	2	50.0	0	0	—	3	2	50.0
	L, N, R サービス業 (71-74, 78-80, 88-96)	53	53	0.0	35	32	9.4	18	21	▲ 14.3
S, T 公務・その他 (97-99)	1	0	—	0	0	—	1	0	—	
職業別	A, B, C 管理、専門・技術、事務	118	144	▲ 18.1	81	98	▲ 17.3	37	46	▲ 19.6
	D 販売	39	30	30.0	11	10	10.0	28	20	40.0
	E サービス	36	63	▲ 42.9	15	27	▲ 44.4	21	36	▲ 41.7
	H, I, J, K 生産工程、輸送・機械運転、建設、運搬等の職業	139	198	▲ 29.8	108	151	▲ 28.5	31	47	▲ 34.0
	(49~64) 生産工程の職業	89	124	▲ 28.2	65	89	▲ 27.0	24	35	▲ 31.4
	(65~68) 輸送の職業	12	10	20.0	11	7	57.1	1	3	▲ 66.7
	(69, 72) 定置・建設機械運転、電気工事の職業	20	29	▲ 31.0	18	26	▲ 30.8	2	3	▲ 33.3
	(70, 71, 73~78) 建設・採掘・運搬等の職業	18	35	▲ 48.6	14	29	▲ 51.7	4	6	▲ 33.3
上記以外の職業 (F, G)	9	11	▲ 18.2	5	6	▲ 16.7	4	5	▲ 20.0	
合計	341	446	▲ 23.5	220	292	▲ 24.7	121	154	▲ 21.4	

※ 令和2年度の採用選考開始日等は1ヶ月後ろ倒しとなった（令和2年度の選考及び内定開始日は10月16日～）。

年度内の各種データ推移

項目		月													
		6月末	7月末	8月末	9月末	10月末	11月末	12月末	1月末	2月末	3月末	4月末	5月末	6月末	
県内	求人数	R4年3月卒	3,547	4,082	4,251	4,367	4,431	4,497	4,529	4,557	4,577	4,588			
		R3年3月卒	2,919	3,648	3,839	3,967	4,039	4,108	4,172	4,212	4,227	4,236	4,236	4,233	4,236
	求職者数	R4年3月卒	1,319	1,319	1,319	1,317	1,382	1,404	1,406	1,403	1,390	1,392			
		R3年3月卒	1,355	1,355	1,355	1,317	1,350	1,386	1,390	1,394	1,372	1,369	1,368	1,368	1,368
	内定(決定)者数	R4年3月卒	—	—	—	728	1,085	1,213	1,291	1,316	1,346	1,379			
		R3年3月卒	—	—	—	—	736	1,139	1,257	1,301	1,335	1,366	1,367	1,368	1,368
	未内定(未決定)者数	R4年3月卒	1,319	1,319	1,319	589	297	191	115	87	44	13			
		R3年3月卒	1,355	1,355	1,355	1,317	614	247	133	93	37	3	1	0	0
内定(決定)率	R4年3月卒	—	—	—	55.3	78.5	86.4	91.8	93.8	96.8	99.1				
	R3年3月卒	—	—	—	—	54.5	82.2	90.4	93.3	97.3	99.8	99.9	100.0	100.0	
県外	求職者数	R4年3月卒	373	373	373	356	339	345	340	339	344	341			
		R3年3月卒	573	573	573	496	477	460	456	449	447	446	446	446	446
	内定(決定)者数	R4年3月卒	—	—	—	227	288	317	331	336	341	341			
		R3年3月卒	—	—	—	—	329	414	437	444	446	446	446	446	446
	未内定(未決定)者数	R4年3月卒	373	373	373	129	51	28	9	3	3	0			
		R3年3月卒	573	573	573	496	148	46	19	5	1	0	0	0	0
	内定(決定)率	R4年3月卒	—	—	—	63.8	85.0	91.9	97.4	99.1	99.1	100.0			
		R3年3月卒	—	—	—	—	69.0	90.0	95.8	98.9	99.8	100.0	100.0	100.0	100.0
全体	求職者数	R4年3月卒	1,692	1,692	1,692	1,673	1,721	1,749	1,746	1,742	1,734	1,733			
		R3年3月卒	1,928	1,928	1,928	1,813	1,827	1,846	1,846	1,843	1,819	1,815	1,814	1,814	1,814
	内定(決定)者数	R4年3月卒	—	—	—	955	1,373	1,530	1,622	1,652	1,687	1,720			
		R3年3月卒	—	—	—	—	1,065	1,553	1,694	1,745	1,781	1,812	1,813	1,814	1,814
	未内定(未決定)者数	R4年3月卒	1,692	1,692	1,692	718	348	219	124	90	47	13			
		R3年3月卒	1,928	1,928	1,928	1,813	762	293	152	98	38	3	1	0	0
	内定(決定)率	R4年3月卒	—	—	—	57.1	79.8	87.5	92.9	94.8	97.3	99.2			
		R3年3月卒	—	—	—	—	58.3	84.1	91.8	94.7	97.9	99.8	99.9	100.0	100.0

※ 令和2年度の採用選考開始日等は1ヶ月後ろ倒しとなった(令和2年度の選考及び内定開始日は10月16日～)。

新規高卒者 求職、就職内定・決定状況一覧（安定所別）

（令和4年3月末現在）

項目	区分	求 職									内 定 ・ 決 定									未内定・未決定			② ① 希望率 (%)	⑤ ④ 県内就職率 (%)	⑥ ② 県内就職 率 (%)	⑧ ③ 県外就職 率 (%)	④ ① 就職 率 (%)
		計①	男	女	県内計②	男	女	県外計③	男	女	計④	男	女	県内計⑤	男	女	県外計⑥	男	女	計	県内	県外					
秋田	R4・3卒	541	325	216	447	262	185	94	63	31	531	321	210	437	258	179	94	63	31	10	10	0	82.6	82.3	97.8	100.0	98.2
	R3・3卒	583	369	214	467	283	184	116	86	30	582	369	213	466	283	183	116	86	30	1	1	0	80.1	80.1	99.8	100.0	99.8
本荘	R4・3卒	228	152	76	194	131	63	34	21	13	228	152	76	194	131	63	34	21	13	0	0	0	85.1	85.1	100.0	100.0	100.0
	R3・3卒	244	158	86	196	125	71	48	33	15	244	158	86	196	125	71	48	33	15	0	0	0	80.3	80.3	100.0	100.0	100.0
中央	R4・3卒	769	477	292	641	393	248	128	84	44	759	473	286	631	389	242	128	84	44	10	10	0	83.4	83.1	98.4	100.0	98.7
	R3・3卒	827	527	300	663	408	255	164	119	45	826	527	299	662	408	254	164	119	45	1	1	0	80.2	80.1	99.8	100.0	99.9
計	増減(%)	▲7.0	▲9.5	▲2.7	▲3.3	▲3.7	▲2.7	▲22.0	▲29.4	▲2.2	▲8.1	▲10.2	▲4.3	▲4.7	▲4.7	▲4.7	▲22.0	▲29.4	▲2.2	900.0	900.0	—	(※) 3.2	(※) 3.0	(※) ▲1.4	(※) 0.0	(※) ▲1.2
能代	R4・3卒	148	91	57	100	63	37	48	28	20	148	91	57	100	63	37	48	28	20	0	0	0	67.6	67.6	100.0	100.0	100.0
	R3・3卒	153	93	60	105	63	42	48	30	18	153	93	60	105	63	42	48	30	18	0	0	0	68.6	68.6	100.0	100.0	100.0
大館	R4・3卒	228	121	107	180	93	87	48	28	20	227	121	106	179	93	86	48	28	20	1	1	0	78.9	78.9	99.4	100.0	99.6
	R3・3卒	227	128	99	173	94	79	54	34	20	226	127	99	172	93	79	54	34	20	1	1	0	76.2	76.1	99.4	100.0	99.6
鹿角	R4・3卒	73	47	26	57	38	19	16	9	7	73	47	26	57	38	19	16	9	7	0	0	0	78.1	78.1	100.0	100.0	100.0
	R3・3卒	72	38	34	46	30	16	26	8	18	71	38	33	45	30	15	26	8	18	1	1	0	63.9	63.4	97.8	100.0	98.6
北	R4・3卒	449	259	190	337	194	143	112	65	47	448	259	189	336	194	142	112	65	47	1	1	0	75.1	75.0	99.7	100.0	99.8
	R3・3卒	452	259	193	324	187	137	128	72	56	450	258	192	322	186	136	128	72	56	2	2	0	71.7	71.6	99.4	100.0	99.6
計	増減(%)	▲0.7	0.0	▲1.6	4.0	3.7	4.4	▲12.5	▲9.7	▲16.1	▲0.4	0.4	▲1.6	4.3	4.3	4.4	▲12.5	▲9.7	▲16.1	▲50.0	▲50.0	—	(※) 3.4	(※) 3.4	(※) 0.3	(※) 0.0	(※) 0.2
大曲	R4・3卒	241	156	85	194	119	75	47	37	10	241	156	85	194	119	75	47	37	10	0	0	0	80.5	80.5	100.0	100.0	100.0
	R3・3卒	267	163	104	206	120	86	61	43	18	267	163	104	206	120	86	61	43	18	0	0	0	77.2	77.2	100.0	100.0	100.0
横手	R4・3卒	167	96	71	128	74	54	39	22	17	165	95	70	126	73	53	39	22	17	2	2	0	76.6	76.4	98.4	100.0	98.8
	R3・3卒	163	99	64	103	60	43	60	39	21	163	99	64	103	60	43	60	39	21	0	0	0	63.2	63.2	100.0	100.0	100.0
湯沢	R4・3卒	107	68	39	92	56	36	15	12	3	107	68	39	92	56	36	15	12	3	0	0	0	86.0	86.0	100.0	100.0	100.0
	R3・3卒	106	59	47	73	40	33	33	19	14	106	59	47	73	40	33	33	19	14	0	0	0	68.9	68.9	100.0	100.0	100.0
南	R4・3卒	515	320	195	414	249	165	101	71	30	513	319	194	412	248	164	101	71	30	2	2	0	80.4	80.3	99.5	100.0	99.6
	R3・3卒	536	321	215	382	220	162	154	101	53	536	321	215	382	220	162	154	101	53	0	0	0	71.3	71.3	100.0	100.0	100.0
計	増減(%)	▲3.9	▲0.3	▲9.3	8.4	13.2	1.9	▲34.4	▲29.7	▲43.4	▲4.3	▲0.6	▲9.8	7.9	12.7	1.2	▲34.4	▲29.7	▲43.4	—	—	—	(※) 9.1	(※) 9.0	(※) ▲0.5	(※) 0.0	(※) ▲0.4
R4年3月卒合計		1,733	1,056	677	1,392	836	556	341	220	121	1,720	1,051	669	1,379	831	548	341	220	121	13	13	0	80.3	80.2	99.1	100.0	99.2
R3年3月卒合計		1,815	1,107	708	1,369	815	554	446	292	154	1,812	1,106	706	1,366	814	552	446	292	154	3	3	0	75.4	75.4	99.8	100.0	99.8
増減	(人)	▲82	▲51	▲31	23	21	2	▲105	▲72	▲33	▲92	▲55	▲37	13	17	▲4	▲105	▲72	▲33	10	10	0	△	△	△	△	△
	(%)	▲4.5	▲4.6	▲4.4	1.7	2.6	0.4	▲23.5	▲24.7	▲21.4	▲5.1	▲5.0	▲5.2	1.0	2.1	▲0.7	▲23.5	▲24.7	▲21.4	333.3	333.3	—	(※) 4.9	(※) 4.8	(※) ▲0.7	(※) 0.0	(※) ▲0.6

※ 令和2年度の採用選考開始日等は1ヶ月後ろ倒しとなった（令和2年度の選考及び内定開始日は10月16日～）。

求職・求人の状況(各年3月末現在)

卒業年	県内						県外				全体			
	就職希望者数(人)	求人数(人)	求人倍率(倍)	就職内定・決定者数(人)	就職未内定・未決定者数(人)	就職内定・決定率(%)	就職希望者数(人)	就職内定・決定者数(人)	就職未内定・未決定者数(人)	就職内定・決定率(%)	就職希望者数(人)	就職内定・決定者数(人)	就職未内定・未決定者数(人)	就職内定・決定率(%)
H元. 3月卒	4,376	10,482	2.40	4,295	81	98.1	2,909	2,903	6	99.8	7,285	7,198	87	98.8
H 2. 3月卒	4,612	13,055	2.83	4,612	0	100.0	2,594	2,594	0	100.0	7,206	7,206	0	100.0
H 3. 3月卒	4,979	14,259	2.86	4,976	3	99.9	2,646	2,645	1	100.0	7,625	7,621	4	99.9
H 4. 3月卒	4,472	13,848	3.10	4,456	16	99.6	2,498	2,495	3	99.9	6,970	6,951	19	99.7
H 5. 3月卒	4,011	11,019	2.75	3,926	85	97.9	2,133	2,120	13	99.4	6,144	6,046	98	98.4
H 6. 3月卒	3,866	8,378	2.17	3,832	34	99.1	1,741	1,739	2	99.9	5,607	5,571	36	99.4
H 7. 3月卒	3,566	7,193	2.02	3,524	42	98.8	1,489	1,487	2	99.9	5,055	5,011	44	99.1
H 8. 3月卒	3,476	7,075	2.04	3,404	72	97.9	1,220	1,215	5	99.6	4,696	4,619	77	98.4
H 9. 3月卒	3,200	6,442	2.01	3,153	47	98.5	1,173	1,167	6	99.5	4,373	4,320	53	98.8
H10. 3月卒	3,027	5,822	1.92	2,970	57	98.1	1,332	1,321	11	99.2	4,359	4,291	68	98.4
H11. 3月卒	2,685	4,061	1.51	2,488	197	92.7	1,180	1,159	21	98.2	3,865	3,647	218	94.4
H12. 3月卒	2,471	3,802	1.54	2,336	135	94.5	838	820	18	97.9	3,309	3,156	153	95.4
H13. 3月卒	2,688	3,960	1.47	2,582	106	96.1	902	891	11	98.8	3,590	3,473	117	96.7
H14. 3月卒	2,318	2,706	1.17	2,011	307	86.8	920	880	40	95.7	3,238	2,891	347	89.3
H15. 3月卒	2,202	2,521	1.14	1,830	372	83.1	905	877	28	96.9	3,107	2,707	400	87.1
H16. 3月卒	2,138	2,659	1.24	1,952	186	91.3	856	840	16	98.1	2,994	2,792	202	93.3
H17. 3月卒	2,240	2,867	1.28	2,159	81	96.4	905	899	6	99.3	3,145	3,058	87	97.2
H18. 3月卒	1,986	2,647	1.33	1,910	76	96.2	963	955	8	99.2	2,949	2,865	84	97.2
H19. 3月卒	1,695	2,532	1.49	1,655	40	97.6	1,175	1,171	4	99.7	2,870	2,826	44	98.5
H20. 3月卒	1,737	2,486	1.43	1,697	40	97.7	1,163	1,160	3	99.7	2,900	2,857	43	98.5
H21. 3月卒	1,533	2,114	1.38	1,442	91	94.1	1,281	1,273	8	99.4	2,814	2,715	99	96.5
H22. 3月卒	1,286	1,692	1.32	1,218	68	94.7	994	987	7	99.3	2,280	2,205	75	96.7
H23. 3月卒	1,513	1,793	1.19	1,461	52	96.6	895	889	6	99.3	2,408	2,350	58	97.6
H24. 3月卒	1,547	2,089	1.35	1,530	17	98.9	877	876	1	99.9	2,424	2,406	18	99.3
H25. 3月卒	1,620	2,459	1.52	1,593	27	98.3	832	832	0	100.0	2,452	2,425	27	98.9
H26. 3月卒	1,524	2,780	1.82	1,507	17	98.9	874	874	0	100.0	2,398	2,381	17	99.3
H27. 3月卒	1,606	3,348	2.08	1,587	19	98.8	790	788	2	99.7	2,396	2,375	21	99.1
H28. 3月卒	1,555	3,684	2.37	1,549	6	99.6	775	775	0	100.0	2,330	2,324	6	99.7
H29. 3月卒	1,550	3,816	2.46	1,543	7	99.5	797	797	0	100.0	2,347	2,340	7	99.7
H30. 3月卒	1,536	4,295	2.80	1,531	5	99.7	706	706	0	100.0	2,242	2,237	5	99.8
H31. 3月卒	1,452	4,758	3.28	1,448	4	99.7	701	701	0	100.0	2,153	2,149	4	99.8
R2. 3月卒	1,524	4,757	3.12	1,521	3	99.8	633	632	1	99.8	2,157	2,153	4	99.8
R3. 3月卒	1,369	4,236	3.09	1,366	3	99.8	446	446	0	100.0	1,815	1,812	3	99.8
R4. 3月卒	1,392	4,588	3.30	1,379	13	99.1	341	341	0	100.0	1,733	1,720	13	99.2

※ 昭和63年3月卒業者以前は7月1日求人受理開始

※ 平成元年3月卒業者(H元. 3月卒)～平成29年3月卒業者(H29. 3月卒)は6月20日求人受理開始

※ 平成30年3月卒業者(H30. 3月卒)以降は6月1日求人受理開始

※ 令和2年度の採用選考開始日等は1ヶ月後ろ倒しとなった(令和2年度の選考及び内定開始日は10月16日～)。

県内外への就職希望率・就職内定(決定)率の状況(各年3月末現在)

卒業年	県内				県外		
	就職希望者 全体に占める 県内就職希望割合 (最終値)(%)	就職内定・決定者 全体に占める 県内就職内定・決定割合 (最終値)(%)	【再掲】 (県内就職希望者の) 就職内定・決定率 (最終値)(%)	【再掲】 求人倍率 (最終値)(倍)	就職希望者 全体に占める 県外への就職希望割合 (最終値)(%)	就職内定・決定者 全体に占める 県外就職内定・決定割合 (最終値)(%)	【再掲】 (県外就職希望者の) 就職内定・決定率 (最終値)(%)
H元. 3月卒	60.1 (60.0)	59.7 (60.0)	98.1 (100.0)	2.40 (2.42)	39.9 (40.0)	40.3 (40.0)	99.8 (100.0)
H 2. 3月卒	64.0 (64.1)	64.0 (64.1)	100.0 (100.0)	2.83 (2.82)	36.0 (35.9)	36.0 (35.9)	100.0 (100.0)
H 3. 3月卒	65.3 (65.3)	65.3 (65.3)	99.9 (100.0)	2.86 (2.86)	34.7 (34.7)	34.7 (34.7)	100.0 (100.0)
H 4. 3月卒	64.2 (64.1)	64.1 (64.1)	99.6 (100.0)	3.10 (3.11)	35.8 (35.9)	35.9 (35.9)	99.9 (100.0)
H 5. 3月卒	65.3 (65.0)	64.9 (65.0)	97.9 (100.0)	2.75 (2.80)	34.7 (35.0)	35.1 (35.0)	99.4 (100.0)
H 6. 3月卒	68.9 (68.8)	68.8 (68.8)	99.1 (100.0)	2.17 (2.18)	31.1 (31.2)	31.2 (31.2)	99.9 (100.0)
H 7. 3月卒	70.5 (70.4)	70.3 (70.4)	98.8 (100.0)	2.02 (2.04)	29.5 (29.6)	29.7 (29.6)	99.9 (100.0)
H 8. 3月卒	74.0 (73.9)	73.7 (73.9)	97.9 (100.0)	2.04 (2.06)	26.0 (26.1)	26.3 (26.1)	99.6 (100.0)
H 9. 3月卒	73.2 (73.1)	73.0 (73.1)	98.5 (100.0)	2.01 (2.03)	26.8 (26.9)	27.0 (26.9)	99.5 (100.0)
H10. 3月卒	69.4 (69.3)	69.2 (69.3)	98.1 (100.0)	1.92 (1.95)	30.6 (30.7)	30.8 (30.7)	99.2 (100.0)
H11. 3月卒	69.5 (68.8)	68.2 (68.6)	92.7 (99.5)	1.51 (1.60)	30.5 (31.3)	31.8 (31.4)	98.2 (100.0)
H12. 3月卒	74.7 (74.6)	74.0 (74.4)	94.5 (98.3)	1.54 (1.58)	25.3 (25.4)	26.0 (25.6)	97.9 (99.4)
H13. 3月卒	74.9 (74.8)	74.3 (74.7)	96.1 (99.2)	1.47 (1.51)	25.1 (25.2)	25.7 (25.3)	98.8 (100.0)
H14. 3月卒	71.6 (71.0)	69.6 (70.4)	86.8 (95.8)	1.17 (1.27)	28.4 (29.0)	30.4 (29.6)	95.7 (98.8)
H15. 3月卒	70.9 (69.7)	67.6 (69.2)	83.1 (97.1)	1.14 (1.30)	29.1 (30.3)	32.4 (30.8)	96.9 (99.5)
H16. 3月卒	71.4 (70.5)	69.9 (70.4)	91.3 (99.0)	1.24 (1.35)	28.6 (29.5)	30.1 (29.6)	98.1 (99.8)
H17. 3月卒	71.2 (71.1)	70.6 (71.0)	96.4 (99.7)	1.28 (1.31)	28.8 (28.9)	29.4 (29.0)	99.3 (99.8)
H18. 3月卒	67.3 (67.1)	66.7 (67.0)	96.2 (99.7)	1.33 (1.37)	32.7 (32.9)	33.3 (33.0)	99.2 (100.0)
H19. 3月卒	59.1 (58.8)	58.6 (58.7)	97.6 (99.6)	1.49 (1.52)	40.9 (41.2)	41.4 (41.3)	99.7 (100.0)
H20. 3月卒	59.9 (59.6)	59.4 (59.5)	97.7 (99.8)	1.43 (1.46)	40.1 (40.4)	40.6 (40.5)	99.7 (100.0)
H21. 3月卒	54.5 (53.7)	53.1 (53.2)	94.1 (98.2)	1.38 (1.44)	45.5 (46.3)	46.9 (46.8)	99.4 (100.0)
H22. 3月卒	56.4 (56.2)	55.2 (55.8)	94.7 (98.2)	1.32 (1.35)	43.6 (43.8)	44.8 (44.2)	99.3 (99.6)
H23. 3月卒	62.8 (62.9)	62.2 (62.6)	96.6 (98.5)	1.19 (1.20)	37.2 (37.1)	37.8 (37.4)	99.3 (99.9)
H24. 3月卒	63.8 (63.7)	63.6 (63.6)	98.9 (99.8)	1.35 (1.36)	36.2 (36.3)	36.4 (36.4)	99.9 (99.9)
H25. 3月卒	66.1 (65.8)	65.7 (65.8)	98.3 (99.9)	1.52 (1.53)	33.9 (34.2)	34.3 (34.2)	100.0 (100.0)
H26. 3月卒	63.6 (63.4)	63.3 (63.3)	98.9 (99.7)	1.82 (1.84)	36.4 (36.6)	36.7 (36.7)	100.0 (100.0)
H27. 3月卒	67.0 (66.9)	66.8 (66.9)	98.8 (99.7)	2.08 (2.10)	33.0 (33.1)	33.2 (33.1)	99.7 (99.9)
H28. 3月卒	66.7 (66.7)	66.7 (66.7)	99.6 (100.0)	2.37 (2.38)	33.3 (33.3)	33.3 (33.3)	100.0 (100.0)
H29. 3月卒	66.0 (66.0)	65.9 (66.0)	99.5 (99.9)	2.46 (2.47)	34.0 (34.0)	34.1 (34.0)	100.0 (100.0)
H30. 3月卒	68.5 (68.5)	68.4 (68.5)	99.7 (100.0)	2.80 (2.80)	31.5 (31.5)	31.6 (31.5)	100.0 (100.0)
H31. 3月卒	67.4 (67.4)	67.4 (67.4)	99.7 (100.0)	3.28 (3.28)	32.6 (32.6)	32.6 (32.6)	100.0 (100.0)
R2. 3月卒	70.7 (70.6)	70.6 (70.6)	99.8 (100.0)	3.12 (3.13)	29.3 (29.4)	29.4 (29.4)	99.8 (100.0)
R3. 3月卒	75.4 (75.4)	75.4 (75.4)	99.8 (100.0)	3.09 (3.10)	24.6 (24.6)	24.6 (24.6)	100.0 (100.0)
R4. 3月卒	80.3 (—)	80.2 (—)	99.1 (—)	3.30 (—)	19.7 (—)	19.8 (—)	100.0 (—)

※「県内(外)就職希望者」とは全求職者における県内(外)求職者の割合

※「最終値」は該当する卒業年における最終調査(卒業後の6月末現在調査)における各項目の値

(例:卒業年「R3. 3月卒」における確定値は令和3年3月卒業者の令和3年6月末現在調査における各項目の値)

※ 令和2年度の採用選考開始日等は1ヶ月後ろ倒しとなった(令和2年度の選考及び内定開始日は10月16日～)。