



秋田労働局発表
令和4年4月1日(金)

【照会先】
秋田労働局職業安定部職業安定課
課長 片岡 浩成
若年者対策係長 村上 美貴
(電話)018(883)0006
【次回公表予定日 令和4年5月2日(月)】

報道関係者 各位

令和4年3月新規高校卒業者職業紹介状況 [令和4年2月末現在]

秋田労働局では、令和4年2月末現在における、令和4年3月新規高校卒業者の求人・求職状況をとりとまとめました。

【概況】

・就職内定率は97.3%(前年同期比(※1)▲0.6pt)、うち県内就職希望者の内定率は96.8%(前年同期比(※1)▲0.5pt)となった。

・就職内定者全体に占める県内就職内定割合は、過去最高(※2)の79.8%となった。

(※1)令和2年度の採用選考開始日等は1ヶ月後ろ倒しになっている。(例年の選考及び内定開始日は9月16日～、令和2年度の選考及び内定開始日は10月16日～)

(※2)数値が確認できる平成元年3月卒以降を基準に表現している。

○就職希望者数 1,734人(前年同期比 ▲85人、▲4.7%)

うち県内就職希望者数 1,390人(同 +18人、+1.3%) 県内就職希望割合 80.2%(同 +4.8pt)

うち県外就職希望者数 344人(同 ▲103人、▲23.0%)

(参考)高校3年生の生徒数(卒業予定者) 7,424人(前年比 ▲305人、▲3.9%)

○就職内定者数 1,687人(前年同期比 ▲94人、▲5.3%) 就職内定率 97.3%(同 ▲0.6pt)

うち県内 1,346人(同 +11人、+0.8%) うち県内就職希望者の内定率 96.8%(同 ▲0.5pt)

うち県外 341人(同 ▲105人、▲23.5%) うち県外就職希望者の内定率 99.1%(同 ▲0.7pt)

就職内定者全体に占める県内就職内定割合 79.8%(同 +4.8pt)

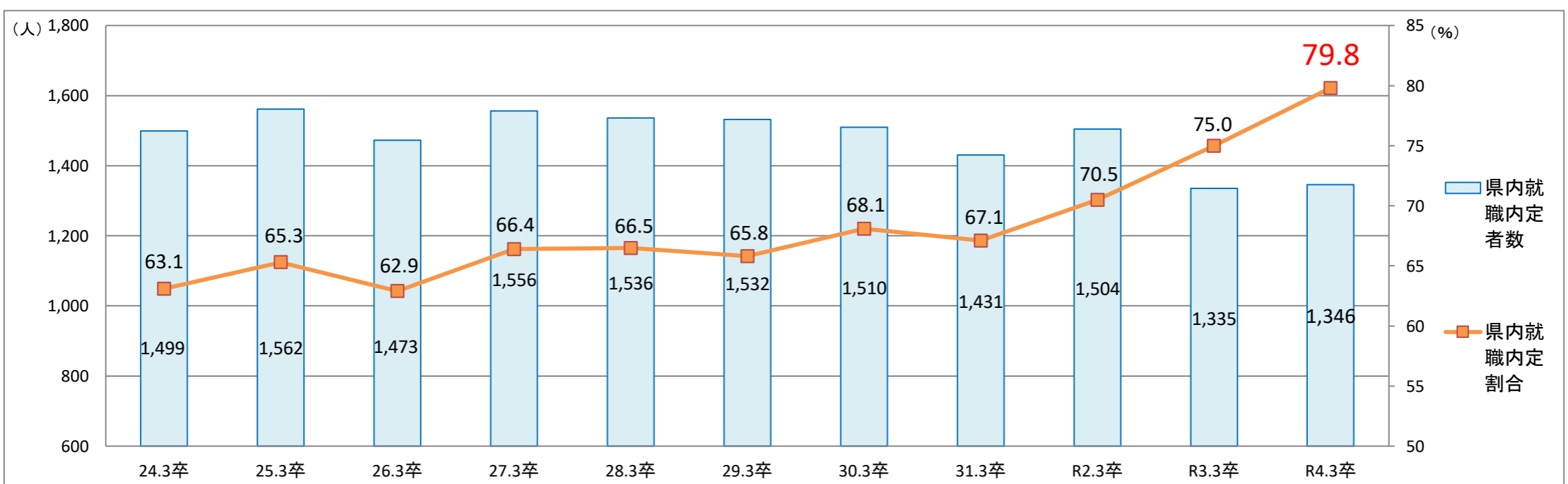
(※)令和2年度の採用選考開始日等は1ヶ月後ろ倒しとなった(令和2年度の選考及び内定開始日は10月16日～)。

○就職未内定者数 47人(前年同期比 +9人、+23.7%)

うち県内 44人(同 +7人、+18.9%)

うち県外 3人(同 +2人、+200.0%)

1. 県内就職内定割合と県内就職内定者数の推移 (※各年2月末現在)

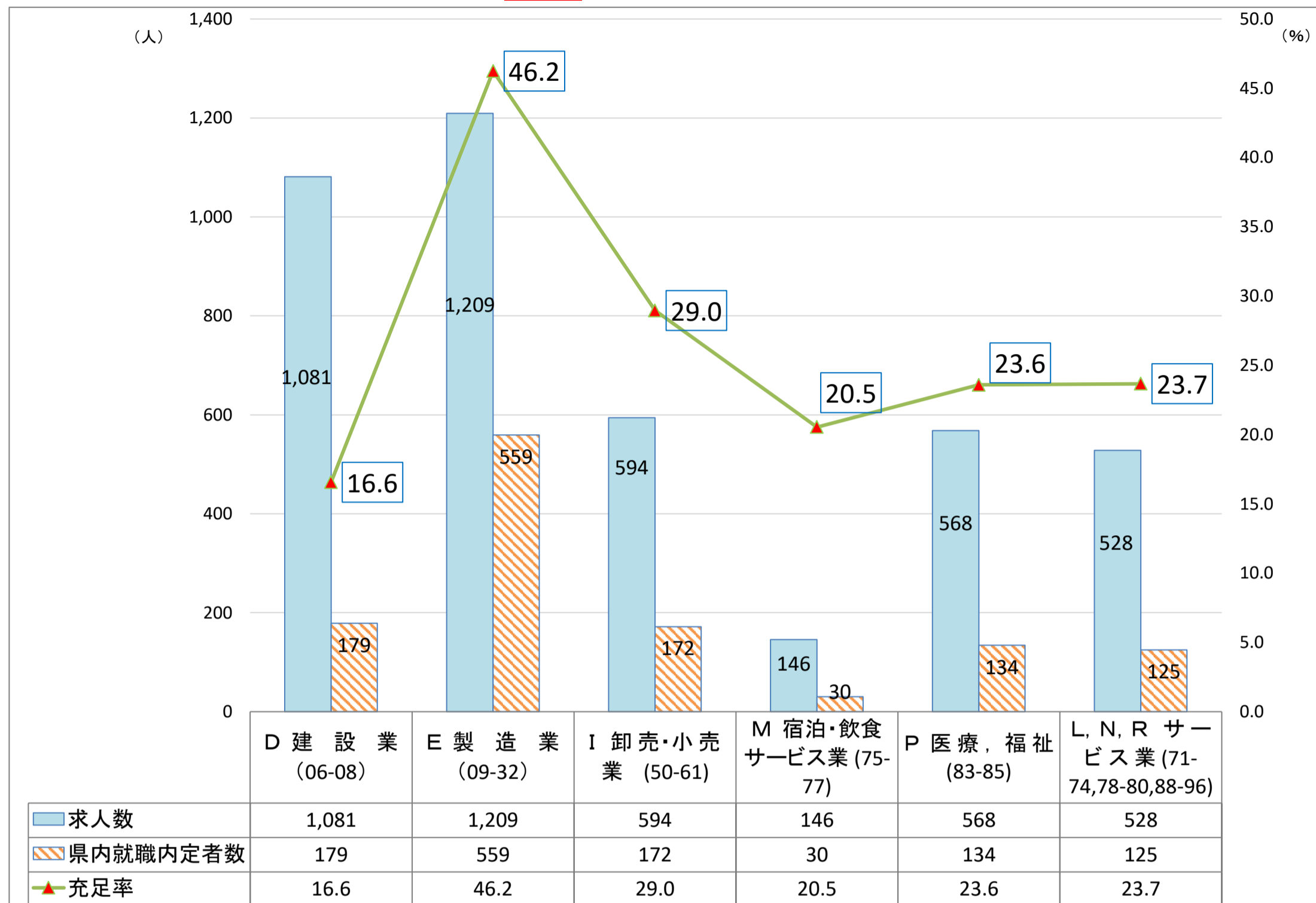


2. 求人・求職の状況

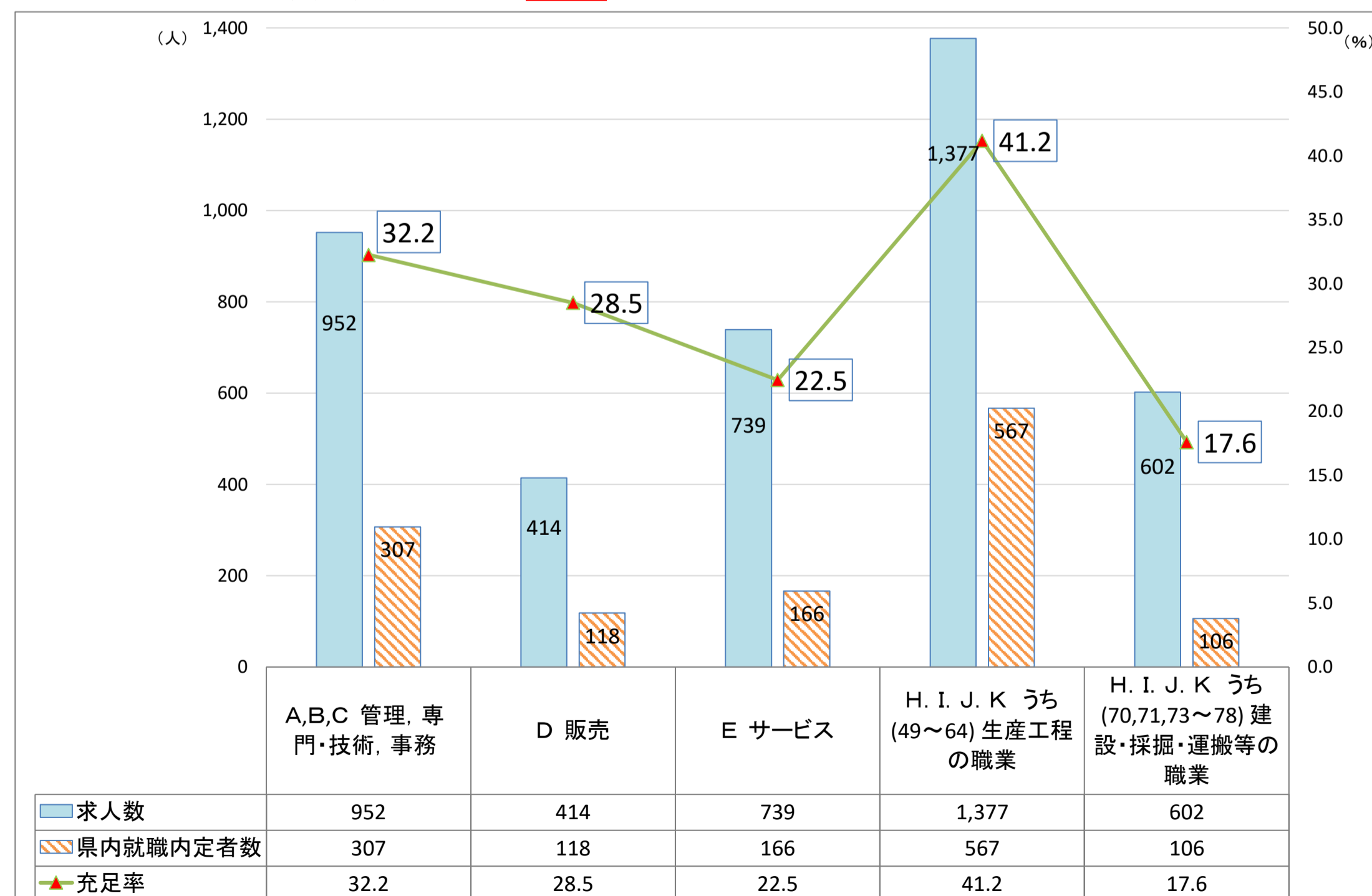
	就職希望者数(人)			内定者数(人)			県内就職希望者の内定率(%)	県内求人数(人)	県内求人倍率(倍)	県内就職希望者における未内定者数(人)
	全体	うち県内	うち県外	全体	うち県内	うち県外				
R4年3月卒	1,734	1,390	344	1,687	1,346	341	96.8	4,577	3.29	44
R3年3月卒	1,819	1,372	447	1,781	1,335	446	97.3	4,227	3.08	37
増減(人)	▲ 85	18	▲ 103	▲ 94	11	▲ 105		350		7
対前年比	▲ 4.7%	1.3%	▲ 23.0%	▲ 5.3%	0.8%	▲ 23.5%	▲0.5pt	8.3%	0.21pt	18.9%

※当該調査は各ハローワークの集計であり、公務員・縁故就職が除外される点で、文部科学省調査とは範囲が異なる。

3.主な県内求人における内定・充足状況(主な産業別)

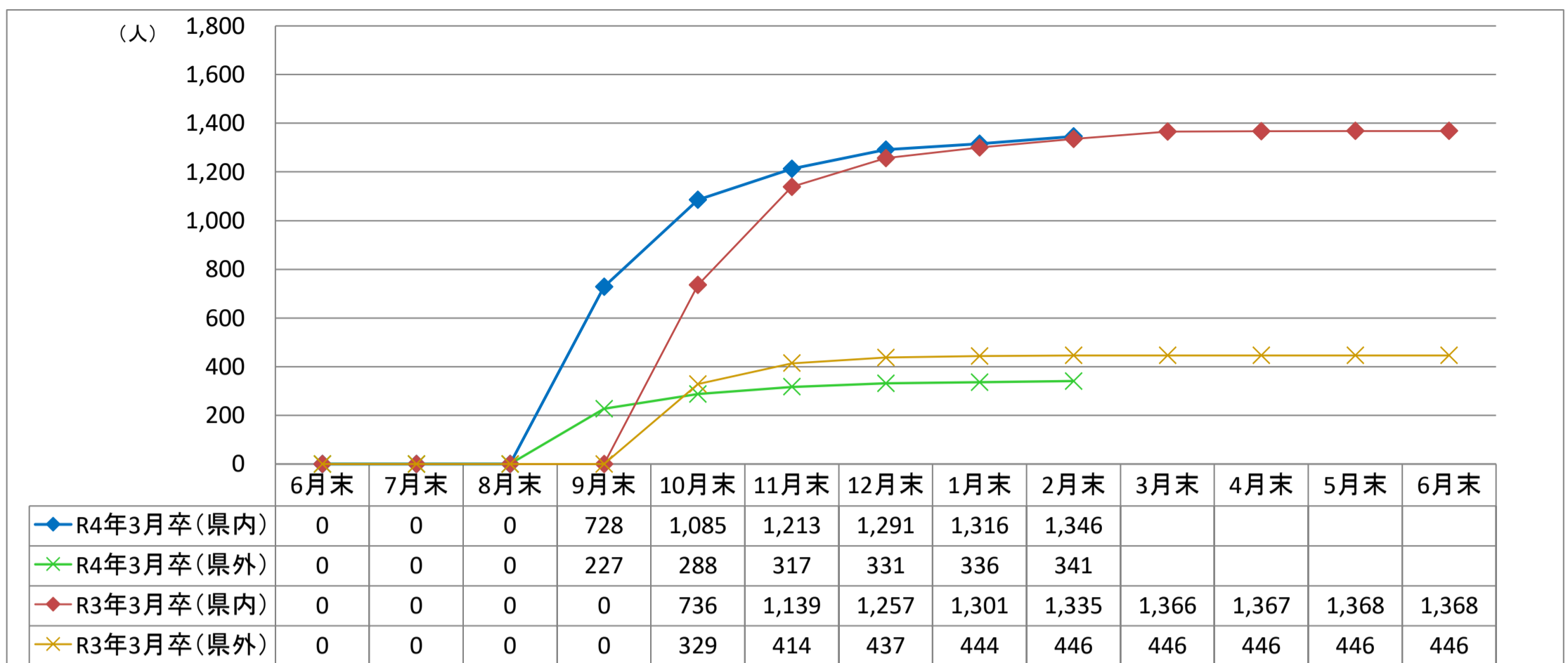


4.主な県内求人における決定・充足状況(主な職業別)

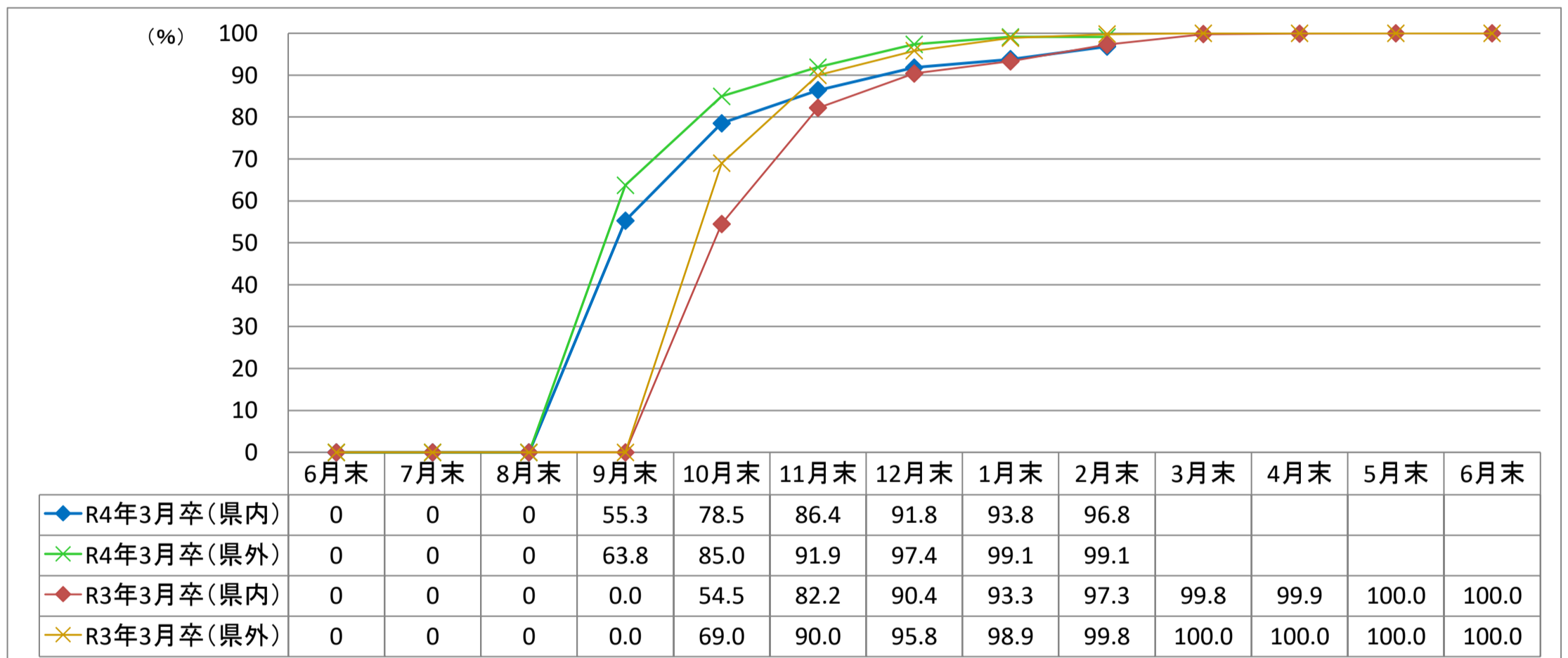


5.年度内の各種データ推移

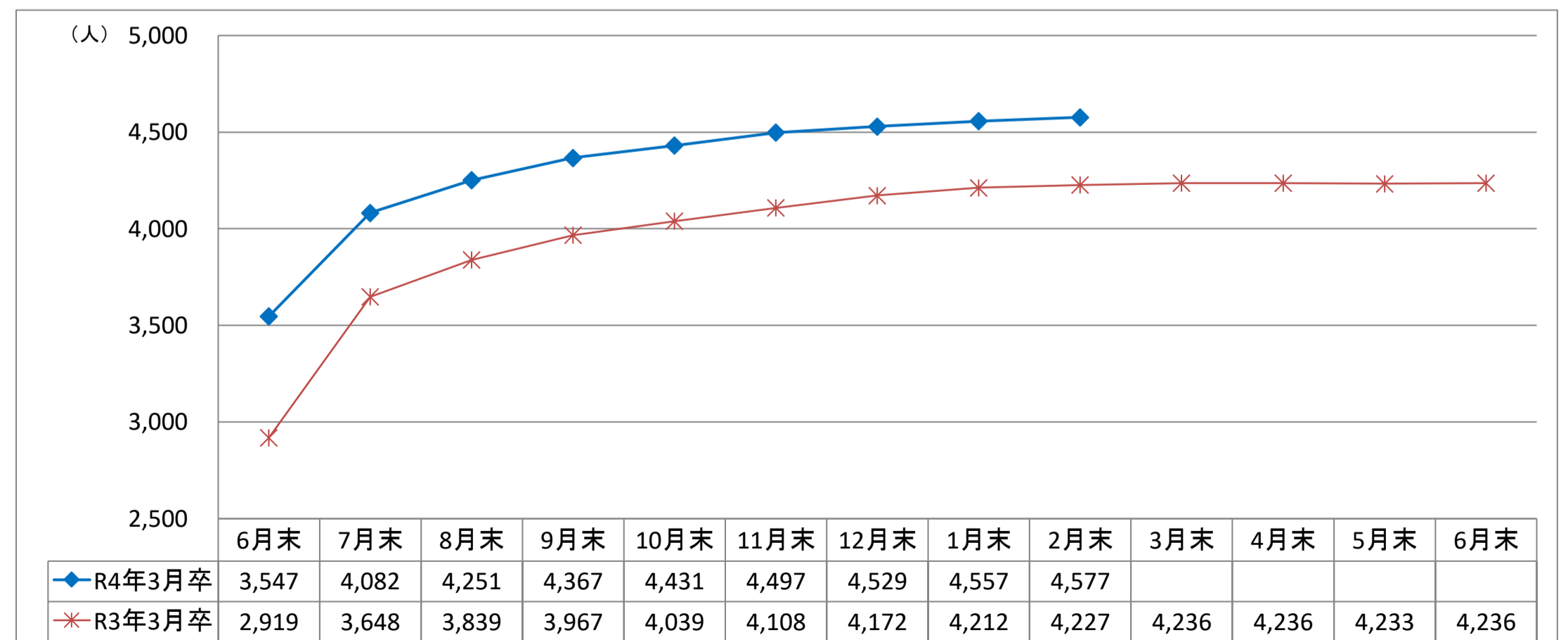
(1)内定者の推移



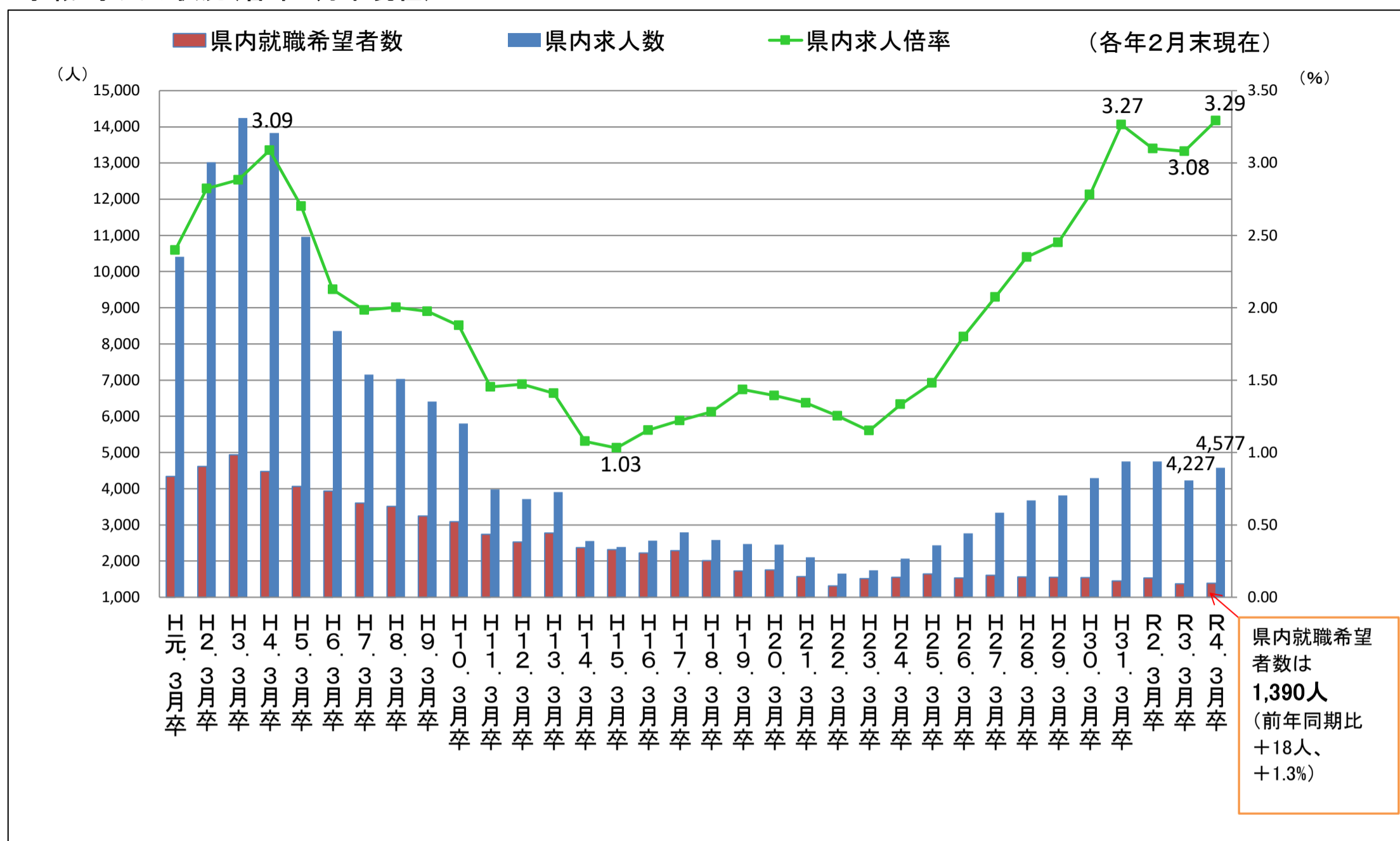
(2)内定率の推移



(3)求人数の推移

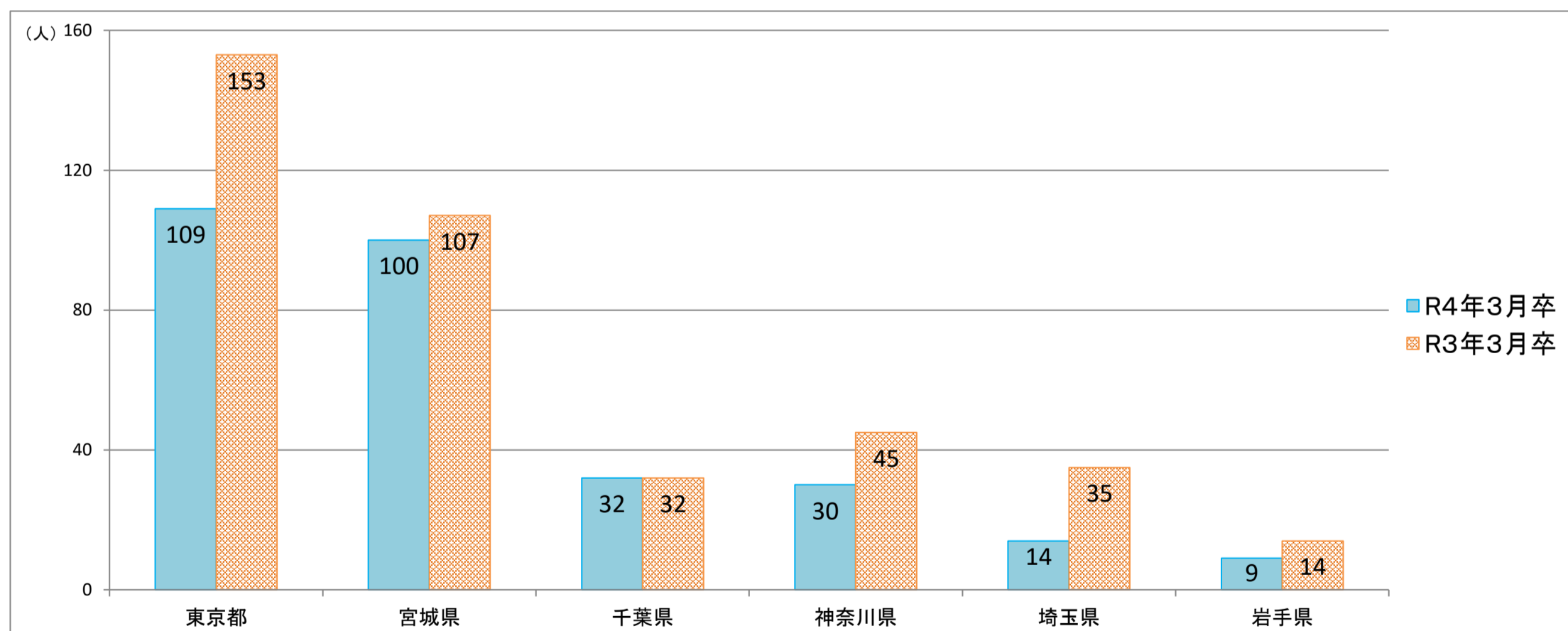


6. 求職・求人の状況(各年2月末現在)



※ 昭和63年3月卒業者以前は7月1日求人受理開始
 ※ 平成元年3月卒業者(H元. 3月卒)～平成29年3月卒業者(H29. 3月卒)は6月20日求人受理開始
 ※ 平成30年3月卒業者(H30. 3月卒)以降は6月1日求人受理開始

7. 県外就職内定者における主な就職先都道府県一覧



	東京都	宮城県	千葉県	神奈川県	埼玉県	岩手県
R4年3月卒	109	100	32	30	14	9
R3年3月卒	153	107	32	45	35	14

※ 令和2年度の採用選考開始日等は1ヶ月後ろ倒しとなった(令和2年度の選考及び内定開始日は10月16日～)。

令和4年3月新規高校卒業者職業紹介状況

付属資料

(令和4年2月)

秋田労働局職業安定部

職業安定課

新規高卒者 産業・職業別 県内求人受理状況

(令和4年2月末現在)

項目		事業所数			求人数		
		R4.3卒	R3.3卒	増減率(%)	R4.3卒	R3.3卒	増減率(%)
産業別	A・B 農・林・漁業 (01-04)	46	44	4.5	93	92	1.1
	C 鉱業・採石・砂利採取業 (05)	7	8	▲ 12.5	14	19	▲ 26.3
	D 建設業 (06-08)	416	397	4.8	1,081	1,059	2.1
	E 製造業 (09-32)	283	257	10.1	1,209	1,001	20.8
	F 電気・ガス・熱供給・水道業 (33-36)	5	2	150.0	16	9	77.8
	G 情報通信業 (37-41)	7	7	0.0	18	18	0.0
	H 運輸・郵便業 (42-49)	30	26	15.4	126	116	8.6
	I 卸売・小売業 (50-61)	149	146	2.1	594	551	7.8
	J 金融・保険業 (62-67)	7	6	16.7	21	23	▲ 8.7
	K 不動産・物品賃貸業 (68-70)	11	11	0.0	55	47	17.0
	M 宿泊・飲食サービス業 (75-77)	42	37	13.5	146	146	0.0
	P 医療, 福祉 (83-85)	200	187	7.0	568	545	4.2
	O 教育, 学習支援業 (81, 82)	3	2	50.0	5	3	66.7
	Q 複合サービス業 (86, 87)	19	19	0.0	100	79	26.6
	L, N, R サービス業 (71-74, 78-80, 88-96)	166	143	16.1	528	518	1.9
S, T 公務・その他 (97-99)	2	1	100.0	3	1	200.0	
職業別	A, B, C 管理, 専門・技術, 事務				952	848	12.3
	D 販売				414	414	0.0
	E サービス				739	740	▲ 0.1
	H, I, J, K 生産工程, 輸送・機械運転, 建設, 運搬等の職業				2,275	2,006	13.4
	(49~64) 生産工程の職業				1,377	1,194	15.3
	(65~68) 輸送の職業				42	50	▲ 16.0
	(69, 72) 定置・建設機械運転, 電気工事の職業				254	244	4.1
	(70, 71, 73~78) 建設・採掘・運搬等の職業				602	518	16.2
	上記以外の職業 (F, G)				197	219	▲ 10.0
合 計		1,393	1,293	7.7	4,577	4,227	8.3

新規高卒者 安定所別 県内求人受理状況

(令和4年2月末現在)

		秋田	本荘	小計	能代	大館	鹿角	小計	大曲	横手	湯沢	小計	合計	
事業所数	R4.3卒	542	120	662	132	137	88	357	191	97	86	374	1,393	
	R3.3卒	484	110	594	108	143	82	333	187	96	83	366	1,293	
	増 %	12.0	9.1	11.4	22.2	▲ 4.2	7.3	7.2	2.1	1.0	3.6	2.2	7.7	
	減 所数	58	10	68	24	▲ 6	6	24	4	1	3	8	100	
求人数	R4.3卒	1,736	480	2,216	378	616	211	1,205	556	358	242	1,156	4,577	
	R3.3卒	1,624	400	2,024	327	576	213	1,116	531	306	250	1,087	4,227	
	増 %	6.9	20.0	9.5	15.6	6.9	▲ 0.9	8.0	4.7	17.0	▲ 3.2	6.3	8.3	
	減 人員	112	80	192	51	40	▲ 2	89	25	52	▲ 8	69	350	
主な産業	うち 建設業	R4.3卒	387	92	479	113	106	55	274	191	74	63	328	1,081
		R3.3卒	386	75	461	91	123	64	278	182	69	69	320	1,059
		増 %	0.3	22.7	3.9	24.2	▲ 13.8	▲ 14.1	▲ 1.4	4.9	7.2	▲ 8.7	2.5	2.1
		減 人員	1	17	18	22	▲ 17	▲ 9	▲ 4	9	5	▲ 6	8	22
	うち 製造業	R4.3卒	206	281	487	81	242	65	388	122	110	102	334	1,209
		R3.3卒	165	213	378	65	229	67	361	110	78	74	262	1,001
		増 %	24.8	31.9	28.8	24.6	5.7	▲ 3.0	7.5	10.9	41.0	37.8	27.5	20.8
		減 人員	41	68	109	16	13	▲ 2	27	12	32	28	72	208
	うち 卸売・小売業	R4.3卒	382	4	386	35	77	9	121	33	32	22	87	594
		R3.3卒	350	13	363	39	54	11	104	35	30	19	84	551
		増 %	9.1	▲ 69.2	6.3	▲ 10.3	42.6	▲ 18.2	16.3	▲ 5.7	6.7	15.8	3.6	7.8
		減 人員	32	▲ 9	23	▲ 4	23	▲ 2	17	▲ 2	2	3	3	43
	うち 宿泊・飲食サービス業	R4.3卒	94	5	99	1	14	14	29	15	3	0	18	146
		R3.3卒	66	1	67	0	17	25	42	27	4	6	37	146
		増 %	42.4	400.0	47.8	—	▲ 17.6	▲ 44.0	▲ 31.0	▲ 44.4	▲ 25.0	▲ 100.0	▲ 51.4	0.0
		減 人員	28	4	32	1	▲ 3	▲ 11	▲ 13	▲ 12	▲ 1	▲ 6	▲ 19	0
	うち 医療、福祉	R4.3卒	226	34	260	62	73	31	166	81	40	21	142	568
		R3.3卒	209	47	256	54	74	25	153	76	38	22	136	545
		増 %	8.1	▲ 27.7	1.6	14.8	▲ 1.4	24.0	8.5	6.6	5.3	▲ 4.5	4.4	4.2
		減 人員	17	▲ 13	4	8	▲ 1	6	13	5	2	▲ 1	6	23
	うち サービス業	R4.3卒	276	42	318	29	31	9	69	60	66	15	141	528
		R3.3卒	278	33	311	26	35	4	65	58	47	37	142	518
		増 %	▲ 0.7	27.3	2.3	11.5	▲ 11.4	125.0	6.2	3.4	40.4	▲ 59.5	▲ 0.7	1.9
		減 人員	▲ 2	9	7	3	▲ 4	5	4	2	19	▲ 22	▲ 1	10
主な職業	うち 管理 専門・技術 事務	R4.3卒	336	80	416	97	108	35	240	105	128	63	296	952
		R3.3卒	315	57	372	76	92	43	211	118	96	51	265	848
		増 %	6.7	40.4	11.8	27.6	17.4	▲ 18.6	13.7	▲ 11.0	33.3	23.5	11.7	12.3
		減 人員	21	23	44	21	16	▲ 8	29	▲ 13	32	12	31	104
	うち 販売	R4.3卒	250	1	251	28	61	5	94	25	24	20	69	414
		R3.3卒	266	5	271	36	31	7	74	34	23	12	69	414
		増 %	▲ 6.0	▲ 80.0	▲ 7.4	▲ 22.2	96.8	▲ 28.6	27.0	▲ 26.5	4.3	66.7	0.0	0.0
		減 人員	▲ 16	▲ 4	▲ 20	▲ 8	30	▲ 2	20	▲ 9	1	8	0	0
	うち サービス	R4.3卒	335	42	377	60	85	42	187	114	36	25	175	739
		R3.3卒	301	53	354	55	101	46	202	119	36	29	184	740
		増 %	11.3	▲ 20.8	6.5	9.1	▲ 15.8	▲ 8.7	▲ 7.4	▲ 4.2	0.0	▲ 13.8	▲ 4.9	▲ 0.1
		減 人員	34	▲ 11	23	5	▲ 16	▲ 4	▲ 15	▲ 5	0	▲ 4	▲ 9	▲ 1
	うち 生産工程の職業	R4.3卒	362	275	637	83	258	62	403	144	107	86	337	1,377
		R3.3卒	314	225	539	68	240	62	370	118	89	78	285	1,194
		増 %	15.3	22.2	18.2	22.1	7.5	0.0	8.9	22.0	20.2	10.3	18.2	15.3
		減 人員	48	50	98	15	18	0	33	26	18	8	52	183
	うち 建設・採掘・運搬等の職業	R4.3卒	266	52	318	51	47	33	131	95	24	34	153	602
		R3.3卒	235	36	271	31	36	33	100	80	28	39	147	518
		増 %	13.2	44.4	17.3	64.5	30.6	0.0	31.0	18.8	▲ 14.3	▲ 12.8	4.1	16.2
		減 人員	31	16	47	20	11	0	31	15	▲ 4	▲ 5	6	84

新規高卒者 就職内定・決定状況一覧（産業・職業別）

（令和4年2月末現在）

項目 産業・職業・規模別		県内就職内定・決定者数								
					うち男子			うち女子		
		R4.3卒	R3.3卒	増減(%)	R4.3卒	R3.3卒	増減(%)	R4.3卒	R3.3卒	増減(%)
産業別	A・B 農・林・漁業 (01-04)	23	20	15.0	14	11	27.3	9	9	0.0
	C 鉱業・採石・砂利採取業 (05)	8	8	0.0	8	8	0.0	0	0	—
	D 建設業 (06-08)	179	151	18.5	158	125	26.4	21	26	▲ 19.2
	E 製造業 (09-32)	559	505	10.7	379	330	14.8	180	175	2.9
	F 電気・ガス・熱供給・水道業 (33-36)	10	12	▲ 16.7	10	12	▲ 16.7	0	0	—
	G 情報通信業 (37-41)	5	7	▲ 28.6	2	5	▲ 60.0	3	2	50.0
	H 運輸・郵便業 (42-49)	39	44	▲ 11.4	25	36	▲ 30.6	14	8	75.0
	I 卸売・小売業 (50-61)	172	212	▲ 18.9	89	90	▲ 1.1	83	122	▲ 32.0
	J 金融・保険業 (62-67)	8	9	▲ 11.1	1	1	0.0	7	8	▲ 12.5
	K 不動産・物品賃貸業 (68-70)	11	5	120.0	6	3	100.0	5	2	150.0
	M 飲食店、宿泊業 (75-77)	30	35	▲ 14.3	5	15	▲ 66.7	25	20	25.0
	P 医療、福祉 (83-85)	134	116	15.5	40	51	▲ 21.6	94	65	44.6
	O 教育、学習支援業 (81, 82)	3	1	200.0	2	1	100.0	1	0	—
	Q 複合サービス業 (86, 87)	35	44	▲ 20.5	19	18	5.6	16	26	▲ 38.5
	L, N, R サービス業 (71-74, 78-80, 88-96)	125	163	▲ 23.3	51	82	▲ 37.8	74	81	▲ 8.6
S, T 公務・その他 (97-99)	5	3	66.7	2	2	0.0	3	1	200.0	
職業別	A, B, C 管理、専門・技術、事務	307	297	3.4	158	132	19.7	149	165	▲ 9.7
	D 販売	118	147	▲ 19.7	56	61	▲ 8.2	62	86	▲ 27.9
	E サービス	166	171	▲ 2.9	48	75	▲ 36.0	118	96	22.9
	H, I, J, K 生産工程、輸送・機械運転、建設、運搬等の職業	727	694	4.8	528	506	4.3	199	188	5.9
	(49~64) 生産工程の職業	567	527	7.6	395	368	7.3	172	159	8.2
	(65~68) 輸送の職業	12	21	▲ 42.9	10	17	▲ 41.2	2	4	▲ 50.0
	(69, 72) 定置・建設機械運転、電気工事の職業	42	44	▲ 4.5	40	43	▲ 7.0	2	1	100.0
	(70, 71, 73~78) 建設・採掘・運搬等の職業	106	102	3.9	83	78	6.4	23	24	▲ 4.2
上記以外の職業 (F, G)	28	26	7.7	21	16	31.3	7	10	▲ 30.0	
合計	1,346	1,335	0.8	811	790	2.7	535	545	▲ 1.8	

※ 令和2年度の採用選考開始日等は1ヶ月後ろ倒しとなった（令和2年度の選考及び内定開始日は10月16日～）。

新規高卒者 就職内定・決定状況一覧（産業・職業別）

（令和4年2月末現在）

項目 産業・職業・規模別		県外就職内定・決定者数								
					うち男子			うち女子		
		R4.3卒	R3.3卒	増減(%)	R4.3卒	R3.3卒	増減(%)	R4.3卒	R3.3卒	増減(%)
産業別	A・B 農・林・漁業 (01-04)	3	4	▲ 25.0	1	1	0.0	2	3	▲ 33.3
	C 鉱業・採石・砂利採取業 (05-09)	0	2	▲ 100.0	0	2	▲ 100.0	0	0	—
	D 建設業 (06-08)	50	76	▲ 34.2	46	72	▲ 36.1	4	4	0.0
	E 製造業 (09-32)	97	146	▲ 33.6	67	95	▲ 29.5	30	51	▲ 41.2
	F 電気・ガス・熱供給・水道業 (33-36)	21	20	5.0	17	19	▲ 10.5	4	1	300.0
	G 情報通信業 (37-41)	19	17	11.8	14	15	▲ 6.7	5	2	150.0
	H 運輸・郵便業 (42-43)	27	28	▲ 3.6	21	22	▲ 4.5	6	6	0.0
	I 卸売・小売業 (50-61)	35	41	▲ 14.6	8	14	▲ 42.9	27	27	0.0
	J 金融・保険業 (62-67)	2	1	100.0	0	0	—	2	1	100.0
	K 不動産・物品賃貸業 (68-70)	5	1	400.0	3	1	200.0	2	0	—
	M 飲食店、宿泊業 (75-77)	16	33	▲ 51.5	6	17	▲ 64.7	10	16	▲ 37.5
	P 医療、福祉 (83-85)	8	22	▲ 63.6	1	2	▲ 50.0	7	20	▲ 65.0
	O 教育、学習支援業 (81, 82)	1	0	—	1	0	—	0	0	—
	Q 複合サービス業 (86, 87)	3	2	50.0	0	0	—	3	2	50.0
L, N, R サービス業 (71-74, 78-80, 88-96)	53	53	0.0	35	32	9.4	18	21	▲ 14.3	
S, T 公務・その他 (97-99)	1	0	—	0	0	—	1	0	—	
職業別	A, B, C 管理、専門・技術、事務	118	144	▲ 18.1	81	98	▲ 17.3	37	46	▲ 19.6
	D 販売	39	30	30.0	11	10	10.0	28	20	40.0
	E サービス	36	63	▲ 42.9	15	27	▲ 44.4	21	36	▲ 41.7
	H, I, J, K 生産工程、輸送・機械運転、建設、運搬等の職業	139	198	▲ 29.8	108	151	▲ 28.5	31	47	▲ 34.0
	(49~64) 生産工程の職業	89	124	▲ 28.2	65	89	▲ 27.0	24	35	▲ 31.4
	(65~68) 輸送の職業	12	10	20.0	11	7	57.1	1	3	▲ 66.7
	(69, 72) 定置・建設機械運転、電気工事の職業	20	29	▲ 31.0	18	26	▲ 30.8	2	3	▲ 33.3
	(70, 71, 73~78) 建設・採掘・運搬等の職業	18	34	▲ 47.1	14	28	▲ 50.0	4	6	▲ 33.3
上記以外の職業 (F, G)	9	11	▲ 18.2	5	6	▲ 16.7	4	5	▲ 20.0	
合計	341	446	▲ 23.5	220	292	▲ 24.7	121	154	▲ 21.4	

※ 令和2年度の採用選考開始日等は1ヶ月後ろ倒しとなった（令和2年度の選考及び内定開始日は10月16日～）。

年度内の各種データ推移

項目		月													
		6月末	7月末	8月末	9月末	10月末	11月末	12月末	1月末	2月末	3月末	4月末	5月末	6月末	
県内	求人数	R4年3月卒	3,547	4,082	4,251	4,367	4,431	4,497	4,529	4,557	4,577				
		R3年3月卒	2,919	3,648	3,839	3,967	4,039	4,108	4,172	4,212	4,227	4,236	4,236	4,233	4,236
	求職者数	R4年3月卒	1,319	1,319	1,319	1,317	1,382	1,404	1,406	1,403	1,390				
		R3年3月卒	1,355	1,355	1,355	1,317	1,350	1,386	1,390	1,394	1,372	1,369	1,368	1,368	1,368
	内定(決定)者数	R4年3月卒	—	—	—	728	1,085	1,213	1,291	1,316	1,346				
		R3年3月卒	—	—	—	—	736	1,139	1,257	1,301	1,335	1,366	1,367	1,368	1,368
未内定(未決定)者数	R4年3月卒	1,319	1,319	1,319	589	297	191	115	87	44					
	R3年3月卒	1,355	1,355	1,355	1,317	614	247	133	93	37	3	1	0	0	
内定(決定)率	R4年3月卒	—	—	—	55.3	78.5	86.4	91.8	93.8	96.8					
	R3年3月卒	—	—	—	—	54.5	82.2	90.4	93.3	97.3	99.8	99.9	100.0	100.0	
県外	求職者数	R4年3月卒	373	373	373	356	339	345	340	339	344				
		R3年3月卒	573	573	573	496	477	460	456	449	447	446	446	446	446
	内定(決定)者数	R4年3月卒	—	—	—	227	288	317	331	336	341				
		R3年3月卒	—	—	—	—	329	414	437	444	446	446	446	446	446
未内定(未決定)者数	R4年3月卒	373	373	373	129	51	28	9	3	3					
	R3年3月卒	573	573	573	496	148	46	19	5	1	0	0	0	0	
内定(決定)率	R4年3月卒	—	—	—	63.8	85.0	91.9	97.4	99.1	99.1					
	R3年3月卒	—	—	—	—	69.0	90.0	95.8	98.9	99.8	100.0	100.0	100.0	100.0	
全体	求職者数	R4年3月卒	1,692	1,692	1,692	1,673	1,721	1,749	1,746	1,742	1,734				
		R3年3月卒	1,928	1,928	1,928	1,813	1,827	1,846	1,846	1,843	1,819	1,815	1,814	1,814	1,814
	内定(決定)者数	R4年3月卒	—	—	—	955	1,373	1,530	1,622	1,652	1,687				
		R3年3月卒	—	—	—	—	1,065	1,553	1,694	1,745	1,781	1,812	1,813	1,814	1,814
	未内定(未決定)者数	R4年3月卒	1,692	1,692	1,692	718	348	219	124	90	47				
		R3年3月卒	1,928	1,928	1,928	1,813	762	293	152	98	38	3	1	0	0
内定(決定)率	R4年3月卒	—	—	—	57.1	79.8	87.5	92.9	94.8	97.3					
	R3年3月卒	—	—	—	—	58.3	84.1	91.8	94.7	97.9	99.8	99.9	100.0	100.0	

※ 令和2年度の採用選考開始日等は1ヶ月後ろ倒しとなった(令和2年度の選考及び内定開始日は10月16日～)。

新規高卒者 求職、就職内定・決定状況一覧（安定所別）

（令和4年2月末現在）

項目	区分	求 職									内 定 ・ 決 定									未内定・未決定			② ① 希望率 (%)	⑤ 県内就職 率 (%)	⑥ 内定・決 定率 (%)	⑦ 内定・決 定率 (%)	⑧ 内定・決 定率 (%)
		計 ①	男	女	県内 計 ②	男	女	県外 計 ③	男	女	計 ④	男	女	県内 計 ⑤	男	女	県外 計 ⑥	男	女	計	県内	県外					
秋田	R4・3卒	539	321	218	444	257	187	95	64	31	513	310	203	419	247	172	94	63	31	26	25	1	82.4	81.7	94.4	98.9	95.2
	R3・3卒	587	375	212	470	288	182	117	87	30	569	359	210	453	273	180	116	86	30	18	17	1	80.1	79.6	96.4	99.1	96.9
本荘	R4・3卒	228	152	76	194	131	63	34	21	13	226	152	74	192	131	61	34	21	13	2	2	0	85.1	85.0	99.0	100.0	99.1
	R3・3卒	244	158	86	196	125	71	48	33	15	241	156	85	193	123	70	48	33	15	3	3	0	80.3	80.1	98.5	100.0	98.8
中央	R4・3卒	767	473	294	638	388	250	129	85	44	739	462	277	611	378	233	128	84	44	28	27	1	83.2	82.7	95.8	99.2	96.3
	R3・3卒	831	533	298	666	413	253	165	120	45	810	515	295	646	396	250	164	119	45	21	20	1	80.1	79.8	97.0	99.4	97.5
	増減 (%)	▲7.7	▲11.3	▲1.3	▲4.2	▲6.1	▲1.2	▲21.8	▲29.2	▲2.2	▲8.8	▲10.3	▲6.1	▲5.4	▲4.5	▲6.8	▲22.0	▲29.4	▲2.2	33.3	35.0	0.0	(ホ ⁺ イ ⁻) 3.1	(ホ ⁺ イ ⁻) 2.9	(ホ ⁺ イ ⁻) ▲1.2	(ホ ⁺ イ ⁻) ▲0.2	(ホ ⁺ イ ⁻) ▲1.2
能代	R4・3卒	150	92	58	101	64	37	49	28	21	146	90	56	98	62	36	48	28	20	4	3	1	67.3	67.1	97.0	98.0	97.3
	R3・3卒	153	93	60	105	63	42	48	30	18	151	91	60	103	61	42	48	30	18	2	2	0	68.6	68.2	98.1	100.0	98.7
大館	R4・3卒	228	121	107	180	93	87	48	28	20	224	118	106	176	90	86	48	28	20	4	4	0	78.9	78.6	97.8	100.0	98.2
	R3・3卒	228	129	99	174	95	79	54	34	20	223	124	99	169	90	79	54	34	20	5	5	0	76.3	75.8	97.1	100.0	97.8
鹿角	R4・3卒	73	47	26	57	38	19	16	9	7	73	47	26	57	38	19	16	9	7	0	0	0	78.1	78.1	100.0	100.0	100.0
	R3・3卒	72	38	34	46	30	16	26	8	18	71	37	34	45	29	16	26	8	18	1	1	0	63.9	63.4	97.8	100.0	98.6
北	R4・3卒	451	260	191	338	195	143	113	65	48	443	255	188	331	190	141	112	65	47	8	7	1	74.9	74.7	97.9	99.1	98.2
	R3・3卒	453	260	193	325	188	137	128	72	56	445	252	193	317	180	137	128	72	56	8	8	0	71.7	71.2	97.5	100.0	98.2
	増減 (%)	▲0.4	0.0	▲1.0	4.0	3.7	4.4	▲11.7	▲9.7	▲14.3	▲0.4	1.2	▲2.6	4.4	5.6	2.9	▲12.5	▲9.7	▲16.1	0.0	▲12.5	—	(ホ ⁺ イ ⁻) 3.2	(ホ ⁺ イ ⁻) 3.5	(ホ ⁺ イ ⁻) 0.4	(ホ ⁺ イ ⁻) ▲0.9	(ホ ⁺ イ ⁻) 0.0
大曲	R4・3卒	241	156	85	194	119	75	47	37	10	237	155	82	190	118	72	47	37	10	4	4	0	80.5	80.2	97.9	100.0	98.3
	R3・3卒	267	163	104	206	120	86	61	43	18	261	159	102	200	116	84	61	43	18	6	6	0	77.2	76.6	97.1	100.0	97.8
横手	R4・3卒	168	97	71	128	74	54	40	23	17	165	94	71	126	72	54	39	22	17	3	2	1	76.2	76.4	98.4	97.5	98.2
	R3・3卒	162	98	64	102	59	43	60	39	21	160	98	62	100	59	41	60	39	21	2	2	0	63.0	62.5	98.0	100.0	98.8
湯沢	R4・3卒	107	68	39	92	56	36	15	12	3	103	65	38	88	53	35	15	12	3	4	4	0	86.0	85.4	95.7	100.0	96.3
	R3・3卒	106	59	47	73	40	33	33	19	14	105	58	47	72	39	33	33	19	14	1	1	0	68.9	68.6	98.6	100.0	99.1
南	R4・3卒	516	321	195	414	249	165	102	72	30	505	314	191	404	243	161	101	71	30	11	10	1	80.2	80.0	97.6	99.0	97.9
	R3・3卒	535	320	215	381	219	162	154	101	53	526	315	211	372	214	158	154	101	53	9	9	0	71.2	70.7	97.6	100.0	98.3
	増減 (%)	▲3.6	0.3	▲9.3	8.7	13.7	1.9	▲33.8	▲28.7	▲43.4	▲4.0	▲0.3	▲9.5	8.6	13.6	1.9	▲34.4	▲29.7	▲43.4	22.2	11.1	—	(ホ ⁺ イ ⁻) 9.0	(ホ ⁺ イ ⁻) 9.3	(ホ ⁺ イ ⁻) 0.0	(ホ ⁺ イ ⁻) ▲1.0	(ホ ⁺ イ ⁻) ▲0.4
R4年3月卒 合計		1,734	1,054	680	1,390	832	558	344	222	122	1,687	1,031	656	1,346	811	535	341	220	121	47	44	3	80.2	79.8	96.8	99.1	97.3
R3年3月卒 合計		1,819	1,113	706	1,372	820	552	447	293	154	1,781	1,082	699	1,335	790	545	446	292	154	38	37	1	75.4	75.0	97.3	99.8	97.9
増減	(人)	▲85	▲59	▲26	18	12	6	▲103	▲71	▲32	▲94	▲51	▲43	11	21	▲10	▲105	▲72	▲33	9	7	2					
	(%)	▲4.7	▲5.3	▲3.7	1.3	1.5	1.1	▲23.0	▲24.2	▲20.8	▲5.3	▲4.7	▲6.2	0.8	2.7	▲1.8	▲23.5	▲24.7	▲21.4	23.7	18.9	200.0	(ホ ⁺ イ ⁻) 4.8	(ホ ⁺ イ ⁻) 4.8	(ホ ⁺ イ ⁻) ▲0.5	(ホ ⁺ イ ⁻) ▲0.7	(ホ ⁺ イ ⁻) ▲0.6

※ 令和2年度の採用選考開始日等は1ヶ月後ろ倒しとなった（令和2年度の選考及び内定開始日は10月16日～）。

求職・求人の状況(各年2月末現在)

卒業年	県内						県外				全体			
	就職希望者数(人)	求人数(人)	求人倍率(倍)	就職内定・決定者数(人)	就職未内定・未決定者数(人)	就職内定・決定率(%)	就職希望者数(人)	就職内定・決定者数(人)	就職未内定・未決定者数(人)	就職内定・決定率(%)	就職希望者数(人)	就職内定・決定者数(人)	就職未内定・未決定者数(人)	就職内定・決定率(%)
H元. 3月卒	4,339	10,407	2.40	4,202	137	96.8	2,898	2,886	12	99.6	7,237	7,088	149	97.9
H 2. 3月卒	4,611	13,020	2.82	4,572	39	99.2	2,592	2,587	5	99.8	7,203	7,159	44	99.4
H 3. 3月卒	4,939	14,245	2.88	4,903	36	99.3	2,634	2,621	13	99.5	7,573	7,524	49	99.4
H 4. 3月卒	4,481	13,832	3.09	4,412	69	98.5	2,504	2,497	7	99.7	6,985	6,909	76	98.9
H 5. 3月卒	4,059	10,963	2.70	3,859	200	95.1	2,146	2,118	28	98.7	6,205	5,977	228	96.3
H 6. 3月卒	3,932	8,358	2.13	3,764	168	95.7	1,754	1,739	15	99.1	5,686	5,503	183	96.8
H 7. 3月卒	3,607	7,158	1.98	3,466	141	96.1	1,495	1,483	12	99.2	5,102	4,949	153	97.0
H 8. 3月卒	3,513	7,037	2.00	3,336	177	95.0	1,224	1,208	16	98.7	4,737	4,544	193	95.9
H 9. 3月卒	3,245	6,412	1.98	3,106	139	95.7	1,180	1,161	19	98.4	4,425	4,267	158	96.4
H10. 3月卒	3,089	5,799	1.88	2,911	178	94.2	1,347	1,313	34	97.5	4,436	4,224	212	95.2
H11. 3月卒	2,739	3,979	1.45	2,407	332	87.9	1,185	1,149	36	97.0	3,924	3,556	368	90.6
H12. 3月卒	2,527	3,717	1.47	2,244	283	88.8	855	814	41	95.2	3,382	3,058	324	90.4
H13. 3月卒	2,773	3,908	1.41	2,511	262	90.6	901	885	16	98.2	3,674	3,396	278	92.4
H14. 3月卒	2,368	2,551	1.08	1,839	529	77.7	951	875	76	92.0	3,319	2,714	605	81.8
H15. 3月卒	2,320	2,393	1.03	1,691	629	72.9	923	875	48	94.8	3,243	2,566	677	79.1
H16. 3月卒	2,221	2,565	1.15	1,845	376	83.1	854	831	23	97.3	3,075	2,676	399	87.0
H17. 3月卒	2,290	2,795	1.22	2,073	217	90.5	912	892	20	97.8	3,202	2,965	237	92.6
H18. 3月卒	2,015	2,582	1.28	1,866	149	92.6	963	953	10	99.0	2,978	2,819	159	94.7
H19. 3月卒	1,727	2,477	1.43	1,597	130	92.5	1,176	1,165	11	99.1	2,903	2,762	141	95.1
H20. 3月卒	1,758	2,450	1.39	1,647	111	93.7	1,165	1,155	10	99.1	2,923	2,802	121	95.9
H21. 3月卒	1,567	2,104	1.34	1,404	163	89.6	1,285	1,274	11	99.1	2,852	2,678	174	93.9
H22. 3月卒	1,318	1,651	1.25	1,168	150	88.6	999	985	14	98.6	2,317	2,153	164	92.9
H23. 3月卒	1,518	1,747	1.15	1,394	124	91.8	908	891	17	98.1	2,426	2,285	141	94.2
H24. 3月卒	1,550	2,065	1.33	1,499	51	96.7	879	875	4	99.5	2,429	2,374	55	97.7
H25. 3月卒	1,647	2,439	1.48	1,562	85	94.8	838	831	7	99.2	2,485	2,393	92	96.3
H26. 3月卒	1,536	2,766	1.80	1,473	63	95.9	882	870	12	98.6	2,418	2,343	75	96.9
H27. 3月卒	1,612	3,341	2.07	1,556	56	96.5	794	787	7	99.1	2,406	2,343	63	97.4
H28. 3月卒	1,566	3,680	2.35	1,536	30	98.1	775	773	2	99.7	2,341	2,309	32	98.6
H29. 3月卒	1,556	3,815	2.45	1,532	24	98.5	799	797	2	99.7	2,355	2,329	26	98.9
H30. 3月卒	1,543	4,291	2.78	1,510	33	97.9	709	707	2	99.7	2,252	2,217	35	98.4
H31. 3月卒	1,456	4,754	3.27	1,431	25	98.3	702	701	1	99.9	2,158	2,132	26	98.8
R2. 3月卒	1,534	4,754	3.10	1,504	30	98.0	630	628	2	99.7	2,164	2,132	32	98.5
R3. 3月卒	1,372	4,227	3.08	1,335	37	97.3	447	446	1	99.8	1,819	1,781	38	97.9
R4. 3月卒	1,390	4,577	3.29	1,346	44	96.8	344	341	3	99.1	1,734	1,687	47	97.3

※ 昭和63年3月卒業者以前は7月1日求人受理開始

※ 平成元年3月卒業者(H元. 3月卒)～平成29年3月卒業者(H29. 3月卒)は6月20日求人受理開始

※ 平成30年3月卒業者(H30. 3月卒)以降は6月1日求人受理開始

※ 令和2年度の採用選考開始日等は1ヶ月後ろ倒しとなった(令和2年度の選考及び内定開始日は10月16日～)。

県内外への就職希望率・就職内定(決定)率の状況(各年2月末現在)

卒業年	県内				県外		
	就職希望者 全体に占める 県内就職希望割合 (最終値)(%)	就職内定・決定者 全体に占める 県内就職内定・決定割合 (最終値)(%)	【再掲】 (県内就職希望者の) 就職内定・決定率 (最終値)(%)	【再掲】 求人倍率 (最終値)(倍)	就職希望者 全体に占める 県外への就職希望割合 (最終値)(%)	就職内定・決定者 全体に占める 県外就職内定・決定割合 (最終値)(%)	【再掲】 (県外就職希望者の) 就職内定・決定率 (最終値)(%)
H元. 3月卒	60.0 (60.0)	59.3 (60.0)	96.8 (100.0)	2.40 (2.42)	40.0 (40.0)	40.7 (40.0)	99.6 (100.0)
H 2. 3月卒	64.0 (64.1)	63.9 (64.1)	99.2 (100.0)	2.82 (2.82)	36.0 (35.9)	36.1 (35.9)	99.8 (100.0)
H 3. 3月卒	65.2 (65.3)	65.2 (65.3)	99.3 (100.0)	2.88 (2.86)	34.8 (34.7)	34.8 (34.7)	99.5 (100.0)
H 4. 3月卒	64.2 (64.1)	63.9 (64.1)	98.5 (100.0)	3.09 (3.11)	35.8 (35.9)	36.1 (35.9)	99.7 (100.0)
H 5. 3月卒	65.4 (65.0)	64.6 (65.0)	95.1 (100.0)	2.70 (2.80)	34.6 (35.0)	35.4 (35.0)	98.7 (100.0)
H 6. 3月卒	69.2 (68.8)	68.4 (68.8)	95.7 (100.0)	2.13 (2.18)	30.8 (31.2)	31.6 (31.2)	99.1 (100.0)
H 7. 3月卒	70.7 (70.4)	70.0 (70.4)	96.1 (100.0)	1.98 (2.04)	29.3 (29.6)	30.0 (29.6)	99.2 (100.0)
H 8. 3月卒	74.2 (73.9)	73.4 (73.9)	95.0 (100.0)	2.00 (2.06)	25.8 (26.1)	26.6 (26.1)	98.7 (100.0)
H 9. 3月卒	73.3 (73.1)	72.8 (73.1)	95.7 (100.0)	1.98 (2.03)	26.7 (26.9)	27.2 (26.9)	98.4 (100.0)
H10. 3月卒	69.6 (69.3)	68.9 (69.3)	94.2 (100.0)	1.88 (1.95)	30.4 (30.7)	31.1 (30.7)	97.5 (100.0)
H11. 3月卒	69.8 (68.8)	67.7 (68.6)	87.9 (99.5)	1.45 (1.60)	30.2 (31.3)	32.3 (31.4)	97.0 (100.0)
H12. 3月卒	74.7 (74.6)	73.4 (74.4)	88.8 (98.3)	1.47 (1.58)	25.3 (25.4)	26.6 (25.6)	95.2 (99.4)
H13. 3月卒	75.5 (74.8)	73.9 (74.7)	90.6 (99.2)	1.41 (1.51)	24.5 (25.2)	26.1 (25.3)	98.2 (100.0)
H14. 3月卒	71.3 (71.0)	67.8 (70.4)	77.7 (95.8)	1.08 (1.27)	28.7 (29.0)	32.2 (29.6)	92.0 (98.8)
H15. 3月卒	71.5 (69.7)	65.9 (69.2)	72.9 (97.1)	1.03 (1.30)	28.5 (30.3)	34.1 (30.8)	94.8 (99.5)
H16. 3月卒	72.2 (70.5)	68.9 (70.4)	83.1 (99.0)	1.15 (1.35)	27.8 (29.5)	31.1 (29.6)	97.3 (99.8)
H17. 3月卒	71.5 (71.1)	69.9 (71.0)	90.5 (99.7)	1.22 (1.31)	28.5 (28.9)	30.1 (29.0)	97.8 (99.8)
H18. 3月卒	67.7 (67.1)	66.2 (67.0)	92.6 (99.7)	1.28 (1.37)	32.3 (32.9)	33.8 (33.0)	99.0 (100.0)
H19. 3月卒	59.5 (58.8)	57.8 (58.7)	92.5 (99.6)	1.43 (1.52)	40.5 (41.2)	42.2 (41.3)	99.1 (100.0)
H20. 3月卒	60.1 (59.6)	58.8 (59.5)	93.7 (99.8)	1.39 (1.46)	39.9 (40.4)	41.2 (40.5)	99.1 (100.0)
H21. 3月卒	54.9 (53.7)	52.4 (53.2)	89.6 (98.2)	1.34 (1.44)	45.1 (46.3)	47.6 (46.8)	99.1 (100.0)
H22. 3月卒	56.9 (56.2)	54.2 (55.8)	88.6 (98.2)	1.25 (1.35)	43.1 (43.8)	45.8 (44.2)	98.6 (99.6)
H23. 3月卒	62.6 (62.9)	61.0 (62.6)	91.8 (98.5)	1.15 (1.20)	37.4 (37.1)	39.0 (37.4)	98.1 (99.9)
H24. 3月卒	63.8 (63.7)	63.1 (63.6)	96.7 (99.8)	1.33 (1.36)	36.2 (36.3)	36.9 (36.4)	99.5 (99.9)
H25. 3月卒	66.3 (65.8)	65.3 (65.8)	94.8 (99.9)	1.48 (1.53)	33.7 (34.2)	34.7 (34.2)	99.2 (100.0)
H26. 3月卒	63.5 (63.4)	62.9 (63.3)	95.9 (99.7)	1.80 (1.84)	36.5 (36.6)	37.1 (36.7)	98.6 (100.0)
H27. 3月卒	67.0 (66.9)	66.4 (66.9)	96.5 (99.7)	2.07 (2.10)	33.0 (33.1)	33.6 (33.1)	99.1 (99.9)
H28. 3月卒	66.9 (66.7)	66.5 (66.7)	98.1 (100.0)	2.35 (2.38)	33.1 (33.3)	33.5 (33.3)	99.7 (100.0)
H29. 3月卒	66.1 (66.0)	65.8 (66.0)	98.5 (99.9)	2.45 (2.47)	33.9 (34.0)	34.2 (34.0)	99.7 (100.0)
H30. 3月卒	68.5 (68.5)	68.1 (68.5)	97.9 (100.0)	2.78 (2.80)	31.5 (31.5)	31.9 (31.5)	99.7 (100.0)
H31. 3月卒	67.5 (67.4)	67.1 (67.4)	98.3 (100.0)	3.27 (3.28)	32.5 (32.6)	32.9 (32.6)	99.9 (100.0)
R2. 3月卒	70.9 (70.6)	70.5 (70.6)	98.0 (100.0)	3.10 (3.13)	29.1 (29.4)	29.5 (29.4)	99.7 (100.0)
R3. 3月卒	75.4 (75.4)	75.0 (75.4)	97.3 (100.0)	3.08 (3.10)	24.6 (24.6)	25.0 (24.6)	99.8 (100.0)
R4. 3月卒	80.2 (—)	79.8 (—)	96.8 (—)	3.29 (—)	19.8 (—)	20.2 (—)	99.1 (—)

※「県内(外)就職希望者」とは全求職者における県内(外)求職者の割合

※「最終値」は該当する卒業年における最終調査(卒業後の6月末現在調査)における各項目の値

(例:卒業年「R3. 3月卒」における確定値は令和3年3月卒業者の令和3年6月末現在調査における各項目の値)

※ 令和2年度の採用選考開始日等は1ヶ月後ろ倒しとなった(令和2年度の選考及び内定開始日は10月16日～)。