

## 1 概況(常用)

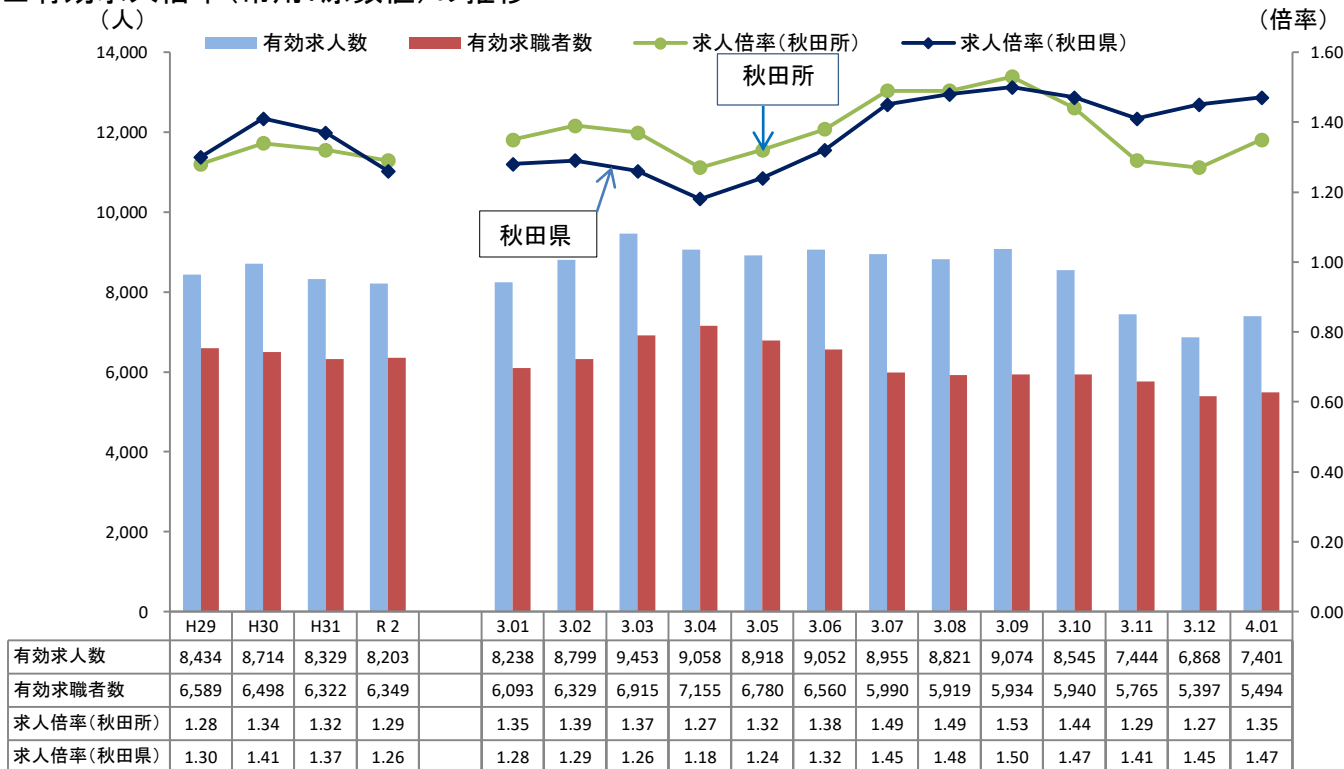
新規求職者数は前年同月比で2ヶ月連続減少した。新型コロナの感染拡大がつづいているが、離職者は増加せず減少していることが主な要因である。また、雇用保険受給者の減少により有効求職者数も前年同月比7ヶ月連続で減少した。

新規求人数(常用)は、前年同月比で4ヶ月連続減少、有効求人数も前年同月比で3ヶ月連続減少した。建設業で公共工事減少の影響等から求人が減少、介護福祉事業で新型コロナの感染拡大の影響による採用活動手控え等により求人が減少したことが主な要因である。

有効求人倍率は1.35倍となり、前年同月と同倍率となった。

オミクロン株による新型コロナの感染が拡大しており収束時期が見通せない状況で、採用活動の手控えによる求人数の減少、息切れ倒産による離職者発生で求職者数の増加が予想されるなど、コロナ禍の長期化による雇用への影響が懸念される。

## ■有効求人倍率(常用:原数値)の推移



## ■主要項目

項目(常用)	令和4年1月	前年同月比	備考
有効求職者数(人)	5494	- 9.8%	↘ 7ヶ月連続減少
有効求人数(人)	7401	- 10.2%	↘ 3ヶ月連続減少
新規求職者数(人)	1410	- 1.9%	↘ 2ヶ月連続減少
新規求人数(人)	2550	- 5.6%	↘ 4ヶ月連続減少
就職件数(件)	287	- 15.3%	↘ 2ヶ月ぶり減少
有効求人倍率(倍)	1.35	± 0.00P	→ 前年同月と同倍率
事業主都合離職者(人)	207	- 24.7%	↘ 9ヶ月連続減少
雇用保険受給者(人)	1368	- 25.2%	↘ 7ヶ月連続減少

## 2新規求職者の動向(常用)

新規求職者1410人のうち、在職求職者は563人で前年同月14.7%増加した。離職者は770人で前年同月比7.5%減少、離職者のうち事業主都合離職者は207人で前年同月比24.7%減少した。

### ■新規求職者の推移

(人)

—●— 在職者    —■— 事業主都合離職者    —◇— 自己都合離職者    —▲— 無業者



## 3就職の動向(常用)

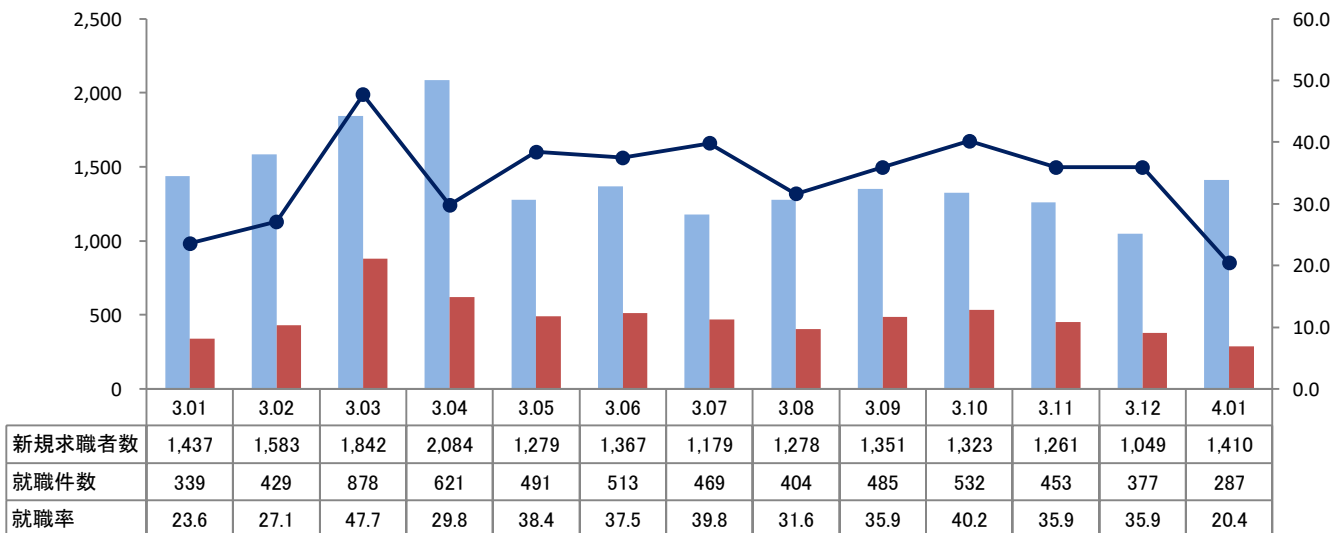
就職件数は287件で前年同月比15.3%減少した。うち雇用保険受給者は77人で前年同月比16.3%減少、45歳以上の中高年齢者は144人で前年同月比12.5%増加した。

### ■新規就職率の動き

(人)

■ 新規求職者数    ■ 就職件数    ● 就職率

(%)



産業別、規模別一般新規求人状況(新規学卒者を除く)

(別紙)

ハローワーク秋田

令和4年1月

	新規求人人数(常用)(人)			対前年同月比(%)		
	合計	パート除く	パートタイム	合計	パート除く	パートタイム
A. B 農林漁業(01~04)	0	0	0	▲ 100.0	▲ 100.0	▲ 100.0
C 鉱業,採石業,砂利採取業(05)	0	0	0	-	-	-
D 建設業(06~08)	164	162	2	▲ 56.7	▲ 56.0	▲ 81.8
(06 総合工事業)	84	84	0	▲ 59.4	▲ 57.8	▲ 100.0
E 製造業(09~32)	124	103	21	21.6	39.2	▲ 25.0
09 食料品製造業	48	36	12	0.0	33.3	▲ 42.9
10 飲料・たばこ・飼料製造業	9	6	3	800.0	500.0	-
11 繊維工業	14	12	2	100.0	140.0	0.0
12 木材・木製品製造業(家具を除く)	12	12	0	71.4	200.0	▲ 100.0
13 家具・装備品製造業	0	0	0	-	-	-
14 パルプ・紙・紙加工品製造業	3	2	1	50.0	0.0	-
15 印刷・同関連業	5	5	0	150.0	150.0	-
16 化学工業	11	10	1	175.0	150.0	-
17 石油製品・石炭製品製造業	1	1	0	-	-	-
18 プラスチック製品製造業(別掲を除く)	0	0	0	▲ 100.0	▲ 100.0	-
19 ゴム製品製造業	0	0	0	-	-	-
21 窯業・土石製品製造業	0	0	0	▲ 100.0	▲ 100.0	▲ 100.0
22 鉄鋼業	3	3	0	50.0	50.0	-
23 非鉄金属製造業	0	0	0	▲ 100.0	▲ 100.0	-
24 金属製品製造業	2	2	0	▲ 60.0	▲ 60.0	-
25 はん用機械器具製造業	1	1	0	-	-	-
26 生産用機械器具製造業	2	2	0	▲ 75.0	▲ 75.0	-
27 業務用機械器具製造業	0	0	0	-	-	-
28 電子部品・デバイス・電子回路製造業	0	0	0	▲ 100.0	▲ 100.0	-
29 電気機械器具製造業	6	6	0	50.0	50.0	-
30 情報通信機械器具製造業	6	4	2	50.0	33.3	100.0
31 輸送用機械器具製造業	0	0	0	▲ 100.0	▲ 100.0	-
20,32その他の製造業	1	1	0	-	-	-
F 電気・ガス・熱供給・水道業(33~36)	2	1	1	100.0	0.0	-
G 情報通信業(37~41)	31	26	5	▲ 11.4	▲ 21.2	150.0
(39 情報サービス業)	18	15	3	▲ 45.5	▲ 51.6	50.0
H 運輸業,郵便業(42~49)	128	110	18	21.9	18.3	50.0
I 卸売業,小売業(50~61)	468	215	253	▲ 5.6	▲ 16.3	5.9
50~55 卸売業	77	58	19	▲ 33.6	▲ 31.8	▲ 38.7
56~61 小売業	391	157	234	2.9	▲ 8.7	12.5
(56 各種商品小売業)	142	44	98	14.5	37.5	6.5
J 金融業,保険業(62~67)	30	19	11	▲ 9.1	5.6	▲ 26.7
K 不動産業,物品賃貸業(68~70)	51	47	4	64.5	74.1	0.0
L 学術研究,専門・技術サービス業(71~74)	48	41	7	11.6	13.9	0.0
M 宿泊業,飲食サービス業(75~77)	272	104	168	33.3	92.6	12.0
(76 飲食店)	172	63	109	41.0	215.0	6.9
N 生活関連サービス業,娯楽業(78~80)	75	56	19	▲ 45.7	▲ 15.2	▲ 73.6
O 教育,学習支援業(81,82)	85	32	53	46.6	60.0	39.5
P 医療,福祉(83~85)	607	414	193	▲ 12.0	▲ 5.9	▲ 22.8
(83 医療業)	270	195	75	16.9	30.9	▲ 8.5
(85 社会保険・社会福祉・介護事業)	337	219	118	▲ 26.6	▲ 24.7	▲ 29.8
Q 複合サービス事業(86,87)	11	4	7	▲ 54.2	▲ 63.6	▲ 46.2
R サービス業(他に分類されないもの)(88~96)	406	235	171	41.5	25.7	71.0
(91 職業紹介・労働者派遣業)	35	31	4	105.9	82.4	-
(92 その他の事業サービス業)	301	146	155	49.0	36.4	63.2
S,T 公務(他に分類されるものを除く)・その他(97,98,99)	48	13	35	▲ 31.4	0.0	▲ 38.6
合計	2,550	1,582	968	▲ 5.6	▲ 7.1	▲ 3.1
規模別						
29人以下	756	501	255	▲ 20.8	▲ 24.0	▲ 13.6
30~99人	554	395	159	4.9	▲ 1.3	24.2
100~299人	358	265	93	▲ 23.7	▲ 19.2	▲ 34.0
300~499人	333	197	136	35.9	39.7	30.8
500~999人	176	98	78	50.4	50.8	50.0
1,000人以上	373	126	247	▲ 3.9	15.6	▲ 11.5

(注)平成25年10月改訂の「日本標準産業分類」に基づく表章

主要産業における対前年同月比の推移(全数) (新規学卒者を除きパートタイムを含む)

(%)

	3年8月	3年9月	3年10月	3年11月	3年12月	4年1月
産別						
D 建設業(06~08)	20.2	29.1	▲ 46.8	▲ 6.5	▲ 12.4	▲ 56.7
E 製造業(09~32)	27.7	104.9	▲ 26.6	25.5	22.7	21.6
H 運輸業,郵便業(42~49)	▲ 6.4	21.7	7.9	▲ 32.1	22.4	21.9
I 卸売業,小売業(50~61)	35.3	10.9	▲ 35.7	▲ 36.4	▲ 13.0	▲ 5.6
P 医療,福祉(83~85)	4.9	4.9	▲ 29.9	▲ 22.2	2.1	▲ 12.0

# 令和4年1月の職業別求人・求職バランスシート

ハローワーク秋田

項目	常用			常用一般			常用パート			
	有効 求人数	有効 求職者数	有効 求人倍率	有効 求人数	有効 求職者数	有効 求人倍率	有効 求人数	有効 求職者数	有効 求人倍率	
1. 管理	41	17	2.41	41	14	2.93	0	3	—	
専 門	2. 建築関係技術者	180	36	5.00	178	31	5.74	2	5	0.40
	3. 看護師・保健師等	332	165	2.01	248	101	2.46	84	64	1.31
	4. 社会福祉専門職	198	139	1.42	164	109	1.50	34	30	1.13
	5. その他の専門職	544	405	1.34	360	336	1.07	184	69	2.67
	小計	1,254	745	1.68	950	577	1.65	304	168	1.81
6. 事務	739	1,495	0.49	455	1,035	0.44	284	460	0.62	
7. 販売・営業	767	389	1.97	469	263	1.78	298	126	2.37	
サ ー ビ ス	8. 調理	505	183	2.76	244	100	2.44	261	83	3.14
	9. 接客・給仕	811	95	8.54	244	67	3.64	567	28	20.25
	10. その他のサービス	1,005	389	2.58	681	257	2.65	324	132	2.45
	小計	2,321	667	3.48	1,169	424	2.76	1,152	243	4.74
11. 保安・警備	260	41	6.34	216	28	7.71	44	13	3.38	
12. 農林漁業	12	34	0.35	10	22	0.45	2	12	0.17	
生 産 工 程	13. 設備制御・監視	20	35	0.57	19	27	0.70	1	8	0.13
	14. 製造・加工	343	129	2.66	234	82	2.85	109	47	2.32
	15. 機械組立	6	109	0.06	6	89	0.07	0	20	—
	16. 製品検査	8	5	1.60	6	2	3.00	2	3	0.67
	17. その他の生産工程	196	89	2.20	191	81	2.36	5	8	0.63
	小計	573	367	1.56	456	281	1.62	117	86	1.36
運 転	18. 建設機械運転	96	46	2.09	93	41	2.27	3	5	0.60
	19. その他運転	255	158	1.61	230	121	1.90	25	37	0.68
	小計	351	204	1.72	323	162	1.99	28	42	0.67
20. 電気工事者	49	38	1.29	49	34	1.44	0	4	—	
21. 建設・土木	299	72	4.15	298	67	4.45	1	5	0.20	
22. 運搬・清掃・労務	735	782	0.94	233	370	0.63	502	412	1.22	
23. その他	0	643	—	0	396	—	0	247	—	
<b>合計(1~23)</b>	<b>7,401</b>	<b>5,494</b>	<b>1.35</b>	<b>4,669</b>	<b>3,673</b>	<b>1.27</b>	<b>2,732</b>	<b>1,821</b>	<b>1.50</b>	
うちIT関連職業	162	217	0.75	142	175	0.81	20	42	0.48	
うち福祉関連職業	1,132	477	2.37	840	327	2.57	292	150	1.95	
介護関係	773	290	2.67	568	208	2.73	205	82	2.50	

(注)・IT関連職業の数値は、専門的職業、事務的職業、生産工程・労務の職業中の同関連職業の合計

・福祉関連職業、介護関係の数値は、専門的職業、サービスの職業中の同関連職業の合計

・「2建築関係技術者」は、建築、土木及び測量技術者、「21建設・土木」は技術者を除く一般作業員に分類する

## 1 概況(全数)

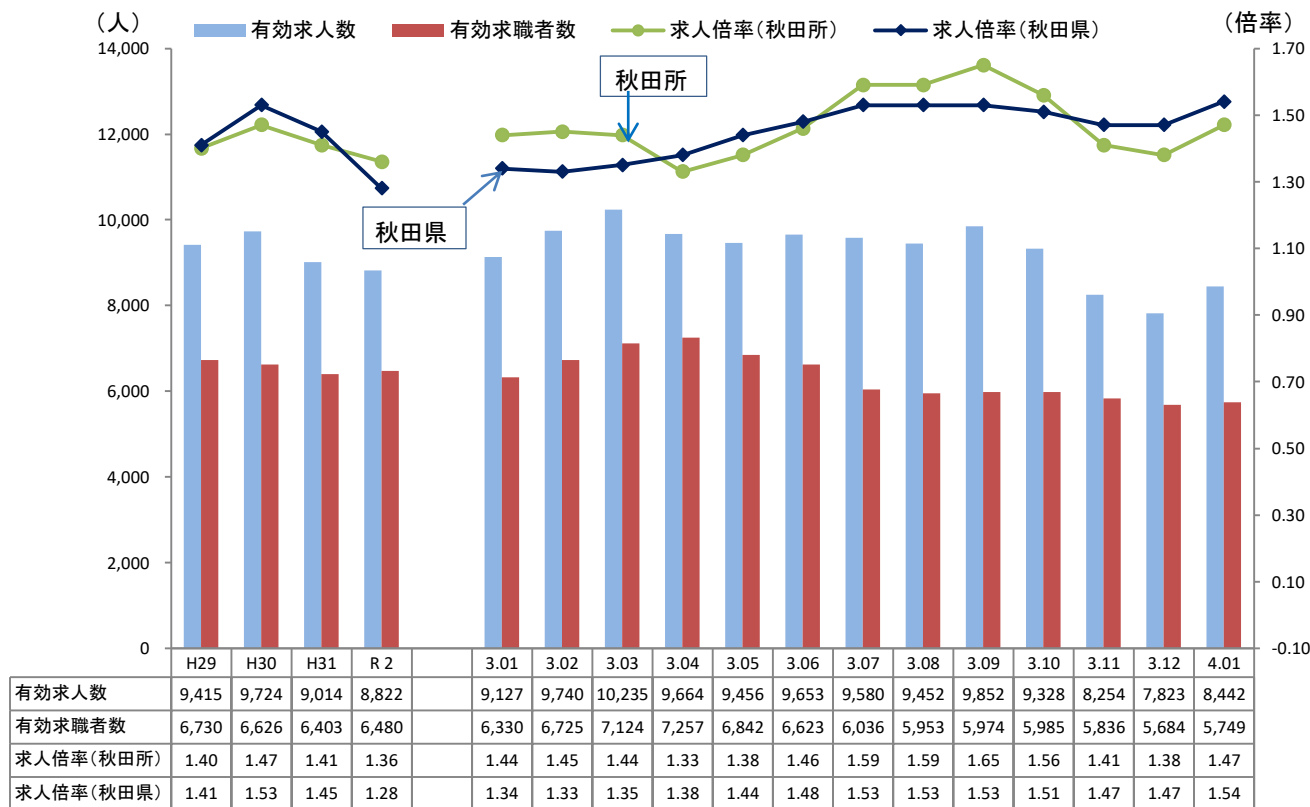
新規求職者数は前年同月比2ヶ月連続減少した。新型コロナの感染拡大がつづいているが、離職者は増加せず減少していることが主な要因である。また、雇用保険受給者の減少により有効求職者数も前年同月比7ヶ月連続で減少した。

新規求人数は、前年同月比2ヶ月ぶりに減少、有効求人数は前年同月比3ヶ月連続で減少した。建設業で公共工事減少の影響等から求人が減少、介護福祉事業で新型コロナの感染拡大の影響による採用活動手控え等により求人が減少したことが主な世要因である。

有効求人倍率は1.47倍となり、前年同月比0.03ポイント上昇した。

オミクロン株による新型コロナの感染が拡大しており収束時期が見通せない状況で、採用活動の手控えによる求人数の減少、息切れ倒産による離職者発生で求職者数の増加が予想されるなど、コロナ禍の長期化による雇用への影響が懸念される。

## ■有効求人倍率(全数:原数値)の推移



※秋田県求人倍率の数値は季節調整値となります。

## ■主要項目

項目(全数)	令和4年1月	前年同月比	備考
有効求職者数(人)	5749	- 9.2%	↘ 7ヶ月連続減少
有効求人数(人)	8442	- 7.5%	↘ 3ヶ月連続減少
新規求職者数(人)	1594	- 0.4%	↘ 2ヶ月連続減少
新規求人数(人)	2955	- 3.9%	↘ 2ヶ月ぶり減少
就職件数(件)	369	-11.1%	↘ 2ヶ月ぶり減少
有効求人倍率(倍)	1.47	+ 0.03P	↗ 2ヶ月ぶり上昇