



秋田労働局発表
令和4年3月1日(火)

【照会先】
秋田労働局職業安定部職業安定課
課長 片岡 浩成
若年者対策主任 村上 美貴
(電話)018(883)0006
【次回公表予定日 令和4年4月1日(金)】

報道関係者 各位

令和4年3月新規高校卒業生職業紹介状況 [令和4年1月末現在]

秋田労働局では、令和4年1月末現在における、令和4年3月新規高校卒業生の求人・求職状況をとりとまとめました。

【概況】

・就職内定率は94.8%(前年同期比(※1)+0.1pt)、うち県内就職希望者の内定率は93.8%(前年同期比(※1)+0.5pt)となった。

・**県内就職希望割合は、1月末現在では過去最高(※2)の80.5%となった。**

(※1)令和2年度の採用選考開始日等は1ヶ月後ろ倒しになっている。(例年の選考及び内定開始日は9月16日～、令和2年度の選考及び内定開始日は10月16日～)

(※2)数値が確認できる平成元年3月卒以降を基準に表現している。

○ **就職希望者数** 1,742人(前年同期比 ▲101人、▲5.5%)

うち県内就職希望者数 1,403人(同 +9人、+0.6%) **県内就職希望割合 80.5%(同 +4.9pt)**

うち県外就職希望者数 339人(同 ▲110人、▲24.5%)

(参考)高校3年生の生徒数(卒業予定者) 7,424人(前年比 ▲305人、▲3.9%)

○ **就職内定者数** 1,652人(前年同期比 ▲93人、▲5.3%) 就職内定率 94.8%(同 +0.1pt)

うち県内 1,316人(同 +15人、+1.2%) うち県内就職希望者の内定率 93.8%(同 +0.5pt)

うち県外 336人(同 ▲108人、▲24.3%) うち県外就職希望者の内定率 99.1%(同 +0.2pt)

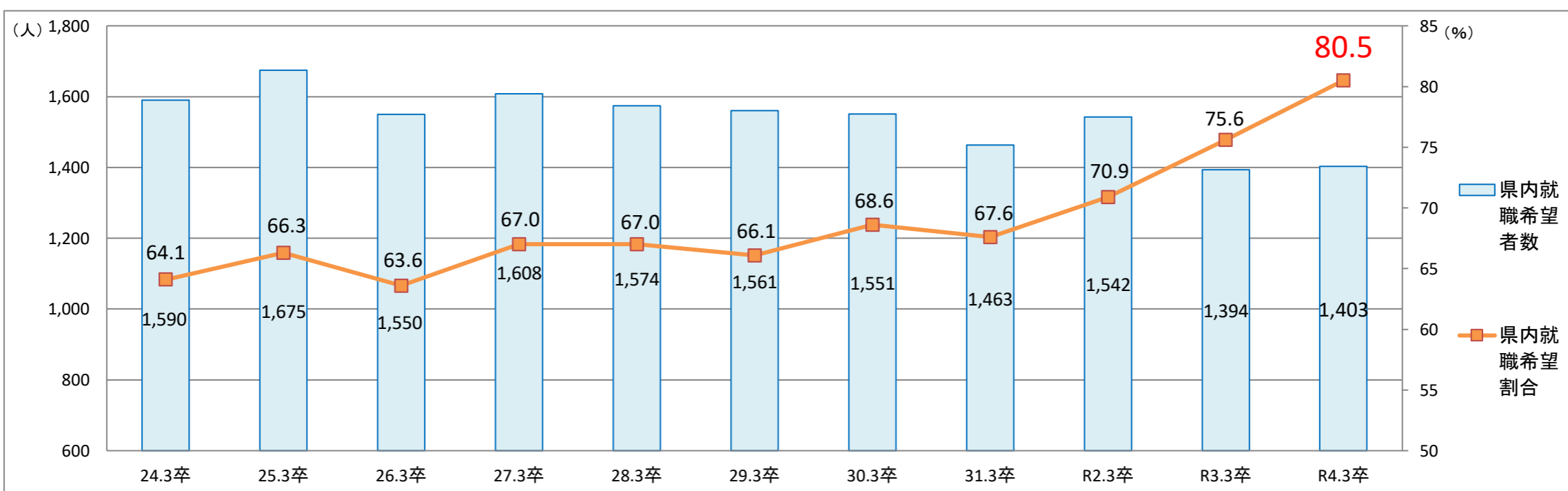
(※)令和2年度の採用選考開始日等は1ヶ月後ろ倒しとなった(令和2年度の選考及び内定開始日は10月16日～)。

○ **就職未内定者数** 90人(前年同期比 ▲8人、▲8.2%)

うち県内 87人(同 ▲6人、▲6.5%)

うち県外 3人(同 ▲2人、▲40.0%)

1. 県内就職希望割合と県内就職希望者数の推移 (※各年1月末現在)

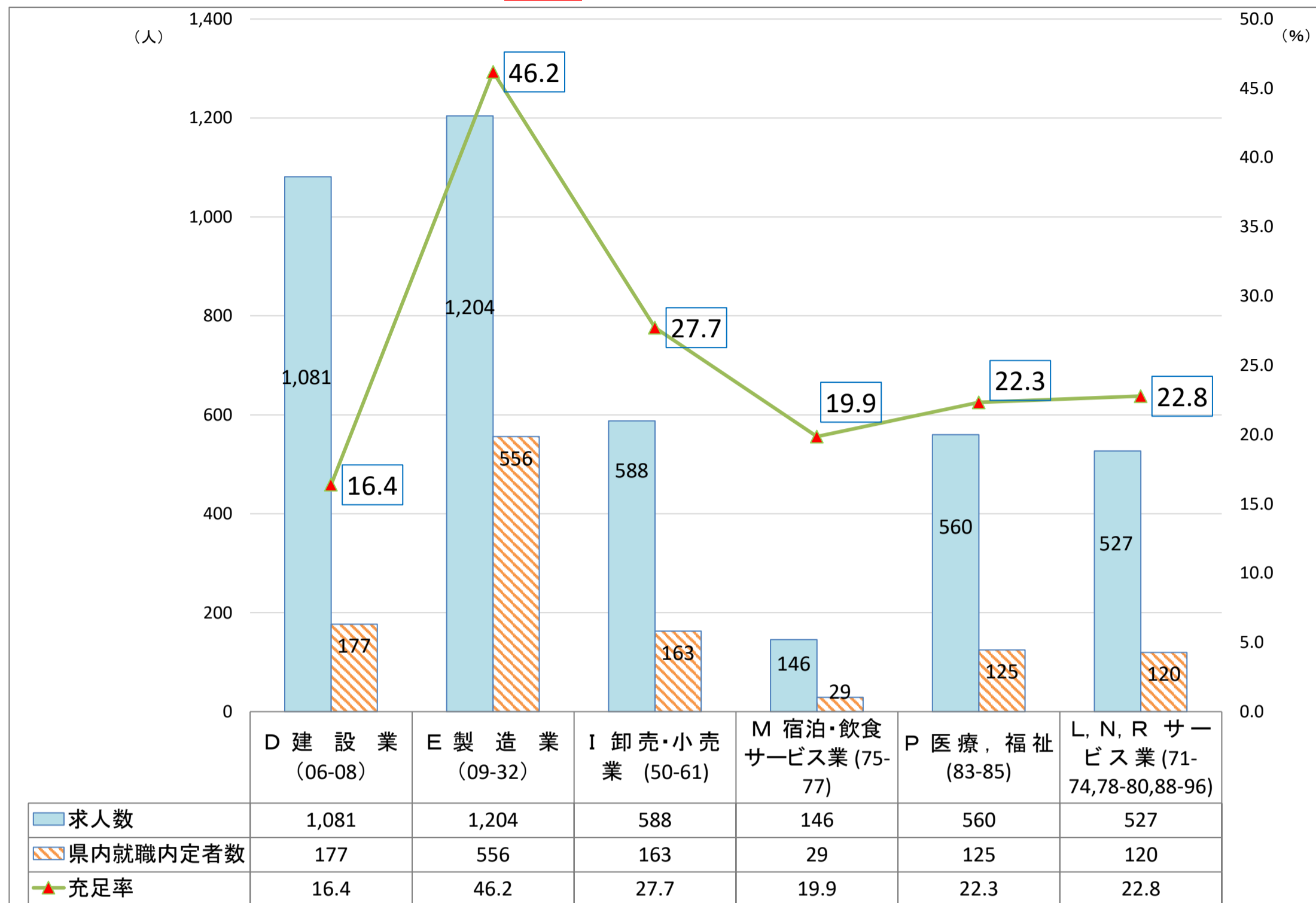


2. 求人・求職の状況

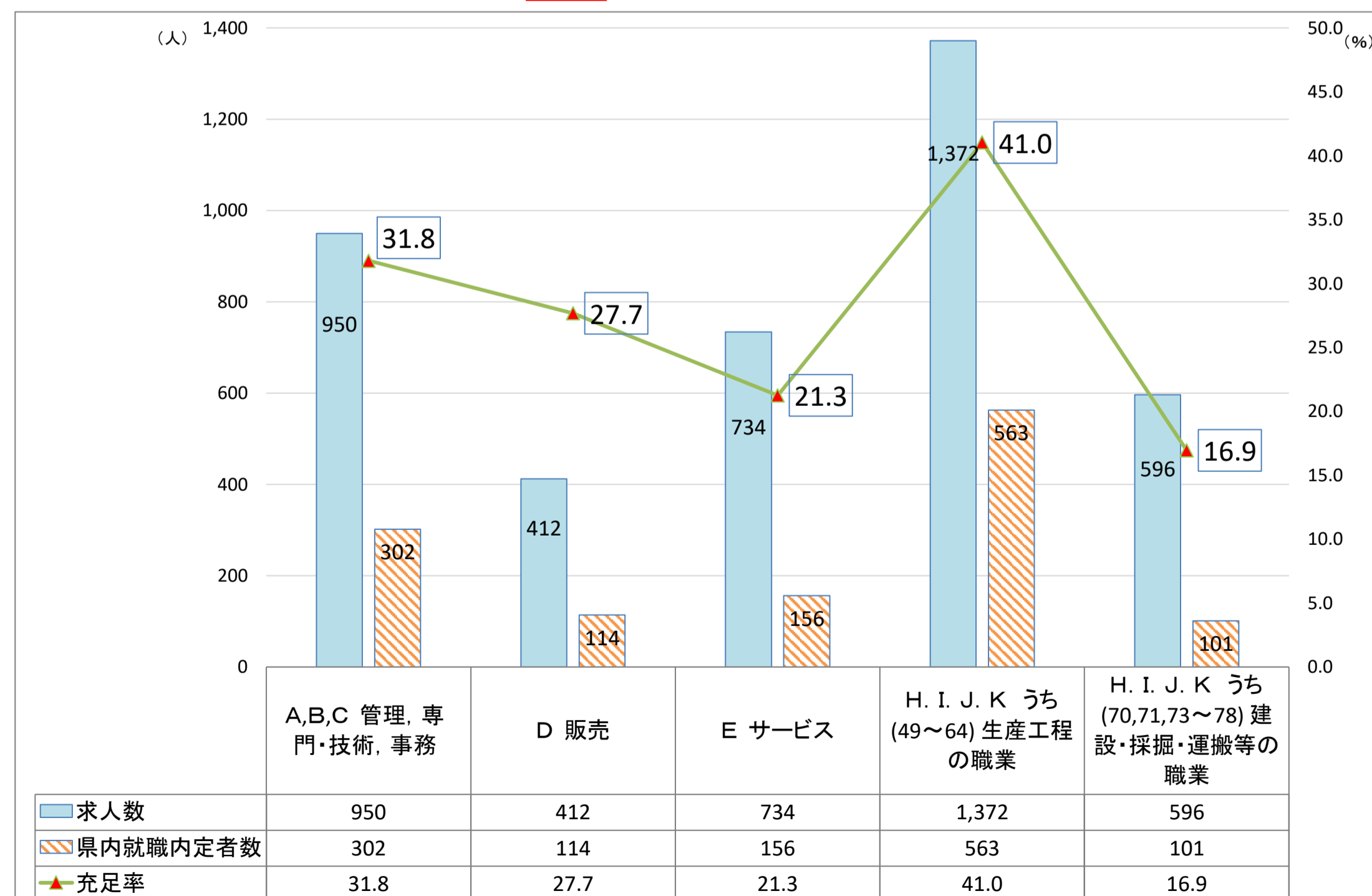
	就職希望者数(人)			内定者数(人)			県内就職希望者の内定率(%)	県内求人人数(人)	県内求人倍率(倍)	県内就職希望者における未内定者数(人)
	全体	うち県内	うち県外	全体	うち県内	うち県外				
R4年3月卒	1,742	1,403	339	1,652	1,316	336	93.8	4,557	3.25	87
R3年3月卒	1,843	1,394	449	1,745	1,301	444	93.3	4,212	3.02	93
増減(人)	▲ 101	9	▲ 110	▲ 93	15	▲ 108		345		▲ 6
対前年比	▲ 5.5%	0.6%	▲ 24.5%	▲ 5.3%	1.2%	▲ 24.3%	0.5pt	8.2%	0.23pt	▲ 6.5%

※当該調査は各ハローワークの集計であり、公務員・縁故就職が除外される点で、文部科学省調査とは範囲が異なる。

3. 主な県内求人における内定・充足状況(主な産業別)

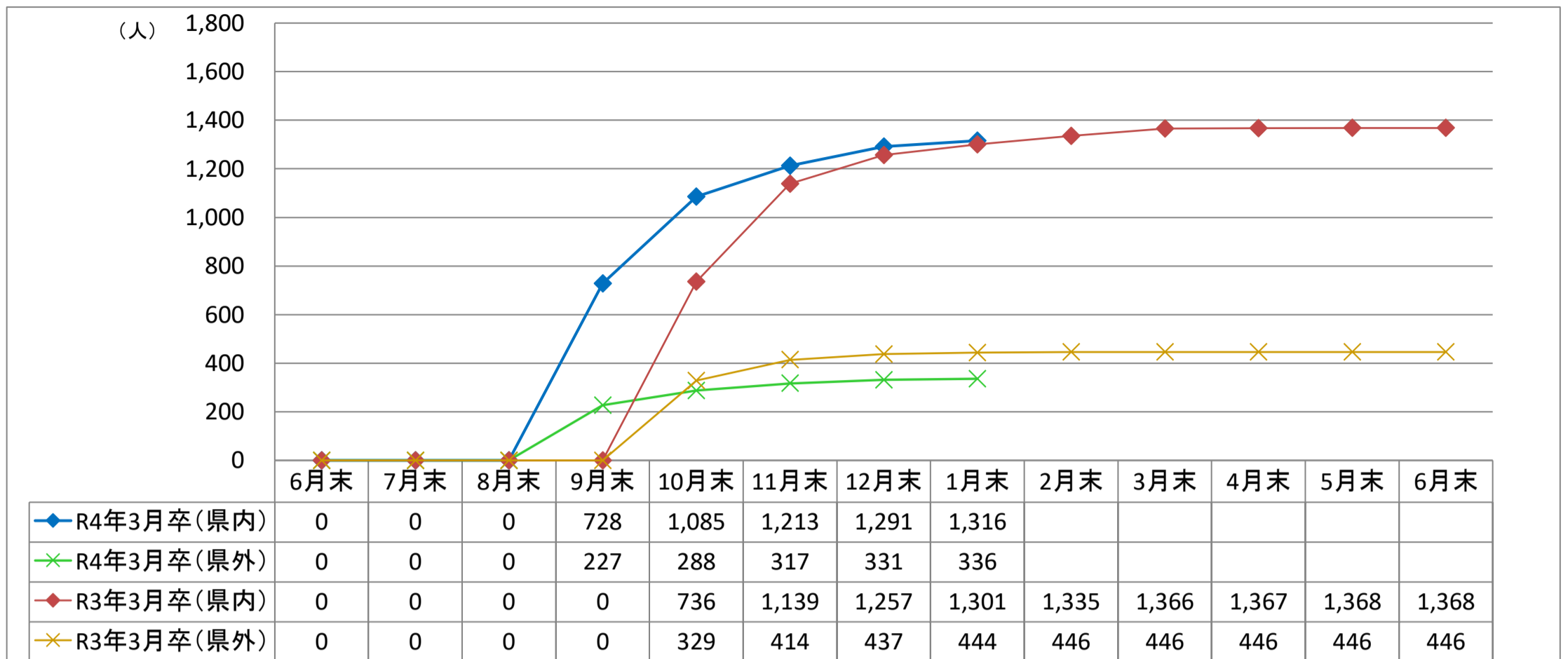


4. 主な県内求人における決定・充足状況(主な職業別)

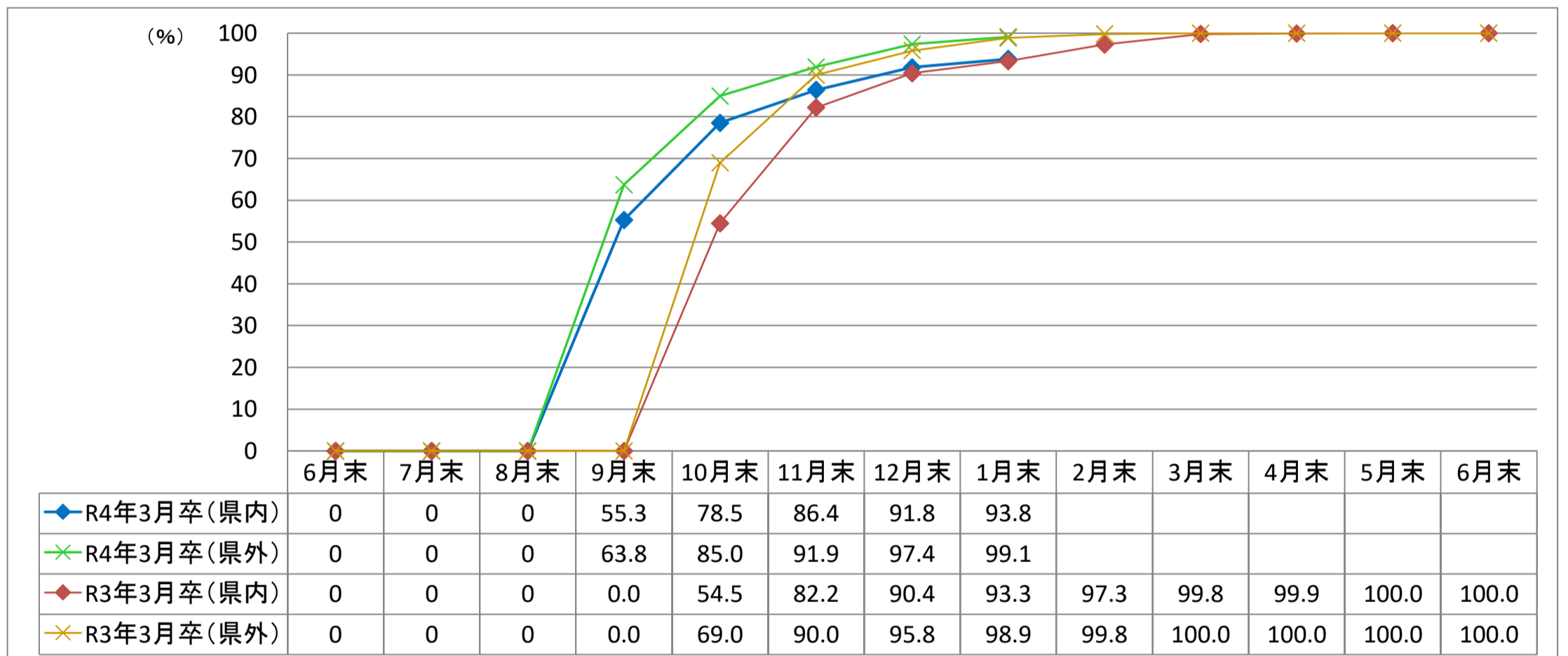


5.年度内の各種データ推移

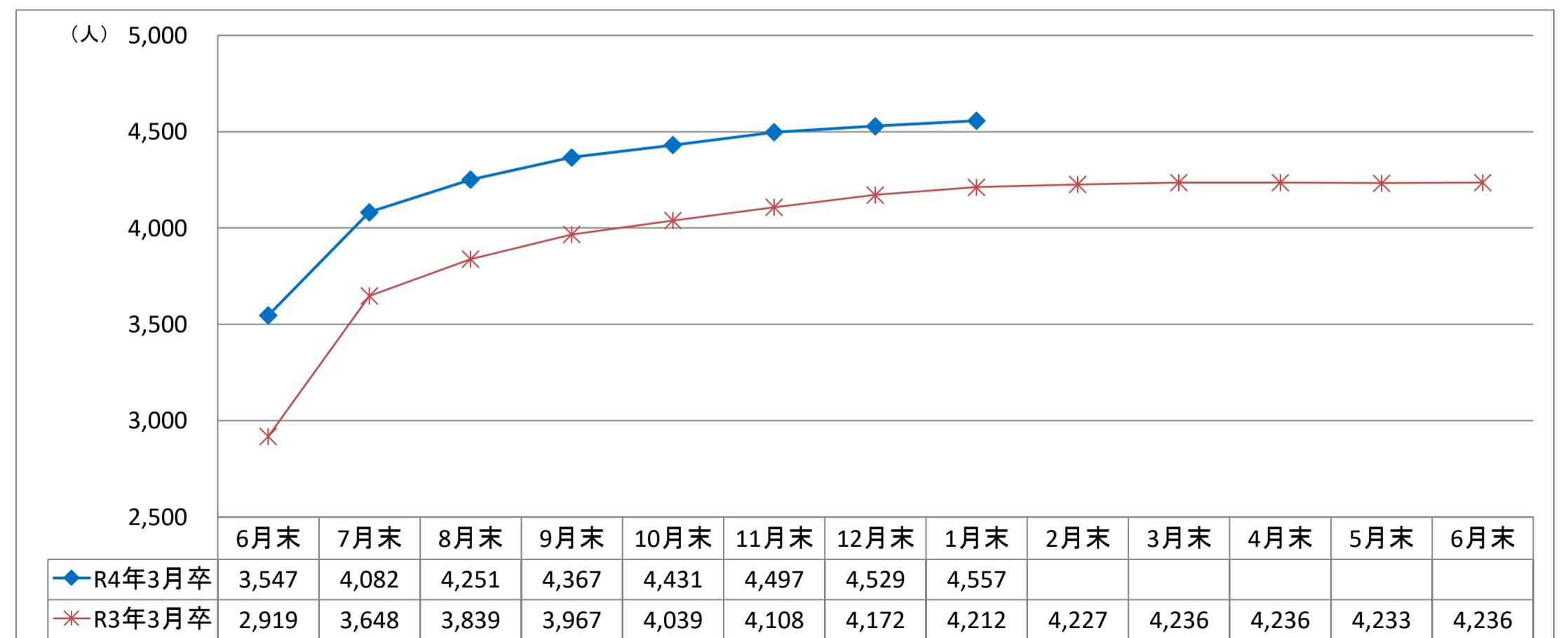
(1)内定者の推移



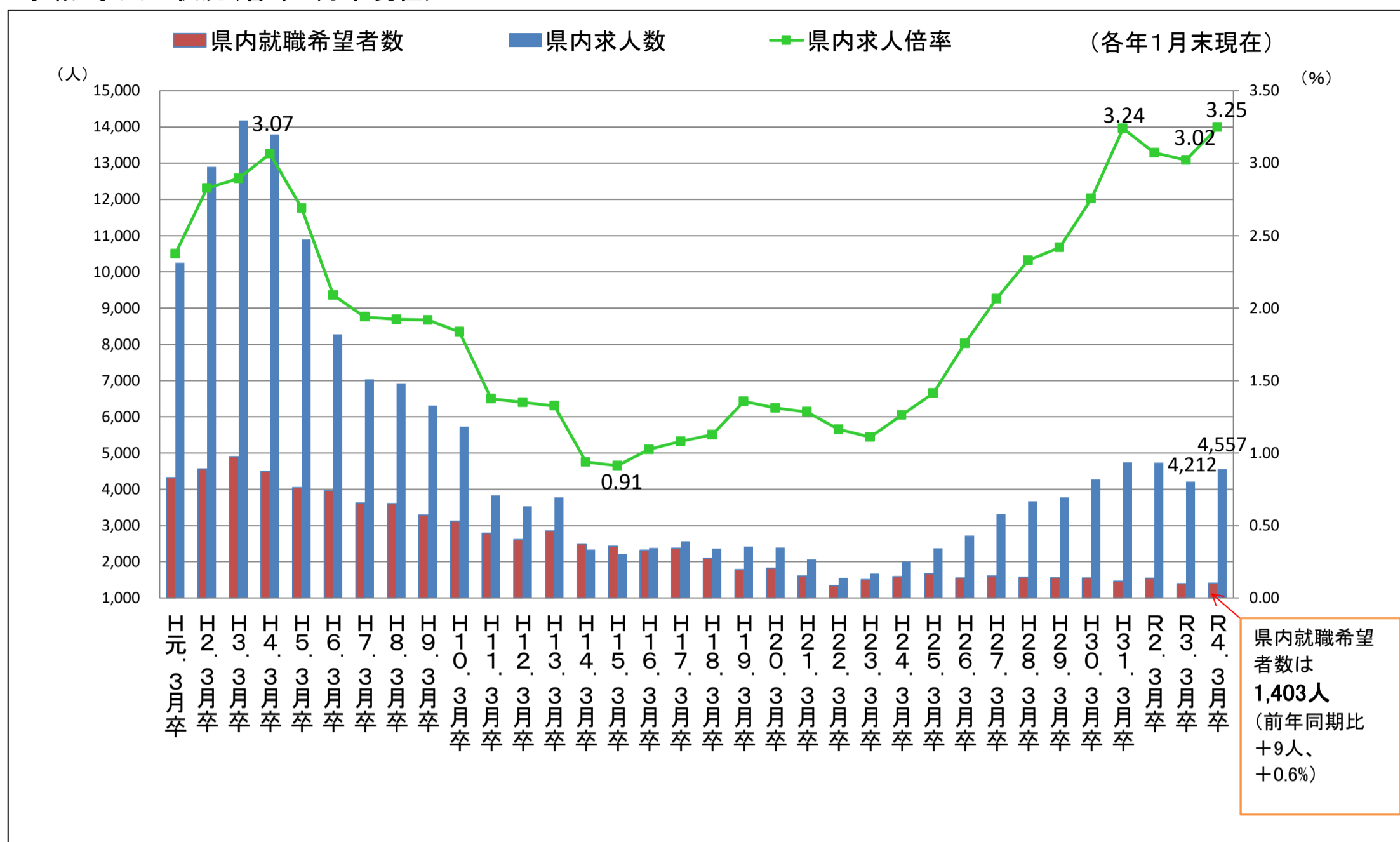
(2)内定率の推移



(3)求人数の推移



6.求職・求人の状況(各年1月末現在)

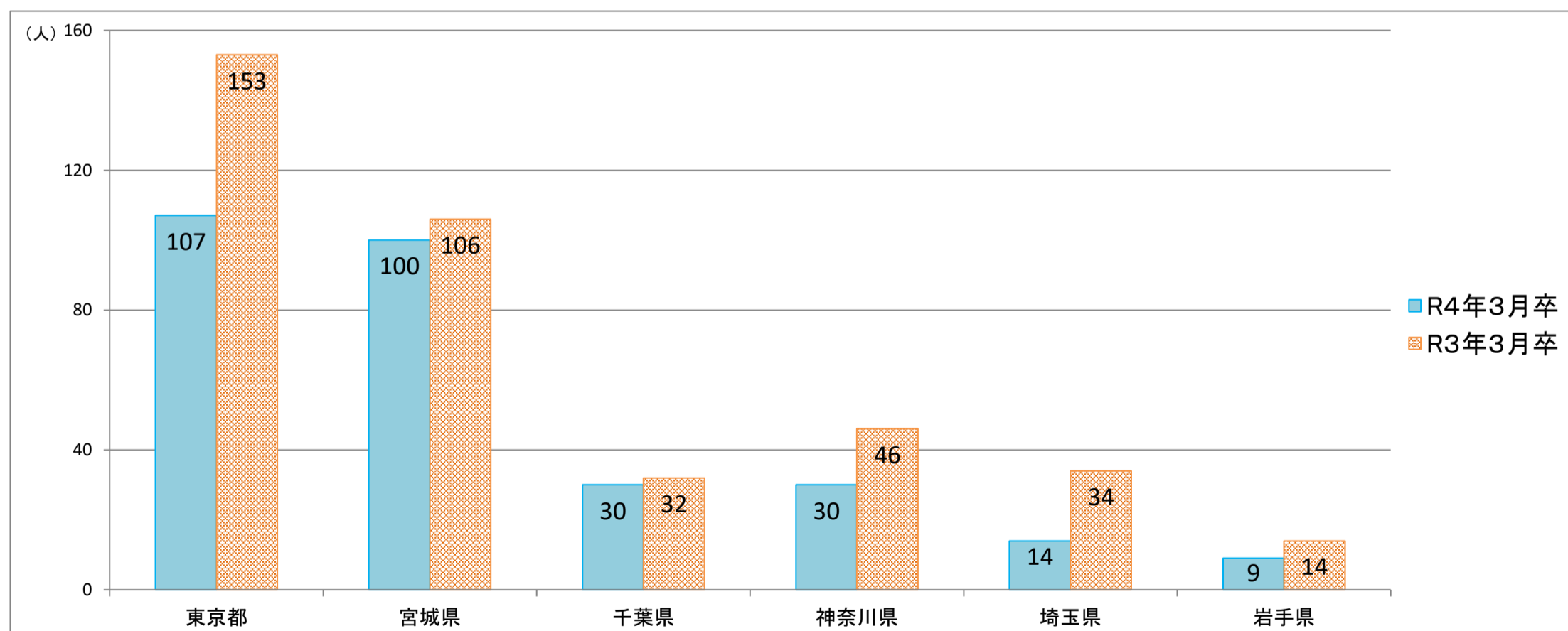


※ 昭和63年3月卒業者以前は7月1日求人受理開始

※ 平成元年3月卒業者(H元. 3月卒)～平成29年3月卒業者(H29. 3月卒)は6月20日求人受理開始

※ 平成30年3月卒業者(H30. 3月卒)以降は6月1日求人受理開始

7.県外就職内定者における主な就職先都道府県一覧



	東京都	宮城県	千葉県	神奈川県	埼玉県	岩手県
R4年3月卒	107	100	30	30	14	9
R3年3月卒	153	106	32	46	34	14

※ 令和2年度の採用選考開始日等は1ヶ月後ろ倒しとなった(令和2年度の選考及び内定開始日は10月16日～)。

令和4年3月新規高校卒業者職業紹介状況

付属資料

(令和4年1月)

秋田労働局職業安定部

職業安定課

新規高卒者 産業・職業別 県内求人受理状況

(令和4年1月末現在)

項目		事業所数			求人数		
		R4.3卒	R3.3卒	増減率(%)	R4.3卒	R3.3卒	増減率(%)
産業別	A・B 農・林・漁業 (01-04)	46	44	4.5	93	92	1.1
	C 鉱業・採石・砂利採取業 (05)	7	8	▲ 12.5	14	19	▲ 26.3
	D 建設業 (06-08)	416	396	5.1	1,081	1,057	2.3
	E 製造業 (09-32)	281	256	9.8	1,204	999	20.5
	F 電気・ガス・熱供給・水道業 (33-36)	5	2	150.0	16	9	77.8
	G 情報通信業 (37-41)	7	6	16.7	18	17	5.9
	H 運輸・郵便業 (42-49)	30	26	15.4	126	116	8.6
	I 卸売・小売業 (50-61)	147	141	4.3	588	546	7.7
	J 金融・保険業 (62-67)	7	6	16.7	21	23	▲ 8.7
	K 不動産・物品賃貸業 (68-70)	11	11	0.0	55	47	17.0
	M 宿泊・飲食サービス業 (75-77)	42	35	20.0	146	144	1.4
	P 医療, 福祉 (83-85)	195	186	4.8	560	544	2.9
	O 教育, 学習支援業 (81, 82)	3	2	50.0	5	3	66.7
	Q 複合サービス業 (86, 87)	19	19	0.0	100	78	28.2
	L, N, R サービス業 (71-74, 78-80, 88-96)	165	142	16.2	527	517	1.9
S, T 公務・その他 (97-99)	2	1	100.0	3	1	200.0	
職業別	A, B, C 管理, 専門・技術, 事務				950	848	12.0
	D 販売				412	411	0.2
	E サービス				734	736	▲ 0.3
	H, I, J, K 生産工程, 輸送・機械運転, 建設, 運搬等の職業				2,264	1,999	13.3
	(49~64) 生産工程の職業				1,372	1,189	15.4
	(65~68) 輸送の職業				42	50	▲ 16.0
	(69, 72) 定置・建設機械運転, 電気工事の職業				254	244	4.1
	(70, 71, 73~78) 建設・採掘・運搬等の職業				596	516	15.5
	上記以外の職業 (F, G)				197	218	▲ 9.6
合 計		1,383	1,281	8.0	4,557	4,212	8.2

新規高卒者 安定所別 県内求人受理状況

(令和4年1月末現在)

		秋田	本荘	小計	能代	大館	鹿角	小計	大曲	横手	湯沢	小計	合計	
事業所数	R4.3卒	538	119	657	131	135	88	354	189	97	86	372	1,383	
	R3.3卒	477	109	586	106	142	82	330	186	96	83	365	1,281	
	増 %	12.8	9.2	12.1	23.6	▲ 4.9	7.3	7.3	1.6	1.0	3.6	1.9	8.0	
	減 所数	61	10	71	25	▲ 7	6	24	3	1	3	7	102	
求人数	R4.3卒	1,728	478	2,206	377	613	210	1,200	553	358	240	1,151	4,557	
	R3.3卒	1,615	399	2,014	325	574	213	1,112	530	306	250	1,086	4,212	
	増 %	7.0	19.8	9.5	16.0	6.8	▲ 1.4	7.9	4.3	17.0	▲ 4.0	6.0	8.2	
	減 人員	113	79	192	52	39	▲ 3	88	23	52	▲ 10	65	345	
主な産業	うち 建設業	R4.3卒	387	92	479	113	106	55	274	191	74	63	328	1,081
		R3.3卒	384	75	459	91	123	64	278	182	69	69	320	1,057
		増 %	0.8	22.7	4.4	24.2	▲ 13.8	▲ 14.1	▲ 1.4	4.9	7.2	▲ 8.7	2.5	2.3
		減 人員	3	17	20	22	▲ 17	▲ 9	▲ 4	9	5	▲ 6	8	24
	うち 製造業	R4.3卒	204	280	484	81	241	65	387	122	110	101	333	1,204
		R3.3卒	165	213	378	64	228	67	359	110	78	74	262	999
		増 %	23.6	31.5	28.0	26.6	5.7	▲ 3.0	7.8	10.9	41.0	36.5	27.1	20.5
		減 人員	39	67	106	17	13	▲ 2	28	12	32	27	71	205
	うち 卸売・小売業	R4.3卒	379	3	382	35	76	9	120	32	32	22	86	588
		R3.3卒	348	13	361	38	53	11	102	34	30	19	83	546
		増 %	8.9	▲ 76.9	5.8	▲ 7.9	43.4	▲ 18.2	17.6	▲ 5.9	6.7	15.8	3.6	7.7
		減 人員	31	▲ 10	21	▲ 3	23	▲ 2	18	▲ 2	2	3	3	42
うち 宿泊・飲食サービス業	R4.3卒	94	5	99	1	14	14	29	15	3	0	18	146	
	R3.3卒	64	1	65	0	17	25	42	27	4	6	37	144	
	増 %	46.9	400.0	52.3	—	▲ 17.6	▲ 44.0	▲ 31.0	▲ 44.4	▲ 25.0	▲ 100.0	▲ 51.4	1.4	
	減 人員	30	4	34	1	▲ 3	▲ 11	▲ 13	▲ 12	▲ 1	▲ 6	▲ 19	2	
うち 医療、福祉	R4.3卒	223	34	257	61	72	30	163	80	40	20	140	560	
	R3.3卒	208	47	255	54	74	25	153	76	38	22	136	544	
	増 %	7.2	▲ 27.7	0.8	13.0	▲ 2.7	20.0	6.5	5.3	5.3	▲ 9.1	2.9	2.9	
	減 人員	15	▲ 13	2	7	▲ 2	5	10	4	2	▲ 2	4	16	
うち サービス業	R4.3卒	276	42	318	29	31	9	69	59	66	15	140	527	
	R3.3卒	277	33	310	26	35	4	65	58	47	37	142	517	
	増 %	▲ 0.4	27.3	2.6	11.5	▲ 11.4	125.0	6.2	1.7	40.4	▲ 59.5	▲ 1.4	1.9	
	減 人員	▲ 1	9	8	3	▲ 4	5	4	1	19	▲ 22	▲ 2	10	
主な職業	うち 管理 専門・技術 事務	R4.3卒	335	80	415	97	108	34	239	105	128	63	296	950
		R3.3卒	315	57	372	76	92	43	211	118	96	51	265	848
		増 %	6.3	40.4	11.6	27.6	17.4	▲ 20.9	13.3	▲ 11.0	33.3	23.5	11.7	12.0
		減 人員	20	23	43	21	16	▲ 9	28	▲ 13	32	12	31	102
	うち 販売	R4.3卒	249	1	250	28	61	5	94	24	24	20	68	412
		R3.3卒	264	5	269	36	31	7	74	33	23	12	68	411
		増 %	▲ 5.7	▲ 80.0	▲ 7.1	▲ 22.2	96.8	▲ 28.6	27.0	▲ 27.3	4.3	66.7	0.0	0.2
		減 人員	▲ 15	▲ 4	▲ 19	▲ 8	30	▲ 2	20	▲ 9	1	8	0	1
	うち サービス	R4.3卒	334	42	376	59	84	42	185	113	36	24	173	734
		R3.3卒	298	52	350	55	101	46	202	119	36	29	184	736
		増 %	12.1	▲ 19.2	7.4	7.3	▲ 16.8	▲ 8.7	▲ 8.4	▲ 5.0	0.0	▲ 17.2	▲ 6.0	▲ 0.3
		減 人員	36	▲ 10	26	4	▲ 17	▲ 4	▲ 17	▲ 6	0	▲ 5	▲ 11	▲ 2
うち 生産工程の職業	R4.3卒	360	274	634	83	257	62	402	143	107	86	336	1,372	
	R3.3卒	311	225	536	68	238	62	368	118	89	78	285	1,189	
	増 %	15.8	21.8	18.3	22.1	8.0	0.0	9.2	21.2	20.2	10.3	17.9	15.4	
	減 人員	49	49	98	15	19	0	34	25	18	8	51	183	
うち 建設・採掘・運搬等の職業	R4.3卒	263	51	314	51	46	33	130	95	24	33	152	596	
	R3.3卒	234	36	270	30	36	33	99	80	28	39	147	516	
	増 %	12.4	41.7	16.3	70.0	27.8	0.0	31.3	18.8	▲ 14.3	▲ 15.4	3.4	15.5	
	減 人員	29	15	44	21	10	0	31	15	▲ 4	▲ 6	5	80	

新規高卒者 就職内定・決定状況一覧（産業・職業別）

（令和4年1月末現在）

項目 産業・職業・規模別		県内就職内定・決定者数								
					うち男子			うち女子		
		R4.3卒	R3.3卒	増減(%)	R4.3卒	R3.3卒	増減(%)	R4.3卒	R3.3卒	増減(%)
産業別	A・B 農・林・漁業 (01-04)	23	20	15.0	14	11	27.3	9	9	0.0
	C 鉱業・採石・砂利採取業 (05)	8	8	0.0	8	8	0.0	0	0	—
	D 建設業 (06-08)	177	151	17.2	156	125	24.8	21	26	▲ 19.2
	E 製造業 (09-32)	556	495	12.3	378	325	16.3	178	170	4.7
	F 電気・ガス・熱供給・水道業 (33-36)	10	12	▲ 16.7	10	12	▲ 16.7	0	0	—
	G 情報通信業 (37-41)	5	6	▲ 16.7	2	4	▲ 50.0	3	2	50.0
	H 運輸・郵便業 (42-49)	39	43	▲ 9.3	25	35	▲ 28.6	14	8	75.0
	I 卸売・小売業 (50-61)	163	204	▲ 20.1	82	85	▲ 3.5	81	119	▲ 31.9
	J 金融・保険業 (62-67)	8	8	0.0	1	1	0.0	7	7	0.0
	K 不動産・物品賃貸業 (68-70)	11	5	120.0	6	3	100.0	5	2	150.0
	M 飲食店、宿泊業 (75-77)	29	34	▲ 14.7	5	14	▲ 64.3	24	20	20.0
	P 医療、福祉 (83-85)	125	111	12.6	38	48	▲ 20.8	87	63	38.1
	O 教育、学習支援業 (81, 82)	3	1	200.0	2	1	100.0	1	0	—
	Q 複合サービス業 (86, 87)	35	44	▲ 20.5	19	18	5.6	16	26	▲ 38.5
	L, N, R サービス業 (71-74, 78-80, 88-96)	120	157	▲ 23.6	49	79	▲ 38.0	71	78	▲ 9.0
S, T 公務・その他 (97-99)	4	2	100.0	2	1	100.0	2	1	100.0	
職業別	A, B, C 管理、専門・技術、事務	302	293	3.1	156	132	18.2	146	161	▲ 9.3
	D 販売	114	145	▲ 21.4	53	60	▲ 11.7	61	85	▲ 28.2
	E サービス	156	164	▲ 4.9	46	70	▲ 34.3	110	94	17.0
	H, I, J, K 生産工程、輸送・機械運転、建設、運搬等の職業	718	674	6.5	523	492	6.3	195	182	7.1
	(49~64) 生産工程の職業	563	517	8.9	395	362	9.1	168	155	8.4
	(65~68) 輸送の職業	12	21	▲ 42.9	10	17	▲ 41.2	2	4	▲ 50.0
	(69, 72) 定置・建設機械運転、電気工事の職業	42	44	▲ 4.5	40	43	▲ 7.0	2	1	100.0
	(70, 71, 73~78) 建設・採掘・運搬等の職業	101	92	9.8	78	70	11.4	23	22	4.5
上記以外の職業（F, G）	26	25	4.0	19	16	18.8	7	9	▲ 22.2	
合計	1,316	1,301	1.2	797	770	3.5	519	531	▲ 2.3	

※ 令和2年度の採用選考開始日等は1ヶ月後ろ倒しとなった（令和2年度の選考及び内定開始日は10月16日～）。

新規高卒者 就職内定・決定状況一覧（産業・職業別）

（令和4年1月末現在）

項目 産業・職業・規模別		県外就職内定・決定者数								
					うち男子			うち女子		
		R4.3卒	R3.3卒	増減(%)	R4.3卒	R3.3卒	増減(%)	R4.3卒	R3.3卒	増減(%)
産業別	A・B 農・林・漁業 (01-04)	3	3	0.0	1	1	0.0	2	2	0.0
	C 鉱業・採石・砂利採取業 (05-09)	0	2	▲ 100.0	0	2	▲ 100.0	0	0	—
	D 建設業 (06-08)	50	76	▲ 34.2	46	71	▲ 35.2	4	5	▲ 20.0
	E 製造業 (09-32)	96	146	▲ 34.2	67	95	▲ 29.5	29	51	▲ 43.1
	F 電気・ガス・熱供給・水道業 (33-36)	21	20	5.0	17	19	▲ 10.5	4	1	300.0
	G 情報通信業 (37-41)	19	17	11.8	14	15	▲ 6.7	5	2	150.0
	H 運輸・郵便業 (42-43)	27	28	▲ 3.6	21	22	▲ 4.5	6	6	0.0
	I 卸売・小売業 (50-61)	35	41	▲ 14.6	8	14	▲ 42.9	27	27	0.0
	J 金融・保険業 (62-67)	2	1	100.0	0	0	—	2	1	100.0
	K 不動産・物品賃貸業 (68-70)	4	1	300.0	3	1	200.0	1	0	—
	M 飲食店、宿泊業 (75-77)	15	33	▲ 54.5	6	17	▲ 64.7	9	16	▲ 43.8
	P 医療、福祉 (83-85)	8	21	▲ 61.9	1	2	▲ 50.0	7	19	▲ 63.2
	O 教育、学習支援業 (81, 82)	1	0	—	1	0	—	0	0	—
	Q 複合サービス業 (86, 87)	3	2	50.0	0	0	—	3	2	50.0
L, N, R サービス業 (71-74, 78-80, 88-96)	51	53	▲ 3.8	34	32	6.3	17	21	▲ 19.0	
S, T 公務・その他 (97-99)	1	0	—	0	0	—	1	0	—	
職業別	A, B, C 管理、専門・技術、事務	117	143	▲ 18.2	81	98	▲ 17.3	36	45	▲ 20.0
	D 販売	39	30	30.0	11	10	10.0	28	20	40.0
	E サービス	33	62	▲ 46.8	14	27	▲ 48.1	19	35	▲ 45.7
	H, I, J, K 生産工程、輸送・機械運転、建設、運搬等の職業	138	198	▲ 30.3	108	150	▲ 28.0	30	48	▲ 37.5
	(49~64) 生産工程の職業	89	125	▲ 28.8	65	89	▲ 27.0	24	36	▲ 33.3
	(65~68) 輸送の職業	12	10	20.0	11	7	57.1	1	3	▲ 66.7
	(69, 72) 定置・建設機械運転、電気工事の職業	20	29	▲ 31.0	18	26	▲ 30.8	2	3	▲ 33.3
	(70, 71, 73~78) 建設・採掘・運搬等の職業	17	34	▲ 50.0	14	28	▲ 50.0	3	6	▲ 50.0
上記以外の職業 (F, G)	9	11	▲ 18.2	5	6	▲ 16.7	4	5	▲ 20.0	
合計	336	444	▲ 24.3	219	291	▲ 24.7	117	153	▲ 23.5	

※ 令和2年度の採用選考開始日等は1ヶ月後ろ倒しとなった（令和2年度の選考及び内定開始日は10月16日～）。

年度内の各種データ推移

項目		月													
		6月末	7月末	8月末	9月末	10月末	11月末	12月末	1月末	2月末	3月末	4月末	5月末	6月末	
県内	求人数	R4年3月卒	3,547	4,082	4,251	4,367	4,431	4,497	4,529	4,557					
		R3年3月卒	2,919	3,648	3,839	3,967	4,039	4,108	4,172	4,212	4,227	4,236	4,236	4,233	4,236
	求職者数	R4年3月卒	1,319	1,319	1,319	1,317	1,382	1,404	1,406	1,403					
		R3年3月卒	1,355	1,355	1,355	1,317	1,350	1,386	1,390	1,394	1,372	1,369	1,368	1,368	1,368
	内定(決定)者数	R4年3月卒	—	—	—	728	1,085	1,213	1,291	1,316					
		R3年3月卒	—	—	—	—	736	1,139	1,257	1,301	1,335	1,366	1,367	1,368	1,368
未内定(未決定)者数	R4年3月卒	1,319	1,319	1,319	589	297	191	115	87						
	R3年3月卒	1,355	1,355	1,355	1,317	614	247	133	93	37	3	1	0	0	
内定(決定)率	R4年3月卒	—	—	—	55.3	78.5	86.4	91.8	93.8						
	R3年3月卒	—	—	—	—	54.5	82.2	90.4	93.3	97.3	99.8	99.9	100.0	100.0	
県外	求職者数	R4年3月卒	373	373	373	356	339	345	340	339					
		R3年3月卒	573	573	573	496	477	460	456	449	447	446	446	446	446
	内定(決定)者数	R4年3月卒	—	—	—	227	288	317	331	336					
		R3年3月卒	—	—	—	—	329	414	437	444	446	446	446	446	446
未内定(未決定)者数	R4年3月卒	373	373	373	129	51	28	9	3						
	R3年3月卒	573	573	573	496	148	46	19	5	1	0	0	0	0	
内定(決定)率	R4年3月卒	—	—	—	63.8	85.0	91.9	97.4	99.1						
	R3年3月卒	—	—	—	—	69.0	90.0	95.8	98.9	99.8	100.0	100.0	100.0	100.0	
全体	求職者数	R4年3月卒	1,692	1,692	1,692	1,673	1,721	1,749	1,746	1,742					
		R3年3月卒	1,928	1,928	1,928	1,813	1,827	1,846	1,846	1,843	1,819	1,815	1,814	1,814	1,814
	内定(決定)者数	R4年3月卒	—	—	—	955	1,373	1,530	1,622	1,652					
		R3年3月卒	—	—	—	—	1,065	1,553	1,694	1,745	1,781	1,812	1,813	1,814	1,814
	未内定(未決定)者数	R4年3月卒	1,692	1,692	1,692	718	348	219	124	90					
		R3年3月卒	1,928	1,928	1,928	1,813	762	293	152	98	38	3	1	0	0
内定(決定)率	R4年3月卒	—	—	—	57.1	79.8	87.5	92.9	94.8						
	R3年3月卒	—	—	—	—	58.3	84.1	91.8	94.7	97.9	99.8	99.9	100.0	100.0	

※ 令和2年度の採用選考開始日等は1ヶ月後ろ倒しとなった(令和2年度の選考及び内定開始日は10月16日～)。

新規高卒者 求職、就職内定・決定状況一覧（安定所別）

（令和4年1月末現在）

項目	区分	求 職									内 定 ・ 決 定									未内定・未決定			② ① 希望率 (%)	⑤ 県内就職 率 (%)	⑤ 内定・就職 率 (%)	⑥ 内定・外就職 率 (%)	④ 内定・就職 率 (%)
		計①	男	女	県内計②	男	女	県外計③	男	女	計④	男	女	県内計⑤	男	女	県外計⑥	男	女	計	県内	県外					
秋田	R4・3卒	546	328	218	453	265	188	93	63	30	497	304	193	405	241	164	92	63	29	49	48	1	83.0	81.5	89.4	98.9	91.0
	R3・3卒	608	382	226	490	295	195	118	87	31	557	352	205	442	266	176	115	86	29	51	48	3	80.6	79.4	90.2	97.5	91.6
本荘	R4・3卒	228	152	76	194	131	63	34	21	13	225	152	73	191	131	60	34	21	13	3	3	0	85.1	84.9	98.5	100.0	98.7
	R3・3卒	245	159	86	197	126	71	48	33	15	236	154	82	188	121	67	48	33	15	9	9	0	80.4	79.7	95.4	100.0	96.3
中央	R4・3卒	774	480	294	647	396	251	127	84	43	722	456	266	596	372	224	126	84	42	52	51	1	83.6	82.5	92.1	99.2	93.3
	R3・3卒	853	541	312	687	421	266	166	120	46	793	506	287	630	387	243	163	119	44	60	57	3	80.5	79.4	91.7	98.2	93.0
	増減(%)	▲9.3	▲11.3	▲5.8	▲5.8	▲5.9	▲5.6	▲23.5	▲30.0	▲6.5	▲9.0	▲9.9	▲7.3	▲5.4	▲3.9	▲7.8	▲22.7	▲29.4	▲4.5	▲13.3	▲10.5	▲66.7	(ホ*イント) 3.1	(ホ*イント) 3.1	(ホ*イント) 0.4	(ホ*イント) 1.0	(ホ*イント) 0.3
能代	R4・3卒	149	92	57	102	64	38	47	28	19	142	88	54	95	60	35	47	28	19	7	7	0	68.5	66.9	93.1	100.0	95.3
	R3・3卒	153	93	60	105	63	42	48	30	18	147	90	57	100	60	40	47	30	17	6	5	1	68.6	68.0	95.2	97.9	96.1
大館	R4・3卒	228	121	107	181	94	87	47	27	20	220	115	105	173	88	85	47	27	20	8	8	0	79.4	78.6	95.6	100.0	96.5
	R3・3卒	228	129	99	174	95	79	54	34	20	218	121	97	164	87	77	54	34	20	10	10	0	76.3	75.2	94.3	100.0	95.6
鹿角	R4・3卒	73	47	26	57	38	19	16	9	7	73	47	26	57	38	19	16	9	7	0	0	0	78.1	78.1	100.0	100.0	100.0
	R3・3卒	72	38	34	46	30	16	26	8	18	69	35	34	44	28	16	25	7	18	3	2	1	63.9	63.8	95.7	96.2	95.8
北	R4・3卒	450	260	190	340	196	144	110	64	46	435	250	185	325	186	139	110	64	46	15	15	0	75.6	74.7	95.6	100.0	96.7
	R3・3卒	453	260	193	325	188	137	128	72	56	434	246	188	308	175	133	126	71	55	19	17	2	71.7	71.0	94.8	98.4	95.8
	増減(%)	▲0.7	0.0	▲1.6	4.6	4.3	5.1	▲14.1	▲11.1	▲17.9	0.2	1.6	▲1.6	5.5	6.3	4.5	▲12.7	▲9.9	▲16.4	▲21.1	▲11.8	▲100.0	(ホ*イント) 3.9	(ホ*イント) 3.7	(ホ*イント) 0.8	(ホ*イント) 1.6	(ホ*イント) 0.9
大曲	R4・3卒	242	156	86	195	119	76	47	37	10	231	152	79	185	115	70	46	37	9	11	10	1	80.6	80.1	94.9	97.9	95.5
	R3・3卒	267	163	104	205	120	85	62	43	19	255	155	100	193	112	81	62	43	19	12	12	0	76.8	75.7	94.1	100.0	95.5
横手	R4・3卒	169	98	71	129	75	54	40	23	17	163	93	70	124	71	53	39	22	17	6	5	1	76.3	76.1	96.1	97.5	96.4
	R3・3卒	164	99	65	104	60	44	60	39	21	159	97	62	99	58	41	60	39	21	5	5	0	63.4	62.3	95.2	100.0	97.0
湯沢	R4・3卒	107	68	39	92	56	36	15	12	3	101	65	36	86	53	33	15	12	3	6	6	0	86.0	85.1	93.5	100.0	94.4
	R3・3卒	106	59	47	73	40	33	33	19	14	104	57	47	71	38	33	33	19	14	2	2	0	68.9	68.3	97.3	100.0	98.1
南	R4・3卒	518	322	196	416	250	166	102	72	30	495	310	185	395	239	156	100	71	29	23	21	2	80.3	79.8	95.0	98.0	95.6
	R3・3卒	537	321	216	382	220	162	155	101	54	518	309	209	363	208	155	155	101	54	19	19	0	71.1	70.1	95.0	100.0	96.5
	増減(%)	▲3.5	0.3	▲9.3	8.9	13.6	2.5	▲34.2	▲28.7	▲44.4	▲4.4	0.3	▲11.5	8.8	14.9	0.6	▲35.5	▲29.7	▲46.3	21.1	10.5	0.0	(ホ*イント) 9.2	(ホ*イント) 9.7	(ホ*イント) 0.0	(ホ*イント) ▲2.0	(ホ*イント) ▲0.9
R4年3月卒合計		1,742	1,062	680	1,403	842	561	339	220	119	1,652	1,016	636	1,316	797	519	336	219	117	90	87	3	80.5	79.7	93.8	99.1	94.8
R3年3月卒合計		1,843	1,122	721	1,394	829	565	449	293	156	1,745	1,061	684	1,301	770	531	444	291	153	98	93	5	75.6	74.6	93.3	98.9	94.7
増減	(人)	▲101	▲60	▲41	9	13	▲4	▲110	▲73	▲37	▲93	▲45	▲48	15	27	▲12	▲108	▲72	▲36	▲8	▲6	▲2					
	(%)	▲5.5	▲5.3	▲5.7	0.6	1.6	▲0.7	▲24.5	▲24.9	▲23.7	▲5.3	▲4.2	▲7.0	1.2	3.5	▲2.3	▲24.3	▲24.7	▲23.5	▲8.2	▲6.5	▲40.0	(ホ*イント) 4.9	(ホ*イント) 5.1	(ホ*イント) 0.5	(ホ*イント) 0.2	(ホ*イント) 0.1

※ 令和2年度の採用選考開始日等は1ヶ月後ろ倒しとなった（令和2年度の選考及び内定開始日は10月16日～）。

求職・求人の状況(各年1月末現在)

卒業年	県内						県外				全体			
	就職希望者数(人)	求人数(人)	求人倍率(倍)	就職内定・決定者数(人)	就職未内定・未決定者数(人)	就職内定・決定率(%)	就職希望者数(人)	就職内定・決定者数(人)	就職未内定・未決定者数(人)	就職内定・決定率(%)	就職希望者数(人)	就職内定・決定者数(人)	就職未内定・未決定者数(人)	就職内定・決定率(%)
H元. 3月卒	4,320	10,257	2.37	4,010	310	92.8	2,898	2,851	47	98.4	7,218	6,861	357	95.1
H 2. 3月卒	4,561	12,899	2.83	4,408	153	96.6	2,595	2,566	29	98.9	7,156	6,974	182	97.5
H 3. 3月卒	4,898	14,176	2.89	4,759	139	97.2	2,601	2,578	23	99.1	7,499	7,337	162	97.8
H 4. 3月卒	4,499	13,793	3.07	4,285	214	95.2	2,510	2,475	35	98.6	7,009	6,760	249	96.4
H 5. 3月卒	4,049	10,892	2.69	3,690	359	91.1	2,167	2,095	72	96.7	6,216	5,785	431	93.1
H 6. 3月卒	3,958	8,274	2.09	3,622	336	91.5	1,742	1,711	31	98.2	5,700	5,333	367	93.6
H 7. 3月卒	3,625	7,030	1.94	3,340	285	92.1	1,491	1,464	27	98.2	5,116	4,804	312	93.9
H 8. 3月卒	3,606	6,928	1.92	3,157	449	87.5	1,250	1,191	59	95.3	4,856	4,348	508	89.5
H 9. 3月卒	3,288	6,307	1.92	2,961	327	90.1	1,179	1,140	39	96.7	4,467	4,101	366	91.8
H10. 3月卒	3,119	5,726	1.84	2,793	326	89.5	1,359	1,294	65	95.2	4,478	4,087	391	91.3
H11. 3月卒	2,789	3,835	1.38	2,246	543	80.5	1,234	1,134	100	91.9	4,023	3,380	643	84.0
H12. 3月卒	2,614	3,530	1.35	2,069	545	79.2	884	795	89	89.9	3,498	2,864	634	81.9
H13. 3月卒	2,847	3,774	1.33	2,355	492	82.7	912	860	52	94.3	3,759	3,215	544	85.5
H14. 3月卒	2,492	2,337	0.94	1,599	893	64.2	979	853	126	87.1	3,471	2,452	1,019	70.6
H15. 3月卒	2,429	2,217	0.91	1,454	975	59.9	942	844	98	89.6	3,371	2,298	1,073	68.2
H16. 3月卒	2,319	2,377	1.03	1,579	740	68.1	890	805	85	90.4	3,209	2,384	825	74.3
H17. 3月卒	2,369	2,562	1.08	1,866	503	78.8	923	869	54	94.1	3,292	2,735	557	83.1
H18. 3月卒	2,097	2,364	1.13	1,682	415	80.2	977	940	37	96.2	3,074	2,622	452	85.3
H19. 3月卒	1,780	2,413	1.36	1,491	289	83.8	1,182	1,155	27	97.7	2,962	2,646	316	89.3
H20. 3月卒	1,824	2,389	1.31	1,582	242	86.7	1,170	1,138	32	97.3	2,994	2,720	274	90.8
H21. 3月卒	1,608	2,065	1.28	1,356	252	84.3	1,285	1,259	26	98.0	2,893	2,615	278	90.4
H22. 3月卒	1,339	1,557	1.16	1,060	279	79.2	1,007	972	35	96.5	2,346	2,032	314	86.6
H23. 3月卒	1,511	1,677	1.11	1,278	233	84.6	924	884	40	95.7	2,435	2,162	273	88.8
H24. 3月卒	1,590	2,007	1.26	1,408	182	88.6	891	865	26	97.1	2,481	2,273	208	91.6
H25. 3月卒	1,675	2,370	1.41	1,463	212	87.3	850	828	22	97.4	2,525	2,291	234	90.7
H26. 3月卒	1,550	2,723	1.76	1,417	133	91.4	886	870	16	98.2	2,436	2,287	149	93.9
H27. 3月卒	1,608	3,319	2.06	1,504	104	93.5	791	784	7	99.1	2,399	2,288	111	95.4
H28. 3月卒	1,574	3,665	2.33	1,501	73	95.4	775	767	8	99.0	2,349	2,268	81	96.6
H29. 3月卒	1,561	3,777	2.42	1,485	76	95.1	800	794	6	99.3	2,361	2,279	82	96.5
H30. 3月卒	1,551	4,274	2.76	1,477	74	95.2	709	701	8	98.9	2,260	2,178	82	96.4
H31. 3月卒	1,463	4,740	3.24	1,388	75	94.9	702	697	5	99.3	2,165	2,085	80	96.3
R2. 3月卒	1,542	4,736	3.07	1,463	79	94.9	632	621	11	98.3	2,174	2,084	90	95.9
R3. 3月卒	1,394	4,212	3.02	1,301	93	93.3	449	444	5	98.9	1,843	1,745	98	94.7
R4. 3月卒	1,403	4,557	3.25	1,316	87	93.8	339	336	3	99.1	1,742	1,652	90	94.8

※ 昭和63年3月卒業者以前は7月1日求人受理開始

※ 平成元年3月卒業者(H元. 3月卒)～平成29年3月卒業者(H29. 3月卒)は6月20日求人受理開始

※ 平成30年3月卒業者(H30. 3月卒)以降は6月1日求人受理開始

※ 令和2年度の採用選考開始日等は1ヶ月後ろ倒しとなった(令和2年度の選考及び内定開始日は10月16日～)。

県内外への就職希望率・就職内定(決定)率の状況(各年1月末現在)

卒業年	県内				県外		
	就職希望者 全体に占める 県内就職希望割合 (最終値)(%)	就職内定・決定者 全体に占める 県内就職内定・決定割合 (最終値)(%)	【再掲】 (県内就職希望者の) 就職内定・決定率 (最終値)(%)	【再掲】 求人倍率 (最終値)(倍)	就職希望者 全体に占める 県外への就職希望割合 (最終値)(%)	就職内定・決定者 全体に占める 県外就職内定・決定割合 (最終値)(%)	【再掲】 (県外就職希望者の) 就職内定・決定率 (最終値)(%)
H元.3月卒	59.9 (60.0)	58.4 (60.0)	92.8 (100.0)	2.37 (2.42)	40.1 (40.0)	41.6 (40.0)	98.4 (100.0)
H2.3月卒	63.7 (64.1)	63.2 (64.1)	96.6 (100.0)	2.83 (2.82)	36.3 (35.9)	36.8 (35.9)	98.9 (100.0)
H3.3月卒	65.3 (65.3)	64.9 (65.3)	97.2 (100.0)	2.89 (2.86)	34.7 (34.7)	35.1 (34.7)	99.1 (100.0)
H4.3月卒	64.2 (64.1)	63.4 (64.1)	95.2 (100.0)	3.07 (3.11)	35.8 (35.9)	36.6 (35.9)	98.6 (100.0)
H5.3月卒	65.1 (65.0)	63.8 (65.0)	91.1 (100.0)	2.69 (2.80)	34.9 (35.0)	36.2 (35.0)	96.7 (100.0)
H6.3月卒	69.4 (68.8)	67.9 (68.8)	91.5 (100.0)	2.09 (2.18)	30.6 (31.2)	32.1 (31.2)	98.2 (100.0)
H7.3月卒	70.9 (70.4)	69.5 (70.4)	92.1 (100.0)	1.94 (2.04)	29.1 (29.6)	30.5 (29.6)	98.2 (100.0)
H8.3月卒	74.3 (73.9)	72.6 (73.9)	87.5 (100.0)	1.92 (2.06)	25.7 (26.1)	27.4 (26.1)	95.3 (100.0)
H9.3月卒	73.6 (73.1)	72.2 (73.1)	90.1 (100.0)	1.92 (2.03)	26.4 (26.9)	27.8 (26.9)	96.7 (100.0)
H10.3月卒	69.7 (69.3)	68.3 (69.3)	89.5 (100.0)	1.84 (1.95)	30.3 (30.7)	31.7 (30.7)	95.2 (100.0)
H11.3月卒	69.3 (68.8)	66.4 (68.6)	80.5 (99.5)	1.38 (1.60)	30.7 (31.3)	33.6 (31.4)	91.9 (100.0)
H12.3月卒	74.7 (74.6)	72.2 (74.4)	79.2 (98.3)	1.35 (1.58)	25.3 (25.4)	27.8 (25.6)	89.9 (99.4)
H13.3月卒	75.7 (74.8)	73.3 (74.7)	82.7 (99.2)	1.33 (1.51)	24.3 (25.2)	26.7 (25.3)	94.3 (100.0)
H14.3月卒	71.8 (71.0)	65.2 (70.4)	64.2 (95.8)	0.94 (1.27)	28.2 (29.0)	34.8 (29.6)	87.1 (98.8)
H15.3月卒	72.1 (69.7)	63.3 (69.2)	59.9 (97.1)	0.91 (1.30)	27.9 (30.3)	36.7 (30.8)	89.6 (99.5)
H16.3月卒	72.3 (70.5)	66.2 (70.4)	68.1 (99.0)	1.03 (1.35)	27.7 (29.5)	33.8 (29.6)	90.4 (99.8)
H17.3月卒	72.0 (71.1)	68.2 (71.0)	78.8 (99.7)	1.08 (1.31)	28.0 (28.9)	31.8 (29.0)	94.1 (99.8)
H18.3月卒	68.2 (67.1)	64.1 (67.0)	80.2 (99.7)	1.13 (1.37)	31.8 (32.9)	35.9 (33.0)	96.2 (100.0)
H19.3月卒	60.1 (58.8)	56.3 (58.7)	83.8 (99.6)	1.36 (1.52)	39.9 (41.2)	43.7 (41.3)	97.7 (100.0)
H20.3月卒	60.9 (59.6)	58.2 (59.5)	86.7 (99.8)	1.31 (1.46)	39.1 (40.4)	41.8 (40.5)	97.3 (100.0)
H21.3月卒	55.6 (53.7)	51.9 (53.2)	84.3 (98.2)	1.28 (1.44)	44.4 (46.3)	48.1 (46.8)	98.0 (100.0)
H22.3月卒	57.1 (56.2)	52.2 (55.8)	79.2 (98.2)	1.16 (1.35)	42.9 (43.8)	47.8 (44.2)	96.5 (99.6)
H23.3月卒	62.1 (62.9)	59.1 (62.6)	84.6 (98.5)	1.11 (1.20)	37.9 (37.1)	40.9 (37.4)	95.7 (99.9)
H24.3月卒	64.1 (63.7)	61.9 (63.6)	88.6 (99.8)	1.26 (1.36)	35.9 (36.3)	38.1 (36.4)	97.1 (99.9)
H25.3月卒	66.3 (65.8)	63.9 (65.8)	87.3 (99.9)	1.41 (1.53)	33.7 (34.2)	36.1 (34.2)	97.4 (100.0)
H26.3月卒	63.6 (63.4)	62.0 (63.3)	91.4 (99.7)	1.76 (1.84)	36.4 (36.6)	38.0 (36.7)	98.2 (100.0)
H27.3月卒	67.0 (66.9)	65.7 (66.9)	93.5 (99.7)	2.06 (2.10)	33.0 (33.1)	34.3 (33.1)	99.1 (99.9)
H28.3月卒	67.0 (66.7)	66.2 (66.7)	95.4 (100.0)	2.33 (2.38)	33.0 (33.3)	33.8 (33.3)	99.0 (100.0)
H29.3月卒	66.1 (66.0)	65.2 (66.0)	95.1 (99.9)	2.42 (2.47)	33.9 (34.0)	34.8 (34.0)	99.3 (100.0)
H30.3月卒	68.6 (68.5)	67.8 (68.5)	95.2 (100.0)	2.76 (2.80)	31.4 (31.5)	32.2 (31.5)	98.9 (100.0)
H31.3月卒	67.6 (67.4)	66.6 (67.4)	94.9 (100.0)	3.24 (3.28)	32.4 (32.6)	33.4 (32.6)	99.3 (100.0)
R2.3月卒	70.9 (70.6)	70.2 (70.6)	94.9 (100.0)	3.07 (3.13)	29.1 (29.4)	29.8 (29.4)	98.3 (100.0)
R3.3月卒	75.6 (75.4)	74.6 (75.4)	93.3 (100.0)	3.02 (3.10)	24.4 (24.6)	25.4 (24.6)	98.9 (100.0)
R4.3月卒	80.5 (—)	79.7 (—)	93.8 (—)	3.25 (—)	19.5 (—)	20.3 (—)	99.1 (—)

※「県内(外)就職希望者」とは全求職者における県内(外)求職者の割合

※「最終値」は該当する卒業年における最終調査(卒業後の6月末現在調査)における各項目の値

(例:卒業年「R3.3月卒」における確定値は令和3年3月卒業者の令和3年6月末現在調査における各項目の値)

※ 令和2年度の採用選考開始日等は1ヶ月後ろ倒しとなった(令和2年度の選考及び内定開始日は10月16日～)。