



ひと、くらし、みらいのために

厚生労働省  
秋田労働局



秋田で、  
かがやけ  
秋田はたらく応援大使  
生駒 里奈

Press Release

秋田労働局発表  
令和4年2月2日(水)

【照会先】  
秋田労働局職業安定部職業安定課  
課長 片岡 浩成  
若年者対策主任 村上 美貴  
(電話) 018(883)0006  
【次回公表予定 令和4年3月1日(火)】

報道関係者 各位

## 令和4年3月新規大学等卒業者の就職内定状況

[令和3年12月末現在]

秋田労働局では、令和3年12月末現在における、令和4年3月新規大学等卒業者の就職内定状況等を取りまとめました。

### 【概況】

- ・就職内定率は89.1%(前年同期比+1.1pt)、うち県内就職希望者の就職内定率は86.4%(前年同期比+0.4pt)、県外就職希望者の就職内定率は91.5%(前年同期比+1.8pt)となり、いずれも前年同期を上回った。
- ・県内就職希望割合は48.6%となり、前年同期を2.6pt上回った。

○就職希望者数	2,138人(前年同期比▲86人、▲3.9%)	
うち県内	1,039人(同+16人、+1.6%)	県内就職希望割合 48.6%(同+2.6pt)
うち県外	1,099人(同▲102人、▲8.5%)	
※卒業予定者数	2,889人(前年同期比+113人、+4.1%)	
○就職内定者数	1,904人(前年同期比▲53人、▲2.7%)	就職内定率 89.1%(同+1.1pt)
うち県内	898人(同+18人、+2.0%)	県内就職希望者の就職内定率 86.4%(同+0.4pt)
うち県外	1,006人(同▲71人、▲6.6%)	県外就職希望者の就職内定率 91.5%(同+1.8pt)
○就職未内定者数	234人(前年同期比▲33人、▲12.4%)	
うち県内	141人(同▲2人、▲1.4%)	
うち県外	93人(同▲31人、▲25.0%)	

### 1. 就職内定の状況

	卒業 予定者数 (人)	就職希望者数(人)			県内就職 希望割合 (%)	就職内定者数(人)			就職内定 率 (%)	県内就職 希望者の 就職内定 率 (%)	就職未内定者数(人)		
		全体	うち県内	うち県外		全体	うち県内	うち県外			全体	うち県内	うち県外
R4年3月卒	2,889	2,138	1,039	1,099	48.6	1,904	898	1,006	89.1	86.4	234	141	93
R3年3月卒	2,776	2,224	1,023	1,201	46.0	1,957	880	1,077	88.0	86.0	267	143	124
増減(人)	113	▲86	16	▲102	/	▲53	18	▲71	/	/	▲33	▲2	▲31
対前年比	4.1%	▲3.9%	1.6%	▲8.5%	2.6pt	▲2.7%	2.0%	▲6.6%	1.1pt	0.4pt	▲12.4%	▲1.4%	▲25.0%

## ハローワークでは、学生・生徒の皆さんの就職を支援します！！

秋田新卒応援ハローワーク及び県内各ハローワークは、令和3年12月1日から令和4年3月末までを「新卒者集中支援期間」として、「新卒者集中支援コーナー」を設置し、学生・生徒（3年以内の既卒者の方を含みます。）のみなさんの就職内定獲得に向けた様々な支援を行っております。

主な  
支援  
内容

- 求人情報の提供
- 面接指導
- 応募書類の添削指導
- 個別求人開拓 等

### 『秋田県合同就職説明会』を開催します！！

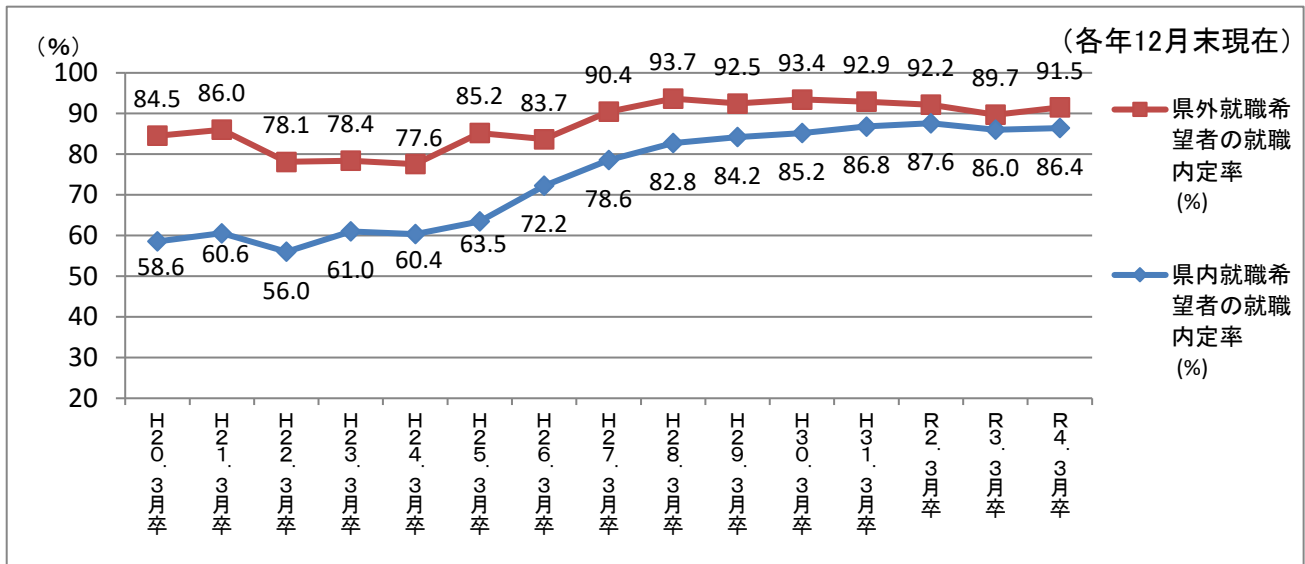
【予約不要】【入場無料】【入退場自由】  
秋田県内企業の採用担当者とお話できる貴重な機会です。ぜひご参加ください！

詳細は  
こちら

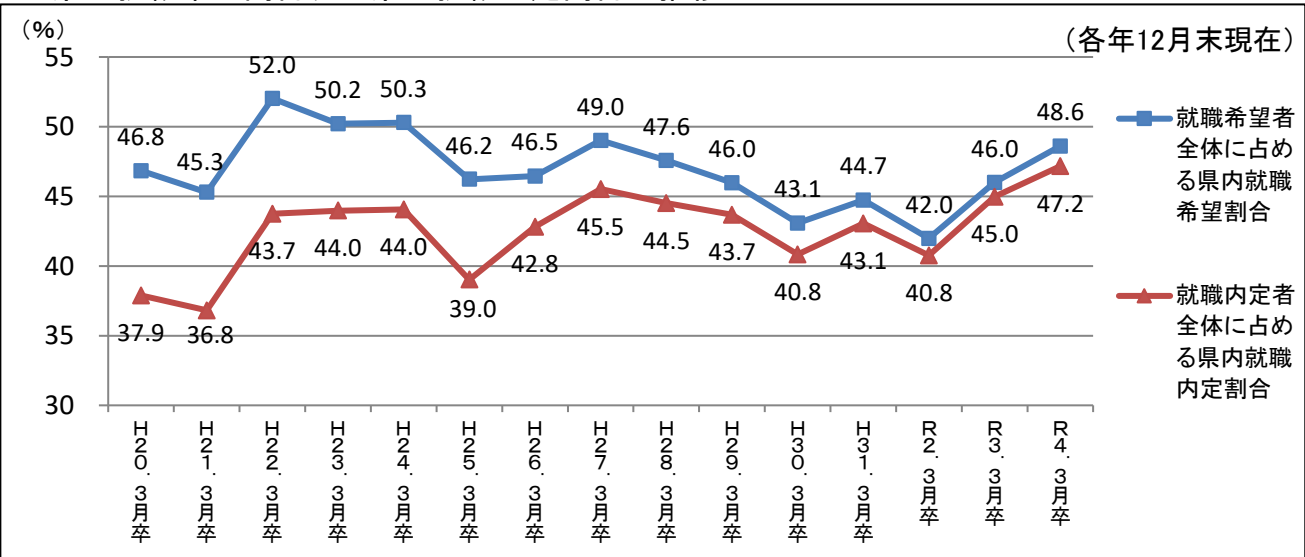
対象：2023年3月大学等卒業予定者、既卒者  
日時：令和4年3月23日(水)、24日(木)  
          (午前の部) 10:30～12:30  
          (午後の部) 13:30～15:30  
開催：ANAクラウンプラザホテル秋田



## 2. 就職内定率の推移



## 3. 県内就職希望割合及び県内就職内定割合の推移



※ データは無料職業紹介の届出(職業安定法第33条の2)をしている大学等の報告に基づき秋田労働局がとりまとめたもので、求職者数・就職者数には自営・縁故・公務を含みます。

卒業年	県内			県外			全体 全体の就職内定率 (最終値)(%)
	就職希望者全体に占める 県内就職希望割合 (最終値)(%)	就職内定者全体に占める 県内就職内定割合 (最終値)(%)	県内就職希望者の 就職内定率 (最終値)(%)	就職希望者全体に占める 県外就職希望割合 (最終値)(%)	就職内定者全体に占める 県外就職内定割合 (最終値)(%)	県外就職希望者の 就職内定率 (最終値)(%)	
H20. 3月卒	46.8 (46.2)	37.9 (44.7)	58.6 (89.1)	53.2 (53.8)	62.1 (55.3)	84.5 (94.4)	72.4 (91.9)
H21. 3月卒	45.3 (45.6)	36.8 (43.8)	60.6 (87.5)	54.7 (54.4)	63.2 (56.2)	86.0 (93.9)	74.5 (91.0)
H22. 3月卒	52.0 (52.1)	43.7 (51.6)	56.0 (88.2)	48.0 (47.9)	56.3 (48.4)	78.1 (90.2)	66.6 (89.2)
H23. 3月卒	50.2 (50.4)	44.0 (51.4)	61.0 (88.6)	49.8 (49.6)	56.0 (48.6)	78.4 (85.1)	69.7 (86.8)
H24. 3月卒	50.3 (51.8)	44.0 (51.9)	60.4 (91.7)	49.7 (48.2)	56.0 (48.1)	77.6 (91.2)	68.9 (91.5)
H25. 3月卒	46.2 (46.0)	39.0 (45.7)	63.5 (94.6)	53.8 (54.0)	61.0 (54.3)	85.2 (95.6)	75.2 (95.1)
H26. 3月卒	46.5 (46.4)	42.8 (46.6)	72.2 (96.7)	53.5 (53.6)	57.2 (53.4)	83.7 (95.6)	78.4 (96.1)
H27. 3月卒	49.0 (47.7)	45.5 (47.6)	78.6 (97.8)	51.0 (52.3)	54.5 (52.4)	90.4 (98.2)	84.6 (98.0)
H28. 3月卒	47.6 (47.1)	44.5 (47.2)	82.8 (99.4)	52.4 (52.9)	55.5 (52.8)	93.7 (99.2)	88.5 (99.3)
H29. 3月卒	46.0 (45.9)	43.7 (45.9)	84.2 (98.4)	54.0 (54.1)	56.3 (54.1)	92.5 (98.5)	88.7 (98.5)
H30. 3月卒	43.1 (42.3)	40.8 (42.2)	85.2 (99.1)	56.9 (57.7)	59.2 (57.8)	93.4 (99.4)	89.9 (99.3)
H31. 3月卒	44.7 (45.3)	43.1 (45.3)	86.8 (99.0)	55.3 (54.7)	56.9 (54.7)	92.9 (99.2)	90.2 (99.1)
R2. 3月卒	42.0 (42.3)	40.8 (42.6)	87.6 (99.2)	58.0 (57.7)	59.2 (57.4)	92.2 (97.9)	90.3 (98.4)
R3. 3月卒	46.0 (46.6)	45.0 (46.7)	86.0 (98.5)	54.0 (53.4)	55.0 (53.3)	89.7 (98.3)	88.0 (98.4)
R4. 3月卒	48.6 (—)	47.2 (—)	86.4 (—)	51.4 (—)	52.8 (—)	91.5 (—)	89.1 (—)

※ 「県内(外)就職希望者」とは全求職者における県内(外)求職者の割合

※ 「最終値」は該当する卒業年における3月末現在調査における各項目の値

(例: 卒業年「R3. 3月卒」における確定値は令和3年3月卒業者の令和3年3月末現在調査における各項目の値)

# 令和4年3月新規大学等卒業者の就職内定状況

令和3年12月末現在  
秋田労働局職業安定部

区分	年度	卒業 予定者数 (人)	就職希望者数 (人)			県内就職 希望割合 ②/①(%)	就職内定者数 (人)			就職未内定者数(人)			県内就職 内定割合 ⑤/④(%)	就職内定率 (%)		
			①計	②県内	③県外		④計	⑤県内	⑥県外	計	県内	県外		計④/①	県内⑤/②	県外⑥/③
大学	R4. 3卒	2,088	1,511	556	955	36.8	1,371	496	875	140	60	80	36.2	90.7	89.2	91.6
	R3. 3卒	2,009	1,578	555	1,023	35.2	1,413	494	919	165	61	104	35.0	89.5	89.0	89.8
	対前年比	3.9%	▲ 4.2%	0.2%	▲ 6.6%	1.6pt	▲ 3.0%	0.4%	▲ 4.8%	▲ 15.2%	▲ 1.6%	▲ 23.1%	1.2pt	1.2pt	0.2pt	1.8pt
短大	R4. 3卒	267	235	216	19	91.9	193	176	17	42	40	2	91.2	82.1	81.5	89.5
	R3. 3卒	285	262	223	39	85.1	214	182	32	48	41	7	85.0	81.7	81.6	82.1
	対前年比	▲ 6.3%	▲ 10.3%	▲ 3.1%	▲ 51.3%	6.8pt	▲ 9.8%	▲ 3.3%	▲ 46.9%	▲ 12.5%	▲ 2.4%	▲ 71.4%	6.2pt	0.4pt	▲ 0.1pt	7.4pt
高専	R4. 3卒	150	87	18	69	20.7	84	17	67	3	1	2	20.2	96.6	94.4	97.1
	R3. 3卒	143	98	14	84	14.3	98	14	84	0	0	0	14.3	100.0	100.0	100.0
	対前年比	4.9%	▲ 11.2%	28.6%	▲ 17.9%	6.4pt	▲ 14.3%	21.4%	▲ 20.2%	—	—	—	5.9pt	▲ 3.4pt	▲ 5.6pt	▲ 2.9pt
専修	R4. 3卒	384	305	249	56	81.6	256	209	47	49	40	9	81.6	83.9	83.9	83.9
	R3. 3卒	339	286	231	55	80.8	232	190	42	54	41	13	81.9	81.1	82.3	76.4
	対前年比	13.3%	6.6%	7.8%	1.8%	0.8pt	10.3%	10.0%	11.9%	▲ 9.3%	▲ 2.4%	▲ 30.8%	▲ 0.3pt	2.8pt	1.6pt	7.5pt
計	R4. 3卒	2,889	2,138	1,039	1,099	48.6	1,904	898	1,006	234	141	93	47.2	89.1	86.4	91.5
	R3. 3卒	2,776	2,224	1,023	1,201	46.0	1,957	880	1,077	267	143	124	45.0	88.0	86.0	89.7
	対前年比	4.1%	▲ 3.9%	1.6%	▲ 8.5%	2.6pt	▲ 2.7%	2.0%	▲ 6.6%	▲ 12.4%	▲ 1.4%	▲ 25.0%	2.2pt	1.1pt	0.4pt	1.8pt

※大学等の報告に基づいて秋田労働局が取りまとめたもの。