



秋田労働局発表  
令和4年2月2日(水)

【照会先】  
秋田労働局職業安定部職業安定課  
課長 片岡 浩成  
若年者対策主任 村上 美貴  
(電話)018(883)0006  
【次回公表予定日 令和4年3月1日(火)】

報道関係者 各位

## 令和4年3月新規高校卒業生職業紹介状況 [令和3年12月末現在]

秋田労働局では、令和3年12月末現在における、令和4年3月新規高校卒業生の求人・求職状況をとりまとめました。

### 【概況】

・就職内定率は92.9%(前年同期比(※1)+1.1pt)、うち県内就職希望者の内定率は91.8%(前年同期比(※1)+1.4pt)となった。

・**県内就職希望割合は、12月末現在では過去最高(※2)の80.5%となった。**

(※1)令和2年度の採用選考開始日等は1ヶ月後ろ倒しになっている。(例年の選考及び内定開始日は9月16日～、令和2年度の選考及び内定開始日は10月16日～)

(※2)数値が確認できる平成元年3月卒以降を基準に表現している。

○ **就職希望者数** 1,746人(前年同期比 ▲100人、▲5.4%)

うち県内就職希望者数 1,406人(同 +16人、+1.2%) **県内就職希望割合 80.5%(同 +5.2pt)**

うち県外就職希望者数 340人(同 ▲116人、▲25.4%)

(参考)高校3年生の生徒数(卒業予定者) 7,424人(前年比 ▲305人、▲3.9%)

○ **就職内定者数** 1,622人(前年同期比 ▲72人、▲4.3%) 就職内定率 92.9%(同 +1.1pt)

うち県内 1,291人(同 +34人、+2.7%) うち県内就職希望者の内定率 91.8%(同 +1.4pt)

うち県外 331人(同 ▲106人、▲24.3%) うち県外就職希望者の内定率 97.4%(同 +1.6pt)

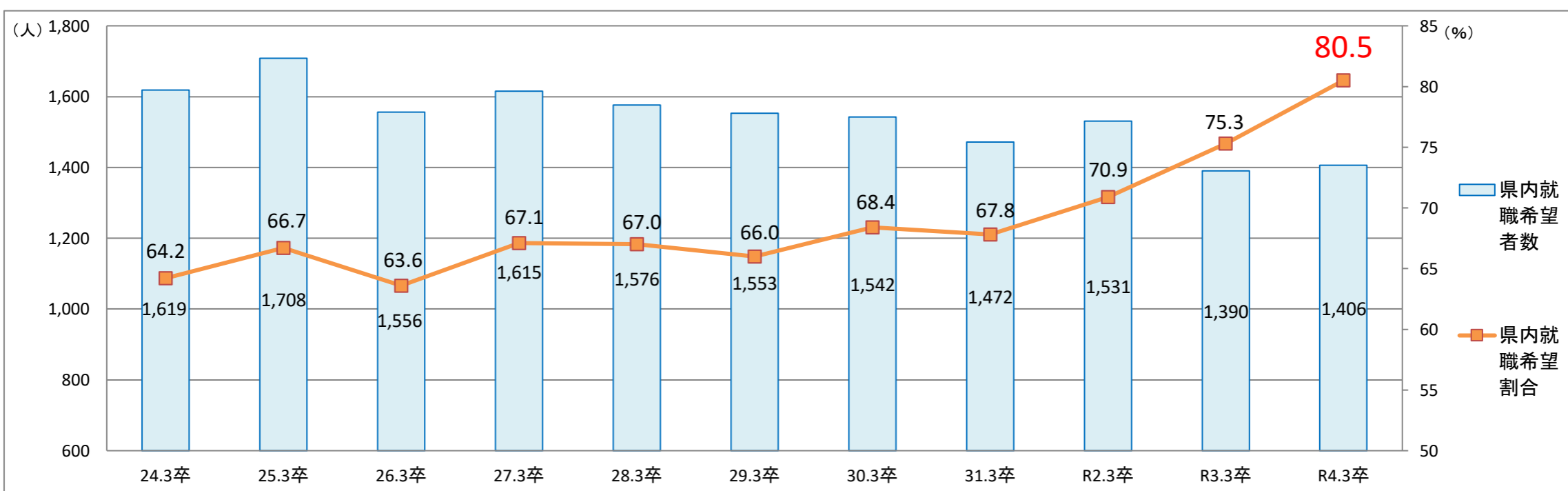
(※)令和2年度の採用選考開始日等は1ヶ月後ろ倒しとなった(令和2年度の選考及び内定開始日は10月16日～)。

○ **就職未内定者数** 124人(前年同期比 ▲28人、▲18.4%)

うち県内 115人(同 ▲18人、▲13.5%)

うち県外 9人(同 ▲10人、▲52.6%)

### 1. 県内就職希望割合と県内就職希望者数の推移 (※各年12月末現在)

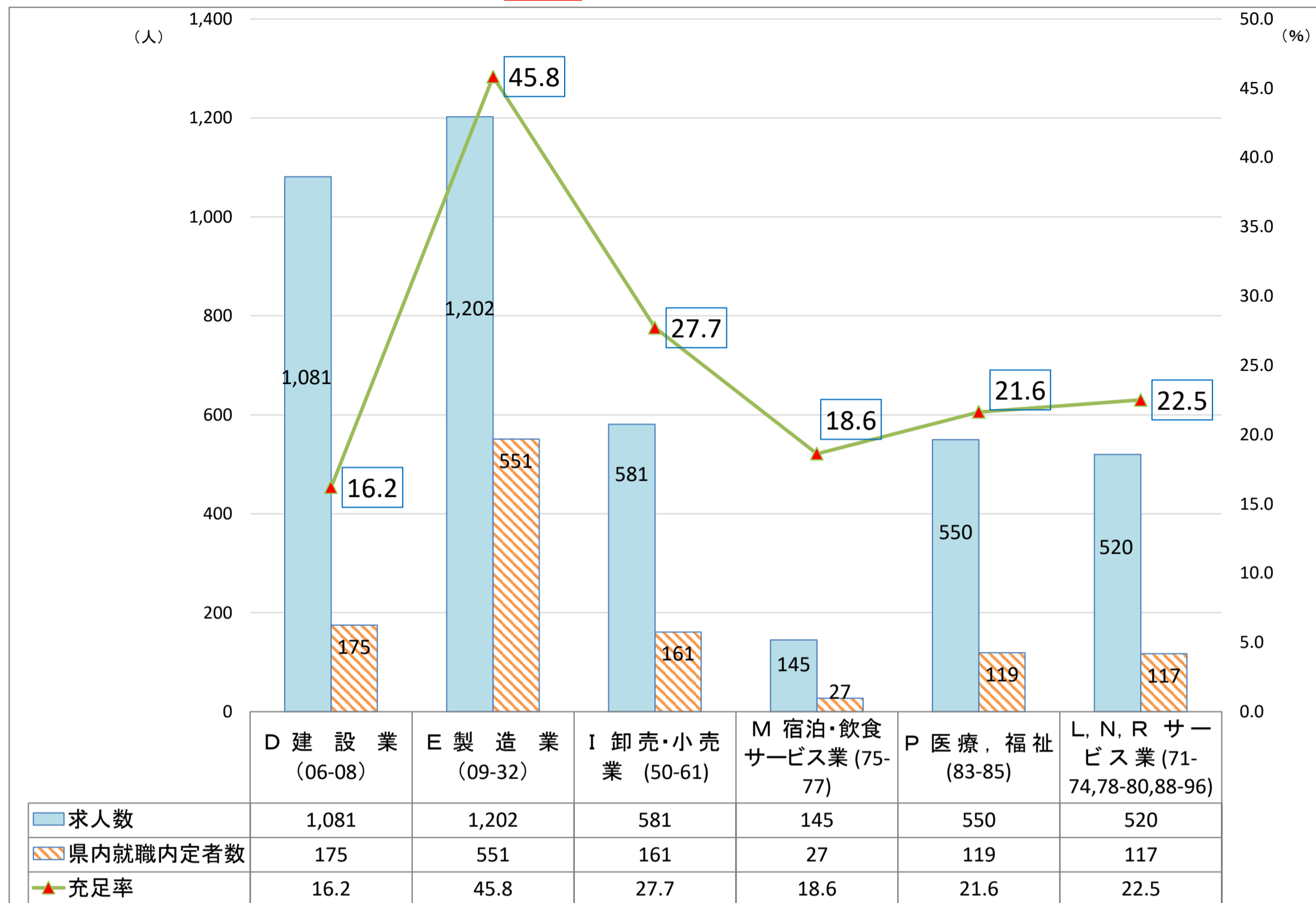


### 2. 求人・求職の状況

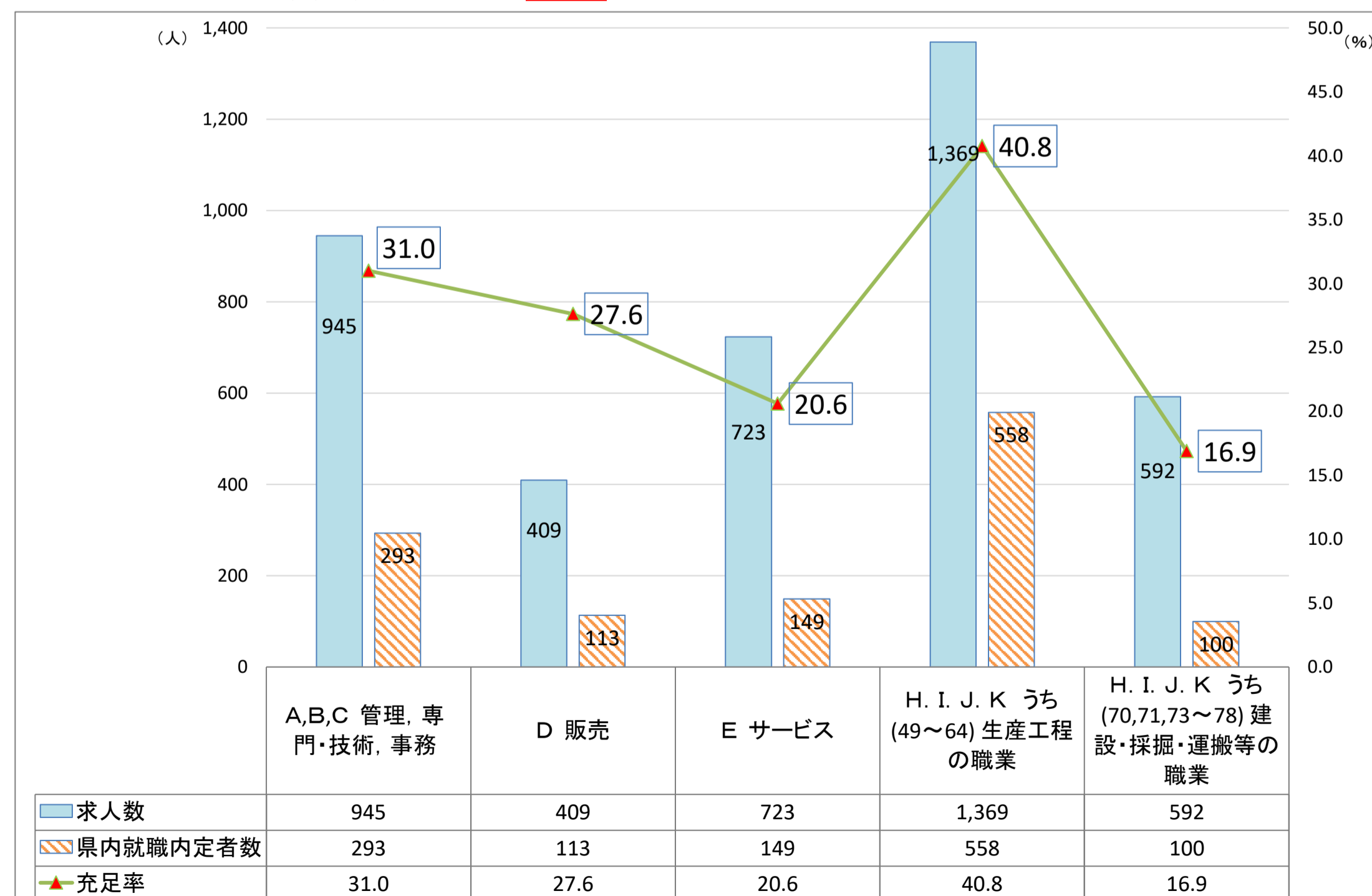
	就職希望者数(人)			内定者数(人)			県内就職希望者の内定率(%)	県内求人数(人)	県内求人倍率(倍)	県内就職希望者における未内定者数(人)
	全体	うち県内	うち県外	全体	うち県内	うち県外				
R4年3月卒	1,746	1,406	340	1,622	1,291	331	91.8	4,529	3.22	115
R3年3月卒	1,846	1,390	456	1,694	1,257	437	90.4	4,172	3.00	133
増減(人)	▲ 100	16	▲ 116	▲ 72	34	▲ 106		357		▲ 18
対前年比	▲ 5.4%	1.2%	▲ 25.4%	▲ 4.3%	2.7%	▲ 24.3%	1.4pt	8.6%	0.22pt	▲ 13.5%

※当該調査は各ハローワークの集計であり、公務員・縁故就職が除外される点で、文部科学省調査とは範囲が異なる。

### 3.主な県内求人における内定・充足状況(主な産業別)

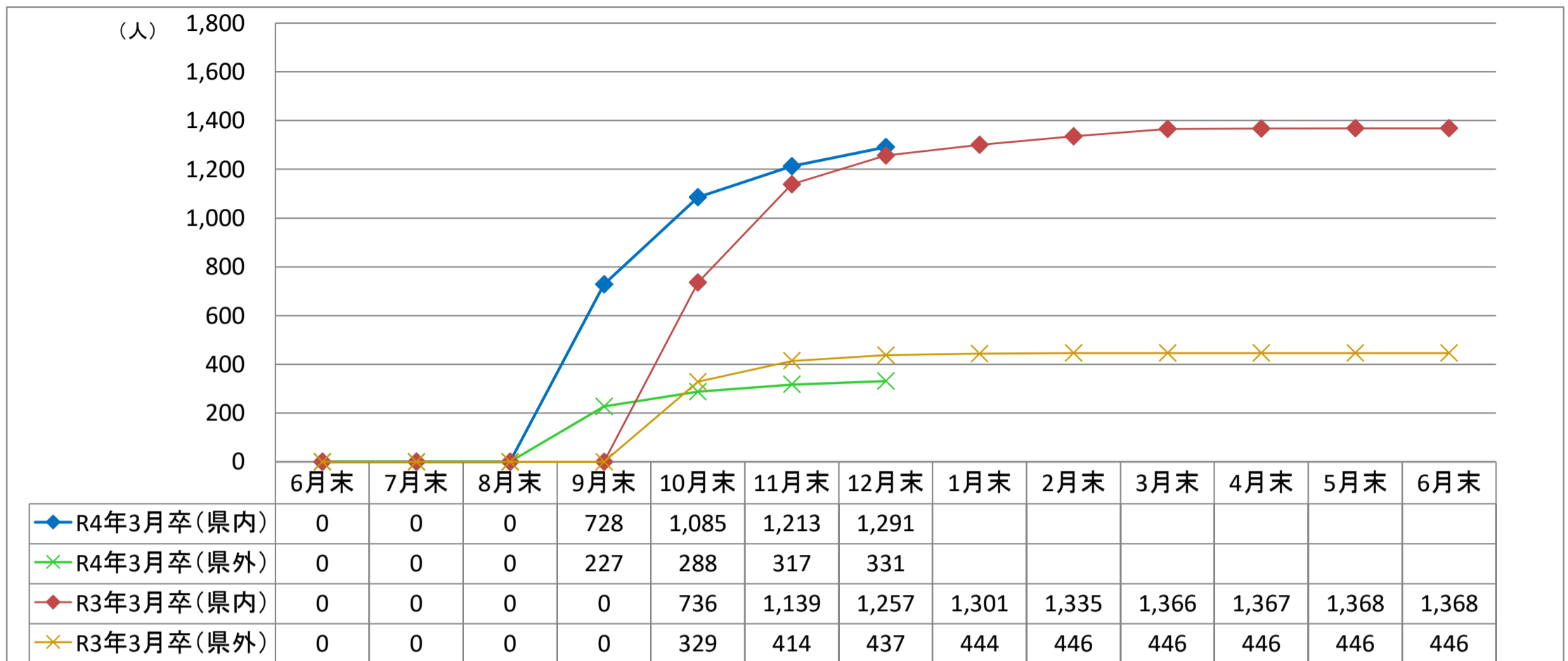


### 4.主な県内求人における決定・充足状況(主な職業別)

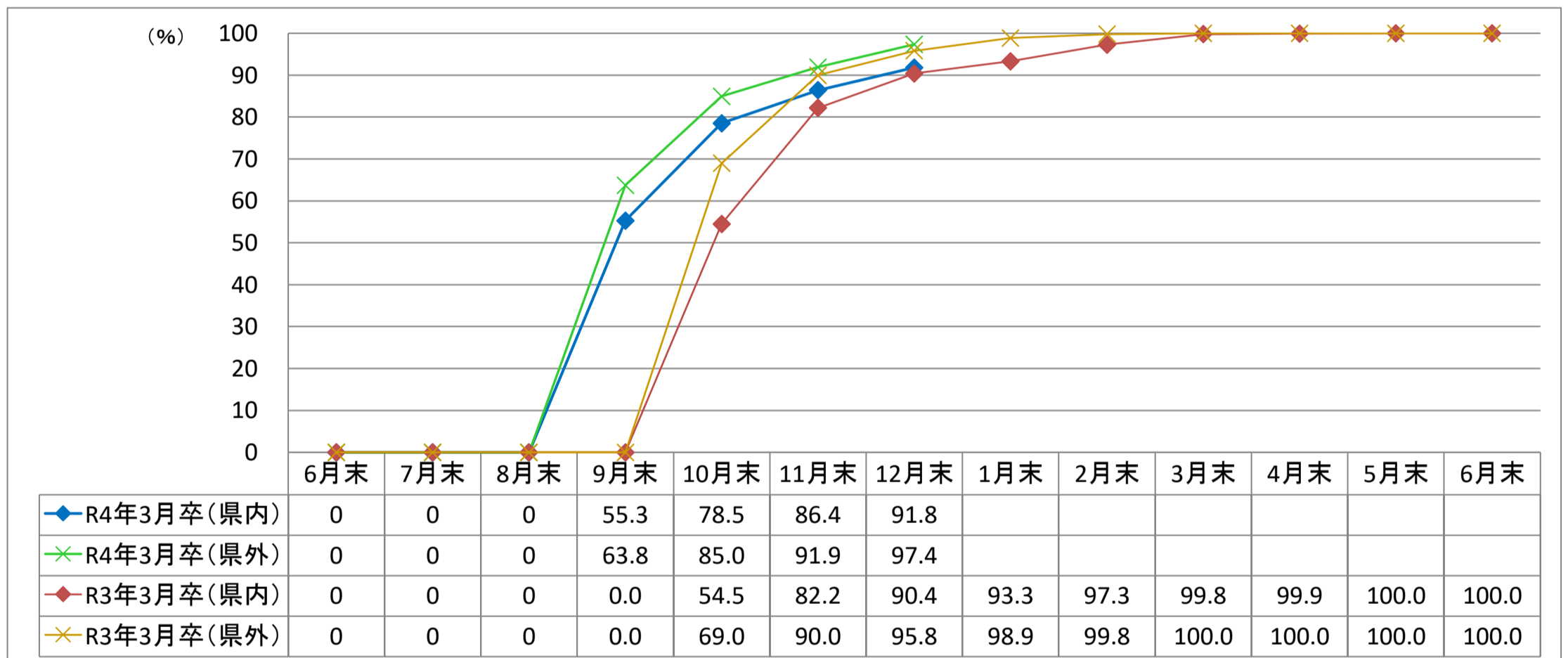


## 5.年度内の各種データ推移

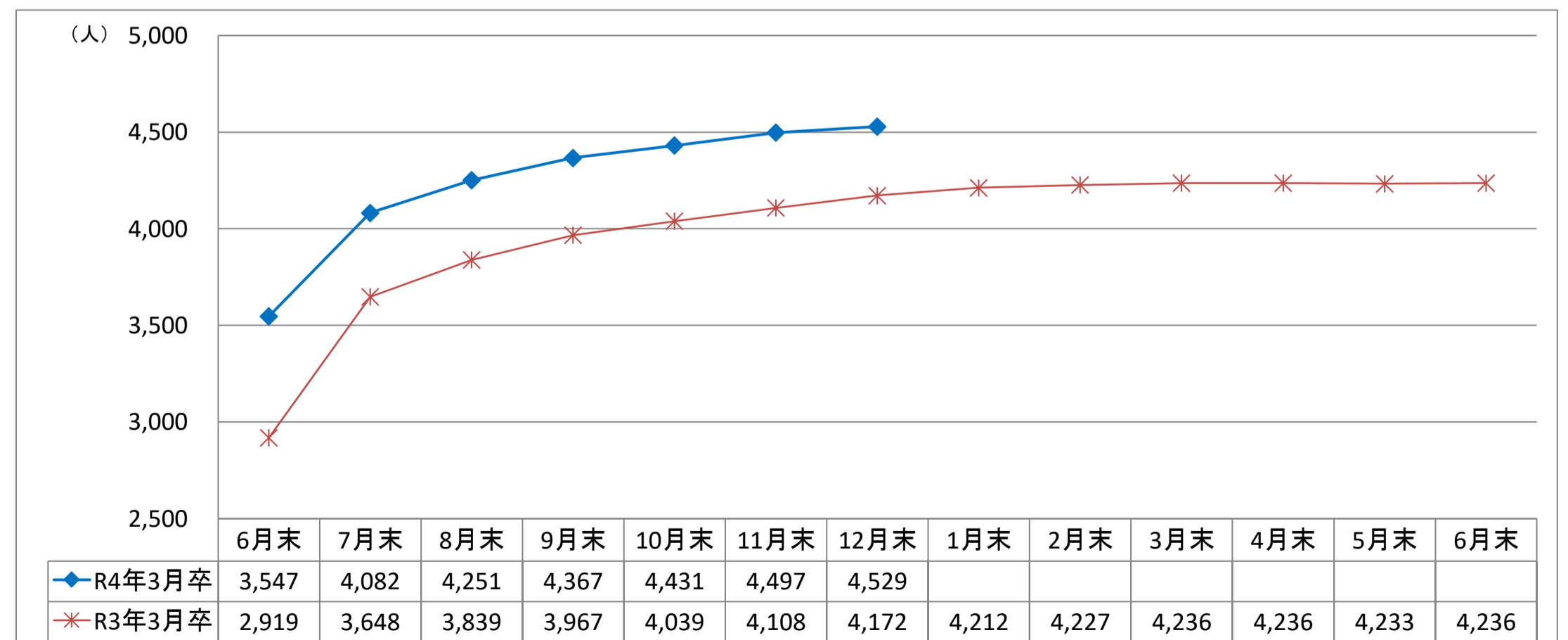
### (1) 内定者の推移



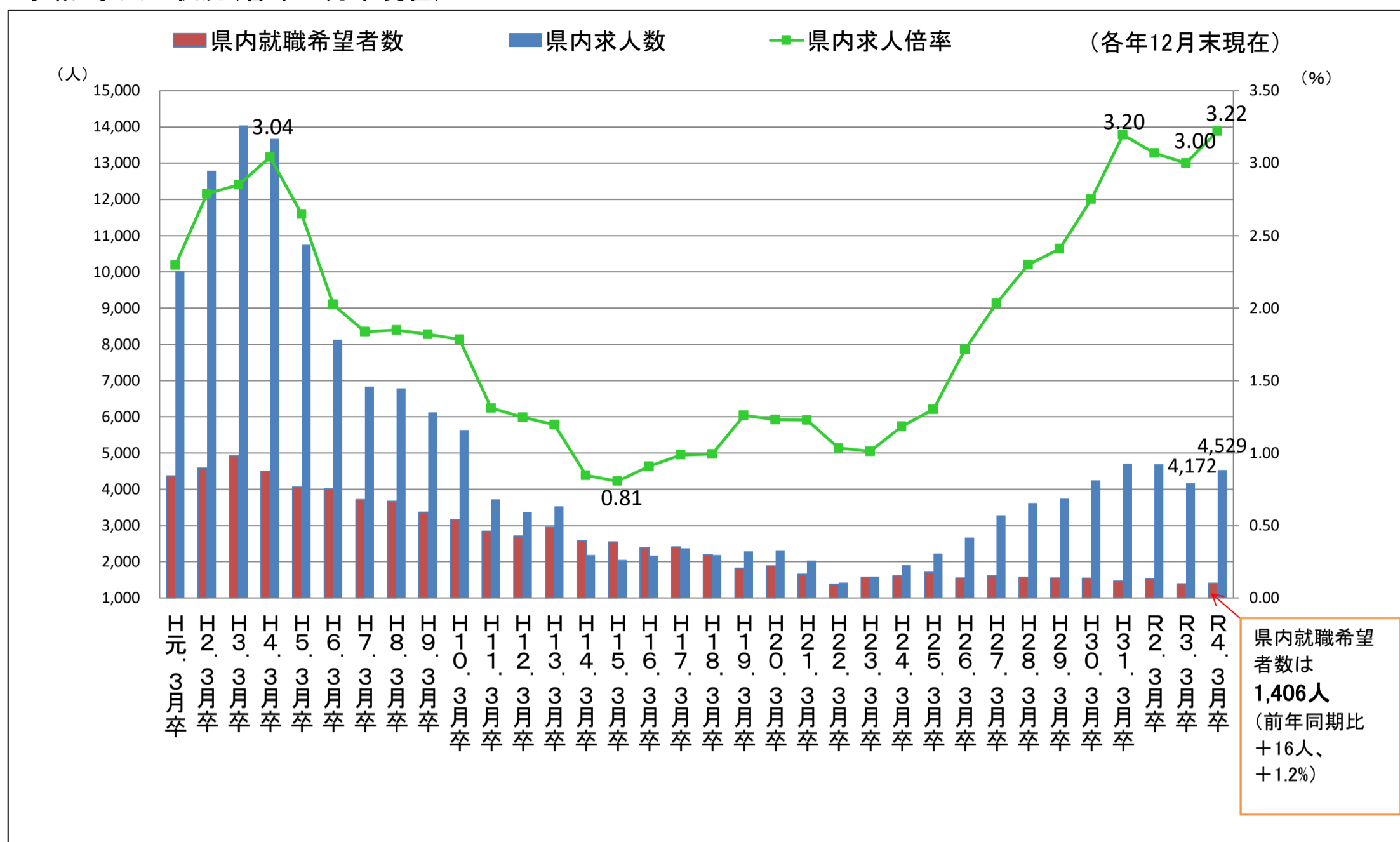
### (2) 内定率の推移



### (3) 求人数の推移



### 6.求職・求人の状況(各年12月末現在)

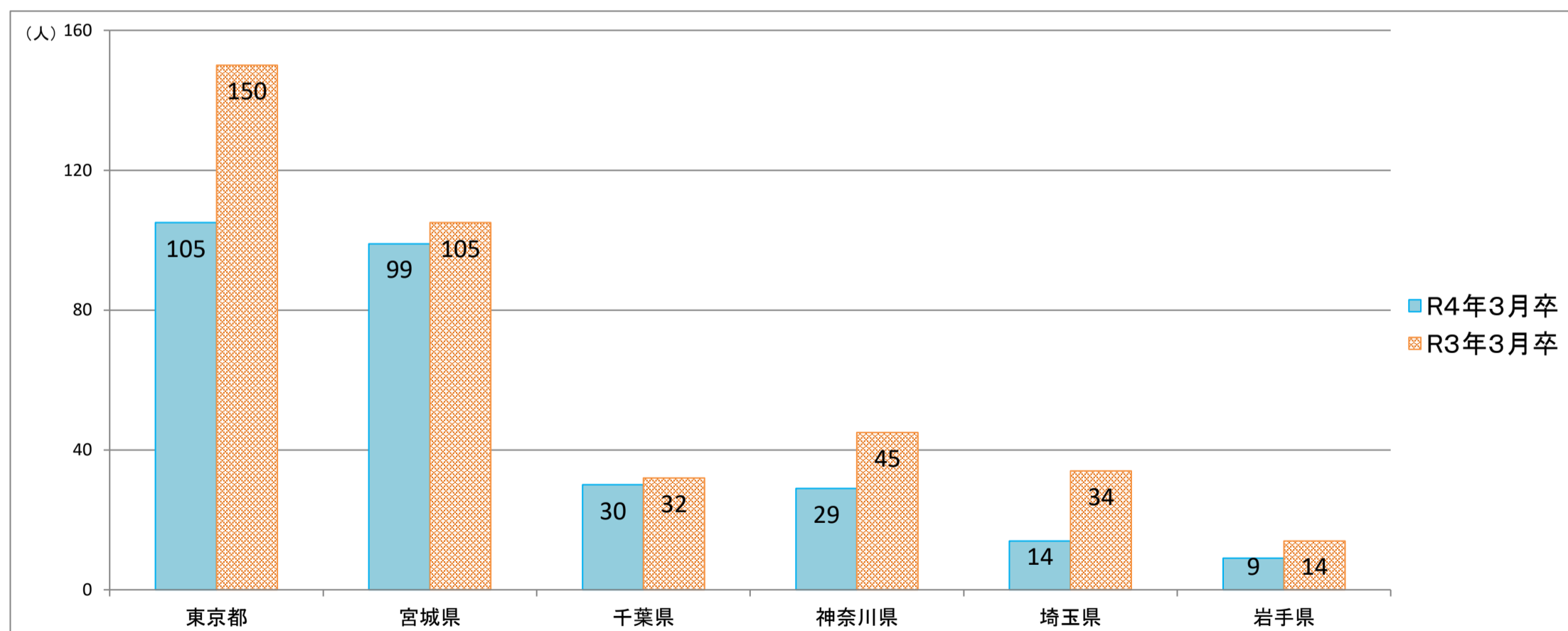


※ 昭和63年3月卒業者以前は7月1日求人受理開始

※ 平成元年3月卒業者(H元. 3月卒)～平成29年3月卒業者(H29. 3月卒)は6月20日求人受理開始

※ 平成30年3月卒業者(H30. 3月卒)以降は6月1日求人受理開始

### 7.県外就職内定者における主な就職先都道府県一覧



	東京都	宮城県	千葉県	神奈川県	埼玉県	岩手県
R4年3月卒	105	99	30	29	14	9
R3年3月卒	150	105	32	45	34	14

※ 令和2年度の採用選考開始日等は1ヶ月後ろ倒しとなった(令和2年度の選考及び内定開始日は10月16日～)。

# 令和4年3月新規高校卒業者職業紹介状況

## 付属資料

(令和3年12月)

秋田労働局職業安定部

職業安定課

# 新規高卒者 産業・職業別 県内求人受理状況

(令和3年12月末現在)

項目		事業所数			求人数		
		R4.3卒	R3.3卒	増減率(%)	R4.3卒	R3.3卒	増減率(%)
産業別	A・B 農・林・漁業 (01-04)	46	44	4.5	93	90	3.3
	C 鉱業・採石・砂利採取業 (05)	7	8	▲ 12.5	14	19	▲ 26.3
	D 建設業 (06-08)	416	394	5.6	1,081	1,054	2.6
	E 製造業 (09-32)	280	251	11.6	1,202	989	21.5
	F 電気・ガス・熱供給・水道業 (33-36)	5	2	150.0	16	9	77.8
	G 情報通信業 (37-41)	7	6	16.7	18	17	5.9
	H 運輸・郵便業 (42-49)	30	25	20.0	126	114	10.5
	I 卸売・小売業 (50-61)	144	135	6.7	581	533	9.0
	J 金融・保険業 (62-67)	7	6	16.7	21	20	5.0
	K 不動産・物品賃貸業 (68-70)	11	11	0.0	55	47	17.0
	M 宿泊・飲食サービス業 (75-77)	42	34	23.5	145	141	2.8
	P 医療, 福祉 (83-85)	191	186	2.7	550	542	1.5
	O 教育, 学習支援業 (81, 82)	3	2	50.0	5	3	66.7
	Q 複合サービス業 (86, 87)	19	19	0.0	100	78	28.2
	L, N, R サービス業 (71-74, 78-80, 88-96)	161	141	14.2	520	515	1.0
S, T 公務・その他 (97-99)	1	1	0.0	2	1	100.0	
職業別	A, B, C 管理, 専門・技術, 事務				945	840	12.5
	D 販売				409	406	0.7
	E サービス				723	730	▲ 1.0
	H, I, J, K 生産工程, 輸送・機械運転, 建設, 運搬等の職業				2,257	1,978	14.1
	(49~64) 生産工程の職業				1,369	1,176	16.4
	(65~68) 輸送の職業				42	50	▲ 16.0
	(69, 72) 定置・建設機械運転, 電気工事の職業				254	243	4.5
	(70, 71, 73~78) 建設・採掘・運搬等の職業				592	509	16.3
	上記以外の職業 (F, G)				195	218	▲ 10.6
合計		1,370	1,265	8.3	4,529	4,172	8.6

新規高卒者 安定所別 県内求人受理状況

(令和3年12月末現在)

		秋田	本荘	小計	能代	大館	鹿角	小計	大曲	横手	湯沢	小計	合計	
事業所数	R4.3卒	532	118	650	130	132	88	350	188	97	85	370	1,370	
	R3.3卒	469	107	576	104	140	82	326	184	96	83	363	1,265	
	増 %	13.4	10.3	12.8	25.0	▲ 5.7	7.3	7.4	2.2	1.0	2.4	1.9	8.3	
	減 所数	63	11	74	26	▲ 8	6	24	4	1	2	7	105	
求人数	R4.3卒	1,719	477	2,196	375	605	210	1,190	549	355	239	1,143	4,529	
	R3.3卒	1,593	398	1,991	321	569	213	1,103	524	304	250	1,078	4,172	
	増 %	7.9	19.8	10.3	16.8	6.3	▲ 1.4	7.9	4.8	16.8	▲ 4.4	6.0	8.6	
	減 人員	126	79	205	54	36	▲ 3	87	25	51	▲ 11	65	357	
主な産業	うち 建設業	R4.3卒	387	92	479	113	106	55	274	191	74	63	328	1,081
		R3.3卒	383	75	458	91	121	64	276	182	69	69	320	1,054
		増 %	1.0	22.7	4.6	24.2	▲ 12.4	▲ 14.1	▲ 0.7	4.9	7.2	▲ 8.7	2.5	2.6
		減 人員	4	17	21	22	▲ 15	▲ 9	▲ 2	9	5	▲ 6	8	27
	うち 製造業	R4.3卒	204	280	484	80	241	65	386	122	109	101	332	1,202
		R3.3卒	159	215	374	63	228	67	358	105	78	74	257	989
		増 %	28.3	30.2	29.4	27.0	5.7	▲ 3.0	7.8	16.2	39.7	36.5	29.2	21.5
		減 人員	45	65	110	17	13	▲ 2	28	17	31	27	75	213
	うち 卸売・小売業	R4.3卒	377	3	380	35	72	9	116	31	32	22	85	581
		R3.3卒	343	10	353	36	50	11	97	34	30	19	83	533
		増 %	9.9	▲ 70.0	7.6	▲ 2.8	44.0	▲ 18.2	19.6	▲ 8.8	6.7	15.8	2.4	9.0
		減 人員	34	▲ 7	27	▲ 1	22	▲ 2	19	▲ 3	2	3	2	48
	うち 宿泊・飲食サービス業	R4.3卒	94	5	99	1	14	14	29	14	3	0	17	145
		R3.3卒	62	1	63	0	17	25	42	26	4	6	36	141
		増 %	51.6	400.0	57.1	—	▲ 17.6	▲ 44.0	▲ 31.0	▲ 46.2	▲ 25.0	▲ 100.0	▲ 52.8	2.8
		減 人員	32	4	36	1	▲ 3	▲ 11	▲ 13	▲ 12	▲ 1	▲ 6	▲ 19	4
	うち 医療、福祉	R4.3卒	220	34	254	60	68	30	158	80	38	20	138	550
		R3.3卒	207	47	254	53	74	25	152	76	38	22	136	542
		増 %	6.3	▲ 27.7	0.0	13.2	▲ 8.1	20.0	3.9	5.3	0.0	▲ 9.1	1.5	1.5
		減 人員	13	▲ 13	0	7	▲ 6	5	6	4	0	▲ 2	2	8
	うち サービス業	R4.3卒	272	41	313	29	31	9	69	57	66	15	138	520
		R3.3卒	275	33	308	26	35	4	65	58	47	37	142	515
		増 %	▲ 1.1	24.2	1.6	11.5	▲ 11.4	125.0	6.2	▲ 1.7	40.4	▲ 59.5	▲ 2.8	1.0
		減 人員	▲ 3	8	5	3	▲ 4	5	4	▲ 1	19	▲ 22	▲ 4	5
主な職業	うち 管理 専門・技術 事務	R4.3卒	333	80	413	97	107	34	238	104	128	62	294	945
		R3.3卒	311	57	368	74	92	43	209	118	94	51	263	840
		増 %	7.1	40.4	12.2	31.1	16.3	▲ 20.9	13.9	▲ 11.9	36.2	21.6	11.8	12.5
		減 人員	22	23	45	23	15	▲ 9	29	▲ 14	34	11	31	105
	うち 販売	R4.3卒	248	1	249	28	60	5	93	23	24	20	67	409
		R3.3卒	262	4	266	36	30	7	73	32	23	12	67	406
		増 %	▲ 5.3	▲ 75.0	▲ 6.4	▲ 22.2	100.0	▲ 28.6	27.4	▲ 28.1	4.3	66.7	0.0	0.7
		減 人員	▲ 14	▲ 3	▲ 17	▲ 8	30	▲ 2	20	▲ 9	1	8	0	3
	うち サービス	R4.3卒	330	42	372	59	81	42	182	111	34	24	169	723
		R3.3卒	294	51	345	54	101	46	201	119	36	29	184	730
		増 %	12.2	▲ 17.6	7.8	9.3	▲ 19.8	▲ 8.7	▲ 9.5	▲ 6.7	▲ 5.6	▲ 17.2	▲ 8.2	▲ 1.0
		減 人員	36	▲ 9	27	5	▲ 20	▲ 4	▲ 19	▲ 8	▲ 2	▲ 5	▲ 15	▲ 7
	うち 生産工程の職業	R4.3卒	360	273	633	82	257	62	401	143	106	86	335	1,369
		R3.3卒	306	224	530	67	236	62	365	114	89	78	281	1,176
		増 %	17.6	21.9	19.4	22.4	8.9	0.0	9.9	25.4	19.1	10.3	19.2	16.4
		減 人員	54	49	103	15	21	0	36	29	17	8	54	193
	うち 建設・採掘・運搬等の職業	R4.3卒	262	51	313	51	43	33	127	95	24	33	152	592
		R3.3卒	228	38	266	30	34	33	97	79	28	39	146	509
		増 %	14.9	34.2	17.7	70.0	26.5	0.0	30.9	20.3	▲ 14.3	▲ 15.4	4.1	16.3
		減 人員	34	13	47	21	9	0	30	16	▲ 4	▲ 6	6	83

# 新規高卒者 就職内定・決定状況一覧（産業・職業別）

（令和3年12月末現在）

項目 産業・職業・規模別		県内就職内定・決定者数								
					うち男子			うち女子		
		R4.3卒	R3.3卒	増減(%)	R4.3卒	R3.3卒	増減(%)	R4.3卒	R3.3卒	増減(%)
産 業 別	A・B 農・林・漁業 (01-04)	23	20	15.0	14	11	27.3	9	9	0.0
	C 鉱業・採石・砂利採取業 (05)	8	8	0.0	8	8	0.0	0	0	▲100.0
	D 建設業 (06-08)	175	149	17.4	155	124	25.0	20	25	▲20.0
	E 製造業 (09-32)	551	485	13.6	373	317	17.7	178	168	6.0
	F 電気・ガス・熱供給・水道業 (33-36)	10	12	▲16.7	10	12	▲16.7	0	0	▲100.0
	G 情報通信業 (37-41)	4	6	▲33.3	1	4	▲75.0	3	2	50.0
	H 運輸・郵便業 (42-49)	38	43	▲11.6	24	35	▲31.4	14	8	75.0
	I 卸売・小売業 (50-61)	161	197	▲18.3	80	80	0.0	81	117	▲30.8
	J 金融・保険業 (62-67)	8	8	0.0	1	1	0.0	7	7	0.0
	K 不動産・物品賃貸業 (68-70)	11	4	175.0	6	3	100.0	5	1	400.0
	M 飲食店、宿泊業 (75-77)	27	27	0.0	4	9	▲55.6	23	18	27.8
	P 医療、福祉 (83-85)	119	105	13.3	36	45	▲20.0	83	60	38.3
	O 教育、学習支援業 (81, 82)	3	1	200.0	2	1	100.0	1	0	—
	Q 複合サービス業 (86, 87)	34	44	▲22.7	19	18	5.6	15	26	▲42.3
	L, N, R サービス業 (71-74, 78-80, 88-96)	117	147	▲20.4	47	73	▲35.6	70	74	▲5.4
S, T 公務・その他 (97-99)	2	1	100.0	2	0	—	0	1	▲100.0	
職 業 別	A, B, C 管理、専門・技術、事務	293	288	1.7	152	132	15.2	141	156	▲9.6
	D 販売	113	141	▲19.9	52	56	▲7.1	61	85	▲28.2
	E サービス	149	148	0.7	43	60	▲28.3	106	88	20.5
	H, I, J, K 生産工程、輸送・機械運転、建設、運搬等の職業	711	658	8.1	517	480	7.7	194	178	9.0
	(49~64) 生産工程の職業	558	508	9.8	390	354	10.2	168	154	9.1
	(65~68) 輸送の職業	11	21	▲47.6	9	17	▲47.1	2	4	▲50.0
	(69, 72) 定置・建設機械運転、電気工事の職業	42	43	▲2.3	40	42	▲4.8	2	1	100.0
	(70, 71, 73~78) 建設・採掘・運搬等の職業	100	86	16.3	78	67	16.4	22	19	15.8
上記以外の職業 (F, G)	25	22	13.6	18	13	38.5	7	9	▲22.2	
合 計	1,291	1,257	2.7	782	741	5.5	509	516	▲1.4	

※ 令和2年度の採用選考開始日等は1ヶ月後ろ倒しとなった（令和2年度の選考及び内定開始日は10月16日～）。



# 新規高卒者 就職内定・決定状況一覧（産業・職業別）

（令和3年12月末現在）

項目 産業・職業・規模別		県外就職内定・決定者数								
					うち男子			うち女子		
		R4.3卒	R3.3卒	増減(%)	R4.3卒	R3.3卒	増減(%)	R4.3卒	R3.3卒	増減(%)
産業別	A・B 農・林・漁業 (01-04)	3	2	50.0	1	0	—	2	2	0.0
	C 鉱業・採石・砂利採取業 (05-09)	0	2	▲100.0	0	2	▲100.0	0	0	0.0
	D 建設業 (06-08)	49	76	▲35.5	45	71	▲36.6	4	5	▲20.0
	E 製造業 (09-32)	96	146	▲34.2	67	95	▲29.5	29	51	▲43.1
	F 電気・ガス・熱供給・水道業 (33-36)	21	20	5.0	17	19	▲10.5	4	1	300.0
	G 情報通信業 (37-41)	18	17	5.9	13	15	▲13.3	5	2	150.0
	H 運輸・郵便業 (42-43)	27	28	▲3.6	21	22	▲4.5	6	6	0.0
	I 卸売・小売業 (50-61)	35	40	▲12.5	8	14	▲42.9	27	26	3.8
	J 金融・保険業 (62-67)	2	1	100.0	0	0	0.0	2	1	100.0
	K 不動産・物品賃貸業 (68-70)	3	0	—	2	0	—	1	0	—
	M 飲食店、宿泊業 (75-77)	15	31	▲51.6	6	15	▲60.0	9	16	▲43.8
	P 医療、福祉 (83-85)	6	20	▲70.0	1	2	▲50.0	5	18	▲72.2
	O 教育、学習支援業 (81, 82)	1	0	—	1	0	—	0	0	▲100.0
	Q 複合サービス業 (86, 87)	3	2	50.0	0	0	▲100.0	3	2	50.0
L, N, R サービス業 (71-74, 78-80, 88-96)	51	52	▲1.9	34	31	9.7	17	21	▲19.0	
S, T 公務・その他 (97-99)	1	0	—	0	0	0.0	1	0	—	
職業別	A, B, C 管理、専門・技術、事務	114	142	▲19.7	79	97	▲18.6	35	45	▲22.2
	D 販売	38	29	31.0	10	9	11.1	28	20	40.0
	E サービス	32	59	▲45.8	14	25	▲44.0	18	34	▲47.1
	H, I, J, K 生産工程、輸送・機械運転、建設、運搬等の職業	138	197	▲29.9	108	150	▲28.0	30	47	▲36.2
	(49~64) 生産工程の職業	89	125	▲28.8	65	89	▲27.0	24	36	▲33.3
	(65~68) 輸送の職業	12	10	20.0	11	7	57.1	1	3	▲66.7
	(69, 72) 定置・建設機械運転、電気工事の職業	20	29	▲31.0	18	26	▲30.8	2	3	▲33.3
	(70, 71, 73~78) 建設・採掘・運搬等の職業	17	33	▲48.5	14	28	▲50.0	3	5	▲40.0
上記以外の職業 (F, G)	9	10	▲10.0	5	5	0.0	4	5	▲20.0	
合計	331	437	▲24.3	216	286	▲24.5	115	151	▲23.8	

※ 令和2年度の採用選考開始日等は1ヶ月後ろ倒しとなった（令和2年度の選考及び内定開始日は10月16日～）。

## 年度内の各種データ推移

項目		月	6月末	7月末	8月末	9月末	10月末	11月末	12月末	1月末	2月末	3月末	4月末	5月末	6月末		
県内	求人数	R4年3月卒	3,547	4,082	4,251	4,367	4,431	4,497	4,529								
		R3年3月卒	2,919	3,648	3,839	3,967	4,039	4,108	4,172	4,212	4,227	4,236	4,236	4,233	4,236		
	求職者数	R4年3月卒	1,319	1,319	1,319	1,317	1,382	1,404	1,406								
		R3年3月卒	1,355	1,355	1,355	1,317	1,350	1,386	1,390	1,394	1,372	1,369	1,368	1,368	1,368		
	内定(決定)者数	R4年3月卒	—	—	—	728	1,085	1,213	1,291								
		R3年3月卒	—	—	—	—	736	1,139	1,257	1,301	1,335	1,366	1,367	1,368	1,368		
	未内定(未決定)者数	R4年3月卒	1,319	1,319	1,319	589	297	191	115								
		R3年3月卒	1,355	1,355	1,355	1,317	614	247	133	93	37	3	1	0	0		
	内定(決定)率	R4年3月卒	—	—	—	55.3	78.5	86.4	91.8								
		R3年3月卒	—	—	—	—	54.5	82.2	90.4	93.3	97.3	99.8	99.9	100.0	100.0		
	県外	求職者数	R4年3月卒	373	373	373	356	339	345	340							
			R3年3月卒	573	573	573	496	477	460	456	449	447	446	446	446	446	
内定(決定)者数		R4年3月卒	—	—	—	227	288	317	331								
		R3年3月卒	—	—	—	—	329	414	437	444	446	446	446	446	446		
未内定(未決定)者数		R4年3月卒	373	373	373	129	51	28	9								
		R3年3月卒	573	573	573	496	148	46	19	5	1	0	0	0	0		
内定(決定)率		R4年3月卒	—	—	—	63.8	85.0	91.9	97.4								
		R3年3月卒	—	—	—	—	69.0	90.0	95.8	98.9	99.8	100.0	100.0	100.0	100.0		
全体		求職者数	R4年3月卒	1,692	1,692	1,692	1,673	1,721	1,749	1,746							
			R3年3月卒	1,928	1,928	1,928	1,813	1,827	1,846	1,846	1,843	1,819	1,815	1,814	1,814	1,814	
		内定(決定)者数	R4年3月卒	—	—	—	955	1,373	1,530	1,622							
			R3年3月卒	—	—	—	—	1,065	1,553	1,694	1,745	1,781	1,812	1,813	1,814	1,814	
	未内定(未決定)者数	R4年3月卒	1,692	1,692	1,692	718	348	219	124								
		R3年3月卒	1,928	1,928	1,928	1,813	762	293	152	98	38	3	1	0	0		
	内定(決定)率	R4年3月卒	—	—	—	57.1	79.8	87.5	92.9								
		R3年3月卒	—	—	—	—	58.3	84.1	91.8	94.7	97.9	99.8	99.9	100.0	100.0		

※ 令和2年度の採用選考開始日等は1ヶ月後ろ倒しとなった(令和2年度の選考及び内定開始日は10月16日～)。

# 新規高卒者 求職、就職内定・決定状況一覧（安定所別）

（令和3年12月末現在）

項目	区分	求 職									内 定 ・ 決 定									未内定・未決定			② ① 希望率 (%)	⑤ 県内就職 率 (%)	⑥ 内定・決 定率 (%)	⑦ 内定・決 定率 (%)	⑧ 内定・決 定率 (%)
		計 ①	男	女	県内 計 ②	男	女	県外 計 ③	男	女	計 ④	男	女	県内 計 ⑤	男	女	県外 計 ⑥	男	女	計	県内	県外					
秋田	R4・3卒	549	331	218	456	268	188	93	63	30	487	298	189	396	235	161	91	63	28	62	60	2	83.1	81.3	86.8	97.8	88.7
	R3・3卒	610	384	226	486	293	193	124	91	33	533	334	199	422	250	172	111	84	27	77	64	13	79.7	79.2	86.8	89.5	87.4
本荘	R4・3卒	229	152	77	195	131	64	34	21	13	224	151	73	191	131	60	33	20	13	5	4	1	85.2	85.3	97.9	97.1	97.8
	R3・3卒	245	159	86	197	126	71	48	33	15	233	153	80	185	120	65	48	33	15	12	12	0	80.4	79.4	93.9	100.0	95.1
中央	R4・3卒	778	483	295	651	399	252	127	84	43	711	449	262	587	366	221	124	83	41	67	64	3	83.7	82.6	90.2	97.6	91.4
	R3・3卒	855	543	312	683	419	264	172	124	48	766	487	279	607	370	237	159	117	42	89	76	13	79.9	79.2	88.9	92.4	89.6
	増減 (%)	▲9.0	▲11.0	▲5.4	▲4.7	▲4.8	▲4.5	▲26.2	▲32.3	▲10.4	▲7.2	▲7.8	▲6.1	▲3.3	▲1.1	▲6.8	▲22.0	▲29.1	▲2.4	▲24.7	▲15.8	▲76.9	(ホ <sup>+</sup> イ <sup>+</sup> ) 3.8	(ホ <sup>+</sup> イ <sup>+</sup> ) 3.4	(ホ <sup>+</sup> イ <sup>+</sup> ) 1.3	(ホ <sup>+</sup> イ <sup>+</sup> ) 5.2	(ホ <sup>+</sup> イ <sup>+</sup> ) 1.8
能代	R4・3卒	149	92	57	102	64	38	47	28	19	139	87	52	93	59	34	46	28	18	10	9	1	68.5	66.9	91.2	97.9	93.3
	R3・3卒	152	93	59	104	63	41	48	30	18	142	86	56	96	57	39	46	29	17	10	8	2	68.4	67.6	92.3	95.8	93.4
大館	R4・3卒	226	120	106	179	93	86	47	27	20	215	113	102	168	86	82	47	27	20	11	11	0	79.2	78.1	93.9	100.0	95.1
	R3・3卒	229	131	98	175	97	78	54	34	20	215	121	94	161	87	74	54	34	20	14	14	0	76.4	74.9	92.0	100.0	93.9
鹿角	R4・3卒	73	47	26	57	38	19	16	9	7	73	47	26	57	38	19	16	9	7	0	0	0	78.1	78.1	100.0	100.0	100.0
	R3・3卒	72	38	34	46	30	16	26	8	18	69	35	34	44	28	16	25	7	18	3	2	1	63.9	63.8	95.7	96.2	95.8
県北	R4・3卒	448	259	189	338	195	143	110	64	46	427	247	180	318	183	135	109	64	45	21	20	1	75.4	74.5	94.1	99.1	95.3
	R3・3卒	453	262	191	325	190	135	128	72	56	426	242	184	301	172	129	125	70	55	27	24	3	71.7	70.7	92.6	97.7	94.0
	増減 (%)	▲1.1	▲1.1	▲1.0	4.0	2.6	5.9	▲14.1	▲11.1	▲17.9	0.2	2.1	▲2.2	5.6	6.4	4.7	▲12.8	▲8.6	▲18.2	▲22.2	▲16.7	▲66.7	(ホ <sup>+</sup> イ <sup>+</sup> ) 3.7	(ホ <sup>+</sup> イ <sup>+</sup> ) 3.8	(ホ <sup>+</sup> イ <sup>+</sup> ) 1.5	(ホ <sup>+</sup> イ <sup>+</sup> ) 1.4	(ホ <sup>+</sup> イ <sup>+</sup> ) 1.3
大曲	R4・3卒	242	157	85	195	119	76	47	38	9	226	148	78	182	113	69	44	35	9	16	13	3	80.6	80.5	93.3	93.6	93.4
	R3・3卒	268	163	105	206	120	86	62	43	19	248	152	96	187	110	77	61	42	19	20	19	1	76.9	75.4	90.8	98.4	92.5
横手	R4・3卒	171	99	72	130	76	54	41	23	18	160	92	68	121	70	51	39	22	17	11	9	2	76.0	75.6	93.1	95.1	93.6
	R3・3卒	164	99	65	103	59	44	61	40	21	153	92	61	94	54	40	59	38	21	11	9	2	62.8	61.4	91.3	96.7	93.3
湯沢	R4・3卒	107	68	39	92	56	36	15	12	3	98	62	36	83	50	33	15	12	3	9	9	0	86.0	84.7	90.2	100.0	91.6
	R3・3卒	106	59	47	73	40	33	33	19	14	101	54	47	68	35	33	33	19	14	5	5	0	68.9	67.3	93.2	100.0	95.3
県南	R4・3卒	520	324	196	417	251	166	103	73	30	484	302	182	386	233	153	98	69	29	36	31	5	80.2	79.8	92.6	95.1	93.1
	R3・3卒	538	321	217	382	219	163	156	102	54	502	298	204	349	199	150	153	99	54	36	33	3	71.0	69.5	91.4	98.1	93.3
	増減 (%)	▲3.3	0.9	▲9.7	9.2	14.6	1.8	▲34.0	▲28.4	▲44.4	▲3.6	1.3	▲10.8	10.6	17.1	2.0	▲35.9	▲30.3	▲46.3	0.0	▲6.1	66.7	(ホ <sup>+</sup> イ <sup>+</sup> ) 9.2	(ホ <sup>+</sup> イ <sup>+</sup> ) 10.3	(ホ <sup>+</sup> イ <sup>+</sup> ) 1.2	(ホ <sup>+</sup> イ <sup>+</sup> ) ▲3.0	(ホ <sup>+</sup> イ <sup>+</sup> ) ▲0.2
R4年3月卒 合計		1,746	1,066	680	1,406	845	561	340	221	119	1,622	998	624	1,291	782	509	331	216	115	124	115	9	80.5	79.6	91.8	97.4	92.9
R3年3月卒 合計		1,846	1,126	720	1,390	828	562	456	298	158	1,694	1,027	667	1,257	741	516	437	286	151	152	133	19	75.3	74.2	90.4	95.8	91.8
増減	(人)	▲100	▲60	▲40	16	17	▲1	▲116	▲77	▲39	▲72	▲29	▲43	34	41	▲7	▲106	▲70	▲36	▲28	▲18	▲10					
	(%)	▲5.4	▲5.3	▲5.6	1.2	2.1	▲0.2	▲25.4	▲25.8	▲24.7	▲4.3	▲2.8	▲6.4	2.7	5.5	▲1.4	▲24.3	▲24.5	▲23.8	▲18.4	▲13.5	▲52.6	(ホ <sup>+</sup> イ <sup>+</sup> ) 5.2	(ホ <sup>+</sup> イ <sup>+</sup> ) 5.4	(ホ <sup>+</sup> イ <sup>+</sup> ) 1.4	(ホ <sup>+</sup> イ <sup>+</sup> ) 1.6	(ホ <sup>+</sup> イ <sup>+</sup> ) 1.1

※ 令和2年度の採用選考開始日等は1ヶ月後ろ倒しとなった（令和2年度の選考及び内定開始日は10月16日～）。

## 求職・求人の状況(各年12月末現在)

卒業年	県内						県外				全体			
	就職希望者数(人)	求人数(人)	求人倍率(倍)	就職内定・決定者数(人)	就職未内定・未決定者数(人)	就職内定・決定率(%)	就職希望者数(人)	就職内定・決定者数(人)	就職未内定・未決定者数(人)	就職内定・決定率(%)	就職希望者数(人)	就職内定・決定者数(人)	就職未内定・未決定者数(人)	就職内定・決定率(%)
H元. 3月卒	4,367	10,029	2.30	3,831	536	87.7	2,920	2,812	108	96.3	7,287	6,643	644	91.2
H 2. 3月卒	4,588	12,792	2.79	4,276	312	93.2	2,611	2,541	70	97.3	7,199	6,817	382	94.7
H 3. 3月卒	4,925	14,044	2.85	4,614	311	93.7	2,591	2,536	55	97.9	7,516	7,150	366	95.1
H 4. 3月卒	4,496	13,678	3.04	4,152	344	92.3	2,508	2,439	69	97.2	7,004	6,591	413	94.1
H 5. 3月卒	4,059	10,748	2.65	3,563	496	87.8	2,163	2,067	96	95.6	6,222	5,630	592	90.5
H 6. 3月卒	4,013	8,124	2.02	3,441	572	85.7	1,772	1,692	80	95.5	5,785	5,133	652	88.7
H 7. 3月卒	3,718	6,828	1.84	3,159	559	85.0	1,513	1,436	77	94.9	5,231	4,595	636	87.8
H 8. 3月卒	3,668	6,782	1.85	3,027	641	82.5	1,267	1,163	104	91.8	4,935	4,190	745	84.9
H 9. 3月卒	3,365	6,122	1.82	2,795	570	83.1	1,212	1,118	94	92.2	4,577	3,913	664	85.5
H10. 3月卒	3,161	5,637	1.78	2,659	502	84.1	1,366	1,270	96	93.0	4,527	3,929	598	86.8
H11. 3月卒	2,845	3,726	1.31	2,069	776	72.7	1,285	1,109	176	86.3	4,130	3,178	952	76.9
H12. 3月卒	2,708	3,374	1.25	1,913	795	70.6	907	770	137	84.9	3,615	2,683	932	74.2
H13. 3月卒	2,950	3,528	1.20	2,188	762	74.2	937	836	101	89.2	3,887	3,024	863	77.8
H14. 3月卒	2,581	2,186	0.85	1,451	1,130	56.2	1,015	828	187	81.6	3,596	2,279	1,317	63.4
H15. 3月卒	2,542	2,048	0.81	1,315	1,227	51.7	983	824	159	83.8	3,525	2,139	1,386	60.7
H16. 3月卒	2,390	2,170	0.91	1,382	1,008	57.8	902	780	122	86.5	3,292	2,162	1,130	65.7
H17. 3月卒	2,405	2,375	0.99	1,632	773	67.9	926	845	81	91.3	3,331	2,477	854	74.4
H18. 3月卒	2,200	2,187	0.99	1,534	666	69.7	972	908	64	93.4	3,172	2,442	730	77.0
H19. 3月卒	1,817	2,291	1.26	1,388	429	76.4	1,186	1,127	59	95.0	3,003	2,515	488	83.7
H20. 3月卒	1,883	2,315	1.23	1,498	385	79.6	1,162	1,112	50	95.7	3,045	2,610	435	85.7
H21. 3月卒	1,653	2,028	1.23	1,299	354	78.6	1,287	1,237	50	96.1	2,940	2,536	404	86.3
H22. 3月卒	1,377	1,425	1.03	972	405	70.6	1,015	960	55	94.6	2,392	1,932	460	80.8
H23. 3月卒	1,567	1,586	1.01	1,200	367	76.6	932	869	63	93.2	2,499	2,069	430	82.8
H24. 3月卒	1,619	1,916	1.18	1,323	296	81.7	901	858	43	95.2	2,520	2,181	339	86.5
H25. 3月卒	1,708	2,222	1.30	1,402	306	82.1	854	817	37	95.7	2,562	2,219	343	86.6
H26. 3月卒	1,556	2,667	1.71	1,372	184	88.2	890	863	27	97.0	2,446	2,235	211	91.4
H27. 3月卒	1,615	3,281	2.03	1,461	154	90.5	793	781	12	98.5	2,408	2,242	166	93.1
H28. 3月卒	1,576	3,624	2.30	1,459	117	92.6	775	761	14	98.2	2,351	2,220	131	94.4
H29. 3月卒	1,553	3,742	2.41	1,445	108	93.0	800	789	11	98.6	2,353	2,234	119	94.9
H30. 3月卒	1,542	4,245	2.75	1,454	88	94.3	712	698	14	98.0	2,254	2,152	102	95.5
H31. 3月卒	1,472	4,705	3.20	1,354	118	92.0	699	692	7	99.0	2,171	2,046	125	94.2
R2. 3月卒	1,531	4,700	3.07	1,428	103	93.3	628	614	14	97.8	2,159	2,042	117	94.6
R3. 3月卒	1,390	4,172	3.00	1,257	133	90.4	456	437	19	95.8	1,846	1,694	152	91.8
R4. 3月卒	1,406	4,529	3.22	1,291	115	91.8	340	331	9	97.4	1,746	1,622	124	92.9

※ 昭和63年3月卒業者以前は7月1日求人受理開始

※ 平成元年3月卒業者(H元. 3月卒)～平成29年3月卒業者(H29. 3月卒)は6月20日求人受理開始

※ 平成30年3月卒業者(H30. 3月卒)以降は6月1日求人受理開始

※ 令和2年度の採用選考開始日等は1ヶ月後ろ倒しとなった(令和2年度の選考及び内定開始日は10月16日～)。

県内外への就職希望率・就職内定(決定)率の状況(各年12月末現在)

卒業年	県内				県外		
	就職希望者 全体に占める 県内就職希望割合 (最終値)(%)	就職内定・決定者 全体に占める 県内就職内定・決定割合 (最終値)(%)	【再掲】 (県内就職希望者の) 就職内定・決定率 (最終値)(%)	【再掲】 求人倍率 (最終値)(倍)	就職希望者 全体に占める 県外への就職希望割合 (最終値)(%)	就職内定・決定者 全体に占める 県外就職内定・決定割合 (最終値)(%)	【再掲】 (県外就職希望者の) 就職内定・決定率 (最終値)(%)
H元.3月卒	59.9 (60.0)	57.7 (60.0)	87.7 (100.0)	2.30 (2.42)	40.1 (40.0)	42.3 (40.0)	96.3 (100.0)
H2.3月卒	63.7 (64.1)	62.7 (64.1)	93.2 (100.0)	2.79 (2.82)	36.3 (35.9)	37.3 (35.9)	97.3 (100.0)
H3.3月卒	65.5 (65.3)	64.5 (65.3)	93.7 (100.0)	2.85 (2.86)	34.5 (34.7)	35.5 (34.7)	97.9 (100.0)
H4.3月卒	64.2 (64.1)	63.0 (64.1)	92.3 (100.0)	3.04 (3.11)	35.8 (35.9)	37.0 (35.9)	97.2 (100.0)
H5.3月卒	65.2 (65.0)	63.3 (65.0)	87.8 (100.0)	2.65 (2.80)	34.8 (35.0)	36.7 (35.0)	95.6 (100.0)
H6.3月卒	69.4 (68.8)	67.0 (68.8)	85.7 (100.0)	2.02 (2.18)	30.6 (31.2)	33.0 (31.2)	95.5 (100.0)
H7.3月卒	71.1 (70.4)	68.7 (70.4)	85.0 (100.0)	1.84 (2.04)	28.9 (29.6)	31.3 (29.6)	94.9 (100.0)
H8.3月卒	74.3 (73.9)	72.2 (73.9)	82.5 (100.0)	1.85 (2.06)	25.7 (26.1)	27.8 (26.1)	91.8 (100.0)
H9.3月卒	73.5 (73.1)	71.4 (73.1)	83.1 (100.0)	1.82 (2.03)	26.5 (26.9)	28.6 (26.9)	92.2 (100.0)
H10.3月卒	69.8 (69.3)	67.7 (69.3)	84.1 (100.0)	1.78 (1.95)	30.2 (30.7)	32.3 (30.7)	93.0 (100.0)
H11.3月卒	68.9 (68.8)	65.1 (68.6)	72.7 (99.5)	1.31 (1.60)	31.1 (31.3)	34.9 (31.4)	86.3 (100.0)
H12.3月卒	74.9 (74.6)	71.3 (74.4)	70.6 (98.3)	1.25 (1.58)	25.1 (25.4)	28.7 (25.6)	84.9 (99.4)
H13.3月卒	75.9 (74.8)	72.4 (74.7)	74.2 (99.2)	1.20 (1.51)	24.1 (25.2)	27.6 (25.3)	89.2 (100.0)
H14.3月卒	71.8 (71.0)	63.7 (70.4)	56.2 (95.8)	0.85 (1.27)	28.2 (29.0)	36.3 (29.6)	81.6 (98.8)
H15.3月卒	72.1 (69.7)	61.5 (69.2)	51.7 (97.1)	0.81 (1.30)	27.9 (30.3)	38.5 (30.8)	83.8 (99.5)
H16.3月卒	72.6 (70.5)	63.9 (70.4)	57.8 (99.0)	0.91 (1.35)	27.4 (29.5)	36.1 (29.6)	86.5 (99.8)
H17.3月卒	72.2 (71.1)	65.9 (71.0)	67.9 (99.7)	0.99 (1.31)	27.8 (28.9)	34.1 (29.0)	91.3 (99.8)
H18.3月卒	69.4 (67.1)	62.8 (67.0)	69.7 (99.7)	0.99 (1.37)	30.6 (32.9)	37.2 (33.0)	93.4 (100.0)
H19.3月卒	60.5 (58.8)	55.2 (58.7)	76.4 (99.6)	1.26 (1.52)	39.5 (41.2)	44.8 (41.3)	95.0 (100.0)
H20.3月卒	61.8 (59.6)	57.4 (59.5)	79.6 (99.8)	1.23 (1.46)	38.2 (40.4)	42.6 (40.5)	95.7 (100.0)
H21.3月卒	56.2 (53.7)	51.2 (53.2)	78.6 (98.2)	1.23 (1.44)	43.8 (46.3)	48.8 (46.8)	96.1 (100.0)
H22.3月卒	57.6 (56.2)	50.3 (55.8)	70.6 (98.2)	1.03 (1.35)	42.4 (43.8)	49.7 (44.2)	94.6 (99.6)
H23.3月卒	62.7 (62.9)	58.0 (62.6)	76.6 (98.5)	1.01 (1.20)	37.3 (37.1)	42.0 (37.4)	93.2 (99.9)
H24.3月卒	64.2 (63.7)	60.7 (63.6)	81.7 (99.8)	1.18 (1.36)	35.8 (36.3)	39.3 (36.4)	95.2 (99.9)
H25.3月卒	66.7 (65.8)	63.2 (65.8)	82.1 (99.9)	1.30 (1.53)	33.3 (34.2)	36.8 (34.2)	95.7 (100.0)
H26.3月卒	63.6 (63.4)	61.4 (63.3)	88.2 (99.7)	1.71 (1.84)	36.4 (36.6)	38.6 (36.7)	97.0 (100.0)
H27.3月卒	67.1 (66.9)	65.2 (66.9)	90.5 (99.7)	2.03 (2.10)	32.9 (33.1)	34.8 (33.1)	98.5 (99.9)
H28.3月卒	67.0 (66.7)	65.7 (66.7)	92.6 (100.0)	2.30 (2.38)	33.0 (33.3)	34.3 (33.3)	98.2 (100.0)
H29.3月卒	66.0 (66.0)	64.7 (66.0)	93.0 (99.9)	2.41 (2.47)	34.0 (34.0)	35.3 (34.0)	98.6 (100.0)
H30.3月卒	68.4 (68.5)	67.6 (68.5)	94.3 (100.0)	2.75 (2.80)	31.6 (31.5)	32.4 (31.5)	98.0 (100.0)
H31.3月卒	67.8 (67.4)	66.2 (67.4)	92.0 (100.0)	3.20 (3.28)	32.2 (32.6)	33.8 (32.6)	99.0 (100.0)
R2.3月卒	70.9 (70.6)	69.9 (70.6)	93.3 (100.0)	3.07 (3.13)	29.1 (29.4)	30.1 (29.4)	97.8 (100.0)
R3.3月卒	75.3 (75.4)	74.2 (75.4)	90.4 (100.0)	3.00 (3.10)	24.7 (24.6)	25.8 (24.6)	95.8 (100.0)
R4.3月卒	80.5 ( — )	79.6 ( — )	91.8 ( — )	3.22 ( — )	19.5 ( — )	20.4 ( — )	97.4 ( — )

※「県内(外)就職希望者」とは全求職者における県内(外)求職者の割合

※「最終値」は該当する卒業年における最終調査(卒業後の6月末現在調査)における各項目の値

(例:卒業年「R3.3月卒」における確定値は令和3年3月卒業者の令和3年6月末現在調査における各項目の値)

※ 令和2年度の採用選考開始日等は1ヶ月後ろ倒しとなった(令和2年度の選考及び内定開始日は10月16日～)。