

秋田労働局発表
令和4年1月4日(火)

【照会先】
秋田労働局職業安定部職業安定課
課長 片岡 浩成
若年者対策主任 村上 美貴
(電話)018(883)0006
【次回公表予定日 令和4年2月2日(水)】

報道関係者 各位

令和4年3月新規高校卒業者職業紹介状況 [令和3年11月末現在]

秋田労働局では、令和3年11月末現在における、令和4年3月新規高校卒業者の求人・求職状況をとりとめました。

【概況】

・就職内定率は87.5%(前年同期比(※1)+3.4pt)、うち県内就職希望者の内定率は86.4%(前年同期比(※1)+4.2pt)となった。

・**県内就職希望割合は、11月末現在では過去最高(※2)の80.3%となった。**

(※1)令和2年度の採用選考開始日等は1ヶ月後ろ倒しになっている。(例年の選考及び内定開始日は9月16日～、令和2年度の選考及び内定開始日は10月16日～)

(※2)数値が確認できる平成元年3月卒以降を基準に表現している。

○ **就職希望者数** 1,749人(前年同期比 ▲97人、▲5.3%)

うち県内就職希望者数 1,404人(同 +18人、+1.3%) **県内就職希望割合 80.3%(同 +5.2pt)**

うち県外就職希望者数 345人(同 ▲115人、▲25.0%)

(参考)高校3年生の生徒数(卒業予定者) 7,424人(前年比 ▲305人、▲3.9%)

○ **就職内定者数** 1,530人(前年同期比 ▲23人、▲1.5%) **就職内定率** 87.5%(同 +3.4pt)

うち県内 1,213人(同 +74人、+6.5%) **うち県内就職希望者の内定率** 86.4%(同 +4.2pt)

うち県外 317人(同 ▲97人、▲23.4%) **うち県外就職希望者の内定率** 91.9%(同 +1.9pt)

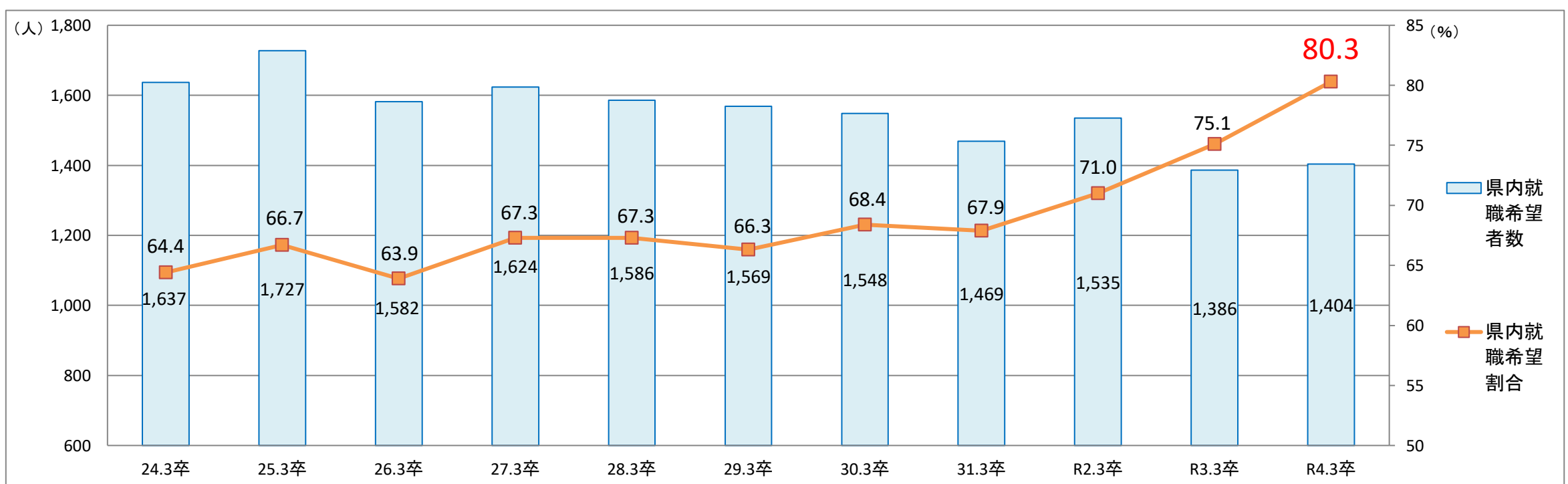
(※)令和2年度の採用選考開始日等は1ヶ月後ろ倒しとなった(令和2年度の選考及び内定開始日は10月16日～)。

○ **就職未内定者数** 219人(前年同期比 ▲74人、▲25.3%)

うち県内 191人(同 ▲56人、▲22.7%)

うち県外 28人(同 ▲18人、▲39.1%)

1. 県内就職希望割合と県内就職希望者数の推移 (※各年11月末現在)

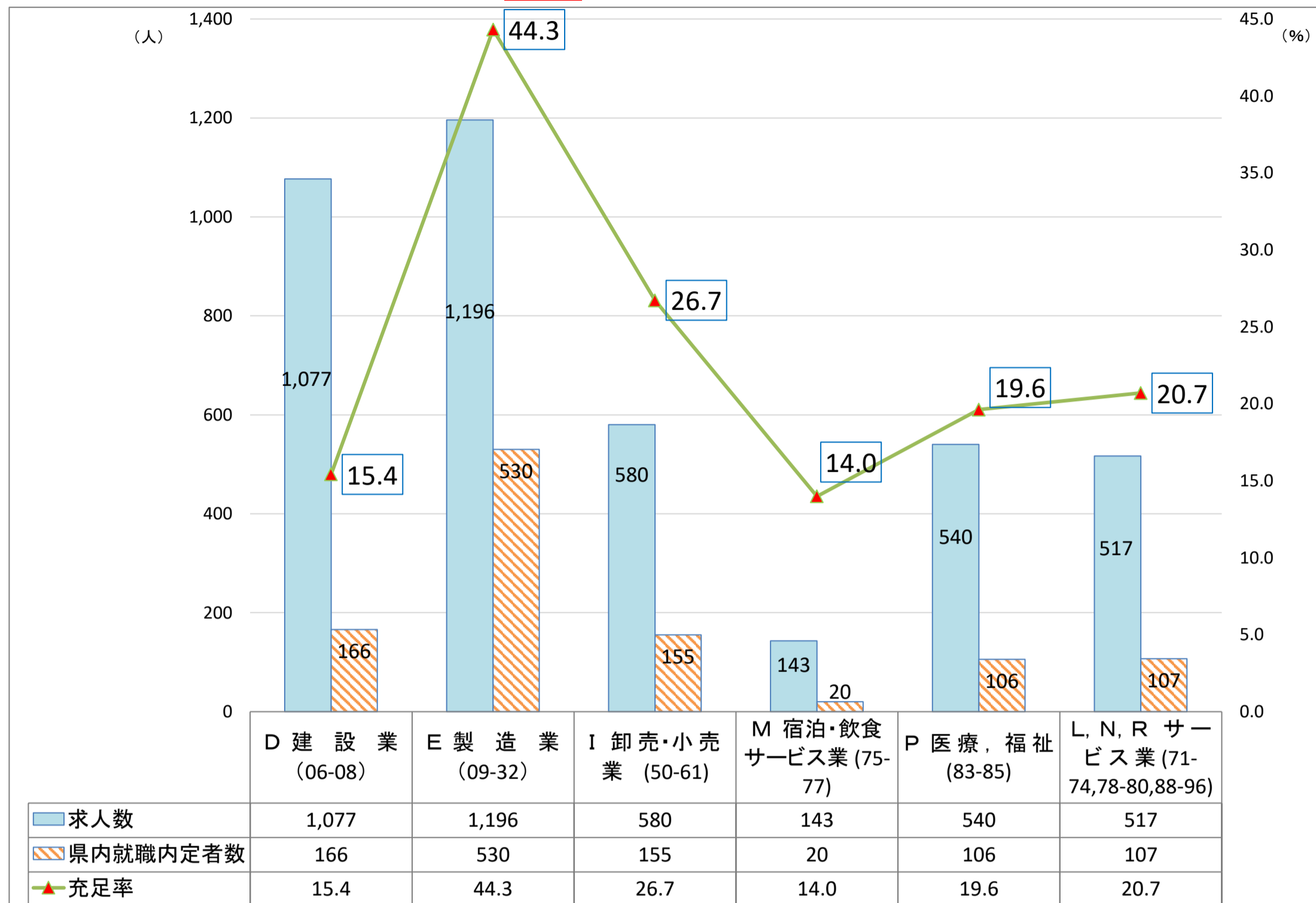


2. 求人・求職の状況

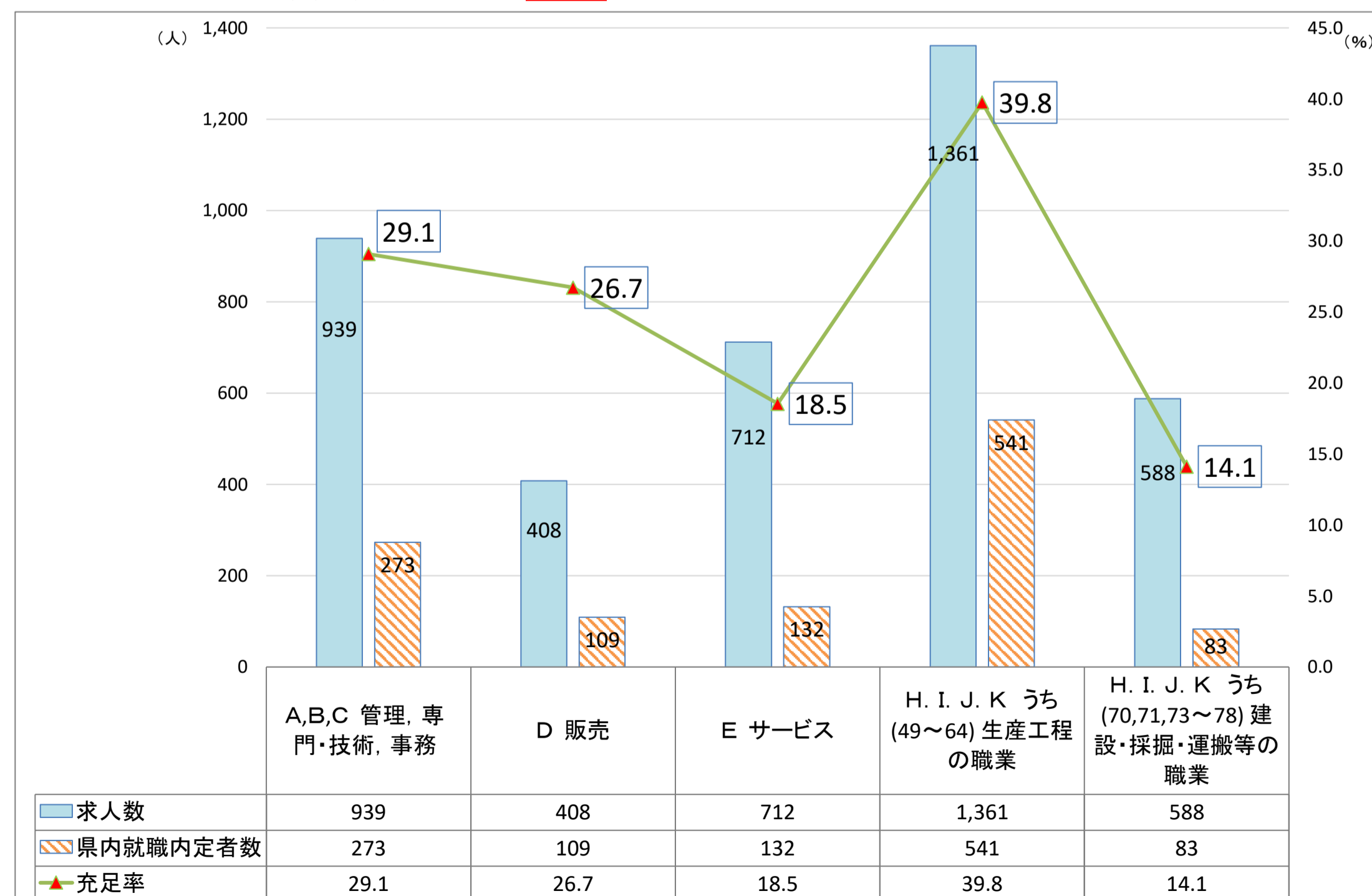
	就職希望者数(人)			内定者数(人)			県内就職希望者の内定率(%)	県内求人数(人)	県内求人倍率(倍)	県内就職希望者における未内定者数(人)
	全体	うち県内	うち県外	全体	うち県内	うち県外				
R4年3月卒	1,749	1,404	345	1,530	1,213	317	86.4	4,497	3.20	191
R3年3月卒	1,846	1,386	460	1,553	1,139	414	82.2	4,108	2.96	247
増減(人)	▲ 97	18	▲ 115	▲ 23	74	▲ 97		389		▲ 56
対前年比	▲ 5.3%	1.3%	▲ 25.0%	▲ 1.5%	6.5%	▲ 23.4%	4.2pt	9.5%	0.24pt	▲ 22.7%

※当該調査は各ハローワークの集計であり、公務員・縁故就職が除外される点で、文部科学省調査とは範囲が異なる。

3.主な県内求人における内定・充足状況(主な産業別)

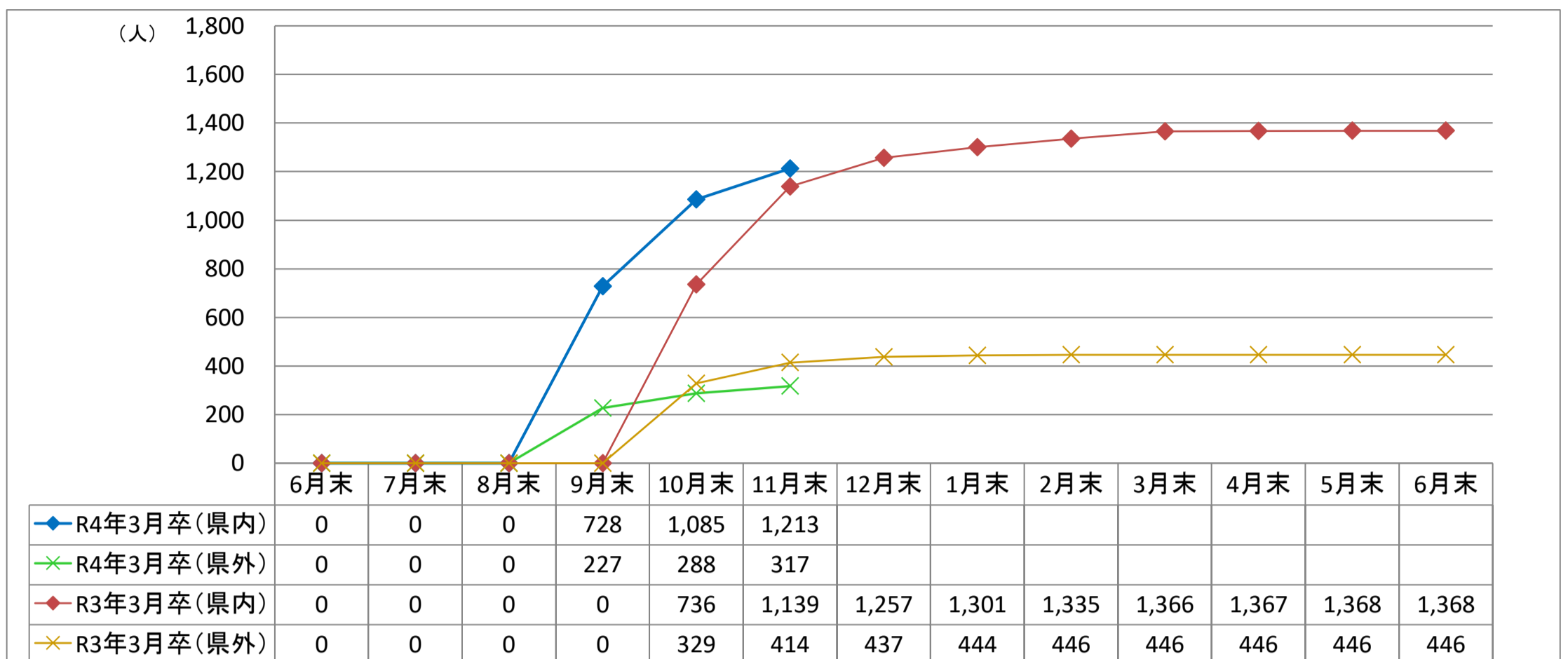


4.主な県内求人における決定・充足状況(主な職業別)

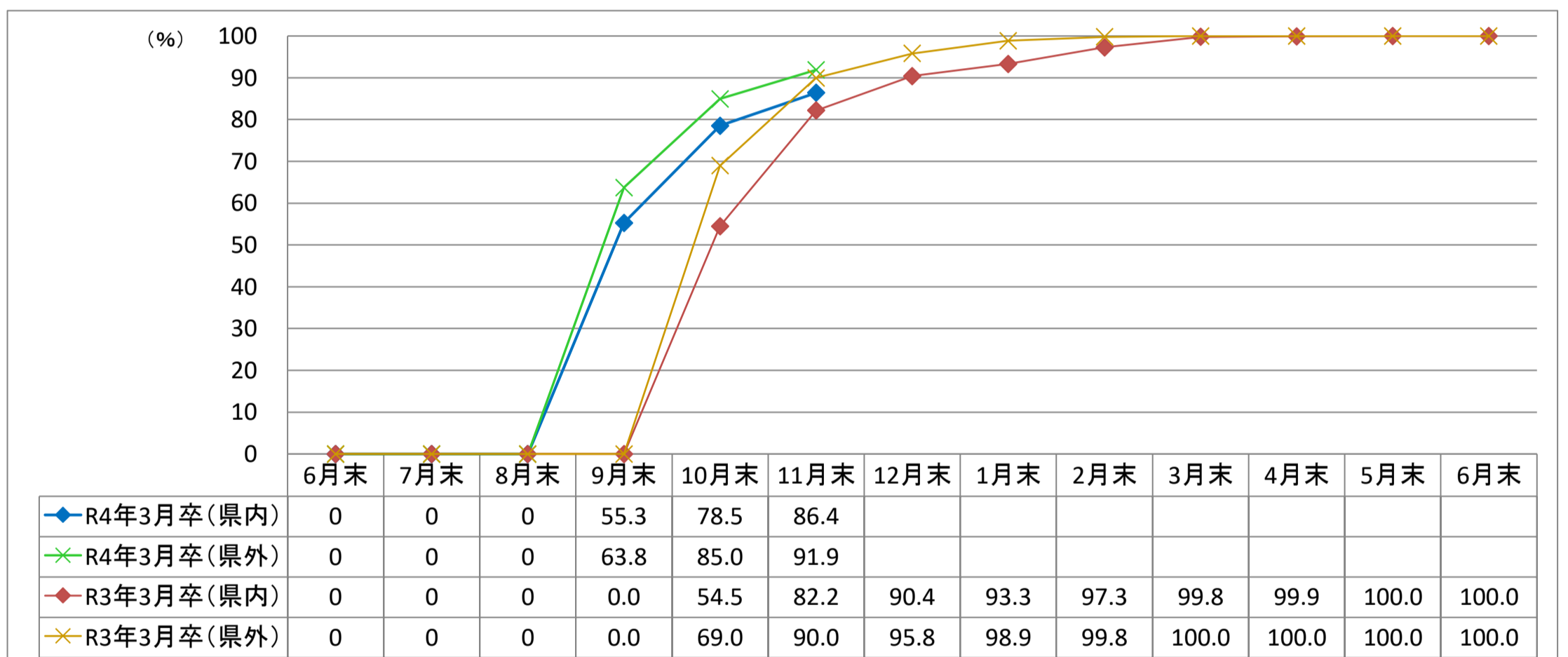


5.年度内の各種データ推移

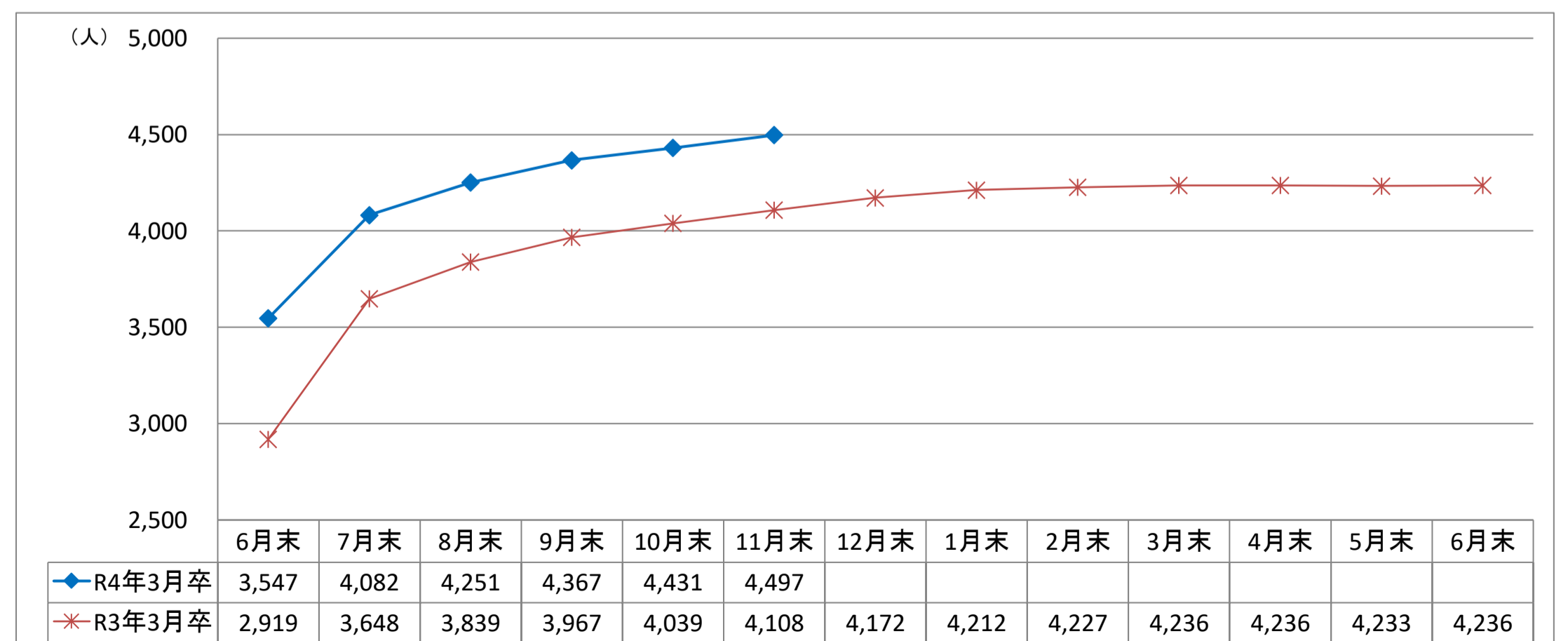
(1) 内定者の推移



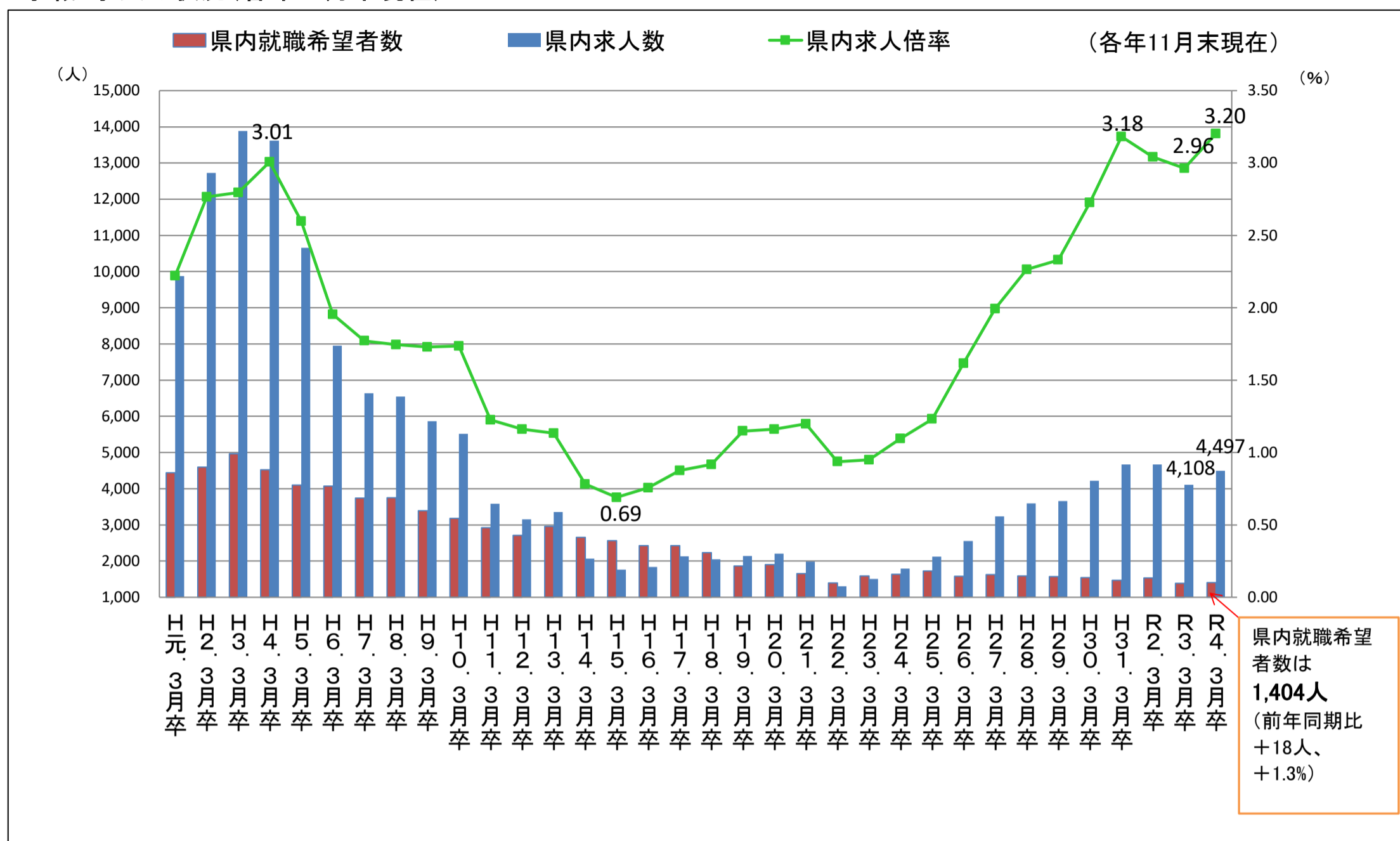
(2) 内定率の推移



(3) 求人数の推移



6. 求職・求人の状況(各年11月末現在)

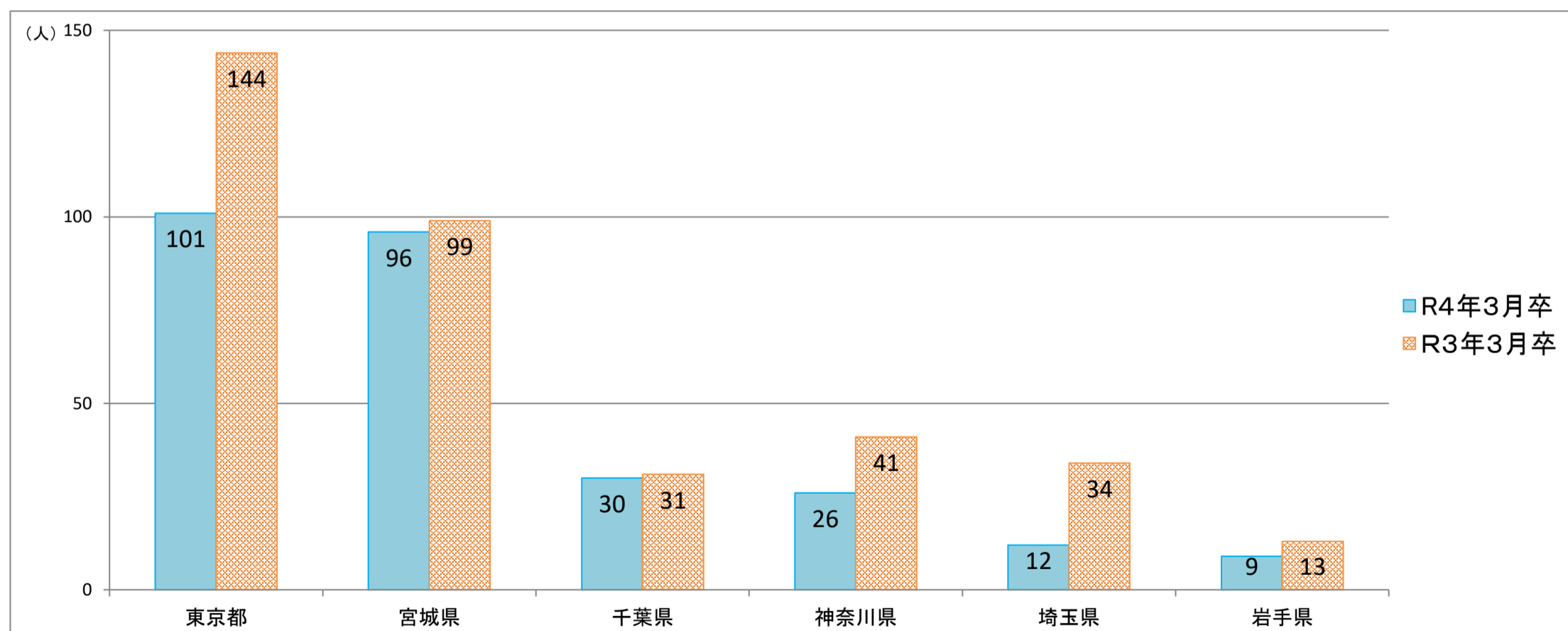


※ 昭和63年3月卒業者以前は7月1日求人受理開始

※ 平成元年3月卒業者(H元. 3月卒)～平成29年3月卒業者(H29. 3月卒)は6月20日求人受理開始

※ 平成30年3月卒業者(H30. 3月卒)以降は6月1日求人受理開始

7. 県外就職内定者における主な就職先都道府県一覧



	東京都	宮城県	千葉県	神奈川県	埼玉県	岩手県
R4年3月卒	101	96	30	26	12	9
R3年3月卒	144	99	31	41	34	13

※ 令和2年度の採用選考開始日等は1ヶ月後ろ倒しとなった(令和2年度の選考及び内定開始日は10月16日～)。

令和4年3月新規高校卒業者職業紹介状況

付属資料

(令和3年11月)

秋田労働局職業安定部

職業安定課

新規高卒者 産業・職業別 県内求人受理状況

(令和3年11月末現在)

項目		事業所数			求人数		
		R4.3卒	R3.3卒	増減率(%)	R4.3卒	R3.3卒	増減率(%)
産業別	A・B 農・林・漁業 (01-04)	46	44	4.5	93	89	4.5
	C 鉱業・採石・砂利採取業 (05)	7	8	▲ 12.5	14	18	▲ 22.2
	D 建設業 (06-08)	413	390	5.9	1,077	1,041	3.5
	E 製造業 (09-32)	278	250	11.2	1,196	979	22.2
	F 電気・ガス・熱供給・水道業 (33-36)	5	2	150.0	16	9	77.8
	G 情報通信業 (37-41)	7	6	16.7	18	17	5.9
	H 運輸・郵便業 (42-49)	29	25	16.0	125	114	9.6
	I 卸売・小売業 (50-61)	143	133	7.5	580	526	10.3
	J 金融・保険業 (62-67)	7	5	40.0	21	19	10.5
	K 不動産・物品賃貸業 (68-70)	11	11	0.0	55	47	17.0
	M 宿泊・飲食サービス業 (75-77)	40	34	17.6	143	140	2.1
	P 医療, 福祉 (83-85)	187	181	3.3	540	520	3.8
	O 教育, 学習支援業 (81, 82)	3	2	50.0	5	3	66.7
	Q 複合サービス業 (86, 87)	18	19	▲ 5.3	97	78	24.4
	L, N, R サービス業 (71-74, 78-80, 88-96)	159	139	14.4	517	507	2.0
S, T 公務・その他 (97-99)	0	1	▲ 100.0	0	1	▲ 100.0	
職業別	A, B, C 管理, 専門・技術, 事務				939	819	14.7
	D 販売				408	403	1.2
	E サービス				712	713	▲ 0.1
	H, I, J, K 生産工程, 輸送・機械運転, 建設, 運搬等の職業				2,245	1,955	14.8
	(49~64) 生産工程の職業				1,361	1,169	16.4
	(65~68) 輸送の職業				42	50	▲ 16.0
	(69, 72) 定置・建設機械運転, 電気工事の職業				254	241	5.4
	(70, 71, 73~78) 建設・採掘・運搬等の職業				588	495	18.8
	上記以外の職業 (F, G)				193	218	▲ 11.5
合計		1,353	1,250	8.2	4,497	4,108	9.5

新規高卒者 安定所別 県内求人受理状況

(令和3年11月末現在)

		秋田	本荘	小計	能代	大館	鹿角	小計	大曲	横手	湯沢	小計	合計	
事業所数	R4.3卒	524	118	642	128	129	87	344	185	97	85	367	1,353	
	R3.3卒	461	104	565	103	140	82	325	182	95	83	360	1,250	
	増 %	13.7	13.5	13.6	24.3	▲ 7.9	6.1	5.8	1.6	2.1	2.4	1.9	8.2	
	減 所数	63	14	77	25	▲ 11	5	19	3	2	2	7	103	
求人数	R4.3卒	1,702	477	2,179	372	602	205	1,179	546	355	238	1,139	4,497	
	R3.3卒	1,549	386	1,935	319	568	212	1,099	522	302	250	1,074	4,108	
	増 %	9.9	23.6	12.6	16.6	6.0	▲ 3.3	7.3	4.6	17.5	▲ 4.8	6.1	9.5	
	減 人員	153	91	244	53	34	▲ 7	80	24	53	▲ 12	65	389	
主な産業	うち 建設業	R4.3卒	384	92	476	113	106	55	274	190	74	63	327	1,077
		R3.3卒	376	71	447	91	121	64	276	182	67	69	318	1,041
		増 %	2.1	29.6	6.5	24.2	▲ 12.4	▲ 14.1	▲ 0.7	4.4	10.4	▲ 8.7	2.8	3.5
		減 人員	8	21	29	22	▲ 15	▲ 9	▲ 2	8	7	▲ 6	9	36
	うち 製造業	R4.3卒	200	280	480	80	241	65	386	121	109	100	330	1,196
		R3.3卒	154	211	365	63	227	67	357	105	78	74	257	979
		増 %	29.9	32.7	31.5	27.0	6.2	▲ 3.0	8.1	15.2	39.7	35.1	28.4	22.2
		減 人員	46	69	115	17	14	▲ 2	29	16	31	26	73	217
	うち 卸売・小売業	R4.3卒	377	3	380	35	71	9	115	31	32	22	85	580
		R3.3卒	338	9	347	36	50	11	97	33	30	19	82	526
		増 %	11.5	▲ 66.7	9.5	▲ 2.8	42.0	▲ 18.2	18.6	▲ 6.1	6.7	15.8	3.7	10.3
		減 人員	39	▲ 6	33	▲ 1	21	▲ 2	18	▲ 2	2	3	3	54
	うち 宿泊・飲食サービス業	R4.3卒	92	5	97	1	14	14	29	14	3	0	17	143
		R3.3卒	62	1	63	0	17	24	41	26	4	6	36	140
		増 %	48.4	400.0	54.0	—	▲ 17.6	▲ 41.7	▲ 29.3	▲ 46.2	▲ 25.0	▲ 100.0	▲ 52.8	2.1
		減 人員	30	4	34	1	▲ 3	▲ 10	▲ 12	▲ 12	▲ 1	▲ 6	▲ 19	3
	うち 医療、福祉	R4.3卒	217	34	251	60	66	25	151	80	38	20	138	540
		R3.3卒	191	44	235	51	74	25	150	75	38	22	135	520
		増 %	13.6	▲ 22.7	6.8	17.6	▲ 10.8	0.0	0.7	6.7	0.0	▲ 9.1	2.2	3.8
		減 人員	26	▲ 10	16	9	▲ 8	0	1	5	0	▲ 2	3	20
	うち サービス業	R4.3卒	271	41	312	28	31	9	68	56	66	15	137	517
		R3.3卒	267	33	300	26	35	4	65	58	47	37	142	507
		増 %	1.5	24.2	4.0	7.7	▲ 11.4	125.0	4.6	▲ 3.4	40.4	▲ 59.5	▲ 3.5	2.0
		減 人員	4	8	12	2	▲ 4	5	3	▲ 2	19	▲ 22	▲ 5	10
主な職業	うち 管理 専門・技術 事務	R4.3卒	332	80	412	94	107	34	235	102	128	62	292	939
		R3.3卒	296	53	349	74	92	42	208	117	94	51	262	819
		増 %	12.2	50.9	18.1	27.0	16.3	▲ 19.0	13.0	▲ 12.8	36.2	21.6	11.5	14.7
		減 人員	36	27	63	20	15	▲ 8	27	▲ 15	34	11	30	120
	うち 販売	R4.3卒	247	1	248	28	60	5	93	23	24	20	67	408
		R3.3卒	261	3	264	36	30	7	73	31	23	12	66	403
		増 %	▲ 5.4	▲ 66.7	▲ 6.1	▲ 22.2	100.0	▲ 28.6	27.4	▲ 25.8	4.3	66.7	1.5	1.2
		減 人員	▲ 14	▲ 2	▲ 16	▲ 8	30	▲ 2	20	▲ 8	1	8	1	5
	うち サービス	R4.3卒	326	42	368	59	79	37	175	111	34	24	169	712
		R3.3卒	282	48	330	52	101	46	199	119	36	29	184	713
		増 %	15.6	▲ 12.5	11.5	13.5	▲ 21.8	▲ 19.6	▲ 12.1	▲ 6.7	▲ 5.6	▲ 17.2	▲ 8.2	▲ 0.1
		減 人員	44	▲ 6	38	7	▲ 22	▲ 9	▲ 24	▲ 8	▲ 2	▲ 5	▲ 15	▲ 1
	うち 生産工程の職業	R4.3卒	354	273	627	82	257	62	401	142	106	85	333	1,361
		R3.3卒	300	224	524	67	235	62	364	114	89	78	281	1,169
		増 %	18.0	21.9	19.7	22.4	9.4	0.0	10.2	24.6	19.1	9.0	18.5	16.4
		減 人員	54	49	103	15	22	0	37	28	17	7	52	192
	うち 建設・採掘・運搬等の職業	R4.3卒	259	51	310	51	42	33	126	95	24	33	152	588
		R3.3卒	220	34	254	30	34	33	97	79	26	39	144	495
		増 %	17.7	50.0	22.0	70.0	23.5	0.0	29.9	20.3	▲ 7.7	▲ 15.4	5.6	18.8
		減 人員	39	17	56	21	8	0	29	16	▲ 2	▲ 6	8	93

新規高卒者 就職内定・決定状況一覧（産業・職業別）

（令和3年11月末現在）

項目 産業・職業・規模別		県内就職内定・決定者数								
					うち男子			うち女子		
		R4.3卒	R3.3卒	増減(%)	R4.3卒	R3.3卒	増減(%)	R4.3卒	R3.3卒	増減(%)
産業別	A・B 農・林・漁業 (01-04)	22	15	46.7	13	10	30.0	9	5	80.0
	C 鉱業・採石・砂利採取業 (05)	8	8	0.0	8	8	0.0	0	0	0.0
	D 建設業 (06-08)	166	141	17.7	146	116	25.9	20	25	▲ 20.0
	E 製造業 (09-32)	530	448	18.3	360	289	24.6	170	159	6.9
	F 電気・ガス・熱供給・水道業 (33-36)	10	12	▲ 16.7	10	12	▲ 16.7	0	0	0.0
	G 情報通信業 (37-41)	4	5	▲ 20.0	1	4	▲ 75.0	3	1	200.0
	H 運輸・郵便業 (42-49)	32	42	▲ 23.8	22	34	▲ 35.3	10	8	25.0
	I 卸売・小売業 (50-61)	155	172	▲ 9.9	76	67	13.4	79	105	▲ 24.8
	J 金融・保険業 (62-67)	7	7	0.0	1	1	0.0	6	6	0.0
	K 不動産・物品賃貸業 (68-70)	11	3	266.7	6	2	200.0	5	1	400.0
	M 飲食店、宿泊業 (75-77)	20	25	▲ 20.0	2	8	▲ 75.0	18	17	5.9
	P 医療、福祉 (83-85)	106	93	14.0	27	39	▲ 30.8	79	54	46.3
	O 教育、学習支援業 (81, 82)	3	1	200.0	2	1	100.0	1	0	—
	Q 複合サービス業 (86, 87)	31	38	▲ 18.4	17	16	6.3	14	22	▲ 36.4
	L, N, R サービス業 (71-74, 78-80, 88-96)	107	128	▲ 16.4	42	61	▲ 31.1	65	67	▲ 3.0
S, T 公務・その他 (97-99)	1	1	0.0	1	0	—	0	1	▲100.0	
職業別	A, B, C 管理、専門・技術、事務	273	262	4.2	142	119	19.3	131	143	▲ 8.4
	D 販売	109	122	▲ 10.7	50	48	4.2	59	74	▲ 20.3
	E サービス	132	135	▲ 2.2	34	55	▲ 38.2	98	80	22.5
	H, I, J, K 生産工程、輸送・機械運転、建設、運搬等の職業	675	601	12.3	491	435	12.9	184	166	10.8
	(49~64) 生産工程の職業	541	467	15.8	378	324	16.7	163	143	14.0
	(65~68) 輸送の職業	11	21	▲ 47.6	9	17	▲ 47.1	2	4	▲ 50.0
	(69, 72) 定置・建設機械運転、電気工事の職業	40	37	8.1	38	36	5.6	2	1	100.0
	(70, 71, 73~78) 建設・採掘・運搬等の職業	83	76	9.2	66	58	13.8	17	18	▲ 5.6
上記以外の職業 (F, G)	24	19	26.3	17	11	54.5	7	8	▲ 12.5	
合計	1,213	1,139	6.5	734	668	9.9	479	471	1.7	

※ 令和2年度の採用選考開始日等は1ヶ月後ろ倒しとなった（令和2年度の選考及び内定開始日は10月16日～）。

新規高卒者 就職内定・決定状況一覧（産業・職業別）

（令和3年11月末現在）

項目 産業・職業・規模別		県外就職内定・決定者数								
					うち男子			うち女子		
		R4.3卒	R3.3卒	増減(%)	R4.3卒	R3.3卒	増減(%)	R4.3卒	R3.3卒	増減(%)
産業別	A・B 農・林・漁業 (01-04)	3	2	50.0	1	0	—	2	2	0.0
	C 鉱業・採石・砂利採取業 (05-08)	0	2	▲100.0	0	2	▲100.0	0	0	0.0
	D 建設業 (06-08)	48	72	▲33.3	44	69	▲36.2	4	3	33.3
	E 製造業 (09-32)	94	142	▲33.8	66	93	▲29.0	28	49	▲42.9
	F 電気・ガス・熱供給・水道業 (33-36)	21	20	5.0	17	19	▲10.5	4	1	300.0
	G 情報通信業 (37-41)	16	16	0.0	13	15	▲13.3	3	1	200.0
	H 運輸・郵便業 (42-44)	24	26	▲7.7	18	20	▲10.0	6	6	0.0
	I 卸売・小売業 (50-61)	32	34	▲5.9	7	12	▲41.7	25	22	13.6
	J 金融・保険業 (62-67)	2	1	100.0	0	0	0.0	2	1	100.0
	K 不動産・物品賃貸業 (68-70)	3	0	—	2	0	—	1	0	—
	M 飲食店、宿泊業 (75-77)	15	29	▲48.3	6	14	▲57.1	9	15	▲40.0
	P 医療、福祉 (83-85)	5	19	▲73.7	1	2	▲50.0	4	17	▲76.5
	O 教育、学習支援業 (81, 82)	1	0	—	1	0	—	0	0	0.0
	Q 複合サービス業 (86, 87)	3	2	50.0	0	0	0.0	3	2	50.0
L, N, R サービス業 (71-74, 78-80, 88-96)	49	49	0.0	32	28	14.3	17	21	▲19.0	
S, T 公務・その他 (97-99)	1	0	—	0	0	0.0	1	0	—	
職業別	A, B, C 管理、専門・技術、事務	111	134	▲17.2	78	93	▲16.1	33	41	▲19.5
	D 販売	34	24	41.7	8	8	0.0	26	16	62.5
	E サービス	31	56	▲44.6	14	24	▲41.7	17	32	▲46.9
	H, I, J, K 生産工程、輸送・機械運転、建設、運搬等の職業	132	190	▲30.5	103	144	▲28.5	29	46	▲37.0
	(49~64) 生産工程の職業	88	122	▲27.9	65	87	▲25.3	23	35	▲34.3
	(65~68) 輸送の職業	9	10	▲10.0	8	7	14.3	1	3	▲66.7
	(69, 72) 定置・建設機械運転、電気工事の職業	19	28	▲32.1	17	25	▲32.0	2	3	▲33.3
	(70, 71, 73~78) 建設・採掘・運搬等の職業	16	30	▲46.7	13	25	▲48.0	3	5	▲40.0
上記以外の職業 (F, G)	9	10	▲10.0	5	5	0.0	4	5	▲20.0	
合計	317	414	▲23.4	208	274	▲24.1	109	140	▲22.1	

※ 令和2年度の採用選考開始日等は1ヶ月後ろ倒しとなった（令和2年度の選考及び内定開始日は10月16日～）。

年度内の各種データ推移

項目		月													
		6月末	7月末	8月末	9月末	10月末	11月末	12月末	1月末	2月末	3月末	4月末	5月末	6月末	
県内	求人数	R4年3月卒	3,547	4,082	4,251	4,367	4,431	4,497							
		R3年3月卒	2,919	3,648	3,839	3,967	4,039	4,108	4,172	4,212	4,227	4,236	4,236	4,233	4,236
	求職者数	R4年3月卒	1,319	1,319	1,319	1,317	1,382	1,404							
		R3年3月卒	1,355	1,355	1,355	1,317	1,350	1,386	1,390	1,394	1,372	1,369	1,368	1,368	1,368
	内定(決定)者数	R4年3月卒	—	—	—	728	1,085	1,213							
		R3年3月卒	—	—	—	—	736	1,139	1,257	1,301	1,335	1,366	1,367	1,368	1,368
未内定(未決定)者数	R4年3月卒	1,319	1,319	1,319	589	297	191								
	R3年3月卒	1,355	1,355	1,355	1,317	614	247	133	93	37	3	1	0	0	
内定(決定)率	R4年3月卒	—	—	—	55.3	78.5	86.4								
	R3年3月卒	—	—	—	—	54.5	82.2	90	93	97	100	100	100	100	
県外	求職者数	R4年3月卒	373	373	373	356	339	345							
		R3年3月卒	573	573	573	496	477	460	456	449	447	446	446	446	446
	内定(決定)者数	R4年3月卒	—	—	—	227	288	317							
		R3年3月卒	—	—	—	—	329	414	437	444	446	446	446	446	446
未内定(未決定)者数	R4年3月卒	373	373	373	129	51	28								
	R3年3月卒	573	573	573	496	148	46	19	5	1	0	0	0	0	
内定(決定)率	R4年3月卒	—	—	—	63.8	85.0	91.9								
	R3年3月卒	—	—	—	—	69.0	90.0	96	99	100	100	100	100	100	
全体	求職者数	R4年3月卒	1,692	1,692	1,692	1,673	1,721	1,749							
		R3年3月卒	1,928	1,928	1,928	1,813	1,827	1,846	1,846	1,843	1,819	1,815	1,814	1,814	1,814
	内定(決定)者数	R4年3月卒	—	—	—	955	1,373	1,530							
		R3年3月卒	—	—	—	—	1,065	1,553	1,694	1,745	1,781	1,812	1,813	1,814	1,814
	未内定(未決定)者数	R4年3月卒	1,692	1,692	1,692	718	348	219							
		R3年3月卒	1,928	1,928	1,928	1,813	762	293	152	98	38	3	1	0	0
内定(決定)率	R4年3月卒	—	—	—	57.1	79.8	87.5								
	R3年3月卒	—	—	—	—	58.3	84.1	92	95	98	100	100	100	100	

※ 令和2年度の採用選考開始日等は1ヶ月後ろ倒しとなった(令和2年度の選考及び内定開始日は10月16日～)。

新規高卒者 求職、就職内定・決定状況一覧（安定所別）

（令和3年11月末現在）

項目	区分	求 職									内 定 ・ 決 定									未内定・未決定			② ① 希望率 (%)	⑤ 県内就職 率 (%)	⑥ 内定・決 定率 (%)	⑦ 内定・決 定率 (%)	⑧ 内定・決 定率 (%)
		計 ①	男	女	県内 計 ②	男	女	県外 計 ③	男	女	計 ④	男	女	県内 計 ⑤	男	女	県外 計 ⑥	男	女	計	県内	県外					
秋田	R4・3卒	553	334	219	455	271	184	98	63	35	457	279	178	369	219	150	88	60	28	96	86	10	82.3	80.7	81.1	89.8	82.6
	R3・3卒	609	380	229	486	290	196	123	90	33	486	302	184	377	220	157	109	82	27	123	109	14	79.8	77.6	77.6	88.6	79.8
本荘	R4・3卒	225	151	74	191	130	61	34	21	13	220	149	71	188	130	58	32	19	13	5	3	2	84.9	85.5	98.4	94.1	97.8
	R3・3卒	244	158	86	196	125	71	48	33	15	222	146	76	178	114	64	44	32	12	22	18	4	80.3	80.2	90.8	91.7	91.0
中央	R4・3卒	778	485	293	646	401	245	132	84	48	677	428	249	557	349	208	120	79	41	101	89	12	83.0	82.3	86.2	90.9	87.0
	R3・3卒	853	538	315	682	415	267	171	123	48	708	448	260	555	334	221	153	114	39	145	127	18	80.0	78.4	81.4	89.5	83.0
	増減 (%)	▲8.8	▲9.9	▲7.0	▲5.3	▲3.4	▲8.2	▲22.8	▲31.7	0.0	▲4.4	▲4.5	▲4.2	0.4	4.5	▲5.9	▲21.6	▲30.7	5.1	▲30.3	▲29.9	▲33.3	(ホ ⁺ イ ⁻) 3.0	(ホ ⁺ イ ⁻) 3.9	(ホ ⁺ イ ⁻) 4.8	(ホ ⁺ イ ⁻) 1.4	(ホ ⁺ イ ⁻) 4.0
能代	R4・3卒	151	93	58	102	65	37	49	28	21	131	81	50	86	53	33	45	28	17	20	16	4	67.5	65.6	84.3	91.8	86.8
	R3・3卒	150	91	59	102	61	41	48	30	18	130	79	51	86	51	35	44	28	16	20	16	4	68.0	66.2	84.3	91.7	86.7
大館	R4・3卒	223	121	102	179	94	85	44	27	17	200	104	96	157	78	79	43	26	17	23	22	1	80.3	78.5	87.7	97.7	89.7
	R3・3卒	230	131	99	174	97	77	56	34	22	200	115	85	147	81	66	53	34	19	30	27	3	75.7	73.5	84.5	94.6	87.0
鹿角	R4・3卒	72	46	26	57	38	19	15	8	7	61	39	22	46	31	15	15	8	7	11	11	0	79.2	75.4	80.7	100.0	84.7
	R3・3卒	72	38	34	46	30	16	26	8	18	65	35	30	42	28	14	23	7	16	7	4	3	63.9	64.6	91.3	88.5	90.3
県北	R4・3卒	446	260	186	338	197	141	108	63	45	392	224	168	289	162	127	103	62	41	54	49	5	75.8	73.7	85.5	95.4	87.9
	R3・3卒	452	260	192	322	188	134	130	72	58	395	229	166	275	160	115	120	69	51	57	47	10	71.2	69.6	85.4	92.3	87.4
	増減 (%)	▲1.3	0.0	▲3.1	5.0	4.8	5.2	▲16.9	▲12.5	▲22.4	▲0.8	▲2.2	1.2	5.1	1.3	10.4	▲14.2	▲10.1	▲19.6	▲5.3	4.3	▲50.0	(ホ ⁺ イ ⁻) 4.6	(ホ ⁺ イ ⁻) 4.1	(ホ ⁺ イ ⁻) 0.1	(ホ ⁺ イ ⁻) 3.1	(ホ ⁺ イ ⁻) 0.5
大曲	R4・3卒	245	160	85	196	120	76	49	40	9	214	141	73	172	108	64	42	33	9	31	24	7	80.0	80.4	87.8	85.7	87.3
	R3・3卒	268	163	105	206	120	86	62	43	19	216	132	84	164	96	68	52	36	16	52	42	10	76.9	75.9	79.6	83.9	80.6
横手	R4・3卒	173	99	74	132	76	56	41	23	18	150	87	63	112	65	47	38	22	16	23	20	3	76.3	74.7	84.8	92.7	86.7
	R3・3卒	167	101	66	104	59	45	63	42	21	139	84	55	83	48	35	56	36	20	28	21	7	62.3	59.7	79.8	88.9	83.2
湯沢	R4・3卒	107	68	39	92	56	36	15	12	3	97	62	35	83	50	33	14	12	2	10	9	1	86.0	85.6	90.2	93.3	90.7
	R3・3卒	106	58	48	72	39	33	34	19	15	95	49	46	62	30	32	33	19	14	11	10	1	67.9	65.3	86.1	97.1	89.6
県南	R4・3卒	525	327	198	420	252	168	105	75	30	461	290	171	367	223	144	94	67	27	64	53	11	80.0	79.6	87.4	89.5	87.8
	R3・3卒	541	322	219	382	218	164	159	104	55	450	265	185	309	174	135	141	91	50	91	73	18	70.6	68.7	80.9	88.7	83.2
	増減 (%)	▲3.0	1.6	▲9.6	9.9	15.6	2.4	▲34.0	▲27.9	▲45.5	2.4	9.4	▲7.6	18.8	28.2	6.7	▲33.3	▲26.4	▲46.0	▲29.7	▲27.4	▲38.9	(ホ ⁺ イ ⁻) 9.4	(ホ ⁺ イ ⁻) 10.9	(ホ ⁺ イ ⁻) 6.5	(ホ ⁺ イ ⁻) 0.8	(ホ ⁺ イ ⁻) 4.6
R4年3月卒 合計		1,749	1,072	677	1,404	850	554	345	222	123	1,530	942	588	1,213	734	479	317	208	109	219	191	28	80.3	79.3	86.4	91.9	87.5
R3年3月卒 合計		1,846	1,120	726	1,386	821	565	460	299	161	1,553	942	611	1,139	668	471	414	274	140	293	247	46	75.1	73.3	82.2	90.0	84.1
増減	(人)	▲97	▲48	▲49	18	29	▲11	▲115	▲77	▲38	▲23	0	▲23	74	66	8	▲97	▲66	▲31	▲74	▲56	▲18					
	(%)	▲5.3	▲4.3	▲6.7	1.3	3.5	▲1.9	▲25.0	▲25.8	▲23.6	▲1.5	0.0	▲3.8	6.5	9.9	1.7	▲23.4	▲24.1	▲22.1	▲25.3	▲22.7	▲39.1	(ホ ⁺ イ ⁻) 5.2	(ホ ⁺ イ ⁻) 6.0	(ホ ⁺ イ ⁻) 4.2	(ホ ⁺ イ ⁻) 1.9	(ホ ⁺ イ ⁻) 3.4

※ 令和2年度の採用選考開始日等は1ヶ月後ろ倒しとなった（令和2年度の選考及び内定開始日は10月16日～）。

求職・求人の状況(各年11月末現在)

卒業年	県内						県外				全体			
	就職希望者数(人)	求人数(人)	求人倍率(倍)	就職内定・決定者数(人)	就職未内定・未決定者数(人)	就職内定・決定率(%)	就職希望者数(人)	就職内定・決定者数(人)	就職未内定・未決定者数(人)	就職内定・決定率(%)	就職希望者数(人)	就職内定・決定者数(人)	就職未内定・未決定者数(人)	就職内定・決定率(%)
H元. 3月卒	4,444	9,874	2.22	3,484	960	78.4	2,929	2,755	174	94.1	7,373	6,239	1,134	84.6
H 2. 3月卒	4,600	12,722	2.77	4,076	524	88.6	2,571	2,496	75	97.1	7,171	6,572	599	91.6
H 3. 3月卒	4,968	13,885	2.79	4,395	573	88.5	2,562	2,476	86	96.6	7,530	6,871	659	91.2
H 4. 3月卒	4,526	13,615	3.01	3,954	572	87.4	2,479	2,360	119	95.2	7,005	6,314	691	90.1
H 5. 3月卒	4,102	10,661	2.60	3,374	728	82.3	2,159	2,025	134	93.8	6,261	5,399	862	86.2
H 6. 3月卒	4,070	7,958	1.96	3,183	887	78.2	1,792	1,638	154	91.4	5,862	4,821	1,041	82.2
H 7. 3月卒	3,745	6,635	1.77	2,883	862	77.0	1,523	1,383	140	90.8	5,268	4,266	1,002	81.0
H 8. 3月卒	3,752	6,551	1.75	2,748	1,004	73.2	1,273	1,145	128	89.9	5,025	3,893	1,132	77.5
H 9. 3月卒	3,394	5,866	1.73	2,522	872	74.3	1,220	1,067	153	87.5	4,614	3,589	1,025	77.8
H10. 3月卒	3,178	5,514	1.74	2,436	742	76.7	1,383	1,210	173	87.5	4,561	3,646	915	79.9
H11. 3月卒	2,924	3,581	1.22	1,850	1,074	63.3	1,314	1,082	232	82.3	4,238	2,932	1,306	69.2
H12. 3月卒	2,714	3,153	1.16	1,621	1,093	59.7	942	715	227	75.9	3,656	2,336	1,320	63.9
H13. 3月卒	2,963	3,360	1.13	1,890	1,073	63.8	948	790	158	83.3	3,911	2,680	1,231	68.5
H14. 3月卒	2,652	2,071	0.78	1,266	1,386	47.7	1,019	794	225	77.9	3,671	2,060	1,611	56.1
H15. 3月卒	2,561	1,768	0.69	1,107	1,454	43.2	995	766	229	77.0	3,556	1,873	1,683	52.7
H16. 3月卒	2,430	1,839	0.76	1,125	1,305	46.3	922	732	190	79.4	3,352	1,857	1,495	55.4
H17. 3月卒	2,430	2,130	0.88	1,364	1,066	56.1	936	785	151	83.9	3,366	2,149	1,217	63.8
H18. 3月卒	2,230	2,046	0.92	1,343	887	60.2	981	864	117	88.1	3,211	2,207	1,004	68.7
H19. 3月卒	1,868	2,145	1.15	1,229	639	65.8	1,177	1,063	114	90.3	3,045	2,292	753	75.3
H20. 3月卒	1,903	2,209	1.16	1,363	540	71.6	1,158	1,078	80	93.1	3,061	2,441	620	79.7
H21. 3月卒	1,657	1,984	1.20	1,197	460	72.2	1,291	1,202	89	93.1	2,948	2,399	549	81.4
H22. 3月卒	1,395	1,307	0.94	824	571	59.1	1,047	942	105	90.0	2,442	1,766	676	72.3
H23. 3月卒	1,588	1,507	0.95	1,036	552	65.2	958	830	128	86.6	2,546	1,866	680	73.3
H24. 3月卒	1,637	1,794	1.10	1,163	474	71.0	906	823	83	90.8	2,543	1,986	557	78.1
H25. 3月卒	1,727	2,126	1.23	1,214	513	70.3	863	783	80	90.7	2,590	1,997	593	77.1
H26. 3月卒	1,582	2,557	1.62	1,225	357	77.4	892	845	47	94.7	2,474	2,070	404	83.7
H27. 3月卒	1,624	3,236	1.99	1,350	274	83.1	788	764	24	97.0	2,412	2,114	298	87.6
H28. 3月卒	1,586	3,593	2.27	1,386	200	87.4	771	749	22	97.1	2,357	2,135	222	90.6
H29. 3月卒	1,569	3,656	2.33	1,371	198	87.4	799	780	19	97.6	2,368	2,151	217	90.8
H30. 3月卒	1,548	4,222	2.73	1,388	160	89.7	714	688	26	96.4	2,262	2,076	186	91.8
H31. 3月卒	1,469	4,674	3.18	1,291	178	87.9	695	678	17	97.6	2,164	1,969	195	91.0
R2. 3月卒	1,535	4,670	3.04	1,351	184	88.0	627	601	26	95.9	2,162	1,952	210	90.3
R3. 3月卒	1,386	4,108	2.96	1,139	247	82.2	460	414	46	90.0	1,846	1,553	293	84.1
R4. 3月卒	1,404	4,497	3.20	1,213	191	86.4	345	317	28	91.9	1,749	1,530	219	87.5

※ 昭和63年3月卒業者以前は7月1日求人受理開始

※ 平成元年3月卒業者(H元. 3月卒)～平成29年3月卒業者(H29. 3月卒)は6月20日求人受理開始

※ 平成30年3月卒業者(H30. 3月卒)以降は6月1日求人受理開始

※ 令和2年度の採用選考開始日等は1ヶ月後ろ倒しとなった(令和2年度の選考及び内定開始日は10月16日～)。

県内外への就職希望率・就職内定(決定)率の状況(各年11月末現在)

卒業年	県内				県外		
	就職希望者 全体に占める 県内就職希望割合 (最終値)(%)	就職内定・決定者 全体に占める 県内就職内定・決定割合 (最終値)(%)	【再掲】 (県内就職希望者の) 就職内定・決定率 (最終値)(%)	【再掲】 求人倍率 (最終値)(倍)	就職希望者 全体に占める 県外への就職希望割合 (最終値)(%)	就職内定・決定者 全体に占める 県外就職内定・決定割合 (最終値)(%)	【再掲】 (県外就職希望者の) 就職内定・決定率 (最終値)(%)
H元. 3月卒	60.3 (60.0)	55.8 (60.0)	78.4 (100.0)	2.22 (2.42)	39.7 (40.0)	44.2 (40.0)	94.1 (100.0)
H 2. 3月卒	64.1 (64.1)	62.0 (64.1)	88.6 (100.0)	2.77 (2.82)	35.9 (35.9)	38.0 (35.9)	97.1 (100.0)
H 3. 3月卒	66.0 (65.3)	64.0 (65.3)	88.5 (100.0)	2.79 (2.86)	34.0 (34.7)	36.0 (34.7)	96.6 (100.0)
H 4. 3月卒	64.6 (64.1)	62.6 (64.1)	87.4 (100.0)	3.01 (3.11)	35.4 (35.9)	37.4 (35.9)	95.2 (100.0)
H 5. 3月卒	65.5 (65.0)	62.5 (65.0)	82.3 (100.0)	2.60 (2.80)	34.5 (35.0)	37.5 (35.0)	93.8 (100.0)
H 6. 3月卒	69.4 (68.8)	66.0 (68.8)	78.2 (100.0)	1.96 (2.18)	30.6 (31.2)	34.0 (31.2)	91.4 (100.0)
H 7. 3月卒	71.1 (70.4)	67.6 (70.4)	77.0 (100.0)	1.77 (2.04)	28.9 (29.6)	32.4 (29.6)	90.8 (100.0)
H 8. 3月卒	74.7 (73.9)	70.6 (73.9)	73.2 (100.0)	1.75 (2.06)	25.3 (26.1)	29.4 (26.1)	89.9 (100.0)
H 9. 3月卒	73.6 (73.1)	70.3 (73.1)	74.3 (100.0)	1.73 (2.03)	26.4 (26.9)	29.7 (26.9)	87.5 (100.0)
H10. 3月卒	69.7 (69.3)	66.8 (69.3)	76.7 (100.0)	1.74 (1.95)	30.3 (30.7)	33.2 (30.7)	87.5 (100.0)
H11. 3月卒	69.0 (68.8)	63.1 (68.6)	63.3 (99.5)	1.22 (1.60)	31.0 (31.3)	36.9 (31.4)	82.3 (100.0)
H12. 3月卒	74.2 (74.6)	69.4 (74.4)	59.7 (98.3)	1.16 (1.58)	25.8 (25.4)	30.6 (25.6)	75.9 (99.4)
H13. 3月卒	75.8 (74.8)	70.5 (74.7)	63.8 (99.2)	1.13 (1.51)	24.2 (25.2)	29.5 (25.3)	83.3 (100.0)
H14. 3月卒	72.2 (71.0)	61.5 (70.4)	47.7 (95.8)	0.78 (1.27)	27.8 (29.0)	38.5 (29.6)	77.9 (98.8)
H15. 3月卒	72.0 (69.7)	59.1 (69.2)	43.2 (97.1)	0.69 (1.30)	28.0 (30.3)	40.9 (30.8)	77.0 (99.5)
H16. 3月卒	72.5 (70.5)	60.6 (70.4)	46.3 (99.0)	0.76 (1.35)	27.5 (29.5)	39.4 (29.6)	79.4 (99.8)
H17. 3月卒	72.2 (71.1)	63.5 (71.0)	56.1 (99.7)	0.88 (1.31)	27.8 (28.9)	36.5 (29.0)	83.9 (99.8)
H18. 3月卒	69.4 (67.1)	60.9 (67.0)	60.2 (99.7)	0.92 (1.37)	30.6 (32.9)	39.1 (33.0)	88.1 (100.0)
H19. 3月卒	61.3 (58.8)	53.6 (58.7)	65.8 (99.6)	1.15 (1.52)	38.7 (41.2)	46.4 (41.3)	90.3 (100.0)
H20. 3月卒	62.2 (59.6)	55.8 (59.5)	71.6 (99.8)	1.16 (1.46)	37.8 (40.4)	44.2 (40.5)	93.1 (100.0)
H21. 3月卒	56.2 (53.7)	49.9 (53.2)	72.2 (98.2)	1.20 (1.44)	43.8 (46.3)	50.1 (46.8)	93.1 (100.0)
H22. 3月卒	57.1 (56.2)	46.7 (55.8)	59.1 (98.2)	0.94 (1.35)	42.9 (43.8)	53.3 (44.2)	90.0 (99.6)
H23. 3月卒	62.4 (62.9)	55.5 (62.6)	65.2 (98.5)	0.95 (1.20)	37.6 (37.1)	44.5 (37.4)	86.6 (99.9)
H24. 3月卒	64.4 (63.7)	58.6 (63.6)	71.0 (99.8)	1.10 (1.36)	35.6 (36.3)	41.4 (36.4)	90.8 (99.9)
H25. 3月卒	66.7 (65.8)	60.8 (65.8)	70.3 (99.9)	1.23 (1.53)	33.3 (34.2)	39.2 (34.2)	90.7 (100.0)
H26. 3月卒	63.9 (63.4)	59.2 (63.3)	77.4 (99.7)	1.62 (1.84)	36.1 (36.6)	40.8 (36.7)	94.7 (100.0)
H27. 3月卒	67.3 (66.9)	63.9 (66.9)	83.1 (99.7)	1.99 (2.10)	32.7 (33.1)	36.1 (33.1)	97.0 (99.9)
H28. 3月卒	67.3 (66.7)	64.9 (66.7)	87.4 (100.0)	2.27 (2.38)	32.7 (33.3)	35.1 (33.3)	97.1 (100.0)
H29. 3月卒	66.3 (66.0)	63.7 (66.0)	87.4 (99.9)	2.33 (2.47)	33.7 (34.0)	36.3 (34.0)	97.6 (100.0)
H30. 3月卒	68.4 (68.5)	66.9 (68.5)	89.7 (100.0)	2.73 (2.80)	31.6 (31.5)	33.1 (31.5)	96.4 (100.0)
H31. 3月卒	67.9 (67.4)	65.6 (67.4)	87.9 (100.0)	3.18 (3.28)	32.1 (32.6)	34.4 (32.6)	97.6 (100.0)
R2. 3月卒	71.0 (70.6)	69.2 (70.6)	88.0 (100.0)	3.04 (3.13)	29.0 (29.4)	30.8 (29.4)	95.9 (100.0)
R3. 3月卒	75.1 (75.4)	73.3 (75.4)	82.2 (100.0)	2.96 (3.10)	24.9 (24.6)	26.7 (24.6)	90.0 (100.0)
R4. 3月卒	80.3 (—)	79.3 (—)	86.4 (—)	3.20 (—)	19.7 (—)	20.7 (—)	91.9 (—)

※「県内(外)就職希望者」とは全求職者における県内(外)求職者の割合

※「最終値」は該当する卒業年における最終調査(卒業後の6月末現在調査)における各項目の値

(例:卒業年「R3. 3月卒」における確定値は令和3年3月卒業者の令和3年6月末現在調査における各項目の値)

※ 令和2年度の採用選考開始日等は1ヶ月後ろ倒しとなった(令和2年度の選考及び内定開始日は10月16日～)。