

秋田労働局発表
令和3年12月1日(水)

【照会先】
秋田労働局職業安定部職業安定課
課長 片岡 浩成
若年者対策主任 村上 美貴
(電話)018(883)0006
【次回公表予定日 令和4年1月4日(火)】

報道関係者 各位

令和4年3月新規高校卒業者職業紹介状況 [令和3年10月末現在]

秋田労働局では、令和3年10月末現在における、令和4年3月新規高校卒業者の求人・求職状況をとりとまとめました。

【概況】

・就職内定率は79.8%(前年同期比(※1)+21.5pt)、うち県内就職希望者の内定率は78.5%(前年同期比(※1)+24.0pt)となった。

・**県内就職希望割合は、10月末現在では過去最高(※2)の80.3%となった。**

(※1)令和2年度の採用選考開始日等は1ヶ月後ろ倒しになっている。(例年の選考及び内定開始日は9月16日～、令和2年度の選考及び内定開始日は10月16日～)

(※2)数値が確認できる平成元年3月卒以降を基準に表現している。

○ **就職希望者数** 1,721人(前年同期比 ▲106人、▲5.8%)

うち**県内就職希望者数** 1,382人(同 +32人、+2.4%) **県内就職希望割合 80.3%(同 +6.4pt)**

うち**県外就職希望者数** 339人(同 ▲138人、▲28.9%)

(参考)高校3年生の生徒数(卒業予定者) 7,424人(前年比 ▲305人、▲3.9%)

○ **就職内定者数** 1,373人(前年同期比 +308人、+28.9%) **就職内定率** 79.8%(同 +21.5pt)

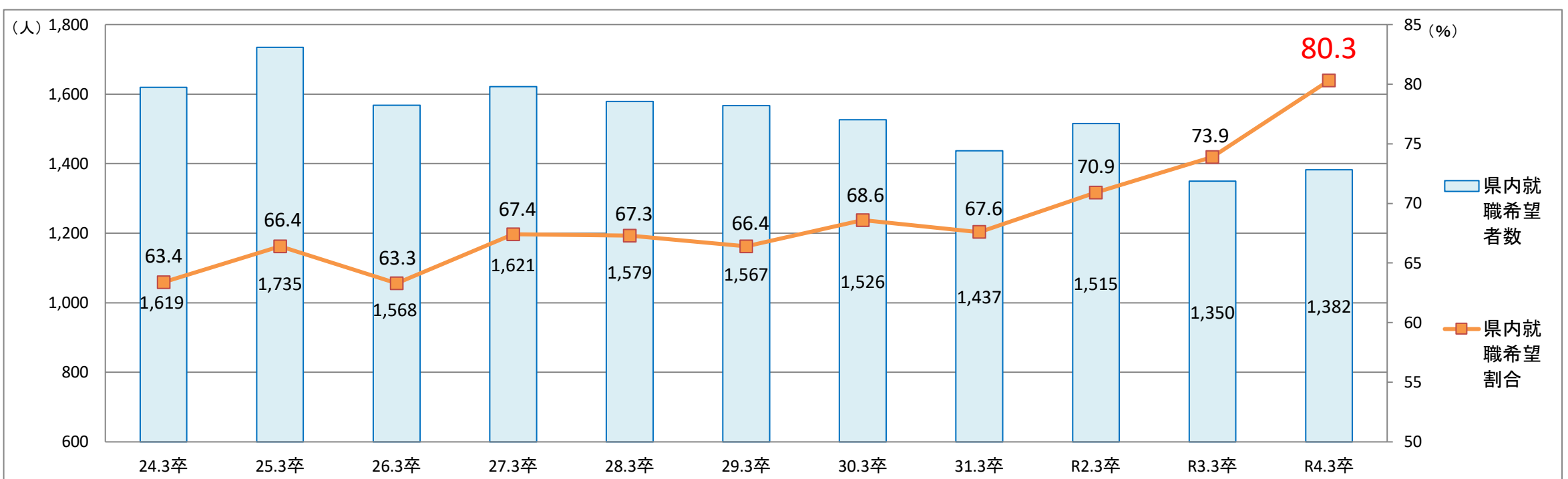
うち**県内** 1,085人(同 +349人、+47.4%) **うち県内就職希望者の内定率** 78.5%(同 +24.0pt)

うち**県外** 288人(同 ▲41人、▲12.5%) **うち県外就職希望者の内定率** 85.0%(同 +16.0pt)

(※)令和2年度の採用選考開始日等は1ヶ月後ろ倒しとなった(令和2年度の選考及び内定開始日は10月16日～)。

○ **県内求人倍率** 3.21倍(前年同期比 +0.22pt)

1. 県内就職希望割合と県内就職希望者数の推移 (※各年10月末現在)

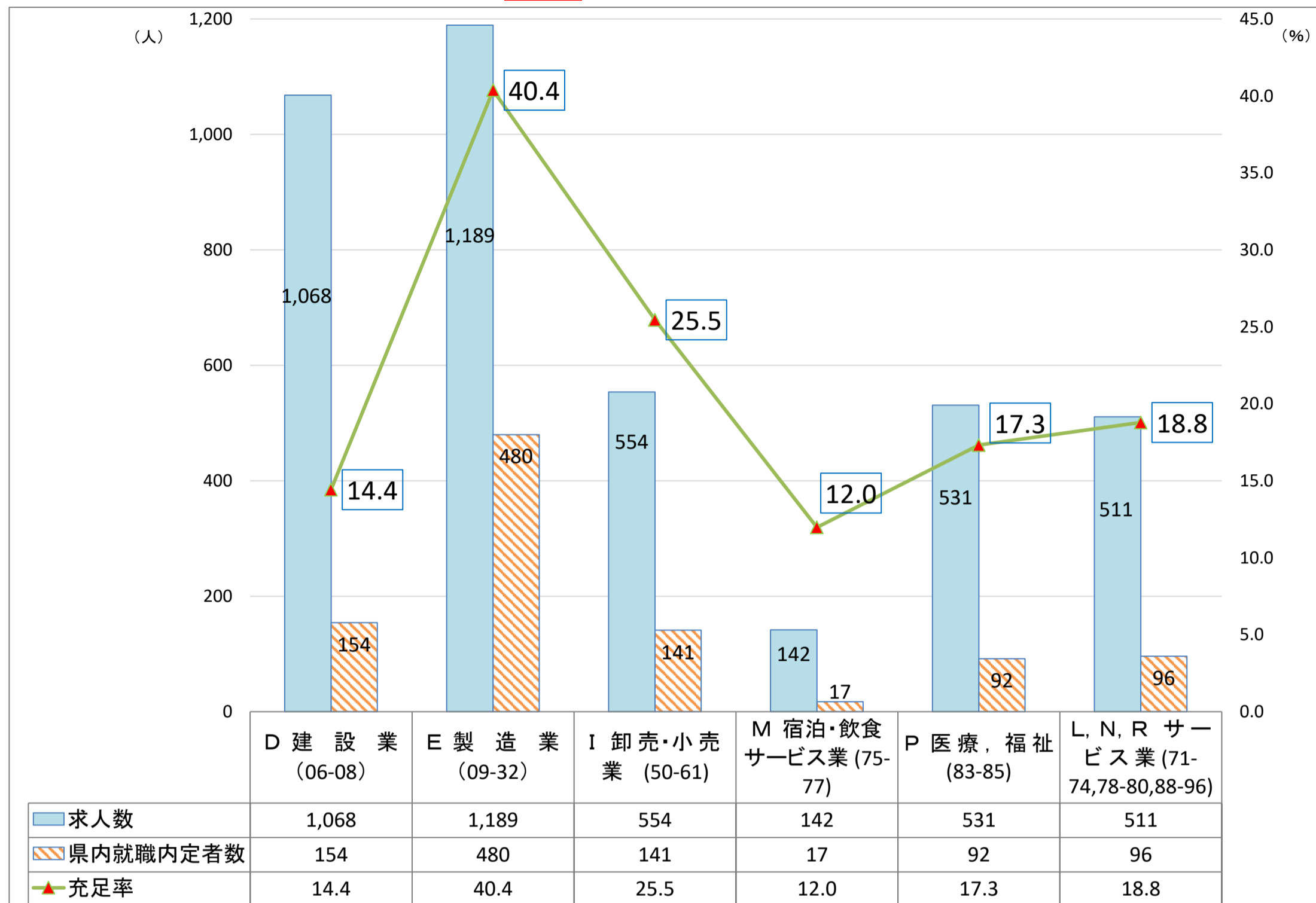


2. 求人・求職の状況

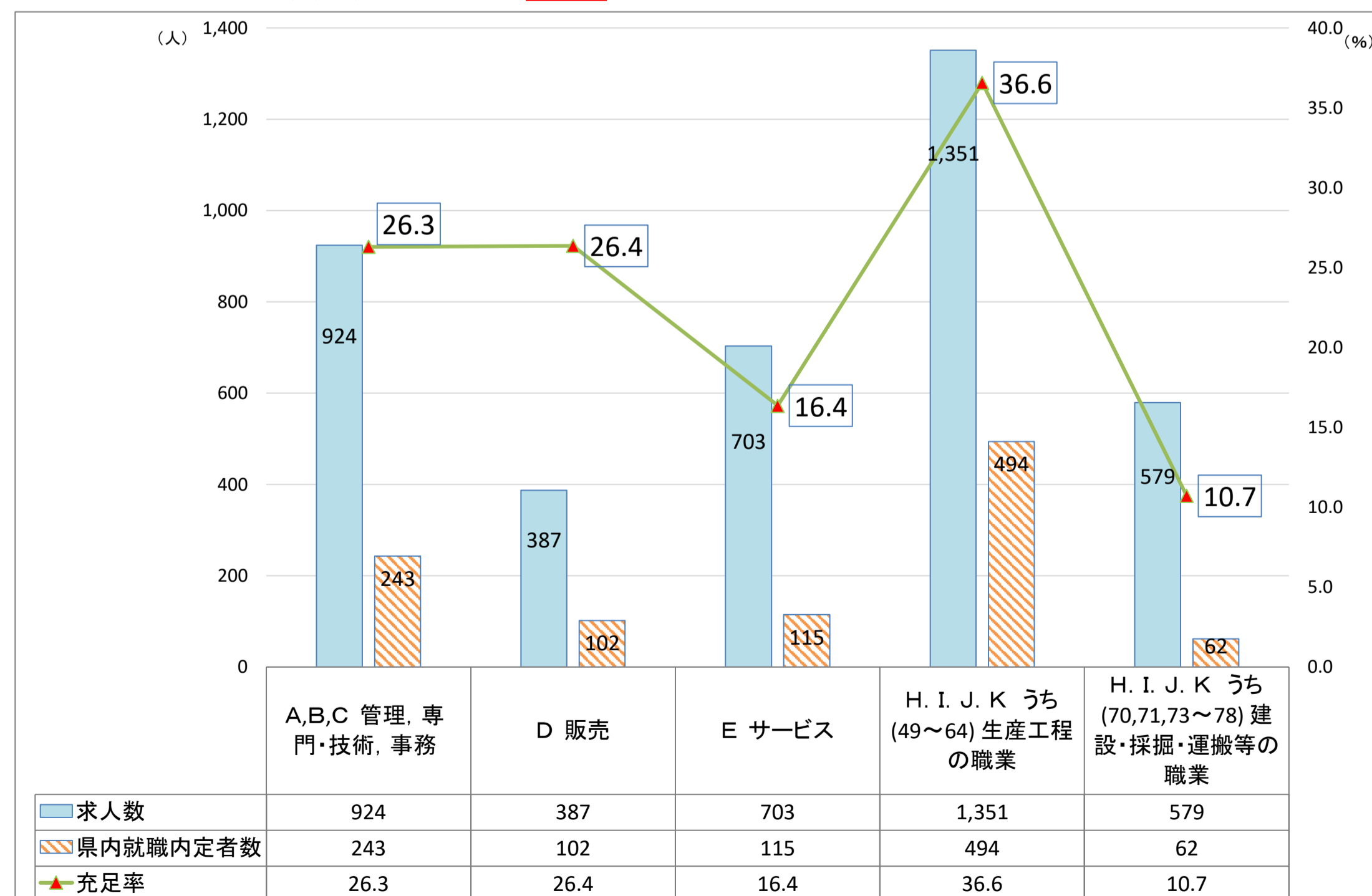
	就職希望者数(人)			内定者数(人)			県内就職希望者の内定率(%)	県内求人数(人)	県内求人倍率(倍)	県内就職希望者における未内定者数(人)
	全体	うち県内	うち県外	全体	うち県内	うち県外				
R4年3月卒	1,721	1,382	339	1,373	1,085	288	78.5	4,431	3.21	297
R3年3月卒	1,827	1,350	477	1,065	736	329	54.5	4,039	2.99	614
増減(人)	▲ 106	32	▲ 138	308	349	▲ 41		392		▲ 317
対前年比	▲ 5.8%	2.4%	▲ 28.9%	28.9%	47.4%	▲ 12.5%	24.0pt	9.7%	0.22pt	▲ 51.6%

※当該調査は各ハローワークの集計であり、公務員・縁故就職が除外される点で、文部科学省調査とは範囲が異なる。

3.主な県内求人における内定・充足状況(主な産業別)

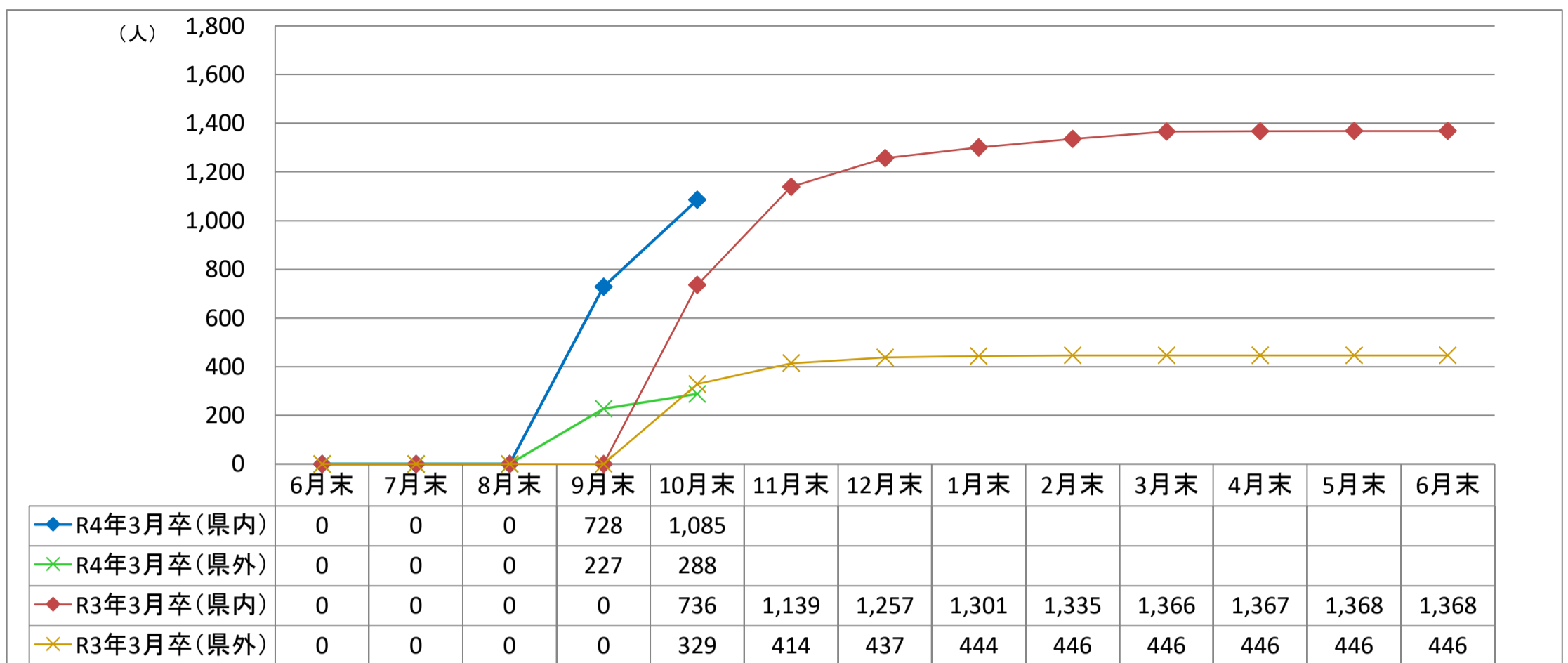


4.主な県内求人における決定・充足状況(主な職業別)

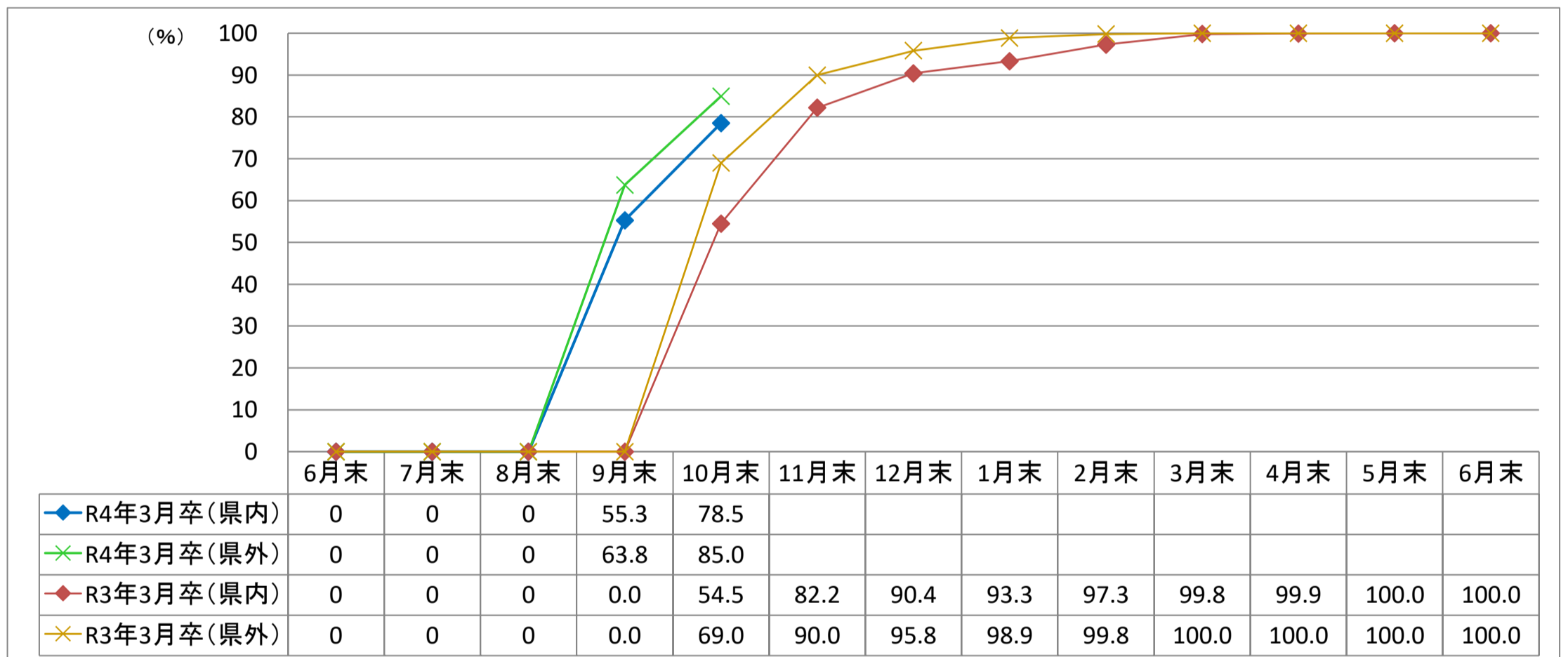


5.年度内の各種データ推移

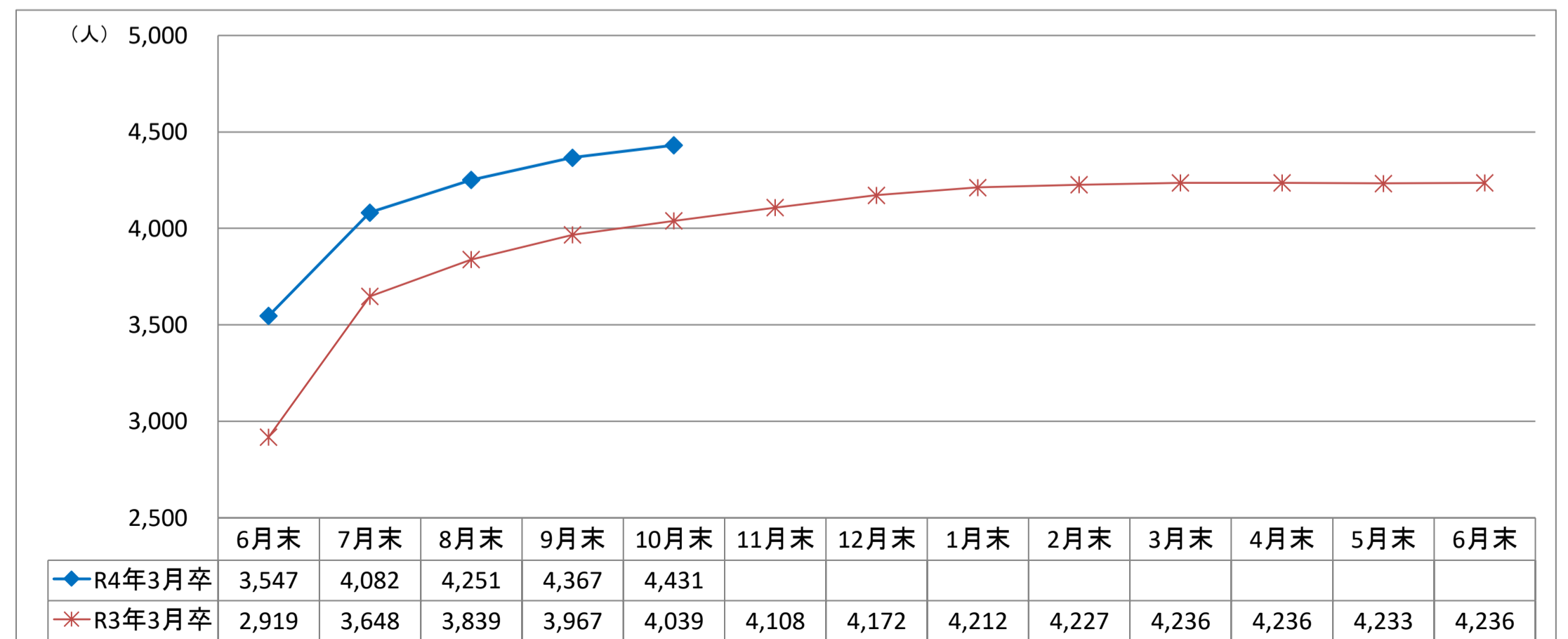
(1) 内定者の推移



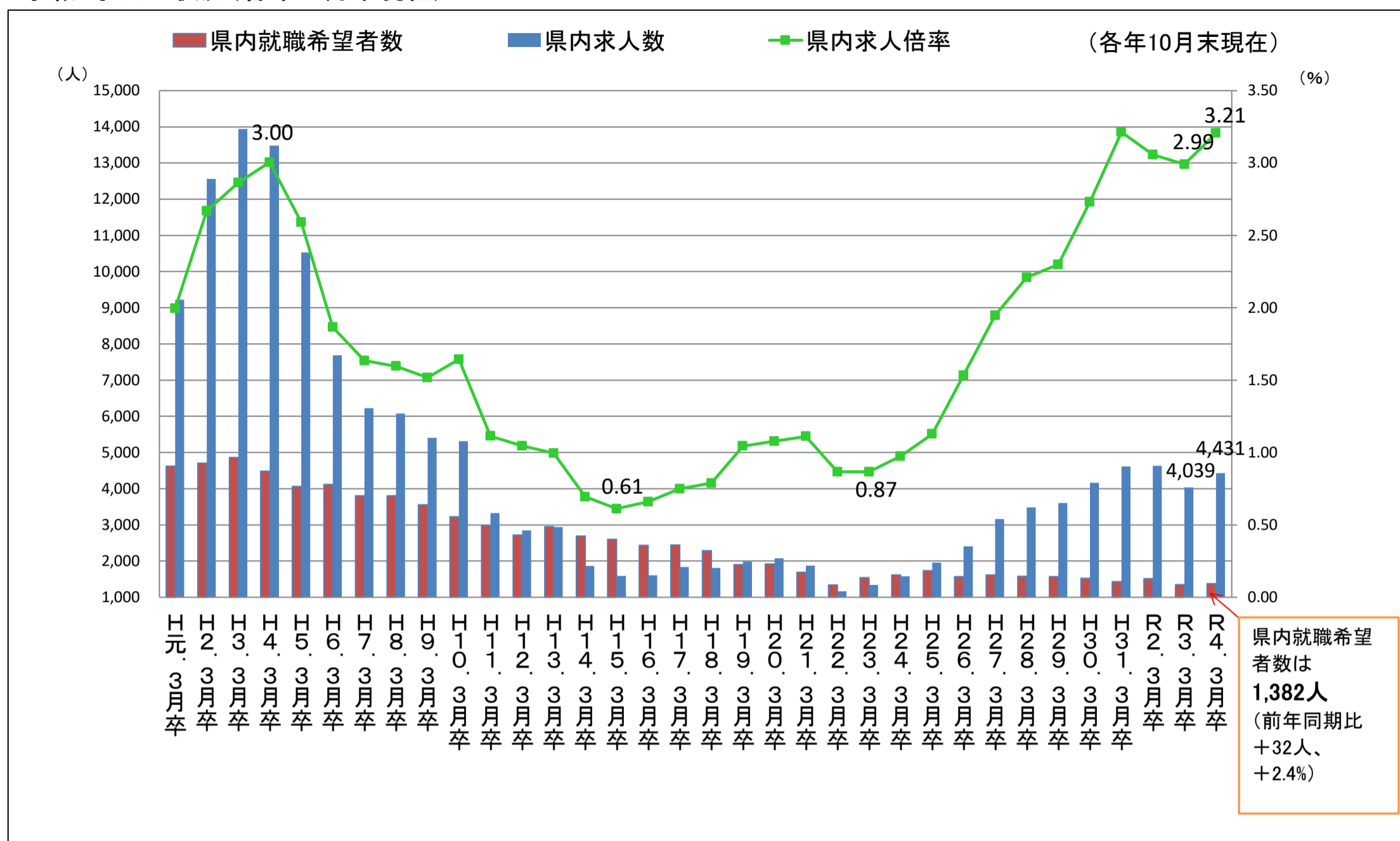
(2) 内定率の推移



(3) 求人数の推移

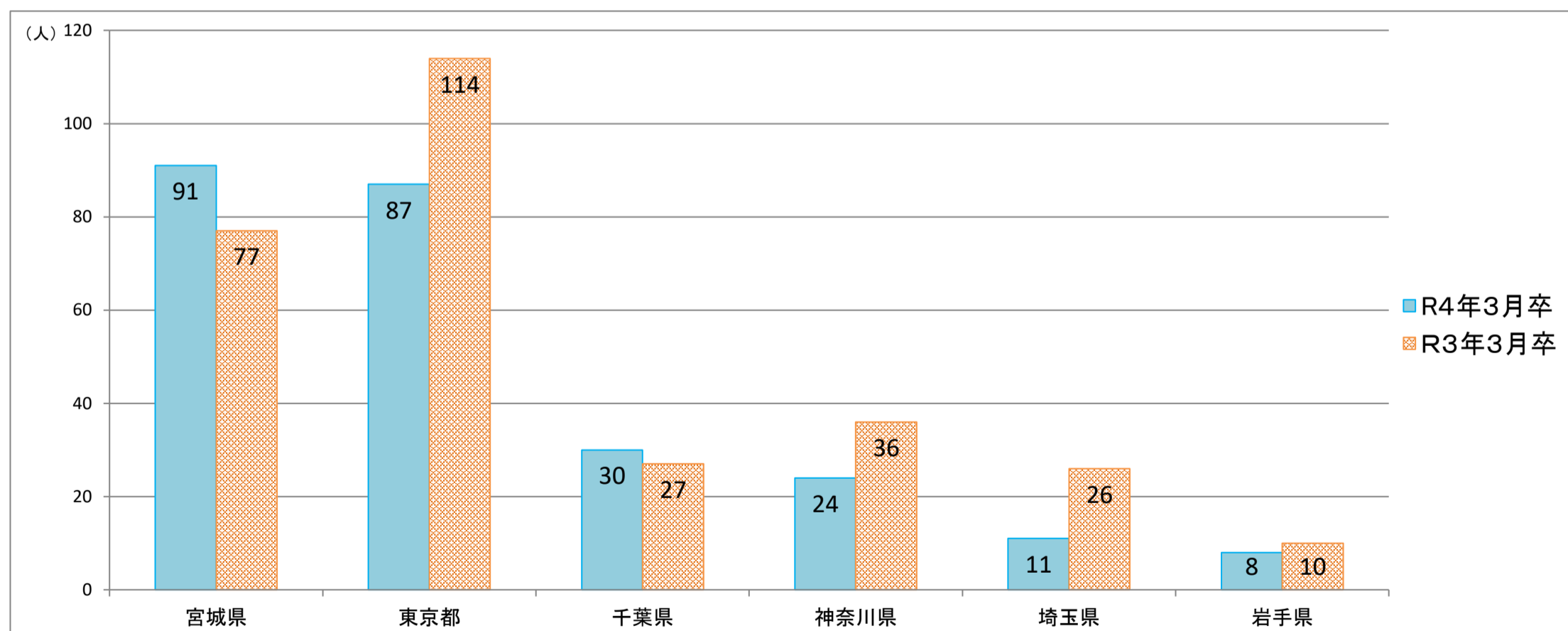


6. 求職・求人の状況(各年10月末現在)



※ 昭和63年3月卒業者以前は7月1日求人受理開始
 ※ 平成元年3月卒業者(H元. 3月卒)～平成29年3月卒業者(H29. 3月卒)は6月20日求人受理開始
 ※ 平成30年3月卒業者(H30. 3月卒)以降は6月1日求人受理開始

7. 県外就職内定者における主な就職先都道府県一覧



	宮城県	東京都	千葉県	神奈川県	埼玉県	岩手県
R4年3月卒	91	87	30	24	11	8
R3年3月卒	77	114	27	36	26	10

※ 令和2年度の採用選考開始日等は1ヶ月後ろ倒しとなった(令和2年度の選考及び内定開始日は10月16日～)。

令和4年3月新規高校卒業者職業紹介状況

付属資料

(令和3年10月)

秋田労働局職業安定部

職業安定課

新規高卒者 産業・職業別 県内求人受理状況

(令和3年10月末現在)

項目		事業所数			求人数		
		R4.3卒	R3.3卒	増減率(%)	R4.3卒	R3.3卒	増減率(%)
産業別	A・B 農・林・漁業 (01-04)	45	44	2.3	92	89	3.4
	C 鉱業・採石・砂利採取業 (05)	7	8	▲ 12.5	14	18	▲ 22.2
	D 建設業 (06-08)	411	386	6.5	1,068	1,029	3.8
	E 製造業 (09-32)	277	244	13.5	1,189	967	23.0
	F 電気・ガス・熱供給・水道業 (33-36)	5	2	150.0	16	9	77.8
	G 情報通信業 (37-41)	6	5	20.0	17	16	6.3
	H 運輸・郵便業 (42-49)	29	25	16.0	125	114	9.6
	I 卸売・小売業 (50-61)	140	131	6.9	554	523	5.9
	J 金融・保険業 (62-67)	7	5	40.0	21	19	10.5
	K 不動産・物品賃貸業 (68-70)	11	11	0.0	55	46	19.6
	M 宿泊・飲食サービス業 (75-77)	40	30	33.3	142	115	23.5
	P 医療, 福祉 (83-85)	186	180	3.3	531	515	3.1
	O 教育, 学習支援業 (81, 82)	3	2	50.0	5	3	66.7
	Q 複合サービス業 (86, 87)	17	18	▲ 5.6	91	74	23.0
	L, N, R サービス業 (71-74, 78-80, 88-96)	156	136	14.7	511	501	2.0
S, T 公務・その他 (97-99)	0	1	▲ 100.0	0	1	▲ 100.0	
職業別	A, B, C 管理, 専門・技術, 事務				924	801	15.4
	D 販売				387	401	▲ 3.5
	E サービス				703	690	1.9
	H, I, J, K 生産工程, 輸送・機械運転, 建設, 運搬等の職業				2,225	1,930	15.3
	(49~64) 生産工程の職業				1,351	1,156	16.9
	(65~68) 輸送の職業				42	50	▲ 16.0
	(69, 72) 定置・建設機械運転, 電気工事の職業				253	239	5.9
	(70, 71, 73~78) 建設・採掘・運搬等の職業				579	485	19.4
	上記以外の職業 (F, G)				192	217	▲ 11.5
合計		1,340	1,228	9.1	4,431	4,039	9.7

新規高卒者 安定所別 県内求人受理状況

(令和3年10月末現在)

		秋田	本荘	小計	能代	大館	鹿角	小計	大曲	横手	湯沢	小計	合計	
事業所数	R4.3卒	516	118	634	128	128	84	340	184	97	85	366	1,340	
	R3.3卒	453	102	555	101	139	81	321	177	93	82	352	1,228	
	増 %	13.9	15.7	14.2	26.7	▲ 7.9	3.7	5.9	4.0	4.3	3.7	4.0	9.1	
	減 所数	63	16	79	27	▲ 11	3	19	7	4	3	14	112	
求人数	R4.3卒	1,683	477	2,160	370	565	200	1,135	543	355	238	1,136	4,431	
	R3.3卒	1,534	383	1,917	310	557	200	1,067	506	300	249	1,055	4,039	
	増 %	9.7	24.5	12.7	19.4	1.4	0.0	6.4	7.3	18.3	▲ 4.4	7.7	9.7	
	減 人員	149	94	243	60	8	0	68	37	55	▲ 11	81	392	
主な産業	うち 建設業	R4.3卒	379	92	471	111	106	54	271	189	74	63	326	1,068
		R3.3卒	370	71	441	91	119	64	274	178	67	69	314	1,029
		増 %	2.4	29.6	6.8	22.0	▲ 10.9	▲ 15.6	▲ 1.1	6.2	10.4	▲ 8.7	3.8	3.8
		減 人員	9	21	30	20	▲ 13	▲ 10	▲ 3	11	7	▲ 6	12	39
	うち 製造業	R4.3卒	199	280	479	80	237	65	382	119	109	100	328	1,189
		R3.3卒	152	209	361	58	227	67	352	104	77	73	254	967
		増 %	30.9	34.0	32.7	37.9	4.4	▲ 3.0	8.5	14.4	41.6	37.0	29.1	23.0
		減 人員	47	71	118	22	10	▲ 2	30	15	32	27	74	222
	うち 卸売・小売業	R4.3卒	372	3	375	35	50	9	94	31	32	22	85	554
		R3.3卒	337	9	346	35	49	11	95	33	30	19	82	523
		増 %	10.4	▲ 66.7	8.4	0.0	2.0	▲ 18.2	▲ 1.1	▲ 6.1	6.7	15.8	3.7	5.9
		減 人員	35	▲ 6	29	0	1	▲ 2	▲ 1	▲ 2	2	3	3	31
うち 宿泊・飲食サービス業	R4.3卒	92	5	97	1	14	13	28	14	3	0	17	142	
	R3.3卒	59	1	60	0	17	12	29	16	4	6	26	115	
	増 %	55.9	400.0	61.7	—	▲ 17.6	8.3	▲ 3.4	▲ 12.5	▲ 25.0	▲ 100.0	▲ 34.6	23.5	
	減 人員	33	4	37	1	▲ 3	1	▲ 1	▲ 2	▲ 1	▲ 6	▲ 9	27	
うち 医療、福祉	R4.3卒	215	34	249	60	60	24	144	80	38	20	138	531	
	R3.3卒	190	44	234	50	71	25	146	75	38	22	135	515	
	増 %	13.2	▲ 22.7	6.4	20.0	▲ 15.5	▲ 4.0	▲ 1.4	6.7	0.0	▲ 9.1	2.2	3.1	
	減 人員	25	▲ 10	15	10	▲ 11	▲ 1	▲ 2	5	0	▲ 2	3	16	
うち サービス業	R4.3卒	267	41	308	28	30	8	66	56	66	15	137	511	
	R3.3卒	266	32	298	25	33	4	62	57	47	37	141	501	
	増 %	0.4	28.1	3.4	12.0	▲ 9.1	100.0	6.5	▲ 1.8	40.4	▲ 59.5	▲ 2.8	2.0	
	減 人員	1	9	10	3	▲ 3	4	4	▲ 1	19	▲ 22	▲ 4	10	
主な職業	うち 管理 専門・技術 事務	R4.3卒	326	80	406	92	100	34	226	102	128	62	292	924
		R3.3卒	295	53	348	71	88	42	201	111	90	51	252	801
		増 %	10.5	50.9	16.7	29.6	13.6	▲ 19.0	12.4	▲ 8.1	42.2	21.6	15.9	15.4
		減 人員	31	27	58	21	12	▲ 8	25	▲ 9	38	11	40	123
	うち 販売	R4.3卒	246	1	247	28	40	5	73	23	24	20	67	387
		R3.3卒	261	3	264	36	29	5	70	29	26	12	67	401
		増 %	▲ 5.7	▲ 66.7	▲ 6.4	▲ 22.2	37.9	0.0	4.3	▲ 20.7	▲ 7.7	66.7	0.0	▲ 3.5
		減 人員	▲ 15	▲ 2	▲ 17	▲ 8	11	0	3	▲ 6	▲ 2	8	0	▲ 14
	うち サービス	R4.3卒	323	42	365	59	74	36	169	111	34	24	169	703
		R3.3卒	279	48	327	52	98	36	186	112	36	29	177	690
		増 %	15.8	▲ 12.5	11.6	13.5	▲ 24.5	0.0	▲ 9.1	▲ 0.9	▲ 5.6	▲ 17.2	▲ 4.5	1.9
		減 人員	44	▲ 6	38	7	▲ 24	0	▲ 17	▲ 1	▲ 2	▲ 5	▲ 8	13
うち 生産工程の職業	R4.3卒	349	273	622	82	255	61	398	140	106	85	331	1,351	
	R3.3卒	297	221	518	62	235	62	359	114	88	77	279	1,156	
	増 %	17.5	23.5	20.1	32.3	8.5	▲ 1.6	10.9	22.8	20.5	10.4	18.6	16.9	
	減 人員	52	52	104	20	20	▲ 1	39	26	18	8	52	195	
うち 建設・採掘・運搬等の職業	R4.3卒	256	51	307	51	39	31	121	94	24	33	151	579	
	R3.3卒	213	34	247	30	32	33	95	78	26	39	143	485	
	増 %	20.2	50.0	24.3	70.0	21.9	▲ 6.1	27.4	20.5	▲ 7.7	▲ 15.4	5.6	19.4	
	減 人員	43	17	60	21	7	▲ 2	26	16	▲ 2	▲ 6	8	94	

新規高卒者 就職内定・決定状況一覧（産業・職業別）

（令和3年10月末現在）

項目 産業・職業・規模別		県内就職内定・決定者数								
					うち男子			うち女子		
		R4.3卒	R3.3卒	増減(%)	R4.3卒	R3.3卒	増減(%)	R4.3卒	R3.3卒	増減(%)
産 業 別	A・B 農・林・漁業 (01-04)	18	9	100.0	11	8	37.5	7	1	600.0
	C 鉱業・採石・砂利採取業 (05)	8	8	0.0	8	8	0.0	0	0	▲100.0
	D 建設業 (06-08)	154	113	36.3	136	95	43.2	18	18	0.0
	E 製造業 (09-32)	480	234	105.1	335	158	112.0	145	76	90.8
	F 電気・ガス・熱供給・水道業 (33-36)	10	8	25.0	10	8	25.0	0	0	▲100.0
	G 情報通信業 (37-41)	4	3	33.3	1	2	▲50.0	3	1	200.0
	H 運輸・郵便業 (42-49)	27	33	▲18.2	20	26	▲23.1	7	7	0.0
	I 卸売・小売業 (50-61)	141	109	29.4	68	43	58.1	73	66	10.6
	J 金融・保険業 (62-67)	5	6	▲16.7	0	0	▲100.0	5	6	▲16.7
	K 不動産・物品賃貸業 (68-70)	9	2	350.0	5	2	150.0	4	0	—
	M 飲食店、宿泊業 (75-77)	17	19	▲10.5	1	4	▲75.0	16	15	6.7
	P 医療、福祉 (83-85)	92	69	33.3	24	23	4.3	68	46	47.8
	O 教育、学習支援業 (81, 82)	0	1	—	0	1	▲100.0	0	0	▲100.0
	Q 複合サービス業 (86, 87)	23	23	0.0	12	10	20.0	11	13	▲15.4
	L, N, R サービス業 (71-74, 78-80, 88-96)	96	98	▲2.0	37	43	▲14.0	59	55	7.3
S, T 公務・その他 (97-99)	1	1	0.0	1	0	—	0	1	▲100.0	
職 業 別	A, B, C 管理、専門・技術、事務	243	207	17.4	133	90	47.8	110	117	▲6.0
	D 販売	102	67	52.2	48	28	71.4	54	39	38.5
	E サービス	115	105	9.5	29	36	▲19.4	86	69	24.6
	H, I, J, K 生産工程、輸送・機械運転、建設、運搬等の職業	604	345	75.1	444	268	65.7	160	77	107.8
	(49~64) 生産工程の職業	494	247	100.0	351	184	90.8	143	63	127.0
	(65~68) 輸送の職業	11	20	▲45.0	9	16	▲43.8	2	4	▲50.0
	(69, 72) 定置・建設機械運転、電気工事の職業	37	30	23.3	36	29	24.1	1	1	0.0
	(70, 71, 73~78) 建設・採掘・運搬等の職業	62	48	29.2	48	39	23.1	14	9	55.6
上記以外の職業 (F, G)	21	12	75.0	15	9	66.7	6	3	100.0	
合 計	1,085	736	47.4	669	431	55.2	416	305	36.4	

※ 令和2年度の採用選考開始日等は1ヶ月後ろ倒しとなった（令和2年度の選考及び内定開始日は10月16日～）。

新規高卒者 就職内定・決定状況一覧（産業・職業別）

（令和3年10月末現在）

項目 産業・職業・規模別		県外就職内定・決定者数								
					うち男子			うち女子		
		R4.3卒	R3.3卒	増減(%)	R4.3卒	R3.3卒	増減(%)	R4.3卒	R3.3卒	増減(%)
産業別	A・B 農・林・漁業 (01-04)	3	1	200.0	1	0	—	2	1	100.0
	C 鉱業・採石・砂利採取業 (05)	0	1	—	0	1	—	0	0	0.0
	D 建設業 (06-08)	46	54	▲ 14.8	42	52	▲ 19.2	4	2	100.0
	E 製造業 (09-32)	87	118	▲ 26.3	63	74	▲ 14.9	24	44	▲ 45.5
	F 電気・ガス・熱供給・水道業 (33-36)	21	20	5.0	17	19	▲ 10.5	4	1	300.0
	G 情報通信業 (37-41)	16	12	33.3	13	11	18.2	3	1	200.0
	H 運輸・郵便業 (42-43)	18	24	▲ 25.0	13	19	▲ 31.6	5	5	0.0
	I 卸売・小売業 (50-61)	29	23	26.1	7	7	0.0	22	16	37.5
	J 金融・保険業 (62-67)	2	1	100.0	0	0	0.0	2	1	100.0
	K 不動産・物品賃貸業 (68-70)	2	0	—	1	0	—	1	0	—
	M 飲食店、宿泊業 (75-77)	13	23	▲ 43.5	6	12	▲ 50.0	7	11	▲ 36.4
	P 医療、福祉 (83-85)	5	16	▲ 68.8	1	1	0.0	4	15	▲ 73.3
	O 教育、学習支援業 (81, 82)	1	0	—	1	0	—	0	0	▲100.0
	Q 複合サービス業 (86, 87)	3	2	50.0	0	0	▲100.0	3	2	50.0
L, N, R サービス業 (71-74, 78-80, 88-96)	41	34	20.6	27	21	28.6	14	13	7.7	
S, T 公務・その他 (97-99)	1	0	—	0	0	0.0	1	0	—	
職業別	A, B, C 管理、専門・技術、事務	105	115	▲ 8.7	74	81	▲ 8.6	31	34	▲ 8.8
	D 販売	31	17	82.4	7	5	40.0	24	12	100.0
	E サービス	27	45	▲ 40.0	13	20	▲ 35.0	14	25	▲ 44.0
	H, I, J, K 生産工程、輸送・機械運転、建設、運搬等の職業	120	148	▲ 18.9	95	108	▲ 12.0	25	40	▲ 37.5
	(49~64) 生産工程の職業	81	96	▲ 15.6	62	65	▲ 4.6	19	31	▲ 38.7
	(65~68) 輸送の職業	8	9	▲ 11.1	7	6	16.7	1	3	▲ 66.7
	(69, 72) 定置・建設機械運転、電気工事の職業	18	18	0.0	16	17	▲ 5.9	2	1	100.0
	(70, 71, 73~78) 建設・採掘・運搬等の職業	13	25	▲ 48.0	10	20	▲ 50.0	3	5	▲ 40.0
上記以外の職業 (F, G)	5	4	25.0	3	3	0.0	2	1	100.0	
合計	288	329	▲ 12.5	192	217	▲ 11.5	96	112	▲ 14.3	

※ 令和2年度の採用選考開始日等は1ヶ月後ろ倒しとなった（令和2年度の選考及び内定開始日は10月16日～）。

年度内の各種データ推移

項目		月													
		6月末	7月末	8月末	9月末	10月末	11月末	12月末	1月末	2月末	3月末	4月末	5月末	6月末	
県内	求人数	R4年3月卒	3,547	4,082	4,251	4,367	4,431								
		R3年3月卒	2,919	3,648	3,839	3,967	4,039	4,108	4,172	4,212	4,227	4,236	4,236	4,233	4,236
	求職者数	R4年3月卒	1,319	1,319	1,319	1,317	1,382								
		R3年3月卒	1,355	1,355	1,355	1,317	1,350	1,386	1,390	1,394	1,372	1,369	1,368	1,368	1,368
	内定(決定)者数	R4年3月卒	—	—	—	728	1,085								
		R3年3月卒	—	—	—	—	736	1,139	1,257	1,301	1,335	1,366	1,367	1,368	1,368
未内定(未決定)者数	R4年3月卒	1,319	1,319	1,319	589	297									
	R3年3月卒	1,355	1,355	1,355	1,317	614	247	133	93	37	3	1	0	0	
内定(決定)率	R4年3月卒	—	—	—	55.3	78.5									
	R3年3月卒	—	—	—	—	54.5	82	90	93	97	100	100	100	100	
県外	求職者数	R4年3月卒	373	373	373	356	339								
		R3年3月卒	573	573	573	496	477	460	456	449	447	446	446	446	446
	内定(決定)者数	R4年3月卒	—	—	—	227	288								
		R3年3月卒	—	—	—	—	329	414	437	444	446	446	446	446	446
未内定(未決定)者数	R4年3月卒	373	373	373	129	51									
	R3年3月卒	573	573	573	496	148	46	19	5	1	0	0	0	0	
内定(決定)率	R4年3月卒	—	—	—	63.8	85.0									
	R3年3月卒	—	—	—	—	69.0	90	96	99	100	100	100	100	100	
全体	求職者数	R4年3月卒	1,692	1,692	1,692	1,673	1,721								
		R3年3月卒	1,928	1,928	1,928	1,813	1,827	1,846	1,846	1,843	1,819	1,815	1,814	1,814	1,814
	内定(決定)者数	R4年3月卒	—	—	—	955	1,373								
		R3年3月卒	—	—	—	—	1,065	1,553	1,694	1,745	1,781	1,812	1,813	1,814	1,814
	未内定(未決定)者数	R4年3月卒	1,692	1,692	1,692	718	348								
		R3年3月卒	1,928	1,928	1,928	1,813	762	293	152	98	38	3	1	0	0
内定(決定)率	R4年3月卒	—	—	—	57.1	79.8									
	R3年3月卒	—	—	—	—	58.3	84	92	95	98	100	100	100	100	

※ 令和2年度の採用選考開始日等は1ヶ月後ろ倒しとなった(令和2年度の選考及び内定開始日は10月16日～)。

新規高卒者 求職、就職内定・決定状況一覧（安定所別）

（令和3年10月末現在）

項目	求 職									内 定 ・ 決 定									未内定・未決定			② ① 希望 率 (%)	⑤ 県内 就職 率 (%)	⑥ 内 定・ 決 定 率 (%)	⑦ 内 定・ 決 定 率 (%)	⑧ 内 定・ 決 定 率 (%)	
	計 ①	男	女	県内 計 ②	男	女	県外 計 ③	男	女	計 ④	男	女	県内 計 ⑤	男	女	県外 計 ⑥	男	女	計	県内	県外						
秋田	R4・3卒	544	327	217	449	267	182	95	60	35	426	265	161	343	208	135	83	57	26	118	106	12	82.5	80.5	76.4	87.4	78.3
	R3・3卒	609	377	232	482	284	198	127	93	34	376	238	138	280	163	117	96	75	21	233	202	31	79.1	74.5	58.1	75.6	61.7
本荘	R4・3卒	225	152	73	191	131	60	34	21	13	198	135	63	166	116	50	32	19	13	27	25	2	84.9	83.8	86.9	94.1	88.0
	R3・3卒	241	155	86	197	123	74	44	32	12	75	47	28	41	23	18	34	24	10	166	156	10	81.7	54.7	20.8	77.3	31.1
中 央 計	R4・3卒	769	479	290	640	398	242	129	81	48	624	400	224	509	324	185	115	76	39	145	131	14	83.2	81.6	79.5	89.1	81.1
	R3・3卒	850	532	318	679	407	272	171	125	46	451	285	166	321	186	135	130	99	31	399	358	41	79.9	71.2	47.3	76.0	53.1
	増減 (%)	▲9.5	▲10.0	▲8.8	▲5.7	▲2.2	▲11.0	▲24.6	▲35.2	4.3	38.4	40.4	34.9	58.6	74.2	37.0	▲11.5	▲23.2	25.8	▲63.7	▲63.4	▲65.9	(ホ ⁺ イ ⁻) 3.3	(ホ ⁺ イ ⁻) 10.4	(ホ ⁺ イ ⁻) 32.2	(ホ ⁺ イ ⁻) 13.1	(ホ ⁺ イ ⁻) 28.0
能代	R4・3卒	147	91	56	102	63	39	45	28	17	111	70	41	72	45	27	39	25	14	36	30	6	69.4	64.9	70.6	86.7	75.5
	R3・3卒	148	91	57	92	53	39	56	38	18	96	55	41	64	36	28	32	19	13	52	28	24	62.2	66.7	69.6	57.1	64.9
大館	R4・3卒	220	116	104	173	89	84	47	27	20	183	95	88	142	71	71	41	24	17	37	31	6	78.6	77.6	82.1	87.2	83.2
	R3・3卒	224	126	98	167	92	75	57	34	23	116	69	47	77	45	32	39	24	15	108	90	18	74.6	66.4	46.1	68.4	51.8
鹿角	R4・3卒	71	46	25	56	38	18	15	8	7	54	36	18	40	28	12	14	8	6	17	16	1	78.9	74.1	71.4	93.3	76.1
	R3・3卒	72	38	34	45	30	15	27	8	19	52	29	23	31	22	9	21	7	14	20	14	6	62.5	59.6	68.9	77.8	72.2
県 北 計	R4・3卒	438	253	185	331	190	141	107	63	44	348	201	147	254	144	110	94	57	37	90	77	13	75.6	73.0	76.7	87.9	79.5
	R3・3卒	444	255	189	304	175	129	140	80	60	264	153	111	172	103	69	92	50	42	180	132	48	68.5	65.2	56.6	65.7	59.5
	増減 (%)	▲1.4	▲0.8	▲2.1	8.9	8.6	9.3	▲23.6	▲21.3	▲26.7	31.8	31.4	32.4	47.7	39.8	59.4	2.2	14.0	▲11.9	▲50.0	▲41.7	▲72.9	(ホ ⁺ イ ⁻) 7.1	(ホ ⁺ イ ⁻) 7.8	(ホ ⁺ イ ⁻) 20.1	(ホ ⁺ イ ⁻) 22.2	(ホ ⁺ イ ⁻) 20.0
大曲	R4・3卒	238	155	83	191	118	73	47	37	10	187	130	57	151	100	51	36	30	6	51	40	11	80.3	80.7	79.1	76.6	78.6
	R3・3卒	262	164	98	200	122	78	62	42	20	162	101	61	121	74	47	41	27	14	100	79	21	76.3	74.7	60.5	66.1	61.8
横手	R4・3卒	171	100	71	129	75	54	42	25	17	135	78	57	103	58	45	32	20	12	36	26	10	75.4	76.3	79.8	76.2	78.9
	R3・3卒	165	100	65	99	59	40	66	41	25	114	70	44	68	42	26	46	28	18	51	31	20	60.0	59.6	68.7	69.7	69.1
湯沢	R4・3卒	105	66	39	91	54	37	14	12	2	79	52	27	68	43	25	11	9	2	26	23	3	86.7	86.1	74.7	78.6	75.2
	R3・3卒	106	59	47	68	37	31	38	22	16	74	39	35	54	26	28	20	13	7	32	14	18	64.2	73.0	79.4	52.6	69.8
県 南 計	R4・3卒	514	321	193	411	247	164	103	74	29	401	260	141	322	201	121	79	59	20	113	89	24	80.0	80.3	78.3	76.7	78.0
	R3・3卒	533	323	210	367	218	149	166	105	61	350	210	140	243	142	101	107	68	39	183	124	59	68.9	69.4	66.2	64.5	65.7
	増減 (%)	▲3.6	▲0.6	▲8.1	12.0	13.3	10.1	▲38.0	▲29.5	▲52.5	14.6	23.8	0.7	32.5	41.5	19.8	▲26.2	▲13.2	▲48.7	▲38.3	▲28.2	▲59.3	(ホ ⁺ イ ⁻) 11.1	(ホ ⁺ イ ⁻) 10.9	(ホ ⁺ イ ⁻) 12.1	(ホ ⁺ イ ⁻) 12.2	(ホ ⁺ イ ⁻) 12.3
R4年3月卒 合計		1,721	1,053	668	1,382	835	547	339	218	121	1,373	861	512	1,085	669	416	288	192	96	348	297	51	80.3	79.0	78.5	85.0	79.8
R3年3月卒 合計		1,827	1,110	717	1,350	800	550	477	310	167	1,065	648	417	736	431	305	329	217	112	762	614	148	73.9	69.1	54.5	69.0	58.3
増 減	(人)	▲106	▲57	▲49	32	35	▲3	▲138	▲92	▲46	308	213	95	349	238	111	▲41	▲25	▲16	▲414	▲317	▲97					
	(%)	▲5.8	▲5.1	▲6.8	2.4	4.4	▲0.5	▲28.9	▲29.7	▲27.5	28.9	32.9	22.8	47.4	55.2	36.4	▲12.5	▲11.5	▲14.3	▲54.3	▲51.6	▲65.5	(ホ ⁺ イ ⁻) 6.4	(ホ ⁺ イ ⁻) 9.9	(ホ ⁺ イ ⁻) 24.0	(ホ ⁺ イ ⁻) 16.0	(ホ ⁺ イ ⁻) 21.5

※ 令和2年度の採用選考開始日等は1ヶ月後ろ倒しとなった（令和2年度の選考及び内定開始日は10月16日～）。

求職・求人の状況(各年10月末現在)

卒業年	県内						県外				全体			
	就職希望者数(人)	求人数(人)	求人倍率(倍)	就職内定・決定者数(人)	就職未内定・未決定者数(人)	就職内定・決定率(%)	就職希望者数(人)	就職内定・決定者数(人)	就職未内定・未決定者数(人)	就職内定・決定率(%)	就職希望者数(人)	就職内定・決定者数(人)	就職未内定・未決定者数(人)	就職内定・決定率(%)
H元. 3月卒	4,622	9,223	2.00	2,969	1,653	64.2	2,960	2,590	370	87.5	7,582	5,559	2,023	73.3
H 2. 3月卒	4,703	12,557	2.67	3,685	1,018	78.4	2,584	2,385	199	92.3	7,287	6,070	1,217	83.3
H 3. 3月卒	4,865	13,940	2.87	4,035	830	82.9	2,556	2,395	161	93.7	7,421	6,430	991	86.6
H 4. 3月卒	4,485	13,476	3.00	3,588	897	80.0	2,429	2,244	185	92.4	6,914	5,832	1,082	84.4
H 5. 3月卒	4,064	10,530	2.59	2,973	1,091	73.2	2,131	1,901	230	89.2	6,195	4,874	1,321	78.7
H 6. 3月卒	4,118	7,683	1.87	2,678	1,440	65.0	1,799	1,477	322	82.1	5,917	4,155	1,762	70.2
H 7. 3月卒	3,807	6,225	1.64	2,346	1,461	61.6	1,570	1,275	295	81.2	5,377	3,621	1,756	67.3
H 8. 3月卒	3,809	6,082	1.60	2,250	1,559	59.1	1,298	1,050	248	80.9	5,107	3,300	1,807	64.6
H 9. 3月卒	3,560	5,405	1.52	2,077	1,483	58.3	1,254	984	270	78.5	4,814	3,061	1,753	63.6
H10. 3月卒	3,229	5,311	1.64	2,054	1,175	63.6	1,377	1,096	281	79.6	4,606	3,150	1,456	68.4
H11. 3月卒	2,989	3,329	1.11	1,537	1,452	51.4	1,392	1,004	388	72.1	4,381	2,541	1,840	58.0
H12. 3月卒	2,724	2,850	1.05	1,292	1,432	47.4	994	640	354	64.4	3,718	1,932	1,786	52.0
H13. 3月卒	2,954	2,940	1.00	1,545	1,409	52.3	984	733	251	74.5	3,938	2,278	1,660	57.8
H14. 3月卒	2,689	1,867	0.69	949	1,740	35.3	1,040	699	341	67.2	3,729	1,648	2,081	44.2
H15. 3月卒	2,603	1,594	0.61	867	1,736	33.3	1,025	702	323	68.5	3,628	1,569	2,059	43.2
H16. 3月卒	2,439	1,608	0.66	830	1,609	34.0	972	651	321	67.0	3,411	1,481	1,930	43.4
H17. 3月卒	2,446	1,835	0.75	1,026	1,420	41.9	947	689	258	72.8	3,393	1,715	1,678	50.5
H18. 3月卒	2,293	1,807	0.79	1,058	1,235	46.1	986	772	214	78.3	3,279	1,830	1,449	55.8
H19. 3月卒	1,903	1,989	1.05	992	911	52.1	1,168	971	197	83.1	3,071	1,963	1,108	63.9
H20. 3月卒	1,925	2,075	1.08	1,127	798	58.5	1,145	1,002	143	87.5	3,070	2,129	941	69.3
H21. 3月卒	1,687	1,875	1.11	1,044	643	61.9	1,284	1,121	163	87.3	2,971	2,165	806	72.9
H22. 3月卒	1,344	1,165	0.87	644	700	47.9	1,088	867	221	79.7	2,432	1,511	921	62.1
H23. 3月卒	1,548	1,341	0.87	828	720	53.5	1,000	781	219	78.1	2,548	1,609	939	63.1
H24. 3月卒	1,619	1,579	0.98	900	719	55.6	933	751	182	80.5	2,552	1,651	901	64.7
H25. 3月卒	1,735	1,957	1.13	938	797	54.1	876	716	160	81.7	2,611	1,654	957	63.3
H26. 3月卒	1,568	2,404	1.53	1,007	561	64.2	909	791	118	87.0	2,477	1,798	679	72.6
H27. 3月卒	1,621	3,158	1.95	1,190	431	73.4	783	729	54	93.1	2,404	1,919	485	79.8
H28. 3月卒	1,579	3,488	2.21	1,245	334	78.8	768	718	50	93.5	2,347	1,963	384	83.6
H29. 3月卒	1,567	3,602	2.30	1,232	335	78.6	793	747	46	94.2	2,360	1,979	381	83.9
H30. 3月卒	1,526	4,169	2.73	1,260	266	82.6	700	658	42	94.0	2,226	1,918	308	86.2
H31. 3月卒	1,437	4,618	3.21	1,191	246	82.9	688	645	43	93.8	2,125	1,836	289	86.4
R2. 3月卒	1,515	4,632	3.06	1,226	289	80.9	623	573	50	92.0	2,138	1,799	339	84.1
R3. 3月卒	1,350	4,039	2.99	736	614	54.5	477	329	148	69.0	1,827	1,065	762	58.3
R4. 3月卒	1,382	4,431	3.21	1,085	297	78.5	339	288	51	85.0	1,721	1,373	348	79.8

※ 昭和63年3月卒業者以前は7月1日求人受理開始

※ 平成元年3月卒業者(H元. 3月卒)～平成29年3月卒業者(H29. 3月卒)は6月20日求人受理開始

※ 平成30年3月卒業者(H30. 3月卒)以降は6月1日求人受理開始

※ 令和2年度の採用選考開始日等は1ヶ月後ろ倒しとなった(令和2年度の選考及び内定開始日は10月16日～)。

県内外への就職希望率・就職内定(決定)率の状況(各年10月末現在)

卒業年	県内				県外		
	就職希望者 全体に占める 県内就職希望割合 (最終値)(%)	就職内定・決定者 全体に占める 県内就職内定・決定割合 (最終値)(%)	【再掲】 (県内就職希望者の) 就職内定・決定率 (最終値)(%)	【再掲】 求人倍率 (最終値)(倍)	就職希望者 全体に占める 県外への就職希望割合 (最終値)(%)	就職内定・決定者 全体に占める 県外就職内定・決定割合 (最終値)(%)	【再掲】 (県外就職希望者の) 就職内定・決定率 (最終値)(%)
H元. 3月卒	61.0 (60.0)	53.4 (60.0)	64.2 (100.0)	2.00 (2.42)	39.0 (40.0)	46.6 (40.0)	87.5 (100.0)
H 2. 3月卒	64.5 (64.1)	60.7 (64.1)	78.4 (100.0)	2.67 (2.82)	35.5 (35.9)	39.3 (35.9)	92.3 (100.0)
H 3. 3月卒	65.6 (65.3)	62.8 (65.3)	82.9 (100.0)	2.87 (2.86)	34.4 (34.7)	37.2 (34.7)	93.7 (100.0)
H 4. 3月卒	64.9 (64.1)	61.5 (64.1)	80.0 (100.0)	3.00 (3.11)	35.1 (35.9)	38.5 (35.9)	92.4 (100.0)
H 5. 3月卒	65.6 (65.0)	61.0 (65.0)	73.2 (100.0)	2.59 (2.80)	34.4 (35.0)	39.0 (35.0)	89.2 (100.0)
H 6. 3月卒	69.6 (68.8)	64.5 (68.8)	65.0 (100.0)	1.87 (2.18)	30.4 (31.2)	35.5 (31.2)	82.1 (100.0)
H 7. 3月卒	70.8 (70.4)	64.8 (70.4)	61.6 (100.0)	1.64 (2.04)	29.2 (29.6)	35.2 (29.6)	81.2 (100.0)
H 8. 3月卒	74.6 (73.9)	68.2 (73.9)	59.1 (100.0)	1.60 (2.06)	25.4 (26.1)	31.8 (26.1)	80.9 (100.0)
H 9. 3月卒	74.0 (73.1)	67.9 (73.1)	58.3 (100.0)	1.52 (2.03)	26.0 (26.9)	32.1 (26.9)	78.5 (100.0)
H10. 3月卒	70.1 (69.3)	65.2 (69.3)	63.6 (100.0)	1.64 (1.95)	29.9 (30.7)	34.8 (30.7)	79.6 (100.0)
H11. 3月卒	68.2 (68.8)	60.5 (68.6)	51.4 (99.5)	1.11 (1.60)	31.8 (31.3)	39.5 (31.4)	72.1 (100.0)
H12. 3月卒	73.3 (74.6)	66.9 (74.4)	47.4 (98.3)	1.05 (1.58)	26.7 (25.4)	33.1 (25.6)	64.4 (99.4)
H13. 3月卒	75.0 (74.8)	67.8 (74.7)	52.3 (99.2)	1.00 (1.51)	25.0 (25.2)	32.2 (25.3)	74.5 (100.0)
H14. 3月卒	72.1 (71.0)	57.6 (70.4)	35.3 (95.8)	0.69 (1.27)	27.9 (29.0)	42.4 (29.6)	67.2 (98.8)
H15. 3月卒	71.7 (69.7)	55.3 (69.2)	33.3 (97.1)	0.61 (1.30)	28.3 (30.3)	44.7 (30.8)	68.5 (99.5)
H16. 3月卒	71.5 (70.5)	56.0 (70.4)	34.0 (99.0)	0.66 (1.35)	28.5 (29.5)	44.0 (29.6)	67.0 (99.8)
H17. 3月卒	72.1 (71.1)	59.8 (71.0)	41.9 (99.7)	0.75 (1.31)	27.9 (28.9)	40.2 (29.0)	72.8 (99.8)
H18. 3月卒	69.9 (67.1)	57.8 (67.0)	46.1 (99.7)	0.79 (1.37)	30.1 (32.9)	42.2 (33.0)	78.3 (100.0)
H19. 3月卒	62.0 (58.8)	50.5 (58.7)	52.1 (99.6)	1.05 (1.52)	38.0 (41.2)	49.5 (41.3)	83.1 (100.0)
H20. 3月卒	62.7 (59.6)	52.9 (59.5)	58.5 (99.8)	1.08 (1.46)	37.3 (40.4)	47.1 (40.5)	87.5 (100.0)
H21. 3月卒	56.8 (53.7)	48.2 (53.2)	61.9 (98.2)	1.11 (1.44)	43.2 (46.3)	51.8 (46.8)	87.3 (100.0)
H22. 3月卒	55.3 (56.2)	42.6 (55.8)	47.9 (98.2)	0.87 (1.35)	44.7 (43.8)	57.4 (44.2)	79.7 (99.6)
H23. 3月卒	60.8 (62.9)	51.5 (62.6)	53.5 (98.5)	0.87 (1.20)	39.2 (37.1)	48.5 (37.4)	78.1 (99.9)
H24. 3月卒	63.4 (63.7)	54.5 (63.6)	55.6 (99.8)	0.98 (1.36)	36.6 (36.3)	45.5 (36.4)	80.5 (99.9)
H25. 3月卒	66.4 (65.8)	56.7 (65.8)	54.1 (99.9)	1.13 (1.53)	33.6 (34.2)	43.3 (34.2)	81.7 (100.0)
H26. 3月卒	63.3 (63.4)	56.0 (63.3)	64.2 (99.7)	1.53 (1.84)	36.7 (36.6)	44.0 (36.7)	87.0 (100.0)
H27. 3月卒	67.4 (66.9)	62.0 (66.9)	73.4 (99.7)	1.95 (2.10)	32.6 (33.1)	38.0 (33.1)	93.1 (99.9)
H28. 3月卒	67.3 (66.7)	63.4 (66.7)	78.8 (100.0)	2.21 (2.38)	32.7 (33.3)	36.6 (33.3)	93.5 (100.0)
H29. 3月卒	66.4 (66.0)	62.3 (66.0)	78.6 (99.9)	2.30 (2.47)	33.6 (34.0)	37.7 (34.0)	94.2 (100.0)
H30. 3月卒	68.6 (68.5)	65.7 (68.5)	82.6 (100.0)	2.73 (2.80)	31.4 (31.5)	34.3 (31.5)	94.0 (100.0)
H31. 3月卒	67.6 (67.4)	64.9 (67.4)	82.9 (100.0)	3.21 (3.28)	32.4 (32.6)	35.1 (32.6)	93.8 (100.0)
R2. 3月卒	70.9 (70.6)	68.1 (70.6)	80.9 (100.0)	3.06 (3.13)	29.1 (29.4)	31.9 (29.4)	92.0 (100.0)
R3. 3月卒	73.9 (75.4)	69.1 (75.4)	54.5 (100.0)	2.99 (3.10)	26.1 (24.6)	30.9 (24.6)	69.0 (100.0)
R4. 3月卒	80.3 (—)	79.0 (—)	78.5 (—)	3.21 (—)	19.7 (—)	21.0 (—)	85.0 (—)

※「県内(外)就職希望者」とは全求職者における県内(外)求職者の割合

※「最終値」は該当する卒業年における最終調査(卒業後の6月末現在調査)における各項目の値

(例:卒業年「R3. 3月卒」における確定値は令和3年3月卒業者の令和3年6月末現在調査における各項目の値)

※ 令和2年度の採用選考開始日等は1ヶ月後ろ倒しとなった(令和2年度の選考及び内定開始日は10月16日～)。