

秋田労働局発表
令和3年12月1日(水)

【照会先】
秋田労働局職業安定部職業安定課
課長 片岡 浩成
若年者対策主任 村上 美貴
(電話) 018(883)0006
【次回公表予定 令和4年1月4日(火)】

報道関係者 各位

令和4年3月新規大学等卒業者の就職内定状況 [令和3年10月末現在]

秋田労働局では、令和3年10月末現在における、令和4年3月新規大学等卒業者の就職内定状況等を取りまとめました。

【概況】

- ・就職内定率は75.7%(前年同期比+0.6pt)、うち県内就職希望者の就職内定率は68.8%(前年同期比+2.0pt)、県外就職希望者の就職内定率は82.7%(前年同期比+0.3pt)となり、いずれも前年同期を上回った。
- ・県内就職希望割合は50.0%となり、前年同期を3.3pt上回った。

○就職希望者数	2,044人(前年同期比▲63人、▲3.0%)	
うち県内	1,021人(同+36人、+3.7%)	県内就職希望割合 50.0%(同+3.3pt)
うち県外	1,023人(同▲99人、▲8.8%)	
※卒業予定者数	2,893人(前年同期比+119人、+4.3%)	
○就職内定者数	1,548人(前年同期比▲34人、▲2.1%)	就職内定率 75.7%(同+0.6pt)
うち県内	702人(同+44人、+6.7%)	県内就職希望者の就職内定率 68.8%(同+2.0pt)
うち県外	846人(同▲78人、▲8.4%)	県外就職希望者の就職内定率 82.7%(同+0.3pt)
○就職未内定者数	496人(前年同期比▲29人、▲5.5%)	
うち県内	319人(同▲8人、▲2.4%)	
うち県外	177人(同▲21人、▲10.6%)	

1. 就職内定の状況

	卒業 予定者数 (人)	就職希望者数(人)			県内就職 希望割合 (%)	就職内定者数(人)			就職内定 率 (%)	県内就職 希望者の 就職内定 率 (%)	就職未内定者数(人)		
		全体	うち県内	うち県外		全体	うち県内	うち県外			全体	うち県内	うち県外
R4年3月卒	2,893	2,044	1,021	1,023	50.0	1,548	702	846	75.7	68.8	496	319	177
R3年3月卒	2,774	2,107	985	1,122	46.7	1,582	658	924	75.1	66.8	525	327	198
増減(人)	119	▲63	36	▲99	/	▲34	44	▲78	/	/	▲29	▲8	▲21
対前年比	4.3%	▲3.0%	3.7%	▲8.8%	3.3pt	▲2.1%	6.7%	▲8.4%	0.6pt	2.0pt	▲5.5%	▲2.4%	▲10.6%

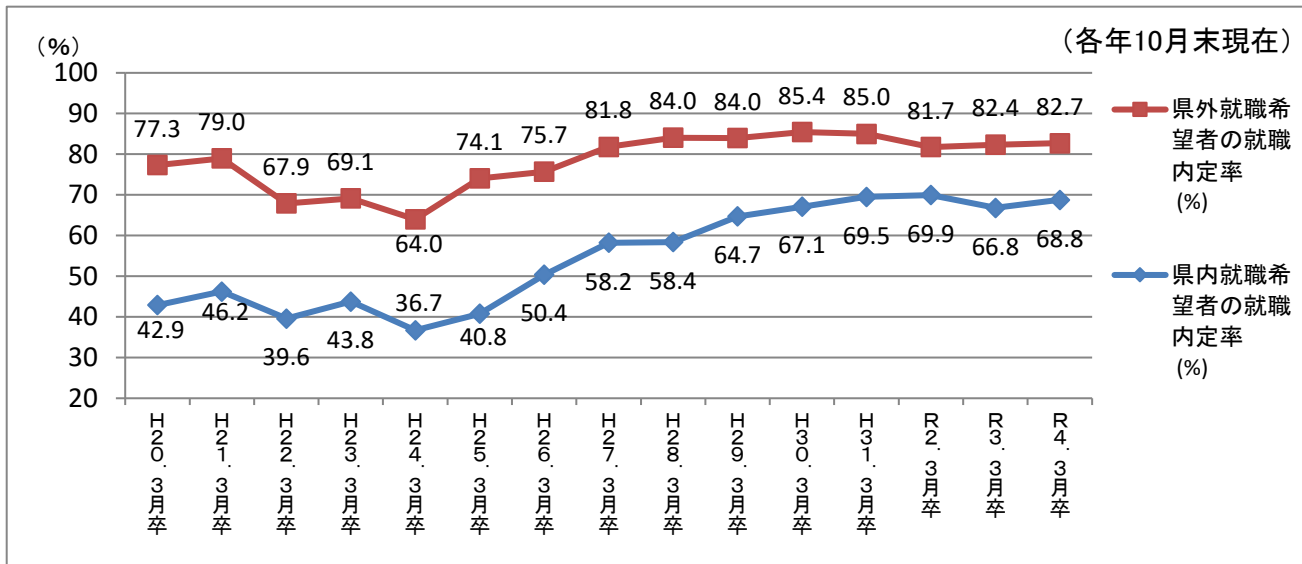
ハローワークでは、学生・生徒の皆さんの就職を支援します！！

秋田新卒応援ハローワーク及び県内各ハローワークは、令和3年12月1日から令和4年3月末までを「新卒者集中支援期間」として、「新卒者集中支援コーナー」を設置し、学生・生徒（3年以内の既卒者の方を含みます。）のみなさんの就職内定獲得に向けた様々な支援を行っております。

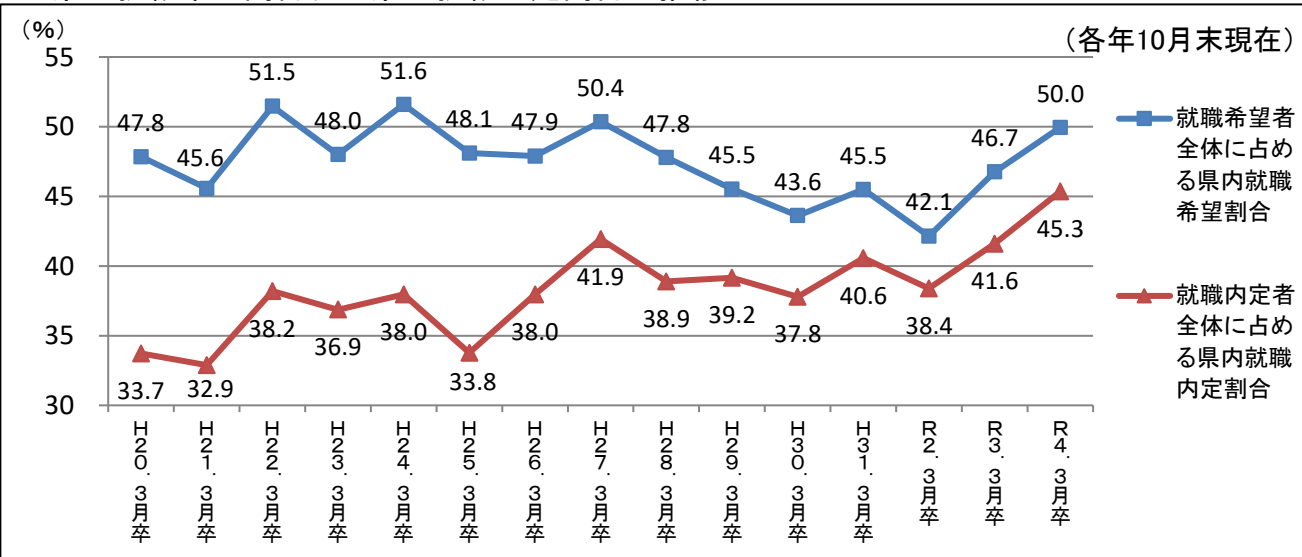
主な支援内容

- 求人情報の提供
- 応募書類の添削指導
- 面接指導
- 個別求人開拓 等

2. 就職内定率の推移



3. 県内就職希望割合及び県内就職内定割合の推移



※ データは無料職業紹介の届出(職業安定法第33条の2)をしている大学等の報告に基づき秋田労働局がとりまとめたもので、求職者数・就職者数には自営・縁故・公務を含みます。

卒業年	県内			県外			全体
	就職希望者全体に占める県内就職希望割合(最終値)(%)	就職内定者全体に占める県内就職内定割合(最終値)(%)	県内就職希望者の就職内定率(最終値)(%)	就職希望者全体に占める県外就職希望割合(最終値)(%)	就職内定者全体に占める県外就職内定割合(最終値)(%)	県外就職希望者の就職内定率(最終値)(%)	
H20.3月卒	47.8 (46.2)	33.7 (44.7)	42.9 (89.1)	52.2 (53.8)	66.3 (55.3)	77.3 (94.4)	60.8 (91.9)
H21.3月卒	45.6 (45.6)	32.9 (43.8)	46.2 (87.5)	54.4 (54.4)	67.1 (56.2)	79.0 (93.9)	64.0 (91.0)
H22.3月卒	51.5 (52.1)	38.2 (51.6)	39.6 (88.2)	48.5 (47.9)	61.8 (48.4)	67.9 (90.2)	53.3 (89.2)
H23.3月卒	48.0 (50.4)	36.9 (51.4)	43.8 (88.6)	52.0 (49.6)	63.1 (48.6)	69.1 (85.1)	57.0 (86.8)
H24.3月卒	51.6 (51.8)	38.0 (51.9)	36.7 (91.7)	48.4 (48.2)	62.0 (48.1)	64.0 (91.2)	49.9 (91.5)
H25.3月卒	48.1 (46.0)	33.8 (45.7)	40.8 (94.6)	51.9 (54.0)	66.2 (54.3)	74.1 (95.6)	58.1 (95.1)
H26.3月卒	47.9 (46.4)	38.0 (46.6)	50.4 (96.7)	52.1 (53.6)	62.0 (53.4)	75.7 (95.6)	63.6 (96.1)
H27.3月卒	50.4 (47.7)	41.9 (47.6)	58.2 (97.8)	49.6 (52.3)	58.1 (52.4)	81.8 (98.2)	69.9 (98.0)
H28.3月卒	47.8 (47.1)	38.9 (47.2)	58.4 (99.4)	52.2 (52.9)	61.1 (52.8)	84.0 (99.2)	71.8 (99.3)
H29.3月卒	45.5 (45.9)	39.2 (45.9)	64.7 (98.4)	54.5 (54.1)	60.8 (54.1)	84.0 (98.5)	75.2 (98.5)
H30.3月卒	43.6 (42.3)	37.8 (42.2)	67.1 (99.1)	56.4 (57.7)	62.2 (57.8)	85.4 (99.4)	77.4 (99.3)
H31.3月卒	45.5 (45.3)	40.6 (45.3)	69.5 (99.0)	54.5 (54.7)	59.4 (54.7)	85.0 (99.2)	77.9 (99.1)
R2.3月卒	42.1 (42.3)	38.4 (42.6)	69.9 (99.2)	57.9 (57.7)	61.6 (57.4)	81.7 (97.9)	76.8 (98.4)
R3.3月卒	46.7 (46.6)	41.6 (46.7)	66.8 (98.5)	53.3 (53.4)	58.4 (53.3)	82.4 (98.3)	75.1 (98.4)
R4.3月卒	50.0 (—)	45.3 (—)	68.8 (—)	50.0 (—)	54.7 (—)	82.7 (—)	75.7 (—)

※ 「県内(外)就職希望者」とは全求職者における県内(外)求職者の割合

※ 「最終値」は該当する卒業年における3月末現在調査における各項目の値

(例:卒業年「R3.3月卒」における確定値は令和3年3月卒業者の令和3年3月末現在調査における各項目の値)

令和4年3月新規大学等卒業者の就職内定状況

令和3年10月末現在
秋田労働局職業安定部

区分	年度	卒業 予定者数 (人)	就職希望者数 (人)			県内就職 希望割合 ②/①(%)	就職内定者数 (人)			就職未内定者数(人)			県内就職 内定割合 ⑤/④(%)	就職内定率 (%)		
			①計	②県内	③県外		④計	⑤県内	⑥県外	計	県内	県外		計④/①	県内⑤/②	県外⑥/③
大学	R4. 3卒	2,093	1,412	525	887	37.2	1,136	405	731	276	120	156	35.7	80.5	77.1	82.4
	R3. 3卒	2,007	1,453	508	945	35.0	1,156	380	776	297	128	169	32.9	79.6	74.8	82.1
	対前年比	4.3%	▲ 2.8%	3.3%	▲ 6.1%	2.2pt	▲ 1.7%	6.6%	▲ 5.8%	▲ 7.1%	▲ 6.3%	▲ 7.7%	2.8pt	0.9pt	2.3pt	0.3pt
短大	R4. 3卒	267	243	226	17	93.0	139	127	12	104	99	5	91.4	57.2	56.2	70.6
	R3. 3卒	285	269	232	37	86.2	152	123	29	117	109	8	80.9	56.5	53.0	78.4
	対前年比	▲ 6.3%	▲ 9.7%	▲ 2.6%	▲ 54.1%	6.8pt	▲ 8.6%	3.3%	▲ 58.6%	▲ 11.1%	▲ 9.2%	▲ 37.5%	10.5pt	0.7pt	3.2pt	▲ 7.8pt
高専	R4. 3卒	150	86	17	69	19.8	74	10	64	12	7	5	13.5	86.0	58.8	92.8
	R3. 3卒	143	98	13	85	13.3	94	11	83	4	2	2	11.7	95.9	84.6	97.6
	対前年比	4.9%	▲ 12.2%	30.8%	▲ 18.8%	6.5pt	▲ 21.3%	▲ 9.1%	▲ 22.9%	200.0%	250.0%	150.0%	1.8pt	▲ 9.9pt	▲ 25.8pt	▲ 4.8pt
専修	R4. 3卒	383	303	253	50	83.5	199	160	39	104	93	11	80.4	65.7	63.2	78.0
	R3. 3卒	339	287	232	55	80.8	180	144	36	107	88	19	80.0	62.7	62.1	65.5
	対前年比	13.0%	5.6%	9.1%	▲ 9.1%	2.7pt	10.6%	11.1%	8.3%	▲ 2.8%	5.7%	▲ 42.1%	0.4pt	3.0pt	1.1pt	12.5pt
計	R4. 3卒	2,893	2,044	1,021	1,023	50.0	1,548	702	846	496	319	177	45.3	75.7	68.8	82.7
	R3. 3卒	2,774	2,107	985	1,122	46.7	1,582	658	924	525	327	198	41.6	75.1	66.8	82.4
	対前年比	4.3%	▲ 3.0%	3.7%	▲ 8.8%	3.3pt	▲ 2.1%	6.7%	▲ 8.4%	▲ 5.5%	▲ 2.4%	▲ 10.6%	3.7pt	0.6pt	2.0pt	0.3pt

※大学等の報告に基づいて秋田労働局が取りまとめたもの。