

秋田労働局発表  
令和3年11月1日(月)

【照会先】  
秋田労働局職業安定部職業安定課  
課長 片岡 浩成  
若年者対策主任 村上 美貴  
(電話)018(883)0006  
【次回公表予定日 令和3年12月1日(水)】

報道関係者 各位

## 令和4年3月新規高校卒業生職業紹介状況 [令和3年9月末現在]

秋田労働局では、令和3年9月末現在における、令和4年3月新規高校卒業生の求人・求職状況とをとりまとめました。

【概況】

- ・県内就職希望者の内定率は、平成4年3月卒以来30年ぶりに50%を超え、55.3%となった。
- ・県内就職希望割合は、9月末現在では過去最高(※)の78.7%となった。

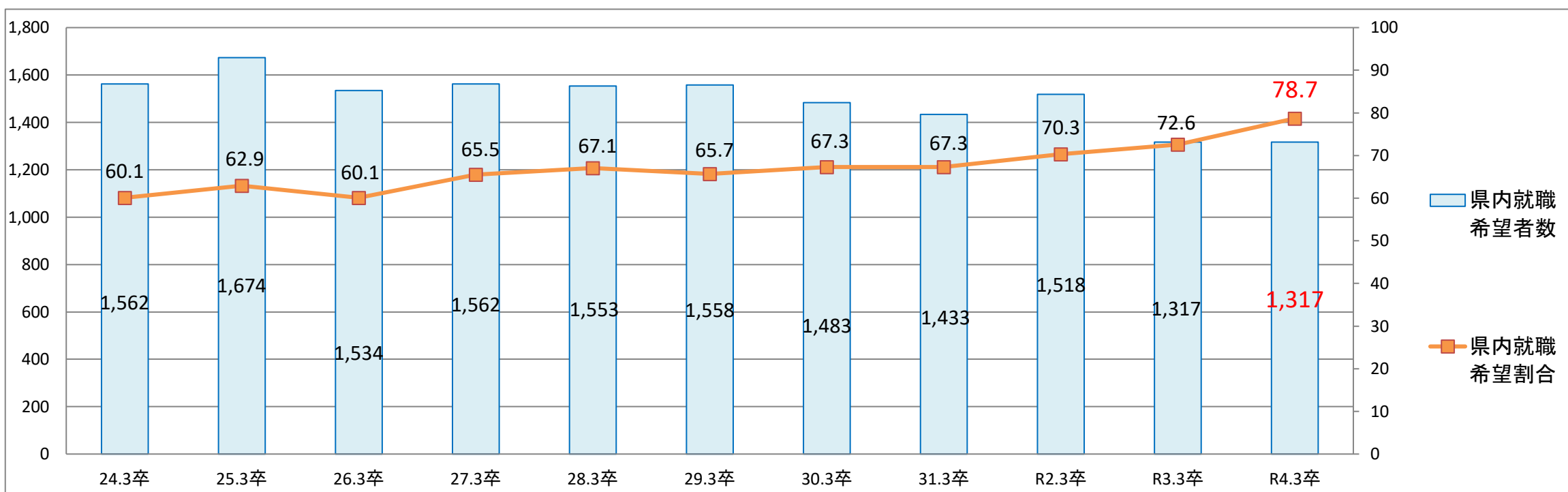
(※)数値が確認できる平成元年3月卒以降を基準に表現している。

○ 就職希望者数 1,673人(前年同期比 ▲140人、▲7.7%)  
 うち県内就職希望者数 1,317人(同 ±0人、±0.0%) **県内就職希望割合 78.7%(同 +6.1pt)**  
 うち県外就職希望者数 356人(同 ▲140人、▲28.2%)  
 (参考)高校3年生の生徒数(卒業予定者) 7,424人(前年比 ▲305人、▲3.9%)

○ 就職内定者数 955人 就職内定率 57.1%  
 うち県内 728人 **うち県内就職希望者の内定率 55.3%**  
 うち県外 227人 うち県外就職希望者の内定率 63.8%  
 (※)令和2年度の採用選考開始日等は1ヶ月後ろ倒しとなった(令和2年度の選考及び内定開始日は10月16日～)。

○ 県内求人倍率 3.32倍(前年同期比 +0.31pt)

### 1. 県内就職希望割合と県内就職希望者数の推移 (※各年9月末現在)

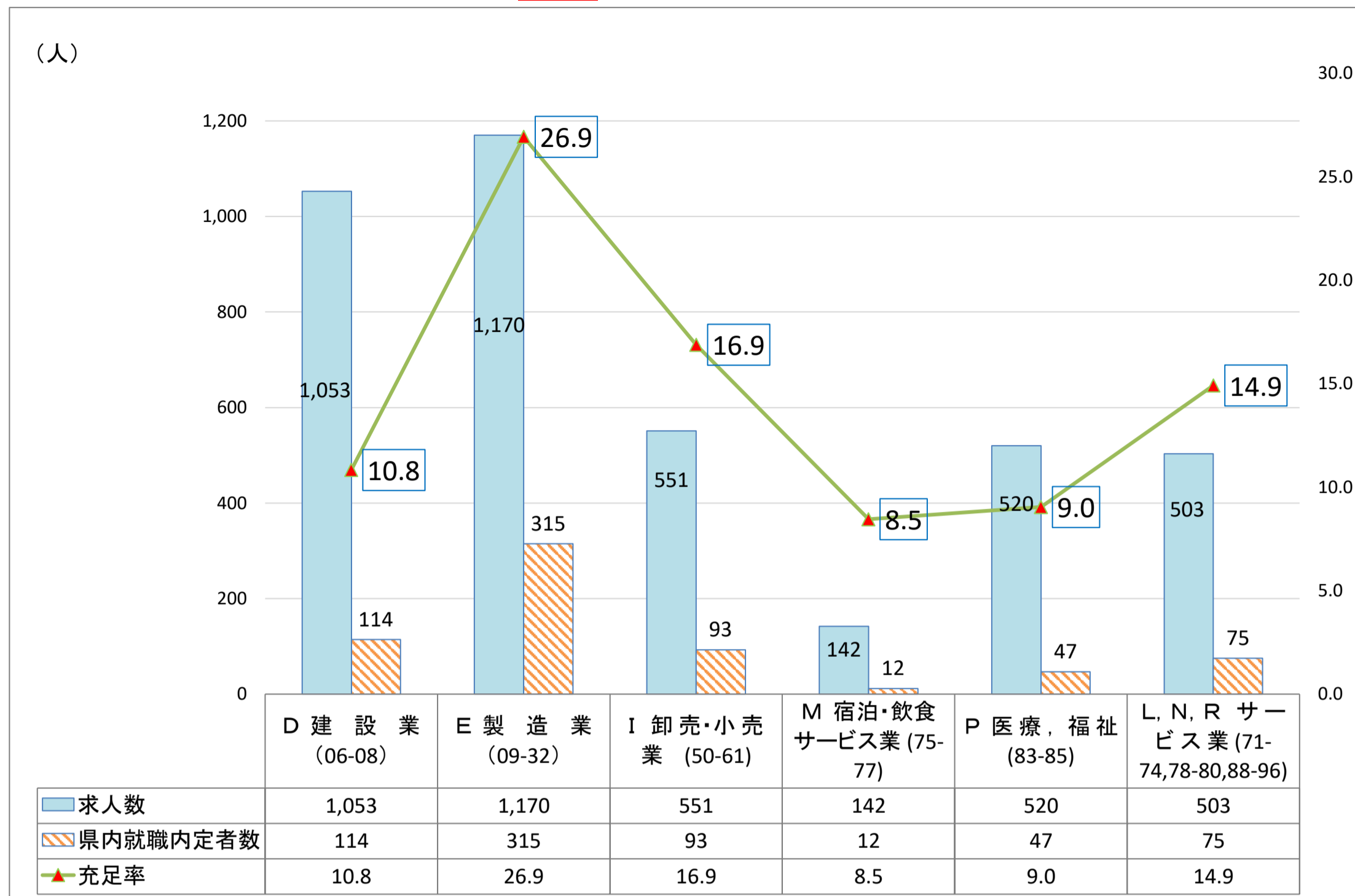


### 2. 求人・求職の状況

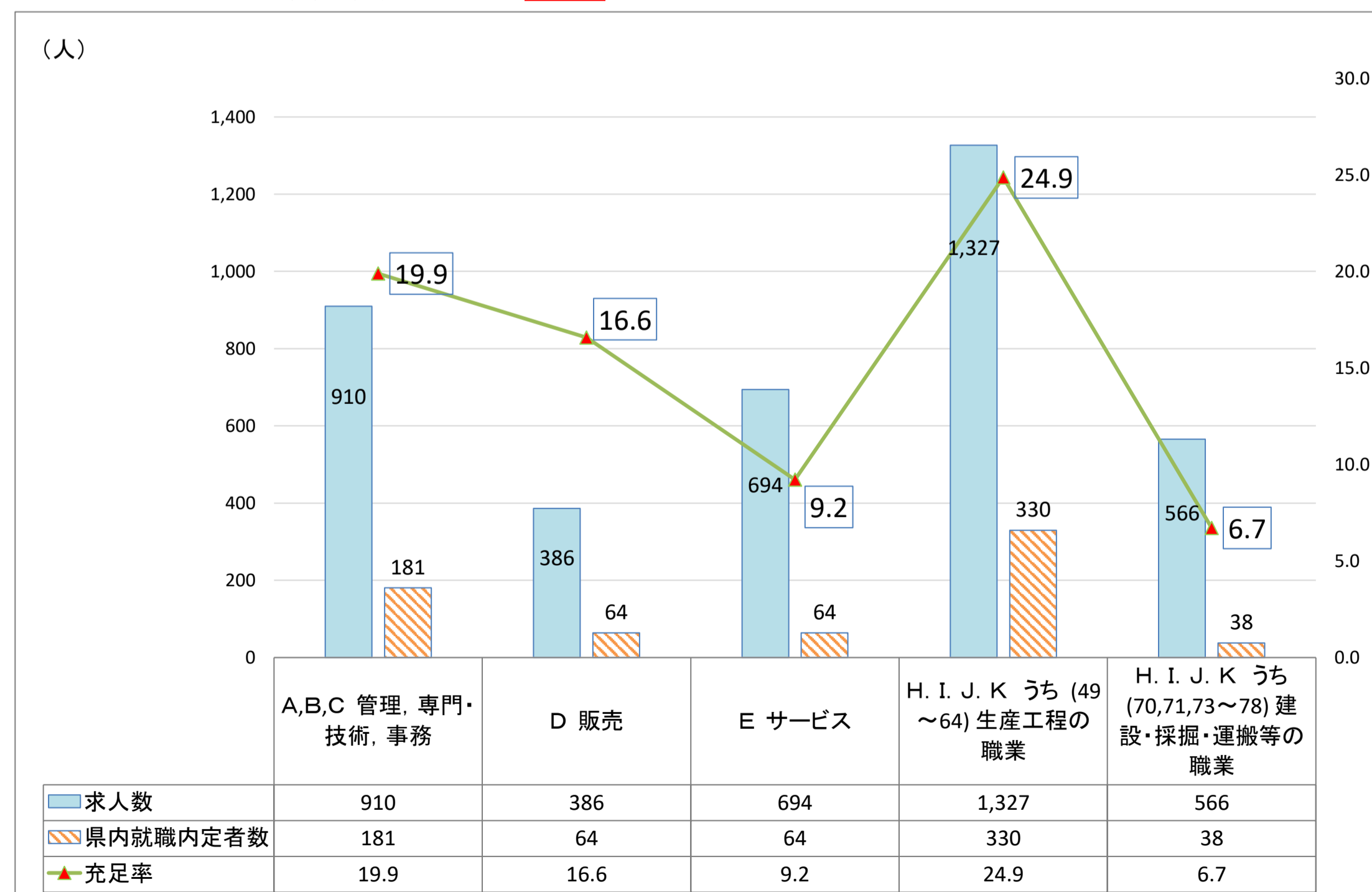
	就職希望者数(人)			内定者数(人)			県内就職希望者の内定率(%)	県内求人数(人)	県内求人倍率(倍)	県内就職希望者における未内定者数(人)
	全体	うち県内	うち県外	全体	うち県内	うち県外				
R4年3月卒	1,673	1,317	356	955	728	227	55.3	4,367	3.32	589
R3年3月卒	1,813	1,317	496	—	—	—	—	3,967	3.01	—
増減(人)	▲ 140	0	▲ 140	—	—	—	—	400	—	—
対前年比(%・pt)	▲ 7.7	0.0	▲ 28.2	—	—	—	—	10.1	0.31	—

※当該調査は各ハローワークの集計であり、公務員・縁故就職が除外される点で、文部科学省調査とは範囲が異なる。

### 3.主な県内求人における内定・充足状況(主な産業別)

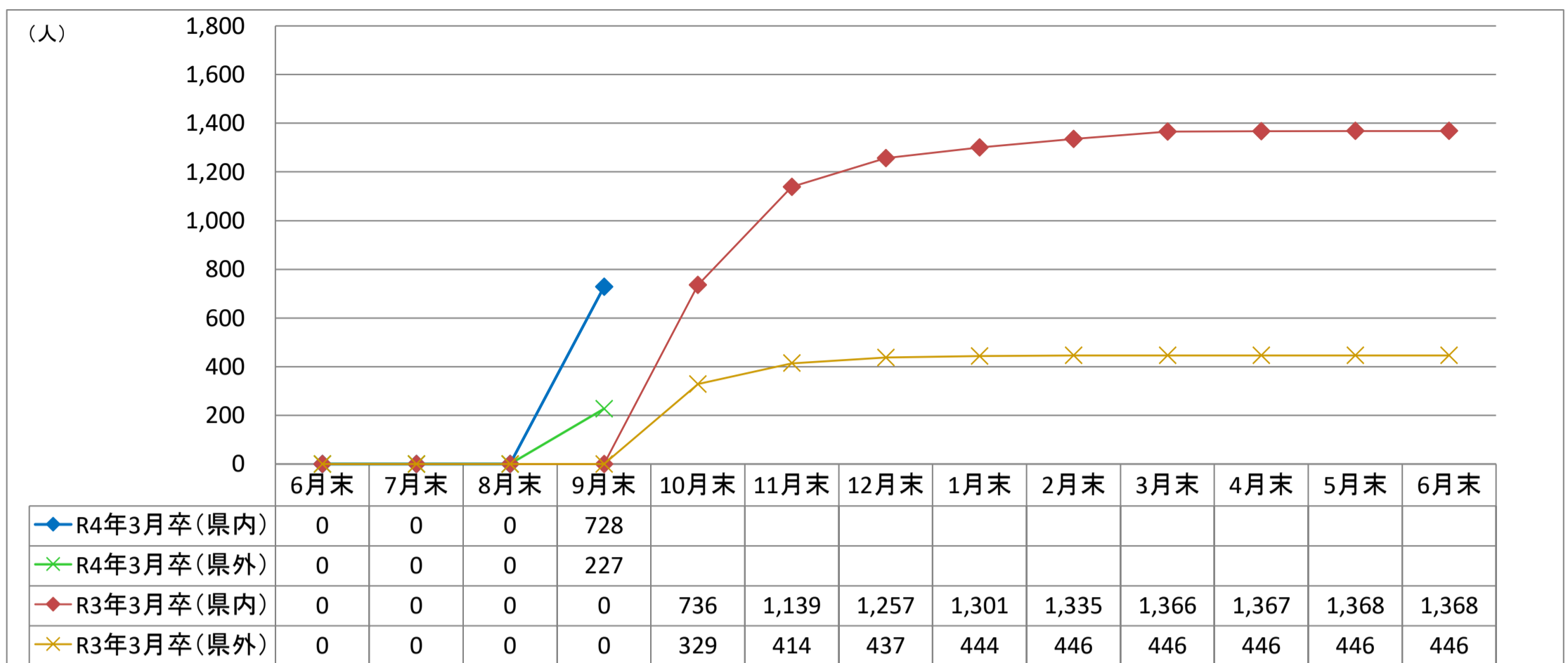


### 4.主な県内求人における決定・充足状況(主な職業別)

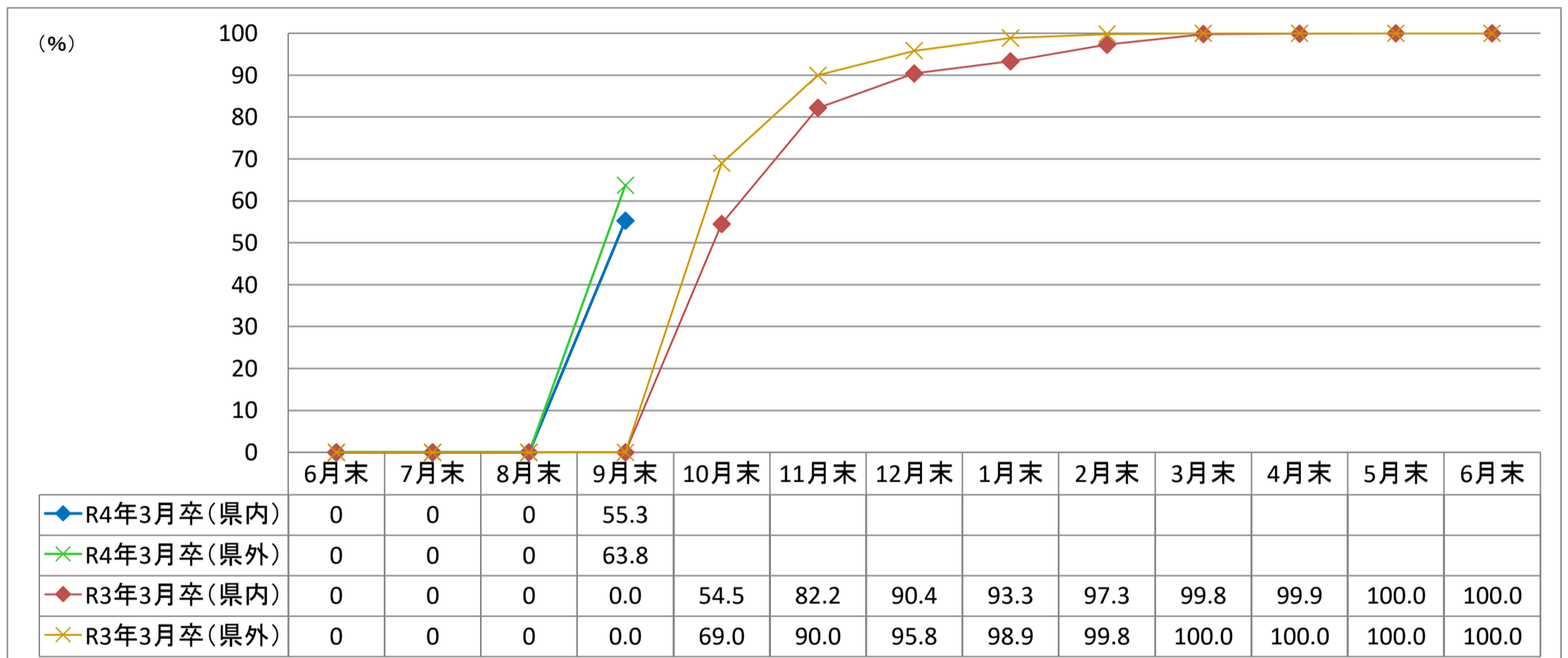


## 5.年度内の各種データ推移

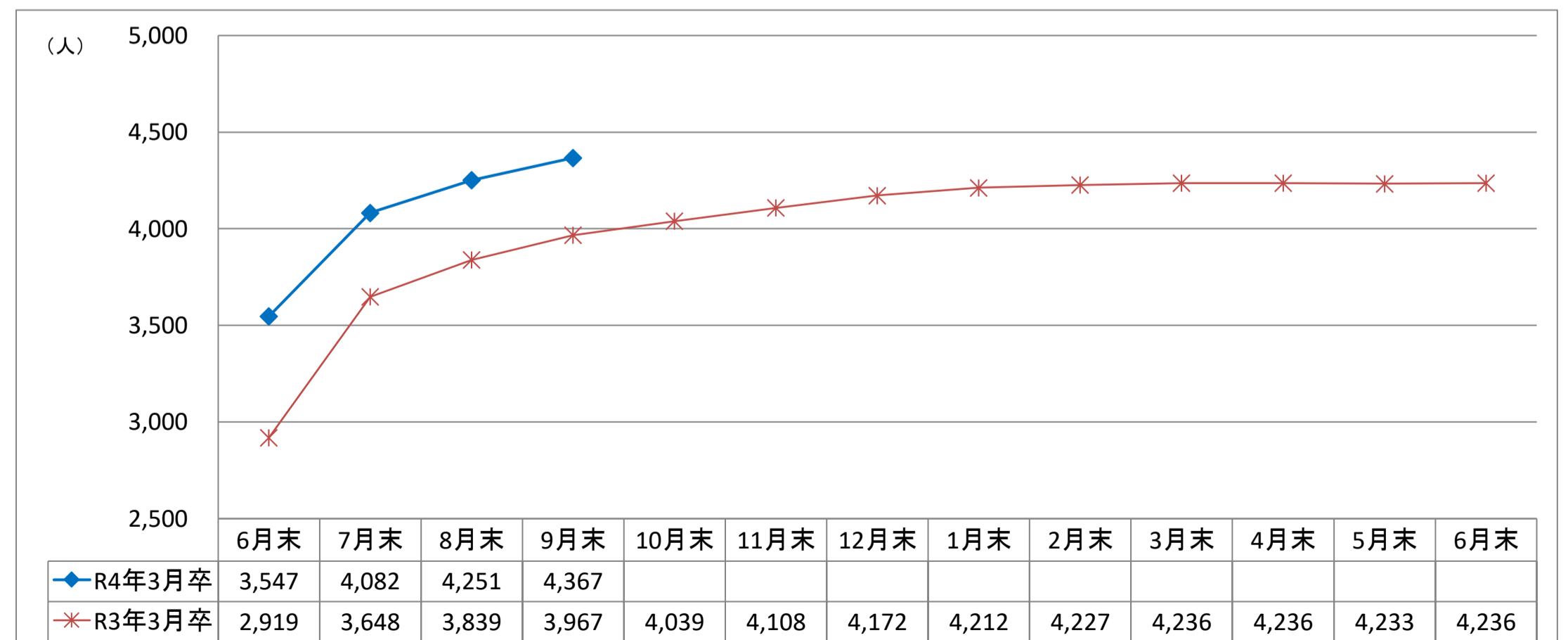
### (1) 内定者の推移



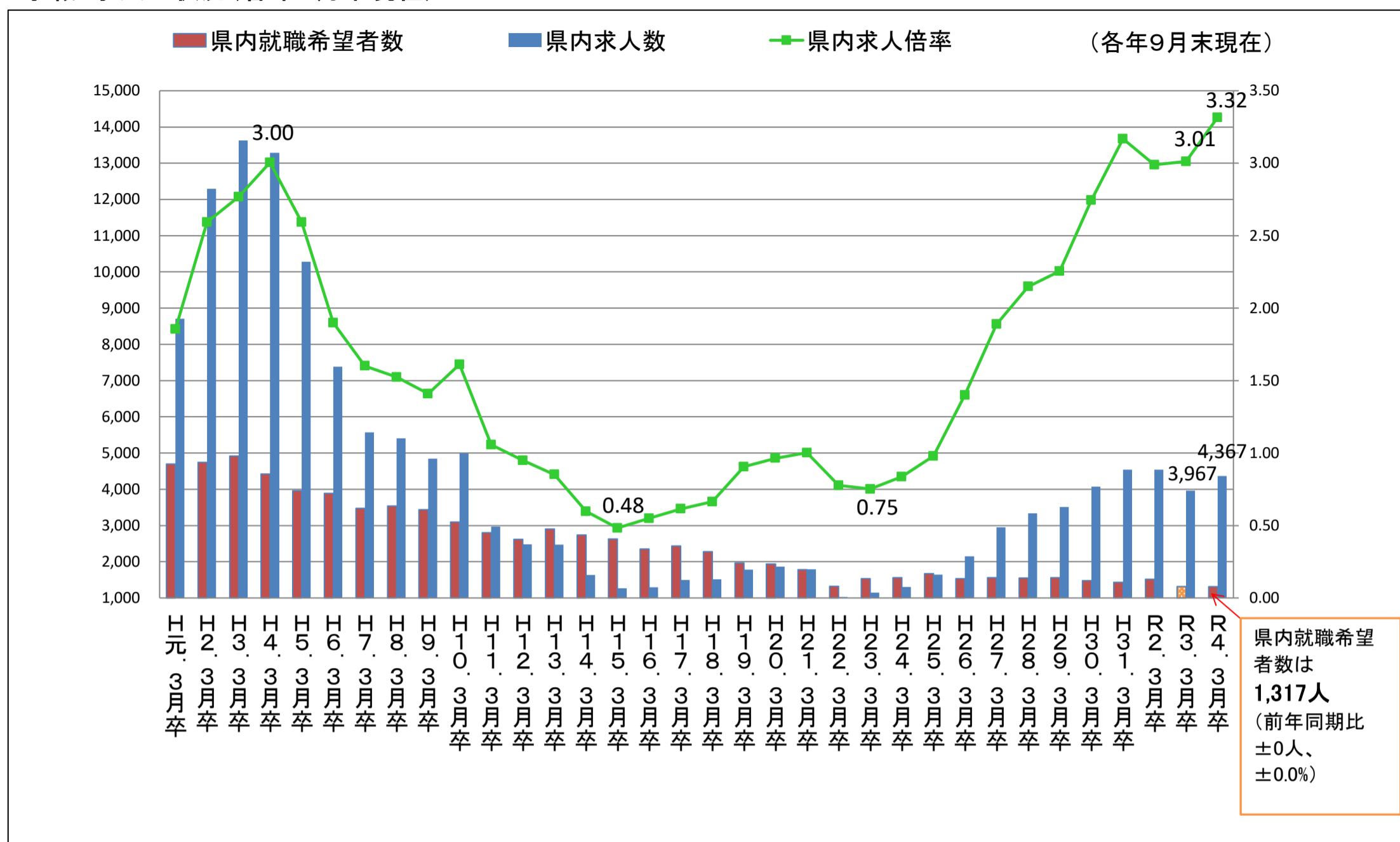
### (2) 内定率の推移



### (3) 求人数の推移



### 6.求職・求人の状況(各年9月末現在)

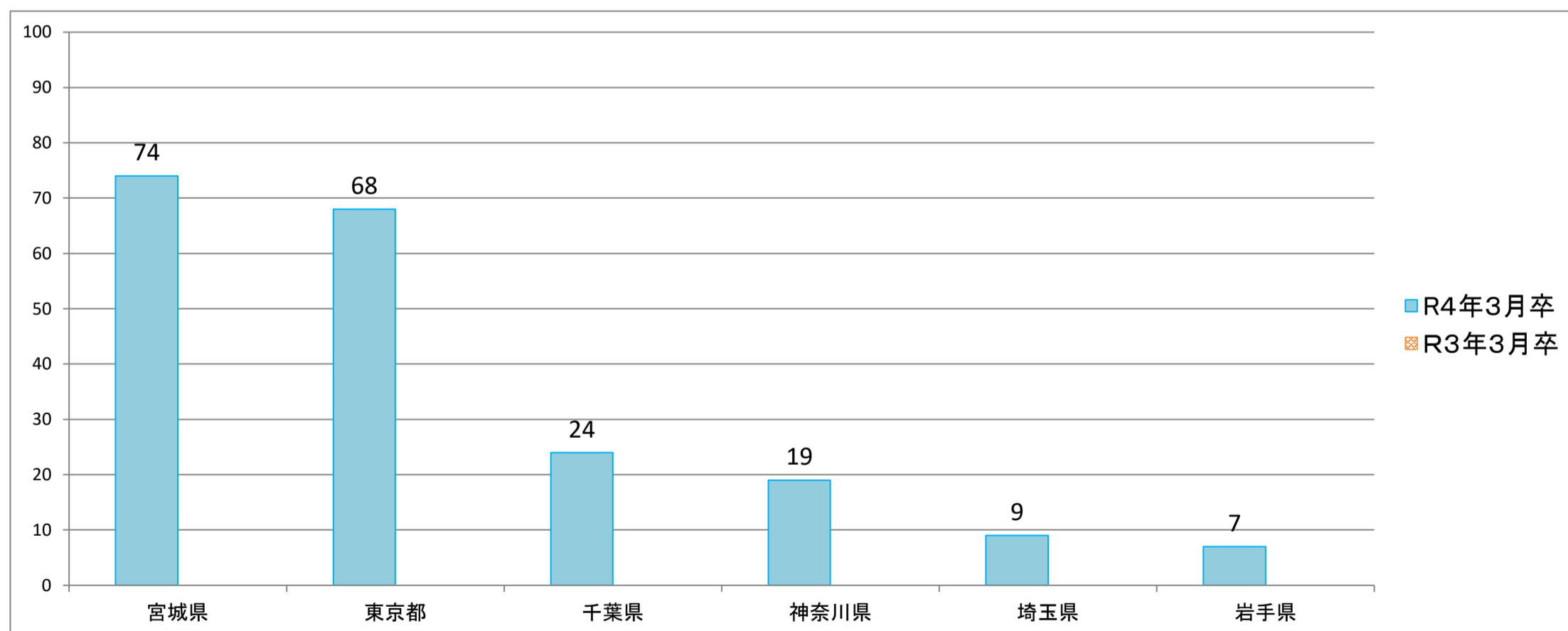


※ 昭和63年3月卒業者以前は7月1日求人受理開始

※ 平成元年3月卒業者(H元. 3月卒)～平成29年3月卒業者(H29. 3月卒)は6月20日求人受理開始

※ 平成30年3月卒業者(H30. 3月卒)以降は6月1日求人受理開始

### 7.県外就職内定者における主な就職先都道府県一覧



	宮城県	東京都	千葉県	神奈川県	埼玉県	岩手県
R4年3月卒	74	68	24	19	9	7
R3年3月卒	—	—	—	—	—	—

※ 令和2年度の採用選考開始日等は1ヶ月後ろ倒しとなった(令和2年度の選考及び内定開始日は10月16日～)。

# 令和4年3月新規高校卒業者職業紹介状況

## 付属資料

(令和3年9月)

秋田労働局職業安定部

職業安定課

# 新規高卒者 産業・職業別 県内求人受理状況

(令和3年9月末現在)

項目		事業所数			求人数		
		R4.3卒	R3.3卒	増減率(%)	R4.3卒	R3.3卒	増減率(%)
産業別	A・B 農・林・漁業 (01-04)	41	41	0.0	87	84	3.6
	C 鉱業・採石・砂利採取業 (05)	7	7	0.0	14	17	▲ 17.6
	D 建設業 (06-08)	402	375	7.2	1,053	1,006	4.7
	E 製造業 (09-32)	275	241	14.1	1,170	966	21.1
	F 電気・ガス・熱供給・水道業 (33-36)	5	2	150.0	16	9	77.8
	G 情報通信業 (37-41)	6	4	50.0	17	15	13.3
	H 運輸・郵便業 (42-49)	28	24	16.7	124	110	12.7
	I 卸売・小売業 (50-61)	137	129	6.2	551	521	5.8
	J 金融・保険業 (62-67)	7	5	40.0	21	19	10.5
	K 不動産・物品賃貸業 (68-70)	11	11	0.0	55	46	19.6
	M 宿泊・飲食サービス業 (75-77)	40	28	42.9	142	108	31.5
	P 医療, 福祉 (83-85)	182	175	4.0	520	500	4.0
	O 教育, 学習支援業 (81, 82)	2	1	100.0	3	1	200.0
	Q 複合サービス業 (86, 87)	17	18	▲ 5.6	91	73	24.7
	L, N, R サービス業 (71-74, 78-80, 88-96)	152	133	14.3	503	491	2.4
S, T 公務・その他 (97-99)	0	1	▲ 100.0	0	1	▲ 100.0	
職業別	A, B, C 管理, 専門・技術, 事務				910	786	15.8
	D 販売				386	400	▲ 3.5
	E サービス				694	668	3.9
	H, I, J, K 生産工程, 輸送・機械運転, 建設, 運搬等の職業				2,188	1,901	15.1
	(49~64) 生産工程の職業				1,327	1,147	15.7
	(65~68) 輸送の職業				42	46	▲ 8.7
	(69, 72) 定置・建設機械運転, 電気工事の職業				253	235	7.7
	(70, 71, 73~78) 建設・採掘・運搬等の職業				566	473	19.7
	上記以外の職業 (F, G)				189	212	▲ 10.8
合 計		1,312	1,195	9.8	4,367	3,967	10.1



新規高卒者 安定所別 県内求人受理状況

(令和3年9月末現在)

		秋田	本荘	小計	能代	大館	鹿角	小計	大曲	横手	湯沢	小計	合計	
事業所数	R4.3卒	504	116	620	125	124	83	332	181	96	83	360	1,312	
	R3.3卒	440	101	541	97	134	80	311	169	92	82	343	1,195	
	増 %	14.5	14.9	14.6	28.9	▲ 7.5	3.8	6.8	7.1	4.3	1.2	5.0	9.8	
	減 所数	64	15	79	28	▲ 10	3	21	12	4	1	17	117	
求人数	R4.3卒	1,662	459	2,121	364	554	198	1,116	540	353	237	1,130	4,367	
	R3.3卒	1,500	387	1,887	299	543	197	1,039	494	298	249	1,041	3,967	
	増 %	10.8	18.6	12.4	21.7	2.0	0.5	7.4	9.3	18.5	▲ 4.8	8.5	10.1	
	減 人員	162	72	234	65	11	1	77	46	55	▲ 12	89	400	
主な産業	うち 建設業	R4.3卒	373	91	464	106	106	53	265	188	74	62	324	1,053
		R3.3卒	357	71	428	88	117	64	269	173	67	69	309	1,006
		増 %	4.5	28.2	8.4	20.5	▲ 9.4	▲ 17.2	▲ 1.5	8.7	10.4	▲ 10.1	4.9	4.7
		減 人員	16	20	36	18	▲ 11	▲ 11	▲ 4	15	7	▲ 7	15	47
	うち 製造業	R4.3卒	198	265	463	80	234	65	379	119	109	100	328	1,170
		R3.3卒	152	214	366	57	226	67	350	100	77	73	250	966
		増 %	30.3	23.8	26.5	40.4	3.5	▲ 3.0	8.3	19.0	41.6	37.0	31.2	21.1
		減 人員	46	51	97	23	8	▲ 2	29	19	32	27	78	204
	うち 卸売・小売業	R4.3卒	370	3	373	35	48	9	92	31	32	23	86	551
		R3.3卒	336	9	345	34	49	11	94	33	30	19	82	521
		増 %	10.1	▲ 66.7	8.1	2.9	▲ 2.0	▲ 18.2	▲ 2.1	▲ 6.1	6.7	21.1	4.9	5.8
		減 人員	34	▲ 6	28	1	▲ 1	▲ 2	▲ 2	▲ 2	2	4	4	30
うち 宿泊・飲食サービス業	R4.3卒	92	5	97	1	14	13	28	14	3	0	17	142	
	R3.3卒	59	1	60	0	13	9	22	16	4	6	26	108	
	増 %	55.9	400.0	61.7	—	7.7	44.4	27.3	▲ 12.5	▲ 25.0	▲ 100.0	▲ 34.6	31.5	
	減 人員	33	4	37	1	1	4	6	▲ 2	▲ 1	▲ 6	▲ 9	34	
うち 医療、福祉	R4.3卒	210	34	244	59	56	23	138	80	38	20	138	520	
	R3.3卒	183	43	226	47	67	25	139	75	38	22	135	500	
	増 %	14.8	▲ 20.9	8.0	25.5	▲ 16.4	▲ 8.0	▲ 0.7	6.7	0.0	▲ 9.1	2.2	4.0	
	減 人員	27	▲ 9	18	12	▲ 11	▲ 2	▲ 1	5	0	▲ 2	3	20	
うち サービス業	R4.3卒	263	41	304	28	28	8	64	56	64	15	135	503	
	R3.3卒	258	32	290	25	31	4	60	57	47	37	141	491	
	増 %	1.9	28.1	4.8	12.0	▲ 9.7	100.0	6.7	▲ 1.8	36.2	▲ 59.5	▲ 4.3	2.4	
	減 人員	5	9	14	3	▲ 3	4	4	▲ 1	17	▲ 22	▲ 6	12	
主な職業	うち 管理 専門・技術 事務	R4.3卒	317	80	397	90	99	34	223	102	128	60	290	910
		R3.3卒	292	53	345	68	85	42	195	107	88	51	246	786
		増 %	8.6	50.9	15.1	32.4	16.5	▲ 19.0	14.4	▲ 4.7	45.5	17.6	17.9	15.8
		減 人員	25	27	52	22	14	▲ 8	28	▲ 5	40	9	44	124
	うち 販売	R4.3卒	246	0	246	28	40	5	73	23	24	20	67	386
		R3.3卒	260	3	263	36	29	5	70	29	26	12	67	400
		増 %	▲ 5.4	▲ 100.0	▲ 6.5	▲ 22.2	37.9	0.0	4.3	▲ 20.7	▲ 7.7	66.7	0.0	▲ 3.5
		減 人員	▲ 14	▲ 3	▲ 17	▲ 8	11	0	3	▲ 6	▲ 2	8	0	▲ 14
	うち サービス	R4.3卒	319	42	361	59	70	35	164	111	34	24	169	694
		R3.3卒	272	47	319	49	90	33	172	112	36	29	177	668
		増 %	17.3	▲ 10.6	13.2	20.4	▲ 22.2	6.1	▲ 4.7	▲ 0.9	▲ 5.6	▲ 17.2	▲ 4.5	3.9
		減 人員	47	▲ 5	42	10	▲ 20	2	▲ 8	▲ 1	▲ 2	▲ 5	▲ 8	26
うち 生産工程の職業	R4.3卒	346	258	604	82	251	61	394	139	104	86	329	1,327	
	R3.3卒	290	226	516	60	235	62	357	109	88	77	274	1,147	
	増 %	19.3	14.2	17.1	36.7	6.8	▲ 1.6	10.4	27.5	18.2	11.7	20.1	15.7	
	減 人員	56	32	88	22	16	▲ 1	37	30	16	9	55	180	
うち 建設・採掘・運搬等の職業	R4.3卒	251	50	301	47	37	30	114	94	24	33	151	566	
	R3.3卒	202	34	236	30	32	33	95	77	26	39	142	473	
	増 %	24.3	47.1	27.5	56.7	15.6	▲ 9.1	20.0	22.1	▲ 7.7	▲ 15.4	6.3	19.7	
	減 人員	49	16	65	17	5	▲ 3	19	17	▲ 2	▲ 6	9	93	

# 新規高卒者 就職内定・決定状況一覧（産業・職業別）

（令和3年9月末現在）

項目 産業・職業・規模別		県内就職内定・決定者数								
					うち男子			うち女子		
		R4.3卒	R3.3卒	増減(%)	R4.3卒	R3.3卒	増減(%)	R4.3卒	R3.3卒	増減(%)
産 業 別	A・B 農・林・漁業 (01-04)	12	—	—	6	—	—	6	—	—
	C 鉱業・採石・砂利採取業 (05)	7	—	—	7	—	—	0	—	—
	D 建設業 (06-08)	114	—	—	100	—	—	14	—	—
	E 製造業 (09-32)	315	—	—	229	—	—	86	—	—
	F 電気・ガス・熱供給・水道業 (33-36)	8	—	—	8	—	—	0	—	—
	G 情報通信業 (37-41)	3	—	—	1	—	—	2	—	—
	H 運輸・郵便業 (42-49)	20	—	—	16	—	—	4	—	—
	I 卸売・小売業 (50-61)	93	—	—	46	—	—	47	—	—
	J 金融・保険業 (62-67)	3	—	—	0	—	—	3	—	—
	K 不動産・物品賃貸業 (68-70)	7	—	—	3	—	—	4	—	—
	M 飲食店、宿泊業 (75-77)	12	—	—	1	—	—	11	—	—
	P 医療、福祉 (83-85)	47	—	—	10	—	—	37	—	—
	O 教育、学習支援業 (81, 82)	0	—	—	0	—	—	0	—	—
	Q 複合サービス業 (86, 87)	12	—	—	7	—	—	5	—	—
L, N, R サービス業 (71-74, 78-80, 88-96)	75	—	—	23	—	—	52	—	—	
S, T 公務・その他 (97-99)	0	—	—	0	—	—	0	—	—	
職 業 別	A, B, C 管理、専門・技術、事務	181	—	—	96	—	—	85	—	—
	D 販売	64	—	—	33	—	—	31	—	—
	E サービス	64	—	—	12	—	—	52	—	—
	H, I, J, K 生産工程、輸送・機械運転、建設、運搬等の職業	406	—	—	308	—	—	98	—	—
	(49~64) 生産工程の職業	330	—	—	244	—	—	86	—	—
	(65~68) 輸送の職業	11	—	—	10	—	—	1	—	—
	(69, 72) 定置・建設機械運転、電気工事の職業	27	—	—	27	—	—	0	—	—
	(70, 71, 73~78) 建設・採掘・運搬等の職業	38	—	—	27	—	—	11	—	—
上記以外の職業 (F, G)	13	—	—	8	—	—	5	—	—	
合 計	728	—	—	457	—	—	271	—	—	

※ 令和2年度の採用選考開始日等は1ヶ月後ろ倒しとなった（令和2年度の選考及び内定開始日は10月16日～）。



# 新規高卒者 就職内定・決定状況一覧（産業・職業別）

（令和3年9月末現在）

項目 産業・職業・規模別		県外就職内定・決定者数								
					うち男子			うち女子		
		R4.3卒	R3.3卒	増減(%)	R4.3卒	R3.3卒	増減(%)	R4.3卒	R3.3卒	増減(%)
産業別	A・B 農・林・漁業 (01-04)	3	—	—	1	—	—	2	—	—
	C 鉱業・採石・砂利採取業 (05-09)	0	—	—	0	—	—	0	—	—
	D 建設業 (06-08)	40	—	—	37	—	—	3	—	—
	E 製造業 (09-32)	73	—	—	50	—	—	23	—	—
	F 電気・ガス・熱供給・水道業 (33-36)	20	—	—	16	—	—	4	—	—
	G 情報通信業 (37-41)	9	—	—	7	—	—	2	—	—
	H 運輸・郵便業 (42-44)	14	—	—	10	—	—	4	—	—
	I 卸売・小売業 (50-61)	22	—	—	5	—	—	17	—	—
	J 金融・保険業 (62-67)	2	—	—	0	—	—	2	—	—
	K 不動産・物品賃貸業 (68-70)	1	—	—	0	—	—	1	—	—
	M 飲食店、宿泊業 (75-77)	10	—	—	4	—	—	6	—	—
	P 医療、福祉 (83-85)	4	—	—	1	—	—	3	—	—
	O 教育、学習支援業 (81, 82)	1	—	—	1	—	—	0	—	—
	Q 複合サービス業 (86, 87)	3	—	—	0	—	—	3	—	—
L, N, R サービス業 (71-74, 78-80, 88-96)	24	—	—	14	—	—	10	—	—	
S, T 公務・その他 (97-99)	1	—	—	0	—	—	1	—	—	
職業別	A, B, C 管理、専門・技術、事務	92	—	—	65	—	—	27	—	—
	D 販売	23	—	—	5	—	—	18	—	—
	E サービス	18	—	—	7	—	—	11	—	—
	H, I, J, K 生産工程、輸送・機械運転、建設、運搬等の職業	89	—	—	66	—	—	23	—	—
	(49~64) 生産工程の職業	65	—	—	47	—	—	18	—	—
	(65~68) 輸送の職業	3	—	—	3	—	—	0	—	—
	(69, 72) 定置・建設機械運転、電気工事の職業	9	—	—	7	—	—	2	—	—
	(70, 71, 73~78) 建設・採掘・運搬等の職業	12	—	—	9	—	—	3	—	—
上記以外の職業 (F, G)	5	—	—	3	—	—	2	—	—	
合計	227	—	—	146	—	—	81	—	—	

※ 令和2年度の採用選考開始日等は1ヶ月後ろ倒しとなった（令和2年度の選考及び内定開始日は10月16日～）。

## 年度内の各種データ推移

項目		月													
		6月末	7月末	8月末	9月末	10月末	11月末	12月末	1月末	2月末	3月末	4月末	5月末	6月末	
県内	求人数	R4年3月卒	3,547	4,082	4,251	4,367									
		R3年3月卒	2,919	3,648	3,839	3,967	4,039	4,108	4,172	4,212	4,227	4,236	4,236	4,233	4,236
	求職者数	R4年3月卒	1,319	1,319	1,319	1,317									
		R3年3月卒	1,355	1,355	1,355	1,317	1,350	1,386	1,390	1,394	1,372	1,369	1,368	1,368	1,368
	内定(決定)者数	R4年3月卒	—	—	—	728									
		R3年3月卒	—	—	—	—	736	1,139	1,257	1,301	1,335	1,366	1,367	1,368	1,368
未内定(未決定)者数	R4年3月卒	1,319	1,319	1,319	589										
	R3年3月卒	1,355	1,355	1,355	1,317	614	247	133	93	37	3	1	0	0	
内定(決定)率	R4年3月卒	—	—	—	55.3										
	R3年3月卒	—	—	—	—	55	82	90	93	97	100	100	100	100	
県外	求職者数	R4年3月卒	373	373	373	356									
		R3年3月卒	573	573	573	496	477	460	456	449	447	446	446	446	446
	内定(決定)者数	R4年3月卒	—	—	—	227									
		R3年3月卒	—	—	—	—	329	414	437	444	446	446	446	446	446
	未内定(未決定)者数	R4年3月卒	373	373	373	129									
		R3年3月卒	573	573	573	496	148	46	19	5	1	0	0	0	0
内定(決定)率	R4年3月卒	—	—	—	63.8										
	R3年3月卒	—	—	—	—	69	90	96	99	100	100	100	100	100	
全体	求職者数	R4年3月卒	1,692	1,692	1,692	1,673									
		R3年3月卒	1,928	1,928	1,928	1,813	1,827	1,846	1,846	1,843	1,819	1,815	1,814	1,814	1,814
	内定(決定)者数	R4年3月卒	—	—	—	955									
		R3年3月卒	—	—	—	—	1,065	1,553	1,694	1,745	1,781	1,812	1,813	1,814	1,814
	未内定(未決定)者数	R4年3月卒	1,692	1,692	1,692	718									
		R3年3月卒	1,928	1,928	1,928	1,813	762	293	152	98	38	3	1	0	0
内定(決定)率	R4年3月卒	—	—	—	57.1										
	R3年3月卒	—	—	—	—	58	84	92	95	98	100	100	100	100	

※ 令和2年度の採用選考開始日等は1ヶ月後ろ倒しとなった(令和2年度の選考及び内定開始日は10月16日～)。

# 新規高卒者 求職、就職内定・決定状況一覧（安定所別）

（令和3年9月末現在）

項目	区分	求 職									内 定 ・ 決 定									未内定・未決定			② 希望率 (%)	⑤ 県内就職 率 (%)	⑥ 内定・決 定率 (%)	⑦ 内定・外 就職 率 (%)	⑧ 内定・就 職 率 (%)
		計 ①	男	女	県内 計 ②	男	女	県外 計 ③	男	女	計 ④	男	女	県内 計 ⑤	男	女	県外 計 ⑥	男	女	計	県内	県外					
秋田	R4・3卒	531	319	212	427	255	172	104	64	40	331	201	130	259	153	106	72	48	24	200	168	32	80.4	78.2	60.7	69.2	62.3
	R3・3卒	604	373	231	471	275	196	133	98	35	-	-	-	-	-	-	-	-	-	604	471	133	78.0	-	-	-	-
本荘	R4・3卒	223	156	67	191	137	54	32	19	13	128	97	31	102	80	22	26	17	9	95	89	6	85.7	79.7	53.4	81.3	57.4
	R3・3卒	240	160	80	190	125	65	50	35	15	-	-	-	-	-	-	-	-	-	240	190	50	79.2	-	-	-	-
中央	R4・3卒	754	475	279	618	392	226	136	83	53	459	298	161	361	233	128	98	65	33	295	257	38	82.0	78.6	58.4	72.1	60.9
	R3・3卒	844	533	311	661	400	261	183	133	50	-	-	-	-	-	-	-	-	-	844	661	183	78.3	-	-	-	-
	増減 (%)	▲10.7	▲10.9	▲10.3	▲6.5	▲2.0	▲13.4	▲25.7	▲37.6	6.0	-	-	-	-	-	-	-	-	-	▲65.0	▲61.1	▲79.2	(ホ*イント) 3.7	(ホ*イント) -	(ホ*イント) -	(ホ*イント) -	(ホ*イント) -
能代	R4・3卒	141	88	53	99	63	36	42	25	17	68	45	23	36	26	10	32	19	13	73	63	10	70.2	52.9	36.4	76.2	48.2
	R3・3卒	154	97	57	93	56	37	61	41	20	-	-	-	-	-	-	-	-	-	154	93	61	60.4	-	-	-	-
大館	R4・3卒	215	112	103	160	82	78	55	30	25	112	58	54	79	41	38	33	17	16	103	81	22	74.4	70.5	49.4	60.0	52.1
	R3・3卒	220	124	96	161	90	71	59	34	25	-	-	-	-	-	-	-	-	-	220	161	59	73.2	-	-	-	-
鹿角	R4・3卒	67	42	25	51	33	18	16	9	7	43	31	12	34	25	9	9	6	3	24	17	7	76.1	79.1	66.7	56.3	64.2
	R3・3卒	73	41	32	44	31	13	29	10	19	-	-	-	-	-	-	-	-	-	73	44	29	60.3	-	-	-	-
北	R4・3卒	423	242	181	310	178	132	113	64	49	223	134	89	149	92	57	74	42	32	200	161	39	73.3	66.8	48.1	65.5	52.7
	R3・3卒	447	262	185	298	177	121	149	85	64	-	-	-	-	-	-	-	-	-	447	298	149	66.7	-	-	-	-
	増減 (%)	▲5.4	▲7.6	▲2.2	4.0	0.6	9.1	▲24.2	▲24.7	▲23.4	-	-	-	-	-	-	-	-	-	▲55.3	▲46.0	▲73.8	(ホ*イント) 6.6	(ホ*イント) -	(ホ*イント) -	(ホ*イント) -	(ホ*イント) -
大曲	R4・3卒	230	156	74	180	115	65	50	41	9	125	84	41	100	64	36	25	20	5	105	80	25	78.3	80.0	55.6	50.0	54.3
	R3・3卒	250	153	97	191	113	78	59	40	19	-	-	-	-	-	-	-	-	-	250	191	59	76.4	-	-	-	-
横手	R4・3卒	166	96	70	124	70	54	42	26	16	100	57	43	76	43	33	24	14	10	66	48	18	74.7	76.0	61.3	57.1	60.2
	R3・3卒	166	101	65	99	59	40	67	42	25	-	-	-	-	-	-	-	-	-	166	99	67	59.6	-	-	-	-
湯沢	R4・3卒	100	62	38	85	50	35	15	12	3	48	30	18	42	25	17	6	5	1	52	43	9	85.0	87.5	49.4	40.0	48.0
	R3・3卒	106	59	47	68	37	31	38	22	16	-	-	-	-	-	-	-	-	-	106	68	38	64.2	-	-	-	-
南	R4・3卒	496	314	182	389	235	154	107	79	28	273	171	102	218	132	86	55	39	16	223	171	52	78.4	79.9	56.0	51.4	55.0
	R3・3卒	522	313	209	358	209	149	164	104	60	-	-	-	-	-	-	-	-	-	522	358	164	68.6	-	-	-	-
	増減 (%)	▲5.0	0.3	▲12.9	8.7	12.4	3.4	▲34.8	▲24.0	▲53.3	-	-	-	-	-	-	-	-	-	▲57.3	▲52.2	▲68.3	(ホ*イント) 9.8	(ホ*イント) -	(ホ*イント) -	(ホ*イント) -	(ホ*イント) -
R4年3月卒 合計		1,673	1,031	642	1,317	805	512	356	226	130	955	603	352	728	457	271	227	146	81	718	589	129	78.7	76.2	55.3	63.8	57.1
R3年3月卒 合計		1,813	1,108	705	1,317	786	531	496	322	174	-	-	-	-	-	-	-	-	-	1,813	1,317	496	72.6	-	-	-	-
増減	(人)	▲140	▲77	▲63	0	19	▲19	▲140	▲96	▲44	955	603	352	728	457	271	227	146	81	▲1095	▲728	▲367	/	/	/	/	/
	(%)	▲7.7	▲6.9	▲8.9	0.0	2.4	▲3.6	▲28.2	▲29.8	▲25.3	-	-	-	-	-	-	-	-	-	-	▲60.4	▲55.3	▲74.0	(ホ*イント) 6.1	(ホ*イント) -	(ホ*イント) -	(ホ*イント) -

※ 令和2年度の採用選考開始日等は1ヶ月後ろ倒しとなった（令和2年度の選考及び内定開始日は10月16日～）。

# 求職・求人の状況(各年9月末現在)

卒業年	県内						県外				全体			
	就職希望者数(人)	求人数(人)	求人倍率(倍)	就職内定・決定者数(人)	就職未内定・未決定者数(人)	就職内定・決定率(%)	就職希望者数(人)	就職内定・決定者数(人)	就職未内定・未決定者数(人)	就職内定・決定率(%)	就職希望者数(人)	就職内定・決定者数(人)	就職未内定・未決定者数(人)	就職内定・決定率(%)
H元. 3月卒	4,696	8,707	1.85	1,803	2,893	38.4	2,923	2,010	913	68.8	7,619	3,813	3,806	50.0
H 2. 3月卒	4,741	12,296	2.59	2,428	2,313	51.2	2,586	2,033	553	78.6	7,327	4,461	2,866	60.9
H 3. 3月卒	4,922	13,625	2.77	2,698	2,224	54.8	2,507	2,049	458	81.7	7,429	4,747	2,682	63.9
H 4. 3月卒	4,423	13,289	3.00	2,459	1,964	55.6	2,398	1,845	553	76.9	6,821	4,304	2,517	63.1
H 5. 3月卒	3,962	10,277	2.59	1,969	1,993	49.7	2,056	1,547	509	75.2	6,018	3,516	2,502	58.4
H 6. 3月卒	3,888	7,382	1.90	1,673	2,215	43.0	1,801	1,201	600	66.7	5,689	2,874	2,815	50.5
H 7. 3月卒	3,479	5,571	1.60	1,319	2,160	37.9	1,610	1,001	609	62.2	5,089	2,320	2,769	45.6
H 8. 3月卒	3,543	5,404	1.53	1,296	2,247	36.6	1,393	841	552	60.4	4,936	2,137	2,799	43.3
H 9. 3月卒	3,436	4,841	1.41	1,170	2,266	34.1	1,339	768	571	57.4	4,775	1,938	2,837	40.6
H10. 3月卒	3,098	4,993	1.61	1,242	1,856	40.1	1,364	871	493	63.9	4,462	2,113	2,349	47.4
H11. 3月卒	2,807	2,970	1.06	884	1,923	31.5	1,440	818	622	56.8	4,247	1,702	2,545	40.1
H12. 3月卒	2,618	2,484	0.95	718	1,900	27.4	1,084	526	558	48.5	3,702	1,244	2,458	33.6
H13. 3月卒	2,902	2,472	0.85	775	2,127	26.7	1,053	558	495	53.0	3,955	1,333	2,622	33.7
H14. 3月卒	2,742	1,638	0.60	463	2,279	16.9	1,076	536	540	49.8	3,818	999	2,819	26.2
H15. 3月卒	2,632	1,271	0.48	406	2,226	15.4	1,098	516	582	47.0	3,730	922	2,808	24.7
H16. 3月卒	2,357	1,294	0.55	328	2,029	13.9	1,026	465	561	45.3	3,383	793	2,590	23.4
H17. 3月卒	2,433	1,497	0.62	511	1,922	21.0	980	528	452	53.9	3,413	1,039	2,374	30.4
H18. 3月卒	2,283	1,516	0.66	525	1,758	23.0	955	586	369	61.4	3,238	1,111	2,127	34.3
H19. 3月卒	1,963	1,779	0.91	495	1,468	25.2	1,147	744	403	64.9	3,110	1,239	1,871	39.8
H20. 3月卒	1,937	1,868	0.96	578	1,359	29.8	1,144	780	364	68.2	3,081	1,358	1,723	44.1
H21. 3月卒	1,785	1,790	1.00	539	1,246	30.2	1,253	876	377	69.9	3,038	1,415	1,623	46.6
H22. 3月卒	1,321	1,027	0.78	285	1,036	21.6	1,220	653	567	53.5	2,541	938	1,603	36.9
H23. 3月卒	1,532	1,151	0.75	363	1,169	23.7	1,078	608	470	56.4	2,610	971	1,639	37.2
H24. 3月卒	1,562	1,307	0.84	385	1,177	24.6	1,035	567	468	54.8	2,597	952	1,645	36.7
H25. 3月卒	1,674	1,641	0.98	348	1,326	20.8	988	519	469	52.5	2,662	867	1,795	32.6
H26. 3月卒	1,534	2,147	1.40	393	1,141	25.6	1,020	584	436	57.3	2,554	977	1,577	38.3
H27. 3月卒	1,562	2,950	1.89	639	923	40.9	821	557	264	67.8	2,383	1,196	1,187	50.2
H28. 3月卒	1,553	3,337	2.15	708	845	45.6	762	549	213	72.0	2,315	1,257	1,058	54.3
H29. 3月卒	1,558	3,515	2.26	734	824	47.1	813	586	227	72.1	2,371	1,320	1,051	55.7
H30. 3月卒	1,483	4,070	2.74	730	753	49.2	719	502	217	69.8	2,202	1,232	970	55.9
H31. 3月卒	1,433	4,539	3.17	691	742	48.2	695	487	208	70.1	2,128	1,178	950	55.4
R2. 3月卒	1,518	4,538	2.99	703	815	46.3	640	465	175	72.7	2,158	1,168	990	54.1
R3. 3月卒	1,317	3,967	3.01	—	1,317	—	496	—	496	—	1,813	—	1,813	—
R4. 3月卒	1,317	4,367	3.32	728	589	55.3	356	227	129	63.8	1,673	955	718	57.1

※ 昭和63年3月卒業者以前は7月1日求人受理開始

※ 平成元年3月卒業者(H元. 3月卒)～平成29年3月卒業者(H29. 3月卒)は6月20日求人受理開始

※ 平成30年3月卒業者(H30. 3月卒)以降は6月1日求人受理開始

※ 令和2年度の採用選考開始日等は1ヶ月後ろ倒しとなった(令和2年度の選考及び内定開始日は10月16日～)。

県内外への就職希望率・就職内定(決定)率の状況(各年9月末現在)

卒業年	県内				県外		
	就職希望者 全体に占める 県内就職希望割合 (最終値)(%)	就職内定・決定者 全体に占める 県内就職内定・決定割合 (最終値)(%)	【再掲】 (県内就職希望者の) 就職内定・決定率 (最終値)(%)	【再掲】 求人倍率 (最終値)(倍)	就職希望者 全体に占める 県外への就職希望割合 (最終値)(%)	就職内定・決定者 全体に占める 県外就職内定・決定割合 (最終値)(%)	【再掲】 (県外就職希望者の) 就職内定・決定率 (最終値)(%)
H元.3月卒	61.6 (60.0)	47.3 (60.0)	38.4 (100.0)	1.85 (2.42)	38.4 (40.0)	52.7 (40.0)	68.8 (100.0)
H2.3月卒	64.7 (64.1)	54.4 (64.1)	51.2 (100.0)	2.59 (2.82)	35.3 (35.9)	45.6 (35.9)	78.6 (100.0)
H3.3月卒	66.3 (65.3)	56.8 (65.3)	54.8 (100.0)	2.77 (2.86)	33.7 (34.7)	43.2 (34.7)	81.7 (100.0)
H4.3月卒	64.8 (64.1)	57.1 (64.1)	55.6 (100.0)	3.00 (3.11)	35.2 (35.9)	42.9 (35.9)	76.9 (100.0)
H5.3月卒	65.8 (65.0)	56.0 (65.0)	49.7 (100.0)	2.59 (2.80)	34.2 (35.0)	44.0 (35.0)	75.2 (100.0)
H6.3月卒	68.3 (68.8)	58.2 (68.8)	43.0 (100.0)	1.90 (2.18)	31.7 (31.2)	41.8 (31.2)	66.7 (100.0)
H7.3月卒	68.4 (70.4)	56.9 (70.4)	37.9 (100.0)	1.60 (2.04)	31.6 (29.6)	43.1 (29.6)	62.2 (100.0)
H8.3月卒	71.8 (73.9)	60.6 (73.9)	36.6 (100.0)	1.53 (2.06)	28.2 (26.1)	39.4 (26.1)	60.4 (100.0)
H9.3月卒	72.0 (73.1)	60.4 (73.1)	34.1 (100.0)	1.41 (2.03)	28.0 (26.9)	39.6 (26.9)	57.4 (100.0)
H10.3月卒	69.4 (69.3)	58.8 (69.3)	40.1 (100.0)	1.61 (1.95)	30.6 (30.7)	41.2 (30.7)	63.9 (100.0)
H11.3月卒	66.1 (68.8)	51.9 (68.6)	31.5 (99.5)	1.06 (1.60)	33.9 (31.3)	48.1 (31.4)	56.8 (100.0)
H12.3月卒	70.7 (74.6)	57.7 (74.4)	27.4 (98.3)	0.95 (1.58)	29.3 (25.4)	42.3 (25.6)	48.5 (99.4)
H13.3月卒	73.4 (74.8)	58.1 (74.7)	26.7 (99.2)	0.85 (1.51)	26.6 (25.2)	41.9 (25.3)	53.0 (100.0)
H14.3月卒	71.8 (71.0)	46.3 (70.4)	16.9 (95.8)	0.60 (1.27)	28.2 (29.0)	53.7 (29.6)	49.8 (98.8)
H15.3月卒	70.6 (69.7)	44.0 (69.2)	15.4 (97.1)	0.48 (1.30)	29.4 (30.3)	56.0 (30.8)	47.0 (99.5)
H16.3月卒	69.7 (70.5)	41.4 (70.4)	13.9 (99.0)	0.55 (1.35)	30.3 (29.5)	58.6 (29.6)	45.3 (99.8)
H17.3月卒	71.3 (71.1)	49.2 (71.0)	21.0 (99.7)	0.62 (1.31)	28.7 (28.9)	50.8 (29.0)	53.9 (99.8)
H18.3月卒	70.5 (67.1)	47.3 (67.0)	23.0 (99.7)	0.66 (1.37)	29.5 (32.9)	52.7 (33.0)	61.4 (100.0)
H19.3月卒	63.1 (58.8)	40.0 (58.7)	25.2 (99.6)	0.91 (1.52)	36.9 (41.2)	60.0 (41.3)	64.9 (100.0)
H20.3月卒	62.9 (59.6)	42.6 (59.5)	29.8 (99.8)	0.96 (1.46)	37.1 (40.4)	57.4 (40.5)	68.2 (100.0)
H21.3月卒	58.8 (53.7)	38.1 (53.2)	30.2 (98.2)	1.00 (1.44)	41.2 (46.3)	61.9 (46.8)	69.9 (100.0)
H22.3月卒	52.0 (56.2)	30.4 (55.8)	21.6 (98.2)	0.78 (1.35)	48.0 (43.8)	69.6 (44.2)	53.5 (99.6)
H23.3月卒	58.7 (62.9)	37.4 (62.6)	23.7 (98.5)	0.75 (1.20)	41.3 (37.1)	62.6 (37.4)	56.4 (99.9)
H24.3月卒	60.1 (63.7)	40.4 (63.6)	24.6 (99.8)	0.84 (1.36)	39.9 (36.3)	59.6 (36.4)	54.8 (99.9)
H25.3月卒	62.9 (65.8)	40.1 (65.8)	20.8 (99.9)	0.98 (1.53)	37.1 (34.2)	59.9 (34.2)	52.5 (100.0)
H26.3月卒	60.1 (63.4)	40.2 (63.3)	25.6 (99.7)	1.40 (1.84)	39.9 (36.6)	59.8 (36.7)	57.3 (100.0)
H27.3月卒	65.5 (66.9)	53.4 (66.9)	40.9 (99.7)	1.89 (2.10)	34.5 (33.1)	46.6 (33.1)	67.8 (99.9)
H28.3月卒	67.1 (66.7)	56.3 (66.7)	45.6 (100.0)	2.15 (2.38)	32.9 (33.3)	43.7 (33.3)	72.0 (100.0)
H29.3月卒	65.7 (66.0)	55.6 (66.0)	47.1 (99.9)	2.26 (2.47)	34.3 (34.0)	44.4 (34.0)	72.1 (100.0)
H30.3月卒	67.3 (68.5)	59.3 (68.5)	49.2 (100.0)	2.74 (2.80)	32.7 (31.5)	40.7 (31.5)	69.8 (100.0)
H31.3月卒	67.3 (67.4)	58.7 (67.4)	48.2 (100.0)	3.17 (3.28)	32.7 (32.6)	41.3 (32.6)	70.1 (100.0)
R2.3月卒	70.3 (70.6)	60.2 (70.6)	46.3 (100.0)	2.99 (3.13)	29.7 (29.4)	39.8 (29.4)	72.7 (100.0)
R3.3月卒	72.6 (75.4)	— (75.4)	— (100.0)	3.01 (3.10)	27.4 (24.6)	— (24.6)	— (100.0)
R4.3月卒	78.7 (—)	76.2 (—)	55.3 (—)	3.32 (—)	21.3 (—)	23.8 (—)	63.8 (—)

※「県内(外)就職希望者」とは全求職者における県内(外)求職者の割合

※「最終値」は該当する卒業年における最終調査(卒業後の6月末現在調査)における各項目の値

(例:卒業年「R3.3月卒」における確定値は令和3年3月卒業者の令和3年6月末現在調査における各項目の値)

※ 令和2年度の採用選考開始日等は1ヶ月後ろ倒しとなった(令和2年度の選考及び内定開始日は10月16日～)。