

秋田労働局発表
令和3年10月4日(月)

【照会先】
秋田労働局職業安定部職業安定課
課長 片岡 浩成
若年者対策主任 村上 美貴
(電話)018(883)0006
【次回公表予定日 令和3年11月1日(月)】

報道関係者 各位

令和4年3月新規高校卒業者職業紹介状況

[令和3年8月末現在]

秋田労働局では、令和3年8月末現在における、令和4年3月新規高校卒業者の求人・求職状況とをとりまとめました。

【概況】

- ・ 県内求人倍率は、8月末現在では過去最高(※1)の3.22倍となった。
- ・ 県内求人数は4,251人で前年同期比412人増(同+10.7%)となり、ほぼ全ての産業において昨年度の求人数を上回っているものの、前々年同期比では229人減(同▲5.1%)となっている。

(※1)数値が確認できる平成元年3月卒以降を基準に表現している。

○ 県内求人数 4,251人(前年同期比 +412人、+10.7%)

<主な産業>

◆建設業	1,025人(同+44人、+4.5%)	◆宿泊・飲食サービス業	135人(同+40人、+42.1%)
◆製造業	1,157人(同+220人、+23.5%)	◆医療・福祉	506人(同+22人、+4.5%)
◆卸売・小売業	541人(同+37人、+7.3%)	◆サービス業	490人(同+6人、+1.2%)

○ 就職希望者数 1,692人(前年同期比 ▲236人、▲12.2%)

うち県内就職希望者数 1,319人(同▲36人、▲2.7%)

うち県外就職希望者数 373人(同▲200人、▲34.9%)

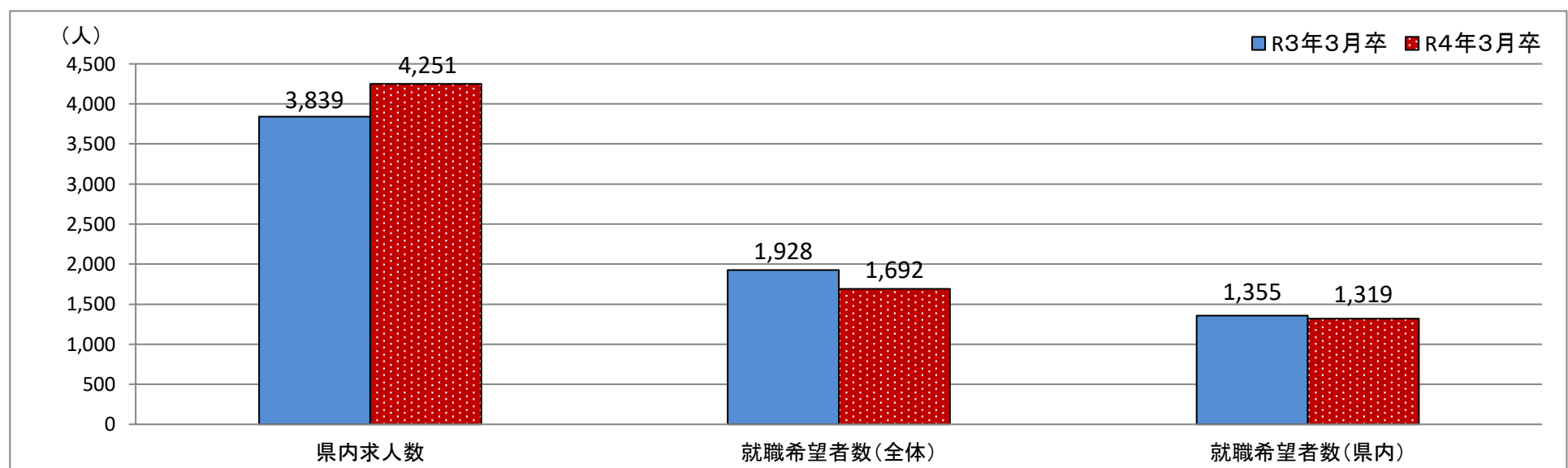
(参考)高校3年生の生徒数(卒業予定者) 7,424人(前年比 ▲305人、▲3.9%)

※就職希望者数は、令和3年5月15日現在の求職動向調査による。

○ 県内就職希望割合 78.0%(前年同期比 +7.7pt)

○ 県内求人倍率 3.22倍(前年同期比 +0.39pt)

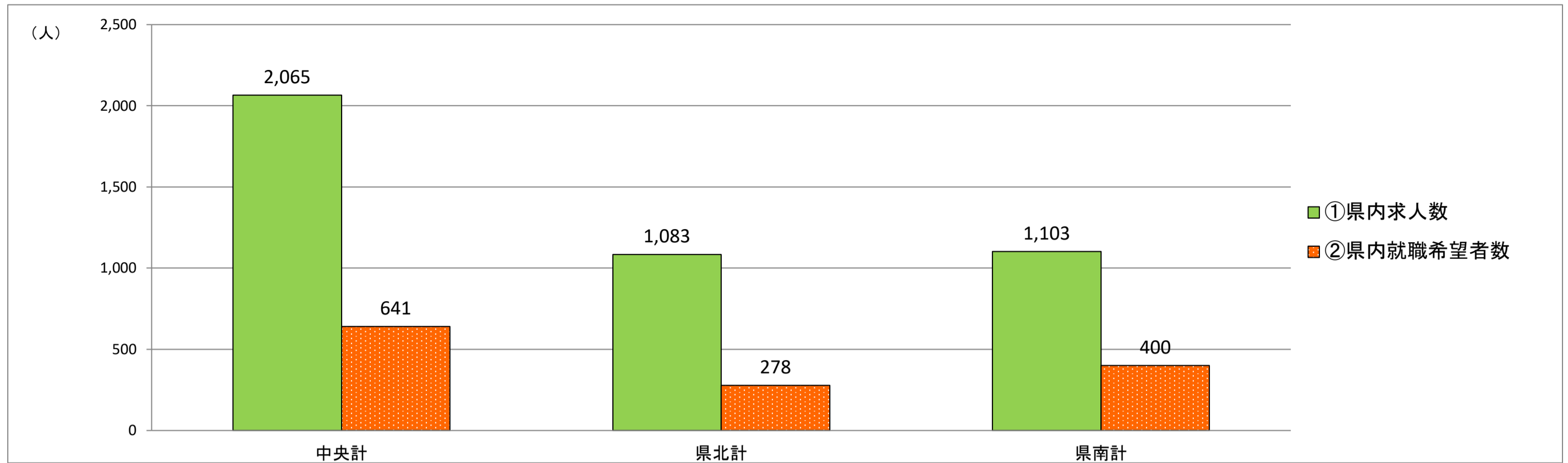
1. 求人・求職の状況



	就職希望者数			県内求人数	県内求人倍率
	全体	県内	県外		
R4年3月卒	1,692	1,319	373	4,251	3.22
R3年3月卒	1,928	1,355	573	3,839	2.83
増減(実数)	▲236	▲36	▲200	412	
増減(%)	▲12.2	▲2.7	▲34.9	10.7	0.39

※当該調査は各ハローワークの集計であり、公務員・縁故就職が除外される点で、文部科学省調査とは範囲が異なる。

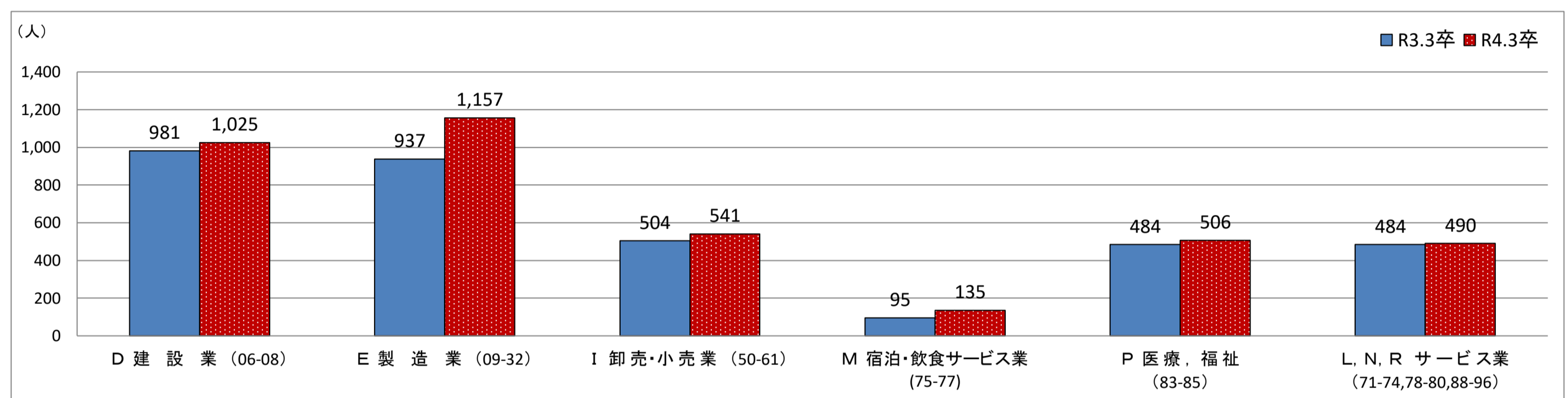
2 県内求人数に対する県内就職希望者数(地域別)



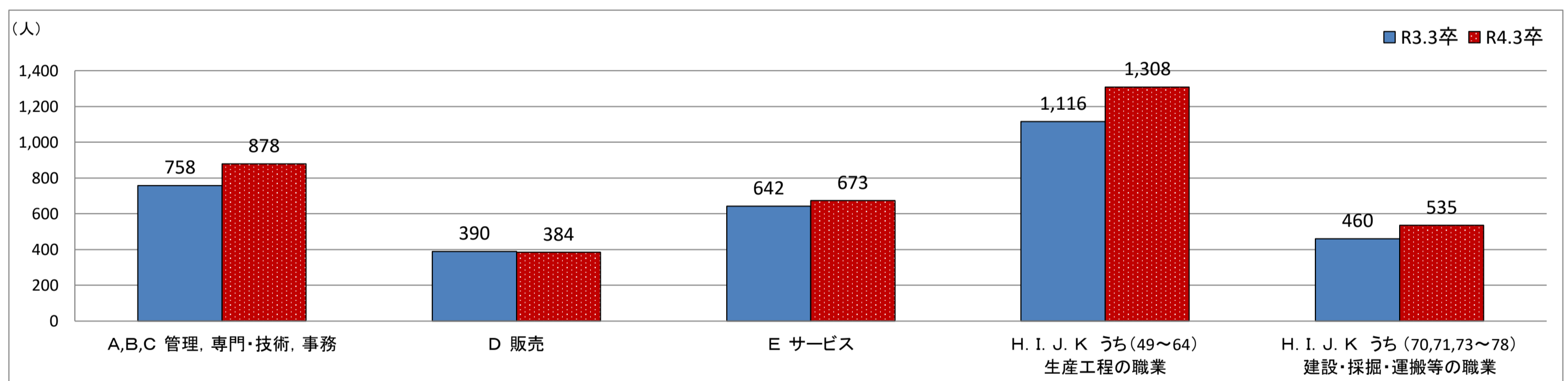
※県内就職希望者数については、R3.5.15時点の求職動向調査結果による。

	中央計	県北計	県南計	局計
①県内求人数	2,065	1,083	1,103	4,251
②県内就職希望者数	641	278	400	1,319

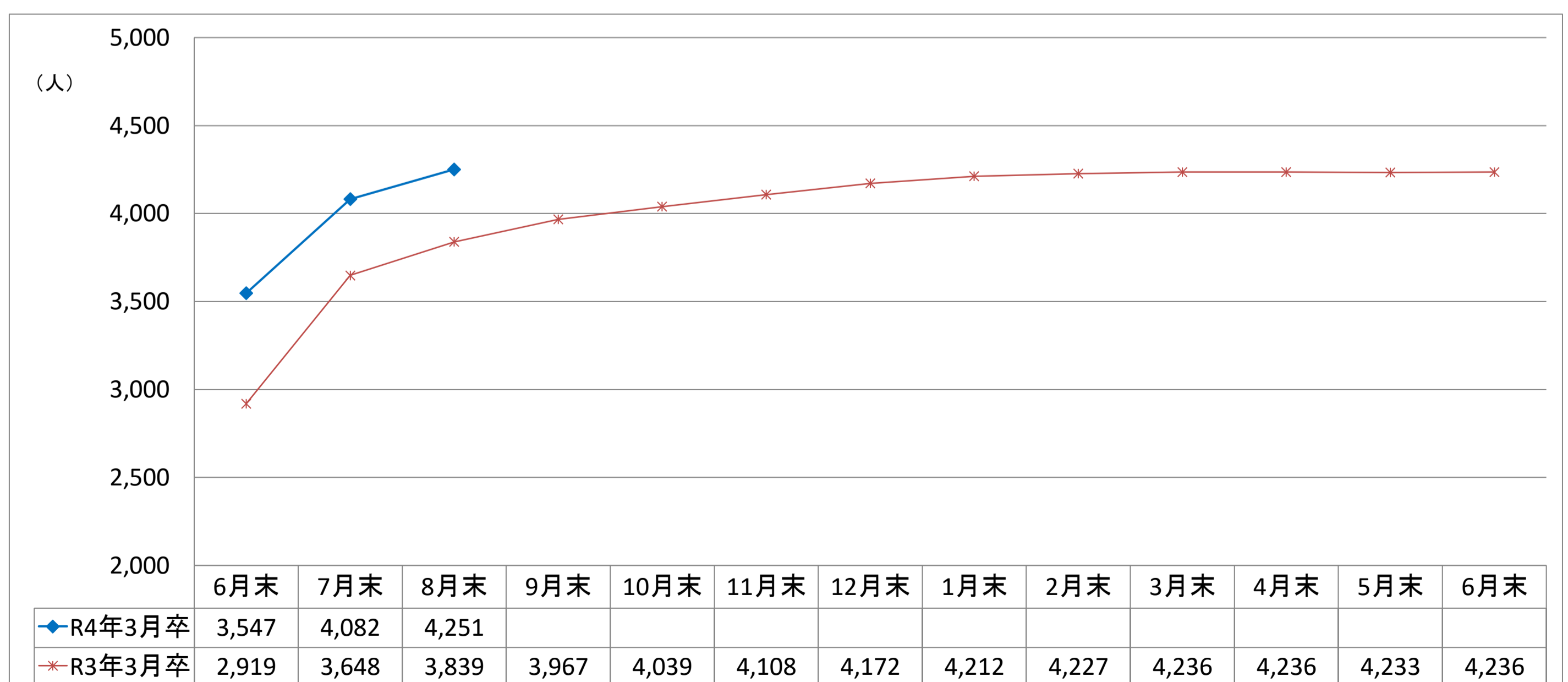
3 県内求人受理状況(主な産業)



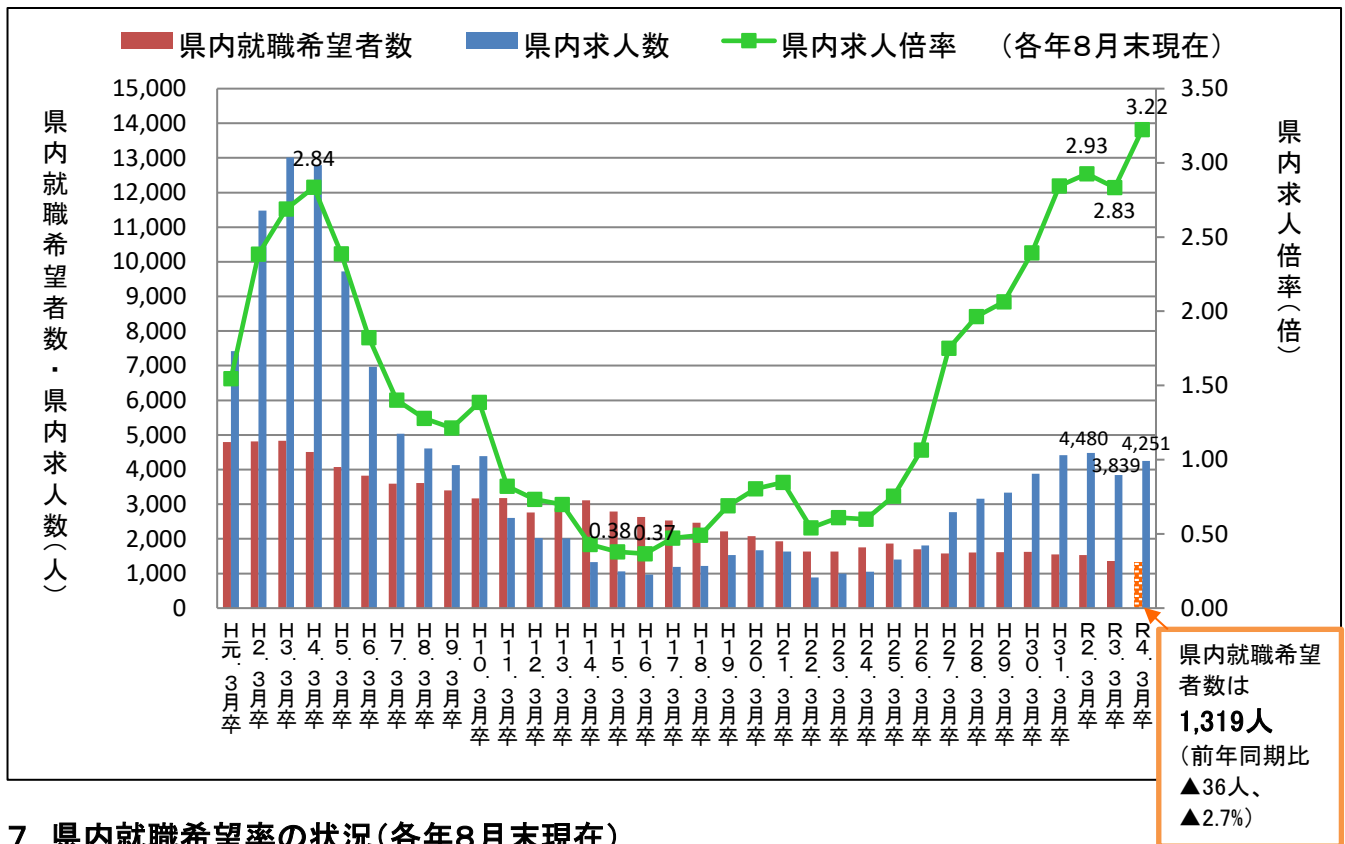
4 県内求人受理状況(主な職業)



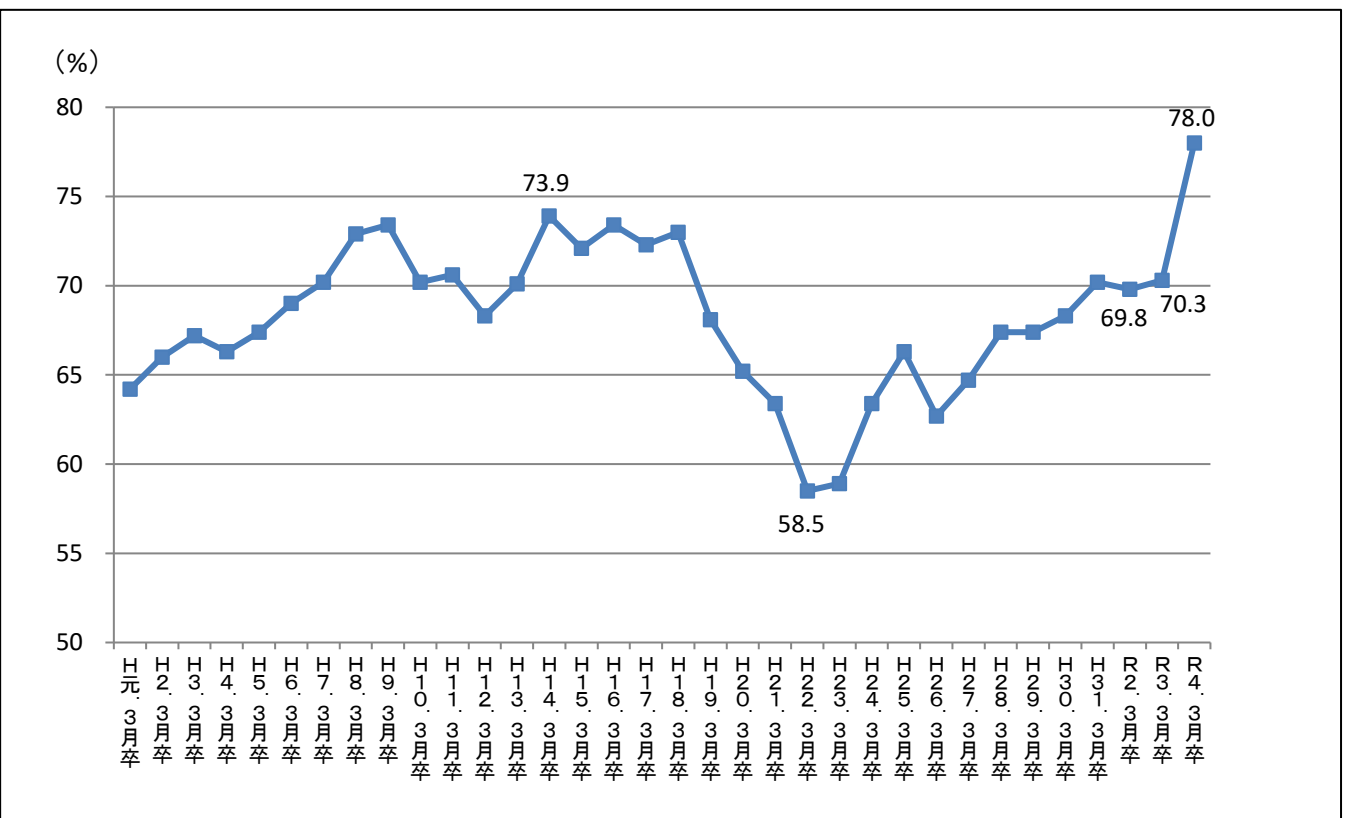
5 県内求人数推移



6 求職・求人の状況(各年8月末現在)



7 県内就職希望率の状況(各年8月末現在)



令和4年3月新規高校卒業者職業紹介状況

付属資料

(令和3年8月)

秋田労働局職業安定部

職業安定課

新規高卒者 産業・職業別 県内求人受理状況

(令和3年8月末現在)

項目		事業所数			求人数		
		R4.3卒	R3.3卒	増減率(%)	R4.3卒	R3.3卒	増減率(%)
産業別	A・B 農・林・漁業 (01-04)	39	33	18.2	83	73	13.7
	C 鉱業・採石・砂利採取業 (05)	6	7	▲ 14.3	11	17	▲ 35.3
	D 建設業 (06-08)	388	365	6.3	1,025	981	4.5
	E 製造業 (09-32)	272	233	16.7	1,157	937	23.5
	F 電気・ガス・熱供給・水道業 (33-36)	5	2	150.0	16	9	77.8
	G 情報通信業 (37-41)	6	4	50.0	17	15	13.3
	H 運輸・郵便業 (42-49)	27	24	12.5	118	110	7.3
	I 卸売・小売業 (50-61)	130	121	7.4	541	504	7.3
	J 金融・保険業 (62-67)	7	5	40.0	21	19	10.5
	K 不動産・物品賃貸業 (68-70)	10	10	0.0	54	44	22.7
	M 宿泊・飲食サービス業 (75-77)	36	23	56.5	135	95	42.1
	P 医療, 福祉 (83-85)	173	170	1.8	506	484	4.5
	O 教育, 学習支援業 (81, 82)	2	1	100.0	3	1	200.0
	Q 複合サービス業 (86, 87)	17	16	6.3	74	65	13.8
	L, N, R サービス業 (71-74, 78-80, 88-96)	146	131	11.5	490	484	1.2
S, T 公務・その他 (97-99)	0	1	▲ 100.0	0	1	▲ 100.0	
職業別	A, B, C 管理, 専門・技術, 事務				878	758	15.8
	D 販売				384	390	▲ 1.5
	E サービス				673	642	4.8
	H, I, J, K 生産工程, 輸送・機械運転, 建設, 運搬等の職業				2,131	1,853	15.0
	(49~64) 生産工程の職業				1,308	1,116	17.2
	(65~68) 輸送の職業				41	46	▲ 10.9
	(69, 72) 定置・建設機械運転, 電気工事の職業				247	231	6.9
	(70, 71, 73~78) 建設・採掘・運搬等の職業				535	460	16.3
	上記以外の職業 (F, G)				185	196	▲ 5.6
合計		1,264	1,146	10.3	4,251	3,839	10.7

新規高卒者 安定所別 県内求人受理状況

(令和3年8月末現在)

		秋田	本荘	小計	能代	大館	鹿角	小計	大曲	横手	湯沢	小計	合計	
事業所数	R4.3卒	485	112	597	122	118	82	322	173	94	78	345	1,264	
	R3.3卒	422	96	518	93	131	80	304	156	90	78	324	1,146	
	増減	14.9	16.7	15.3	31.2	▲9.9	2.5	5.9	10.9	4.4	0.0	6.5	10.3	
	% 所数	63	16	79	29	▲13	2	18	17	4	0	21	118	
求人数	R4.3卒	1,620	445	2,065	358	529	196	1,083	527	349	227	1,103	4,251	
	R3.3卒	1,450	379	1,829	290	530	197	1,017	463	293	237	993	3,839	
	増減	11.7	17.4	12.9	23.4	▲0.2	▲0.5	6.5	13.8	19.1	▲4.2	11.1	10.7	
	% 人員	170	66	236	68	▲1	▲1	66	64	56	▲10	110	412	
主な産業	うち 建設業	R4.3卒	361	89	450	103	105	51	259	185	74	57	316	1,025
		R3.3卒	351	69	420	88	111	64	263	164	67	67	298	981
		増減	2.8	29.0	7.1	17.0	▲5.4	▲20.3	▲1.5	12.8	10.4	▲14.9	6.0	4.5
		% 人員	10	20	30	15	▲6	▲13	▲4	21	7	▲10	18	44
	うち 製造業	R4.3卒	193	259	452	80	233	65	378	119	108	100	327	1,157
		R3.3卒	140	213	353	54	226	67	347	93	74	70	237	937
		増減	37.9	21.6	28.0	48.1	3.1	▲3.0	8.9	28.0	45.9	42.9	38.0	23.5
		% 人員	53	46	99	26	7	▲2	31	26	34	30	90	220
	うち 卸売・ 小売業	R4.3卒	367	3	370	34	47	9	90	28	32	21	81	541
		R3.3卒	324	9	333	34	48	11	93	30	29	19	78	504
		増減	13.3	▲66.7	11.1	0.0	▲2.1	▲18.2	▲3.2	▲6.7	10.3	10.5	3.8	7.3
		% 人員	43	▲6	37	0	▲1	▲2	▲3	▲2	3	2	3	37
	うち 宿泊・飲食 サービス業	R4.3卒	88	2	90	1	14	13	28	14	3	0	17	135
		R3.3卒	57	0	57	0	13	9	22	12	4	0	16	95
		増減	54.4	—	57.9	—	7.7	44.4	27.3	16.7	▲25.0	—	6.3	42.1
		% 人員	31	2	33	1	1	4	6	2	▲1	0	1	40
	うち 医療、 福祉	R4.3卒	208	33	241	57	55	23	135	75	36	19	130	506
		R3.3卒	178	41	219	45	61	25	131	75	37	22	134	484
		増減	16.9	▲19.5	10.0	26.7	▲9.8	▲8.0	3.1	0.0	▲2.7	▲13.6	▲3.0	4.5
		% 人員	30	▲8	22	12	▲6	▲2	4	0	▲1	▲3	▲4	22
	うち サービス業	R4.3卒	256	41	297	28	27	8	63	54	63	13	130	490
		R3.3卒	251	32	283	25	31	4	60	57	47	37	141	484
		増減	2.0	28.1	4.9	12.0	▲12.9	100.0	5.0	▲5.3	34.0	▲64.9	▲7.8	1.2
		% 人員	5	9	14	3	▲4	4	3	▲3	16	▲24	▲11	6
主な職業	うち 管理 専門・技術 事務	R4.3卒	311	80	391	88	77	34	199	101	127	60	288	878
		R3.3卒	279	53	332	67	82	42	191	100	87	48	235	758
		増減	11.5	50.9	17.8	31.3	▲6.1	▲19.0	4.2	1.0	46.0	25.0	22.6	15.8
		% 人員	32	27	59	21	▲5	▲8	8	1	40	12	53	120
	うち 販売	R4.3卒	245	0	245	27	40	5	72	23	24	20	67	384
		R3.3卒	254	2	256	36	28	5	69	28	25	12	65	390
		増減	▲3.5	▲100.0	▲4.3	▲25.0	42.9	0.0	4.3	▲17.9	▲4.0	66.7	3.1	▲1.5
		% 人員	▲9	▲2	▲11	▲9	12	0	3	▲5	▲1	8	2	▲6
	うち サービス	R4.3卒	314	38	352	58	69	35	162	105	31	23	159	673
		R3.3卒	267	44	311	48	84	33	165	108	36	22	166	642
		増減	17.6	▲13.6	13.2	20.8	▲17.9	6.1	▲1.8	▲2.8	▲13.9	4.5	▲4.2	4.8
		% 人員	47	▲6	41	10	▲15	2	▲3	▲3	▲5	1	▲7	31
	うち 生産工程 の職業	R4.3卒	336	257	593	82	250	59	391	136	104	84	324	1,308
		R3.3卒	276	225	501	57	234	62	353	101	85	76	262	1,116
		増減	21.7	14.2	18.4	43.9	6.8	▲4.8	10.8	34.7	22.4	10.5	23.7	17.2
		% 人員	60	32	92	25	16	▲3	38	35	19	8	62	192
	うち 建設・採掘 ・運搬等の 職業	R4.3卒	237	44	281	45	36	30	111	91	24	28	143	535
		R3.3卒	198	34	232	30	31	33	94	69	26	39	134	460
		増減	19.7	29.4	21.1	50.0	16.1	▲9.1	18.1	31.9	▲7.7	▲28.2	6.7	16.3
		% 人員	39	10	49	15	5	▲3	17	22	▲2	▲11	9	75

新規高卒者 求職状況一覽

(令和3年8月末現在)

項目 区分		求 職								
		計 ①	男	女	県内計 ②	男	女	県外計 ③	男	女
秋 田	R4.3卒	531	326	205	438	265	173	93	61	32
	R3.3卒	669	409	260	530	315	215	139	94	45
本 荘	R4.3卒	247	169	78	203	144	59	44	25	19
	R3.3卒	248	163	85	181	108	73	67	55	12
中 央	R4.3卒	778	495	283	641	409	232	137	86	51
	R3.3卒	917	572	345	711	423	288	206	149	57
計	増減 (%)	▲15.2	▲13.5	▲18.0	▲9.8	▲3.3	▲19.4	▲33.5	▲42.3	▲10.5
能 代	R4.3卒	136	82	54	83	46	37	53	36	17
	R3.3卒	157	100	57	86	55	31	71	45	26
大 館	R4.3卒	217	113	104	158	82	76	59	31	28
	R3.3卒	218	128	90	137	79	58	81	49	32
鹿 角	R4.3卒	59	38	21	37	23	14	22	15	7
	R3.3卒	73	41	32	42	28	14	31	13	18
県 北	R4.3卒	412	233	179	278	151	127	134	82	52
	R3.3卒	448	269	179	265	162	103	183	107	76
計	増減 (%)	▲8.0	▲13.4	0.0	4.9	▲6.8	23.3	▲26.8	▲23.4	▲31.6
大 曲	R4.3卒	235	158	77	205	138	67	30	20	10
	R3.3卒	278	179	99	211	136	75	67	43	24
横 手	R4.3卒	170	104	66	119	71	48	51	33	18
	R3.3卒	179	109	70	106	61	45	73	48	25
湯 沢	R4.3卒	97	64	33	76	49	27	21	15	6
	R3.3卒	106	58	48	62	32	30	44	26	18
県 南	R4.3卒	502	326	176	400	258	142	102	68	34
	R3.3卒	563	346	217	379	229	150	184	117	67
計	増減 (%)	▲10.8	▲5.8	▲18.9	5.5	12.7	▲5.3	▲44.6	▲41.9	▲49.3
R4年3月卒 合計		1,692	1,054	638	1,319	818	501	373	236	137
R3年3月卒 合計		1,928	1,187	741	1,355	814	541	573	373	200
増 減	(人)	▲236	▲133	▲103	▲36	4	▲40	▲200	▲137	▲63
	(%)	▲12.2	▲11.2	▲13.9	▲2.7	0.5	▲7.4	▲34.9	▲36.7	▲31.5

※R3.5.15時点で実施した求職動向調査結果による

年度内の各種データ推移

項目		月													
		6月末	7月末	8月末	9月末	10月末	11月末	12月末	1月末	2月末	3月末	4月末	5月末	6月末	
県内	求人数	R4年3月卒	3,547	4,082	4,251										
		R3年3月卒	2,919	3,648	3,839	3,967	4,039	4,108	4,172	4,212	4,227	4,236	4,236	4,233	4,236
	求職者数	R4年3月卒	1,319	1,319	1,319										
		R3年3月卒	1,355	1,355	1,355	1,317	1,350	1,386	1,390	1,394	1,372	1,369	1,368	1,368	1,368
	内定(決定)者数	R4年3月卒	—	—	—										
		R3年3月卒	—	—	—	—	736	1,139	1,257	1,301	1,335	1,366	1,367	1,368	1,368
	未内定(未決定)者数	R4年3月卒	1,319	1,319	1,319										
		R3年3月卒	1,355	1,355	1,355	1,317	614	247	133	93	37	3	1	0	0
	内定(決定)率	R4年3月卒	—	—	—										
		R3年3月卒	—	—	—	—	55	82	90	93	97	100	100	100	100
県外	求職者数	R4年3月卒	373	373	373										
		R3年3月卒	573	573	573	496	477	460	456	449	447	446	446	446	446
	内定(決定)者数	R4年3月卒	—	—	—										
		R3年3月卒	—	—	—	—	329	414	437	444	446	446	446	446	446
	未内定(未決定)者数	R4年3月卒	373	373	373										
		R3年3月卒	573	573	573	496	148	46	19	5	1	0	0	0	0
	内定(決定)率	R4年3月卒	—	—	—										
		R3年3月卒	—	—	—	—	69	90	96	99	100	100	100	100	100
	全体	求職者数	R4年3月卒	1,692	1,692	1,692									
			R3年3月卒	1,928	1,928	1,928	1,817	1,827	1,846	1,846	1,843	1,819	1,815	1,814	1,814
内定(決定)者数		R4年3月卒	—	—	—										
		R3年3月卒	—	—	—	—	1,065	1,553	1,694	1,745	1,781	1,812	1,813	1,814	1,814
未内定(未決定)者数		R4年3月卒	1,692	1,692	1,692										
		R3年3月卒	1,928	1,928	1,928	1,817	762	293	152	98	38	3	1	0	0
内定(決定)率		R4年3月卒	—	—	—										
		R3年3月卒	—	—	—	—	58	84	92	95	98	100	100	100	100

求職・求人の状況(各年8月末現在)

卒業年	県内			県外	全体
	就職希望者数(人)	求人数(人)	求人倍率(倍)	就職希望者数(人)	就職希望者数(人)
H元. 3月卒	4,797	7,417	1.55	2,674	7,471
H2. 3月卒	4,812	11,479	2.39	2,477	7,289
H3. 3月卒	4,836	13,009	2.69	2,362	7,198
H4. 3月卒	4,511	12,794	2.84	2,298	6,809
H5. 3月卒	4,072	9,723	2.39	1,968	6,040
H6. 3月卒	3,821	6,965	1.82	1,713	5,534
H7. 3月卒	3,598	5,040	1.40	1,530	5,128
H8. 3月卒	3,608	4,609	1.28	1,343	4,951
H9. 3月卒	3,401	4,129	1.21	1,230	4,631
H10. 3月卒	3,169	4,392	1.39	1,347	4,516
H11. 3月卒	3,180	2,609	0.82	1,322	4,502
H12. 3月卒	2,761	2,021	0.73	1,284	4,045
H13. 3月卒	2,882	2,013	0.70	1,228	4,110
H14. 3月卒	3,113	1,333	0.43	1,098	4,211
H15. 3月卒	2,794	1,057	0.38	1,079	3,873
H16. 3月卒	2,631	965	0.37	954	3,585
H17. 3月卒	2,530	1,192	0.47	970	3,500
H18. 3月卒	2,469	1,214	0.49	913	3,382
H19. 3月卒	2,217	1,530	0.69	1,037	3,254
H20. 3月卒	2,076	1,667	0.80	1,109	3,185
H21. 3月卒	1,932	1,636	0.85	1,114	3,046
H22. 3月卒	1,631	881	0.54	1,159	2,790
H23. 3月卒	1,632	995	0.61	1,141	2,773
H24. 3月卒	1,750	1,049	0.60	1,009	2,759
H25. 3月卒	1,865	1,406	0.75	950	2,815
H26. 3月卒	1,703	1,814	1.07	1,015	2,718
H27. 3月卒	1,580	2,768	1.75	861	2,441
H28. 3月卒	1,608	3,157	1.96	778	2,386
H29. 3月卒	1,616	3,335	2.06	781	2,397
H30. 3月卒	1,621	3,879	2.39	753	2,374
H31. 3月卒	1,554	4,419	2.84	660	2,214
R2. 3月卒	1,531	4,480	2.93	663	2,194
R3. 3月卒	1,355	3,839	2.83	573	1,928
R4. 3月卒	1,319	4,251	3.22	373	1,692

※ 昭和63年3月卒業者以前は7月1日求人受理開始

県内外への就職希望率の状況(各年8月末現在)

卒業年	就職希望者 全体に占める 県内への就職希望率 (確定値)(%)	就職希望者 全体に占める 県外への就職希望率 (確定値)(%)	【再掲】 求人倍率 (確定値)(倍)
H元. 3月卒	64.2 (60.0)	35.8 (40.0)	1.55 (2.42)
H2. 3月卒	66.0 (64.1)	34.0 (35.9)	2.39 (2.82)
H3. 3月卒	67.2 (65.3)	32.8 (34.7)	2.69 (2.86)
H4. 3月卒	66.3 (64.1)	33.7 (35.9)	2.84 (3.11)
H5. 3月卒	67.4 (65.0)	32.6 (35.0)	2.39 (2.80)
H6. 3月卒	69.0 (68.8)	31.0 (31.2)	1.82 (2.18)
H7. 3月卒	70.2 (70.4)	29.8 (29.6)	1.40 (2.04)
H8. 3月卒	72.9 (73.9)	27.1 (26.1)	1.28 (2.06)
H9. 3月卒	73.4 (73.1)	26.6 (26.9)	1.21 (2.03)
H10. 3月卒	70.2 (69.3)	29.8 (30.7)	1.39 (1.95)
H11. 3月卒	70.6 (68.8)	29.4 (31.3)	0.82 (1.60)
H12. 3月卒	68.3 (74.6)	31.7 (25.4)	0.73 (1.58)
H13. 3月卒	70.1 (74.8)	29.9 (25.2)	0.70 (1.51)
H14. 3月卒	73.9 (71.0)	26.1 (29.0)	0.43 (1.27)
H15. 3月卒	72.1 (69.7)	27.9 (30.3)	0.38 (1.30)
H16. 3月卒	73.4 (70.5)	26.6 (29.5)	0.37 (1.35)
H17. 3月卒	72.3 (71.1)	27.7 (28.9)	0.47 (1.31)
H18. 3月卒	73.0 (67.1)	27.0 (32.9)	0.49 (1.37)
H19. 3月卒	68.1 (58.8)	31.9 (41.2)	0.69 (1.52)
H20. 3月卒	65.2 (59.6)	34.8 (40.4)	0.80 (1.46)
H21. 3月卒	63.4 (53.7)	36.6 (46.3)	0.85 (1.44)
H22. 3月卒	58.5 (56.2)	41.5 (43.8)	0.54 (1.35)
H23. 3月卒	58.9 (62.9)	41.1 (37.1)	0.61 (1.20)
H24. 3月卒	63.4 (63.7)	36.6 (36.3)	0.60 (1.36)
H25. 3月卒	66.3 (65.8)	33.7 (34.2)	0.75 (1.53)
H26. 3月卒	62.7 (63.4)	37.3 (36.6)	1.07 (1.84)
H27. 3月卒	64.7 (66.9)	35.3 (33.1)	1.75 (2.10)
H28. 3月卒	67.4 (66.7)	32.6 (33.3)	1.96 (2.38)
H29. 3月卒	67.4 (66.0)	32.6 (34.0)	2.06 (2.47)
H30. 3月卒	68.3 (68.5)	31.7 (31.5)	2.39 (2.80)
H31. 3月卒	70.2 (67.4)	29.8 (32.6)	2.84 (3.28)
R2. 3月卒	69.8 (70.6)	30.2 (29.4)	2.93 (3.13)
R3. 3月卒	70.3 (75.4)	29.7 (24.6)	2.83 (3.10)
R4. 3月卒	78.0 (—)	22.0 (—)	3.22 (—)

※「県内(外)就職希望者」とは全求職者における県内(外)求職者の割合

※「確定値」は該当する卒業年における最終調査(卒業後の6月末現在調査)における各項目の値

(例:卒業年「R3. 3月卒」における確定値は令和3年3月卒業者の令和3年6月末現在調査における各項目の値)