

秋田労働局発表  
令和3年10月4日(月)

【照会先】  
秋田労働局職業安定部職業安定課  
課長 片岡 浩成  
若年者対策主任 村上 美貴  
(電話)018(883)0006  
【次回公表予定日 令和3年11月1日(月)】

報道関係者 各位

## 令和4年3月新規高校卒業者職業紹介状況

[令和3年8月末現在]

秋田労働局では、令和3年8月末現在における、令和4年3月新規高校卒業者の求人・求職状況をとりとめました。

### 【概況】

- ・ 県内求人倍率は、8月末現在では過去最高(※1)の3.22倍となった。
- ・ 県内求人数は4,251人で前年同期比412人増(同+10.7%)となり、ほぼ全ての産業において昨年度の求人数を上回っているものの、前々年同期比では229人減(同▲5.1%)となっている。

(※1)数値が確認できる平成元年3月卒以降を基準に表現している。

### ○ 県内求人数 4,251人(前年同期比 +412人、+10.7%)

<主な産業>

◆建設業	1,025人(同+44人、+4.5%)	◆宿泊・飲食サービス業	135人(同+40人、+42.1%)
◆製造業	1,157人(同+220人、+23.5%)	◆医療・福祉	506人(同+22人、+4.5%)
◆卸売・小売業	541人(同+37人、+7.3%)	◆サービス業	490人(同+6人、+1.2%)

### ○ 就職希望者数 1,692人(前年同期比 ▲236人、▲12.2%)

うち県内就職希望者数 1,319人(同▲36人、▲2.7%)

うち県外就職希望者数 373人(同▲200人、▲34.9%)

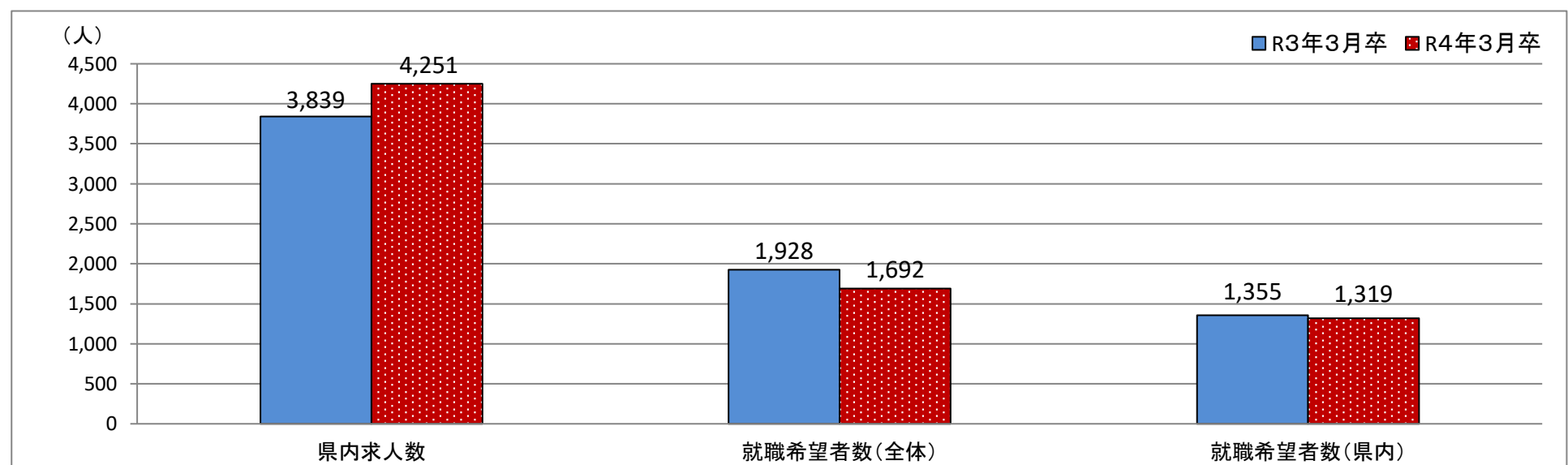
(参考)高校3年生の生徒数(卒業予定者) 7,424人(前年比 ▲305人、▲3.9%)

※就職希望者数は、令和3年5月15日現在の求職動向調査による。

### ○ 県内就職希望割合 78.0%(前年同期比 +7.7pt)

### ○ 県内求人倍率 3.22倍(前年同期比 +0.39pt)

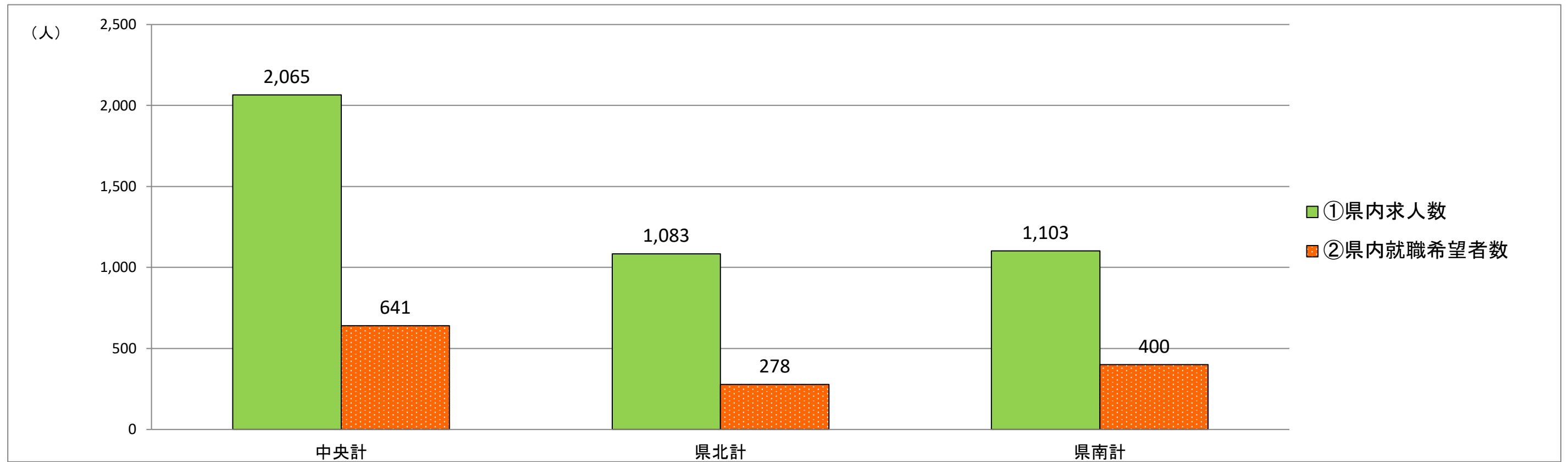
## 1. 求人・求職の状況



	就職希望者数			県内求人数	県内求人倍率
	全体	県内	県外		
R4年3月卒	1,692	1,319	373	4,251	3.22
R3年3月卒	1,928	1,355	573	3,839	2.83
増減(実数)	▲236	▲36	▲200	412	
増減(%)	▲12.2	▲2.7	▲34.9	10.7	0.39

※当該調査は各ハローワークの集計であり、公務員・縁故就職が除外される点で、文部科学省調査とは範囲が異なる。

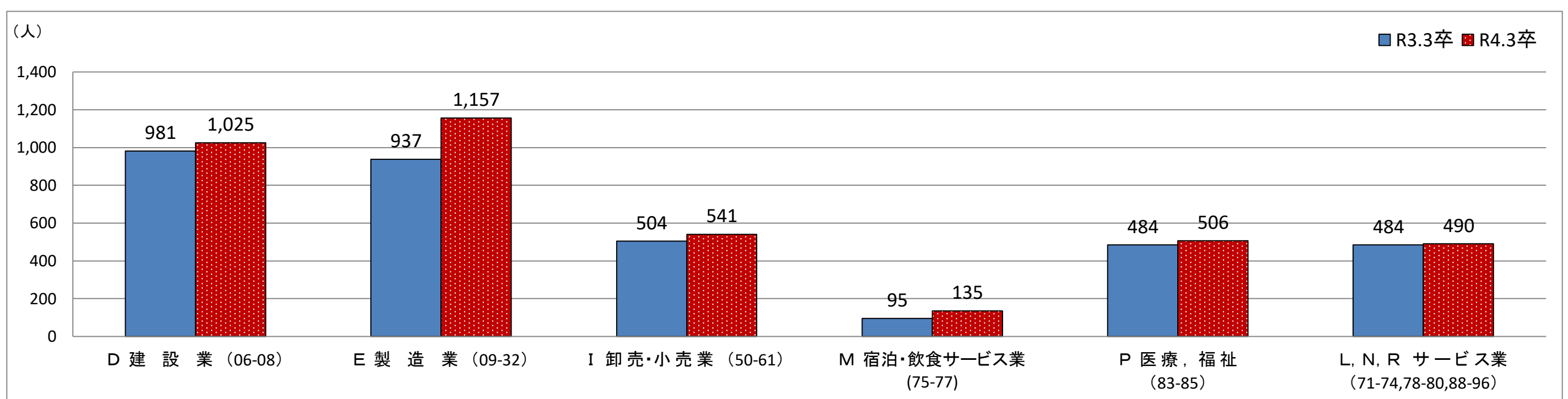
## 2 県内求人数に対する県内就職希望者数(地域別)



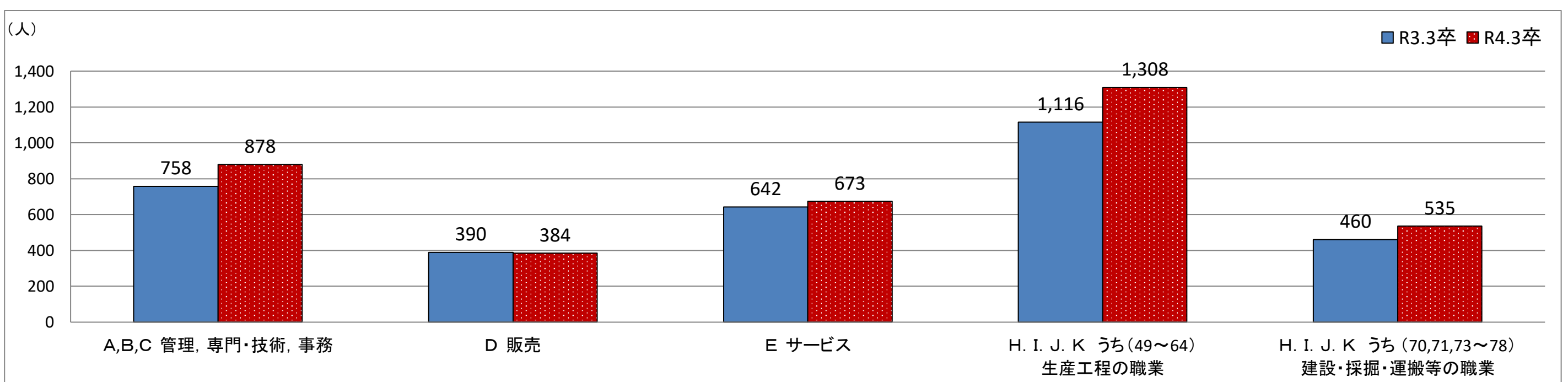
※県内就職希望者数については、R3.5.15時点の求職動向調査結果による。

	中央計	県北計	県南計	局計
①県内求人数	2,065	1,083	1,103	4,251
②県内就職希望者数	641	278	400	1,319

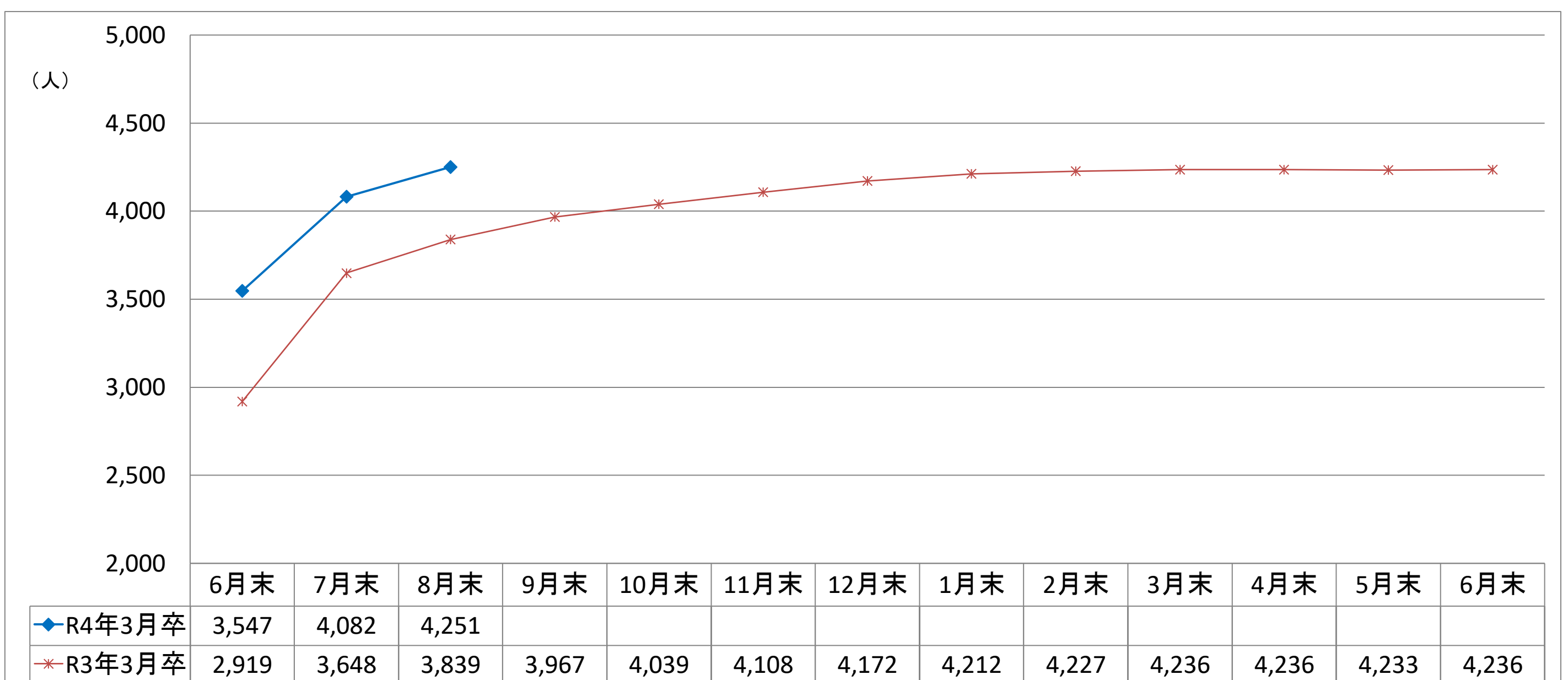
## 3 県内求人受理状況(主な産業)



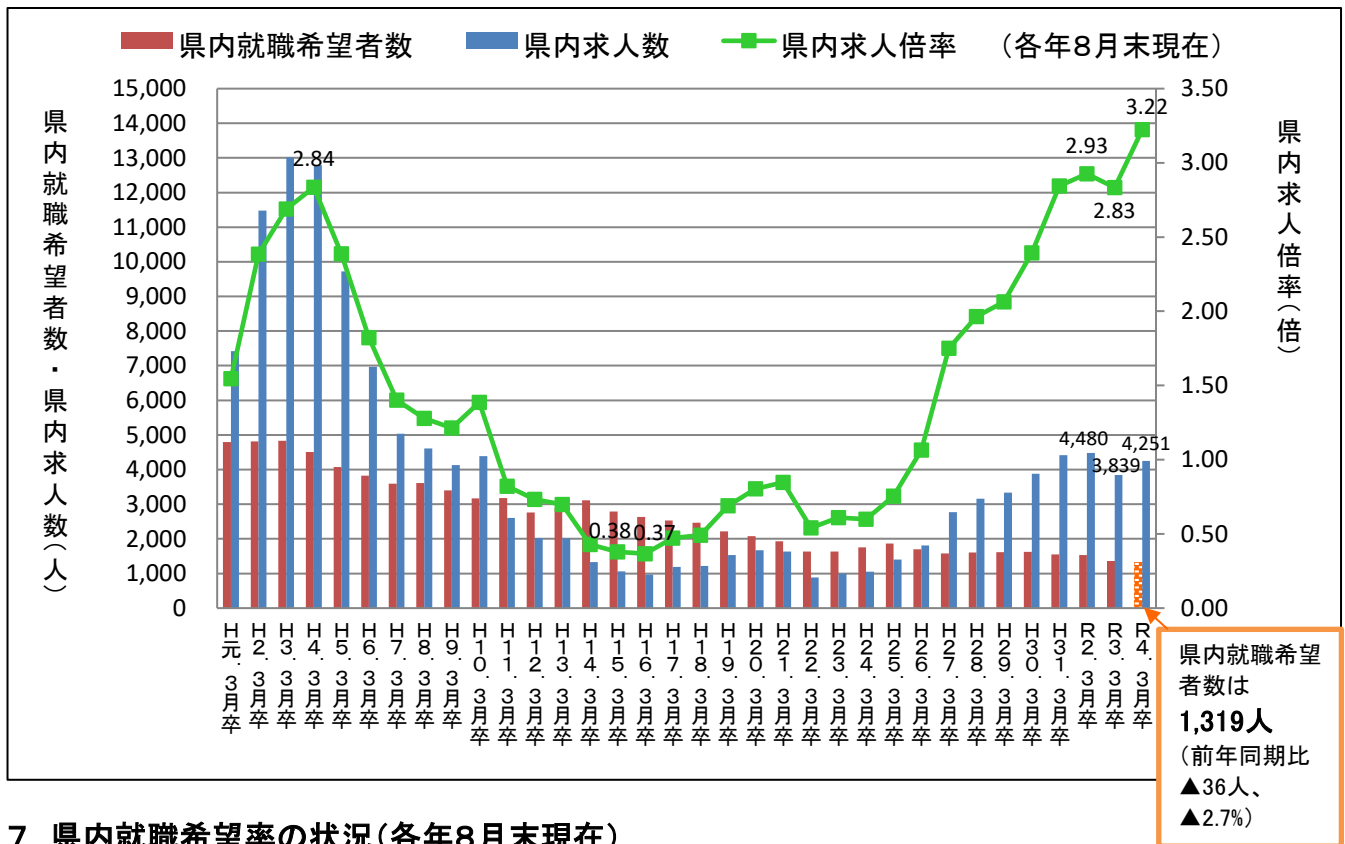
## 4 県内求人受理状況(主な職業)



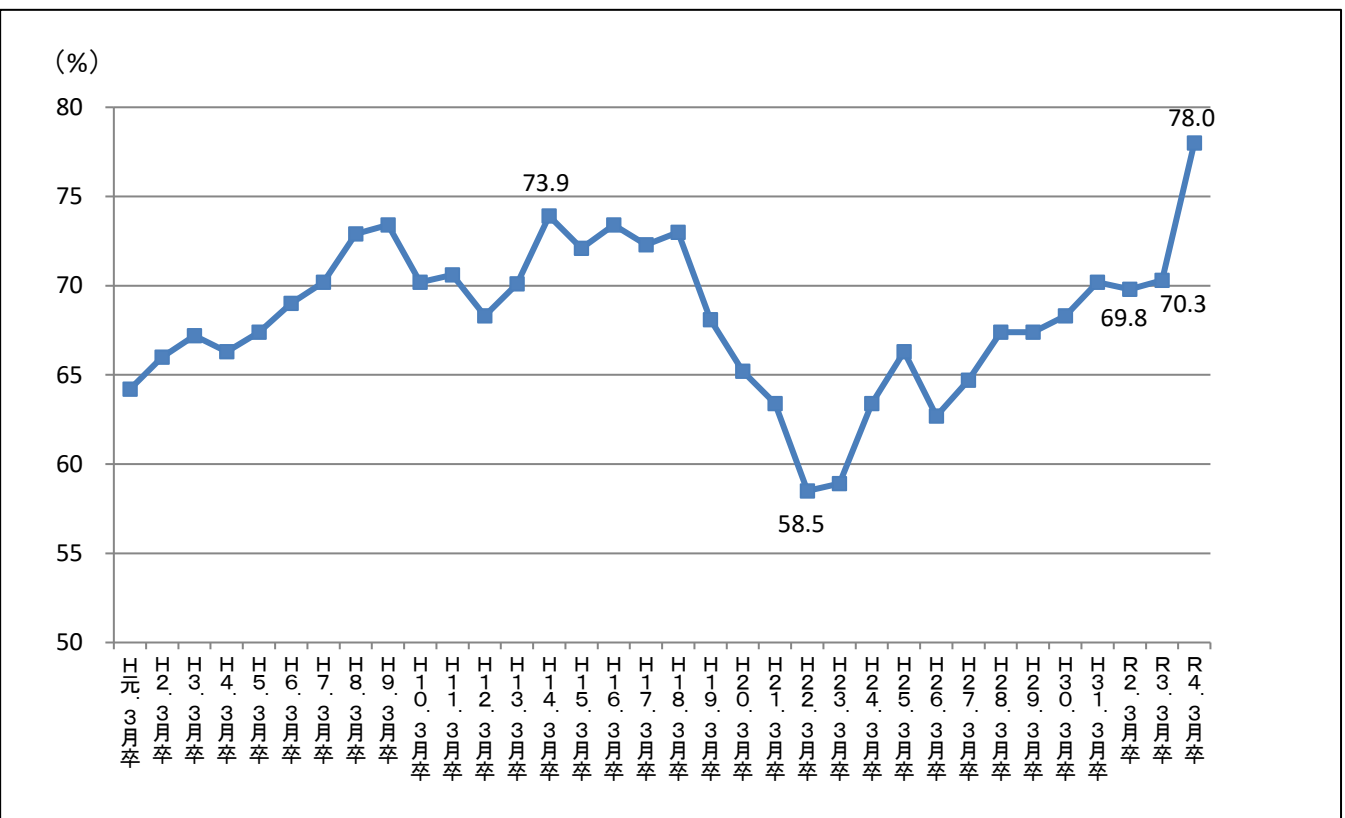
## 5 県内求人数推移



## 6 求職・求人の状況(各年8月末現在)



## 7 県内就職希望率の状況(各年8月末現在)



# 令和4年3月新規高校卒業者職業紹介状況

## 付属資料

(令和3年8月)

秋田労働局職業安定部

職業安定課

		2017			2016		
		F (' ')	F ' ' ' ')	Ł	F (' ')	F ' ' ' ')	Ł
	\$ %!	39	33	18.2	83	73	13.7
	\$ )	6	7	% ( ' ' ' ' )	11	17	
	\$ * !	388	365	6.3	1,025	981	4.5
	\$ - !	272	233	16.7	1,157	937	23.5
	fl ' ! ' * 5	5	2	150.0	16	9	77.8
	fl + ! ( % 6	6	4	50.0	17	15	13.3
	( & ! ( - 27	27	24	12.5	118	110	7.3
	fl ) \$ * % Ł 130	130	121	7.4	541	504	7.3
	fl * & * + Ł 7	7	5	40.0	21	19	10.5
	fl * , ! + \$ Ł 10	10	10	0.0	54	44	22.7
	fl + ) ! + + Ł 36	36	23	56.5	135	95	42.1
	fl ' ! , 1) 73	73	170	1.8	506	484	4.5
	fl , % ž & Ł 2	2	1	100.0	3	1	200.0
	fl , * ž + Ł 17	17	16	6.3	74	65	13.8
(71-74,78-80,88-96)		146	131	11.5	490	484	1.2
	fl - + ! - Ł 0	0	1	% \$ \$ " \$ 0	0	1	% \$
ž ž					878	758	15.8
					384	390	%
					673	642	4.8
ž ž ž ž ž ž					2,131	1,853	15.0
fl ( - * ( Ł					1,308	1,116	17.2
fl * ) * ,					41	46	% \$
fl * - ž + & Ł					247	231	6.9
fl + \$ ž + % ž + ' + , Ł					535	460	16.3
Ł					185	196	)
		1,264	1,146	10.3	4,251	3,839	10.7











