
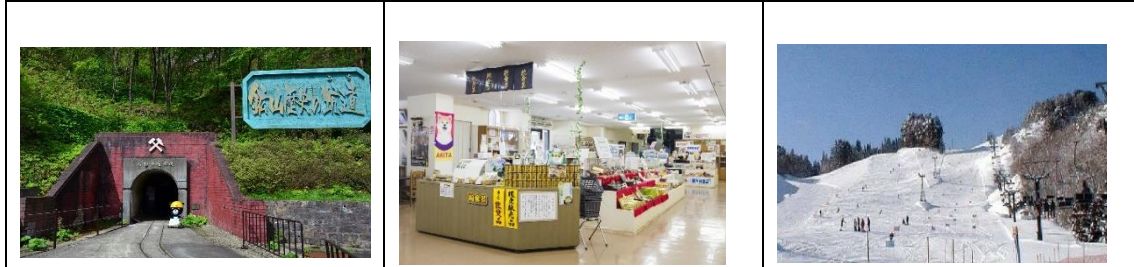


<b>事業内容</b>	旧鉱山を活用した観光鉱山
-------------	--------------

<b>会社名</b>	株式会社ゴールデン佐渡	
<b>代表者</b>	取締役社長 河野 雅利	
<b>住 所</b>	鹿角市尾去沢字獅子沢 13-5	
<b>TEL</b>	0186-22-0123	
<b>URL</b>	<a href="http://www.osarizawa.jp/">http://www.osarizawa.jp/</a>	

**※主事業内容**  
旧鉱山を活用した観光施設で多くの観光客を受け入れ、鉱山の見学や純金砂金採りなどの体験、お土産品の販売、食堂の営業をしています。  
その他に夏期は水晶山ゴルフ練習場、冬期は鹿角市の指定管理者として水晶山スキー場を運営しています。

**※会社の特色**  
鹿角市の代表的な観光施設として全国から多くの観光客を受け入れております。イベントなどはすべて自分達で考えて開催しています。自分の考えが実際に形になる、またサービスを提供するだけでなく、お客様と会話したり触れ合いながら笑顔になっていただく、そんな仕事です。



**※生徒さんへのメッセージ**  
一緒に鹿角市の観光を盛り上げましょう。  
鹿角市の良いところを見つけてどんどん発信していきましょう。

**※求める人物像**  
さまざまな年齢層のお客様に笑顔で元気に接客できる社交性のある方、大歓迎です。

**※インターンシップ・職場体験の受入**

	受入可	人数	主な内容
高校2年夏	可		
高校2～3年春	可		
高校3年夏	可		

<p><b>※基本情報</b>  創業年：1970年4月  資本金：5000万円  従業員数：7名  勤務時間：8：30～17：30  休日休暇：年間85日  福利厚生：雇用・労災・健康・厚生・財形</p>	<p><b>※新卒の採用状況</b>  令和3年3月卒：高卒0名、大卒0名  令和2年3月卒：高卒0名、大卒0名  平成31年3月卒：高卒0名、大卒0名  初任給 高卒：150,000円  大卒： 円</p>
---	--