

秋田労働局発表
令和3年6月1日(火)

【照会先】
秋田労働局職業安定部職業安定課
課長 片岡 浩成
若年者対策主任 村上 美貴
(電話) 018(883)0006
【次回公表予定 令和3年7月1日(木)】

報道関係者 各位

令和3年3月新規高校卒業者職業紹介状況 [令和3年4月末現在]

秋田労働局では、令和3年4月末現在における、令和3年3月新規高校卒業者の求人・求職状況をとりました。

【概況】

・就職決定率は99.9%(前年同期比±0.0pt)、うち県内就職希望者の決定率は99.9%(前年同期比±0.0pt)となった。(※1)

・就職決定者全体に占める県内就職決定割合は、過去最高(※2)の75.4%(前年同期比+4.8pt)となった。

(※1)令和2年度の採用選考開始日等は1ヶ月後ろ倒しになっている。(例年の選考及び内定開始日は9月16日～、令和2年度の選考及び内定開始日は10月16日～)

(※2)数値が確認できる平成元年3月卒以降を基準に表現している。

○ 就職希望者数 1,814人(前年同期比 ▲344人、▲15.9%)

うち県内就職希望者数 1,368人(同 ▲156人、▲10.2%) 県内就職希望割合 75.4%(同 +4.8pt)

うち県外就職希望者数 446人(同 ▲188人、▲29.7%)

(参考)高校3年生の生徒数(卒業予定者) 7,729人(前年比 ▲459人、▲5.6%)

○ 就職決定者数 1,813人(前年同期比 ▲343人、▲15.9%) 就職決定率 99.9%(同 ±0.0pt)

うち県内 1,367人(同 ▲156人、▲10.2%) うち県内就職希望者の決定率 99.9%(同 ±0.0pt)

うち県外 446人(同 ▲187人、▲29.5%) うち県外就職希望者の決定率 100.0%(同 +0.2pt)

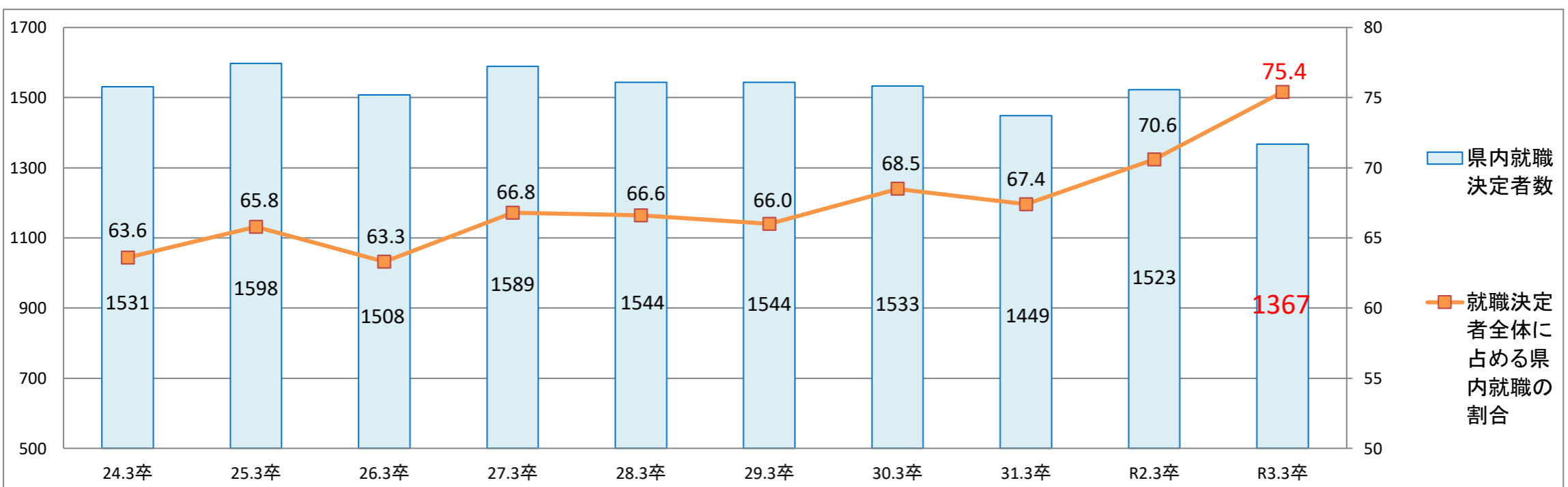
就職内定者全体に占める県内就職決定割合 75.4%(同 +4.8pt)

○ 就職未決定者数 1人(前年同期比 ▲1人、▲50.0%)

うち県内 1人(同 ±0人、±0.0%)

うち県外 0人(同 ▲1人、▲100.0%)

1. 県内就職決定割合と県内就職決定者数の推移 (※各年4月末現在)

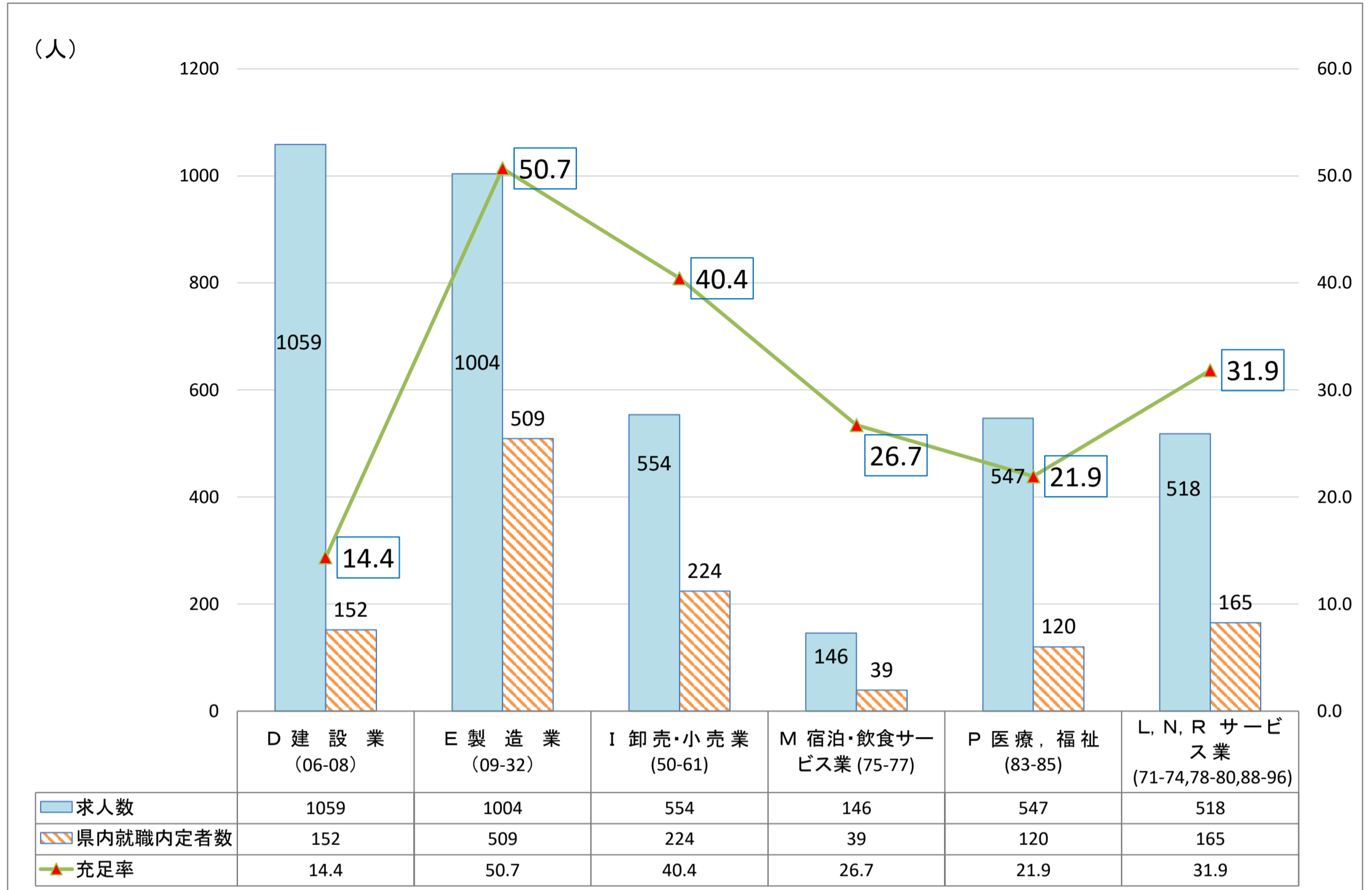


2. 求人・求職の状況

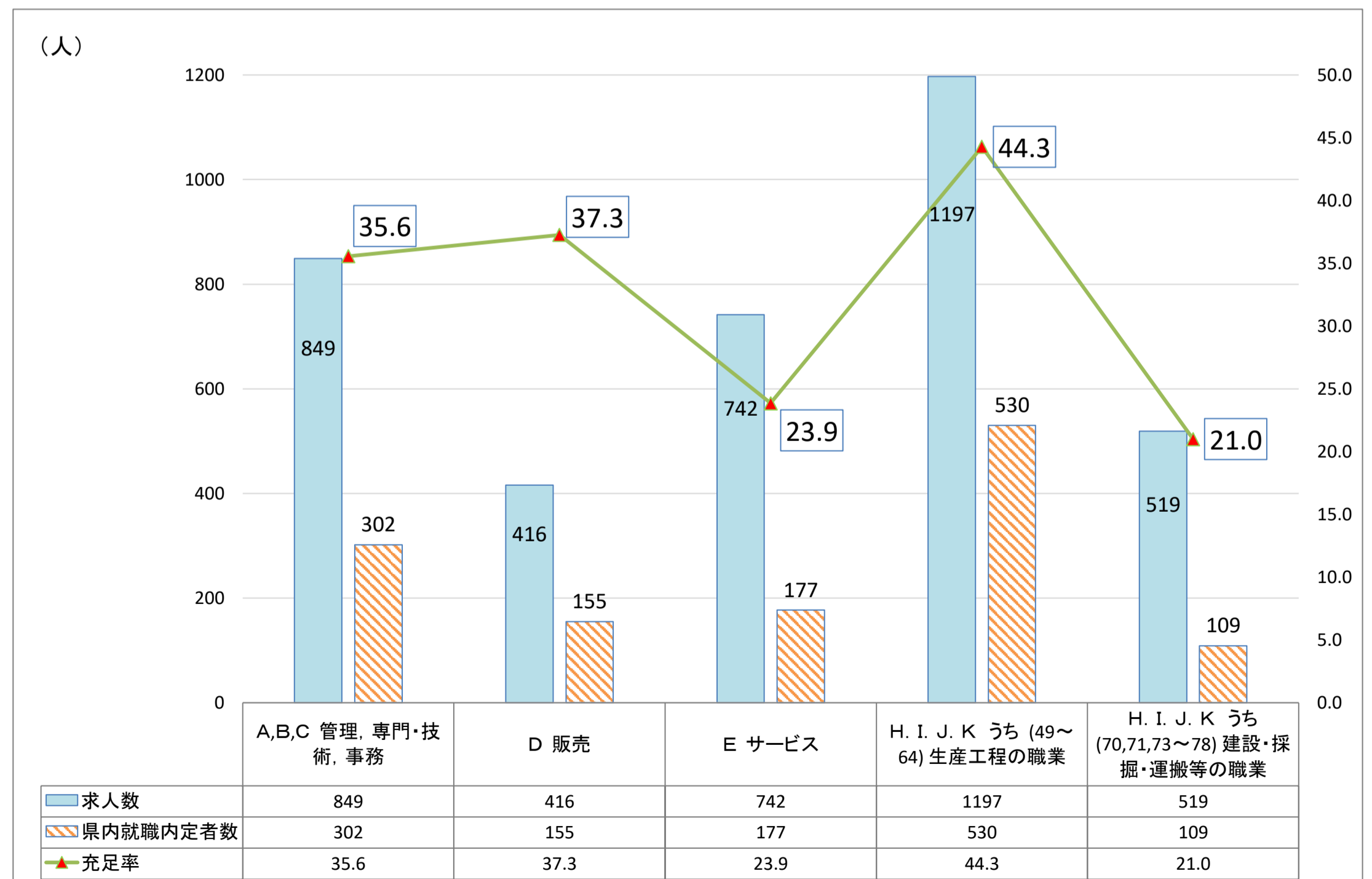
	就職希望者数(人)			就職決定者数(人)			県内就職希望者の決定率(%)	県内求人数(人)	県内求人倍率(%)	県内就職希望者における就職未決定者数(人)
	全体	うち県内	うち県外	全体	うち県内	うち県外				
R3年3月卒	1,814	1,368	446	1,813	1,367	446	99.9	4,236	3.10	1
R2年3月卒	2,158	1,524	634	2,156	1,523	633	99.9	4,757	3.12	1
増減(人)	▲ 344	▲ 156	▲ 188	▲ 343	▲ 156	▲ 187	0.0	▲ 521	▲ 0.02	0
対前年比(%・pt)	▲ 15.9	▲ 10.2	▲ 29.7	▲ 15.9	▲ 10.2	▲ 29.5		▲ 11.0		0.0

※当該調査は各ハローワークの集計であり、公務員・縁故就職が除外される点で、文部科学省調査とは範囲が異なる。

3.主な県内求人における内定・充足状況(主な産業別)

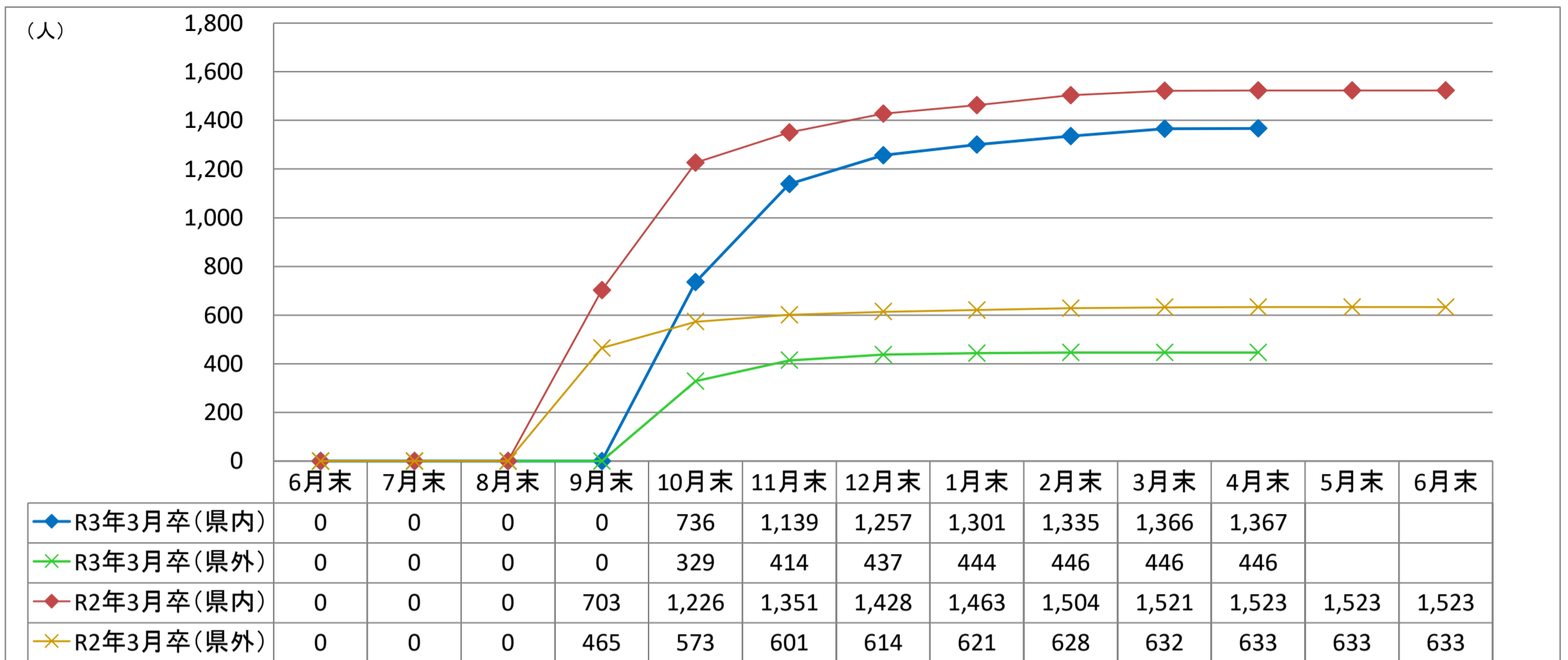


4.主な県内求人における決定・充足状況(主な職業別)

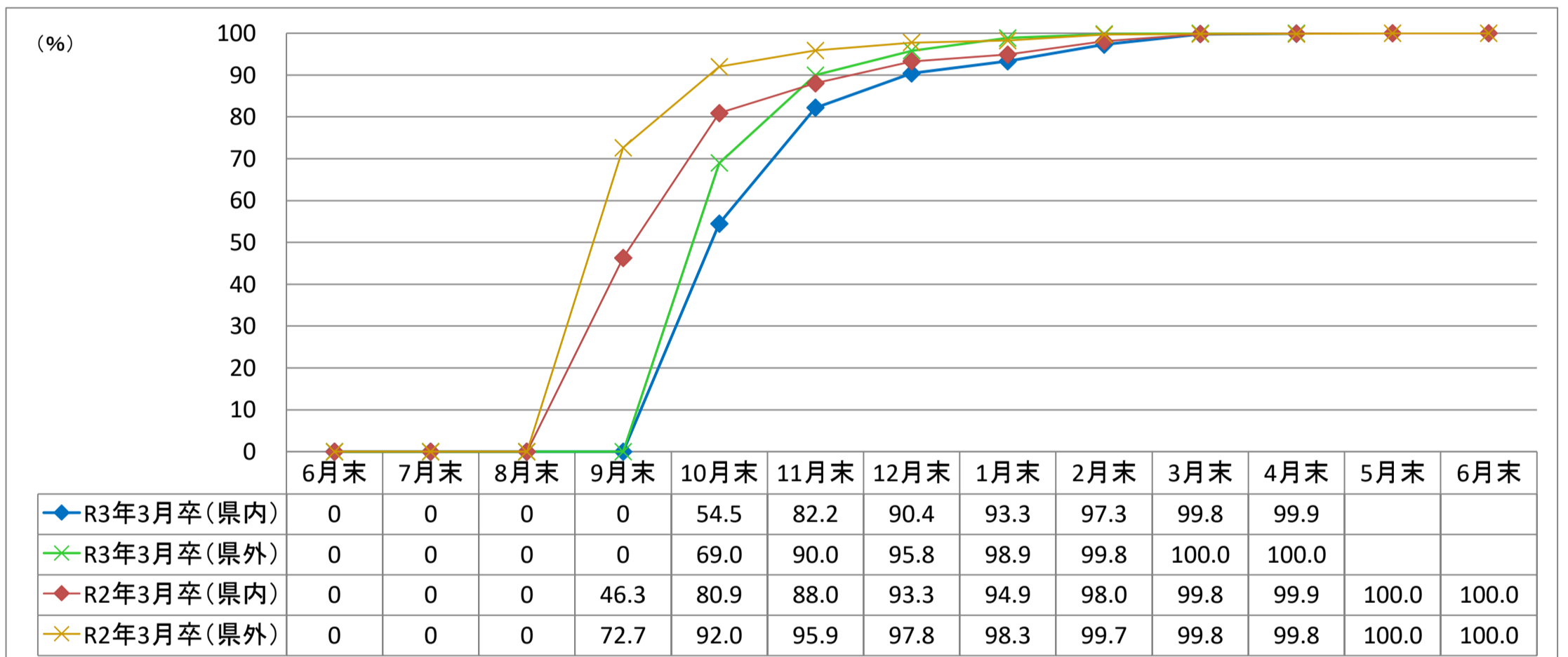


5.年度内の各種データ推移

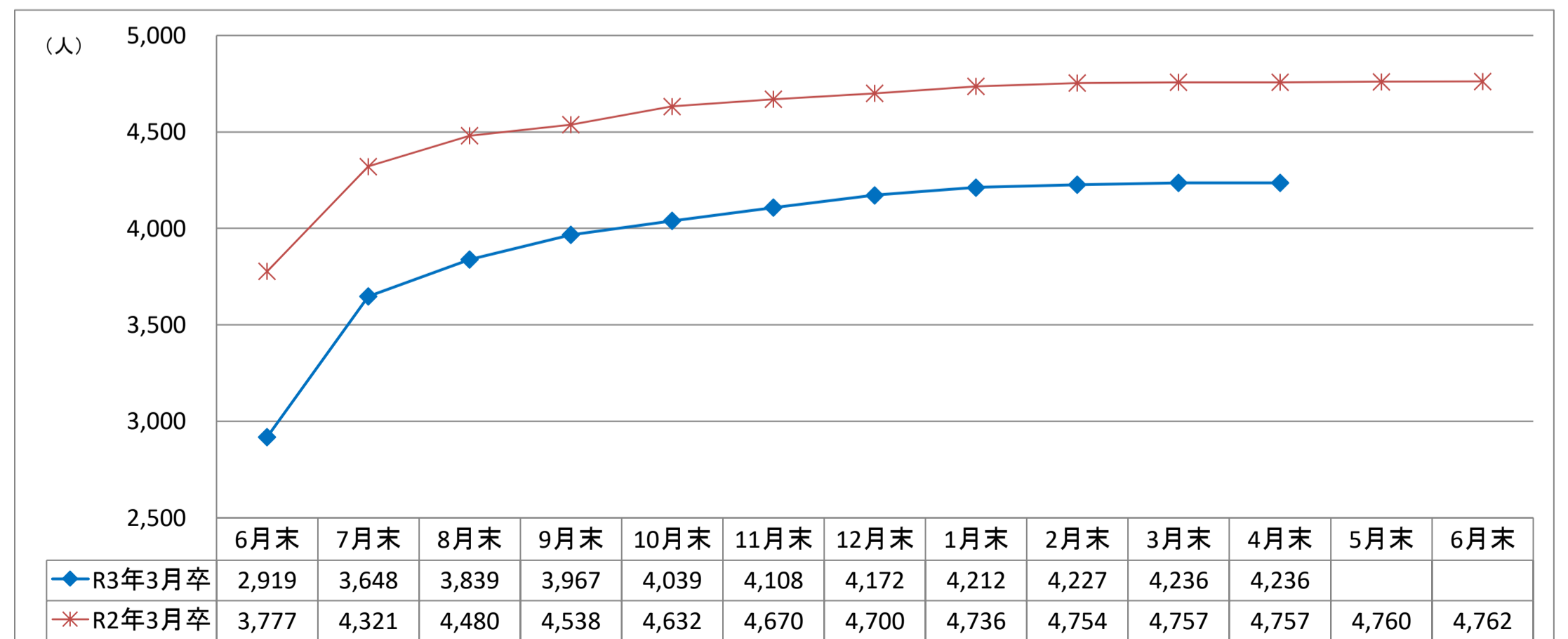
(1) 就職決定者の推移



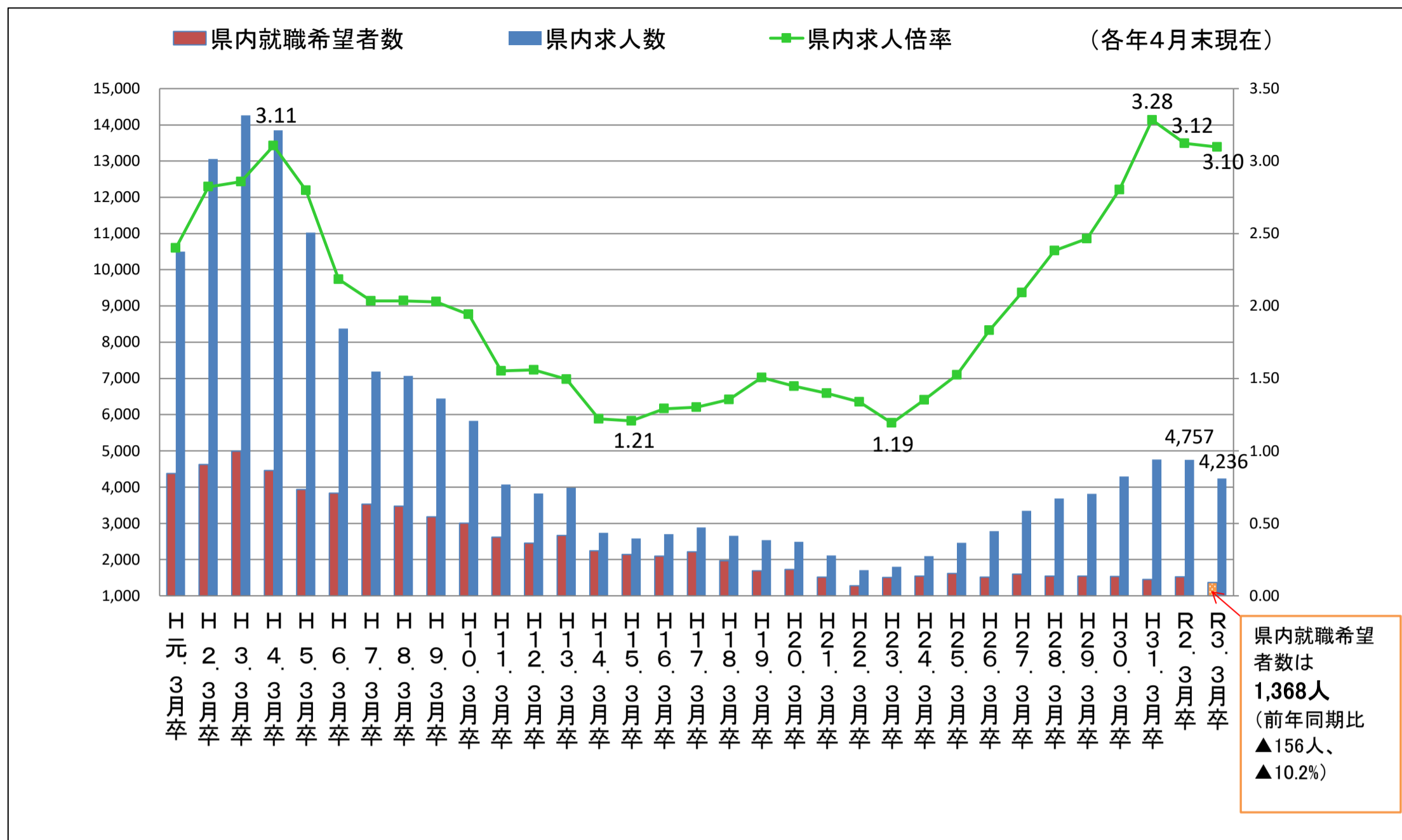
(2) 就職決定率の推移



(3) 求人数の推移



6.求職・求人の状況(各年4月末現在)

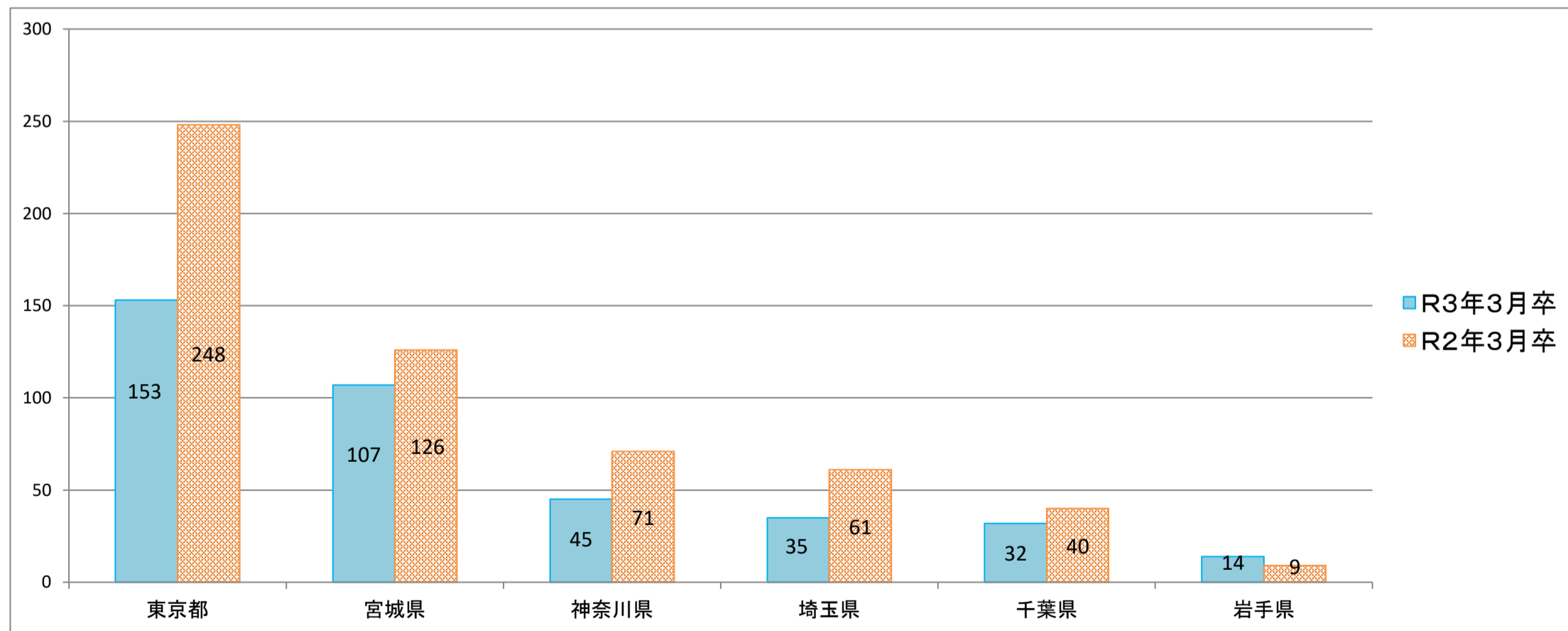


※ 昭和63年3月卒業者以前は7月1日求人受理開始

※ 平成元年3月卒業者(H元. 3月卒)～平成29年3月卒業者(H29. 3月卒)は6月20日求人受理開始

※ 平成30年3月卒業者(H30. 3月卒)以降は6月1日求人受理開始

7.県外就職決定者における主な就職先都道府県一覧



	東京都	宮城県	神奈川県	埼玉県	千葉県	岩手県
R3年3月卒	153	107	45	35	32	14
R2年3月卒	248	126	71	61	40	9

※ 下段は今年度の県外就職先上位6都道府県の昨年度実績。

令和3年3月新規高校卒業者職業紹介状況

付属資料

(令和3年4月)

秋田労働局職業安定部

職業安定課

新規高卒者 産業・職業別 県内求人受理状況

(令和3年4月末現在)

項目		事業所数			求人数		
		R3.3卒	R2.3卒	増減率(%)	R3.3卒	R2.3卒	増減率(%)
産業別	A・B 農・林・漁業 (01-04)	44	41	7.3	92	73	26.0
	C 鉱業・採石・砂利採取業 (05)	8	7	14.3	19	14	35.7
	D 建設業 (06-08)	397	387	2.6	1,059	1,011	4.7
	E 製造業 (09-32)	259	319	▲ 18.8	1,004	1,271	▲ 21.0
	F 電気・ガス・熱供給・水道業 (33-36)	2	5	▲ 60.0	9	15	▲ 40.0
	G 情報通信業 (37-41)	7	9	▲ 22.2	18	32	▲ 43.8
	H 運輸・郵便業 (42-49)	26	29	▲ 10.3	116	153	▲ 24.2
	I 卸売・小売業 (50-61)	147	170	▲ 13.5	554	603	▲ 8.1
	J 金融・保険業 (62-67)	6	7	▲ 14.3	23	22	4.5
	K 不動産・物品賃貸業 (68-70)	11	15	▲ 26.7	47	55	▲ 14.5
	M 宿泊・飲食サービス業 (75-77)	37	57	▲ 35.1	146	276	▲ 47.1
	P 医療, 福祉 (83-85)	189	192	▲ 1.6	547	549	▲ 0.4
	O 教育, 学習支援業 (81, 82)	3	5	▲ 40.0	4	7	▲ 42.9
	Q 複合サービス業 (86, 87)	19	20	▲ 5.0	79	107	▲ 26.2
	L, N, R サービス業 (71-74, 78-80, 88-96)	143	156	▲ 8.3	518	565	▲ 8.3
S, T 公務・その他 (97-99)	1	4	▲ 75.0	1	4	▲ 75.0	
職業別	A, B, C 管理, 専門・技術, 事務				849	898	▲ 5.5
	D 販売				416	458	▲ 9.2
	E サービス				742	936	▲ 20.7
	H, I, J, K 生産工程, 輸送・機械運転, 建設, 運搬等の職業				2,010	2,231	▲ 9.9
	(49~64) 生産工程の職業				1,197	1,435	▲ 16.6
	(65~68) 輸送の職業				50	46	8.7
	(69, 72) 定置・建設機械運転, 電気工事の職業				244	213	14.6
	(70, 71, 73~78) 建設・採掘・運搬等の職業				519	537	▲ 3.4
	上記以外の職業 (F, G)				219	234	▲ 6.4
合計		1,299	1,423	▲ 8.7	4,236	4,757	▲ 11.0

新規高卒者 安定所別 県内求人受理状況

(令和3年4月末現在)

		秋田	本荘	小計	能代	大館	鹿角	小計	大曲	横手	湯沢	小計	合計	
事業所数	R3.3卒	485	110	595	110	144	82	336	189	96	83	368	1,299	
	R2.3卒	550	110	660	107	165	86	358	209	103	93	405	1,423	
	増 %	▲ 11.8	0.0	▲ 9.8	2.8	▲ 12.7	▲ 4.7	▲ 6.1	▲ 9.6	▲ 6.8	▲ 10.8	▲ 9.1	▲ 8.7	
	減 所数	▲ 65	0	▲ 65	3	▲ 21	▲ 4	▲ 22	▲ 20	▲ 7	▲ 10	▲ 37	▲ 124	
求人数	R3.3卒	1,626	400	2,026	329	578	213	1,120	534	306	250	1,090	4,236	
	R2.3卒	1,827	440	2,267	325	635	247	1,207	611	351	321	1,283	4,757	
	増 %	▲ 11.0	▲ 9.1	▲ 10.6	1.2	▲ 9.0	▲ 13.8	▲ 7.2	▲ 12.6	▲ 12.8	▲ 22.1	▲ 15.0	▲ 11.0	
	減 人員	▲ 201	▲ 40	▲ 241	4	▲ 57	▲ 34	▲ 87	▲ 77	▲ 45	▲ 71	▲ 193	▲ 521	
主な産業	うち 建設業	R3.3卒	386	75	461	91	123	64	278	182	69	69	320	1,059
		R2.3卒	383	72	455	67	113	70	250	165	63	78	306	1,011
		増 %	0.8	4.2	1.3	35.8	8.8	▲ 8.6	11.2	10.3	9.5	▲ 11.5	4.6	4.7
		減 人員	3	3	6	24	10	▲ 6	28	17	6	▲ 9	14	48
	うち 製造業	R3.3卒	166	213	379	65	229	67	361	112	78	74	264	1,004
		R2.3卒	209	241	450	79	249	79	407	174	129	111	414	1,271
		増 %	▲ 20.6	▲ 11.6	▲ 15.8	▲ 17.7	▲ 8.0	▲ 15.2	▲ 11.3	▲ 35.6	▲ 39.5	▲ 33.3	▲ 36.2	▲ 21.0
		減 人員	▲ 43	▲ 28	▲ 71	▲ 14	▲ 20	▲ 12	▲ 46	▲ 62	▲ 51	▲ 37	▲ 150	▲ 267
	うち 卸売・小売業	R3.3卒	351	13	364	39	56	11	106	35	30	19	84	554
		R2.3卒	347	19	366	47	84	14	145	42	32	18	92	603
		増 %	1.2	▲ 31.6	▲ 0.5	▲ 17.0	▲ 33.3	▲ 21.4	▲ 26.9	▲ 16.7	▲ 6.3	5.6	▲ 8.7	▲ 8.1
		減 人員	4	▲ 6	▲ 2	▲ 8	▲ 28	▲ 3	▲ 39	▲ 7	▲ 2	1	▲ 8	▲ 49
うち 宿泊・飲食サービス業	R3.3卒	66	1	67	0	17	25	42	27	4	6	37	146	
	R2.3卒	122	5	127	1	31	25	57	53	21	18	92	276	
	増 %	▲ 45.9	▲ 80.0	▲ 47.2	▲ 100.0	▲ 45.2	0.0	▲ 26.3	▲ 49.1	▲ 81.0	▲ 66.7	▲ 59.8	▲ 47.1	
	減 人員	▲ 56	▲ 4	▲ 60	▲ 1	▲ 14	0	▲ 15	▲ 26	▲ 17	▲ 12	▲ 55	▲ 130	
うち 医療、福祉	R3.3卒	209	47	256	55	74	25	154	77	38	22	137	547	
	R2.3卒	215	47	262	44	67	34	145	70	39	33	142	549	
	増 %	▲ 2.8	0.0	▲ 2.3	25.0	10.4	▲ 26.5	6.2	10.0	▲ 2.6	▲ 33.3	▲ 3.5	▲ 0.4	
	減 人員	▲ 6	0	▲ 6	11	7	▲ 9	9	7	▲ 1	▲ 11	▲ 5	▲ 2	
うち サービス業	R3.3卒	278	33	311	26	35	4	65	58	47	37	142	518	
	R2.3卒	316	37	353	30	45	5	80	68	24	40	132	565	
	増 %	▲ 12.0	▲ 10.8	▲ 11.9	▲ 13.3	▲ 22.2	▲ 20.0	▲ 18.8	▲ 14.7	95.8	▲ 7.5	7.6	▲ 8.3	
	減 人員	▲ 38	▲ 4	▲ 42	▲ 4	▲ 10	▲ 1	▲ 15	▲ 10	23	▲ 3	10	▲ 47	
主な職業	うち 管理 専門・技術 事務	R3.3卒	315	57	372	76	92	43	211	119	96	51	266	849
		R2.3卒	386	79	465	69	81	47	197	105	73	58	236	898
		増 %	▲ 18.4	▲ 27.8	▲ 20.0	10.1	13.6	▲ 8.5	7.1	13.3	31.5	▲ 12.1	12.7	▲ 5.5
		減 人員	▲ 71	▲ 22	▲ 93	7	11	▲ 4	14	14	23	▲ 7	30	▲ 49
	うち 販売	R3.3卒	267	5	272	36	32	7	75	34	23	12	69	416
		R2.3卒	252	11	263	33	77	7	117	34	24	20	78	458
		増 %	6.0	▲ 54.5	3.4	9.1	▲ 58.4	0.0	▲ 35.9	0.0	▲ 4.2	▲ 40.0	▲ 11.5	▲ 9.2
		減 人員	15	▲ 6	9	3	▲ 45	0	▲ 42	0	▲ 1	▲ 8	▲ 9	▲ 42
	うち サービス	R3.3卒	302	53	355	56	101	46	203	119	36	29	184	742
		R2.3卒	391	58	449	50	107	56	213	161	62	51	274	936
		増 %	▲ 22.8	▲ 8.6	▲ 20.9	12.0	▲ 5.6	▲ 17.9	▲ 4.7	▲ 26.1	▲ 41.9	▲ 43.1	▲ 32.8	▲ 20.7
		減 人員	▲ 89	▲ 5	▲ 94	6	▲ 6	▲ 10	▲ 10	▲ 42	▲ 26	▲ 22	▲ 90	▲ 194
うち 生産工程の職業	R3.3卒	314	225	539	68	241	62	371	120	89	78	287	1,197	
	R2.3卒	339	242	581	88	261	77	426	181	140	107	428	1,435	
	増 %	▲ 7.4	▲ 7.0	▲ 7.2	▲ 22.7	▲ 7.7	▲ 19.5	▲ 12.9	▲ 33.7	▲ 36.4	▲ 27.1	▲ 32.9	▲ 16.6	
	減 人員	▲ 25	▲ 17	▲ 42	▲ 20	▲ 20	▲ 15	▲ 55	▲ 61	▲ 51	▲ 29	▲ 141	▲ 238	
うち 建設・採掘・運搬等の職業	R3.3卒	235	36	271	32	36	33	101	80	28	39	147	519	
	R2.3卒	265	32	297	27	37	38	102	65	32	41	138	537	
	増 %	▲ 11.3	12.5	▲ 8.8	18.5	▲ 2.7	▲ 13.2	▲ 1.0	23.1	▲ 12.5	▲ 4.9	6.5	▲ 3.4	
	減 人員	▲ 30	4	▲ 26	5	▲ 1	▲ 5	▲ 1	15	▲ 4	▲ 2	9	▲ 18	

新規高卒者 就職内定・決定状況一覧（産業・職業別）

（令和3年4月末現在）

項目 産業・職業・規模別		県内就職内定・決定者数								
					うち男子			うち女子		
		R3.3卒	R2.3卒	増減(%)	R3.3卒	R2.3卒	増減(%)	R3.3卒	R2.3卒	増減(%)
産 業 別	A・B 農・林・漁業 (01-04)	20	22	▲ 9.1	11	15	▲ 26.7	9	7	28.6
	C 鉱業・採石・砂利採取業 (05)	8	12	▲ 33.3	8	11	▲ 27.3	0	1	▲100.0
	D 建設業 (06-08)	152	131	16.0	126	112	12.5	26	19	36.8
	E 製造業 (09-32)	509	657	▲ 22.5	333	446	▲ 25.3	176	211	▲ 16.6
	F 電気・ガス・熱供給・水道業 (33-36)	12	12	0.0	12	11	9.1	0	1	▲100.0
	G 情報通信業 (37-41)	8	6	33.3	5	3	66.7	3	3	0.0
	H 運輸・郵便業 (42-49)	44	55	▲ 20.0	36	42	▲ 14.3	8	13	▲ 38.5
	I 卸売・小売業 (50-61)	224	212	5.7	101	80	26.3	123	132	▲ 6.8
	J 金融・保険業 (62-67)	9	17	▲ 47.1	1	5	▲ 80.0	8	12	▲ 33.3
	K 不動産・物品賃貸業 (68-70)	5	11	▲ 54.5	3	7	▲ 57.1	2	4	▲ 50.0
	M 飲食店、宿泊業 (75-77)	39	68	▲ 42.6	18	23	▲ 21.7	21	45	▲ 53.3
	P 医療、福祉 (83-85)	120	116	3.4	53	33	60.6	67	83	▲ 19.3
	O 教育、学習支援業 (81, 82)	2	6	▲ 66.7	2	1	100.0	0	5	▲100.0
	Q 複合サービス業 (86, 87)	45	81	▲ 44.4	19	34	▲ 44.1	26	47	▲ 44.7
	L, N, R サービス業 (71-74, 78-80, 88-96)	165	113	46.0	83	51	62.7	82	62	32.3
S, T 公務・その他 (97-99)	5	4	25.0	3	3	0.0	2	1	100.0	
職 業 別	A, B, C 管理、専門・技術、事務	302	354	▲ 14.7	135	167	▲ 19.2	167	187	▲ 10.7
	D 販売	155	160	▲ 3.1	66	51	29.4	89	109	▲ 18.3
	E サービス	177	199	▲ 11.1	80	57	40.4	97	142	▲ 31.7
	H, I, J, K 生産工程、輸送・機械運転、建設、運搬等の職業	705	774	▲ 8.9	515	570	▲ 9.6	190	204	▲ 6.9
	(49~64) 生産工程の職業	530	636	▲ 16.7	371	449	▲ 17.4	159	187	▲ 15.0
	(65~68) 輸送の職業	21	23	▲ 8.7	17	19	▲ 10.5	4	4	0.0
	(69, 72) 定置・建設機械運転、電気工事の職業	45	24	87.5	44	23	91.3	1	1	0.0
	(70, 71, 73~78) 建設・採掘・運搬等の職業	109	91	19.8	83	79	5.1	26	12	116.7
	上記以外の職業（F, G）	28	36	▲ 22.2	18	32	▲ 43.8	10	4	150.0
合 計	1,367	1,523	▲ 10.2	814	877	▲ 7.2	553	646	▲ 14.4	

新規高卒者 就職内定・決定状況一覧（産業・職業別）

（令和3年4月末現在）

項目 産業・職業・規模別		県外就職内定・決定者数								
					うち男子			うち女子		
		R3.3卒	R2.3卒	増減(%)	R3.3卒	R2.3卒	増減(%)	R3.3卒	R2.3卒	増減(%)
産業別	A・B 農・林・漁業 (01-04)	4	3	33.3	1	3	▲ 66.7	3	0	—
	C 鉱業・採石・砂利採取業 (05)	2	5	▲ 60.0	2	5	▲ 60.0	0	0	0.0
	D 建設業 (06-08)	76	69	10.1	72	64	12.5	4	5	▲ 20.0
	E 製造業 (09-32)	146	196	▲ 25.5	95	147	▲ 35.4	51	49	4.1
	F 電気・ガス・熱供給・水道業 (33-36)	20	24	▲ 16.7	19	22	▲ 13.6	1	2	▲ 50.0
	G 情報通信業 (37-41)	17	25	▲ 32.0	15	20	▲ 25.0	2	5	▲ 60.0
	H 運輸・郵便業 (42-49)	28	57	▲ 50.9	22	45	▲ 51.1	6	12	▲ 50.0
	I 卸売・小売業 (50-61)	41	70	▲ 41.4	14	21	▲ 33.3	27	49	▲ 44.9
	J 金融・保険業 (62-67)	1	3	▲ 66.7	0	0	0.0	1	3	▲ 66.7
	K 不動産・物品賃貸業 (68-70)	1	8	▲ 87.5	1	2	▲ 50.0	0	6	▲ 100.0
	M 飲食店、宿泊業 (75-77)	33	74	▲ 55.4	17	19	▲ 10.5	16	55	▲ 70.9
	P 医療、福祉 (83-85)	22	20	10.0	2	2	0.0	20	18	11.1
	O 教育、学習支援業 (81, 82)	0	1	▲ 100.0	0	0	0.0	0	1	▲ 100.0
	Q 複合サービス業 (86, 87)	2	3	▲ 33.3	0	1	▲ 100.0	2	2	0.0
	L, N, R サービス業 (71-74, 78-80, 88-96)	53	74	▲ 28.4	32	46	▲ 30.4	21	28	▲ 25.0
S, T 公務・その他 (97-99)	0	1	▲ 100.0	0	0	0.0	0	1	▲ 100.0	
職業別	A, B, C 管理、専門・技術、事務	144	180	▲ 20.0	98	120	▲ 18.3	46	60	▲ 23.3
	D 販売	30	72	▲ 58.3	10	20	▲ 50.0	20	52	▲ 61.5
	E サービス	63	106	▲ 40.6	27	32	▲ 15.6	36	74	▲ 51.4
	H, I, J, K 生産工程、輸送・機械運転、建設、運搬等の職業	198	264	▲ 25.0	151	219	▲ 31.1	47	45	4.4
	(49~64) 生産工程の職業	124	169	▲ 26.6	89	139	▲ 36.0	35	30	16.7
	(65~68) 輸送の職業	10	18	▲ 44.4	7	14	▲ 50.0	3	4	▲ 25.0
	(69, 72) 定置・建設機械運転、電気工事の職業	29	29	0.0	26	26	0.0	3	3	0.0
	(70, 71, 73~78) 建設・採掘・運搬等の職業	35	48	▲ 27.1	29	40	▲ 27.5	6	8	▲ 25.0
	上記以外の職業（F, G）	11	11	0.0	6	6	0.0	5	5	0.0
合計	446	633	▲ 29.5	292	397	▲ 26.4	154	236	▲ 34.7	

年度内の各種データ推移

項目		月														
		6月末	7月末	8月末	9月末	10月末	11月末	12月末	1月末	2月末	3月末	4月末	5月末	6月末		
県内	求人数	R3年3月卒	2,919	3,648	3,839	3,967	4,039	4,108	4,172	4,212	4,227	4,236	4,236			
		R2年3月卒	3,777	4,321	4,480	4,538	4,632	4,670	4,700	4,736	4,754	4,757	4,757	4,760	4,762	
	求職者数	R3年3月卒	1,355	1,355	1,355	1,317	1,350	1,386	1,390	1,394	1,372	1,369	1,368			
		R2年3月卒	1,531	1,531	1,531	1,518	1,515	1,535	1,531	1,542	1,534	1,524	1,524	1,523	1,523	
	内定(決定)者数	R3年3月卒	—	—	—	—	736	1,139	1,257	1,301	1,335	1,366	1,367			
		R2年3月卒	—	—	—	703	1,226	1,351	1,428	1,463	1,504	1,521	1,523	1,523	1,523	
	未内定(未決定)者数	R3年3月卒	1,355	1,355	1,355	1,317	614	247	133	93	37	3	1			
		R2年3月卒	1,531	1,531	1,531	815	289	184	103	79	30	3	1	0	0	
	内定(決定)率	R3年3月卒	—	—	—	—	54.5	82.2	90.4	93.3	97.3	99.8	99.9			
		R2年3月卒	—	—	—	46.3	80.9	88.0	93.3	94.9	98.0	99.8	99.9	100.0	100.0	
	県外	求職者数	R3年3月卒	573	573	573	496	477	460	456	449	447	446	446		
			R2年3月卒	663	663	663	640	623	627	628	632	630	633	634	633	633
内定(決定)者数		R3年3月卒	—	—	—	—	329	414	437	444	446	446	446			
		R2年3月卒	—	—	—	465	573	601	614	621	628	632	633	633	633	
未内定(未決定)者数		R3年3月卒	573	573	573	496	148	46	19	5	1	0	0			
		R2年3月卒	663	663	663	175	50	26	14	11	2	1	1	0	0	
内定(決定)率		R3年3月卒	—	—	—	—	69.0	90.0	95.8	98.9	99.8	100.0	100.0			
		R2年3月卒	—	—	—	72.7	92.0	95.9	97.8	98.3	99.7	99.8	99.8	100.0	100.0	
全体		求職者数	R3年3月卒	1,928	1,928	1,928	1,817	1,827	1,846	1,846	1,843	1,819	1,815	1,814		
			R2年3月卒	2,194	2,194	2,194	2,158	2,138	2,162	2,159	2,174	2,164	2,157	2,158	2,156	2,156
		内定(決定)者数	R3年3月卒	—	—	—	—	1,065	1,553	1,694	1,745	1,781	1,812	1,813		
			R2年3月卒	—	—	—	1,168	1,799	1,952	2,042	2,084	2,132	2,153	2,156	2,156	2,156
	未内定(未決定)者数	R3年3月卒	1,928	1,928	1,928	1,817	762	293	152	98	38	3	1			
		R2年3月卒	2,194	2,194	2,194	990	339	210	117	90	32	4	2	0	0	
	内定(決定)率	R3年3月卒	—	—	—	—	58.3	84.1	91.8	94.7	97.9	99.8	99.9			
		R2年3月卒	—	—	—	54.1	84.1	90.3	94.6	95.9	98.5	99.8	99.9	100.0	100.0	

新規高卒者 求職、就職内定・決定状況一覧（安定所別）

（令和3年4月末現在）

項目	求 職									内 定 ・ 決 定									未内定・未決定			② / ① 希望率 (%)	⑤ 県内就職率 (%)	⑤ / ② 県内就職 率 (%)	⑥ / ③ 県外就職 率 (%)	④ / ① 内定・就職 率 (%)	
	計 ①	男	女	県内 計 ②	男	女	県外 計 ③	男	女	計 ④	男	女	県内 計 ⑤	男	女	県外 計 ⑥	男	女	計	県内	県外						
秋田	R3・3卒	583	369	214	467	283	184	116	86	30	583	369	214	467	283	184	116	86	30	0	0	0	80.1	80.1	100.0	100.0	100.0
	R2・3卒	652	360	292	504	264	240	148	96	52	652	360	292	504	264	240	148	96	52	0	0	0	77.3	77.3	100.0	100.0	100.0
本荘	R3・3卒	244	158	86	196	125	71	48	33	15	244	158	86	196	125	71	48	33	15	0	0	0	80.3	80.3	100.0	100.0	100.0
	R2・3卒	307	200	107	225	147	78	82	53	29	306	199	107	225	147	78	81	52	29	1	0	1	73.3	73.5	100.0	98.8	99.7
中央	R3・3卒	827	527	300	663	408	255	164	119	45	827	527	300	663	408	255	164	119	45	0	0	0	80.2	80.2	100.0	100.0	100.0
	R2・3卒	959	560	399	729	411	318	230	149	81	958	559	399	729	411	318	229	148	81	1	0	1	76.0	76.1	100.0	99.6	99.9
	増減 (%)	▲13.8	▲5.9	▲24.8	▲9.1	▲0.7	▲19.8	▲28.7	▲20.1	▲44.4	▲13.7	▲5.7	▲24.8	▲9.1	▲0.7	▲19.8	▲28.4	▲19.6	▲44.4	▲100.0	0.0	▲100.0	(ホ ⁺ イント) 4.2	(ホ ⁺ イント) 4.1	(ホ ⁺ イント) 0.0	(ホ ⁺ イント) 0.4	(ホ ⁺ イント) 0.1
能代	R3・3卒	153	93	60	105	63	42	48	30	18	153	93	60	105	63	42	48	30	18	0	0	0	68.6	68.6	100.0	100.0	100.0
	R2・3卒	186	107	79	105	62	43	81	45	36	186	107	79	105	62	43	81	45	36	0	0	0	56.5	56.5	100.0	100.0	100.0
大館	R3・3卒	226	127	99	172	93	79	54	34	20	226	127	99	172	93	79	54	34	20	0	0	0	76.1	76.1	100.0	100.0	100.0
	R2・3卒	267	135	132	174	81	93	93	54	39	267	135	132	174	81	93	93	54	39	0	0	0	65.2	65.2	100.0	100.0	100.0
鹿角	R3・3卒	72	38	34	46	30	16	26	8	18	71	38	33	45	30	15	26	8	18	1	1	0	63.9	63.4	97.8	100.0	98.6
	R2・3卒	70	41	29	45	29	16	25	12	13	70	41	29	45	29	16	25	12	13	0	0	0	64.3	64.3	100.0	100.0	100.0
県北	R3・3卒	451	258	193	323	186	137	128	72	56	450	258	192	322	186	136	128	72	56	1	1	0	71.6	71.6	99.7	100.0	99.8
	R2・3卒	523	283	240	324	172	152	199	111	88	523	283	240	324	172	152	199	111	88	0	0	0	62.0	62.0	100.0	100.0	100.0
	増減 (%)	▲13.8	▲8.8	▲19.6	▲0.3	8.1	▲9.9	▲35.7	▲35.1	▲36.4	▲14.0	▲8.8	▲20.0	▲0.6	8.1	▲10.5	▲35.7	▲35.1	▲36.4	0.0	0.0	0.0	(ホ ⁺ イント) 9.6	(ホ ⁺ イント) 9.6	(ホ ⁺ イント) ▲0.3	(ホ ⁺ イント) 0.0	(ホ ⁺ イント) ▲0.2
大曲	R3・3卒	267	163	104	206	120	86	61	43	18	267	163	104	206	120	86	61	43	18	0	0	0	77.2	77.2	100.0	100.0	100.0
	R2・3卒	316	210	106	235	152	83	81	58	23	315	210	105	234	152	82	81	58	23	1	1	0	74.4	74.3	99.6	100.0	99.7
横手	R3・3卒	163	99	64	103	60	43	60	39	21	163	99	64	103	60	43	60	39	21	0	0	0	63.2	63.2	100.0	100.0	100.0
	R2・3卒	209	126	83	133	77	56	76	49	27	209	126	83	133	77	56	76	49	27	0	0	0	63.6	63.6	100.0	100.0	100.0
湯沢	R3・3卒	106	59	47	73	40	33	33	19	14	106	59	47	73	40	33	33	19	14	0	0	0	68.9	68.9	100.0	100.0	100.0
	R2・3卒	151	96	55	103	65	38	48	31	17	151	96	55	103	65	38	48	31	17	0	0	0	68.2	68.2	100.0	100.0	100.0
県南	R3・3卒	536	321	215	382	220	162	154	101	53	536	321	215	382	220	162	154	101	53	0	0	0	71.3	71.3	100.0	100.0	100.0
	R2・3卒	676	432	244	471	294	177	205	138	67	675	432	243	470	294	176	205	138	67	1	1	0	69.7	69.6	99.8	100.0	99.9
	増減 (%)	▲20.7	▲25.7	▲11.9	▲18.9	▲25.2	▲8.5	▲24.9	▲26.8	▲20.9	▲20.6	▲25.7	▲11.5	▲18.7	▲25.2	▲8.0	▲24.9	▲26.8	▲20.9	▲100.0	▲100.0	0.0	(ホ ⁺ イント) 1.6	(ホ ⁺ イント) 1.7	(ホ ⁺ イント) 0.2	(ホ ⁺ イント) 0.0	(ホ ⁺ イント) 0.1
R3年3月卒 合計		1,814	1,106	708	1,368	814	554	446	292	154	1,813	1,106	707	1,367	814	553	446	292	154	1	1	0	75.4	75.4	99.9	100.0	99.9
R2年3月卒 合計		2,158	1,275	883	1,524	877	647	634	398	236	2,156	1,274	882	1,523	877	646	633	397	236	2	1	1	70.6	70.6	99.9	99.8	99.9
増減	(人)	▲344	▲169	▲175	▲156	▲63	▲93	▲188	▲106	▲82	▲343	▲168	▲175	▲156	▲63	▲93	▲187	▲105	▲82	▲1	0	▲1					
	(%)	▲15.9	▲13.3	▲19.8	▲10.2	▲7.2	▲14.4	▲29.7	▲26.6	▲34.7	▲15.9	▲13.2	▲19.8	▲10.2	▲7.2	▲14.4	▲29.5	▲26.4	▲34.7	▲50.0	0.0	▲100.0	(ホ ⁺ イント) 4.8	(ホ ⁺ イント) 4.8	(ホ ⁺ イント) 0.0	(ホ ⁺ イント) 0.2	(ホ ⁺ イント) 0.0

求職・求人の状況(各年4月末現在)

卒業年	県内						県外				全体			
	就職希望者数(人)	求人数(人)	求人倍率(倍)	就職内定・決定者数(人)	就職未内定・未決定者数(人)	就職内定・決定率(%)	就職希望者数(人)	就職内定・決定者数(人)	就職未内定・未決定者数(人)	就職内定・決定率(%)	就職希望者数(人)	就職内定・決定者数(人)	就職未内定・未決定者数(人)	就職内定・決定率(%)
H元. 3月卒	4,374	10,500	2.40	4,335	39	99.1	2,904	2,904	0	100.0	7,278	7,239	39	99.5
H 2. 3月卒	4,626	13,056	2.82	4,626	0	100.0	2,594	2,594	0	100.0	7,220	7,220	0	100.0
H 3. 3月卒	4,988	14,259	2.86	4,988	0	100.0	2,645	2,645	0	100.0	7,633	7,633	0	100.0
H 4. 3月卒	4,459	13,848	3.11	4,459	0	100.0	2,495	2,495	0	100.0	6,954	6,954	0	100.0
H 5. 3月卒	3,939	11,021	2.80	3,939	0	100.0	2,117	2,117	0	100.0	6,056	6,056	0	100.0
H 6. 3月卒	3,836	8,378	2.18	3,836	0	100.0	1,737	1,737	0	100.0	5,573	5,573	0	100.0
H 7. 3月卒	3,534	7,194	2.04	3,534	0	100.0	1,486	1,486	0	100.0	5,020	5,020	0	100.0
H 8. 3月卒	3,475	7,075	2.04	3,433	42	98.8	1,215	1,214	1	99.9	4,690	4,647	43	99.1
H 9. 3月卒	3,177	6,446	2.03	3,167	10	99.7	1,168	1,167	1	99.9	4,345	4,334	11	99.7
H10. 3月卒	3,002	5,829	1.94	2,985	17	99.4	1,325	1,322	3	99.8	4,327	4,307	20	99.5
H11. 3月卒	2,623	4,069	1.55	2,522	101	96.1	1,164	1,160	4	99.7	3,787	3,682	105	97.2
H12. 3月卒	2,452	3,824	1.56	2,361	91	96.3	828	820	8	99.0	3,280	3,181	99	97.0
H13. 3月卒	2,663	3,978	1.49	2,606	57	97.9	897	892	5	99.4	3,560	3,498	62	98.3
H14. 3月卒	2,243	2,737	1.22	2,051	192	91.4	894	881	13	98.5	3,137	2,932	205	93.5
H15. 3月卒	2,143	2,585	1.21	1,906	237	88.9	887	878	9	99.0	3,030	2,784	246	91.9
H16. 3月卒	2,093	2,702	1.29	1,982	111	94.7	843	840	3	99.6	2,936	2,822	114	96.1
H17. 3月卒	2,214	2,882	1.30	2,179	35	98.4	902	901	1	99.9	3,116	3,080	36	98.8
H18. 3月卒	1,963	2,657	1.35	1,929	34	98.3	955	955	0	100.0	2,918	2,884	34	98.8
H19. 3月卒	1,687	2,539	1.51	1,663	24	98.6	1,172	1,171	1	99.9	2,859	2,834	25	99.1
H20. 3月卒	1,724	2,493	1.45	1,704	20	98.8	1,160	1,160	0	100.0	2,884	2,864	20	99.3
H21. 3月卒	1,512	2,114	1.40	1,444	68	95.5	1,277	1,273	4	99.7	2,789	2,717	72	97.4
H22. 3月卒	1,279	1,712	1.34	1,235	44	96.6	992	987	5	99.5	2,271	2,222	49	97.8
H23. 3月卒	1,509	1,799	1.19	1,472	37	97.5	892	887	5	99.4	2,401	2,359	42	98.3
H24. 3月卒	1,546	2,091	1.35	1,531	15	99.0	877	876	1	99.9	2,423	2,407	16	99.3
H25. 3月卒	1,614	2,461	1.52	1,598	16	99.0	832	832	0	100.0	2,446	2,430	16	99.3
H26. 3月卒	1,518	2,782	1.83	1,508	10	99.3	874	874	0	100.0	2,392	2,382	10	99.6
H27. 3月卒	1,600	3,348	2.09	1,589	11	99.3	789	788	1	99.9	2,389	2,377	12	99.5
H28. 3月卒	1,547	3,684	2.38	1,544	3	99.8	773	773	0	100.0	2,320	2,317	3	99.9
H29. 3月卒	1,548	3,816	2.47	1,544	4	99.7	797	797	0	100.0	2,345	2,341	4	99.8
H30. 3月卒	1,533	4,295	2.80	1,533	0	100.0	706	706	0	100.0	2,239	2,239	0	100.0
H31. 3月卒	1,449	4,758	3.28	1,449	0	100.0	701	701	0	100.0	2,150	2,150	0	100.0
R2. 3月卒	1,524	4,757	3.12	1,523	1	99.9	634	633	1	99.8	2,158	2,156	2	99.9
R3. 3月卒	1,368	4,236	3.10	1,367	1	99.9	446	446	0	100.0	1,814	1,813	1	99.9

※ 昭和63年3月卒業者以前は7月1日求人受理開始

※ 平成元年3月卒業者(H元. 3月卒)～平成29年3月卒業者(H29. 3月卒)は6月20日求人受理開始

※ 平成30年3月卒業者(H30. 3月卒)以降は6月1日求人受理開始

県内外への就職希望率・就職内定(決定)率の状況(各年4月末現在)

卒業年	県内				県外		
	就職希望者 全体に占める 県内就職希望割合 (最終値)(%)	就職内定・決定者 全体に占める 県内就職内定・決定割合 (最終値)(%)	【再掲】 (県内就職希望者の) 就職内定・決定率 (最終値)(%)	【再掲】 求人倍率 (最終値)(倍)	就職希望者 全体に占める 県外への就職希望割合 (最終値)(%)	就職内定・決定者 全体に占める 県外就職内定・決定割合 (最終値)(%)	【再掲】 (県外就職希望者の) 就職内定・決定率 (最終値)(%)
H元. 3月卒	60.1 (60.0)	59.9 (60.0)	99.1 (100.0)	2.40 (2.42)	39.9 (40.0)	40.1 (40.0)	100.0 (100.0)
H 2. 3月卒	64.1 (64.1)	64.1 (64.1)	100.0 (100.0)	2.82 (2.82)	35.9 (35.9)	35.9 (35.9)	100.0 (100.0)
H 3. 3月卒	65.3 (65.3)	65.3 (65.3)	100.0 (100.0)	2.86 (2.86)	34.7 (34.7)	34.7 (34.7)	100.0 (100.0)
H 4. 3月卒	64.1 (64.1)	64.1 (64.1)	100.0 (100.0)	3.11 (3.11)	35.9 (35.9)	35.9 (35.9)	100.0 (100.0)
H 5. 3月卒	65.0 (65.0)	65.0 (65.0)	100.0 (100.0)	2.80 (2.80)	35.0 (35.0)	35.0 (35.0)	100.0 (100.0)
H 6. 3月卒	68.8 (68.8)	68.8 (68.8)	100.0 (100.0)	2.18 (2.18)	31.2 (31.2)	31.2 (31.2)	100.0 (100.0)
H 7. 3月卒	70.4 (70.4)	70.4 (70.4)	100.0 (100.0)	2.04 (2.04)	29.6 (29.6)	29.6 (29.6)	100.0 (100.0)
H 8. 3月卒	74.1 (73.9)	73.9 (73.9)	98.8 (100.0)	2.04 (2.06)	25.9 (26.1)	26.1 (26.1)	99.9 (100.0)
H 9. 3月卒	73.1 (73.1)	73.1 (73.1)	99.7 (100.0)	2.03 (2.03)	26.9 (26.9)	26.9 (26.9)	99.9 (100.0)
H10. 3月卒	69.4 (69.3)	69.3 (69.3)	99.4 (100.0)	1.94 (1.95)	30.6 (30.7)	30.7 (30.7)	99.8 (100.0)
H11. 3月卒	69.3 (68.8)	68.5 (68.6)	96.1 (99.5)	1.55 (1.60)	30.7 (31.3)	31.5 (31.4)	99.7 (100.0)
H12. 3月卒	74.8 (74.6)	74.2 (74.4)	96.3 (98.3)	1.56 (1.58)	25.2 (25.4)	25.8 (25.6)	99.0 (99.4)
H13. 3月卒	74.8 (74.8)	74.5 (74.7)	97.9 (99.2)	1.49 (1.51)	25.2 (25.2)	25.5 (25.3)	99.4 (100.0)
H14. 3月卒	71.5 (71.0)	70.0 (70.4)	91.4 (95.8)	1.22 (1.27)	28.5 (29.0)	30.0 (29.6)	98.5 (98.8)
H15. 3月卒	70.7 (69.7)	68.5 (69.2)	88.9 (97.1)	1.21 (1.30)	29.3 (30.3)	31.5 (30.8)	99.0 (99.5)
H16. 3月卒	71.3 (70.5)	70.2 (70.4)	94.7 (99.0)	1.29 (1.35)	28.7 (29.5)	29.8 (29.6)	99.6 (99.8)
H17. 3月卒	71.1 (71.1)	70.7 (71.0)	98.4 (99.7)	1.30 (1.31)	28.9 (28.9)	29.3 (29.0)	99.9 (99.8)
H18. 3月卒	67.3 (67.1)	66.9 (67.0)	98.3 (99.7)	1.35 (1.37)	32.7 (32.9)	33.1 (33.0)	100.0 (100.0)
H19. 3月卒	59.0 (58.8)	58.7 (58.7)	98.6 (99.6)	1.51 (1.52)	41.0 (41.2)	41.3 (41.3)	99.9 (100.0)
H20. 3月卒	59.8 (59.6)	59.5 (59.5)	98.8 (99.8)	1.45 (1.46)	40.2 (40.4)	40.5 (40.5)	100.0 (100.0)
H21. 3月卒	54.2 (53.7)	53.1 (53.2)	95.5 (98.2)	1.40 (1.44)	45.8 (46.3)	46.9 (46.8)	99.7 (100.0)
H22. 3月卒	56.3 (56.2)	55.6 (55.8)	96.6 (98.2)	1.34 (1.35)	43.7 (43.8)	44.4 (44.2)	99.5 (99.6)
H23. 3月卒	62.8 (62.9)	62.4 (62.6)	97.5 (98.5)	1.19 (1.20)	37.2 (37.1)	37.6 (37.4)	99.4 (99.9)
H24. 3月卒	63.8 (63.7)	63.6 (63.6)	99.0 (99.8)	1.35 (1.36)	36.2 (36.3)	36.4 (36.4)	99.9 (99.9)
H25. 3月卒	66.0 (65.8)	65.8 (65.8)	99.0 (99.9)	1.52 (1.53)	34.0 (34.2)	34.2 (34.2)	100.0 (100.0)
H26. 3月卒	63.5 (63.4)	63.3 (63.3)	99.3 (99.7)	1.83 (1.84)	36.5 (36.6)	36.7 (36.7)	100.0 (100.0)
H27. 3月卒	67.0 (66.9)	66.8 (66.9)	99.3 (99.7)	2.09 (2.10)	33.0 (33.1)	33.2 (33.1)	99.9 (99.9)
H28. 3月卒	66.7 (66.7)	66.6 (66.7)	99.8 (100.0)	2.38 (2.38)	33.3 (33.3)	33.4 (33.3)	100.0 (100.0)
H29. 3月卒	66.0 (66.0)	66.0 (66.0)	99.7 (99.9)	2.47 (2.47)	34.0 (34.0)	34.0 (34.0)	100.0 (100.0)
H30. 3月卒	68.5 (67.0)	68.5 (68.5)	100.0 (100.0)	2.80 (2.80)	31.5 (31.5)	31.5 (31.5)	100.0 (100.0)
H31. 3月卒	67.4 (67.4)	67.4 (67.4)	100.0 (100.0)	3.28 (3.28)	32.6 (32.6)	32.6 (32.6)	100.0 (100.0)
R2. 3月卒	70.6 (70.6)	70.6 (70.6)	99.9 (100.0)	3.12 (3.13)	29.4 (29.4)	29.4 (29.4)	99.8 (100.0)
R3. 3月卒	75.4 (-)	75.4 (-)	99.9 (-)	3.10 (-)	24.6 (-)	24.6 (-)	100.0 (-)

※「県内(外)就職希望者」とは全求職者における県内(外)求職者の割合

※「最終値」は該当する卒業年における最終調査(卒業後の6月末現在調査)における各項目の値

(例:卒業年「R2. 3月卒」における確定値は令和2年3月卒業者の令和2年6月末現在調査における各項目の値)