

秋田労働局発表
令和3年5月6日(木)

【照会先】
秋田労働局職業安定部職業安定課
課長 片岡 浩成
若年者対策主任 村上 美貴
(電話) 018(883)0006

報道関係者 各位

令和3年3月新規大学等卒業者の就職内定状況 [令和3年3月末現在]

秋田労働局では、令和3年3月末現在における、令和3年3月新規大学等卒業者の就職内定状況等を取りまとめました。

【概況】

- ・就職内定率は98.4%(前年同期比±0.0pt)、うち県内就職希望者の就職内定率は98.5%(前年同期比▲0.7pt)
- ・就職内定者全体に占める県内就職内定割合は46.7%となり、前年同期比を4.1pt上回った。

○就職希望者数 2,200人(前年同期比▲55人、▲2.4%)

うち県内 1,025人(同+72人、+7.6%)

県内就職希望割合 46.6%(同+4.3pt)

うち県外 1,175人(同▲127人、▲9.8%)

※卒業予定者数 2,745人(前年同期比▲37人、▲1.3%)

○就職内定者数 2,165人(前年同期比▲55人、▲2.5%) 就職希望者の就職内定率 98.4%(同±0.0pt)

うち県内 1,010人(同+65人、+6.9%)

県内就職希望者の就職内定率 98.5%(同▲0.7pt)

うち県外 1,155人(同▲120人、▲9.4%)

県外就職希望者の就職内定率 98.3%(同+0.4pt)

就職内定者全体に占める県内就職内定割合 46.7%(同+4.1pt)

○就職未内定者数 35人(前年同期比±0人、±0.0%)

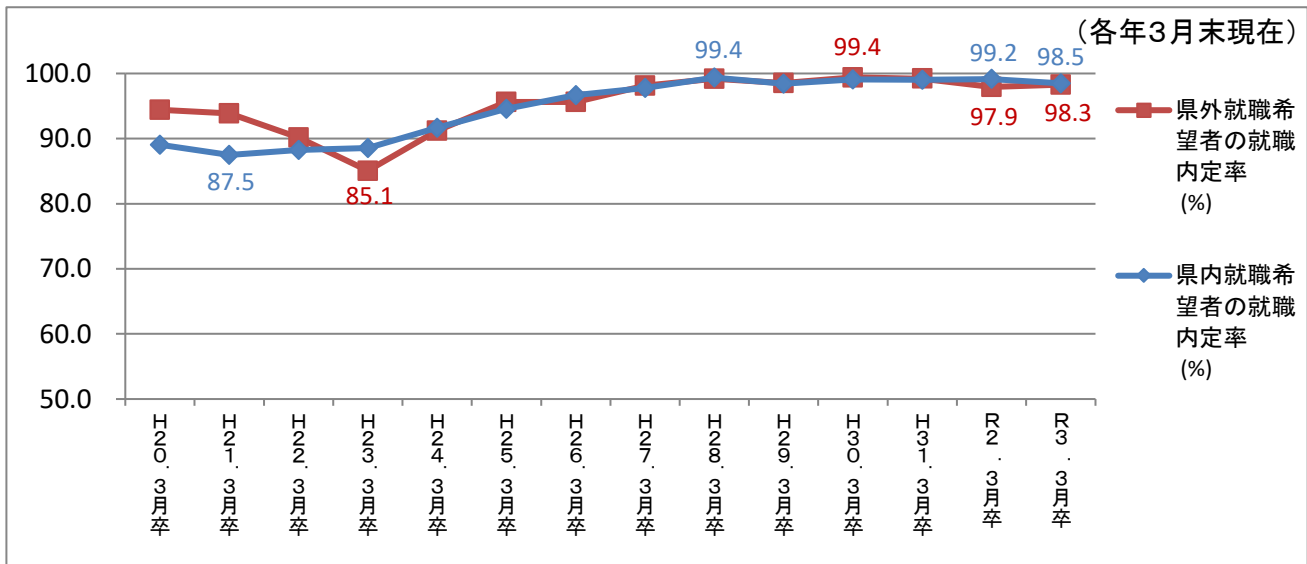
うち県内 15人(同+7人、+87.5%)

うち県外 20人(同▲7人、▲25.9%)

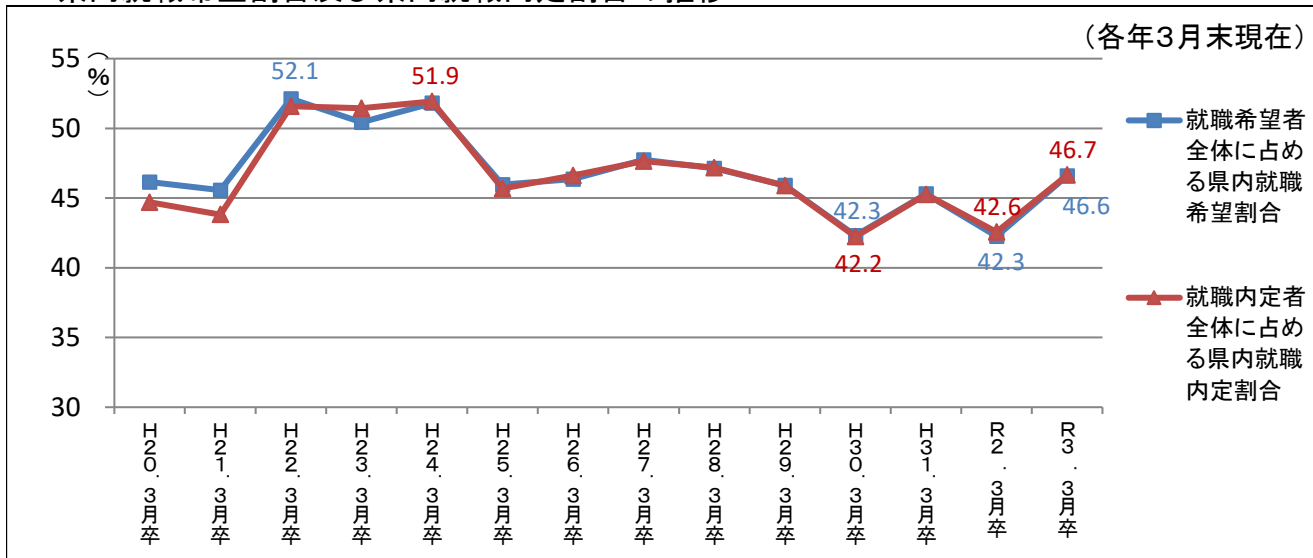
1. 就職内定の状況

	卒業 予定者数 (人)	就職希望者数(人)			県内就職 希望割合 (%・pt)	就職内定者数(人)			就職内定 率 (%・pt)	県内就職 希望者の 就職内定 率 (%・pt)	就職未内定者数(人)		
		全体	うち県内	うち県外		全体	うち県内	うち県外			全体	うち県内	うち県外
R3年3月卒	2,745	2,200	1,025	1,175	46.6	2,165	1,010	1,155	98.4	98.5	35	15	20
R2年3月卒	2,782	2,255	953	1,302	42.3	2,220	945	1,275	98.4	99.2	35	8	27
増減(人)	▲ 37	▲ 55	72	▲ 127	/	▲ 55	65	▲ 120	/	/	0	7	▲ 7
対前年比 (%・pt)	▲ 1.3	▲ 2.4	7.6	▲ 9.8	4.3	▲ 2.5	6.9	▲ 9.4	0.0	▲ 0.7	0.0	87.5	▲ 25.9

2. 就職内定率の推移



3. 県内就職希望割合及び県内就職内定割合の推移



※ データは無料職業紹介の届出(職業安定法第33条の2)をしている大学等の報告に基づき秋田労働局がとりまとめたもので、求職者数・就職者数には自営・縁故・公務を含みます。

卒業年	県内			県外			全体
	就職希望者全体に占める県内就職希望割合(最終値)(%)	就職内定者全体に占める県内就職内定割合(最終値)(%)	県内就職希望者の就職内定率(最終値)(%)	就職希望者全体に占める県外就職希望割合(最終値)(%)	就職内定者全体に占める県外就職内定割合(最終値)(%)	県外就職希望者の就職内定率(最終値)(%)	全体の就職内定率(最終値)(%)
H20.3月卒	46.2 (46.2)	44.7 (44.7)	89.1 (89.1)	53.8 (53.8)	55.3 (55.3)	94.4 (94.4)	91.9 (91.9)
H21.3月卒	45.6 (45.6)	43.8 (43.8)	87.5 (87.5)	54.4 (54.4)	56.2 (56.2)	93.9 (93.9)	91.0 (91.0)
H22.3月卒	52.1 (52.1)	51.6 (51.6)	88.2 (88.2)	47.9 (47.9)	48.4 (48.4)	90.2 (90.2)	89.2 (89.2)
H23.3月卒	50.4 (50.4)	51.4 (51.4)	88.6 (88.6)	49.6 (49.6)	48.6 (48.6)	85.1 (85.1)	86.8 (86.8)
H24.3月卒	51.8 (51.8)	51.9 (51.9)	91.7 (91.7)	48.2 (48.2)	48.1 (48.1)	91.2 (91.2)	91.5 (91.5)
H25.3月卒	46.0 (46.0)	45.7 (45.7)	94.6 (94.6)	54.0 (54.0)	54.3 (54.3)	95.6 (95.6)	95.1 (95.1)
H26.3月卒	46.4 (46.4)	46.6 (46.6)	96.7 (96.7)	53.6 (53.6)	53.4 (53.4)	95.6 (95.6)	96.1 (96.1)
H27.3月卒	47.7 (47.7)	47.6 (47.6)	97.8 (97.8)	52.3 (52.3)	52.4 (52.4)	98.2 (98.2)	98.0 (98.0)
H28.3月卒	47.1 (47.1)	47.2 (47.2)	99.4 (99.4)	52.9 (52.9)	52.8 (52.8)	99.2 (99.2)	99.3 (99.3)
H29.3月卒	45.9 (45.9)	45.9 (45.9)	98.4 (98.4)	54.1 (54.1)	54.1 (54.1)	98.5 (98.5)	98.5 (98.5)
H30.3月卒	42.3 (42.3)	42.2 (42.2)	99.1 (99.1)	57.7 (57.7)	57.8 (57.8)	99.4 (99.4)	99.3 (99.3)
H31.3月卒	45.3 (45.3)	45.3 (45.3)	99.0 (99.0)	54.7 (54.7)	54.7 (54.7)	99.2 (99.2)	99.1 (99.1)
R2.3月卒	42.3 (42.3)	42.6 (42.6)	99.2 (99.2)	57.7 (57.7)	57.4 (57.4)	97.9 (97.9)	98.4 (98.4)
R3.3月卒	46.6 (46.6)	46.7 (46.7)	98.5 (98.5)	53.4 (53.4)	53.3 (53.3)	98.3 (98.3)	98.4 (98.4)

※ 「県内(外)就職希望者」とは全求職者における県内(外)求職者の割合

※ 「最終値」は該当する卒業年における3月末現在調査における各項目の値

(例:卒業年「R2.3月卒」における確定値は令和2年3月卒業者の令和2年3月末現在調査における各項目の値)

令和3年3月新規大学等卒業者の就職内定状況

令和3年3月末現在
秋田労働局職業安定部

区分	年度	卒業 予定者数 (人)	就職希望者数 (人)			県内就職 希望割合 ②/①(%・pt)	就職内定者数 (人)			就職未内定者数(人)			県内就職 内定割合 ⑤/④(%・pt)	就職内定率 (%・pt)		
			①計	②県内	③県外		④計	⑤県内	⑥県外	計	県内	県外		計④/①	県内⑤/②	県外⑥/③
大 学	R3. 3卒	1,985	1,567	564	1,003	36.0	1,540	556	984	27	8	19	36.1	98.3	98.6	98.1
	R2. 3卒	2,002	1,609	519	1,090	32.3	1,588	515	1,073	21	4	17	32.4	98.7	99.2	98.4
	対前年比(%・pt)	▲ 0.8	▲ 2.6	8.7	▲ 8.0	3.7	▲ 3.0	8.0	▲ 8.3	28.6	100.0	11.8	3.7	▲ 0.4	▲ 0.6	▲ 0.3
短 大	R3. 3卒	285	263	226	37	85.9	261	224	37	2	2	0	85.8	99.2	99.1	100.0
	R2. 3卒	281	252	200	52	79.4	250	199	51	2	1	1	79.6	99.2	99.5	98.1
	対前年比(%・pt)	1.4	4.4	13.0	▲ 28.8	6.5	4.4	12.6	▲ 27.5	0.0	100.0	▲ 100.0	6.2	0.0	▲ 0.4	1.9
高 専	R3. 3卒	142	98	14	84	14.3	98	14	84	0	0	0	14.3	100.0	100.0	100.0
	R2. 3卒	128	81	15	66	18.5	81	15	66	0	0	0	18.5	100.0	100.0	100.0
	対前年比(%・pt)	10.9	21.0	▲ 6.7	27.3	▲ 4.2	21.0	▲ 6.7	27.3	—	—	—	▲ 4.2	0.0	0.0	0.0
専 修	R3. 3卒	333	272	221	51	81.3	266	216	50	6	5	1	81.2	97.8	97.7	98.0
	R2. 3卒	371	313	219	94	70.0	301	216	85	12	3	9	71.8	96.2	98.6	90.4
	対前年比(%・pt)	▲ 10.2	▲ 13.1	0.9	▲ 45.7	11.3	▲ 11.6	0.0	▲ 41.2	▲ 50.0	66.7	▲ 88.9	9.4	1.6	▲ 0.9	7.6
計	R3. 3卒	2,745	2,200	1,025	1,175	46.6	2,165	1,010	1,155	35	15	20	46.7	98.4	98.5	98.3
	R2. 3卒	2,782	2,255	953	1,302	42.3	2,220	945	1,275	35	8	27	42.6	98.4	99.2	97.9
	対前年比(%・pt)	▲ 1.3	▲ 2.4	7.6	▲ 9.8	4.3	▲ 2.5	6.9	▲ 9.4	0.0	87.5	▲ 25.9	4.1	0.0	▲ 0.7	0.4

※大学等の報告に基づいて秋田労働局が取りまとめたもの。