

秋田労働局発表
令和3年4月1日(木)

【照会先】
秋田労働局職業安定部職業安定課
課長 片岡 浩成
若年者対策主任 村上 美貴
(電話)018(883)0006
【次回発表予定 令和3年5月6日(木)】

報道関係者 各位

令和3年3月新規高校卒業生職業紹介状況 [令和3年2月末現在]

秋田労働局では、令和3年2月末現在における、令和3年3月新規高校卒業生の求人・求職状況をとりました。

【概況】

・就職内定率は97.9%(前年同期比▲0.6pt)、うち県内就職希望者の内定率は97.3%(前年同期比▲0.7pt)となった。

(注)今年度の採用選考開始日等は1ヶ月後ろ倒しになっている。(例年の選考及び内定開始日は9月16日～、今年度の選考及び内定開始日は10月16日～)

・就職内定者全体に占める県内就職内定割合は、統計以来最高の75.0%(前年同期比+4.5pt)となった。

○ 就職希望者数 1,819人(前年同期比 ▲345人、▲15.9%)

うち県内就職希望者数 1,372人(同 ▲162人、▲10.6%) 県内就職希望割合 75.4%(同 +4.5pt)

うち県外就職希望者数 447人(同 ▲183人、▲29.0%)

(参考)高校3年生の生徒数(卒業予定者) 7,729人(前年比 ▲459人、▲5.6%)

○ 就職内定者数 1,781人(前年同期比 ▲351人、▲16.5%) 就職内定率 97.9%(同 ▲0.6pt)

うち県内 1,335人(同 ▲169人、▲11.2%) うち県内就職希望者の内定率 97.3%(同 ▲0.7pt)

うち県外 446人(同 ▲182人、▲29.0%) うち県外就職希望者の内定率 99.8%(同 +0.1pt)

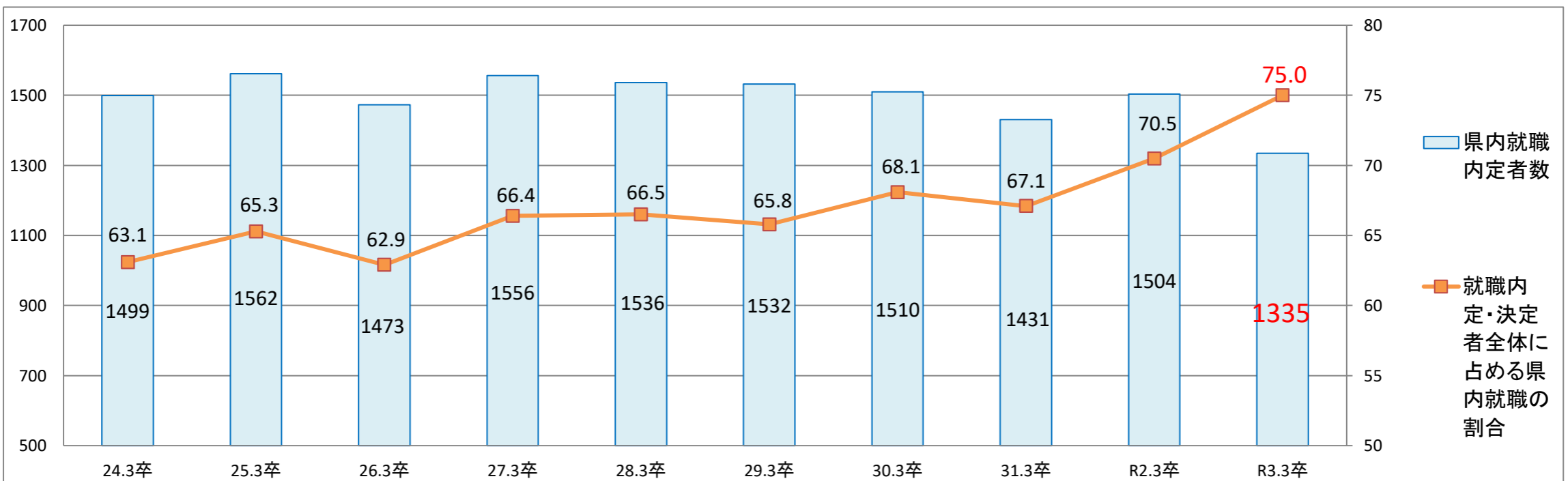
就職内定者全体に占める県内就職内定割合 75.0%(同 +4.5pt)

○ 就職未内定者数 38人(前年同期比 +6人、+18.8%)

うち県内 37人(同 +7人、+23.3%)

うち県外 1人(同 ▲1人、▲50.0%)

1. 県内就職内定割合と県内就職内定者数の推移 (※各年2月末現在)

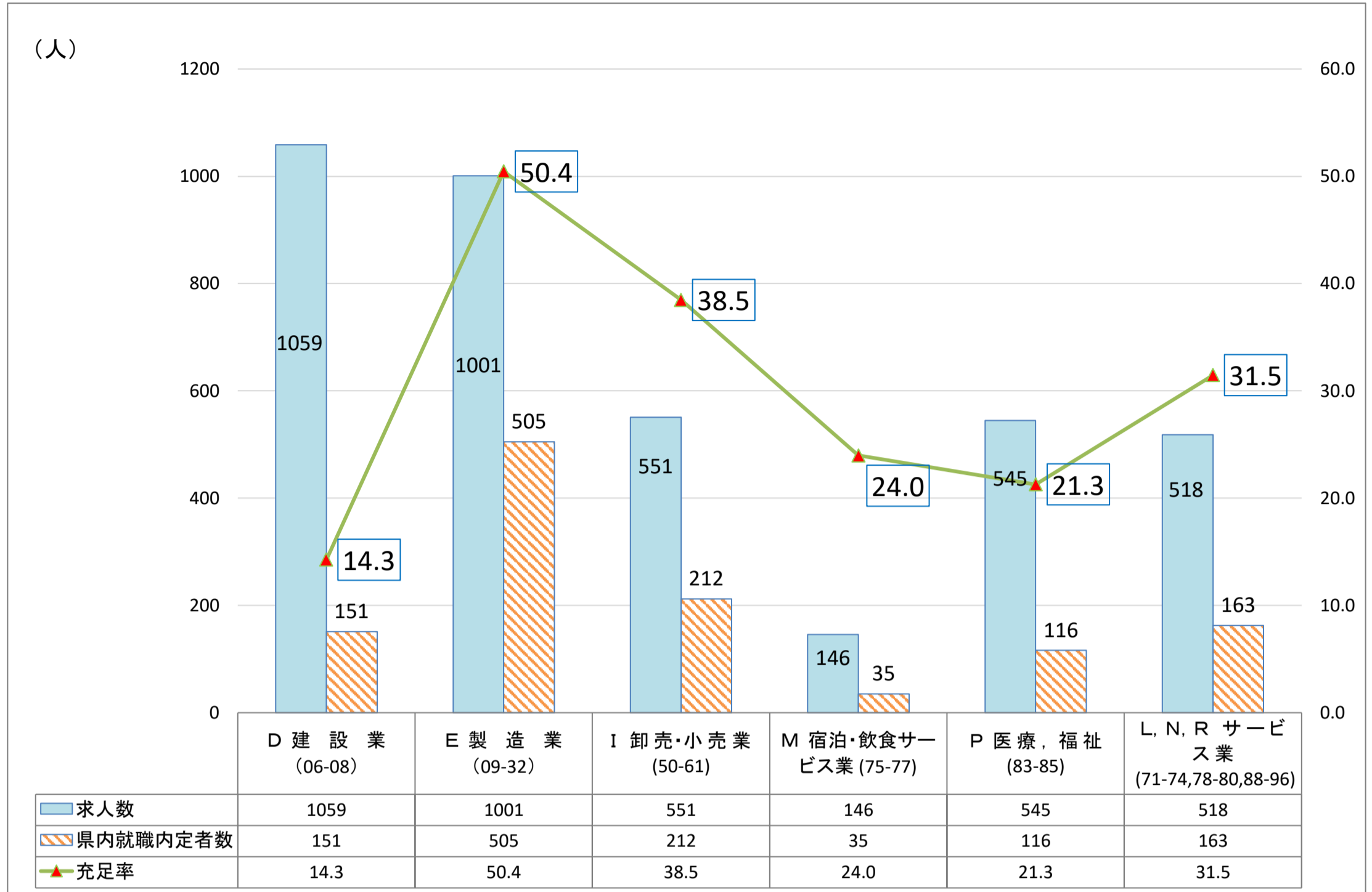


2. 求人・求職の状況

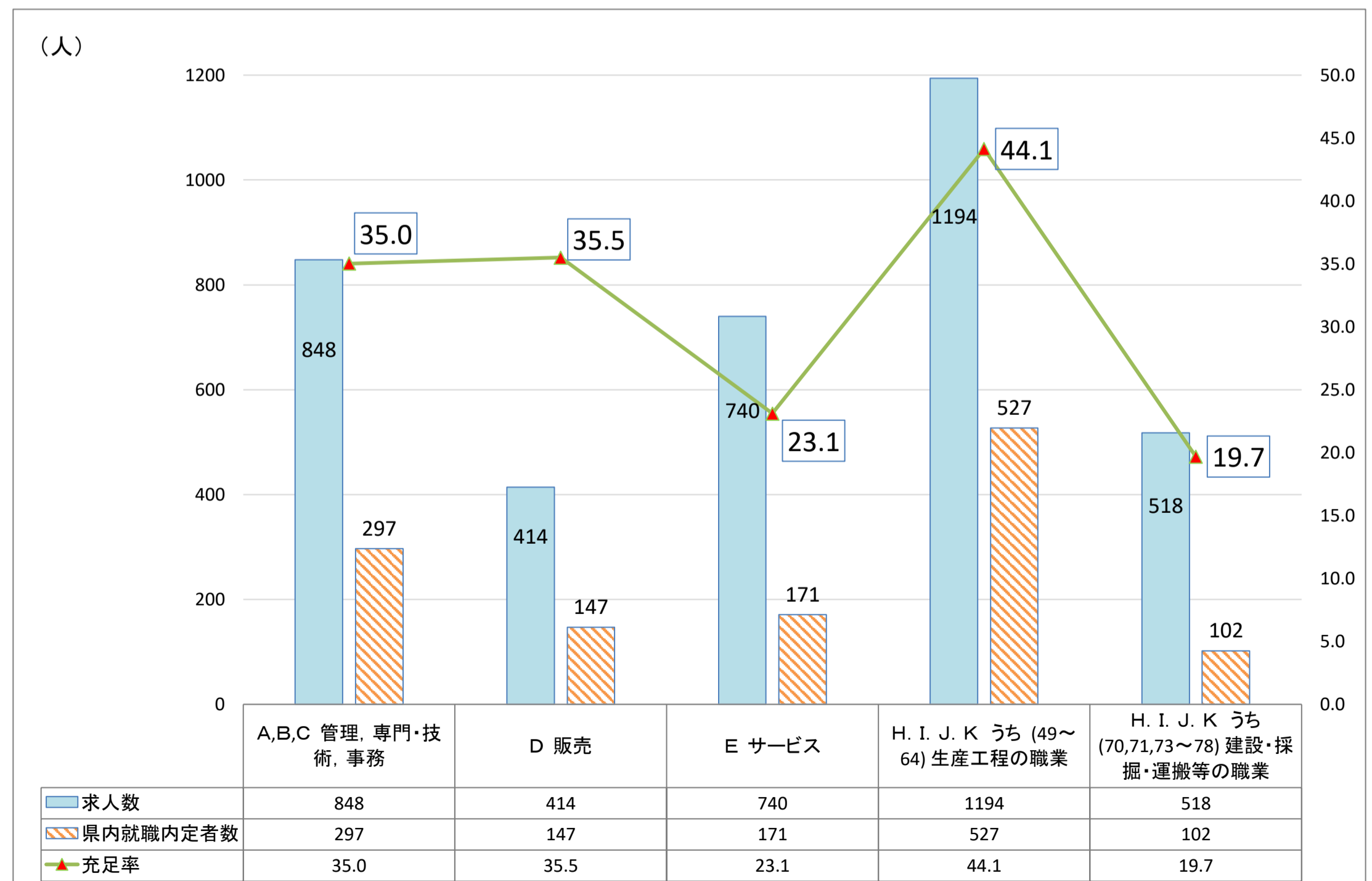
	就職希望者数(人)			内定者数(人)			県内就職希望者の内定率(%)	県内求人数(人)	県内求人倍率(%)	県内就職希望者における未内定者数(人)
	全体	うち県内	うち県外	全体	うち県内	うち県外				
R3年3月卒	1,819	1,372	447	1,781	1,335	446	97.3	4,227	3.08	37
R2年3月卒	2,164	1,534	630	2,132	1,504	628	98.0	4,754	3.10	30
増減(人)	▲ 345	▲ 162	▲ 183	▲ 351	▲ 169	▲ 182	▲ 0.7	▲ 527	▲ 0.02	7
対前年比(%・pt)	▲ 15.9	▲ 10.6	▲ 29.0	▲ 16.5	▲ 11.2	▲ 29.0		▲ 11.1		23.3

※当該調査は各ハローワークの集計であり、公務員・縁故就職が除外される点で、文部科学省調査とは範囲が異なる。

3. 主な県内求人における内定・充足状況(主な産業別)

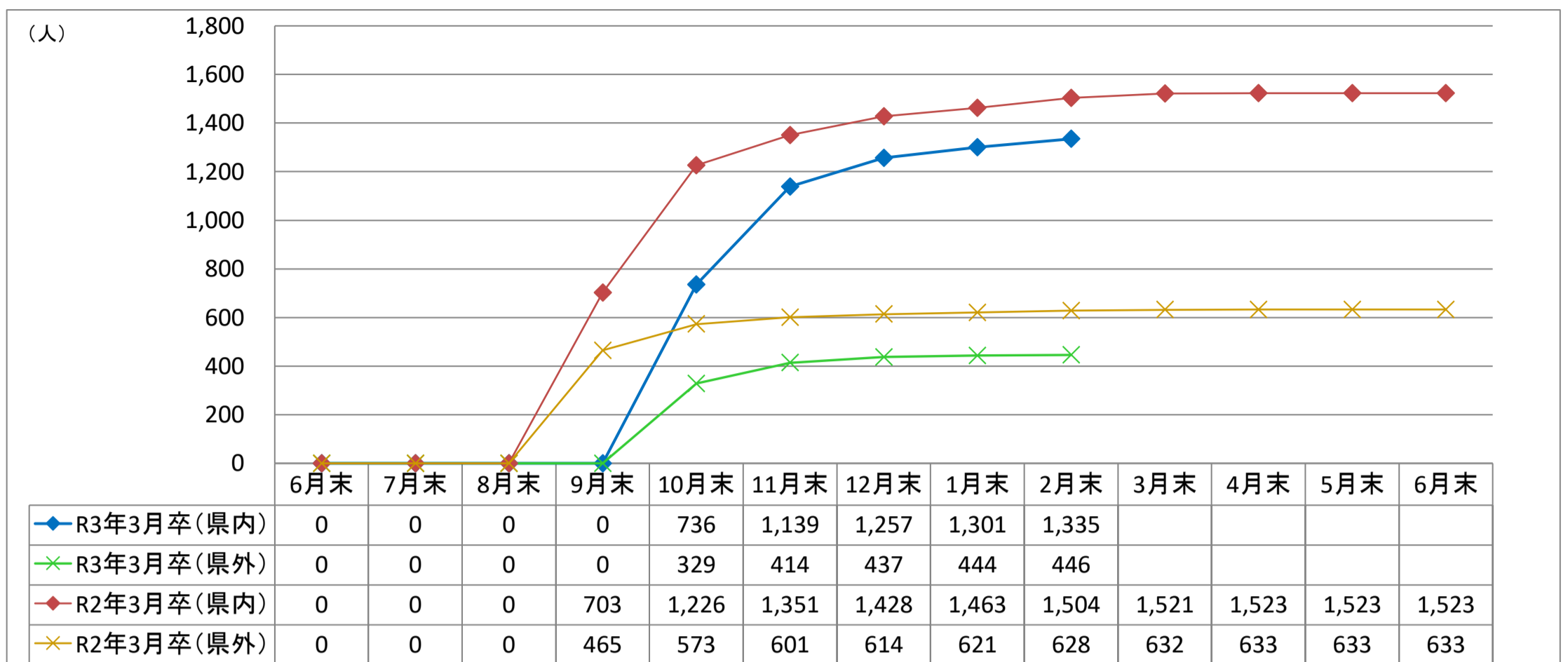


4. 主な県内求人における決定・充足状況(主な職業別)

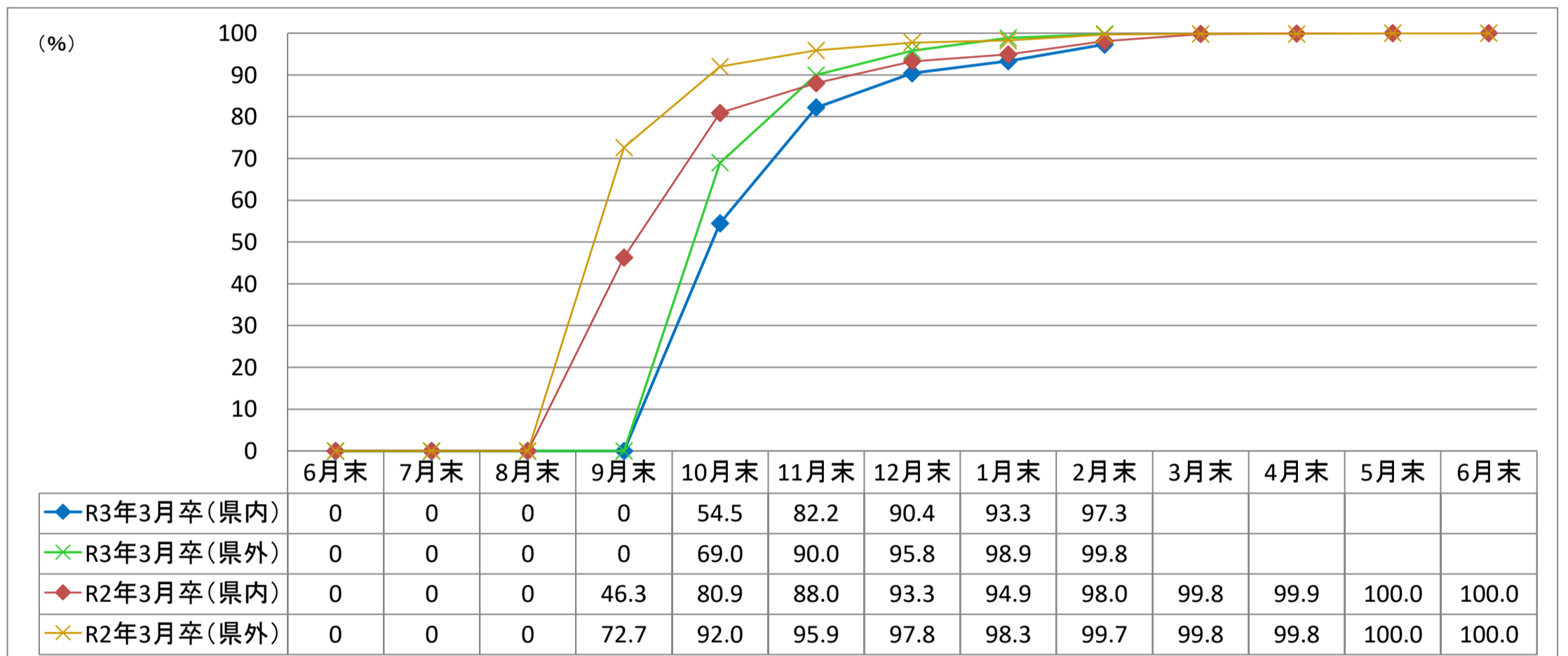


5.年度内の各種データ推移

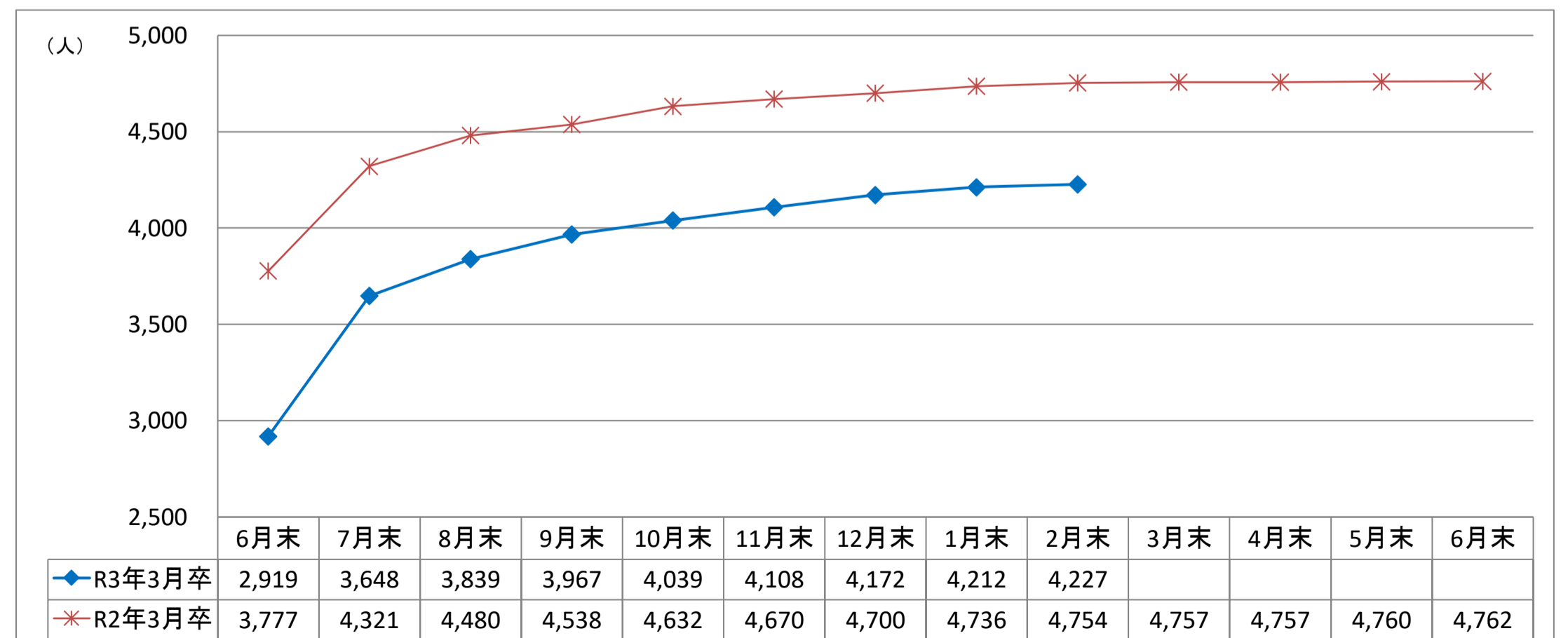
(1)内定者の推移



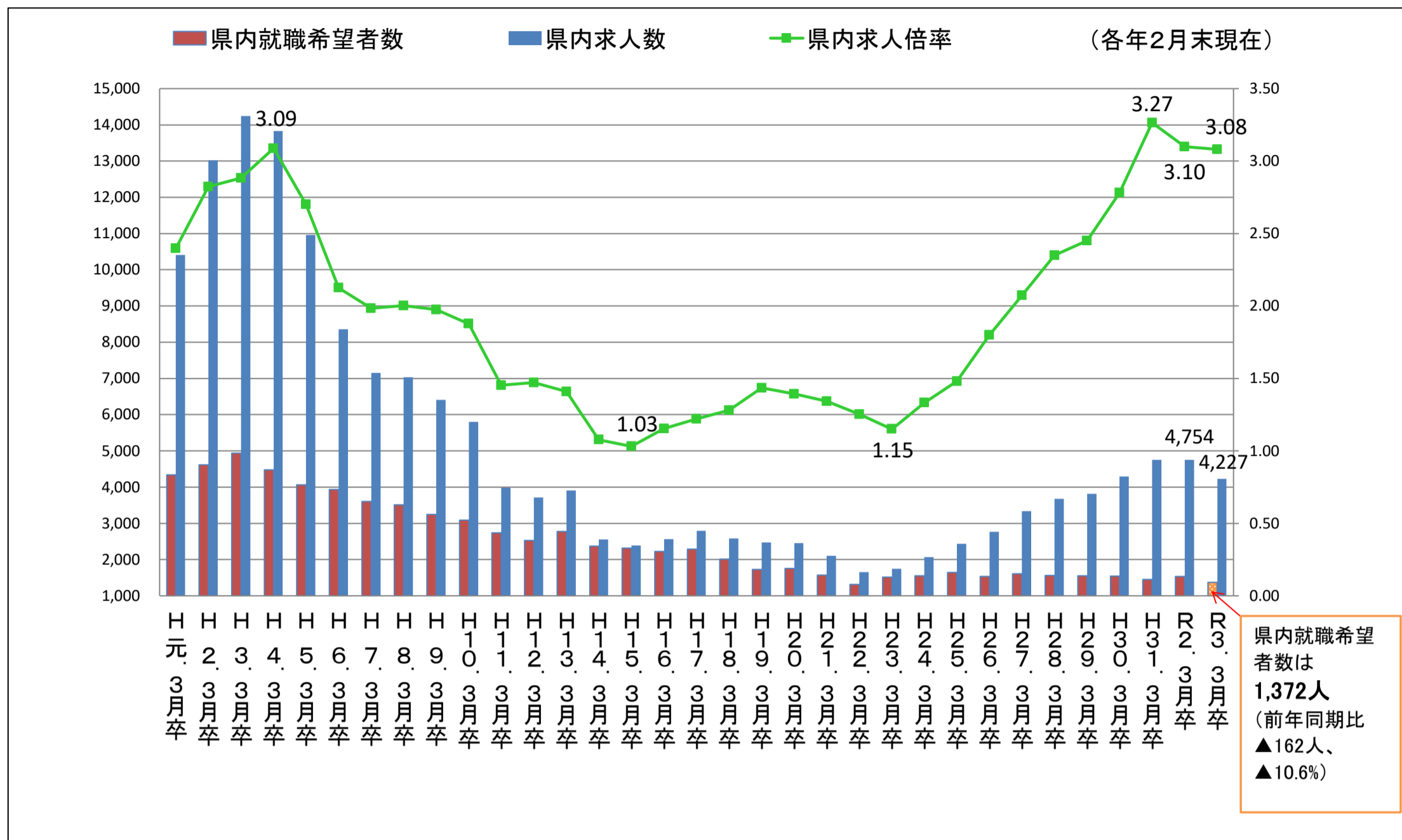
(2)内定率の推移



(3)求人数の推移



6. 求職・求人の状況(各年2月末現在)

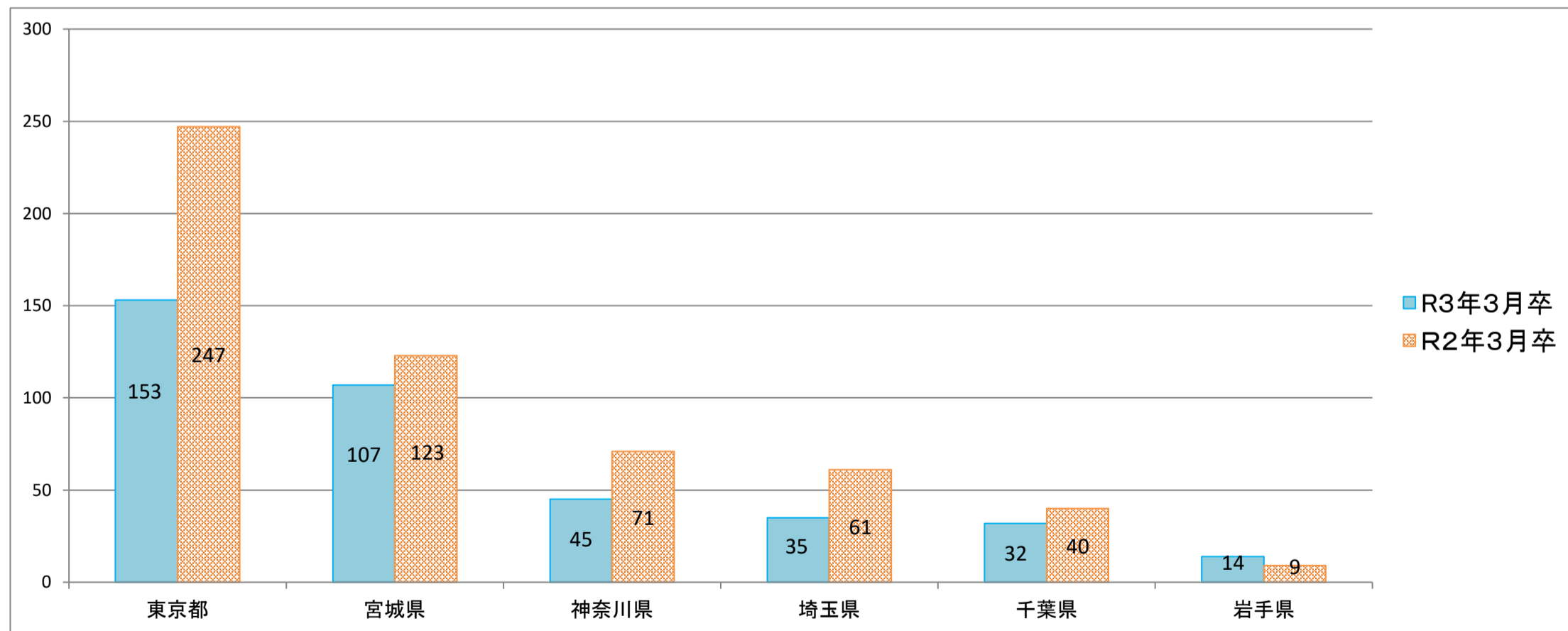


※ 昭和63年3月卒業者以前は7月1日求人受理開始

※ 平成元年3月卒業者(H元. 3月卒)～平成29年3月卒業者(H29. 3月卒)は6月20日求人受理開始

※ 平成30年3月卒業者(H30. 3月卒)以降は6月1日求人受理開始

7. 県外就職内定者における主な就職先都道府県一覧



	東京都	宮城県	神奈川県	埼玉県	千葉県	岩手県
R3年3月卒	153	107	45	35	32	14
R2年3月卒	247	123	71	61	40	9

※ 下段は今年度の県外就職先上位6都道府県の昨年度実績。

令和3年3月新規高校卒業者職業紹介状況

付属資料

(令和3年2月)

秋田労働局職業安定部

職業安定課

新規高卒者 産業・職業別 県内求人受理状況

(令和3年2月末現在)

項目		事業所数			求人数		
		R3.3卒	R2.3卒	増減率(%)	R3.3卒	R2.3卒	増減率(%)
産業別	A・B 農・林・漁業 (01-04)	44	41	7.3	92	73	26.0
	C 鉱業・採石・砂利採取業 (05)	8	7	14.3	19	14	35.7
	D 建設業 (06-08)	397	387	2.6	1,059	1,011	4.7
	E 製造業 (09-32)	257	319	▲ 19.4	1,001	1,270	▲ 21.2
	F 電気・ガス・熱供給・水道業 (33-36)	2	5	▲ 60.0	9	15	▲ 40.0
	G 情報通信業 (37-41)	7	9	▲ 22.2	18	32	▲ 43.8
	H 運輸・郵便業 (42-49)	26	29	▲ 10.3	116	153	▲ 24.2
	I 卸売・小売業 (50-61)	146	170	▲ 14.1	551	603	▲ 8.6
	J 金融・保険業 (62-67)	6	7	▲ 14.3	23	22	4.5
	K 不動産・物品賃貸業 (68-70)	11	15	▲ 26.7	47	55	▲ 14.5
	M 宿泊・飲食サービス業 (75-77)	37	56	▲ 33.9	146	275	▲ 46.9
	P 医療, 福祉 (83-85)	187	192	▲ 2.6	545	548	▲ 0.5
	O 教育, 学習支援業 (81, 82)	2	5	▲ 60.0	3	7	▲ 57.1
	Q 複合サービス業 (86, 87)	19	20	▲ 5.0	79	107	▲ 26.2
	L, N, R サービス業 (71-74, 78-80, 88-96)	143	156	▲ 8.3	518	565	▲ 8.3
S, T 公務・その他 (97-99)	1	4	▲ 75.0	1	4	▲ 75.0	
職業別	A, B, C 管理, 専門・技術, 事務				848	898	▲ 5.6
	D 販売				414	458	▲ 9.6
	E サービス				740	935	▲ 20.9
	H, I, J, K 生産工程, 輸送・機械運転, 建設, 運搬等の職業				2,006	2,229	▲ 10.0
	(49~64) 生産工程の職業				1,194	1,435	▲ 16.8
	(65~68) 輸送の職業				50	46	8.7
	(69, 72) 定置・建設機械運転, 電気工事の職業				244	213	14.6
	(70, 71, 73~78) 建設・採掘・運搬等の職業				518	535	▲ 3.2
	上記以外の職業 (F, G)				219	234	▲ 6.4
合計		1,293	1,422	▲ 9.1	4,227	4,754	▲ 11.1

新規高卒者 安定所別 県内求人受理状況

(令和3年2月末現在)

		秋田	本荘	小計	能代	大館	鹿角	小計	大曲	横手	湯沢	小計	合計	
事業所数	R3.3卒	484	110	594	108	143	82	333	187	96	83	366	1,293	
	R2.3卒	549	110	659	107	165	86	358	209	103	93	405	1,422	
	増 %	▲ 11.8	0.0	▲ 9.9	0.9	▲ 13.3	▲ 4.7	▲ 7.0	▲ 10.5	▲ 6.8	▲ 10.8	▲ 9.6	▲ 9.1	
	減 所数	▲ 65	0	▲ 65	1	▲ 22	▲ 4	▲ 25	▲ 22	▲ 7	▲ 10	▲ 39	▲ 129	
求人数	R3.3卒	1,624	400	2,024	327	576	213	1,116	531	306	250	1,087	4,227	
	R2.3卒	1,826	440	2,266	324	634	247	1,205	611	351	321	1,283	4,754	
	増 %	▲ 11.1	▲ 9.1	▲ 10.7	0.9	▲ 9.1	▲ 13.8	▲ 7.4	▲ 13.1	▲ 12.8	▲ 22.1	▲ 15.3	▲ 11.1	
	減 人員	▲ 202	▲ 40	▲ 242	3	▲ 58	▲ 34	▲ 89	▲ 80	▲ 45	▲ 71	▲ 196	▲ 527	
主な産業	うち 建設業	R3.3卒	386	75	461	91	123	64	278	182	69	69	320	1,059
		R2.3卒	383	72	455	67	113	70	250	165	63	78	306	1,011
		増 %	0.8	4.2	1.3	35.8	8.8	▲ 8.6	11.2	10.3	9.5	▲ 11.5	4.6	4.7
		減 人員	3	3	6	24	10	▲ 6	28	17	6	▲ 9	14	48
	うち 製造業	R3.3卒	165	213	378	65	229	67	361	110	78	74	262	1,001
		R2.3卒	209	241	450	78	249	79	406	174	129	111	414	1,270
		増 %	▲ 21.1	▲ 11.6	▲ 16.0	▲ 16.7	▲ 8.0	▲ 15.2	▲ 11.1	▲ 36.8	▲ 39.5	▲ 33.3	▲ 36.7	▲ 21.2
		減 人員	▲ 44	▲ 28	▲ 72	▲ 13	▲ 20	▲ 12	▲ 45	▲ 64	▲ 51	▲ 37	▲ 152	▲ 269
	うち 卸売・小売業	R3.3卒	350	13	363	39	54	11	104	35	30	19	84	551
		R2.3卒	347	19	366	47	84	14	145	42	32	18	92	603
		増 %	0.9	▲ 31.6	▲ 0.8	▲ 17.0	▲ 35.7	▲ 21.4	▲ 28.3	▲ 16.7	▲ 6.3	5.6	▲ 8.7	▲ 8.6
		減 人員	3	▲ 6	▲ 3	▲ 8	▲ 30	▲ 3	▲ 41	▲ 7	▲ 2	1	▲ 8	▲ 52
うち 宿泊・飲食サービス業	R3.3卒	66	1	67	0	17	25	42	27	4	6	37	146	
	R2.3卒	121	5	126	1	31	25	57	53	21	18	92	275	
	増 %	▲ 45.5	▲ 80.0	▲ 46.8	▲ 100.0	▲ 45.2	0.0	▲ 26.3	▲ 49.1	▲ 81.0	▲ 66.7	▲ 59.8	▲ 46.9	
	減 人員	▲ 55	▲ 4	▲ 59	▲ 1	▲ 14	0	▲ 15	▲ 26	▲ 17	▲ 12	▲ 55	▲ 129	
うち 医療、福祉	R3.3卒	209	47	256	54	74	25	153	76	38	22	136	545	
	R2.3卒	215	47	262	44	66	34	144	70	39	33	142	548	
	増 %	▲ 2.8	0.0	▲ 2.3	22.7	12.1	▲ 26.5	6.3	8.6	▲ 2.6	▲ 33.3	▲ 4.2	▲ 0.5	
	減 人員	▲ 6	0	▲ 6	10	8	▲ 9	9	6	▲ 1	▲ 11	▲ 6	▲ 3	
うち サービス業	R3.3卒	278	33	311	26	35	4	65	58	47	37	142	518	
	R2.3卒	316	37	353	30	45	5	80	68	24	40	132	565	
	増 %	▲ 12.0	▲ 10.8	▲ 11.9	▲ 13.3	▲ 22.2	▲ 20.0	▲ 18.8	▲ 14.7	95.8	▲ 7.5	7.6	▲ 8.3	
	減 人員	▲ 38	▲ 4	▲ 42	▲ 4	▲ 10	▲ 1	▲ 15	▲ 10	23	▲ 3	10	▲ 47	
主な職業	うち 管理 専門・技術 事務	R3.3卒	315	57	372	76	92	43	211	118	96	51	265	848
		R2.3卒	386	79	465	69	81	47	197	105	73	58	236	898
		増 %	▲ 18.4	▲ 27.8	▲ 20.0	10.1	13.6	▲ 8.5	7.1	12.4	31.5	▲ 12.1	12.3	▲ 5.6
		減 人員	▲ 71	▲ 22	▲ 93	7	11	▲ 4	14	13	23	▲ 7	29	▲ 50
	うち 販売	R3.3卒	266	5	271	36	31	7	74	34	23	12	69	414
		R2.3卒	252	11	263	33	77	7	117	34	24	20	78	458
		増 %	5.6	▲ 54.5	3.0	9.1	▲ 59.7	0.0	▲ 36.8	0.0	▲ 4.2	▲ 40.0	▲ 11.5	▲ 9.6
		減 人員	14	▲ 6	8	3	▲ 46	0	▲ 43	0	▲ 1	▲ 8	▲ 9	▲ 44
	うち サービス	R3.3卒	301	53	354	55	101	46	202	119	36	29	184	740
		R2.3卒	391	58	449	50	106	56	212	161	62	51	274	935
		増 %	▲ 23.0	▲ 8.6	▲ 21.2	10.0	▲ 4.7	▲ 17.9	▲ 4.7	▲ 26.1	▲ 41.9	▲ 43.1	▲ 32.8	▲ 20.9
		減 人員	▲ 90	▲ 5	▲ 95	5	▲ 5	▲ 10	▲ 10	▲ 42	▲ 26	▲ 22	▲ 90	▲ 195
うち 生産工程の職業	R3.3卒	314	225	539	68	240	62	370	118	89	78	285	1,194	
	R2.3卒	339	242	581	88	261	77	426	181	140	107	428	1,435	
	増 %	▲ 7.4	▲ 7.0	▲ 7.2	▲ 22.7	▲ 8.0	▲ 19.5	▲ 13.1	▲ 34.8	▲ 36.4	▲ 27.1	▲ 33.4	▲ 16.8	
	減 人員	▲ 25	▲ 17	▲ 42	▲ 20	▲ 21	▲ 15	▲ 56	▲ 63	▲ 51	▲ 29	▲ 143	▲ 241	
うち 建設・採掘・運搬等の職業	R3.3卒	235	36	271	31	36	33	100	80	28	39	147	518	
	R2.3卒	264	32	296	26	37	38	101	65	32	41	138	535	
	増 %	▲ 11.0	12.5	▲ 8.4	19.2	▲ 2.7	▲ 13.2	▲ 1.0	23.1	▲ 12.5	▲ 4.9	6.5	▲ 3.2	
	減 人員	▲ 29	4	▲ 25	5	▲ 1	▲ 5	▲ 1	15	▲ 4	▲ 2	9	▲ 17	

新規高卒者 就職内定・決定状況一覧（産業・職業別）

（令和3年2月末現在）

項目 産業・職業・規模別		県内就職内定・決定者数								
					うち男子			うち女子		
		R3.3卒	R2.3卒	増減(%)	R3.3卒	R2.3卒	増減(%)	R3.3卒	R2.3卒	増減(%)
産 業 別	A・B 農・林・漁業 (01-04)	20	22	▲ 9.1	11	15	▲ 26.7	9	7	28.6
	C 鉱業・採石・砂利採取業 (05)	8	12	▲ 33.3	8	11	▲ 27.3	0	1	▲100.0
	D 建設業 (06-08)	151	129	17.1	125	111	12.6	26	18	44.4
	E 製造業 (09-32)	505	655	▲ 22.9	330	442	▲ 25.3	175	213	▲ 17.8
	F 電気・ガス・熱供給・水道業 (33-36)	12	12	0.0	12	11	9.1	0	1	▲100.0
	G 情報通信業 (37-41)	7	6	16.7	5	3	66.7	2	3	▲ 33.3
	H 運輸・郵便業 (42-49)	44	54	▲ 18.5	36	41	▲ 12.2	8	13	▲ 38.5
	I 卸売・小売業 (50-61)	212	208	1.9	90	76	18.4	122	132	▲ 7.6
	J 金融・保険業 (62-67)	9	17	▲ 47.1	1	5	▲ 80.0	8	12	▲ 33.3
	K 不動産・物品賃貸業 (68-70)	5	11	▲ 54.5	3	7	▲ 57.1	2	4	▲ 50.0
	M 飲食店、宿泊業 (75-77)	35	68	▲ 48.5	15	23	▲ 34.8	20	45	▲ 55.6
	P 医療、福祉 (83-85)	116	110	5.5	51	32	59.4	65	78	▲ 16.7
	O 教育、学習支援業 (81, 82)	1	6	▲ 83.3	1	1	0.0	0	5	▲100.0
	Q 複合サービス業 (86, 87)	44	81	▲ 45.7	18	34	▲ 47.1	26	47	▲ 44.7
	L, N, R サービス業 (71-74, 78-80, 88-96)	163	109	49.5	82	49	67.3	81	60	35.0
S, T 公務・その他 (97-99)	3	4	▲ 25.0	2	3	▲ 33.3	1	1	0.0	
職 業 別	A, B, C 管理、専門・技術、事務	297	350	▲ 15.1	132	165	▲ 20.0	165	185	▲ 10.8
	D 販売	147	161	▲ 8.7	61	51	19.6	86	110	▲ 21.8
	E サービス	171	193	▲ 11.4	75	56	33.9	96	137	▲ 29.9
	H, I, J, K 生産工程、輸送・機械運転、建設、運搬等の職業	694	764	▲ 9.2	506	560	▲ 9.6	188	204	▲ 7.8
	(49~64) 生産工程の職業	527	630	▲ 16.3	368	443	▲ 16.9	159	187	▲ 15.0
	(65~68) 輸送の職業	21	23	▲ 8.7	17	19	▲ 10.5	4	4	0.0
	(69, 72) 定置・建設機械運転、電気工事の職業	44	24	83.3	43	23	87.0	1	1	0.0
	(70, 71, 73~78) 建設・採掘・運搬等の職業	102	87	17.2	78	75	4.0	24	12	100.0
	上記以外の職業（F, G）	26	36	▲ 27.8	16	32	▲ 50.0	10	4	150.0
合 計	1,335	1,504	▲ 11.2	790	864	▲ 8.6	545	640	▲ 14.8	

新規高卒者 就職内定・決定状況一覧（産業・職業別）

（令和3年2月末現在）

項目 産業・職業・規模別		県外就職内定・決定者数								
					うち男子			うち女子		
		R3.3卒	R2.3卒	増減(%)	R3.3卒	R2.3卒	増減(%)	R3.3卒	R2.3卒	増減(%)
産業別	A・B 農・林・漁業 (01-04)	4	3	33.3	1	3	▲ 66.7	3	0	—
	C 鉱業・採石・砂利採取業 (05)	2	5	▲ 60.0	2	5	▲ 60.0	0	0	0.0
	D 建設業 (06-08)	76	68	11.8	72	63	14.3	4	5	▲ 20.0
	E 製造業 (09-32)	146	196	▲ 25.5	95	147	▲ 35.4	51	49	4.1
	F 電気・ガス・熱供給・水道業 (33-36)	20	24	▲ 16.7	19	22	▲ 13.6	1	2	▲ 50.0
	G 情報通信業 (37-41)	17	24	▲ 29.2	15	20	▲ 25.0	2	4	▲ 50.0
	H 運輸・郵便業 (42-49)	28	56	▲ 50.0	22	45	▲ 51.1	6	11	▲ 45.5
	I 卸売・小売業 (50-61)	41	70	▲ 41.4	14	21	▲ 33.3	27	49	▲ 44.9
	J 金融・保険業 (62-67)	1	3	▲ 66.7	0	0	0.0	1	3	▲ 66.7
	K 不動産・物品賃貸業 (68-70)	1	8	▲ 87.5	1	2	▲ 50.0	0	6	▲ 100.0
	M 飲食店、宿泊業 (75-77)	33	71	▲ 53.5	17	18	▲ 5.6	16	53	▲ 69.8
	P 医療、福祉 (83-85)	22	20	10.0	2	2	0.0	20	18	11.1
	O 教育、学習支援業 (81, 82)	0	1	▲ 100.0	0	0	0.0	0	1	▲ 100.0
	Q 複合サービス業 (86, 87)	2	3	▲ 33.3	0	1	▲ 100.0	2	2	0.0
	L, N, R サービス業 (71-74, 78-80, 88-96)	53	75	▲ 29.3	32	47	▲ 31.9	21	28	▲ 25.0
S, T 公務・その他 (97-99)	0	1	▲ 100.0	0	0	0.0	0	1	▲ 100.0	
職業別	A, B, C 管理、専門・技術、事務	144	179	▲ 19.6	98	120	▲ 18.3	46	59	▲ 22.0
	D 販売	30	71	▲ 57.7	10	20	▲ 50.0	20	51	▲ 60.8
	E サービス	63	103	▲ 38.8	27	31	▲ 12.9	36	72	▲ 50.0
	H, I, J, K 生産工程、輸送・機械運転、建設、運搬等の職業	198	263	▲ 24.7	151	218	▲ 30.7	47	45	4.4
	(49~64) 生産工程の職業	124	169	▲ 26.6	89	139	▲ 36.0	35	30	16.7
	(65~68) 輸送の職業	10	18	▲ 44.4	7	14	▲ 50.0	3	4	▲ 25.0
	(69, 72) 定置・建設機械運転、電気工事の職業	29	29	0.0	26	26	0.0	3	3	0.0
	(70, 71, 73~78) 建設・採掘・運搬等の職業	34	47	▲ 27.7	28	39	▲ 28.2	6	8	▲ 25.0
上記以外の職業 (F, G)	11	12	▲ 8.3	6	7	▲ 14.3	5	5	0.0	
合計	446	628	▲ 29.0	292	396	▲ 26.3	154	232	▲ 33.6	

年度内の各種データ推移

項目		月														
		6月末	7月末	8月末	9月末	10月末	11月末	12月末	1月末	2月末	3月末	4月末	5月末	6月末		
県内	求人数	R3年3月卒	2,919	3,648	3,839	3,967	4,039	4,108	4,172	4,212	4,227					
		R2年3月卒	3,777	4,321	4,480	4,538	4,632	4,670	4,700	4,736	4,754	4,757	4,760	4,762		
	求職者数	R3年3月卒	1,355	1,355	1,355	1,317	1,350	1,386	1,390	1,394	1,372					
		R2年3月卒	1,531	1,531	1,531	1,518	1,515	1,535	1,531	1,542	1,534	1,524	1,524	1,523	1,523	
	内定(決定)者数	R3年3月卒	—	—	—	—	736	1,139	1,257	1,301	1,335					
		R2年3月卒	—	—	—	703	1,226	1,351	1,428	1,463	1,504	1,521	1,523	1,523	1,523	
	未内定(未決定)者数	R3年3月卒	1,355	1,355	1,355	1,317	614	247	133	93	37					
		R2年3月卒	1,531	1,531	1,531	815	289	184	103	79	30	3	1	0	0	
	内定(決定)率	R3年3月卒	—	—	—	—	54.5	82.2	90.4	93.3	97.3					
		R2年3月卒	—	—	—	46.3	80.9	88.0	93.3	94.9	98.0	99.8	99.9	100.0	100.0	
	県外	求職者数	R3年3月卒	573	573	573	496	477	460	456	449	447				
			R2年3月卒	663	663	663	640	623	627	628	632	630	633	634	633	633
内定(決定)者数		R3年3月卒	—	—	—	—	329	414	437	444	446					
		R2年3月卒	—	—	—	465	573	601	614	621	628	632	633	633	633	
未内定(未決定)者数		R3年3月卒	573	573	573	496	148	46	19	5	1					
		R2年3月卒	663	663	663	175	50	26	14	11	2	1	1	0	0	
内定(決定)率	R3年3月卒	—	—	—	—	69.0	90.0	95.8	98.9	99.8						
	R2年3月卒	—	—	—	72.7	92.0	95.9	97.8	98.3	99.7	99.8	99.8	100.0	100.0		
全体	求職者数	R3年3月卒	1,928	1,928	1,928	1,817	1,827	1,846	1,846	1,843	1,819					
		R2年3月卒	2,194	2,194	2,194	2,158	2,138	2,162	2,159	2,174	2,164	2,157	2,158	2,156	2,156	
	内定(決定)者数	R3年3月卒	—	—	—	—	1,065	1,553	1,694	1,745	1,781					
		R2年3月卒	—	—	—	1,168	1,799	1,952	2,042	2,084	2,132	2,153	2,156	2,156	2,156	
	未内定(未決定)者数	R3年3月卒	1,928	1,928	1,928	1,817	762	293	152	98	38					
		R2年3月卒	2,194	2,194	2,194	990	339	210	117	90	32	4	2	0	0	
	内定(決定)率	R3年3月卒	—	—	—	—	58.3	84.1	91.8	94.7	97.9					
		R2年3月卒	—	—	—	54.1	84.1	90.3	94.6	95.9	98.5	99.8	99.9	100.0	100.0	

新規高卒者 求職、就職内定・決定状況一覧（安定所別）

（令和3年2月末現在）

項目	求 職									内 定 ・ 決 定									未内定・未決定			② / ① 希望率 (%)	⑤ 県内就職率 (%)	⑤ / ② 県内就職率 (%)	⑥ / ③ 内定・外 就職率 (%)	④ / ① 内定・就 職率 (%)	
	計 ①	男	女	県内 計 ②	男	女	県外 計 ③	男	女	計 ④	男	女	県内 計 ⑤	男	女	県外 計 ⑥	男	女	計	県内	県外						
秋田	R3・3卒	587	375	212	470	288	182	117	87	30	569	359	210	453	273	180	116	86	30	18	17	1	80.1	79.6	96.4	99.1	96.9
	R2・3卒	654	361	293	509	265	244	145	96	49	640	353	287	496	258	238	144	95	49	14	13	1	77.8	77.5	97.4	99.3	97.9
本荘	R3・3卒	244	159	86	196	125	71	48	33	15	241	156	85	193	123	70	48	33	15	3	3	0	80.3	80.1	98.5	100.0	98.8
	R2・3卒	309	201	108	227	148	79	82	53	29	302	198	104	221	146	75	81	52	29	7	6	1	73.5	73.2	97.4	98.8	97.7
中央	R3・3卒	831	533	298	666	413	253	165	120	45	810	515	295	646	396	250	164	119	45	21	20	1	80.1	79.8	97.0	99.4	97.5
	R2・3卒	963	562	401	736	413	323	227	149	78	942	551	391	717	404	313	225	147	78	21	19	2	76.4	76.1	97.4	99.1	97.8
	増減 (%)	▲13.7	▲5.2	▲25.7	▲9.5	0.0	▲21.7	▲27.3	▲19.5	▲42.3	▲14.0	▲6.5	▲24.6	▲9.9	▲2.0	▲20.1	▲27.1	▲19.0	▲42.3	0.0	5.3	▲50.0	(ホ ⁺ イ ⁻) 3.7	(ホ ⁺ イ ⁻) 3.7	(ホ ⁺ イ ⁻) ▲0.4	(ホ ⁺ イ ⁻) 0.3	(ホ ⁺ イ ⁻) ▲0.3
能代	R3・3卒	153	93	60	105	63	42	48	30	18	151	91	60	103	61	42	48	30	18	2	2	0	68.6	68.2	98.1	100.0	98.7
	R2・3卒	186	107	79	105	62	43	81	45	36	186	107	79	105	62	43	81	45	36	0	0	0	56.5	56.5	100.0	100.0	100.0
大館	R3・3卒	228	129	99	174	95	79	54	34	20	223	124	99	169	90	79	54	34	20	5	5	0	76.3	75.8	97.1	100.0	97.8
	R2・3卒	267	135	132	174	81	93	93	54	39	264	133	131	171	79	92	93	54	39	3	3	0	65.2	64.8	98.3	100.0	98.9
鹿角	R3・3卒	72	38	34	46	30	16	26	8	18	71	37	34	45	29	16	26	8	18	1	1	0	63.9	63.4	97.8	100.0	98.6
	R2・3卒	70	41	29	46	29	17	24	12	12	67	39	28	43	27	16	24	12	12	3	3	0	65.7	64.2	93.5	100.0	95.7
県北	R3・3卒	453	260	193	325	188	137	128	72	56	445	252	193	317	180	137	128	72	56	8	8	0	71.7	71.2	97.5	100.0	98.2
	R2・3卒	523	283	240	325	172	153	198	111	87	517	279	238	319	168	151	198	111	87	6	6	0	62.1	61.7	98.2	100.0	98.9
	増減 (%)	▲13.4	▲8.1	▲19.6	0.0	9.3	▲10.5	▲35.4	▲35.1	▲35.6	▲13.9	▲9.7	▲18.9	▲0.6	7.1	▲9.3	▲35.4	▲35.1	▲35.6	33.3	33.3	0.0	(ホ ⁺ イ ⁻) 9.6	(ホ ⁺ イ ⁻) 9.5	(ホ ⁺ イ ⁻) ▲0.7	(ホ ⁺ イ ⁻) 0.0	(ホ ⁺ イ ⁻) ▲0.7
大曲	R3・3卒	267	163	104	206	120	86	61	43	18	261	159	102	200	116	84	61	43	18	6	6	0	77.2	76.6	97.1	100.0	97.8
	R2・3卒	317	211	106	236	153	83	81	58	23	314	209	105	233	151	82	81	58	23	3	3	0	74.4	74.2	98.7	100.0	99.1
横手	R3・3卒	162	98	64	102	59	43	60	39	21	160	98	62	100	59	41	60	39	21	2	2	0	63.0	62.5	98.0	100.0	98.8
	R2・3卒	209	126	83	133	77	56	76	49	27	208	125	83	132	76	56	76	49	27	1	1	0	63.6	63.5	99.2	100.0	99.5
湯沢	R3・3卒	106	59	47	73	40	33	33	19	14	105	58	47	72	39	33	33	19	14	1	1	0	68.9	68.6	98.6	100.0	99.1
	R2・3卒	152	97	55	104	66	38	48	31	17	151	96	55	103	65	38	48	31	17	1	1	0	68.4	68.2	99.0	100.0	99.3
県南	R3・3卒	535	320	215	381	219	162	154	101	53	526	315	211	372	214	158	154	101	53	9	9	0	71.2	70.7	97.6	100.0	98.3
	R2・3卒	678	434	244	473	296	177	205	138	67	673	430	243	468	292	176	205	138	67	5	5	0	69.8	69.5	98.9	100.0	99.3
	増減 (%)	▲21.1	▲26.3	▲11.9	▲19.5	▲26.0	▲8.5	▲24.9	▲26.8	▲20.9	▲21.8	▲26.7	▲13.2	▲20.5	▲26.7	▲10.2	▲24.9	▲26.8	▲20.9	80.0	80.0	0.0	(ホ ⁺ イ ⁻) 1.4	(ホ ⁺ イ ⁻) 1.2	(ホ ⁺ イ ⁻) ▲1.3	(ホ ⁺ イ ⁻) 0.0	(ホ ⁺ イ ⁻) ▲1.0
R3年3月卒 合計		1,819	1,113	706	1,372	820	552	447	293	154	1,781	1,082	699	1,335	790	545	446	292	154	38	37	1	75.4	75.0	97.3	99.8	97.9
R2年3月卒 合計		2,164	1,279	885	1,534	881	653	630	398	232	2,132	1,260	872	1,504	864	640	628	396	232	32	30	2	70.9	70.5	98.0	99.7	98.5
増減	(人)	▲345	▲166	▲179	▲162	▲61	▲101	▲183	▲105	▲78	▲351	▲178	▲173	▲169	▲74	▲95	▲182	▲104	▲78	6	7	▲1					
	(%)	▲15.9	▲13.0	▲20.2	▲10.6	▲6.9	▲15.5	▲29.0	▲26.4	▲33.6	▲16.5	▲14.1	▲19.8	▲11.2	▲8.6	▲14.8	▲29.0	▲26.3	▲33.6	18.8	23.3	▲50.0	(ホ ⁺ イ ⁻) 4.5	(ホ ⁺ イ ⁻) 4.5	(ホ ⁺ イ ⁻) ▲0.7	(ホ ⁺ イ ⁻) 0.1	(ホ ⁺ イ ⁻) ▲0.6

求職・求人の状況(各年2月末現在)

卒業年	県内						県外				全体			
	就職希望者数(人)	求人数(人)	求人倍率(倍)	就職内定・決定者数(人)	就職未内定・未決定者数(人)	就職内定・決定率(%)	就職希望者数(人)	就職内定・決定者数(人)	就職未内定・未決定者数(人)	就職内定・決定率(%)	就職希望者数(人)	就職内定・決定者数(人)	就職未内定・未決定者数(人)	就職内定・決定率(%)
H元. 3月卒	4,339	10,407	2.40	4,202	137	96.8	2,898	2,886	12	99.6	7,237	7,088	149	97.9
H 2. 3月卒	4,611	13,020	2.82	4,572	39	99.2	2,592	2,587	5	99.8	7,203	7,159	44	99.4
H 3. 3月卒	4,939	14,245	2.88	4,903	36	99.3	2,634	2,621	13	99.5	7,573	7,524	49	99.4
H 4. 3月卒	4,481	13,832	3.09	4,412	69	98.5	2,504	2,497	7	99.7	6,985	6,909	76	98.9
H 5. 3月卒	4,059	10,963	2.70	3,859	200	95.1	2,146	2,118	28	98.7	6,205	5,977	228	96.3
H 6. 3月卒	3,932	8,358	2.13	3,764	168	95.7	1,754	1,739	15	99.1	5,686	5,503	183	96.8
H 7. 3月卒	3,607	7,158	1.98	3,466	141	96.1	1,495	1,483	12	99.2	5,102	4,949	153	97.0
H 8. 3月卒	3,513	7,037	2.00	3,336	177	95.0	1,224	1,208	16	98.7	4,737	4,544	193	95.9
H 9. 3月卒	3,245	6,412	1.98	3,106	139	95.7	1,180	1,161	19	98.4	4,425	4,267	158	96.4
H10. 3月卒	3,089	5,799	1.88	2,911	178	94.2	1,347	1,313	34	97.5	4,436	4,224	212	95.2
H11. 3月卒	2,739	3,979	1.45	2,407	332	87.9	1,185	1,149	36	97.0	3,924	3,556	368	90.6
H12. 3月卒	2,527	3,717	1.47	2,244	283	88.8	855	814	41	95.2	3,382	3,058	324	90.4
H13. 3月卒	2,773	3,908	1.41	2,511	262	90.6	901	885	16	98.2	3,674	3,396	278	92.4
H14. 3月卒	2,368	2,551	1.08	1,839	529	77.7	951	875	76	92.0	3,319	2,714	605	81.8
H15. 3月卒	2,320	2,393	1.03	1,691	629	72.9	923	875	48	94.8	3,243	2,566	677	79.1
H16. 3月卒	2,221	2,565	1.15	1,845	376	83.1	854	831	23	97.3	3,075	2,676	399	87.0
H17. 3月卒	2,290	2,795	1.22	2,073	217	90.5	912	892	20	97.8	3,202	2,965	237	92.6
H18. 3月卒	2,015	2,582	1.28	1,866	149	92.6	963	953	10	99.0	2,978	2,819	159	94.7
H19. 3月卒	1,727	2,477	1.43	1,597	130	92.5	1,176	1,165	11	99.1	2,903	2,762	141	95.1
H20. 3月卒	1,758	2,450	1.39	1,647	111	93.7	1,165	1,155	10	99.1	2,923	2,802	121	95.9
H21. 3月卒	1,567	2,104	1.34	1,404	163	89.6	1,285	1,274	11	99.1	2,852	2,678	174	93.9
H22. 3月卒	1,318	1,651	1.25	1,168	150	88.6	999	985	14	98.6	2,317	2,153	164	92.9
H23. 3月卒	1,518	1,747	1.15	1,394	124	91.8	908	891	17	98.1	2,426	2,285	141	94.2
H24. 3月卒	1,550	2,065	1.33	1,499	51	96.7	879	875	4	99.5	2,429	2,374	55	97.7
H25. 3月卒	1,647	2,439	1.48	1,562	85	94.8	838	831	7	99.2	2,485	2,393	92	96.3
H26. 3月卒	1,536	2,766	1.80	1,473	63	95.9	882	870	12	98.6	2,418	2,343	75	96.9
H27. 3月卒	1,612	3,341	2.07	1,556	56	96.5	794	787	7	99.1	2,406	2,343	63	97.4
H28. 3月卒	1,566	3,680	2.35	1,536	30	98.1	775	773	2	99.7	2,341	2,309	32	98.6
H29. 3月卒	1,556	3,815	2.45	1,532	24	98.5	799	797	2	99.7	2,355	2,329	26	98.9
H30. 3月卒	1,543	4,291	2.78	1,510	33	97.9	709	707	2	99.7	2,252	2,217	35	98.4
H31. 3月卒	1,456	4,754	3.27	1,431	25	98.3	702	701	1	99.9	2,158	2,132	26	98.8
R2. 3月卒	1,534	4,754	3.10	1,504	30	98.0	630	628	2	99.7	2,164	2,132	32	98.5
R3. 3月卒	1,372	4,227	3.08	1,335	37	97.3	447	446	1	99.8	1,819	1,781	38	97.9

※ 昭和63年3月卒業者以前は7月1日求人受理開始

※ 平成元年3月卒業者(H元. 3月卒)～平成29年3月卒業者(H29. 3月卒)は6月20日求人受理開始

※ 平成30年3月卒業者(H30. 3月卒)以降は6月1日求人受理開始

県内外への就職希望率・就職内定(決定)率の状況(各年2月末現在)

卒業年	県内				県外		
	就職希望者 全体に占める 県内就職希望割合 (最終値)(%)	就職内定・決定者 全体に占める 県内就職内定・決定割合 (最終値)(%)	【再掲】 (県内就職希望者の) 就職内定・決定率 (最終値)(%)	【再掲】 求人倍率 (最終値)(倍)	就職希望者 全体に占める 県外への就職希望割合 (最終値)(%)	就職内定・決定者 全体に占める 県外就職内定・決定割合 (最終値)(%)	【再掲】 (県外就職希望者の) 就職内定・決定率 (最終値)(%)
H元. 3月卒	60.0 (60.0)	59.3 (60.0)	96.8 (100.0)	2.40 (2.42)	40.0 (40.0)	40.7 (40.0)	99.6 (100.0)
H 2. 3月卒	64.0 (64.1)	63.9 (64.1)	99.2 (100.0)	2.82 (2.82)	36.0 (35.9)	36.1 (35.9)	99.8 (100.0)
H 3. 3月卒	65.2 (65.3)	65.2 (65.3)	99.3 (100.0)	2.88 (2.86)	34.8 (34.7)	34.8 (34.7)	99.5 (100.0)
H 4. 3月卒	64.2 (64.1)	63.9 (64.1)	98.5 (100.0)	3.09 (3.11)	35.8 (35.9)	36.1 (35.9)	99.7 (100.0)
H 5. 3月卒	65.4 (65.0)	64.6 (65.0)	95.1 (100.0)	2.70 (2.80)	34.6 (35.0)	35.4 (35.0)	98.7 (100.0)
H 6. 3月卒	69.2 (68.8)	68.4 (68.8)	95.7 (100.0)	2.13 (2.18)	30.8 (31.2)	31.6 (31.2)	99.1 (100.0)
H 7. 3月卒	70.7 (70.4)	70.0 (70.4)	96.1 (100.0)	1.98 (2.04)	29.3 (29.6)	30.0 (29.6)	99.2 (100.0)
H 8. 3月卒	74.2 (73.9)	73.4 (73.9)	95.0 (100.0)	2.00 (2.06)	25.8 (26.1)	26.6 (26.1)	98.7 (100.0)
H 9. 3月卒	73.3 (73.1)	72.8 (73.1)	95.7 (100.0)	1.98 (2.03)	26.7 (26.9)	27.2 (26.9)	98.4 (100.0)
H10. 3月卒	69.6 (69.3)	68.9 (69.3)	94.2 (100.0)	1.88 (1.95)	30.4 (30.7)	31.1 (30.7)	97.5 (100.0)
H11. 3月卒	69.8 (68.8)	67.7 (68.6)	87.9 (99.5)	1.45 (1.60)	30.2 (31.3)	32.3 (31.4)	97.0 (100.0)
H12. 3月卒	74.7 (74.6)	73.4 (74.4)	88.8 (98.3)	1.47 (1.58)	25.3 (25.4)	26.6 (25.6)	95.2 (99.4)
H13. 3月卒	75.5 (74.8)	73.9 (74.7)	90.6 (99.2)	1.41 (1.51)	24.5 (25.2)	26.1 (25.3)	98.2 (100.0)
H14. 3月卒	71.3 (71.0)	67.8 (70.4)	77.7 (95.8)	1.08 (1.27)	28.7 (29.0)	32.2 (29.6)	92.0 (98.8)
H15. 3月卒	71.5 (69.7)	65.9 (69.2)	72.9 (97.1)	1.03 (1.30)	28.5 (30.3)	34.1 (30.8)	94.8 (99.5)
H16. 3月卒	72.2 (70.5)	68.9 (70.4)	83.1 (99.0)	1.15 (1.35)	27.8 (29.5)	31.1 (29.6)	97.3 (99.8)
H17. 3月卒	71.5 (71.1)	69.9 (71.0)	90.5 (99.7)	1.22 (1.31)	28.5 (28.9)	30.1 (29.0)	97.8 (99.8)
H18. 3月卒	67.7 (67.1)	66.2 (67.0)	92.6 (99.7)	1.28 (1.37)	32.3 (32.9)	33.8 (33.0)	99.0 (100.0)
H19. 3月卒	59.5 (58.8)	57.8 (58.7)	92.5 (99.6)	1.43 (1.52)	40.5 (41.2)	42.2 (41.3)	99.1 (100.0)
H20. 3月卒	60.1 (59.6)	58.8 (59.5)	93.7 (99.8)	1.39 (1.46)	39.9 (40.4)	41.2 (40.5)	99.1 (100.0)
H21. 3月卒	54.9 (53.7)	52.4 (53.2)	89.6 (98.2)	1.34 (1.44)	45.1 (46.3)	47.6 (46.8)	99.1 (100.0)
H22. 3月卒	56.9 (56.2)	54.2 (55.8)	88.6 (98.2)	1.25 (1.35)	43.1 (43.8)	45.8 (44.2)	98.6 (99.6)
H23. 3月卒	62.6 (62.9)	61.0 (62.6)	91.8 (98.5)	1.15 (1.20)	37.4 (37.1)	39.0 (37.4)	98.1 (99.9)
H24. 3月卒	63.8 (63.7)	63.1 (63.6)	96.7 (99.8)	1.33 (1.36)	36.2 (36.3)	36.9 (36.4)	99.5 (99.9)
H25. 3月卒	66.3 (65.8)	65.3 (65.8)	94.8 (99.9)	1.48 (1.53)	33.7 (34.2)	34.7 (34.2)	99.2 (100.0)
H26. 3月卒	63.5 (63.4)	62.9 (63.3)	95.9 (99.7)	1.80 (1.84)	36.5 (36.6)	37.1 (36.7)	98.6 (100.0)
H27. 3月卒	67.0 (66.9)	66.4 (66.9)	96.5 (99.7)	2.07 (2.10)	33.0 (33.1)	33.6 (33.1)	99.1 (99.9)
H28. 3月卒	66.9 (66.7)	66.5 (66.7)	98.1 (100.0)	2.35 (2.38)	33.1 (33.3)	33.5 (33.3)	99.7 (100.0)
H29. 3月卒	66.1 (66.0)	65.8 (66.0)	98.5 (99.9)	2.45 (2.47)	33.9 (34.0)	34.2 (34.0)	99.7 (100.0)
H30. 3月卒	68.5 (68.5)	68.1 (68.5)	97.9 (100.0)	2.78 (2.80)	31.5 (31.5)	31.9 (31.5)	99.7 (100.0)
H31. 3月卒	67.5 (67.4)	67.1 (67.4)	98.3 (100.0)	3.27 (3.28)	32.5 (32.6)	32.9 (32.6)	99.9 (100.0)
R2. 3月卒	70.9 (70.6)	70.5 (70.6)	98.0 (100.0)	3.10 (3.13)	29.1 (29.4)	29.5 (29.4)	99.7 (100.0)
R3. 3月卒	75.4 (-)	75.0 (-)	97.3 (-)	3.08 (-)	24.6 (-)	25.0 (-)	99.8 (-)

※「県内(外)就職希望者」とは全求職者における県内(外)求職者の割合

※「最終値」は該当する卒業年における最終調査(卒業後の6月末現在調査)における各項目の値

(例:卒業年「R2. 3月卒」における確定値は令和2年3月卒業者の令和2年6月末現在調査における各項目の値)