

秋田労働局発表  
令和3年3月1日(月)

【照会先】  
秋田労働局職業安定部職業安定課  
課長 松岡 勇人  
若年者対策係長 猪本 英亮  
(電話)018(883)0006  
【次回発表予定】  
令和3年4月1日(木)

報道関係者 各位

## 令和3年3月新規高校卒業者職業紹介状況 [令和3年1月末現在]

秋田労働局では、令和3年1月末現在における、令和3年3月新規高校卒業者の求人・求職状況をとりまとめました。

### 【概況】

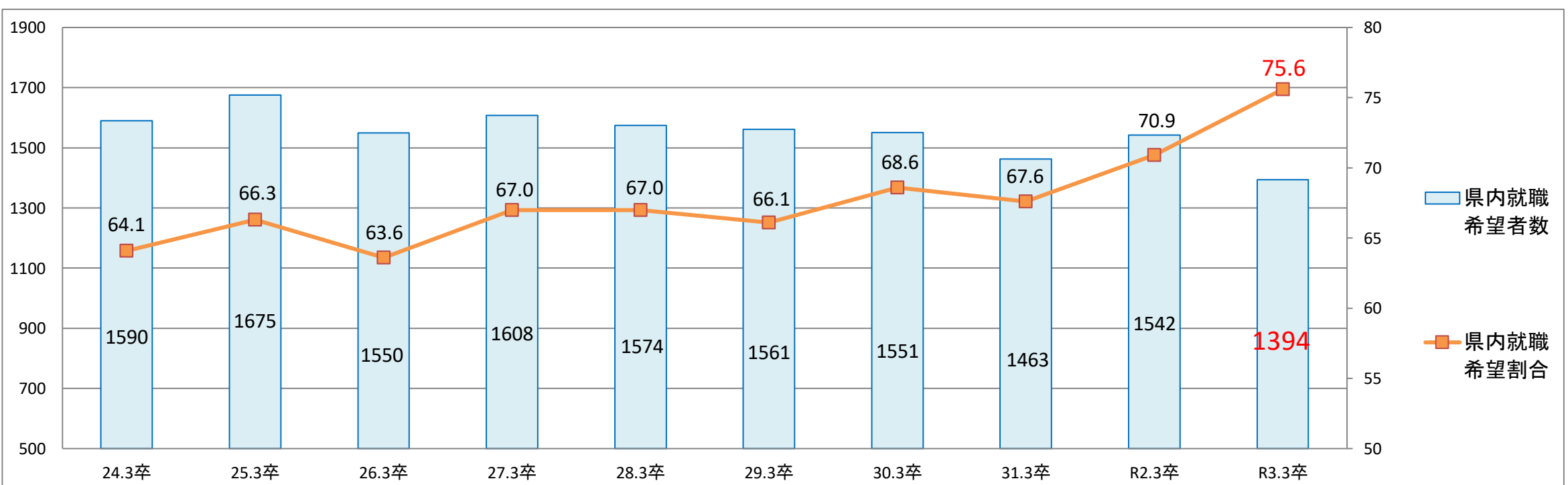
- ・就職内定率は94.7%(前年同期比▲1.2pt)、うち県内就職希望者の内定率は93.3%(前年同期比▲1.6pt)となった。
- (注)今年度の採用選考開始日等は1ヶ月後ろ倒しになっている。(例年の選考及び内定開始日は9月16日～、今年度の選考及び内定開始日は10月16日～)
- ・**県内就職希望率は統計以来2番目に高い75.6%となった。**

- **就職希望者数** 1,843人(前年同期比 ▲331人、▲15.2%)  
うち**県内**就職希望者数 1,394人(同 ▲148人、▲9.6%) **県内就職希望割合 75.6%(同 +4.7pt)**  
うち**県外**就職希望者数 449人(同 ▲183人、▲29.0%)  
(参考)高校3年生の生徒数(卒業予定者) 7,729人(前年比 ▲459人、▲5.6%)

- **就職内定者数** 1,745人(前年同期比 ▲339人、▲16.3%) **就職内定率 94.7%(同 ▲1.2pt)**  
うち**県内** 1,301人(同 ▲162人、▲11.1%) **うち県内就職希望者の内定率 93.3%(同 ▲1.6pt)**  
うち**県外** 444人(同 ▲177人、▲28.5%) **うち県外就職希望者の内定率 98.9%(同 +0.6pt)**

- **就職未内定者数** 98人(前年同期比 +8人、+8.9%)  
うち**県内** 93人(同 +14人、+17.7%)  
うち**県外** 5人(同 ▲6人、▲54.5%)

### 1. 県内就職希望割合と県内就職希望者数の推移 (※各年1月末現在)

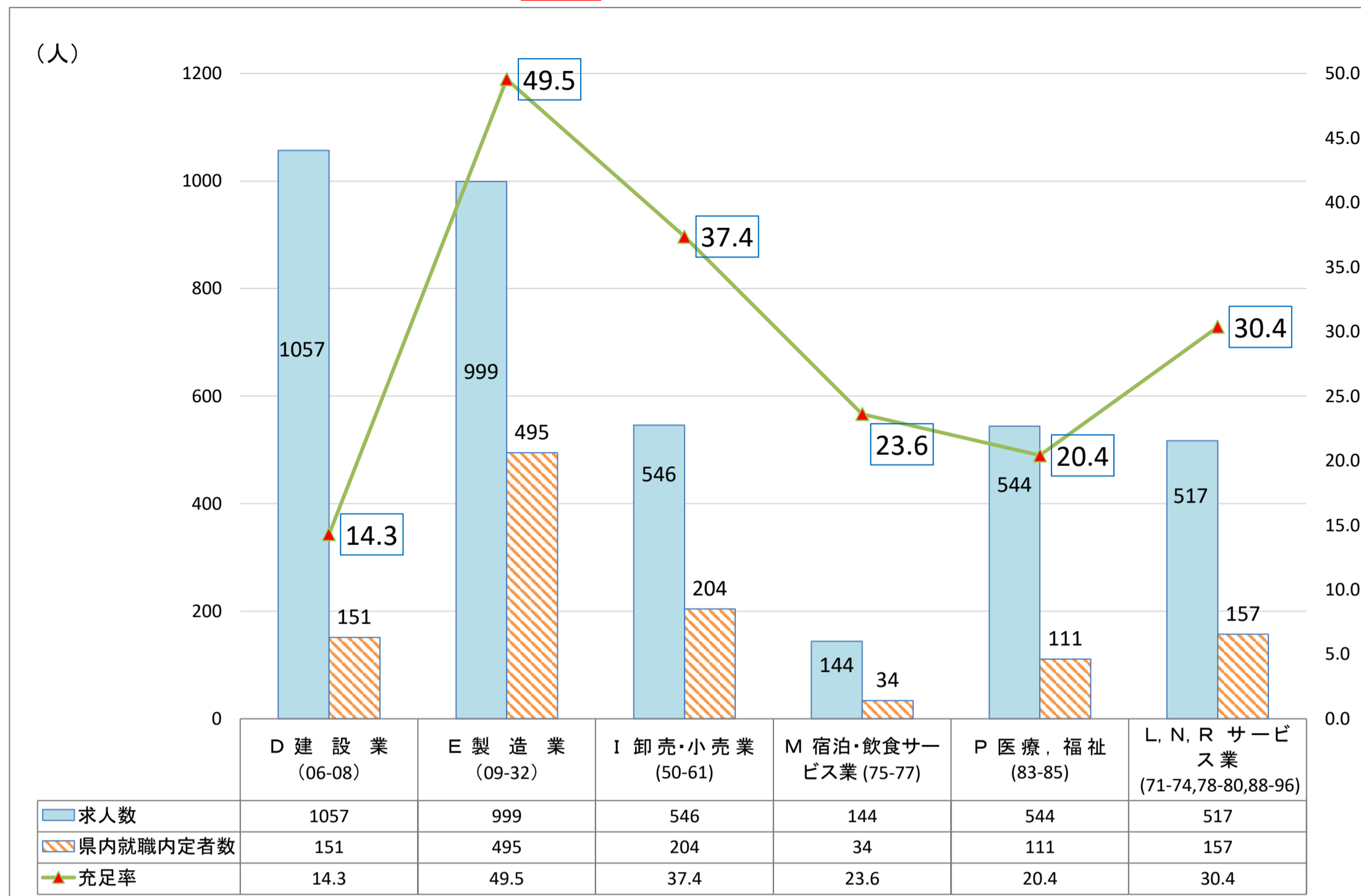


### 2. 求人・求職の状況

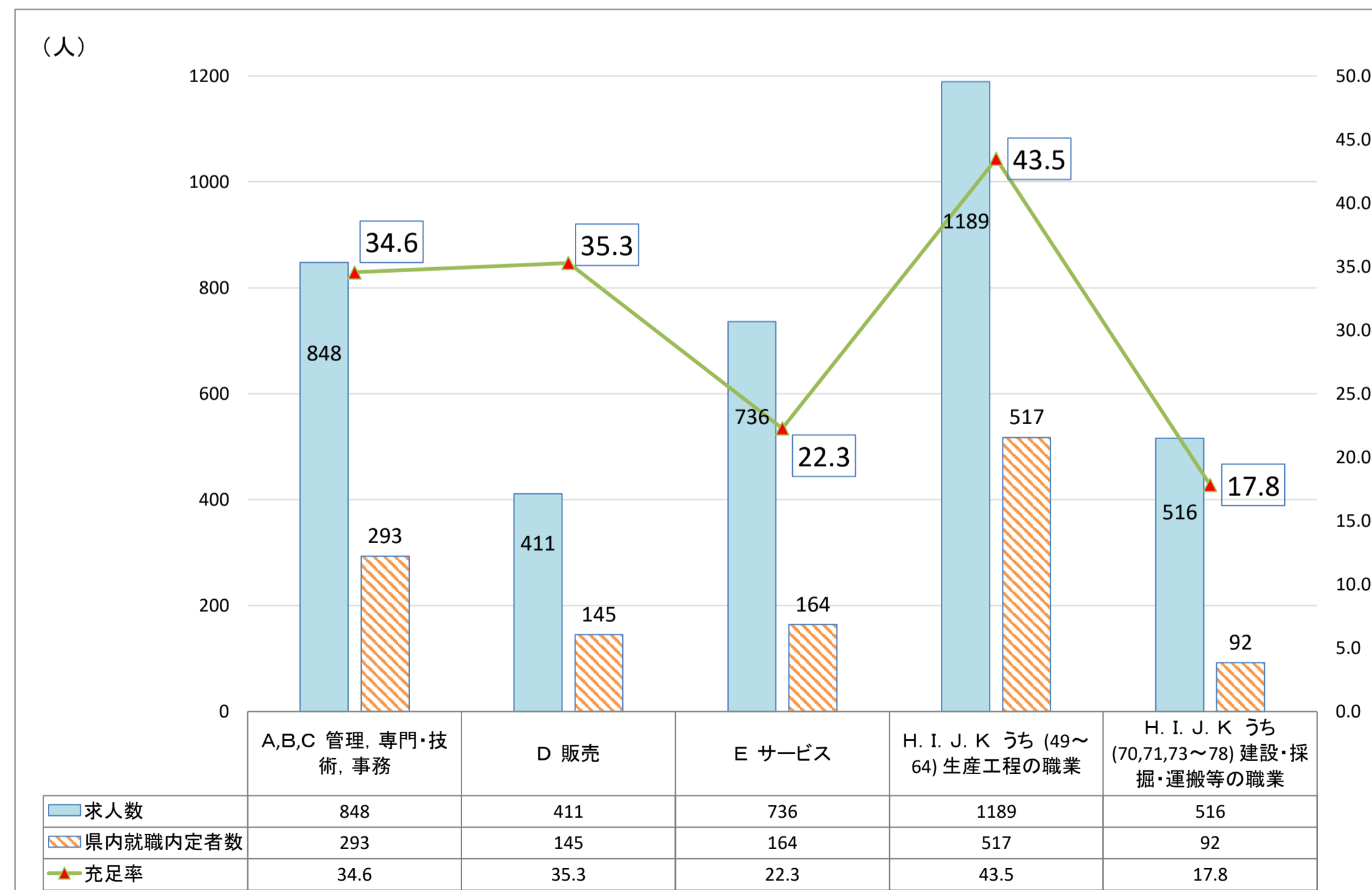
	就職希望者数(人)			内定者数(人)			県内就職希望者の内定率(%)	県内求人数(人)	県内求人倍率(%)	県内就職希望者における未内定者数(人)
	全体	うち県内	うち県外	全体	うち県内	うち県外				
R3年3月卒	1,843	1,394	449	1,745	1,301	444	93.3	4,212	3.02	93
R2年3月卒	2,174	1,542	632	2,084	1,463	621	94.9	4,736	3.07	79
増減(人)	▲ 331	▲ 148	▲ 183	▲ 339	▲ 162	▲ 177	▲ 1.6	▲ 524	▲ 0.05	14
対前年比(%・pt)	▲ 15.2	▲ 9.6	▲ 29.0	▲ 16.3	▲ 11.1	▲ 28.5		▲ 11.1		17.7

※当該調査は各ハローワークの集計であり、公務員・縁故就職が除外される点で、文部科学省調査とは範囲が異なる。

### 3.主な県内求人における内定・充足状況(主な産業別)

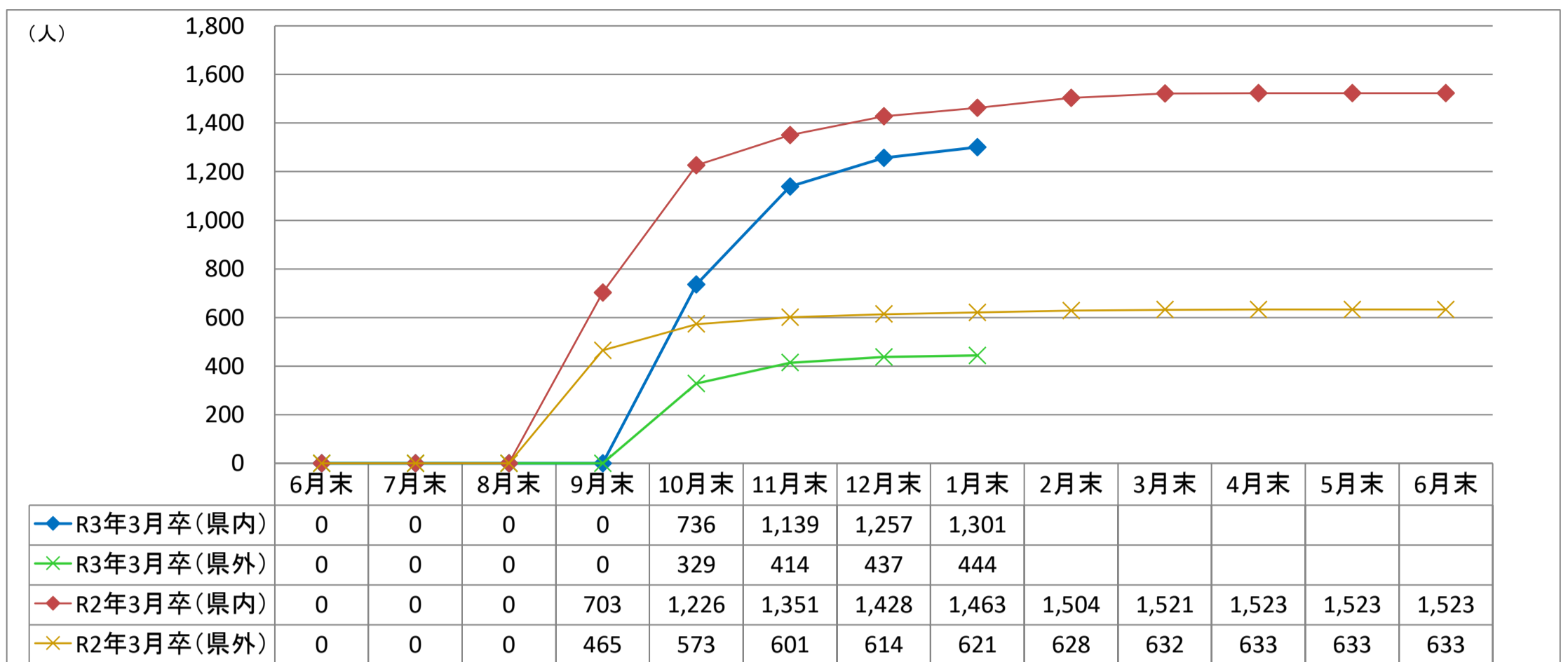


### 4.主な県内求人における決定・充足状況(主な職業別)

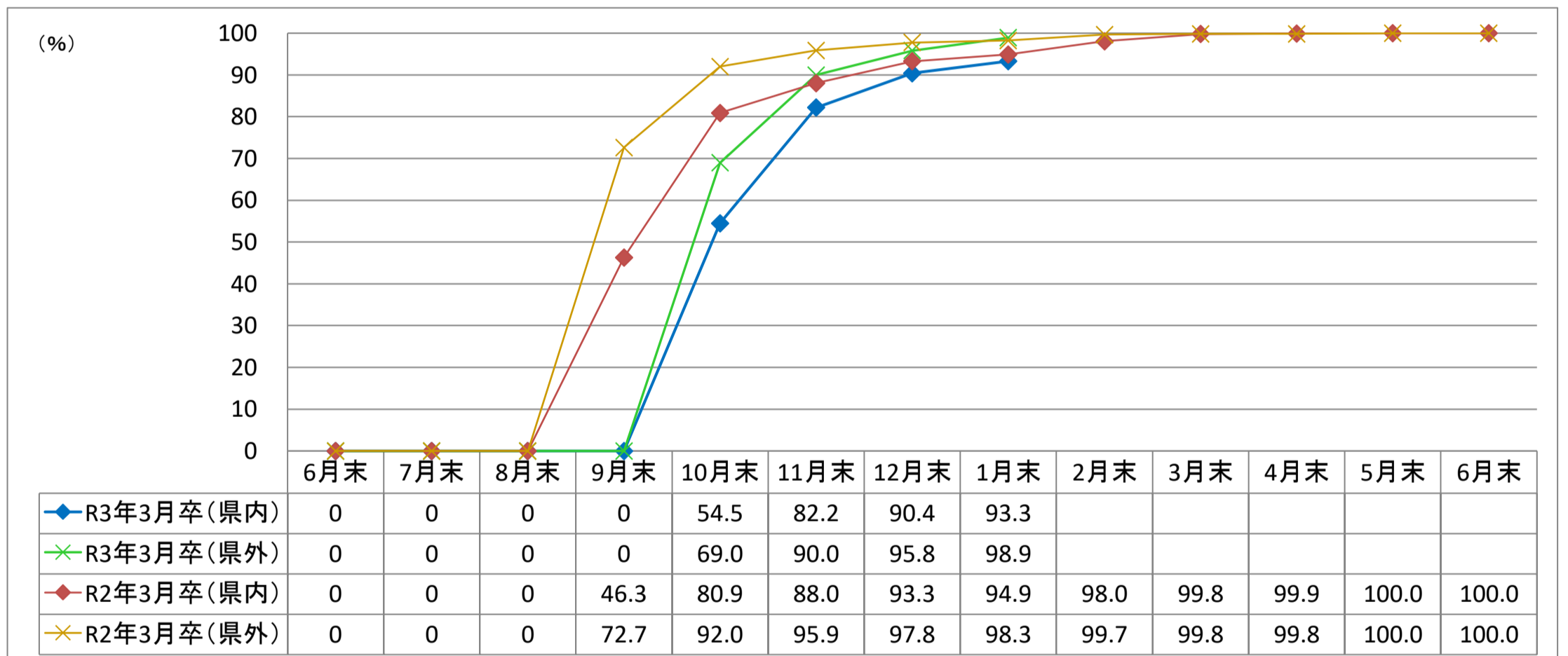


## 5.年度内の各種データ推移

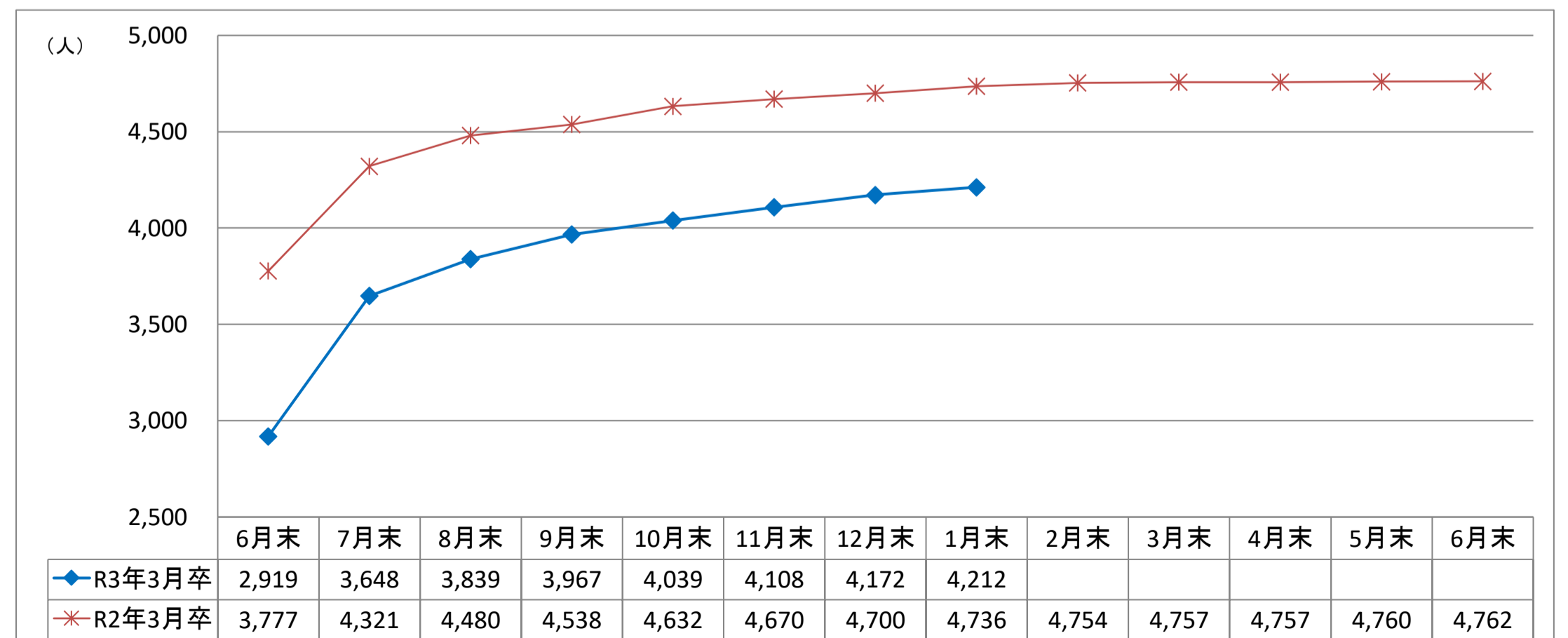
### (1) 内定者の推移



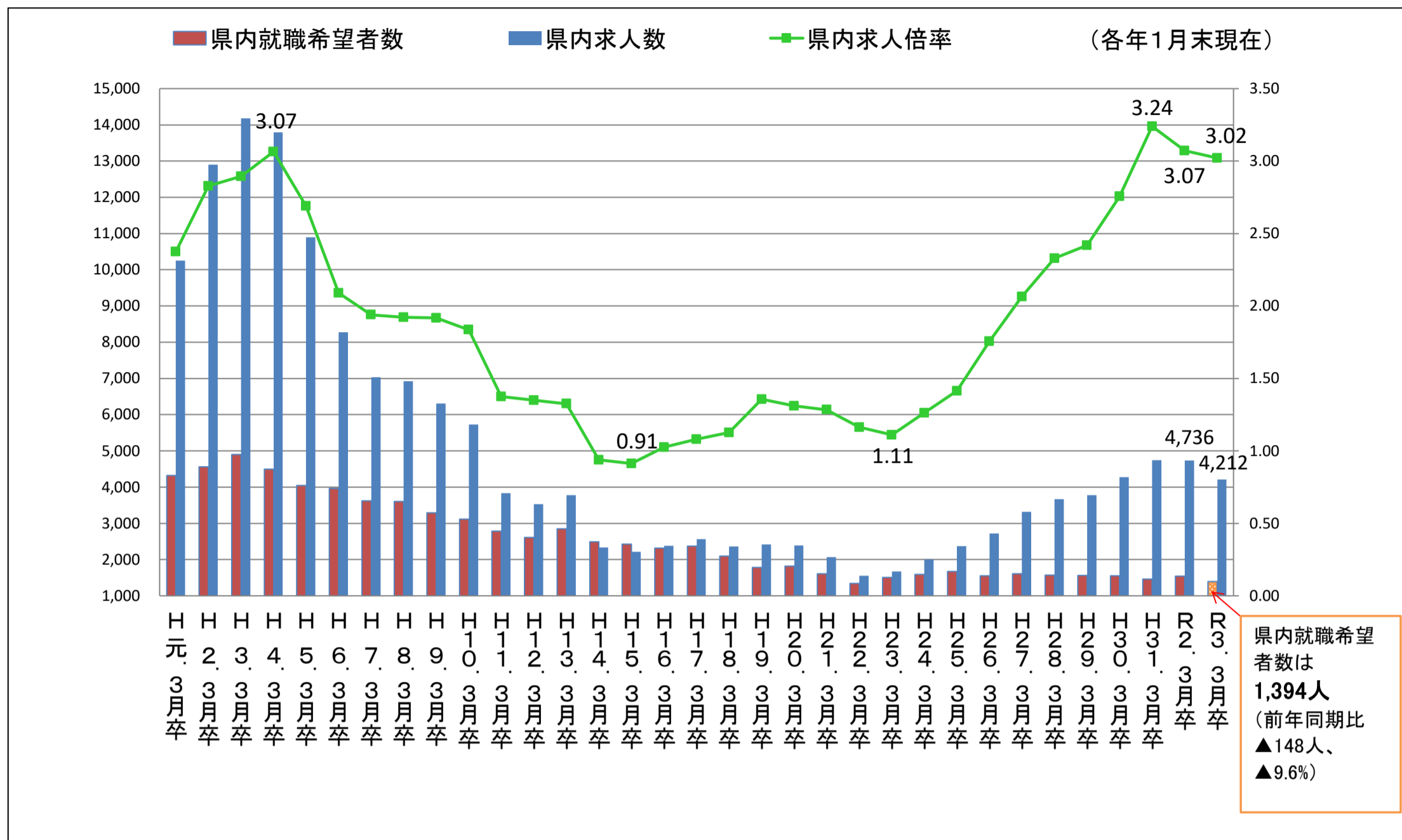
### (2) 内定率の推移



### (3) 求人数の推移

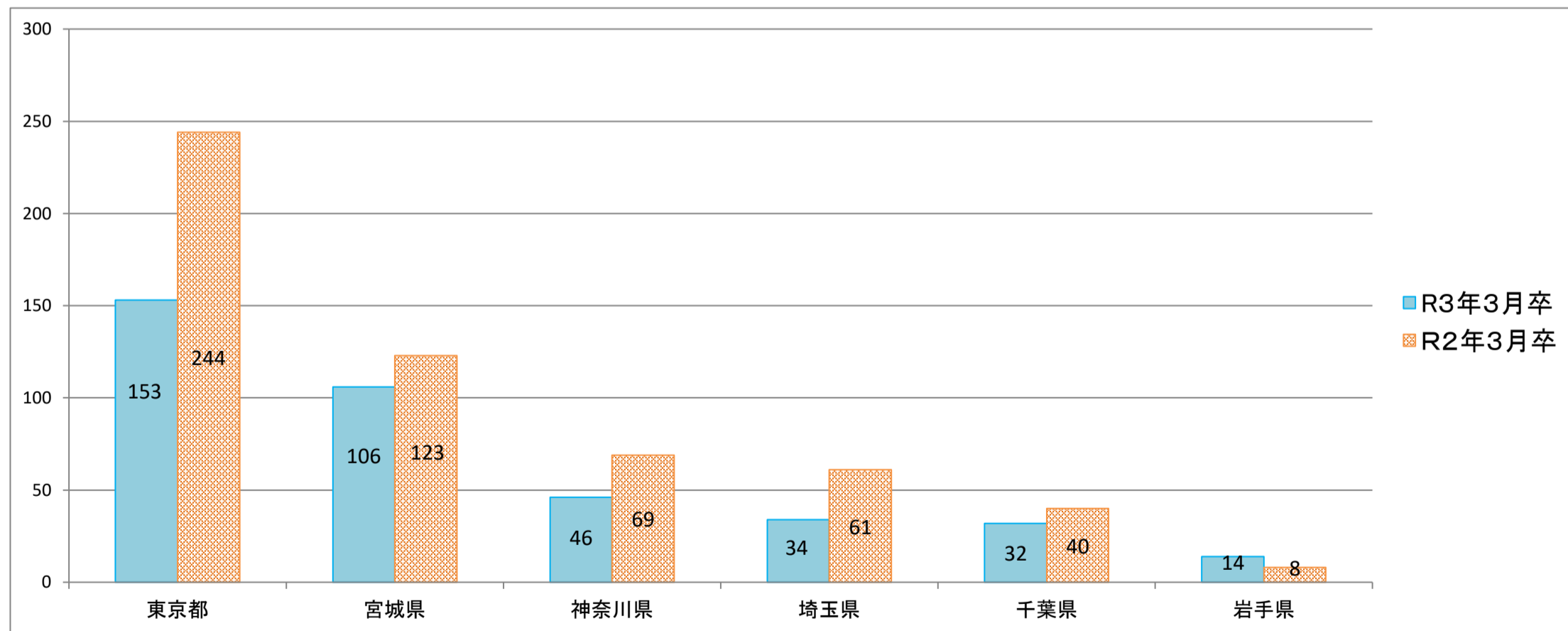


6.求職・求人の状況(各年1月末現在)



※ 昭和63年3月卒業者以前は7月1日求人受理開始  
 ※ 平成元年3月卒業者(H元. 3月卒)～平成29年3月卒業者(H29. 3月卒)は6月20日求人受理開始  
 ※ 平成30年3月卒業者(H30. 3月卒)以降は6月1日求人受理開始

7.県外就職内定者における主な就職先都道府県一覧



	東京都	宮城県	神奈川県	埼玉県	千葉県	岩手県
R3年3月卒	153	106	46	34	32	14
R2年3月卒	244	123	69	61	40	8

※ 下段は今年度の県外就職先上位6都道府県の昨年度実績。

# 令和3年3月新規高校卒業者職業紹介状況

## 付属資料

(令和3年1月)

秋田労働局職業安定部

職業安定課

# 新規高卒者 産業・職業別 県内求人受理状況

(令和3年1月末現在)

項目		事業所数			求人数		
		R3.3卒	R2.3卒	増減率(%)	R3.3卒	R2.3卒	増減率(%)
産業別	A・B 農・林・漁業 (01-04)	44	41	7.3	92	73	26.0
	C 鉱業・採石・砂利採取業 (05)	8	7	14.3	19	14	35.7
	D 建設業 (06-08)	396	387	2.3	1,057	1,011	4.5
	E 製造業 (09-32)	256	318	▲ 19.5	999	1,265	▲ 21.0
	F 電気・ガス・熱供給・水道業 (33-36)	2	5	▲ 60.0	9	15	▲ 40.0
	G 情報通信業 (37-41)	6	9	▲ 33.3	17	32	▲ 46.9
	H 運輸・郵便業 (42-49)	26	29	▲ 10.3	116	153	▲ 24.2
	I 卸売・小売業 (50-61)	141	169	▲ 16.6	546	597	▲ 8.5
	J 金融・保険業 (62-67)	6	7	▲ 14.3	23	22	4.5
	K 不動産・物品賃貸業 (68-70)	11	15	▲ 26.7	47	55	▲ 14.5
	M 宿泊・飲食サービス業 (75-77)	35	56	▲ 37.5	144	274	▲ 47.4
	P 医療, 福祉 (83-85)	186	191	▲ 2.6	544	547	▲ 0.5
	O 教育, 学習支援業 (81, 82)	2	5	▲ 60.0	3	7	▲ 57.1
	Q 複合サービス業 (86, 87)	19	20	▲ 5.0	78	107	▲ 27.1
	L, N, R サービス業 (71-74, 78-80, 88-96)	142	155	▲ 8.4	517	560	▲ 7.7
S, T 公務・その他 (97-99)	1	4	▲ 75.0	1	4	▲ 75.0	
職業別	A, B, C 管理, 専門・技術, 事務				848	893	▲ 5.0
	D 販売				411	458	▲ 10.3
	E サービス				736	934	▲ 21.2
	H, I, J, K 生産工程, 輸送・機械運転, 建設, 運搬等の職業				1,999	2,217	▲ 9.8
	(49~64) 生産工程の職業				1,189	1,429	▲ 16.8
	(65~68) 輸送の職業				50	46	8.7
	(69, 72) 定置・建設機械運転, 電気工事の職業				244	213	14.6
	(70, 71, 73~78) 建設・採掘・運搬等の職業				516	529	▲ 2.5
	上記以外の職業 (F, G)				218	234	▲ 6.8
合計		1,281	1,418	▲ 9.7	4,212	4,736	▲ 11.1

新規高卒者 安定所別 県内求人受理状況

(令和3年1月末現在)

		秋田	本荘	小計	能代	大館	鹿角	小計	大曲	横手	湯沢	小計	合計	
事業所数	R3.3卒	477	109	586	106	142	82	330	186	96	83	365	1,281	
	R2.3卒	549	108	657	107	164	86	357	208	103	93	404	1,418	
	増 %	▲ 13.1	0.9	▲ 10.8	▲ 0.9	▲ 13.4	▲ 4.7	▲ 7.6	▲ 10.6	▲ 6.8	▲ 10.8	▲ 9.7	▲ 9.7	
	減 所数	▲ 72	1	▲ 71	▲ 1	▲ 22	▲ 4	▲ 27	▲ 22	▲ 7	▲ 10	▲ 39	▲ 137	
求人数	R3.3卒	1,615	399	2,014	325	574	213	1,112	530	306	250	1,086	4,212	
	R2.3卒	1,820	437	2,257	324	632	246	1,202	608	348	321	1,277	4,736	
	増 %	▲ 11.3	▲ 8.7	▲ 10.8	0.3	▲ 9.2	▲ 13.4	▲ 7.5	▲ 12.8	▲ 12.1	▲ 22.1	▲ 15.0	▲ 11.1	
	減 人員	▲ 205	▲ 38	▲ 243	1	▲ 58	▲ 33	▲ 90	▲ 78	▲ 42	▲ 71	▲ 191	▲ 524	
主な産業	うち 建設業	R3.3卒	384	75	459	91	123	64	278	182	69	69	320	1,057
		R2.3卒	383	72	455	67	113	70	250	165	63	78	306	1,011
		増 %	0.3	4.2	0.9	35.8	8.8	▲ 8.6	11.2	10.3	9.5	▲ 11.5	4.6	4.5
		減 人員	1	3	4	24	10	▲ 6	28	17	6	▲ 9	14	46
	うち 製造業	R3.3卒	165	213	378	64	228	67	359	110	78	74	262	999
		R2.3卒	209	240	449	78	249	78	405	173	127	111	411	1,265
		増 %	▲ 21.1	▲ 11.3	▲ 15.8	▲ 17.9	▲ 8.4	▲ 14.1	▲ 11.4	▲ 36.4	▲ 38.6	▲ 33.3	▲ 36.3	▲ 21.0
		減 人員	▲ 44	▲ 27	▲ 71	▲ 14	▲ 21	▲ 11	▲ 46	▲ 63	▲ 49	▲ 37	▲ 149	▲ 266
	うち 卸売・小売業	R3.3卒	348	13	361	38	53	11	102	34	30	19	83	546
		R2.3卒	345	18	363	47	82	14	143	42	31	18	91	597
		増 %	0.9	▲ 27.8	▲ 0.6	▲ 19.1	▲ 35.4	▲ 21.4	▲ 28.7	▲ 19.0	▲ 3.2	5.6	▲ 8.8	▲ 8.5
		減 人員	3	▲ 5	▲ 2	▲ 9	▲ 29	▲ 3	▲ 41	▲ 8	▲ 1	1	▲ 8	▲ 51
	うち 宿泊・飲食サービス業	R3.3卒	64	1	65	0	17	25	42	27	4	6	37	144
		R2.3卒	121	5	126	1	31	25	57	52	21	18	91	274
		増 %	▲ 47.1	▲ 80.0	▲ 48.4	▲ 100.0	▲ 45.2	0.0	▲ 26.3	▲ 48.1	▲ 81.0	▲ 66.7	▲ 59.3	▲ 47.4
		減 人員	▲ 57	▲ 4	▲ 61	▲ 1	▲ 14	0	▲ 15	▲ 25	▲ 17	▲ 12	▲ 54	▲ 130
	うち 医療、福祉	R3.3卒	208	47	255	54	74	25	153	76	38	22	136	544
		R2.3卒	215	46	261	44	66	34	144	70	39	33	142	547
		増 %	▲ 3.3	2.2	▲ 2.3	22.7	12.1	▲ 26.5	6.3	8.6	▲ 2.6	▲ 33.3	▲ 4.2	▲ 0.5
		減 人員	▲ 7	1	▲ 6	10	8	▲ 9	9	6	▲ 1	▲ 11	▲ 6	▲ 3
	うち サービス業	R3.3卒	277	33	310	26	35	4	65	58	47	37	142	517
		R2.3卒	312	37	349	30	45	5	80	67	24	40	131	560
		増 %	▲ 11.2	▲ 10.8	▲ 11.2	▲ 13.3	▲ 22.2	▲ 20.0	▲ 18.8	▲ 13.4	95.8	▲ 7.5	8.4	▲ 7.7
		減 人員	▲ 35	▲ 4	▲ 39	▲ 4	▲ 10	▲ 1	▲ 15	▲ 9	23	▲ 3	11	▲ 43
主な職業	うち 管理 専門・技術 事務	R3.3卒	315	57	372	76	92	43	211	118	96	51	265	848
		R2.3卒	383	78	461	69	81	47	197	105	72	58	235	893
		増 %	▲ 17.8	▲ 26.9	▲ 19.3	10.1	13.6	▲ 8.5	7.1	12.4	33.3	▲ 12.1	12.8	▲ 5.0
		減 人員	▲ 68	▲ 21	▲ 89	7	11	▲ 4	14	13	24	▲ 7	30	▲ 45
	うち 販売	R3.3卒	264	5	269	36	31	7	74	33	23	12	68	411
		R2.3卒	252	11	263	33	77	7	117	34	24	20	78	458
		増 %	4.8	▲ 54.5	2.3	9.1	▲ 59.7	0.0	▲ 36.8	▲ 2.9	▲ 4.2	▲ 40.0	▲ 12.8	▲ 10.3
		減 人員	12	▲ 6	6	3	▲ 46	0	▲ 43	▲ 1	▲ 1	▲ 8	▲ 10	▲ 47
	うち サービス	R3.3卒	298	52	350	55	101	46	202	119	36	29	184	736
		R2.3卒	391	58	449	50	106	56	212	160	62	51	273	934
		増 %	▲ 23.8	▲ 10.3	▲ 22.0	10.0	▲ 4.7	▲ 17.9	▲ 4.7	▲ 25.6	▲ 41.9	▲ 43.1	▲ 32.6	▲ 21.2
		減 人員	▲ 93	▲ 6	▲ 99	5	▲ 5	▲ 10	▲ 10	▲ 41	▲ 26	▲ 22	▲ 89	▲ 198
	うち 生産工程の職業	R3.3卒	311	225	536	68	238	62	368	118	89	78	285	1,189
		R2.3卒	339	240	579	88	260	76	424	180	139	107	426	1,429
		増 %	▲ 8.3	▲ 6.3	▲ 7.4	▲ 22.7	▲ 8.5	▲ 18.4	▲ 13.2	▲ 34.4	▲ 36.0	▲ 27.1	▲ 33.1	▲ 16.8
		減 人員	▲ 28	▲ 15	▲ 43	▲ 20	▲ 22	▲ 14	▲ 56	▲ 62	▲ 50	▲ 29	▲ 141	▲ 240
	うち 建設・採掘・運搬等の職業	R3.3卒	234	36	270	30	36	33	99	80	28	39	147	516
		R2.3卒	261	32	293	26	36	38	100	64	31	41	136	529
		増 %	▲ 10.3	12.5	▲ 7.8	15.4	0.0	▲ 13.2	▲ 1.0	25.0	▲ 9.7	▲ 4.9	8.1	▲ 2.5
		減 人員	▲ 27	4	▲ 23	4	0	▲ 5	▲ 1	16	▲ 3	▲ 2	11	▲ 13

# 新規高卒者 就職内定・決定状況一覧（産業・職業別）

（令和3年1月末現在）

項目 産業・職業・規模別		県内就職内定・決定者数								
					うち男子			うち女子		
		R3.3卒	R2.3卒	増減(%)	R3.3卒	R2.3卒	増減(%)	R3.3卒	R2.3卒	増減(%)
産 業 別	A・B 農・林・漁業 (01-04)	20	22	▲ 9.1	11	15	▲ 26.7	9	7	28.6
	C 鉱業・採石・砂利採取業 (05)	8	12	▲ 33.3	8	11	▲ 27.3	0	1	▲100.0
	D 建設業 (06-08)	151	129	17.1	125	111	12.6	26	18	44.4
	E 製造業 (09-32)	495	636	▲ 22.2	325	434	▲ 25.1	170	202	▲ 15.8
	F 電気・ガス・熱供給・水道業 (33-36)	12	12	0.0	12	11	9.1	0	1	▲100.0
	G 情報通信業 (37-41)	6	6	0.0	4	3	33.3	2	3	▲ 33.3
	H 運輸・郵便業 (42-49)	43	53	▲ 18.9	35	40	▲ 12.5	8	13	▲ 38.5
	I 卸売・小売業 (50-61)	204	200	2.0	85	72	18.1	119	128	▲ 7.0
	J 金融・保険業 (62-67)	8	17	▲ 52.9	1	5	▲ 80.0	7	12	▲ 41.7
	K 不動産・物品賃貸業 (68-70)	5	11	▲ 54.5	3	7	▲ 57.1	2	4	▲ 50.0
	M 飲食店、宿泊業 (75-77)	34	66	▲ 48.5	14	22	▲ 36.4	20	44	▲ 54.5
	P 医療、福祉 (83-85)	111	104	6.7	48	30	60.0	63	74	▲ 14.9
	O 教育、学習支援業 (81, 82)	1	6	▲ 83.3	1	1	0.0	0	5	▲100.0
	Q 複合サービス業 (86, 87)	44	81	▲ 45.7	18	34	▲ 47.1	26	47	▲ 44.7
	L, N, R サービス業 (71-74, 78-80, 88-96)	157	104	51.0	79	46	71.7	78	58	34.5
S, T 公務・その他 (97-99)	2	4	▲ 50.0	1	3	▲ 66.7	1	1	0.0	
職 業 別	A, B, C 管理、専門・技術、事務	293	348	▲ 15.8	132	165	▲ 20.0	161	183	▲ 12.0
	D 販売	145	157	▲ 7.6	60	48	25.0	85	109	▲ 22.0
	E サービス	164	182	▲ 9.9	70	52	34.6	94	130	▲ 27.7
	H, I, J, K 生産工程、輸送・機械運転、建設、運搬等の職業	674	740	▲ 8.9	492	548	▲ 10.2	182	192	▲ 5.2
	(49~64) 生産工程の職業	517	615	▲ 15.9	362	437	▲ 17.2	155	178	▲ 12.9
	(65~68) 輸送の職業	21	22	▲ 4.5	17	18	▲ 5.6	4	4	0.0
	(69, 72) 定置・建設機械運転、電気工事の職業	44	24	83.3	43	23	87.0	1	1	0.0
	(70, 71, 73~78) 建設・採掘・運搬等の職業	92	79	16.5	70	70	0.0	22	9	144.4
	上記以外の職業（F, G）	25	36	▲ 30.6	16	32	▲ 50.0	9	4	125.0
合 計	1,301	1,463	▲ 11.1	770	845	▲ 8.9	531	618	▲ 14.1	



# 新規高卒者 就職内定・決定状況一覧（産業・職業別）

（令和3年1月末現在）

項目 産業・職業・規模別		県外就職内定・決定者数								
					うち男子			うち女子		
		R3.3卒	R2.3卒	増減(%)	R3.3卒	R2.3卒	増減(%)	R3.3卒	R2.3卒	増減(%)
産業別	A・B 農・林・漁業 (01-04)	3	3	0.0	1	3	▲ 66.7	2	0	—
	C 鉱業・採石・砂利採取業 (05)	2	5	▲ 60.0	2	5	▲ 60.0	0	0	0.0
	D 建設業 (06-08)	76	67	13.4	71	62	14.5	5	5	0.0
	E 製造業 (09-32)	146	196	▲ 25.5	95	147	▲ 35.4	51	49	4.1
	F 電気・ガス・熱供給・水道業 (33-36)	20	24	▲ 16.7	19	22	▲ 13.6	1	2	▲ 50.0
	G 情報通信業 (37-41)	17	24	▲ 29.2	15	20	▲ 25.0	2	4	▲ 50.0
	H 運輸・郵便業 (42-49)	28	56	▲ 50.0	22	45	▲ 51.1	6	11	▲ 45.5
	I 卸売・小売業 (50-61)	41	69	▲ 40.6	14	21	▲ 33.3	27	48	▲ 43.8
	J 金融・保険業 (62-67)	1	3	▲ 66.7	0	0	0.0	1	3	▲ 66.7
	K 不動産・物品賃貸業 (68-70)	1	8	▲ 87.5	1	2	▲ 50.0	0	6	▲ 100.0
	M 飲食店、宿泊業 (75-77)	33	68	▲ 51.5	17	17	0.0	16	51	▲ 68.6
	P 医療、福祉 (83-85)	21	20	5.0	2	2	0.0	19	18	5.6
	O 教育、学習支援業 (81, 82)	0	1	▲ 100.0	0	0	0.0	0	1	▲ 100.0
	Q 複合サービス業 (86, 87)	2	3	▲ 33.3	0	1	▲ 100.0	2	2	0.0
	L, N, R サービス業 (71-74, 78-80, 88-96)	53	73	▲ 27.4	32	46	▲ 30.4	21	27	▲ 22.2
S, T 公務・その他 (97-99)	0	1	▲ 100.0	0	0	0.0	0	1	▲ 100.0	
職業別	A, B, C 管理、専門・技術、事務	143	178	▲ 19.7	98	120	▲ 18.3	45	58	▲ 22.4
	D 販売	30	70	▲ 57.1	10	20	▲ 50.0	20	50	▲ 60.0
	E サービス	62	100	▲ 38.0	27	30	▲ 10.0	35	70	▲ 50.0
	H, I, J, K 生産工程、輸送・機械運転、建設、運搬等の職業	198	262	▲ 24.4	150	217	▲ 30.9	48	45	6.7
	(49~64) 生産工程の職業	125	169	▲ 26.0	89	139	▲ 36.0	36	30	20.0
	(65~68) 輸送の職業	10	18	▲ 44.4	7	14	▲ 50.0	3	4	▲ 25.0
	(69, 72) 定置・建設機械運転、電気工事の職業	29	29	0.0	26	26	0.0	3	3	0.0
	(70, 71, 73~78) 建設・採掘・運搬等の職業	34	46	▲ 26.1	28	38	▲ 26.3	6	8	▲ 25.0
	上記以外の職業 (F, G)	11	11	0.0	6	6	0.0	5	5	0.0
合計	444	621	▲ 28.5	291	393	▲ 26.0	153	228	▲ 32.9	

### 年度内の各種データ推移

項目		月														
		6月末	7月末	8月末	9月末	10月末	11月末	12月末	1月末	2月末	3月末	4月末	5月末	6月末		
県内	求人数	R3年3月卒	2,919	3,648	3,839	3,967	4,039	4,108	4,172	4,212						
		R2年3月卒	3,777	4,321	4,480	4,538	4,632	4,670	4,700	4,736	4,754	4,757	4,757	4,760	4,762	
	求職者数	R3年3月卒	1,355	1,355	1,355	1,317	1,350	1,386	1,390	1,394						
		R2年3月卒	1,531	1,531	1,531	1,518	1,515	1,535	1,531	1,542	1,534	1,524	1,524	1,523	1,523	
	内定(決定)者数	R3年3月卒	—	—	—	—	736	1,139	1,257	1,301						
		R2年3月卒	—	—	—	703	1,226	1,351	1,428	1,463	1,504	1,521	1,523	1,523	1,523	
	未内定(未決定)者数	R3年3月卒	1,355	1,355	1,355	1,317	614	247	133	93						
		R2年3月卒	1,531	1,531	1,531	815	289	184	103	79	30	3	1	0	0	
	内定(決定)率	R3年3月卒	—	—	—	—	54.5	82.2	90.4	93.3						
		R2年3月卒	—	—	—	46.3	80.9	88.0	93.3	94.9	98.0	99.8	99.9	100.0	100.0	
	県外	求職者数	R3年3月卒	573	573	573	496	477	460	456	449					
			R2年3月卒	663	663	663	640	623	627	628	632	630	633	634	633	633
内定(決定)者数		R3年3月卒	—	—	—	—	329	414	437	444						
		R2年3月卒	—	—	—	465	573	601	614	621	628	632	633	633	633	
未内定(未決定)者数		R3年3月卒	573	573	573	496	148	46	19	5						
		R2年3月卒	663	663	663	175	50	26	14	11	2	1	1	0	0	
内定(決定)率	R3年3月卒	—	—	—	—	69.0	90.0	95.8	98.9							
	R2年3月卒	—	—	—	72.7	92.0	95.9	97.8	98.3	99.7	99.8	99.8	100.0	100.0		
全体	求職者数	R3年3月卒	1,928	1,928	1,928	1,817	1,827	1,846	1,846	1,843						
		R2年3月卒	2,194	2,194	2,194	2,158	2,138	2,162	2,159	2,174	2,164	2,157	2,158	2,156	2,156	
	内定(決定)者数	R3年3月卒	—	—	—	—	1,065	1,553	1,694	1,745						
		R2年3月卒	—	—	—	1,168	1,799	1,952	2,042	2,084	2,132	2,153	2,156	2,156	2,156	
	未内定(未決定)者数	R3年3月卒	1,928	1,928	1,928	1,817	762	293	152	98						
		R2年3月卒	2,194	2,194	2,194	990	339	210	117	90	32	4	2	0	0	
	内定(決定)率	R3年3月卒	—	—	—	—	58.3	84.1	91.8	94.7						
		R2年3月卒	—	—	—	54.1	84.1	90.3	94.6	95.9	98.5	99.8	99.9	100.0	100.0	

# 新規高卒者 求職、就職内定・決定状況一覧（安定所別）

（令和3年1月末現在）

項目	求 職									内 定 ・ 決 定									未内定・未決定			② / ① 希望率 (%)	⑤ 県内就職率 (%)	⑤ / ② 県内就職 率	⑥ / ③ 県外就職 率	④ / ① 内定・就職 率	
	計 ①	男	女	県内 計 ②	男	女	県外 計 ③	男	女	計 ④	男	女	県内 計 ⑤	男	女	県外 計 ⑥	男	女	計	県内	県外						
秋田	R3・3卒	608	382	226	490	295	195	118	87	31	557	352	205	442	266	176	115	86	29	51	48	3	80.6	79.4	90.2	97.5	91.6
	R2・3卒	665	364	301	516	266	250	149	98	51	627	350	277	484	255	229	143	95	48	38	32	6	77.6	77.2	93.8	96.0	94.3
本荘	R3・3卒	245	159	86	197	126	71	48	33	15	236	154	82	188	121	67	48	33	15	9	9	0	80.4	79.7	95.4	100.0	96.3
	R2・3卒	305	198	107	224	146	78	81	52	29	296	194	102	215	142	73	81	52	29	9	9	0	73.4	72.6	96.0	100.0	97.0
中央	R3・3卒	853	541	312	687	421	266	166	120	46	793	506	287	630	387	243	163	119	44	60	57	3	80.5	79.4	91.7	98.2	93.0
	R2・3卒	970	562	408	740	412	328	230	150	80	923	544	379	699	397	302	224	147	77	47	41	6	76.3	75.7	94.5	97.4	95.2
	増減 (%)	▲12.1	▲3.7	▲23.5	▲7.2	2.2	▲18.9	▲27.8	▲20.0	▲42.5	▲14.1	▲7.0	▲24.3	▲9.9	▲2.5	▲19.5	▲27.2	▲19.0	▲42.9	27.7	39.0	▲50.0	(ホ*イント) 4.2	(ホ*イント) 3.7	(ホ*イント) ▲2.8	(ホ*イント) 0.8	(ホ*イント) ▲2.2
能代	R3・3卒	153	93	60	105	63	42	48	30	18	147	90	57	100	60	40	47	30	17	6	5	1	68.6	68.0	95.2	97.9	96.1
	R2・3卒	187	108	79	106	63	43	81	45	36	185	106	79	105	62	43	80	44	36	2	1	1	56.7	56.8	99.1	98.8	98.9
大館	R3・3卒	228	129	99	174	95	79	54	34	20	218	121	97	164	87	77	54	34	20	10	10	0	76.3	75.2	94.3	100.0	95.6
	R2・3卒	267	136	131	175	82	93	92	54	38	256	129	127	164	75	89	92	54	38	11	11	0	65.5	64.1	93.7	100.0	95.9
鹿角	R3・3卒	72	38	34	46	30	16	26	8	18	69	35	34	44	28	16	25	7	18	3	2	1	63.9	63.8	95.7	96.2	95.8
	R2・3卒	70	41	29	46	29	17	24	12	12	66	38	28	43	27	16	23	11	12	4	3	1	65.7	65.2	93.5	95.8	94.3
県北	R3・3卒	453	260	193	325	188	137	128	72	56	434	246	188	308	175	133	126	71	55	19	17	2	71.7	71.0	94.8	98.4	95.8
	R2・3卒	524	285	239	327	174	153	197	111	86	507	273	234	312	164	148	195	109	86	17	15	2	62.4	61.5	95.4	99.0	96.8
	増減 (%)	▲13.5	▲8.8	▲19.2	▲0.6	8.0	▲10.5	▲35.0	▲35.1	▲34.9	▲14.4	▲9.9	▲19.7	▲1.3	6.7	▲10.1	▲35.4	▲34.9	▲36.0	11.8	13.3	0.0	(ホ*イント) 9.3	(ホ*イント) 9.5	(ホ*イント) ▲0.6	(ホ*イント) ▲0.6	(ホ*イント) ▲1.0
大曲	R3・3卒	267	163	104	205	120	85	62	43	19	255	155	100	193	112	81	62	43	19	12	12	0	76.8	75.7	94.1	100.0	95.5
	R2・3卒	318	211	107	237	153	84	81	58	23	308	206	102	227	148	79	81	58	23	10	10	0	74.5	73.7	95.8	100.0	96.9
横手	R3・3卒	164	99	65	104	60	44	60	39	21	159	97	62	99	58	41	60	39	21	5	5	0	63.4	62.3	95.2	100.0	97.0
	R2・3卒	210	126	84	134	77	57	76	49	27	203	123	80	128	75	53	75	48	27	7	6	1	63.8	63.1	95.5	98.7	96.7
湯沢	R3・3卒	106	59	47	73	40	33	33	19	14	104	57	47	71	38	33	33	19	14	2	2	0	68.9	68.3	97.3	100.0	98.1
	R2・3卒	152	97	55	104	66	38	48	31	17	143	92	51	97	61	36	46	31	15	9	7	2	68.4	67.8	93.3	95.8	94.1
県南	R3・3卒	537	321	216	382	220	162	155	101	54	518	309	209	363	208	155	155	101	54	19	19	0	71.1	70.1	95.0	100.0	96.5
	R2・3卒	680	434	246	475	296	179	205	138	67	654	421	233	452	284	168	202	137	65	26	23	3	69.9	69.1	95.2	98.5	96.2
	増減 (%)	▲21.0	▲26.0	▲12.2	▲19.6	▲25.7	▲9.5	▲24.4	▲26.8	▲19.4	▲20.8	▲26.6	▲10.3	▲19.7	▲26.8	▲7.7	▲23.3	▲26.3	▲16.9	▲26.9	▲17.4	▲100.0	(ホ*イント) 1.2	(ホ*イント) 1.0	(ホ*イント) ▲0.2	(ホ*イント) 1.5	(ホ*イント) 0.3
R3年3月卒 合計		1,843	1,122	721	1,394	829	565	449	293	156	1,745	1,061	684	1,301	770	531	444	291	153	98	93	5	75.6	74.6	93.3	98.9	94.7
R2年3月卒 合計		2,174	1,281	893	1,542	882	660	632	399	233	2,084	1,238	846	1,463	845	618	621	393	228	90	79	11	70.9	70.2	94.9	98.3	95.9
増減	(人)	▲331	▲159	▲172	▲148	▲53	▲95	▲183	▲106	▲77	▲339	▲177	▲162	▲162	▲75	▲87	▲177	▲102	▲75	8	14	▲6					
	(%)	▲15.2	▲12.4	▲19.3	▲9.6	▲6.0	▲14.4	▲29.0	▲26.6	▲33.0	▲16.3	▲14.3	▲19.1	▲11.1	▲8.9	▲14.1	▲28.5	▲26.0	▲32.9	8.9	17.7	▲54.5	(ホ*イント) 4.7	(ホ*イント) 4.4	(ホ*イント) ▲1.6	(ホ*イント) 0.6	(ホ*イント) ▲1.2

## 求職・求人の状況(各年1月末現在)

卒業年	県内						県外				全体			
	就職希望者数(人)	求人数(人)	求人倍率(倍)	就職内定・決定者数(人)	就職未内定・未決定者数(人)	就職内定・決定率(%)	就職希望者数(人)	就職内定・決定者数(人)	就職未内定・未決定者数(人)	就職内定・決定率(%)	就職希望者数(人)	就職内定・決定者数(人)	就職未内定・未決定者数(人)	就職内定・決定率(%)
H元. 3月卒	4,320	10,257	2.37	4,010	310	92.8	2,898	2,851	47	98.4	7,218	6,861	357	95.1
H 2. 3月卒	4,561	12,899	2.83	4,408	153	96.6	2,595	2,566	29	98.9	7,156	6,974	182	97.5
H 3. 3月卒	4,898	14,176	2.89	4,759	139	97.2	2,601	2,578	23	99.1	7,499	7,337	162	97.8
H 4. 3月卒	4,499	13,793	3.07	4,285	214	95.2	2,510	2,475	35	98.6	7,009	6,760	249	96.4
H 5. 3月卒	4,049	10,892	2.69	3,690	359	91.1	2,167	2,095	72	96.7	6,216	5,785	431	93.1
H 6. 3月卒	3,958	8,274	2.09	3,622	336	91.5	1,742	1,711	31	98.2	5,700	5,333	367	93.6
H 7. 3月卒	3,625	7,030	1.94	3,340	285	92.1	1,491	1,464	27	98.2	5,116	4,804	312	93.9
H 8. 3月卒	3,606	6,928	1.92	3,157	449	87.5	1,250	1,191	59	95.3	4,856	4,348	508	89.5
H 9. 3月卒	3,288	6,307	1.92	2,961	327	90.1	1,179	1,140	39	96.7	4,467	4,101	366	91.8
H10. 3月卒	3,119	5,726	1.84	2,793	326	89.5	1,359	1,294	65	95.2	4,478	4,087	391	91.3
H11. 3月卒	2,789	3,835	1.38	2,246	543	80.5	1,234	1,134	100	91.9	4,023	3,380	643	84.0
H12. 3月卒	2,614	3,530	1.35	2,069	545	79.2	884	795	89	89.9	3,498	2,864	634	81.9
H13. 3月卒	2,847	3,774	1.33	2,355	492	82.7	912	860	52	94.3	3,759	3,215	544	85.5
H14. 3月卒	2,492	2,337	0.94	1,599	893	64.2	979	853	126	87.1	3,471	2,452	1,019	70.6
H15. 3月卒	2,429	2,217	0.91	1,454	975	59.9	942	844	98	89.6	3,371	2,298	1,073	68.2
H16. 3月卒	2,319	2,377	1.03	1,579	740	68.1	890	805	85	90.4	3,209	2,384	825	74.3
H17. 3月卒	2,369	2,562	1.08	1,866	503	78.8	923	869	54	94.1	3,292	2,735	557	83.1
H18. 3月卒	2,097	2,364	1.13	1,682	415	80.2	977	940	37	96.2	3,074	2,622	452	85.3
H19. 3月卒	1,780	2,413	1.36	1,491	289	83.8	1,182	1,155	27	97.7	2,962	2,646	316	89.3
H20. 3月卒	1,824	2,389	1.31	1,582	242	86.7	1,170	1,138	32	97.3	2,994	2,720	274	90.8
H21. 3月卒	1,608	2,065	1.28	1,356	252	84.3	1,285	1,259	26	98.0	2,893	2,615	278	90.4
H22. 3月卒	1,339	1,557	1.16	1,060	279	79.2	1,007	972	35	96.5	2,346	2,032	314	86.6
H23. 3月卒	1,511	1,677	1.11	1,278	233	84.6	924	884	40	95.7	2,435	2,162	273	88.8
H24. 3月卒	1,590	2,007	1.26	1,408	182	88.6	891	865	26	97.1	2,481	2,273	208	91.6
H25. 3月卒	1,675	2,370	1.41	1,463	212	87.3	850	828	22	97.4	2,525	2,291	234	90.7
H26. 3月卒	1,550	2,723	1.76	1,417	133	91.4	886	870	16	98.2	2,436	2,287	149	93.9
H27. 3月卒	1,608	3,319	2.06	1,504	104	93.5	791	784	7	99.1	2,399	2,288	111	95.4
H28. 3月卒	1,574	3,665	2.33	1,501	73	95.4	775	767	8	99.0	2,349	2,268	81	96.6
H29. 3月卒	1,561	3,777	2.42	1,485	76	95.1	800	794	6	99.3	2,361	2,279	82	96.5
H30. 3月卒	1,551	4,274	2.76	1,477	74	95.2	709	701	8	98.9	2,260	2,178	82	96.4
H31. 3月卒	1,463	4,740	3.24	1,388	75	94.9	702	697	5	99.3	2,165	2,085	80	96.3
R2. 3月卒	1,542	4,736	3.07	1,463	79	94.9	632	621	11	98.3	2,174	2,084	90	95.9
R3. 3月卒	1,394	4,212	3.02	1,301	93	93.3	449	444	5	98.9	1,843	1,745	98	94.7

※ 昭和63年3月卒業者以前は7月1日求人受理開始

※ 平成元年3月卒業者(H元. 3月卒)～平成29年3月卒業者(H29. 3月卒)は6月20日求人受理開始

※ 平成30年3月卒業者(H30. 3月卒)以降は6月1日求人受理開始

県内外への就職希望率・就職内定(決定)率の状況(各年1月末現在)

卒業年	県内				県外		
	就職希望者 全体に占める 県内就職希望割合 (最終値)(%)	就職内定・決定者 全体に占める 県内就職内定・決定割合 (最終値)(%)	【再掲】 (県内就職希望者の) 就職内定・決定率 (最終値)(%)	【再掲】 求人倍率 (最終値)(倍)	就職希望者 全体に占める 県外への就職希望割合 (最終値)(%)	就職内定・決定者 全体に占める 県外就職内定・決定割合 (最終値)(%)	【再掲】 (県外就職希望者の) 就職内定・決定率 (最終値)(%)
H元. 3月卒	59.9 (60.0)	58.4 (60.0)	92.8 (100.0)	2.37 (2.42)	40.1 (40.0)	41.6 (40.0)	98.4 (100.0)
H 2. 3月卒	63.7 (64.1)	63.2 (64.1)	96.6 (100.0)	2.83 (2.82)	36.3 (35.9)	36.8 (35.9)	98.9 (100.0)
H 3. 3月卒	65.3 (65.3)	64.9 (65.3)	97.2 (100.0)	2.89 (2.86)	34.7 (34.7)	35.1 (34.7)	99.1 (100.0)
H 4. 3月卒	64.2 (64.1)	63.4 (64.1)	95.2 (100.0)	3.07 (3.11)	35.8 (35.9)	36.6 (35.9)	98.6 (100.0)
H 5. 3月卒	65.1 (65.0)	63.8 (65.0)	91.1 (100.0)	2.69 (2.80)	34.9 (35.0)	36.2 (35.0)	96.7 (100.0)
H 6. 3月卒	69.4 (68.8)	67.9 (68.8)	91.5 (100.0)	2.09 (2.18)	30.6 (31.2)	32.1 (31.2)	98.2 (100.0)
H 7. 3月卒	70.9 (70.4)	69.5 (70.4)	92.1 (100.0)	1.94 (2.04)	29.1 (29.6)	30.5 (29.6)	98.2 (100.0)
H 8. 3月卒	74.3 (73.9)	72.6 (73.9)	87.5 (100.0)	1.92 (2.06)	25.7 (26.1)	27.4 (26.1)	95.3 (100.0)
H 9. 3月卒	73.6 (73.1)	72.2 (73.1)	90.1 (100.0)	1.92 (2.03)	26.4 (26.9)	27.8 (26.9)	96.7 (100.0)
H10. 3月卒	69.7 (69.3)	68.3 (69.3)	89.5 (100.0)	1.84 (1.95)	30.3 (30.7)	31.7 (30.7)	95.2 (100.0)
H11. 3月卒	69.3 (68.8)	66.4 (68.6)	80.5 (99.5)	1.38 (1.60)	30.7 (31.3)	33.6 (31.4)	91.9 (100.0)
H12. 3月卒	74.7 (74.6)	72.2 (74.4)	79.2 (98.3)	1.35 (1.58)	25.3 (25.4)	27.8 (25.6)	89.9 (99.4)
H13. 3月卒	75.7 (74.8)	73.3 (74.7)	82.7 (99.2)	1.33 (1.51)	24.3 (25.2)	26.7 (25.3)	94.3 (100.0)
H14. 3月卒	71.8 (71.0)	65.2 (70.4)	64.2 (95.8)	0.94 (1.27)	28.2 (29.0)	34.8 (29.6)	87.1 (98.8)
H15. 3月卒	72.1 (69.7)	63.3 (69.2)	59.9 (97.1)	0.91 (1.30)	27.9 (30.3)	36.7 (30.8)	89.6 (99.5)
H16. 3月卒	72.3 (70.5)	66.2 (70.4)	68.1 (99.0)	1.03 (1.35)	27.7 (29.5)	33.8 (29.6)	90.4 (99.8)
H17. 3月卒	72.0 (71.1)	68.2 (71.0)	78.8 (99.7)	1.08 (1.31)	28.0 (28.9)	31.8 (29.0)	94.1 (99.8)
H18. 3月卒	68.2 (67.1)	64.1 (67.0)	80.2 (99.7)	1.13 (1.37)	31.8 (32.9)	35.9 (33.0)	96.2 (100.0)
H19. 3月卒	60.1 (58.8)	56.3 (58.7)	83.8 (99.6)	1.36 (1.52)	39.9 (41.2)	43.7 (41.3)	97.7 (100.0)
H20. 3月卒	60.9 (59.6)	58.2 (59.5)	86.7 (99.8)	1.31 (1.46)	39.1 (40.4)	41.8 (40.5)	97.3 (100.0)
H21. 3月卒	55.6 (53.7)	51.9 (53.2)	84.3 (98.2)	1.28 (1.44)	44.4 (46.3)	48.1 (46.8)	98.0 (100.0)
H22. 3月卒	57.1 (56.2)	52.2 (55.8)	79.2 (98.2)	1.16 (1.35)	42.9 (43.8)	47.8 (44.2)	96.5 (99.6)
H23. 3月卒	62.1 (62.9)	59.1 (62.6)	84.6 (98.5)	1.11 (1.20)	37.9 (37.1)	40.9 (37.4)	95.7 (99.9)
H24. 3月卒	64.1 (63.7)	61.9 (63.6)	88.6 (99.8)	1.26 (1.36)	35.9 (36.3)	38.1 (36.4)	97.1 (99.9)
H25. 3月卒	66.3 (65.8)	63.9 (65.8)	87.3 (99.9)	1.41 (1.53)	33.7 (34.2)	36.1 (34.2)	97.4 (100.0)
H26. 3月卒	63.6 (63.4)	62.0 (63.3)	91.4 (99.7)	1.76 (1.84)	36.4 (36.6)	38.0 (36.7)	98.2 (100.0)
H27. 3月卒	67.0 (66.9)	65.7 (66.9)	93.5 (99.7)	2.06 (2.10)	33.0 (33.1)	34.3 (33.1)	99.1 (99.9)
H28. 3月卒	67.0 (66.7)	66.2 (66.7)	95.4 (100.0)	2.33 (2.38)	33.0 (33.3)	33.8 (33.3)	99.0 (100.0)
H29. 3月卒	66.1 (66.0)	65.2 (66.0)	95.1 (99.9)	2.42 (2.47)	33.9 (34.0)	34.8 (34.0)	99.3 (100.0)
H30. 3月卒	68.6 (68.5)	67.8 (68.5)	95.2 (100.0)	2.76 (2.80)	31.4 (31.5)	32.2 (31.5)	98.9 (100.0)
H31. 3月卒	67.6 (67.4)	66.6 (67.4)	94.9 (100.0)	3.24 (3.28)	32.4 (32.6)	33.4 (32.6)	99.3 (100.0)
R2. 3月卒	70.9 (70.6)	70.2 (70.6)	94.9 (100.0)	3.07 (3.13)	29.1 (29.4)	29.8 (29.4)	98.3 (100.0)
R3. 3月卒	75.6 ( - )	74.6 ( - )	93.3 ( - )	3.02 ( - )	24.4 ( - )	25.4 ( - )	98.9 ( - )

※「県内(外)就職希望者」とは全求職者における県内(外)求職者の割合

※「最終値」は該当する卒業年における最終調査(卒業後の6月末現在調査)における各項目の値

(例:卒業年「R2. 3月卒」における確定値は令和2年3月卒業者の令和2年6月末現在調査における各項目の値)