

秋田労働局発表
令和3年2月1日(月)

【照会先】
秋田労働局職業安定部職業安定課
課長 松岡 勇人
若年者対策係長 猪本 英亮
(電話)018(883)0006
【次回発表予定】
令和3年3月1日(月)

報道関係者 各位

令和3年3月新規高校卒業者職業紹介状況 [令和2年12月末現在]

秋田労働局では、令和2年12月末現在における、令和3年3月新規高校卒業者の求人・求職状況をとりとめました。

【概況】

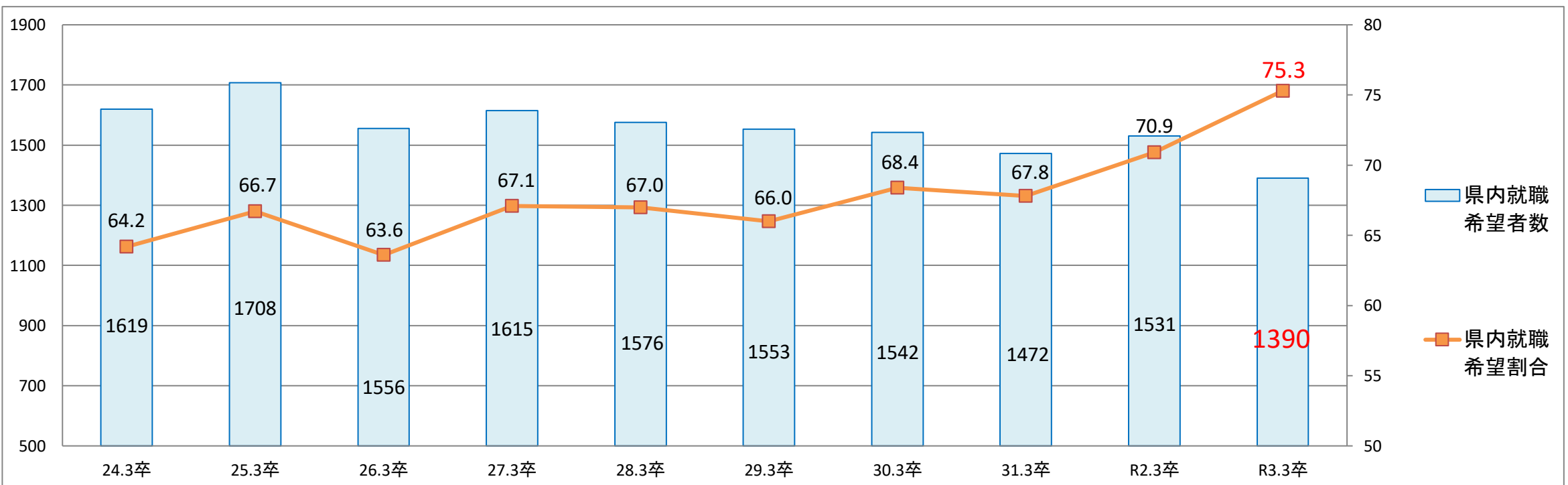
- ・就職内定率は91.8%(前年同期比▲2.8pt)、うち県内就職希望者の内定率は90.4%(前年同期比▲2.9pt)となった。
- (注)今年度の採用選考開始日等は1ヶ月後ろ倒しになっている。(例年の選考及び内定開始日は9月16日～、今年度の選考及び内定開始日は10月16日～)
- ・**県内就職希望率は統計以来2番目に高い75.3%となった。**

- **就職希望者数** 1,846人(前年同期比 ▲313人、▲14.5%)
うち**県内**就職希望者数 1,390人(同 ▲141人、▲9.2%) **県内就職希望割合 75.3%(同 +4.4pt)**
うち**県外**就職希望者数 456人(同 ▲172人、▲27.4%)
(参考)高校3年生の生徒数(卒業予定者) 7,729人(前年比 ▲459人、▲5.6%)

- **就職内定者数** 1,694人(前年同期比 ▲348人、▲17.0%) **就職内定率 91.8%(同 ▲2.8pt)**
うち**県内** 1,257人(同 ▲171人、▲12.0%) **うち県内就職希望者の内定率 90.4%(同 ▲2.9pt)**
うち**県外** 437人(同 ▲177人、▲28.8%) **うち県外就職希望者の内定率 95.8%(同 ▲2.0pt)**

- **就職未内定者数** 152人(前年同期比 +35人、+29.9%)
うち**県内** 133人(同 +30人、+29.1%)
うち**県外** 19人(同 +5人、+35.7%)

1. 県内就職希望割合と県内就職希望者数の推移 (※各年12月末現在)

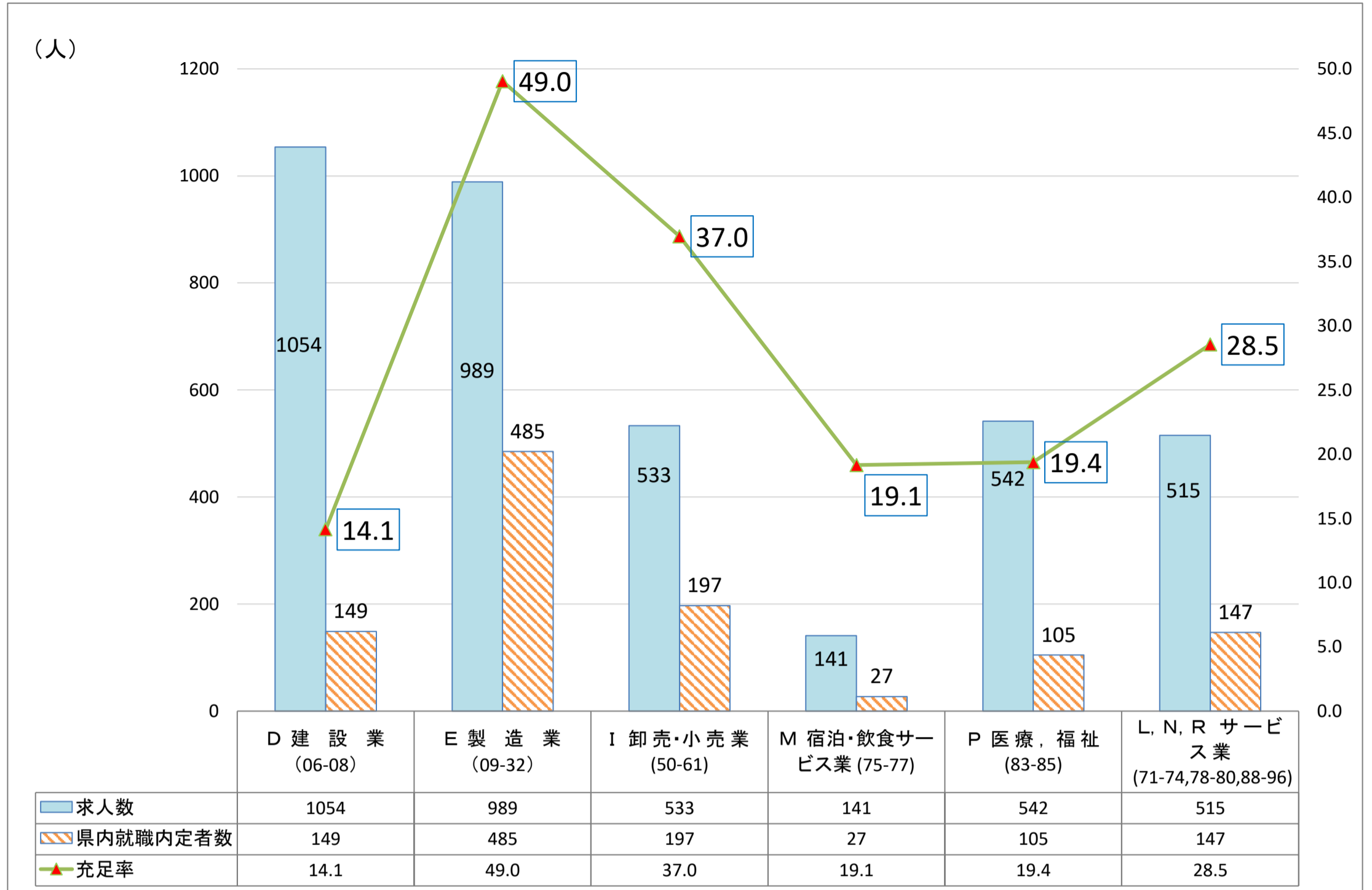


2. 求人・求職の状況

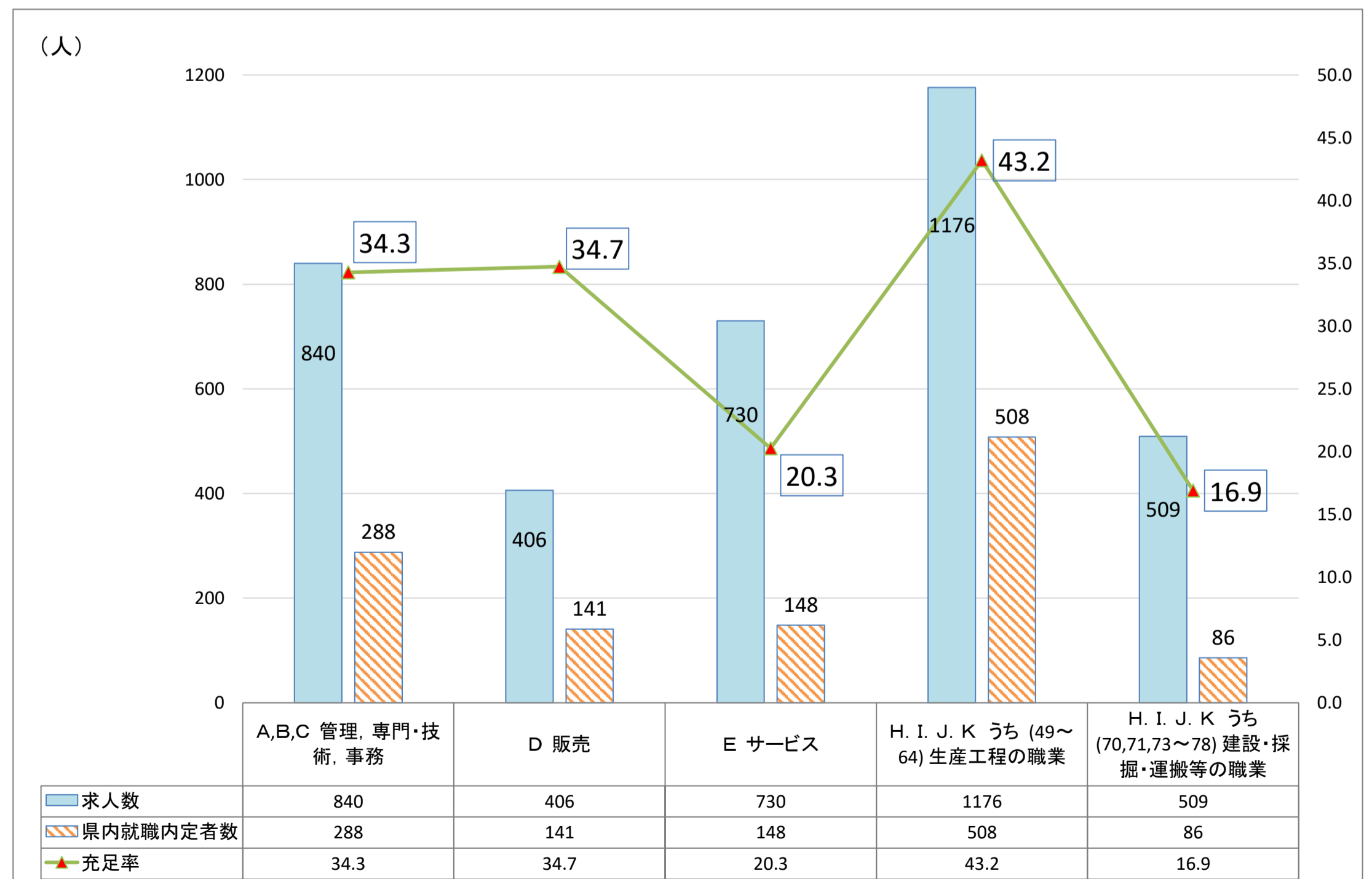
	就職希望者数(人)			内定者数(人)			県内就職希望者の内定率(%)	県内求人数(人)	県内求人倍率(%)	県内就職希望者における未内定者数(人)
	全体	うち県内	うち県外	全体	うち県内	うち県外				
R3年3月卒	1,846	1,390	456	1,694	1,257	437	90.4	4,172	3.00	133
R2年3月卒	2,159	1,531	628	2,042	1,428	614	93.3	4,700	3.07	103
増減(人)	▲ 313	▲ 141	▲ 172	▲ 348	▲ 171	▲ 177	▲ 2.9	▲ 528	▲ 0.07	30
対前年比(%・pt)	▲ 14.5	▲ 9.2	▲ 27.4	▲ 17.0	▲ 12.0	▲ 28.8		▲ 11.2		29.1

※当該調査は各ハローワークの集計であり、公務員・縁故就職が除外される点で、文部科学省調査とは範囲が異なる。

3.主な県内求人における内定・充足状況(主な産業別)

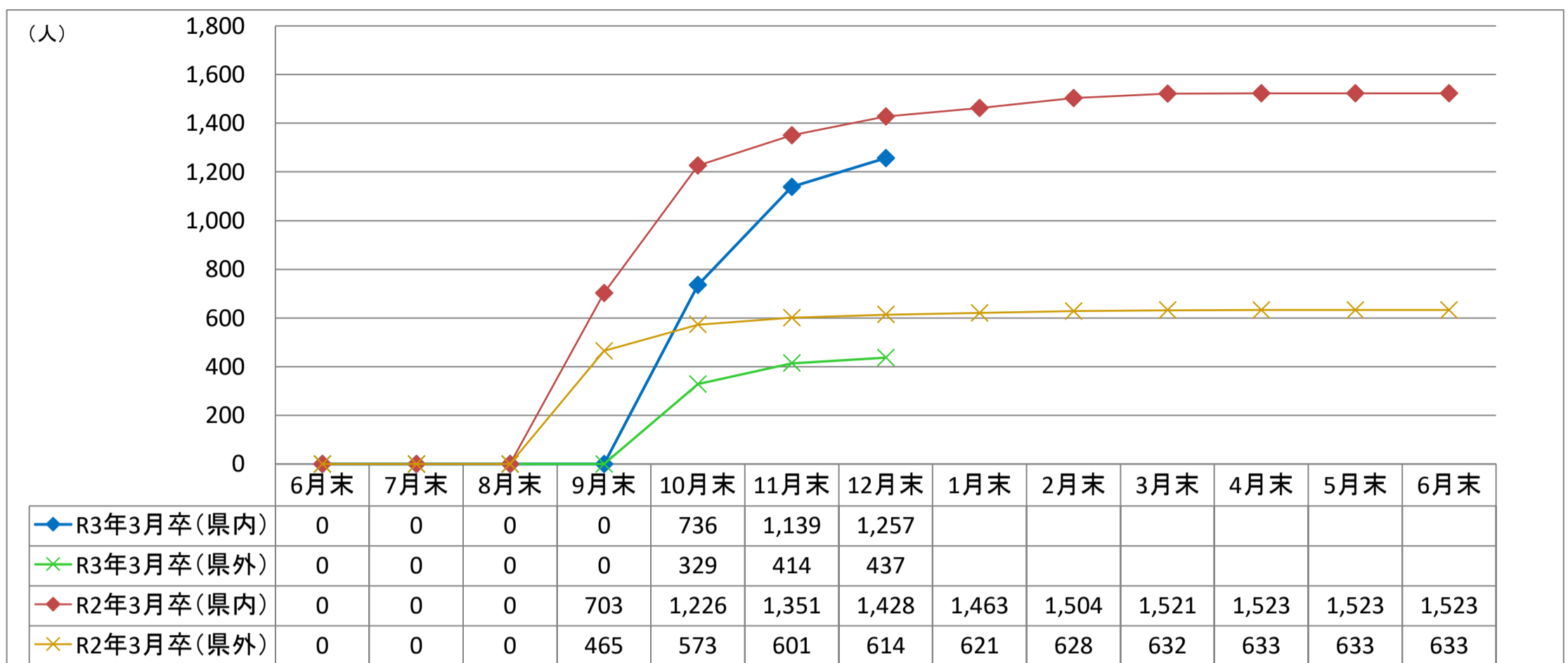


4.主な県内求人における決定・充足状況(主な職業別)

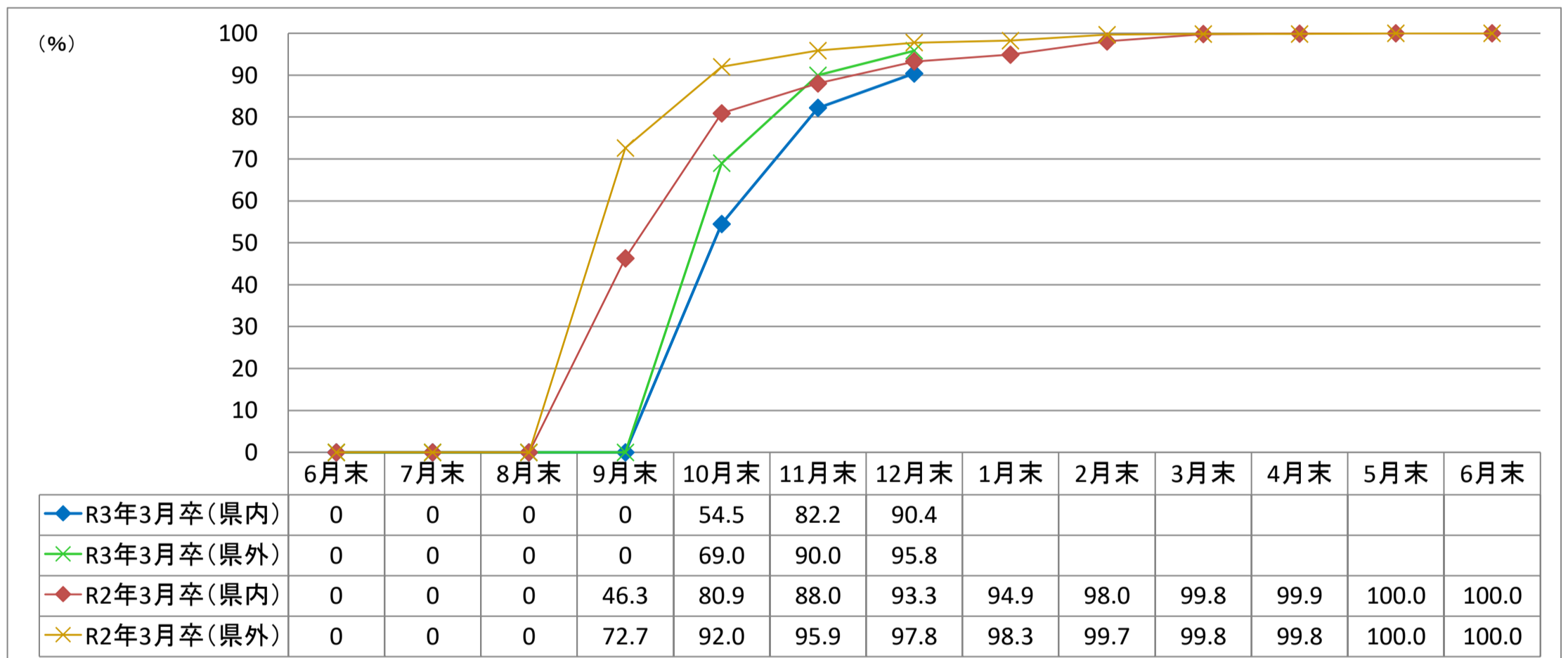


5.年度内の各種データ推移

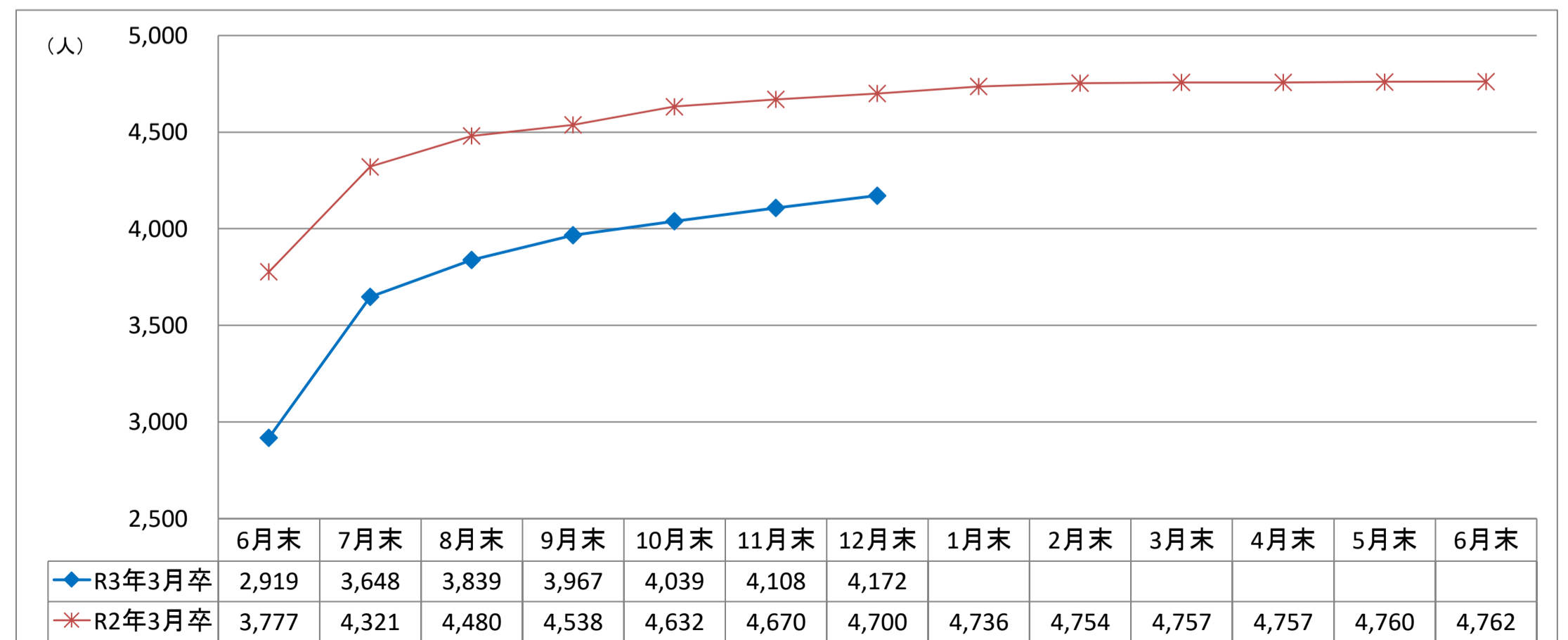
(1) 内定者の推移



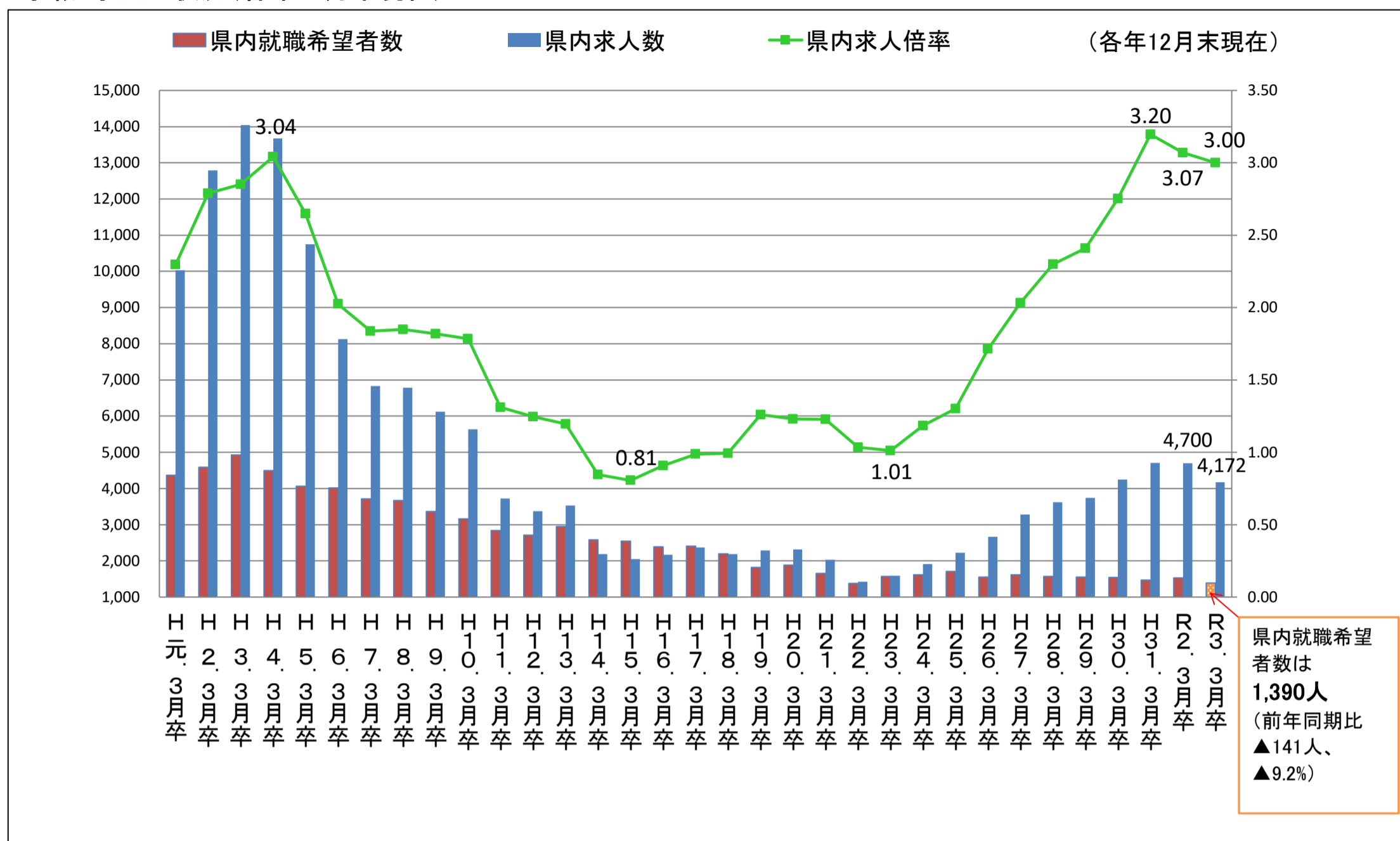
(2) 内定率の推移



(3) 求人数の推移

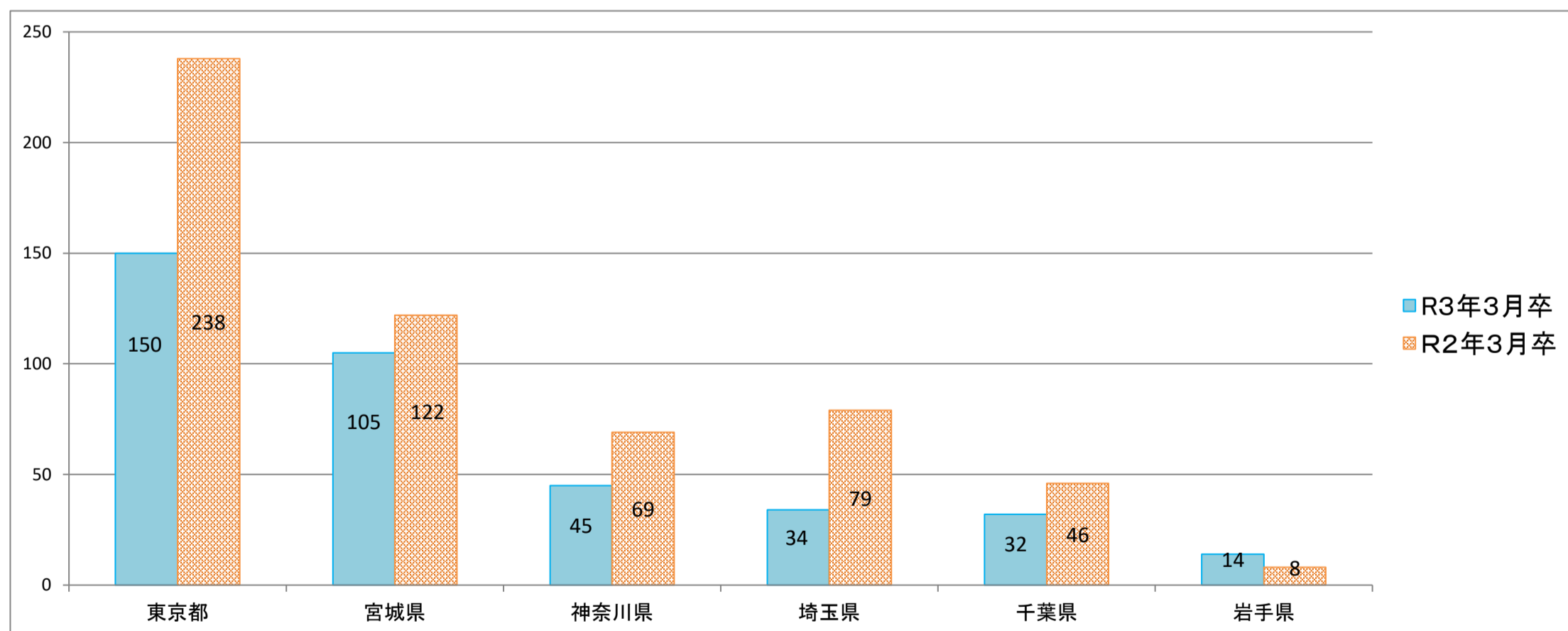


6. 求職・求人の状況(各年12月末現在)



※ 昭和63年3月卒業者以前は7月1日求人受理開始
 ※ 平成元年3月卒業者(H元. 3月卒)～平成29年3月卒業者(H29. 3月卒)は6月20日求人受理開始
 ※ 平成30年3月卒業者(H30. 3月卒)以降は6月1日求人受理開始

7. 県外就職内定者における主な就職先都道府県一覧



	東京都	宮城県	神奈川県	埼玉県	千葉県	岩手県
R3年3月卒	150	105	45	34	32	14
R2年3月卒	238	122	69	79	46	8

※ 下段は今年度の県外就職先上位6都道府県の昨年度実績。

令和3年3月新規高校卒業者職業紹介状況

付属資料

(令和2年12月)

秋田労働局職業安定部

職業安定課

新規高卒者 産業・職業別 県内求人受理状況

(令和2年12月末現在)

項目		事業所数			求人数		
		R3.3卒	R2.3卒	増減率(%)	R3.3卒	R2.3卒	増減率(%)
産業別	A・B 農・林・漁業 (01-04)	44	41	7.3	90	73	23.3
	C 鉱業・採石・砂利採取業 (05)	8	7	14.3	19	14	35.7
	D 建設業 (06-08)	394	386	2.1	1,054	1,010	4.4
	E 製造業 (09-32)	251	314	▲ 20.1	989	1,259	▲ 21.4
	F 電気・ガス・熱供給・水道業 (33-36)	2	5	▲ 60.0	9	15	▲ 40.0
	G 情報通信業 (37-41)	6	8	▲ 25.0	17	22	▲ 22.7
	H 運輸・郵便業 (42-49)	25	29	▲ 13.8	114	153	▲ 25.5
	I 卸売・小売業 (50-61)	135	166	▲ 18.7	533	592	▲ 10.0
	J 金融・保険業 (62-67)	6	7	▲ 14.3	20	22	▲ 9.1
	K 不動産・物品賃貸業 (68-70)	11	15	▲ 26.7	47	55	▲ 14.5
	M 宿泊・飲食サービス業 (75-77)	34	56	▲ 39.3	141	274	▲ 48.5
	P 医療, 福祉 (83-85)	186	188	▲ 1.1	542	541	0.2
	O 教育, 学習支援業 (81, 82)	2	5	▲ 60.0	3	7	▲ 57.1
	Q 複合サービス業 (86, 87)	19	19	0.0	78	104	▲ 25.0
	L, N, R サービス業 (71-74, 78-80, 88-96)	141	153	▲ 7.8	515	557	▲ 7.5
S, T 公務・その他 (97-99)	1	2	▲ 50.0	1	2	▲ 50.0	
職業別	A, B, C 管理, 専門・技術, 事務				840	887	▲ 5.3
	D 販売				406	456	▲ 11.0
	E サービス				730	928	▲ 21.3
	H, I, J, K 生産工程, 輸送・機械運転, 建設, 運搬等の職業				1,978	2,200	▲ 10.1
	(49~64) 生産工程の職業				1,176	1,414	▲ 16.8
	(65~68) 輸送の職業				50	46	8.7
	(69, 72) 定置・建設機械運転, 電気工事の職業				243	213	14.1
	(70, 71, 73~78) 建設・採掘・運搬等の職業				509	527	▲ 3.4
	上記以外の職業 (F, G)				218	229	▲ 4.8
合計		1,265	1,401	▲ 9.7	4,172	4,700	▲ 11.2

新規高卒者 安定所別 県内求人受理状況

(令和2年12月末現在)

		秋田	本荘	小計	能代	大館	鹿角	小計	大曲	横手	湯沢	小計	合計	
事業所数	R3.3卒	469	107	576	104	140	82	326	184	96	83	363	1,265	
	R2.3卒	537	107	644	107	161	86	354	207	103	93	403	1,401	
	増 %	▲ 12.7	0.0	▲ 10.6	▲ 2.8	▲ 13.0	▲ 4.7	▲ 7.9	▲ 11.1	▲ 6.8	▲ 10.8	▲ 9.9	▲ 9.7	
	減 所数	▲ 68	0	▲ 68	▲ 3	▲ 21	▲ 4	▲ 28	▲ 23	▲ 7	▲ 10	▲ 40	▲ 136	
求人数	R3.3卒	1,593	398	1,991	321	569	213	1,103	524	304	250	1,078	4,172	
	R2.3卒	1,794	436	2,230	324	626	246	1,196	605	348	321	1,274	4,700	
	増 %	▲ 11.2	▲ 8.7	▲ 10.7	▲ 0.9	▲ 9.1	▲ 13.4	▲ 7.8	▲ 13.4	▲ 12.6	▲ 22.1	▲ 15.4	▲ 11.2	
	減 人員	▲ 201	▲ 38	▲ 239	▲ 3	▲ 57	▲ 33	▲ 93	▲ 81	▲ 44	▲ 71	▲ 196	▲ 528	
主な産業	うち 建設業	R3.3卒	383	75	458	91	121	64	276	182	69	69	320	1,054
		R2.3卒	383	72	455	67	112	70	249	165	63	78	306	1,010
		増 %	0.0	4.2	0.7	35.8	8.0	▲ 8.6	10.8	10.3	9.5	▲ 11.5	4.6	4.4
		減 人員	0	3	3	24	9	▲ 6	27	17	6	▲ 9	14	44
	うち 製造業	R3.3卒	159	215	374	63	228	67	358	105	78	74	257	989
		R2.3卒	205	240	445	78	248	78	404	172	127	111	410	1,259
		増 %	▲ 22.4	▲ 10.4	▲ 16.0	▲ 19.2	▲ 8.1	▲ 14.1	▲ 11.4	▲ 39.0	▲ 38.6	▲ 33.3	▲ 37.3	▲ 21.4
		減 人員	▲ 46	▲ 25	▲ 71	▲ 15	▲ 20	▲ 11	▲ 46	▲ 67	▲ 49	▲ 37	▲ 153	▲ 270
	うち 卸売・小売業	R3.3卒	343	10	353	36	50	11	97	34	30	19	83	533
		R2.3卒	343	17	360	47	80	14	141	42	31	18	91	592
		増 %	0.0	▲ 41.2	▲ 1.9	▲ 23.4	▲ 37.5	▲ 21.4	▲ 31.2	▲ 19.0	▲ 3.2	5.6	▲ 8.8	▲ 10.0
		減 人員	0	▲ 7	▲ 7	▲ 11	▲ 30	▲ 3	▲ 44	▲ 8	▲ 1	1	▲ 8	▲ 59
うち 宿泊・飲食サービス業	R3.3卒	62	1	63	0	17	25	42	26	4	6	36	141	
	R2.3卒	121	5	126	1	31	25	57	52	21	18	91	274	
	増 %	▲ 48.8	▲ 80.0	▲ 50.0	▲ 100.0	▲ 45.2	0.0	▲ 26.3	▲ 50.0	▲ 81.0	▲ 66.7	▲ 60.4	▲ 48.5	
	減 人員	▲ 59	▲ 4	▲ 63	▲ 1	▲ 14	0	▲ 15	▲ 26	▲ 17	▲ 12	▲ 55	▲ 133	
うち 医療、福祉	R3.3卒	207	47	254	53	74	25	152	76	38	22	136	542	
	R2.3卒	213	46	259	44	64	34	142	68	39	33	140	541	
	増 %	▲ 2.8	2.2	▲ 1.9	20.5	15.6	▲ 26.5	7.0	11.8	▲ 2.6	▲ 33.3	▲ 2.9	0.2	
	減 人員	▲ 6	1	▲ 5	9	10	▲ 9	10	8	▲ 1	▲ 11	▲ 4	1	
うち サービス業	R3.3卒	275	33	308	26	35	4	65	58	47	37	142	515	
	R2.3卒	309	37	346	30	45	5	80	67	24	40	131	557	
	増 %	▲ 11.0	▲ 10.8	▲ 11.0	▲ 13.3	▲ 22.2	▲ 20.0	▲ 18.8	▲ 13.4	95.8	▲ 7.5	8.4	▲ 7.5	
	減 人員	▲ 34	▲ 4	▲ 38	▲ 4	▲ 10	▲ 1	▲ 15	▲ 9	23	▲ 3	11	▲ 42	
主な職業	うち 管理 専門・技術 事務	R3.3卒	311	57	368	74	92	43	209	118	94	51	263	840
		R2.3卒	378	78	456	69	80	47	196	105	72	58	235	887
		増 %	▲ 17.7	▲ 26.9	▲ 19.3	7.2	15.0	▲ 8.5	6.6	12.4	30.6	▲ 12.1	11.9	▲ 5.3
		減 人員	▲ 67	▲ 21	▲ 88	5	12	▲ 4	13	13	22	▲ 7	28	▲ 47
	うち 販売	R3.3卒	262	4	266	36	30	7	73	32	23	12	67	406
		R2.3卒	251	10	261	33	77	7	117	34	24	20	78	456
		増 %	4.4	▲ 60.0	1.9	9.1	▲ 61.0	0.0	▲ 37.6	▲ 5.9	▲ 4.2	▲ 40.0	▲ 14.1	▲ 11.0
		減 人員	11	▲ 6	5	3	▲ 47	0	▲ 44	▲ 2	▲ 1	▲ 8	▲ 11	▲ 50
	うち サービス	R3.3卒	294	51	345	54	101	46	201	119	36	29	184	730
		R2.3卒	389	58	447	50	105	56	211	157	62	51	270	928
		増 %	▲ 24.4	▲ 12.1	▲ 22.8	8.0	▲ 3.8	▲ 17.9	▲ 4.7	▲ 24.2	▲ 41.9	▲ 43.1	▲ 31.9	▲ 21.3
		減 人員	▲ 95	▲ 7	▲ 102	4	▲ 4	▲ 10	▲ 10	▲ 38	▲ 26	▲ 22	▲ 86	▲ 198
うち 生産工程の職業	R3.3卒	306	224	530	67	236	62	365	114	89	78	281	1,176	
	R2.3卒	325	240	565	88	259	76	423	180	139	107	426	1,414	
	増 %	▲ 5.8	▲ 6.7	▲ 6.2	▲ 23.9	▲ 8.9	▲ 18.4	▲ 13.7	▲ 36.7	▲ 36.0	▲ 27.1	▲ 34.0	▲ 16.8	
	減 人員	▲ 19	▲ 16	▲ 35	▲ 21	▲ 23	▲ 14	▲ 58	▲ 66	▲ 50	▲ 29	▲ 145	▲ 238	
うち 建設・採掘・運搬等の職業	R3.3卒	228	38	266	30	34	33	97	79	28	39	146	509	
	R2.3卒	260	32	292	26	35	38	99	64	31	41	136	527	
	増 %	▲ 12.3	18.8	▲ 8.9	15.4	▲ 2.9	▲ 13.2	▲ 2.0	23.4	▲ 9.7	▲ 4.9	7.4	▲ 3.4	
	減 人員	▲ 32	6	▲ 26	4	▲ 1	▲ 5	▲ 2	15	▲ 3	▲ 2	10	▲ 18	

新規高卒者 就職内定・決定状況一覧（産業・職業別）

（令和2年12月末現在）

項目 産業・職業・規模別		県内就職内定・決定者数								
					うち男子			うち女子		
		R3.3卒	R2.3卒	増減(%)	R3.3卒	R2.3卒	増減(%)	R3.3卒	R2.3卒	増減(%)
産 業 別	A・B 農・林・漁業 (01-04)	20	22	▲ 9.1	11	15	▲ 26.7	9	7	28.6
	C 鉱業・採石・砂利採取業 (05)	8	12	▲ 33.3	8	11	▲ 27.3	0	1	▲100.0
	D 建設業 (06-08)	149	127	17.3	124	109	13.8	25	18	38.9
	E 製造業 (09-32)	485	630	▲ 23.0	317	431	▲ 26.5	168	199	▲ 15.6
	F 電気・ガス・熱供給・水道業 (33-36)	12	12	0.0	12	11	9.1	0	1	▲100.0
	G 情報通信業 (37-41)	6	6	0.0	4	3	33.3	2	3	▲ 33.3
	H 運輸・郵便業 (42-49)	43	51	▲ 15.7	35	39	▲ 10.3	8	12	▲ 33.3
	I 卸売・小売業 (50-61)	197	193	2.1	80	67	19.4	117	126	▲ 7.1
	J 金融・保険業 (62-67)	8	16	▲ 50.0	1	5	▲ 80.0	7	11	▲ 36.4
	K 不動産・物品賃貸業 (68-70)	4	11	▲ 63.6	3	7	▲ 57.1	1	4	▲ 75.0
	M 飲食店、宿泊業 (75-77)	27	63	▲ 57.1	9	20	▲ 55.0	18	43	▲ 58.1
	P 医療、福祉 (83-85)	105	96	9.4	45	27	66.7	60	69	▲ 13.0
	O 教育、学習支援業 (81, 82)	1	6	▲ 83.3	1	1	0.0	0	5	▲100.0
	Q 複合サービス業 (86, 87)	44	80	▲ 45.0	18	33	▲ 45.5	26	47	▲ 44.7
	L, N, R サービス業 (71-74, 78-80, 88-96)	147	101	45.5	73	45	62.2	74	56	32.1
S, T 公務・その他 (97-99)	1	2	▲ 50.0	0	2	▲100.0	1	0	—	
職 業 別	A, B, C 管理、専門・技術、事務	288	339	▲ 15.0	132	163	▲ 19.0	156	176	▲ 11.4
	D 販売	141	155	▲ 9.0	56	48	16.7	85	107	▲ 20.6
	E サービス	148	173	▲ 14.5	60	47	27.7	88	126	▲ 30.2
	H, I, J, K 生産工程、輸送・機械運転、建設、運搬等の職業	658	727	▲ 9.5	480	538	▲ 10.8	178	189	▲ 5.8
	(49~64) 生産工程の職業	508	607	▲ 16.3	354	432	▲ 18.1	154	175	▲ 12.0
	(65~68) 輸送の職業	21	22	▲ 4.5	17	18	▲ 5.6	4	4	0.0
	(69, 72) 定置・建設機械運転、電気工事の職業	43	23	87.0	42	22	90.9	1	1	0.0
	(70, 71, 73~78) 建設・採掘・運搬等の職業	86	75	14.7	67	66	1.5	19	9	111.1
	上記以外の職業（F, G）	22	34	▲ 35.3	13	30	▲ 56.7	9	4	125.0
合 計	1,257	1,428	▲ 12.0	741	826	▲ 10.3	516	602	▲ 14.3	

新規高卒者 就職内定・決定状況一覧（産業・職業別）

（令和2年12月末現在）

項目 産業・職業・規模別		県外就職内定・決定者数								
					うち男子			うち女子		
		R3.3卒	R2.3卒	増減(%)	R3.3卒	R2.3卒	増減(%)	R3.3卒	R2.3卒	増減(%)
産業別	A・B 農・林・漁業 (01-04)	2	3	▲ 33.3	0	3	▲100.0	2	0	—
	C 鉱業・採石・砂利採取業 (05)	2	5	▲ 60.0	2	5	▲ 60.0	0	0	0.0
	D 建設業 (06-08)	76	67	13.4	71	62	14.5	5	5	0.0
	E 製造業 (09-32)	146	196	▲ 25.5	95	147	▲ 35.4	51	49	4.1
	F 電気・ガス・熱供給・水道業 (33-36)	20	24	▲ 16.7	19	22	▲ 13.6	1	2	▲ 50.0
	G 情報通信業 (37-41)	17	24	▲ 29.2	15	20	▲ 25.0	2	4	▲ 50.0
	H 運輸・郵便業 (42-49)	28	55	▲ 49.1	22	44	▲ 50.0	6	11	▲ 45.5
	I 卸売・小売業 (50-61)	40	69	▲ 42.0	14	21	▲ 33.3	26	48	▲ 45.8
	J 金融・保険業 (62-67)	1	3	▲ 66.7	0	0	0.0	1	3	▲ 66.7
	K 不動産・物品賃貸業 (68-70)	0	8	▲100.0	0	2	▲100.0	0	6	▲100.0
	M 飲食店、宿泊業 (75-77)	31	66	▲ 53.0	15	17	▲ 11.8	16	49	▲ 67.3
	P 医療、福祉 (83-85)	20	18	11.1	2	2	0.0	18	16	12.5
	O 教育、学習支援業 (81, 82)	0	1	▲100.0	0	0	0.0	0	1	▲100.0
	Q 複合サービス業 (86, 87)	2	3	▲ 33.3	0	1	▲100.0	2	2	0.0
	L, N, R サービス業 (71-74, 78-80, 88-96)	52	71	▲ 26.8	31	46	▲ 32.6	21	25	▲ 16.0
S, T 公務・その他 (97-99)	0	1	▲100.0	0	0	0.0	0	1	▲100.0	
職業別	A, B, C 管理、専門・技術、事務	142	177	▲ 19.8	97	120	▲ 19.2	45	57	▲ 21.1
	D 販売	29	70	▲ 58.6	9	20	▲ 55.0	20	50	▲ 60.0
	E サービス	59	96	▲ 38.5	25	30	▲ 16.7	34	66	▲ 48.5
	H, I, J, K 生産工程、輸送・機械運転、建設、運搬等の職業	197	261	▲ 24.5	150	216	▲ 30.6	47	45	4.4
	(49~64) 生産工程の職業	125	169	▲ 26.0	89	139	▲ 36.0	36	30	20.0
	(65~68) 輸送の職業	10	18	▲ 44.4	7	14	▲ 50.0	3	4	▲ 25.0
	(69, 72) 定置・建設機械運転、電気工事の職業	29	29	0.0	26	26	0.0	3	3	0.0
	(70, 71, 73~78) 建設・採掘・運搬等の職業	33	45	▲ 26.7	28	37	▲ 24.3	5	8	▲ 37.5
	上記以外の職業（F, G）	10	10	0.0	5	6	▲ 16.7	5	4	25.0
合計	437	614	▲ 28.8	286	392	▲ 27.0	151	222	▲ 32.0	

年度内の各種データ推移

項目		月													
		6月末	7月末	8月末	9月末	10月末	11月末	12月末	1月末	2月末	3月末	4月末	5月末	6月末	
県内	求人数	R3年3月卒	2,919	3,648	3,839	3,967	4,039	4,108	4,172						
		R2年3月卒	3,777	4,321	4,480	4,538	4,632	4,670	4,700	4,736	4,754	4,757	4,760	4,762	
	求職者数	R3年3月卒	1,355	1,355	1,355	1,317	1,350	1,386	1,390						
		R2年3月卒	1,531	1,531	1,531	1,518	1,515	1,535	1,531	1,542	1,534	1,524	1,524	1,523	1,523
	内定(決定)者数	R3年3月卒	—	—	—	—	736	1,139	1,257						
		R2年3月卒	—	—	—	703	1,226	1,351	1,428	1,463	1,504	1,521	1,523	1,523	1,523
	未内定(未決定)者数	R3年3月卒	1,355	1,355	1,355	1,317	614	247	133						
		R2年3月卒	1,531	1,531	1,531	815	289	184	103	79	30	3	1	0	0
	内定(決定)率	R3年3月卒	—	—	—	—	54.5	82.2	90.4						
		R2年3月卒	—	—	—	46.3	80.9	88.0	93.3	94.9	98.0	99.8	99.9	100.0	100.0
	県外	求職者数	R3年3月卒	573	573	573	496	477	460	456					
			R2年3月卒	663	663	663	640	623	627	628	632	630	633	634	633
内定(決定)者数		R3年3月卒	—	—	—	—	329	414	437						
		R2年3月卒	—	—	—	465	573	601	614	621	628	632	633	633	633
未内定(未決定)者数		R3年3月卒	573	573	573	496	148	46	19						
		R2年3月卒	663	663	663	175	50	26	14	11	2	1	1	0	0
内定(決定)率	R3年3月卒	—	—	—	—	69.0	90.0	95.8							
	R2年3月卒	—	—	—	72.7	92.0	95.9	97.8	98.3	99.7	99.8	99.8	100.0	100.0	
全体	求職者数	R3年3月卒	1,928	1,928	1,928	1,817	1,827	1,846	1,846						
		R2年3月卒	2,194	2,194	2,194	2,158	2,138	2,162	2,159	2,174	2,164	2,157	2,158	2,156	2,156
	内定(決定)者数	R3年3月卒	—	—	—	—	1,065	1,553	1,694						
		R2年3月卒	—	—	—	1,168	1,799	1,952	2,042	2,084	2,132	2,153	2,156	2,156	2,156
	未内定(未決定)者数	R3年3月卒	1,928	1,928	1,928	1,817	762	293	152						
		R2年3月卒	2,194	2,194	2,194	990	339	210	117	90	32	4	2	0	0
	内定(決定)率	R3年3月卒	—	—	—	—	58.3	84.1	91.8						
		R2年3月卒	—	—	—	54.1	84.1	90.3	94.6	95.9	98.5	99.8	99.9	100.0	100.0

求職・求人の状況(各年12月末現在)

卒業年	県内						県外				全体			
	就職希望者数(人)	求人数(人)	求人倍率(倍)	就職内定・決定者数(人)	就職未内定・未決定者数(人)	就職内定・決定率(%)	就職希望者数(人)	就職内定・決定者数(人)	就職未内定・未決定者数(人)	就職内定・決定率(%)	就職希望者数(人)	就職内定・決定者数(人)	就職未内定・未決定者数(人)	就職内定・決定率(%)
H元. 3月卒	4,367	10,029	2.30	3,831	536	87.7	2,920	2,812	108	96.3	7,287	6,643	644	91.2
H 2. 3月卒	4,588	12,792	2.79	4,276	312	93.2	2,611	2,541	70	97.3	7,199	6,817	382	94.7
H 3. 3月卒	4,925	14,044	2.85	4,614	311	93.7	2,591	2,536	55	97.9	7,516	7,150	366	95.1
H 4. 3月卒	4,496	13,678	3.04	4,152	344	92.3	2,508	2,439	69	97.2	7,004	6,591	413	94.1
H 5. 3月卒	4,059	10,748	2.65	3,563	496	87.8	2,163	2,067	96	95.6	6,222	5,630	592	90.5
H 6. 3月卒	4,013	8,124	2.02	3,441	572	85.7	1,772	1,692	80	95.5	5,785	5,133	652	88.7
H 7. 3月卒	3,718	6,828	1.84	3,159	559	85.0	1,513	1,436	77	94.9	5,231	4,595	636	87.8
H 8. 3月卒	3,668	6,782	1.85	3,027	641	82.5	1,267	1,163	104	91.8	4,935	4,190	745	84.9
H 9. 3月卒	3,365	6,122	1.82	2,795	570	83.1	1,212	1,118	94	92.2	4,577	3,913	664	85.5
H10. 3月卒	3,161	5,637	1.78	2,659	502	84.1	1,366	1,270	96	93.0	4,527	3,929	598	86.8
H11. 3月卒	2,845	3,726	1.31	2,069	776	72.7	1,285	1,109	176	86.3	4,130	3,178	952	76.9
H12. 3月卒	2,708	3,374	1.25	1,913	795	70.6	907	770	137	84.9	3,615	2,683	932	74.2
H13. 3月卒	2,950	3,528	1.20	2,188	762	74.2	937	836	101	89.2	3,887	3,024	863	77.8
H14. 3月卒	2,581	2,186	0.85	1,451	1,130	56.2	1,015	828	187	81.6	3,596	2,279	1,317	63.4
H15. 3月卒	2,542	2,048	0.81	1,315	1,227	51.7	983	824	159	83.8	3,525	2,139	1,386	60.7
H16. 3月卒	2,390	2,170	0.91	1,382	1,008	57.8	902	780	122	86.5	3,292	2,162	1,130	65.7
H17. 3月卒	2,405	2,375	0.99	1,632	773	67.9	926	845	81	91.3	3,331	2,477	854	74.4
H18. 3月卒	2,200	2,187	0.99	1,534	666	69.7	972	908	64	93.4	3,172	2,442	730	77.0
H19. 3月卒	1,817	2,291	1.26	1,388	429	76.4	1,186	1,127	59	95.0	3,003	2,515	488	83.7
H20. 3月卒	1,883	2,315	1.23	1,498	385	79.6	1,162	1,112	50	95.7	3,045	2,610	435	85.7
H21. 3月卒	1,653	2,028	1.23	1,299	354	78.6	1,287	1,237	50	96.1	2,940	2,536	404	86.3
H22. 3月卒	1,377	1,425	1.03	972	405	70.6	1,015	960	55	94.6	2,392	1,932	460	80.8
H23. 3月卒	1,567	1,586	1.01	1,200	367	76.6	932	869	63	93.2	2,499	2,069	430	82.8
H24. 3月卒	1,619	1,916	1.18	1,323	296	81.7	901	858	43	95.2	2,520	2,181	339	86.5
H25. 3月卒	1,708	2,222	1.30	1,402	306	82.1	854	817	37	95.7	2,562	2,219	343	86.6
H26. 3月卒	1,556	2,667	1.71	1,372	184	88.2	890	863	27	97.0	2,446	2,235	211	91.4
H27. 3月卒	1,615	3,281	2.03	1,461	154	90.5	793	781	12	98.5	2,408	2,242	166	93.1
H28. 3月卒	1,576	3,624	2.30	1,459	117	92.6	775	761	14	98.2	2,351	2,220	131	94.4
H29. 3月卒	1,553	3,742	2.41	1,445	108	93.0	800	789	11	98.6	2,353	2,234	119	94.9
H30. 3月卒	1,542	4,245	2.75	1,454	88	94.3	712	698	14	98.0	2,254	2,152	102	95.5
H31. 3月卒	1,472	4,705	3.20	1,354	118	92.0	699	692	7	99.0	2,171	2,046	125	94.2
R2. 3月卒	1,531	4,700	3.07	1,428	103	93.3	628	614	14	97.8	2,159	2,042	117	94.6
R3. 3月卒	1,390	4,172	3.00	1,257	133	90.4	456	437	19	95.8	1,846	1,694	152	91.8

※ 昭和63年3月卒業者以前は7月1日求人受理開始

※ 平成元年3月卒業者(H元. 3月卒)～平成29年3月卒業者(H29. 3月卒)は6月20日求人受理開始

※ 平成30年3月卒業者(H30. 3月卒)以降は6月1日求人受理開始

県内外への就職希望率・就職内定(決定)率の状況(各年12月末現在)

卒業年	県内				県外		
	就職希望者 全体に占める 県内就職希望割合 (最終値)(%)	就職内定・決定者 全体に占める 県内就職内定・決定割合 (最終値)(%)	【再掲】 (県内就職希望者の) 就職内定・決定率 (最終値)(%)	【再掲】 求人倍率 (最終値)(倍)	就職希望者 全体に占める 県外への就職希望割合 (最終値)(%)	就職内定・決定者 全体に占める 県外就職内定・決定割合 (最終値)(%)	【再掲】 (県外就職希望者の) 就職内定・決定率 (最終値)(%)
H元. 3月卒	59.9 (60.0)	57.7 (60.0)	87.7 (100.0)	2.30 (2.42)	40.1 (40.0)	42.3 (40.0)	96.3 (100.0)
H 2. 3月卒	63.7 (64.1)	62.7 (64.1)	93.2 (100.0)	2.79 (2.82)	36.3 (35.9)	37.3 (35.9)	97.3 (100.0)
H 3. 3月卒	65.5 (65.3)	64.5 (65.3)	93.7 (100.0)	2.85 (2.86)	34.5 (34.7)	35.5 (34.7)	97.9 (100.0)
H 4. 3月卒	64.2 (64.1)	63.0 (64.1)	92.3 (100.0)	3.04 (3.11)	35.8 (35.9)	37.0 (35.9)	97.2 (100.0)
H 5. 3月卒	65.2 (65.0)	63.3 (65.0)	87.8 (100.0)	2.65 (2.80)	34.8 (35.0)	36.7 (35.0)	95.6 (100.0)
H 6. 3月卒	69.4 (68.8)	67.0 (68.8)	85.7 (100.0)	2.02 (2.18)	30.6 (31.2)	33.0 (31.2)	95.5 (100.0)
H 7. 3月卒	71.1 (70.4)	68.7 (70.4)	85.0 (100.0)	1.84 (2.04)	28.9 (29.6)	31.3 (29.6)	94.9 (100.0)
H 8. 3月卒	74.3 (73.9)	72.2 (73.9)	82.5 (100.0)	1.85 (2.06)	25.7 (26.1)	27.8 (26.1)	91.8 (100.0)
H 9. 3月卒	73.5 (73.1)	71.4 (73.1)	83.1 (100.0)	1.82 (2.03)	26.5 (26.9)	28.6 (26.9)	92.2 (100.0)
H10. 3月卒	69.8 (69.3)	67.7 (69.3)	84.1 (100.0)	1.78 (1.95)	30.2 (30.7)	32.3 (30.7)	93.0 (100.0)
H11. 3月卒	68.9 (68.8)	65.1 (68.6)	72.7 (99.5)	1.31 (1.60)	31.1 (31.3)	34.9 (31.4)	86.3 (100.0)
H12. 3月卒	74.9 (74.6)	71.3 (74.4)	70.6 (98.3)	1.25 (1.58)	25.1 (25.4)	28.7 (25.6)	84.9 (99.4)
H13. 3月卒	75.9 (74.8)	72.4 (74.7)	74.2 (99.2)	1.20 (1.51)	24.1 (25.2)	27.6 (25.3)	89.2 (100.0)
H14. 3月卒	71.8 (71.0)	63.7 (70.4)	56.2 (95.8)	0.85 (1.27)	28.2 (29.0)	36.3 (29.6)	81.6 (98.8)
H15. 3月卒	72.1 (69.7)	61.5 (69.2)	51.7 (97.1)	0.81 (1.30)	27.9 (30.3)	38.5 (30.8)	83.8 (99.5)
H16. 3月卒	72.6 (70.5)	63.9 (70.4)	57.8 (99.0)	0.91 (1.35)	27.4 (29.5)	36.1 (29.6)	86.5 (99.8)
H17. 3月卒	72.2 (71.1)	65.9 (71.0)	67.9 (99.7)	0.99 (1.31)	27.8 (28.9)	34.1 (29.0)	91.3 (99.8)
H18. 3月卒	69.4 (67.1)	62.8 (67.0)	69.7 (99.7)	0.99 (1.37)	30.6 (32.9)	37.2 (33.0)	93.4 (100.0)
H19. 3月卒	60.5 (58.8)	55.2 (58.7)	76.4 (99.6)	1.26 (1.52)	39.5 (41.2)	44.8 (41.3)	95.0 (100.0)
H20. 3月卒	61.8 (59.6)	57.4 (59.5)	79.6 (99.8)	1.23 (1.46)	38.2 (40.4)	42.6 (40.5)	95.7 (100.0)
H21. 3月卒	56.2 (53.7)	51.2 (53.2)	78.6 (98.2)	1.23 (1.44)	43.8 (46.3)	48.8 (46.8)	96.1 (100.0)
H22. 3月卒	57.6 (56.2)	50.3 (55.8)	70.6 (98.2)	1.03 (1.35)	42.4 (43.8)	49.7 (44.2)	94.6 (99.6)
H23. 3月卒	62.7 (62.9)	58.0 (62.6)	76.6 (98.5)	1.01 (1.20)	37.3 (37.1)	42.0 (37.4)	93.2 (99.9)
H24. 3月卒	64.2 (63.7)	60.7 (63.6)	81.7 (99.8)	1.18 (1.36)	35.8 (36.3)	39.3 (36.4)	95.2 (99.9)
H25. 3月卒	66.7 (65.8)	63.2 (65.8)	82.1 (99.9)	1.30 (1.53)	33.3 (34.2)	36.8 (34.2)	95.7 (100.0)
H26. 3月卒	63.6 (63.4)	61.4 (63.3)	88.2 (99.7)	1.71 (1.84)	36.4 (36.6)	38.6 (36.7)	97.0 (100.0)
H27. 3月卒	67.1 (66.9)	65.2 (66.9)	90.5 (99.7)	2.03 (2.10)	32.9 (33.1)	34.8 (33.1)	98.5 (99.9)
H28. 3月卒	67.0 (66.7)	65.7 (66.7)	92.6 (100.0)	2.30 (2.38)	33.0 (33.3)	34.3 (33.3)	98.2 (100.0)
H29. 3月卒	66.0 (66.0)	64.7 (66.0)	93.0 (99.9)	2.41 (2.47)	34.0 (34.0)	35.3 (34.0)	98.6 (100.0)
H30. 3月卒	68.4 (68.5)	67.6 (68.5)	94.3 (100.0)	2.75 (2.80)	31.6 (31.5)	32.4 (31.5)	98.0 (100.0)
H31. 3月卒	67.8 (67.4)	66.2 (67.4)	92.0 (100.0)	3.20 (3.28)	32.2 (32.6)	33.8 (32.6)	99.0 (100.0)
R2. 3月卒	70.9 (70.6)	69.9 (70.6)	93.3 (100.0)	3.07 (3.13)	29.1 (29.4)	30.1 (29.4)	97.8 (100.0)
R3. 3月卒	75.3 (—)	74.2 (—)	90.4 (—)	3.00 (—)	24.7 (—)	25.8 (—)	95.8 (—)

※「県内(外)就職希望者」とは全求職者における県内(外)求職者の割合

※「最終値」は該当する卒業年における最終調査(卒業後の6月末現在調査)における各項目の値

(例:卒業年「R2. 3月卒」における確定値は令和2年3月卒業者の令和2年6月末現在調査における各項目の値)