

秋田労働局発表
令和3年2月1日(月)

【照会先】
秋田労働局職業安定部職業安定課
課長 松岡 勇人
若年者対策係長 猪本 英亮
(電話) 018(883)0006
【次回公表予定 令和3年3月1日(月)】

報道関係者 各位

令和3年3月新規大学等卒業者の就職内定状況 [令和2年12月末現在]

秋田労働局では、令和2年12月末現在における、令和3年3月新規大学等卒業者の就職内定状況等を取りまとめました。

【概況】

- ・就職内定率は88.0%(前年同期比▲2.3pt)、うち県内就職希望者の就職内定率は86.0%(前年同期比▲1.6pt)
- ・**県内就職希望割合は46.0%(前年同期比+4.0pt)**

○就職希望者数 2,224人(前年同期比▲65人、▲2.8%)

うち県内 1,023人(同+62人、+6.5%)

うち県外 1,201人(同▲127人、▲9.6%)

※卒業予定者数 2,776人(前年同期比▲56人、▲2.0%)

県内就職希望割合 46.0%(同+4.0pt)

○就職内定者数 1,957人(前年同期比▲109人、▲5.3%)

うち県内 880人(同+38人、+4.5%)

うち県外 1,077人(同▲147人、▲12.0%)

就職希望者の就職内定率88.0%(同▲2.3pt)

県内就職希望者の就職内定率86.0%(同▲1.6pt)

県外就職希望者の就職内定率89.7%(同▲2.5pt)

○就職未内定者数 267人(前年同期比+44人、+19.7%)

うち県内 143人(同+24人、+20.2%)

うち県外 124人(同+20人、+19.2%)

1. 就職内定の状況

	卒業 予定者数 (人)	就職希望者数(人)			県内就職 希望割合 (%・pt)	就職内定者数(人)			就職内定 率 (%・pt)	県内就職 希望者の 就職内定 率 (%・pt)	就職未内定者数(人)		
		全体	うち県内	うち県外		全体	うち県内	うち県外			全体	うち県内	うち県外
R3年3月卒	2,776	2,224	1,023	1,201	46.0	1,957	880	1,077	88.0	86.0	267	143	124
R2年3月卒	2,832	2,289	961	1,328	42.0	2,066	842	1,224	90.3	87.6	223	119	104
増減(人)	▲ 56	▲ 65	62	▲ 127	/	▲ 109	38	▲ 147	/	/	44	24	20
対前年比 (%・pt)	▲ 2.0	▲ 2.8	6.5	▲ 9.6	4.0	▲ 5.3	4.5	▲ 12.0	▲ 2.3	▲ 1.6	19.7	20.2	19.2

ハローワークでは、学生・生徒の皆さんの就職を支援します！！

秋田新卒応援ハローワーク及び県内各ハローワークは、令和2年12月1日から令和3年3月末までを「新卒者集中支援期間」として、「新卒者集中支援コーナー」を設置し、学生・生徒（3年以内の既卒者の方を含みます。）のみなさんの就職内定獲得に向けた様々な支援を行っております！

- 求人情報の提供
- 応募書類の添削指導
- 面接指導
- 個別求人開拓
- 等

令和3年「秋田県合同就職説明会」を開催します！！

2021年度に大学、短大、高専、専修学校等を卒業・修了予定の学生等、2020年度に大学等を卒業修了予定の学生及び既に大学等を卒業した者を対象として、次のとおり開催します。

■オンライン説明会

日時：令和3年3月1日(月)～5日(金)までの5日間

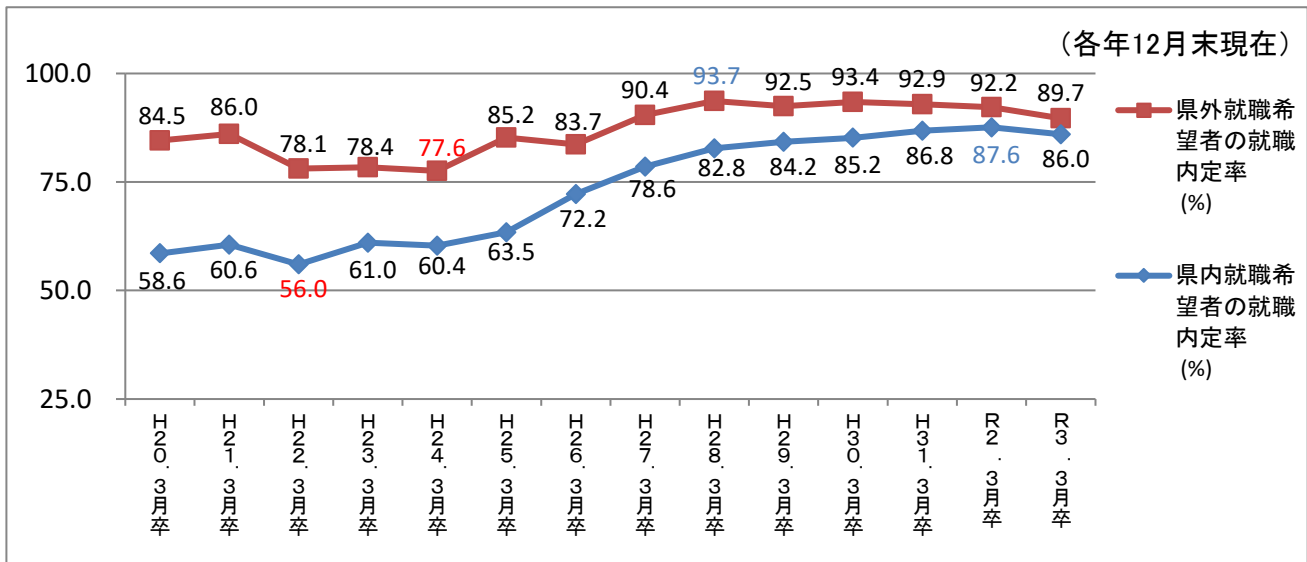
■秋田会場

日時：令和3年3月24日(水)～26日(金)までの3日間

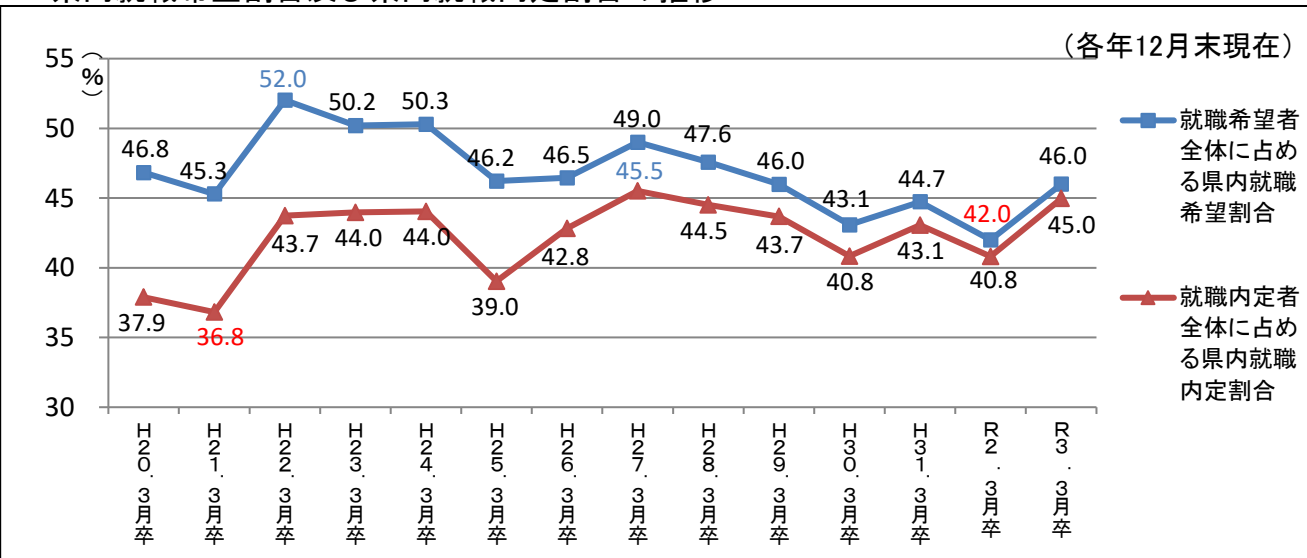
会場：秋田ビューホテル

※詳細は県就職支援サイト「KocchAke!」をご確認ください！

2. 就職内定率の推移



3. 県内就職希望割合及び県内就職内定割合の推移



※ データは無料職業紹介の届出(職業安定法第33条の2)をしている大学等の報告に基づき秋田労働局がとりまとめたもので、求職者数・就職者数には自営・縁故・公務を含みます。

卒業年	県内			県外			全体
	就職希望者全体に占める県内就職希望割合(最終値)(%)	就職内定者全体に占める県内就職内定割合(最終値)(%)	県内就職希望者の就職内定率(最終値)(%)	就職希望者全体に占める県外就職希望割合(最終値)(%)	就職内定者全体に占める県外就職内定割合(最終値)(%)	県外就職希望者の就職内定率(最終値)(%)	全体の就職内定率(最終値)(%)
H20.3月卒	46.8 (46.2)	37.9 (44.7)	58.6 (89.1)	53.2 (53.8)	62.1 (55.3)	84.5 (94.4)	72.4 (91.9)
H21.3月卒	45.3 (45.6)	36.8 (43.8)	60.6 (87.5)	54.7 (54.4)	63.2 (56.2)	86.0 (93.9)	74.5 (91.0)
H22.3月卒	52.0 (52.1)	43.7 (51.6)	56.0 (88.2)	48.0 (47.9)	56.3 (48.4)	78.1 (90.2)	66.6 (89.2)
H23.3月卒	50.2 (50.4)	44.0 (51.4)	61.0 (88.6)	49.8 (49.6)	56.0 (48.6)	78.4 (85.1)	69.7 (86.8)
H24.3月卒	50.3 (51.8)	44.0 (51.9)	60.4 (91.7)	49.7 (48.2)	56.0 (48.1)	77.6 (91.2)	68.9 (91.5)
H25.3月卒	46.2 (46.0)	39.0 (45.7)	63.5 (94.6)	53.8 (54.0)	61.0 (54.3)	85.2 (95.6)	75.2 (95.1)
H26.3月卒	46.5 (46.4)	42.8 (46.6)	72.2 (96.7)	53.5 (53.6)	57.2 (53.4)	83.7 (95.6)	78.4 (96.1)
H27.3月卒	49.0 (47.7)	45.5 (47.6)	78.6 (97.8)	51.0 (52.3)	54.5 (52.4)	90.4 (98.2)	84.6 (98.0)
H28.3月卒	47.6 (47.1)	44.5 (47.2)	82.8 (99.4)	52.4 (52.9)	55.5 (52.8)	93.7 (99.2)	88.5 (99.3)
H29.3月卒	46.0 (45.9)	43.7 (45.9)	84.2 (98.4)	54.0 (54.1)	56.3 (54.1)	92.5 (98.5)	88.7 (98.5)
H30.3月卒	43.1 (42.3)	40.8 (42.2)	85.2 (99.1)	56.9 (57.7)	59.2 (57.8)	93.4 (99.4)	89.9 (99.3)
H31.3月卒	44.7 (45.3)	43.1 (45.3)	86.8 (99.0)	55.3 (54.7)	56.9 (54.7)	92.9 (99.2)	90.2 (99.1)
R2.3月卒	42.0 (42.3)	40.8 (42.6)	87.6 (99.2)	58.0 (57.7)	59.2 (57.4)	92.2 (97.9)	90.3 (98.4)
R3.3月卒	46.0 (—)	45.0 (—)	86.0 (—)	54.0 (—)	55.0 (—)	89.7 (—)	88.0 (—)

※ 「県内(外)就職希望者」とは全求職者における県内(外)求職者の割合

※ 「最終値」は該当する卒業年における3月末現在調査における各項目の値

(例: 卒業年「R2.3月卒」における確定値は令和2年3月卒業者の令和2年3月末現在調査における各項目の値)

令和3年3月新規大学等卒業者の就職内定状況

令和2年12月末現在
秋田労働局職業安定部

区分	年度	卒業 予定者数 (人)	就職希望者数 (人)			県内就職 希望割合 ②/①(%・pt)	就職内定者数 (人)			就職未内定者数(人)			県内就職 内定割合 ⑤/④(%・pt)	就職内定率 (%・pt)		
			①計	②県内	③県外		④計	⑤県内	⑥県外	計	県内	県外		計④/①	県内⑤/②	県外⑥/③
大学	R3. 3卒	2,009	1,578	555	1,023	35.2	1,413	494	919	165	61	104	35.0	89.5	89.0	89.8
	R2. 3卒	2,047	1,629	517	1,112	31.7	1,498	463	1,035	131	54	77	30.9	92.0	89.6	93.1
	対前年比(%・pt)	▲ 1.9	▲ 3.1	7.4	▲ 8.0	3.5	▲ 5.7	6.7	▲ 11.2	26.0	13.0	35.1	4.1	▲ 2.5	▲ 0.6	▲ 3.3
短大	R3. 3卒	285	262	223	39	85.1	214	182	32	48	41	7	85.0	81.7	81.6	82.1
	R2. 3卒	282	257	208	49	80.9	223	176	47	34	32	2	78.9	86.8	84.6	95.9
	対前年比(%・pt)	1.1	1.9	7.2	▲ 20.4	4.2	▲ 4.0	3.4	▲ 31.9	41.2	28.1	250.0	6.1	▲ 5.1	▲ 3.0	▲ 13.8
高専	R3. 3卒	143	98	14	84	14.3	98	14	84	0	0	0	14.3	100.0	100.0	100.0
	R2. 3卒	129	83	16	67	19.3	79	15	64	4	1	3	19.0	95.2	93.8	95.5
	対前年比(%・pt)	10.9	18.1	▲ 12.5	25.4	▲ 5.0	24.1	▲ 6.7	31.3	▲ 100.0	▲ 100.0	▲ 100.0	▲ 4.7	4.8	6.2	4.5
専修	R3. 3卒	339	286	231	55	80.8	232	190	42	54	41	13	81.9	81.1	82.3	76.4
	R2. 3卒	374	320	220	100	68.8	266	188	78	54	32	22	70.7	83.1	85.5	78.0
	対前年比(%・pt)	▲ 9.4	▲ 10.6	5.0	▲ 45.0	12.0	▲ 12.8	1.1	▲ 46.2	0.0	28.1	▲ 40.9	11.2	▲ 2.0	▲ 3.2	▲ 1.6
計	R3. 3卒	2,776	2,224	1,023	1,201	46.0	1,957	880	1,077	267	143	124	45.0	88.0	86.0	89.7
	R2. 3卒	2,832	2,289	961	1,328	42.0	2,066	842	1,224	223	119	104	40.8	90.3	87.6	92.2
	対前年比(%・pt)	▲ 2.0	▲ 2.8	6.5	▲ 9.6	4.0	▲ 5.3	4.5	▲ 12.0	19.7	20.2	19.2	4.2	▲ 2.3	▲ 1.6	▲ 2.5

※大学等の報告に基づいて秋田労働局が取りまとめたもの。