

秋田労働局発表
令和2年10月1日(木)

【照会先】
秋田労働局職業安定部職業安定課
課長 松岡 勇人
若年者対策係長 猪本 英亮
(電話)018(883)0007
【次回発表予定】
令和2年11月2日(月)

報道関係者 各位

令和3年3月新規高校卒業者職業紹介状況 [令和2年8月末現在]

秋田労働局では、令和2年8月末現在における、令和3年3月新規高校卒業者の求人・求職状況をとりまとめました。

【概況】

- ・8月末時点での県内求人数は、新型コロナウイルス感染症の影響により、多くの産業において求人数の減少があったことから、前年同期比▲14.3%(641人減)であったが、7月末時点の県内求人数の減少割合と比較すると改善が見られた。(7月末時点の県内求人数は前年同期比▲15.6%(673人減))
- ・県内の高校3年生の生徒数が前年に比べ大幅に減少し、それに伴い県内就職希望者数も減少していることから、**県内求人倍率は2.83倍と高水準で推移している。(県内求人倍率が2倍を超えるのは平成29年3月卒以降5年連続)**

○ 県内求人数 3,839人(前年同期比 ▲641人、▲14.3%)

<主な産業>

◆建設業	981人(同 +6人、+0.6%)	◆宿泊・飲食サービス業	95人(同 ▲173人、▲64.6%)
◆製造業	937人(同 ▲282人、▲23.1%)	◆医療・福祉	484人(同 ▲26人、▲5.1%)
◆卸売・小売業	504人(同 ▲41人、▲7.5%)	◆サービス業	484人(同 ▲48人、▲9.0%)

○ 就職希望者数 1,928人(前年同期比 ▲266人、▲12.1%)

うち県内就職希望者数 1,355人(同 ▲176人、▲11.5%)

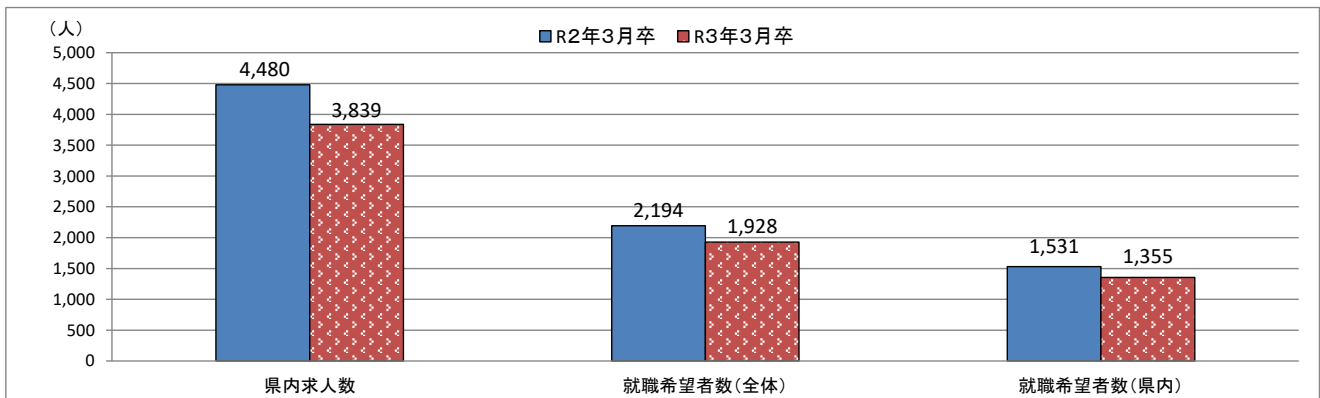
うち県外就職希望者数 573人(同 ▲90人、▲13.6%)

(参考)高校3年生の生徒数(卒業予定者) 7,729人(前年比▲459人、▲5.6%)

○ 県内就職希望割合 70.3%(前年同期比 +0.5pt)

○ 県内求人倍率 2.83倍(前年同期比 ▲0.10pt)

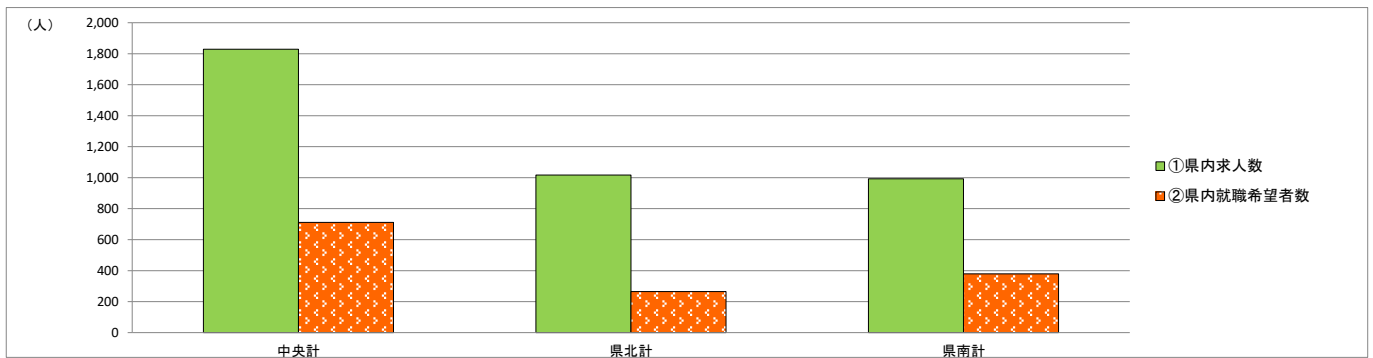
1. 求人・求職の状況



	就職希望者数			県内求人数	県内求人倍率
	全体	県内	県外		
R3年3月卒	1,928	1,355	573	3,839	2.83
R2年3月卒	2,194	1,531	663	4,480	2.93
増減(実数)	▲ 266	▲ 176	▲ 90	▲ 641	
増減(率)	▲ 12.1	▲ 11.5	▲ 13.6	▲ 14.3	▲ 0.10

※当該調査は各ハローワークの集計であり、公務員・縁故就職が除外される点で、文部科学省調査とは範囲が異なる。

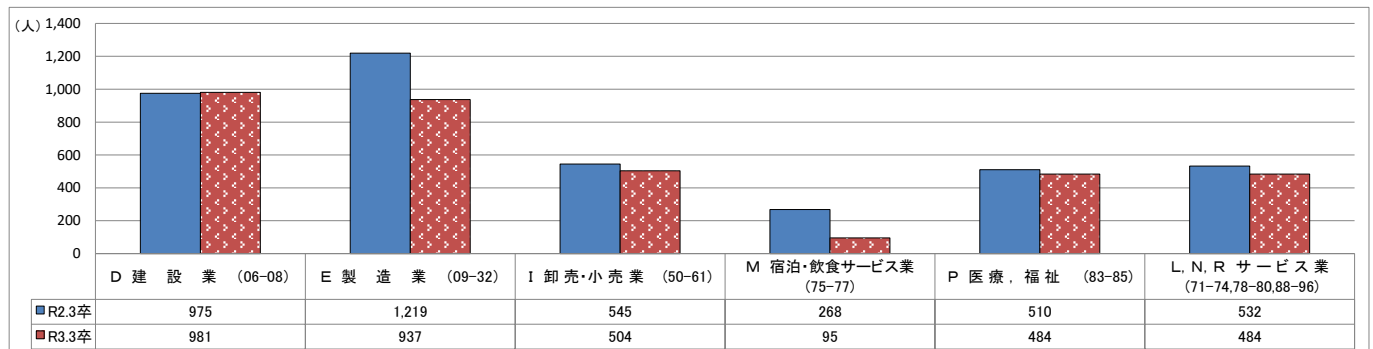
2 県内求人数に対する県内就職希望者数(地域別)



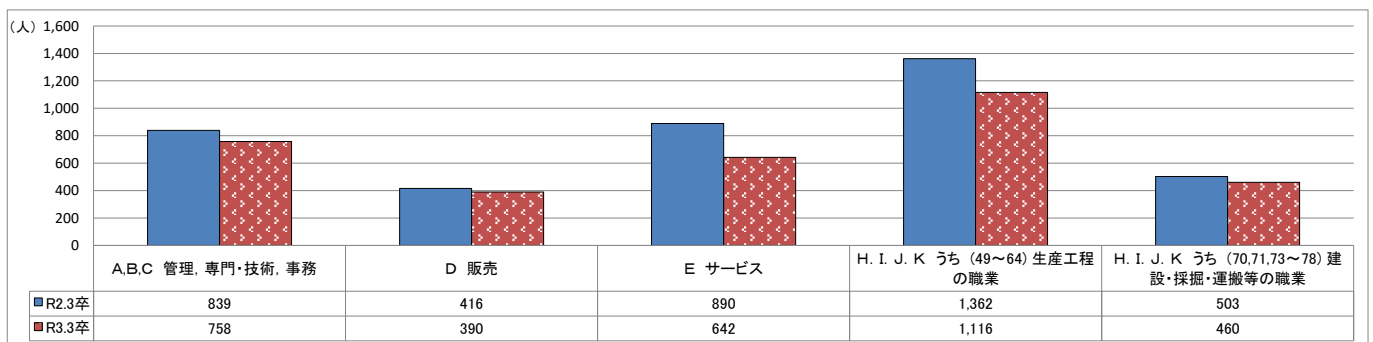
※県内就職希望者数については、R2.5.15時点の求職動向調査結果による。

	中央計	県北計	県南計	局計
①県内求人数	1,829	1,017	993	3,839
②県内就職希望者数	711	265	379	1,355

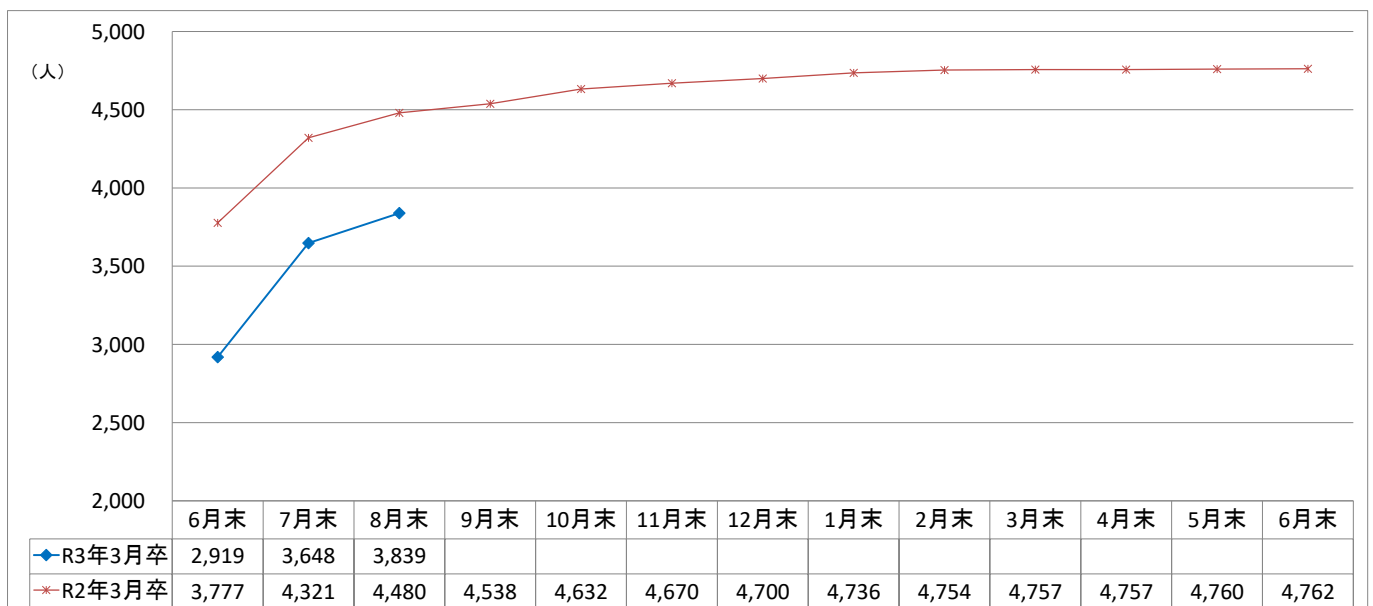
3 県内求人受理状況(主な産業)



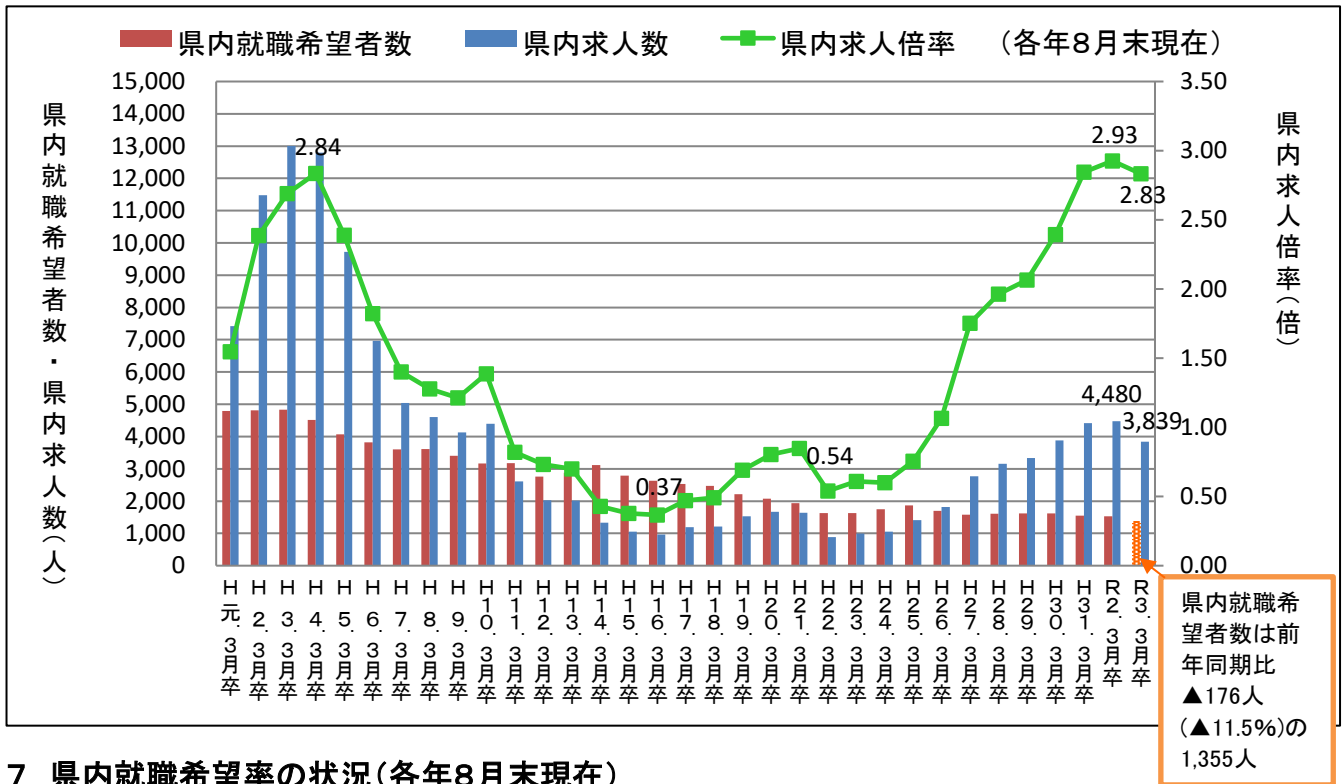
4 県内求人受理状況(主な職業)



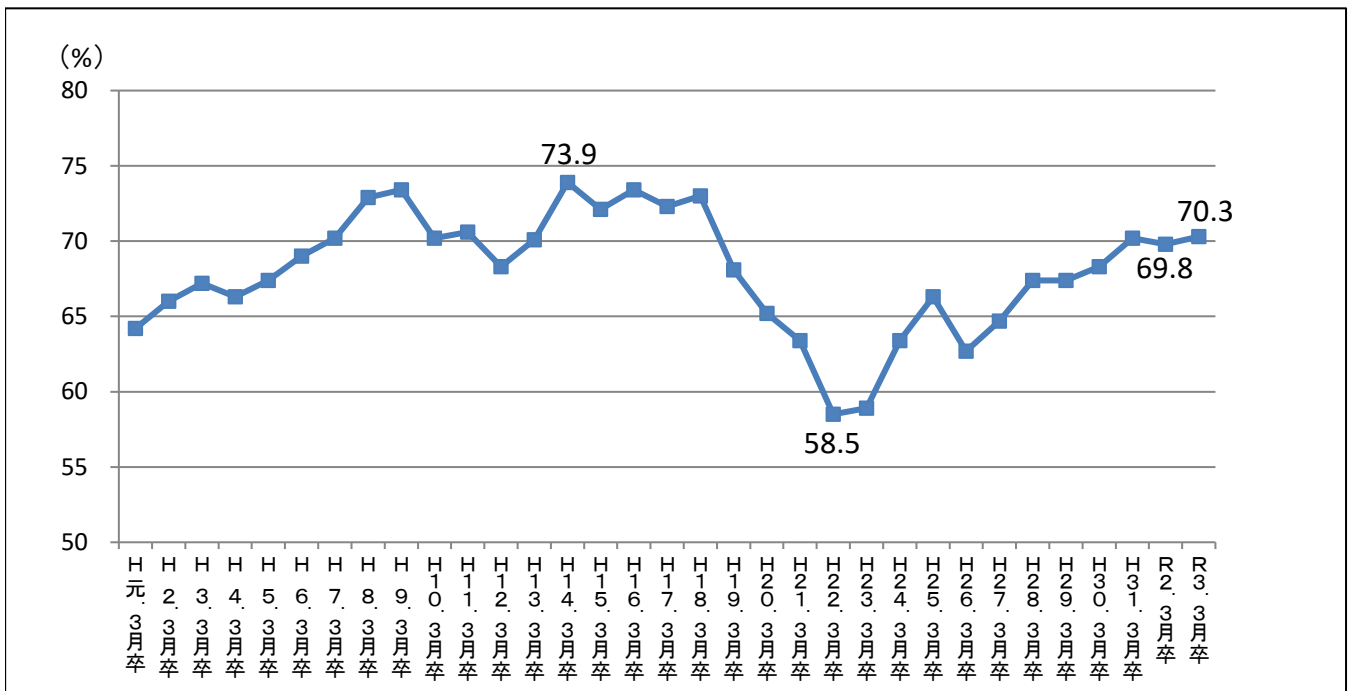
5 県内求人数推移



6 求職・求人の状況(各年8月末現在)



7 県内就職希望率の状況(各年8月末現在)



令和3年3月新規高等学校卒業者の採用選考開始日等が変更になります

○学校から企業への生徒の応募書類提出開始

10月5日(月)

※変更前は9月5日

○企業による選考開始及び採用内定開始

10月16日(金)

※変更前は9月16日

令和3年3月新規高校卒業者職業紹介状況

付属資料

(令和2年8月)

秋田労働局職業安定部

職業安定課

新規高卒者 産業・職業別 県内求人受理状況

(令和2年8月末現在)

項目 産業・職業・規模別		事業所数			求人数		
		R3.3卒	R2.3卒	増減率(%)	R3.3卒	R2.3卒	増減率(%)
産 業 別	A・B 農・林・漁業 (01-04)	33	34	▲ 2.9	73	63	15.9
	C 鉱業・採石・砂利採取業 (05)	7	7	0.0	17	10	70.0
	D 建設業 (06-08)	365	368	▲ 0.8	981	975	0.6
	E 製造業 (09-32)	233	305	▲ 23.6	937	1,219	▲ 23.1
	F 電気・ガス・熱供給・水道業 (33-36)	2	5	▲ 60.0	9	15	▲ 40.0
	G 情報通信業 (37-41)	4	7	▲ 42.9	15	19	▲ 21.1
	H 運輸・郵便業 (42-49)	24	28	▲ 14.3	110	149	▲ 26.2
	I 卸売・小売業 (50-61)	121	150	▲ 19.3	504	545	▲ 7.5
	J 金融・保険業 (62-67)	5	6	▲ 16.7	19	19	0.0
	K 不動産・物品賃貸業 (68-70)	10	14	▲ 28.6	44	54	▲ 18.5
	M 宿泊・飲食サービス業 (75-77)	23	55	▲ 58.2	95	268	▲ 64.6
	P 医療, 福祉 (83-85)	170	174	▲ 2.3	484	510	▲ 5.1
	O 教育, 学習支援業 (81, 82)	1	3	▲ 66.7	1	4	▲ 75.0
	Q 複合サービス業 (86, 87)	16	18	▲ 11.1	65	97	▲ 33.0
	L, N, R サービス業 (71-74, 78-80, 88-96)	131	142	▲ 7.7	484	532	▲ 9.0
	S, T 公務・その他 (97-99)	1	1	0.0	1	1	0.0
職 業 別	A, B, C 管理, 専門・技術, 事務				758	839	▲ 9.7
	D 販売				390	416	▲ 6.3
	E サービス				642	890	▲ 27.9
	H, I, J, K 生産工程, 輸送・機械運転, 建設, 運搬等の職業				1,853	2,113	▲ 12.3
	(49~64) 生産工程の職業				1,116	1,362	▲ 18.1
	(65~68) 輸送の職業				46	46	0.0
	(69, 72) 定置・建設機械運転, 電気工事の職業				231	202	14.4
	(70, 71, 73~78) 建設・採掘・運搬等の職業				460	503	▲ 8.5
	上記以外の職業 (F, G)				196	222	▲ 11.7
合 計		1,146	1,317	▲ 13.0	3,839	4,480	▲ 14.3

新規高卒者 安定所別 県内求人受理状況

(令和2年8月末現在)

		秋田	本荘	小計	能代	大館	鹿角	小計	大曲	横手	湯沢	小計	合計	
事業所数	R3.3卒	422	96	518	93	131	80	304	156	90	78	324	1,146	
	R2.3卒	494	99	593	101	152	86	339	198	99	88	385	1,317	
	増減	▲ 72	▲ 3	▲ 75	▲ 8	▲ 21	▲ 6	▲ 35	▲ 42	▲ 9	▲ 10	▲ 61	▲ 171	
	%	▲ 14.6	▲ 3.0	▲ 12.6	▲ 7.9	▲ 13.8	▲ 7.0	▲ 10.3	▲ 21.2	▲ 9.1	▲ 11.4	▲ 15.8	▲ 13.0	
求人数	R3.3卒	1,450	379	1,829	290	530	197	1,017	463	293	237	993	3,839	
	R2.3卒	1,668	426	2,094	311	592	246	1,149	582	341	314	1,237	4,480	
	増減	▲ 218	▲ 47	▲ 265	▲ 21	▲ 62	▲ 49	▲ 132	▲ 119	▲ 48	▲ 77	▲ 244	▲ 641	
	%	▲ 13.1	▲ 11.0	▲ 12.7	▲ 6.8	▲ 10.5	▲ 19.9	▲ 11.5	▲ 20.4	▲ 14.1	▲ 24.5	▲ 19.7	▲ 14.3	
主な産業	うち 建設業	R3.3卒	351	69	420	88	111	64	263	164	67	67	298	981
		R2.3卒	361	71	432	65	110	70	245	163	60	75	298	975
		増減	▲ 10	▲ 2	▲ 12	23	1	▲ 6	18	1	7	▲ 8	0	6
		%	▲ 2.8	▲ 2.8	▲ 2.8	35.4	0.9	▲ 8.6	7.3	0.6	11.7	▲ 10.7	0.0	0.6
	うち 製造業	R3.3卒	140	213	353	54	226	67	347	93	74	70	237	937
		R2.3卒	176	240	416	78	245	78	401	166	127	109	402	1,219
		増減	▲ 36	▲ 27	▲ 63	▲ 24	▲ 19	▲ 11	▲ 54	▲ 73	▲ 53	▲ 39	▲ 165	▲ 282
		%	▲ 20.5	▲ 11.3	▲ 15.1	▲ 30.8	▲ 7.8	▲ 14.1	▲ 13.5	▲ 44.0	▲ 41.7	▲ 35.8	▲ 41.0	▲ 23.1
	うち 卸売・小売業	R3.3卒	324	9	333	34	48	11	93	30	29	19	78	504
		R2.3卒	321	15	336	45	61	14	120	41	30	18	89	545
		増減	3	▲ 6	▲ 3	▲ 11	▲ 13	▲ 3	▲ 27	▲ 11	▲ 1	1	▲ 11	▲ 41
		%	0.9	▲ 40.0	▲ 0.9	▲ 24.4	▲ 21.3	▲ 21.4	▲ 22.5	▲ 26.8	▲ 3.3	5.6	▲ 12.4	▲ 7.5
うち 宿泊・飲食サービス業	R3.3卒	57	0	57	0	13	9	22	12	4	0	16	95	
	R2.3卒	116	5	121	1	31	25	57	51	21	18	90	268	
	増減	▲ 59	▲ 5	▲ 64	▲ 1	▲ 18	▲ 16	▲ 35	▲ 39	▲ 17	▲ 18	▲ 74	▲ 173	
	%	▲ 50.9	▲ 100.0	▲ 52.9	▲ 100.0	▲ 58.1	▲ 64.0	▲ 61.4	▲ 76.5	▲ 81.0	▲ 100.0	▲ 82.2	▲ 64.6	
うち 医療・福祉	R3.3卒	178	41	219	45	61	25	131	75	37	22	134	484	
	R2.3卒	198	39	237	40	61	34	135	66	39	33	138	510	
	増減	▲ 20	2	▲ 18	5	0	▲ 9	▲ 4	9	▲ 2	▲ 11	▲ 4	▲ 26	
	%	▲ 10.1	5.1	▲ 7.6	12.5	0.0	▲ 26.5	▲ 3.0	13.6	▲ 5.1	▲ 33.3	▲ 2.9	▲ 5.1	
うち サービス業	R3.3卒	251	32	283	25	31	4	60	57	47	37	141	484	
	R2.3卒	297	37	334	29	44	5	78	56	24	40	120	532	
	増減	▲ 46	▲ 5	▲ 51	▲ 4	▲ 13	▲ 1	▲ 18	1	23	▲ 3	21	▲ 48	
	%	▲ 15.5	▲ 13.5	▲ 15.3	▲ 13.8	▲ 29.5	▲ 20.0	▲ 23.1	1.8	95.8	▲ 7.5	17.5	▲ 9.0	
主な職業	うち 管理 専門・技術 事務	R3.3卒	279	53	332	67	82	42	191	100	87	48	235	758
		R2.3卒	359	78	437	63	71	47	181	99	66	56	221	839
		増減	▲ 80	▲ 25	▲ 105	4	11	▲ 5	10	1	21	▲ 8	14	▲ 81
		%	▲ 22.3	▲ 32.1	▲ 24.0	6.3	15.5	▲ 10.6	5.5	1.0	31.8	▲ 14.3	6.3	▲ 9.7
	うち 販売	R3.3卒	254	2	256	36	28	5	69	28	25	12	65	390
		R2.3卒	232	9	241	33	61	7	101	31	24	19	74	416
		増減	22	▲ 7	15	3	▲ 33	▲ 2	▲ 32	▲ 3	1	▲ 7	▲ 9	▲ 26
		%	9.5	▲ 77.8	6.2	9.1	▲ 54.1	▲ 28.6	▲ 31.7	▲ 9.7	4.2	▲ 36.8	▲ 12.2	▲ 6.3
	うち サービス	R3.3卒	267	44	311	48	84	33	165	108	36	22	166	642
		R2.3卒	368	51	419	47	102	56	205	153	62	51	266	890
		増減	▲ 101	▲ 7	▲ 108	1	▲ 18	▲ 23	▲ 40	▲ 45	▲ 26	▲ 29	▲ 100	▲ 248
		%	▲ 27.4	▲ 13.7	▲ 25.8	2.1	▲ 17.6	▲ 41.1	▲ 19.5	▲ 29.4	▲ 41.9	▲ 56.9	▲ 37.6	▲ 27.9
うち 生産工程の職業	R3.3卒	276	225	501	57	234	62	353	101	85	76	262	1,116	
	R2.3卒	288	238	526	87	257	76	420	174	138	104	416	1,362	
	増減	▲ 12	▲ 13	▲ 25	▲ 30	▲ 23	▲ 14	▲ 67	▲ 73	▲ 53	▲ 28	▲ 154	▲ 246	
	%	▲ 4.2	▲ 5.5	▲ 4.8	▲ 34.5	▲ 8.9	▲ 18.4	▲ 16.0	▲ 42.0	▲ 38.4	▲ 26.9	▲ 37.0	▲ 18.1	
うち 建設・採掘・運搬等の職業	R3.3卒	198	34	232	30	31	33	94	69	26	39	134	460	
	R2.3卒	242	32	274	26	32	38	96	61	31	41	133	503	
	増減	▲ 44	2	▲ 42	4	▲ 1	▲ 5	▲ 2	8	▲ 5	▲ 2	1	▲ 43	
	%	▲ 18.2	6.3	▲ 15.3	15.4	▲ 3.1	▲ 13.2	▲ 2.1	13.1	▲ 16.1	▲ 4.9	0.8	▲ 8.5	

新規高卒者 求職状況一覽

(令和2年8月末現在)

項目 区分		求 職								
		計 ①	男	女	県内計 ②	男	女	県外計 ③	男	女
秋 田	R3.3卒	669	409	260	530	315	215	139	94	45
	R2.3卒	674	368	306	490	257	233	184	111	73
本 荘	R3.3卒	248	163	85	181	108	73	67	55	12
	R2.3卒	302	196	106	229	149	80	73	47	26
中 央	R3.3卒	917	572	345	711	423	288	206	149	57
	R2.3卒	976	564	412	719	406	313	257	158	99
計	増減 (%)	▲6.0	1.4	▲16.3	▲1.1	4.2	▲8.0	▲19.8	▲5.7	▲42.4
能 代	R3.3卒	157	100	57	86	55	31	71	45	26
	R2.3卒	179	104	75	107	63	44	72	41	31
大 館	R3.3卒	218	128	90	137	79	58	81	49	32
	R2.3卒	260	135	125	179	91	88	81	44	37
鹿 角	R3.3卒	73	41	32	42	28	14	31	13	18
	R2.3卒	72	41	31	43	27	16	29	14	15
県 北	R3.3卒	448	269	179	265	162	103	183	107	76
	R2.3卒	511	280	231	329	181	148	182	99	83
計	増減 (%)	▲12.3	▲3.9	▲22.5	▲19.5	▲10.5	▲30.4	0.5	8.1	▲8.4
大 曲	R3.3卒	278	179	99	211	136	75	67	43	24
	R2.3卒	352	241	111	253	170	83	99	71	28
横 手	R3.3卒	179	109	70	106	61	45	73	48	25
	R2.3卒	212	136	76	130	81	49	82	55	27
湯 沢	R3.3卒	106	58	48	62	32	30	44	26	18
	R2.3卒	143	92	51	100	61	39	43	31	12
県 南	R3.3卒	563	346	217	379	229	150	184	117	67
	R2.3卒	707	469	238	483	312	171	224	157	67
計	増減 (%)	▲20.4	▲26.2	▲8.8	▲21.5	▲26.6	▲12.3	▲17.9	▲25.5	0.0
R2年3月卒 合計		1,928	1,187	741	1,355	814	541	573	373	200
31年3月卒 合計		2,194	1,313	881	1,531	899	632	663	414	249
増 減	(人)	▲266	▲126	▲140	▲176	▲85	▲91	▲90	▲41	▲49
	(%)	▲12.1	▲9.6	▲15.9	▲11.5	▲9.5	▲14.4	▲13.6	▲9.9	▲19.7

※R2.5.15時点で実施した求職動向調査結果による

年度内の各種データ推移

項目		月													
		6月末	7月末	8月末	9月末	10月末	11月末	12月末	1月末	2月末	3月末	4月末	5月末	6月末	
県内	求人数	R3年3月卒	2,919	3,648	3,839										
		R2年3月卒	3,777	4,321	4,480	4,538	4,632	4,670	4,700	4,736	4,754	4,757	4,757	4,760	4,762
	求職者数	R3年3月卒	1,355	1,355	1,355										
		R2年3月卒	1,531	1,531	1,531	1,518	1,515	1,535	1,531	1,542	1,534	1,524	1,524	1,523	1,523
	内定(決定)者数	R3年3月卒	—	—	—	—									
		R2年3月卒	—	—	—	703	1,226	1,351	1,428	1,463	1,504	1,521	1,523	1,523	1,523
	未内定(未決定)者数	R3年3月卒	1,355	1,355	1,355										
		R2年3月卒	1,531	1,531	1,531	815	289	184	103	79	30	3	1	0	0
	内定(決定)率	R3年3月卒	—	—	—	—									
		R2年3月卒	—	—	—	46.3	80.9	88.0	93.3	94.9	98.0	99.8	99.9	100.0	100.0
県外	求職者数	R3年3月卒	573	573	573										
		R2年3月卒	663	663	663	640	623	627	628	632	630	633	634	633	633
	内定(決定)者数	R3年3月卒	—	—	—	—									
		R2年3月卒	—	—	—	465	573	601	614	621	628	632	633	633	633
	未内定(未決定)者数	R3年3月卒	573	573	573										
		R2年3月卒	663	663	663	175	50	26	14	11	2	1	1	0	0
	内定(決定)率	R3年3月卒	—	—	—	—									
		R2年3月卒	—	—	—	72.7	92.0	95.9	97.8	98.3	99.7	99.8	99.8	100.0	100.0
	全体	求職者数	R3年3月卒	1,928	1,928	1,928	0	0	0	0	0	0	0	0	0
			R2年3月卒	2,194	2,194	2,194	2,158	2,138	2,162	2,159	2,174	2,164	2,157	2,158	2,156
内定(決定)者数		R3年3月卒	—	—	—	—									
		R2年3月卒	—	—	—	1,168	1,799	1,952	2,042	2,084	2,132	2,153	2,156	2,156	2,156
未内定(未決定)者数		R3年3月卒	1,928	1,928	1,928										
		R2年3月卒	2,194	2,194	2,194	990	339	210	117	90	32	4	2	0	0
内定(決定)率		R3年3月卒	—	—	—	—									
		R2年3月卒	—	—	—	54.1	84.1	90.3	94.6	95.9	98.5	99.8	99.9	100.0	100.00

求職・求人の状況(各年8月末現在)

卒業年	県内			県外	全体
	就職希望者数(人)	求人数(人)	求人倍率(倍)	就職希望者数(人)	就職希望者数(人)
H元. 3月卒	4,797	7,417	1.55	2,674	7,471
H 2. 3月卒	4,812	11,479	2.39	2,477	7,289
H 3. 3月卒	4,836	13,009	2.69	2,362	7,198
H 4. 3月卒	4,511	12,794	2.84	2,298	6,809
H 5. 3月卒	4,072	9,723	2.39	1,968	6,040
H 6. 3月卒	3,821	6,965	1.82	1,713	5,534
H 7. 3月卒	3,598	5,040	1.40	1,530	5,128
H 8. 3月卒	3,608	4,609	1.28	1,343	4,951
H 9. 3月卒	3,401	4,129	1.21	1,230	4,631
H10. 3月卒	3,169	4,392	1.39	1,347	4,516
H11. 3月卒	3,180	2,609	0.82	1,322	4,502
H12. 3月卒	2,761	2,021	0.73	1,284	4,045
H13. 3月卒	2,882	2,013	0.70	1,228	4,110
H14. 3月卒	3,113	1,333	0.43	1,098	4,211
H15. 3月卒	2,794	1,057	0.38	1,079	3,873
H16. 3月卒	2,631	965	0.37	954	3,585
H17. 3月卒	2,530	1,192	0.47	970	3,500
H18. 3月卒	2,469	1,214	0.49	913	3,382
H19. 3月卒	2,217	1,530	0.69	1,037	3,254
H20. 3月卒	2,076	1,667	0.80	1,109	3,185
H21. 3月卒	1,932	1,636	0.85	1,114	3,046
H22. 3月卒	1,631	881	0.54	1,159	2,790
H23. 3月卒	1,632	995	0.61	1,141	2,773
H24. 3月卒	1,750	1,049	0.60	1,009	2,759
H25. 3月卒	1,865	1,406	0.75	950	2,815
H26. 3月卒	1,703	1,814	1.07	1,015	2,718
H27. 3月卒	1,580	2,768	1.75	861	2,441
H28. 3月卒	1,608	3,157	1.96	778	2,386
H29. 3月卒	1,616	3,335	2.06	781	2,397
H30. 3月卒	1,621	3,879	2.39	753	2,374
H31. 3月卒	1,554	4,419	2.84	660	2,214
R2. 3月卒	1,531	4,480	2.93	663	2,194
R3. 3月卒	1,355	3,839	2.83	573	1,928

※ 昭和63年3月卒業者以前は7月1日求人受理開始

県内外への就職希望率の状況(各年8月末現在)

卒業年	就職希望者 全体に占める 県内への就職希望率 (確定値)(%)	就職希望者 全体に占める 県外への就職希望率 (確定値)(%)	【再掲】 求人倍率 (確定値)(倍)
H元. 3月卒	64.2 (60.0)	35.8 (40.0)	1.55 (2.42)
H 2. 3月卒	66.0 (64.1)	34.0 (35.9)	2.39 (2.82)
H 3. 3月卒	67.2 (65.3)	32.8 (34.7)	2.69 (2.86)
H 4. 3月卒	66.3 (64.1)	33.7 (35.9)	2.84 (3.11)
H 5. 3月卒	67.4 (65.0)	32.6 (35.0)	2.39 (2.80)
H 6. 3月卒	69.0 (68.8)	31.0 (31.2)	1.82 (2.18)
H 7. 3月卒	70.2 (70.4)	29.8 (29.6)	1.40 (2.04)
H 8. 3月卒	72.9 (73.9)	27.1 (26.1)	1.28 (2.06)
H 9. 3月卒	73.4 (73.1)	26.6 (26.9)	1.21 (2.03)
H10. 3月卒	70.2 (69.3)	29.8 (30.7)	1.39 (1.95)
H11. 3月卒	70.6 (68.8)	29.4 (31.3)	0.82 (1.60)
H12. 3月卒	68.3 (74.6)	31.7 (25.4)	0.73 (1.58)
H13. 3月卒	70.1 (74.8)	29.9 (25.2)	0.70 (1.51)
H14. 3月卒	73.9 (71.0)	26.1 (29.0)	0.43 (1.27)
H15. 3月卒	72.1 (69.7)	27.9 (30.3)	0.38 (1.30)
H16. 3月卒	73.4 (70.5)	26.6 (29.5)	0.37 (1.35)
H17. 3月卒	72.3 (71.1)	27.7 (28.9)	0.47 (1.31)
H18. 3月卒	73.0 (67.1)	27.0 (32.9)	0.49 (1.37)
H19. 3月卒	68.1 (58.8)	31.9 (41.2)	0.69 (1.52)
H20. 3月卒	65.2 (59.6)	34.8 (40.4)	0.80 (1.46)
H21. 3月卒	63.4 (53.7)	36.6 (46.3)	0.85 (1.44)
H22. 3月卒	58.5 (56.2)	41.5 (43.8)	0.54 (1.35)
H23. 3月卒	58.9 (62.9)	41.1 (37.1)	0.61 (1.20)
H24. 3月卒	63.4 (63.7)	36.6 (36.3)	0.60 (1.36)
H25. 3月卒	66.3 (65.8)	33.7 (34.2)	0.75 (1.53)
H26. 3月卒	62.7 (63.4)	37.3 (36.6)	1.07 (1.84)
H27. 3月卒	64.7 (66.9)	35.3 (33.1)	1.75 (2.10)
H28. 3月卒	67.4 (66.7)	32.6 (33.3)	1.96 (2.38)
H29. 3月卒	67.4 (66.0)	32.6 (34.0)	2.06 (2.47)
H30. 3月卒	68.3 (68.5)	31.7 (31.5)	2.39 (2.80)
H31. 3月卒	70.2 (67.4)	29.8 (32.6)	2.84 (3.28)
R2. 3月卒	69.8 (70.6)	30.2 (29.4)	2.93 (3.13)
R3. 3月卒	70.3 (—)	29.7 (—)	2.83 (—)

※「県内(外)就職希望者」とは全求職者における県内(外)求職者の割合

※「確定値」は該当する卒業年における最終調査(卒業後の6月末現在調査)における各項目の値

(例:卒業年「R2. 3月卒」における確定値は令和2年3月卒業者の令和2年5月末現在調査における各項目の値)