

秋田労働局発表  
令和2年9月1日(火)

【照会先】  
秋田労働局職業安定部職業安定課  
課長 松岡 勇人  
若年者対策係長 猪本 英亮  
(電話)018(883)0007  
【次回発表予定】  
令和2年10月1日(木)

報道関係者 各位

## 令和3年3月新規高校卒業生職業紹介状況 [令和2年7月末現在]

秋田労働局では、令和2年7月末現在における、令和3年3月新規高校卒業生の求人・求職状況をとりまとめました。

### 【概況】

- ・ 県内求人倍率は平成30年3月卒から4年連続で2倍を超えて2.69倍となった。
- ・ 7月末時点での県内求人数は前年同期比673人減(▲15.6%)となり、ほぼ全ての産業において依然として求人数の減少が見られるが、求人数全体としては、6月末時点での求人数が前年同期比22.7%の減少だったため、減少割合はやや改善した。

### ○ 県内求人数 3,648人(前年同期比 ▲673人、▲15.6%)

<主な産業>

◆建設業	911人(同 ▲37人、▲3.9%)	◆宿泊・飲食サービス業	83人(同 ▲160人、▲65.8%)
◆製造業	915人(同 ▲279人、▲23.4%)	◆医療・福祉	453人(同 ▲37人、▲7.6%)
◆卸売・小売業	487人(同 ▲37人、▲7.1%)	◆サービス業	462人(同 ▲47人、▲9.2%)

### ○ 就職希望者数 1,928人(前年同期比 ▲266人、▲12.1%)

うち県内就職希望者数 1,355人(同 ▲176人、▲11.5%)

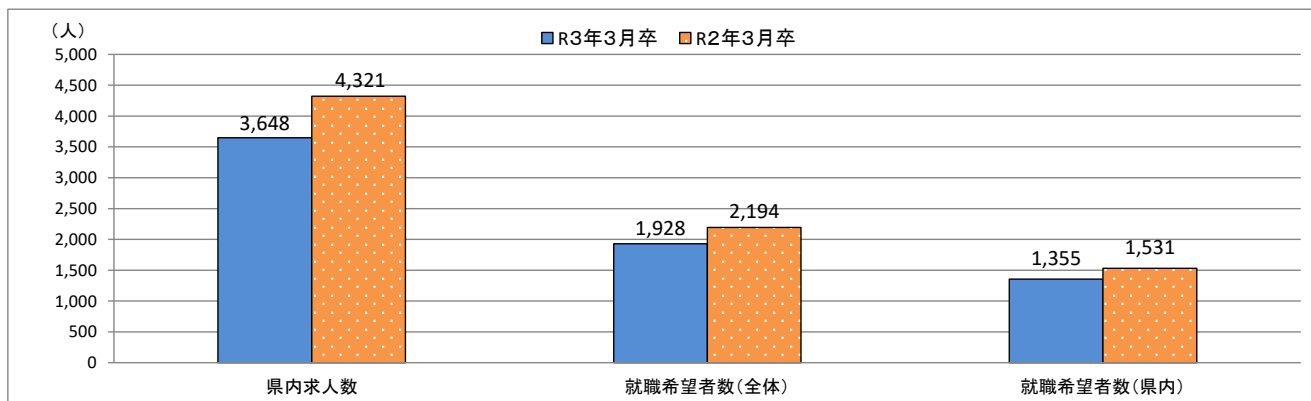
うち県外就職希望者数 573人(同 ▲90人、▲13.6%)

(参考)高校3年生の生徒数(卒業予定者) 7,729人(前年比▲459人、▲5.6%)

### ○ 県内就職希望割合 70.3%(前年同期比 +0.5pt)

### ○ 県内求人倍率 2.69倍(前年同期比 ▲0.13pt)

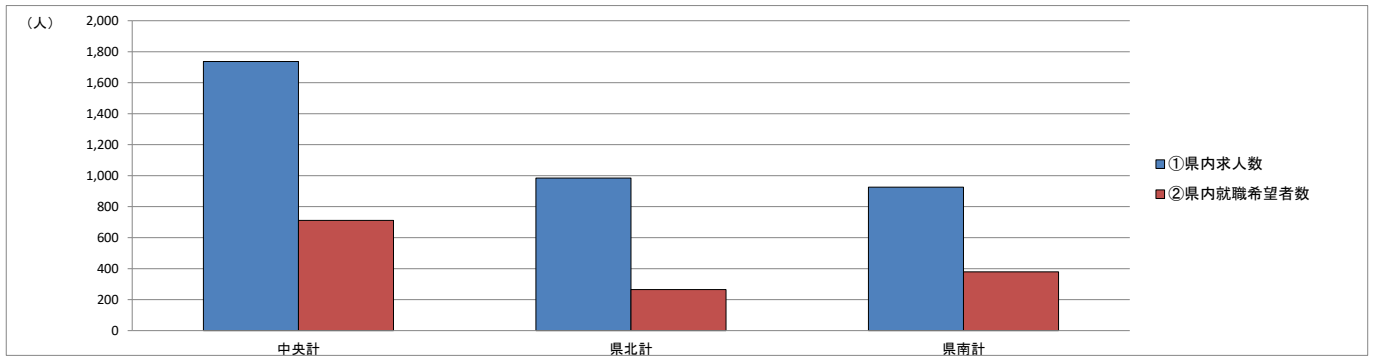
## 1. 求人・求職の状況



	就職希望者数			県内求人数	県内求人倍率
	全体	県内	県外		
R3年3月卒	1,928	1,355	573	3,648	2.69
R2年3月卒	2,194	1,531	663	4,321	2.82
増減(実数)	▲266	▲176	▲90	▲673	
増減(率)	▲12.1	▲11.5	▲13.6	▲15.6	▲0.13

※当該調査は各ハローワークの集計であり、公務員・縁故就職が除外される点で、文部科学省調査とは範囲が異なる。

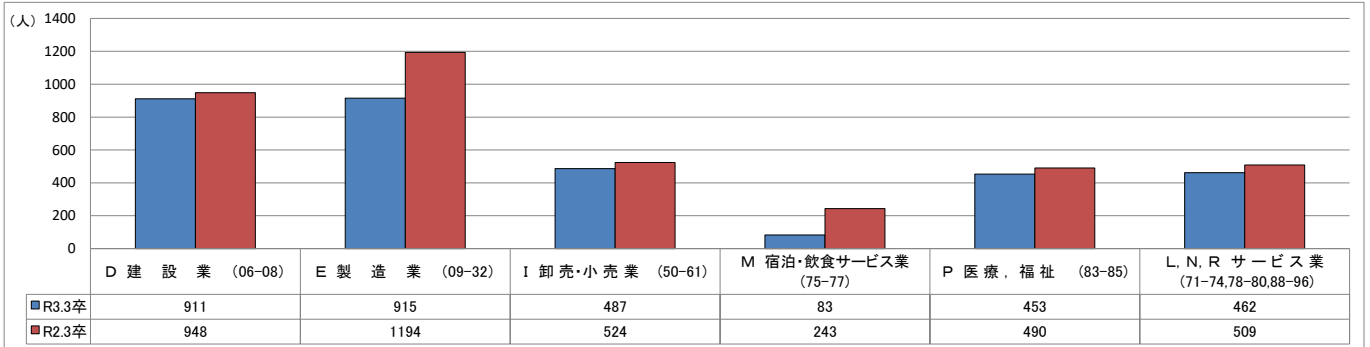
## 2 県内求人数に対する県内就職希望者数(地域別)



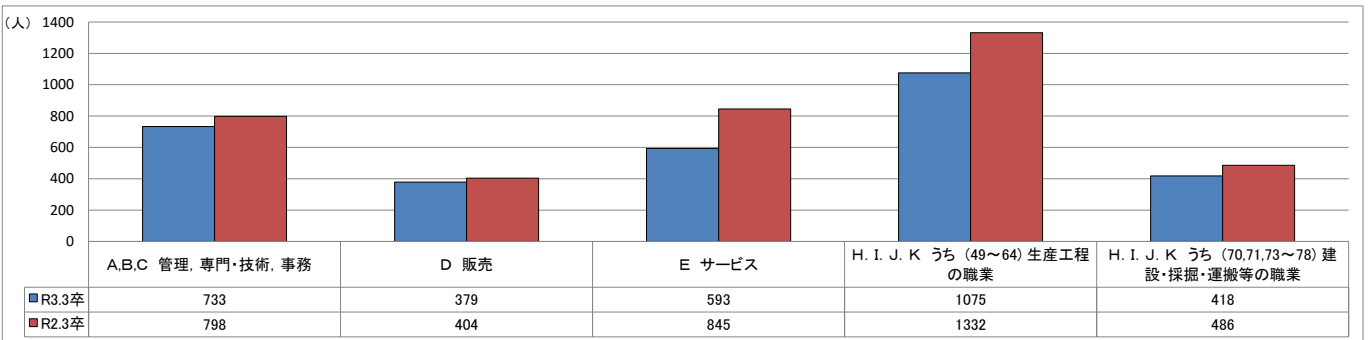
※県内就職希望者数については、R2.5.15時点の求職動向調査結果による。

	中央計	県北計	県南計	局計
①県内求人数	1,737	985	926	3,648
②県内就職希望者数	711	265	379	1,355

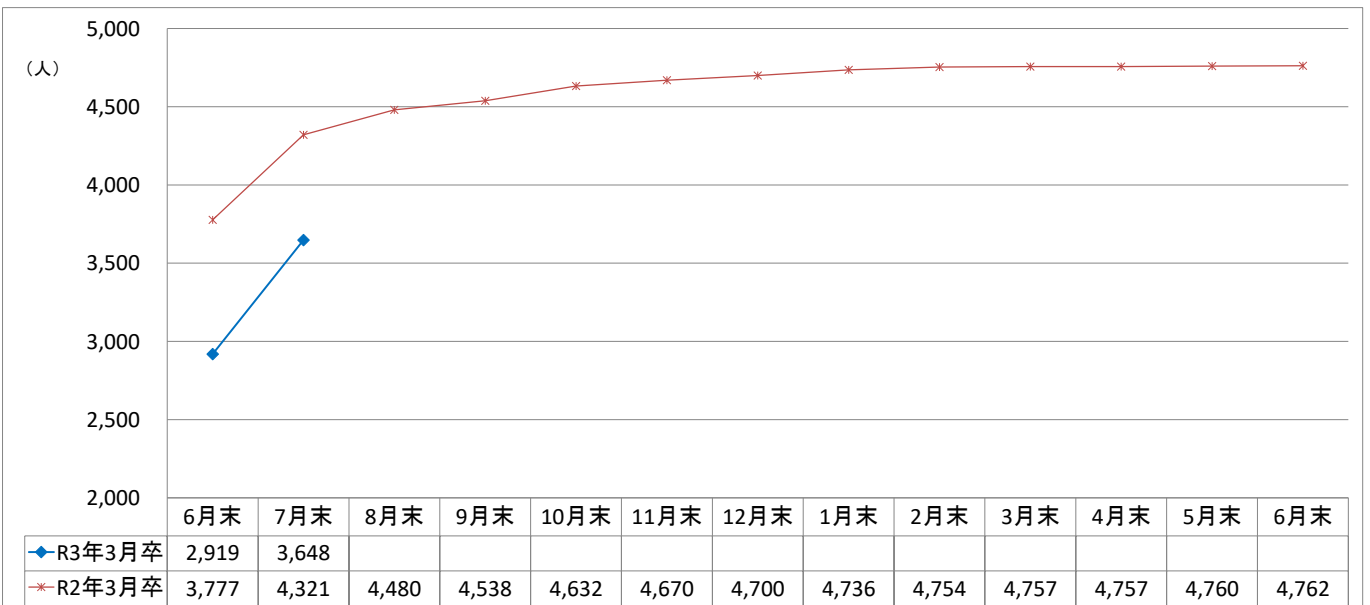
## 3 県内求人受理状況(主な産業)



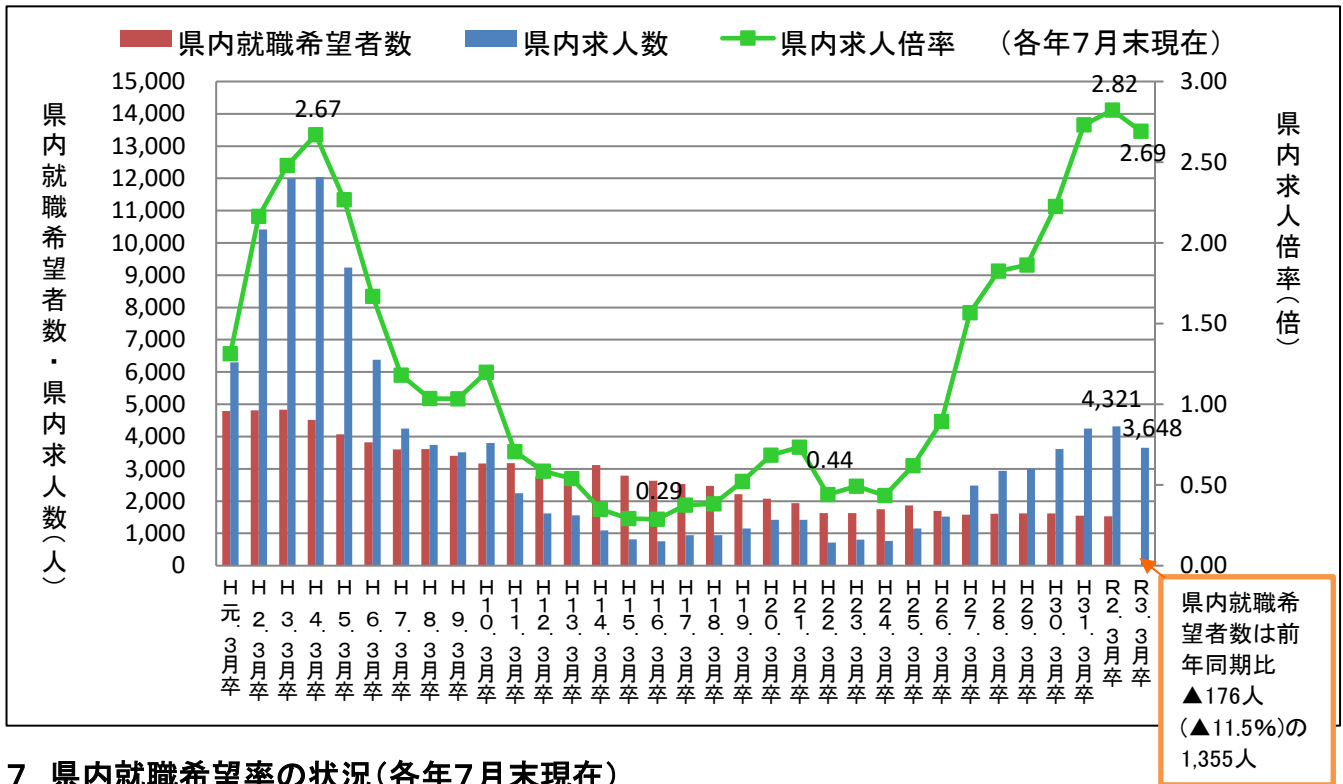
## 4 県内求人受理状況(主な職業)



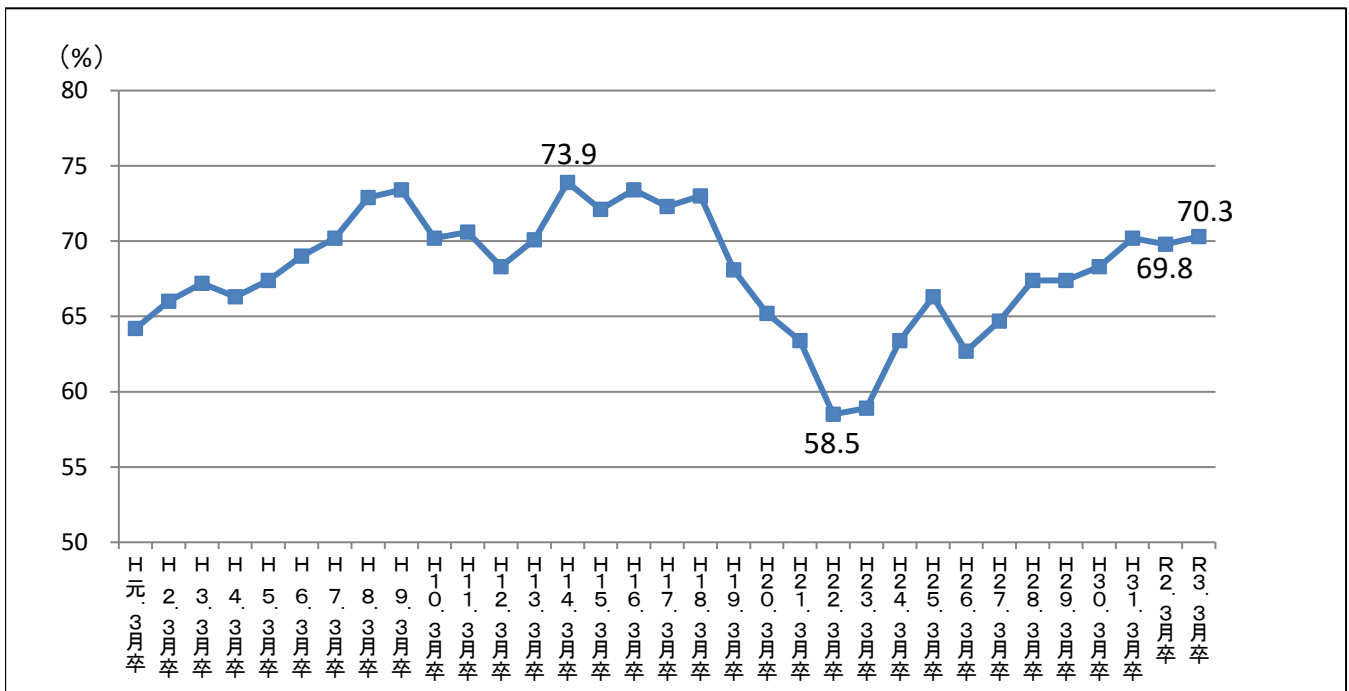
## 5 県内求人数推移



## 6 求職・求人の状況(各年7月末現在)



## 7 県内就職希望率の状況(各年7月末現在)



○学校から企業への生徒の応募書類提出開始

**10月5日(月)**

変更前は9月5日

○企業による選考開始及び採用内定開始

**10月16日(金)**

変更前は9月16日

# 令和3年3月新規高校卒業者職業紹介状況

## 付属資料

(令和2年7月)

秋田労働局職業安定部

職業安定課

# 新規高卒者 産業・職業別 県内求人受理状況

(令和2年7月末現在)

項目 産業・職業・規模別		事業所数			求人数		
		R3.3卒	R2.3卒	増減率(%)	R3.3卒	R2.3卒	増減率(%)
産 業 別	A・B 農・林・漁業 (01-04)	30	29	3.4	67	55	21.8
	C 鉱業・採石・砂利採取業 (05)	7	7	0.0	17	10	70.0
	D 建設業 (06-08)	338	354	▲ 4.5	911	948	▲ 3.9
	E 製造業 (09-32)	225	295	▲ 23.7	915	1,194	▲ 23.4
	F 電気・ガス・熱供給・水道業 (33-36)	2	5	▲ 60.0	9	15	▲ 40.0
	G 情報通信業 (37-41)	3	7	▲ 57.1	12	19	▲ 36.8
	H 運輸・郵便業 (42-49)	24	28	▲ 14.3	110	149	▲ 26.2
	I 卸売・小売業 (50-61)	118	141	▲ 16.3	487	524	▲ 7.1
	J 金融・保険業 (62-67)	4	6	▲ 33.3	14	19	▲ 26.3
	K 不動産・物品賃貸業 (68-70)	9	13	▲ 30.8	43	53	▲ 18.9
	M 宿泊・飲食サービス業 (75-77)	22	49	▲ 55.1	83	243	▲ 65.8
	P 医療, 福祉 (83-85)	156	164	▲ 4.9	453	490	▲ 7.6
	O 教育, 学習支援業 (81, 82)	1	3	▲ 66.7	1	4	▲ 75.0
	Q 複合サービス業 (86, 87)	15	16	▲ 6.3	63	88	▲ 28.4
	L, N, R サービス業 (71-74, 78-80, 88-96)	123	136	▲ 9.6	462	509	▲ 9.2
	S, T 公務・その他 (97-99)	1	1	0.0	1	1	0.0
職 業 別	A, B, C 管理, 専門・技術, 事務				733	798	▲ 8.1
	D 販売				379	404	▲ 6.2
	E サービス				593	845	▲ 29.8
	H, I, J, K 生産工程, 輸送・機械運転, 建設, 運搬等の職業				1,753	2,063	▲ 15.0
	(49~64) 生産工程の職業				1,075	1,332	▲ 19.3
	(65~68) 輸送の職業				46	46	0.0
	(69, 72) 定置・建設機械運転, 電気工事の職業				214	199	7.5
	(70, 71, 73~78) 建設・採掘・運搬等の職業				418	486	▲ 14.0
	上記以外の職業 (F, G)				190	211	▲ 10.0
合 計		1,078	1,255	▲ 14.1	3,648	4,321	▲ 15.6

新規高卒者 安定所別 県内求人受理状況

(令和2年7月末現在)

		秋田	本荘	小計	能代	大館	鹿角	小計	大曲	横手	湯沢	小計	合計	
事業所数	R3.3卒	400	88	488	86	128	79	293	143	86	68	297	1,078	
	R2.3卒	461	96	557	99	145	84	328	189	95	86	370	1,255	
	増減	▲ 13.2	▲ 8.3	▲ 12.4	▲ 13.1	▲ 11.7	▲ 6.0	▲ 10.7	▲ 24.3	▲ 9.5	▲ 20.9	▲ 19.7	▲ 14.1	
	所数	▲ 61	▲ 8	▲ 69	▲ 13	▲ 17	▲ 5	▲ 35	▲ 46	▲ 9	▲ 18	▲ 73	▲ 177	
求人数	R3.3卒	1,374	363	1,737	276	516	193	985	425	284	217	926	3,648	
	R2.3卒	1,570	417	1,987	305	576	243	1,124	568	334	308	1,210	4,321	
	増減	▲ 12.5	▲ 12.9	▲ 12.6	▲ 9.5	▲ 10.4	▲ 20.6	▲ 12.4	▲ 25.2	▲ 15.0	▲ 29.5	▲ 23.5	▲ 15.6	
	人員	▲ 196	▲ 54	▲ 250	▲ 29	▲ 60	▲ 50	▲ 139	▲ 143	▲ 50	▲ 91	▲ 284	▲ 673	
主な産業	うち 建設業	R3.3卒	319	62	381	81	110	64	255	149	65	61	275	911
		R2.3卒	346	68	414	65	108	69	242	162	55	75	292	948
		増減	▲ 7.8	▲ 8.8	▲ 8.0	24.6	1.9	▲ 7.2	5.4	▲ 8.0	18.2	▲ 18.7	▲ 5.8	▲ 3.9
	うち 製造業	R3.3卒	139	208	347	54	225	66	345	87	69	67	223	915
		R2.3卒	169	238	407	76	240	78	394	158	126	109	393	1,194
		増減	▲ 17.8	▲ 12.6	▲ 14.7	▲ 28.9	▲ 6.3	▲ 15.4	▲ 12.4	▲ 44.9	▲ 45.2	▲ 38.5	▲ 43.3	▲ 23.4
	うち 卸売・小売業	R3.3卒	312	9	321	34	48	11	93	25	29	19	73	487
		R2.3卒	305	15	320	44	61	12	117	39	30	18	87	524
		増減	2.3	▲ 40.0	0.3	▲ 22.7	▲ 21.3	▲ 8.3	▲ 20.5	▲ 35.9	▲ 3.3	5.6	▲ 16.1	▲ 7.1
	うち 宿泊・飲食サービス業	R3.3卒	57	0	57	0	1	9	10	12	4	0	16	83
		R2.3卒	101	4	105	1	28	25	54	50	21	13	84	243
		増減	▲ 43.6	▲ 100.0	▲ 45.7	▲ 100.0	▲ 96.4	▲ 64.0	▲ 81.5	▲ 76.0	▲ 81.0	▲ 100.0	▲ 81.0	▲ 65.8
うち 医療・福祉	R3.3卒	174	39	213	39	61	22	122	65	37	16	118	453	
	R2.3卒	179	39	218	40	61	34	135	65	39	33	137	490	
	増減	▲ 2.8	0.0	▲ 2.3	▲ 2.5	0.0	▲ 35.3	▲ 9.6	0.0	▲ 5.1	▲ 51.5	▲ 13.9	▲ 7.6	
うち サービス業	R3.3卒	237	30	267	25	31	4	60	56	45	34	135	462	
	R2.3卒	280	34	314	29	42	5	76	56	23	40	119	509	
	増減	▲ 15.4	▲ 11.8	▲ 15.0	▲ 13.8	▲ 26.2	▲ 20.0	▲ 21.1	0.0	95.7	▲ 15.0	13.4	▲ 9.2	
主な職業	うち 管理 専門・技術 事務	R3.3卒	267	51	318	64	82	41	187	96	87	45	228	733
		R2.3卒	330	76	406	61	66	45	172	99	65	56	220	798
		増減	▲ 19.1	▲ 32.9	▲ 21.7	4.9	24.2	▲ 8.9	8.7	▲ 3.0	33.8	▲ 19.6	3.6	▲ 8.1
	うち 販売	R3.3卒	249	2	251	36	28	5	69	23	24	12	59	379
		R2.3卒	222	9	231	33	61	7	101	29	24	19	72	404
		増減	12.2	▲ 77.8	8.7	9.1	▲ 54.1	▲ 28.6	▲ 31.7	▲ 20.7	0.0	▲ 36.8	▲ 18.1	▲ 6.2
	うち サービス	R3.3卒	257	42	299	42	72	30	144	98	36	16	150	593
		R2.3卒	334	50	384	46	100	56	202	151	62	46	259	845
		増減	▲ 23.1	▲ 16.0	▲ 22.1	▲ 8.7	▲ 28.0	▲ 46.4	▲ 28.7	▲ 35.1	▲ 41.9	▲ 65.2	▲ 42.1	▲ 29.8
	うち 生産工程の職業	R3.3卒	266	215	481	57	233	62	352	92	79	71	242	1,075
		R2.3卒	274	238	512	86	252	75	413	167	136	104	407	1,332
		増減	▲ 2.9	▲ 9.7	▲ 6.1	▲ 33.7	▲ 7.5	▲ 17.3	▲ 14.8	▲ 44.9	▲ 41.9	▲ 31.7	▲ 40.5	▲ 19.3
うち 建設・採掘・運搬等の職業	R3.3卒	173	32	205	27	30	33	90	64	24	35	123	418	
	R2.3卒	233	29	262	26	32	38	96	60	27	41	128	486	
	増減	▲ 25.8	10.3	▲ 21.8	3.8	▲ 6.3	▲ 13.2	▲ 6.3	6.7	▲ 11.1	▲ 14.6	▲ 3.9	▲ 14.0	

# 新規高卒者 求職状況一覽

(令和2年7月末現在)

項目		求 職								
		計 ①	男	女	県内計 ②	男	女	県外計 ③	男	女
秋 田	R3.3卒	669	409	260	530	315	215	139	94	45
	R2.3卒	674	368	306	490	257	233	184	111	73
本 荘	R3.3卒	248	163	85	181	108	73	67	55	12
	R2.3卒	302	196	106	229	149	80	73	47	26
中 央	R3.3卒	917	572	345	711	423	288	206	149	57
	R2.3卒	976	564	412	719	406	313	257	158	99
計	増減 (%)	▲6.0	1.4	▲16.3	▲1.1	4.2	▲8.0	▲19.8	▲5.7	▲42.4
能 代	R3.3卒	157	100	57	86	55	31	71	45	26
	R2.3卒	179	104	75	107	63	44	72	41	31
大 館	R3.3卒	218	128	90	137	79	58	81	49	32
	R2.3卒	260	135	125	179	91	88	81	44	37
鹿 角	R3.3卒	73	41	32	42	28	14	31	13	18
	R2.3卒	72	41	31	43	27	16	29	14	15
県 北	R3.3卒	448	269	179	265	162	103	183	107	76
	R2.3卒	511	280	231	329	181	148	182	99	83
計	増減 (%)	▲12.3	▲3.9	▲22.5	▲19.5	▲10.5	▲30.4	0.5	8.1	▲8.4
大 曲	R3.3卒	278	179	99	211	136	75	67	43	24
	R2.3卒	352	241	111	253	170	83	99	71	28
横 手	R3.3卒	179	109	70	106	61	45	73	48	25
	R2.3卒	212	136	76	130	81	49	82	55	27
湯 沢	R3.3卒	106	58	48	62	32	30	44	26	18
	R2.3卒	143	92	51	100	61	39	43	31	12
県 南	R3.3卒	563	346	217	379	229	150	184	117	67
	R2.3卒	707	469	238	483	312	171	224	157	67
計	増減 (%)	▲20.4	▲26.2	▲8.8	▲21.5	▲26.6	▲12.3	▲17.9	▲25.5	0.0
R2年3月卒 合計		1,928	1,187	741	1,355	814	541	573	373	200
31年3月卒 合計		2,194	1,313	881	1,531	899	632	663	414	249
増 減	(人)	▲266	▲126	▲140	▲176	▲85	▲91	▲90	▲41	▲49
	(%)	▲12.1	▲9.6	▲15.9	▲11.5	▲9.5	▲14.4	▲13.6	▲9.9	▲19.7

※R2.5.15時点で実施した求職動向調査結果による

## 年度内の各種データ推移

項目		月													
		6月末	7月末	8月末	9月末	10月末	11月末	12月末	1月末	2月末	3月末	4月末	5月末	6月末	
県内	求人数	R3年3月卒	2,919	3,648											
		R2年3月卒	3,777	4,321	4,480	4,538	4,632	4,670	4,700	4,736	4,754	4,757	4,757	4,760	4,762
	求職者数	R3年3月卒	1,355	1,355											
		R2年3月卒	1,531	1,531	1,531	1,518	1,515	1,535	1,531	1,542	1,534	1,524	1,524	1,523	1,523
	内定(決定)者数	R3年3月卒	—	—	—	—									
		R2年3月卒	—	—	—	703	1,226	1,351	1,428	1,463	1,504	1,521	1,523	1,523	1,523
	未内定(未決定)者数	R3年3月卒	1,355	1,355											
		R2年3月卒	1,531	1,531	1,531	815	289	184	103	79	30	3	1	0	0
	内定(決定)率	R3年3月卒	—	—	—	—									
		R2年3月卒	—	—	—	46.3	80.9	88.0	93.3	94.9	98.0	99.8	99.9	100.0	100.0
県外	求職者数	R3年3月卒	573	573											
		R2年3月卒	663	663	663	640	623	627	628	632	630	633	634	633	633
	内定(決定)者数	R3年3月卒	—	—	—	—									
		R2年3月卒	—	—	—	465	573	601	614	621	628	632	633	633	633
	未内定(未決定)者数	R3年3月卒	573	573											
		R2年3月卒	663	663	663	175	50	26	14	11	2	1	1	0	0
	内定(決定)率	R3年3月卒	—	—	—	—									
		R2年3月卒	—	—	—	72.7	92.0	95.9	97.8	98.3	99.7	99.8	99.8	100.0	100.0
	全体	求職者数	R3年3月卒	1,928	1,928										
			R2年3月卒	2,194	2,194	2,194	2,158	2,138	2,162	2,159	2,174	2,164	2,157	2,158	2,156
内定(決定)者数		R3年3月卒	—	—	—	—									
		R2年3月卒	—	—	—	1,168	1,799	1,952	2,042	2,084	2,132	2,153	2,156	2,156	2,156
未内定(未決定)者数		R3年3月卒	1,928	1,928											
		R2年3月卒	2,194	2,194	2,194	990	339	210	117	90	32	4	2	0	0
内定(決定)率		R3年3月卒	—	—	—	—									
		R2年3月卒	—	—	—	54.1	84.1	90.3	94.6	95.9	98.5	99.8	99.9	100.0	100.00



求職・求人の状況(各年7月末現在)

卒業年	県内			県外	全体
	就職希望者数(人)	求人数(人)	求人倍率(倍)	就職希望者数(人)	就職希望者数(人)
H元. 3月卒	4,797	6,299	1.31	2,674	7,471
H 2. 3月卒	4,812	10,415	2.16	2,477	7,289
H 3. 3月卒	4,836	11,998	2.48	2,362	7,198
H 4. 3月卒	4,511	12,048	2.67	2,298	6,809
H 5. 3月卒	4,072	9,235	2.27	1,968	6,040
H 6. 3月卒	3,821	6,379	1.67	1,713	5,534
H 7. 3月卒	3,598	4,245	1.18	1,530	5,128
H 8. 3月卒	3,608	3,740	1.04	1,343	4,951
H 9. 3月卒	3,401	3,516	1.03	1,230	4,631
H10. 3月卒	3,169	3,799	1.20	1,347	4,516
H11. 3月卒	3,180	2,247	0.71	1,322	4,502
H12. 3月卒	2,761	1,616	0.59	1,284	4,045
H13. 3月卒	2,882	1,559	0.54	1,228	4,110
H14. 3月卒	3,113	1,089	0.35	1,098	4,211
H15. 3月卒	2,794	818	0.29	1,079	3,873
H16. 3月卒	2,631	756	0.29	954	3,585
H17. 3月卒	2,530	949	0.38	970	3,500
H18. 3月卒	2,469	947	0.38	913	3,382
H19. 3月卒	2,217	1,157	0.52	1,037	3,254
H20. 3月卒	2,076	1,422	0.68	1,109	3,185
H21. 3月卒	1,932	1,419	0.73	1,114	3,046
H22. 3月卒	1,631	720	0.44	1,159	2,790
H23. 3月卒	1,632	803	0.49	1,141	2,773
H24. 3月卒	1,750	762	0.44	1,009	2,759
H25. 3月卒	1,865	1,154	0.62	950	2,815
H26. 3月卒	1,703	1,522	0.89	1,015	2,718
H27. 3月卒	1,580	2,478	1.57	861	2,441
H28. 3月卒	1,608	2,936	1.83	778	2,386
H29. 3月卒	1,616	3,012	1.86	781	2,397
H30. 3月卒	1,621	3,608	2.23	753	2,374
H31. 3月卒	1,554	4,245	2.73	660	2,214
R2. 3月卒	1,531	4,321	2.82	663	2,194
R3. 3月卒	1,355	3,648	2.69	573	1,928

※ 昭和63年3月卒業者以前は7月1日求人受理開始

県内外への就職希望率の状況(各年7月末現在)

卒業年	就職希望者 全体に占める 県内への就職希望率 (確定値)(%)	就職希望者 全体に占める 県外への就職希望率 (確定値)(%)	【再掲】 求人倍率 (確定値)(倍)
H 元. 3月卒	64.2 ( 60.0 )	35.8 ( 40.0 )	1.31 ( 2.42 )
H 2. 3月卒	66.0 ( 64.1 )	34.0 ( 35.9 )	2.16 ( 2.82 )
H 3. 3月卒	67.2 ( 65.3 )	32.8 ( 34.7 )	2.48 ( 2.86 )
H 4. 3月卒	66.3 ( 64.1 )	33.7 ( 35.9 )	2.67 ( 3.11 )
H 5. 3月卒	67.4 ( 65.0 )	32.6 ( 35.0 )	2.27 ( 2.80 )
H 6. 3月卒	69.0 ( 68.8 )	31.0 ( 31.2 )	1.67 ( 2.18 )
H 7. 3月卒	70.2 ( 70.4 )	29.8 ( 29.6 )	1.18 ( 2.04 )
H 8. 3月卒	72.9 ( 73.9 )	27.1 ( 26.1 )	1.04 ( 2.06 )
H 9. 3月卒	73.4 ( 73.1 )	26.6 ( 26.9 )	1.03 ( 2.03 )
H10. 3月卒	70.2 ( 69.3 )	29.8 ( 30.7 )	1.20 ( 1.95 )
H11. 3月卒	70.6 ( 68.8 )	29.4 ( 31.3 )	0.71 ( 1.60 )
H12. 3月卒	68.3 ( 74.6 )	31.7 ( 25.4 )	0.59 ( 1.58 )
H13. 3月卒	70.1 ( 74.8 )	29.9 ( 25.2 )	0.54 ( 1.51 )
H14. 3月卒	73.9 ( 71.0 )	26.1 ( 29.0 )	0.35 ( 1.27 )
H15. 3月卒	72.1 ( 69.7 )	27.9 ( 30.3 )	0.29 ( 1.30 )
H16. 3月卒	73.4 ( 70.5 )	26.6 ( 29.5 )	0.29 ( 1.35 )
H17. 3月卒	72.3 ( 71.1 )	27.7 ( 28.9 )	0.38 ( 1.31 )
H18. 3月卒	73.0 ( 67.1 )	27.0 ( 32.9 )	0.38 ( 1.37 )
H19. 3月卒	68.1 ( 58.8 )	31.9 ( 41.2 )	0.52 ( 1.52 )
H20. 3月卒	65.2 ( 59.6 )	34.8 ( 40.4 )	0.68 ( 1.46 )
H21. 3月卒	63.4 ( 53.7 )	36.6 ( 46.3 )	0.73 ( 1.44 )
H22. 3月卒	58.5 ( 56.2 )	41.5 ( 43.8 )	0.44 ( 1.35 )
H23. 3月卒	58.9 ( 62.9 )	41.1 ( 37.1 )	0.49 ( 1.20 )
H24. 3月卒	63.4 ( 63.7 )	36.6 ( 36.3 )	0.44 ( 1.36 )
H25. 3月卒	66.3 ( 65.8 )	33.7 ( 34.2 )	0.62 ( 1.53 )
H26. 3月卒	62.7 ( 63.4 )	37.3 ( 36.6 )	0.89 ( 1.84 )
H27. 3月卒	64.7 ( 66.9 )	35.3 ( 33.1 )	1.57 ( 2.10 )
H28. 3月卒	67.4 ( 66.7 )	32.6 ( 33.3 )	1.83 ( 2.38 )
H29. 3月卒	67.4 ( 66.0 )	32.6 ( 34.0 )	1.86 ( 2.47 )
H30. 3月卒	68.3 ( 68.5 )	31.7 ( 31.5 )	2.23 ( 2.80 )
H31. 3月卒	70.2 ( 67.4 )	29.8 ( 32.6 )	2.73 ( 3.28 )
R2. 3月卒	69.8 ( 70.6 )	30.2 ( 29.4 )	2.82 ( 3.13 )
R3. 3月卒	70.3 ( - )	29.7 ( - )	2.69 ( - )

※「県内(外)就職希望者」とは全求職者における県内(外)求職者の割合

※「確定値」は該当する卒業年における最終調査(卒業後の6月末現在調査)における各項目の値

(例:卒業年「R2. 3月卒」における確定値は令和2年3月卒業者の令和2年6月末現在調査における各項目の値)

# 新規中・高卒者 職業紹介状況一覽

(令和2年7月末現在)

区分 項目	中学校卒			高等学校卒									
	合計	県内	県外	合計			県内			県外			
				計	男	女	計	男	女	計	男	女	
令和3年 3月 卒	①求職(人)	4	4	0	1,928	1,187	741	1,355	814	541	573	373	200
	②求人(人)	/	0	/	/	/	/	3,648	/	/	/	/	/
	③内定(人)	0	0	0	0	0	0	0	0	0	0	0	0
	④未内定(人)	4	4	0	1,928	1,187	741	1,355	814	541	573	373	200
	⑤求人倍率(倍)	/	0.00	/	/	/	/	2.69	/	/	/	/	/
	⑥内定率(%)	0.0	0.0	-	0.0	0.0	0.0	0.0	0.0	0.0	0.0	0.0	0.0
	⑦充足率(%)	/	-	/	/	/	/	0.0	/	/	/	/	/
令和2年 3月 卒	①求職(人)	4	3	1	2,194	1,313	881	1,531	899	632	663	414	249
	②求人(人)	/	0	/	/	/	/	4,321	/	/	/	/	/
	③内定(人)	0	0	0	0	0	0	0	0	0	0	0	0
	④未内定(人)	4	3	1	2,194	1,313	881	1,531	899	632	663	414	249
	⑤求人倍率(倍)	/	0.00	/	/	/	/	2.82	/	/	/	/	/
	⑥内定率(%)	0.0	0.0	0.0	0.0	0.0	0.0	0.0	0.0	0.0	0.0	0.0	0.0
	⑦充足率(%)	/	-	/	/	/	/	0.0	/	/	/	/	/
対前年増減率	①求職(%)	0.0	33.3 ▲100.0	▲12.1 ▲9.6 ▲15.9	▲11.5 ▲9.5 ▲14.4	▲13.6 ▲9.9 ▲19.7							
	②求人(%)	/	-	/	▲15.6	/							
	③内定(%)	-	-	-	-	-	-						
	④未内定(%)	0.0	33.3 ▲100.0	▲12.1 ▲9.6 ▲15.9	▲11.5 ▲9.5 ▲14.4	▲13.6 ▲9.9 ▲19.7							
	⑤求人倍率(ポイント)	/	0.00	/	▲0.13	/							
	⑥内定率(ポイント)	0.0	0.0	-	0.0	0.0	0.0						
	⑦充足率(ポイント)	/	-	/	0.0	/							
県内就職希望率(前年同期)	100.0% (75.0%)			計 70.3% (69.8%)	男 68.6% (68.5%)	女 73.0% (71.7%)							
県内就職率(前年同期)	-			計 -	男 -	女 -							

※新規中卒者の選考開始は12月1日、新規高卒者の選考開始は9月16日から。