

秋田労働局発表  
令和2年4月1日(水)

【照会先】  
秋田労働局職業安定部職業安定課  
課長 松岡 勇人  
若年者対策係長 猪本 英亮  
(電話)018(883)0007  
【次回発表予定 令和2年5月1日(金)】

報道関係者 各位

## 令和2年3月新規高校卒業者職業紹介状況 [令和2年2月末現在]

概況 (本編P1~P4、付属資料P1~P8)

○2月末現在においては、

**「就職内定者全体に占める県内就職の割合は、平成13年3月卒以来19年ぶりに70%を超え、70.5%となる」**

○就職希望者数 2,164人(前年同期比 +6人、+0.3%)

うち県内就職希望者数 1,534人(同 +78人、+5.4%) 県内就職希望割合 70.9%(同 +3.4pt)

うち県外就職希望者数 630人(同 ▲72人、▲10.3%)

(参考)高校3年生の生徒数(卒業予定者) 8,188人(前年比▲103人、▲1.2%)

○就職内定者数 2,132人(前年同期比 ±0人、±0.0%) 就職内定率 98.5%(同 ▲0.3pt)

うち県内 1,504人(同 +73人、+5.1%)

うち県内就職希望者の内定率 98.0%(同 ▲0.3pt)

うち県外 628人(同 ▲73人、▲10.4%)

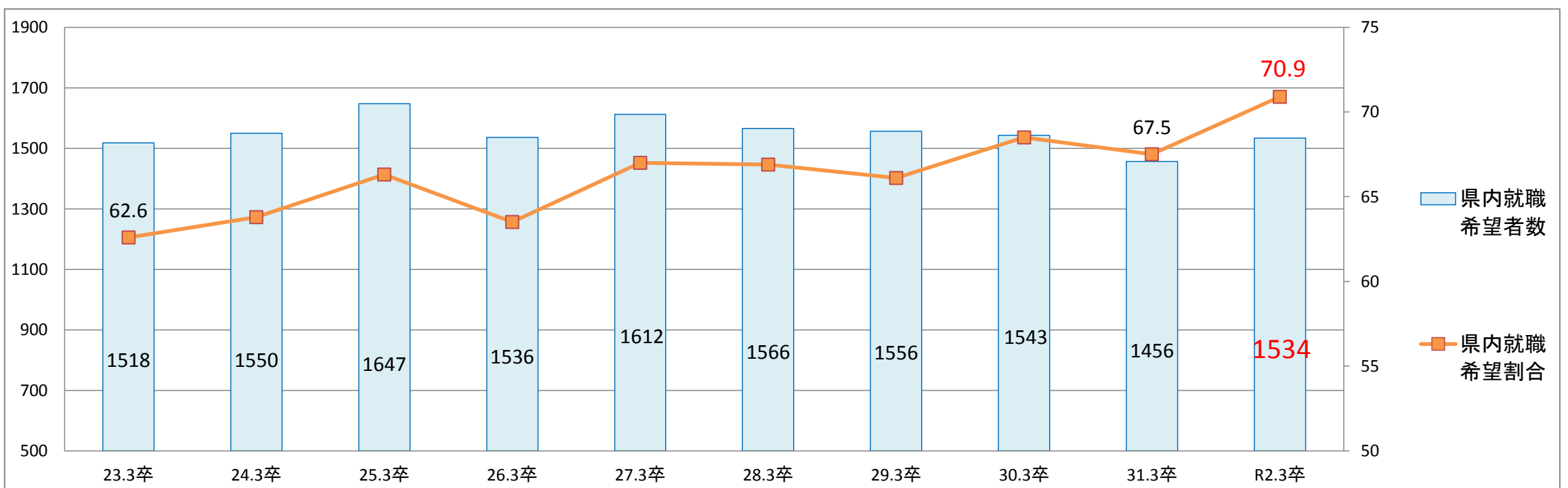
うち県外就職希望者の内定率 99.7%(同 ▲0.2pt)

○就職内定者全体に占める県内就職内定者の割合 **70.5%**(前年同期比+3.4pt)

○未内定者数 32人(前年同期比 +6人、+23.1%)

うち県内30人(同 +5人、+20.0%) うち県外2人(同 +1人、+50.0%)

### 1. 県内就職希望割合の推移 (※各年2月末現在)



### 2. 求人・求職の状況

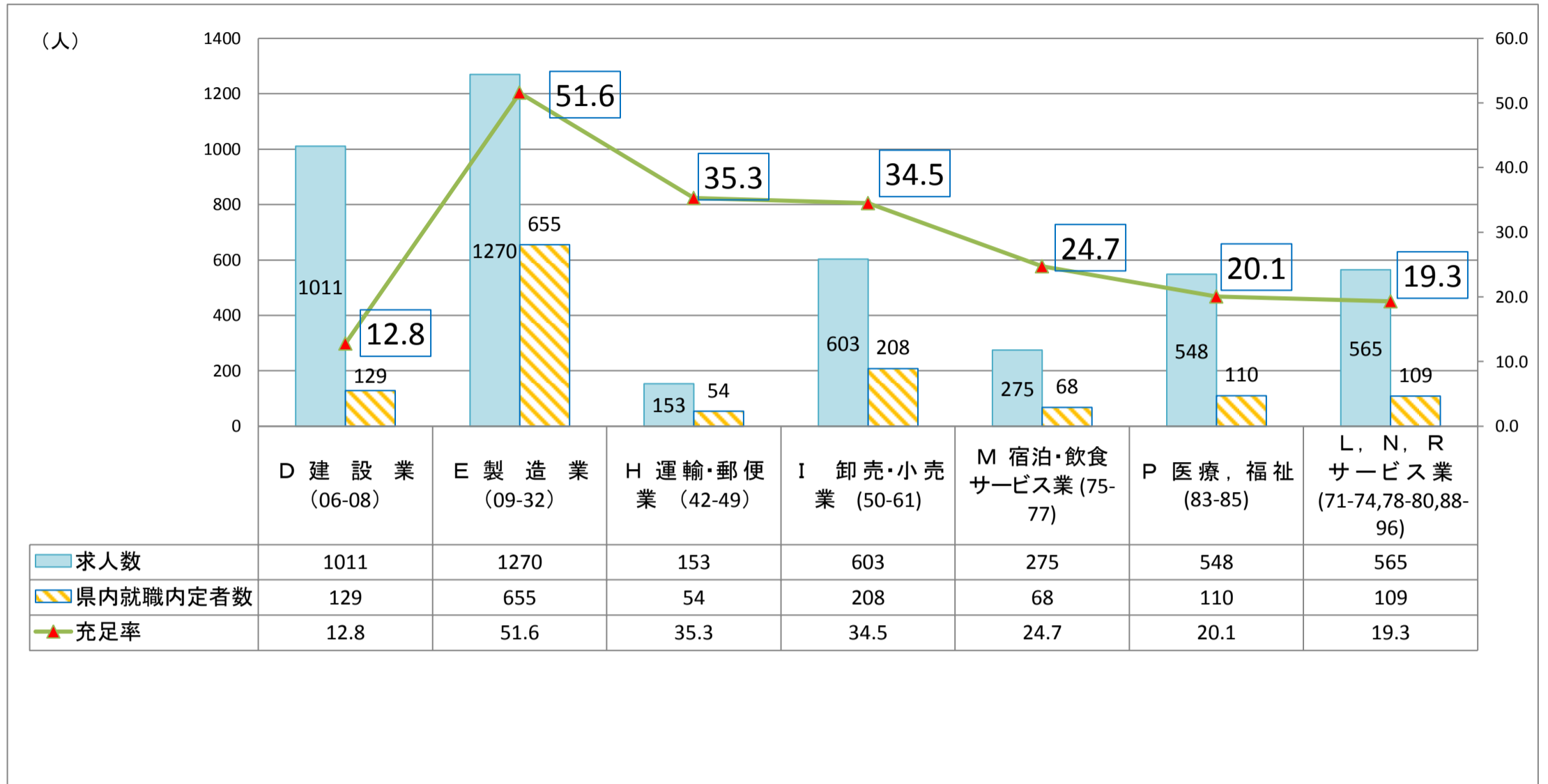
	就職希望者数			内定者数			県内就職希望者の内定率(%)	県内求人数	県内求人倍率(%)	県内就職希望者における未内定者数
	全体	うち県内	うち県外	全体	うち県内	うち県外				
R2年3月卒	2,164	1,534	630	2,132	1,504	628	98.0	4,754	3.10	30
H31年3月卒	2,158	1,456	702	2,132	1,431	701	98.3	4,754	3.27	25
増減(実数)	6	78	▲72	0	73	▲73	▲0.3	0	▲0.17	5
増減(率)	0.3	5.4	▲10.3	0.0	5.1	▲10.4		0.0		20.0

※当該調査は各ハローワークの集計であり、公務員・縁故就職が除外される点で、文部科学省調査とは範囲が異なる。

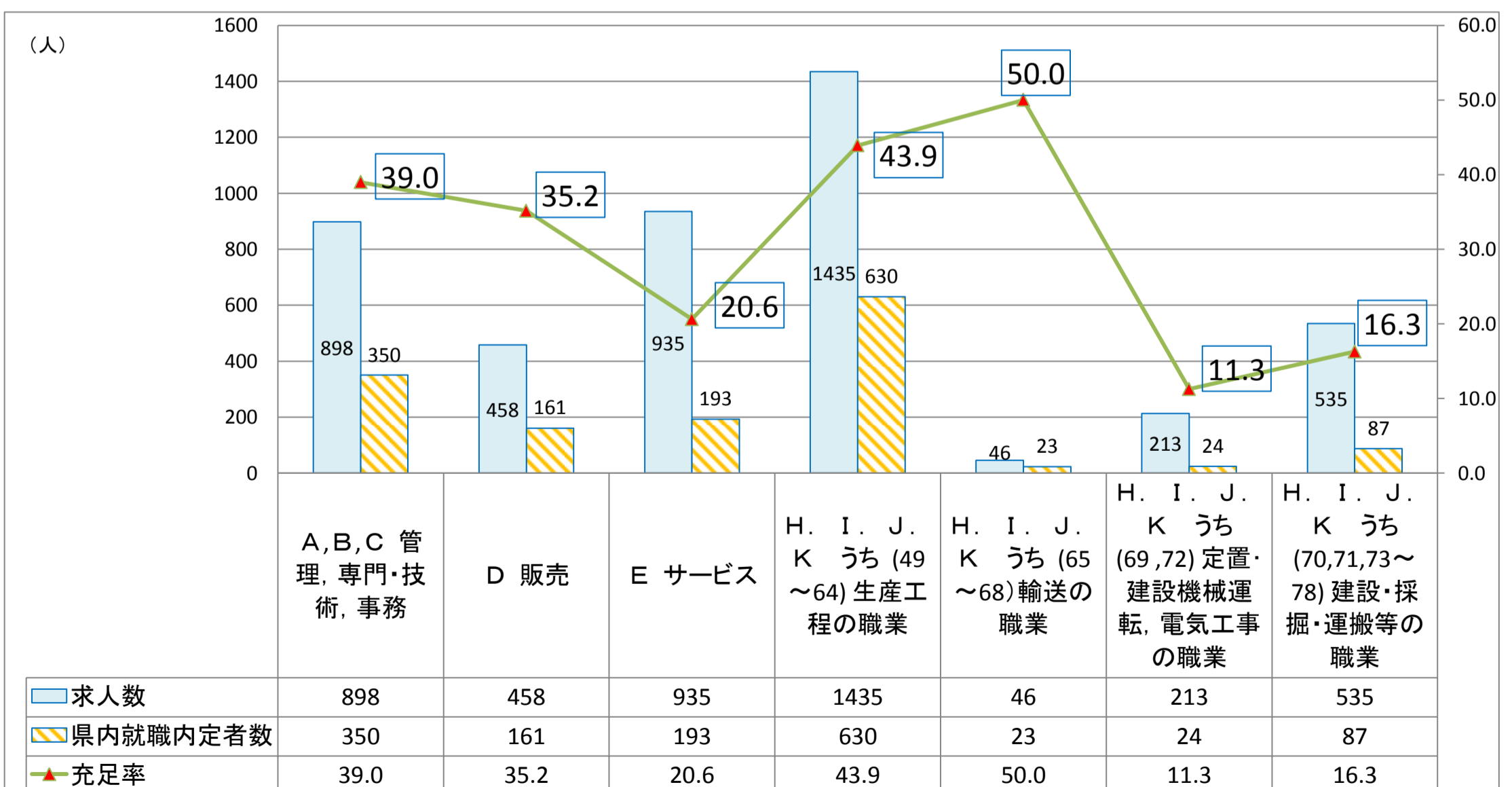
## ポイント

- ・製造業は、前年に比べ求人数が減少しているが、県内就職希望者における内定者が増加したことで充足率が51.6%となった。
- ・卸売・小売業は、前年に比べ求人数が増加した中、県内就職希望者における内定者も増加したため、充足率が34.5%となった。

### 3. 主な県内求人における内定・充足状況(主な産業別)



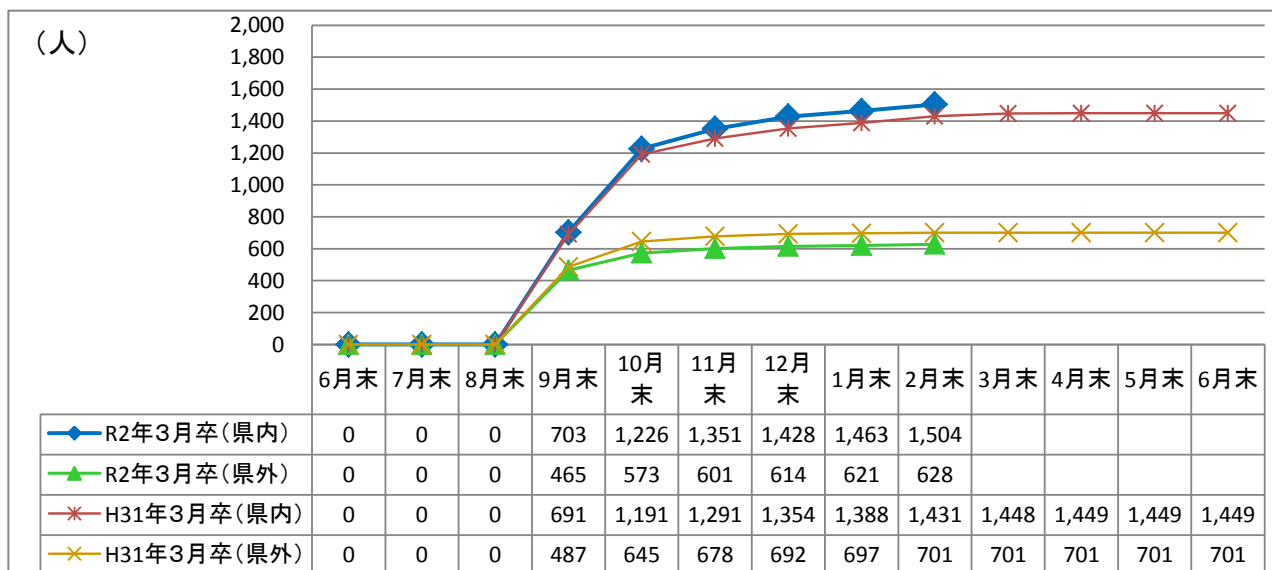
### 4. 主な県内求人における内定・充足状況(主な職業別)



### ポイント

- ・就職内定者は全体で2,132人と堅調に推移(前年同期比±0人、±0.0%)。
- ・うち県内は1,504人が内定し(同+73人、+5.1%)、県外は628人が内定(同▲73人、▲10.4%)

### 5.年度内の各種データ推移 (1)内定者の推移(前年度比)



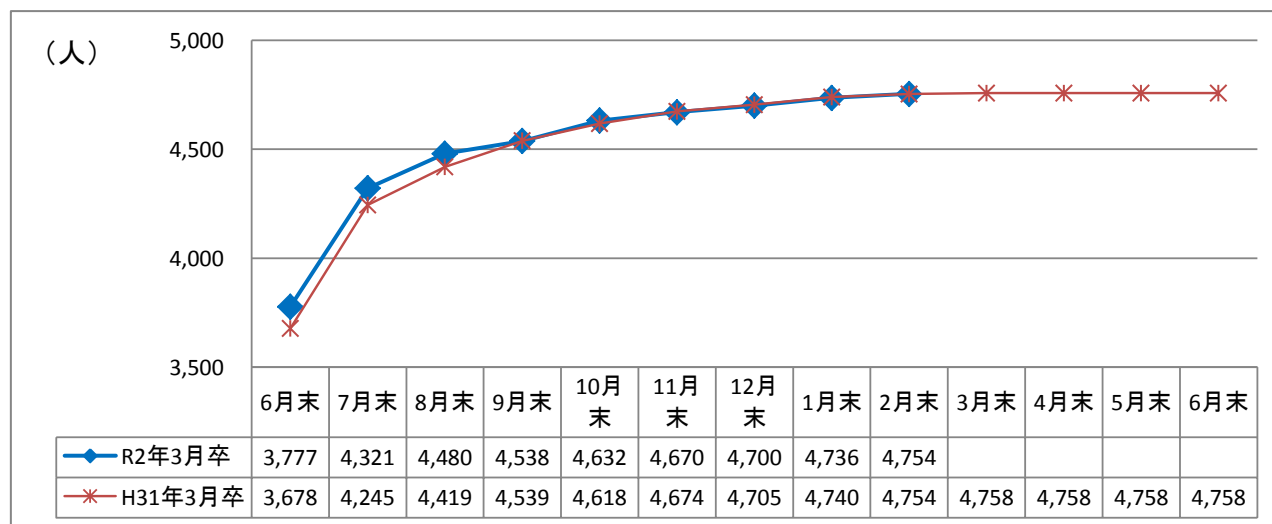
### ポイント

○ 県内求人数 4,754人(前年同期比 ±0人、±0.0%)

<主な産業>

- |          |                      |              |                     |
|----------|----------------------|--------------|---------------------|
| ◆ 建設業    | 1,011人(同 +13人、+1.3%) | ◆ 宿泊・飲食サービス業 | 275人(同 +26人、+10.4%) |
| ◆ 製造業    | 1,270人(同 ▲74人、▲5.5%) | ◆ 医療・福祉      | 548人(同 ▲24人、▲4.2%)  |
| ◆ 卸売・小売業 | 603人(同 +47人、+8.5%)   | ◆ サービス業      | 565人(同 ▲25人、▲4.2%)  |

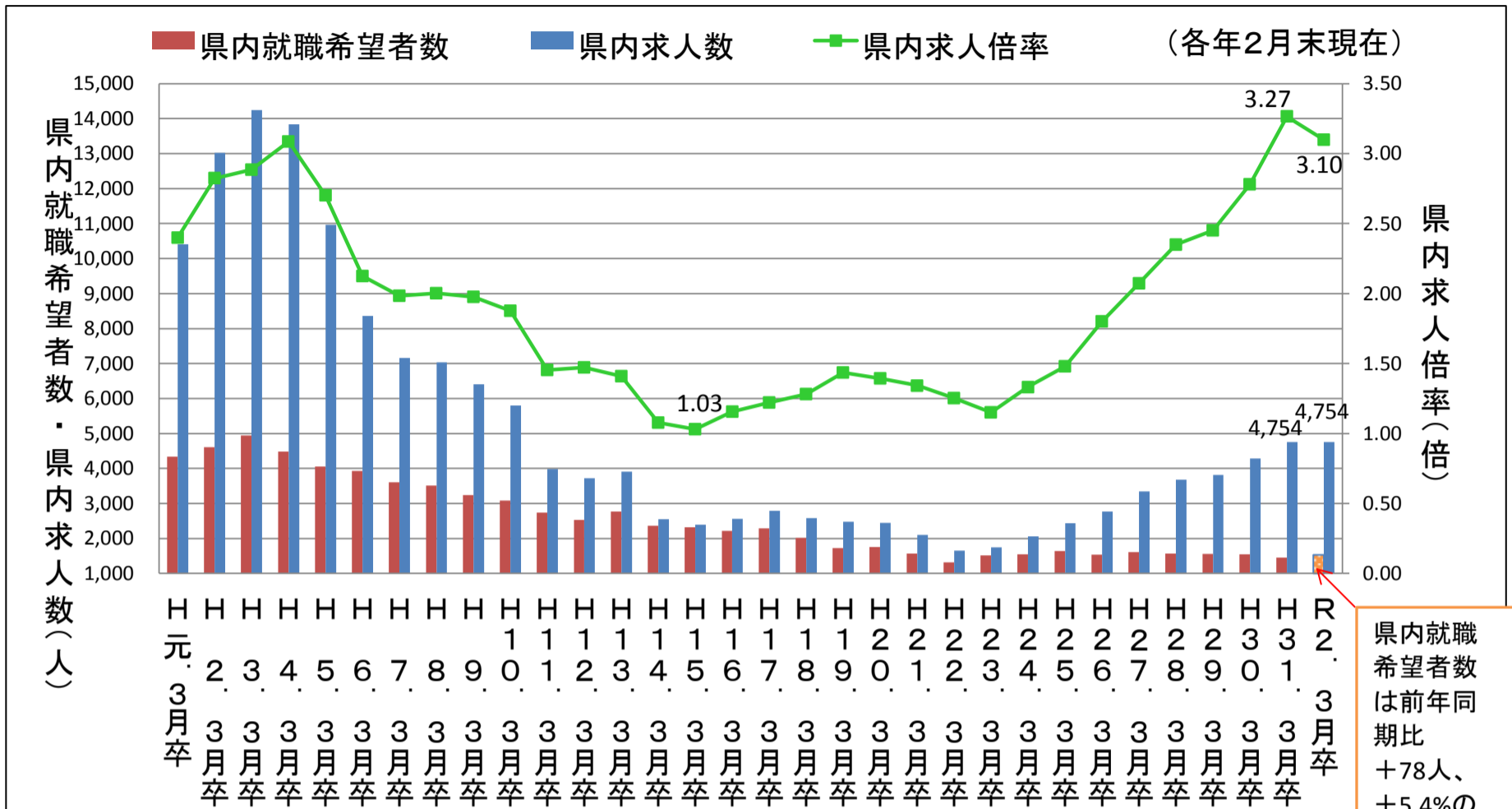
### (2)求人数の推移(前年度比)



## 6.求職・求人の状況(各年2月末現在)

### ポイント

・求人数が昨年度と同水準のなか、県内就職希望者が大幅に増加したことで、県内求人倍率は前年同期比 ▲0.17ポイントの3.10倍となる。



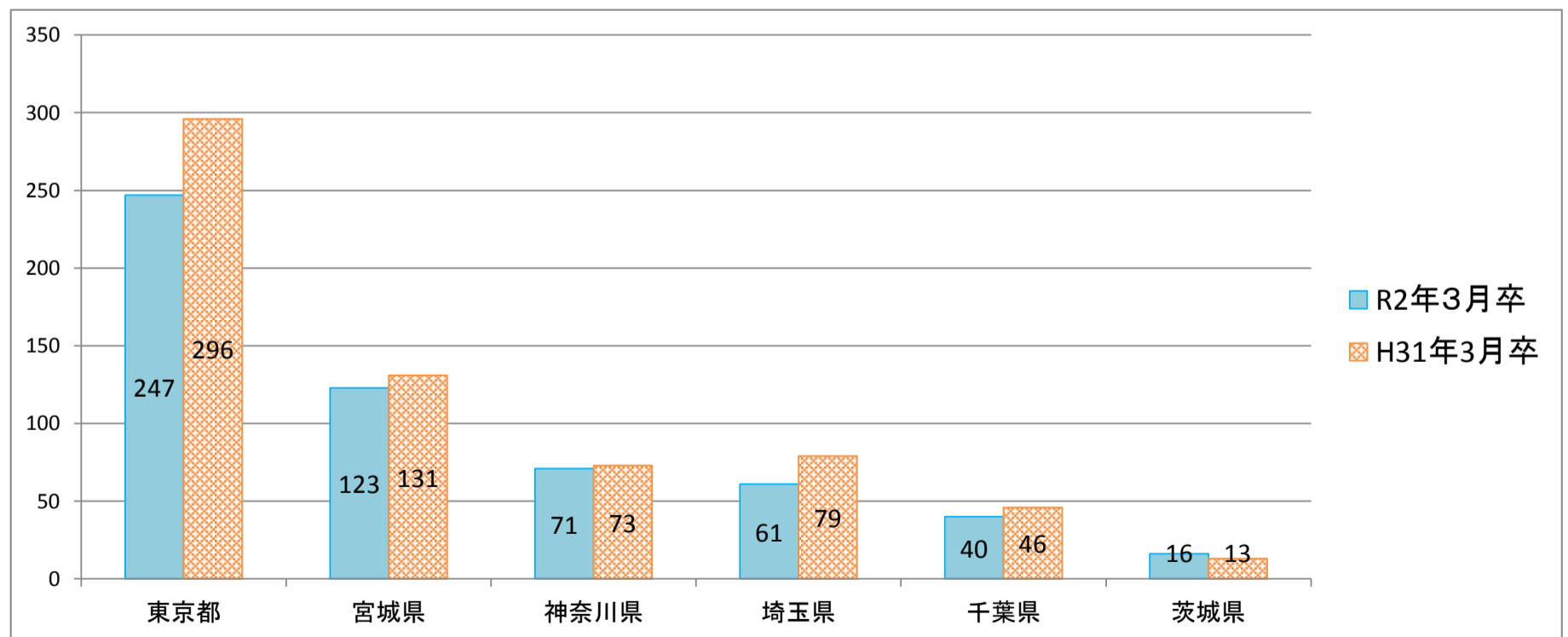
※ 昭和63年3月卒業者以前は7月1日求人受理開始

※ 平成元年3月卒業者(H元. 3月卒)～平成29年3月卒業者(H29. 3月卒)は6月20日求人受理開始

※ 平成30年3月卒業者(H30. 3月卒)以降は6月1日求人受理開始

県内就職希望者数は前年同期比 +78人、+5.4%の1,534人

## 7.県外就職内定者における主な就職先都道府県一覧



※当県からの就職者が10名以上になっている都道府県を対象に抽出。

	東京都	宮城県	神奈川県	埼玉県	千葉県	茨城県
R2年3月卒	247	123	71	61	40	16
H31年3月卒	296	131	73	79	46	13

※下段は今年度抽出した都道府県の昨年度実績。

# 令和2年3月新規高校卒業者職業紹介状況

## 付属資料

(令和2年2月)

秋田労働局職業安定部

職業安定課

# 新規高卒者 産業・職業別 県内求人受理状況

(令和2年2月末現在)

項目		事業所数			求人数		
		R2.3卒	H31.3卒	増減率(%)	R2.3卒	H31.3卒	増減率(%)
産業別	A・B 農・林・漁業 (01-04)	41	37	10.8	73	62	17.7
	C 鉱業・採石・砂利採取業 (05)	7	8	▲ 12.5	14	17	▲ 17.6
	D 建設業 (06-08)	387	404	▲ 4.2	1,011	998	1.3
	E 製造業 (09-32)	319	331	▲ 3.6	1,270	1,344	▲ 5.5
	F 電気・ガス・熱供給・水道業 (33-36)	5	5	0.0	15	10	50.0
	G 情報通信業 (37-41)	9	4	125.0	32	18	77.8
	H 運輸・郵便業 (42-49)	29	30	▲ 3.3	153	143	7.0
	I 卸売・小売業 (50-61)	170	159	6.9	603	556	8.5
	J 金融・保険業 (62-67)	7	7	0.0	22	24	▲ 8.3
	K 不動産・物品賃貸業 (68-70)	15	16	▲ 6.3	55	62	▲ 11.3
	M 宿泊・飲食サービス業 (75-77)	56	63	▲ 11.1	275	249	10.4
	P 医療, 福祉 (83-85)	192	207	▲ 7.2	548	572	▲ 4.2
	O 教育, 学習支援業 (81, 82)	5	6	▲ 16.7	7	13	▲ 46.2
	Q 複合サービス業 (86, 87)	20	21	▲ 4.8	107	95	12.6
	L, N, R サービス業 (71-74, 78-80, 88-96)	156	170	▲ 8.2	565	590	▲ 4.2
S, T 公務・その他 (97-99)	4	1	300.0	4	1	300.0	
職業別	A, B, C 管理, 専門・技術, 事務				898	855	5.0
	D 販売				458	419	9.3
	E サービス				935	961	▲ 2.7
	H, I, J, K 生産工程, 輸送・機械運転, 建設, 運搬等の職業				2,229	2,326	▲ 4.2
	(49~64) 生産工程の職業				1,435	1,539	▲ 6.8
	(65~68) 輸送の職業				46	37	24.3
	(69, 72) 定置・建設機械運転, 電気工事の職業				213	205	3.9
	(70, 71, 73~78) 建設・採掘・運搬等の職業				535	545	▲ 1.8
	上記以外の職業 (F, G)				234	193	21.2
合計		1,422	1,469	▲ 3.2	4,754	4,754	0.0

# 新規高卒者 安定所別 県内求人受理状況

(令和2年2月末現在)

		秋田	本荘	小計	能代	大館	鹿角	小計	大曲	横手	湯沢	小計	合計	
事業所数	R2.3卒	549	110	659	107	165	86	358	209	103	93	405	1,422	
	H31.3卒	555	127	682	121	158	88	367	212	114	94	420	1,469	
	増 %	▲ 1.1	▲ 13.4	▲ 3.4	▲ 11.6	4.4	▲ 2.3	▲ 2.5	▲ 1.4	▲ 9.6	▲ 1.1	▲ 3.6	▲ 3.2	
	減 所数	▲ 6	▲ 17	▲ 23	▲ 14	7	▲ 2	▲ 9	▲ 3	▲ 11	▲ 1	▲ 15	▲ 47	
求人数	R2.3卒	1,826	440	2,266	324	634	247	1,205	611	351	321	1,283	4,754	
	H31.3卒	1,744	490	2,234	392	612	232	1,236	605	382	297	1,284	4,754	
	増 %	4.7	▲ 10.2	1.4	▲ 17.3	3.6	6.5	▲ 2.5	1.0	▲ 8.1	8.1	▲ 0.1	0.0	
	減 人員	82	▲ 50	32	▲ 68	22	15	▲ 31	6	▲ 31	24	▲ 1	0	
主な産業	うち 建設業	R2.3卒	383	72	455	67	113	70	250	165	63	78	306	1,011
		H31.3卒	358	82	440	75	113	64	252	163	65	78	306	998
		増 %	7.0	▲ 12.2	3.4	▲ 10.7	0.0	9.4	▲ 0.8	1.2	▲ 3.1	0.0	0.0	1.3
		減 人員	25	▲ 10	15	▲ 8	0	6	▲ 2	2	▲ 2	0	0	13
	うち 製造業	R2.3卒	209	241	450	78	249	79	406	174	129	111	414	1,270
		H31.3卒	226	270	496	102	243	65	410	177	143	118	438	1,344
		増 %	▲ 7.5	▲ 10.7	▲ 9.3	▲ 23.5	2.5	21.5	▲ 1.0	▲ 1.7	▲ 9.8	▲ 5.9	▲ 5.5	▲ 5.5
		減 人員	▲ 17	▲ 29	▲ 46	▲ 24	6	14	▲ 4	▲ 3	▲ 14	▲ 7	▲ 24	▲ 74
	うち 卸売・小売業	R2.3卒	347	19	366	47	84	14	145	42	32	18	92	603
		H31.3卒	301	18	319	60	76	13	149	28	39	21	88	556
		増 %	15.3	5.6	14.7	▲ 21.7	10.5	7.7	▲ 2.7	50.0	▲ 17.9	▲ 14.3	4.5	8.5
		減 人員	46	1	47	▲ 13	8	1	▲ 4	14	▲ 7	▲ 3	4	47
	うち 宿泊・飲食サービス業	R2.3卒	121	5	126	1	31	25	57	53	21	18	92	275
		H31.3卒	104	6	110	2	15	35	52	49	20	18	87	249
		増 %	16.3	▲ 16.7	14.5	▲ 50.0	106.7	▲ 28.6	9.6	8.2	5.0	0.0	5.7	10.4
		減 人員	17	▲ 1	16	▲ 1	16	▲ 10	5	4	1	0	5	26
	うち 医療、福祉	R2.3卒	215	47	262	44	66	34	144	70	39	33	142	548
		H31.3卒	210	51	261	67	76	31	174	72	37	28	137	572
		増 %	2.4	▲ 7.8	0.4	▲ 34.3	▲ 13.2	9.7	▲ 17.2	▲ 2.8	5.4	17.9	3.6	▲ 4.2
		減 人員	5	▲ 4	1	▲ 23	▲ 10	3	▲ 30	▲ 2	2	5	5	▲ 24
	うち サービス業	R2.3卒	316	37	353	30	45	5	80	68	24	40	132	565
		H31.3卒	325	35	360	31	52	9	92	88	39	11	138	590
		増 %	▲ 2.8	5.7	▲ 1.9	▲ 3.2	▲ 13.5	▲ 44.4	▲ 13.0	▲ 22.7	▲ 38.5	263.6	▲ 4.3	▲ 4.2
		減 人員	▲ 9	2	▲ 7	▲ 1	▲ 7	▲ 4	▲ 12	▲ 20	▲ 15	29	▲ 6	▲ 25
主な職業	うち 管理 専門・技術 事務	R2.3卒	386	79	465	69	81	47	197	105	73	58	236	898
		H31.3卒	359	70	429	78	76	40	194	91	89	52	232	855
		増 %	7.5	12.9	8.4	▲ 11.5	6.6	17.5	1.5	15.4	▲ 18.0	11.5	1.7	5.0
		減 人員	27	9	36	▲ 9	5	7	3	14	▲ 16	6	4	43
	うち 販売	R2.3卒	252	11	263	33	77	7	117	34	24	20	78	458
		H31.3卒	218	7	225	45	62	8	115	25	33	21	79	419
		増 %	15.6	57.1	16.9	▲ 26.7	24.2	▲ 12.5	1.7	36.0	▲ 27.3	▲ 4.8	▲ 1.3	9.3
		減 人員	34	4	38	▲ 12	15	▲ 1	2	9	▲ 9	▲ 1	▲ 1	39
	うち サービス	R2.3卒	391	58	449	50	106	56	212	161	62	51	274	935
		H31.3卒	386	65	451	70	105	63	238	161	63	48	272	961
		増 %	1.3	▲ 10.8	▲ 0.4	▲ 28.6	1.0	▲ 11.1	▲ 10.9	0.0	▲ 1.6	6.3	0.7	▲ 2.7
		減 人員	5	▲ 7	▲ 2	▲ 20	1	▲ 7	▲ 26	0	▲ 1	3	2	▲ 26
	うち 生産工程の職業	R2.3卒	339	242	581	88	261	77	426	181	140	107	428	1,435
		H31.3卒	367	274	641	119	256	64	439	200	145	114	459	1,539
		増 %	▲ 7.6	▲ 11.7	▲ 9.4	▲ 26.1	2.0	20.3	▲ 3.0	▲ 9.5	▲ 3.4	▲ 6.1	▲ 6.8	▲ 6.8
		減 人員	▲ 28	▲ 32	▲ 60	▲ 31	5	13	▲ 13	▲ 19	▲ 5	▲ 7	▲ 31	▲ 104
	うち 建設・採掘・運搬等の職業	R2.3卒	264	32	296	26	37	38	101	65	32	41	138	535
		H31.3卒	253	36	289	36	48	38	122	62	28	44	134	545
		増 %	4.3	▲ 11.1	2.4	▲ 27.8	▲ 22.9	0.0	▲ 17.2	4.8	14.3	▲ 6.8	3.0	▲ 1.8
		減 人員	11	▲ 4	7	▲ 10	▲ 11	0	▲ 21	3	4	▲ 3	4	▲ 10

# 新規高卒者 就職内定状況一覧（産業・職業別）

（令和2年2月末現在）

項目 産業・職業・規模別		県内就職内定者数								
					うち男子			うち女子		
		R2.3卒	H31.3卒	増減(%)	R2.3卒	H31.3卒	増減(%)	R2.3卒	H31.3卒	増減(%)
産 業 別	A・B 農・林・漁業 (01-04)	22	18	22.2	15	17	▲ 11.8	7	1	600.0
	C 鉱業・採石・砂利採取業 (05)	12	8	50.0	11	7	57.1	1	1	0.0
	D 建設業 (06-08)	129	172	▲ 25.0	111	144	▲ 22.9	18	28	▲ 35.7
	E 製造業 (09-32)	655	598	9.5	442	431	2.6	213	167	27.5
	F 電気・ガス・熱供給・水道業 (33-36)	12	2	500.0	11	2	450.0	1	0	—
	G 情報通信業 (37-41)	6	7	▲ 14.3	3	3	0.0	3	4	▲ 25.0
	H 運輸・郵便業 (42-49)	54	60	▲ 10.0	41	41	0.0	13	19	▲ 31.6
	I 卸売・小売業 (50-61)	208	187	11.2	76	72	5.6	132	115	14.8
	J 金融・保険業 (62-67)	17	11	54.5	5	5	0.0	12	6	100.0
	K 不動産・物品賃貸業 (68-70)	11	5	120.0	7	3	133.3	4	2	100.0
	M 飲食店、宿泊業 (75-77)	68	45	51.1	23	18	27.8	45	27	66.7
	P 医療、福祉 (83-85)	110	113	▲ 2.7	32	29	10.3	78	84	▲ 7.1
	O 教育、学習支援業 (81, 82)	6	5	20.0	1	3	▲ 66.7	5	2	150.0
	Q 複合サービス業 (86, 87)	81	59	37.3	34	25	36.0	47	34	38.2
	L, N, R サービス業 (71-74, 78-80, 88-96)	109	140	▲ 22.1	49	58	▲ 15.5	60	82	▲ 26.8
S, T 公務・その他 (97-99)	4	1	300.0	3	0	—	1	1	0.0	
職 業 別	A, B, C 管理、専門・技術、事務	350	326	7.4	165	158	4.4	185	168	10.1
	D 販売	161	137	17.5	51	44	15.9	110	93	18.3
	E サービス	193	190	1.6	56	55	1.8	137	135	1.5
	H, I, J, K 生産工程、輸送・機械運転、建設、運搬等の職業	764	746	2.4	560	575	▲ 2.6	204	171	19.3
	(49~64) 生産工程の職業	630	602	4.7	443	453	▲ 2.2	187	149	25.5
	(65~68) 輸送の職業	23	25	▲ 8.0	19	20	▲ 5.0	4	5	▲ 20.0
	(69, 72) 定置・建設機械運転、電気工事の職業	24	26	▲ 7.7	23	24	▲ 4.2	1	2	▲ 50.0
	(70, 71, 73~78) 建設・採掘・運搬等の職業	87	93	▲ 6.5	75	78	▲ 3.8	12	15	▲ 20.0
	上記以外の職業（F, G）	36	32	12.5	32	26	23.1	4	6	▲ 33.3
合 計	1,504	1,431	5.1	864	858	0.7	640	573	11.7	



# 新規高卒者 就職内定状況一覧（産業・職業別）

（令和2年2月末現在）

項目 産業・職業・規模別		県外就職内定者数								
					うち男子			うち女子		
		R2.3卒	H31.3卒	増減(%)	R2.3卒	H31.3卒	増減(%)	R2.3卒	H31.3卒	増減(%)
産業別	A・B 農・林・漁業 (01-04)	3	3	0.0	3	3	0.0	0	0	—
	C 鉱業・採石・砂利採取業 (05-08)	5	3	66.7	5	3	66.7	0	0	—
	D 建設業 (06-08)	68	103	▲ 34.0	63	96	▲ 34.4	5	7	▲ 28.6
	E 製造業 (09-32)	196	218	▲ 10.1	147	160	▲ 8.1	49	58	▲ 15.5
	F 電気・ガス・熱供給・水道業 (33-36)	24	19	26.3	22	17	29.4	2	2	0.0
	G 情報通信業 (37-41)	24	16	50.0	20	15	33.3	4	1	300.0
	H 運輸・郵便業 (42-44)	56	59	▲ 5.1	45	45	0.0	11	14	▲ 21.4
	I 卸売・小売業 (50-61)	70	66	6.1	21	25	▲ 16.0	49	41	19.5
	J 金融・保険業 (62-67)	3	2	50.0	0	0	—	3	2	50.0
	K 不動産・物品賃貸業 (68-70)	8	7	14.3	2	4	▲ 50.0	6	3	100.0
	M 飲食店、宿泊業 (75-77)	71	64	10.9	18	17	5.9	53	47	12.8
	P 医療、福祉 (83-85)	20	21	▲ 4.8	2	4	▲ 50.0	18	17	5.9
	O 教育、学習支援業 (81, 82)	1	1	0.0	0	0	—	1	1	0.0
	Q 複合サービス業 (86, 87)	3	6	▲ 50.0	1	3	▲ 66.7	2	3	▲ 33.3
	L, N, R サービス業 (71-74, 78-80, 88-96)	75	113	▲ 33.6	47	67	▲ 29.9	28	46	▲ 39.1
S, T 公務・その他 (97-99)	1	0	—	0	0	—	1	0	—	
職業別	A, B, C 管理、専門・技術、事務	179	156	14.7	120	116	3.4	59	40	47.5
	D 販売	71	64	10.9	20	19	5.3	51	45	13.3
	E サービス	103	118	▲ 12.7	31	33	▲ 6.1	72	85	▲ 15.3
	H, I, J, K 生産工程、輸送・機械運転、建設、運搬等の職業	263	343	▲ 23.3	218	278	▲ 21.6	45	65	▲ 30.8
	(49~64) 生産工程の職業	169	216	▲ 21.8	139	167	▲ 16.8	30	49	▲ 38.8
	(65~68) 輸送の職業	18	20	▲ 10.0	14	15	▲ 6.7	4	5	▲ 20.0
	(69, 72) 定置・建設機械運転、電気工事の職業	29	46	▲ 37.0	26	41	▲ 36.6	3	5	▲ 40.0
	(70, 71, 73~78) 建設・採掘・運搬等の職業	47	61	▲ 23.0	39	55	▲ 29.1	8	6	33.3
上記以外の職業 (F, G)	12	20	▲ 40.0	7	13	▲ 46.2	5	7	▲ 28.6	
合計	628	701	▲ 10.4	396	459	▲ 13.7	232	242	▲ 4.1	

### 年度内の各種データ推移

項目		月		6月末	7月末	8月末	9月末	10月末	11月末	12月末	1月末	2月末	3月末	4月末	5月末	6月末			
		R2年3月卒	H31年3月卒																
県内	求人数	R2年3月卒		3,777	4,321	4,480	4,538	4,632	4,670	4,700	4,736	4,754							
		H31年3月卒		3,678	4,245	4,419	4,539	4,618	4,674	4,705	4,740	4,754	4,758	4,758	4,758	4,758			
	求職者数	R2年3月卒		1,531	1,531	1,531	1,518	1,515	1,535	1,531	1,542	1,534							
		H31年3月卒		1,554	1,554	1,554	1,433	1,437	1,469	1,472	1,463	1,456	1,452	1,449	1,449	1,449	1,449		
	内定(決定)者数	R2年3月卒		—	—	—	703	1,226	1,351	1,428	1,463	1,504							
		H31年3月卒		—	—	—	691	1,191	1,291	1,354	1,388	1,431	1,448	1,449	1,449	1,449	1,449		
	未内定(未決定)者数	R2年3月卒		1,531	1,531	1,531	815	289	184	103	79	30							
		H31年3月卒		1,554	1,554	1,554	742	246	178	118	75	25	4	0	0	0	0		
	内定(決定)率	R2年3月卒		—	—	—	46.3	80.9	88.0	93.3	94.9	98.0							
		H31年3月卒		—	—	—	48.2	82.9	87.9	92.0	94.9	98.3	99.7	100.0	100.0	100.0	100.0		
	県外	求職者数	R2年3月卒		663	663	663	640	623	627	628	632	630						
			H31年3月卒		660	660	660	695	688	695	699	702	702	701	701	701	701	701	
内定(決定)者数		R2年3月卒		—	—	—	465	573	601	614	621	628							
		H31年3月卒		—	—	—	487	645	678	692	697	701	701	701	701	701	701		
未内定(未決定)者数		R2年3月卒		663	663	663	175	50	26	14	11	2							
		H31年3月卒		660	660	660	208	43	17	7	5	1	0	0	0	0	0		
内定(決定)率		R2年3月卒		—	—	—	72.7	92.0	95.9	97.8	98.3	99.7							
		H31年3月卒		—	—	—	70.1	93.8	97.6	99.0	99.3	99.9	100.0	100.0	100.0	100.0	100.0		
全体		求職者数	R2年3月卒		2,194	2,194	2,194	2,158	2,138	2,162	2,159	2,174	2,164						
			H31年3月卒		2,214	2,214	2,214	2,128	2,125	2,164	2,171	2,165	2,158	2,153	2,150	2,150	2,150	2,150	
		内定(決定)者数	R2年3月卒		—	—	—	1,168	1,799	1,952	2,042	2,084	2,132						
			H31年3月卒		—	—	—	1,178	1,836	1,969	2,046	2,085	2,132	2,149	2,150	2,150	2,150	2,150	
	未内定(未決定)者数	R2年3月卒		2,194	2,194	2,194	990	339	210	117	90	32							
		H31年3月卒		2,214	2,214	2,214	950	289	195	125	80	26	4	0	0	0	0		
	内定(決定)率	R2年3月卒		—	—	—	54.1	84.1	90.3	94.6	95.9	98.5							
		H31年3月卒		—	—	—	55.4	86.4	91.0	94.2	96.3	98.8	99.8	100.0	100.0	100.0	100.0		

# 新規高卒者 求職、就職内定・決定状況一覽（安定所別）

（令和2年2月末現在）

項目	区分	求 職									内 定 ・ 決 定									未内定・未決定			② / ① (希望率)	⑤ / ④ (県内就職率)	⑤ / ② (県内就職率)	⑥ / ③ (県外就職率)	④ / ① (就職率)
		計①	男	女	県内計②	男	女	県外計③	男	女	計④	男	女	県内計⑤	男	女	県外計⑥	男	女	計	県内	県外	(%)	(%)	(%)	(%)	(%)
秋田	R2・3卒	654	361	293	509	265	244	145	96	49	640	353	287	496	258	238	144	95	49	14	13	1	77.8	77.5	97.4	99.3	97.9
	H31・3卒	623	362	261	452	242	210	171	120	51	615	359	256	444	239	205	171	120	51	8	8	0	72.6	72.2	98.2	100.0	98.7
本荘	R2・3卒	309	201	108	227	148	79	82	53	29	302	198	104	221	146	75	81	52	29	7	6	1	73.5	73.2	97.4	98.8	97.7
	H31・3卒	303	197	106	213	141	72	90	56	34	302	196	106	212	140	72	90	56	34	1	1	0	70.3	70.2	99.5	100.0	99.7
中央計	R2・3卒	963	562	401	736	413	323	227	149	78	942	551	391	717	404	313	225	147	78	21	19	2	76.4	76.1	97.4	99.1	97.8
	H31・3卒	926	559	367	665	383	282	261	176	85	917	555	362	656	379	277	261	176	85	9	9	0	71.8	71.5	98.6	100.0	99.0
	増減(%)	4.0	0.5	9.3	10.7	7.8	14.5	▲13.0	▲15.3	▲8.2	2.7	▲0.7	8.0	9.3	6.6	13.0	▲13.8	▲16.5	▲8.2	133.3	111.1	0.0	(ホント) 4.6	(ホント) 4.6	(ホント) ▲1.2	(ホント) ▲0.9	(ホント) ▲1.2
能代	R2・3卒	186	107	79	105	62	43	81	45	36	186	107	79	105	62	43	81	45	36	0	0	0	56.5	56.5	100.0	100.0	100.0
	H31・3卒	197	128	69	120	82	38	77	46	31	196	128	68	119	82	37	77	46	31	1	1	0	60.9	60.7	99.2	100.0	99.5
大館	R2・3卒	267	135	132	174	81	93	93	54	39	264	133	131	171	79	92	93	54	39	3	3	0	65.2	64.8	98.3	100.0	98.9
	H31・3卒	257	142	115	169	85	84	88	57	31	251	138	113	164	82	82	87	56	31	6	5	1	65.8	65.3	97.0	98.9	97.7
鹿角	R2・3卒	70	41	29	46	29	17	24	12	12	67	39	28	43	27	16	24	12	12	3	3	0	65.7	64.2	93.5	100.0	95.7
	H31・3卒	85	57	28	56	40	16	29	17	12	81	54	27	52	37	15	29	17	12	4	4	0	65.9	64.2	92.9	100.0	95.3
県北計	R2・3卒	523	283	240	325	172	153	198	111	87	517	279	238	319	168	151	198	111	87	6	6	0	62.1	61.7	98.2	100.0	98.9
	H31・3卒	539	327	212	345	207	138	194	120	74	528	320	208	335	201	134	193	119	74	11	10	1	64.0	63.4	97.1	99.5	98.0
	増減(%)	▲3.0	▲13.5	13.2	▲5.8	▲16.9	10.9	2.1	▲7.5	17.6	▲2.1	▲12.8	14.4	▲4.8	▲16.4	12.7	2.6	▲6.7	17.6	▲45.5	▲40.0	▲100.0	(ホント) ▲1.9	(ホント) ▲1.7	(ホント) 1.1	(ホント) 0.5	(ホント) 0.9
大曲	R2・3卒	317	211	106	236	153	83	81	58	23	314	209	105	233	151	82	81	58	23	3	3	0	74.4	74.2	98.7	100.0	99.1
	H31・3卒	316	213	103	232	153	79	84	60	24	314	212	102	230	152	78	84	60	24	2	2	0	73.4	73.2	99.1	100.0	99.4
横手	R2・3卒	209	126	83	133	77	56	76	49	27	208	125	83	132	76	56	76	49	27	1	1	0	63.6	63.5	99.2	100.0	99.5
	H31・3卒	223	135	88	133	79	54	90	56	34	221	134	87	131	78	53	90	56	34	2	2	0	59.6	59.3	98.5	100.0	99.1
湯沢	R2・3卒	152	97	55	104	66	38	48	31	17	151	96	55	103	65	38	48	31	17	1	1	0	68.4	68.2	99.0	100.0	99.3
	H31・3卒	154	98	56	81	50	31	73	48	25	152	96	56	79	48	31	73	48	25	2	2	0	52.6	52.0	97.5	100.0	98.7
県南計	R2・3卒	678	434	244	473	296	177	205	138	67	673	430	243	468	292	176	205	138	67	5	5	0	69.8	69.5	98.9	100.0	99.3
	H31・3卒	693	446	247	446	282	164	247	164	83	687	442	245	440	278	162	247	164	83	6	6	0	64.4	64.0	98.7	100.0	99.1
	増減(%)	▲2.2	▲2.7	▲1.2	6.1	5.0	7.9	▲17.0	▲15.9	▲19.3	▲2.0	▲2.7	▲0.8	6.4	5.0	8.6	▲17.0	▲15.9	▲19.3	▲16.7	▲16.7	0.0	(ホント) 5.4	(ホント) 5.5	(ホント) 0.2	(ホント) 0.0	(ホント) 0.2
増減	(人)	6	▲53	59	78	9	69	▲72	▲62	▲10	0	▲57	57	73	6	67	▲73	▲63	▲10	6	5	1					
	(%)	0.3	▲4.0	7.1	5.4	1.0	11.8	▲10.3	▲13.5	▲4.1	0.0	▲4.3	7.0	5.1	0.7	11.7	▲10.4	▲13.7	▲4.1	23.1	20.0	100.0	(ホント) 3.4	(ホント) 3.4	(ホント) ▲0.3	(ホント) ▲0.2	(ホント) ▲0.3
R2年3月卒合計		2,164	1,279	885	1,534	881	653	630	398	232	2,132	1,260	872	1,504	864	640	628	396	232	32	30	2	70.9	70.5	98.0	99.7	98.5
H31年3月卒合計		2,158	1,332	826	1,456	872	584	702	460	242	2,132	1,317	815	1,431	858	573	701	459	242	26	25	1	67.5	67.1	98.3	99.9	98.8

# 求職・求人の状況(各年2月末現在)

卒業年	県内						県外				全体			
	就職希望者数(人)	求人数(人)	求人倍率(倍)	就職内定・決定者数(人)	就職未内定・未決定者数(人)	就職内定・決定率(%)	就職希望者数(人)	就職内定・決定者数(人)	就職未内定・未決定者数(人)	就職内定・決定率(%)	就職希望者数(人)	就職内定・決定者数(人)	就職未内定・未決定者数(人)	就職内定・決定率(%)
H元. 3月卒	4,339	10,407	2.40	4,202	137	96.8	2,898	2,886	12	99.6	7,237	7,088	149	97.9
H 2. 3月卒	4,611	13,020	2.82	4,572	39	99.2	2,592	2,587	5	99.8	7,203	7,159	44	99.4
H 3. 3月卒	4,939	14,245	2.88	4,903	36	99.3	2,634	2,621	13	99.5	7,573	7,524	49	99.4
H 4. 3月卒	4,481	13,832	3.09	4,412	69	98.5	2,504	2,497	7	99.7	6,985	6,909	76	98.9
H 5. 3月卒	4,059	10,963	2.70	3,859	200	95.1	2,146	2,118	28	98.7	6,205	5,977	228	96.3
H 6. 3月卒	3,932	8,358	2.13	3,764	168	95.7	1,754	1,739	15	99.1	5,686	5,503	183	96.8
H 7. 3月卒	3,607	7,158	1.98	3,466	141	96.1	1,495	1,483	12	99.2	5,102	4,949	153	97.0
H 8. 3月卒	3,513	7,037	2.00	3,336	177	95.0	1,224	1,208	16	98.7	4,737	4,544	193	95.9
H 9. 3月卒	3,245	6,412	1.98	3,106	139	95.7	1,180	1,161	19	98.4	4,425	4,267	158	96.4
H10. 3月卒	3,089	5,799	1.88	2,911	178	94.2	1,347	1,313	34	97.5	4,436	4,224	212	95.2
H11. 3月卒	2,739	3,979	1.45	2,407	332	87.9	1,185	1,149	36	97.0	3,924	3,556	368	90.6
H12. 3月卒	2,527	3,717	1.47	2,244	283	88.8	855	814	41	95.2	3,382	3,058	324	90.4
H13. 3月卒	2,773	3,908	1.41	2,511	262	90.6	901	885	16	98.2	3,674	3,396	278	92.4
H14. 3月卒	2,368	2,551	1.08	1,839	529	77.7	951	875	76	92.0	3,319	2,714	605	81.8
H15. 3月卒	2,320	2,393	1.03	1,691	629	72.9	923	875	48	94.8	3,243	2,566	677	79.1
H16. 3月卒	2,221	2,565	1.15	1,845	376	83.1	854	831	23	97.3	3,075	2,676	399	87.0
H17. 3月卒	2,290	2,795	1.22	2,073	217	90.5	912	892	20	97.8	3,202	2,965	237	92.6
H18. 3月卒	2,015	2,582	1.28	1,866	149	92.6	963	953	10	99.0	2,978	2,819	159	94.7
H19. 3月卒	1,727	2,477	1.43	1,597	130	92.5	1,176	1,165	11	99.1	2,903	2,762	141	95.1
H20. 3月卒	1,758	2,450	1.39	1,647	111	93.7	1,165	1,155	10	99.1	2,923	2,802	121	95.9
H21. 3月卒	1,567	2,104	1.34	1,404	163	89.6	1,285	1,274	11	99.1	2,852	2,678	174	93.9
H22. 3月卒	1,318	1,651	1.25	1,168	150	88.6	999	985	14	98.6	2,317	2,153	164	92.9
H23. 3月卒	1,518	1,747	1.15	1,394	124	91.8	908	891	17	98.1	2,426	2,285	141	94.2
H24. 3月卒	1,550	2,065	1.33	1,499	51	96.7	879	875	4	99.5	2,429	2,374	55	97.7
H25. 3月卒	1,647	2,439	1.48	1,562	85	94.8	838	831	7	99.2	2,485	2,393	92	96.3
H26. 3月卒	1,536	2,766	1.80	1,473	63	95.9	882	870	12	98.6	2,418	2,343	75	96.9
H27. 3月卒	1,612	3,341	2.07	1,556	56	96.5	794	787	7	99.1	2,406	2,343	63	97.4
H28. 3月卒	1,566	3,680	2.35	1,536	30	98.1	775	773	2	99.7	2,341	2,309	32	98.6
H29. 3月卒	1,556	3,815	2.45	1,532	24	98.5	799	797	2	99.7	2,355	2,329	26	98.9
H30. 3月卒	1,543	4,291	2.78	1,510	33	97.9	709	707	2	99.7	2,252	2,217	35	98.4
H31. 3月卒	1,456	4,754	3.27	1,431	25	98.3	702	701	1	99.9	2,158	2,132	26	98.8
R2. 3月卒	1,534	4,754	3.10	1,504	30	98.0	630	628	2	99.7	2,164	2,132	32	98.5

※ 昭和63年3月卒業者以前は7月1日求人受理開始

※ 平成元年3月卒業者(H元. 3月卒)～平成29年3月卒業者(H29. 3月卒)は6月20日求人受理開始

※ 平成30年3月卒業者(H30. 3月卒)以降は6月1日求人受理開始

県内外への就職希望率・就職内定(決定)率の状況(各年2月末現在)

卒業年	県内				県外		
	就職希望者 全体に占める 県内就職希望割合 (最終値)(%)	就職内定・決定者 全体に占める 県内就職内定・決定割合 (最終値)(%)	【再掲】 (県内就職希望者の) 就職内定・決定率 (最終値)(%)	【再掲】 求人倍率 (最終値)(倍)	就職希望者 全体に占める 県外への就職希望割合 (最終値)(%)	就職内定・決定者 全体に占める 県外就職内定・決定割合 (最終値)(%)	【再掲】 (県外就職希望者の) 就職内定・決定率 (最終値)(%)
H元. 3月卒	60.0 (60.0)	59.3 (60.0)	96.8 (100.0)	2.40 (2.42)	40.0 (40.0)	40.7 (40.0)	99.6 (100.0)
H 2. 3月卒	64.0 (64.1)	63.9 (64.1)	99.2 (100.0)	2.82 (2.82)	36.0 (35.9)	36.1 (35.9)	99.8 (100.0)
H 3. 3月卒	65.2 (65.3)	65.2 (65.3)	99.3 (100.0)	2.88 (2.86)	34.8 (34.7)	34.8 (34.7)	99.5 (100.0)
H 4. 3月卒	64.2 (64.1)	63.9 (64.1)	98.5 (100.0)	3.09 (3.11)	35.8 (35.9)	36.1 (35.9)	99.7 (100.0)
H 5. 3月卒	65.4 (65.0)	64.6 (65.0)	95.1 (100.0)	2.70 (2.80)	34.6 (35.0)	35.4 (35.0)	98.7 (100.0)
H 6. 3月卒	69.2 (68.8)	68.4 (68.8)	95.7 (100.0)	2.13 (2.18)	30.8 (31.2)	31.6 (31.2)	99.1 (100.0)
H 7. 3月卒	70.7 (70.4)	70.0 (70.4)	96.1 (100.0)	1.98 (2.04)	29.3 (29.6)	30.0 (29.6)	99.2 (100.0)
H 8. 3月卒	74.2 (73.9)	73.4 (73.9)	95.0 (100.0)	2.00 (2.06)	25.8 (26.1)	26.6 (26.1)	98.7 (100.0)
H 9. 3月卒	73.3 (73.1)	72.8 (73.1)	95.7 (100.0)	1.98 (2.03)	26.7 (26.9)	27.2 (26.9)	98.4 (100.0)
H10. 3月卒	69.6 (69.3)	68.9 (69.3)	94.2 (100.0)	1.88 (1.95)	30.4 (30.7)	31.1 (30.7)	97.5 (100.0)
H11. 3月卒	69.8 (68.8)	67.7 (68.6)	87.9 (99.5)	1.45 (1.60)	30.2 (31.3)	32.3 (31.4)	97.0 (100.0)
H12. 3月卒	74.7 (74.6)	73.4 (74.4)	88.8 (98.3)	1.47 (1.58)	25.3 (25.4)	26.6 (25.6)	95.2 (99.4)
H13. 3月卒	75.5 (74.8)	73.9 (74.7)	90.6 (99.2)	1.41 (1.51)	24.5 (25.2)	26.1 (25.3)	98.2 (100.0)
H14. 3月卒	71.3 (71.0)	67.8 (70.4)	77.7 (95.8)	1.08 (1.27)	28.7 (29.0)	32.2 (29.6)	92.0 (98.8)
H15. 3月卒	71.5 (69.7)	65.9 (69.2)	72.9 (97.1)	1.03 (1.30)	28.5 (30.3)	34.1 (30.8)	94.8 (99.5)
H16. 3月卒	72.2 (70.5)	68.9 (70.4)	83.1 (99.0)	1.15 (1.35)	27.8 (29.5)	31.1 (29.6)	97.3 (99.8)
H17. 3月卒	71.5 (71.1)	69.9 (71.0)	90.5 (99.7)	1.22 (1.31)	28.5 (28.9)	30.1 (29.0)	97.8 (99.8)
H18. 3月卒	67.7 (67.1)	66.2 (67.0)	92.6 (99.7)	1.28 (1.37)	32.3 (32.9)	33.8 (33.0)	99.0 (100.0)
H19. 3月卒	59.5 (58.8)	57.8 (58.7)	92.5 (99.6)	1.43 (1.52)	40.5 (41.2)	42.2 (41.3)	99.1 (100.0)
H20. 3月卒	60.1 (59.6)	58.8 (59.5)	93.7 (99.8)	1.39 (1.46)	39.9 (40.4)	41.2 (40.5)	99.1 (100.0)
H21. 3月卒	54.9 (53.7)	52.4 (53.2)	89.6 (98.2)	1.34 (1.44)	45.1 (46.3)	47.6 (46.8)	99.1 (100.0)
H22. 3月卒	56.9 (56.2)	54.2 (55.8)	88.6 (98.2)	1.25 (1.35)	43.1 (43.8)	45.8 (44.2)	98.6 (99.6)
H23. 3月卒	62.6 (62.9)	61.0 (62.6)	91.8 (98.5)	1.15 (1.20)	37.4 (37.1)	39.0 (37.4)	98.1 (99.9)
H24. 3月卒	63.8 (63.7)	63.1 (63.6)	96.7 (99.8)	1.33 (1.36)	36.2 (36.3)	36.9 (36.4)	99.5 (99.9)
H25. 3月卒	66.3 (65.8)	65.3 (65.8)	94.8 (99.9)	1.48 (1.53)	33.7 (34.2)	34.7 (34.2)	99.2 (100.0)
H26. 3月卒	63.5 (63.4)	62.9 (63.3)	95.9 (99.7)	1.80 (1.84)	36.5 (36.6)	37.1 (36.7)	98.6 (100.0)
H27. 3月卒	67.0 (66.9)	66.4 (66.9)	96.5 (99.7)	2.07 (2.10)	33.0 (33.1)	33.6 (33.1)	99.1 (99.9)
H28. 3月卒	66.9 (66.7)	66.5 (66.7)	98.1 (100.0)	2.35 (2.38)	33.1 (33.3)	33.5 (33.3)	99.7 (100.0)
H29. 3月卒	66.1 (66.0)	65.8 (66.0)	98.5 (99.9)	2.45 (2.47)	33.9 (34.0)	34.2 (34.0)	99.7 (100.0)
H30. 3月卒	68.5 (68.5)	68.1 (68.5)	97.9 (100.0)	2.78 (2.80)	31.5 (31.5)	31.9 (31.5)	99.7 (100.0)
H31. 3月卒	67.5 (67.4)	67.1 (67.4)	98.3 (100.0)	3.27 (3.28)	32.5 (32.6)	32.9 (32.6)	99.9 (100.0)
R2. 3月卒	70.9 ( — )	70.5 ( — )	98.0 ( — )	3.10 ( — )	29.1 ( — )	29.5 ( — )	99.7 ( — )

※「県内(外)就職希望者」とは全求職者における県内(外)求職者の割合

※「最終値」は該当する卒業年における最終調査(卒業後の6月末現在調査)における各項目の値

(例:卒業年「H31. 3月卒」における確定値は平成31年3月卒業者の平成31年6月末現在調査における各項目の値)