

秋田労働局発表
令和2年3月2日(月)

【照会先】
秋田労働局職業安定部職業安定課
課長 畠山 徹
若年者対策係長 猪本 英亮
(電話)018(883)0007
【次回発表予定 令和2年4月1日(水)】

報道関係者 各位

令和2年3月新規高校卒業者職業紹介状況 [令和2年1月末現在]

概況 (本編P1~P4、付属資料P1~P8)

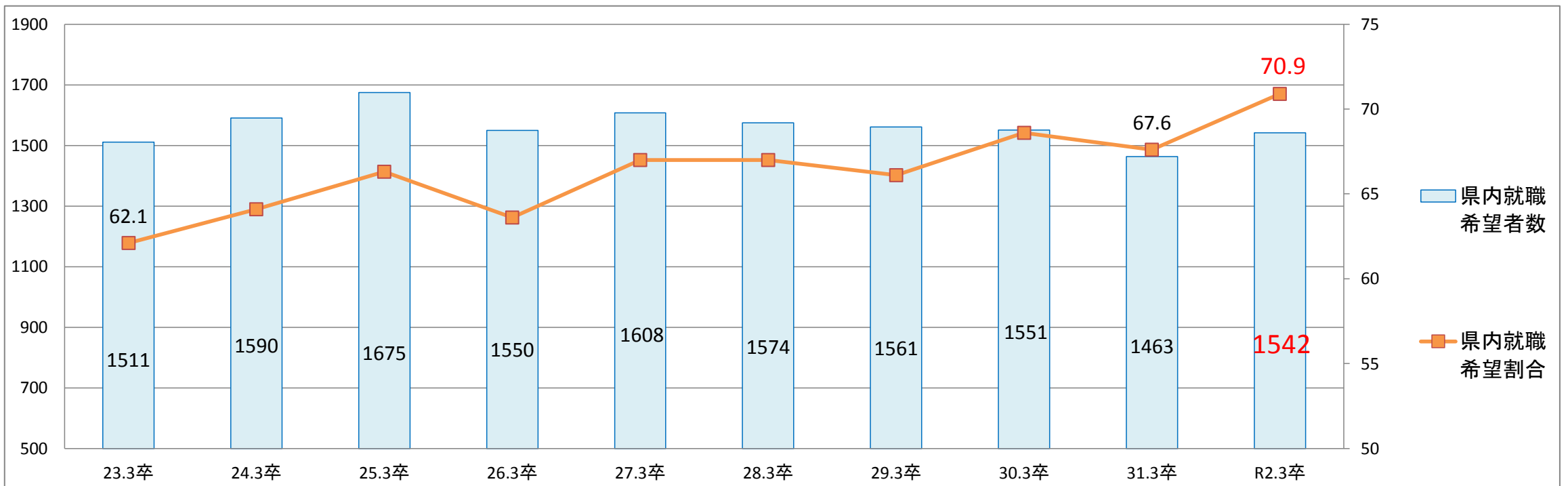
- 1月末現在においては、
「**県内就職希望者の内定率は前年同期比同の94.9%**」
「**県内就職希望割合は平成17年3月卒以来15年ぶりに70%を超え、リーマンショック以前の水準となる。**」

- 就職希望者数 2,174人(前年同期比 +9人、+0.4%)
うち県内就職希望者数 1,542人(同 +79人、+5.4%) 県内就職希望割合 70.9%(同 +3.3pt)
うち県外就職希望者数 632人(同 ▲70人、▲10.0%)
(参考)高校3年生の生徒数(卒業予定者) 8,188人(前年比▲103人、▲1.2%)

- 就職内定者数 2,084人(前年同期比 ▲1人、±0.0%) 就職内定率 95.9%(同 ▲0.4pt)
うち県内 1,463人(同 +75人、+5.4%) うち県内就職希望者の内定率 94.9%(同 ±0.0pt)
うち県外 621人(同 ▲76人、▲10.9%) うち県外就職希望者の内定率 98.3%(同 ▲1.0pt)

- 未内定者数 90人(前年同期比 +10人、+12.5%)
うち県内79人(同 +4人、+5.3%) うち県外11人(同 +6人、+120.0%)

1.県内就職希望割合の推移 (※各年1月末現在)



2.求人・求職の状況

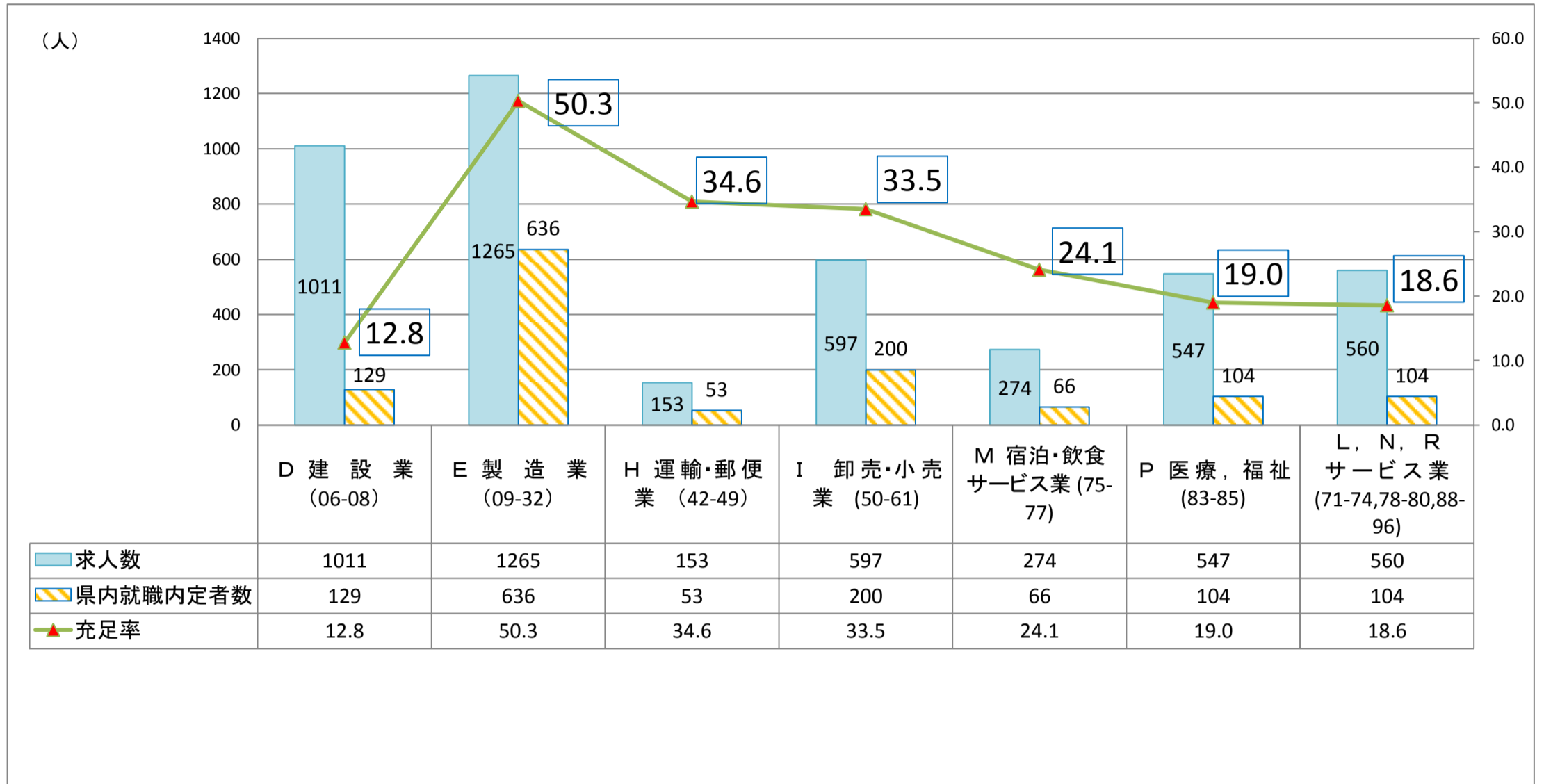
	就職希望者数			内定者数			県内就職希望者の内定率(%)	県内求人数	県内求人倍率(%)	県内就職希望者における未内定者数
	全体	うち県内	うち県外	全体	うち県内	うち県外				
R2年3月卒	2,174	1,542	632	2,084	1,463	621	94.9	4,736	3.07	79
H31年3月卒	2,165	1,463	702	2,085	1,388	697	94.9	4,740	3.24	75
増減(実数)	9	79	▲70	▲1	75	▲76	0.0	▲4	▲0.17	4
増減(率)	0.4	5.4	▲10.0	0.0	5.4	▲10.9		▲0.1		5.3

※当該調査は各ハローワークの集計であり、公務員・縁故就職が除外される点で、文部科学省調査とは範囲が異なる。

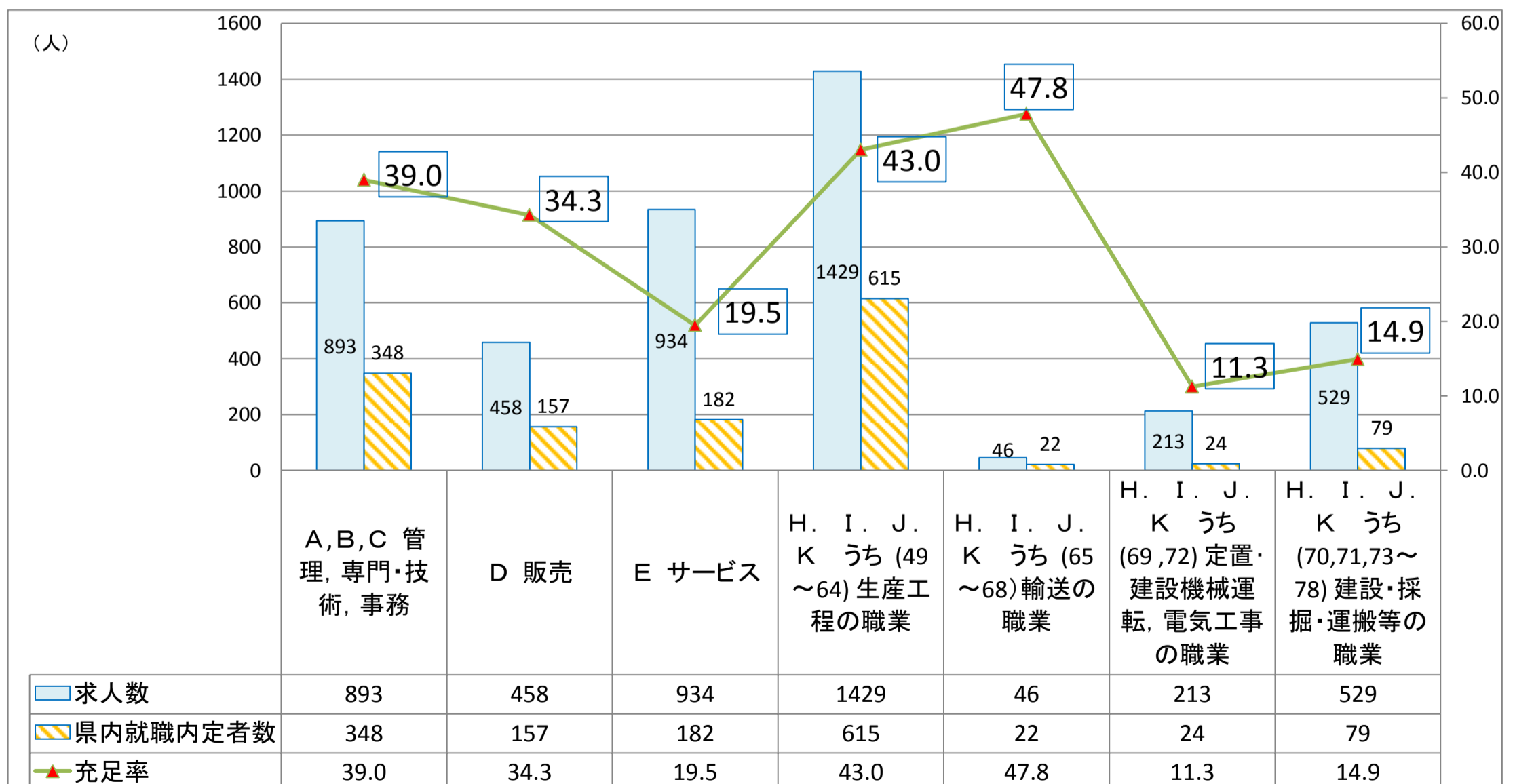
ポイント

- ・製造業は、前年に比べ求人数が減少しているが、県内就職希望者における内定者が増加したことで充足率が50.3%となった。
- ・卸売・小売業は、前年に比べ求人数が増加した中、県内就職希望者における内定者も増加したため、充足率が33.5%となった。

3.主な県内求人における内定・充足状況(主な産業別)



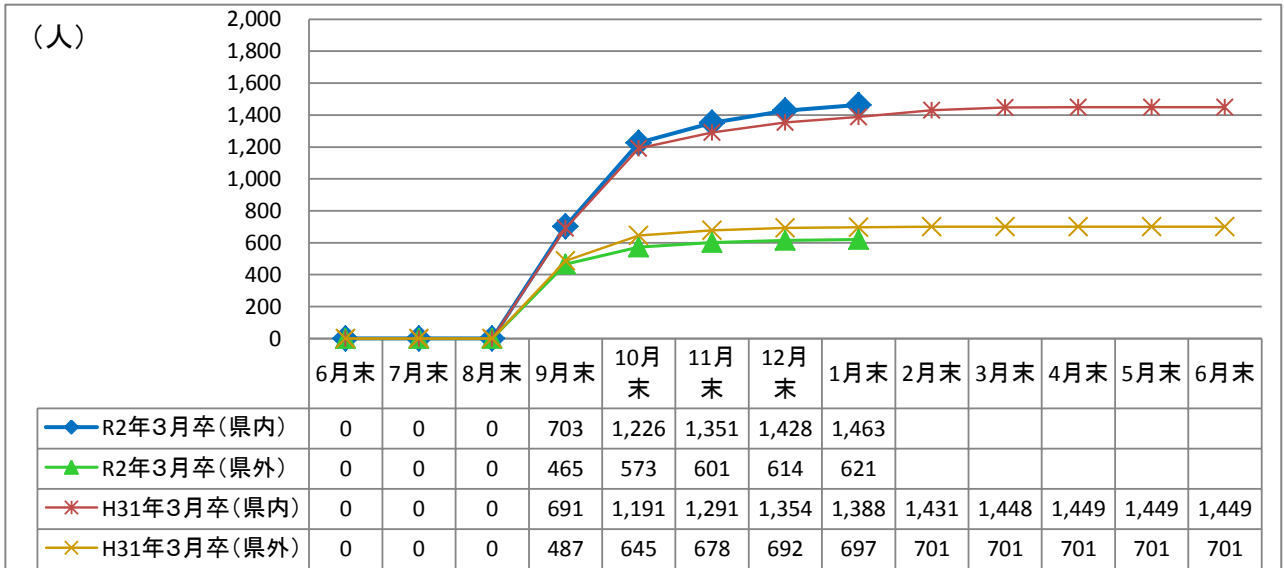
4.主な県内求人における内定・充足状況(主な職業別)



ポイント

- ・就職内定者は全体で2,084人と堅調に推移(前年同期比▲1人、±0.0%)。
- ・うち県内は1,463人が内定し(同+75人、+5.4%)、県外は621人が内定(同▲76人、▲10.9%)

**5.年度内の各種データ推移
(1)内定者の推移(前年度比)**



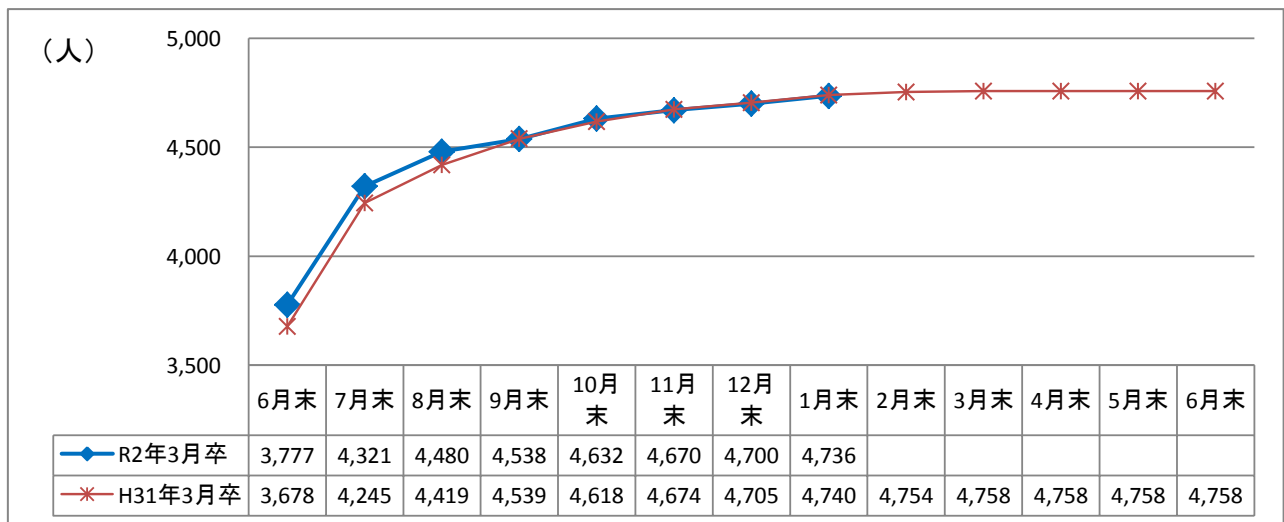
ポイント

○ 県内求人数 4,736人(前年同期比 ▲4人、▲0.1%)

<主な産業>

- ◆建設業 1,011人(同+13人、+1.3%)
- ◆製造業 1,265人(同▲74人、▲5.5%)
- ◆卸売・小売業 597人(同+42人、+7.6%)
- ◆宿泊・飲食サービス業 274人(同+27人、+10.9%)
- ◆医療・福祉 547人(同▲20人、▲3.5%)
- ◆サービス業 560人(同▲29人、▲4.9%)

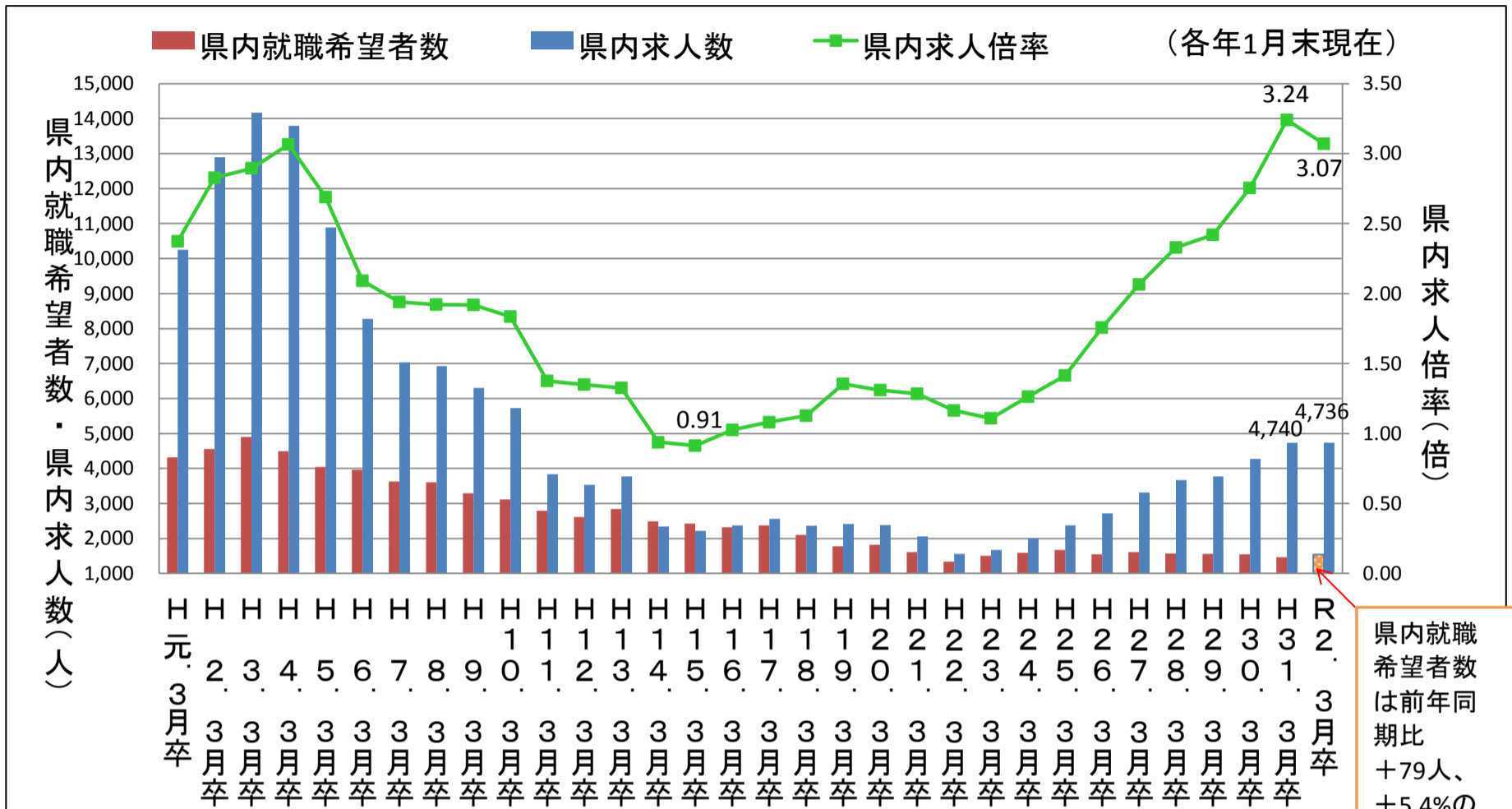
(2)求人数の推移(前年度比)



6.求職・求人の状況(各年1月末現在)

ポイント

・求人数が昨年度と同水準のなか、県内就職希望者が大幅に増加したことで、県内求人倍率は前年同期比 ▲0.17ポイントの3.07倍となる。



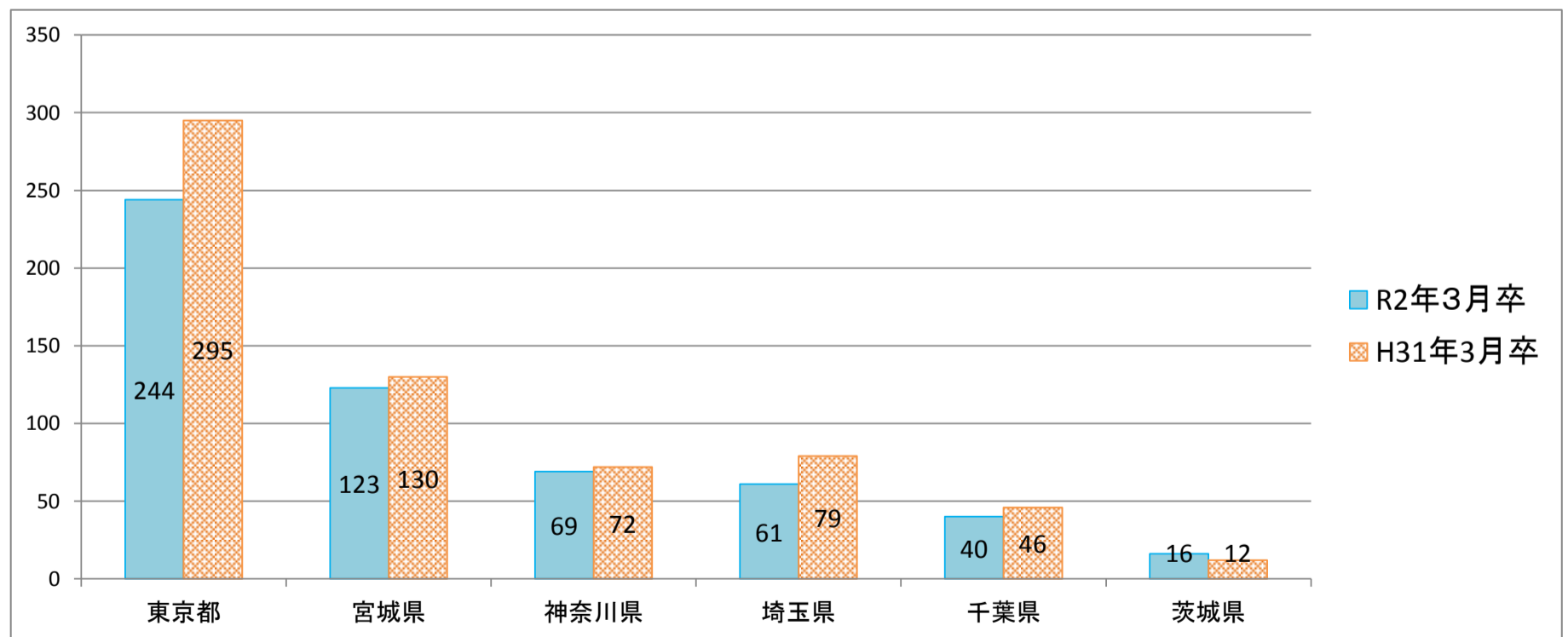
※ 昭和63年3月卒業者以前は7月1日求人受理開始

※ 平成元年3月卒業者(H元. 3月卒)～平成29年3月卒業者(H29. 3月卒)は6月20日求人受理開始

※ 平成30年3月卒業者(H30. 3月卒)以降は6月1日求人受理開始

県内就職希望者数は前年同期比 +79人、+5.4%の1,542人

7.県外就職内定者における主な就職先都道府県一覧



※当県からの就職者が10名以上になっている都道府県を対象に抽出。

	東京都	宮城県	神奈川県	埼玉県	千葉県	茨城県
R2年3月卒	244	123	69	61	40	16
H31年3月卒	295	130	72	79	46	12

※下段は今年度抽出した都道府県の昨年度実績。

令和2年3月新規高校卒業者職業紹介状況

付属資料

(令和2年1月)

秋田労働局職業安定部

職業安定課

新規高卒者 産業・職業別 県内求人受理状況

(令和2年1月末現在)

項目		事業所数			求人数		
		R2.3卒	H31.3卒	増減率(%)	R2.3卒	H31.3卒	増減率(%)
産業別	A・B 農・林・漁業 (01-04)	41	37	10.8	73	62	17.7
	C 鉱業・採石・砂利採取業 (05)	7	8	▲ 12.5	14	17	▲ 17.6
	D 建設業 (06-08)	387	404	▲ 4.2	1,011	998	1.3
	E 製造業 (09-32)	318	329	▲ 3.3	1,265	1,339	▲ 5.5
	F 電気・ガス・熱供給・水道業 (33-36)	5	5	0.0	15	10	50.0
	G 情報通信業 (37-41)	9	4	125.0	32	18	77.8
	H 運輸・郵便業 (42-49)	29	30	▲ 3.3	153	143	7.0
	I 卸売・小売業 (50-61)	169	159	6.3	597	555	7.6
	J 金融・保険業 (62-67)	7	7	0.0	22	24	▲ 8.3
	K 不動産・物品賃貸業 (68-70)	15	16	▲ 6.3	55	62	▲ 11.3
	M 宿泊・飲食サービス業 (75-77)	56	62	▲ 9.7	274	247	10.9
	P 医療, 福祉 (83-85)	191	205	▲ 6.8	547	567	▲ 3.5
	O 教育, 学習支援業 (81, 82)	5	6	▲ 16.7	7	13	▲ 46.2
	Q 複合サービス業 (86, 87)	20	21	▲ 4.8	107	95	12.6
	L, N, R サービス業 (71-74, 78-80, 88-96)	155	170	▲ 8.8	560	589	▲ 4.9
S, T 公務・その他 (97-99)	4	1	300.0	4	1	300.0	
職業別	A, B, C 管理, 専門・技術, 事務				893	855	4.4
	D 販売				458	419	9.3
	E サービス				934	953	▲ 2.0
	H, I, J, K 生産工程, 輸送・機械運転, 建設, 運搬等の職業				2,217	2,320	▲ 4.4
	(49~64) 生産工程の職業				1,429	1,533	▲ 6.8
	(65~68) 輸送の職業				46	37	24.3
	(69, 72) 定置・建設機械運転, 電気工事の職業				213	205	3.9
	(70, 71, 73~78) 建設・採掘・運搬等の職業				529	545	▲ 2.9
	上記以外の職業 (F, G)				234	193	21.2
合計		1,418	1,464	▲ 3.1	4,736	4,740	▲ 0.1

新規高卒者 安定所別 県内求人受理状況

(令和2年1月末現在)

		秋田	本荘	小計	能代	大館	鹿角	小計	大曲	横手	湯沢	小計	合計	
事業所数	R2.3卒	549	108	657	107	164	86	357	208	103	93	404	1,418	
	H31.3卒	554	126	680	120	157	88	365	211	114	94	419	1,464	
	増 %	▲ 0.9	▲ 14.3	▲ 3.4	▲ 10.8	4.5	▲ 2.3	▲ 2.2	▲ 1.4	▲ 9.6	▲ 1.1	▲ 3.6	▲ 3.1	
	減 所数	▲ 5	▲ 18	▲ 23	▲ 13	7	▲ 2	▲ 8	▲ 3	▲ 11	▲ 1	▲ 15	▲ 46	
求人数	R2.3卒	1,820	437	2,257	324	632	246	1,202	608	348	321	1,277	4,736	
	H31.3卒	1,739	489	2,228	391	608	232	1,231	602	382	297	1,281	4,740	
	増 %	4.7	▲ 10.6	1.3	▲ 17.1	3.9	6.0	▲ 2.4	1.0	▲ 8.9	8.1	▲ 0.3	▲ 0.1	
	減 人員	81	▲ 52	29	▲ 67	24	14	▲ 29	6	▲ 34	24	▲ 4	▲ 4	
主な産業	うち 建設業	R2.3卒	383	72	455	67	113	70	250	165	63	78	306	1,011
		H31.3卒	358	82	440	75	113	64	252	163	65	78	306	998
		増 %	7.0	▲ 12.2	3.4	▲ 10.7	0.0	9.4	▲ 0.8	1.2	▲ 3.1	0.0	0.0	1.3
		減 人員	25	▲ 10	15	▲ 8	0	6	▲ 2	2	▲ 2	0	0	13
	うち 製造業	R2.3卒	209	240	449	78	249	78	405	173	127	111	411	1,265
		H31.3卒	225	270	495	102	240	65	407	176	143	118	437	1,339
		増 %	▲ 7.1	▲ 11.1	▲ 9.3	▲ 23.5	3.8	20.0	▲ 0.5	▲ 1.7	▲ 11.2	▲ 5.9	▲ 5.9	▲ 5.5
		減 人員	▲ 16	▲ 30	▲ 46	▲ 24	9	13	▲ 2	▲ 3	▲ 16	▲ 7	▲ 26	▲ 74
	うち 卸売・小売業	R2.3卒	345	18	363	47	82	14	143	42	31	18	91	597
		H31.3卒	301	18	319	60	75	13	148	28	39	21	88	555
		増 %	14.6	0.0	13.8	▲ 21.7	9.3	7.7	▲ 3.4	50.0	▲ 20.5	▲ 14.3	3.4	7.6
		減 人員	44	0	44	▲ 13	7	1	▲ 5	14	▲ 8	▲ 3	3	42
	うち 宿泊・飲食サービス業	R2.3卒	121	5	126	1	31	25	57	52	21	18	91	274
		H31.3卒	104	6	110	2	15	35	52	47	20	18	85	247
		増 %	16.3	▲ 16.7	14.5	▲ 50.0	106.7	▲ 28.6	9.6	10.6	5.0	0.0	7.1	10.9
		減 人員	17	▲ 1	16	▲ 1	16	▲ 10	5	5	1	0	6	27
	うち 医療、福祉	R2.3卒	215	46	261	44	66	34	144	70	39	33	142	547
		H31.3卒	207	50	257	66	76	31	173	72	37	28	137	567
		増 %	3.9	▲ 8.0	1.6	▲ 33.3	▲ 13.2	9.7	▲ 16.8	▲ 2.8	5.4	17.9	3.6	▲ 3.5
		減 人員	8	▲ 4	4	▲ 22	▲ 10	3	▲ 29	▲ 2	2	5	5	▲ 20
	うち サービス業	R2.3卒	312	37	349	30	45	5	80	67	24	40	131	560
		H31.3卒	324	35	359	31	52	9	92	88	39	11	138	589
		増 %	▲ 3.7	5.7	▲ 2.8	▲ 3.2	▲ 13.5	▲ 44.4	▲ 13.0	▲ 23.9	▲ 38.5	263.6	▲ 5.1	▲ 4.9
		減 人員	▲ 12	2	▲ 10	▲ 1	▲ 7	▲ 4	▲ 12	▲ 21	▲ 15	29	▲ 7	▲ 29
主な職業	うち 管理 専門・技術 事務	R2.3卒	383	78	461	69	81	47	197	105	72	58	235	893
		H31.3卒	359	70	429	78	76	40	194	91	89	52	232	855
		増 %	6.7	11.4	7.5	▲ 11.5	6.6	17.5	1.5	15.4	▲ 19.1	11.5	1.3	4.4
		減 人員	24	8	32	▲ 9	5	7	3	14	▲ 17	6	3	38
	うち 販売	R2.3卒	252	11	263	33	77	7	117	34	24	20	78	458
		H31.3卒	218	7	225	45	62	8	115	25	33	21	79	419
		増 %	15.6	57.1	16.9	▲ 26.7	24.2	▲ 12.5	1.7	36.0	▲ 27.3	▲ 4.8	▲ 1.3	9.3
		減 人員	34	4	38	▲ 12	15	▲ 1	2	9	▲ 9	▲ 1	▲ 1	39
	うち サービス	R2.3卒	391	58	449	50	106	56	212	160	62	51	273	934
		H31.3卒	382	64	446	69	105	63	237	159	63	48	270	953
		増 %	2.4	▲ 9.4	0.7	▲ 27.5	1.0	▲ 11.1	▲ 10.5	0.6	▲ 1.6	6.3	1.1	▲ 2.0
		減 人員	9	▲ 6	3	▲ 19	1	▲ 7	▲ 25	1	▲ 1	3	3	▲ 19
	うち 生産工程の職業	R2.3卒	339	240	579	88	260	76	424	180	139	107	426	1,429
		H31.3卒	366	274	640	119	252	64	435	199	145	114	458	1,533
		増 %	▲ 7.4	▲ 12.4	▲ 9.5	▲ 26.1	3.2	18.8	▲ 2.5	▲ 9.5	▲ 4.1	▲ 6.1	▲ 7.0	▲ 6.8
		減 人員	▲ 27	▲ 34	▲ 61	▲ 31	8	12	▲ 11	▲ 19	▲ 6	▲ 7	▲ 32	▲ 104
	うち 建設・採掘・運搬等の職業	R2.3卒	261	32	293	26	36	38	100	64	31	41	136	529
		H31.3卒	253	36	289	36	48	38	122	62	28	44	134	545
		増 %	3.2	▲ 11.1	1.4	▲ 27.8	▲ 25.0	0.0	▲ 18.0	3.2	10.7	▲ 6.8	1.5	▲ 2.9
		減 人員	8	▲ 4	4	▲ 10	▲ 12	0	▲ 22	2	3	▲ 3	2	▲ 16

新規高卒者 就職内定状況一覧（産業・職業別）

（令和2年1月末現在）

項目 産業・職業・規模別		県内就職内定者数								
					うち男子			うち女子		
		R2.3卒	H31.3卒	増減(%)	R2.3卒	H31.3卒	増減(%)	R2.3卒	H31.3卒	増減(%)
産業別	A・B 農・林・漁業 (01-04)	22	18	22.2	15	17	▲ 11.8	7	1	600.0
	C 鉱業・採石・砂利採取業 (05)	12	8	50.0	11	7	57.1	1	1	0.0
	D 建設業 (06-08)	129	169	▲ 23.7	111	142	▲ 21.8	18	27	▲ 33.3
	E 製造業 (09-32)	636	583	9.1	434	419	3.6	202	164	23.2
	F 電気・ガス・熱供給・水道業 (33-36)	12	2	500.0	11	2	450.0	1	0	—
	G 情報通信業 (37-41)	6	7	▲ 14.3	3	3	0.0	3	4	▲ 25.0
	H 運輸・郵便業 (42-49)	53	60	▲ 11.7	40	41	▲ 2.4	13	19	▲ 31.6
	I 卸売・小売業 (50-61)	200	175	14.3	72	65	10.8	128	110	16.4
	J 金融・保険業 (62-67)	17	11	54.5	5	5	0.0	12	6	100.0
	K 不動産・物品賃貸業 (68-70)	11	4	175.0	7	3	133.3	4	1	300.0
	M 飲食店、宿泊業 (75-77)	66	42	57.1	22	16	37.5	44	26	69.2
	P 医療、福祉 (83-85)	104	109	▲ 4.6	30	27	11.1	74	82	▲ 9.8
	O 教育、学習支援業 (81, 82)	6	5	20.0	1	3	▲ 66.7	5	2	150.0
	Q 複合サービス業 (86, 87)	81	59	37.3	34	25	36.0	47	34	38.2
	L, N, R サービス業 (71-74, 78-80, 88-96)	104	136	▲ 23.5	46	57	▲ 19.3	58	79	▲ 26.6
S, T 公務・その他 (97-99)	4	0	—	3	0	—	1	0	—	
職業別	A, B, C 管理、専門・技術、事務	348	322	8.1	165	156	5.8	183	166	10.2
	D 販売	157	131	19.8	48	43	11.6	109	88	23.9
	E サービス	182	183	▲ 0.5	52	51	2.0	130	132	▲ 1.5
	H, I, J, K 生産工程、輸送・機械運転、建設、運搬等の職業	740	720	2.8	548	556	▲ 1.4	192	164	17.1
	(49~64) 生産工程の職業	615	588	4.6	437	441	▲ 0.9	178	147	21.1
	(65~68) 輸送の職業	22	25	▲ 12.0	18	20	▲ 10.0	4	5	▲ 20.0
	(69, 72) 定置・建設機械運転、電気工事の職業	24	25	▲ 4.0	23	24	▲ 4.2	1	1	0.0
	(70, 71, 73~78) 建設・採掘・運搬等の職業	79	82	▲ 3.7	70	71	▲ 1.4	9	11	▲ 18.2
上記以外の職業 (F, G)	36	32	12.5	32	26	23.1	4	6	▲ 33.3	
合計	1,463	1,388	5.4	845	832	1.6	618	556	11.2	

新規高卒者 就職内定状況一覧（産業・職業別）

（令和2年1月末現在）

項目 産業・職業・規模別		県外就職内定者数								
					うち男子			うち女子		
		R2.3卒	H31.3卒	増減(%)	R2.3卒	H31.3卒	増減(%)	R2.3卒	H31.3卒	増減(%)
産業別	A・B 農・林・漁業 (01-04)	3	3	0.0	3	3	0.0	0	0	—
	C 鉱業・採石・砂利採取業 (05-09)	5	3	66.7	5	3	66.7	0	0	—
	D 建設業 (06-08)	67	103	▲ 35.0	62	96	▲ 35.4	5	7	▲ 28.6
	E 製造業 (09-32)	196	217	▲ 9.7	147	159	▲ 7.5	49	58	▲ 15.5
	F 電気・ガス・熱供給・水道業 (33-36)	24	19	26.3	22	17	29.4	2	2	0.0
	G 情報通信業 (37-41)	24	16	50.0	20	15	33.3	4	1	300.0
	H 運輸・郵便業 (42-43)	56	59	▲ 5.1	45	45	0.0	11	14	▲ 21.4
	I 卸売・小売業 (50-61)	69	66	4.5	21	25	▲ 16.0	48	41	17.1
	J 金融・保険業 (62-67)	3	2	50.0	0	0	—	3	2	50.0
	K 不動産・物品賃貸業 (68-70)	8	6	33.3	2	4	▲ 50.0	6	2	200.0
	M 飲食店、宿泊業 (75-77)	68	64	6.3	17	17	0.0	51	47	8.5
	P 医療、福祉 (83-85)	20	20	0.0	2	4	▲ 50.0	18	16	12.5
	O 教育、学習支援業 (81, 82)	1	1	0.0	0	0	—	1	1	0.0
	Q 複合サービス業 (86, 87)	3	6	▲ 50.0	1	3	▲ 66.7	2	3	▲ 33.3
L, N, R サービス業 (71-74, 78-80, 88-96)	73	112	▲ 34.8	46	66	▲ 30.3	27	46	▲ 41.3	
S, T 公務・その他 (97-99)	1	0	—	0	0	—	1	0	—	
職業別	A, B, C 管理、専門・技術、事務	178	156	14.1	120	116	3.4	58	40	45.0
	D 販売	70	64	9.4	20	19	5.3	50	45	11.1
	E サービス	100	116	▲ 13.8	30	33	▲ 9.1	70	83	▲ 15.7
	H, I, J, K 生産工程、輸送・機械運転、建設、運搬等の職業	262	341	▲ 23.2	217	276	▲ 21.4	45	65	▲ 30.8
	(49~64) 生産工程の職業	169	215	▲ 21.4	139	166	▲ 16.3	30	49	▲ 38.8
	(65~68) 輸送の職業	18	20	▲ 10.0	14	15	▲ 6.7	4	5	▲ 20.0
	(69, 72) 定置・建設機械運転、電気工事の職業	29	46	▲ 37.0	26	41	▲ 36.6	3	5	▲ 40.0
	(70, 71, 73~78) 建設・採掘・運搬等の職業	46	60	▲ 23.3	38	54	▲ 29.6	8	6	33.3
上記以外の職業 (F, G)	11	20	▲ 45.0	6	13	▲ 53.8	5	7	▲ 28.6	
合計	621	697	▲ 10.9	393	457	▲ 14.0	228	240	▲ 5.0	

年度内の各種データ推移

項目		月		6月末	7月末	8月末	9月末	10月末	11月末	12月末	1月末	2月末	3月末	4月末	5月末	6月末			
		R2年3月卒	H31年3月卒																
県内	求人数	R2年3月卒		3,777	4,321	4,480	4,538	4,632	4,670	4,700	4,736								
		H31年3月卒		3,678	4,245	4,419	4,539	4,618	4,674	4,705	4,740	4,740	4,754	4,758	4,758	4,758	4,758	4,758	
	求職者数	R2年3月卒		1,531	1,531	1,531	1,518	1,515	1,535	1,531	1,542								
		H31年3月卒		1,554	1,554	1,554	1,433	1,437	1,469	1,472	1,463	1,463	1,456	1,452	1,449	1,449	1,449	1,449	
	内定(決定)者数	R2年3月卒		—	—	—	703	1,226	1,351	1,428	1,463								
		H31年3月卒		—	—	—	691	1,191	1,291	1,354	1,388	1,431	1,448	1,449	1,449	1,449	1,449	1,449	
	未内定(未決定)者数	R2年3月卒		1,531	1,531	1,531	815	289	184	103	79								
		H31年3月卒		1,554	1,554	1,554	742	246	178	118	75	25	4	0	0	0	0	0	
	内定(決定)率	R2年3月卒		—	—	—	46.3	80.9	88.0	93.3	94.9								
		H31年3月卒		—	—	—	48.2	82.9	87.9	92.0	94.9	98.3	99.7	100.0	100.0	100.0	100.0	100.0	
	県外	求職者数	R2年3月卒		663	663	663	640	623	627	628	632							
			H31年3月卒		660	660	660	695	688	695	699	702	702	701	701	701	701	701	701
内定(決定)者数		R2年3月卒		—	—	—	465	573	601	614	621								
		H31年3月卒		—	—	—	487	645	678	692	697	701	701	701	701	701	701	701	
未内定(未決定)者数		R2年3月卒		663	663	663	175	50	26	14	11								
		H31年3月卒		660	660	660	208	43	17	7	5	1	0	0	0	0	0	0	
内定(決定)率		R2年3月卒		—	—	—	72.7	92.0	95.9	97.8	98.3								
		H31年3月卒		—	—	—	70.1	93.8	97.6	99.0	99.3	99.9	100.0	100.0	100.0	100.0	100.0	100.0	
全体		求職者数	R2年3月卒		2,194	2,194	2,194	2,158	2,138	2,162	2,159	2,174							
			H31年3月卒		2,214	2,214	2,214	2,128	2,125	2,164	2,171	2,165	2,158	2,153	2,150	2,150	2,150	2,150	2,150
		内定(決定)者数	R2年3月卒		—	—	—	1,168	1,799	1,952	2,042	2,084							
			H31年3月卒		—	—	—	1,178	1,836	1,969	2,046	2,085	2,132	2,149	2,150	2,150	2,150	2,150	2,150
	未内定(未決定)者数	R2年3月卒		2,194	2,194	2,194	990	339	210	117	90								
		H31年3月卒		2,214	2,214	2,214	950	289	195	125	80	26	4	0	0	0	0	0	
	内定(決定)率	R2年3月卒		—	—	—	54.1	84.1	90.3	94.6	95.9								
		H31年3月卒		—	—	—	55.4	86.4	91.0	94.2	96.3	98.8	99.8	100.0	100.0	100.0	100.0	100.0	

新規高卒者 求職、就職内定・決定状況一覽（安定所別）

（令和2年1月末現在）

項目	区分	求 職									内 定 ・ 決 定									未内定・未決定			② / ① (希望率) (%)	⑤ / ④ (県内就職率) (%)	⑥ / ③ (県内・外就職決定率) (%)	④ / ① (県内・外就職決定率) (%)	
		計①	男	女	県内計②	男	女	県外計③	男	女	計④	男	女	県内計⑤	男	女	県外計⑥	男	女	計	県内	県外					
秋田	R2・3卒	665	364	301	516	266	250	149	98	51	627	350	277	484	255	229	143	95	48	38	32	6	77.6	77.2	93.8	96.0	94.3
	H31・3卒	631	366	265	459	245	214	172	121	51	600	353	247	432	234	198	168	119	49	31	27	4	72.7	72.0	94.1	97.7	95.1
本荘	R2・3卒	305	198	107	224	146	78	81	52	29	296	194	102	215	142	73	81	52	29	9	9	0	73.4	72.6	96.0	100.0	97.0
	H31・3卒	303	197	106	213	141	72	90	56	34	301	195	106	211	139	72	90	56	34	2	2	0	70.3	70.1	99.1	100.0	99.3
中央計	R2・3卒	970	562	408	740	412	328	230	150	80	923	544	379	699	397	302	224	147	77	47	41	6	76.3	75.7	94.5	97.4	95.2
	H31・3卒	934	563	371	672	386	286	262	177	85	901	548	353	643	373	270	258	175	83	33	29	4	71.9	71.4	95.7	98.5	96.5
	増減 (%)	3.9	▲0.2	10.0	10.1	6.7	14.7	▲12.2	▲15.3	▲5.9	2.4	▲0.7	7.4	8.7	6.4	11.9	▲13.2	▲16.0	▲7.2	42.4	41.4	50.0	(ホ*イント) 4.4	(ホ*イント) 4.3	(ホ*イント) ▲1.2	(ホ*イント) ▲1.1	(ホ*イント) ▲1.3
能代	R2・3卒	187	108	79	106	63	43	81	45	36	185	106	79	105	62	43	80	44	36	2	1	1	56.7	56.8	99.1	98.8	98.9
	H31・3卒	198	129	69	121	83	38	77	46	31	189	124	65	112	78	34	77	46	31	9	9	0	61.1	59.3	92.6	100.0	95.5
大館	R2・3卒	267	136	131	175	82	93	92	54	38	256	129	127	164	75	89	92	54	38	11	11	0	65.5	64.1	93.7	100.0	95.9
	H31・3卒	256	141	115	169	85	84	87	56	31	243	132	111	156	76	80	87	56	31	13	13	0	66.0	64.2	92.3	100.0	94.9
鹿角	R2・3卒	70	41	29	46	29	17	24	12	12	66	38	28	43	27	16	23	11	12	4	3	1	65.7	65.2	93.5	95.8	94.3
	H31・3卒	84	56	28	55	39	16	29	17	12	79	53	26	50	36	14	29	17	12	5	5	0	65.5	63.3	90.9	100.0	94.0
県北計	R2・3卒	524	285	239	327	174	153	197	111	86	507	273	234	312	164	148	195	109	86	17	15	2	62.4	61.5	95.4	99.0	96.8
	H31・3卒	538	326	212	345	207	138	193	119	74	511	309	202	318	190	128	193	119	74	27	27	0	64.1	62.2	92.2	100.0	95.0
	増減 (%)	▲2.6	▲12.6	12.7	▲5.2	▲15.9	10.9	2.1	▲6.7	16.2	▲0.8	▲11.7	15.8	▲1.9	▲13.7	15.6	1.0	▲8.4	16.2	▲37.0	▲44.4	0.0	(ホ*イント) ▲1.7	(ホ*イント) ▲0.7	(ホ*イント) 3.2	(ホ*イント) ▲1.0	(ホ*イント) 1.8
大曲	R2・3卒	318	211	107	237	153	84	81	58	23	308	206	102	227	148	79	81	58	23	10	10	0	74.5	73.7	95.8	100.0	96.9
	H31・3卒	316	213	103	232	153	79	84	60	24	306	206	100	222	146	76	84	60	24	10	10	0	73.4	72.5	95.7	100.0	96.8
横手	R2・3卒	210	126	84	134	77	57	76	49	27	203	123	80	128	75	53	75	48	27	7	6	1	63.8	63.1	95.5	98.7	96.7
	H31・3卒	222	134	88	132	78	54	90	56	34	217	132	85	127	76	51	90	56	34	5	5	0	59.5	58.5	96.2	100.0	97.7
湯沢	R2・3卒	152	97	55	104	66	38	48	31	17	143	92	51	97	61	36	46	31	15	9	7	2	68.4	67.8	93.3	95.8	94.1
	H31・3卒	155	98	57	82	50	32	73	48	25	150	94	56	78	47	31	72	47	25	5	4	1	52.9	52.0	95.1	98.6	96.8
県南計	R2・3卒	680	434	246	475	296	179	205	138	67	654	421	233	452	284	168	202	137	65	26	23	3	69.9	69.1	95.2	98.5	96.2
	H31・3卒	693	445	248	446	281	165	247	164	83	673	432	241	427	269	158	246	163	83	20	19	1	64.4	63.4	95.7	99.6	97.1
	増減 (%)	▲1.9	▲2.5	▲0.8	6.5	5.3	8.5	▲17.0	▲15.9	▲19.3	▲2.8	▲2.5	▲3.3	5.9	5.6	6.3	▲17.9	▲16.0	▲21.7	30.0	21.1	200.0	(ホ*イント) 5.5	(ホ*イント) 5.7	(ホ*イント) ▲0.5	(ホ*イント) ▲1.1	(ホ*イント) ▲0.9
増減	(人)	9	▲53	62	79	8	71	▲70	▲61	▲9	▲1	▲51	50	75	13	62	▲76	▲64	▲12	10	4	6					
	(%)	0.4	▲4.0	7.5	5.4	0.9	12.1	▲10.0	▲13.3	▲3.7	▲0.0	▲4.0	6.3	5.4	1.6	11.2	▲10.9	▲14.0	▲5.0	12.5	5.3	120.0	(ホ*イント) 3.3	(ホ*イント) 3.6	(ホ*イント) 0.0	(ホ*イント) ▲1.0	(ホ*イント) ▲0.4
R2年3月卒合計		2,174	1,281	893	1,542	882	660	632	399	233	2,084	1,238	846	1,463	845	618	621	393	228	90	79	11	70.9	70.2	94.9	98.3	95.9
H31年3月卒合計		2,165	1,334	831	1,463	874	589	702	460	242	2,085	1,289	796	1,388	832	556	697	457	240	80	75	5	67.6	66.6	94.9	99.3	96.3

求職・求人の状況(各年1月末現在)

卒業年	県内						県外				全体			
	就職希望者数(人)	求人数(人)	求人倍率(倍)	就職内定・決定者数(人)	就職未内定・未決定者数(人)	就職内定・決定率(%)	就職希望者数(人)	就職内定・決定者数(人)	就職未内定・未決定者数(人)	就職内定・決定率(%)	就職希望者数(人)	就職内定・決定者数(人)	就職未内定・未決定者数(人)	就職内定・決定率(%)
H元. 3月卒	4,320	10,257	2.37	4,010	310	92.8	2,898	2,851	47	98.4	7,218	6,861	357	95.1
H 2. 3月卒	4,561	12,899	2.83	4,408	153	96.6	2,595	2,566	29	98.9	7,156	6,974	182	97.5
H 3. 3月卒	4,898	14,176	2.89	4,759	139	97.2	2,601	2,578	23	99.1	7,499	7,337	162	97.8
H 4. 3月卒	4,499	13,793	3.07	4,285	214	95.2	2,510	2,475	35	98.6	7,009	6,760	249	96.4
H 5. 3月卒	4,049	10,892	2.69	3,690	359	91.1	2,167	2,095	72	96.7	6,216	5,785	431	93.1
H 6. 3月卒	3,958	8,274	2.09	3,622	336	91.5	1,742	1,711	31	98.2	5,700	5,333	367	93.6
H 7. 3月卒	3,625	7,030	1.94	3,340	285	92.1	1,491	1,464	27	98.2	5,116	4,804	312	93.9
H 8. 3月卒	3,606	6,928	1.92	3,157	449	87.5	1,250	1,191	59	95.3	4,856	4,348	508	89.5
H 9. 3月卒	3,288	6,307	1.92	2,961	327	90.1	1,179	1,140	39	96.7	4,467	4,101	366	91.8
H10. 3月卒	3,119	5,726	1.84	2,793	326	89.5	1,359	1,294	65	95.2	4,478	4,087	391	91.3
H11. 3月卒	2,789	3,835	1.38	2,246	543	80.5	1,234	1,134	100	91.9	4,023	3,380	643	84.0
H12. 3月卒	2,614	3,530	1.35	2,069	545	79.2	884	795	89	89.9	3,498	2,864	634	81.9
H13. 3月卒	2,847	3,774	1.33	2,355	492	82.7	912	860	52	94.3	3,759	3,215	544	85.5
H14. 3月卒	2,492	2,337	0.94	1,599	893	64.2	979	853	126	87.1	3,471	2,452	1,019	70.6
H15. 3月卒	2,429	2,217	0.91	1,454	975	59.9	942	844	98	89.6	3,371	2,298	1,073	68.2
H16. 3月卒	2,319	2,377	1.03	1,579	740	68.1	890	805	85	90.4	3,209	2,384	825	74.3
H17. 3月卒	2,369	2,562	1.08	1,866	503	78.8	923	869	54	94.1	3,292	2,735	557	83.1
H18. 3月卒	2,097	2,364	1.13	1,682	415	80.2	977	940	37	96.2	3,074	2,622	452	85.3
H19. 3月卒	1,780	2,413	1.36	1,491	289	83.8	1,182	1,155	27	97.7	2,962	2,646	316	89.3
H20. 3月卒	1,824	2,389	1.31	1,582	242	86.7	1,170	1,138	32	97.3	2,994	2,720	274	90.8
H21. 3月卒	1,608	2,065	1.28	1,356	252	84.3	1,285	1,259	26	98.0	2,893	2,615	278	90.4
H22. 3月卒	1,339	1,557	1.16	1,060	279	79.2	1,007	972	35	96.5	2,346	2,032	314	86.6
H23. 3月卒	1,511	1,677	1.11	1,278	233	84.6	924	884	40	95.7	2,435	2,162	273	88.8
H24. 3月卒	1,590	2,007	1.26	1,408	182	88.6	891	865	26	97.1	2,481	2,273	208	91.6
H25. 3月卒	1,675	2,370	1.41	1,463	212	87.3	850	828	22	97.4	2,525	2,291	234	90.7
H26. 3月卒	1,550	2,723	1.76	1,417	133	91.4	886	870	16	98.2	2,436	2,287	149	93.9
H27. 3月卒	1,608	3,319	2.06	1,504	104	93.5	791	784	7	99.1	2,399	2,288	111	95.4
H28. 3月卒	1,574	3,665	2.33	1,501	73	95.4	775	767	8	99.0	2,349	2,268	81	96.6
H29. 3月卒	1,561	3,777	2.42	1,485	76	95.1	800	794	6	99.3	2,361	2,279	82	96.5
H30. 3月卒	1,551	4,274	2.76	1,477	74	95.2	709	701	8	98.9	2,260	2,178	82	96.4
H31. 3月卒	1,463	4,740	3.24	1,388	75	94.9	702	697	5	99.3	2,165	2,085	80	96.3
R2. 3月卒	1,542	4,736	3.07	1,463	79	94.9	632	621	11	98.3	2,174	2,084	90	95.9

※ 昭和63年3月卒業者以前は7月1日求人受理開始

※ 平成元年3月卒業者(H元. 3月卒)～平成29年3月卒業者(H29. 3月卒)は6月20日求人受理開始

※ 平成30年3月卒業者(H30. 3月卒)以降は6月1日求人受理開始

県内外への就職希望率・就職内定(決定)率の状況(各年1月末現在)

卒業年	県内				県外		
	就職希望者 全体に占める 県内就職希望割合 (最終値)(%)	就職内定・決定者 全体に占める 県内就職内定・決定割合 (最終値)(%)	【再掲】 (県内就職希望者の) 就職内定・決定率 (最終値)(%)	【再掲】 求人倍率 (最終値)(倍)	就職希望者 全体に占める 県外への就職希望割合 (最終値)(%)	就職内定・決定者 全体に占める 県外就職内定・決定割合 (最終値)(%)	【再掲】 (県外就職希望者の) 就職内定・決定率 (最終値)(%)
H元. 3月卒	59.9 (60.0)	58.4 (60.0)	92.8 (100.0)	2.37 (2.42)	40.1 (40.0)	41.6 (40.0)	98.4 (100.0)
H 2. 3月卒	63.7 (64.1)	63.2 (64.1)	96.6 (100.0)	2.83 (2.82)	36.3 (35.9)	36.8 (35.9)	98.9 (100.0)
H 3. 3月卒	65.3 (65.3)	64.9 (65.3)	97.2 (100.0)	2.89 (2.86)	34.7 (34.7)	35.1 (34.7)	99.1 (100.0)
H 4. 3月卒	64.2 (64.1)	63.4 (64.1)	95.2 (100.0)	3.07 (3.11)	35.8 (35.9)	36.6 (35.9)	98.6 (100.0)
H 5. 3月卒	65.1 (65.0)	63.8 (65.0)	91.1 (100.0)	2.69 (2.80)	34.9 (35.0)	36.2 (35.0)	96.7 (100.0)
H 6. 3月卒	69.4 (68.8)	67.9 (68.8)	91.5 (100.0)	2.09 (2.18)	30.6 (31.2)	32.1 (31.2)	98.2 (100.0)
H 7. 3月卒	70.9 (70.4)	69.5 (70.4)	92.1 (100.0)	1.94 (2.04)	29.1 (29.6)	30.5 (29.6)	98.2 (100.0)
H 8. 3月卒	74.3 (73.9)	72.6 (73.9)	87.5 (100.0)	1.92 (2.06)	25.7 (26.1)	27.4 (26.1)	95.3 (100.0)
H 9. 3月卒	73.6 (73.1)	72.2 (73.1)	90.1 (100.0)	1.92 (2.03)	26.4 (26.9)	27.8 (26.9)	96.7 (100.0)
H10. 3月卒	69.7 (69.3)	68.3 (69.3)	89.5 (100.0)	1.84 (1.95)	30.3 (30.7)	31.7 (30.7)	95.2 (100.0)
H11. 3月卒	69.3 (68.8)	66.4 (68.6)	80.5 (99.5)	1.38 (1.60)	30.7 (31.3)	33.6 (31.4)	91.9 (100.0)
H12. 3月卒	74.7 (74.6)	72.2 (74.4)	79.2 (98.3)	1.35 (1.58)	25.3 (25.4)	27.8 (25.6)	89.9 (99.4)
H13. 3月卒	75.7 (74.8)	73.3 (74.7)	82.7 (99.2)	1.33 (1.51)	24.3 (25.2)	26.7 (25.3)	94.3 (100.0)
H14. 3月卒	71.8 (71.0)	65.2 (70.4)	64.2 (95.8)	0.94 (1.27)	28.2 (29.0)	34.8 (29.6)	87.1 (98.8)
H15. 3月卒	72.1 (69.7)	63.3 (69.2)	59.9 (97.1)	0.91 (1.30)	27.9 (30.3)	36.7 (30.8)	89.6 (99.5)
H16. 3月卒	72.3 (70.5)	66.2 (70.4)	68.1 (99.0)	1.03 (1.35)	27.7 (29.5)	33.8 (29.6)	90.4 (99.8)
H17. 3月卒	72.0 (71.1)	68.2 (71.0)	78.8 (99.7)	1.08 (1.31)	28.0 (28.9)	31.8 (29.0)	94.1 (99.8)
H18. 3月卒	68.2 (67.1)	64.1 (67.0)	80.2 (99.7)	1.13 (1.37)	31.8 (32.9)	35.9 (33.0)	96.2 (100.0)
H19. 3月卒	60.1 (58.8)	56.3 (58.7)	83.8 (99.6)	1.36 (1.52)	39.9 (41.2)	43.7 (41.3)	97.7 (100.0)
H20. 3月卒	60.9 (59.6)	58.2 (59.5)	86.7 (99.8)	1.31 (1.46)	39.1 (40.4)	41.8 (40.5)	97.3 (100.0)
H21. 3月卒	55.6 (53.7)	51.9 (53.2)	84.3 (98.2)	1.28 (1.44)	44.4 (46.3)	48.1 (46.8)	98.0 (100.0)
H22. 3月卒	57.1 (56.2)	52.2 (55.8)	79.2 (98.2)	1.16 (1.35)	42.9 (43.8)	47.8 (44.2)	96.5 (99.6)
H23. 3月卒	62.1 (62.9)	59.1 (62.6)	84.6 (98.5)	1.11 (1.20)	37.9 (37.1)	40.9 (37.4)	95.7 (99.9)
H24. 3月卒	64.1 (63.7)	61.9 (63.6)	88.6 (99.8)	1.26 (1.36)	35.9 (36.3)	38.1 (36.4)	97.1 (99.9)
H25. 3月卒	66.3 (65.8)	63.9 (65.8)	87.3 (99.9)	1.41 (1.53)	33.7 (34.2)	36.1 (34.2)	97.4 (100.0)
H26. 3月卒	63.6 (63.4)	62.0 (63.3)	91.4 (99.7)	1.76 (1.84)	36.4 (36.6)	38.0 (36.7)	98.2 (100.0)
H27. 3月卒	67.0 (66.9)	65.7 (66.9)	93.5 (99.7)	2.06 (2.10)	33.0 (33.1)	34.3 (33.1)	99.1 (99.9)
H28. 3月卒	67.0 (66.7)	66.2 (66.7)	95.4 (100.0)	2.33 (2.38)	33.0 (33.3)	33.8 (33.3)	99.0 (100.0)
H29. 3月卒	66.1 (66.0)	65.2 (66.0)	95.1 (99.9)	2.42 (2.47)	33.9 (34.0)	34.8 (34.0)	99.3 (100.0)
H30. 3月卒	68.6 (68.5)	67.8 (68.5)	95.2 (100.0)	2.76 (2.80)	31.4 (31.5)	32.2 (31.5)	98.9 (100.0)
H31. 3月卒	67.6 (67.4)	66.6 (67.4)	94.9 (100.0)	3.24 (3.28)	32.4 (32.6)	33.4 (32.6)	99.3 (100.0)
R2. 3月卒	70.9 (—)	70.2 (—)	94.9 (—)	3.07 (—)	29.1 (—)	29.8 (—)	98.3 (—)

※「県内(外)就職希望者」とは全求職者における県内(外)求職者の割合

※「最終値」は該当する卒業年における最終調査(卒業後の6月末現在調査)における各項目の値

(例:卒業年「H31. 3月卒」における確定値は平成31年3月卒業者の平成31年6月末現在調査における各項目の値)