

秋田労働局発表
令和元年10月1日(火)

【照会先】
秋田労働局職業安定部職業安定課
課長 畠山 徹
若年者対策係長 猪本 英亮
(電話)018(883)0007
【次回発表予定】
令和元年11月1日(金)

報道関係者 各位

令和2年3月新規高校卒業者職業紹介状況 [令和元年8月末現在]

～県内求人数は10年連続で増加し、県内求人倍率は統計以来過去最高の2.93倍となる～

秋田労働局では、令和元年8月末現在における、令和2年3月新規高校卒業者の求人・求職状況をとりまとめました。その概況等は次のとおりである。

【概況】

- ・8月末現在における県内求人倍率は統計以来過去最高の2.93倍(前年同月比+0.09ポイント)となり、**県内求人数は4,480人(同+61人、+1.4%)と10年連続で増加した。**
- ・主な産業別では、建設業、宿泊・飲食サービス業、卸売・小売業の分野で求人数が大きく増加したほか、主な職業別では管理・専門・技術・事務で+44名、販売で+35名、サービスで8名、建設・採掘・運搬等の職業で+20名の増加となった。

○ 県内求人数 4,480人(前年同期比 +61人、+1.4%)

<主な産業>

◆建設業	975人(同+33人、+3.5%)	◆宿泊・飲食サービス業	268人(同+52人、+24.1%)
◆製造業	1,219人(同▲82人、▲6.3%)	◆医療・福祉	510人(同▲13人、▲2.5%)
◆卸売・小売業	545人(同+46人、+9.2%)	◆サービス業	532人(同▲8人、▲1.5%)

○ 就職希望者数 2,194人(前年同期比 ▲20人、▲0.9%)

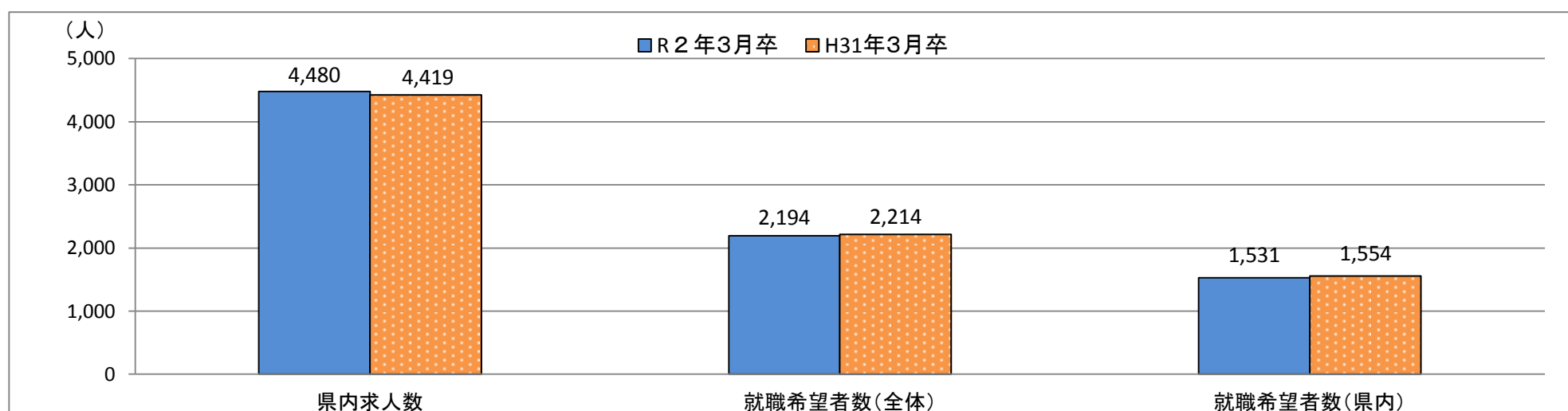
うち県内就職希望者数 1,531人(同▲23人、▲1.5%) 県内就職希望割合 69.8%(同▲0.4ポイント)

うち県外就職希望者数 663人(同+3人、+0.5%)

(参考)高校3年生の生徒数(卒業予定者) 8,188人(前年比▲103人、▲1.2%)

○ 県内求人倍率 2.93倍(前年同期比 +0.09ポイント)

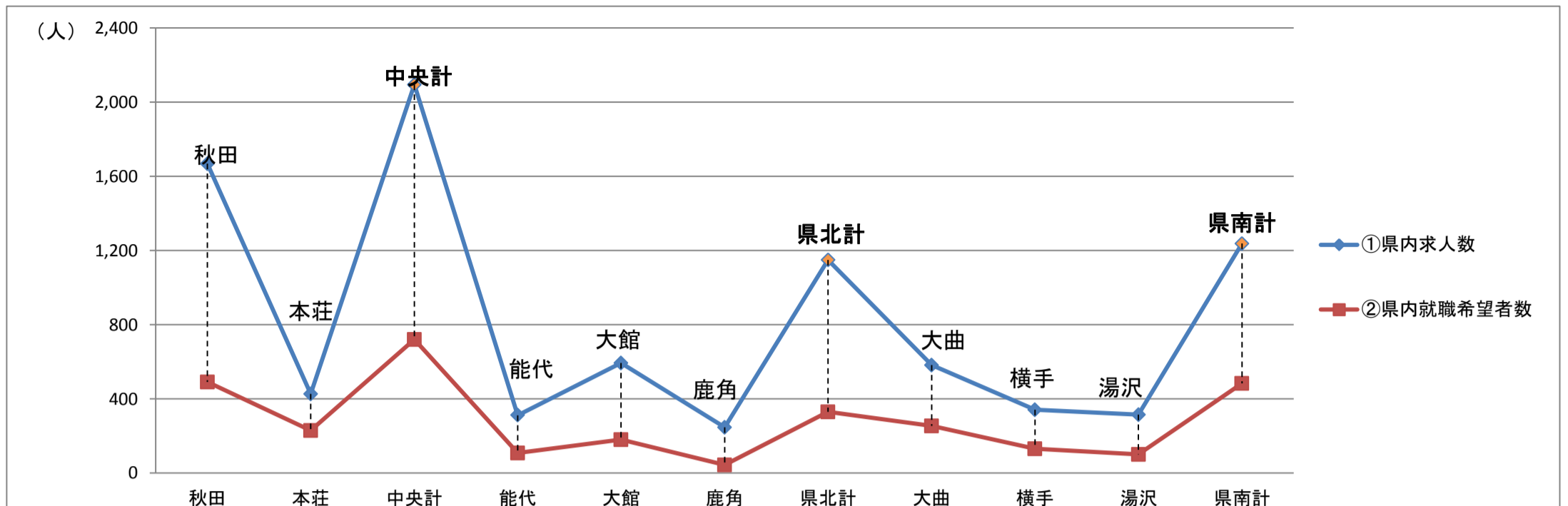
1. 求人・求職の状況 (※各年8月末の求人・求職の状況については4ページ参照。)



	求職者数			県内求人数	県内求人倍率
	全体	県内	県外		
R2年3月卒	2,194	1,531	663	4,480	2.93
31年3月卒	2,214	1,554	660	4,419	2.84
増減(実数)	▲20	▲23	3	61	
増減(率)	▲0.9	▲1.5	0.5	1.4	0.09

※当該調査は各ハローワークの集計であり、公務員・縁故就職が除外される点で、文部科学省調査とは範囲が異なる。

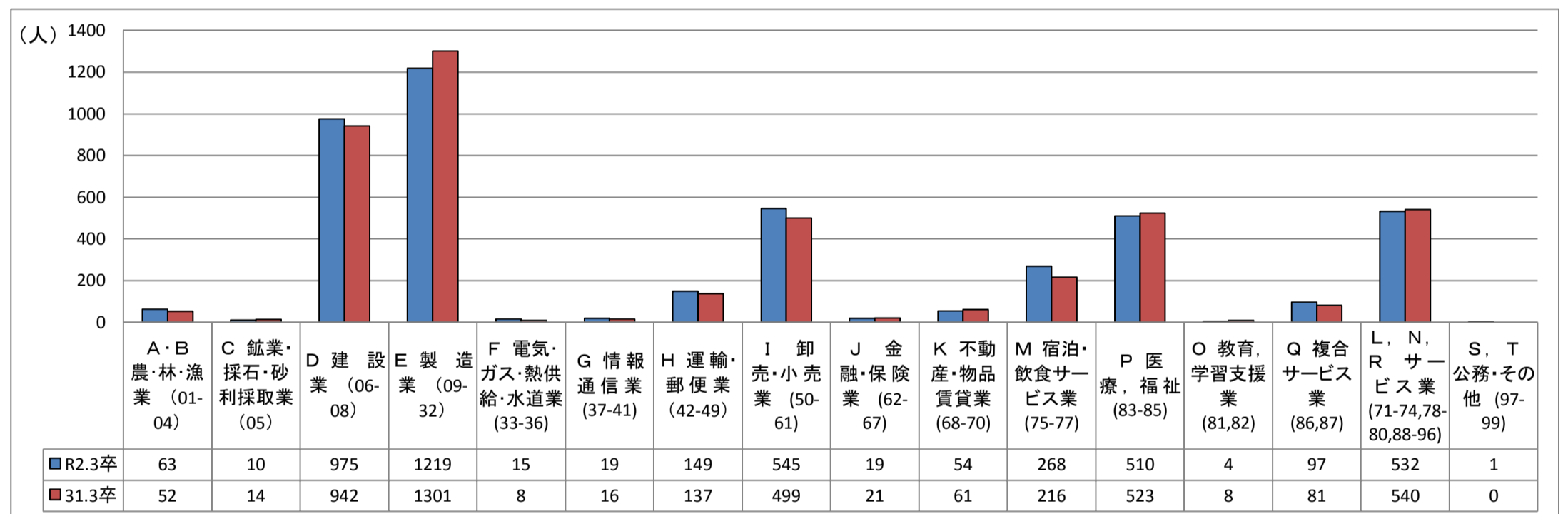
2 県内求人数に対する県内就職希望者数一覧(ハローワーク別)



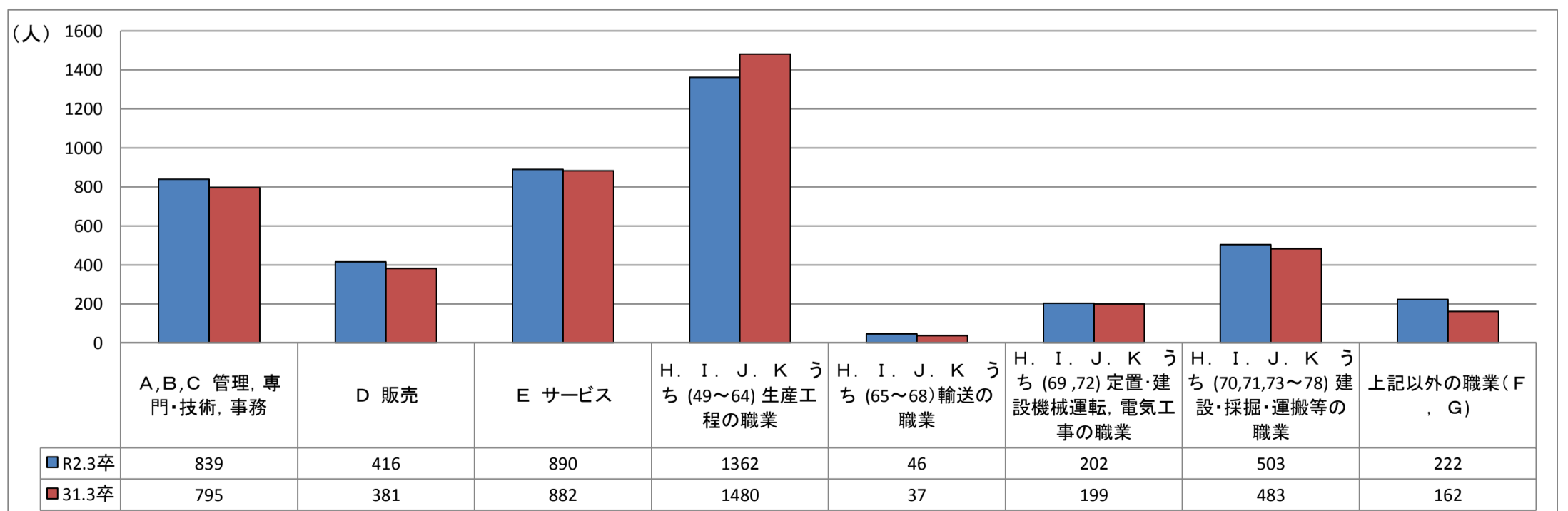
※県内就職希望者数については、R1.5.15時点の求職動向調査結果による。

	秋田	本荘	中央計	能代	大館	鹿角	県北計	大曲	横手	湯沢	県南計	局計
①県内求人数	1,668	426	2,094	311	592	246	1,149	582	341	314	1,237	4,480
②県内就職希望者数	490	229	719	107	179	43	329	253	130	100	483	1,531

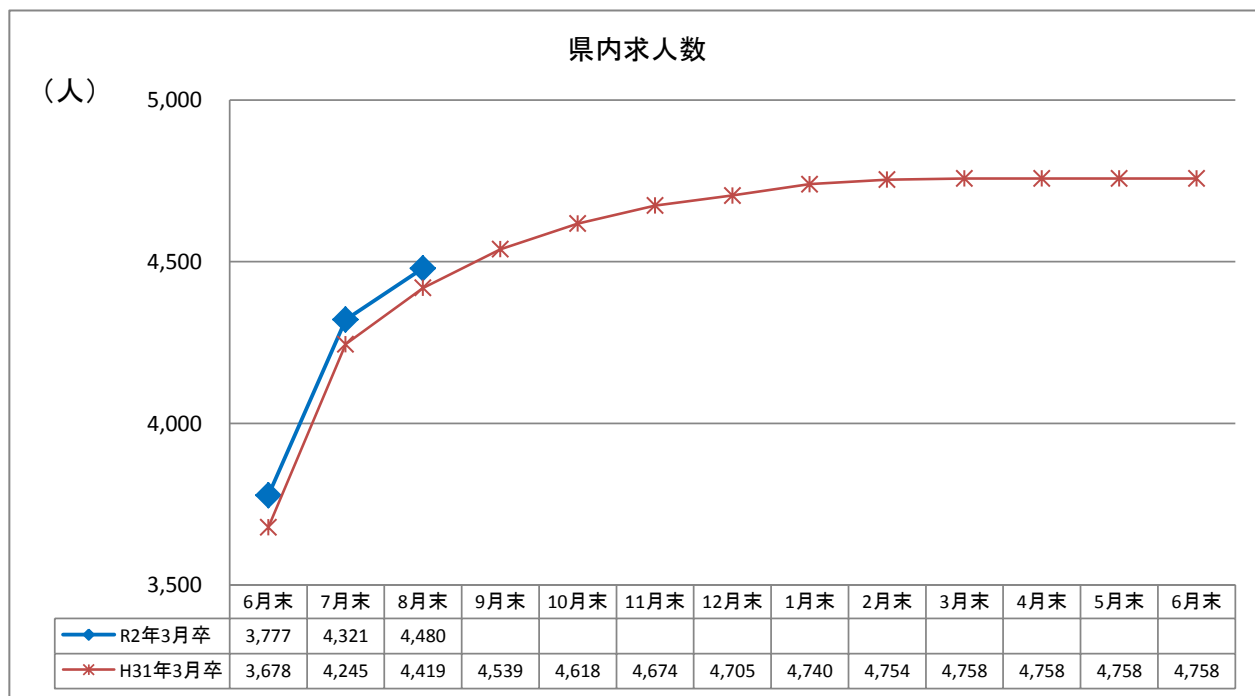
3 県内求人受理状況(主な産業)



4 県内求人受理状況(主な職業)

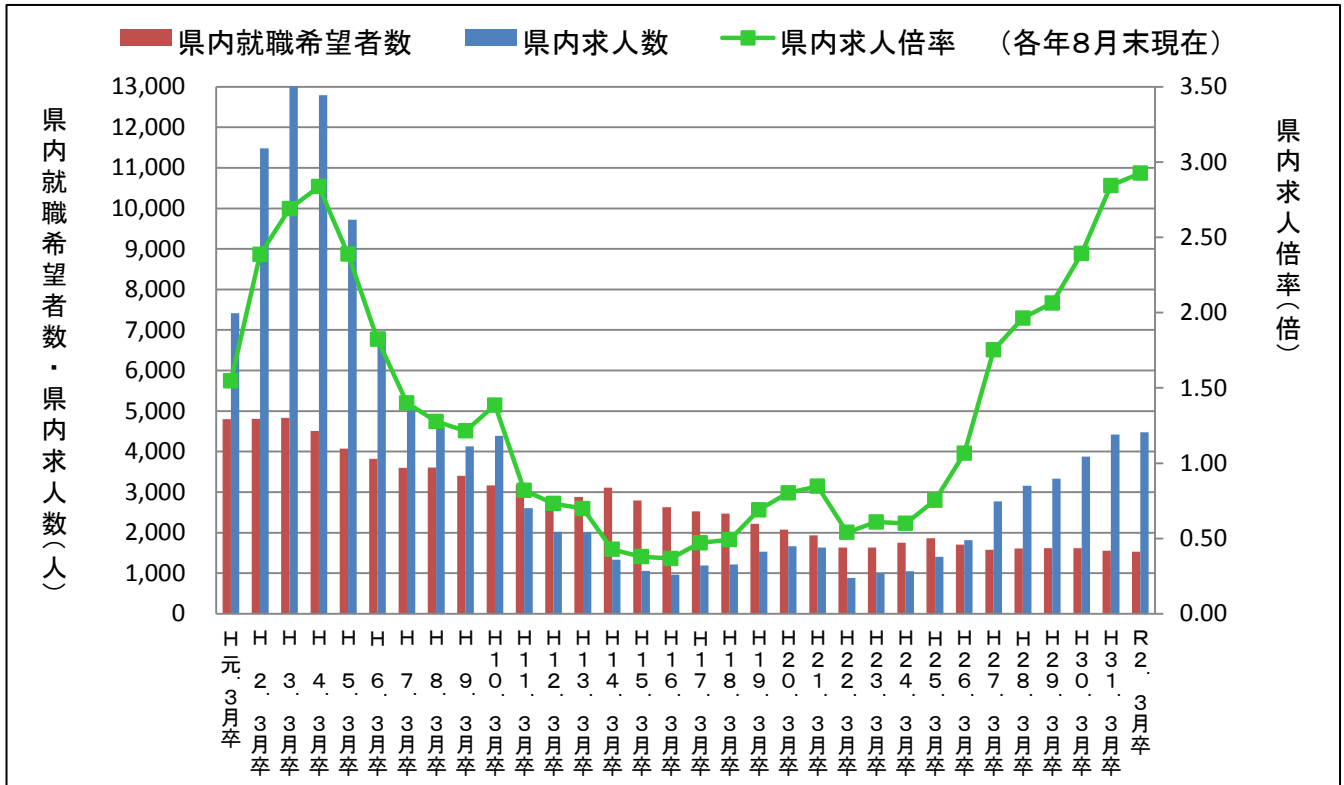


年度内の各種データ推移



項目		月													
		6月末	7月末	8月末	9月末	10月末	11月末	12月末	1月末	2月末	3月末	4月末	5月末	6月末	
県内	求人数	R2年3月卒	3,777	4,321	4,480										
		H31年3月卒	3,678	4,245	4,419	4,539	4,618	4,674	4,705	4,740	4,754	4,758	4,758	4,758	4,758
	求職者数	R2年3月卒	1,531	1,531	1,531										
		H31年3月卒	1,554	1,554	1,554	1,433	1,437	1,469	1,472	1,463	1,456	1,452	1,449	1,449	1,449
	内定(決定)者数	R2年3月卒	—	—	—										
		H31年3月卒	—	—	—	691	1,191	1,291	1,354	1,388	1,431	1,448	1,449	1,449	1,449
未内定(未決定)者数	R2年3月卒	1,531	1,531	1,531											
	H31年3月卒	1,554	1,554	1,554	742	246	178	118	75	25	4	0	0	0	
内定(決定)率	R2年3月卒	—	—	—											
	H31年3月卒	—	—	—	48.2	82.9	87.9	92.0	94.9	98.3	99.7	100.0	100.0	100.0	
県外	求職者数	R2年3月卒	663	663	663										
		H31年3月卒	660	660	660	695	688	695	699	702	702	701	701	701	701
	内定(決定)者数	R2年3月卒	—	—	—										
		H31年3月卒	—	—	—	487	645	678	692	697	701	701	701	701	701
	未内定(未決定)者数	R2年3月卒	663	663	663										
		H31年3月卒	660	660	660	217	42	26	14	8	2	0	0	0	0
内定(決定)率	R2年3月卒	—	—	—											
	H31年3月卒	—	—	—	70.1	93.8	97.6	99.0	99.3	99.9	100.0	100.0	100.0	100.0	
全体	求職者数	R2年3月卒	2,194	2,194	2,194										
		H31年3月卒	2,214	2,214	2,214	2,128	2,125	2,164	2,171	2,165	2,158	2,153	2,150	2,150	2,150
	内定(決定)者数	R2年3月卒	—	—	—										
		H31年3月卒	—	—	—	1,178	1,836	1,969	2,046	2,085	2,132	2,149	2,150	2,150	2,150
	未内定(未決定)者数	R2年3月卒	2,194	2,194	2,194										
		H31年3月卒	2,214	2,214	2,214	959	288	204	132	83	27	4	0	0	0
内定(決定)率	R2年3月卒	—	—	—											
	H31年3月卒	—	—	—	55.4	86.4	91.0	94.2	96.3	98.8	99.8	100.0	100.0	100.0	

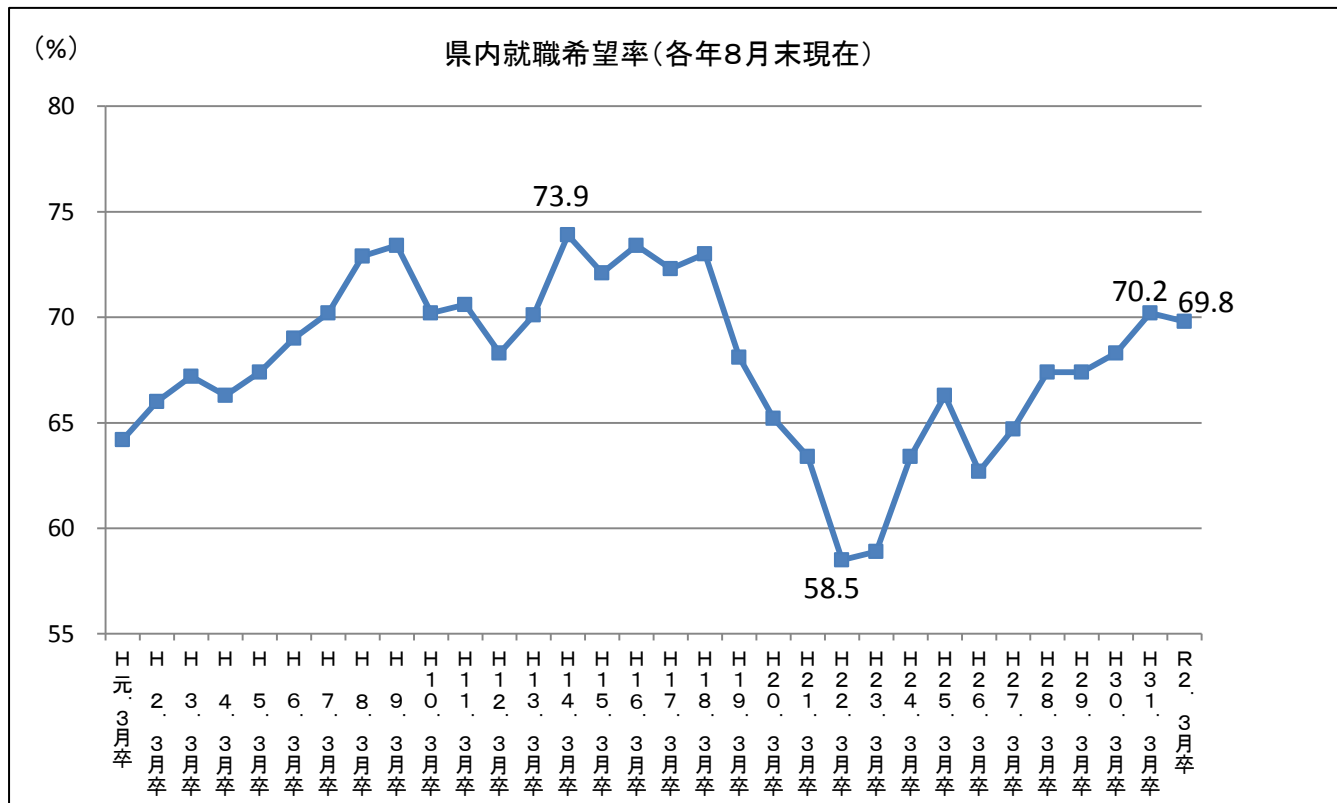
求職・求人の状況(各年8月末現在)



卒業年	県内			県外	全体
	就職希望者数(人)	求人数(人)	求人倍率(倍)	就職希望者数(人)	就職希望者数(人)
H元. 3月卒	4,797	7,417	1.55	2,674	7,471
H2. 3月卒	4,812	11,479	2.39	2,477	7,289
H3. 3月卒	4,836	13,009	2.69	2,362	7,198
H4. 3月卒	4,511	12,794	2.84	2,298	6,809
H5. 3月卒	4,072	9,723	2.39	1,968	6,040
H6. 3月卒	3,821	6,965	1.82	1,713	5,534
H7. 3月卒	3,598	5,040	1.40	1,530	5,128
H8. 3月卒	3,608	4,609	1.28	1,343	4,951
H9. 3月卒	3,401	4,129	1.21	1,230	4,631
H10. 3月卒	3,169	4,392	1.39	1,347	4,516
H11. 3月卒	3,180	2,609	0.82	1,322	4,502
H12. 3月卒	2,761	2,021	0.73	1,284	4,045
H13. 3月卒	2,882	2,013	0.70	1,228	4,110
H14. 3月卒	3,113	1,333	0.43	1,098	4,211
H15. 3月卒	2,794	1,057	0.38	1,079	3,873
H16. 3月卒	2,631	965	0.37	954	3,585
H17. 3月卒	2,530	1,192	0.47	970	3,500
H18. 3月卒	2,469	1,214	0.49	913	3,382
H19. 3月卒	2,217	1,530	0.69	1,037	3,254
H20. 3月卒	2,076	1,667	0.80	1,109	3,185
H21. 3月卒	1,932	1,636	0.85	1,114	3,046
H22. 3月卒	1,631	881	0.54	1,159	2,790
H23. 3月卒	1,632	995	0.61	1,141	2,773
H24. 3月卒	1,750	1,049	0.60	1,009	2,759
H25. 3月卒	1,865	1,406	0.75	950	2,815
H26. 3月卒	1,703	1,814	1.07	1,015	2,718
H27. 3月卒	1,580	2,768	1.75	861	2,441
H28. 3月卒	1,608	3,157	1.96	778	2,386
H29. 3月卒	1,616	3,335	2.06	781	2,397
H30. 3月卒	1,621	3,879	2.39	753	2,374
H31. 3月卒	1,554	4,419	2.84	660	2,214
R2. 3月卒	1,531	4,480	2.93	663	2,194

※ 昭和63年3月卒業者以前は7月1日求人受理開始

就職希望率の状況(各年8月末現在)



卒業年	就職希望者 全体に占める 県内への就職希望率 (確定値) (%)	就職希望者 全体に占める 県外への就職希望率 (確定値) (%)	【再掲】 求人倍率 (確定値) (倍)
H元. 3月卒	64.2 (60.0)	35.8 (40.0)	1.55 (2.42)
H2. 3月卒	66.0 (64.1)	34.0 (35.9)	2.39 (2.82)
H3. 3月卒	67.2 (65.3)	32.8 (34.7)	2.69 (2.86)
H4. 3月卒	66.3 (64.1)	33.7 (35.9)	2.84 (3.11)
H5. 3月卒	67.4 (65.0)	32.6 (35.0)	2.39 (2.80)
H6. 3月卒	69.0 (68.8)	31.0 (31.2)	1.82 (2.18)
H7. 3月卒	70.2 (70.4)	29.8 (29.6)	1.40 (2.04)
H8. 3月卒	72.9 (73.9)	27.1 (26.1)	1.28 (2.06)
H9. 3月卒	73.4 (73.1)	26.6 (26.9)	1.21 (2.03)
H10. 3月卒	70.2 (69.3)	29.8 (30.7)	1.39 (1.95)
H11. 3月卒	70.6 (68.8)	29.4 (31.3)	0.82 (1.60)
H12. 3月卒	68.3 (74.6)	31.7 (25.4)	0.73 (1.58)
H13. 3月卒	70.1 (74.8)	29.9 (25.2)	0.70 (1.51)
H14. 3月卒	73.9 (71.0)	26.1 (29.0)	0.43 (1.27)
H15. 3月卒	72.1 (69.7)	27.9 (30.3)	0.38 (1.30)
H16. 3月卒	73.4 (70.5)	26.6 (29.5)	0.37 (1.35)
H17. 3月卒	72.3 (71.1)	27.7 (28.9)	0.47 (1.31)
H18. 3月卒	73.0 (67.1)	27.0 (32.9)	0.49 (1.37)
H19. 3月卒	68.1 (58.8)	31.9 (41.2)	0.69 (1.52)
H20. 3月卒	65.2 (59.6)	34.8 (40.4)	0.80 (1.46)
H21. 3月卒	63.4 (53.7)	36.6 (46.3)	0.85 (1.44)
H22. 3月卒	58.5 (56.2)	41.5 (43.8)	0.54 (1.35)
H23. 3月卒	58.9 (62.9)	41.1 (37.1)	0.61 (1.20)
H24. 3月卒	63.4 (63.7)	36.6 (36.3)	0.60 (1.36)
H25. 3月卒	66.3 (65.8)	33.7 (34.2)	0.75 (1.53)
H26. 3月卒	62.7 (63.4)	37.3 (36.6)	1.07 (1.84)
H27. 3月卒	64.7 (66.9)	35.3 (33.1)	1.75 (2.10)
H28. 3月卒	67.4 (66.7)	32.6 (33.3)	1.96 (2.38)
H29. 3月卒	67.4 (66.0)	32.6 (34.0)	2.06 (2.47)
H30. 3月卒	68.3 (68.5)	31.7 (31.5)	2.39 (2.80)
H31. 3月卒	70.2 (67.4)	29.8 (32.6)	2.84 (3.28)
R2. 3月卒	69.8 (—)	30.2 (—)	2.93 (—)

※「県内(外)就職希望者」とは全求職者における県内(外)求職者の割合

※「確定値」は該当する卒業年における最終調査(卒業後の6月末現在調査)における各項目の値

(例:卒業年「H31. 3月卒」における確定値は平成31年3月卒業者の平成31年6月末現在調査における各項目の値)

新規高卒者 産業・職業別 県内求人受理状況

(令和元年8月末現在)

項目		事業所数			求人数		
		R2.3卒	31.3卒	増減率(%)	R2.3卒	31.3卒	増減率(%)
産業別	A・B 農・林・漁業 (01-04)	34	31	9.7	63	52	21.2
	C 鉱業・採石・砂利採取業 (05)	7	6	16.7	10	14	▲ 28.6
	D 建設業 (06-08)	368	380	▲ 3.2	975	942	3.5
	E 製造業 (09-32)	305	317	▲ 3.8	1,219	1,301	▲ 6.3
	F 電気・ガス・熱供給・水道業 (33-36)	5	4	25.0	15	8	87.5
	G 情報通信業 (37-41)	7	3	133.3	19	16	18.8
	H 運輸・郵便業 (42-49)	28	28	0.0	149	137	8.8
	I 卸売・小売業 (50-61)	150	142	5.6	545	499	9.2
	J 金融・保険業 (62-67)	6	7	▲ 14.3	19	21	▲ 9.5
	K 不動産・物品賃貸業 (68-70)	14	15	▲ 6.7	54	61	▲ 11.5
	M 宿泊・飲食サービス業 (75-77)	55	48	14.6	268	216	24.1
	P 医療, 福祉 (83-85)	174	184	▲ 5.4	510	523	▲ 2.5
	O 教育, 学習支援業 (81, 82)	3	3	0.0	4	8	▲ 50.0
	Q 複合サービス業 (86, 87)	18	17	5.9	97	81	19.8
	L, N, R サービス業 (71-74, 78-80, 88-96)	142	153	▲ 7.2	532	540	▲ 1.5
S, T 公務・その他 (97-99)	1	0	—	1	0	—	
職業別	A, B, C 管理, 専門・技術, 事務				839	795	5.5
	D 販売				416	381	9.2
	E サービス				890	882	0.9
	H, I, J, K 生産工程, 輸送・機械運転, 建設, 運搬等の職業				2,113	2,199	▲ 3.9
	(49~64) 生産工程の職業				1,362	1,480	▲ 8.0
	(65~68) 輸送の職業				46	37	24.3
	(69, 72) 定置・建設機械運転, 電気工事の職業				202	199	1.5
	(70, 71, 73~78) 建設・採掘・運搬等の職業				503	483	4.1
	上記以外の職業 (F, G)				222	162	37.0
合計		1,317	1,338	▲ 1.6	4,480	4,419	1.4

新規高卒者 安定所別 県内求人受理状況

(令和元年8月末現在)

		秋田	本荘	小計	能代	大館	鹿角	小計	大曲	横手	湯沢	小計	合計	
事業所数	R2.3卒	494	99	593	101	152	86	339	198	99	88	385	1,317	
	31.3卒	497	117	614	106	145	84	335	193	106	90	389	1,338	
	増減	▲0.6	▲15.4	▲3.4	▲4.7	4.8	2.4	1.2	2.6	▲6.6	▲2.2	▲1.0	▲1.6	
	%	▲3	▲18	▲21	▲5	7	2	4	5	▲7	▲2	▲4	▲21	
求人数	R2.3卒	1,668	426	2,094	311	592	246	1,149	582	341	314	1,237	4,480	
	31.3卒	1,610	470	2,080	355	547	227	1,129	558	365	287	1,210	4,419	
	増減	3.6	▲9.4	0.7	▲12.4	8.2	8.4	1.8	4.3	▲6.6	9.4	2.2	1.4	
	%	58	▲44	14	▲44	45	19	20	24	▲24	27	27	61	
主な産業	うち 建設業	R2.3卒	361	71	432	65	110	70	245	163	60	75	298	975
		31.3卒	335	80	415	68	112	64	244	147	64	72	283	942
		増減	7.8	▲11.3	4.1	▲4.4	▲1.8	9.4	0.4	10.9	▲6.3	4.2	5.3	3.5
		%	26	▲9	17	▲3	▲2	6	1	16	▲4	3	15	33
	うち 製造業	R2.3卒	176	240	416	78	245	78	401	166	127	109	402	1,219
		31.3卒	212	265	477	101	230	65	396	171	139	118	428	1,301
		増減	▲17.0	▲9.4	▲12.8	▲22.8	6.5	20.0	1.3	▲2.9	▲8.6	▲7.6	▲6.1	▲6.3
		%	▲36	▲25	▲61	▲23	15	13	5	▲5	▲12	▲9	▲26	▲82
	うち 卸売・小売業	R2.3卒	321	15	336	45	61	14	120	41	30	18	89	545
		31.3卒	277	17	294	60	55	12	127	26	33	19	78	499
		増減	15.9	▲11.8	14.3	▲25.0	10.9	16.7	▲5.5	57.7	▲9.1	▲5.3	14.1	9.2
		%	44	▲2	42	▲15	6	2	▲7	15	▲3	▲1	11	46
	うち 宿泊・飲食サービス業	R2.3卒	116	5	121	1	31	25	57	51	21	18	90	268
		31.3卒	88	2	90	1	8	33	42	46	20	18	84	216
		増減	31.8	150.0	34.4	0.0	287.5	▲24.2	35.7	10.9	5.0	0.0	7.1	24.1
		%	28	3	31	0	23	▲8	15	5	1	0	6	52
	うち 医療、福祉	R2.3卒	198	39	237	40	61	34	135	66	39	33	138	510
		31.3卒	189	50	239	58	63	30	151	68	37	28	133	523
		増減	4.8	▲22.0	▲0.8	▲31.0	▲3.2	13.3	▲10.6	▲2.9	5.4	17.9	3.8	▲2.5
		%	9	▲11	▲2	▲18	▲2	4	▲16	▲2	2	5	5	▲13
	うち サービス業	R2.3卒	297	37	334	29	44	5	78	56	24	40	120	532
		31.3卒	307	29	336	18	50	8	76	79	38	11	128	540
		増減	▲3.3	27.6	▲0.6	61.1	▲12.0	▲37.5	2.6	▲29.1	▲36.8	263.6	▲6.3	▲1.5
		%	▲10	8	▲2	11	▲6	▲3	2	▲23	▲14	29	▲8	▲8
主な職業	うち 管理 専門・技術 事務	R2.3卒	359	78	437	63	71	47	181	99	66	56	221	839
		31.3卒	339	68	407	64	69	40	173	83	86	46	215	795
		増減	5.9	14.7	7.4	▲1.6	2.9	17.5	4.6	19.3	▲23.3	21.7	2.8	5.5
		%	20	10	30	▲1	2	7	8	16	▲20	10	6	44
	うち 販売	R2.3卒	232	9	241	33	61	7	101	31	24	19	74	416
		31.3卒	204	7	211	45	47	8	100	20	29	21	70	381
		増減	13.7	28.6	14.2	▲26.7	29.8	▲12.5	1.0	55.0	▲17.2	▲9.5	5.7	9.2
		%	28	2	30	▲12	14	▲1	1	11	▲5	▲2	4	35
	うち サービス	R2.3卒	368	51	419	47	102	56	205	153	62	51	266	890
		31.3卒	346	61	407	65	88	60	213	152	62	48	262	882
		増減	6.4	▲16.4	2.9	▲27.7	15.9	▲6.7	▲3.8	0.7	0.0	6.3	1.5	0.9
		%	22	▲10	12	▲18	14	▲4	▲8	1	0	3	4	8
	うち 生産工程の職業	R2.3卒	288	238	526	87	257	76	420	174	138	104	416	1,362
		31.3卒	345	270	615	114	242	63	419	191	141	114	446	1,480
		増減	▲16.5	▲11.9	▲14.5	▲23.7	6.2	20.6	0.2	▲8.9	▲2.1	▲8.8	▲6.7	▲8.0
		%	▲57	▲32	▲89	▲27	15	13	1	▲17	▲3	▲10	▲30	▲118
	うち 建設・採掘・運搬等の職業	R2.3卒	242	32	274	26	32	38	96	61	31	41	133	503
		31.3卒	227	31	258	36	39	37	112	49	24	40	113	483
		増減	6.6	3.2	6.2	▲27.8	▲17.9	2.7	▲14.3	24.5	29.2	2.5	17.7	4.1
		%	15	1	16	▲10	▲7	1	▲16	12	7	1	20	20

新規高卒者 求職状況一覽

(令和元年8月末現在)

項目		求 職								
		計 ①	男	女	県内計 ②	男	女	県外計 ③	男	女
区分										
秋田	R2・3卒	674	368	306	490	257	233	184	111	73
	31・3卒	720	416	304	565	314	251	155	102	53
本荘	R2・3卒	302	196	106	229	149	80	73	47	26
	31・3卒	286	187	99	199	135	64	87	52	35
中央	R2・3卒	976	564	412	719	406	313	257	158	99
	31・3卒	1,006	603	403	764	449	315	242	154	88
計	増減(%)	▲3.0	▲6.5	2.2	▲5.9	▲9.6	▲0.6	6.2	2.6	12.5
能代	R2・3卒	179	104	75	107	63	44	72	41	31
	31・3卒	199	125	74	122	76	46	77	49	28
大館	R2・3卒	260	135	125	179	91	88	81	44	37
	31・3卒	253	145	108	170	96	74	83	49	34
鹿角	R2・3卒	72	41	31	43	27	16	29	14	15
	31・3卒	87	59	28	53	38	15	34	21	13
県北	R2・3卒	511	280	231	329	181	148	182	99	83
	31・3卒	539	329	210	345	210	135	194	119	75
計	増減(%)	▲5.2	▲14.9	10.0	▲4.6	▲13.8	9.6	▲6.2	▲16.8	10.7
大曲	R2・3卒	352	241	111	253	170	83	99	71	28
	31・3卒	305	199	106	231	143	88	74	56	18
横手	R2・3卒	212	136	76	130	81	49	82	55	27
	31・3卒	210	127	83	123	74	49	87	53	34
湯沢	R2・3卒	143	92	51	100	61	39	43	31	12
	31・3卒	154	96	58	91	57	34	63	39	24
県南	R2・3卒	707	469	238	483	312	171	224	157	67
	31・3卒	669	422	247	445	274	171	224	148	76
計	増減(%)	5.7	11.1	▲3.6	8.5	13.9	0.0	0.0	6.1	▲11.8
R2年3月卒合計		2,194	1,313	881	1,531	899	632	663	414	249
31年3月卒合計		2,214	1,354	860	1,554	933	621	660	421	239
増減	(人)	▲20	▲41	21	▲23	▲34	11	3	▲7	10
	(%)	▲0.9	▲3.0	2.4	▲1.5	▲3.6	1.8	0.5	▲1.7	4.2

※R1.5.15時点で実施した求職動向調査結果参照