



ひと、暮らし、みらいのために

厚生労働省  
秋田労働局

Press Release

秋田労働局発表  
令和元年9月2日(月)

【照会先】  
秋田労働局職業安定部職業安定課  
課長 畠山 徹  
若年者対策係長 猪本 英亮  
(電話)018(883)0007  
【次回発表予定】  
令和元年10月1日(火)

報道関係者 各位

## 令和2年3月新規高校卒業者職業紹介状況 [令和元年7月末現在]

～県内求人倍率は2.82倍となり、3年連続で2倍を上回る～

秋田労働局では、令和元年7月末現在における、令和2年3月新規高校卒業者の求人・求職状況をとりまとめました。その概況等は次のとおりである。

### 【概況】

- ・7月末現在における県内求人倍率は3年連続で2倍を上回る2.82倍(前年同月比+0.09ポイント)となり、県内求人数は4,321人(同+76人、+1.8%)と増加した。
- ・今後の求人申込みの見通しについては、一部で求人の動きが弱まっているが、依然として県内企業の人手不足感は強く、今後も昨年度並みの求人提出が見込まれる。

### ○ 県内求人数 4,321人(前年同期比 +76人、+1.8%)

<主な産業>

◆建設業	948人(同+39人、+4.3%)	◆宿泊・飲食サービス業	243人(同+49人、+25.3%)
◆製造業	1,194人(同▲76人、▲6.0%)	◆医療・福祉	490人(同▲9人、▲1.8%)
◆卸売・小売業	524人(同+37人、+7.6%)	◆サービス業	509人(同▲11人、▲2.1%)

### ○ 就職希望者数 2,194人(前年同期比 ▲20人、▲0.9%)

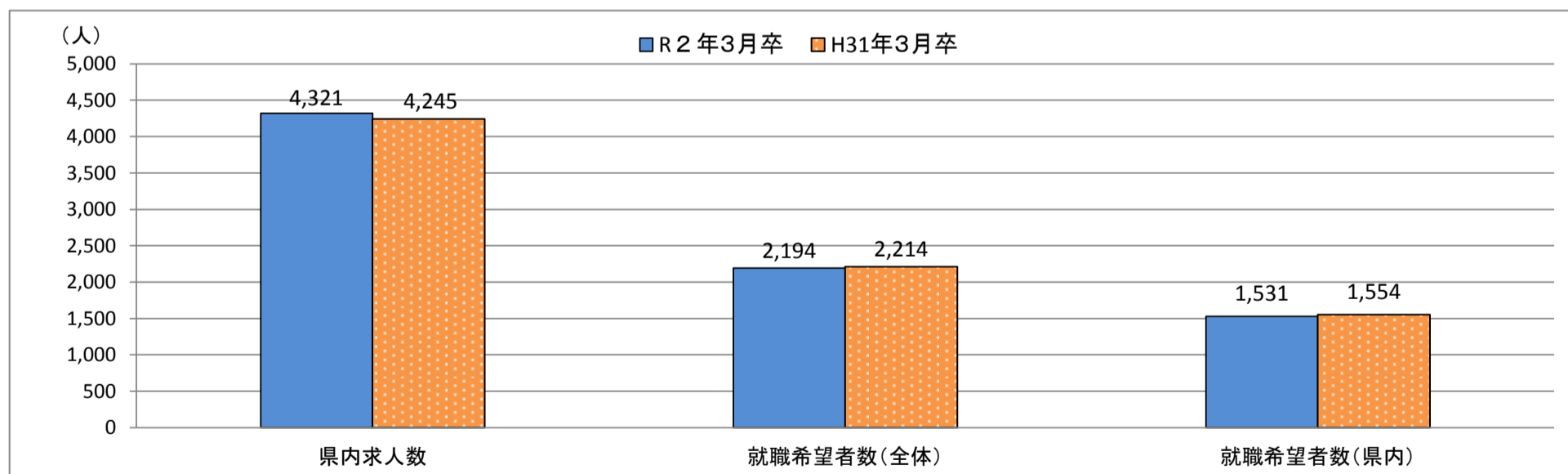
うち県内就職希望者数 1,531人(同▲23人、▲1.5%) 県内就職希望割合 69.8%(同▲0.4ポイント)

うち県外就職希望者数 663人(同+3人、+0.5%)

(参考)高校3年生の生徒数(卒業予定者) 8,188人(前年比▲103人、▲1.2%)

### ○ 県内求人倍率 2.82倍(前年同期比 +0.09ポイント)

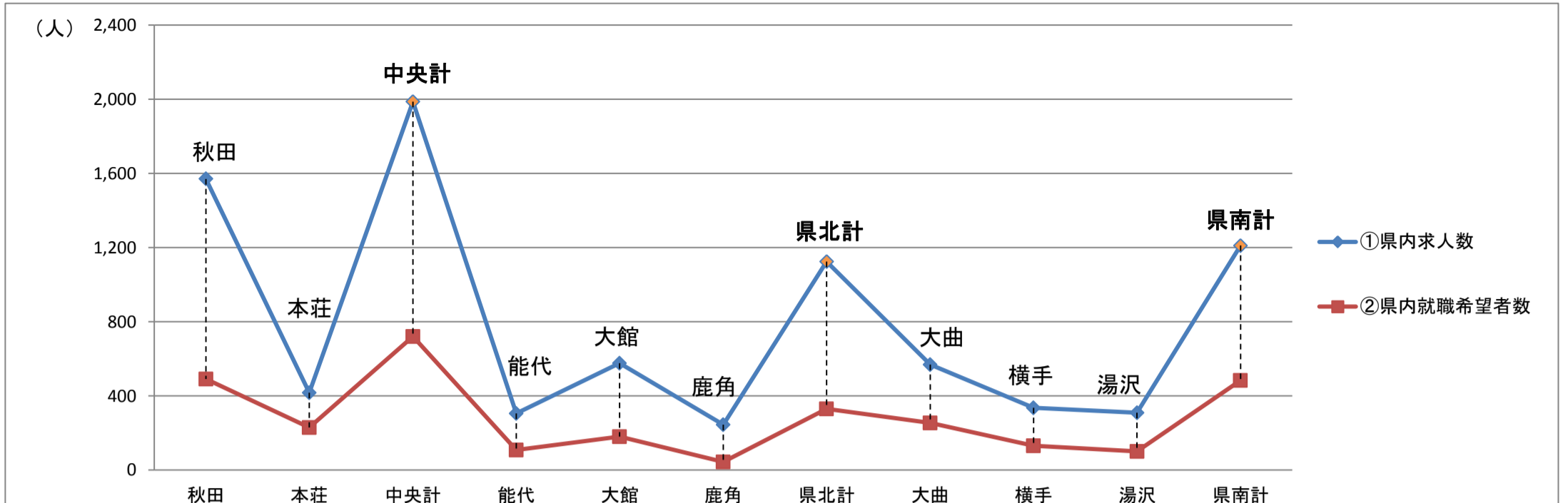
### 1. 求人・求職の状況 (※各年7月末の求人・求職の状況については4ページ参照。)



	求職者数			県内求人数	県内求人倍率
	全体	県内	県外		
R2年3月卒	2,194	1,531	663	4,321	2.82
31年3月卒	2,214	1,554	660	4,245	2.73
増減(実数)	▲20	▲23	3	76	
増減(率)	▲0.9	▲1.5	0.5	1.8	0.09

※当該調査は各ハローワークの集計であり、公務員・縁故就職が除外される点で、文部科学省調査とは範囲が異なる。

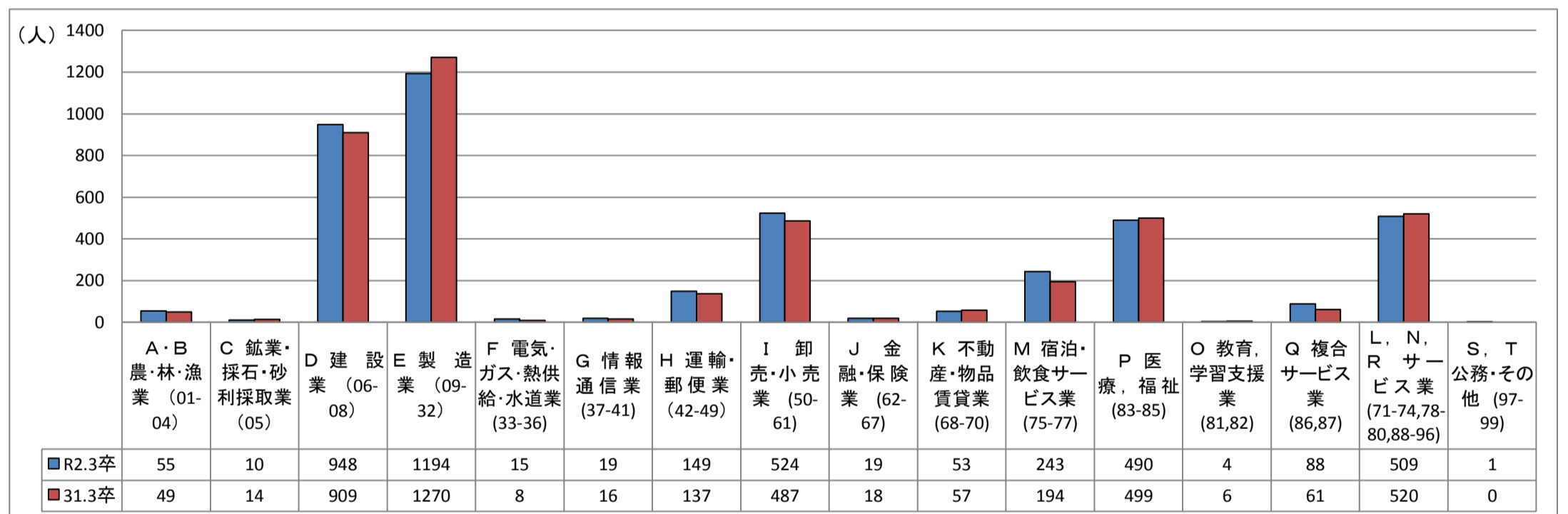
## 2 県内求人数に対する県内就職希望者数一覧(ハローワーク別)



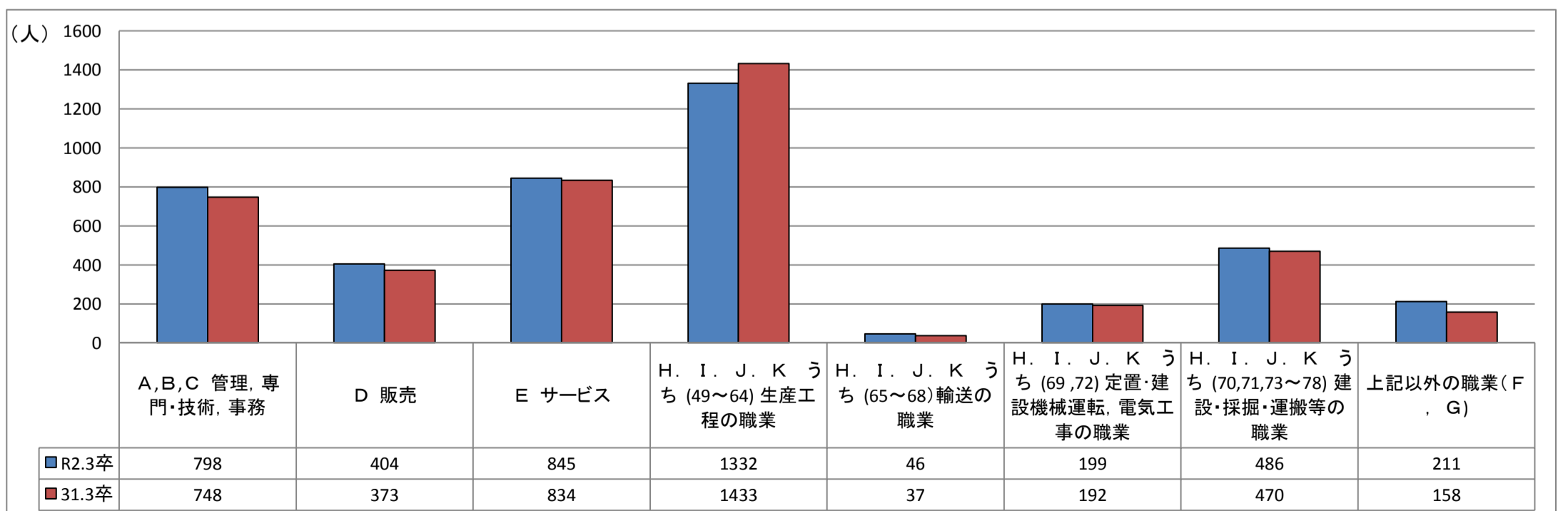
※県内就職希望者数については、R1.5.15時点の求職動向調査結果による。

	秋田	本荘	中央計	能代	大館	鹿角	県北計	大曲	横手	湯沢	県南計	局計
①県内求人数	1,570	417	1,987	305	576	243	1,124	568	334	308	1,210	4,321
②県内就職希望者数	490	229	719	107	179	43	329	253	130	100	483	1,531

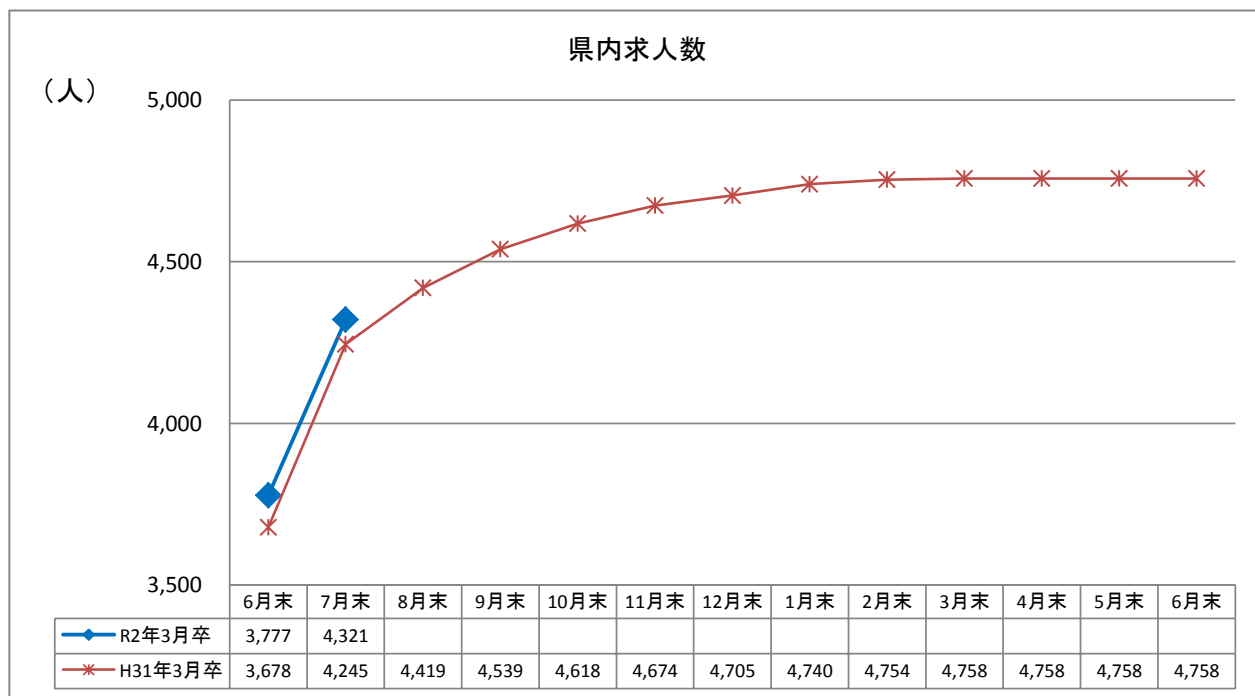
## 3 県内求人受理状況(主な産業)



## 4 県内求人受理状況(主な職業)

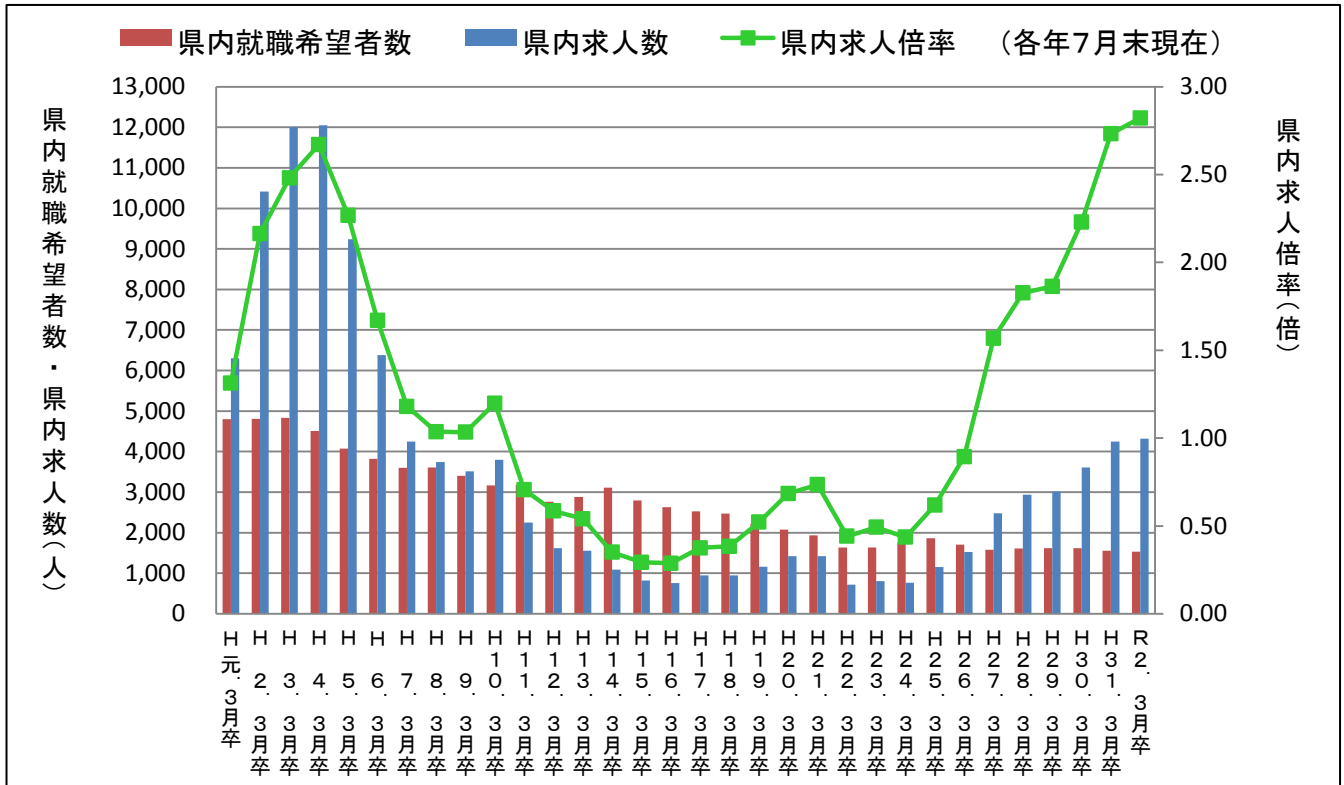


# 年度内の各種データ推移



項目		月													
		6月末	7月末	8月末	9月末	10月末	11月末	12月末	1月末	2月末	3月末	4月末	5月末	6月末	
県内	求人数	R2年3月卒	3,777	4,321											
		H31年3月卒	3,678	4,245	4,419	4,539	4,618	4,674	4,705	4,740	4,754	4,758	4,758	4,758	4,758
	求職者数	R2年3月卒	1,531	1,531											
		H31年3月卒	1,554	1,554	1,554	1,433	1,437	1,469	1,472	1,463	1,456	1,452	1,449	1,449	1,449
	内定(決定)者数	R2年3月卒	—	—	—										
		H31年3月卒	—	—	—	691	1,191	1,291	1,354	1,388	1,431	1,448	1,449	1,449	1,449
未内定(未決定)者数	R2年3月卒	1,531	1,531												
	H31年3月卒	1,554	1,554	1,554	742	246	178	118	75	25	4	0	0	0	
内定(決定)率	R2年3月卒	—	—	—											
	H31年3月卒	—	—	—	48.2	82.9	87.9	92.0	94.9	98.3	99.7	100.0	100.0	100.0	
県外	求職者数	R2年3月卒	663	663											
		H31年3月卒	660	660	660	695	688	695	699	702	702	701	701	701	701
	内定(決定)者数	R2年3月卒	—	—	—										
		H31年3月卒	—	—	—	487	645	678	692	697	701	701	701	701	701
	未内定(未決定)者数	R2年3月卒	663	663											
		H31年3月卒	660	660	660	217	42	26	14	8	2	0	0	0	0
内定(決定)率	R2年3月卒	—	—	—											
	H31年3月卒	—	—	—	70.1	93.8	97.6	99.0	99.3	99.9	100.0	100.0	100.0	100.0	
全体	求職者数	R2年3月卒	2,194	2,194	—										
		H31年3月卒	2,214	2,214	2,214	2,128	2,125	2,164	2,171	2,165	2,158	2,153	2,150	2,150	2,150
	内定(決定)者数	R2年3月卒	—	—	—										
		H31年3月卒	—	—	—	1,178	1,836	1,969	2,046	2,085	2,132	2,149	2,150	2,150	2,150
	未内定(未決定)者数	R2年3月卒	2,194	2,194	—										
		H31年3月卒	2,214	2,214	2,214	959	288	204	132	83	27	4	0	0	0
内定(決定)率	R2年3月卒	—	—	—											
	H31年3月卒	—	—	—	55.4	86.4	91.0	94.2	96.3	98.8	99.8	100.0	100.0	100.0	

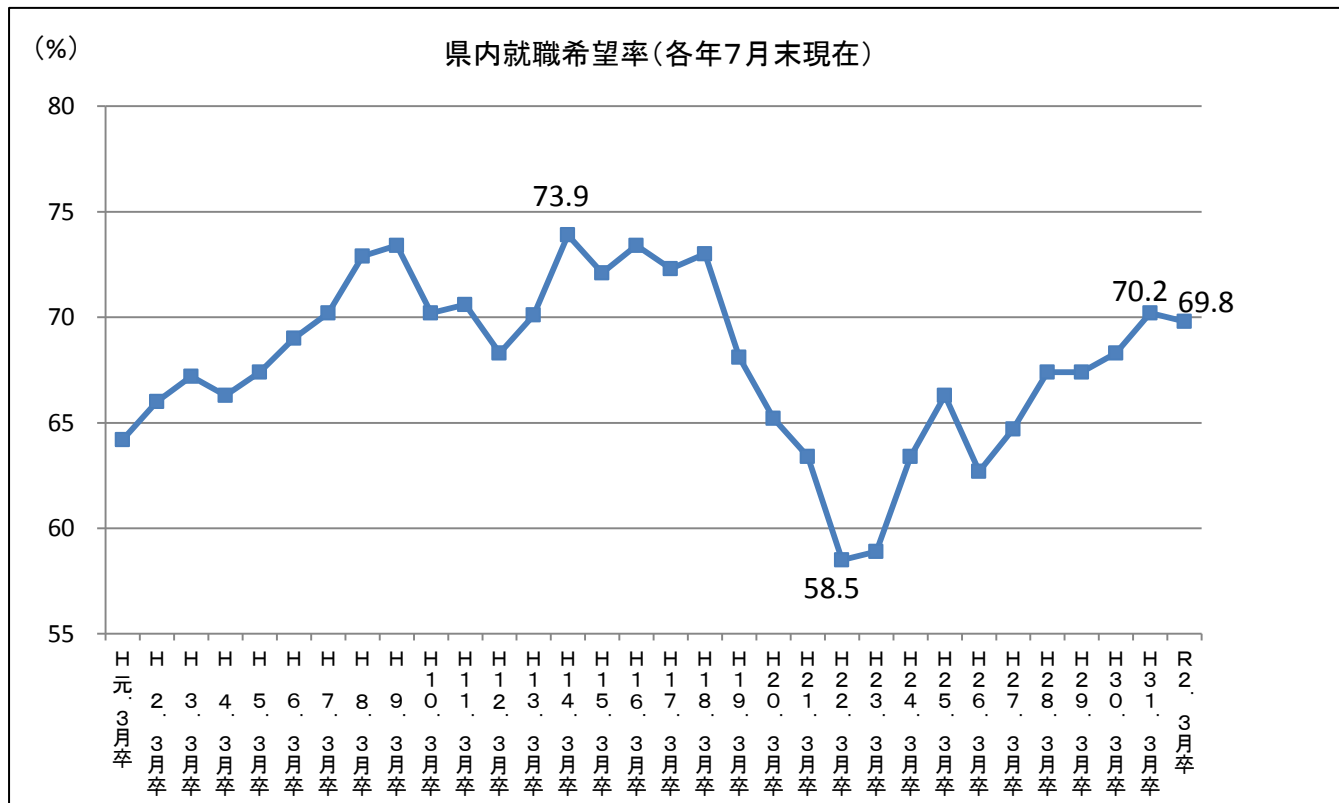
# 求職・求人の状況(各年7月末現在)



卒業年	県内			県外	全体
	就職希望者数(人)	求人数(人)	求人倍率(倍)	就職希望者数(人)	就職希望者数(人)
H 元. 3月卒	4,797	6,299	1.31	2,674	7,471
H 2. 3月卒	4,812	10,415	2.16	2,477	7,289
H 3. 3月卒	4,836	11,998	2.48	2,362	7,198
H 4. 3月卒	4,511	12,048	2.67	2,298	6,809
H 5. 3月卒	4,072	9,235	2.27	1,968	6,040
H 6. 3月卒	3,821	6,379	1.67	1,713	5,534
H 7. 3月卒	3,598	4,245	1.18	1,530	5,128
H 8. 3月卒	3,608	3,740	1.04	1,343	4,951
H 9. 3月卒	3,401	3,516	1.03	1,230	4,631
H10. 3月卒	3,169	3,799	1.20	1,347	4,516
H11. 3月卒	3,180	2,247	0.71	1,322	4,502
H12. 3月卒	2,761	1,616	0.59	1,284	4,045
H13. 3月卒	2,882	1,559	0.54	1,228	4,110
H14. 3月卒	3,113	1,089	0.35	1,098	4,211
H15. 3月卒	2,794	818	0.29	1,079	3,873
H16. 3月卒	2,631	756	0.29	954	3,585
H17. 3月卒	2,530	949	0.38	970	3,500
H18. 3月卒	2,469	947	0.38	913	3,382
H19. 3月卒	2,217	1,157	0.52	1,037	3,254
H20. 3月卒	2,076	1,422	0.68	1,109	3,185
H21. 3月卒	1,932	1,419	0.73	1,114	3,046
H22. 3月卒	1,631	720	0.44	1,159	2,790
H23. 3月卒	1,632	803	0.49	1,141	2,773
H24. 3月卒	1,750	762	0.44	1,009	2,759
H25. 3月卒	1,865	1,154	0.62	950	2,815
H26. 3月卒	1,703	1,522	0.89	1,015	2,718
H27. 3月卒	1,580	2,478	1.57	861	2,441
H28. 3月卒	1,608	2,936	1.83	778	2,386
H29. 3月卒	1,616	3,012	1.86	781	2,397
H30. 3月卒	1,621	3,608	2.23	753	2,374
H31. 3月卒	1,554	4,245	2.73	660	2,214
R2. 3月卒	1,531	4,321	2.82	663	2,194

※ 昭和63年3月卒業者以前は7月1日求人受理開始

# 就職希望率の状況(各年7月末現在)



卒業年	就職希望者全体に占める県内への就職希望率(確定値)(%)	就職希望者全体に占める県外への就職希望率(確定値)(%)	【再掲】求人倍率(確定値)(倍)
H元.3月卒	64.2 (60.0)	35.8 (40.0)	1.31 (2.42)
H2.3月卒	66.0 (64.1)	34.0 (35.9)	2.16 (2.82)
H3.3月卒	67.2 (65.3)	32.8 (34.7)	2.48 (2.86)
H4.3月卒	66.3 (64.1)	33.7 (35.9)	2.67 (3.11)
H5.3月卒	67.4 (65.0)	32.6 (35.0)	2.27 (2.80)
H6.3月卒	69.0 (68.8)	31.0 (31.2)	1.67 (2.18)
H7.3月卒	70.2 (70.4)	29.8 (29.6)	1.18 (2.04)
H8.3月卒	72.9 (73.9)	27.1 (26.1)	1.04 (2.06)
H9.3月卒	73.4 (73.1)	26.6 (26.9)	1.03 (2.03)
H10.3月卒	70.2 (69.3)	29.8 (30.7)	1.20 (1.95)
H11.3月卒	70.6 (68.8)	29.4 (31.3)	0.71 (1.60)
H12.3月卒	68.3 (74.6)	31.7 (25.4)	0.59 (1.58)
H13.3月卒	70.1 (74.8)	29.9 (25.2)	0.54 (1.51)
H14.3月卒	73.9 (71.0)	26.1 (29.0)	0.35 (1.27)
H15.3月卒	72.1 (69.7)	27.9 (30.3)	0.29 (1.30)
H16.3月卒	73.4 (70.5)	26.6 (29.5)	0.29 (1.35)
H17.3月卒	72.3 (71.1)	27.7 (28.9)	0.38 (1.31)
H18.3月卒	73.0 (67.1)	27.0 (32.9)	0.38 (1.37)
H19.3月卒	68.1 (58.8)	31.9 (41.2)	0.52 (1.52)
H20.3月卒	65.2 (59.6)	34.8 (40.4)	0.68 (1.46)
H21.3月卒	63.4 (53.7)	36.6 (46.3)	0.73 (1.44)
H22.3月卒	58.5 (56.2)	41.5 (43.8)	0.44 (1.35)
H23.3月卒	58.9 (62.9)	41.1 (37.1)	0.49 (1.20)
H24.3月卒	63.4 (63.7)	36.6 (36.3)	0.44 (1.36)
H25.3月卒	66.3 (65.8)	33.7 (34.2)	0.62 (1.53)
H26.3月卒	62.7 (63.4)	37.3 (36.6)	0.89 (1.84)
H27.3月卒	64.7 (66.9)	35.3 (33.1)	1.57 (2.10)
H28.3月卒	67.4 (66.7)	32.6 (33.3)	1.83 (2.38)
H29.3月卒	67.4 (66.0)	32.6 (34.0)	1.86 (2.47)
H30.3月卒	68.3 (68.5)	31.7 (31.5)	2.23 (2.80)
H31.3月卒	70.2 (67.4)	29.8 (32.6)	2.73 (3.28)
R2.3月卒	69.8 (—)	30.2 (—)	2.82 (—)

※「県内(外)就職希望者」とは全求職者における県内(外)求職者の割合

※「確定値」は該当する卒業年における最終調査(卒業後の6月末現在調査)における各項目の値

(例:卒業年「H31.3月卒」における確定値は平成31年3月卒業者の平成31年6月末現在調査における各項目の値)

# 新規高卒者 産業・職業別 県内求人受理状況

(令和元年7月末現在)

項目		事業所数			求人数		
		R2.3卒	31.3卒	増減率(%)	R2.3卒	31.3卒	増減率(%)
産業別	A・B 農・林・漁業 (01-04)	29	28	3.6	55	49	12.2
	C 鉱業・採石・砂利採取業 (05)	7	6	16.7	10	14	▲ 28.6
	D 建設業 (06-08)	354	365	▲ 3.0	948	909	4.3
	E 製造業 (09-32)	295	305	▲ 3.3	1,194	1,270	▲ 6.0
	F 電気・ガス・熱供給・水道業 (33-36)	5	4	25.0	15	8	87.5
	G 情報通信業 (37-41)	7	3	133.3	19	16	18.8
	H 運輸・郵便業 (42-49)	28	28	0.0	149	137	8.8
	I 卸売・小売業 (50-61)	141	133	6.0	524	487	7.6
	J 金融・保険業 (62-67)	6	5	20.0	19	18	5.6
	K 不動産・物品賃貸業 (68-70)	13	13	0.0	53	57	▲ 7.0
	M 宿泊・飲食サービス業 (75-77)	49	43	14.0	243	194	25.3
	P 医療, 福祉 (83-85)	164	169	▲ 3.0	490	499	▲ 1.8
	O 教育, 学習支援業 (81, 82)	3	2	50.0	4	6	▲ 33.3
	Q 複合サービス業 (86, 87)	16	13	23.1	88	61	44.3
	L, N, R サービス業 (71-74, 78-80, 88-96)	136	140	▲ 2.9	509	520	▲ 2.1
S, T 公務・その他 (97-99)	1	0	—	1	0	—	
職業別	A, B, C 管理, 専門・技術, 事務				798	748	6.7
	D 販売				404	373	8.3
	E サービス				845	834	1.3
	H, I, J, K 生産工程, 輸送・機械運転, 建設, 運搬等の職業				2,063	2,132	▲ 3.2
	(49~64) 生産工程の職業				1,332	1,433	▲ 7.0
	(65~68) 輸送の職業				46	37	24.3
	(69, 72) 定置・建設機械運転, 電気工事の職業				199	192	3.6
	(70, 71, 73~78) 建設・採掘・運搬等の職業				486	470	3.4
	上記以外の職業 (F, G)				211	158	33.5
合計		1,255	1,257	▲ 0.2	4,321	4,245	1.8

## 新規高卒者 安定所別 県内求人受理状況

(令和元年7月末現在)

		秋田	本荘	小計	能代	大館	鹿角	小計	大曲	横手	湯沢	小計	合計	
事業所数	R2.3卒	461	96	557	99	145	84	328	189	95	86	370	1,255	
	31.3卒	460	111	571	100	134	82	316	181	100	89	370	1,257	
	増減	0.2	▲13.5	▲2.5	▲1.0	8.2	2.4	3.8	4.4	▲5.0	▲3.4	0.0	▲0.2	
	% 所数	1	▲15	▲14	▲1	11	2	12	8	▲5	▲3	0	▲2	
求人数	R2.3卒	1,570	417	1,987	305	576	243	1,124	568	334	308	1,210	4,321	
	31.3卒	1,524	459	1,983	341	513	225	1,079	539	358	286	1,183	4,245	
	増減	3.0	▲9.2	0.2	▲10.6	12.3	8.0	4.2	5.4	▲6.7	7.7	2.3	1.8	
	% 人員	46	▲42	4	▲36	63	18	45	29	▲24	22	27	76	
主な産業	うち 建設業	R2.3卒	346	68	414	65	108	69	242	162	55	75	292	948
		31.3卒	324	73	397	67	106	64	237	142	61	72	275	909
		増減	6.8	▲6.8	4.3	▲3.0	1.9	7.8	2.1	14.1	▲9.8	4.2	6.2	4.3
		% 人員	22	▲5	17	▲2	2	5	5	20	▲6	3	17	39
	うち 製造業	R2.3卒	169	238	407	76	240	78	394	158	126	109	393	1,194
		31.3卒	210	262	472	92	218	65	375	168	138	117	423	1,270
		増減	▲19.5	▲9.2	▲13.8	▲17.4	10.1	20.0	5.1	▲6.0	▲8.7	▲6.8	▲7.1	▲6.0
		% 人員	▲41	▲24	▲65	▲16	22	13	19	▲10	▲12	▲8	▲30	▲76
	うち 卸売・ 小売業	R2.3卒	305	15	320	44	61	12	117	39	30	18	87	524
		31.3卒	271	17	288	60	53	12	125	23	32	19	74	487
		増減	12.5	▲11.8	11.1	▲26.7	15.1	0.0	▲6.4	69.6	▲6.3	▲5.3	17.6	7.6
		% 人員	34	▲2	32	▲16	8	0	▲8	16	▲2	▲1	13	37
	うち 宿泊・飲食 サービス業	R2.3卒	101	4	105	1	28	25	54	50	21	13	84	243
		31.3卒	72	2	74	1	3	33	37	46	19	18	83	194
		増減	40.3	100.0	41.9	0.0	833.3	▲24.2	45.9	8.7	10.5	▲27.8	1.2	25.3
		% 人員	29	2	31	0	25	▲8	17	4	2	▲5	1	49
	うち 医療、 福祉	R2.3卒	179	39	218	40	61	34	135	65	39	33	137	490
		31.3卒	177	49	226	54	61	30	145	63	37	28	128	499
		増減	1.1	▲20.4	▲3.5	▲25.9	0.0	13.3	▲6.9	3.2	5.4	17.9	7.0	▲1.8
		% 人員	2	▲10	▲8	▲14	0	4	▲10	2	2	5	9	▲9
	うち サービス業	R2.3卒	280	34	314	29	42	5	76	56	23	40	119	509
		31.3卒	297	29	326	18	44	6	68	78	37	11	126	520
		増減	▲5.7	17.2	▲3.7	61.1	▲4.5	▲16.7	11.8	▲28.2	▲37.8	263.6	▲5.6	▲2.1
		% 人員	▲17	5	▲12	11	▲2	▲1	8	▲22	▲14	29	▲7	▲11
主な職業	うち 管理 専門・技術 事務	R2.3卒	330	76	406	61	66	45	172	99	65	56	220	798
		31.3卒	311	66	377	63	62	39	164	78	83	46	207	748
		増減	6.1	15.2	7.7	▲3.2	6.5	15.4	4.9	26.9	▲21.7	21.7	6.3	6.7
		% 人員	19	10	29	▲2	4	6	8	21	▲18	10	13	50
	うち 販売	R2.3卒	222	9	231	33	61	7	101	29	24	19	72	404
		31.3卒	199	7	206	45	45	8	98	20	28	21	69	373
		増減	11.6	28.6	12.1	▲26.7	35.6	▲12.5	3.1	45.0	▲14.3	▲9.5	4.3	8.3
		% 人員	23	2	25	▲12	16	▲1	3	9	▲4	▲2	3	31
	うち サービス	R2.3卒	334	50	384	46	100	56	202	151	62	46	259	845
		31.3卒	319	60	379	61	78	60	199	147	61	48	256	834
		増減	4.7	▲16.7	1.3	▲24.6	28.2	▲6.7	1.5	2.7	1.6	▲4.2	1.2	1.3
		% 人員	15	▲10	5	▲15	22	▲4	3	4	1	▲2	3	11
	うち 生産工程 の職業	R2.3卒	274	238	512	86	252	75	413	167	136	104	407	1,332
		31.3卒	332	265	597	107	230	62	399	185	139	113	437	1,433
		増減	▲17.5	▲10.2	▲14.2	▲19.6	9.6	21.0	3.5	▲9.7	▲2.2	▲8.0	▲6.9	▲7.0
		% 人員	▲58	▲27	▲85	▲21	22	13	14	▲18	▲3	▲9	▲30	▲101
	うち 建設・採掘 ・運搬等の 職業	R2.3卒	233	29	262	26	32	38	96	60	27	41	128	486
		31.3卒	222	28	250	34	37	37	108	48	24	40	112	470
		増減	5.0	3.6	4.8	▲23.5	▲13.5	2.7	▲11.1	25.0	12.5	2.5	14.3	3.4
		% 人員	11	1	12	▲8	▲5	1	▲12	12	3	1	16	16

# 新規高卒者 求職状況一覽

(令和元年7月末現在)

項目		求 職								
		計 ①	男	女	県内計 ②	男	女	県外計 ③	男	女
区分										
秋田	R2・3卒	674	368	306	490	257	233	184	111	73
	31・3卒	720	416	304	565	314	251	155	102	53
本荘	R2・3卒	302	196	106	229	149	80	73	47	26
	31・3卒	286	187	99	199	135	64	87	52	35
中央計	R2・3卒	976	564	412	719	406	313	257	158	99
	31・3卒	1,006	603	403	764	449	315	242	154	88
	増減(%)	▲3.0	▲6.5	2.2	▲5.9	▲9.6	▲0.6	6.2	2.6	12.5
能代	R2・3卒	179	104	75	107	63	44	72	41	31
	31・3卒	199	125	74	122	76	46	77	49	28
大館	R2・3卒	260	135	125	179	91	88	81	44	37
	31・3卒	253	145	108	170	96	74	83	49	34
鹿角	R2・3卒	72	41	31	43	27	16	29	14	15
	31・3卒	87	59	28	53	38	15	34	21	13
県北計	R2・3卒	511	280	231	329	181	148	182	99	83
	31・3卒	539	329	210	345	210	135	194	119	75
	増減(%)	▲5.2	▲14.9	10.0	▲4.6	▲13.8	9.6	▲6.2	▲16.8	10.7
大曲	R2・3卒	352	241	111	253	170	83	99	71	28
	31・3卒	305	199	106	231	143	88	74	56	18
横手	R2・3卒	212	136	76	130	81	49	82	55	27
	31・3卒	210	127	83	123	74	49	87	53	34
湯沢	R2・3卒	143	92	51	100	61	39	43	31	12
	31・3卒	154	96	58	91	57	34	63	39	24
県南計	R2・3卒	707	469	238	483	312	171	224	157	67
	31・3卒	669	422	247	445	274	171	224	148	76
	増減(%)	5.7	11.1	▲3.6	8.5	13.9	0.0	0.0	6.1	▲11.8
R2年3月卒合計		2,194	1,313	881	1,531	899	632	663	414	249
31年3月卒合計		2,214	1,354	860	1,554	933	621	660	421	239
増減	(人)	▲20	▲41	21	▲23	▲34	11	3	▲7	10
	(%)	▲0.9	▲3.0	2.4	▲1.5	▲3.6	1.8	0.5	▲1.7	4.2

※R1.5.15時点で実施した求職動向調査結果参照