



ひと、暮らし、みらいのために

厚生労働省  
秋田労働局



Press Release

秋田労働局発表  
令和元年6月3日(月)

【照会先】

秋田労働局職業安定部職業安定課  
課長 畠山 徹  
若年者対策係長 猪本 英亮  
(電話)018(883)0007

報道関係者 各位

## 平成31年3月新規高校卒業者職業紹介状況

[平成31年4月末現在]

～就職率は、2年連続で100%を達成～

### 【概況】

- **就職者数** 2,150人(前年同期比 ▲89人、▲4.0%) 就職率 100%(前年同期比同)
    - うち県内 1,449人(同 ▲84人、▲5.5%) 県内就職率 100%(前年同期比同)
    - うち県外 701人(同 ▲5人、▲0.7%) 県外就職率 100%(前年同期比同)
- 就職者数のうち建設業の県内就職者数が大幅に増加(※詳細は2P参照)

(参考)高校3年生の生徒数 8,291人(前年比▲348人、▲4.0%)

### ○ 就職者全体のうち県内就職者の割合

(県内就職決定割合) 67.4%(前年同期比 ▲1.1ポイント)

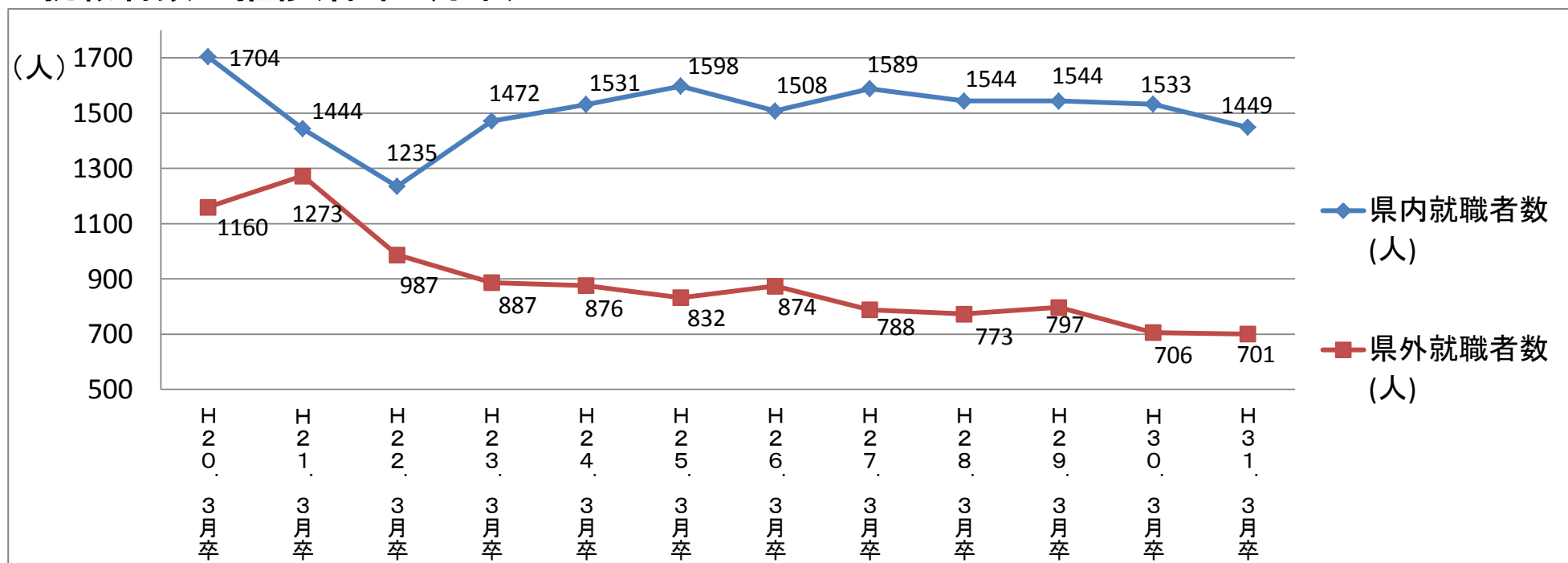
### ○ 就職希望者数 2,150人(前年同期比 ▲89人、▲4.0%)

うち県内 1,449人(同 ▲84人、▲5.5%) 県内就職希望割合 67.4%(同 ▲1.1ポイント)  
うち県外 701人(同 ▲5人、▲0.7%)

### ○ 県内求人数 4,758人(前年同期比 +463人、+10.8%)

○ 県内求人倍率は、統計開始以来過去最高の3.28倍(前年同期比 +0.48ポイント)

### 1. 就職者数の推移(各年4月末)



※当該調査は各ハローワークの集計であり、公務員・縁故就職が除外される点で、文部科学省調査とは範囲が異なる。

## 新規高卒求人の受付を開始致します！！

人材の確保に向けて求人の  
早期提出をお願いします。

県内ハローワークでは

新規学校卒業者の  
求人受付開始は…

**6月3日(月)** より受付を開始します！

# 新規高卒者 就職状況一覧（産業・職業別）

（産業別ポイント） **建設業の県内就職者数が大幅に増加**

就職を希望する生徒数が減少する中、**建設業においては、県内就職者数が大幅に増加**。  
 県、労働局、安定所、建設業界団体、建設業事業主の一体となった建設業を知っていただく取組の効果（※1）等により、**建設業への理解が深まり、建設業を希望する生徒が増加した**。

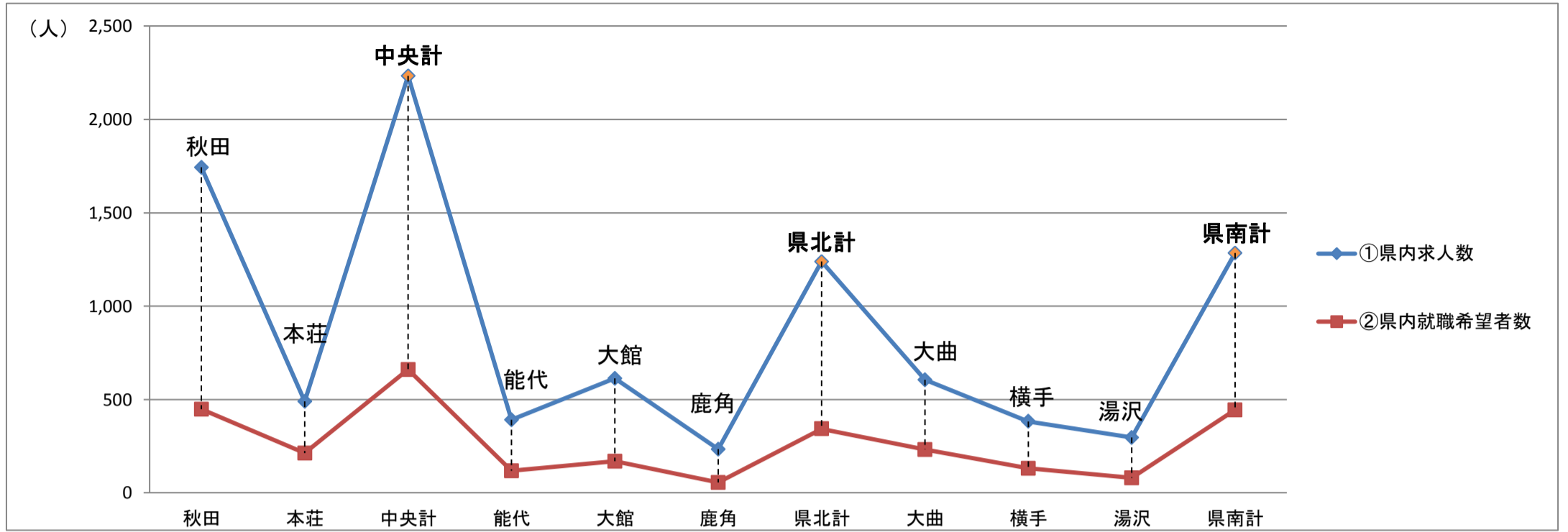
※1 行政による主な支援

- ・「秋田県と労働局の雇用対策協定（平成29年2月22日）」による人材確保支援の取り組み
- ・「秋田県と秋田労働局による人材確保対策に向けた共同宣言（平成30年9月7日）」による県内建設業事業主に対する人材確保支援の取組、中でも建設業界と「秋田県建設産業担い手確保育成センター」の連携による取組（※2）が業界全体を広く周知することとなった。

※2 建設業の積極的な広報（「出前講座」、「女性活躍ネットワーク」など）

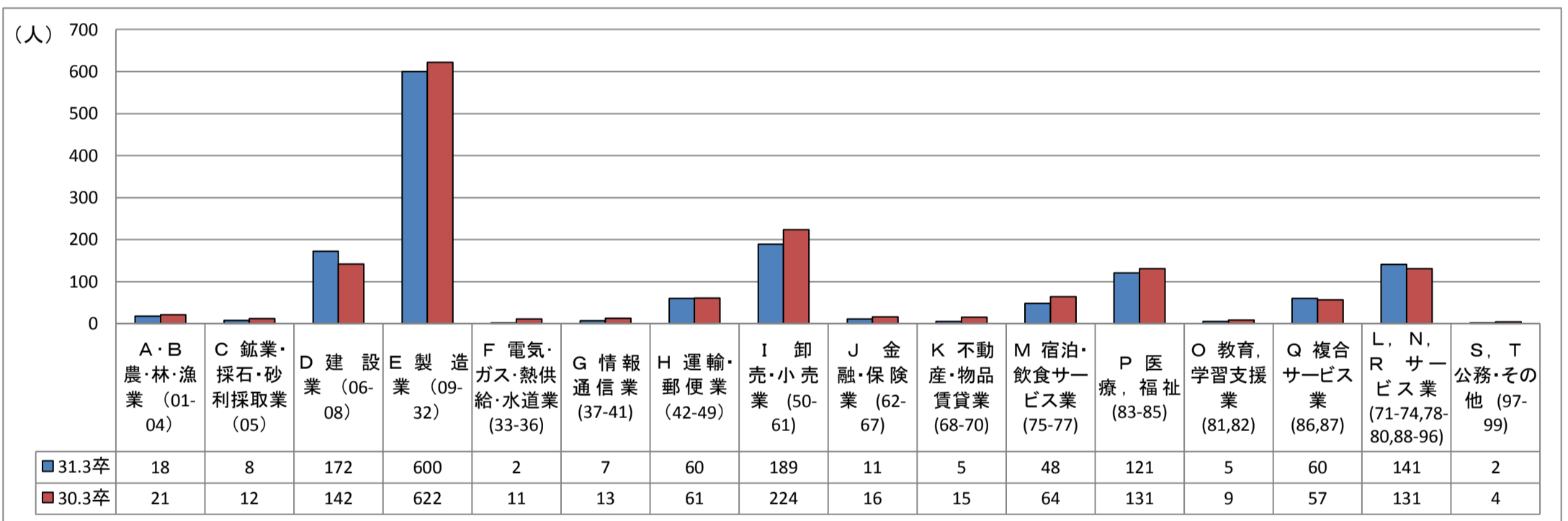
産業・職業	項目	県内			県外		
		31.3卒	30.3卒	増減(%)	31.3卒	30.3卒	増減(%)
産 業 別	A・B 農・林・漁業 (01-04)	18	21	▲ 14.3	3	4	▲ 25.0
	C 鉱業・採石・砂利採取業 (05)	8	12	▲ 33.3	3	1	200.0
	<b>D 建設業 (06-08)</b>	<b>172</b>	142	<b>21.1</b>	103	105	▲ 1.9
	E 製造業 (09-32)	600	622	▲ 3.5	218	213	2.3
	F 電気・ガス・熱供給・水道業 (33-36)	2	11	▲ 81.8	19	23	▲ 17.4
	G 情報通信業 (37-41)	7	13	▲ 46.2	16	24	▲ 33.3
	H 運輸・郵便業 (42-49)	60	61	▲ 1.6	59	46	28.3
	I 卸売・小売業 (50-61)	189	224	▲ 15.6	66	84	▲ 21.4
	J 金融・保険業 (62-67)	11	16	▲ 31.3	2	1	100.0
	K 不動産・物品賃貸業 (68-70)	5	15	▲ 66.7	7	3	133.3
	M 飲食店、宿泊業 (75-77)	48	64	▲ 25.0	64	60	6.7
	P 医療、福祉 (83-85)	121	131	▲ 7.6	21	22	▲ 4.5
	O 教育、学習支援業 (81, 82)	5	9	▲ 44.4	1	0	—
	Q 複合サービス業 (86, 87)	60	57	5.3	6	6	0.0
	L, N, R サービス業 (71-74, 78-80, 88-96)	141	131	7.6	113	113	0.0
S, T 公務・その他 (97-99)	2	4	▲ 50.0	0	1	—	
職 業 別	A, B, C 管理、専門・技術、事務	329	304	8.2	156	157	▲ 0.6
	D 販売	137	159	▲ 13.8	65	76	▲ 14.5
	E サービス	197	210	▲ 6.2	117	115	1.7
	H, I, J, K 生産工程、輸送・機械運転、建設、運搬等の職業	754	826	▲ 8.7	343	331	3.6
	(49~64) 生産工程の職業	605	662	▲ 8.6	216	221	▲ 2.3
	(65~68) 輸送の職業	25	27	▲ 7.4	20	13	53.8
	(69, 72) 定置・建設機械運転、電気工事の職業	26	32	▲ 18.8	46	42	9.5
	(70, 71, 73~78) 建設・採掘・運搬等の職業	98	105	▲ 6.7	61	55	10.9
上記以外の職業 (F, G)	32	34	▲ 5.9	20	27	▲ 25.9	
合計	1,449	1,533	▲ 5.5	701	706	▲ 0.7	

## 2 県内求人数に対する県内就職希望者数一覧(ハローワーク別)

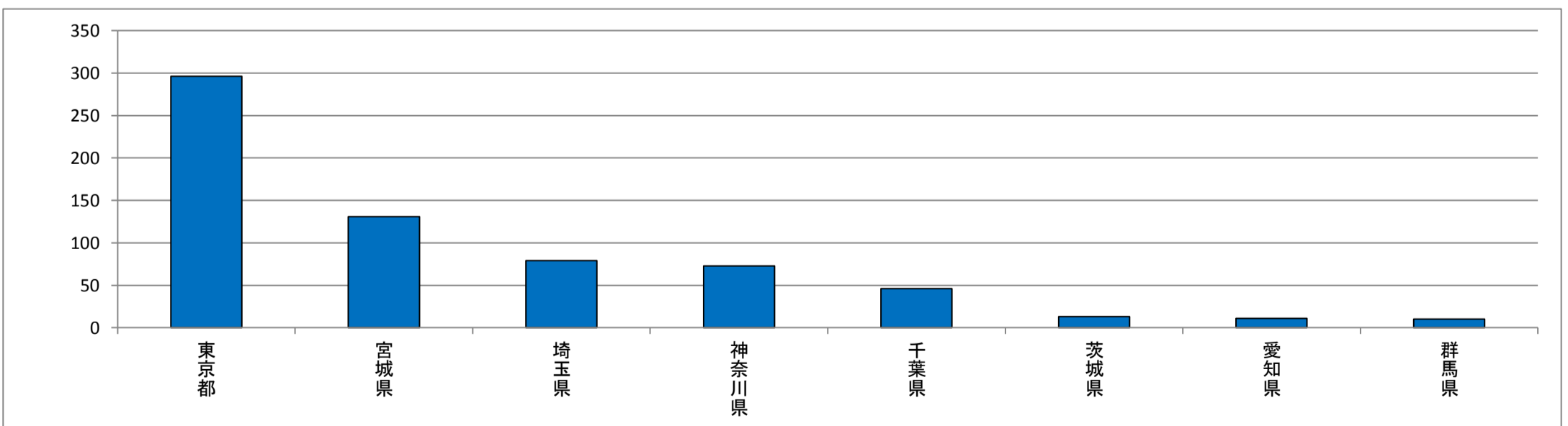


	秋田	本荘	中央計	能代	大館	鹿角	県北計	大曲	横手	湯沢	県南計	局計
①県内求人数	1,744	490	2,234	392	613	234	1,239	605	383	297	1,285	4,758
②県内就職希望者数	448	213	661	119	169	55	343	232	132	81	445	1,449

## 3 県内就職希望者数における産業別就職者数一覧



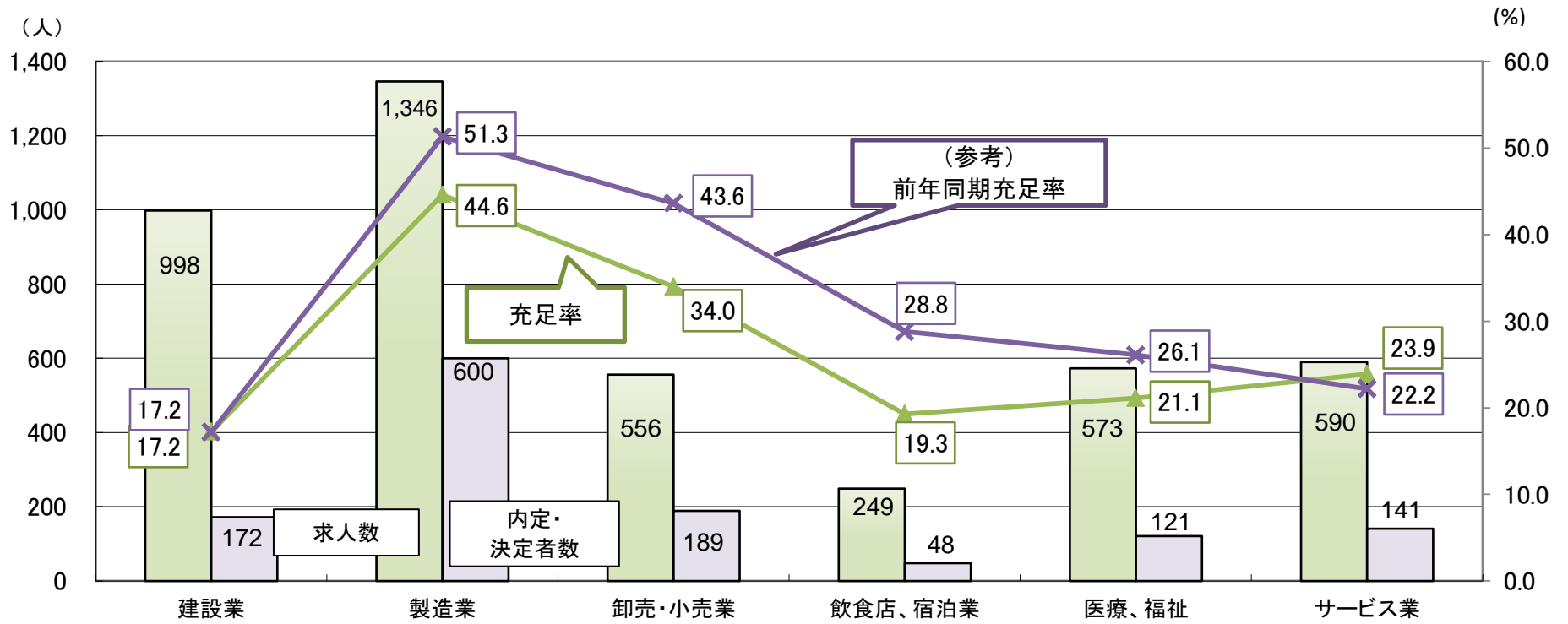
## 4 県外就職内定者における主な就職先都道府県一覧



※就職者10名以上になっている都道府県を対象に抽出。

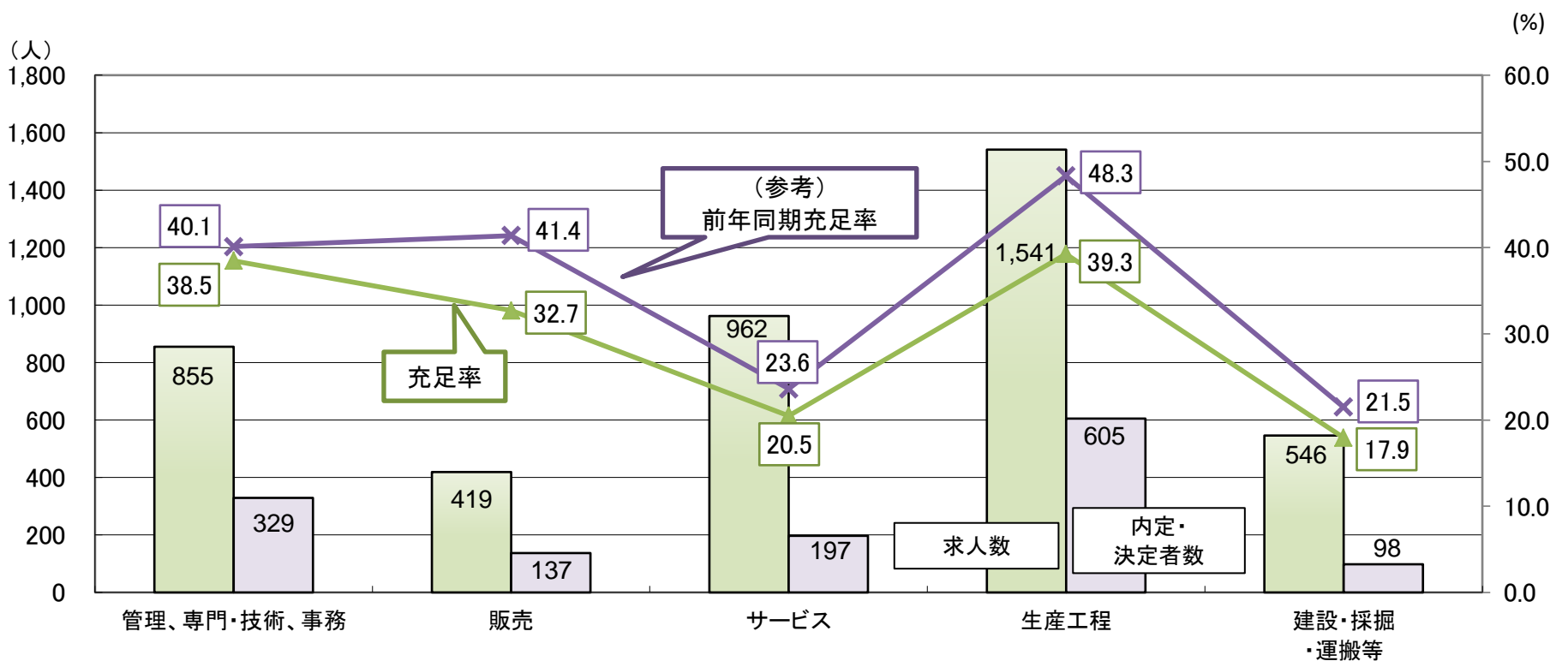
	東京都	宮城県	埼玉県	神奈川県	千葉県	茨城県	愛知県	群馬県
主な就職先都道府県(人)	296	131	79	73	46	13	11	10

## 5. 主な産業別の充足状況(県内)



	建設業	製造業	卸売・小売業	飲食店、宿泊業	医療、福祉	サービス業
求人数	998	1,346	556	249	573	590
就職内定・決定者数	172	600	189	48	121	141
充足率 (%)	17.2	44.6	34.0	19.3	21.1	23.9

## 6. 主な職業別の充足状況(県内)

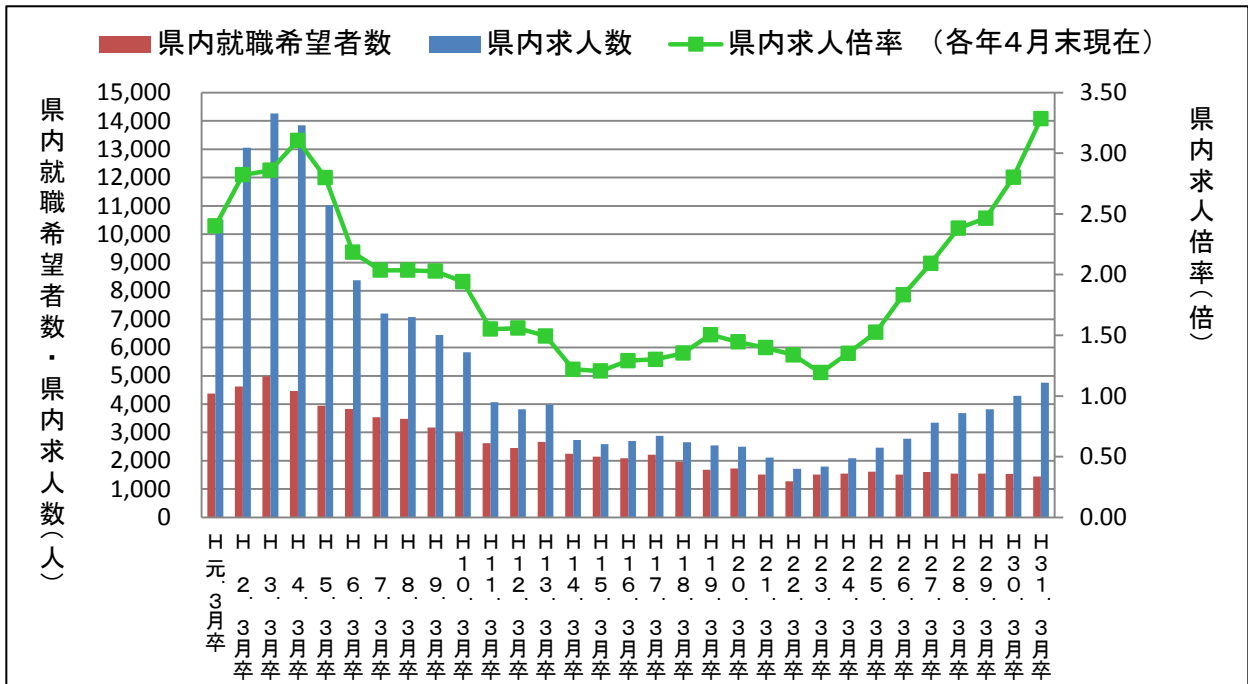


	管理、専門・技術、事務	販売	サービス	生産工程	建設・採掘・運搬等
求人数	855	419	962	1,541	546
就職内定・決定者数	329	137	197	605	98
充足率 (%)	38.5	32.7	20.5	39.3	17.9

# 求職・求人の状況(各年4月末現在)

## 注目ポイント!

・就職を希望する学生は減少傾向にあるが、求人数は8年連続で増加しており、統計開始以来過去最高の3.28倍となった。



※ 昭和63年3月卒業以前は7月1日求人受理開始

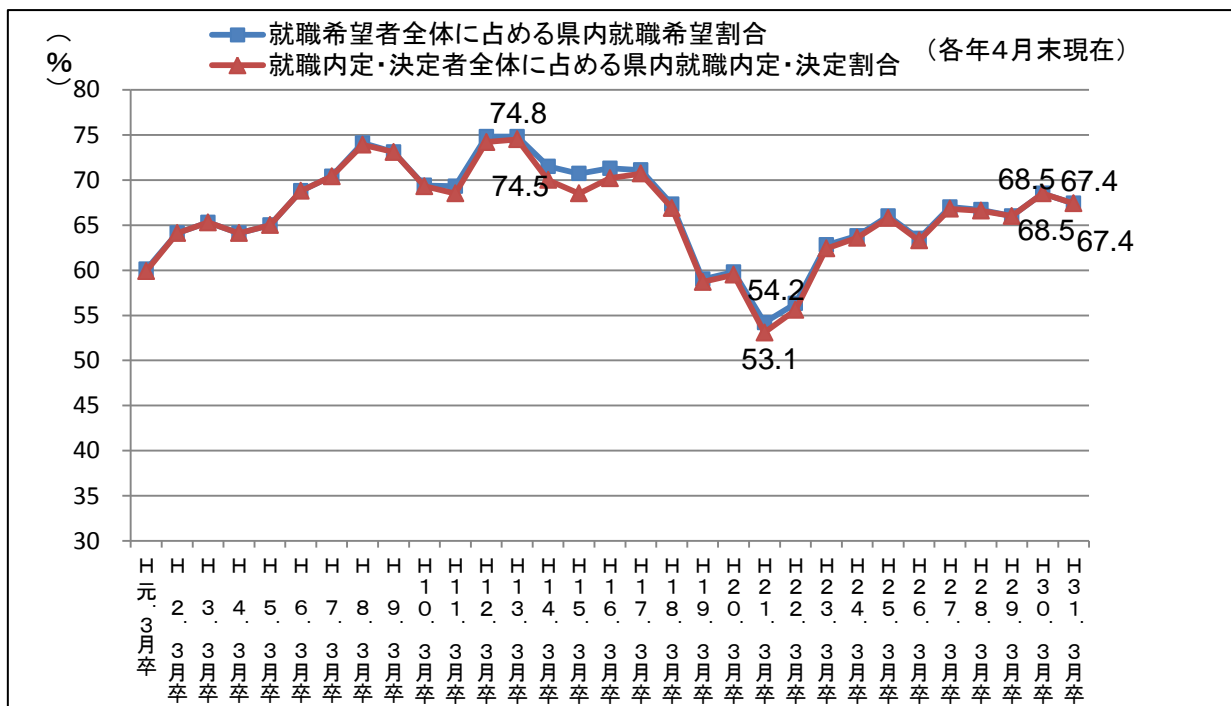
※ 平成元年3月卒業(H元. 3月卒)～平成29年3月卒業(H29. 3月卒)は6月20日求人受理開始

※ 平成30年3月卒業(H30. 3月卒)は6月1日求人受理開始

# 県内の就職希望割合及び就職内定・決定割合の状況(各年4月末現在)

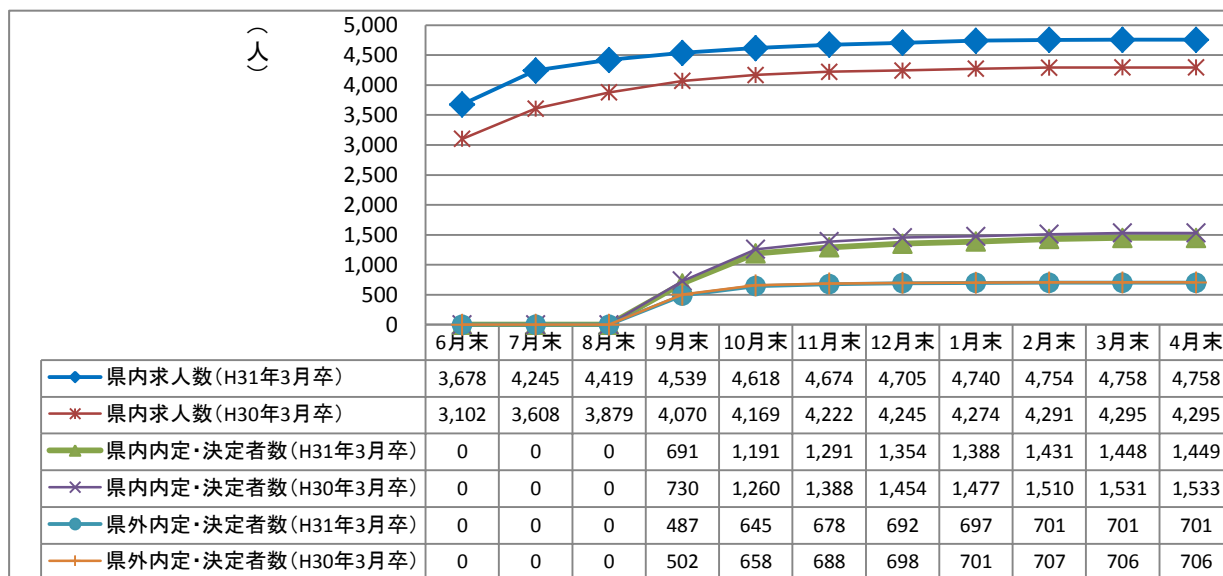
## 注目ポイント!

・就職希望者全体に占める県内就職希望割合は、前年同月比▲1.1ポイントの67.4%となっており、平成20年3月卒以降では昨年に次ぐ高い水準となった。



# 年度内の各種データ推移

(県内求人数、県内外就職内定・決定者数)



項目		月	6月末	7月末	8月末	9月末	10月末	11月末	12月末	1月末	2月末	3月末	4月末
県内	求人数	H31年3月卒	3,678	4,245	4,419	4,539	4,618	4,674	4,705	4,740	4,754	4,758	4,758
		H30年3月卒	3,102	3,608	3,879	4,070	4,169	4,222	4,245	4,274	4,291	4,295	4,295
	求職者数	H31年3月卒	1,554	1,554	1,554	1,433	1,437	1,469	1,472	1,463	1,456	1,452	1,449
		H30年3月卒	1,621	1,621	1,621	1,483	1,526	1,548	1,542	1,551	1,543	1,536	1,533
	内定・決定者数	H31年3月卒	—	—	—	691	1,191	1,291	1,354	1,388	1,431	1,448	1,449
		H30年3月卒	—	—	—	730	1,260	1,388	1,454	1,477	1,510	1,531	1,533
	未内定・未決定者数	H31年3月卒	1,554	1,554	1,554	742	246	178	118	75	25	4	0
		H30年3月卒	1,621	1,621	1,621	753	266	160	88	74	33	5	0
内定・決定率	H31年3月卒	—	—	—	48.2	82.9	87.9	92.0	94.9	98.3	99.7	100.0	
	H30年3月卒	—	—	—	49.2	82.6	89.7	94.3	95.2	97.9	99.7	100.0	
県外	求職者数	H31年3月卒	660	660	660	695	688	695	699	702	702	701	701
		H30年3月卒	753	753	753	719	700	714	712	709	709	706	706
	内定・決定者数	H31年3月卒	—	—	—	487	645	678	692	697	701	701	701
		H30年3月卒	—	—	—	502	658	688	698	701	707	706	706
	未内定・未決定者数	H31年3月卒	660	660	660	208	43	17	7	5	1	0	0
		H30年3月卒	753	753	753	217	42	26	14	8	2	0	0
内定・決定率	H31年3月卒	—	—	—	70.1	93.8	97.6	99.0	99.3	99.9	100.0	100.0	
	H30年3月卒	—	—	—	69.8	94.0	96.4	98.0	98.9	99.7	100.0	100.0	
全体	求職者数	H31年3月卒	2,214	2,214	2,214	2,128	2,125	2,164	2,171	2,165	2,158	2,153	2,150
		H30年3月卒	2,374	2,374	2,374	2,202	2,226	2,262	2,254	2,260	2,252	2,242	2,239
	内定・決定者数	H31年3月卒	—	—	—	1,178	1,836	1,969	2,046	2,085	2,132	2,149	2,150
		H30年3月卒	—	—	—	1,232	1,918	2,076	2,152	2,178	2,217	2,237	2,239
	未内定・未決定者数	H31年3月卒	2,214	2,214	2,214	950	289	195	125	80	26	4	0
		H30年3月卒	2,374	2,374	2,374	970	308	186	102	82	35	5	0
内定・決定率	H31年3月卒	—	—	—	55.4	86.4	91.0	94.2	96.3	98.8	99.8	100.0	
	H30年3月卒	—	—	—	55.9	86.2	91.8	95.5	96.4	98.4	99.8	100.0	

# 新規高卒者 求職、就職状況一覧（安定所別）

## 注目ポイント！

- ・就職者全体のうち、県内企業に就職した者の割合は67.4%（前年同期比▲1.1ポイント）
- ・県央地域では71.7%（同▲1.2ポイント）、県北地域では63.9%（同▲0.8ポイント）、  
県南地域では64.4%（同▲1.3ポイント）

（平成31年4月末現在）

項目	区分	求 職			内 定 ・ 決 定			未内定・未決定			② / ① 希望割合 (%)	⑤ / ④ 内定・決定割合 (%)	⑤ / ② 内定・内就職 (%)	⑥ / ③ 内定・外就職 (%)	④ / ① 内定・就職 (%)
		計 ①	県内計 ②	県外計 ③	計 ④	県内計 ⑤	県外計 ⑥	計	県内	県外					
秋田	31・3卒	619	448	171	619	448	171	0	0	0	72.4	72.4	100.0	100.0	100.0
	30・3卒	624	460	164	624	460	164	0	0	0	73.7	73.7	100.0	100.0	100.0
本庄	31・3卒	303	213	90	303	213	90	0	0	0	70.3	70.3	100.0	100.0	100.0
	30・3卒	317	226	91	317	226	91	0	0	0	71.3	71.3	100.0	100.0	100.0
中 央 計	31・3卒	922	661	261	922	661	261	0	0	0	71.7	71.7	100.0	100.0	100.0
	30・3卒	941	686	255	941	686	255	0	0	0	72.9	72.9	100.0	100.0	100.0
	増減 (%)	▲2.0	▲3.6	2.4	▲2.0	▲3.6	2.4	0.0	0.0	0.0	(ポイント) ▲1.2	(ポイント) ▲1.2	(ポイント) 0.0	(ポイント) 0.0	(ポイント) 0.0
能代	31・3卒	196	119	77	196	119	77	0	0	0	60.7	60.7	100.0	100.0	100.0
	30・3卒	213	130	83	213	130	83	0	0	0	61.0	61.0	100.0	100.0	100.0
大館	31・3卒	257	169	88	257	169	88	0	0	0	65.8	65.8	100.0	100.0	100.0
	30・3卒	256	174	82	256	174	82	0	0	0	68.0	68.0	100.0	100.0	100.0
鹿角	31・3卒	84	55	29	84	55	29	0	0	0	65.5	65.5	100.0	100.0	100.0
	30・3卒	98	63	35	98	63	35	0	0	0	64.3	64.3	100.0	100.0	100.0
県 北 計	31・3卒	537	343	194	537	343	194	0	0	0	63.9	63.9	100.0	100.0	100.0
	30・3卒	567	367	200	567	367	200	0	0	0	64.7	64.7	100.0	100.0	100.0
	増減 (%)	▲5.3	▲6.5	▲3.0	▲5.3	▲6.5	▲3.0	0.0	0.0	0.0	(ポイント) ▲0.8	(ポイント) ▲0.8	(ポイント) 0.0	(ポイント) 0.0	(ポイント) 0.0
大曲	31・3卒	315	232	83	315	232	83	0	0	0	73.7	73.7	100.0	100.0	100.0
	30・3卒	362	257	105	362	257	105	0	0	0	71.0	71.0	100.0	100.0	100.0
横手	31・3卒	222	132	90	222	132	90	0	0	0	59.5	59.5	100.0	100.0	100.0
	30・3卒	215	129	86	215	129	86	0	0	0	60.0	60.0	100.0	100.0	100.0
湯沢	31・3卒	154	81	73	154	81	73	0	0	0	52.6	52.6	100.0	100.0	100.0
	30・3卒	154	94	60	154	94	60	0	0	0	61.0	61.0	100.0	100.0	100.0
県 南 計	31・3卒	691	445	246	691	445	246	0	0	0	64.4	64.4	100.0	100.0	100.0
	30・3卒	731	480	251	731	480	251	0	0	0	65.7	65.7	100.0	100.0	100.0
	増減 (%)	▲5.5	▲7.3	▲2.0	▲5.5	▲7.3	▲2.0	0.0	0.0	0.0	(ポイント) ▲1.3	(ポイント) ▲1.3	(ポイント) 0.0	(ポイント) 0.0	(ポイント) 0.0
31年3月卒 合計		2,150	1,449	701	2,150	1,449	701	0	0	0	67.4	67.4	100.0	100.0	100.0
30年3月卒 合計		2,239	1,533	706	2,239	1,533	706	0	0	0	68.5	68.5	100.0	100.0	100.0
増減	(人)	▲89	▲84	▲5	▲89	▲84	▲5	0	0	0					
	(%)	▲4.0	▲5.5	▲0.7	▲4.0	▲5.5	▲0.7	0.0	0.0	0.0	(ポイント) ▲1.1	(ポイント) ▲1.1	(ポイント) 0.0	(ポイント) 0.0	(ポイント) 0.0

求職・求人の状況(各年4月末現在)

卒業年	県内						県外				全体			
	就職希望者数(人)	求人数(人)	求人倍率(倍)	就職内定・決定者数(人)	就職未内定・未決定者数(人)	就職内定・決定率(%)	就職希望者数(人)	就職内定・決定者数(人)	就職未内定・未決定者数(人)	就職内定・決定率(%)	就職希望者数(人)	就職内定・決定者数(人)	就職未内定・未決定者数(人)	就職内定・決定率(%)
H元. 3月卒	4,374	10,500	2.40	4,335	39	99.1	2,904	2,904	0	100.0	7,278	7,239	39	99.5
H 2. 3月卒	4,626	13,056	2.82	4,626	0	100.0	2,594	2,594	0	100.0	7,220	7,220	0	100.0
H 3. 3月卒	4,988	14,259	2.86	4,988	0	100.0	2,645	2,645	0	100.0	7,633	7,633	0	100.0
H 4. 3月卒	4,459	13,848	3.11	4,459	0	100.0	2,495	2,495	0	100.0	6,954	6,954	0	100.0
H 5. 3月卒	3,939	11,021	2.80	3,939	0	100.0	2,117	2,117	0	100.0	6,056	6,056	0	100.0
H 6. 3月卒	3,836	8,378	2.18	3,836	0	100.0	1,737	1,737	0	100.0	5,573	5,573	0	100.0
H 7. 3月卒	3,534	7,194	2.04	3,534	0	100.0	1,486	1,486	0	100.0	5,020	5,020	0	100.0
H 8. 3月卒	3,475	7,075	2.04	3,433	42	98.8	1,215	1,214	1	99.9	4,690	4,647	43	99.1
H 9. 3月卒	3,177	6,446	2.03	3,167	10	99.7	1,168	1,167	1	99.9	4,345	4,334	11	99.7
H10. 3月卒	3,002	5,829	1.94	2,985	17	99.4	1,325	1,322	3	99.8	4,327	4,307	20	99.5
H11. 3月卒	2,623	4,069	1.55	2,522	101	96.1	1,164	1,160	4	99.7	3,787	3,682	105	97.2
H12. 3月卒	2,452	3,824	1.56	2,361	91	96.3	828	820	8	99.0	3,280	3,181	99	97.0
H13. 3月卒	2,663	3,978	1.49	2,606	57	97.9	897	892	5	99.4	3,560	3,498	62	98.3
H14. 3月卒	2,243	2,737	1.22	2,051	192	91.4	894	881	13	98.5	3,137	2,932	205	93.5
H15. 3月卒	2,143	2,585	1.21	1,906	237	88.9	887	878	9	99.0	3,030	2,784	246	91.9
H16. 3月卒	2,093	2,702	1.29	1,982	111	94.7	843	840	3	99.6	2,936	2,822	114	96.1
H17. 3月卒	2,214	2,882	1.30	2,179	35	98.4	902	901	1	99.9	3,116	3,080	36	98.8
H18. 3月卒	1,963	2,657	1.35	1,929	34	98.3	955	955	0	100.0	2,918	2,884	34	98.8
H19. 3月卒	1,687	2,539	1.51	1,663	24	98.6	1,172	1,171	1	99.9	2,859	2,834	25	99.1
H20. 3月卒	1,724	2,493	1.45	1,704	20	98.8	1,160	1,160	0	100.0	2,884	2,864	20	99.3
H21. 3月卒	1,512	2,114	1.40	1,444	68	95.5	1,277	1,273	4	99.7	2,789	2,717	72	97.4
H22. 3月卒	1,279	1,712	1.34	1,235	44	96.6	992	987	5	99.5	2,271	2,222	49	97.8
H23. 3月卒	1,509	1,799	1.19	1,472	37	97.5	892	887	5	99.4	2,401	2,359	42	98.3
H24. 3月卒	1,546	2,091	1.35	1,531	15	99.0	877	876	1	99.9	2,423	2,407	16	99.3
H25. 3月卒	1,614	2,461	1.52	1,598	16	99.0	832	832	0	100.0	2,446	2,430	16	99.3
H26. 3月卒	1,518	2,782	1.83	1,508	10	99.3	874	874	0	100.0	2,392	2,382	10	99.6
H27. 3月卒	1,600	3,348	2.09	1,589	11	99.3	789	788	1	99.9	2,389	2,377	12	99.5
H28. 3月卒	1,547	3,684	2.38	1,544	3	99.8	773	773	0	100.0	2,320	2,317	3	99.9
H29. 3月卒	1,548	3,816	2.47	1,544	4	99.7	797	797	0	100.0	2,345	2,341	4	99.8
H30. 3月卒	1,533	4,295	2.80	1,533	0	100.0	706	706	0	100.0	2,239	2,239	0	100.0
H31. 3月卒	1,449	4,758	3.28	1,449	0	100.0	701	701	0	100.0	2,150	2,150	0	100.0

※ 昭和63年3月卒業者以前は7月1日求人受理開始

※ 平成元年3月卒業者(H元. 3月卒)～平成29年3月卒業者(H29. 3月卒)は6月20日求人受理開始

※ 平成30年3月卒業者(H30. 3月卒)は6月1日求人受理開始



県内外への就職希望割合及び就職決定割合の状況(各年4月末現在)

卒業年	県内				県外		
	就職希望者 全体に占める 県内就職希望割合 (最終値)(%)	就職内定・決定者 全体に占める 県内就職内定・決定割合 (最終値)(%)	【再掲】 (県内就職希望者の) 就職内定・決定率 (最終値)(%)	【再掲】 求人倍率 (最終値)(倍)	就職希望者 全体に占める 県外就職希望割合 (最終値)(%)	就職内定・決定者 全体に占める 県外就職内定・決定割合 (最終値)(%)	【再掲】 (県外就職希望者の) 就職内定・決定率 (最終値)(%)
H元. 3月卒	60.1 (60.0)	59.9 (60.0)	99.1 (100.0)	2.40 (2.42)	39.9 (40.0)	40.1 (40.0)	100.0 (100.0)
H 2. 3月卒	64.1 (64.1)	64.1 (64.1)	100.0 (100.0)	2.82 (2.82)	35.9 (35.9)	35.9 (35.9)	100.0 (100.0)
H 3. 3月卒	65.3 (65.3)	65.3 (65.3)	100.0 (100.0)	2.86 (2.86)	34.7 (34.7)	34.7 (34.7)	100.0 (100.0)
H 4. 3月卒	64.1 (64.1)	64.1 (64.1)	100.0 (100.0)	3.11 (3.11)	35.9 (35.9)	35.9 (35.9)	100.0 (100.0)
H 5. 3月卒	65.0 (65.0)	65.0 (65.0)	100.0 (100.0)	2.80 (2.80)	35.0 (35.0)	35.0 (35.0)	100.0 (100.0)
H 6. 3月卒	68.8 (68.8)	68.8 (68.8)	100.0 (100.0)	2.18 (2.18)	31.2 (31.2)	31.2 (31.2)	100.0 (100.0)
H 7. 3月卒	70.4 (70.4)	70.4 (70.4)	100.0 (100.0)	2.04 (2.04)	29.6 (29.6)	29.6 (29.6)	100.0 (100.0)
H 8. 3月卒	74.1 (73.9)	73.9 (73.9)	98.8 (100.0)	2.04 (2.06)	25.9 (26.1)	26.1 (26.1)	99.9 (100.0)
H 9. 3月卒	73.1 (73.1)	73.1 (73.1)	99.7 (100.0)	2.03 (2.03)	26.9 (26.9)	26.9 (26.9)	99.9 (100.0)
H10. 3月卒	69.4 (69.3)	69.3 (69.3)	99.4 (100.0)	1.94 (1.95)	30.6 (30.7)	30.7 (30.7)	99.8 (100.0)
H11. 3月卒	69.3 (68.8)	68.5 (68.6)	96.1 (99.5)	1.55 (1.60)	30.7 (31.3)	31.5 (31.4)	99.7 (100.0)
H12. 3月卒	74.8 (74.6)	74.2 (74.4)	96.3 (98.3)	1.56 (1.58)	25.2 (25.4)	25.8 (25.6)	99.0 (99.4)
H13. 3月卒	74.8 (74.8)	74.5 (74.7)	97.9 (99.2)	1.49 (1.51)	25.2 (25.2)	25.5 (25.3)	99.4 (100.0)
H14. 3月卒	71.5 (71.0)	70.0 (70.4)	91.4 (95.8)	1.22 (1.27)	28.5 (29.0)	30.0 (29.6)	98.5 (98.8)
H15. 3月卒	70.7 (69.7)	68.5 (69.2)	88.9 (97.1)	1.21 (1.30)	29.3 (30.3)	31.5 (30.8)	99.0 (99.5)
H16. 3月卒	71.3 (70.5)	70.2 (70.4)	94.7 (99.0)	1.29 (1.35)	28.7 (29.5)	29.8 (29.6)	99.6 (99.8)
H17. 3月卒	71.1 (71.1)	70.7 (71.0)	98.4 (99.7)	1.30 (1.31)	28.9 (28.9)	29.3 (29.0)	99.9 (99.8)
H18. 3月卒	67.3 (67.1)	66.9 (67.0)	98.3 (99.7)	1.35 (1.37)	32.7 (32.9)	33.1 (33.0)	100.0 (100.0)
H19. 3月卒	59.0 (58.8)	58.7 (58.7)	98.6 (99.6)	1.51 (1.52)	41.0 (41.2)	41.3 (41.3)	99.9 (100.0)
H20. 3月卒	59.8 (59.6)	59.5 (59.5)	98.8 (99.8)	1.45 (1.46)	40.2 (40.4)	40.5 (40.5)	100.0 (100.0)
H21. 3月卒	54.2 (53.7)	53.1 (53.2)	95.5 (98.2)	1.40 (1.44)	45.8 (46.3)	46.9 (46.8)	99.7 (100.0)
H22. 3月卒	56.3 (56.2)	55.6 (55.8)	96.6 (98.2)	1.34 (1.35)	43.7 (43.8)	44.4 (44.2)	99.5 (99.6)
H23. 3月卒	62.8 (62.9)	62.4 (62.6)	97.5 (98.5)	1.19 (1.20)	37.2 (37.1)	37.6 (37.4)	99.4 (99.9)
H24. 3月卒	63.8 (63.7)	63.6 (63.6)	99.0 (99.8)	1.35 (1.36)	36.2 (36.3)	36.4 (36.4)	99.9 (99.9)
H25. 3月卒	66.0 (65.8)	65.8 (65.8)	99.0 (99.9)	1.52 (1.53)	34.0 (34.2)	34.2 (34.2)	100.0 (100.0)
H26. 3月卒	63.5 (63.4)	63.3 (63.3)	99.3 (99.7)	1.83 (1.84)	36.5 (36.6)	36.7 (36.7)	100.0 (100.0)
H27. 3月卒	67.0 (66.9)	66.8 (66.9)	99.3 (99.7)	2.09 (2.10)	33.0 (33.1)	33.2 (33.1)	99.9 (99.9)
H28. 3月卒	66.7 (66.7)	66.6 (66.7)	99.8 (100.0)	2.38 (2.38)	33.3 (33.3)	33.4 (33.3)	100.0 (100.0)
H29. 3月卒	66.0 (66.0)	66.0 (66.0)	99.7 (99.9)	2.47 (2.47)	34.0 (34.0)	34.0 (34.0)	100.0 (100.0)
H30. 3月卒	68.5 (68.5)	68.5 (68.5)	100.0 (100.0)	2.80 (2.80)	31.5 (31.5)	31.5 (31.5)	100.0 (100.0)
H31. 3月卒	67.4 (67.4)	67.4 (67.4)	100.0 (100.0)	3.28 (3.28)	32.6 (32.6)	32.6 (32.6)	100.0 (100.0)

※「県内(外)就職希望者」とは全求職者における県内(外)求職者の割合

※「最終値」は該当する卒業年における最終調査(卒業後の6月末現在調査)における各項目の値

(例:卒業年「H30. 3月卒」における確定値は平成30年3月卒業者の平成30年6月末現在調査における各項目の値)