



報道関係者 各位

平成31年3月29日（金）
【照会先】 次回発表予定 4月26日（金）
秋田労働局職業安定部職業安定課
課長 金澤 勲
地方労働市場情報官 佐藤 学
電話番号 018-883-0007

秋田県内の雇用情勢(平成31年2月)

～有効求人倍率(季節調整値)は1.56倍(前月比+0.04P)、過去最高を更新～
～新規求人倍率(同)は16か月連続で2倍台を維持～

1. 概況 (本編P1～P5、P10～P11、付属資料P1～P2、P13)

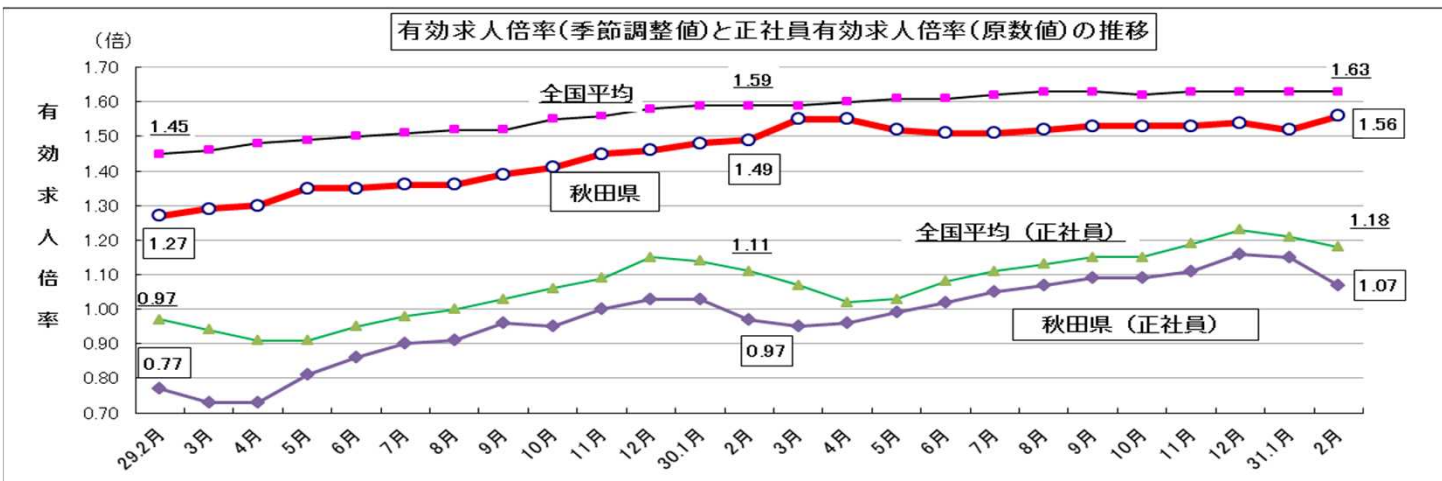
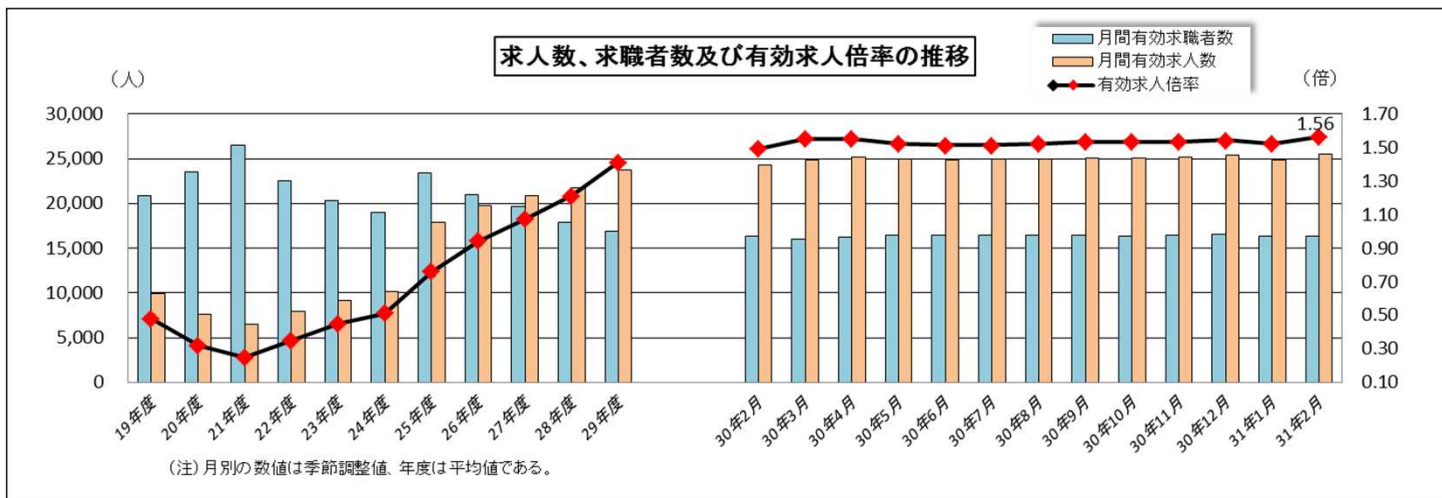
○ 県内の雇用情勢は、

「有効求人倍率は過去最高を更新し、依然として高水準を維持している」

- ・ 全国平均は1.63倍（前月と同水準）。本県は全国26位で前月より一つ順位を上げる
- ・ 就業地別（季調値）は1.65倍（前月と同水準）で、全国27位

○ 新規求人倍率（季調値）は2.12倍、前月比0.10P下降も16か月連続2倍台を維持

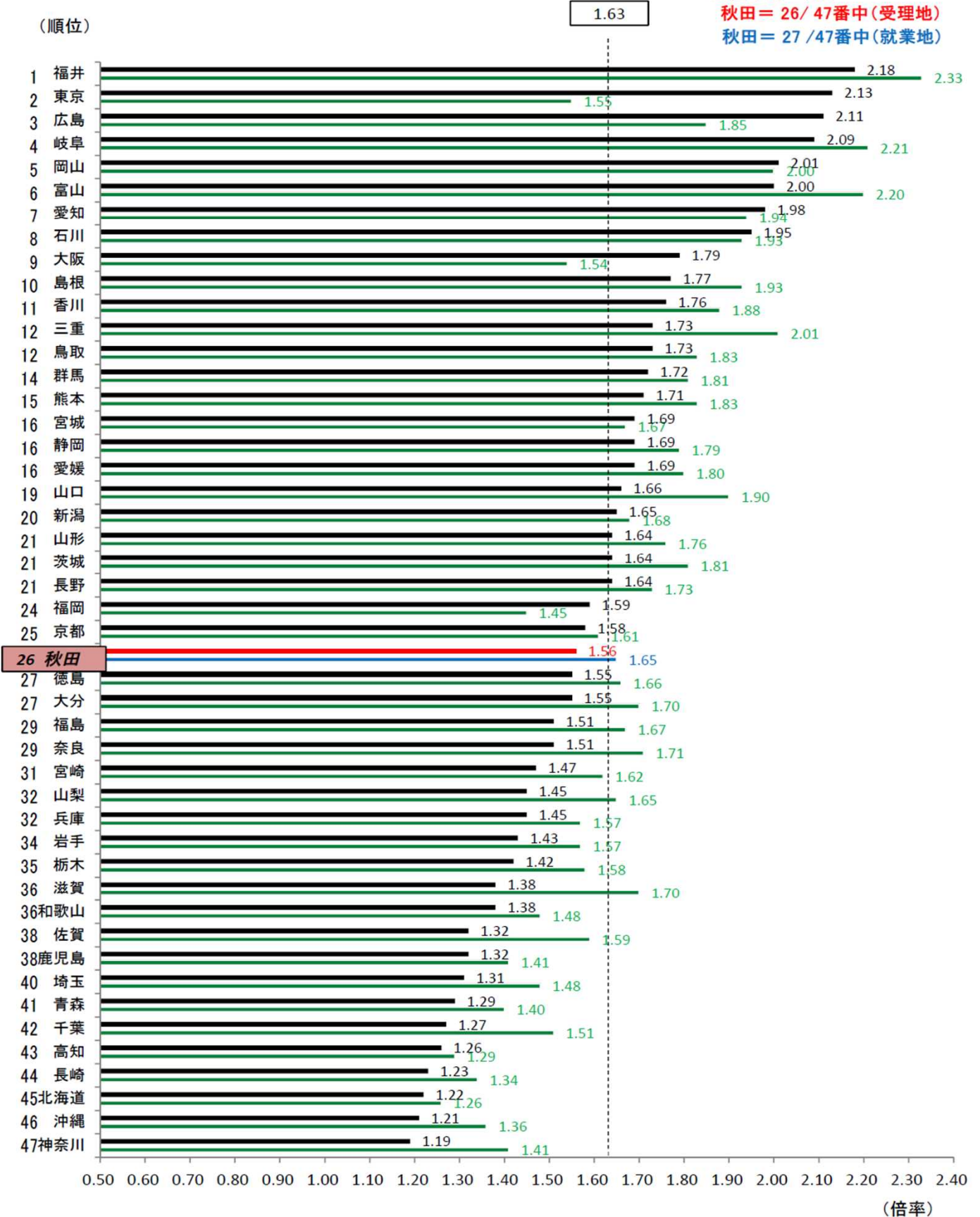
○ 正社員（原数値）は1.07倍で前年同月比0.10P上回る



都道府県別有効求人倍率(受理地・就業地)[季調値] (平成31年2月)

■ 受理地
■ 就業地

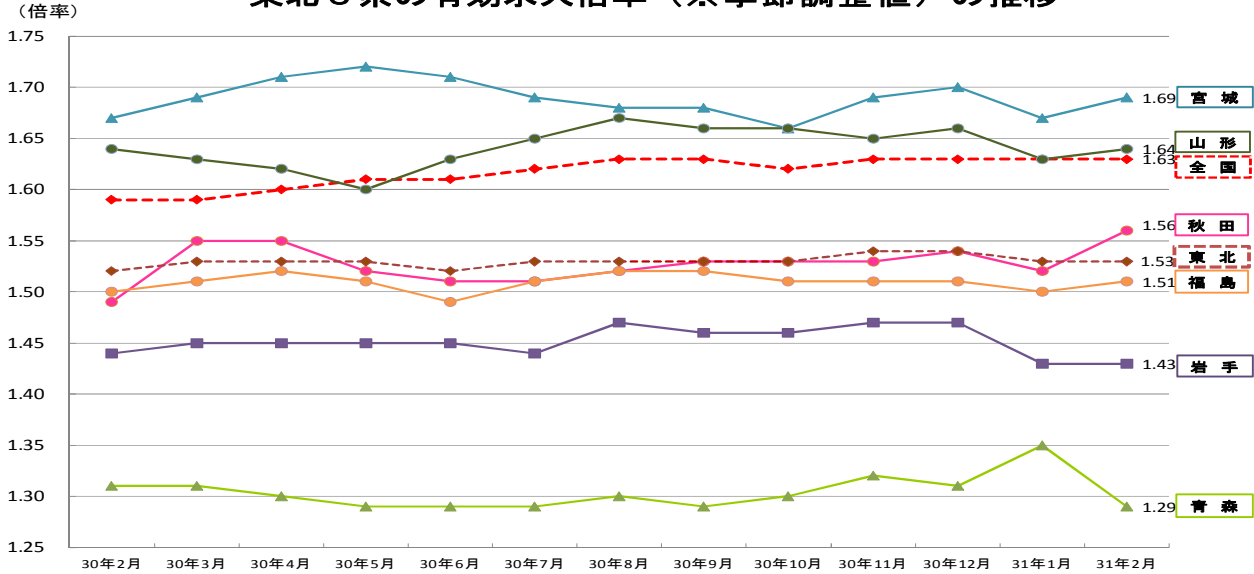
全国平均=1.63
秋田 = 26 / 47番中(受理地)
秋田 = 27 / 47番中(就業地)



【東北6県の状況】

- 6県平均の有効求人倍率（季節調整値）は1.53倍（前月と同水準）、トップは15か月連続で宮城県の1.69倍（同比0.02p上昇）
- 秋田県は東北3位（12か月連続）、北東北3県では1位（17か月連続）

東北6県の有効求人倍率（※季節調整値）の推移



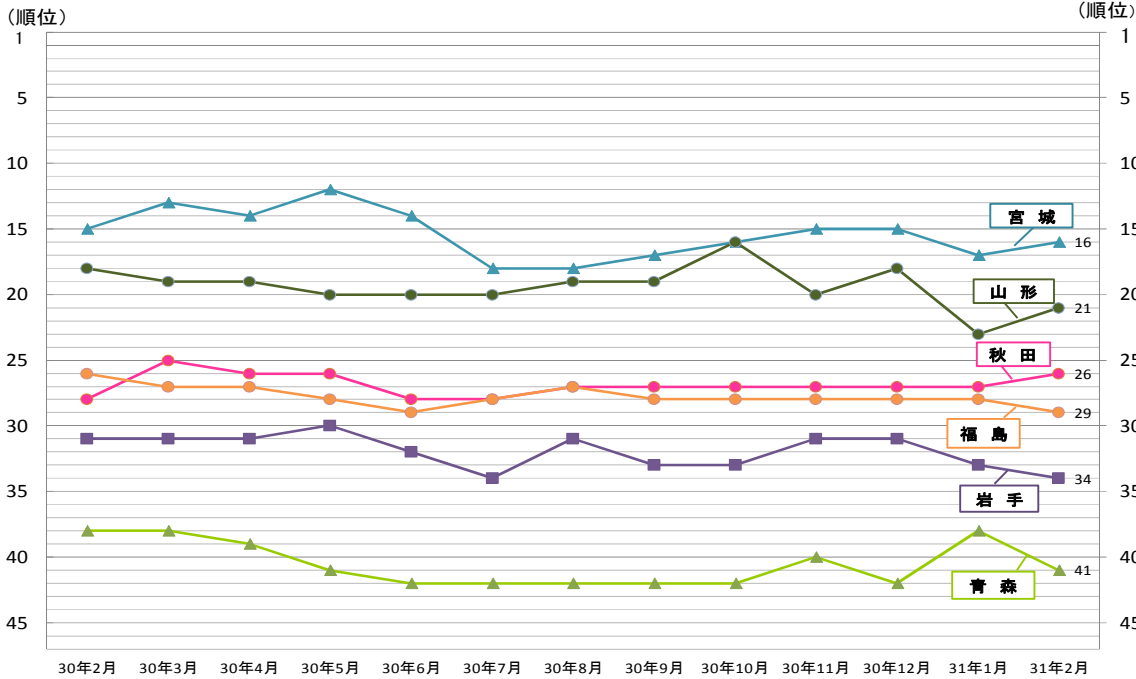
※平成31年1月季節調整値改訂済み

改定後	30年2月	30年3月	30年4月	30年5月	30年6月	30年7月	30年8月	30年9月	30年10月	30年11月	30年12月	31年1月	31年2月	
全国	1.59	1.59	1.60	1.61	1.61	1.62	1.63	1.63	1.62	1.63	1.63	1.63	1.63	全国
青森	1.31	1.31	1.30	1.29	1.29	1.29	1.30	1.29	1.30	1.32	1.31	1.35	1.29	青森
岩手	1.44	1.45	1.45	1.45	1.45	1.44	1.47	1.46	1.46	1.47	1.47	1.43	1.43	岩手
宮城	1.67	1.69	1.71	1.72	1.71	1.69	1.68	1.68	1.66	1.69	1.70	1.67	1.69	宮城
秋田	1.49	1.55	1.55	1.52	1.51	1.51	1.52	1.53	1.53	1.53	1.54	1.52	1.56	秋田
山形	1.64	1.63	1.62	1.60	1.63	1.65	1.67	1.66	1.66	1.65	1.66	1.63	1.64	山形
福島	1.50	1.51	1.52	1.51	1.49	1.51	1.52	1.52	1.51	1.51	1.51	1.50	1.51	福島
東北	1.52	1.53	1.53	1.53	1.52	1.53	1.53	1.53	1.53	1.54	1.54	1.53	1.53	東北

1月比	12月比
0.00	0.00
▲ 0.06	▲ 0.02
0.00	▲ 0.04
0.02	▲ 0.01
0.04	0.02
0.01	▲ 0.02
0.01	0.00
0.00	▲ 0.01

※朱書きは過去最高値を表す

東北6県の有効求人倍率の全国順位推移



	30年2月	30年3月	30年4月	30年5月	30年6月	30年7月	30年8月	30年9月	30年10月	30年11月	30年12月	31年1月	31年2月	
青森	38	38	39	41	42	42	42	42	42	40	42	38	41	青森
岩手	31	31	31	30	32	34	31	33	33	31	31	33	34	岩手
宮城	15	13	14	12	14	18	18	17	16	15	15	17	16	宮城
秋田	28	25	26	26	28	28	27	27	27	27	27	27	26	秋田
山形	18	19	19	20	20	20	19	19	16	20	18	23	21	山形
福島	26	27	27	28	29	28	27	28	28	28	28	28	29	福島

1月比	12月比
▲ 3	1
▲ 1	▲ 3
1	▲ 1
1	1
2	▲ 3
▲ 1	▲ 1

【県内の状況】

- 有効求人倍率（常用） トップは鹿角所2.21倍。3か月連続の2倍超え
- 地域別（常用）では県北1.67倍（前年同月と同じ）、中央1.35倍（同比0.05p上昇）、県南1.43倍（同比0.08p上昇）

ハローワーク別求人・求職状況（平成31年2月）

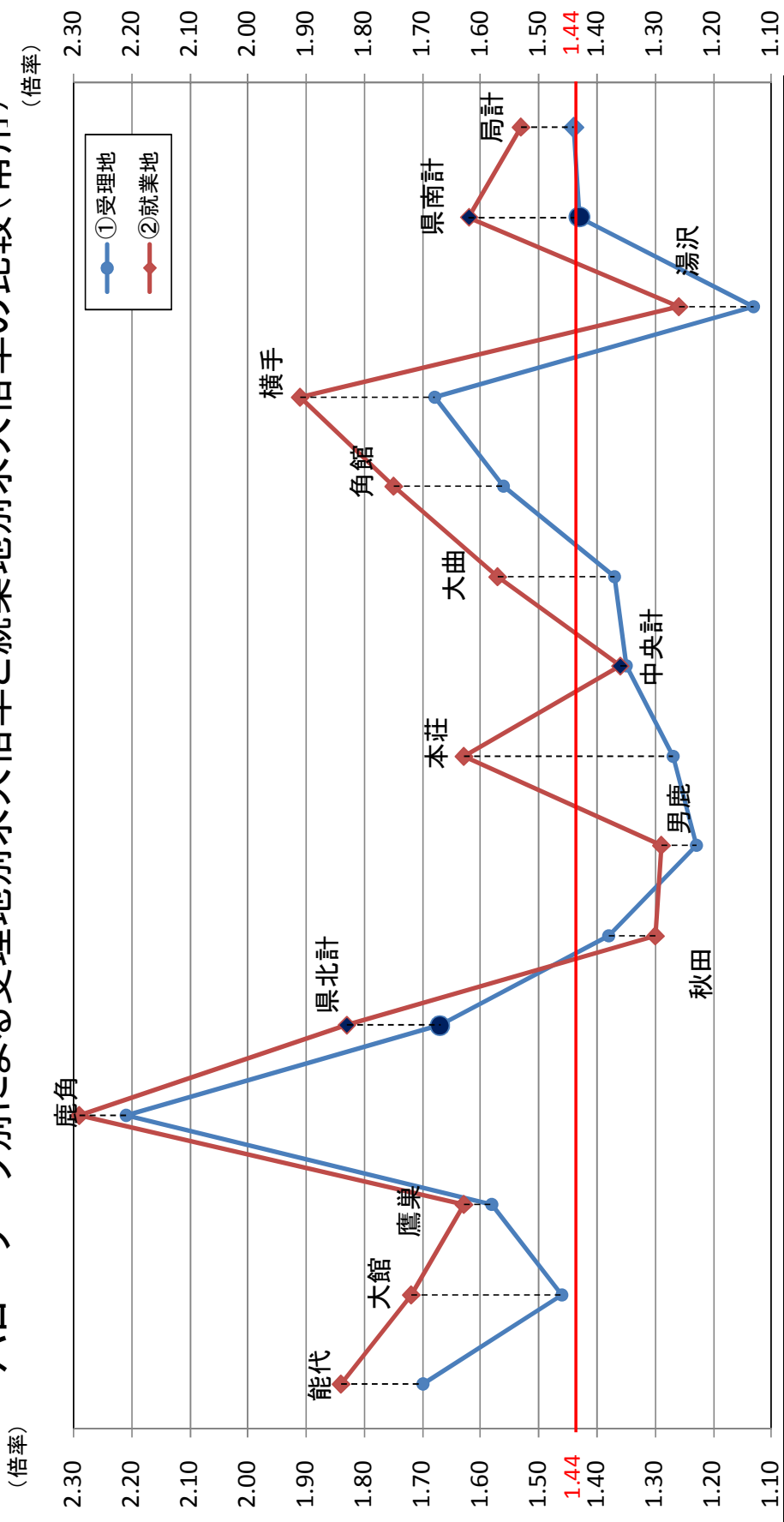
ハローワーク別 項目	能代	大館	鷹巣	鹿角	県北計	秋田	男鹿	本荘	中央計	大曲	角館	横手	湯沢	県南計	局計
新規求職者数	392	329	142	144	1,007	1,923	158	448	2,529	632	128	438	242	1,440	4,976
常用	392	313	136	139	980	1,884	149	427	2,460	589	125	422	226	1,362	4,802
有効求職者数	1,169	1,225	502	494	3,390	6,545	476	1,530	8,551	1,949	435	1,310	950	4,644	16,585
常用	1,166	1,130	477	455	3,228	6,248	410	1,414	8,072	1,738	425	1,265	894	4,322	15,622
新規求人数	792	680	286	384	2,142	4,224	222	732	5,178	1,233	264	1,022	404	2,923	10,243
常用	704	595	283	378	1,960	3,671	164	670	4,505	988	227	825	384	2,424	8,889
有効求人数	2,129	1,804	765	1,025	5,723	9,901	622	2,043	12,566	2,802	741	2,531	1,083	7,157	25,446
常用	1,982	1,649	754	1,004	5,389	8,634	503	1,798	10,935	2,387	661	2,120	1,011	6,179	22,503
新規求人倍率	2.02	2.07	2.01	2.67	2.13	2.20	1.41	1.63	2.05	1.95	2.06	2.33	1.67	2.03	2.06
常用	1.80	1.90	2.08	2.72	2.00	1.95	1.10	1.57	1.83	1.68	1.82	1.95	1.70	1.78	1.85
有効求人倍率	1.82	1.47	1.52	2.07	1.69	1.51	1.31	1.34	1.47	1.44	1.70	1.93	1.14	1.54	1.53
常用	1.70	1.46	1.58	2.21	1.67	1.38	1.23	1.27	1.35	1.37	1.56	1.68	1.13	1.43	1.44

ハローワーク別求人・求職状況（前年同月比）

ハローワーク別 項目	能代	大館	鷹巣	鹿角	県北計	秋田	男鹿	本荘	中央計	大曲	角館	横手	湯沢	県南計	局計
新規求職者数	▲ 4.6	6.1	3.6	4.3	1.1	7.9	▲ 3.1	5.4	6.7	24.2	▲ 9.2	6.3	▲ 16.8	6.4	5.4
常用	▲ 4.2	2.6	2.3	5.3	0.1	8.7	▲ 2.6	7.3	7.7	24.5	▲ 4.6	6.8	▲ 16.0	7.4	6.0
有効求職者数	▲ 1.7	5.9	5.2	▲ 8.5	0.8	0.0	▲ 3.8	1.8	0.1	2.3	5.3	▲ 6.1	▲ 0.1	▲ 0.4	0.1
常用	▲ 1.4	6.3	4.4	▲ 10.4	0.5	0.3	▲ 5.3	2.1	0.3	2.6	6.8	▲ 5.6	1.5	0.2	0.3
新規求人数	▲ 10.4	2.9	▲ 15.9	16.0	▲ 3.3	4.8	▲ 7.9	11.2	5.1	10.7	▲ 1.9	0.6	▲ 12.6	2.2	2.4
常用	▲ 14.8	▲ 2.3	▲ 15.8	17.8	▲ 6.3	▲ 0.2	▲ 20.4	10.4	0.3	6.8	▲ 12.4	0.5	▲ 4.7	0.7	▲ 1.1
有効求人数	▲ 2.4	1.7	▲ 0.4	6.9	0.7	4.4	2.8	11.6	5.4	7.2	5.1	7.1	1.7	6.1	4.5
常用	▲ 3.9	0.7	1.6	8.8	0.4	3.5	2.2	10.0	4.4	9.1	3.9	3.5	6.0	6.0	3.9
新規求人倍率	▲ 0.13	▲ 0.06	▲ 0.47	0.27	▲ 0.09	▲ 0.06	▲ 0.07	0.08	▲ 0.03	▲ 0.24	0.15	▲ 0.14	0.08	▲ 0.08	▲ 0.06
常用	▲ 0.22	▲ 0.10	▲ 0.45	0.29	▲ 0.14	▲ 0.17	▲ 0.25	0.04	▲ 0.14	▲ 0.28	▲ 0.16	▲ 0.13	0.20	▲ 0.12	▲ 0.13
有効求人倍率	▲ 0.01	▲ 0.06	▲ 0.09	0.29	0.00	0.06	0.09	0.12	0.08	0.07	▲ 0.01	0.24	0.02	0.09	0.06
常用	▲ 0.04	▲ 0.08	▲ 0.04	0.39	0.00	0.04	0.09	0.09	0.05	0.08	▲ 0.04	0.15	0.05	0.08	0.05

(※) 各項目の上段の数値は全数、下段は常用（数値は全て原数値）。朱書きは過去最高値

ハローワーク別による受理地別求人倍率と就業地別求人倍率の比較(常用)

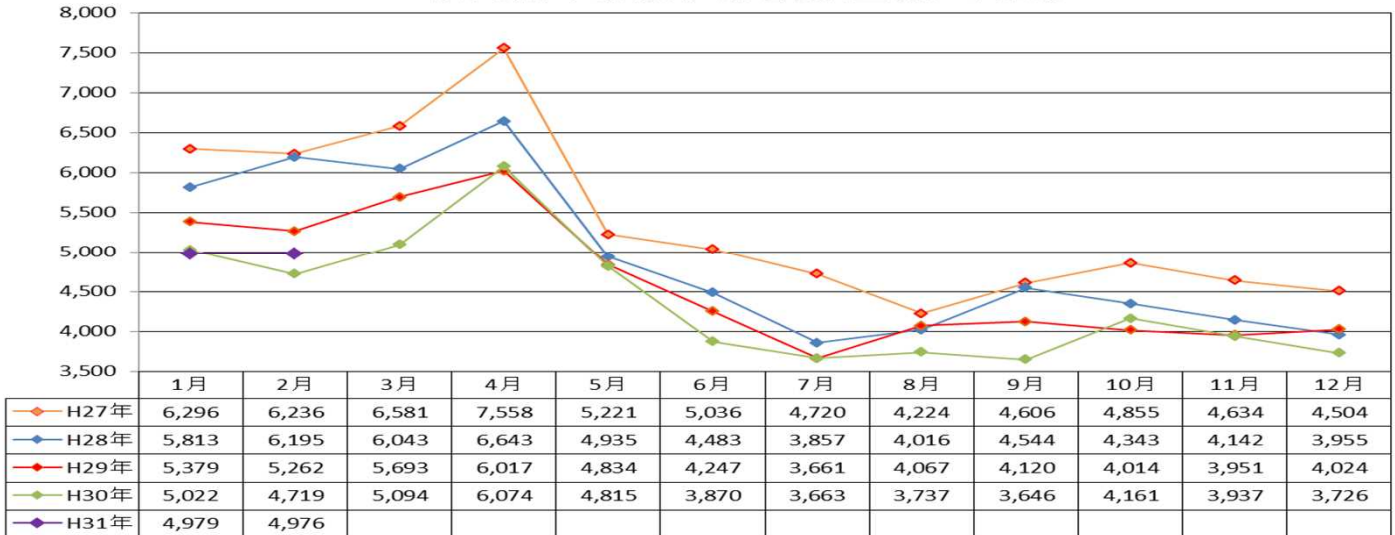


ハローワーク別	能代	大館	鷹巣	鹿角	県北計	秋田	男鹿	本荘	中央計	大曲	角館	横手	湯沢	県南計	局計
①受理地	1.70	1.46	1.58	2.21	1.67	1.38	1.23	1.27	1.35	1.37	1.56	1.68	1.13	1.43	1.44
②就業地	1.84	1.72	1.63	2.29	1.83	1.30	1.29	1.63	1.36	1.57	1.75	1.91	1.26	1.62	1.53
③差(②-①)	0.14	0.26	0.05	0.08	0.16 ▲	0.08	0.06	0.36	0.01	0.20	0.19	0.23	0.13	0.19	0.09

2. 求職者の動向 (本編P6～P7、付属資料P3～P7、P10)

- 新規求職者数(全数) 4,976人 (前年同月比+5.4%、257人増)。同比4か月ぶりの増加。65歳以上(常用)は同比40.7% (155人) の大幅増
 - 有効求職者数16,585人 (同比 +0.1%、12人増)。同比110か月ぶりの増加
 - 新規求職者数 (常用) 4,802人の内訳
 - ・ 在職者2,382人 (同比6.3%、142人増)。同比4か月ぶりの増加
 - ・ 離職者1,982人 (同比4.4%、83人増)。同比2か月連続の増加
 - ・ 無業者 438人 (同比11.5%、45人増)。同比5か月連続の増加
 - 離職者1,982人の主な内訳
 - ・ 事業主都合507人 (同比▲6.8%、37人減)。同比3か月連続の減少
 - ・ 自己都合1,302人 (同比6.3%、77人増)。同比2か月連続の増加
- ※ 中高年齢層を中心に「転職市場」がより鮮明に

(人) 秋田県の新規求職者数(全数)の推移

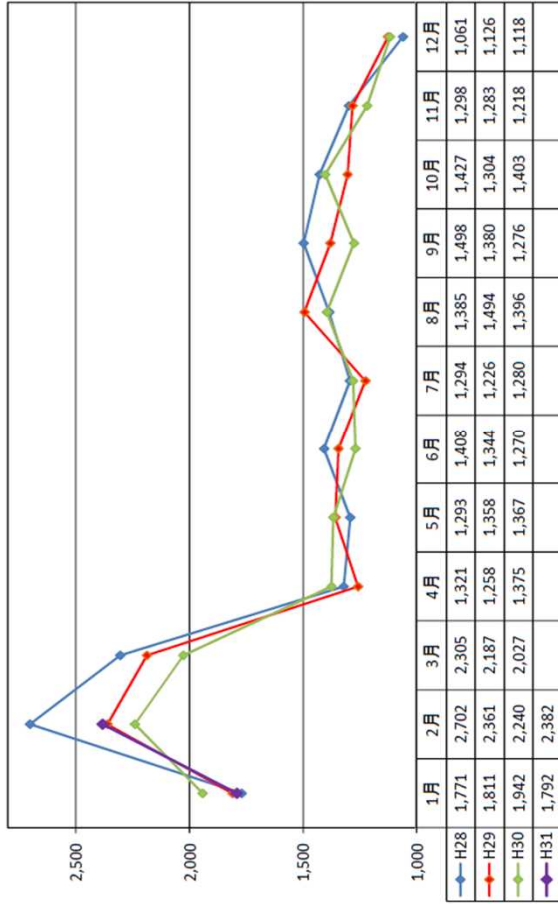


新規常用求職者の年齢層の態様別内訳

県 計		24歳以下	25歳～34歳	35歳～44歳	45歳～54歳	55歳～64歳	65歳以上	合 計
新規求職申込件数	31年2月	372	949	1,007	977	961	536	4,802
	30年2月	433	931	1,016	935	836	381	4,532
	前年同月比	▲ 14.1	1.9	▲ 0.9	4.5	15.0	40.7	6.0
在職者	31年2月	181	495	562	523	418	203	2,382
	30年2月	203	494	561	491	368	123	2,240
	前年同月比	▲ 10.8	0.2	0.2	6.5	13.6	65.0	6.3
離職者	31年2月	143	353	352	372	474	288	1,982
	30年2月	174	349	360	379	414	223	1,899
	前年同月比	▲ 17.8	1.1	▲ 2.2	▲ 1.8	14.5	29.1	4.4
事業主都合	31年2月	19	60	85	105	147	91	507
	30年2月	14	64	102	125	137	102	544
	前年同月比	35.7	▲ 6.3	▲ 16.7	▲ 16.0	7.3	▲ 10.8	▲ 6.8
自己都合	31年2月	123	286	253	246	260	134	1,302
	30年2月	159	275	247	236	224	84	1,225
	前年同月比	▲ 22.6	4.0	2.4	4.2	16.1	59.5	6.3
無業者	31年2月	48	101	93	82	69	45	438
	30年2月	56	88	95	65	54	35	393
	前年同月比	▲ 14.3	14.8	▲ 2.1	26.2	27.8	28.6	11.5

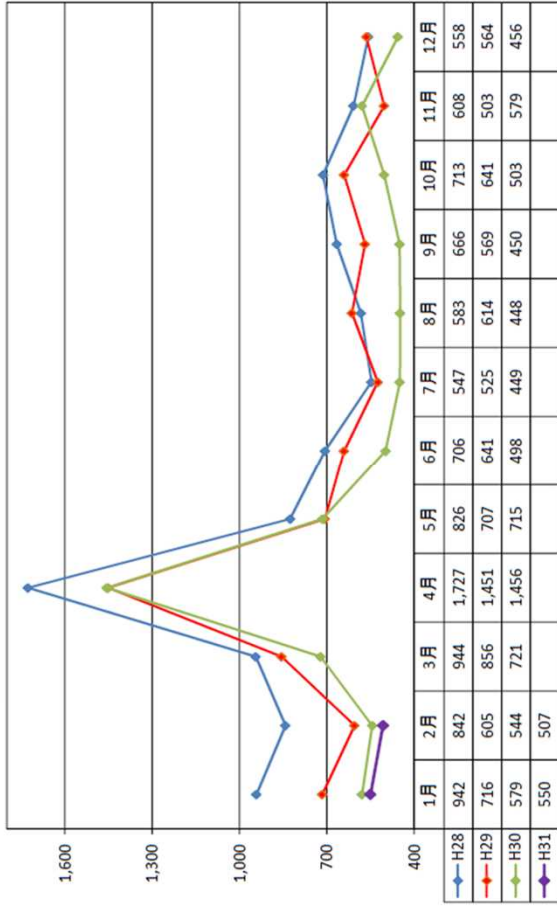
1. 新規求職者(常用)のうち在職者数の推移

(人)



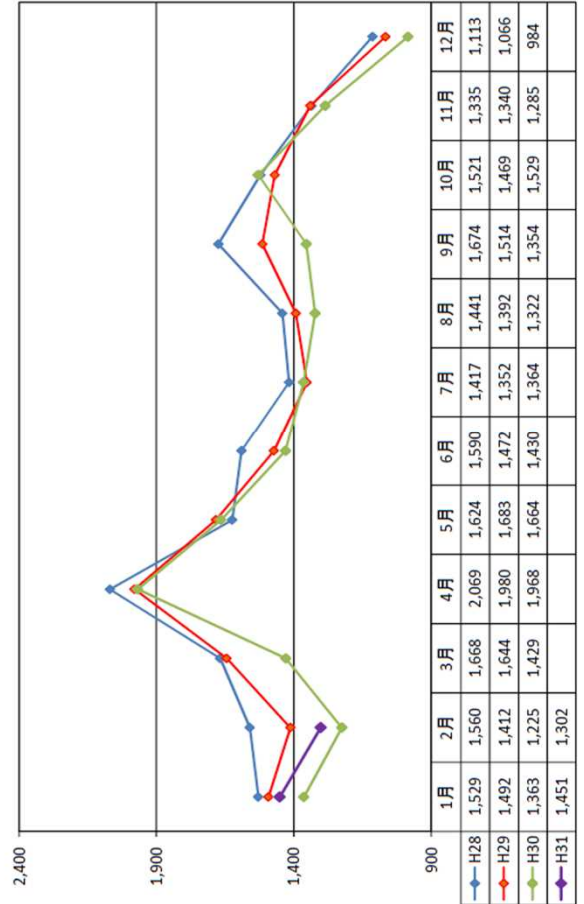
2. 新規求職者(常用)のうち事業主都合離職者数の推移

(人)



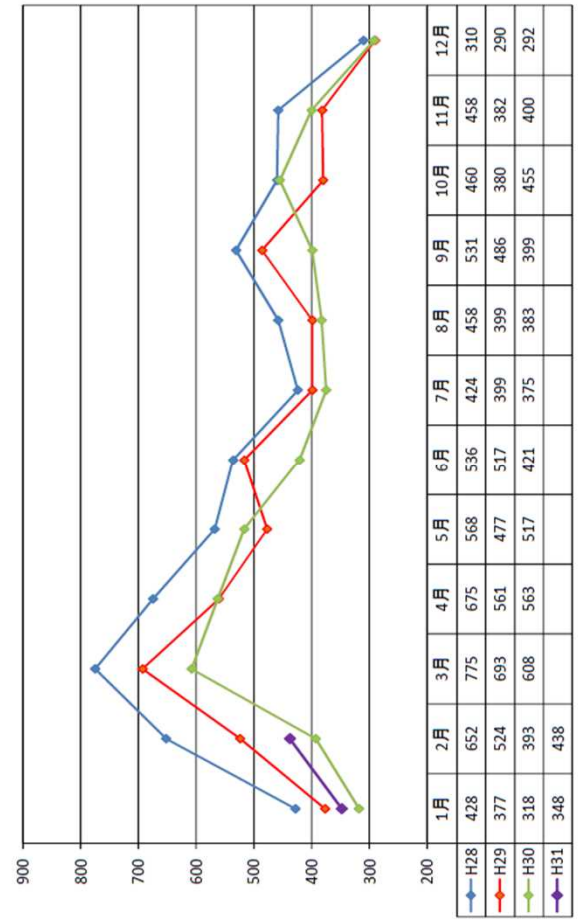
3. 新規求職者(常用)のうち自己都合離職者数の推移

(人)



4. 新規求職者(常用)のうち無業者の推移

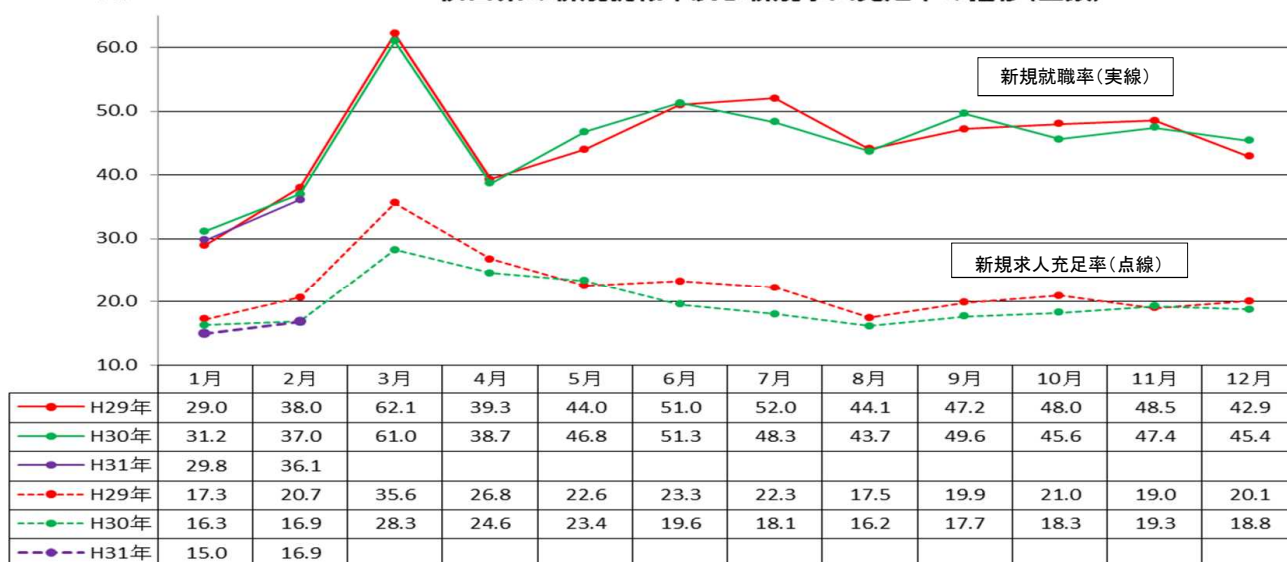
(人)



3. 就職及び求人充足の動向（全数）（付属資料P3～P4、P11～P12）

- 就職件数1,798人（前年同月比3.0%、52人増）。同比9か月ぶりの増加。65歳以上は59.7%（46人）の大幅増加で13か月連続の増加
 - ・雇用保険受給者379人（同比0.3%、1人増）。同比2か月連続の増加
 - ・45歳以上の中高齢者847人（同比13.1%、98人増）。同比6か月連続の増加
- 新規求人充足率は16.9%（前年と同水準）、9か月連続で20%を下回る

（%） 秋田県の新規就職率及び新規求人充足率の推移（全数）



4. 求人の動向（原数値）（本編P9、付属資料P14）

- 有効求人数25,446人（前年同月比4.5%、1,100人増）。同比62か月連続の増加
- 新規求人数10,243人（同比2.4%、237人増）。同比3か月連続の増加

【増加した主な産業】（求人数300人以上、※「公務」除く）

- ・ 生活関連サービス業、娯楽業646人（同比51.6%、220人増）、3か月ぶりの増加
- ・ サービス業（他に分類されない）1,140人（同比13.8%、138人増）、3か月連続の増加
- ※ 労働者派遣事業は76.6%（242人）の大幅増加で16か月連続の増加

- ・ 宿泊業、飲食サービス業1,254人（同比8.9%、102人増）、2か月ぶりの増加
- ・ 卸売業、小売業1,622人（同比4.2%、65人増）、2か月ぶりの増加
- ・ 建設業854人（同比5.4%、44人増）、3か月連続の増加

【減少した主な産業】

- ・ 製造業926人（同比▲13.1%、139人減）、4か月連続の減少
- ・ 運輸業、郵便業330人（同比▲12.7%、48人減）、6か月ぶりの減少
- ・ 医療、福祉1,778人（同比▲6.8%、130人減）、2か月連続の減少

※事業主の声（別紙2もあり）

- ・ 「人手がいればいるほど、それに比例し受注が追いかけてくる状態。大変忙しすぎて自社員はもとより派遣社員までもが、派遣後、多忙さに音を上げ、すぐに辞めていく。しかも若い人は交代勤務を避けたがる」（製造業）
- ・ 「人員不足によりシフトが組めず、24時間営業をやめなければならない状況」（コンビニ店）
- ・ 「人手不足を補う手段として、コストは割高だが、重機を短期リースする機会が増えた」（建設業）
- ・ 「全国的にも有名な商品を全国展開し販売しているが、事業主、社員の高齢化から営業力が落ち、後継者の目途も立たないため、体制を見直し、ネット販売にシフトすることを検討している」（製造業）
- ・ 「仕事量が増加していることに伴い、待遇改善と意欲喚起を図るため正社員への登用を従来から6か月以上前倒しするなどし、従業員の職場定着につなげている」（介護事業）

産業別、規模別一般新規求人状況(新規学卒者を除く)

平成31年2月

		新規求人人数(人)			対前年同月比(%)		
		全数	パート除く	パートタイム	全数	パート除く	パートタイム
産 業 別	A. B 農林漁業(01~04)	101	79	22	27.8	19.7	69.2
	C 鉱業,採石業,砂利採取業(05)	9	6	3	▲ 52.6	▲ 62.5	0.0
	D 建設業(06~08)	854	827	27	5.4	5.8	▲ 3.6
	(06 総合工事業)	547	532	15	2.2	2.9	▲ 16.7
	E 製造業(09~32)	926	728	198	▲ 13.1	▲ 8.5	▲ 26.4
	09 食料品製造業	140	62	78	▲ 20.9	▲ 7.5	▲ 29.1
	10 飲料・たばこ・飼料製造業	3	2	1	▲ 80.0	▲ 81.8	▲ 75.0
	11 繊維工業	189	141	48	▲ 13.7	▲ 21.7	23.1
	12 木材・木製品製造業(家具を除く)	59	44	15	▲ 3.3	▲ 18.5	114.3
	13 家具・装備品製造業	20	16	4	185.7	166.7	300.0
	14 パルプ・紙・紙加工品製造業	1	1	0	▲ 88.9	▲ 75.0	▲ 100.0
	15 印刷・同関連業	19	18	1	11.8	63.6	▲ 83.3
	16 化学工業	18	14	4	350.0	250.0	-
	17 石油製品・石炭製品製造業	1	1	0	-	-	-
	18 プラスチック製品製造業(別掲を除く)	28	27	1	55.6	58.8	0.0
	19 ゴム製品製造業	8	8	0	60.0	60.0	-
	21 窯業・土石製品製造業	19	17	2	35.7	41.7	0.0
	22 鉄鋼業	22	15	7	▲ 29.0	▲ 34.8	▲ 12.5
	23 非鉄金属製造業	4	3	1	▲ 69.2	▲ 70.0	▲ 66.7
	24 金属製品製造業	60	51	9	▲ 14.3	▲ 5.6	▲ 43.8
	25 はん用機械器具製造業	47	47	0	20.5	20.5	-
	26 生産用機械器具製造業	36	35	1	16.1	34.6	▲ 80.0
	27 業務用機械器具製造業	10	7	3	▲ 61.5	▲ 70.8	50.0
	28 電子部品・デバイス・電子回路製造業	106	94	12	▲ 30.7	▲ 31.9	▲ 20.0
	29 電気機械器具製造業	79	76	3	▲ 3.7	24.6	▲ 85.7
	30 情報通信機械器具製造業	11	8	3	▲ 38.9	▲ 42.9	▲ 25.0
	31 輸送用機械器具製造業	27	25	2	58.8	66.7	0.0
	20,32その他の製造業	19	16	3	▲ 51.3	▲ 23.8	▲ 83.3
	F 電気・ガス・熱供給・水道業(33~36)	5	1	4	▲ 66.7	▲ 90.0	▲ 20.0
	G 情報通信業(37~41)	66	49	17	13.8	▲ 9.3	325.0
	(39 情報サービス業)	49	44	5	6.5	4.8	25.0
H 運輸業,郵便業(42~49)	330	243	87	▲ 12.7	▲ 19.3	13.0	
I 卸売業,小売業(50~61)	1,622	629	993	4.2	7.5	2.2	
50~55 卸売業	234	152	82	▲ 2.5	1.3	▲ 8.9	
56~61 小売業	1,388	477	911	5.4	9.7	3.3	
(56 各種商品小売業)	550	114	436	35.1	72.7	27.9	
J 金融業,保険業(62~67)	47	30	17	▲ 19.0	▲ 31.8	21.4	
K 不動産業,物品賃貸業(68~70)	122	90	32	76.8	60.7	146.2	
L 学術研究,専門・技術サービス業(71~74)	103	83	20	8.4	9.2	5.3	
M 宿泊業,飲食サービス業(75~77)	1,254	663	591	8.9	1.7	18.2	
(76 飲食店)	879	503	376	12.3	5.0	23.7	
N 生活関連サービス業,娯楽業(78~80)	646	362	284	51.6	111.7	11.4	
O 教育,学習支援業(81,82)	159	77	82	▲ 47.2	▲ 30.0	▲ 57.1	
P 医療,福祉(83~85)	1,778	1,156	622	▲ 6.8	▲ 13.3	8.4	
(83 医療業)	489	297	192	▲ 13.5	▲ 25.6	15.7	
(85 社会保険・社会福祉・介護事業)	1,235	821	414	▲ 4.9	▲ 9.0	4.5	
Q 複合サービス事業(86,87)	51	43	8	▲ 21.5	0.0	▲ 63.6	
R サービス業(他に分類されないもの)(88~96)	1,140	839	301	13.8	22.5	▲ 5.0	
(91 職業紹介・労働者派遣業)	558	498	60	76.6	67.7	215.8	
(92 その他の事業サービス業)	354	186	168	▲ 23.0	▲ 18.4	▲ 27.6	
S,T 公務(他に分類されるものを除く)・その他(97,98,99)	1,030	347	683	8.5	5.2	10.3	
合計	10,243	6,252	3,991	2.4	2.3	2.5	
規 模 別	29人以下	6,619	4,150	2,469	5.9	8.4	1.9
	30~99人	2,528	1,541	987	▲ 5.3	▲ 7.2	▲ 2.2
	100~299人	720	355	365	▲ 1.0	▲ 6.3	4.9
	300~499人	120	84	36	▲ 10.4	▲ 12.5	▲ 5.3
	500~999人	163	90	73	10.1	▲ 6.3	40.4
1,000人以上	93	32	61	25.7	▲ 34.7	144.0	

(注)平成25年10月改訂の「日本標準産業分類」に基づく表章

主要産業における対前年同月比の推移(全数) (新規学卒者を除きパートタイムを含む)

(%)

		30年9月	30年10月	30年11月	30年12月	31年1月	31年2月
産 業 別	D 建設業(06~08)	▲ 0.1	26.7	▲ 7.4	1.6	29.9	5.4
	E 製造業(09~32)	▲ 4.1	4.4	▲ 16.2	▲ 9.7	▲ 10.0	▲ 13.1
	H 運輸業,郵便業(42~49)	26.4	21.5	9.2	0.0	58.1	▲ 12.7
	I 卸売業,小売業(50~61)	▲ 8.3	▲ 4.6	3.3	2.7	▲ 2.6	4.2
P 医療,福祉(83~85)	▲ 8.2	8.0	14.4	7.1	▲ 2.7	▲ 6.8	

平成31年2月の職業別求人・求職バランスシート

秋田労働局

項目	常用			常用一般			常用パート			
	有効 求人数	有効 求職者数	有効 求人倍率	有効 求人数	有効 求職者数	有効 求人倍率	有効 求人数	有効 求職者数	有効 求人倍率	
1. 管理	72	38	1.89	67	35	1.91	5	3	1.67	
専門	2. 建築関係技術者	759	101	7.51	757	91	8.32	2	10	0.20
	3. 看護師・保健師等	881	372	2.37	629	245	2.57	252	127	1.98
	4. 社会福祉専門職	715	416	1.72	540	306	1.76	175	110	1.59
	5. その他の専門職	1,214	785	1.55	743	627	1.19	471	158	2.98
	小計	3,569	1,674	2.13	2,669	1,269	2.10	900	405	2.22
6. 事務	1,923	3,926	0.49	1,250	2,792	0.45	673	1,134	0.59	
7. 販売・営業	2,833	1,209	2.34	1,291	783	1.65	1,542	426	3.62	
サービス	8. 調理	1,322	657	2.01	648	325	1.99	674	332	2.03
	9. 接客・給仕	2,207	357	6.18	826	223	3.70	1,381	134	10.31
	10. その他のサービス	2,852	1,129	2.53	1,787	713	2.51	1,065	416	2.56
	小計	6,381	2,143	2.98	3,261	1,261	2.59	3,120	882	3.54
11. 保安・警備	592	119	4.97	422	75	5.63	170	44	3.86	
12. 農林漁業	235	186	1.26	190	138	1.38	45	48	0.94	
生産工程	13. 設備制御・監視	28	48	0.58	26	43	0.60	2	5	0.40
	14. 製造・加工	1,621	692	2.34	1,209	506	2.39	412	186	2.22
	15. 機械組立	279	533	0.52	241	452	0.53	38	81	0.47
	16. 製品検査	101	46	2.20	81	38	2.13	20	8	2.50
	17. その他の生産工程	491	273	1.80	469	223	2.10	22	50	0.44
小計	2,520	1,592	1.58	2,026	1,262	1.61	494	330	1.50	
運転	18. 建設機械運転	324	123	2.63	318	110	2.89	6	13	0.46
	19. その他運転	876	478	1.83	713	388	1.84	163	90	1.81
	小計	1,200	601	2.00	1,031	498	2.07	169	103	1.64
20. 電気工事者	193	70	2.76	188	65	2.89	5	5	1.00	
21. 建設・土木	1,265	368	3.44	1,215	347	3.50	50	21	2.38	
22. 運搬・清掃・労務	1,719	2,873	0.60	624	1,381	0.45	1,095	1,492	0.73	
23. その他	1	823	0.00	1	450	0.00	0	373	—	
合計(1~23)	22,503	15,622	1.44	14,235	10,356	1.37	8,268	5,266	1.57	
うちIT関連職業	478	436	1.10	423	375	1.13	55	61	0.90	
うち福祉関連職業	3,225	1,250	2.58	2,293	898	2.55	932	352	2.65	
介護関係	2,208	811	2.72	1,577	603	2.62	631	208	3.03	

(注)・IT関連職業の数値は、専門的職業、事務的職業、生産工程・労務の職業中の同関連職業の合計

・福祉関連職業、介護関係の数値は、専門的職業、サービスの職業中の同関連職業の合計

・「2建築関係技術者」は、建築、土木及び測量技術者、「21建設・土木」は技術者を除く一般作業員に分類する

各年2月の職業別有効求人倍率の推移（求人・求職バランスシート）

秋田労働局

項目	常用（一般＋パート）										
	H22.2月	H23.2月	H24.2月	H25.2月	H26.2月	H27.2月	H28.2月	H29.2月	H30.2月	H31.2月	
1. 管理	0.33	0.37	0.39	0.45	0.57	0.56	1.48	1.61	1.81	<u>1.89</u>	
専門	2. 建築関係技術者	0.97	0.94	1.79	<u>2.57</u>	<u>3.75</u>	<u>4.55</u>	<u>4.26</u>	<u>5.42</u>	<u>5.54</u>	<u>7.51</u>
	3. 看護師・保健師等	<u>2.54</u>	<u>2.72</u>	<u>3.02</u>	<u>2.58</u>	<u>2.68</u>	<u>3.01</u>	<u>2.59</u>	<u>2.55</u>	<u>2.77</u>	<u>2.37</u>
	4. 社会福祉専門職	0.65	1.22	1.24	0.77	1.13	1.30	1.59	1.69	<u>1.88</u>	1.72
	5. その他の専門職	0.97	1.10	1.14	1.02	1.00	1.24	1.21	1.48	1.54	1.55
	専門小計	1.05	1.35	1.45	1.31	1.52	1.82	1.78	2.03	2.17	2.13
6. 事務	0.18	0.24	0.29	0.25	0.27	0.28	0.33	0.42	0.46	0.49	
7. 販売・営業	0.44	0.55	0.67	0.81	1.13	1.31	1.59	<u>1.91</u>	<u>2.24</u>	<u>2.34</u>	
サービス	8. 調理	0.54	0.76	0.96	0.95	0.98	1.28	1.69	<u>1.97</u>	<u>2.26</u>	<u>2.01</u>
	9. 接客・給仕	1.07	1.78	<u>2.21</u>	<u>2.21</u>	<u>3.01</u>	<u>4.21</u>	<u>3.87</u>	<u>3.66</u>	<u>4.67</u>	<u>6.18</u>
	10. その他のサービス	0.67	0.98	0.97	1.01	1.11	1.34	1.68	<u>1.99</u>	<u>2.36</u>	<u>2.53</u>
	サービス小計	0.74	1.12	1.32	1.24	1.44	1.86	2.08	2.26	2.75	2.98
11. 保安・警備	<u>2.65</u>	<u>3.65</u>	<u>4.25</u>	<u>3.37</u>	<u>3.52</u>	<u>3.97</u>	<u>3.91</u>	<u>4.40</u>	<u>5.03</u>	<u>4.97</u>	
12. 農林漁業	0.44	0.45	1.00	0.79	1.00	0.84	0.96	1.20	1.70	1.26	
生産工程	13. 設備制御・監視	/	/	/	0.18	0.23	0.16	0.49	0.86	1.05	0.58
	14. 製造・加工	/	/	/	0.71	0.84	1.13	1.43	<u>1.97</u>	<u>2.20</u>	<u>2.34</u>
	15. 機械組立	/	/	/	0.07	0.27	0.26	0.17	0.35	0.55	0.52
	16. 製品検査	/	/	/	0.45	1.30	1.80	1.30	<u>1.81</u>	<u>2.10</u>	<u>2.20</u>
	17. その他の生産工程	/	/	/	0.48	0.85	0.99	0.82	1.08	1.44	<u>1.80</u>
	生産工程小計	0.19	0.39	0.48	0.37	0.63	0.82	0.86	1.22	1.49	1.58
運転	18. 建設機械運転	0.34	0.27	0.57	1.11	1.08	1.07	0.99	1.46	<u>1.88</u>	<u>2.63</u>
	19. その他運転	/	/	/	0.85	0.99	1.17	1.25	1.63	1.66	<u>1.83</u>
	運転小計	0.37	0.47	0.80	0.90	1.01	1.15	1.18	1.58	1.71	2.00
20. 電気工事者	0.30	0.58	0.71	0.78	0.72	1.08	1.26	1.64	1.69	<u>2.76</u>	
21. 建設・土木	0.26	0.29	0.81	1.13	1.43	1.61	1.51	<u>2.33</u>	<u>3.17</u>	<u>3.44</u>	
22. 運搬・清掃・労務	0.26	0.46	0.50	0.48	0.46	0.45	0.48	0.55	0.63	0.60	
合計	0.37	0.50	0.65	0.68	0.82	0.96	1.03	1.20	1.39	1.44	
うちIT関連職業	0.19	0.23	0.17	0.14	0.30	0.34	0.38	0.72	1.10	1.10	
うち福祉関連職業	1.12	1.59	1.62	1.25	1.44	1.77	<u>1.91</u>	<u>2.17</u>	<u>2.55</u>	<u>2.58</u>	
介護関係	0.62	1.17	1.22	0.93	1.13	1.35	1.69	<u>2.03</u>	<u>2.45</u>	<u>2.72</u>	

（注）平成23年度の職業分類改訂により、平成23年度以前と平成24年度以降の職業区分は完全には一致しないため、平成23年度以前の数値は参考値である。（表記の職業区分は職業分類改訂後の区分である。）

- ・IT関連職業の数値は、専門的職業、事務的職業、生産工程・労務の職業中の同関連職業の合計
- ・「2級建築関係技術者」は、建築、土木及び測量技術者、「21建設、土木」は技術者を除く一般作業員に分類する

事業主等の声

○応募・採用について

・一時期、若年層の採用に躍起となっていたが、採用しても困難に直面するとすぐに辞める。むしろ長期雇用は難しくとも、経験ある高齢者を採用した方が有益との考え方に変わっている（卸・小売業）

⇒若年層の早期離職による採用基準の見直し

・同業他社が女性を採用したところ、職場の雰囲気ガラリと変わり明るくなったとのこと。当社でも、今後は積極的に女性を採用したいと考えている（建設業）

⇒業界の既成概念を取り払い女性の採用を前向きに検討

・民間の職業紹介機関を利用したら、問い合わせが増えたが、採用後の手数料が高額なため、今後利用するか否か考え中（介護事業、建設業）

⇒民間職業紹介機関の長所、短所

○人材不足、従業員の高齢化、後継者不足について

・若い人を欲しいが、東京五輪が終わるまで期待できない。前回の東京五輪の時も、五輪終了後に都会で人手が余り、地方に流出したと聞いており、Aターンに期待している（設備工事業）

⇒五輪終了後の人材の地方分散に期待

・社長自身と従業員の高齢化から事業所を閉鎖、譲渡した（サービス業、観光業）

⇒社員高齢化、後継者不足による事業所閉鎖

・人手不足の中で受注に対応するため、残業、休日出勤でしのいできたが、それを理由に勤続10～20年の貴重な戦力である従業員の退職が相次いでいる。さらに退職者の補充も「経験不問」で募集しても集まらず、苦慮している（製造業）

⇒人員不足による在職者への過度の負担による退職とその補充がうまくいかない

○「働き方改革」を意識した取組みについて

・運転手の負担軽減のため、大型運転手の長距離輸送は、1泊2日の往復で翌3日目は休暇の単位で週2回ペースに見直した。また、60歳以上の運転手は長距離を廃止し、市内の定時運転に限定した（運輸業）

⇒勤務体系の見直しによる従業員の業務に係る負担軽減の好事例

・女性の採用を契機に、作業現場に女性用トイレ（更衣室付き）や女性専用休憩室を設置。男性社員への女性社員受入れに係る社員教育を実施するなど、体制整備に注力している（建設業）

⇒女性社員受入れに伴う社内体制の好事例

・若い人は賃金同様、休日も重視しているようなので、従業員の確保、職場定着のため、休日の増加を検討している(自動車販売業)

⇒若年層の人員確保、職場定着に向けた休日のあり方を検討

○その他

・暖冬の影響で冬季の交通事故が大幅に減少したため、自動車の修理依頼も減り、小規模の自動車整備工場では、業績低下に。このため、数年ぶりに雇用調整助成金の計画届を提出した(自動車整備業)

⇒暖冬に起因した予想外の業績悪化による助成金の活用

・暖冬？諸外国の乱獲の影響か？昨今の漁獲量減少により東北の漁港から発泡スチロールの注文が減り、3月以降、休業を予定し、雇用調整助成金の計画届を提出した(製造業)

⇒業績悪化による助成金の活用

・「レオパレス 21」に自社製品を提供しているが、今般の施工不良の問題で、今後の受注がどうなるか心配(製造業)

⇒風評による業績悪化の懸念

※求職者の声

・事業所廃止による退職後、まったく経験のない介護職に就くため、職業訓練を受講し、介護施設に就職した。年齢や経験で不安が大きかったが、実際従事し職業訓練が如何に有効であったか実感した。もっとPRした方がよい(介護職への転職者)

⇒職業訓練受講後の再就職の成功例

一般職業紹介状況

付属資料

(平成31年2月)

秋田労働局職業安定部
職業安定課

付属資料目次

1 概況

【31年1月改定】秋田県の有効求人倍率(季節調整値)一覧	1
受理地別求人倍率と就業地別求人倍率(平成31年2月分)【参考統計】	2

2 求職者の動向 及び 3 就職及び求人充足の動向(全数)

一般職業紹介状況(新規学卒者を除きパートタイムを含む)	3
雇用形態別常用職業紹介状況(新規学卒者を除く)	4
総括表1-1 職業紹介主要指標の推移(全数)	5
総括表1-2 職業紹介主要指標の推移(常用)	6
総括表1-3 職業紹介主要指標の推移(常用(パートを除く))	7
総括表2-1 新規・有効求人倍率の推移	8
総括表2-2 常用(パートを除く)求人倍率の推移	9
第2表 態様別等新規求職者の動向(常用)	10
第3表 就職状況(全数)	11
第4表 65歳以上の職業紹介状況(全数)	12
第5表 正社員の職業紹介状況	13

4 求人の動向(全数)

第6表 産業別新規求人の動向(全数)	14
--------------------	----

その他

ハローワーク別主要指標の状況(平成31年2月)	15
-------------------------	----

【31年1月改定】秋田県の有効求人倍率（季節調整値）一覧

西暦	和暦	1月	2月	3月	4月	5月	6月	7月	8月	9月	10月	11月	12月	年計	年度計
1963年	昭和38年	0.20	0.16	0.09	0.21	0.23	0.32	0.28	0.24	0.18	0.18	0.16	0.16	0.20	0.20
1964年	昭和39年	0.15	0.17	0.15	0.18	0.22	0.21	0.20	0.17	0.21	0.22	0.18	0.17	0.18	0.18
1965年	昭和40年	0.17	0.17	0.15	0.14	0.14	0.12	0.11	0.15	0.17	0.18	0.16	0.12	0.15	0.15
1966年	昭和41年	0.11	0.12	0.21	0.21	0.18	0.13	0.17	0.21	0.22	0.21	0.18	0.18	0.18	0.19
1967年	昭和42年	0.17	0.16	0.19	0.18	0.19	0.19	0.24	0.23	0.23	0.21	0.23	0.20	0.20	0.22
1968年	昭和43年	0.22	0.23	0.27	0.23	0.23	0.20	0.22	0.22	0.21	0.20	0.22	0.22	0.23	0.23
1969年	昭和44年	0.23	0.26	0.25	0.23	0.25	0.23	0.20	0.20	0.23	0.26	0.27	0.30	0.24	0.25
1970年	昭和45年	0.27	0.26	0.22	0.23	0.21	0.26	0.26	0.28	0.28	0.26	0.25	0.26	0.25	0.25
1971年	昭和46年	0.27	0.26	0.21	0.19	0.20	0.22	0.23	0.25	0.23	0.24	0.22	0.24	0.22	0.22
1972年	昭和47年	0.21	0.21	0.23	0.21	0.22	0.17	0.19	0.19	0.19	0.21	0.22	0.29	0.21	0.22
1973年	昭和48年	0.35	0.35	0.26	0.31	0.41	0.41	0.41	0.37	0.41	0.40	0.37	0.38	0.36	0.37
1974年	昭和49年	0.44	0.33	0.27	0.41	0.47	0.38	0.28	0.27	0.25	0.28	0.29	0.24	0.33	0.30
1975年	昭和50年	0.24	0.23	0.22	0.27	0.35	0.24	0.18	0.17	0.16	0.16	0.18	0.20	0.23	0.22
1976年	昭和51年	0.20	0.22	0.22	0.20	0.23	0.25	0.31	0.39	0.33	0.30	0.25	0.22	0.24	0.24
1977年	昭和52年	0.20	0.22	0.20	0.24	0.22	0.21	0.23	0.24	0.22	0.19	0.17	0.17	0.20	0.20
1978年	昭和53年	0.16	0.18	0.22	0.20	0.18	0.20	0.20	0.21	0.21	0.22	0.22	0.21	0.20	0.20
1979年	昭和54年	0.20	0.21	0.21	0.23	0.23	0.23	0.23	0.25	0.24	0.26	0.26	0.25	0.23	0.23
1980年	昭和55年	0.24	0.23	0.21	0.24	0.23	0.25	0.23	0.22	0.23	0.21	0.20	0.22	0.23	0.22
1981年	昭和56年	0.22	0.20	0.20	0.18	0.21	0.27	0.28	0.27	0.26	0.26	0.26	0.27	0.24	0.26
1982年	昭和57年	0.26	0.26	0.29	0.23	0.24	0.23	0.25	0.25	0.25	0.26	0.24	0.24	0.25	0.25
1983年	昭和58年	0.26	0.29	0.26	0.26	0.29	0.29	0.31	0.30	0.31	0.32	0.33	0.34	0.30	0.32
1984年	昭和59年	0.34	0.41	0.35	0.35	0.34	0.34	0.34	0.34	0.35	0.36	0.35	0.36	0.35	0.36
1985年	昭和60年	0.37	0.42	0.36	0.34	0.34	0.34	0.33	0.33	0.32	0.33	0.33	0.31	0.34	0.33
1986年	昭和61年	0.33	0.33	0.33	0.34	0.35	0.37	0.36	0.37	0.39	0.36	0.37	0.38	0.36	0.37
1987年	昭和62年	0.37	0.39	0.39	0.40	0.42	0.43	0.46	0.49	0.56	0.56	0.59	0.65	0.47	0.55
1988年	昭和63年	0.66	0.68	0.70	0.69	0.70	0.71	0.75	0.75	0.76	0.79	0.79	0.85	0.73	0.78
1989年	平成元年	0.88	0.86	0.85	0.86	0.89	0.96	0.93	0.93	0.95	0.97	1.00	1.00	0.91	0.95
1990年	平成2年	0.97	1.01	1.01	1.04	1.03	1.05	1.06	1.05	1.03	1.04	1.01	1.01	1.02	1.03
1991年	平成3年	1.05	1.02	1.05	1.03	0.97	0.99	1.01	1.00	1.00	0.96	1.00	0.96	0.99	0.97
1992年	平成4年	0.95	0.95	0.92	0.85	0.76	0.77	0.81	0.80	0.80	0.79	0.77	0.76	0.82	0.78
1993年	平成5年	0.77	0.79	0.78	0.76	0.75	0.77	0.75	0.75	0.73	0.72	0.71	0.70	0.75	0.72
1994年	平成6年	0.69	0.68	0.68	0.68	0.66	0.67	0.69	0.70	0.73	0.72	0.74	0.75	0.70	0.72
1995年	平成7年	0.77	0.79	0.79	0.79	0.81	0.81	0.78	0.77	0.75	0.75	0.75	0.74	0.78	0.76
1996年	平成8年	0.71	0.71	0.75	0.75	0.77	0.80	0.80	0.80	0.82	0.84	0.85	0.87	0.79	0.83
1997年	平成9年	0.88	0.87	0.87	0.87	0.87	0.87	0.88	0.87	0.84	0.83	0.83	0.81	0.86	0.82
1998年	平成10年	0.76	0.72	0.68	0.62	0.62	0.58	0.55	0.54	0.54	0.51	0.50	0.49	0.59	0.54
1999年	平成11年	0.50	0.50	0.53	0.50	0.49	0.48	0.48	0.50	0.52	0.52	0.52	0.53	0.50	0.51
2000年	平成12年	0.53	0.53	0.54	0.55	0.58	0.59	0.59	0.60	0.61	0.60	0.61	0.61	0.58	0.59
2001年	平成13年	0.61	0.60	0.57	0.53	0.51	0.48	0.45	0.43	0.40	0.39	0.38	0.37	0.47	0.42
2002年	平成14年	0.36	0.36	0.38	0.40	0.43	0.42	0.42	0.42	0.42	0.43	0.43	0.42	0.41	0.42
2003年	平成15年	0.44	0.43	0.44	0.43	0.43	0.43	0.42	0.44	0.46	0.49	0.52	0.54	0.45	0.48
2004年	平成16年	0.55	0.54	0.55	0.56	0.58	0.59	0.62	0.64	0.64	0.64	0.61	0.58	0.59	0.60
2005年	平成17年	0.57	0.60	0.59	0.58	0.57	0.54	0.53	0.54	0.54	0.54	0.54	0.58	0.56	0.57
2006年	平成18年	0.64	0.62	0.60	0.60	0.61	0.62	0.62	0.62	0.61	0.62	0.63	0.65	0.62	0.62
2007年	平成19年	0.63	0.61	0.62	0.61	0.62	0.63	0.62	0.63	0.62	0.60	0.60	0.59	0.61	0.61
2008年	平成20年	0.59	0.60	0.60	0.59	0.56	0.52	0.50	0.48	0.46	0.44	0.40	0.37	0.51	0.43
2009年	平成21年	0.34	0.32	0.30	0.29	0.29	0.29	0.28	0.28	0.32	0.34	0.32	0.32	0.31	0.32
2010年	平成22年	0.36	0.37	0.39	0.39	0.41	0.42	0.44	0.45	0.45	0.46	0.47	0.47	0.42	0.45
2011年	平成23年	0.48	0.50	0.50	0.49	0.48	0.51	0.54	0.56	0.57	0.58	0.60	0.62	0.53	0.57
2012年	平成24年	0.64	0.63	0.65	0.68	0.70	0.70	0.69	0.70	0.69	0.69	0.68	0.70	0.68	0.69
2013年	平成25年	0.67	0.68	0.69	0.69	0.69	0.70	0.71	0.72	0.74	0.76	0.78	0.80	0.72	0.76
2014年	平成26年	0.84	0.86	0.88	0.88	0.88	0.89	0.90	0.91	0.91	0.95	0.96	0.99	0.90	0.94
2015年	平成27年	1.01	1.01	1.02	1.02	1.04	1.01	1.07	1.10	1.08	1.09	1.09	1.08	1.05	1.07
2016年	平成28年	1.08	1.10	1.08	1.11	1.15	1.16	1.21	1.20	1.20	1.20	1.23	1.26	1.16	1.21
2017年	平成29年	1.28	1.27	1.29	1.30	1.35	1.35	1.36	1.36	1.39	1.41	1.45	1.46	1.35	1.41
2018年	平成30年	1.48	1.49	1.55	1.55	1.52	1.51	1.51	1.52	1.53	1.53	1.53	1.54	1.52	
2019年	平成31年	1.52	1.56												

- (注) 1. 季節調整値は、昭和38年から統計調査対象としている。
 2. 季節調整値は一暦年終了ごとに過去に遡って再調整している。【平成31年1月改訂】
 3. 年計及び年度計は実数値

受理地別求人倍率と就業地別求人倍率(平成31年2月分)

秋田労働局職業安定部

		能代	大館	鷹巣	鹿角	県北計	秋田	男鹿	本荘	中央計	大曲	角館	横手	湯沢	県南計	局計	局計(季調値)
受理地	有効求職者数	1,169	1,225	502	494	3,390	6,545	476	1,530	8,551	1,949	435	1,310	950	4,644	16,585	16,356
	常用	1,166	1,130	477	455	3,228	6,248	410	1,414	8,072	1,738	425	1,265	894	4,322	15,622	
	有効求人人数	2,129	1,804	765	1,025	5,723	9,901	622	2,043	12,566	2,802	741	2,531	1,083	7,157	25,446	25,523
	常用	1,982	1,649	754	1,004	5,389	8,634	503	1,798	10,935	2,387	661	2,120	1,011	6,179	22,503	
	有効求人倍率	1.82	1.47	1.52	2.07	1.69	1.51	1.31	1.34	1.47	1.44	1.70	1.93	1.14	1.54	1.53	1.56
	常用	1.70	1.46	1.58	2.21	1.67	1.38	1.23	1.27	1.35	1.37	1.56	1.68	1.13	1.43	1.44	
就業地	有効求職者数	1,169	1,225	502	494	3,390	6,545	476	1,530	8,551	1,949	435	1,310	950	4,644	16,585	16,356
	常用	1,166	1,130	477	455	3,228	6,248	410	1,414	8,072	1,738	425	1,265	894	4,322	15,622	
	有効求人人数	2,384	2,242	832	1,110	6,568	9,403	613	2,681	12,697	3,092	883	2,816	1,236	8,027	27,292	26,947
	常用	2,142	1,942	777	1,044	5,905	8,124	529	2,307	10,960	2,734	743	2,413	1,125	7,015	23,880	
	有効求人倍率	2.04	1.83	1.66	2.25	1.94	1.44	1.29	1.75	1.48	1.59	2.03	2.15	1.30	1.73	1.65	1.65
	常用	1.84	1.72	1.63	2.29	1.83	1.30	1.29	1.63	1.36	1.57	1.75	1.91	1.26	1.62	1.53	
有効求人人数差		255	438	67	85	845	▲ 498	▲ 9	638	131	290	142	285	153	870	1,846	1,424
(就業-受理)	常用	160	293	23	40	516	▲ 510	26	509	25	347	82	293	114	836	1,377	
有効求人倍率差		0.22	0.36	0.14	0.18	0.25	▲ 0.07	▲ 0.02	0.41	0.01	0.15	0.33	0.22	0.16	0.19	0.12	0.09
(就業-受理)	常用	0.14	0.26	0.05	0.08	0.16	▲ 0.08	0.06	0.36	0.01	0.20	0.19	0.23	0.13	0.19	0.09	

原数値 季節調整値

- * 全国のハローワークで受理した求人で、就業地が秋田県内となっている求人数から求人倍率を算定。
- * 有効求職者数及び受理地別有効求人人数は職業紹介業務統計(秋田労働局)による。
- * 就業地別有効求人人数は厚生労働省特別集計による。
- * 各数値は原数値である。

一般職業紹介状況(新規学卒者を除きパートタイムを含む)

平成31年2月

年 月		31年 2月	31年 1月	30年 2月	対前月 増減率、差 (%、ポイント)	対前年同月 増減率、差 (%、ポイント)
全 数	1 月間有効求職者数 (人)	16,585	15,815	16,573	—	0.1
	季節調整値	16,356	16,309	—	0.3	—
	2 新規求職申込件数 (件)	4,976	4,979	4,719	—	5.4
	3 月間有効求人数 (人)	25,446	24,204	24,346	—	4.5
	季節調整値	25,523	24,871	—	2.6	—
	4 新規求人数 (人)	10,243	9,631	10,006		2.4
	5 就職件数 (件)	1,798	1,486	1,746		3.0
	6 充足数 (人)	1,730	1,446	1,695		2.1
	7 有効求人倍率(3/1) (倍)	1.53	1.53	1.47		0.06
	季節調整値	1.56	1.52	1.49	0.04	—
用	8 新規求人倍率(4/2) (倍)	2.06	1.93	2.12	—	▲ 0.06
	季節調整値	2.12	2.22	2.19	▲ 0.10	—
	9 就職率(5/2×100) (%)	36.1	29.8	37.0	—	▲ 0.9
	10 充足率(6/4×100) (%)	16.9	15.0	16.9	—	0.0
	11 月間有効求職者数 (人)	15,622	14,400	15,571		0.3
	12 新規求職申込件数 (件)	4,802	4,313	4,532		6.0
	13 月間有効求人数 (人)	22,503	21,422	21,663		3.9
	14 新規求人数 (人)	8,889	8,269	8,991		▲ 1.1
	15 就職件数 (件)	1,554	1,250	1,531		1.5
	16 充足数 (人)	1,498	1,220	1,486		0.8
17 有効求人倍率(13/11) (倍)	1.44	1.49	1.39		0.05	
18 新規求人倍率(14/12) (倍)	1.85	1.92	1.98		▲ 0.13	
19 就職率(15/12×100) (%)	32.4	29.0	33.8		▲ 1.4	
20 充足率(16/14×100) (%)	16.9	14.8	16.5		0.4	

(注) 1. 季節調整法はセンサス局法Ⅱ(X-12-ARIMA)による。なお、平成30年12月以前の数値は、平成31年1月分公表時に新季節指数により改訂されている。

2. ▲は減少である。

雇用形態別常用職業紹介状況（新規学卒者を除く）

平成31年2月

年 月		31年 2月	31年 1月	30年 2月	対前年同月 増減率、差 (%、ポイント)
項 目					
パート タイム を 除 く 常 用	1 月間有効求職者数(人)	10,356	9,573	10,653	▲ 2.8
	2 新規求職申込件数(件)	3,255	3,028	3,222	1.0
	3 月間有効求人数(人)	14,235	13,949	13,725	3.7
	4 新規求人数(人)	5,458	5,473	5,540	▲ 1.5
	5 就職件数(件)	1,072	934	1,061	1.0
	6 充足数(人)	1,029	911	1,034	▲ 0.5
	7 有効求人倍率(3/1) (倍)	1.37	1.46	1.29	0.08
	8 新規求人倍率(4/2) (倍)	1.68	1.81	1.72	▲ 0.04
	9 就職率(5/2×100) (%)	32.9	30.8	32.9	0.0
	10 充足率(6/4×100) (%)	18.9	16.6	18.7	0.2
正 社 員	11 月間有効求人数(人)	11,056	11,034	10,343	6.9
	12 新規求人数(人)	4,078	4,242	3,969	2.7
	13 就職件数(件)	758	698	734	3.3
	14 充足数(人)	729	676	717	1.7
	15 有効求人倍率(11/1) (倍)	1.07	1.15	0.97	0.10
	16 充足率(14/12×100) (%)	17.9	15.9	18.1	▲ 0.2
常 用 的 パ ー ト タ イ ム	17 月間有効求職者数(人)	5,266	4,827	4,918	7.1
	18 新規求職申込件数(件)	1,547	1,285	1,310	18.1
	19 月間有効求人数(人)	8,268	7,473	7,938	4.2
	20 新規求人数(人)	3,431	2,796	3,451	▲ 0.6
	21 就職件数(件)	482	316	470	2.6
	22 充足数(人)	469	309	452	3.8
	23 有効求人倍率(19/17) (倍)	1.57	1.55	1.61	▲ 0.04
	24 新規求人倍率(20/18) (倍)	2.22	2.18	2.63	▲ 0.41
	25 就職率(21/18×100) (%)	31.2	24.6	35.9	▲ 4.7
	26 充足率(22/20×100) (%)	13.7	11.1	13.1	0.6

(注) 1. ▲は減少である。

2. 正社員の有効求人倍率は正社員の月間有効求人数をパートタイムを除く常用の月間有効求職者数で除して算出しているが、パートタイムを除く常用の有効求職者数には派遣労働者や契約社員を希望する者も含まれるため、厳密な意味での正社員有効求人倍率より低い値となる。

総括表1-1

職業紹介主要指標の推移（全数）

[注:全数は一般及び一般的パートタイムの取り扱い。(新規学卒を除く)]

	新規求人		有効求人		新規求職		有効求職		有効求人倍率	
	全数	パート	全数	パート	全数	パート	全数	パート	原数値	季節調整値
平成27年度	99,633	38,955	251,028	99,559	63,409	17,240	235,435	70,002	1.07	
平成28年度	102,537	41,108	260,765	105,487	57,252	15,692	215,207	65,244	1.21	
平成29年度	110,042	43,032	285,285	112,406	53,770	15,165	202,183	63,992	1.41	
29年 1～3月	27,763	11,446	67,330	27,384	16,334	4,346	53,475	15,704	1.26	1.28
4～6月	26,334	10,389	68,089	27,408	15,098	4,666	55,830	18,232	1.22	1.33
7～9月	27,237	10,383	70,870	27,478	11,848	3,360	49,066	15,858	1.44	1.37
10～12月	26,444	10,338	71,698	28,445	11,989	3,106	47,077	14,836	1.52	1.44
30年 1～3月	30,027	11,922	74,628	29,075	14,835	4,033	50,210	15,066	1.49	1.51
4～6月	28,068	10,532	74,810	28,781	14,759	4,801	53,378	18,230	1.40	1.52
7～9月	28,426	10,653	75,357	28,705	11,046	3,176	47,182	16,138	1.60	1.52
10～12月	27,553	10,379	74,776	28,670	11,824	3,225	46,210	15,135	1.62	1.53
30年 2月	10,006	3,895	24,346	9,386	4,719	1,314	16,573	4,950	1.47	1.49
3月	10,742	4,507	26,367	10,466	5,094	1,534	17,491	5,441	1.51	1.55
4月	9,157	3,414	25,173	9,851	6,074	2,111	18,118	6,081	1.39	1.55
5月	9,216	3,300	25,052	9,656	4,815	1,469	18,192	6,217	1.38	1.52
6月	9,695	3,818	24,585	9,274	3,870	1,221	17,068	5,932	1.44	1.51
7月	9,220	3,420	24,865	9,518	3,663	1,042	16,152	5,572	1.54	1.51
8月	9,566	3,382	25,084	9,532	3,737	1,021	15,594	5,329	1.61	1.52
9月	9,640	3,851	25,408	9,655	3,646	1,113	15,436	5,237	1.65	1.53
10月	9,889	3,728	25,587	9,802	4,161	1,219	15,598	5,217	1.64	1.53
11月	9,118	3,429	24,999	9,702	3,937	1,142	15,456	5,134	1.62	1.53
12月	8,546	3,222	24,190	9,166	3,726	864	15,156	4,784	1.60	1.54
31年 1月	9,631	3,443	24,204	8,905	4,979	1,300	15,815	4,880	1.53	1.52
2月	10,243	3,991	25,446	9,717	4,976	1,560	16,585	5,311	1.53	1.56

※ 季節調整値は、原数値から季節的な動き(季節要素)を取り除いた数値のことで、一暦年終了ごと過去に遡って再調整している。(平成31年1月分公表時改訂済)

	新規求人		有効求人		新規求職		有効求職		有効求人倍率	
	全数	パート	全数	パート	全数	パート	全数	パート	原数値	季節調整値
平成27年度	3.7	1.7	6.0	4.4	▲ 6.6	▲ 5.4	▲ 6.6	▲ 3.8	0.13	
平成28年度	2.9	5.5	3.9	6.0	▲ 9.7	▲ 9.0	▲ 8.6	▲ 6.8	0.14	
平成29年度	7.3	4.7	9.4	6.6	▲ 6.1	▲ 3.4	▲ 6.1	▲ 1.9	0.20	
29年 1～3月	3.7	6.8	4.3	9.3	▲ 9.5	▲ 3.7	▲ 11.1	▲ 5.1	0.19	0.05
4～6月	7.7	9.5	8.9	10.7	▲ 6.0	▲ 2.3	▲ 7.8	▲ 1.8	0.19	0.05
7～9月	5.5	1.7	7.6	3.7	▲ 4.6	▲ 0.7	▲ 5.0	▲ 0.5	0.16	0.04
10～12月	7.9	3.8	10.2	5.9	▲ 3.6	▲ 2.6	▲ 5.0	▲ 1.3	0.21	0.07
30年 1～3月	8.2	4.2	10.8	6.2	▲ 9.2	▲ 7.2	▲ 6.1	▲ 4.1	0.23	0.07
4～6月	6.6	1.4	9.9	5.0	▲ 2.2	2.9	▲ 4.4	0.0	0.18	0.01
7～9月	4.4	2.6	6.3	4.5	▲ 6.8	▲ 5.5	▲ 3.8	1.8	0.16	0.00
10～12月	4.2	0.4	4.3	0.8	▲ 1.4	3.8	▲ 1.8	2.0	0.10	0.01
30年 2月	7.3	▲ 2.7	8.8	3.7	▲ 10.3	▲ 7.9	▲ 6.6	▲ 3.7	0.21	0.01
3月	10.4	12.8	11.2	6.5	▲ 10.5	▲ 9.7	▲ 7.9	▲ 5.8	0.26	0.06
4月	9.1	1.9	13.5	8.5	0.9	4.5	▲ 5.3	▲ 1.5	0.23	0.00
5月	1.2	▲ 9.8	9.3	4.0	▲ 0.4	6.0	▲ 3.1	1.4	0.16	▲ 0.03
6月	9.8	13.0	6.9	2.5	▲ 8.9	▲ 3.1	▲ 4.8	0.1	0.16	▲ 0.01
7月	12.2	8.0	8.2	6.6	0.1	3.7	▲ 3.1	2.4	0.16	0.00
8月	▲ 1.8	▲ 8.6	6.5	4.1	▲ 8.1	▲ 7.6	▲ 4.2	2.4	0.16	0.01
9月	3.9	9.6	4.4	2.7	▲ 11.5	▲ 11.0	▲ 4.3	0.5	0.14	0.01
10月	12.8	4.4	5.5	2.6	3.7	6.1	▲ 3.0	0.7	0.13	0.00
11月	▲ 4.3	▲ 8.8	3.7	0.5	▲ 0.4	5.7	▲ 1.1	2.9	0.08	0.00
12月	4.8	7.1	3.7	▲ 0.7	▲ 7.4	▲ 1.5	▲ 1.4	2.6	0.08	0.01
31年 1月	3.8	▲ 2.2	1.2	▲ 3.4	▲ 0.9	9.7	▲ 2.1	4.4	0.05	▲ 0.02
2月	2.4	2.5	4.5	3.5	5.4	18.7	0.1	7.3	0.06	0.04

※有効求人倍率(季節調整値)欄は前月比である。

総括表1-2

職業紹介主要指標の推移(常用)

[注:常用一般と常用的パートの合計(新規学卒を除く)]

	新規求人		有効求人		新規求職		有効求職	
	常用計	パート	常用計	パート	常用計	パート	常用計	パート
平成27年度	84,769	32,622	220,717	85,376	59,470	17,100	226,644	69,543
平成28年度	87,425	34,075	229,853	89,709	53,790	15,566	207,587	64,824
平成29年度	95,070	36,025	253,582	95,779	50,446	15,059	194,657	63,584
29年1~3月	24,181	9,751	59,728	23,388	15,144	4,310	50,265	15,580
4~6月	23,070	8,842	61,344	23,859	14,171	4,645	53,697	18,128
7~9月	23,483	8,801	62,942	23,599	11,714	3,333	48,367	15,766
10~12月	22,357	8,255	63,038	23,694	10,749	3,072	45,375	14,726
30年1~3月	26,160	10,127	66,258	24,627	13,812	4,009	47,218	14,964
4~6月	24,374	8,890	67,419	24,861	13,939	4,784	51,523	18,137
7~9月	24,028	8,901	66,254	24,429	10,948	3,161	46,618	16,057
10~12月	23,250	8,282	66,072	24,015	10,672	3,171	44,637	15,001
30年2月	8,991	3,451	21,663	7,938	4,532	1,310	15,571	4,918
3月	9,394	3,879	23,608	9,020	4,946	1,521	17,006	5,406
4月	8,049	2,859	22,806	8,540	5,750	2,106	17,591	6,050
5月	8,085	2,798	22,687	8,381	4,415	1,462	17,427	6,185
6月	8,240	3,233	21,926	7,940	3,774	1,216	16,505	5,902
7月	7,716	2,779	21,851	8,059	3,629	1,038	15,797	5,543
8月	8,018	2,785	22,038	8,065	3,692	1,015	15,493	5,303
9月	8,294	3,337	22,365	8,305	3,627	1,108	15,328	5,211
10月	8,521	3,094	22,812	8,423	4,095	1,202	15,480	5,182
11月	7,580	2,601	22,058	8,068	3,635	1,119	15,069	5,085
12月	7,149	2,587	21,202	7,524	2,942	850	14,088	4,734
31年1月	8,269	2,796	21,422	7,473	4,313	1,285	14,400	4,827
2月	8,889	3,431	22,503	8,268	4,802	1,547	15,622	5,266

※ 下表は、対前年比(%)・前年同期比・前年同月比である。

	新規求人		有効求人		新規求職		有効求職	
	常用計	パート	常用計	パート	常用計	パート	常用計	パート
平成27年度	1.4	▲ 1.1	4.3	1.2	▲ 6.6	▲ 5.6	▲ 6.8	▲ 3.9
平成28年度	3.1	4.5	4.1	5.1	▲ 9.6	▲ 9.0	▲ 8.4	▲ 6.8
平成29年度	8.7	5.7	10.3	6.8	▲ 6.2	▲ 3.3	▲ 6.2	▲ 1.9
29年1~3月	5.1	7.9	5.7	6.4	▲ 11.9	▲ 12.7	▲ 8.1	▲ 6.9
4~6月	10.0	11.2	10.2	11.7	▲ 6.2	▲ 2.0	▲ 8.1	▲ 1.8
7~9月	8.0	3.3	9.1	3.9	▲ 4.6	▲ 0.7	▲ 5.2	▲ 0.5
10~12月	8.9	5.1	11.1	6.5	▲ 4.5	▲ 2.7	▲ 5.3	▲ 1.4
30年1~3月	8.2	3.9	10.9	5.3	▲ 8.8	▲ 7.0	▲ 6.1	▲ 4.0
4~6月	5.7	0.5	9.9	4.2	▲ 1.6	3.0	▲ 4.0	0.0
7~9月	2.3	1.1	5.3	3.5	▲ 6.5	▲ 5.2	▲ 3.6	1.8
10~12月	4.0	0.3	4.8	1.4	▲ 0.7	3.2	▲ 1.6	1.9
30年2月	9.6	▲ 0.3	9.3	2.2	▲ 10.1	▲ 7.2	▲ 6.0	▲ 3.5
3月	9.8	12.9	11.7	7.0	▲ 11.1	▲ 9.8	▲ 7.6	▲ 5.7
4月	9.0	▲ 1.2	14.5	8.0	1.5	4.5	▲ 4.7	▲ 1.4
5月	▲ 0.6	▲ 11.6	9.3	3.4	0.3	6.1	▲ 3.0	1.4
6月	9.1	16.1	6.0	1.2	▲ 8.0	▲ 2.9	▲ 4.4	0.1
7月	10.0	7.3	6.4	5.3	0.0	4.2	▲ 3.0	2.4
8月	▲ 4.7	▲ 12.6	5.9	3.3	▲ 8.0	▲ 7.4	▲ 3.7	2.6
9月	3.0	10.4	3.6	2.0	▲ 11.0	▲ 10.7	▲ 4.2	0.6
10月	14.2	8.9	6.5	3.7	3.3	5.3	▲ 2.9	0.6
11月	▲ 7.2	▲ 16.6	3.5	▲ 0.2	▲ 0.1	4.7	▲ 1.1	2.7
12月	6.2	12.7	4.4	0.5	▲ 6.4	▲ 1.4	▲ 0.8	2.4
31年1月	6.4	0.0	2.1	▲ 2.6	▲ 0.5	9.1	▲ 1.6	4.0
2月	▲ 1.1	▲ 0.6	3.9	4.2	6.0	18.1	0.3	7.1

総括表1-3

職業紹介主要指標の推移(常用(パートを除く))

[注:一般のみ取り扱い。(新規学卒を除く)]

	新規求人	新規求職	有効求人 (月平均)	有効求職 (月平均)	新規 求人倍率	有効 求人倍率	雇用保険業務統計	
							事業主都合	受給者実人員
平成27年度	52,147	42,370	11,278	13,092	1.23	0.86	3,266	47,502
平成28年度	53,350	38,224	11,679	11,897	1.40	0.98	2,818	43,404
平成29年度	59,045	35,387	13,150	10,923	1.67	1.20	2,712	40,584
29年1~3月	14,430	10,834	12,113	11,562	1.33	1.05	693	9,414
4~6月	14,228	9,526	12,495	11,856	1.49	1.05	836	10,396
7~9月	14,682	8,381	13,114	10,867	1.75	1.21	715	11,380
10~12月	14,102	7,677	13,115	10,216	1.84	1.28	565	9,950
30年1~3月	16,033	9,803	13,877	10,751	1.64	1.29	596	8,862
4~6月	15,484	9,155	14,186	11,129	1.69	1.27	899	9,794
7~9月	15,127	7,787	13,942	10,187	1.94	1.37	556	10,665
10~12月	14,968	7,501	14,019	9,879	2.00	1.42	553	9,528
30年2月	5,540	3,222	13,725	10,653	1.72	1.29	161	2,900
3月	5,515	3,425	14,588	11,600	1.61	1.26	278	2,935
4月	5,190	3,644	14,266	11,541	1.42	1.24	555	3,055
5月	5,287	2,953	14,306	11,242	1.79	1.27	162	3,378
6月	5,007	2,558	13,986	10,603	1.96	1.32	182	3,361
7月	4,937	2,591	13,792	10,254	1.91	1.35	156	3,599
8月	5,233	2,677	13,973	10,190	1.95	1.37	183	3,614
9月	4,957	2,519	14,060	10,117	1.97	1.39	217	3,452
10月	5,427	2,893	14,389	10,298	1.88	1.40	213	3,421
11月	4,979	2,516	13,990	9,984	1.98	1.40	204	3,162
12月	4,562	2,092	13,678	9,354	2.18	1.46	136	2,945
31年1月	5,473	3,028	13,949	9,573	1.81	1.46	184	3,017
2月	5,458	3,255	14,235	10,356	1.68	1.37	194	2,776

※ 下表は、対前年比(%)・前年同期比・前年同月比である。

※ 雇用保険業務統計の事業主都合離職者は、一般被保険者である。 ※ 受給者実人員は、一般求職者給付である。

※ 求人倍率は、対前年差・前年同期差・前年同月差である。

	新規求人	新規求職	有効求人 (月平均)	有効求職 (月平均)	新規 求人倍率	有効 求人倍率	雇用保険業務統計	
							事業主都合	受給者実人員
平成27年度	3.0	▲ 7.0	6.3	▲ 8.0	0.12	0.11	▲ 14.6	▲ 9.3
平成28年度	2.3	▲ 9.8	3.5	▲ 9.1	0.17	0.12	▲ 13.7	▲ 8.6
平成29年度	10.7	▲ 7.4	12.6	▲ 8.2	0.27	0.22	▲ 3.8	▲ 6.5
29年1~3月	3.1	▲ 10.9	2.8	▲ 13.0	0.18	0.16	▲ 24.3	▲ 15.6
4~6月	9.3	▲ 8.1	9.3	▲ 11.0	0.23	0.19	▲ 12.2	▲ 12.9
7~9月	11.1	▲ 6.1	12.4	▲ 7.3	0.27	0.21	36.5	▲ 4.9
10~12月	11.2	▲ 5.2	14.1	▲ 7.1	0.27	0.23	▲ 12.9	▲ 1.4
30年1~3月	11.1	▲ 9.5	14.6	▲ 7.0	0.31	0.24	▲ 14.0	▲ 5.9
4~6月	8.8	▲ 3.9	13.5	▲ 6.1	0.20	0.22	7.5	▲ 5.8
7~9月	3.0	▲ 7.1	6.3	▲ 6.3	0.19	0.16	▲ 22.2	▲ 6.3
10~12月	6.1	▲ 2.3	6.9	▲ 3.3	0.16	0.14	▲ 2.1	▲ 4.2
30年2月	16.8	▲ 11.2	13.9	▲ 7.2	0.41	0.24	▲ 26.1	▲ 5.6
3月	7.8	▲ 11.7	14.8	▲ 8.5	0.29	0.26	9.4	▲ 6.6
4月	15.6	▲ 0.2	18.8	▲ 6.4	0.19	0.27	29.4	▲ 2.4
5月	6.4	▲ 2.3	13.2	▲ 5.3	0.15	0.21	▲ 12.0	▲ 6.0
6月	5.0	▲ 10.3	9.0	▲ 6.8	0.29	0.19	▲ 18.4	▲ 8.5
7月	11.6	▲ 1.6	7.0	▲ 5.7	0.23	0.17	▲ 40.0	▲ 3.6
8月	0.1	▲ 8.2	7.5	▲ 6.6	0.16	0.18	▲ 34.9	▲ 7.6
9月	▲ 1.5	▲ 11.1	4.5	▲ 6.4	0.19	0.15	24.7	▲ 7.6
10月	17.5	2.4	8.2	▲ 4.6	0.24	0.17	▲ 2.3	▲ 4.7
11月	▲ 1.4	▲ 2.1	5.7	▲ 2.9	0.02	0.11	41.7	▲ 4.8
12月	2.9	▲ 8.3	6.8	▲ 2.3	0.24	0.12	▲ 33.0	▲ 3.1
31年1月	9.9	▲ 4.1	4.7	▲ 4.3	0.23	0.13	17.2	▲ 0.3
2月	▲ 1.5	1.0	3.7	▲ 2.8	▲ 0.04	0.08	20.5	▲ 4.3

総括表2-1

新規・有効求人倍率の推移

[注:新規学卒者を除く]

	秋 田 県				全 国			
	新規求人倍率		有効求人倍率		新規求人倍率		有効求人倍率	
	全 数 (季調値)	常 用	全 数 (季調値)	常 用	全 数 (季調値)	常 用	全 数 (季調値)	常 用
平成25年度	1.20	1.11	0.76	0.70	1.53	1.37	0.97	0.87
平成26年度	1.42	1.31	0.94	0.87	1.69	1.52	1.11	1.00
平成27年度	1.57	1.43	1.07	0.97	1.86	1.68	1.23	1.11
平成28年度	1.79	1.63	1.21	1.11	2.08	1.88	1.39	1.25
平成29年度	2.05	1.88	1.41	1.30	2.29	2.07	1.54	1.38
28年10～12月	1.81	1.82	1.23	1.18	2.12	2.13	1.41	1.32
29年1～3月	1.86	1.60	1.28	1.19	2.15	1.90	1.45	1.35
4～6月	1.95	1.63	1.33	1.14	2.23	1.76	1.49	1.24
7～9月	1.97	2.00	1.37	1.30	2.24	2.14	1.52	1.35
10～12月	2.07	2.08	1.44	1.39	2.35	2.38	1.56	1.46
30年1～3月	2.16	1.89	1.51	1.40	2.37	2.08	1.59	1.49
4～6月	2.15	1.75	1.52	1.31	2.39	1.91	1.61	1.35
7～9月	2.20	2.19	1.52	1.42	2.42	2.33	1.62	1.46
10～12月	2.22	2.18	1.53	1.48	2.40	2.44	1.62	1.53
29年 2月	1.87	1.63	1.27	1.20	2.17	1.95	1.45	1.37
3月	1.84	1.54	1.29	1.15	2.14	1.81	1.46	1.34
4月	1.94	1.30	1.30	1.08	2.18	1.51	1.48	1.24
5月	2.01	1.85	1.35	1.15	2.28	1.80	1.49	1.22
6月	1.89	1.84	1.35	1.20	2.22	2.04	1.50	1.26
7月	1.87	1.93	1.36	1.26	2.24	2.18	1.51	1.31
8月	2.00	2.10	1.36	1.29	2.24	2.11	1.52	1.35
9月	2.02	1.98	1.39	1.35	2.24	2.14	1.52	1.38
10月	1.94	1.88	1.41	1.34	2.35	2.21	1.55	1.41
11月	2.26	2.24	1.45	1.40	2.32	2.32	1.56	1.46
12月	2.03	2.14	1.46	1.43	2.38	2.68	1.58	1.52
30年 1月	2.11	1.79	1.48	1.43	2.37	2.13	1.59	1.52
2月	2.19	1.98	1.49	1.39	2.35	2.12	1.59	1.51
3月	2.19	1.90	1.55	1.39	2.38	2.00	1.59	1.46
4月	2.09	1.40	1.55	1.30	2.37	1.62	1.60	1.35
5月	2.12	1.83	1.52	1.30	2.38	1.94	1.61	1.33
6月	2.24	2.18	1.51	1.33	2.42	2.27	1.61	1.37
7月	2.12	2.13	1.51	1.38	2.41	2.33	1.62	1.42
8月	2.22	2.17	1.52	1.42	2.39	2.29	1.63	1.46
9月	2.27	2.29	1.53	1.46	2.44	2.37	1.63	1.48
10月	2.18	2.08	1.53	1.47	2.40	2.25	1.62	1.49
11月	2.20	2.09	1.53	1.46	2.40	2.45	1.63	1.52
12月	2.28	2.43	1.54	1.50	2.40	2.72	1.63	1.57
31年 1月	2.22	1.92	1.52	1.49	2.48	2.23	1.63	1.56
2月	2.12	1.85	1.56	1.44	2.50	2.25	1.63	1.54

※ 全数(季節調整値)は、原数値から季節要素を取り除いた数値で、一暦年ごとに過去に遡って再調整している。

(平成31年1月分公表時改定済み) ただし、年度欄は全数(原数値)による年度平均である。

※ 常用は、常用(一般+パート)で求人倍率を算出している。

総括表2-2

常用(パートを除く)求人倍率の推移

[注:一般のみ取り扱い。(新規学卒を除く)]

	秋 田 県				全 国			
	新 規 求人倍率	増減差	有 効 求人倍率	増減差	新 規 求人倍率	増減差	有 効 求人倍率	増減差
平成25年度	0.92	0.09	0.58	0.07	1.23	0.17	0.78	0.12
平成26年度	1.11	0.19	0.75	0.17	1.37	0.14	0.91	0.13
平成27年度	1.23	0.12	0.86	0.11	1.50	0.13	1.01	0.10
平成28年度	1.40	0.17	0.98	0.12	1.69	0.19	1.15	0.14
平成29年度	1.67	0.27	1.20	0.22	1.96	0.27	1.31	0.16
28年10~12月	1.57	0.23	1.05	0.14	1.93	0.25	1.22	0.16
29年 1~3月	1.33	0.18	1.05	0.16	1.68	0.17	1.24	0.18
4~6月	1.49	0.23	1.05	0.19	1.67	0.19	1.18	0.15
7~9月	1.75	0.27	1.21	0.21	1.96	0.22	1.28	0.17
10~12月	1.84	0.27	1.28	0.23	2.20	0.27	1.40	0.28
30年 1~3月	1.64	0.31	1.29	0.24	1.89	0.21	1.41	0.17
4~6月	1.69	0.20	1.27	0.22	1.87	0.20	1.32	0.14
7~9月	1.94	0.19	1.37	0.16	2.17	0.21	1.42	0.14
10~12月	2.00	0.16	1.42	0.14	2.30	0.10	1.49	0.09
29年 2月	1.31	0.24	1.05	0.14	1.72	0.23	1.26	0.15
3月	1.32	0.13	1.00	0.17	1.59	0.17	1.21	0.14
4月	1.23	0.18	0.97	0.16	1.47	0.15	1.16	0.15
5月	1.64	0.28	1.06	0.19	1.71	0.20	1.16	0.15
6月	1.67	0.25	1.13	0.22	1.88	0.24	1.21	0.15
7月	1.68	0.07	1.18	0.21	1.96	0.19	1.25	0.16
8月	1.79	0.35	1.19	0.19	1.92	0.22	1.28	0.16
9月	1.78	0.38	1.24	0.22	2.01	0.25	1.32	0.17
10月	1.64	0.20	1.23	0.24	2.03	0.22	1.35	0.17
11月	1.96	0.37	1.29	0.24	2.15	0.26	1.39	0.17
12月	1.94	0.23	1.34	0.24	2.47	0.35	1.46	0.19
30年 1月	1.58	0.21	1.33	0.23	1.94	0.20	1.45	0.19
2月	1.72	0.41	1.29	0.24	1.93	0.21	1.43	0.17
3月	1.61	0.29	1.26	0.26	1.81	0.22	1.37	0.16
4月	1.42	0.19	1.24	0.27	1.61	0.14	1.30	0.14
5月	1.79	0.15	1.27	0.21	1.91	0.20	1.30	0.14
6月	1.96	0.29	1.32	0.19	2.15	0.27	1.36	0.15
7月	1.91	0.23	1.35	0.17	2.13	0.17	1.40	0.15
8月	1.95	0.16	1.37	0.18	2.12	0.20	1.42	0.14
9月	1.97	0.19	1.39	0.15	2.27	0.26	1.44	0.12
10月	1.88	0.24	1.40	0.17	2.11	0.08	1.45	0.10
11月	1.98	0.02	1.40	0.11	2.31	0.16	1.49	0.10
12月	2.18	0.24	1.46	0.12	2.56	0.09	1.54	0.08
31年 1月	1.81	0.23	1.46	0.13	2.06	0.12	1.51	0.06
2月	1.68	▲ 0.04	1.37	0.08	2.07	0.14	1.49	0.06

※ 増減差は、対前年差・前年同期差・前年同月差である。

第2表
(様式6.7)

態様別等新規求職者の動向(常用)

常用	新規求職者																			
	合計	態様別								年齢別										
		男	女	在職者	離職者	(主な離職内訳)*			無業者 (過去1年)	～19歳	20～24	25～29	30～34	35～39	40～44	45～49	50～54	55～59	60～64	65以上
						事業主都合	自己都合	自営、その他												
27年度	59,470	26,316	33,092	19,946	32,692	10,374	19,965	893	6,832	1,244	5,844	7,009	7,162	6,943	6,461	5,508	5,167	4,813	5,467	3,852
28年度	53,790	23,716	30,015	18,344	29,432	9,111	18,332	759	6,014	970	5,051	6,114	6,304	6,158	5,910	5,243	4,574	4,382	4,958	4,126
29年度	50,446	22,126	28,276	17,982	27,254	8,059	17,285	743	5,210	852	4,460	5,458	5,573	5,572	5,440	5,005	4,414	4,356	4,817	4,499
29. 1-3	15,144	6,595	8,541	6,359	7,191	2,177	4,548	203	1,594	185	1,374	1,714	1,731	1,759	1,701	1,477	1,324	1,279	1,408	1,192
4-6	14,171	6,174	7,987	3,960	8,656	2,799	5,135	187	1,555	246	1,186	1,471	1,501	1,505	1,494	1,344	1,201	1,260	1,592	1,371
7-9	11,714	5,180	6,516	4,100	6,330	1,708	4,258	155	1,284	239	1,074	1,357	1,362	1,360	1,288	1,173	1,004	1,010	982	865
10-12	10,749	4,821	5,922	3,713	5,984	1,708	3,875	185	1,052	183	965	1,214	1,247	1,204	1,156	1,092	937	868	913	970
30. 1-3	13,812	5,951	7,851	6,209	6,284	1,844	4,017	216	1,319	184	1,235	1,416	1,463	1,503	1,502	1,396	1,272	1,218	1,330	1,293
4-6	13,939	6,111	7,816	4,012	8,426	2,669	5,062	157	1,501	231	1,117	1,286	1,384	1,428	1,386	1,322	1,177	1,244	1,592	1,772
7-9	10,948	4,860	6,078	3,952	5,839	1,347	4,040	178	1,157	206	986	1,228	1,211	1,207	1,168	1,156	917	896	987	986
10-12	10,672	4,735	5,928	3,739	5,786	1,538	3,798	187	1,147	163	918	1,069	1,122	1,180	1,119	1,050	1,006	932	1,084	1,029
29年2月	5,040	2,111	2,926	2,361	2,155	605	1,412	57	524	59	427	592	556	595	598	511	463	443	461	335
3月	5,564	2,489	3,072	2,187	2,684	856	1,644	82	693	72	519	615	630	609	594	517	506	469	529	504
4月	5,667	2,488	3,175	1,258	3,848	1,451	1,980	72	561	99	423	542	557	533	541	492	437	515	800	728
5月	4,401	1,901	2,496	1,358	2,566	707	1,683	61	477	79	410	474	487	513	488	417	372	377	442	342
6月	4,103	1,785	2,316	1,344	2,242	641	1,472	54	517	68	353	455	457	459	465	435	392	368	350	301
7月	3,628	1,646	1,976	1,226	2,003	525	1,352	48	399	102	315	446	403	379	383	369	319	317	312	283
8月	4,012	1,753	2,253	1,494	2,119	614	1,392	43	399	68	390	450	507	504	429	398	337	344	319	266
9月	4,074	1,781	2,287	1,380	2,208	569	1,514	64	486	69	369	461	452	477	476	406	348	349	351	316
10月	3,965	1,799	2,164	1,304	2,281	641	1,469	69	380	71	352	432	417	460	440	392	332	334	364	371
11月	3,640	1,584	2,053	1,283	1,975	503	1,340	80	382	59	338	412	473	410	390	382	314	295	289	278
12月	3,144	1,438	1,705	1,126	1,728	564	1,066	36	290	53	275	370	357	334	326	318	291	239	260	321
30年1月	4,334	1,870	2,462	1,942	2,074	579	1,363	67	318	49	408	461	503	448	465	439	385	361	418	397
2月	4,532	1,848	2,680	2,240	1,899	544	1,225	67	393	59	374	463	468	518	498	482	453	377	459	381
3月	4,946	2,233	2,709	2,027	2,311	721	1,429	82	608	76	453	492	492	537	539	475	434	480	453	515
4月	5,750	2,539	3,210	1,375	3,812	1,456	1,968	47	563	83	424	481	527	562	502	513	458	470	811	919
5月	4,415	1,897	2,514	1,367	2,531	715	1,664	53	517	87	354	425	488	503	476	424	376	404	420	458
6月	3,774	1,675	2,092	1,270	2,083	498	1,430	57	421	61	339	380	369	363	408	385	343	370	361	395
7月	3,629	1,664	1,965	1,280	1,974	449	1,364	56	375	62	307	454	401	387	362	367	303	294	348	344
8月	3,692	1,613	2,075	1,396	1,913	448	1,322	52	383	74	357	407	426	394	411	390	317	296	322	298
9月	3,627	1,583	2,038	1,276	1,952	450	1,354	70	399	70	322	367	384	426	395	399	297	306	317	344
10月	4,095	1,789	2,302	1,403	2,237	503	1,529	78	455	65	363	429	386	459	446	405	388	335	419	400
11月	3,635	1,622	2,010	1,218	2,017	579	1,285	59	400	57	302	359	428	377	378	352	330	332	372	348
12月	2,942	1,324	1,616	1,118	1,532	456	984	50	292	41	253	281	308	344	295	293	288	265	293	281
31年1月	4,313	1,902	2,408	1,792	2,173	550	1,451	62	348	47	365	414	458	383	473	417	426	397	451	482
2月	4,802	1,936	2,864	2,382	1,982	507	1,302	71	438	41	331	444	505	482	525	505	472	446	515	536

* 主な離職内訳には、定年等を含まないため、離職者数とは一致しない。

第 3 表

就 職 状 況 (全 数)

	就 職		うち保険受給者		うち45歳以上		パートタイマー		全 国 就 職	増 減
	就 職	増 減	就 職	増 減	就 職	増 減	就 職	増 減		
平成25年度	31,903	▲ 1.8	7,277	▲ 2.3	11,057	1.0	11,604	▲ 2.4	2,107,910	▲ 2.3
平成26年度	30,324	▲ 4.9	6,350	▲ 12.7	10,942	▲ 1.0	10,707	▲ 7.7	1,997,130	▲ 5.3
平成27年度	28,175	▲ 7.1	6,092	▲ 4.1	10,694	▲ 2.3	10,069	▲ 6.0	1,891,057	▲ 5.3
平成28年度	26,006	▲ 7.7	5,712	▲ 6.2	10,274	▲ 3.9	9,382	▲ 6.8	1,796,235	▲ 5.0
平成29年度	24,289	▲ 6.6	5,609	▲ 1.8	10,344	0.7	8,772	▲ 6.5	1,714,583	▲ 4.5
28年 10～12月	5,817	▲ 6.7	1,390	0.7	2,299	▲ 3.8	2,002	▲ 11.6	410,583	▲ 5.8
29年 1～3月	7,089	▲ 4.4	1,300	▲ 11.8	2,935	0.1	2,670	3.5	465,501	▲ 2.4
4～6月	6,655	▲ 7.5	1,523	▲ 3.3	2,746	▲ 1.9	2,569	▲ 4.6	477,075	▲ 3.3
7～9月	5,643	▲ 4.4	1,473	1.8	2,372	5.8	1,955	▲ 3.0	409,896	▲ 3.9
10～12月	5,571	▲ 4.2	1,381	▲ 0.6	2,345	2.0	1,957	▲ 2.2	398,845	▲ 2.9
30年 1～3月	6,420	▲ 9.4	1,232	▲ 5.2	2,881	▲ 1.8	2,291	▲ 14.2	428,767	▲ 7.9
4～6月	6,590	▲ 1.0	1,461	▲ 4.1	2,958	7.7	2,513	▲ 2.2	452,704	▲ 5.1
7～9月	5,211	▲ 7.7	1,311	▲ 11.0	2,279	▲ 3.9	1,828	▲ 6.5	374,218	▲ 8.7
10～12月	5,456	▲ 2.1	1,333	▲ 3.5	2,560	9.2	1,931	▲ 1.3	379,885	▲ 4.8
29年 2月	1,998	▲ 4.5	419	▲ 5.8	782	▲ 1.0	711	4.6	149,816	▲ 2.8
3月	3,533	▲ 5.9	562	▲ 13.5	1,548	▲ 1.7	1,394	1.4	196,790	▲ 2.0
4月	2,363	▲ 9.4	431	▲ 14.7	951	▲ 5.4	920	▲ 6.2	164,258	▲ 4.6
5月	2,125	▲ 6.7	505	▲ 4.5	886	▲ 1.6	835	▲ 1.8	156,805	▲ 1.2
6月	2,167	▲ 6.3	587	8.5	909	1.8	814	▲ 5.7	156,012	▲ 4.2
7月	1,904	▲ 1.9	514	6.0	823	12.4	731	8.8	135,796	▲ 4.1
8月	1,793	▲ 3.7	448	▲ 5.7	761	8.4	585	▲ 7.7	129,520	▲ 4.4
9月	1,946	▲ 7.3	511	4.9	788	▲ 2.5	639	▲ 10.0	144,580	▲ 3.3
10月	1,928	▲ 5.6	502	0.0	807	▲ 4.6	663	▲ 6.8	145,768	▲ 1.6
11月	1,916	▲ 4.4	481	1.5	829	7.4	688	1.5	133,180	▲ 4.7
12月	1,727	▲ 2.5	398	▲ 3.9	709	4.1	606	▲ 1.1	119,897	▲ 2.2
30年 1月	1,569	0.7	334	4.7	613	1.3	499	▲ 11.7	110,778	▲ 6.8
2月	1,746	▲ 12.6	378	▲ 9.8	749	▲ 4.2	590	▲ 17.0	136,880	▲ 8.6
3月	3,105	▲ 12.1	520	▲ 7.5	1,519	▲ 1.9	1,202	▲ 13.8	181,109	▲ 8.0
4月	2,350	▲ 0.6	479	11.1	1,051	10.5	901	▲ 2.1	157,731	▲ 4.0
5月	2,253	6.0	540	6.9	1,022	15.3	897	7.4	153,632	▲ 2.0
6月	1,987	▲ 8.3	442	▲ 24.7	885	▲ 2.6	715	▲ 12.2	141,341	▲ 9.4
7月	1,768	▲ 7.1	449	▲ 12.6	772	▲ 6.2	647	▲ 11.5	129,656	▲ 4.5
8月	1,634	▲ 8.9	407	▲ 9.2	708	▲ 7.0	527	▲ 9.9	121,418	▲ 6.3
9月	1,809	▲ 7.0	455	▲ 11.0	799	1.4	654	2.3	123,144	▲ 14.8
10月	1,898	▲ 1.6	480	▲ 4.4	895	10.9	661	▲ 0.3	140,718	▲ 3.5
11月	1,868	▲ 2.5	458	▲ 4.8	886	6.9	659	▲ 4.2	127,971	▲ 3.9
12月	1,690	▲ 2.1	395	▲ 0.8	779	9.9	611	0.8	111,196	▲ 7.3
31年 1月	1,486	▲ 5.3	338	1.2	657	7.2	470	▲ 5.8	105,178	▲ 5.1
2月	1,798	3.0	379	0.3	847	13.1	613	3.9	130,040	▲ 5.0

※ 増減は、対前年差・前年同期差・前年同月差である。

第4表

65歳以上の職業紹介状況(全数)

	新規求職申込件数				就職件数			
	全数	増減	うちパート	増減	全数	増減	うちパート	増減
平成25年度	3,896	11.0	1,868	13.7	532	▲ 2.2	327	10.5
平成26年度	4,351	11.7	2,081	11.4	778	46.2	522	59.6
平成27年度	4,756	9.3	2,235	7.4	832	6.9	590	13.0
平成28年度	5,016	5.5	2,494	11.6	964	15.9	661	12.0
平成29年度	5,538	10.4	2,801	12.3	1,098	13.9	785	18.8
28年10～12月	1,101	1.4	474	8.2	181	9.7	109	▲ 8.4
29年 1～3月	1,477	6.0	702	17.0	309	14.4	233	11.5
4～6月	1,663	1.3	876	4.8	319	7.0	233	16.5
7～9月	888	11.4	549	13.9	209	18.8	150	26.1
10～12月	1,404	27.5	587	23.8	228	26.0	152	39.4
30年 1～3月	1,583	7.2	789	12.4	342	10.7	250	7.3
4～6月	2,061	23.9	1,138	29.9	459	43.9	338	45.1
7～9月	1,002	12.8	641	16.8	268	28.2	191	27.3
10～12月	1,510	7.5	677	15.3	330	44.7	217	42.8
29年 2月	379	▲ 12.7	198	▲ 3.9	58	7.4	46	15.0
3月	528	16.3	297	25.8	191	7.3	142	0.7
4月	844	0.6	466	7.9	118	▲ 6.3	93	0.0
5月	471	▲ 2.7	223	0.9	115	22.3	76	43.4
6月	348	9.4	187	2.2	86	10.3	64	18.5
7月	288	21.5	187	30.8	73	23.7	58	52.6
8月	273	11.0	161	5.2	76	49.0	52	36.8
9月	327	4.1	201	8.1	60	▲ 9.1	40	▲ 7.0
10月	387	24.4	226	17.1	79	29.5	51	34.2
11月	384	20.0	174	20.0	86	21.1	61	38.6
12月	633	34.7	187	37.5	63	28.6	40	48.1
30年 1月	600	5.3	247	19.3	51	▲ 15.0	34	▲ 24.4
2月	431	13.7	222	12.1	77	32.8	56	21.7
3月	552	4.5	320	7.7	214	12.0	160	12.7
4月	1,024	21.3	586	25.8	165	39.8	121	30.1
5月	608	29.1	288	29.1	170	47.8	140	84.2
6月	429	23.3	264	41.2	124	44.2	77	20.3
7月	352	22.2	222	18.7	77	5.5	58	0.0
8月	305	11.7	187	16.1	94	23.7	61	17.3
9月	345	5.5	232	15.4	97	61.7	72	80.0
10月	427	10.3	263	16.4	111	40.5	72	41.2
11月	468	21.9	236	35.6	111	29.1	76	24.6
12月	615	▲ 2.8	178	▲ 4.8	108	71.4	69	72.5
31年 1月	704	17.3	309	25.1	63	23.5	40	17.6
2月	592	37.4	341	53.6	123	59.7	83	48.2

※ 増減は前年度比、前年同期比、前年同月比で(%)。

第5表

正社員の職業紹介状況

秋田労働局職業安定課

年月	全体の有効求人倍率 (季節調整値)	正社員有効求人倍率 (実数値)	新規求人数					正社員 有効求人	正社員 有効求職	充足数					就職件数					新規充足率		
			合計	正社員	非正社員	構成比 (%)				合計	正社員	非正社員	構成比 (%)		合計	正社員	非正社員	構成比 (%)		合計	正社員	非正社員
						正社員	非正社員						正社員	非正社員				正社員	非正社員			
28年度	1.21	0.73	102,537	38,936	63,601	38.0	62.0	104,833	142,763	25,048	9,921	15,127	39.6	60.4	26,006	10,262	15,744	39.5	60.5	24.4	25.5	23.8
29年度	1.41	0.92	110,042	44,260	65,782	40.2	59.8	120,551	131,073	23,291	9,446	13,845	40.6	59.4	24,289	9,787	14,502	40.3	59.7	21.2	21.3	21.0
29年 9月	1.39	0.96	9,282	3,783	5,499	40.8	59.2	10,326	10,811	1,851	777	1,074	42.0	58.0	1,946	813	1,133	41.8	58.2	19.9	20.5	19.5
10月	1.41	0.95	8,766	3,524	5,242	40.2	59.8	10,256	10,789	1,841	755	1,086	41.0	59.0	1,928	780	1,148	40.5	59.5	21.0	21.4	20.7
11月	1.45	1.00	9,523	3,889	5,634	40.8	59.2	10,268	10,286	1,813	793	1,020	43.7	56.3	1,916	820	1,096	42.8	57.2	19.0	20.4	18.1
12月	1.46	1.03	8,155	3,324	4,831	40.8	59.2	9,906	9,574	1,640	694	946	42.3	57.7	1,727	731	996	42.3	57.7	20.1	20.9	19.6
30年 1月	1.48	1.03	9,279	3,794	5,485	40.9	59.1	10,319	10,001	1,510	700	810	46.4	53.6	1,569	723	846	46.1	53.9	16.3	18.5	14.8
2月	1.49	0.97	10,006	3,969	6,037	39.7	60.3	10,343	10,653	1,695	717	978	42.3	57.7	1,746	734	1,012	42.0	58.0	16.9	18.1	16.2
3月	1.55	0.95	10,742	3,998	6,744	37.2	62.8	10,998	11,600	3,041	979	2,062	32.2	67.8	3,105	1,003	2,102	32.3	67.7	28.3	24.5	30.6
4月	1.55	0.96	9,157	4,034	5,123	44.1	55.9	11,060	11,541	2,249	908	1,341	40.4	59.6	2,350	945	1,405	40.2	59.8	24.6	22.5	26.2
5月	1.52	0.99	9,216	4,001	5,215	43.4	56.6	11,081	11,242	2,153	873	1,280	40.5	59.5	2,253	912	1,341	40.5	59.5	23.4	21.8	24.5
6月	1.51	1.02	9,695	3,779	5,916	39.0	61.0	10,862	10,603	1,901	810	1,091	42.6	57.4	1,987	837	1,150	42.1	57.9	19.6	21.4	18.4
7月	1.51	1.05	9,220	3,842	5,378	41.7	58.3	10,759	10,254	1,671	710	961	42.5	57.5	1,768	749	1,019	42.4	57.6	18.1	18.5	17.9
8月	1.52	1.07	9,566	4,056	5,510	42.4	57.6	10,934	10,190	1,546	715	831	46.2	53.8	1,634	752	882	46.0	54.0	16.2	17.6	15.1
9月	1.53	1.09	9,640	3,786	5,854	39.3	60.7	10,995	10,117	1,703	704	999	41.3	58.7	1,809	753	1,056	41.6	58.4	17.7	18.6	17.1
10月	1.53	1.09	9,889	4,171	5,718	42.2	57.8	11,233	10,298	1,806	756	1,050	41.9	58.1	1,898	793	1,105	41.8	58.2	18.3	18.1	18.4
11月	1.53	1.11	9,118	3,997	5,121	43.8	56.2	11,045	9,984	1,762	764	998	43.4	56.6	1,868	814	1,054	43.6	56.4	19.3	19.1	19.5
12月	1.54	1.16	8,546	3,487	5,059	40.8	59.2	10,812	9,354	1,609	692	917	43.0	57.0	1,690	729	961	43.1	56.9	18.8	19.8	18.1
31年 1月	1.52	1.15	9,631	4,242	5,389	44.0	56.0	11,034	9,573	1,446	676	770	46.7	53.3	1,486	698	788	47.0	53.0	15.0	15.9	14.3
2月	1.56	1.07	10,243	4,078	6,165	39.8	60.2	11,056	10,356	1,730	729	1,001	42.1	57.9	1,798	758	1,040	42.2	57.8	16.9	17.9	16.2
前年同月比	0.04	0.10	2.4	2.7	2.1	0.1	▲ 0.1	6.9	▲ 2.8	2.1	1.7	2.4	▲ 0.2	0.2	3.0	3.3	2.8	0.2	▲ 0.2	0.0	▲ 0.2	0.0
29年度(4-2月分)	1.40	0.92	99,300	40,262	59,038	40.5	59.5	109,553	119,473	20,250	8,467	11,783	41.8	58.2	21,184	8,784	12,400	41.5	58.5	20.4	21.0	20.0
30年度(4-2月分)	1.53	1.06	103,921	43,473	60,448	41.8	58.2	120,871	113,512	19,576	8,337	11,239	42.6	57.4	20,541	8,740	11,801	42.5	57.5	18.8	19.2	18.6
前年同期比	0.13	0.14	4.7	8.0	2.4	1.3	▲ 1.3	10.3	▲ 5.0	▲ 3.3	▲ 1.5	▲ 4.6	0.8	▲ 0.8	▲ 3.0	▲ 0.5	▲ 4.8	1.0	▲ 1.0	▲ 1.6	▲ 1.8	▲ 1.4

- (注) 1. 正社員有効求職者数は、常用フルタイム有効求職者数としているが、常用フルタイム有効求職者には、フルタイムの派遣労働者や契約社員等を希望する者も含まれるため、厳密な意味での正社員有効求人倍率より低い値となる。
2. 「非正社員」とは、パートタイム労働者、派遣労働者、臨時・季節労働者、契約社員、準社員、嘱託等の、正社員・正職員でない者である。
3. 全体の月別有効求人倍率は、季節調整値。その他はすべて実数値。平成31年1月季節調整値改訂済み。
4. 前年同月比欄の求人数、充足数、就職件数は前年比(%)、構成比及び充足率は前年差、有効求人倍率(季節調整値)は前月差、正社員有効求人倍率(実数値)は前年差である。

第6表

産業別新規求人動向(全数)

	産 業 別																G 情報通 信 業	H 運輸業、 郵便業	I 卸売業、 小売業	J 金融業、 保険業	M 宿泊業、 飲食サ ービス業	N 生活関連 サービス 娯楽業	O 教 育、 学 習 支 援 業	P 医 療、 福 祉	R サービ ス業	S、T 公 務、 その他	合 計
	AB 農林漁	D 建設業	E 製造業	09 食料品	11 織 維	12 木 材・ 木製品	13 家 具・ 装 備 品	15 印 刷・ 同 関 連	24 金 属 品	25 はん用 機 械	26 生産用 機 械	27 業務用 機 械	28 電子 部品・子ハイ ス・電子回路	29 電気機 械器具	30 情報通 信機械	31 輸送用 機 械											
27年度	1,052	9,212	9,743	2,165	2,307	362	153	110	574	557	259	259	1,200	505	90	154	584	4,231	16,743	773	12,513	4,772	1,609	17,799	13,522	3,592	99,633
28年度	1,210	9,963	10,525	2,129	2,222	447	153	119	591	370	339	270	1,647	604	117	270	649	4,270	18,305	662	10,965	5,051	1,898	18,655	12,778	3,999	102,537
29年度	1,533	11,091	12,136	2,278	2,312	499	153	152	775	448	429	348	1,962	850	179	391	604	4,806	18,222	715	13,019	5,442	1,880	19,931	12,828	4,005	110,042
29. 1- 3	249	2,651	2,989	567	623	132	40	41	168	76	101	71	496	213	54	72	154	1,096	4,688	153	2,541	1,354	555	5,110	3,215	2,065	27,763
4- 6	423	2,794	2,831	529	543	105	39	43	177	114	100	105	444	206	39	86	147	1,132	4,429	140	3,234	1,371	402	4,775	3,072	658	26,334
7- 9	465	2,796	3,159	676	605	147	38	38	197	111	119	109	419	215	42	100	138	1,294	4,674	162	3,170	1,390	341	4,890	3,113	473	27,237
10-12	249	2,730	3,004	544	577	117	37	32	193	64	105	69	549	212	45	100	158	1,216	4,371	213	3,161	1,265	441	4,777	3,243	790	26,444
30. 1- 3	396	2,771	3,142	529	587	130	39	39	208	159	105	65	550	217	53	105	161	1,164	4,748	200	3,454	1,416	696	5,489	3,400	2,084	30,027
4- 6	390	3,048	2,970	557	566	110	40	39	242	141	107	52	441	192	34	90	198	1,231	4,730	194	3,328	1,267	370	5,001	3,642	773	28,068
7- 9	426	2,911	3,037	558	561	115	39	34	224	142	100	72	444	205	45	109	175	1,219	4,881	172	3,433	1,214	341	5,061	3,893	590	28,426
10-12	242	2,919	2,775	475	514	109	71	28	233	129	118	55	336	196	28	101	179	1,358	4,377	174	3,267	1,105	426	5,245	3,520	1,040	27,553
29年 2月	77	753	961	188	250	29	6	16	51	36	34	19	146	38	2	34	40	336	1,583	45	740	459	153	1,768	1,053	1,052	9,324
3月	116	990	1,094	225	181	47	25	10	53	22	43	28	202	86	30	22	55	337	1,578	61	918	509	239	1,736	1,091	670	9,733
4月	144	973	875	199	156	38	17	17	56	44	15	32	112	69	9	26	67	418	1,439	52	854	353	129	1,507	1,025	265	8,395
5月	134	787	1,005	170	221	36	5	12	67	57	36	38	152	65	7	24	42	373	1,469	44	1,579	453	127	1,691	900	207	9,109
6月	145	1,034	951	160	166	31	17	14	54	13	49	35	180	72	23	36	38	341	1,521	44	801	565	146	1,577	1,147	186	8,830
7月	201	915	943	201	179	70	9	16	65	44	24	18	131	62	16	31	39	401	1,322	39	791	448	112	1,457	1,062	149	8,217
8月	139	827	1,103	215	231	43	13	14	70	57	42	62	127	62	13	16	61	480	1,705	56	1,517	384	109	1,735	970	144	9,738
9月	125	1,054	1,113	260	195	34	16	8	62	10	53	29	161	91	13	53	38	413	1,647	67	862	558	120	1,698	1,081	180	9,282
10月	107	894	959	243	170	35	15	7	68	19	27	22	114	70	19	32	47	484	1,656	70	828	376	102	1,619	1,119	210	8,766
11月	70	879	1,117	185	237	48	9	10	73	39	31	34	214	65	10	17	68	411	1,492	62	1,583	377	218	1,584	1,090	280	9,523
12月	72	957	928	116	170	34	13	15	52	6	47	13	221	77	16	51	43	321	1,223	81	750	512	121	1,574	1,034	300	8,155
30年 1月	129	860	1,036	221	171	33	20	12	72	31	28	16	220	55	20	43	61	346	1,609	62	889	410	169	1,803	1,078	522	9,279
2月	79	810	1,065	177	219	61	7	17	70	39	31	26	153	82	18	17	58	378	1,557	58	1,152	426	301	1,908	1,002	949	10,006
3月	188	1,101	1,041	131	197	36	12	10	66	89	46	23	177	80	15	45	42	440	1,582	80	1,413	580	226	1,778	1,320	613	10,742
4月	160	980	976	240	178	45	17	8	96	22	27	18	119	52	21	28	73	364	1,531	62	902	396	108	1,761	1,173	292	9,157
5月	86	969	986	196	206	29	12	25	73	41	30	14	117	76	7	27	64	443	1,716	63	1,227	382	94	1,611	1,082	281	9,216
6月	144	1,099	1,008	121	182	36	11	6	73	78	50	20	205	64	6	35	61	424	1,483	69	1,199	489	168	1,629	1,387	200	9,695
7月	211	991	915	150	163	51	14	5	92	24	27	17	110	60	27	44	49	328	1,588	53	836	438	114	1,646	1,448	158	9,220
8月	113	867	1,055	232	213	34	10	17	66	37	27	24	136	85	12	35	74	369	1,782	60	1,157	371	102	1,857	1,232	217	9,566
9月	102	1,053	1,067	176	185	30	15	12	66	81	46	31	198	60	6	30	52	522	1,511	59	1,440	405	125	1,558	1,213	215	9,640
10月	131	1,133	1,001	208	170	52	31	9	102	32	39	12	110	51	18	44	57	588	1,580	57	1,005	379	187	1,748	1,384	194	9,889
11月	53	814	936	145	175	36	20	13	70	39	33	9	104	104	8	38	69	449	1,541	42	1,146	381	120	1,812	1,063	429	9,118
12月	58	972	838	122	169	21	20	6	61	58	46	34	122	41	2	19	53	321	1,256	75	1,116	345	119	1,685	1,073	417	8,546
31年 1月	80	1,117	932	176	210	50	24	7	87	20	27	23	86	51	20	30	58	547	1,567	56	862	406	231	1,755	1,307	338	9,631
2月	101	854	926	140	189	59	20	19	60	47	36	10	106	79	11	27	66	330	1,622	47	1,254	646	159	1,778	1,140	1,030	10,243

* 産業別内訳は主な産業の計上であり、合計数は計上外の産業を含む。

ハローワーク別主要指標の状況（平成31年2月）

秋田労働局職業安定課

1 平成31年2月実績比較

項目		ハローワーク別								局計
		秋田	能代	大館	大曲	本荘	横手	湯沢	鹿角	
就職件数 (常用)	実績	547	116	176	289	124	151	96	55	1,554
	前年同月比	▲ 0.5	▲ 10.1	1.7	11.2	▲ 3.9	6.3	11.6	▲ 11.3	1.5
充足件数 (常用)	実績	511	105	175	331	99	153	73	51	1,498
	前年同月比	▲ 9.9	▲ 7.9	6.7	26.3	▲ 6.6	7.0	2.8	▲ 13.6	0.8
雇用保険受給者の早期再就職件数(1月内容)	実績	123	24	20	43	30	31	20	16	307
	前年同月比	24.2	▲ 65.2	▲ 48.7	19.4	▲ 3.2	19.2	5.3	77.8	▲ 6.4

※「雇用保険受給者の早期再就職件数」は1ヵ月遅れの数値。

2 平成31年2月末累計比較

項目		ハローワーク別								局計
		秋田	能代	大館	大曲	本荘	横手	湯沢	鹿角	
就職件数 (常用)	年度目標数値	7,695	1,760	2,469	2,691	1,945	2,050	1,230	790	20,630
	実績累計	6,800	1,452	2,204	2,319	1,498	1,956	1,073	733	18,035
	前年同期比	0.3	▲ 8.7	▲ 2.1	▲ 3.0	▲ 10.1	3.7	2.9	5.0	▲ 1.5
	年度目標達成割合	88.4	82.5	89.3	86.2	77.0	95.4	87.2	92.8	87.4
充足件数 (常用)	年度目標数値	7,960	1,615	2,300	2,500	1,620	2,070	975	660	19,700
	実績累計	6,905	1,357	2,090	2,119	1,236	1,970	857	652	17,186
	前年同期比	▲ 2.0	▲ 7.9	▲ 0.6	▲ 5.4	▲ 9.4	3.9	6.6	7.4	▲ 2.0
	年度目標達成割合	86.7	84.0	90.9	84.8	76.3	95.2	87.9	98.8	87.2
雇用保険受給者の早期再就職件数(1月内容)	年度目標数値	1,904	445	510	618	448	440	285	150	4,800
	実績累計	1,529	390	467	485	393	439	264	153	4,120
	前年同期比	▲ 1.1	▲ 13.9	▲ 9.7	▲ 12.3	▲ 10.1	6.3	6.5	6.3	▲ 4.4
	年度目標達成割合	80.3	87.6	91.6	78.5	87.7	99.8	92.6	102.0	85.8

※「雇用保険受給者の早期再就職件数」は1ヵ月遅れの数値。