



秋田労働局発表
平成31年3月29日(金)

【照会先】
秋田労働局職業安定部職業安定課
課長 金澤 勲
若年者対策係長 佐藤 肇
(電話)018(883)0007
【次回発表予定】
平成31年4月26日(金)

報道関係者 各位

平成31年3月新規高校卒業生職業紹介状況

[平成31年2月末現在]

～県内就職内定率は前年同月比を0.4ポイント上回る～

【概況】

- 県内求人数 4,754人(前年同期比 +463人、+10.8%)
- 就職希望者数 2,158人(前年同期比 ▲94人、▲4.2%)
うち県内就職希望者数 1,456人(同 ▲87人、▲5.6%) 県内就職希望割合 67.5%(同 ▲1.0ポイント)
うち県外就職希望者数 702人(同 ▲7人、▲1.0%)
(参考)高校3年生の生徒数 8,291人(前年比▲348人、▲4.0%)
- 県内求人倍率 3.27倍(前年同期比 +0.49ポイント)
- 県内就職内定割合(就職内定者全体のうち県内就職内定者の割合) 67.1%(前年同期比 ▲1.0ポイント)※1
- 就職内定者数 2,132人(前年同期比 ▲85人、▲3.8%) 就職内定率 98.8%(同 +0.4ポイント)
うち県内就職内定者数 1,431人(同 ▲79人、▲5.2%) 県内就職内定率 98.3%(同 +0.4ポイント)※2
うち県外就職内定者数 701人(同 ▲6人、▲0.8%) 県外就職内定率 99.9%(同 +0.2ポイント)
就職内定者数 建設業の県内内定者数が大幅に増加(※詳細は7P参照)

※1・・・P10、就職内定者数(県内)／就職内定者数(全体)によります。(1,431人／2,132人)

※2・・・P10、就職内定者数(県内)／就職希望者数(県内)によります。(1,431人／1,456人)

1. 求人・就職の状況

	求職者数			県内求人数	県内求人倍率
	全体	県内	県外		
31年3月卒	2,158	1,456	702	4,754	3.27
30年3月卒	2,252	1,543	709	4,291	2.78
増減(実数)	▲ 94	▲ 87	▲ 7	463	
増減(%、pt)	▲ 4.2	▲ 5.6	▲ 1.0	10.8	0.49

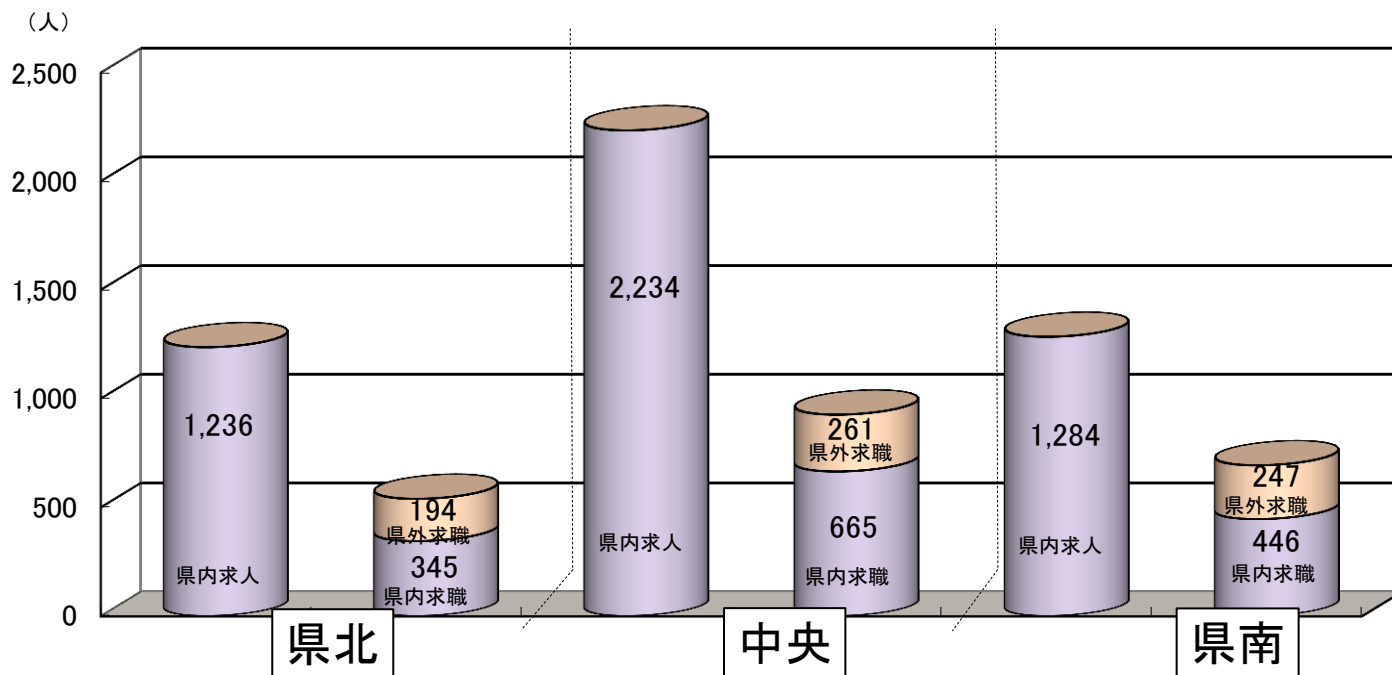
※当該調査は各ハローワークの集計であり、公務員・縁故就職が除外される点で、文部科学省調査とは範囲が異なる。

県内各ハローワークでは、生徒の皆さんや未就職の方の就職支援を行っております！

県内の各ハローワーク、秋田市御所野の秋田テルサ3階にある秋田新卒応援ハローワーク、秋田駅前のアトリオン3階にあるハローワークプラザアトリオンでは、生徒や既卒者の皆さんの就職実現のため、就職に役立つ情報提供や、専任のジョブサポーターによる支援を行っております。

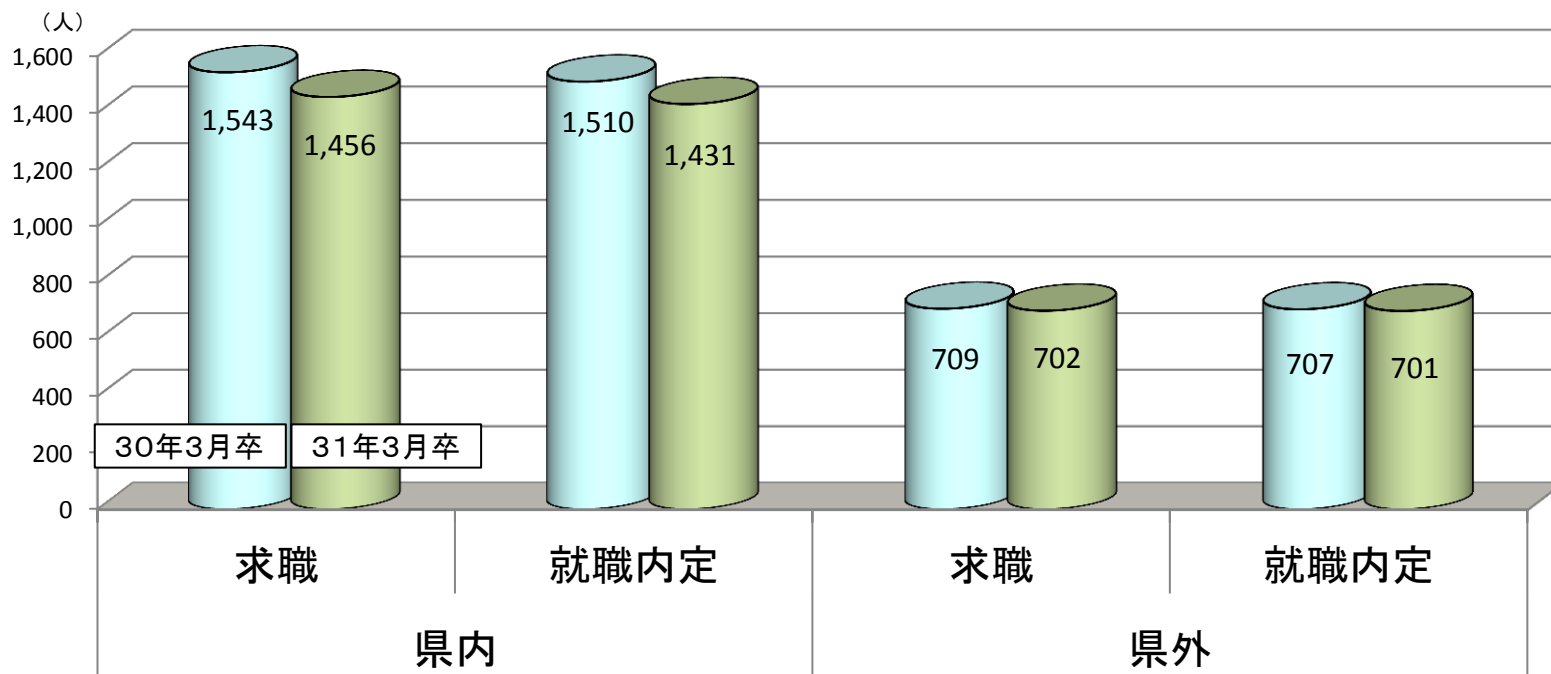
【主な支援内容】 ○求人情報の提供 ○応募書類の添削指導 ○面接指導 ○個別求人開拓 等

2. 地区別求人・求職の状況



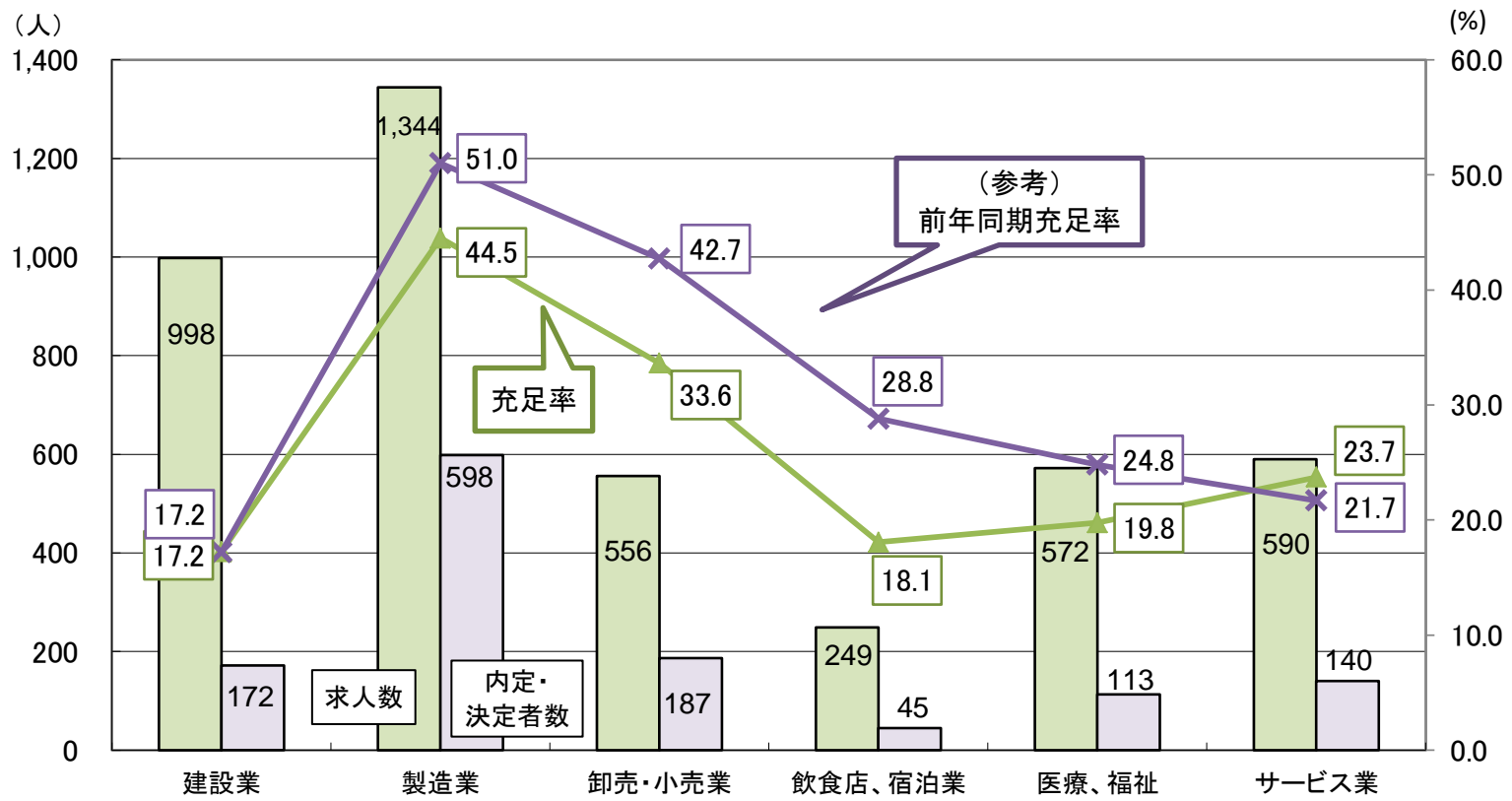
	県北		中央		県南		合計	
	県内	県外	県内	県外	県内	県外	県内	県外
31年3月卒(求人)	1,236		2,234		1,284		4,754	
31年3月卒(求職)	345	194	665	261	446	247	1,456	702
30年3月卒(求人)	1,141		2,013		1,137		4,291	
30年3月卒(求職)	367	201	694	257	482	251	1,543	709

3. 就職内定・決定の状況



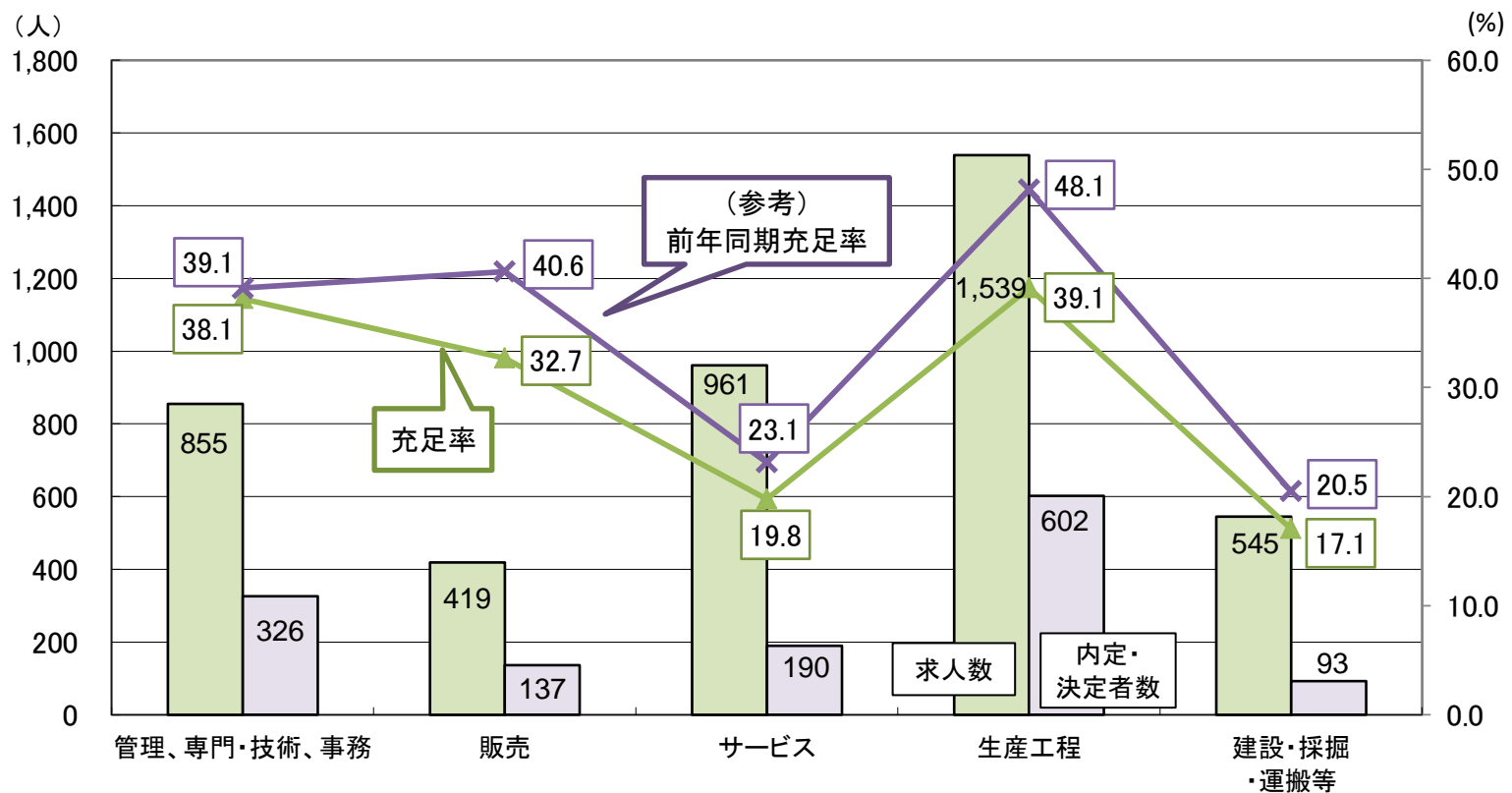
	求職者数			就職内定者数			就職内定率		
	計	県内	県外	計	県内	県外	計	県内	県外
31年3月卒	2,158	1,456	702	2,132	1,431	701	98.8	98.3	99.9
30年3月卒	2,252	1,543	709	2,217	1,510	707	98.4	97.9	99.7
増減(実数)	▲ 94	▲ 87	▲ 7	▲ 85	▲ 79	▲ 6			
増減(%pt)	▲ 4.2	▲ 5.6	▲ 1.0	▲ 3.8	▲ 5.2	▲ 0.8	0.4	0.4	0.2

4. 主な産業別の充足状況(県内)



	建設業	製造業	卸売・小売業	飲食店、宿泊業	医療、福祉	サービス業
求人数	998	1,344	556	249	572	590
就職内定・決定者数	172	598	187	45	113	140
充足率(%)	17.2	44.5	33.6	18.1	19.8	23.7

5. 主な職業別の充足状況(県内)



	管理、専門・技術、事務	販売	サービス	生産工程	建設・採掘・運搬等
求人数	855	419	961	1,539	545
就職内定・決定者数	326	137	190	602	93
充足率(%)	38.1	32.7	19.8	39.1	17.1

新規中・高卒者 職業紹介状況一覧

(平成31年2月末現在)

区分	中学校卒			高等学校卒									
	合計	県内	県外	合計			県内			県外			
				計	男	女	計	男	女	計	男	女	
平成31年3月卒	①求職(人)	1	1	0	2,158	1,332	826	1,456	872	584	702	460	242
	②求人(人)	/	4	/	/	/	/	4,754	/	/	/	/	/
	③内定・決定(人)	1	1	0	2,132	1,317	815	1,431	858	573	701	459	242
	④未内定・未決定(人)	0	0	0	26	15	11	25	14	11	1	1	0
	⑤求人倍率(倍)	/	4.00	/	/	/	/	3.27	/	/	/	/	/
	⑥内定率・決定率(%)	100.0	100.0	—	98.8	98.9	98.7	98.3	98.4	98.1	99.9	99.8	100.0
	⑦充足率(%)	/	25.0	/	/	/	/	30.1	/	/	/	/	/
平成30年3月卒	①求職(人)	0	0	0	2,252	1,359	893	1,543	907	636	709	452	257
	②求人(人)	/	0	/	/	/	/	4,291	/	/	/	/	/
	③内定・決定(人)	0	0	0	2,217	1,346	871	1,510	894	616	707	452	255
	④未内定・未決定(人)	0	0	0	35	13	22	33	13	20	2	0	2
	⑤求人倍率(倍)	/	—	/	/	/	/	2.78	/	/	/	/	/
	⑥内定率・決定率(%)	—	—	—	98.4	99.0	97.5	97.9	98.6	96.9	99.7	100.0	99.2
	⑦充足率(%)	/	—	/	/	/	/	35.2	/	/	/	/	/
対前年増減	①求職(%)	—	—	—	▲ 4.2	▲ 2.0	▲ 7.5	▲ 5.6	▲ 3.9	▲ 8.2	▲ 1.0	1.8	▲ 5.8
	②求人(%)	/	—	/	/	/	/	10.8	/	/	/	/	/
	③内定・決定(%)	—	—	—	▲ 3.8	▲ 2.2	▲ 6.4	▲ 5.2	▲ 4.0	▲ 7.0	▲ 0.8	1.5	▲ 5.1
	④未内定・未決定(%)	—	—	—	▲ 25.7	15.4	▲ 50.0	▲ 24.2	7.7	▲ 45.0	▲ 50.0	—	▲ 100.0
	⑤求人倍率(ポイント)	/	—	/	/	/	/	0.49	/	/	/	/	/
	⑥内定率・決定率(ポイント)	—	—	—	0.4	▲ 0.1	1.2	0.4	▲ 0.2	1.2	0.2	▲ 0.2	0.8
	⑦充足率(ポイント)	/	—	/	/	/	/	▲ 5.1	/	/	/	/	/
県内就職希望割合(前年同期)	100.0% (—)			計 67.5% (68.5%)	男 65.5% (66.7%)			女 70.7% (71.2%)					
県内就職内定・決定割合(前年同期)	100.0% (—)			計 67.1% (68.1%)	男 65.1% (66.4%)			女 70.3% (70.7%)					

新規高卒者 県内求人受理状況（安定所別）

（平成31年2月末現在）

		秋田	本荘	小計	能代	大館	鹿角	小計	大曲	横手	湯沢	小計	合計	
事業所数	31.3卒	555	127	682	121	158	88	367	212	114	94	420	1,469	
	30.3卒	490	101	591	107	160	86	353	201	112	77	390	1,334	
	増 %	13.3	25.7	15.4	13.1	▲ 1.3	2.3	4.0	5.5	1.8	22.1	7.7	10.1	
	減 所数	65	26	91	14	▲ 2	2	14	11	2	17	30	135	
求人数	31.3卒	1,744	490	2,234	392	612	232	1,236	605	382	297	1,284	4,754	
	30.3卒	1,622	391	2,013	312	633	196	1,141	550	354	233	1,137	4,291	
	増 %	7.5	25.3	11.0	25.6	▲ 3.3	18.4	8.3	10.0	7.9	27.5	12.9	10.8	
	減 人員	122	99	221	80	▲ 21	36	95	55	28	64	147	463	
主な産業	うち 建設業	31.3卒	358	82	440	75	113	64	252	163	65	78	306	998
		30.3卒	304	55	359	55	114	67	236	134	44	52	230	825
		増 %	17.8	49.1	22.6	36.4	▲ 0.9	▲ 4.5	6.8	21.6	47.7	50.0	33.0	21.0
		減 人員	54	27	81	20	▲ 1	▲ 3	16	29	21	26	76	173
	うち 製造業	31.3卒	226	270	496	102	243	65	410	177	143	118	438	1,344
		30.3卒	191	240	431	53	260	54	367	164	151	100	415	1,213
		増 %	18.3	12.5	15.1	92.5	▲ 6.5	20.4	11.7	7.9	▲ 5.3	18.0	5.5	10.8
		減 人員	35	30	65	49	▲ 17	11	43	13	▲ 8	18	23	131
	うち 卸売・ 小売業	31.3卒	301	18	319	60	76	13	149	28	39	21	88	556
		30.3卒	262	15	277	66	71	13	150	31	38	17	86	513
		増 %	14.9	20.0	15.2	▲ 9.1	7.0	0.0	▲ 0.7	▲ 9.7	2.6	23.5	2.3	8.4
		減 人員	39	3	42	▲ 6	5	0	▲ 1	▲ 3	1	4	2	43
うち 宿泊・飲食 サービス業	31.3卒	104	6	110	2	15	35	52	49	20	18	87	249	
	30.3卒	86	3	89	4	23	22	49	50	20	14	84	222	
	増 %	20.9	100.0	23.6	▲ 50.0	▲ 34.8	59.1	6.1	▲ 2.0	0.0	28.6	3.6	12.2	
	減 人員	18	3	21	▲ 2	▲ 8	13	3	▲ 1	0	4	3	27	
うち 医療、 福祉	31.3卒	210	51	261	67	76	31	174	72	37	28	137	572	
	30.3卒	167	41	208	61	74	24	159	71	34	28	133	500	
	増 %	25.7	24.4	25.5	9.8	2.7	29.2	9.4	1.4	8.8	0.0	3.0	14.4	
	減 人員	43	10	53	6	2	7	15	1	3	0	4	72	
うち サービス業	31.3卒	325	35	360	31	52	9	92	88	39	11	138	590	
	30.3卒	405	18	423	22	40	9	71	53	35	9	97	591	
	増 %	▲ 19.8	94.4	▲ 14.9	40.9	30.0	0.0	29.6	66.0	11.4	22.2	42.3	▲ 0.2	
	減 人員	▲ 80	17	▲ 63	9	12	0	21	35	4	2	41	▲ 1	
主な職業	うち 管理 専門・技術 事務	31.3卒	359	70	429	78	76	40	194	91	89	52	232	855
		30.3卒	351	56	407	49	73	39	161	93	67	29	189	757
		増 %	2.3	25.0	5.4	59.2	4.1	2.6	20.5	▲ 2.2	32.8	79.3	22.8	12.9
		減 人員	8	14	22	29	3	1	33	▲ 2	22	23	43	98
	うち 販売	31.3卒	218	7	225	45	62	8	115	25	33	21	79	419
		30.3卒	183	6	189	48	67	8	123	26	28	18	72	384
		増 %	19.1	16.7	19.0	▲ 6.3	▲ 7.5	0.0	▲ 6.5	▲ 3.8	17.9	16.7	9.7	9.1
		減 人員	35	1	36	▲ 3	▲ 5	0	▲ 8	▲ 1	5	3	7	35
	うち サービス	31.3卒	386	65	451	70	105	63	238	161	63	48	272	961
		30.3卒	374	49	423	81	108	45	234	136	56	41	233	890
		増 %	3.2	32.7	6.6	▲ 13.6	▲ 2.8	40.0	1.7	18.4	12.5	17.1	16.7	8.0
		減 人員	12	16	28	▲ 11	▲ 3	18	4	25	7	7	39	71
うち 生産工程 の職業	31.3卒	367	274	641	119	256	64	439	200	145	114	459	1,539	
	30.3卒	307	237	544	70	264	58	392	181	155	99	435	1,371	
	増 %	19.5	15.6	17.8	70.0	▲ 3.0	10.3	12.0	10.5	▲ 6.5	15.2	5.5	12.3	
	減 人員	60	37	97	49	▲ 8	6	47	19	▲ 10	15	24	168	
うち 建設・採掘 ・運搬等の 職業	31.3卒	253	36	289	36	48	38	122	62	28	44	134	545	
	30.3卒	236	23	259	29	64	28	121	48	26	34	108	488	
	増 %	7.2	56.5	11.6	24.1	▲ 25.0	35.7	0.8	29.2	7.7	29.4	24.1	11.7	
	減 人員	17	13	30	7	▲ 16	10	1	14	2	10	26	57	

新規高卒者 県内求人受理状況（産業・職業別）

（平成31年2月末現在）

項目 産業・職業・規模別		事業所数			求人数		
		31.3卒	30.3卒	増減（%）	31.3卒	30.3卒	増減（%）
産 業 別	A・B 農・林・漁業 (01-04)	37	36	2.8	62	66	▲ 6.1
	C 鉱業・採石・砂利採取業 (05)	8	4	100.0	17	11	54.5
	D 建設業 (06-08)	404	368	9.8	998	825	21.0
	E 製造業 (09-32)	331	307	7.8	1,344	1,213	10.8
	F 電気・ガス・熱供給・水道業 (33-36)	5	5	0.0	10	7	42.9
	G 情報通信業 (37-41)	4	8	▲ 50.0	18	23	▲ 21.7
	H 運輸・郵便業 (42-49)	30	29	3.4	143	132	8.3
	I 卸売・小売業 (50-61)	159	158	0.6	556	513	8.4
	J 金融・保険業 (62-67)	7	6	16.7	24	29	▲ 17.2
	K 不動産・物品賃貸業 (68-70)	16	11	45.5	62	56	10.7
	M 宿泊・飲食サービス業 (75-77)	63	48	31.3	249	222	12.2
	P 医療，福祉 (83-85)	207	181	14.4	572	500	14.4
	O 教育，学習支援業 (81, 82)	6	6	0.0	13	15	▲ 13.3
	Q 複合サービス業 (86, 87)	21	18	16.7	95	83	14.5
	L, N, R サービス業 (71-74, 78-80, 88-96)	170	148	14.9	590	591	▲ 0.2
S, T 公務・その他 (97-99)	1	1	0.0	1	5	▲ 80.0	
職 業 別	A, B, C 管理，専門・技術，事務				855	757	12.9
	D 販売				419	384	9.1
	E サービス				961	890	8.0
	H, I, J, K 生産工程，輸送・機械運転，建設，運搬等の職業				2,326	2,086	11.5
	(49~64) 生産工程の職業				1,539	1,371	12.3
	(65~68) 輸送の職業				37	43	▲ 14.0
	(69, 72) 定置・建設機械運転，電気工事の職業				205	184	11.4
	(70, 71, 73~78) 建設・採掘・運搬等の職業				545	488	11.7
	上記以外の職業（F, G）				193	174	10.9
合 計		1,469	1,334	10.1	4,754	4,291	10.8

新規高卒者 就職内定・決定状況一覧（産業・職業別）

項目 産業・職業・規模別		県内			県外		
		31.3卒	30.3卒	増減(%)	31.3卒	30.3卒	増減(%)
産業別	A・B 農・林・漁業 (01-04)	18	20	▲ 10.0	3	4	▲ 25.0
	C 鉱業・採石・砂利採取業 (05)	8	12	▲ 33.3	3	1	200.0
	D 建設業 (06-08)	172	142	21.1	103	106	▲ 2.8
	E 製造業 (09-32)	598	619	▲ 3.4	218	213	2.3
	F 電気・ガス・熱供給・水道業 (33-36)	2	11	▲ 81.8	19	23	▲ 17.4
	G 情報通信業 (37-41)	7	13	▲ 46.2	16	24	▲ 33.3
	H 運輸・郵便業 (42-49)	60	61	▲ 1.6	59	46	28.3
	I 卸売・小売業 (50-61)	187	219	▲ 14.6	66	83	▲ 20.5
	J 金融・保険業 (62-67)	11	16	▲ 31.3	2	1	100.0
	K 不動産・物品賃貸業 (68-70)	5	14	▲ 64.3	7	4	75.0
	M 飲食店、宿泊業 (75-77)	45	64	▲ 29.7	64	61	4.9
	P 医療、福祉 (83-85)	113	124	▲ 8.9	21	22	▲ 4.5
	O 教育、学習支援業 (81, 82)	5	9	▲ 44.4	1	0	—
	Q 複合サービス業 (86, 87)	59	57	3.5	6	6	0.0
	L, N, R サービス業 (71-74, 78-80, 88-96)	140	128	9.4	113	112	0.9
	S, T 公務・その他 (97-99)	1	1	0.0	0	1	—
職業別	A, B, C 管理、専門・技術、事務	326	296	10.1	156	158	▲ 1.3
	D 販売	137	156	▲ 12.2	64	76	▲ 15.8
	E サービス	190	206	▲ 7.8	118	116	1.7
	H, I, J, K 生産工程、輸送・機械運転、建設、運搬等の職業	746	819	▲ 8.9	343	331	3.6
	(49~64) 生産工程の職業	602	660	▲ 8.8	216	220	▲ 1.8
	(65~68) 輸送の職業	25	27	▲ 7.4	20	13	53.8
	(69, 72) 定置・建設機械運転、電気工事の職業	26	32	▲ 18.8	46	42	9.5
	(70, 71, 73~78) 建設・探掘・運搬等の職業	93	100	▲ 7.0	61	56	8.9
上記以外の職業 (F, G)	32	33	▲ 3.0	20	26	▲ 23.1	
合計	1,431	1,510	▲ 5.2	701	707	▲ 0.8	

（産業別ポイント）建設業の県内内定者数が大幅に増加

就職を希望する生徒数が減少する中、建設業においては、県内内定者数が大幅に増加。県、労働局、安定所、建設業界団体、建設業事業主の一体となった建設業を知っていただく取組の効果(※1)等により、建設業への理解が深まり、建設業への就職を希望する生徒が増加した。

※1 行政による主な支援

- ・「秋田県と労働局の雇用対策協定(平成29年2月22日)」による人材確保支援の取組み
- ・「秋田県と秋田労働局による人材確保対策に向けた共同宣言(平成30年9月7日)」による県内建設業事業主に対する人材確保支援の取組
- 中でも建設業界と「秋田県建設産業担い手確保育成センター」の連携による取組(※2)が高校生、教諭、保護者が就職活動の中で建設業

新規高卒者 求職、就職内定・決定状況一覽（安定所別）

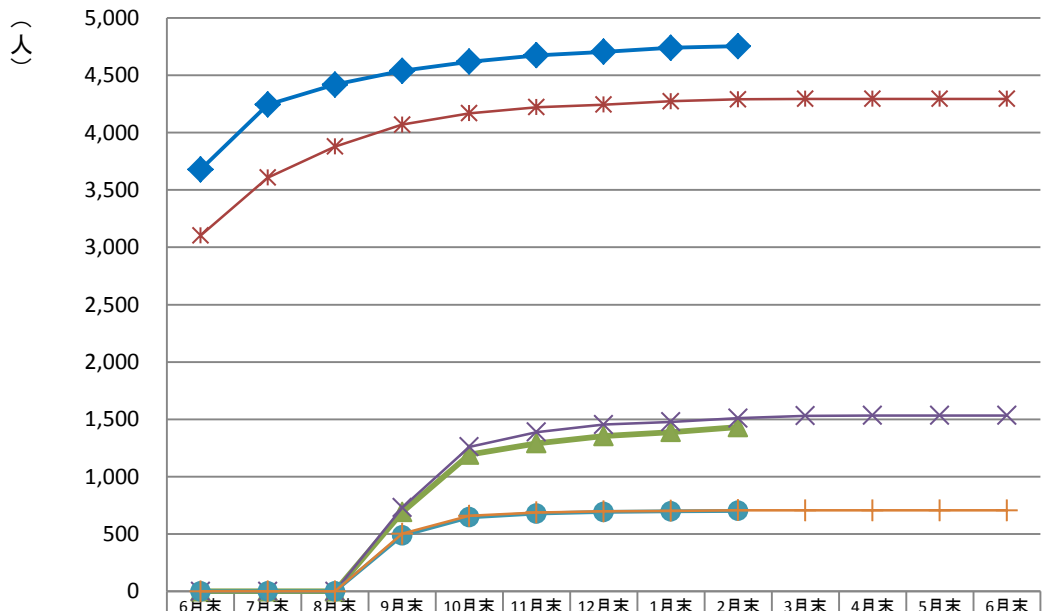
（平成31年2月末現在）

項目	区分	求 職			内 定 ・ 決 定			未内定・未決定			② 希望 内割 割合 (%)	⑤ 内 定・ 決 定 割 合 (%)	⑤ 内 定・ 決 定 率 (%)	⑥ 内 定・ 決 定 率 (%)	④ 内 定・ 決 定 率 (%)
		計 ①	県内計 ②	県外計 ③	計 ④	県内計 ⑤	県外計 ⑥	計	県内	県外					
秋田	31・3卒	623	452	171	615	444	171	8	8	0	72.6	72.2	98.2	100.0	98.7
	30・3卒	634	468	166	616	451	165	18	17	1	73.8	73.2	96.4	99.4	97.2
本庄	31・3卒	303	213	90	302	212	90	1	1	0	70.3	70.2	99.5	100.0	99.7
	30・3卒	317	226	91	315	225	90	2	1	1	71.3	71.4	99.6	98.9	99.4
中 央 計	31・3卒	926	665	261	917	656	261	9	9	0	71.8	71.5	98.6	100.0	99.0
	30・3卒	951	694	257	931	676	255	20	18	2	73.0	72.6	97.4	99.2	97.9
	増減 (%)	▲2.6	▲4.2	1.6	▲1.5	▲3.0	2.4	▲55.0	▲50.0	▲100.0	(ホ°イント) ▲1.2	(ホ°イント) ▲1.1	(ホ°イント) 1.2	(ホ°イント) 0.8	(ホ°イント) 1.1
能代	31・3卒	197	120	77	196	119	77	1	1	0	60.9	60.7	99.2	100.0	99.5
	30・3卒	213	130	83	210	127	83	3	3	0	61.0	60.5	97.7	100.0	98.6
大館	31・3卒	257	169	88	251	164	87	6	5	1	65.8	65.3	97.0	98.9	97.7
	30・3卒	256	173	83	252	169	83	4	4	0	67.6	67.1	97.7	100.0	98.4
鹿角	31・3卒	85	56	29	81	52	29	4	4	0	65.9	64.2	92.9	100.0	95.3
	30・3卒	99	64	35	97	62	35	2	2	0	64.6	63.9	96.9	100.0	98.0
県 北 計	31・3卒	539	345	194	528	335	193	11	10	1	64.0	63.4	97.1	99.5	98.0
	30・3卒	568	367	201	559	358	201	9	9	0	64.6	64.0	97.5	100.0	98.4
	増減 (%)	▲5.1	▲6.0	▲3.5	▲5.5	▲6.4	▲4.0	22.2	11.1	0.0	(ホ°イント) ▲0.6	(ホ°イント) ▲0.6	(ホ°イント) ▲0.4	(ホ°イント) ▲0.5	(ホ°イント) ▲0.4
大曲	31・3卒	316	232	84	314	230	84	2	2	0	73.4	73.2	99.1	100.0	99.4
	30・3卒	364	259	105	359	254	105	5	5	0	71.2	70.8	98.1	100.0	98.6
横手	31・3卒	223	133	90	221	131	90	2	2	0	59.6	59.3	98.5	100.0	99.1
	30・3卒	215	129	86	214	128	86	1	1	0	60.0	59.8	99.2	100.0	99.5
湯沢	31・3卒	154	81	73	152	79	73	2	2	0	52.6	52.0	97.5	100.0	98.7
	30・3卒	154	94	60	154	94	60	0	0	0	61.0	61.0	100.0	100.0	100.0
県 南 計	31・3卒	693	446	247	687	440	247	6	6	0	64.4	64.0	98.7	100.0	99.1
	30・3卒	733	482	251	727	476	251	6	6	0	65.8	65.5	98.8	100.0	99.2
	増減 (%)	▲5.5	▲7.5	▲1.6	▲5.5	▲7.6	▲1.6	0.0	0.0	0.0	(ホ°イント) ▲1.4	(ホ°イント) ▲1.5	(ホ°イント) ▲0.1	(ホ°イント) 0.0	(ホ°イント) ▲0.1
31年3月卒 合計		2,158	1,456	702	2,132	1,431	701	26	25	1	67.5	67.1	98.3	99.9	98.8
30年3月卒 合計		2,252	1,543	709	2,217	1,510	707	35	33	2	68.5	68.1	97.9	99.7	98.4
増 減	(人)	▲94	▲87	▲7	▲85	▲79	▲6	▲9	▲8	▲1					
	(%)	▲4.2	▲5.6	▲1.0	▲3.8	▲5.2	▲0.8	▲25.7	▲24.2	▲50.0	(ホ°イント) ▲1.0	(ホ°イント) ▲1.0	(ホ°イント) 0.4	(ホ°イント) 0.2	(ホ°イント) 0.4

年度内の各種データ推移

項目		月														
		6月末	7月末	8月末	9月末	10月末	11月末	12月末	1月末	2月末	3月末	4月末	5月末	6月末		
県内	求人数	H31年3月卒	3,678	4,245	4,419	4,539	4,618	4,674	4,705	4,740	4,754					
		H30年3月卒	3,102	3,608	3,879	4,070	4,169	4,222	4,245	4,274	4,291	4,295	4,295	4,295	4,295	
	求職者数	H31年3月卒	1,554	1,554	1,554	1,433	1,437	1,469	1,472	1,463	1,456					
		H30年3月卒	1,621	1,621	1,621	1,483	1,526	1,548	1,542	1,551	1,543	1,536	1,533	1,533	1,533	
	内定・決定者数	H31年3月卒	—	—	—	691	1,191	1,291	1,354	1,388	1,431					
		H30年3月卒	—	—	—	730	1,260	1,388	1,454	1,477	1,510	1,531	1,533	1,533	1,533	
	未内定・未決定者数	H31年3月卒	1,554	1,554	1,554	742	246	178	118	75	25					
		H30年3月卒	1,621	1,621	1,621	753	266	160	88	74	33	5	0	0	0	
	内定・決定率	H31年3月卒	—	—	—	48.2	82.9	87.9	92.0	94.9	98.3					
		H30年3月卒	—	—	—	49.2	82.6	89.7	94.3	95.2	97.9	99.7	100.0	100.0	100.0	
県外	求職者数	H31年3月卒	660	660	660	695	688	695	699	702	702					
		H30年3月卒	753	753	753	719	700	714	712	709	709	706	706	706	706	
	内定・決定者数	H31年3月卒	—	—	—	487	645	678	692	697	701					
		H30年3月卒	—	—	—	502	658	688	698	701	707	706	706	706	706	
	未内定・未決定者数	H31年3月卒	660	660	660	208	43	17	7	5	1					
		H30年3月卒	753	753	753	217	42	26	14	8	2	0	0	0	0	
	内定・決定率	H31年3月卒	—	—	—	70.1	93.8	97.6	99.0	99.3	99.9					
		H30年3月卒	—	—	—	69.8	94.0	96.4	98.0	98.9	99.7	100.0	100.0	100.0	100.0	
	全体	求職者数	H31年3月卒	2,214	2,214	2,214	2,128	2,125	2,164	2,171	2,165	2,158				
			H30年3月卒	2,374	2,374	2,374	2,202	2,226	2,262	2,254	2,260	2,252	2,242	2,239	2,239	2,239
内定・決定者数		H31年3月卒	—	—	—	1,178	1,836	1,969	2,046	2,085	2,132					
		H30年3月卒	—	—	—	1,232	1,918	2,076	2,152	2,178	2,217	2,237	2,239	2,239	2,239	
未内定・未決定者数		H31年3月卒	2,214	2,214	2,214	950	289	195	125	80	26					
		H30年3月卒	2,374	2,374	2,374	970	308	186	102	82	35	5	0	0	0	
内定・決定率		H31年3月卒	—	—	—	55.4	86.4	91.0	94.2	96.3	98.8					
		H30年3月卒	—	—	—	55.9	86.2	91.8	95.5	96.4	98.4	99.8	100.0	100.0	100.0	

県内求人数、県内外就職内定・決定者数



	6月末	7月末	8月末	9月末	10月末	11月末	12月末	1月末	2月末	3月末	4月末	5月末	6月末
◆ 県内求人数 (H31年3月卒) ※1	3,678	4,245	4,419	4,539	4,618	4,674	4,705	4,740	4,754				
✳ 県内求人数 (H30年3月卒) ※2	3,102	3,608	3,879	4,070	4,169	4,222	4,245	4,274	4,291	4,295	4,295	4,295	4,295
▲ 県内内定・決定者数 (H31年3月卒)	0	0	0	691	1,191	1,291	1,354	1,388	1,431				
✳ 県内内定・決定者数 (H30年3月卒)	0	0	0	730	1,260	1,388	1,454	1,477	1,510	1,531	1,533	1,533	1,533
● 県外内定・決定者数 (H31年3月卒)	0	0	0	487	645	678	692	697	701				
✳ 県外内定・決定者数 (H30年3月卒)	0	0	0	502	658	688	698	701	707	706	706	706	706

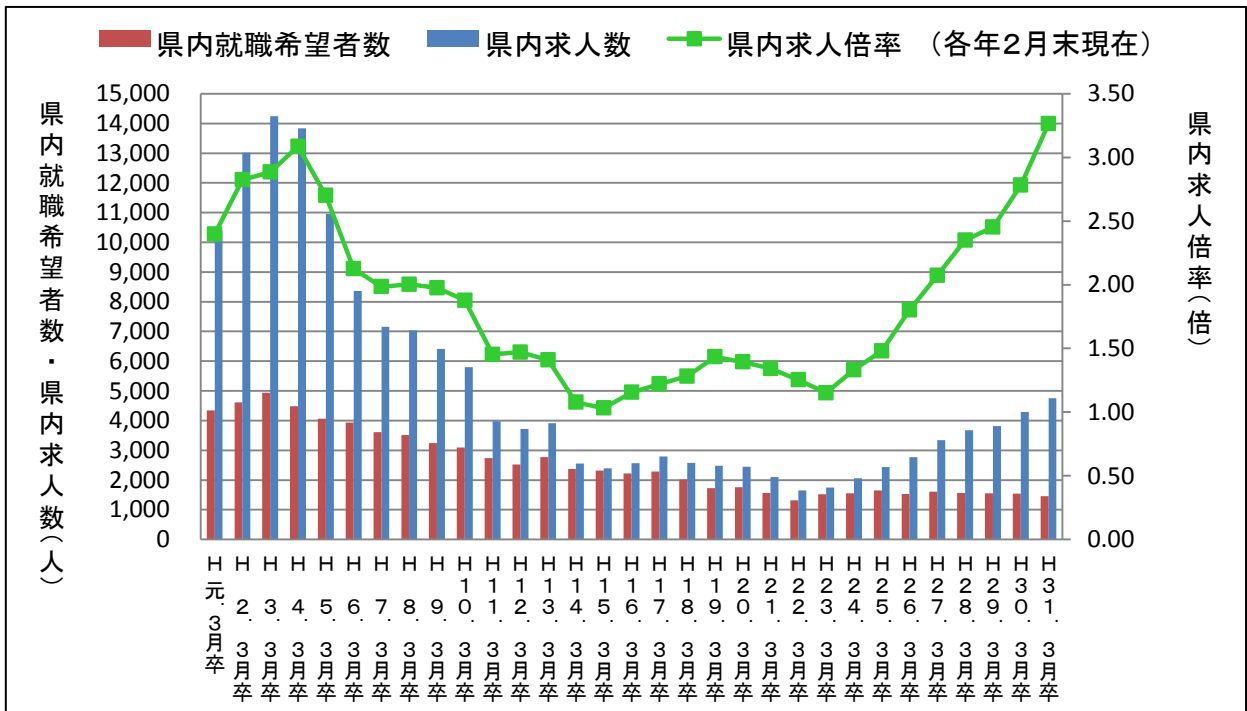
求職・求人の状況(各年2月末現在)

卒業年	県内						県外				全体			
	就職希望者数(人)	求人数(人)	求人倍率(倍)	就職内定・決定者数(人)	就職未内定・未決定者数(人)	就職内定・決定率(%)	就職希望者数(人)	就職内定・決定者数(人)	就職未内定・未決定者数(人)	就職内定・決定率(%)	就職希望者数(人)	就職内定・決定者数(人)	就職未内定・未決定者数(人)	就職内定・決定率(%)
H元. 3月卒	4,339	10,407	2.40	4,202	137	96.8	2,898	2,886	12	99.6	7,237	7,088	149	97.9
H 2. 3月卒	4,611	13,020	2.82	4,572	39	99.2	2,592	2,587	5	99.8	7,203	7,159	44	99.4
H 3. 3月卒	4,939	14,245	2.88	4,903	36	99.3	2,634	2,621	13	99.5	7,573	7,524	49	99.4
H 4. 3月卒	4,481	13,832	3.09	4,412	69	98.5	2,504	2,497	7	99.7	6,985	6,909	76	98.9
H 5. 3月卒	4,059	10,963	2.70	3,859	200	95.1	2,146	2,118	28	98.7	6,205	5,977	228	96.3
H 6. 3月卒	3,932	8,358	2.13	3,764	168	95.7	1,754	1,739	15	99.1	5,686	5,503	183	96.8
H 7. 3月卒	3,607	7,158	1.98	3,466	141	96.1	1,495	1,483	12	99.2	5,102	4,949	153	97.0
H 8. 3月卒	3,513	7,037	2.00	3,336	177	95.0	1,224	1,208	16	98.7	4,737	4,544	193	95.9
H 9. 3月卒	3,245	6,412	1.98	3,106	139	95.7	1,180	1,161	19	98.4	4,425	4,267	158	96.4
H10. 3月卒	3,089	5,799	1.88	2,911	178	94.2	1,347	1,313	34	97.5	4,436	4,224	212	95.2
H11. 3月卒	2,739	3,979	1.45	2,407	332	87.9	1,185	1,149	36	97.0	3,924	3,556	368	90.6
H12. 3月卒	2,527	3,717	1.47	2,244	283	88.8	855	814	41	95.2	3,382	3,058	324	90.4
H13. 3月卒	2,773	3,908	1.41	2,511	262	90.6	901	885	16	98.2	3,674	3,396	278	92.4
H14. 3月卒	2,368	2,551	1.08	1,839	529	77.7	951	875	76	92.0	3,319	2,714	605	81.8
H15. 3月卒	2,320	2,393	1.03	1,691	629	72.9	923	875	48	94.8	3,243	2,566	677	79.1
H16. 3月卒	2,221	2,565	1.15	1,845	376	83.1	854	831	23	97.3	3,075	2,676	399	87.0
H17. 3月卒	2,290	2,795	1.22	2,073	217	90.5	912	892	20	97.8	3,202	2,965	237	92.6
H18. 3月卒	2,015	2,582	1.28	1,866	149	92.6	963	953	10	99.0	2,978	2,819	159	94.7
H19. 3月卒	1,727	2,477	1.43	1,597	130	92.5	1,176	1,165	11	99.1	2,903	2,762	141	95.1
H20. 3月卒	1,758	2,450	1.39	1,647	111	93.7	1,165	1,155	10	99.1	2,923	2,802	121	95.9
H21. 3月卒	1,567	2,104	1.34	1,404	163	89.6	1,285	1,274	11	99.1	2,852	2,678	174	93.9
H22. 3月卒	1,318	1,651	1.25	1,168	150	88.6	999	985	14	98.6	2,317	2,153	164	92.9
H23. 3月卒	1,518	1,747	1.15	1,394	124	91.8	908	891	17	98.1	2,426	2,285	141	94.2
H24. 3月卒	1,550	2,065	1.33	1,499	51	96.7	879	875	4	99.5	2,429	2,374	55	97.7
H25. 3月卒	1,647	2,439	1.48	1,562	85	94.8	838	831	7	99.2	2,485	2,393	92	96.3
H26. 3月卒	1,536	2,766	1.80	1,473	63	95.9	882	870	12	98.6	2,418	2,343	75	96.9
H27. 3月卒	1,612	3,341	2.07	1,556	56	96.5	794	787	7	99.1	2,406	2,343	63	97.4
H28. 3月卒	1,566	3,680	2.35	1,536	30	98.1	775	773	2	99.7	2,341	2,309	32	98.6
H29. 3月卒	1,556	3,815	2.45	1,532	24	98.5	799	797	2	99.7	2,355	2,329	26	98.9
H30. 3月卒	1,543	4,291	2.78	1,510	33	97.9	709	707	2	99.7	2,252	2,217	35	98.4
H31. 3月卒	1,456	4,754	3.27	1,431	25	98.3	702	701	1	99.9	2,158	2,132	26	98.8

※ 昭和63年3月卒業者以前は7月1日求人受理開始

※ 平成元年3月卒業者(H元. 3月卒)～平成29年3月卒業者(H29. 3月卒)は6月20日求人受理開始

※ 平成30年3月卒業者(H30. 3月卒)は6月1日求人受理開始



県内外への就職希望割合及び就職内定・決定割合の状況(各年2月末現在)

卒業年	県内				県外		
	就職希望者全体に占める県内就職希望割合(最終値)(%)	就職内定・決定者全体に占める県内就職内定・決定割合(最終値)(%)	【再掲】(県内就職希望者の)就職内定・決定率(最終値)(%)	【再掲】求人倍率(最終値)(倍)	就職希望者全体に占める県外就職希望割合(最終値)(%)	就職内定・決定者全体に占める県外就職内定・決定割合(最終値)(%)	【再掲】(県外就職希望者の)就職内定・決定率(最終値)(%)
H元. 3月卒	60.0 (60.0)	59.3 (60.0)	96.8 (100.0)	2.40 (2.42)	40.0 (40.0)	40.7 (40.0)	99.6 (100.0)
H 2. 3月卒	64.0 (64.1)	63.9 (64.1)	99.2 (100.0)	2.82 (2.82)	36.0 (35.9)	36.1 (35.9)	99.8 (100.0)
H 3. 3月卒	65.2 (65.3)	65.2 (65.3)	99.3 (100.0)	2.88 (2.86)	34.8 (34.7)	34.8 (34.7)	99.5 (100.0)
H 4. 3月卒	64.2 (64.1)	63.9 (64.1)	98.5 (100.0)	3.09 (3.11)	35.8 (35.9)	36.1 (35.9)	99.7 (100.0)
H 5. 3月卒	65.4 (65.0)	64.6 (65.0)	95.1 (100.0)	2.70 (2.80)	34.6 (35.0)	35.4 (35.0)	98.7 (100.0)
H 6. 3月卒	69.2 (68.8)	68.4 (68.8)	95.7 (100.0)	2.13 (2.18)	30.8 (31.2)	31.6 (31.2)	99.1 (100.0)
H 7. 3月卒	70.7 (70.4)	70.0 (70.4)	96.1 (100.0)	1.98 (2.04)	29.3 (29.6)	30.0 (29.6)	99.2 (100.0)
H 8. 3月卒	74.2 (73.9)	73.4 (73.9)	95.0 (100.0)	2.00 (2.06)	25.8 (26.1)	26.6 (26.1)	98.7 (100.0)
H 9. 3月卒	73.3 (73.1)	72.8 (73.1)	95.7 (100.0)	1.98 (2.03)	26.7 (26.9)	27.2 (26.9)	98.4 (100.0)
H10. 3月卒	69.6 (69.3)	68.9 (69.3)	94.2 (100.0)	1.88 (1.95)	30.4 (30.7)	31.1 (30.7)	97.5 (100.0)
H11. 3月卒	69.8 (68.8)	67.7 (68.6)	87.9 (99.5)	1.45 (1.60)	30.2 (31.3)	32.3 (31.4)	97.0 (100.0)
H12. 3月卒	74.7 (74.6)	73.4 (74.4)	88.8 (98.3)	1.47 (1.58)	25.3 (25.4)	26.6 (25.6)	95.2 (99.4)
H13. 3月卒	75.5 (74.8)	73.9 (74.7)	90.6 (99.2)	1.41 (1.51)	24.5 (25.2)	26.1 (25.3)	98.2 (100.0)
H14. 3月卒	71.3 (71.0)	67.8 (70.4)	77.7 (95.8)	1.08 (1.27)	28.7 (29.0)	32.2 (29.6)	92.0 (98.8)
H15. 3月卒	71.5 (69.7)	65.9 (69.2)	72.9 (97.1)	1.03 (1.30)	28.5 (30.3)	34.1 (30.8)	94.8 (99.5)
H16. 3月卒	72.2 (70.5)	68.9 (70.4)	83.1 (99.0)	1.15 (1.35)	27.8 (29.5)	31.1 (29.6)	97.3 (99.8)
H17. 3月卒	71.5 (71.1)	69.9 (71.0)	90.5 (99.7)	1.22 (1.31)	28.5 (28.9)	30.1 (29.0)	97.8 (99.8)
H18. 3月卒	67.7 (67.1)	66.2 (67.0)	92.6 (99.7)	1.28 (1.37)	32.3 (32.9)	33.8 (33.0)	99.0 (100.0)
H19. 3月卒	59.5 (58.8)	57.8 (58.7)	92.5 (99.6)	1.43 (1.52)	40.5 (41.2)	42.2 (41.3)	99.1 (100.0)
H20. 3月卒	60.1 (59.6)	58.8 (59.5)	93.7 (99.8)	1.39 (1.46)	39.9 (40.4)	41.2 (40.5)	99.1 (100.0)
H21. 3月卒	54.9 (53.7)	52.4 (53.2)	89.6 (98.2)	1.34 (1.44)	45.1 (46.3)	47.6 (46.8)	99.1 (100.0)
H22. 3月卒	56.9 (56.2)	54.2 (55.8)	88.6 (98.2)	1.25 (1.35)	43.1 (43.8)	45.8 (44.2)	98.6 (99.6)
H23. 3月卒	62.6 (62.9)	61.0 (62.6)	91.8 (98.5)	1.15 (1.20)	37.4 (37.1)	39.0 (37.4)	98.1 (99.9)
H24. 3月卒	63.8 (63.7)	63.1 (63.6)	96.7 (99.8)	1.33 (1.36)	36.2 (36.3)	36.9 (36.4)	99.5 (99.9)
H25. 3月卒	66.3 (65.8)	65.3 (65.8)	94.8 (99.9)	1.48 (1.53)	33.7 (34.2)	34.7 (34.2)	99.2 (100.0)
H26. 3月卒	63.5 (63.4)	62.9 (63.3)	95.9 (99.7)	1.80 (1.84)	36.5 (36.6)	37.1 (36.7)	98.6 (100.0)
H27. 3月卒	67.0 (66.9)	66.4 (66.9)	96.5 (99.7)	2.07 (2.10)	33.0 (33.1)	33.6 (33.1)	99.1 (99.9)
H28. 3月卒	66.9 (66.7)	66.5 (66.7)	98.1 (100.0)	2.35 (2.38)	33.1 (33.3)	33.5 (33.3)	99.7 (100.0)
H29. 3月卒	66.1 (66.0)	65.8 (66.0)	98.5 (99.9)	2.45 (2.47)	33.9 (34.0)	34.2 (34.0)	99.7 (100.0)
H30. 3月卒	68.5 (68.5)	68.1 (68.5)	97.9 (100.0)	2.78 (2.80)	31.5 (31.5)	31.9 (31.5)	99.7 (100.0)
H31. 3月卒	67.5 (-)	67.1 (-)	98.3 (-)	3.27 (-)	32.5 (-)	32.9 (-)	99.9 (-)

※「県内(外)就職希望者」とは全求職者における県内(外)求職者の割合

※「最終値」は該当する卒業年における最終調査(卒業後の6月末現在調査)における各項目の値

(例:卒業年「H30. 3月卒」における確定値は平成30年3月卒業者の平成30年6月末現在調査における各項目の値)

