



秋田労働局発表  
平成31年3月1日(金)

【照会先】  
秋田労働局職業安定部職業安定課  
課長 金澤 勲  
若年者対策係長 佐藤 肇  
(電話)018(883)0007  
【次回発表予定】  
平成31年3月29日(金)

報道関係者 各位

## 平成31年3月新規高校卒業生職業紹介状況

[平成31年1月末現在]

～就職内定者は高水準を維持、未内定者は過去最少～

### 【概況】

- 県内求人数 4,740人(前年同期比 +456人、+10.9%)
- 就職希望者数 2,165人(前年同期比 ▲95人、▲4.2%)  
うち県内就職希望者数 1,463人(同 ▲88人、▲5.7%) 県内就職希望割合 67.6%(同 ▲1.0ポイント)  
うち県外就職希望者数 702人(同 ▲7人、▲1.0%)  
(参考)高校3年生の生徒数 8,291人(前年比▲348人、▲4.0%)
- 県内求人倍率 3.24倍(前年同期比 +0.48ポイント)
- 県内就職内定割合(就職内定者全体のうち県内就職内定者の割合) 66.6%(前年同期比 ▲1.2ポイント)※1
- 就職内定者数 2,085人(前年同期比 ▲93人、▲4.3%) 就職内定率 96.3%(同 ▲0.1ポイント)  
うち県内就職内定者数 1,388人(同 ▲89人、▲6.0%) 県内就職内定率 94.9%(同 ▲0.3ポイント)※2  
うち県外就職内定者数 697人(同 ▲4人、▲0.6%) 県外就職内定率 99.3%(同 +0.4ポイント)  
**就職内定者数 建設業の県内内定者数が大幅に増加(※詳細は7P参照)**

※1・・・P10、就職内定者数(県内)／就職内定者数(全体)によります。(1,388人／2,085人)

※2・・・P10、就職内定者数(県内)／就職希望者数(県内)によります。(1,388人／1,463人)

### 1. 求人・就職の状況

	求職者数			県内求人数	県内求人倍率
	全体	県内	県外		
31年3月卒	2,165	1,463	702	4,740	3.24
30年3月卒	2,260	1,551	709	4,274	2.76
増減(実数)	▲ 95	▲ 88	▲ 7	466	
増減(%、pt)	▲ 4.2	▲ 5.7	▲ 1.0	10.9	0.48

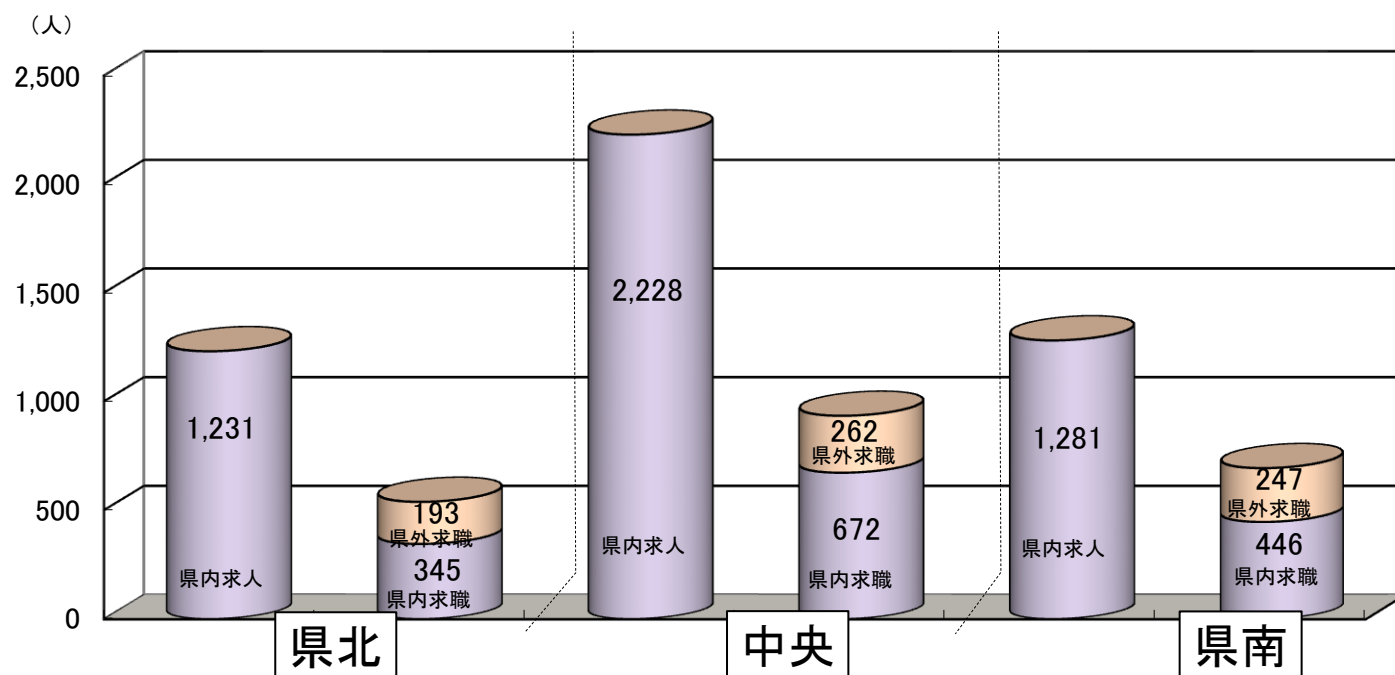
※当該調査は各ハローワークの集計であり、公務員・縁故就職が除外される点で、文部科学省調査とは範囲が異なる。

**県内各ハローワークでは、生徒の皆さんや未就職の方の就職支援を行っております！**

県内の各ハローワーク、秋田市御所野の秋田テルサ3階にある秋田新卒応援ハローワーク、秋田駅前のアトリオン3階にあるハローワークプラザアトリオンでは、生徒や既卒者の皆さんの就職実現のため、就職に役立つ情報提供や、専任のジョブサポーターによる支援を行っております。

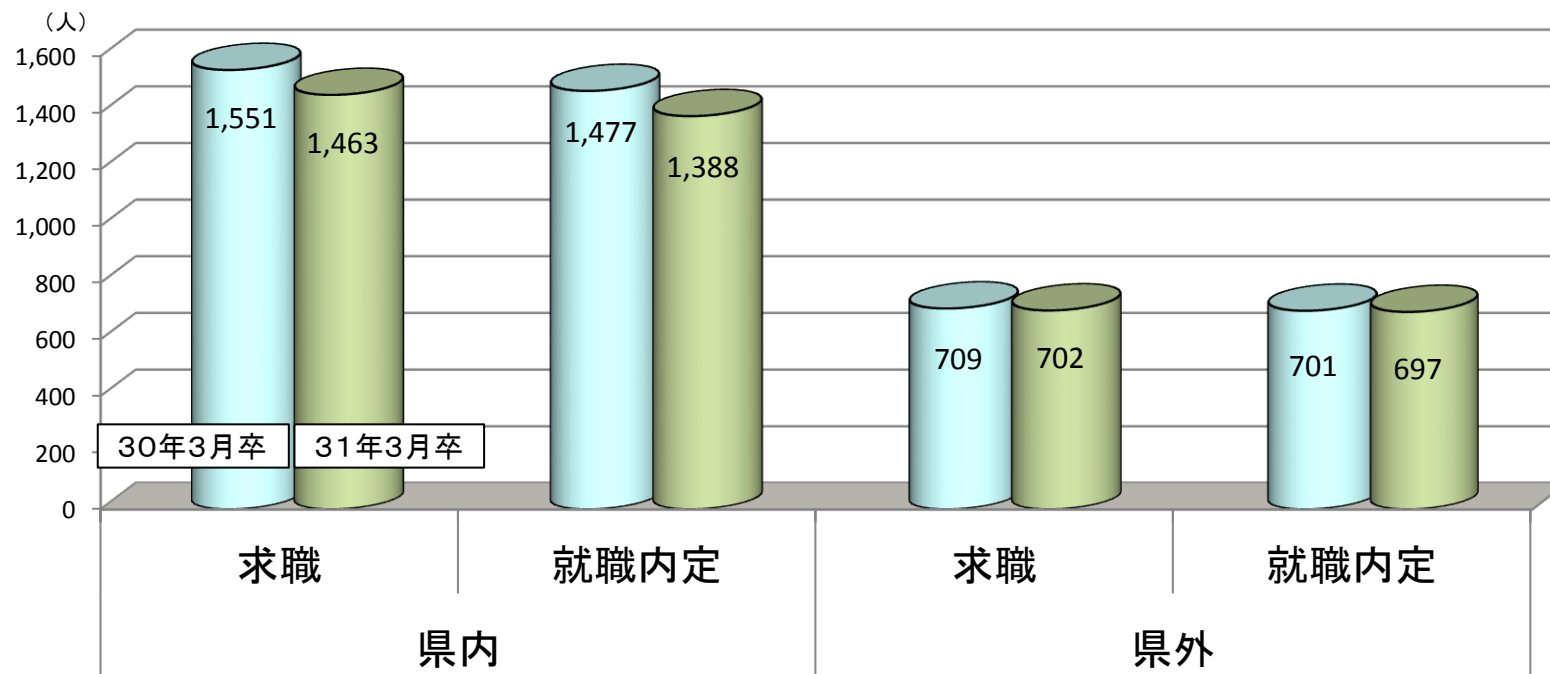
【主な支援内容】 ○求人情報の提供 ○応募書類の添削指導 ○面接指導 ○個別求人開拓 等

## 2. 地区別求人・求職の状況



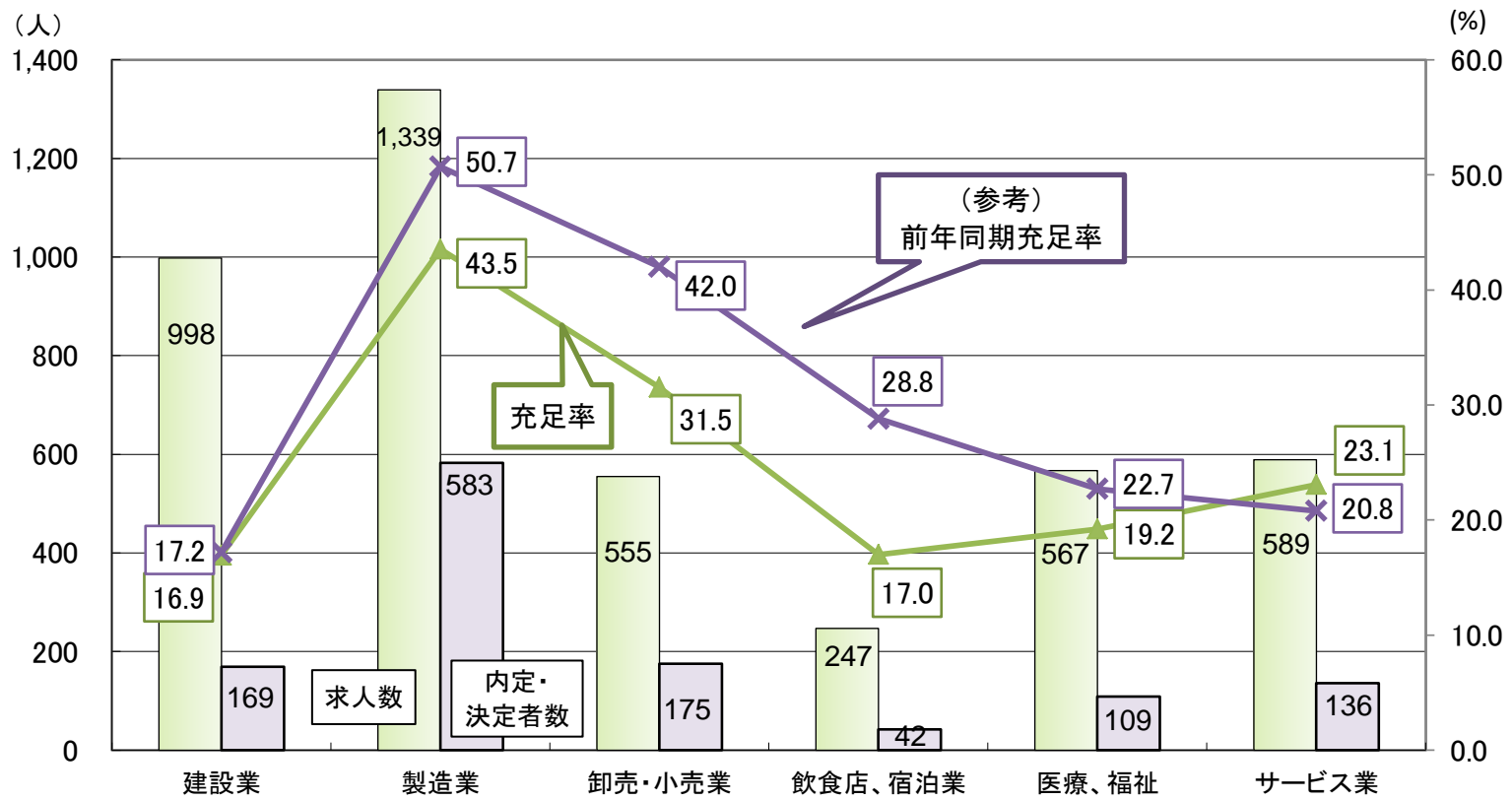
	県北		中央		県南		合計	
	県内	県外	県内	県外	県内	県外	県内	県外
31年3月卒(求人)	1,231	/	2,228	/	1,281	/	4,740	/
31年3月卒(求職)	345	193	672	262	446	247	1,463	702
30年3月卒(求人)	1,136	/	2,003	/	1,135	/	4,274	/
30年3月卒(求職)	365	202	704	257	482	250	1,551	709

## 3. 就職内定・決定の状況



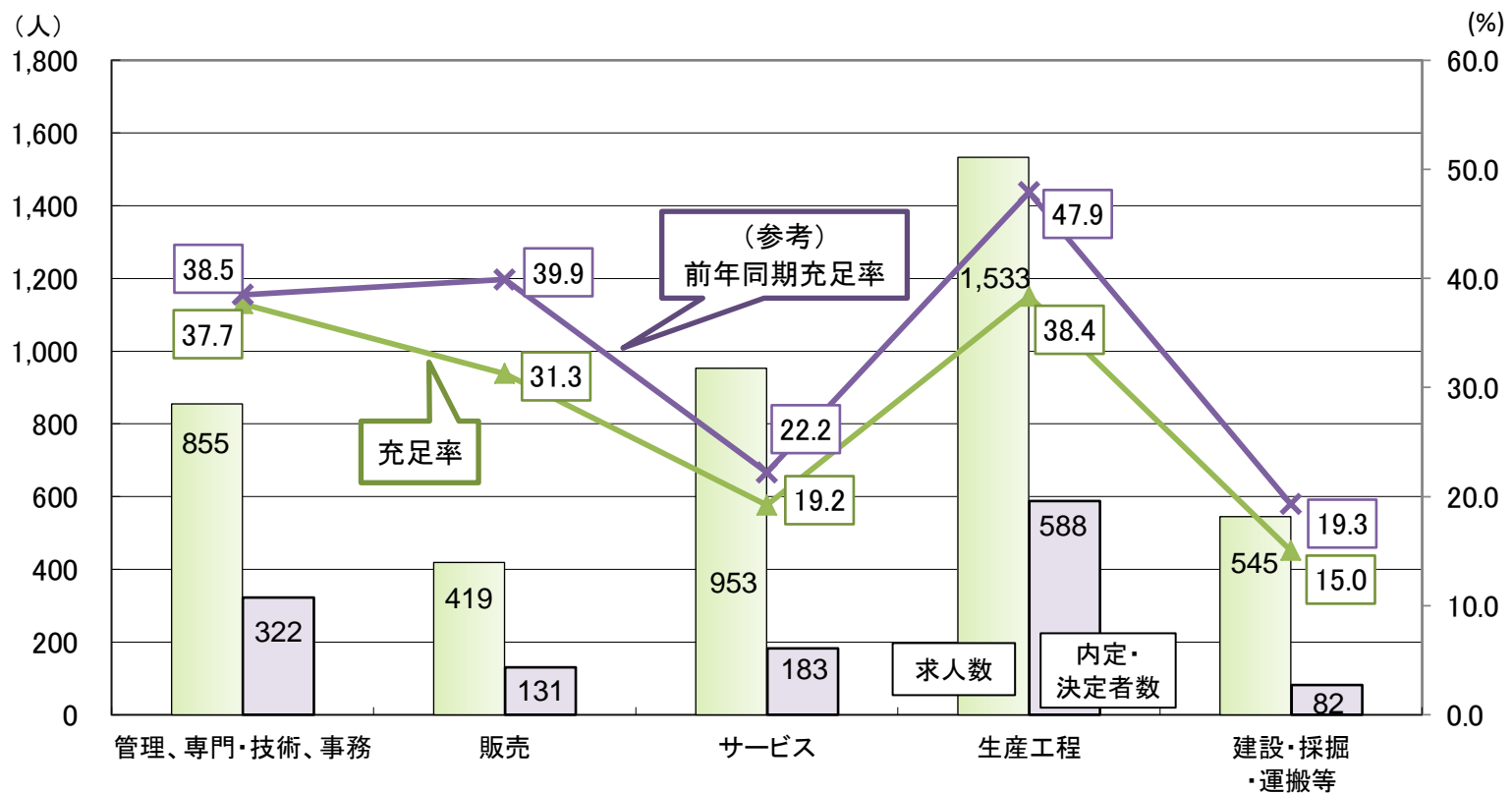
	求職者数			就職内定者数			就職内定率		
	計	県内	県外	計	県内	県外	計	県内	県外
31年3月卒	2,165	1,463	702	2,085	1,388	697	96.3	94.9	99.3
30年3月卒	2,260	1,551	709	2,178	1,477	701	96.4	95.2	98.9
増減(実数)	▲ 95	▲ 88	▲ 7	▲ 93	▲ 89	▲ 4	/	/	/
増減(%pt)	▲ 4.2	▲ 5.7	▲ 1.0	▲ 4.3	▲ 6.0	▲ 0.6	▲ 0.1	▲ 0.3	0.4

#### 4. 主な産業別の充足状況(県内)



	建設業	製造業	卸売・小売業	飲食店、宿泊業	医療、福祉	サービス業
求人人数	998	1,339	555	247	567	589
就職内定・決定者数	169	583	175	42	109	136
充足率(%)	16.9	43.5	31.5	17.0	19.2	23.1

#### 5. 主な職業別の充足状況(県内)



	管理、専門・技術、事務	販売	サービス	生産工程	建設・採掘・運搬等
求人人数	855	419	953	1,533	545
就職内定・決定者数	322	131	183	588	82
充足率(%)	37.7	31.3	19.2	38.4	15.0

# 新規中・高卒者 職業紹介状況一覧

(平成31年1月末現在)

区分 項目	中学校卒			高等学校卒									
	合計	県内	県外	合計			県内			県外			
				計	男	女	計	男	女	計	男	女	
平成31年3月卒	①求職(人)	1	1	0	2,165	1,334	831	1,463	874	589	702	460	242
	②求人(人)	/	3	/	/	/	/	4,740	/	/	/	/	/
	③内定・決定(人)	0	0	0	2,085	1,289	796	1,388	832	556	697	457	240
	④未内定・未決定(人)	1	1	0	80	45	35	75	42	33	5	3	2
	⑤求人倍率(倍)	/	3.00	/	/	/	/	3.24	/	/	/	/	/
	⑥内定率・決定率(%)	0.0	0.0	—	96.3	96.6	95.8	94.9	95.2	94.4	99.3	99.3	99.2
	⑦充足率(%)	/	0.0	/	/	/	/	29.3	/	/	/	/	/
平成30年3月卒	①求職(人)	0	0	0	2,260	1,363	897	1,551	911	640	709	452	257
	②求人(人)	/	0	/	/	/	/	4,274	/	/	/	/	/
	③内定・決定(人)	0	0	0	2,178	1,321	857	1,477	872	605	701	449	252
	④未内定・未決定(人)	0	0	0	82	42	40	74	39	35	8	3	5
	⑤求人倍率(倍)	/	—	/	/	/	/	2.76	/	/	/	/	/
	⑥内定率・決定率(%)	—	—	—	96.4	96.9	95.5	95.2	95.7	94.5	98.9	99.3	98.1
	⑦充足率(%)	/	—	/	/	/	/	34.6	/	/	/	/	/
対前年増減	①求職(%)	—	—	—	▲ 4.2	▲ 2.1	▲ 7.4	▲ 5.7	▲ 4.1	▲ 8.0	▲ 1.0	1.8	▲ 5.8
	②求人(%)	/	—	/	/	/	/	10.9	/	/	/	/	/
	③内定・決定(%)	—	—	—	▲ 4.3	▲ 2.4	▲ 7.1	▲ 6.0	▲ 4.6	▲ 8.1	▲ 0.6	1.8	▲ 4.8
	④未内定・未決定(%)	—	—	—	▲ 2.4	7.1	▲ 12.5	1.4	7.7	▲ 5.7	▲ 37.5	0.0	▲ 60.0
	⑤求人倍率(ポイント)	/	—	/	/	/	/	0.48	/	/	/	/	/
	⑥内定率・決定率(ポイント)	—	—	—	▲ 0.1	▲ 0.3	0.3	▲ 0.3	▲ 0.5	▲ 0.1	0.4	0.0	1.1
	⑦充足率(ポイント)	/	—	/	/	/	/	▲ 5.3	/	/	/	/	/
県内就職希望割合(前年同期)	100.0% ( — )			計 67.6% ( 68.6% )	男 65.5% ( 66.8% )	女 70.9% ( 71.3% )							
県内就職内定・決定割合(前年同期)	— ( — )			計 66.6% ( 67.8% )	男 64.5% ( 66.0% )	女 69.8% ( 70.6% )							

# 新規高卒者 県内求人受理状況（安定所別）

（平成31年1月末現在）

		秋田	本荘	小計	能代	大館	鹿角	小計	大曲	横手	湯沢	小計	合計	
事業所数	31.3卒	554	126	680	120	157	88	365	211	114	94	419	1,464	
	30.3卒	484	101	585	106	160	86	352	200	112	77	389	1,326	
	増 %	14.5	24.8	16.2	13.2	▲ 1.9	2.3	3.7	5.5	1.8	22.1	7.7	10.4	
	減 所数	70	25	95	14	▲ 3	2	13	11	2	17	30	138	
求人数	31.3卒	1,739	489	2,228	391	608	232	1,231	602	382	297	1,281	4,740	
	30.3卒	1,613	390	2,003	311	631	194	1,136	548	354	233	1,135	4,274	
	増 %	7.8	25.4	11.2	25.7	▲ 3.6	19.6	8.4	9.9	7.9	27.5	12.9	10.9	
	減 人員	126	99	225	80	▲ 23	38	95	54	28	64	146	466	
主な産業	うち 建設業	31.3卒	358	82	440	75	113	64	252	163	65	78	306	998
		30.3卒	304	55	359	55	114	67	236	134	44	52	230	825
		増 %	17.8	49.1	22.6	36.4	▲ 0.9	▲ 4.5	6.8	21.6	47.7	50.0	33.0	21.0
		減 人員	54	27	81	20	▲ 1	▲ 3	16	29	21	26	76	173
	うち 製造業	31.3卒	225	270	495	102	240	65	407	176	143	118	437	1,339
		30.3卒	188	240	428	52	260	52	364	163	151	100	414	1,206
		増 %	19.7	12.5	15.7	96.2	▲ 7.7	25.0	11.8	8.0	▲ 5.3	18.0	5.6	11.0
		減 人員	37	30	67	50	▲ 20	13	43	13	▲ 8	18	23	133
	うち 卸売・ 小売業	31.3卒	301	18	319	60	75	13	148	28	39	21	88	555
		30.3卒	257	15	272	66	69	13	148	30	38	17	85	505
		増 %	17.1	20.0	17.3	▲ 9.1	8.7	0.0	0.0	▲ 6.7	2.6	23.5	3.5	9.9
		減 人員	44	3	47	▲ 6	6	0	0	▲ 2	1	4	3	50
うち 宿泊・飲食 サービス業	31.3卒	104	6	110	2	15	35	52	47	20	18	85	247	
	30.3卒	86	3	89	4	23	22	49	50	20	14	84	222	
	増 %	20.9	100.0	23.6	▲ 50.0	▲ 34.8	59.1	6.1	▲ 6.0	0.0	28.6	1.2	11.3	
	減 人員	18	3	21	▲ 2	▲ 8	13	3	▲ 3	0	4	1	25	
うち 医療、 福祉	31.3卒	207	50	257	66	76	31	173	72	37	28	137	567	
	30.3卒	166	40	206	61	74	24	159	71	34	28	133	498	
	増 %	24.7	25.0	24.8	8.2	2.7	29.2	8.8	1.4	8.8	0.0	3.0	13.9	
	減 人員	41	10	51	5	2	7	14	1	3	0	4	69	
うち サービス業	31.3卒	324	35	359	31	52	9	92	88	39	11	138	589	
	30.3卒	405	18	423	22	40	9	71	53	35	9	97	591	
	増 %	▲ 20.0	94.4	▲ 15.1	40.9	30.0	0.0	29.6	66.0	11.4	22.2	42.3	▲ 0.3	
	減 人員	▲ 81	17	▲ 64	9	12	0	21	35	4	2	41	▲ 2	
主な職業	うち 管理 専門・技術 事務	31.3卒	359	70	429	78	76	40	194	91	89	52	232	855
		30.3卒	350	56	406	49	73	39	161	93	67	29	189	756
		増 %	2.6	25.0	5.7	59.2	4.1	2.6	20.5	▲ 2.2	32.8	79.3	22.8	13.1
		減 人員	9	14	23	29	3	1	33	▲ 2	22	23	43	99
	うち 販売	31.3卒	218	7	225	45	62	8	115	25	33	21	79	419
		30.3卒	181	6	187	48	67	8	123	25	28	18	71	381
		増 %	20.4	16.7	20.3	▲ 6.3	▲ 7.5	0.0	▲ 6.5	0.0	17.9	16.7	11.3	10.0
		減 人員	37	1	38	▲ 3	▲ 5	0	▲ 8	0	5	3	8	38
	うち サービス	31.3卒	382	64	446	69	105	63	237	159	63	48	270	953
		30.3卒	373	48	421	81	108	45	234	136	56	41	233	888
		増 %	2.4	33.3	5.9	▲ 14.8	▲ 2.8	40.0	1.3	16.9	12.5	17.1	15.9	7.3
		減 人員	9	16	25	▲ 12	▲ 3	18	3	23	7	7	37	65
うち 生産工程 の職業	31.3卒	366	274	640	119	252	64	435	199	145	114	458	1,533	
	30.3卒	302	237	539	69	263	56	388	180	155	99	434	1,361	
	増 %	21.2	15.6	18.7	72.5	▲ 4.2	14.3	12.1	10.6	▲ 6.5	15.2	5.5	12.6	
	減 人員	64	37	101	50	▲ 11	8	47	19	▲ 10	15	24	172	
うち 建設・採掘 ・運搬等の 職業	31.3卒	253	36	289	36	48	38	122	62	28	44	134	545	
	30.3卒	236	23	259	29	63	28	120	48	26	34	108	487	
	増 %	7.2	56.5	11.6	24.1	▲ 23.8	35.7	1.7	29.2	7.7	29.4	24.1	11.9	
	減 人員	17	13	30	7	▲ 15	10	2	14	2	10	26	58	



# 新規高卒者 県内求人受理状況（産業・職業別）

（平成31年1月末現在）

項目		事業所数			求人数		
		31.3卒	30.3卒	増減（%）	31.3卒	30.3卒	増減（%）
産業別	A・B 農・林・漁業 (01-04)	37	36	2.8	62	66	▲ 6.1
	C 鉱業・採石・砂利採取業 (05)	8	4	100.0	17	11	54.5
	D 建設業 (06-08)	404	368	9.8	998	825	21.0
	E 製造業 (09-32)	329	303	8.6	1,339	1,206	11.0
	F 電気・ガス・熱供給・水道業 (33-36)	5	5	0.0	10	7	42.9
	G 情報通信業 (37-41)	4	8	▲ 50.0	18	23	▲ 21.7
	H 運輸・郵便業 (42-49)	30	29	3.4	143	132	8.3
	I 卸売・小売業 (50-61)	159	155	2.6	555	505	9.9
	J 金融・保険業 (62-67)	7	6	16.7	24	29	▲ 17.2
	K 不動産・物品賃貸業 (68-70)	16	11	45.5	62	56	10.7
	M 宿泊・飲食サービス業 (75-77)	62	48	29.2	247	222	11.3
	P 医療，福祉 (83-85)	205	180	13.9	567	498	13.9
	O 教育，学習支援業 (81, 82)	6	6	0.0	13	15	▲ 13.3
	Q 複合サービス業 (86, 87)	21	18	16.7	95	83	14.5
	L, N, R サービス業 (71-74, 78-80, 88-96)	170	148	14.9	589	591	▲ 0.3
	S, T 公務・その他 (97-99)	1	1	0.0	1	5	▲ 80.0
職業別	A, B, C 管理，専門・技術，事務				855	756	13.1
	D 販売				419	381	10.0
	E サービス				953	888	7.3
	H, I, J, K 生産工程，輸送・機械運転，建設，運搬等の職業				2,320	2,075	11.8
	(49~64) 生産工程の職業				1,533	1,361	12.6
	(65~68) 輸送の職業				37	43	▲ 14.0
	(69, 72) 定置・建設機械運転，電気工事の職業				205	184	11.4
	(70, 71, 73~78) 建設・採掘・運搬等の職業				545	487	11.9
上記以外の職業（F, G）				193	174	10.9	
合計		1,464	1,326	10.4	4,740	4,274	10.9

## 新規高卒者 就職内定・決定状況一覧（産業・職業別）

項目 産業・職業・規模別		県内			県外		
		31.3卒	30.3卒	増減(%)	31.3卒	30.3卒	増減(%)
産業別	A・B 農・林・漁業 (01-04)	18	19	▲ 5.3	3	4	▲ 25.0
	C 鉱業・採石・砂利採取業 (05)	8	12	▲ 33.3	3	1	200.0
	D 建設業 (06-08)	169	142	19.0	103	106	▲ 2.8
	E 製造業 (09-32)	583	611	▲ 4.6	217	210	3.3
	F 電気・ガス・熱供給・水道業 (33-36)	2	11	▲ 81.8	19	23	▲ 17.4
	G 情報通信業 (37-41)	7	13	▲ 46.2	16	24	▲ 33.3
	H 運輸・郵便業 (42-49)	60	61	▲ 1.6	59	46	28.3
	I 卸売・小売業 (50-61)	175	212	▲ 17.5	66	82	▲ 19.5
	J 金融・保険業 (62-67)	11	16	▲ 31.3	2	1	100.0
	K 不動産・物品賃貸業 (68-70)	4	14	▲ 71.4	6	3	100.0
	M 飲食店、宿泊業 (75-77)	42	64	▲ 34.4	64	62	3.2
	P 医療、福祉 (83-85)	109	113	▲ 3.5	20	22	▲ 9.1
	O 教育、学習支援業 (81, 82)	5	8	▲ 37.5	1	0	—
	Q 複合サービス業 (86, 87)	59	57	3.5	6	6	0.0
	L, N, R サービス業 (71-74, 78-80, 88-96)	136	123	10.6	112	110	1.8
	S, T 公務・その他 (97-99)	0	1	—	0	1	—
職業別	A, B, C 管理、専門・技術、事務	322	291	10.7	156	157	▲ 0.6
	D 販売	131	152	▲ 13.8	64	75	▲ 14.7
	E サービス	183	197	▲ 7.1	116	115	0.9
	H, I, J, K 生産工程、輸送・機械運転、建設、運搬等の職業	720	805	▲ 10.6	341	329	3.6
	(49~64) 生産工程の職業	588	652	▲ 9.8	215	218	▲ 1.4
	(65~68) 輸送の職業	25	27	▲ 7.4	20	13	53.8
	(69, 72) 設置・建設機械運転、電気工事の職業	25	32	▲ 21.9	46	42	9.5
	(70, 71, 73~78) 建設・採掘・運搬等の職業	82	94	▲ 12.8	60	56	7.1
上記以外の職業 (F, G)	32	32	0.0	20	25	▲ 20.0	
合計	1,388	1,477	▲ 6.0	697	701	▲ 0.6	

### （産業別ポイント）建設業の県内内定者数が大幅に増加

就職を希望する生徒数が減少する中、**建設業においては、県内内定者数が大幅に増加。**

県、労働局、安定所、建設業界団体、建設業事業主の一体となった建設業を知っていただく取組の効果(※1)等により、建設業への理解が深まり、建設業への就職を希望する生徒が増加した。

※1 行政による主な支援

- ・「秋田県と労働局の雇用対策協定(平成29年2月22日)」による人材確保支援の取り組み
- ・「秋田県と秋田労働局による人材確保対策に向けた共同宣言(平成30年9月7日)」による県内建設業事業主に対する人材確保支援の取組  
中でも建設業界と「秋田県建設産業担い手確保育成センター」の連携による取組(※2)が高校生、教諭、保護者が就職活動の中で建設業への理解を深めることにつながった。

※2 ①建設業の積極的な広報(「出前講座」、「女性活躍ネットワーク」など)

# 新規高卒者 求職、就職内定・決定状況一覧（安定所別）

（平成31年1月末現在）

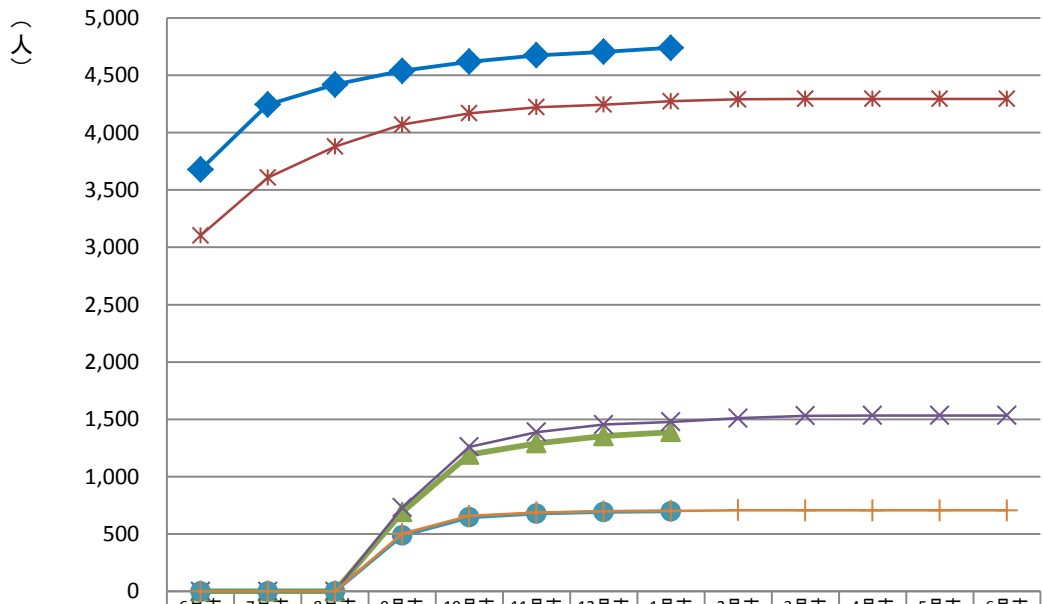
項目 区分		求 職			内 定 ・ 決 定			未内定・未決定			② 希望 割合 (%)	⑤ 内定・ 決定 割合 (%)	⑥ 内定 率 (%)	⑦ 内定 率 (%)	⑧ 内定・ 決定 率 (%)
		計 ①	県内計 ②	県外計 ③	計 ④	県内計 ⑤	県外計 ⑥	計	県内	県外					
秋田	31・3卒	631	459	172	600	432	168	31	27	4	72.7	72.0	94.1	97.7	95.1
	30・3卒	639	473	166	603	439	164	36	34	2	74.0	72.8	92.8	98.8	94.4
本庄	31・3卒	303	213	90	301	211	90	2	2	0	70.3	70.1	99.1	100.0	99.3
	30・3卒	322	231	91	309	221	88	13	10	3	71.7	71.5	95.7	96.7	96.0
中 央	31・3卒	934	672	262	901	643	258	33	29	4	71.9	71.4	95.7	98.5	96.5
	30・3卒	961	704	257	912	660	252	49	44	5	73.3	72.4	93.8	98.1	94.9
	増減 (%)	▲2.8	▲4.5	1.9	▲1.2	▲2.6	▲32.7	25.6	22.2	66.7	(ホ°イント) ▲1.4	(ホ°イント) ▲1.0	(ホ°イント) 1.9	(ホ°イント) 0.4	(ホ°イント) 1.6
能代	31・3卒	198	121	77	189	112	77	9	9	0	61.1	59.3	92.6	100.0	95.5
	30・3卒	214	131	83	208	125	83	6	6	0	61.2	60.1	95.4	100.0	97.2
大館	31・3卒	256	169	87	243	156	87	13	13	0	66.0	64.2	92.3	100.0	94.9
	30・3卒	254	171	83	245	163	82	9	8	1	67.3	66.5	95.3	98.8	96.5
鹿角	31・3卒	84	55	29	79	50	29	5	5	0	65.5	63.3	90.9	100.0	94.0
	30・3卒	99	63	36	95	60	35	4	3	1	63.6	63.2	95.2	97.2	96.0
県 北	31・3卒	538	345	193	511	318	193	27	27	0	64.1	62.2	92.2	100.0	95.0
	30・3卒	567	365	202	548	348	200	19	17	2	64.4	63.5	95.3	99.0	96.6
	増減 (%)	▲5.1	▲5.5	▲4.5	▲6.8	▲8.6	▲3.5	42.1	58.8	▲100.0	(ホ°イント) ▲0.3	(ホ°イント) ▲1.3	(ホ°イント) ▲3.1	(ホ°イント) 1.0	(ホ°イント) ▲1.6
大曲	31・3卒	316	232	84	306	222	84	10	10	0	73.4	72.5	95.7	100.0	96.8
	30・3卒	363	258	105	358	254	104	5	4	1	71.1	70.9	98.4	99.0	98.6
横手	31・3卒	222	132	90	217	127	90	5	5	0	59.5	58.5	96.2	100.0	97.7
	30・3卒	215	130	85	209	124	85	6	6	0	60.5	59.3	95.4	100.0	97.2
湯沢	31・3卒	155	82	73	150	78	72	5	4	1	52.9	52.0	95.1	98.6	96.8
	30・3卒	154	94	60	151	91	60	3	3	0	61.0	60.3	96.8	100.0	98.1
県 南	31・3卒	693	446	247	673	427	246	20	19	1	64.4	63.4	95.7	99.6	97.1
	30・3卒	732	482	250	718	469	249	14	13	1	65.8	65.3	97.3	99.6	98.1
	増減 (%)	▲5.3	▲7.5	▲1.2	▲6.3	▲9.0	▲1.2	42.9	46.2	0.0	(ホ°イント) ▲1.4	(ホ°イント) ▲1.9	(ホ°イント) ▲1.6	(ホ°イント) 0.0	(ホ°イント) ▲1.0
31年3月卒 合計		2,165	1,463	702	2,085	1,388	697	80	75	5	67.6	66.6	94.9	99.3	96.3
30年3月卒 合計		2,260	1,551	709	2,178	1,477	701	82	74	8	68.6	67.8	95.2	98.9	96.4
増 減	(人)	▲95	▲88	▲7	▲93	▲89	▲4	▲2	1	▲3	/	/	/	/	/
	(%)	▲4.2	▲5.7	▲1.0	▲4.3	▲6.0	▲0.6	▲2.4	1.4	▲37.5	(ホ°イント) ▲1.0	(ホ°イント) ▲1.2	(ホ°イント) ▲0.3	(ホ°イント) 0.4	(ホ°イント) ▲0.1



# 年度内の各種データ推移

項目		月														
		6月末	7月末	8月末	9月末	10月末	11月末	12月末	1月末	2月末	3月末	4月末	5月末	6月末		
県内	求人数	H31年3月卒	3,678	4,245	4,419	4,539	4,618	4,674	4,705	4,740						
		H30年3月卒	3,102	3,608	3,879	4,070	4,169	4,222	4,245	4,274	4,291	4,295	4,295	4,295	4,295	
	求職者数	H31年3月卒	1,554	1,554	1,554	1,433	1,437	1,469	1,472	1,463						
		H30年3月卒	1,621	1,621	1,621	1,483	1,526	1,548	1,542	1,551	1,543	1,536	1,533	1,533	1,533	
	内定・決定者数	H31年3月卒	—	—	—	691	1,191	1,291	1,354	1,388						
		H30年3月卒	—	—	—	730	1,260	1,388	1,454	1,477	1,510	1,531	1,533	1,533	1,533	
	未内定・未決定者数	H31年3月卒	1,554	1,554	1,554	742	246	178	118	75						
		H30年3月卒	1,621	1,621	1,621	753	266	160	88	74	33	5	0	0	0	
	内定・決定率	H31年3月卒	—	—	—	48.2	82.9	87.9	92.0	94.9						
		H30年3月卒	—	—	—	49.2	82.6	89.7	94.3	95.2	97.9	99.7	100.0	100.0	100.0	
県外	求職者数	H31年3月卒	660	660	660	695	688	695	699	702						
		H30年3月卒	753	753	753	719	700	714	712	709	709	706	706	706	706	
	内定・決定者数	H31年3月卒	—	—	—	487	645	678	692	697						
		H30年3月卒	—	—	—	502	658	688	698	701	707	706	706	706	706	
	未内定・未決定者数	H31年3月卒	660	660	660	208	43	17	7	5						
		H30年3月卒	753	753	753	217	42	26	14	8	2	0	0	0	0	
	内定・決定率	H31年3月卒	—	—	—	70.1	93.8	97.6	99.0	99.3						
		H30年3月卒	—	—	—	69.8	94.0	96.4	98.0	98.9	99.7	100.0	100.0	100.0	100.0	
	全体	求職者数	H31年3月卒	2,214	2,214	2,214	2,128	2,125	2,164	2,171	2,165					
			H30年3月卒	2,374	2,374	2,374	2,202	2,226	2,262	2,254	2,260	2,252	2,242	2,239	2,239	2,239
内定・決定者数		H31年3月卒	—	—	—	1,178	1,836	1,969	2,046	2,085						
		H30年3月卒	—	—	—	1,232	1,918	2,076	2,152	2,178	2,217	2,237	2,239	2,239	2,239	
未内定・未決定者数		H31年3月卒	2,214	2,214	2,214	950	289	195	125	80						
		H30年3月卒	2,374	2,374	2,374	970	308	186	102	82	35	5	0	0	0	
内定・決定率		H31年3月卒	—	—	—	55.4	86.4	91.0	94.2	96.3						
		H30年3月卒	—	—	—	55.9	86.2	91.8	95.5	96.4	98.4	99.8	100.0	100.0	100.0	

### 県内求人数、県内外就職内定・決定者数



	6月末	7月末	8月末	9月末	10月末	11月末	12月末	1月末	2月末	3月末	4月末	5月末	6月末
◆ 県内求人数 (H31年3月卒)	3,678	4,245	4,419	4,539	4,618	4,674	4,705	4,740					
✳ 県内求人数 (H30年3月卒)	3,102	3,608	3,879	4,070	4,169	4,222	4,245	4,274	4,291	4,295	4,295	4,295	4,295
▲ 県内内定・決定者数 (H31年3月卒)	0	0	0	691	1,191	1,291	1,354	1,388					
✳ 県内内定・決定者数 (H30年3月卒)	0	0	0	730	1,260	1,388	1,454	1,477	1,510	1,531	1,533	1,533	1,533
● 県外内定・決定者数 (H31年3月卒)	0	0	0	487	645	678	692	697					
✳ 県外内定・決定者数 (H30年3月卒)	0	0	0	502	658	688	698	701	707	706	706	706	706

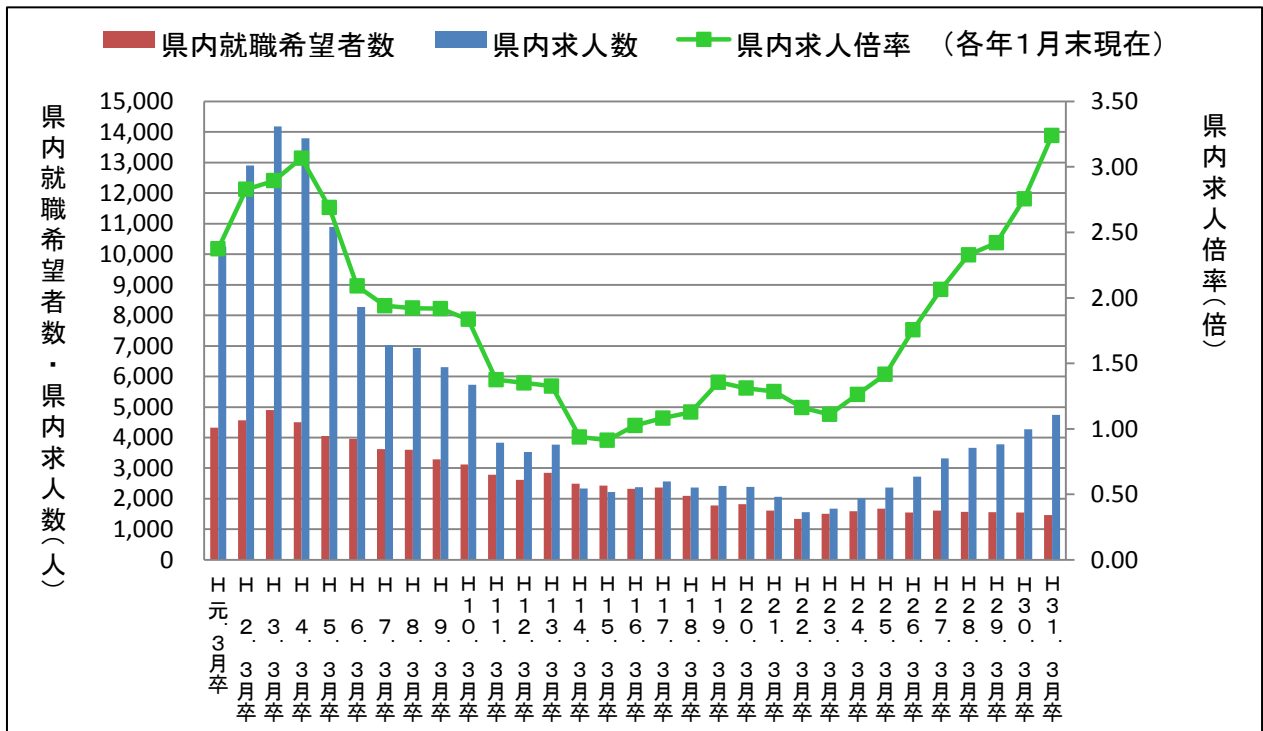
求職・求人の状況(各年1月末現在)

卒業年	県内						県外				全体			
	就職希望者数(人)	求人数(人)	求人倍率(倍)	就職内定・決定者数(人)	就職未内定・未決定者数(人)	就職内定・決定率(%)	就職希望者数(人)	就職内定・決定者数(人)	就職未内定・未決定者数(人)	就職内定・決定率(%)	就職希望者数(人)	就職内定・決定者数(人)	就職未内定・未決定者数(人)	就職内定・決定率(%)
H元. 3月卒	4,320	10,257	2.37	4,010	310	92.8	2,898	2,851	47	98.4	7,218	6,861	357	95.1
H 2. 3月卒	4,561	12,899	2.83	4,408	153	96.6	2,595	2,566	29	98.9	7,156	6,974	182	97.5
H 3. 3月卒	4,898	14,176	2.89	4,759	139	97.2	2,601	2,578	23	99.1	7,499	7,337	162	97.8
H 4. 3月卒	4,499	13,793	3.07	4,285	214	95.2	2,510	2,475	35	98.6	7,009	6,760	249	96.4
H 5. 3月卒	4,049	10,892	2.69	3,690	359	91.1	2,167	2,095	72	96.7	6,216	5,785	431	93.1
H 6. 3月卒	3,958	8,274	2.09	3,622	336	91.5	1,742	1,711	31	98.2	5,700	5,333	367	93.6
H 7. 3月卒	3,625	7,030	1.94	3,340	285	92.1	1,491	1,464	27	98.2	5,116	4,804	312	93.9
H 8. 3月卒	3,606	6,928	1.92	3,157	449	87.5	1,250	1,191	59	95.3	4,856	4,348	508	89.5
H 9. 3月卒	3,288	6,307	1.92	2,961	327	90.1	1,179	1,140	39	96.7	4,467	4,101	366	91.8
H10. 3月卒	3,119	5,726	1.84	2,793	326	89.5	1,359	1,294	65	95.2	4,478	4,087	391	91.3
H11. 3月卒	2,789	3,835	1.38	2,246	543	80.5	1,234	1,134	100	91.9	4,023	3,380	643	84.0
H12. 3月卒	2,614	3,530	1.35	2,069	545	79.2	884	795	89	89.9	3,498	2,864	634	81.9
H13. 3月卒	2,847	3,774	1.33	2,355	492	82.7	912	860	52	94.3	3,759	3,215	544	85.5
H14. 3月卒	2,492	2,337	0.94	1,599	893	64.2	979	853	126	87.1	3,471	2,452	1,019	70.6
H15. 3月卒	2,429	2,217	0.91	1,454	975	59.9	942	844	98	89.6	3,371	2,298	1,073	68.2
H16. 3月卒	2,319	2,377	1.03	1,579	740	68.1	890	805	85	90.4	3,209	2,384	825	74.3
H17. 3月卒	2,369	2,562	1.08	1,866	503	78.8	923	869	54	94.1	3,292	2,735	557	83.1
H18. 3月卒	2,097	2,364	1.13	1,682	415	80.2	977	940	37	96.2	3,074	2,622	452	85.3
H19. 3月卒	1,780	2,413	1.36	1,491	289	83.8	1,182	1,155	27	97.7	2,962	2,646	316	89.3
H20. 3月卒	1,824	2,389	1.31	1,582	242	86.7	1,170	1,138	32	97.3	2,994	2,720	274	90.8
H21. 3月卒	1,608	2,065	1.28	1,356	252	84.3	1,285	1,259	26	98.0	2,893	2,615	278	90.4
H22. 3月卒	1,339	1,557	1.16	1,060	279	79.2	1,007	972	35	96.5	2,346	2,032	314	86.6
H23. 3月卒	1,511	1,677	1.11	1,278	233	84.6	924	884	40	95.7	2,435	2,162	273	88.8
H24. 3月卒	1,590	2,007	1.26	1,408	182	88.6	891	865	26	97.1	2,481	2,273	208	91.6
H25. 3月卒	1,675	2,370	1.41	1,463	212	87.3	850	828	22	97.4	2,525	2,291	234	90.7
H26. 3月卒	1,550	2,723	1.76	1,417	133	91.4	886	870	16	98.2	2,436	2,287	149	93.9
H27. 3月卒	1,608	3,319	2.06	1,504	104	93.5	791	784	7	99.1	2,399	2,288	111	95.4
H28. 3月卒	1,574	3,665	2.33	1,501	73	95.4	775	767	8	99.0	2,349	2,268	81	96.6
H29. 3月卒	1,561	3,777	2.42	1,485	76	95.1	800	794	6	99.3	2,361	2,279	82	96.5
H30. 3月卒	1,551	4,274	2.76	1,477	74	95.2	709	701	8	98.9	2,260	2,178	82	96.4
H31. 3月卒	1,463	4,740	3.24	1,388	75	94.9	702	697	5	99.3	2,165	2,085	80	96.3

※ 昭和63年3月卒業者以前は7月1日求人受理開始

※ 平成元年3月卒業者(H元. 3月卒)～平成29年3月卒業者(H29. 3月卒)は6月20日求人受理開始

※ 平成30年3月卒業者(H30. 3月卒)は6月1日求人受理開始



県内外への就職希望割合及び就職内定・決定割合の状況(各年1月末現在)

卒業年	県内				県外		
	就職希望者全体に占める県内就職希望割合(最終値)(%)	就職内定・決定者全体に占める県内就職内定・決定割合(最終値)(%)	【再掲】(県内就職希望者の)就職内定・決定率(最終値)(%)	【再掲】求人倍率(最終値)(倍)	就職希望者全体に占める県外就職希望割合(最終値)(%)	就職内定・決定者全体に占める県外就職内定・決定割合(最終値)(%)	【再掲】(県外就職希望者の)就職内定・決定率(最終値)(%)
H元.3月卒	59.9 (60.0)	58.4 (60.0)	92.8 (100.0)	2.37 (2.42)	40.1 (40.0)	41.6 (40.0)	98.4 (100.0)
H2.3月卒	63.7 (64.1)	63.2 (64.1)	96.6 (100.0)	2.83 (2.82)	36.3 (35.9)	36.8 (35.9)	98.9 (100.0)
H3.3月卒	65.3 (65.3)	64.9 (65.3)	97.2 (100.0)	2.89 (2.86)	34.7 (34.7)	35.1 (34.7)	99.1 (100.0)
H4.3月卒	64.2 (64.1)	63.4 (64.1)	95.2 (100.0)	3.07 (3.11)	35.8 (35.9)	36.6 (35.9)	98.6 (100.0)
H5.3月卒	65.1 (65.0)	63.8 (65.0)	91.1 (100.0)	2.69 (2.80)	34.9 (35.0)	36.2 (35.0)	96.7 (100.0)
H6.3月卒	69.4 (68.8)	67.9 (68.8)	91.5 (100.0)	2.09 (2.18)	30.6 (31.2)	32.1 (31.2)	98.2 (100.0)
H7.3月卒	70.9 (70.4)	69.5 (70.4)	92.1 (100.0)	1.94 (2.04)	29.1 (29.6)	30.5 (29.6)	98.2 (100.0)
H8.3月卒	74.3 (73.9)	72.6 (73.9)	87.5 (100.0)	1.92 (2.06)	25.7 (26.1)	27.4 (26.1)	95.3 (100.0)
H9.3月卒	73.6 (73.1)	72.2 (73.1)	90.1 (100.0)	1.92 (2.03)	26.4 (26.9)	27.8 (26.9)	96.7 (100.0)
H10.3月卒	69.7 (69.3)	68.3 (69.3)	89.5 (100.0)	1.84 (1.95)	30.3 (30.7)	31.7 (30.7)	95.2 (100.0)
H11.3月卒	69.3 (68.8)	66.4 (68.6)	80.5 (99.5)	1.38 (1.60)	30.7 (31.3)	33.6 (31.4)	91.9 (100.0)
H12.3月卒	74.7 (74.6)	72.2 (74.4)	79.2 (98.3)	1.35 (1.58)	25.3 (25.4)	27.8 (25.6)	89.9 (99.4)
H13.3月卒	75.7 (74.8)	73.3 (74.7)	82.7 (99.2)	1.33 (1.51)	24.3 (25.2)	26.7 (25.3)	94.3 (100.0)
H14.3月卒	71.8 (71.0)	65.2 (70.4)	64.2 (95.8)	0.94 (1.27)	28.2 (29.0)	34.8 (29.6)	87.1 (98.8)
H15.3月卒	72.1 (69.7)	63.3 (69.2)	59.9 (97.1)	0.91 (1.30)	27.9 (30.3)	36.7 (30.8)	89.6 (99.5)
H16.3月卒	72.3 (70.5)	66.2 (70.4)	68.1 (99.0)	1.03 (1.35)	27.7 (29.5)	33.8 (29.6)	90.4 (99.8)
H17.3月卒	72.0 (71.1)	68.2 (71.0)	78.8 (99.7)	1.08 (1.31)	28.0 (28.9)	31.8 (29.0)	94.1 (99.8)
H18.3月卒	68.2 (67.1)	64.1 (67.0)	80.2 (99.7)	1.13 (1.37)	31.8 (32.9)	35.9 (33.0)	96.2 (100.0)
H19.3月卒	60.1 (58.8)	56.3 (58.7)	83.8 (99.6)	1.36 (1.52)	39.9 (41.2)	43.7 (41.3)	97.7 (100.0)
H20.3月卒	60.9 (59.6)	58.2 (59.5)	86.7 (99.8)	1.31 (1.46)	39.1 (40.4)	41.8 (40.5)	97.3 (100.0)
H21.3月卒	55.6 (53.7)	51.9 (53.2)	84.3 (98.2)	1.28 (1.44)	44.4 (46.3)	48.1 (46.8)	98.0 (100.0)
H22.3月卒	57.1 (56.2)	52.2 (55.8)	79.2 (98.2)	1.16 (1.35)	42.9 (43.8)	47.8 (44.2)	96.5 (99.6)
H23.3月卒	62.1 (62.9)	59.1 (62.6)	84.6 (98.5)	1.11 (1.20)	37.9 (37.1)	40.9 (37.4)	95.7 (99.9)
H24.3月卒	64.1 (63.7)	61.9 (63.6)	88.6 (99.8)	1.26 (1.36)	35.9 (36.3)	38.1 (36.4)	97.1 (99.9)
H25.3月卒	66.3 (65.8)	63.9 (65.8)	87.3 (99.9)	1.41 (1.53)	33.7 (34.2)	36.1 (34.2)	97.4 (100.0)
H26.3月卒	63.6 (63.4)	62.0 (63.3)	91.4 (99.7)	1.76 (1.84)	36.4 (36.6)	38.0 (36.7)	98.2 (100.0)
H27.3月卒	67.0 (66.9)	65.7 (66.9)	93.5 (99.7)	2.06 (2.10)	33.0 (33.1)	34.3 (33.1)	99.1 (99.9)
H28.3月卒	67.0 (66.7)	66.2 (66.7)	95.4 (100.0)	2.33 (2.38)	33.0 (33.3)	33.8 (33.3)	99.0 (100.0)
H29.3月卒	66.1 (66.0)	65.2 (66.0)	95.1 (99.9)	2.42 (2.47)	33.9 (34.0)	34.8 (34.0)	99.3 (100.0)
H30.3月卒	68.6 (68.5)	67.8 (68.5)	95.2 (100.0)	2.76 (2.80)	31.4 (31.5)	32.2 (31.5)	98.9 (100.0)
H31.3月卒	67.6 ( - )	66.6 ( - )	94.9 ( - )	3.24 ( - )	32.4 ( - )	33.4 ( - )	99.3 ( - )

※「県内(外)就職希望者」とは全求職者における県内(外)求職者の割合

※「最終値」は該当する卒業年における最終調査(卒業後の6月末現在調査)における各項目の値

(例:卒業年「H30.3月卒」における確定値は平成30年3月卒業者の平成30年6月末現在調査における各項目の値)

