



ひと、くらし、みらいのために

厚生労働省  
秋田労働局



Press Release

秋田労働局発表  
平成31年2月1日(金)

【照会先】  
秋田労働局職業安定部職業安定課  
課長 金澤 勲  
若年者対策係長 佐藤 肇  
(電話)018(883)0007  
【次回発表予定】  
平成31年3月1日(金)

報道関係者 各位

## 平成31年3月新規高校卒業生職業紹介状況

[平成30年12月末現在]

～就職内定者数、就職内定率は堅調に推移～

### 【概況】

- 県内求人数 4,705人(前年同期比 +460人、+10.8%)
- 就職希望者数 2,171人(前年同期比 ▲83人、▲3.7%)  
うち県内就職希望者数 1,472人(同 ▲70人、▲4.5%) 県内就職希望割合 67.8%(同 ▲0.6ポイント)  
うち県外就職希望者数 699人(同 ▲13人、▲1.8%)  
(参考)高校3年生の生徒数 8,291人(前年比▲348人、▲4.0%)
- 県内求人倍率 3.20倍(前年同期比 +0.45ポイント)
- 県内就職内定割合(就職内定者全体のうち県内就職内定者の割合) 66.2%(前年同期比 ▲1.4ポイント)※1
- 就職内定者数 2,046人(前年同期比 ▲106人、▲4.9%) 就職内定率 94.2%(同 ▲1.3ポイント)  
うち県内就職内定者数 1,354人(同 ▲100人、▲6.9%) 県内就職内定率 92.0%(同 ▲2.3ポイント)※2  
うち県外就職内定者数 692人(同 ▲6人、▲1.0%) 県外就職内定率 99.0%(同 +1.0ポイント)

※1・・・P10、就職内定者数(県内)／就職内定者数(全体)によります。(1,354人／2,046人)

※2・・・P10、就職内定者数(県内)／就職希望者数(県内)によります。(1,354人／1,472人)

### 1. 求人・就職の状況

	求職者数			県内求人数	県内求人倍率
	全体	県内	県外		
31年3月卒	2,171	1,472	699	4,705	3.20
30年3月卒	2,254	1,542	712	4,245	2.75
増減(実数)	▲ 83	▲ 70	▲ 13	460	
増減(%、pt)	▲ 3.7	▲ 4.5	▲ 1.8	10.8	0.45

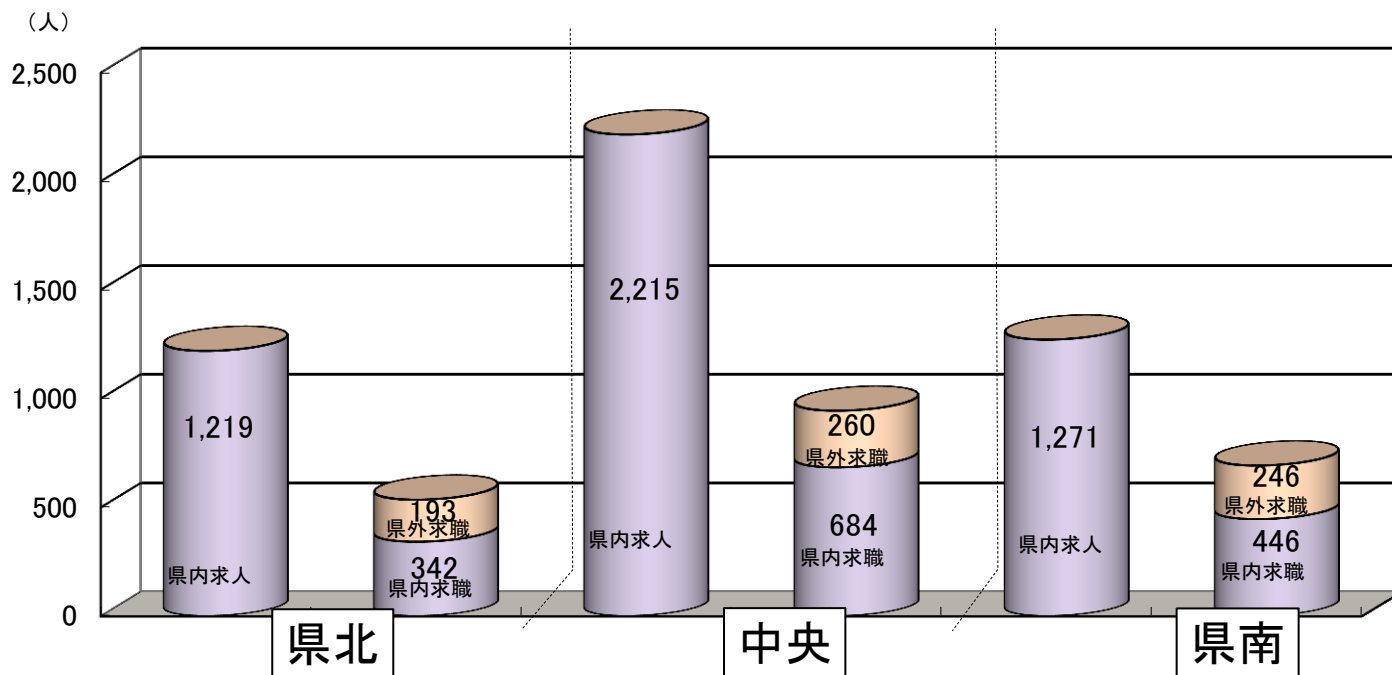
※当該調査は各ハローワークの集計であり、公務員・縁故就職が除外される点で、文部科学省調査とは範囲が異なる。

**県内各ハローワークでは、生徒の皆さんや卒業後未就職の方の就職支援を行っております！**

県内の各ハローワーク、秋田市御所野の秋田テルサ3階にある秋田新卒応援ハローワーク、秋田駅前のアトリオン3階にあるハローワークプラザアトリオンでは、生徒や既卒者の皆さんの就職実現のため、就職に役立つ情報提供や、専任のジョブサポーターによる支援を行っております。

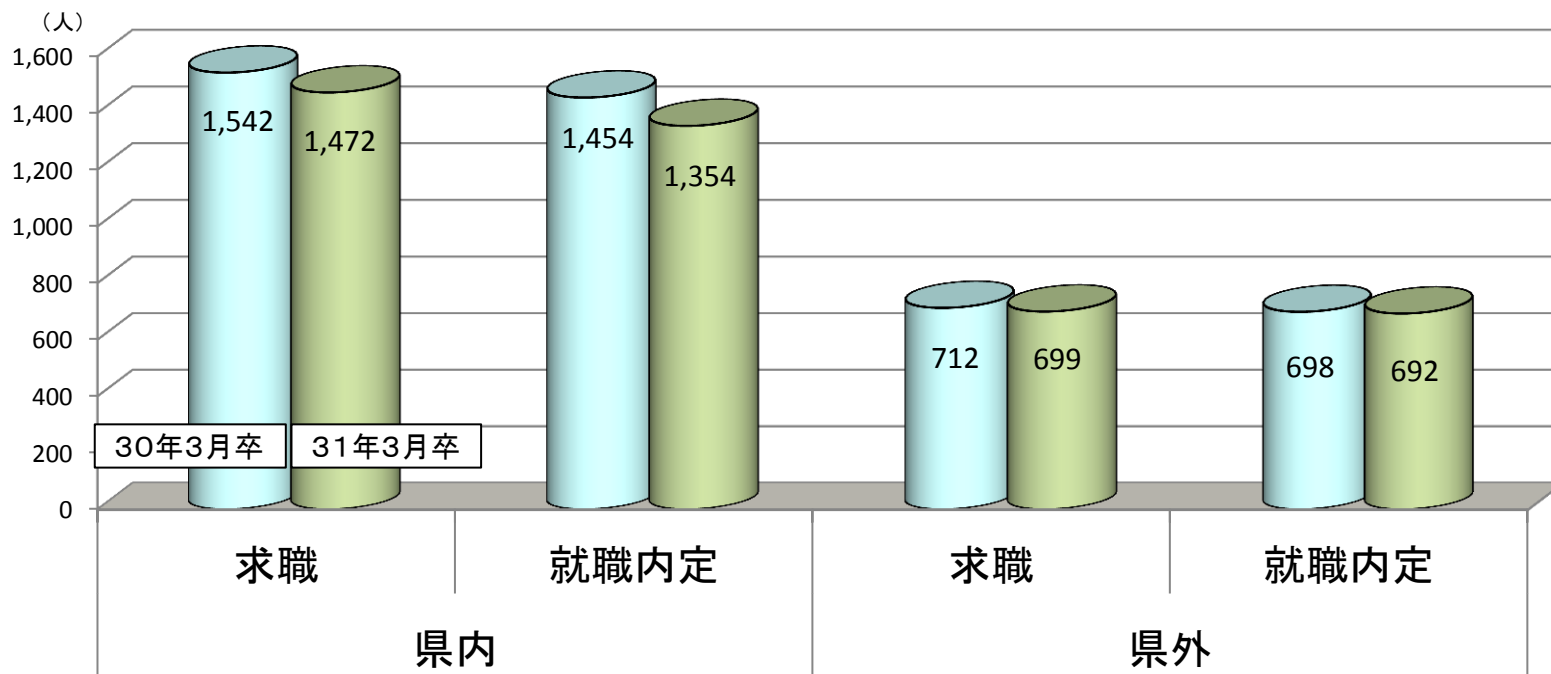
【主な支援内容】 ○求人情報の提供 ○応募書類の添削指導 ○面接指導 ○個別求人開拓 等

## 2. 地区別求人・求職の状況



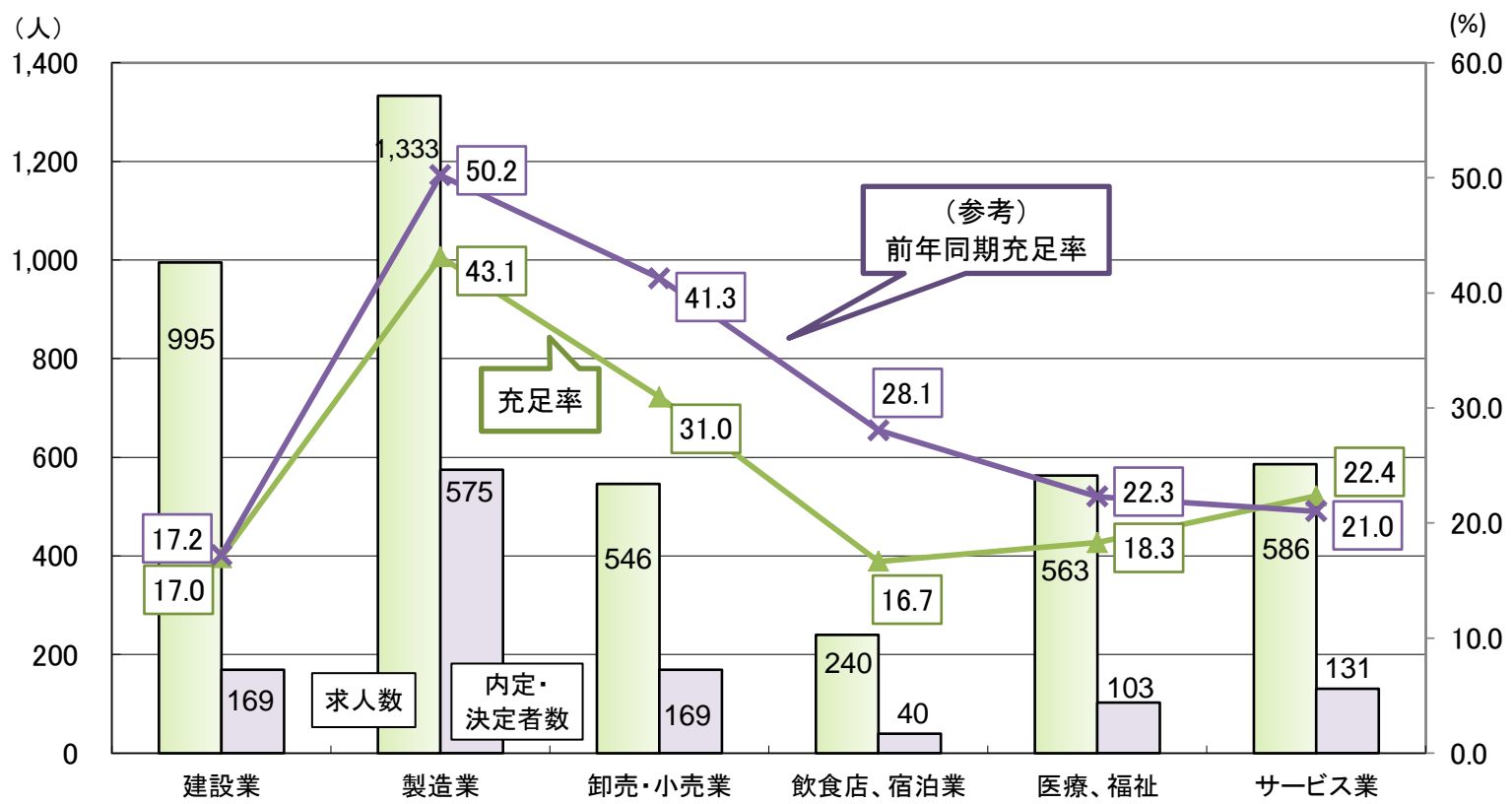
	県北		中央		県南		合計	
	県内	県外	県内	県外	県内	県外	県内	県外
31年3月卒(求人)	1,219	/	2,215	/	1,271	/	4,705	/
31年3月卒(求職)	342	193	684	260	446	246	1,472	699
30年3月卒(求人)	1,133	/	1,984	/	1,128	/	4,245	/
30年3月卒(求職)	361	202	697	260	484	250	1,542	712

## 3. 就職内定・決定の状況



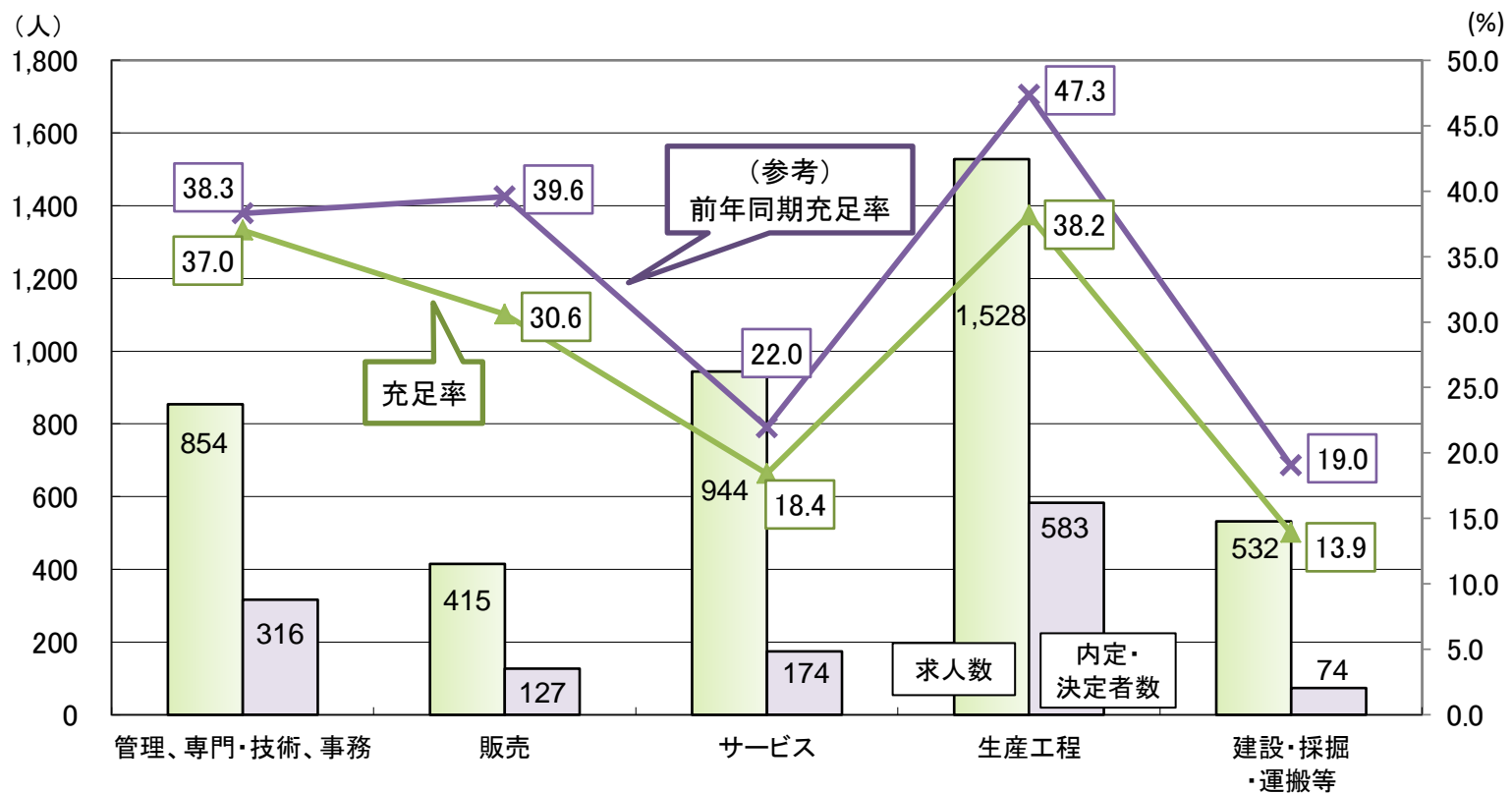
	求職者数			就職内定者数			就職内定率		
	計	県内	県外	計	県内	県外	計	県内	県外
31年3月卒	2,171	1,472	699	2,046	1,354	692	94.2	92.0	99.0
30年3月卒	2,254	1,542	712	2,152	1,454	698	95.5	94.3	98.0
増減(実数)	▲ 83	▲ 70	▲ 13	▲ 106	▲ 100	▲ 6	/	/	/
増減(%pt)	▲ 3.7	▲ 4.5	▲ 1.8	▲ 4.9	▲ 6.9	▲ 0.9	▲ 1.3	▲ 2.3	1.0

#### 4. 主な産業別の充足状況(県内)



	建設業	製造業	卸売・小売業	飲食店、宿泊業	医療、福祉	サービス業
求人数	995	1,333	546	240	563	586
就職内定・決定者数	169	575	169	40	103	131
充足率(%)	17.0	43.1	31.0	16.7	18.3	22.4

#### 5. 主な職業別の充足状況(県内)



	管理、専門・技術、事務	販売	サービス	生産工程	建設・採掘・運搬等
求人数	854	415	944	1,528	532
就職内定・決定者数	316	127	174	583	74
充足率(%)	37.0	30.6	18.4	38.2	13.9

# 新規中 ・ 高卒者 職業紹介状況一覧

(平成30年12月末現在)

区分	中学校卒			高等学校卒									
	合計	県内	県外	合計			県内			県外			
				計	男	女	計	男	女	計	男	女	
平成31年3月卒	①求職(人)	2	1	1	2,171	1,336	835	1,472	877	595	699	459	240
	②求人(人)	/	3	/	/	/	/	4,705	/	/	/	/	/
	③内定・決定(人)	0	0	0	2,046	1,265	781	1,354	810	544	692	455	237
	④未内定・未決定(人)	2	1	1	125	71	54	118	67	51	7	4	3
	⑤求人倍率(倍)	/	3.00	/	/	/	/	3.20	/	/	/	/	/
	⑥内定率・決定率(%)	0.0	0.0	0.0	94.2	94.7	93.5	92.0	92.4	91.4	99.0	99.1	98.8
	⑦充足率(%)	/	0.0	/	/	/	/	28.8	/	/	/	/	/
平成30年3月卒	①求職(人)	1	1	0	2,254	1,361	893	1,542	908	634	712	453	259
	②求人(人)	/	0	/	/	/	/	4,245	/	/	/	/	/
	③内定・決定(人)	0	0	0	2,152	1,303	849	1,454	856	598	698	447	251
	④未内定・未決定(人)	1	1	0	102	58	44	88	52	36	14	6	8
	⑤求人倍率(倍)	/	0.00	/	/	/	/	2.75	/	/	/	/	/
	⑥内定率・決定率(%)	0.0	0.0	—	95.5	95.7	95.1	94.3	94.3	94.3	98.0	98.7	96.9
	⑦充足率(%)	/	—	/	/	/	/	34.3	/	/	/	/	/
対前年増減	①求職(%)	100.0	0.0	—	▲ 3.7	▲ 1.8	▲ 6.5	▲ 4.5	▲ 3.4	▲ 6.2	▲ 1.8	1.3	▲ 7.3
	②求人(%)	/	—	/	/	/	/	10.8	/	/	/	/	/
	③内定・決定(%)	—	—	—	▲ 4.9	▲ 2.9	▲ 8.0	▲ 6.9	▲ 5.4	▲ 9.0	▲ 0.9	1.8	▲ 5.6
	④未内定・未決定(%)	100.0	0.0	—	22.5	22.4	22.7	34.1	28.8	41.7	▲ 50.0	▲ 33.3	▲ 62.5
	⑤求人倍率(ポイント)	/	3.00	/	/	/	/	0.45	/	/	/	/	/
	⑥内定率・決定率(ポイント)	—	—	—	▲ 1.3	▲ 1.0	▲ 1.6	▲ 2.3	▲ 1.9	▲ 2.9	1.0	0.4	1.9
	⑦充足率(ポイント)	/	—	/	/	/	/	▲ 5.5	/	/	/	/	/
県内就職希望割合(前年同期)	50.0% (100.0%)			計	67.8% (68.4%)		男	65.6% (66.7%)		女	71.3% (71.0%)		
県内就職内定・決定割合(前年同期)	— (—)			計	66.2% (67.6%)		男	64.0% (65.7%)		女	69.7% (70.4%)		

# 新規高卒者 県内求人受理状況（安定所別）

（平成30年12月末現在）

		秋田	本荘	小計	能代	大館	鹿角	小計	大曲	横手	湯沢	小計	合計	
事業所数	31.3卒	550	124	674	120	155	87	362	206	114	94	414	1,450	
	30.3卒	475	100	575	105	159	86	350	198	111	77	386	1,311	
	増 %	15.8	24.0	17.2	14.3	▲ 2.5	1.2	3.4	4.0	2.7	22.1	7.3	10.6	
	減 所数	75	24	99	15	▲ 4	1	12	8	3	17	28	139	
求人数	31.3卒	1,729	486	2,215	391	598	230	1,219	592	382	297	1,271	4,705	
	30.3卒	1,594	390	1,984	310	629	194	1,133	543	353	232	1,128	4,245	
	増 %	8.5	24.6	11.6	26.1	▲ 4.9	18.6	7.6	9.0	8.2	28.0	12.7	10.8	
	減 人員	135	96	231	81	▲ 31	36	86	49	29	65	143	460	
主な産業	うち 建設業	31.3卒	355	82	437	75	113	64	252	163	65	78	306	995
		30.3卒	302	55	357	55	114	67	236	131	44	51	226	819
		増 %	17.5	49.1	22.4	36.4	▲ 0.9	▲ 4.5	6.8	24.4	47.7	52.9	35.4	21.5
	うち 製造業	31.3卒	223	270	493	102	239	65	406	173	143	118	434	1,333
		30.3卒	183	240	423	52	260	52	364	163	151	100	414	1,201
		増 %	21.9	12.5	16.5	96.2	▲ 8.1	25.0	11.5	6.1	▲ 5.3	18.0	4.8	11.0
	うち 卸売・小売業	31.3卒	300	18	318	60	70	12	142	26	39	21	86	546
		30.3卒	257	15	272	66	68	13	147	30	38	17	85	504
		増 %	16.7	20.0	16.9	▲ 9.1	2.9	▲ 7.7	▲ 3.4	▲ 13.3	2.6	23.5	1.2	8.3
	うち 宿泊・飲食サービス業	31.3卒	101	5	106	2	14	34	50	46	20	18	84	240
		30.3卒	86	3	89	4	23	22	49	49	20	14	83	221
		増 %	17.4	66.7	19.1	▲ 50.0	▲ 39.1	54.5	2.0	▲ 6.1	0.0	28.6	1.2	8.6
うち 医療、福祉	31.3卒	207	50	257	66	73	31	170	71	37	28	136	563	
	30.3卒	160	40	200	60	73	24	157	71	33	28	132	489	
	増 %	29.4	25.0	28.5	10.0	0.0	29.2	8.3	0.0	12.1	0.0	3.0	15.1	
うち サービス業	31.3卒	324	34	358	31	52	9	92	86	39	11	136	586	
	30.3卒	400	18	418	22	40	9	71	52	35	9	96	585	
	増 %	▲ 19.0	88.9	▲ 14.4	40.9	30.0	0.0	29.6	65.4	11.4	22.2	41.7	0.2	
主な職業	うち 管理 専門・技術 事務	31.3卒	359	70	429	78	76	40	194	90	89	52	231	854
		30.3卒	350	56	406	49	73	39	161	90	67	28	185	752
		増 %	2.6	25.0	5.7	59.2	4.1	2.6	20.5	0.0	32.8	85.7	24.9	13.6
	うち 販売	31.3卒	216	7	223	45	62	8	115	23	33	21	77	415
		30.3卒	179	6	185	48	67	8	123	25	28	18	71	379
		増 %	20.7	16.7	20.5	▲ 6.3	▲ 7.5	0.0	▲ 6.5	▲ 8.0	17.9	16.7	8.5	9.5
	うち サービス	31.3卒	379	63	442	69	104	62	235	156	63	48	267	944
		30.3卒	367	48	415	81	108	45	234	134	55	41	230	879
		増 %	3.3	31.3	6.5	▲ 14.8	▲ 3.7	37.8	0.4	16.4	14.5	17.1	16.1	7.4
	うち 生産工程の職業	31.3卒	365	274	639	119	251	64	434	196	145	114	455	1,528
		30.3卒	294	237	531	68	263	56	387	180	155	99	434	1,352
		増 %	24.1	15.6	20.3	75.0	▲ 4.6	14.3	12.1	8.9	▲ 6.5	15.2	4.8	13.0
うち 建設・採掘・運搬等の職業	31.3卒	252	34	286	36	40	37	113	61	28	44	133	532	
	30.3卒	234	23	257	29	61	28	118	48	26	34	108	483	
	増 %	7.7	47.8	11.3	24.1	▲ 34.4	32.1	▲ 4.2	27.1	7.7	29.4	23.1	10.1	
	減 人員	18	11	29	7	▲ 21	9	▲ 5	13	2	10	25	49	

## 新規高卒者 県内求人受理状況（産業・職業別）

（平成30年12月末現在）

項 目 産業・職業・規模別		事業所数			求人数		
		31.3卒	30.3卒	増減（%）	31.3卒	30.3卒	増減（%）
産 業 別	A・B 農・林・漁業 (01-04)	36	35	2.9	61	65	▲ 6.2
	C 鉱業・採石・砂利採取業 (05)	8	4	100.0	17	11	54.5
	D 建設業 (06-08)	403	365	10.4	995	819	21.5
	E 製造業 (09-32)	327	303	7.9	1,333	1,201	11.0
	F 電気・ガス・熱供給・水道業 (33-36)	5	5	0.0	10	7	42.9
	G 情報通信業 (37-41)	4	8	▲ 50.0	18	23	▲ 21.7
	H 運輸・郵便業 (42-49)	29	29	0.0	142	132	7.6
	I 卸売・小売業 (50-61)	156	154	1.3	546	504	8.3
	J 金融・保険業 (62-67)	7	6	16.7	24	29	▲ 17.2
	K 不動産・物品賃貸業 (68-70)	16	11	45.5	62	56	10.7
	M 宿泊・飲食サービス業 (75-77)	59	48	22.9	240	221	8.6
	P 医療, 福祉 (83-85)	203	173	17.3	563	489	15.1
	O 教育, 学習支援業 (81, 82)	6	6	0.0	13	15	▲ 13.3
	Q 複合サービス業 (86, 87)	21	18	16.7	94	83	13.3
	L, N, R サービス業 (71-74, 78-80, 88-96)	169	145	16.6	586	585	0.2
S, T 公務・その他 (97-99)	1	1	0.0	1	5	▲ 80.0	
職 業 別	A, B, C 管理, 専門・技術, 事務				854	752	13.6
	D 販売				415	379	9.5
	E サービス				944	879	7.4
	H, I, J, K 生産工程, 輸送・機械運転, 建設, 運搬等の職業				2,302	2,062	11.6
	(49~64) 生産工程の職業				1,528	1,352	13.0
	(65~68) 輸送の職業				37	43	▲ 14.0
	(69, 72) 定置・建設機械運転, 電気工事の職業				205	184	11.4
	(70, 71, 73~78) 建設・採掘・運搬等の職業				532	483	10.1
上記以外の職業 (F, G)				190	173	9.8	
合 計		1,450	1,311	10.6	4,705	4,245	10.8

## 新規高卒者 就職内定・決定状況一覧（産業・職業別）

項 目 産業・職業・規模別		県 内			県 外		
		31.3卒	30.3卒	増減 (%)	31.3卒	30.3卒	増減 (%)
産 業 別	A・B 農・林・漁業 (01-04)	17	19	▲ 10.5	3	4	▲ 25.0
	C 鉱業・採石・砂利採取業 (05)	8	12	▲ 33.3	3	1	200.0
	D 建設業 (06-08)	169	141	19.9	102	106	▲ 3.8
	E 製造業 (09-32)	575	603	▲ 4.6	217	210	3.3
	F 電気・ガス・熱供給・水道業 (33-36)	2	11	▲ 81.8	19	23	▲ 17.4
	G 情報通信業 (37-41)	7	12	▲ 41.7	16	24	▲ 33.3
	H 運輸・郵便業 (42-49)	58	61	▲ 4.9	59	44	34.1
	I 卸売・小売業 (50-61)	169	208	▲ 18.8	64	81	▲ 21.0
	J 金融・保険業 (62-67)	8	16	▲ 50.0	2	1	100.0
	K 不動産・物品賃貸業 (68-70)	4	13	▲ 69.2	6	3	100.0
	M 飲食店、宿泊業 (75-77)	40	62	▲ 35.5	63	61	3.3
	P 医療、福祉 (83-85)	103	109	▲ 5.5	20	22	▲ 9.1
	O 教育、学習支援業 (81, 82)	5	8	▲ 37.5	1	0	—
	Q 複合サービス業 (86, 87)	58	55	5.5	6	6	0.0
	L, N, R サービス業 (71-74, 78-80, 88-96)	131	123	6.5	111	111	0.0
	S, T 公務・その他 (97-99)	0	1	—	0	1	—
職 業 別	A, B, C 管理、専門・技術、事務	316	288	9.7	156	157	▲ 0.6
	D 販売	127	150	▲ 15.3	63	74	▲ 14.9
	E サービス	174	193	▲ 9.8	114	114	0.0
	H, I, J, K 生産工程、輸送・機械運転、建設、運搬等の 職業	707	791	▲ 10.6	339	328	3.4
	(49~64) 生産工程の職業	583	640	▲ 8.9	215	218	▲ 1.4
	(65~68) 輸送の職業	25	27	▲ 7.4	20	13	53.8
	(69, 72) 定置・建設機械運転、電気工	25	32	▲ 21.9	46	42	9.5
	(70, 71, 73~78) 建設・採掘・運搬等の	74	92	▲ 19.6	58	55	5.5
上記以外の職業 (F, G)	30	32	▲ 6.3	20	25	▲ 20.0	
合 計		1,354	1,454	▲ 6.9	692	698	▲ 0.9

# 新規高卒者 求職、就職内定・決定状況一覽（安定所別）

（平成30年12月末現在）

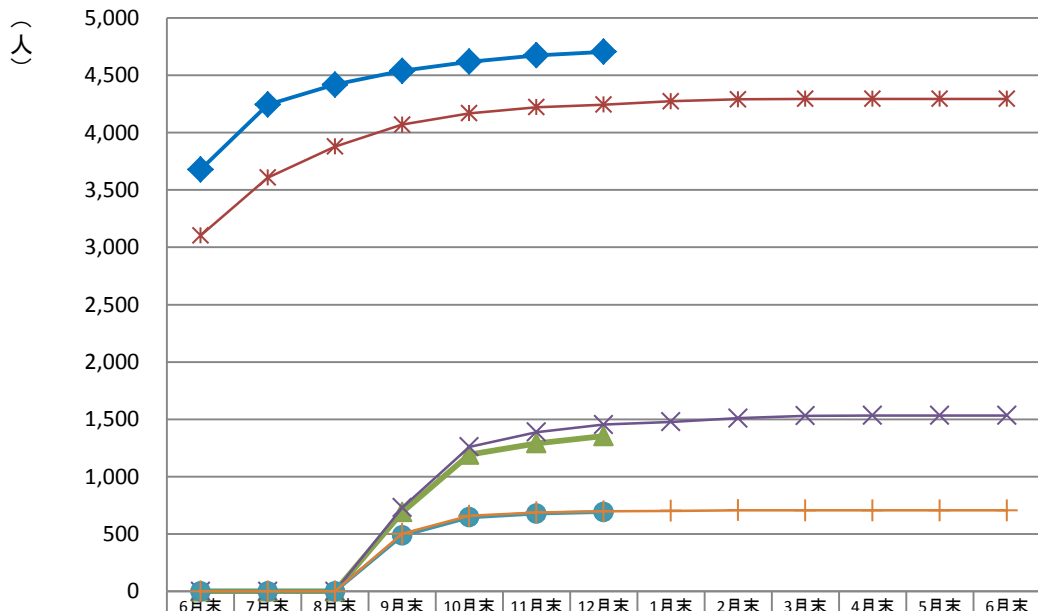
項目	区分	求 職			内 定 ・ 決 定			未内定・未決定			② 希望 内割 割合 (%)	⑤ 内定・ 県内 就職 割合 (%)	⑥ 内定 県内 就職 率 (%)	⑦ 内定 県外 就職 率 (%)	⑧ 内定・ 就職 率 (%)
		計	県内	県外	計	県内	県外	計	県内	県外					
秋田	31・3卒	641	471	170	582	415	167	59	56	3	73.5	71.3	88.1	98.2	90.8
	30・3卒	636	468	168	597	435	162	39	33	6	73.6	72.9	92.9	96.4	93.9
本荘	31・3卒	303	213	90	295	206	89	8	7	1	70.3	69.8	96.7	98.9	97.4
	30・3卒	321	229	92	307	219	88	14	10	4	71.3	71.3	95.6	95.7	95.6
中 央	31・3卒	944	684	260	877	621	256	67	63	4	72.5	70.8	90.8	98.5	92.9
	30・3卒	957	697	260	904	654	250	53	43	10	72.8	72.3	93.8	96.2	94.5
	計 増減 (%)	▲1.4	▲1.9	0.0	▲3.0	▲5.0	2.4	26.4	46.5	▲60.0	(ホ'イント) ▲0.3	(ホ'イント) ▲1.5	(ホ'イント) ▲3.0	(ホ'イント) 2.3	(ホ'イント) ▲1.6
能代	31・3卒	197	120	77	187	110	77	10	10	0	60.9	58.8	91.7	100.0	94.9
	30・3卒	213	130	83	207	124	83	6	6	0	61.0	59.9	95.4	100.0	97.2
大館	31・3卒	254	167	87	240	154	86	14	13	1	65.7	64.2	92.2	98.9	94.5
	30・3卒	252	169	83	240	159	81	12	10	2	67.1	66.3	94.1	97.6	95.2
鹿角	31・3卒	84	55	29	78	50	28	6	5	1	65.5	64.1	90.9	96.6	92.9
	30・3卒	98	62	36	93	58	35	5	4	1	63.3	62.4	93.5	97.2	94.9
県 北	31・3卒	535	342	193	505	314	191	30	28	2	63.9	62.2	91.8	99.0	94.4
	30・3卒	563	361	202	540	341	199	23	20	3	64.1	63.1	94.5	98.5	95.9
	計 増減 (%)	▲5.0	▲5.3	▲4.5	▲6.5	▲7.9	▲4.0	30.4	40.0	▲33.3	(ホ'イント) ▲0.2	(ホ'イント) ▲0.9	(ホ'イント) ▲2.7	(ホ'イント) 0.5	(ホ'イント) ▲1.5
大曲	31・3卒	316	232	84	300	216	84	16	16	0	73.4	72.0	93.1	100.0	94.9
	30・3卒	365	260	105	350	246	104	15	14	1	71.2	70.3	94.6	99.0	95.9
横手	31・3卒	222	133	89	216	127	89	6	6	0	59.9	58.8	95.5	100.0	97.3
	30・3卒	215	130	85	208	123	85	7	7	0	60.5	59.1	94.6	100.0	96.7
湯沢	31・3卒	154	81	73	148	76	72	6	5	1	52.6	51.4	93.8	98.6	96.1
	30・3卒	154	94	60	150	90	60	4	4	0	61.0	60.0	95.7	100.0	97.4
県 南	31・3卒	692	446	246	664	419	245	28	27	1	64.5	63.1	93.9	99.6	96.0
	30・3卒	734	484	250	708	459	249	26	25	1	65.9	64.8	94.8	99.6	96.5
	計 増減 (%)	▲5.7	▲7.9	▲1.6	▲6.2	▲8.7	▲1.6	7.7	8.0	0.0	(ホ'イント) ▲1.4	(ホ'イント) ▲1.7	(ホ'イント) ▲0.9	(ホ'イント) 0.0	(ホ'イント) ▲0.5
31年3月卒 合計		2,171	1,472	699	2,046	1,354	692	125	118	7	67.8	66.2	92.0	99.0	94.2
30年3月卒 合計		2,254	1,542	712	2,152	1,454	698	102	88	14	68.4	67.6	94.3	98.0	95.5
増 減	(人)	▲83	▲70	▲13	▲106	▲100	▲6	23	30	▲7	/	/	/	/	/
	(%)	▲3.7	▲4.5	▲1.8	▲4.9	▲6.9	▲0.9	22.5	34.1	▲50.0	(ホ'イント) ▲0.6	(ホ'イント) ▲1.4	(ホ'イント) ▲2.3	(ホ'イント) 1.0	(ホ'イント) ▲1.3



# 年度内の各種データ推移

項目		月													
		6月末	7月末	8月末	9月末	10月末	11月末	12月末	1月末	2月末	3月末	4月末	5月末	6月末	
県内	求人数	H31年3月卒	3,678	4,245	4,419	4,539	4,618	4,674	4,705						
		H30年3月卒	3,102	3,608	3,879	4,070	4,169	4,222	4,245	4,274	4,291	4,295	4,295	4,295	
	求職者数	H31年3月卒	1,554	1,554	1,554	1,433	1,437	1,469	1,472						
		H30年3月卒	1,621	1,621	1,621	1,483	1,526	1,548	1,542	1,551	1,543	1,536	1,533	1,533	
	内定・決定者数	H31年3月卒	—	—	—	691	1,191	1,291	1,354						
		H30年3月卒	—	—	—	730	1,260	1,388	1,454	1,477	1,510	1,531	1,533	1,533	
未内定・未決定者数	H31年3月卒	1,554	1,554	1,554	742	246	178	118							
	H30年3月卒	1,621	1,621	1,621	753	266	160	88	74	33	5	0	0		
内定・決定率	H31年3月卒	—	—	—	48.2	82.9	87.9	92.0							
	H30年3月卒	—	—	—	49.2	82.6	89.7	94.3	95.2	97.9	99.7	100.0	100.0		
県外	求職者数	H31年3月卒	660	660	660	695	688	695	699						
		H30年3月卒	753	753	753	719	700	714	712	709	709	706	706	706	
	内定・決定者数	H31年3月卒	—	—	—	487	645	678	692						
		H30年3月卒	—	—	—	502	658	688	698	701	707	706	706	706	
	未内定・未決定者数	H31年3月卒	660	660	660	208	43	17	7						
		H30年3月卒	753	753	753	217	42	26	14	8	2	0	0	0	
内定・決定率	H31年3月卒	—	—	—	70.1	93.8	97.6	99.0							
	H30年3月卒	—	—	—	69.8	94.0	96.4	98.0	98.9	99.7	100.0	100.0	100.0		
全体	求職者数	H31年3月卒	2,214	2,214	2,214	2,128	2,125	2,164	2,171						
		H30年3月卒	2,374	2,374	2,374	2,202	2,226	2,262	2,254	2,260	2,252	2,242	2,239	2,239	
	内定・決定者数	H31年3月卒	—	—	—	1,178	1,836	1,969	2,046						
		H30年3月卒	—	—	—	1,232	1,918	2,076	2,152	2,178	2,217	2,237	2,239	2,239	
	未内定・未決定者数	H31年3月卒	2,214	2,214	2,214	950	289	195	125						
		H30年3月卒	2,374	2,374	2,374	970	308	186	102	82	35	5	0	0	
内定・決定率	H31年3月卒	—	—	—	55.4	86.4	91.0	94.2							
	H30年3月卒	—	—	—	55.9	86.2	91.8	95.5	96.4	98.4	99.8	100.0	100.0		

### 県内求人数、県内外就職内定・決定者数



◆ 県内求人数 (H31年3月卒) ※1	3,678	4,245	4,419	4,539	4,618	4,674	4,705						
✳ 県内求人数 (H30年3月卒) ※2	3,102	3,608	3,879	4,070	4,169	4,222	4,245	4,274	4,291	4,295	4,295	4,295	4,295
▲ 県内内定・決定者数 (H31年3月卒)	0	0	0	691	1,191	1,291	1,354						
✳ 県内内定・決定者数 (H30年3月卒)	0	0	0	730	1,260	1,388	1,454	1,477	1,510	1,531	1,533	1,533	1,533
● 県外内定・決定者数 (H31年3月卒)	0	0	0	487	645	678	692						
✳ 県外内定・決定者数 (H30年3月卒)	0	0	0	502	658	688	698	701	707	706	706	706	706

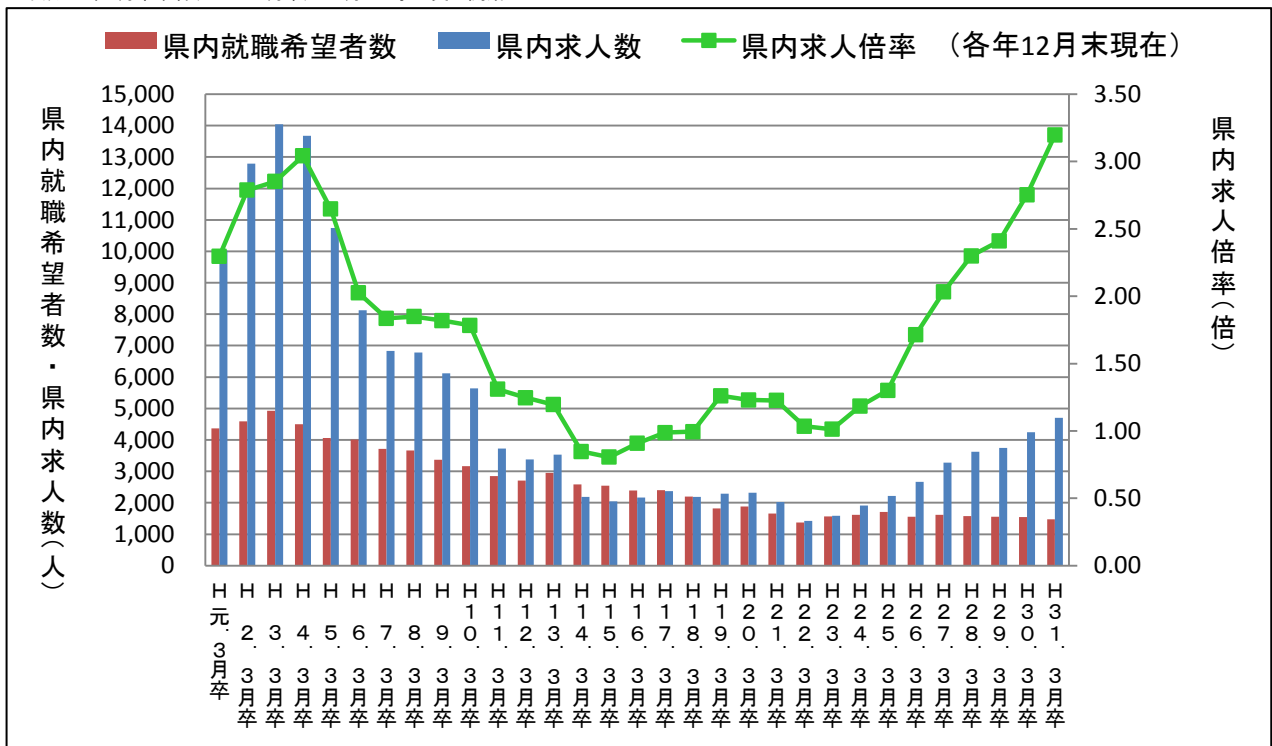
求職・求人の状況(各年12月末現在)

卒業年	県内						県外				全体			
	就職希望者数(人)	求人数(人)	求人倍率(倍)	就職内定・決定者数(人)	就職未内定・未決定者数(人)	就職内定・決定率(%)	就職希望者数(人)	就職内定・決定者数(人)	就職未内定・未決定者数(人)	就職内定・決定率(%)	就職希望者数(人)	就職内定・決定者数(人)	就職未内定・未決定者数(人)	就職内定・決定率(%)
H元. 3月卒	4,367	10,029	2.30	3,831	536	87.7	2,920	2,812	108	96.3	7,287	6,643	644	91.2
H 2. 3月卒	4,588	12,792	2.79	4,276	312	93.2	2,611	2,541	70	97.3	7,199	6,817	382	94.7
H 3. 3月卒	4,925	14,044	2.85	4,614	311	93.7	2,591	2,536	55	97.9	7,516	7,150	366	95.1
H 4. 3月卒	4,496	13,678	3.04	4,152	344	92.3	2,508	2,439	69	97.2	7,004	6,591	413	94.1
H 5. 3月卒	4,059	10,748	2.65	3,563	496	87.8	2,163	2,067	96	95.6	6,222	5,630	592	90.5
H 6. 3月卒	4,013	8,124	2.02	3,441	572	85.7	1,772	1,692	80	95.5	5,785	5,133	652	88.7
H 7. 3月卒	3,718	6,828	1.84	3,159	559	85.0	1,513	1,436	77	94.9	5,231	4,595	636	87.8
H 8. 3月卒	3,668	6,782	1.85	3,027	641	82.5	1,267	1,163	104	91.8	4,935	4,190	745	84.9
H 9. 3月卒	3,365	6,122	1.82	2,795	570	83.1	1,212	1,118	94	92.2	4,577	3,913	664	85.5
H10. 3月卒	3,161	5,637	1.78	2,659	502	84.1	1,366	1,270	96	93.0	4,527	3,929	598	86.8
H11. 3月卒	2,845	3,726	1.31	2,069	776	72.7	1,285	1,109	176	86.3	4,130	3,178	952	76.9
H12. 3月卒	2,708	3,374	1.25	1,913	795	70.6	907	770	137	84.9	3,615	2,683	932	74.2
H13. 3月卒	2,950	3,528	1.20	2,188	762	74.2	937	836	101	89.2	3,887	3,024	863	77.8
H14. 3月卒	2,581	2,186	0.85	1,451	1,130	56.2	1,015	828	187	81.6	3,596	2,279	1,317	63.4
H15. 3月卒	2,542	2,048	0.81	1,315	1,227	51.7	983	824	159	83.8	3,525	2,139	1,386	60.7
H16. 3月卒	2,390	2,170	0.91	1,382	1,008	57.8	902	780	122	86.5	3,292	2,162	1,130	65.7
H17. 3月卒	2,405	2,375	0.99	1,632	773	67.9	926	845	81	91.3	3,331	2,477	854	74.4
H18. 3月卒	2,200	2,187	0.99	1,534	666	69.7	972	908	64	93.4	3,172	2,442	730	77.0
H19. 3月卒	1,817	2,291	1.26	1,388	429	76.4	1,186	1,127	59	95.0	3,003	2,515	488	83.7
H20. 3月卒	1,883	2,315	1.23	1,498	385	79.6	1,162	1,112	50	95.7	3,045	2,610	435	85.7
H21. 3月卒	1,653	2,028	1.23	1,299	354	78.6	1,287	1,237	50	96.1	2,940	2,536	404	86.3
H22. 3月卒	1,377	1,425	1.03	972	405	70.6	1,015	960	55	94.6	2,392	1,932	460	80.8
H23. 3月卒	1,567	1,586	1.01	1,200	367	76.6	932	869	63	93.2	2,499	2,069	430	82.8
H24. 3月卒	1,619	1,916	1.18	1,323	296	81.7	901	858	43	95.2	2,520	2,181	339	86.5
H25. 3月卒	1,708	2,222	1.30	1,402	306	82.1	854	817	37	95.7	2,562	2,219	343	86.6
H26. 3月卒	1,556	2,667	1.71	1,372	184	88.2	890	863	27	97.0	2,446	2,235	211	91.4
H27. 3月卒	1,615	3,281	2.03	1,461	154	90.5	793	781	12	98.5	2,408	2,242	166	93.1
H28. 3月卒	1,576	3,624	2.30	1,459	117	92.6	775	761	14	98.2	2,351	2,220	131	94.4
H29. 3月卒	1,553	3,742	2.41	1,445	108	93.0	800	789	11	98.6	2,353	2,234	119	94.9
H30. 3月卒	1,542	4,245	2.75	1,454	88	94.3	712	698	14	98.0	2,254	2,152	102	95.5
H31. 3月卒	1,472	4,705	3.20	1,354	118	92.0	699	692	7	99.0	2,171	2,046	125	94.2

※ 昭和63年3月卒業者以前は7月1日求人受理開始

※ 平成元年3月卒業者(H元. 3月卒)～平成29年3月卒業者(H29. 3月卒)は6月20日求人受理開始

※ 平成30年3月卒業者(H30. 3月卒)は6月1日求人受理開始



県内外への就職希望割合及び就職内定・決定割合の状況(各年12月末現在)

卒業年	県内				県外		
	就職希望者 全体に占める 県内就職希望割合 (最終値)(%)	就職内定・決定者 全体に占める 県内就職内定・決定割合 (最終値)(%)	【再掲】 (県内就職希望者の) 就職内定・決定率 (最終値)(%)	【再掲】 求人倍率 (最終値)(倍)	就職希望者 全体に占める 県外就職希望割合 (最終値)(%)	就職内定・決定者 全体に占める 県外就職内定・決定割合 (最終値)(%)	【再掲】 (県外就職希望者の) 就職内定・決定率 (最終値)(%)
H元.3月卒	59.9 (60.0)	57.7 (60.0)	87.7 (100.0)	2.30 (2.42)	40.1 (40.0)	42.3 (40.0)	96.3 (100.0)
H2.3月卒	63.7 (64.1)	62.7 (64.1)	93.2 (100.0)	2.79 (2.82)	36.3 (35.9)	37.3 (35.9)	97.3 (100.0)
H3.3月卒	65.5 (65.3)	64.5 (65.3)	93.7 (100.0)	2.85 (2.86)	34.5 (34.7)	35.5 (34.7)	97.9 (100.0)
H4.3月卒	64.2 (64.1)	63.0 (64.1)	92.3 (100.0)	3.04 (3.11)	35.8 (35.9)	37.0 (35.9)	97.2 (100.0)
H5.3月卒	65.2 (65.0)	63.3 (65.0)	87.8 (100.0)	2.65 (2.80)	34.8 (35.0)	36.7 (35.0)	95.6 (100.0)
H6.3月卒	69.4 (68.8)	67.0 (68.8)	85.7 (100.0)	2.02 (2.18)	30.6 (31.2)	33.0 (31.2)	95.5 (100.0)
H7.3月卒	71.1 (70.4)	68.7 (70.4)	85.0 (100.0)	1.84 (2.04)	28.9 (29.6)	31.3 (29.6)	94.9 (100.0)
H8.3月卒	74.3 (73.9)	72.2 (73.9)	82.5 (100.0)	1.85 (2.06)	25.7 (26.1)	27.8 (26.1)	91.8 (100.0)
H9.3月卒	73.5 (73.1)	71.4 (73.1)	83.1 (100.0)	1.82 (2.03)	26.5 (26.9)	28.6 (26.9)	92.2 (100.0)
H10.3月卒	69.8 (69.3)	67.7 (69.3)	84.1 (100.0)	1.78 (1.95)	30.2 (30.7)	32.3 (30.7)	93.0 (100.0)
H11.3月卒	68.9 (68.8)	65.1 (68.6)	72.7 (99.5)	1.31 (1.60)	31.1 (31.3)	34.9 (31.4)	86.3 (100.0)
H12.3月卒	74.9 (74.6)	71.3 (74.4)	70.6 (98.3)	1.25 (1.58)	25.1 (25.4)	28.7 (25.6)	84.9 (99.4)
H13.3月卒	75.9 (74.8)	72.4 (74.7)	74.2 (99.2)	1.20 (1.51)	24.1 (25.2)	27.6 (25.3)	89.2 (100.0)
H14.3月卒	71.8 (71.0)	63.7 (70.4)	56.2 (95.8)	0.85 (1.27)	28.2 (29.0)	36.3 (29.6)	81.6 (98.8)
H15.3月卒	72.1 (69.7)	61.5 (69.2)	51.7 (97.1)	0.81 (1.30)	27.9 (30.3)	38.5 (30.8)	83.8 (99.5)
H16.3月卒	72.6 (70.5)	63.9 (70.4)	57.8 (99.0)	0.91 (1.35)	27.4 (29.5)	36.1 (29.6)	86.5 (99.8)
H17.3月卒	72.2 (71.1)	65.9 (71.0)	67.9 (99.7)	0.99 (1.31)	27.8 (28.9)	34.1 (29.0)	91.3 (99.8)
H18.3月卒	69.4 (67.1)	62.8 (67.0)	69.7 (99.7)	0.99 (1.37)	30.6 (32.9)	37.2 (33.0)	93.4 (100.0)
H19.3月卒	60.5 (58.8)	55.2 (58.7)	76.4 (99.6)	1.26 (1.52)	39.5 (41.2)	44.8 (41.3)	95.0 (100.0)
H20.3月卒	61.8 (59.6)	57.4 (59.5)	79.6 (99.8)	1.23 (1.46)	38.2 (40.4)	42.6 (40.5)	95.7 (100.0)
H21.3月卒	56.2 (53.7)	51.2 (53.2)	78.6 (98.2)	1.23 (1.44)	43.8 (46.3)	48.8 (46.8)	96.1 (100.0)
H22.3月卒	57.6 (56.2)	50.3 (55.8)	70.6 (98.2)	1.03 (1.35)	42.4 (43.8)	49.7 (44.2)	94.6 (99.6)
H23.3月卒	62.7 (62.9)	58.0 (62.6)	76.6 (98.5)	1.01 (1.20)	37.3 (37.1)	42.0 (37.4)	93.2 (99.9)
H24.3月卒	64.2 (63.7)	60.7 (63.6)	81.7 (99.8)	1.18 (1.36)	35.8 (36.3)	39.3 (36.4)	95.2 (99.9)
H25.3月卒	66.7 (65.8)	63.2 (65.8)	82.1 (99.9)	1.30 (1.53)	33.3 (34.2)	36.8 (34.2)	95.7 (100.0)
H26.3月卒	63.6 (63.4)	61.4 (63.3)	88.2 (99.7)	1.71 (1.84)	36.4 (36.6)	38.6 (36.7)	97.0 (100.0)
H27.3月卒	67.1 (66.9)	65.2 (66.9)	90.5 (99.7)	2.03 (2.10)	32.9 (33.1)	34.8 (33.1)	98.5 (99.9)
H28.3月卒	67.0 (66.7)	65.7 (66.7)	92.6 (100.0)	2.30 (2.38)	33.0 (33.3)	34.3 (33.3)	98.2 (100.0)
H29.3月卒	66.0 (66.0)	64.7 (66.0)	93.0 (99.9)	2.41 (2.47)	34.0 (34.0)	35.3 (34.0)	98.6 (100.0)
H30.3月卒	68.4 ( - )	67.6 ( - )	94.3 ( - )	2.75 ( - )	31.6 ( - )	32.4 ( - )	98.0 ( - )
H31.3月卒	67.8 ( - )	66.2 ( - )	92.0 ( - )	3.20 ( - )	32.2 ( - )	33.8 ( - )	99.0 ( - )

※「県内(外)就職希望者」とは全求職者における県内(外)求職者の割合

※「最終値」は該当する卒業年における最終調査(卒業後の6月末現在調査)における各項目の値

(例:卒業年「H30.3月卒」における確定値は平成30年3月卒業者の平成29年6月末現在調査における各項目の値)

