



ひと、暮らし、みらいのために

厚生労働省
秋田労働局

Press Release

秋田労働局発表
平成30年12月3日(月)

【照会先】
秋田労働局職業安定部職業安定課
課長 金澤 勲
若年者対策係長 佐藤 肇
(電話)018(883)0007
【次回発表予定】
平成31年1月4日(金)

報道関係者 各位

平成31年3月新規高校卒業者職業紹介状況

[平成30年10月末現在]

～ 県内就職内定率は82.9%となり、過去最高値に並ぶ ～

【概況】

10月末現在、県内求人数は4,618人となり、9年連続で増加した。また、県内就職希望者数は前年同期比5.8%減の1,437人となったが、県内就職内定率は先月より+34.7ポイントの82.9%となり、各年10月比で見ると平成2年度の過去最高値と並んだ。

- 県内求人数 4,618人(前年同期比 +449人、+10.8%)
- 就職希望者数 2,125人(前年同期比 ▲101人、▲4.5%)
うち県内就職希望者数 1,437人(同 ▲89人、▲5.8%) 県内就職希望割合 67.6%(同 ▲1.0ポイント)
うち県外就職希望者数 688人(同 ▲12人、▲1.7%)
(参考)高校3年生の生徒数 8,291人(前年比▲348人、▲4.0%)
- 県内求人倍率 3.21倍(前年同期比 +0.48ポイント)
- 就職内定者数 1,836人(前年同期比 ▲82人、▲4.3%) 就職内定率 86.4%(同 +0.2ポイント)
うち県内就職内定者数 1,191人(同 ▲69人、▲5.5%) 県内就職内定率 82.9%(同 +0.3ポイント)
うち県外就職内定者数 645人(同 ▲13人、▲2.0%) 県外就職内定率 93.8%(同 ▲0.2ポイント)
- 県内就職内定割合(就職内定者のうち県内就職内定者の割合) 64.9%(前年同期比 ▲0.8ポイント)

■県内就職内定率の推移(各年9～11月末時点)

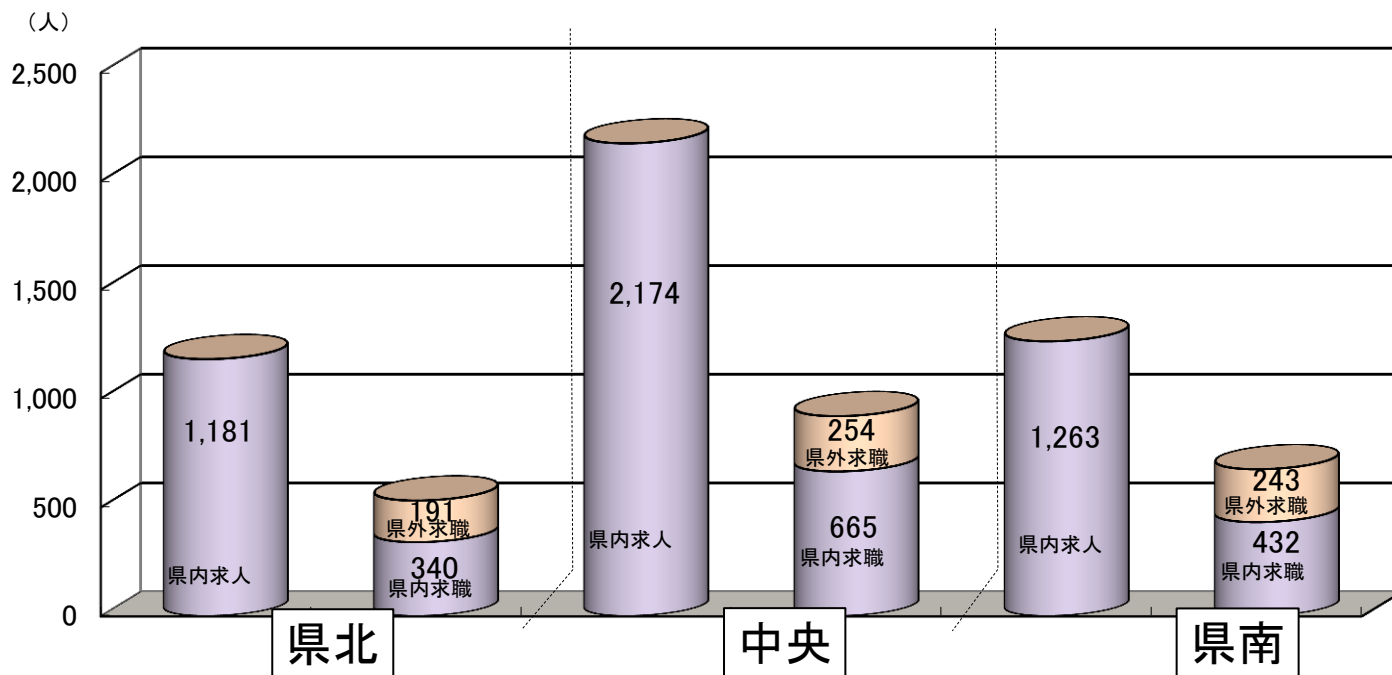
	27年3月卒	28年3月卒	29年3月卒	30年3月卒	31年3月卒
9月	40.9	45.6	47.1	49.2	48.2
10月	73.4	78.8	78.6	82.6	82.9
11月	83.1	87.4	87.4	89.7	-

1. 求人・就職の状況

	求職者数			県内求人数	県内求人倍率
	全体	県内	県外		
31年3月卒	2,125	1,437	688	4,618	3.21
30年3月卒	2,226	1,526	700	4,169	2.73
増減(実数)	▲ 101	▲ 89	▲ 12	449	
増減(%、pt)	▲ 4.5	▲ 5.8	▲ 1.7	10.8	0.48

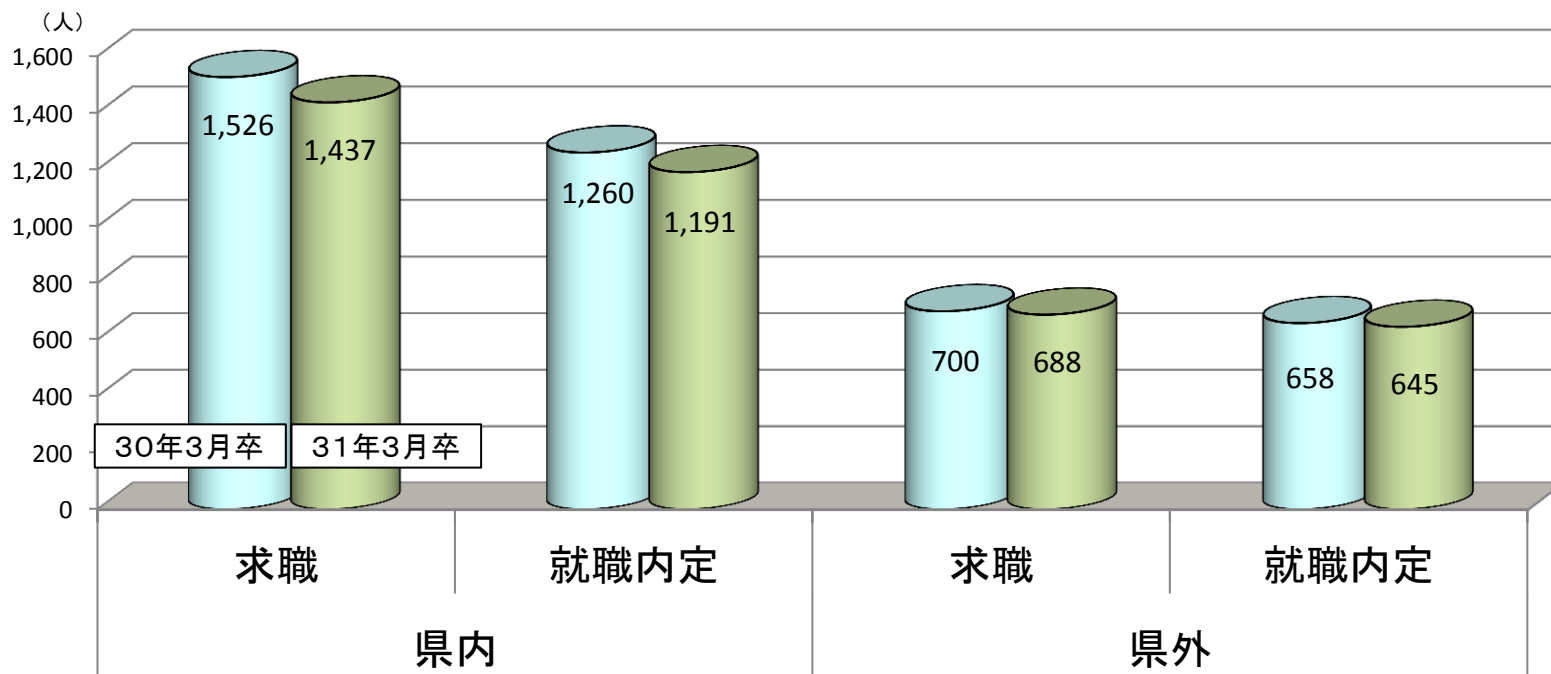
※当該調査は各ハローワークの集計であり、公務員・縁故就職が除外される点で、文部科学省調査とは範囲が異なる。

2. 地区別求人・求職の状況



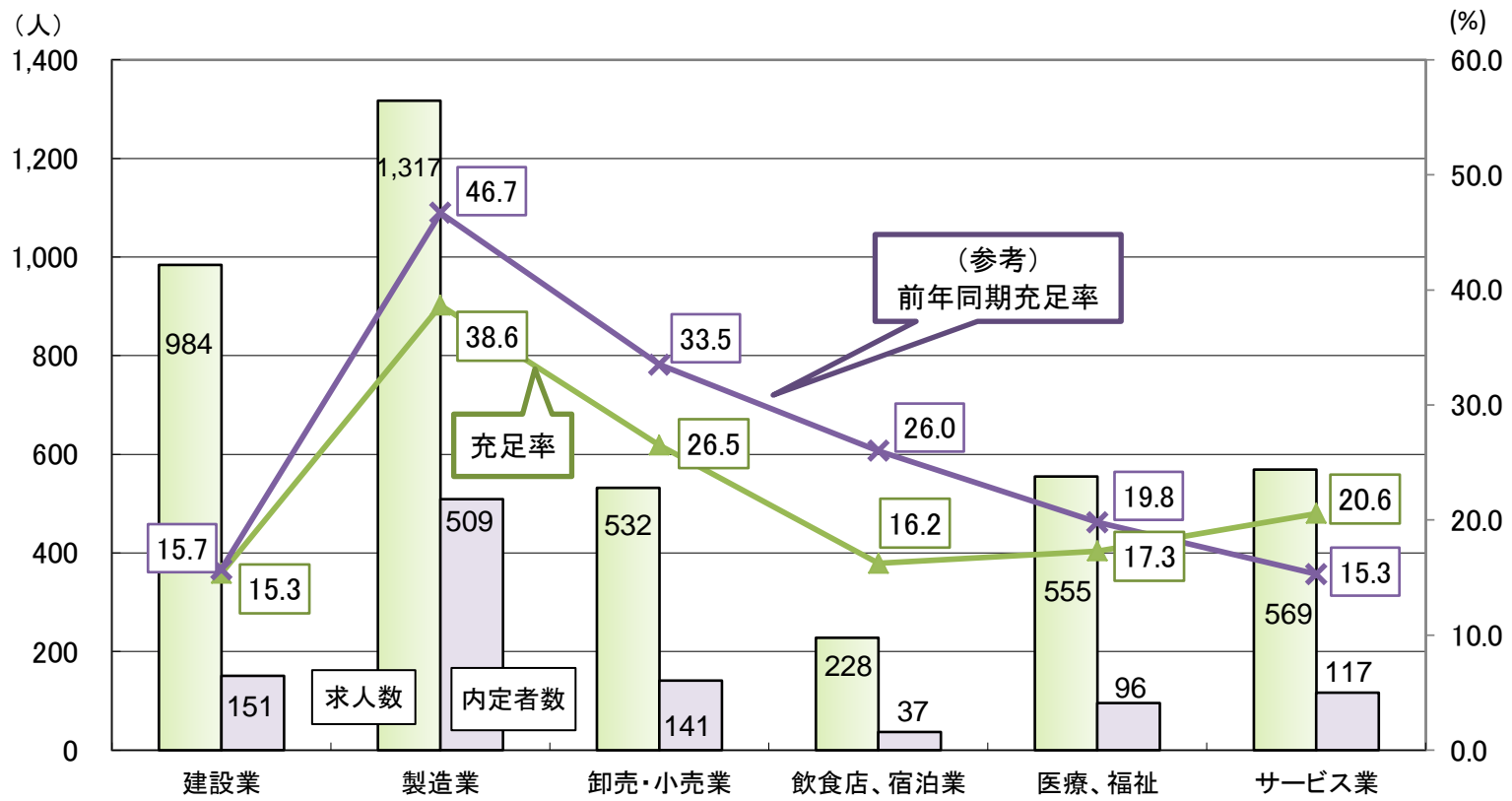
	県北		中央		県南		合計	
	県内	県外	県内	県外	県内	県外	県内	県外
31年3月卒(求人)	1,181	/	2,174	/	1,263	/	4,618	/
31年3月卒(求職)	340	191	665	254	432	243	1,437	688
30年3月卒(求人)	1,107	/	1,952	/	1,110	/	4,169	/
30年3月卒(求職)	352	199	691	256	483	245	1,526	700

3. 就職内定・決定の状況



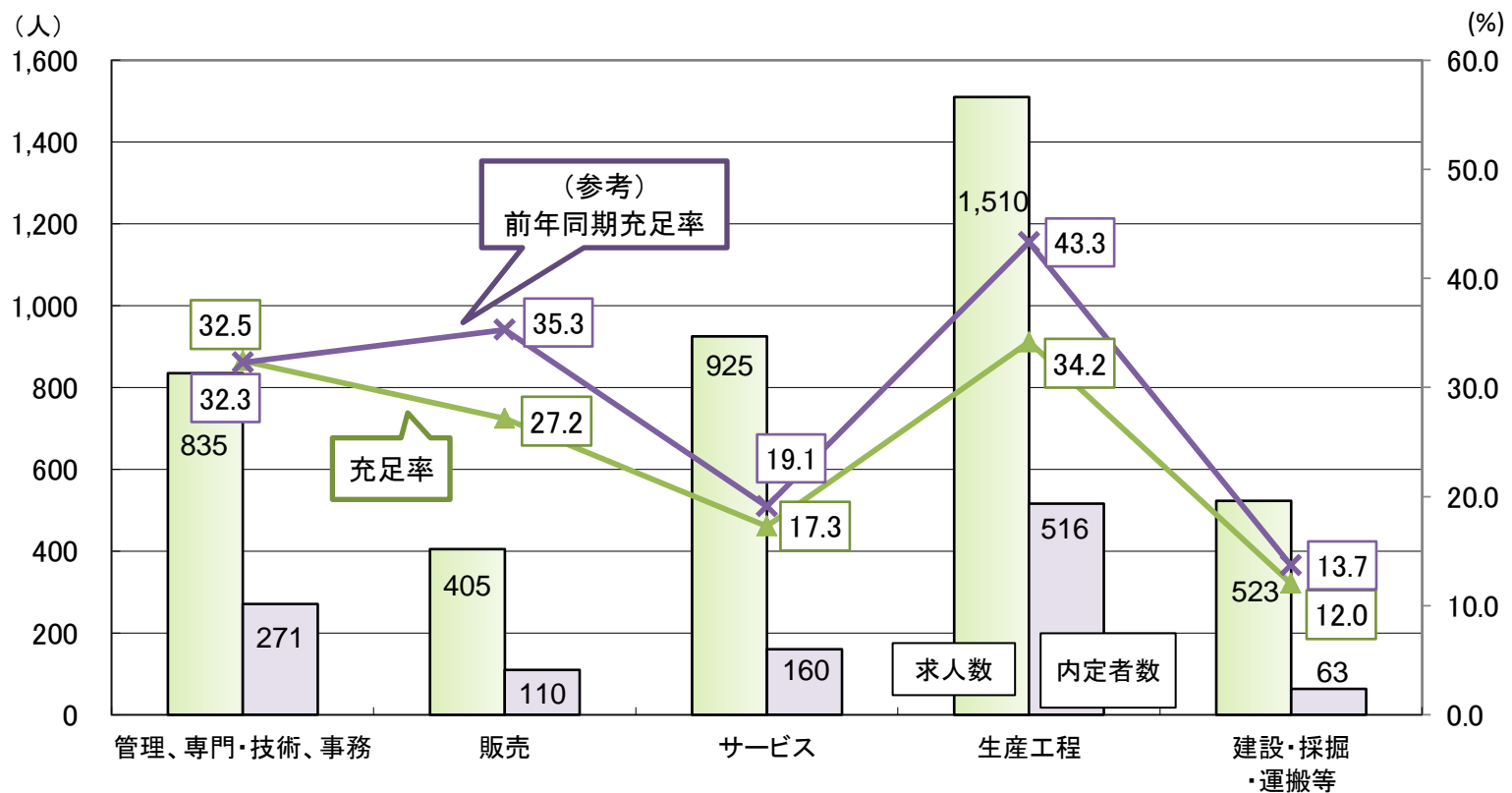
	求職者数			就職内定者数			就職内定率		
	計	県内	県外	計	県内	県外	計	県内	県外
31年3月卒	2,125	1,437	688	1,836	1,191	645	86.4	82.9	93.8
30年3月卒	2,226	1,526	700	1,918	1,260	658	86.2	82.6	94.0
増減(実数)	▲ 101	▲ 89	▲ 12	▲ 82	▲ 69	▲ 13	/	/	/
増減(%pt)	▲ 4.5	▲ 5.8	▲ 1.7	▲ 4.3	▲ 5.5	▲ 2.0	0.2	0.3	▲ 0.2

4. 主な産業別の充足状況(県内)



	建設業	製造業	卸売・小売業	飲食店、宿泊業	医療、福祉	サービス業
求人人数	984	1,317	532	228	555	569
就職内定者数	151	509	141	37	96	117
充足率(%)	15.3	38.6	26.5	16.2	17.3	20.6

5. 主な職業別の充足状況(県内)



	管理、専門・技術、事務	販売	サービス	生産工程	建設・採掘・運搬等
求人人数	835	405	925	1,510	523
就職内定者数	271	110	160	516	63
充足率(%)	32.5	27.2	17.3	34.2	12.0

新規中 ・ 高卒者 職業紹介状況一覧

(平成30年10月末現在)

区分	中学校卒			高等学校卒									
	合計	県内	県外	合計			県内			県外			
				計	男	女	計	男	女	計	男	女	
平成31年3月卒	①求職(人)	1	1	0	2,125	1,310	815	1,437	856	581	688	454	234
	②求人(人)	/	3	/	/	/	/	4,618	/	/	/	/	/
	③内定者数(人)	0	0	0	1,836	1,129	707	1,191	701	490	645	428	217
	④未内定者数(人)	1	1	0	289	181	108	246	155	91	43	26	17
	⑤求人倍率(倍)	/	3.00	/	/	/	/	3.21	/	/	/	/	/
	⑥内定率(%)	0.0	0.0	—	86.4	86.2	86.7	82.9	81.9	84.3	93.8	94.3	92.7
	⑦充足率(%)	/	0.0	/	/	/	/	25.8	/	/	/	/	/
平成30年3月卒	①求職(人)	1	1	0	2,226	1,340	886	1,526	897	629	700	443	257
	②求人(人)	/	0	/	/	/	/	4,169	/	/	/	/	/
	③内定者数(人)	0	0	0	1,918	1,161	757	1,260	742	518	658	419	239
	④未内定者数(人)	1	1	0	308	179	129	266	155	111	42	24	18
	⑤求人倍率(倍)	/	0.00	/	/	/	/	2.73	/	/	/	/	/
	⑥内定率(%)	0.0	0.0	—	86.2	86.6	85.4	82.6	82.7	82.4	94.0	94.6	93.0
	⑦充足率(%)	/	—	/	/	/	/	30.2	/	/	/	/	/
対前年増減	①求職(%)	0.0	0.0	—	▲ 4.5	▲ 2.2	▲ 8.0	▲ 5.8	▲ 4.6	▲ 7.6	▲ 1.7	2.5	▲ 8.9
	②求人(%)	/	—	/	/	/	/	10.8	/	/	/	/	/
	③内定者数(人)	—	—	—	▲ 4.3	▲ 2.8	▲ 6.6	▲ 5.5	▲ 5.5	▲ 5.4	▲ 2.0	2.1	▲ 9.2
	④未内定者数(人)	0.0	0.0	—	▲ 6.2	1.1	▲ 16.3	▲ 7.5	0.0	▲ 18.0	2.4	8.3	▲ 5.6
	⑤求人倍率(ポイント)	/	3.00	/	/	/	/	0.48	/	/	/	/	/
	⑥内定率(%)	—	—	—	0.2	▲ 0.4	1.3	0.3	▲ 0.8	1.9	▲ 0.2	▲ 0.3	▲ 0.3
	⑦充足率(ポイント)	/	—	/	/	/	/	▲ 4.4	/	/	/	/	/
県内就職希望割合(前年同期)	100.0% (100.0%)			計	67.6% (68.6%)		男	65.3% (66.9%)		女	71.3% (71.0%)		
県内就職内定割合(前年同期)	— (—)			計	64.9% (65.7%)		男	62.1% (63.9%)		女	69.3% (68.4%)		

新規高卒者 県内求人受理状況（安定所別）

（平成30年10月末現在）

		秋田	本荘	小計	能代	大館	鹿角	小計	大曲	横手	湯沢	小計	合計	
事業所数	31.3卒	535	122	657	114	152	87	353	205	111	94	410	1,420	
	30.3卒	461	100	561	102	153	85	340	191	110	77	378	1,279	
	増 %	16.1	22.0	17.1	11.8	▲ 0.7	2.4	3.8	7.3	0.9	22.1	8.5	11.0	
	減 所数	74	22	96	12	▲ 1	2	13	14	1	17	32	141	
求人数	31.3卒	1,692	482	2,174	372	579	230	1,181	588	378	297	1,263	4,618	
	30.3卒	1,564	388	1,952	302	612	193	1,107	528	350	232	1,110	4,169	
	増 %	8.2	24.2	11.4	23.2	▲ 5.4	19.2	6.7	11.4	8.0	28.0	13.8	10.8	
	減 人員	128	94	222	70	▲ 33	37	74	60	28	65	153	449	
主な産業	うち 建設業	31.3卒	351	82	433	71	113	64	248	160	65	78	303	984
		30.3卒	296	55	351	55	113	67	235	127	43	51	221	807
		増 %	18.6	49.1	23.4	29.1	0.0	▲ 4.5	5.5	26.0	51.2	52.9	37.1	21.9
		減 人員	55	27	82	16	0	▲ 3	13	33	22	27	82	177
	うち 製造業	31.3卒	219	267	486	101	232	65	398	172	143	118	433	1,317
		30.3卒	179	238	417	52	253	52	357	159	149	100	408	1,182
		増 %	22.3	12.2	16.5	94.2	▲ 8.3	25.0	11.5	8.2	▲ 4.0	18.0	6.1	11.4
		減 人員	40	29	69	49	▲ 21	13	41	13	▲ 6	18	25	135
	うち 卸売・小売業	31.3卒	294	18	312	60	64	12	136	26	37	21	84	532
		30.3卒	252	15	267	66	65	13	144	29	38	17	84	495
		増 %	16.7	20.0	16.9	▲ 9.1	▲ 1.5	▲ 7.7	▲ 5.6	▲ 10.3	▲ 2.6	23.5	0.0	7.5
		減 人員	42	3	45	▲ 6	▲ 1	▲ 1	▲ 8	▲ 3	▲ 1	4	0	37
うち 宿泊・飲食サービス業	31.3卒	91	4	95	1	14	34	49	46	20	18	84	228	
	30.3卒	84	3	87	1	23	21	45	49	20	14	83	215	
	増 %	8.3	33.3	9.2	0.0	▲ 39.1	61.9	8.9	▲ 6.1	0.0	28.6	1.2	6.0	
	減 人員	7	1	8	0	▲ 9	13	4	▲ 3	0	4	1	13	
うち 医療、福祉	31.3卒	205	50	255	65	68	31	164	71	37	28	136	555	
	30.3卒	155	40	195	59	71	24	154	70	33	28	131	480	
	増 %	32.3	25.0	30.8	10.2	▲ 4.2	29.2	6.5	1.4	12.1	0.0	3.8	15.6	
	減 人員	50	10	60	6	▲ 3	7	10	1	4	0	5	75	
うち サービス業	31.3卒	318	34	352	21	52	9	82	86	38	11	135	569	
	30.3卒	392	18	410	19	40	9	68	47	35	9	91	569	
	増 %	▲ 18.9	88.9	▲ 14.1	10.5	30.0	0.0	20.6	83.0	8.6	22.2	48.4	0.0	
	減 人員	▲ 74	16	▲ 58	2	12	0	14	39	3	2	44	0	
主な職業	うち 管理 専門・技術 事務	31.3卒	351	70	421	72	74	40	186	87	89	52	228	835
		30.3卒	346	56	402	48	67	39	154	86	66	28	180	736
		増 %	1.4	25.0	4.7	50.0	10.4	2.6	20.8	1.2	34.8	85.7	26.7	13.5
		減 人員	5	14	19	24	7	1	32	1	23	24	48	99
	うち 販売	31.3卒	214	7	221	45	56	8	109	23	31	21	75	405
		30.3卒	174	6	180	48	65	8	121	24	28	18	70	371
		増 %	23.0	16.7	22.8	▲ 6.3	▲ 13.8	0.0	▲ 9.9	▲ 4.2	10.7	16.7	7.1	9.2
		減 人員	40	1	41	▲ 3	▲ 9	0	▲ 12	▲ 1	3	3	5	34
	うち サービス	31.3卒	367	63	430	68	99	62	229	156	62	48	266	925
		30.3卒	363	48	411	75	107	44	226	134	55	41	230	867
		増 %	1.1	31.3	4.6	▲ 9.3	▲ 7.5	40.9	1.3	16.4	12.7	17.1	15.7	6.7
		減 人員	4	15	19	▲ 7	▲ 8	18	3	22	7	7	36	58
うち 生産工程の職業	31.3卒	357	271	628	118	246	64	428	195	145	114	454	1,510	
	30.3卒	288	235	523	68	258	56	382	176	153	99	428	1,333	
	増 %	24.0	15.3	20.1	73.5	▲ 4.7	14.3	12.0	10.8	▲ 5.2	15.2	6.1	13.3	
	減 人員	69	36	105	50	▲ 12	8	46	19	▲ 8	15	26	177	
うち 建設・採掘・運搬等の職業	31.3卒	246	33	279	36	39	37	112	61	27	44	132	523	
	30.3卒	230	23	253	28	58	28	114	46	26	34	106	473	
	増 %	7.0	43.5	10.3	28.6	▲ 32.8	32.1	▲ 1.8	32.6	3.8	29.4	24.5	10.6	
	減 人員	16	10	26	8	▲ 19	9	▲ 2	15	1	10	26	50	

新規高卒者 県内求人受理状況（産業・職業別）

（平成30年10月末現在）

項 目 産業・職業・規模別		事業所数			求人数		
		31.3卒	30.3卒	増減（%）	31.3卒	30.3卒	増減（%）
産 業 別	A・B 農・林・漁業 (01-04)	36	36	0.0	60	65	▲ 7.7
	C 鉱業・採石・砂利採取業 (05)	8	3	166.7	16	11	45.5
	D 建設業 (06-08)	398	357	11.5	984	807	21.9
	E 製造業 (09-32)	322	299	7.7	1,317	1,182	11.4
	F 電気・ガス・熱供給・水道業 (33-36)	5	5	0.0	10	7	42.9
	G 情報通信業 (37-41)	4	8	▲ 50.0	18	23	▲ 21.7
	H 運輸・郵便業 (42-49)	29	29	0.0	142	132	7.6
	I 卸売・小売業 (50-61)	152	149	2.0	532	495	7.5
	J 金融・保険業 (62-67)	7	6	16.7	22	29	▲ 24.1
	K 不動産・物品賃貸業 (68-70)	15	10	50.0	61	55	10.9
	M 宿泊・飲食サービス業 (75-77)	53	45	17.8	228	215	6.0
	P 医療，福祉 (83-85)	200	167	19.8	555	480	15.6
	O 教育，学習支援業 (81, 82)	6	6	0.0	13	15	▲ 13.3
	Q 複合サービス業 (86, 87)	20	18	11.1	91	79	15.2
	L, N, R サービス業 (71-74, 78-80, 88-96)	165	140	17.9	569	569	0.0
S, T 公務・その他 (97-99)	0	1	▲ 100.0	0	5	▲ 100.0	
職 業 別	A, B, C 管理，専門・技術，事務				835	736	13.5
	D 販売				405	371	9.2
	E サービス				925	867	6.7
	H, I, J, K 生産工程，輸送・機械運転，建設，運搬等の職業				2,275	2,029	12.1
	(49~64) 生産工程の職業				1,510	1,333	13.3
	(65~68) 輸送の職業				37	43	▲ 14.0
	(69, 72) 定置・建設機械運転，電気工事の職業				205	180	13.9
	(70, 71, 73~78) 建設・採掘・運搬等の職業				523	473	10.6
上記以外の職業（F, G）				178	166	7.2	
合 計		1,420	1,279	11.0	4,618	4,169	10.8

新規高卒者 就職内定状況一覧（産業・職業別）

（平成30年10月末現在）

項目		県内			県外		
		31.3卒	30.3卒	増減(%)	31.3卒	30.3卒	増減(%)
産業別	A・B 農・林・漁業 (01-04)	14	15	▲ 6.7	3	4	▲ 25.0
	C 鉱業・採石・砂利採取業 (05)	7	11	▲ 36.4	3	1	200.0
	D 建設業 (06-08)	151	127	18.9	98	99	▲ 1.0
	E 製造業 (09-32)	509	552	▲ 7.8	206	203	1.5
	F 電気・ガス・熱供給・水道業 (33-36)	2	11	▲ 81.8	19	23	▲ 17.4
	G 情報通信業 (37-41)	6	10	▲ 40.0	16	23	▲ 30.4
	H 運輸・郵便業 (42-49)	49	51	▲ 3.9	55	43	27.9
	I 卸売・小売業 (50-61)	141	166	▲ 15.1	52	77	▲ 32.5
	J 金融・保険業 (62-67)	6	15	▲ 60.0	1	1	0.0
	K 不動産・物品賃貸業 (68-70)	2	11	▲ 81.8	6	3	100.0
	M 飲食店、宿泊業 (75-77)	37	56	▲ 33.9	58	55	5.5
	P 医療、福祉 (83-85)	96	95	1.1	18	19	▲ 5.3
	O 教育、学習支援業 (81, 82)	3	7	▲ 57.1	0	0	—
	Q 複合サービス業 (86, 87)	51	45	13.3	5	6	▲ 16.7
	L, N, R サービス業 (71-74, 78-80, 88-96)	117	87	34.5	105	100	5.0
	S, T 公務・その他 (97-99)	0	1	—	0	1	—
職業別	A, B, C 管理、専門・技術、事務	271	238	13.9	150	154	▲ 2.6
	D 販売	110	131	▲ 16.0	49	73	▲ 32.9
	E サービス	160	166	▲ 3.6	107	101	5.9
	H, I, J, K 生産工程、輸送・機械運転、建設、運搬等の職業	623	701	▲ 11.1	320	309	3.6
	(49~64) 生産工程の職業	516	577	▲ 10.6	201	208	▲ 3.4
	(65~68) 輸送の職業	23	27	▲ 14.8	21	13	61.5
	(69, 72) 定置・建設機械運転、電気工事の職業	21	32	▲ 34.4	45	37	21.6
	(70, 71, 73~78) 建設・採掘・運搬等の職業	63	65	▲ 3.1	53	51	3.9
上記以外の職業 (F, G)	27	24	12.5	19	21	▲ 9.5	
合計		1,191	1,260	▲ 5.5	645	658	▲ 2.0

新規高卒者 求職、就職内定状況一覧（安定所別）

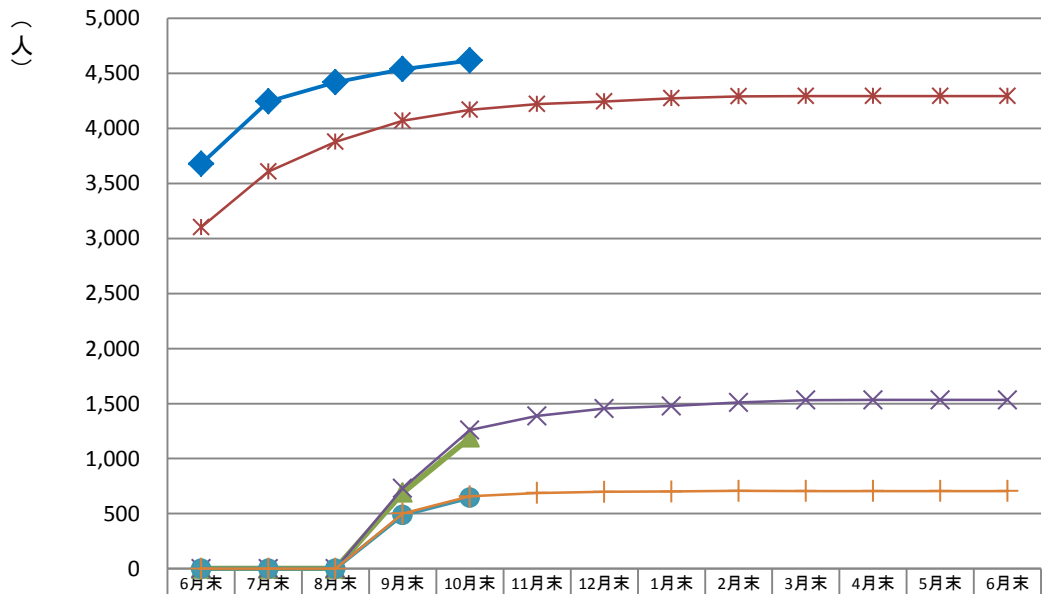
（平成30年10月末現在）

項目 区分		求職			内定者			未内定者			② ① 希望 内 割 就 職 （ % 合 職 ）	⑤ ④ 内 県 内 割 就 職 （ % 合 職 ）	⑤ ② 内 県 内 就 職 率 （ % ）	⑥ ③ 県 外 就 職 率 （ % ）	④ ① 内 就 職 率 （ % ）
		計	県内	県外	計	県内	県外	計	県内	県外					
秋田	31・3卒	622	457	165	518	361	157	104	96	8	73.5	69.7	79.0	95.2	83.3
	30・3卒	632	466	166	509	351	158	123	115	8	73.7	69.0	75.3	95.2	80.5
本荘	31・3卒	297	208	89	263	182	81	34	26	8	70.0	69.2	87.5	91.0	88.6
	30・3卒	315	225	90	278	198	80	37	27	10	71.4	71.2	88.0	88.9	88.3
中 央	31・3卒	919	665	254	781	543	238	138	122	16	72.4	69.5	81.7	93.7	85.0
	30・3卒	947	691	256	787	549	238	160	142	18	73.0	69.8	79.5	93.0	83.1
計	増減 （%）	▲3.0	▲3.8	▲0.8	▲0.8	▲1.1	0.0	▲13.8	▲14.1	▲11.1	（※イ） ▲0.6	（※イ） ▲0.3	（※イ） 2.2	（※イ） 0.7	（※イ） 1.9
能代	31・3卒	195	119	76	158	89	69	37	30	7	61.0	56.3	74.8	90.8	81.0
	30・3卒	214	130	84	185	107	78	29	23	6	60.7	57.8	82.3	92.9	86.4
大館	31・3卒	253	167	86	217	139	78	36	28	8	66.0	64.1	83.2	90.7	85.8
	30・3卒	243	162	81	213	136	77	30	26	4	66.7	63.8	84.0	95.1	87.7
鹿角	31・3卒	83	54	29	69	42	27	14	12	2	65.1	60.9	77.8	93.1	83.1
	30・3卒	94	60	34	89	55	34	5	5	0	63.8	61.8	91.7	100.0	94.7
県 北	31・3卒	531	340	191	444	270	174	87	70	17	64.0	60.8	79.4	91.1	83.6
	30・3卒	551	352	199	487	298	189	64	54	10	63.9	61.2	84.7	95.0	88.4
計	増減 （%）	▲3.6	▲3.4	▲4.0	▲8.8	▲9.4	▲7.9	35.9	29.6	70.0	（※イ） 0.1	（※イ） ▲0.4	（※イ） ▲5.3	（※イ） ▲3.9	（※イ） ▲4.8
大曲	31・3卒	305	223	82	264	186	78	41	37	4	73.1	70.5	83.4	95.1	86.6
	30・3卒	359	258	101	311	218	93	48	40	8	71.9	70.1	84.5	92.1	86.6
横手	31・3卒	219	130	89	205	120	85	14	10	4	59.4	58.5	92.3	95.5	93.6
	30・3卒	215	131	84	194	113	81	21	18	3	60.9	58.2	86.3	96.4	90.2
湯沢	31・3卒	151	79	72	142	72	70	9	7	2	52.3	50.7	91.1	97.2	94.0
	30・3卒	154	94	60	139	82	57	15	12	3	61.0	59.0	87.2	95.0	90.3
県 南	31・3卒	675	432	243	611	378	233	64	54	10	64.0	61.9	87.5	95.9	90.5
	30・3卒	728	483	245	644	413	231	84	70	14	66.3	64.1	85.5	94.3	88.5
計	増減 （%）	▲7.3	▲10.6	▲0.8	▲5.1	▲8.5	0.9	▲23.8	▲22.9	▲28.6	（※イ） ▲2.3	（※イ） ▲2.2	（※イ） 2.0	（※イ） 1.6	（※イ） 2.0
31年3月卒 合計		2,125	1,437	688	1,836	1,191	645	289	246	43	67.6	64.9	82.9	93.8	86.4
30年3月卒 合計		2,226	1,526	700	1,918	1,260	658	308	266	42	68.6	65.7	82.6	94.0	86.2
増減	（人）	▲101	▲89	▲12	▲82	▲69	▲13	▲19	▲20	1					
	（%）	▲4.5	▲5.8	▲1.7	▲4.3	▲5.5	▲2.0	▲6.2	▲7.5	2.4	（※イ） ▲1.0	（※イ） ▲0.8	（※イ） 0.3	（※イ） ▲0.2	（※イ） 0.2

年度内の各種データ推移

項目		月	6月末	7月末	8月末	9月末	10月末	11月末	12月末	1月末	2月末	3月末	4月末	5月末	6月末	
県内	求人数	H31年3月卒	3,678	4,245	4,419	4,539	4,618									
		H30年3月卒	3,102	3,608	3,879	4,070	4,169	4,222	4,245	4,274	4,291	4,295	4,295	4,295	4,295	4,295
	求職者数	H31年3月卒	1,554	1,554	1,554	1,433	1,437									
		H30年3月卒	1,621	1,621	1,621	1,483	1,526	1,548	1,542	1,551	1,543	1,536	1,533	1,533	1,533	1,533
	内定・決定者数	H31年3月卒	—	—	—	691	1,191									
		H30年3月卒	—	—	—	730	1,260	1,388	1,454	1,477	1,510	1,531	1,533	1,533	1,533	1,533
未内定・未決定者数	H31年3月卒	1,554	1,554	1,554	742	246										
	H30年3月卒	1,621	1,621	1,621	753	266	160	88	74	33	5	0	0	0	0	
内定・決定率	H31年3月卒	—	—	—	48.2	82.9										
	H30年3月卒	—	—	—	49.2	82.6	89.7	94.3	95.2	97.9	99.7	100.0	100.0	100.0	100.0	
県外	求職者数	H31年3月卒	660	660	660	695	688									
		H30年3月卒	753	753	753	719	700	714	712	709	709	706	706	706	706	706
	内定・決定者数	H31年3月卒	—	—	—	487	645									
		H30年3月卒	—	—	—	502	658	688	698	701	707	706	706	706	706	706
	未内定・未決定者数	H31年3月卒	660	660	660	208	43									
		H30年3月卒	753	753	753	217	42	26	14	8	2	0	0	0	0	0
内定・決定率	H31年3月卒	—	—	—	70.1	93.8										
	H30年3月卒	—	—	—	69.8	94.0	96.4	98.0	98.9	99.7	100.0	100.0	100.0	100.0	100.0	
全体	求職者数	H31年3月卒	2,214	2,214	2,214	2,128	2,125									
		H30年3月卒	2,374	2,374	2,374	2,202	2,226	2,262	2,254	2,260	2,252	2,242	2,239	2,239	2,239	2,239
	内定・決定者数	H31年3月卒	—	—	—	1,178	1,836									
		H30年3月卒	—	—	—	1,232	1,918	2,076	2,152	2,178	2,217	2,237	2,239	2,239	2,239	2,239
	未内定・未決定者数	H31年3月卒	2,214	2,214	2,214	950	289									
		H30年3月卒	2,374	2,374	2,374	970	308	186	102	82	35	5	0	0	0	0
内定・決定率	H31年3月卒	—	—	—	55.4	86.4										
	H30年3月卒	—	—	—	55.9	86.2	91.8	95.5	96.4	98.4	99.8	100.0	100.0	100.0	100.0	

県内求人数、県内外就職内定・決定者数



	6月末	7月末	8月末	9月末	10月末	11月末	12月末	1月末	2月末	3月末	4月末	5月末	6月末
● 県内求人数(H31年3月卒)	3,678	4,245	4,419	4,539	4,618								
× 県内求人数(H30年3月卒) ※1	3,102	3,608	3,879	4,070	4,169	4,222	4,245	4,274	4,291	4,295	4,295	4,295	4,295
■ 県内内定・決定者数(H31年3月卒)	0	0	0	691	1,191								
× 県内内定・決定者数(H30年3月卒)	0	0	0	730	1,260	1,388	1,454	1,477	1,510	1,531	1,533	1,533	1,533
● 県外内定・決定者数(H31年3月卒)	0	0	0	487	645								
○ 県外内定・決定者数(H30年3月卒)	0	0	0	502	658	688	698	701	707	706	706	706	706

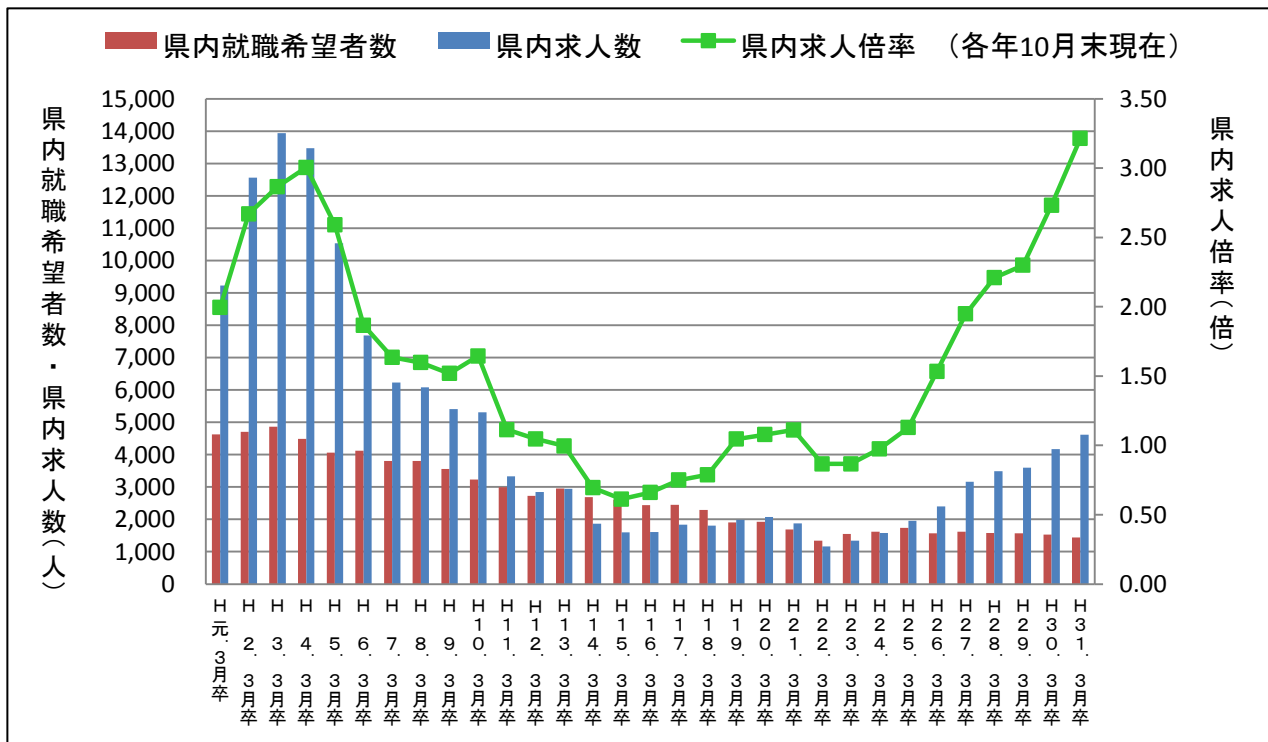
求職・求人の状況(各年10月末現在)

卒業年	県内						県外				全体			
	就職希望者数(人)	求人数(人)	求人倍率(倍)	就職内定者数(人)	就職未内定者数(人)	就職内定率(%)	就職希望者数(人)	就職内定者数(人)	就職未内定者数(人)	就職内定率(%)	就職希望者数(人)	就職内定者数(人)	就職未内定者数(人)	就職内定率(%)
H元. 3月卒	4,622	9,223	2.00	2,969	1,653	64.2	2,960	2,590	370	87.5	7,582	5,559	2,023	73.3
H 2. 3月卒	4,703	12,557	2.67	3,685	1,018	78.4	2,584	2,385	199	92.3	7,287	6,070	1,217	83.3
H 3. 3月卒	4,865	13,940	2.87	4,035	830	82.9	2,556	2,395	161	93.7	7,421	6,430	991	86.6
H 4. 3月卒	4,485	13,476	3.00	3,588	897	80.0	2,429	2,244	185	92.4	6,914	5,832	1,082	84.4
H 5. 3月卒	4,064	10,530	2.59	2,973	1,091	73.2	2,131	1,901	230	89.2	6,195	4,874	1,321	78.7
H 6. 3月卒	4,118	7,683	1.87	2,678	1,440	65.0	1,799	1,477	322	82.1	5,917	4,155	1,762	70.2
H 7. 3月卒	3,807	6,225	1.64	2,346	1,461	61.6	1,570	1,275	295	81.2	5,377	3,621	1,756	67.3
H 8. 3月卒	3,809	6,082	1.60	2,250	1,559	59.1	1,298	1,050	248	80.9	5,107	3,300	1,807	64.6
H 9. 3月卒	3,560	5,405	1.52	2,077	1,483	58.3	1,254	984	270	78.5	4,814	3,061	1,753	63.6
H10. 3月卒	3,229	5,311	1.64	2,054	1,175	63.6	1,377	1,096	281	79.6	4,606	3,150	1,456	68.4
H11. 3月卒	2,989	3,329	1.11	1,537	1,452	51.4	1,392	1,004	388	72.1	4,381	2,541	1,840	58.0
H12. 3月卒	2,724	2,850	1.05	1,292	1,432	47.4	994	640	354	64.4	3,718	1,932	1,786	52.0
H13. 3月卒	2,954	2,940	1.00	1,545	1,409	52.3	984	733	251	74.5	3,938	2,278	1,660	57.8
H14. 3月卒	2,689	1,867	0.69	949	1,740	35.3	1,040	699	341	67.2	3,729	1,648	2,081	44.2
H15. 3月卒	2,603	1,594	0.61	867	1,736	33.3	1,025	702	323	68.5	3,628	1,569	2,059	43.2
H16. 3月卒	2,439	1,608	0.66	830	1,609	34.0	972	651	321	67.0	3,411	1,481	1,930	43.4
H17. 3月卒	2,446	1,835	0.75	1,026	1,420	41.9	947	689	258	72.8	3,393	1,715	1,678	50.5
H18. 3月卒	2,293	1,807	0.79	1,058	1,235	46.1	986	772	214	78.3	3,279	1,830	1,449	55.8
H19. 3月卒	1,903	1,989	1.05	992	911	52.1	1,168	971	197	83.1	3,071	1,963	1,108	63.9
H20. 3月卒	1,925	2,075	1.08	1,127	798	58.5	1,145	1,002	143	87.5	3,070	2,129	941	69.3
H21. 3月卒	1,687	1,875	1.11	1,044	643	61.9	1,284	1,121	163	87.3	2,971	2,165	806	72.9
H22. 3月卒	1,344	1,165	0.87	644	700	47.9	1,088	867	221	79.7	2,432	1,511	921	62.1
H23. 3月卒	1,548	1,341	0.87	828	720	53.5	1,000	781	219	78.1	2,548	1,609	939	63.1
H24. 3月卒	1,619	1,579	0.98	900	719	55.6	933	751	182	80.5	2,552	1,651	901	64.7
H25. 3月卒	1,735	1,957	1.13	938	797	54.1	876	716	160	81.7	2,611	1,654	957	63.3
H26. 3月卒	1,568	2,404	1.53	1,007	561	64.2	909	791	118	87.0	2,477	1,798	679	72.6
H27. 3月卒	1,621	3,158	1.95	1,190	431	73.4	783	729	54	93.1	2,404	1,919	485	79.8
H28. 3月卒	1,579	3,488	2.21	1,245	334	78.8	768	718	50	93.5	2,347	1,963	384	83.6
H29. 3月卒	1,567	3,602	2.30	1,232	335	78.6	793	747	46	94.2	2,360	1,979	381	83.9
H30. 3月卒	1,526	4,169	2.73	1,260	266	82.6	700	658	42	94.0	2,226	1,918	308	86.2
H31. 3月卒	1,437	4,618	3.21	1,191	246	82.9	688	645	43	93.8	2,125	1,836	289	86.4

※ 昭和63年3月卒業者以前は7月1日求人受理開始

※ 平成元年3月卒業者(H元. 3月卒)～平成29年3月卒業者(H29. 3月卒)は6月20日求人受理開始

※ 平成30年3月卒業者(H30. 3月卒)は6月1日求人受理開始



県内外への就職希望割合及び就職内定割合の状況(各年10月末現在)

卒業年	県内				県外		
	就職希望者全体に占める県内就職希望割合(最終値)(%)	就職内定・決定者全体に占める県内就職内定割合(最終値)(%)	【再掲】(県内就職希望者の)就職内定率(最終値)(%)	【再掲】求人倍率(最終値)(倍)	就職希望者全体に占める県外就職希望割合(最終値)(%)	就職内定・決定者全体に占める県外就職内定割合(最終値)(%)	【再掲】(県外就職希望者の)就職内定率(最終値)(%)
H元. 3月卒	61.0 (60.0)	53.4 (60.0)	64.2 (100.0)	2.00 (2.42)	39.0 (40.0)	46.6 (40.0)	87.5 (100.0)
H 2. 3月卒	64.5 (64.1)	60.7 (64.1)	78.4 (100.0)	2.67 (2.82)	35.5 (35.9)	39.3 (35.9)	92.3 (100.0)
H 3. 3月卒	65.6 (65.3)	62.8 (65.3)	82.9 (100.0)	2.87 (2.86)	34.4 (34.7)	37.2 (34.7)	93.7 (100.0)
H 4. 3月卒	64.9 (64.1)	61.5 (64.1)	80.0 (100.0)	3.00 (3.11)	35.1 (35.9)	38.5 (35.9)	92.4 (100.0)
H 5. 3月卒	65.6 (65.0)	61.0 (65.0)	73.2 (100.0)	2.59 (2.80)	34.4 (35.0)	39.0 (35.0)	89.2 (100.0)
H 6. 3月卒	69.6 (68.8)	64.5 (68.8)	65.0 (100.0)	1.87 (2.18)	30.4 (31.2)	35.5 (31.2)	82.1 (100.0)
H 7. 3月卒	70.8 (70.4)	64.8 (70.4)	61.6 (100.0)	1.64 (2.04)	29.2 (29.6)	35.2 (29.6)	81.2 (100.0)
H 8. 3月卒	74.6 (73.9)	68.2 (73.9)	59.1 (100.0)	1.60 (2.06)	25.4 (26.1)	31.8 (26.1)	80.9 (100.0)
H 9. 3月卒	74.0 (73.1)	67.9 (73.1)	58.3 (100.0)	1.52 (2.03)	26.0 (26.9)	32.1 (26.9)	78.5 (100.0)
H10. 3月卒	70.1 (69.3)	65.2 (69.3)	63.6 (100.0)	1.64 (1.95)	29.9 (30.7)	34.8 (30.7)	79.6 (100.0)
H11. 3月卒	68.2 (68.8)	60.5 (68.6)	51.4 (99.5)	1.11 (1.60)	31.8 (31.3)	39.5 (31.4)	72.1 (100.0)
H12. 3月卒	73.3 (74.6)	66.9 (74.4)	47.4 (98.3)	1.05 (1.58)	26.7 (25.4)	33.1 (25.6)	64.4 (99.4)
H13. 3月卒	75.0 (74.8)	67.8 (74.7)	52.3 (99.2)	1.00 (1.51)	25.0 (25.2)	32.2 (25.3)	74.5 (100.0)
H14. 3月卒	72.1 (71.0)	57.6 (70.4)	35.3 (95.8)	0.69 (1.27)	27.9 (29.0)	42.4 (29.6)	67.2 (98.8)
H15. 3月卒	71.7 (69.7)	55.3 (69.2)	33.3 (97.1)	0.61 (1.30)	28.3 (30.3)	44.7 (30.8)	68.5 (99.5)
H16. 3月卒	71.5 (70.5)	56.0 (70.4)	34.0 (99.0)	0.66 (1.35)	28.5 (29.5)	44.0 (29.6)	67.0 (99.8)
H17. 3月卒	72.1 (71.1)	59.8 (71.0)	41.9 (99.7)	0.75 (1.31)	27.9 (28.9)	40.2 (29.0)	72.8 (99.8)
H18. 3月卒	69.9 (67.1)	57.8 (67.0)	46.1 (99.7)	0.79 (1.37)	30.1 (32.9)	42.2 (33.0)	78.3 (100.0)
H19. 3月卒	62.0 (58.8)	50.5 (58.7)	52.1 (99.6)	1.05 (1.52)	38.0 (41.2)	49.5 (41.3)	83.1 (100.0)
H20. 3月卒	62.7 (59.6)	52.9 (59.5)	58.5 (99.8)	1.08 (1.46)	37.3 (40.4)	47.1 (40.5)	87.5 (100.0)
H21. 3月卒	56.8 (53.7)	48.2 (53.2)	61.9 (98.2)	1.11 (1.44)	43.2 (46.3)	51.8 (46.8)	87.3 (100.0)
H22. 3月卒	55.3 (56.2)	42.6 (55.8)	47.9 (98.2)	0.87 (1.35)	44.7 (43.8)	57.4 (44.2)	79.7 (99.6)
H23. 3月卒	60.8 (62.9)	51.5 (62.6)	53.5 (98.5)	0.87 (1.20)	39.2 (37.1)	48.5 (37.4)	78.1 (99.9)
H24. 3月卒	63.4 (63.7)	54.5 (63.6)	55.6 (99.8)	0.98 (1.36)	36.6 (36.3)	45.5 (36.4)	80.5 (99.9)
H25. 3月卒	66.4 (65.8)	56.7 (65.8)	54.1 (99.9)	1.13 (1.53)	33.6 (34.2)	43.3 (34.2)	81.7 (100.0)
H26. 3月卒	63.3 (63.4)	56.0 (63.3)	64.2 (99.7)	1.53 (1.84)	36.7 (36.6)	44.0 (36.7)	87.0 (100.0)
H27. 3月卒	67.4 (66.9)	62.0 (66.9)	73.4 (99.7)	1.95 (2.10)	32.6 (33.1)	38.0 (33.1)	93.1 (99.9)
H28. 3月卒	67.3 (66.7)	63.4 (66.7)	78.8 (100.0)	2.21 (2.38)	32.7 (33.3)	36.6 (33.3)	93.5 (100.0)
H29. 3月卒	66.4 (66.0)	62.3 (66.0)	78.6 (99.9)	2.30 (2.47)	33.6 (34.0)	37.7 (34.0)	94.2 (100.0)
H30. 3月卒	68.6 (68.5)	65.7 (68.5)	82.6 (100.0)	2.73 (2.80)	31.4 (31.5)	34.3 (31.5)	94.0 (100.0)
H31. 3月卒	67.6 (-)	64.9 (-)	82.9 (-)	3.21 (-)	32.4 (-)	35.1 (-)	93.8 (-)

※「県内(外)就職希望者」とは全求職者における県内(外)求職者の割合

※「最終値」は該当する卒業年における最終調査(卒業後の6月末現在調査)における各項目の値

(例:卒業年「H30. 3月卒」における確定値は平成30年3月卒業者の平成30年6月末現在調査における各項目の値)

