

秋田労働局発表  
 平成30年9月3日(月)

【照会先】  
 秋田労働局職業安定部職業安定課  
 課長 金澤 勲  
 若年者対策係長 佐藤 肇  
 (電話)018(883)0007  
 【次回発表予定】  
 平成30年10月1日(月)

報道関係者 各位

**平成31年3月新規高校卒業者職業紹介状況**  
 [平成30年7月末現在]

～県内求人倍率が2年連続2倍を上回る～

秋田労働局では、平成30年7月末現在における、平成31年3月新規高校卒業者の求人・求職状況をとりまとめた。その概況等は次のとおりである。

【概況】

7月末現在の県内求人倍率が2年連続で2倍を上回った。求人数は早期求人要請の取り組みにより、昨年度12月末時点の求人数(4,245人)と同数になっており、県内企業の求人意欲の高まりが感じられる。

求人数を主な産業別で見ると、建設業、製造業、卸売・小売業、医療福祉の分野が増加している。特に建設業、製造業に関しては、昨年度の累計数(確定値)を既に上回っている。

○ 県内求人数 4,245人(前年同期比 +637人、+17.7%)

＜主な産業＞

建設業 909人(同 +200人、+28.2%)、製造業 1,270人(同 +172人、+15.7%)、卸売・小売業 487人(同 +72人、+17.3%)  
 宿泊・飲食サービス業 194人(同 +14人、+7.8%)、医療・福祉 499人(同 +114人、+29.6%)、サービス業 520人(同 +65人、+14.3%)

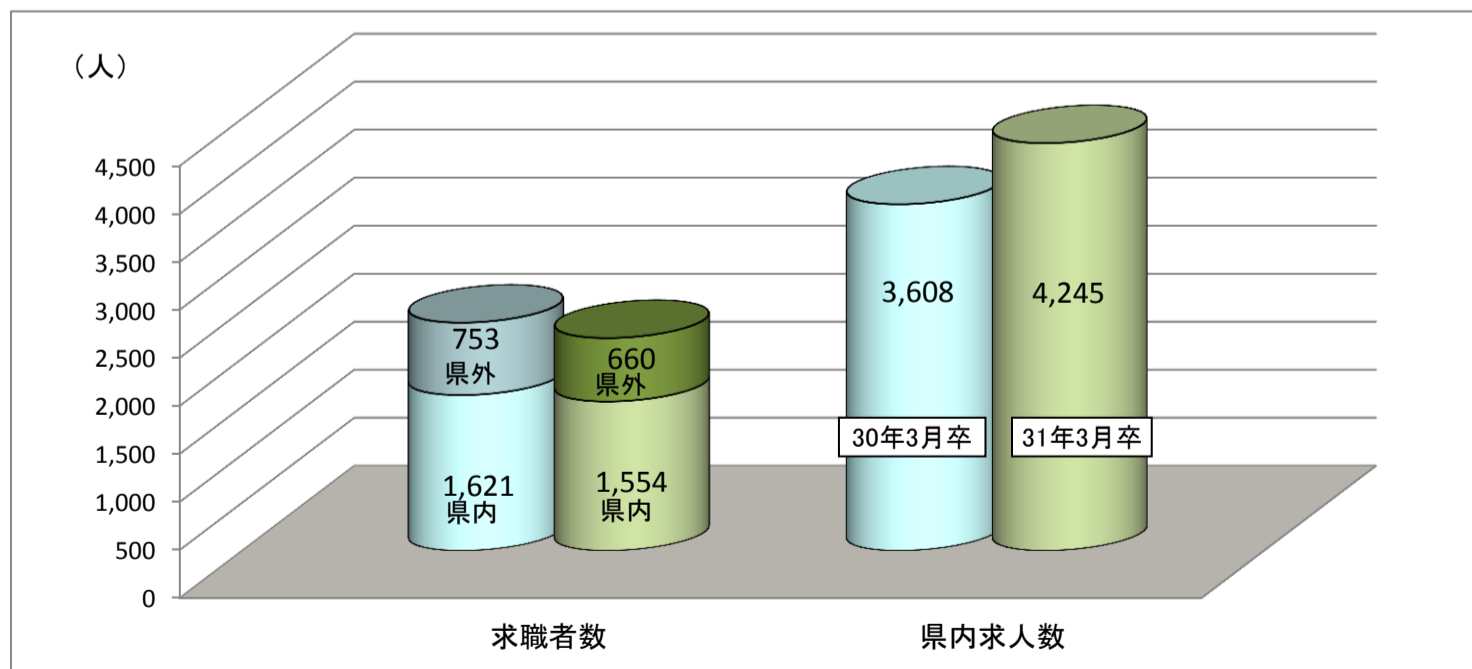
○ 就職希望者数 2,214人(前年同期比 ▲160人、▲6.7%)

うち県内就職希望者数 1,554人(同 ▲67人、▲4.1%) 県内就職希望率 70.2%(同 +2.1ポイント)

うち県外就職希望者数 660人(同 ▲93人、▲12.4%)

○ 県内求人倍率 2.73倍(前年同期比 +0.5ポイント)

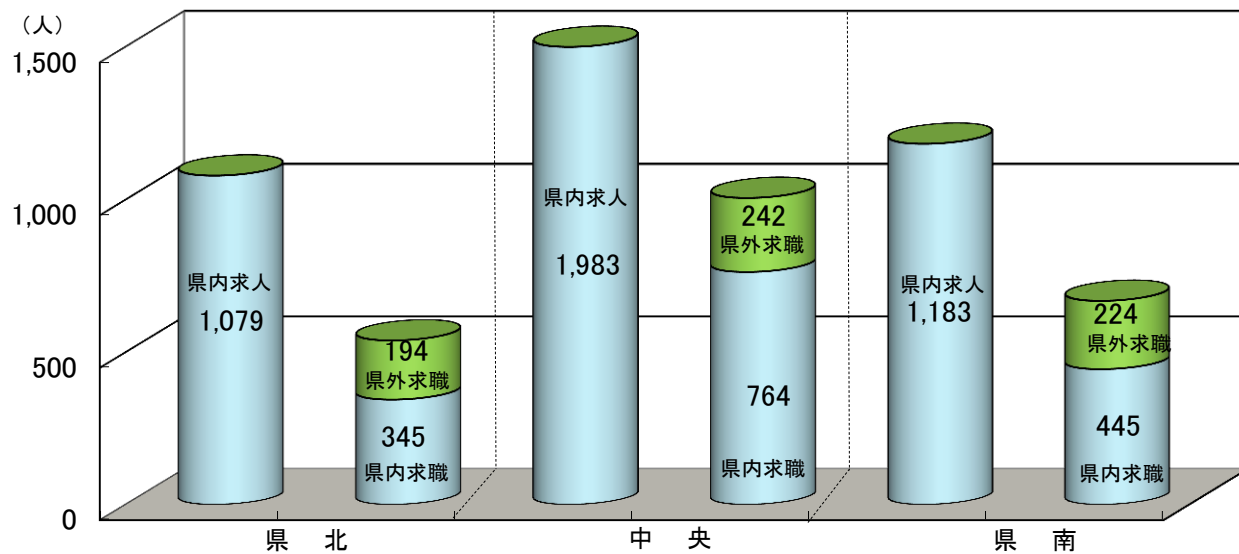
1. 求人・求職の状況



	求職者数			県内求人数	県内求人倍率
	全体	県内	県外		
30年3月卒	2,374	1,621	753	3,608	2.23
31年3月卒	2,214	1,554	660	4,245	2.73
増減(実数)	▲ 160	▲ 67	▲ 93	637	
増減(率)	▲ 6.7	▲ 4.1	▲ 12.4	17.7	0.50

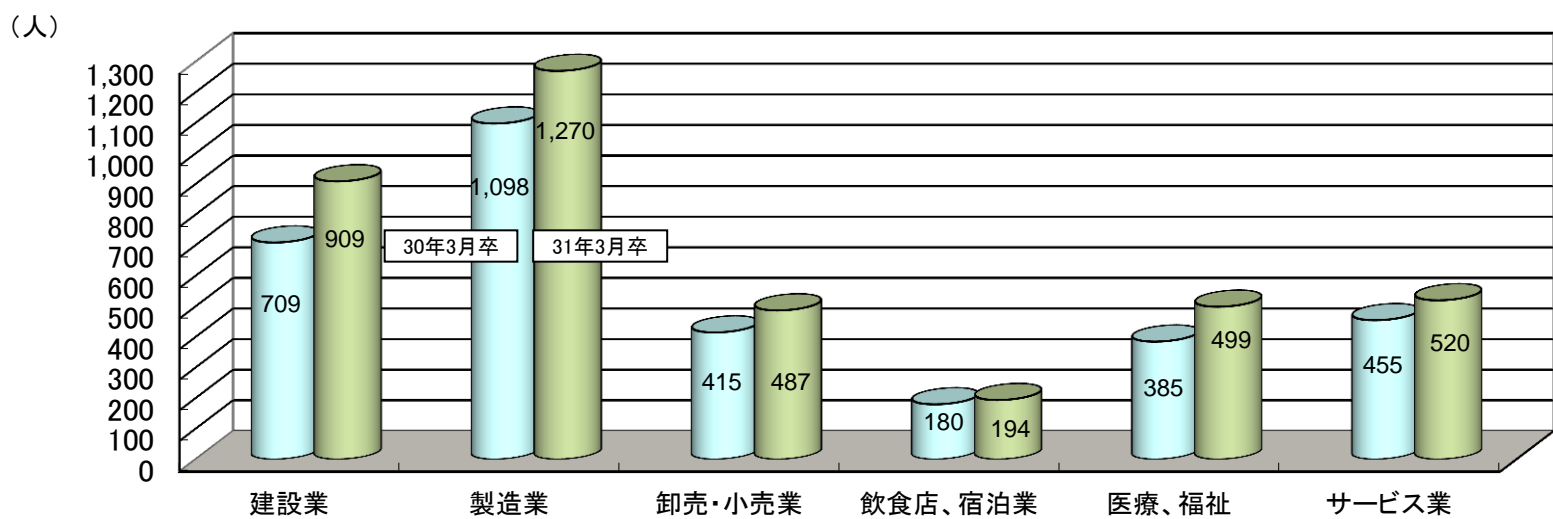
※当該調査は各ハローワークの集計であり、公務員・縁故就職が除外される点で、文部科学省調査とは範囲が異なる。

## 2. 地区別求人・求職の状況



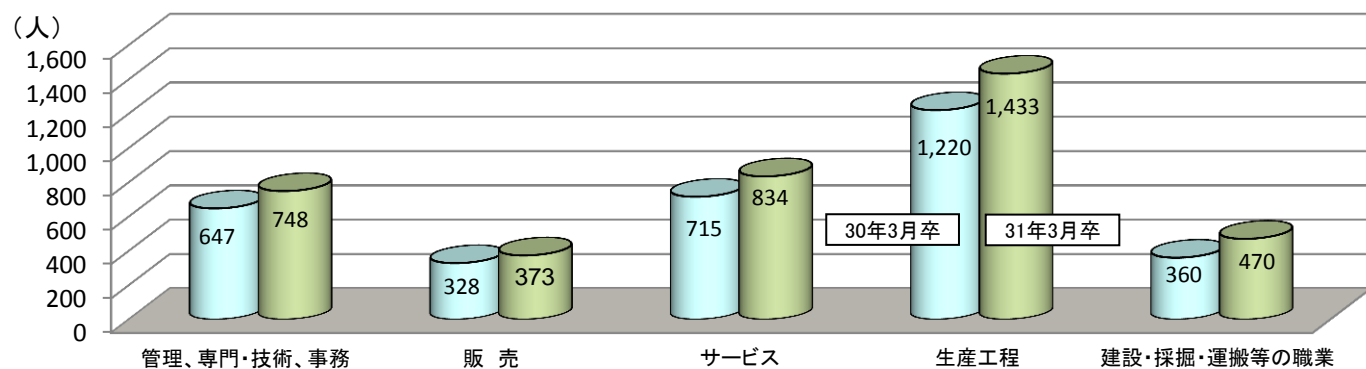
	県北		中央		県南		合計	
	県内	県外	県内	県外	県内	県外	県内	県外
30年3月卒(求人)	980		1,616		1,012		3,608	
30年3月卒(求職)	343	226	780	271	498	256	1,621	753
31年3月卒(求人)	1,079		1,983		1,183		4,245	
31年3月卒(求職)	345	194	764	242	445	224	1,554	660

## 3. 主な産業別求人状況



	建設業	製造業	卸売・小売業	飲食店・宿泊業	医療・福祉	サービス業
30年3月卒	709	1,098	415	180	385	455
31年3月卒	909	1,270	487	194	499	520
増減(実数)	200	172	72	14	114	65
増減(率)	28.2	15.7	17.3	7.8	29.6	14.3

## 4. 主な職業別求人状況



	管理・専門・技術・事務	販売	サービス	生産工程	建設・採掘・運搬等の職業
30年3月卒	647	328	715	1,220	360
31年3月卒	748	373	834	1,433	470
増減(実数)	101	45	119	213	110
増減(率)	15.6	13.7	16.6	17.5	30.6

# 新規中・高卒者 職業紹介状況一覧

(平成30年7月末現在)

区分 項目	中学校卒			高等学校卒									
	合計	県内	県外	合計			県内			県外			
				計	男	女	計	男	女	計	男	女	
平成31年3月卒	①求職(人)	2	2	0	2,214	1,354	860	1,554	933	621	660	421	239
	②求人(人)	/	0	/	/			4,245			/		
	③内定(人)	0	0	0	0	0	0	0	0	0	0	0	0
	④未内定(人)	2	2	0	2,214	1,354	860	1,554	933	621	660	421	239
	⑤求人倍率(倍)	/	0.00	/	/			2.73			/		
	⑥内定率(%)	0.0	0.0	-	0.0	0.0	0.0	0.0	0.0	0.0	0.0	0.0	0.0
	⑦充足率(%)	/	-	/	/			0.0			/		
平成30年3月卒	①求職(人)	1	1	0	2,374	1,442	932	1,621	969	652	753	473	280
	②求人(人)	/	0	/	/			3,608			/		
	③内定(人)	0	0	0	0	0	0	0	0	0	0	0	0
	④未内定(人)	1	1	0	2,374	1,442	932	1,621	969	652	753	473	280
	⑤求人倍率(倍)	/	0.00	/	/			2.23			/		
	⑥内定率(%)	0.0	0.0	-	0.0	0.0	0.0	0.0	0.0	0.0	0.0	0.0	0.0
	⑦充足率(%)	/	-	/	/			0.0			/		
対前年増減率	①求職(%)	100.0	100.0	-	▲ 6.7	▲ 6.1	▲ 7.7	▲ 4.1	▲ 3.7	▲ 4.8	▲ 12.4	▲ 11.0	▲ 14.6
	②求人(%)	/	-	/	/			17.7			/		
	③内定(%)	-	-	-	-	-	-	-	-	-	-	-	-
	④未内定(%)	100.0	100.0	-	▲ 6.7	▲ 6.1	▲ 7.7	▲ 4.1	▲ 3.7	▲ 4.8	▲ 12.4	▲ 11.0	▲ 14.6
	⑤求人倍率(ポイント)	/	0.00	/	/			0.50			/		
	⑥内定率(ポイント)	0.0	0.0	-	0.0	0.0	0.0	0.0	0.0	0.0	0.0	0.0	0.0
	⑦充足率(ポイント)	/	-	/	/			0.0			/		
県内就職希望率(前年同期)	100.0% (100.0%)			計	70.2% (68.3%)		男	68.9% (67.2%)		女	72.2% (70.0%)		
県内就職率(前年同期)	( - )			計	( - )		男	( - )		女	( - )		

※新規中卒者の選考開始は12月1日、新規高卒者の選考開始は9月16日から。

# 新規高卒者 安定所別 県内求人受理状況

(平成30年7月末現在)

		秋田	本荘	小計	能代	大館	鹿角	小計	大曲	横手	湯沢	小計	合計	
事業所数	31.3卒	460	111	571	100	134	82	316	181	100	89	370	1,257	
	30.3卒	349	91	440	88	138	79	305	158	99	71	328	1,073	
	増減	31.8	22.0	29.8	13.6	▲2.9	3.8	3.6	14.6	1.0	25.4	12.8	17.1	
	% 所数	111	20	131	12	▲4	3	11	23	1	18	42	184	
求人数	31.3卒	1,524	459	1,983	341	513	225	1,079	539	358	286	1,183	4,245	
	30.3卒	1,249	367	1,616	272	529	179	980	465	320	227	1,012	3,608	
	増減	22.0	25.1	22.7	25.4	▲3.0	25.7	10.1	15.9	11.9	26.0	16.9	17.7	
	% 人員	275	92	367	69	▲16	46	99	74	38	59	171	637	
主な産業	うち 建設業	31.3卒	324	73	397	67	106	64	237	142	61	72	275	909
		30.3卒	237	51	288	50	108	64	222	109	40	50	199	709
		増減	36.7	43.1	37.8	34.0	▲1.9	0.0	6.8	30.3	52.5	44.0	38.2	28.2
		% 人員	87	22	109	17	▲2	0	15	33	21	22	76	200
	うち 製造業	31.3卒	210	262	472	92	218	65	375	168	138	117	423	1,270
		30.3卒	142	229	371	50	242	47	339	150	138	100	388	1,098
		増減	47.9	14.4	27.2	84.0	▲9.9	38.3	10.6	12.0	0.0	17.0	9.0	15.7
		% 人員	68	33	101	42	▲24	18	36	18	0	17	35	172
	うち 卸売・ 小売業	31.3卒	271	17	288	60	53	12	125	23	32	19	74	487
		30.3卒	217	13	230	56	49	12	117	23	31	14	68	415
		増減	24.9	30.8	25.2	7.1	8.2	0.0	6.8	0.0	3.2	35.7	8.8	17.3
		% 人員	54	4	58	4	4	0	8	0	1	5	6	72
	うち 宿泊・飲食 サービス業	31.3卒	72	2	74	1	3	33	37	46	19	18	83	194
		30.3卒	67	1	68	1	9	21	31	46	21	14	81	180
		増減	7.5	100.0	8.8	0.0	▲66.7	57.1	19.4	0.0	▲9.5	28.6	2.5	7.8
		% 人員	5	1	6	0	▲6	12	6	0	▲2	4	2	14
	うち 医療、 福祉	31.3卒	177	49	226	54	61	30	145	63	37	28	128	499
		30.3卒	113	39	152	56	55	22	133	48	25	27	100	385
		増減	56.6	25.6	48.7	▲3.6	10.9	36.4	9.0	31.3	48.0	3.7	28.0	29.6
		% 人員	64	10	74	▲2	6	8	12	15	12	1	28	114
	うち サービス業	31.3卒	297	29	326	18	44	6	68	78	37	11	126	520
		30.3卒	300	17	317	18	30	6	54	46	34	4	84	455
		増減	▲1.0	70.6	2.8	0.0	46.7	0.0	25.9	69.6	8.8	175.0	50.0	14.3
		% 人員	▲3	12	9	0	14	0	14	32	3	7	42	65
主な職業	うち 管理 専門・技術 事務	31.3卒	311	66	377	63	62	39	164	78	83	46	207	748
		30.3卒	287	53	340	42	59	37	138	77	60	32	169	647
		増減	8.4	24.5	10.9	50.0	5.1	5.4	18.8	1.3	38.3	43.8	22.5	15.6
		% 人員	24	13	37	21	3	2	26	1	23	14	38	101
	うち 販売	31.3卒	199	7	206	45	45	8	98	20	28	21	69	373
		30.3卒	156	6	162	44	50	8	102	22	26	16	64	328
		増減	27.6	16.7	27.2	2.3	▲10.0	0.0	▲3.9	▲9.1	7.7	31.3	7.8	13.7
		% 人員	43	1	44	1	▲5	0	▲4	▲2	2	5	5	45
	うち サービス	31.3卒	319	60	379	61	78	60	199	147	61	48	256	834
		30.3卒	286	44	330	72	77	39	188	109	48	40	197	715
		増減	11.5	36.4	14.8	▲15.3	1.3	53.8	5.9	34.9	27.1	20.0	29.9	16.6
		% 人員	33	16	49	▲11	1	21	11	38	13	8	59	119
	うち 生産工程 の職業	31.3卒	332	265	597	107	230	62	399	185	139	113	437	1,433
		30.3卒	231	227	458	58	246	51	355	168	142	97	407	1,220
		増減	43.7	16.7	30.3	84.5	▲6.5	21.6	12.4	10.1	▲2.1	16.5	7.4	17.5
		% 人員	101	38	139	49	▲16	11	44	17	▲3	16	30	213
	うち 建設・採掘 ・運搬等の 職業	31.3卒	222	28	250	34	37	37	108	48	24	40	112	470
		30.3卒	160	18	178	26	44	26	96	34	22	30	86	360
		増減	38.8	55.6	40.4	30.8	▲15.9	42.3	12.5	41.2	9.1	33.3	30.2	30.6
		% 人員	62	10	72	8	▲7	11	12	14	2	10	26	110

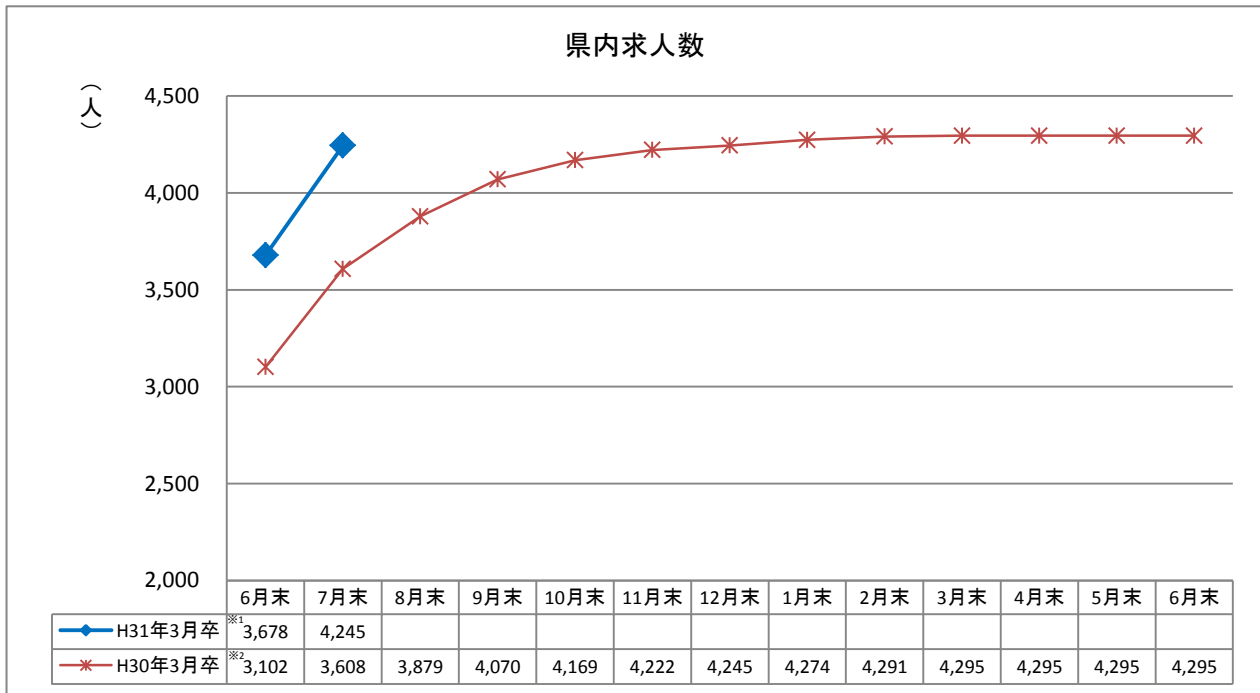
# 新規高卒者 産業・職業・規模別 県内求人受理状況

(平成30年7月末現在)

産業・職業・規模別		事業所数			求人数		
					計		
		31.3卒	30.3卒	増減率 (%)	31.3卒	30.3卒	増減率 (%)
産 業 別	A・B 農・林・漁業 (01-04)	28	27	3.7	49	47	4.3
	C 鉱業・採石・砂利採取業 (05)	6	3	100.0	14	10	40.0
	D 建設業 (06-08)	365	309	18.1	909	709	28.2
	E 製造業 (09-32)	305	267	14.2	1,270	1,098	15.7
	F 電気・ガス・熱供給・水道業 (33-36)	4	5	▲ 20.0	8	7	14.3
	G 情報通信業 (37-41)	3	7	▲ 57.1	16	19	▲ 15.8
	H 運輸・郵便業 (42-49)	28	28	0.0	137	129	6.2
	I 卸売・小売業 (50-61)	133	118	12.7	487	415	17.3
	J 金融・保険業 (62-67)	5	5	0.0	18	23	▲ 21.7
	K 不動産・物品賃貸業 (68-70)	13	9	44.4	57	48	18.8
	M 宿泊・飲食サービス業 (75-77)	43	39	10.3	194	180	7.8
	P 医療, 福祉 (83-85)	169	126	34.1	499	385	29.6
	O 教育, 学習支援業 (81, 82)	2	5	▲ 60.0	6	12	▲ 50.0
	Q 複合サービス業 (86, 87)	13	13	0.0	61	66	▲ 7.6
L, N, R サービス業 (71-74, 78-80, 88-96)	140	111	26.1	520	455	14.3	
S, T 公務・その他 (97-99)	0	1	-	0	5	-	
職 業 別	A, B, C 管理, 専門・技術, 事務	/			748	647	15.6
	D 販売				373	328	13.7
	E サービス				834	715	16.6
	H, I, J, K 生産工程, 輸送・機械運転, 建設, 運搬等の職業				2,132	1,782	19.6
	(49~64) 生産工程の職業				1,433	1,220	17.5
	(65~68) 輸送の職業				37	41	▲ 9.8
	(69, 72) 定置・建設機械運転, 電気工事の職業				192	161	19.3
	(70, 71, 73~78) 建設・採掘・運搬等の職業				470	360	30.6
	上記以外の職業 (F, G)				158	136	16.2
合 計		1,257	1,073	17.1	4,245	3,608	17.7

# 年度内の各種データ推移

項目		月													
		6月末	7月末	8月末	9月末	10月末	11月末	12月末	1月末	2月末	3月末	4月末	5月末	6月末	
県内	求人数	H31年3月卒	3,678	4,245											
		H30年3月卒	3,102	3,608	3,879	4,070	4,169	4,222	4,245	4,274	4,291	4,295	4,295	4,295	4,295
	求職者数	H31年3月卒	1,554	1,554											
		H30年3月卒	1,621	1,621	1,621	1,483	1,526	1,548	1,542	1,551	1,543	1,536	1,533	1,533	1,533
	内定(決定)者数	H31年3月卒	—	—	—										
		H30年3月卒	—	—	—	730	1,260	1,388	1,454	1,477	1,510	1,531	1,533	1,533	1,533
未内定(未決定)者数	H31年3月卒	1,554	1,554												
	H30年3月卒	1,621	1,621	1,621	753	266	160	88	74	33	5	0	0	0	
内定(決定)率	H31年3月卒	—	—	—											
	H30年3月卒	—	—	—	49.2	82.6	89.7	94.3	95.2	97.9	99.7	100.0	100.0	100.0	
県外	求職者数	H31年3月卒	660	660											
		H30年3月卒	753	753	753	719	700	714	712	709	709	706	706	706	706
	内定(決定)者数	H31年3月卒	—	—	—										
		H30年3月卒	—	—	—	502	658	688	698	701	707	706	706	706	706
	未内定(未決定)者数	H31年3月卒	660	660											
		H30年3月卒	753	753	753	217	42	26	14	8	2	0	0	0	0
内定(決定)率	H31年3月卒	—	—	—											
	H30年3月卒	—	—	—	69.8	94.0	96.4	98.0	98.9	99.7	100.0	100.0	100.0	100.0	
全体	求職者数	H31年3月卒	2,214	2,214											
		H30年3月卒	2,374	2,374	2,374	2,202	2,226	2,262	2,254	2,260	2,252	2,242	2,239	2,239	2,239
	内定(決定)者数	H31年3月卒	—	—	—										
		H30年3月卒	—	—	—	1,232	1,918	2,076	2,152	2,178	2,217	2,237	2,239	2,239	2,239
	未内定(未決定)者数	H31年3月卒	2,214	2,214											
		H30年3月卒	2,374	2,374	2,374	970	308	186	102	82	35	5	0	0	0
内定(決定)率	H31年3月卒	—	—	—											
	H30年3月卒	—	—	—	55.9	86.2	91.8	95.5	96.4	98.4	99.8	100.0	100.0	100.0	



※1 H30年3月卒業者以降の求人受理開始日は6月1日

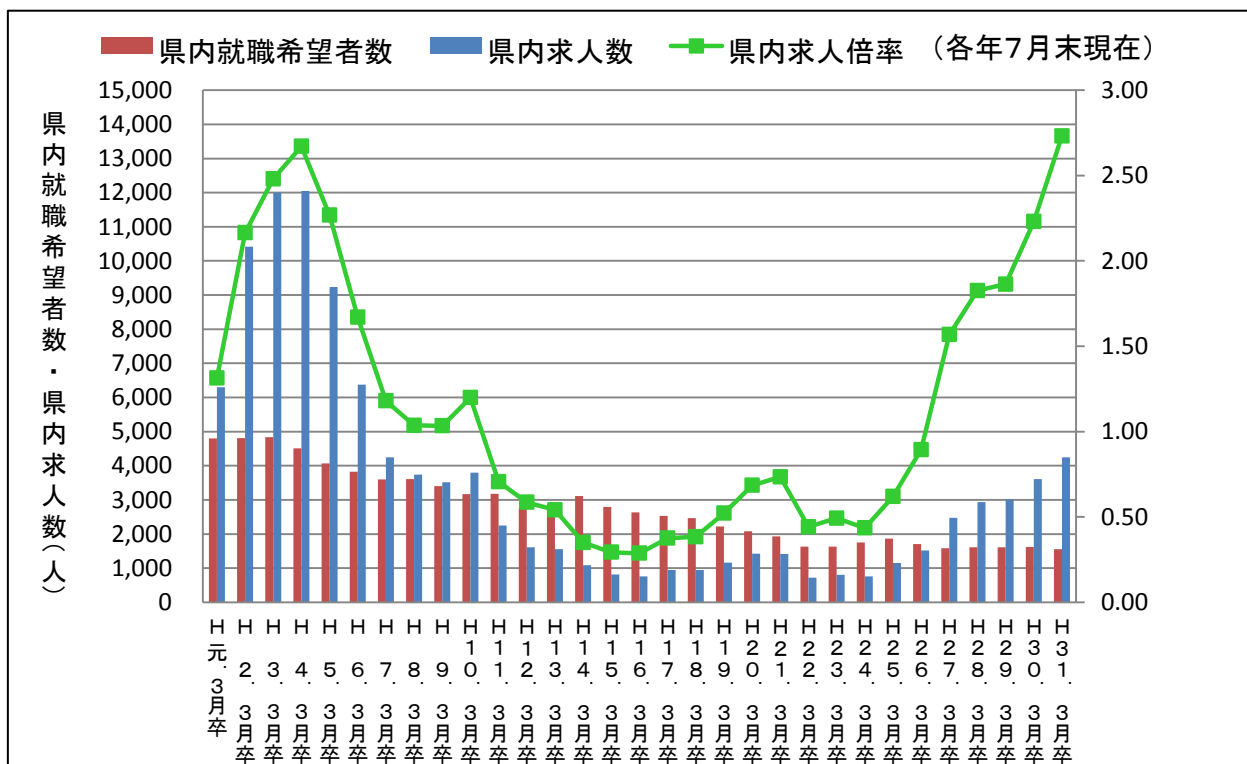
# 求職・求人の状況(各年7月末現在)

卒業年	県内			県外	全体
	就職希望者数(人)	求人数(人)	求人倍率(倍)	就職希望者数(人)	就職希望者数(人)
H元. 3月卒	4,797	6,299	1.31	2,674	7,471
H 2. 3月卒	4,812	10,415	2.16	2,477	7,289
H 3. 3月卒	4,836	11,998	2.48	2,362	7,198
H 4. 3月卒	4,511	12,048	2.67	2,298	6,809
H 5. 3月卒	4,072	9,235	2.27	1,968	6,040
H 6. 3月卒	3,821	6,379	1.67	1,713	5,534
H 7. 3月卒	3,598	4,245	1.18	1,530	5,128
H 8. 3月卒	3,608	3,740	1.04	1,343	4,951
H 9. 3月卒	3,401	3,516	1.03	1,230	4,631
H10. 3月卒	3,169	3,799	1.20	1,347	4,516
H11. 3月卒	3,180	2,247	0.71	1,322	4,502
H12. 3月卒	2,761	1,616	0.59	1,284	4,045
H13. 3月卒	2,882	1,559	0.54	1,228	4,110
H14. 3月卒	3,113	1,089	0.35	1,098	4,211
H15. 3月卒	2,794	818	0.29	1,079	3,873
H16. 3月卒	2,631	756	0.29	954	3,585
H17. 3月卒	2,530	949	0.38	970	3,500
H18. 3月卒	2,469	947	0.38	913	3,382
H19. 3月卒	2,217	1,157	0.52	1,037	3,254
H20. 3月卒	2,076	1,422	0.68	1,109	3,185
H21. 3月卒	1,932	1,419	0.73	1,114	3,046
H22. 3月卒	1,631	720	0.44	1,159	2,790
H23. 3月卒	1,632	803	0.49	1,141	2,773
H24. 3月卒	1,750	762	0.44	1,009	2,759
H25. 3月卒	1,865	1,154	0.62	950	2,815
H26. 3月卒	1,703	1,522	0.89	1,015	2,718
H27. 3月卒	1,580	2,478	1.57	861	2,441
H28. 3月卒	1,608	2,936	1.83	778	2,386
H29. 3月卒	1,616	3,012	1.86	781	2,397
H30. 3月卒	1,621	3,608	2.23	753	2,374
H31. 3月卒	1,554	4,245	2.73	660	2,214

※ 昭和63年3月卒業者以前は7月1日求人受理開始

※ 平成元年3月卒業者(H元. 3月卒)～平成29年3月卒業者(H29. 3月卒)は6月20日求人受理開始

※ 平成30年3月卒業者(H30. 3月卒)以降は6月1日求人受理開始



## 就職希望率の状況(各年7月末現在)

卒業年	県内就職希望率(確定値)(%)	県外就職希望率(確定値)(%)	県内求人倍率※再掲(確定値)(倍)
H元. 3月卒	64.2 (60.0)	35.8 (40.0)	1.31 (2.42)
H 2. 3月卒	66.0 (64.1)	34.0 (35.9)	2.16 (2.82)
H 3. 3月卒	67.2 (65.3)	32.8 (34.7)	2.48 (2.86)
H 4. 3月卒	66.3 (64.1)	33.7 (35.9)	2.67 (3.11)
H 5. 3月卒	67.4 (65.0)	32.6 (35.0)	2.27 (2.80)
H 6. 3月卒	69.0 (68.8)	31.0 (31.2)	1.67 (2.18)
H 7. 3月卒	70.2 (70.4)	29.8 (29.6)	1.18 (2.04)
H 8. 3月卒	72.9 (73.9)	27.1 (26.1)	1.04 (2.06)
H 9. 3月卒	73.4 (73.1)	26.6 (26.9)	1.03 (2.03)
H10. 3月卒	70.2 (69.3)	29.8 (30.7)	1.20 (1.95)
H11. 3月卒	70.6 (68.8)	29.4 (31.3)	0.71 (1.60)
H12. 3月卒	68.3 (74.6)	31.7 (25.4)	0.59 (1.58)
H13. 3月卒	70.1 (74.8)	29.9 (25.2)	0.54 (1.51)
H14. 3月卒	73.9 (71.0)	26.1 (29.0)	0.35 (1.27)
H15. 3月卒	72.1 (69.7)	27.9 (30.3)	0.29 (1.30)
H16. 3月卒	73.4 (70.5)	26.6 (29.5)	0.29 (1.35)
H17. 3月卒	72.3 (71.1)	27.7 (28.9)	0.38 (1.31)
H18. 3月卒	73.0 (67.1)	27.0 (32.9)	0.38 (1.37)
H19. 3月卒	68.1 (58.8)	31.9 (41.2)	0.52 (1.52)
H20. 3月卒	65.2 (59.6)	34.8 (40.4)	0.68 (1.46)
H21. 3月卒	63.4 (53.7)	36.6 (46.3)	0.73 (1.44)
H22. 3月卒	58.5 (56.2)	41.5 (43.8)	0.44 (1.35)
H23. 3月卒	58.9 (62.9)	41.1 (37.1)	0.49 (1.20)
H24. 3月卒	63.4 (63.7)	36.6 (36.3)	0.44 (1.36)
H25. 3月卒	66.3 (65.8)	33.7 (34.2)	0.62 (1.53)
H26. 3月卒	62.7 (63.4)	37.3 (36.6)	0.89 (1.84)
H27. 3月卒	64.7 (66.9)	35.3 (33.1)	1.57 (2.10)
H28. 3月卒	67.4 (66.7)	32.6 (33.3)	1.83 (2.38)
H29. 3月卒	67.4 (66.0)	32.6 (34.0)	1.86 (2.47)
H30. 3月卒	68.3 (68.5)	31.7 (31.5)	2.23 (2.80)
H31. 3月卒	70.2 (—)	29.8 (—)	2.73 (—)

※「県内(外)就職希望者」とは全求職者における県内(外)求職者の割合

※「確定値」は該当する卒業年における最終調査(卒業後の6月末現在調査)における各項目の値

(例:卒業年「H30. 3月卒」における確定値は平成30年3月卒業者の平成30年6月末現在調査における各項目の値)

