

平成28年10月分

最近の雇用情勢

担当

平成28年11月29日(火)
愛知労働局職業安定課
職業安定課長 里中 秀文
地方労働市場情報官 原 幸典
業務補佐 近藤 健一郎
電話052-219-5578(内線611)

有効求人倍率は2か月連続で上昇 緩やかな改善が続く

○有効求人・求職の状況 (グラフP2)

有効求人倍率(季節調整値)	⇒	1.67倍	対前月 +0.04 ポイント	↗
有効求人数(季節調整値)	⇒	150,209人	対前月 +2.0%	↗
有効求職者数(季節調整値)	⇒	90,176人	対前月 -0.5%	↘

・有効求人倍率は2か月連続で前月を上回った。

○新規求人・求職の状況 (グラフP2)

新規求人倍率(季節調整値)	⇒	2.55倍	対前月 -0.07 ポイント	↘
新規求人数(季節調整値)	⇒	52,517人	対前月 -1.1%	↘
新規求職者数(季節調整値)	⇒	20,610人	対前月 +1.7%	↗

・新規求人倍率は2か月ぶりに前月を下回った。

○正社員の状況 (グラフP11)

正社員有効求人倍率(原数値)	⇒	1.21倍	対前年 同月 +0.14 ポイント	↗
----------------	---	--------------	----------------------	---

・正社員有効求人倍率は16か月連続で1倍を上回った。

○全国・東海の有効求人倍率(季節調整値) (グラフP3)

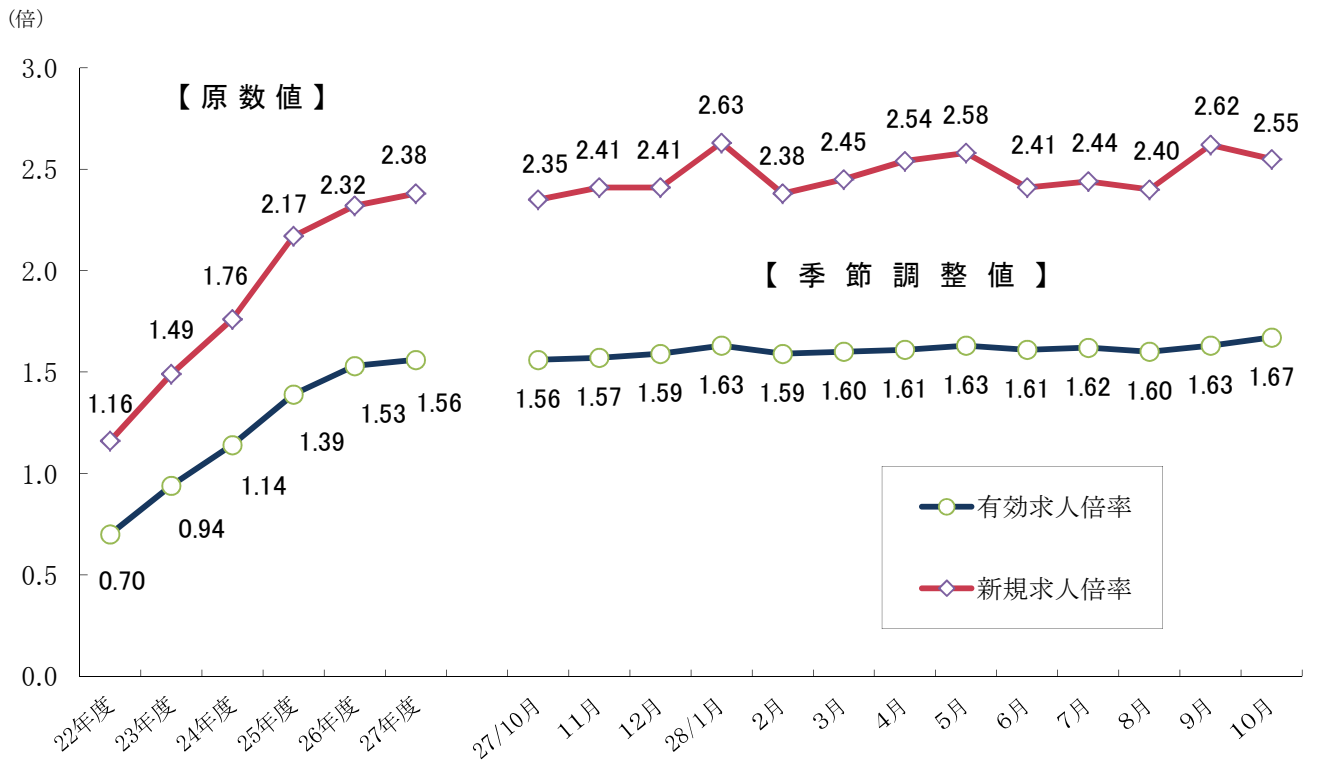
全国の有効求人倍率(季節調整値)	⇒	1.40倍	対前月 +0.02 ポイント	↗
東海の有効求人倍率(季節調整値)	⇒	1.57倍	対前月 +0.02 ポイント	↗

・東海の有効求人倍率は全国より0.17ポイント高くなっている。

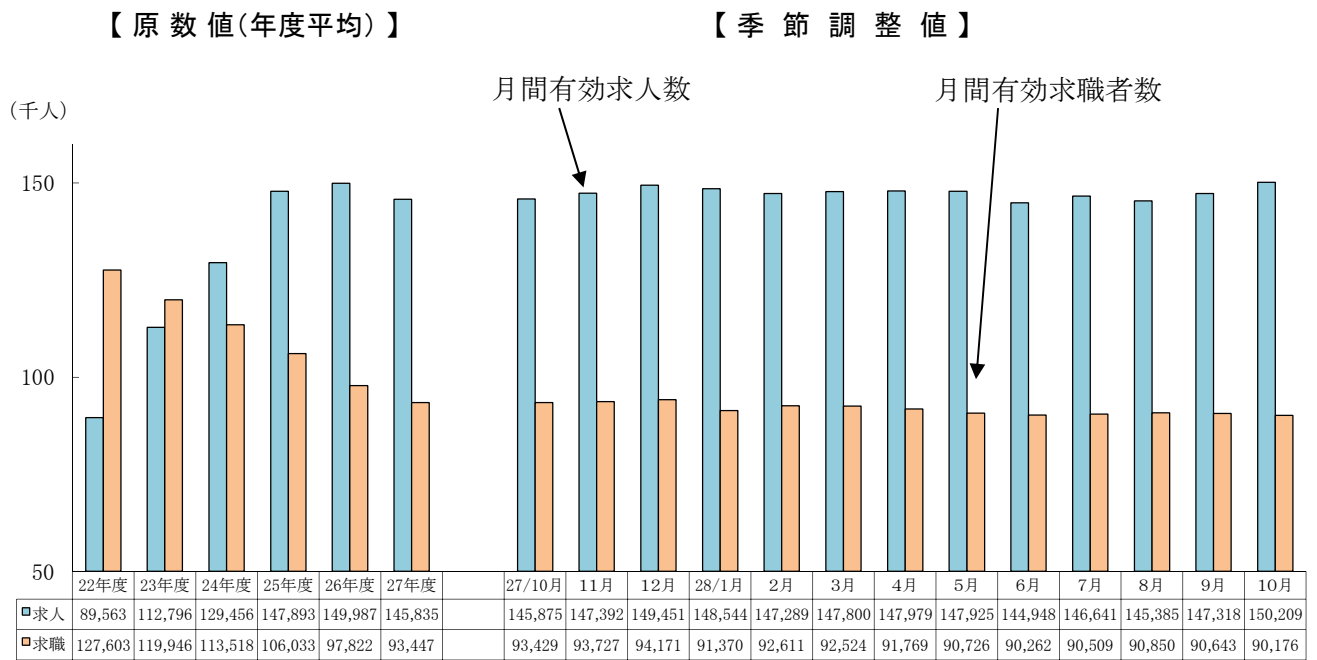
目次

有効求人・求職の状況	1	表4 新規求人の主要産業別状況	6
新規求人・求職の状況	1	表5 常用新規求職者の推移(態様別)	7
正社員の状況	1	表6 正社員の職業紹介状況	7
全国・東海の有効求人倍率(季節調整値)	1	表7 愛知県の求人倍率・失業状況の推移	8
求人倍率の推移(グラフ)	2	表8 全国の求人倍率・失業状況の推移	8
月間有効求人・月間有効求職の推移(グラフ)	2	表9 職業別・年齢別職業紹介状況	9
全国、東海4県の求人倍率の状況	3	表10 雇用保険適用・給付状況の推移	10
表1 職業紹介状況	4	表11 主要指標(原数値)の前年・前々年比較	10
表2 求人・求職の推移	5	参考1 正社員求人の状況	11
表3 地域別の求人・求職状況	5	参考2 求人・求職バランスシート	11
		参考3 都道府県別有効求人倍率(季節調整値)	12

求人倍率の推移



月間有効求人・月間有効求職の推移



(人)

全国、東海4県の求人倍率の状況 (P8-表7, 8)

○ 全国の有効求人倍率(季節調整値) 1.40倍

・前月より0.02ポイント上昇

○ 東海の有効求人倍率(季節調整値) 1.57倍

・前月より0.02ポイント上昇

・全国の求人倍率より0.17ポイント高くなっている。

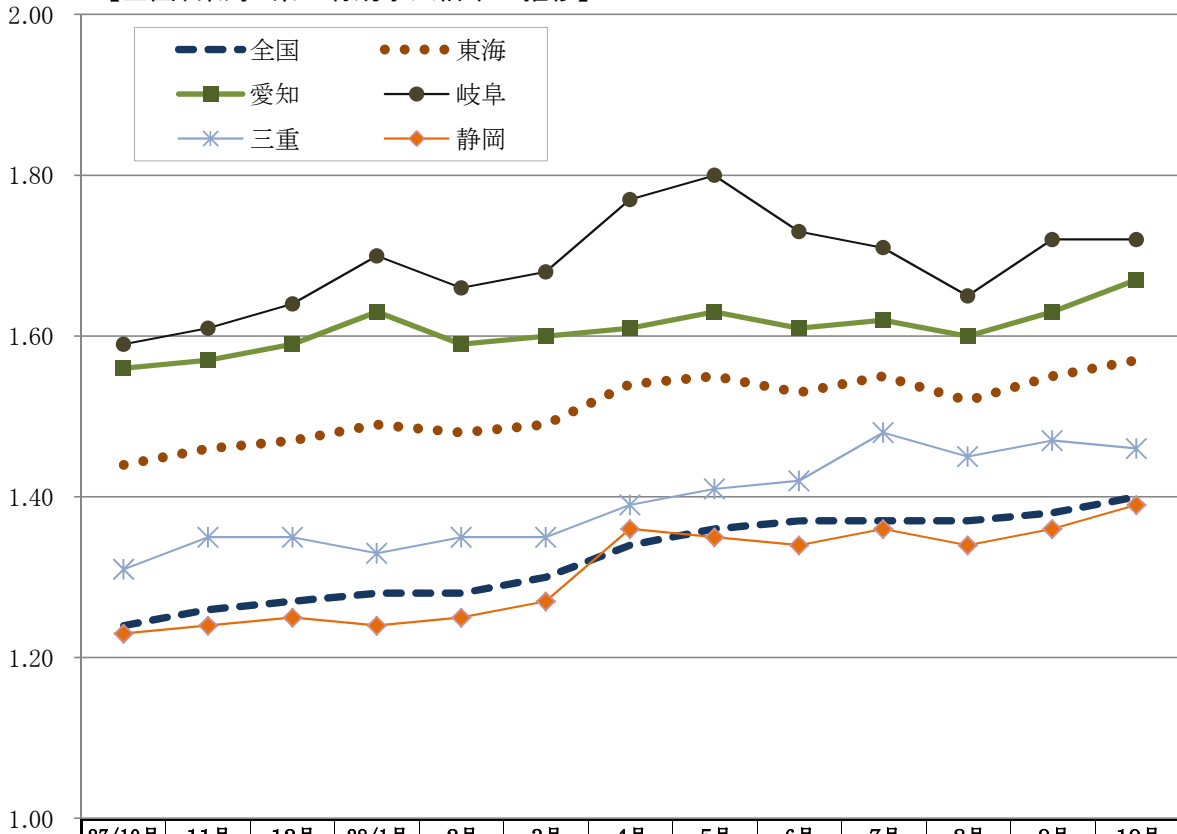
○ 東海の新規求人倍率(季節調整値) 2.39倍

・前月と同水準。

・全国の求人倍率(2.11倍)より0.28ポイント高くなっている。

(倍)

【全国、東海4県の有効求人倍率の推移】



		27/10月	11月	12月	28/1月	2月	3月	4月	5月	6月	7月	8月	9月	10月
有効求人倍率	全国	1.24	1.26	1.27	1.28	1.28	1.30	1.34	1.36	1.37	1.37	1.37	1.38	1.40
	東海	1.44	1.46	1.47	1.49	1.48	1.49	1.54	1.55	1.53	1.55	1.52	1.55	1.57
	愛知	1.56	1.57	1.59	1.63	1.59	1.60	1.61	1.63	1.61	1.62	1.60	1.63	1.67
	岐阜	1.59	1.61	1.64	1.70	1.66	1.68	1.77	1.80	1.73	1.71	1.65	1.72	1.72
	三重	1.31	1.35	1.35	1.33	1.35	1.35	1.39	1.41	1.42	1.48	1.45	1.47	1.46
	静岡	1.23	1.24	1.25	1.24	1.25	1.27	1.36	1.35	1.34	1.36	1.34	1.36	1.39
新規求人倍率	全国	1.86	1.90	1.90	2.07	1.92	1.90	2.06	2.09	2.01	2.01	2.02	2.09	2.11
	東海	2.13	2.18	2.17	2.35	2.19	2.26	2.38	2.38	2.20	2.28	2.19	2.39	2.39
	愛知	2.35	2.41	2.41	2.63	2.38	2.45	2.54	2.58	2.41	2.44	2.40	2.62	2.55
	岐阜	2.28	2.24	2.28	2.53	2.22	2.44	2.54	2.64	2.23	2.35	2.35	2.45	2.47
	三重	1.85	1.95	1.85	2.02	1.93	1.97	2.16	2.04	2.01	2.19	1.84	2.09	2.17
	静岡	1.83	1.86	1.88	1.95	1.97	1.97	2.13	2.08	1.93	2.00	1.95	2.11	2.19

(注) 季節調整法はセンサス局法Ⅱ(X-12-ARIMA)による。平成27年12月以前の求人倍率(季節調整値)は新季節指数により改定されている。

表1 職業紹介状況

年 月		平成28年	平成28年	平成27年	対前年同月 増減率、差	対前月 増減率、差
		10月	9月	10月		
項 目						
全 数	新規求職申込件数	20,620 件	20,773 件	22,557 件	▲ 8.6 %	
	季節調整値	20,610	20,270	21,980		1.7 %
	月間有効求職者数	91,222 人	91,604 人	95,141 人	▲ 4.1	
	季節調整値	90,176	90,643	93,429		▲ 0.5
	新規求人数	54,513	54,363	56,315	▲ 3.2	
	季節調整値	52,517	53,094	51,564		▲ 1.1
	月間有効求人数	151,411	148,821	148,634	1.9	
	季節調整値	150,209	147,318	145,875		2.0
	新規求人倍率	2.64 倍	2.62 倍	2.50 倍	0.14 P	
	季節調整値	2.55	2.62	2.35		▲ 0.07 P
	有効求人倍率	1.66	1.62	1.56	0.10	
	季節調整値	1.67	1.63	1.56		0.04
	就職件数	5,927 件	6,123 件	6,437 件	▲ 7.9 %	
	就職率	28.7 %	29.5 %	28.5 %	0.2 P	
う ち 一 般	新規求職申込件数	13,370 件	13,564 件	14,989 件	▲ 10.8 %	
	月間有効求職者数	58,627 人	59,092 人	62,278 人	▲ 5.9	
	新規求人数	30,452	32,792	31,979	▲ 4.8	
	月間有効求人数	89,655	88,860	89,389	0.3	
	新規求人倍率	2.28 倍	2.42 倍	2.13 倍	0.15 P	
	有効求人倍率	1.53	1.50	1.44	0.09	
	就職件数	3,468 件	3,567 件	3,817 件	▲ 9.1 %	
う ち パ ー ト	新規求職申込件数	7,250 件	7,209 件	7,568 件	▲ 4.2 %	
	月間有効求職者数	32,595 人	32,512 人	32,863 人	▲ 0.8	
	新規求人数	24,061	21,571	24,336	▲ 1.1	
	月間有効求人数	61,756	59,961	59,245	4.2	
	新規求人倍率	3.32 倍	2.99 倍	3.22 倍	0.10 P	
	有効求人倍率	1.89	1.84	1.80	0.09	
	就職件数	2,459 件	2,556 件	2,620 件	▲ 6.1 %	

- (注) 1 新規学卒者を除き、パートタイムを含む。
 2 各欄の数値は、記載のない限り原数値である。
 3 「一般」とは、パート以外の常用及び臨時・季節を合わせたものである。
 4 ▲印は、減少率(差)で、Pはポイントの略である。
 5 季節調整法はセンサス局法Ⅱ(X-12-ARIMA)による。なお、平成27年12月以前の数値は新季節指数により改定されている。
 6 新規求職申込件数＝新規求職者数であり、P4-表1以降については新規求職申込件数と表記する。
 7 就職率は、新規求職申込件数に対する就職件数の割合。

表2 求人・求職の推移

項目 年月	新規求職申込件数		新規求人人数		月間有効求職者数		月間有効求人人数		新規求人倍率		有効求人倍率		就職件数	
	件	前年比	人	前年比	人	前年比	人	前年比	倍	P	倍	P	件	前年比
23年度	28,094	▲ 4.7	41,784	22.1	119,946	▲ 6.0	112,796	25.9	1.49	0.33	0.94	0.24	7,465	1.2
24年度	26,364	▲ 6.2	46,326	10.9	113,518	▲ 5.4	129,456	14.8	1.76	0.27	1.14	0.20	7,001	▲ 6.2
25年度	24,234	▲ 8.1	52,567	13.5	106,033	▲ 6.6	147,893	14.2	2.17	0.41	1.39	0.25	6,765	▲ 3.4
26年度	22,716	▲ 6.3	52,633	0.1	97,822	▲ 7.7	149,987	1.4	2.32	0.15	1.53	0.14	6,505	▲ 3.8
27年度	21,630	▲ 4.8	51,506	▲ 2.1	93,447	▲ 4.5	145,835	▲ 2.8	2.38	0.06	1.56	0.03	6,149	▲ 5.5
27年10月	22,557	▲ 4.4	56,315	▲ 1.7	95,141	▲ 5.3	148,634	▲ 3.0	2.50	0.07	1.56	0.04	6,437	▲ 12.2
11月	17,661	1.1	50,435	2.0	91,173	▲ 3.5	149,693	▲ 0.0	2.86	0.03	1.64	0.06	5,852	3.0
12月	15,362	0.7	46,792	2.1	84,786	▲ 1.9	145,796	2.2	3.05	0.05	1.72	0.07	5,212	▲ 2.4
28年1月	20,792	▲ 10.4	56,185	▲ 2.5	83,850	▲ 3.8	147,192	1.8	2.70	0.22	1.76	0.10	4,829	▲ 10.2
2月	22,675	0.8	55,151	0.5	87,842	▲ 2.7	152,827	1.2	2.43	▲ 0.01	1.74	0.07	6,254	▲ 2.5
3月	22,970	▲ 1.9	51,573	7.8	92,385	▲ 2.1	154,185	2.8	2.25	0.21	1.67	0.08	7,364	1.4
4月	26,648	▲ 11.4	49,718	▲ 1.8	97,431	▲ 3.7	146,692	2.7	1.87	0.19	1.51	0.10	6,410	▲ 11.7
5月	22,343	0.6	47,672	3.9	97,621	▲ 2.5	141,816	5.5	2.13	0.07	1.45	0.11	6,027	▲ 0.1
6月	21,428	▲ 6.4	51,784	0.3	96,210	▲ 3.6	142,339	2.0	2.42	0.16	1.48	0.08	6,267	▲ 7.9
7月	19,368	▲ 9.2	51,238	▲ 5.3	92,663	▲ 4.4	143,254	0.2	2.65	0.11	1.55	0.08	5,637	▲ 10.0
8月	19,786	1.7	49,070	0.0	91,795	▲ 2.6	144,803	▲ 0.5	2.48	▲ 0.04	1.58	0.04	5,318	▲ 0.8
9月	20,773	▲ 3.8	54,363	8.0	91,604	▲ 2.6	148,821	1.6	2.62	0.29	1.62	0.06	6,123	0.2
10月	20,620	▲ 8.6	54,513	▲ 3.2	91,222	▲ 4.1	151,411	1.9	2.64	0.14	1.66	0.10	5,927	▲ 7.9

(注) 1 新規学卒を除き、パートタイムを含む原数値である。
2 年度欄は月平均の数値である。

表3 地域別の求人・求職状況

(平成28年10月)

項目 地域	新規求職申込件数		新規求人人数		月間有効求職者数		月間有効求人人数		新規求人倍率		有効求人倍率		就職件数	
	件	前年比	人	前年比	人	前年比	人	前年比	倍	P	倍	P	件	前年比
計	20,620	▲ 8.6	54,513	▲ 3.2	91,222	▲ 4.1	151,411	1.9	2.64	0.14	1.66	0.10	5,927	▲ 7.9
名古屋	8,223	▲ 6.2	26,531	▲ 6.5	35,696	▲ 1.5	75,153	0.8	3.23	▲ 0.01	2.11	0.05	1,910	▲ 6.8
尾張	5,482	▲ 13.5	12,374	1.2	25,252	▲ 6.5	33,570	4.7	2.26	0.33	1.33	0.14	1,762	▲ 10.5
西三河	4,495	▲ 5.1	10,295	▲ 1.9	19,717	▲ 4.0	29,106	2.6	2.29	0.07	1.48	0.10	1,331	▲ 5.3
東三河	2,420	▲ 10.9	5,313	1.6	10,557	▲ 7.2	13,582	▲ 0.3	2.20	0.28	1.29	0.09	924	▲ 9.0

(注) 1 新規学卒を除き、パートタイムを含む原数値である。
2 地域の「名古屋」は名古屋中、名古屋南及び名古屋東の各公共職業安定所取扱数計である。
3 地域の「尾張」は一宮、半田、瀬戸、津島、犬山及び春日井の各公共職業安定所取扱数計である。
4 地域の「西三河」は岡崎、豊田、刈谷(碧南出張所含む)及び西尾の各公共職業安定所取扱数計である。
5 地域の「東三河」は豊橋、豊川(蒲郡出張所含む)及び新城の各公共職業安定所取扱数計である。

表4 新規求人の主要産業別状況

(平成28年10月)

産業	全 数		一 般(パートを除く)				パートタイム		
	人	前年 同月比 %	人	前年 同月比 %	うち常用 人	前年 同月比 %	人	前年 同月比 %	
建設業	3,285	1.4	3,034	2.0	3,002	1.8	251	▲ 5.3	
製造業	6,622	▲ 1.8	4,643	▲ 4.1	4,450	▲ 2.8	1,979	4.1	
食料品製造業	885	▲ 10.2	332	▲ 15.1	292	▲ 16.8	553	▲ 7.1	
繊維工業	191	▲ 9.0	90	▲ 18.2	90	▲ 18.2	101	1.0	
木材・木製品製造業	86	56.4	63	80.0	63	90.9	23	15.0	
印刷・同関連業	186	17.0	138	29.0	137	29.2	48	▲ 7.7	
プラスチック製品製造業	476	18.7	245	▲ 7.9	236	▲ 6.7	231	71.1	
窯業・土石製品製造業	293	25.2	218	25.3	211	32.7	75	25.0	
鉄鋼業	135	▲ 4.9	114	3.6	104	6.1	21	▲ 34.4	
金属製品製造業	720	21.0	551	20.6	530	19.6	169	22.5	
はん用機械器具製造業	515	1.0	429	▲ 1.8	421	▲ 2.3	86	17.8	
生産用機械器具製造業	406	4.6	355	7.3	343	6.5	51	▲ 10.5	
電気機械器具製造業	348	▲ 54.2	283	▲ 56.9	283	▲ 56.5	65	▲ 36.9	
情報通信機械器具製造業	39	▲ 4.9	31	▲ 20.5	20	33.3	8	300.0	
輸送用機械器具製造業	1,300	0.0	1,084	▲ 1.9	1,022	▲ 0.2	216	10.8	
情報通信業	1,444	▲ 13.7	1,171	▲ 13.2	1,056	▲ 16.2	273	▲ 16.0	
情報サービス業	1,141	▲ 16.1	1,003	▲ 13.4	911	▲ 15.6	138	▲ 31.7	
運輸業, 郵便業	4,028	▲ 6.8	3,156	▲ 1.9	2,987	2.1	872	▲ 21.2	
卸売業, 小売業	8,181	1.9	4,102	3.8	3,973	5.2	4,079	0.1	
金融業, 保険業	309	▲ 27.6	177	▲ 23.7	162	▲ 0.6	132	▲ 32.3	
不動産業, 物品賃貸業	1,380	1.4	515	2.6	505	3.9	865	0.7	
学術研究, 専門・技術サービス業	1,629	▲ 1.2	1,129	▲ 7.5	1,077	▲ 9.0	500	16.8	
宿泊業, 飲食サービス業	5,780	▲ 7.4	1,867	▲ 17.2	1,797	▲ 19.9	3,913	▲ 1.9	
生活関連サービス業, 娯楽業	1,827	▲ 9.4	883	▲ 3.9	882	▲ 1.8	944	▲ 13.9	
医療, 福祉	11,131	▲ 2.4	4,934	▲ 6.5	4,893	▲ 6.3	6,197	1.2	
社会保険・社会福祉・介護事業	7,376	▲ 1.2	2,940	▲ 7.1	2,906	▲ 7.1	4,436	3.1	
サービス業(他に分類されないもの)	6,589	▲ 12.4	4,117	▲ 15.1	3,728	▲ 15.9	2,472	▲ 7.6	
職業紹介・労働者派遣業	2,557	▲ 12.9	1,992	▲ 16.1	1,682	▲ 18.5	565	0.2	
計	54,513	▲ 3.2	30,452	▲ 4.8	29,208	▲ 4.2	24,061	▲ 1.1	
企業規模別	4人以下	2,391	▲ 9.7	1,466	▲ 12.8	1,444	▲ 13.2	925	▲ 4.1
	5～29人	11,353	▲ 0.5	6,792	▲ 4.7	6,710	▲ 4.2	4,561	6.6
	30～99人	10,587	▲ 10.3	6,406	▲ 9.9	6,264	▲ 9.2	4,181	▲ 11.0
	100～299人	9,465	8.1	5,824	12.8	5,469	13.8	3,641	1.4
	300～499人	3,608	▲ 0.9	2,316	10.4	2,206	12.0	1,292	▲ 16.4
	500～999人	4,032	▲ 8.4	2,395	▲ 18.6	2,288	▲ 20.0	1,637	12.1
	1,000人以上	13,077	▲ 4.2	5,253	▲ 10.3	4,827	▲ 8.5	7,824	0.4

(注) 1 主要産業であるため、全産業計とは一致しない。一般には臨時・季節を含む。各欄の数値は、原数値である。

2 平成19年11月改定の「日本標準産業分類」に基づく産業区分により整理したもの。

3 「情報通信業」には、通信業、放送業、ソフトウェア業、情報処理・提供サービス業、インターネット附随サービス業等が含まれる。

4 「サービス業(他に分類されないもの)」には、警備業などを含むその他の事業サービス業の他、廃棄物処理業、機械修理業、労働者派遣業等が含まれる。なお、内訳について、平成24年4月分から「その他の事業サービス業」を「職業紹介・労働者派遣業」に変更。

表5 常用新規求職者の推移(態様別)

項目 年月	新規求職者計 (パート除く常用)		離職者		前職雇用者						在職者		無業者		
	人	%	人	%	定年到達者		事業主都合離職者		自己都合離職者		人	%	人	%	
					前年比	前年比	前年比	前年比	前年比	前年比					
平成															
23年度	19,634	▲ 6.8	12,375	▲ 13.8	367	▲ 28.4	4,176	▲ 22.4	7,482	▲ 6.9	4,407	1.4	2,852	21.4	
24年度	18,398	▲ 6.3	11,918	▲ 3.7	356	▲ 3.0	3,864	▲ 7.5	7,423	▲ 0.8	4,597	4.3	1,883	▲ 34.0	
25年度	16,609	▲ 9.7	10,401	▲ 12.7	291	▲ 18.3	3,071	▲ 20.5	6,828	▲ 8.0	4,571	▲ 0.6	1,637	▲ 13.1	
26年度	15,253	▲ 8.2	9,359	▲ 10.0	292	0.2	2,532	▲ 17.6	6,369	▲ 6.7	4,478	▲ 2.0	1,416	▲ 13.5	
27年度	14,345	▲ 6.0	8,770	▲ 6.3	303	3.7	2,290	▲ 9.5	6,034	▲ 5.3	4,377	▲ 2.3	1,199	▲ 15.3	
27年10月	14,944	▲ 5.1	9,277	▲ 6.9	295	▲ 2.0	2,369	▲ 12.3	6,442	▲ 5.1	4,389	▲ 0.4	1,278	▲ 7.8	
11月	11,933	0.9	7,265	0.3	180	10.4	1,845	▲ 4.4	5,130	2.3	3,759	5.6	909	▲ 11.0	
12月	10,510	▲ 1.5	6,178	▲ 2.3	191	▲ 10.7	1,626	▲ 1.4	4,248	▲ 2.1	3,470	2.5	862	▲ 9.8	
28年1月	13,979	▲ 11.4	8,275	▲ 11.1	298	▲ 2.6	2,060	▲ 17.4	5,789	▲ 8.8	4,727	▲ 8.9	977	▲ 24.1	
2月	15,073	▲ 0.8	8,413	0.3	307	24.3	1,952	▲ 5.0	5,995	1.2	5,475	0.0	1,185	▲ 11.0	
3月	15,433	▲ 2.7	8,891	▲ 1.4	269	▲ 8.2	2,153	▲ 7.1	6,317	0.8	5,040	▲ 2.7	1,502	▲ 9.5	
4月	16,422	▲ 11.9	11,337	▲ 10.1	785	3.2	3,293	▲ 13.9	7,101	▲ 9.8	3,719	▲ 15.7	1,366	▲ 15.8	
5月	14,139	▲ 0.7	9,015	▲ 1.2	338	7.0	2,278	▲ 10.4	6,261	2.6	4,023	3.7	1,101	▲ 10.6	
6月	14,141	▲ 7.6	8,540	▲ 8.3	278	11.6	2,172	▲ 13.5	5,941	▲ 7.3	4,469	▲ 4.0	1,132	▲ 15.3	
7月	12,974	▲ 11.3	8,067	▲ 12.0	281	5.2	2,109	▲ 17.6	5,549	▲ 10.7	3,824	▲ 12.0	1,083	▲ 3.0	
8月	13,372	0.6	8,026	0.1	269	5.5	1,945	▲ 3.1	5,669	0.7	4,336	5.0	1,010	▲ 12.0	
9月	13,521	▲ 4.4	8,338	▲ 4.1	236	▲ 2.5	1,933	▲ 5.1	6,022	▲ 3.9	4,119	▲ 2.8	1,064	▲ 12.4	
10月	13,344	▲ 10.7	8,540	▲ 7.9	330	11.9	2,086	▲ 11.9	5,986	▲ 7.1	3,740	▲ 14.8	1,064	▲ 16.7	

(注) 1 新規学卒者、臨時・季節及びパートタイムを除く。また、離職者には離職事由不明者分があり計が一致しない月がある。
2 年度欄は月平均の数値である。

表6 正社員の職業紹介状況

項目 年月	正社員有効求人数		常用フルタイム 有効求職者数		正社員 有効求人倍率		新規求人数				就職件数				
	人	%	人	P	倍	%	人	%	%	P	件	%	%	P	
															前年比
平成															
23年度	52,030	22.4	84,428	▲ 8.9	0.62	0.16	18,774	19.9	44.9	▲ 0.8	3,575	5.1	47.9	1.8	
24年度	58,490	12.4	78,960	▲ 6.5	0.74	0.12	20,484	9.1	44.2	▲ 0.7	3,354	▲ 6.2	47.9	0.0	
25年度	61,919	5.9	72,467	▲ 8.2	0.85	0.11	21,596	5.4	41.1	▲ 3.1	3,191	▲ 4.9	47.2	▲ 0.7	
26年度	62,353	0.7	64,999	▲ 10.3	0.96	0.11	21,782	0.9	41.4	0.3	3,078	▲ 3.5	47.3	0.1	
27年度	65,004	4.3	61,089	▲ 6.0	1.06	0.10	22,883	5.1	44.4	3.0	2,931	▲ 4.8	47.7	0.4	
27年10月	66,315	2.9	62,108	▲ 6.5	1.07	0.10	24,255	▲ 0.7	43.1	0.4	3,130	▲ 8.9	48.6	1.7	
11月	66,830	7.6	59,467	▲ 4.7	1.12	0.12	22,686	15.5	45.0	5.3	2,836	6.6	48.5	1.7	
12月	64,740	9.0	55,537	▲ 3.5	1.17	0.14	20,795	10.4	44.4	3.3	2,595	1.1	49.8	1.7	
28年1月	66,054	8.8	55,155	▲ 5.5	1.20	0.16	24,832	0.9	44.2	1.5	2,327	▲ 9.4	48.2	0.4	
2月	68,313	6.6	57,733	▲ 4.4	1.18	0.12	24,268	5.9	44.0	2.3	2,953	▲ 3.7	47.2	▲ 0.6	
3月	69,047	8.3	60,667	▲ 3.8	1.14	0.13	23,015	13.8	44.6	2.3	3,182	▲ 0.9	43.2	▲ 1.0	
4月	66,379	7.1	62,653	▲ 5.0	1.06	0.12	22,328	▲ 0.2	44.9	0.7	2,987	▲ 11.4	46.6	0.2	
5月	65,647	9.7	62,072	▲ 4.0	1.06	0.13	22,847	9.8	47.9	2.5	2,819	2.7	46.8	1.3	
6月	65,921	5.8	61,008	▲ 5.3	1.08	0.11	23,686	5.0	45.7	2.0	2,953	▲ 8.7	47.1	▲ 0.4	
7月	66,276	3.6	59,541	▲ 6.4	1.11	0.10	22,841	▲ 5.7	44.6	▲ 0.2	2,758	▲ 12.6	48.9	▲ 1.5	
8月	67,411	4.3	59,418	▲ 4.4	1.13	0.09	23,644	8.4	48.2	3.8	2,701	1.4	50.8	1.1	
9月	69,580	5.4	58,936	▲ 4.4	1.18	0.11	25,631	11.5	47.1	1.4	2,972	▲ 0.2	48.5	▲ 0.2	
10月	70,969	7.0	58,469	▲ 5.9	1.21	0.14	24,289	0.1	44.6	1.5	2,865	▲ 8.5	48.3	▲ 0.3	

(注) 1 各欄の数値は、原数値である。
2 年度欄は月平均の数値である。
3 正社員有効求人倍率＝正社員有効求人数／常用フルタイム(一般)有効求職者数。なお、常用フルタイム有効求職者にはフルタイムの派遣労働者や契約社員を希望する者も含まれるため、厳密な意味での正社員有効求人倍率より低い値となる。
4 「正社員」とは、一般求人のうち求人票の雇用形態欄に「正社員」と記載された常用求人である。
5 構成比は、それぞれ新規求人数全体に占める正社員求人割合及び就職件数全体に占める正社員就職割合である。

表7 愛知県の求人倍率・失業状況の推移

年月	求人倍率(季節調整値)				完全失業者		完全失業率	
	新規		有効		(原 数 値)		(原 数 値)	
	倍	前月差 P	倍	前月差 P	千人	前年同月比 %	%	前年同月差 P
平成23年	1.38	0.29	0.87	0.23	141	▲ 18.0	3.6	▲ 0.7
24年	1.71	0.33	1.12	0.25	144	2.1	3.7	0.1
25年	2.04	0.33	1.31	0.19	127	▲ 11.8	3.2	▲ 0.5
26年	2.32	0.28	1.53	0.22	106	▲ 16.5	2.6	▲ 0.6
27年	2.35	0.03	1.54	0.01	101	▲ 4.7	2.5	▲ 0.1
27年10月	2.35	0.05	1.56	0.00	102	▲ 4.7	2.6	▲ 0.1
11月	2.41	0.06	1.57	0.01				
12月	2.41	0.00	1.59	0.02				
28年1月	2.63	0.22	1.63	0.04	109	22.5	2.7	0.5
2月	2.38	▲ 0.25	1.59	▲ 0.04				
3月	2.45	0.07	1.60	0.01				
4月	2.54	0.09	1.61	0.01	91	▲ 14.2	2.3	▲ 0.4
5月	2.58	0.04	1.63	0.02				
6月	2.41	▲ 0.17	1.61	▲ 0.02				
7月	2.44	0.03	1.62	0.01	85	▲ 19.8	2.1	▲ 0.5
8月	2.40	▲ 0.04	1.60	▲ 0.02				
9月	2.62	0.22	1.63	0.03				
10月	2.55	▲ 0.07	1.67	0.04				

(注) 1 Pはポイントの略であり、▲印はマイナスを表す。
 2 年次は年平均(原数値)で差は前年差、月次は前月差である。
 3 愛知県の完全失業者及び失業率は四半期の平均値であり、増減率(差)は対前年同期増減率(差)である。
 4 季節調整法はセンサス局法Ⅱ(X-12-ARIMA)による。なお、平成27年12月以前の各月の求人倍率(季節調整値)は新季節指数により改定されている。
 (完全失業者・完全失業率資料出所) 愛知県統計課「労働力調査地方集計結果」

表8 全国の求人倍率・失業状況の推移

年月	求人倍率(季節調整値)				完全失業者		完全失業率	
	新規		有効		(原 数 値)		(季節調整値)	
	倍	前月差 P	倍	前月差 P	万人	前年同月比 %	%	前月差 P
平成23年	1.05	0.16	0.65	0.13	302	▲ 9.6	4.6	▲ 0.5
24年	1.28	0.23	0.80	0.15	285	▲ 5.6	4.3	▲ 0.3
25年	1.46	0.18	0.93	0.13	265	▲ 7.0	4.0	▲ 0.3
26年	1.66	0.20	1.09	0.16	236	▲ 10.9	3.6	▲ 0.4
27年	1.80	0.14	1.20	0.11	222	▲ 5.9	3.4	▲ 0.2
27年10月	1.86	0.03	1.24	0.01	208	▲ 10.7	3.2	▲ 0.2
11月	1.90	0.04	1.26	0.02	209	▲ 4.6	3.3	0.1
12月	1.90	0.00	1.27	0.01	204	▲ 2.9	3.3	0.0
28年1月	2.07	0.17	1.28	0.01	211	▲ 8.7	3.2	▲ 0.1
2月	1.92	▲ 0.15	1.28	0.00	213	▲ 5.8	3.3	0.1
3月	1.90	▲ 0.02	1.30	0.02	216	▲ 5.3	3.2	▲ 0.1
4月	2.06	0.16	1.34	0.04	224	▲ 4.3	3.2	0.0
5月	2.09	0.03	1.36	0.02	216	▲ 3.6	3.2	0.0
6月	2.01	▲ 0.08	1.37	0.01	210	▲ 6.3	3.1	▲ 0.1
7月	2.01	0.00	1.37	0.00	203	▲ 8.6	3.0	▲ 0.1
8月	2.02	0.01	1.37	0.00	212	▲ 5.8	3.1	0.1
9月	2.09	0.07	1.38	0.01	204	▲ 10.1	3.0	▲ 0.1
10月	2.11	0.02	1.40	0.02	195	▲ 6.3	3.0	0.0

(注) 1 Pはポイントの略であり、▲印はマイナスを表す。
 2 年次は年平均(原数値)で差は前年差、月次は前月差である。
 3 全国の完全失業者の増減率は対前年同月増減率である。
 4 季節調整法はセンサス局法Ⅱ(X-12-ARIMA)による。なお、平成27年12月以前の各月の求人倍率及び完全失業率(季節調整値)は新季節指数により改定されている。
 5 東日本大震災の影響により平成23年平均の全国の完全失業者数は補完推計値である。また、平成24年平均の対前年比は補完推計値を用いて計算した参考値。(平成22年国勢調査基準)
 (完全失業者・完全失業率資料出所) 総務省統計局「労働力調査」

表9 職業別・年齢別職業紹介状況(パートタイムを含む常用)

(平成28年10月)

	新規求人数	月間有効求人数	新規求職申込件数	月間有効求職者数	紹介件数	就職件数	新規求人倍率	有効求人倍率
	(人)	(人)	(件)	(人)	(件)	(件)	(倍)	(倍)
管理的職業	189	661	53	245	175	11	3.57	2.70
専門的・技術的職業	9,349	26,551	2,411	10,656	2,977	611	3.88	2.49
開発技術者	686	1,766	144	681	264	27	4.76	2.59
製造技術者	217	638	243	1,003	218	26	0.89	0.64
建築・土木技術者等	939	2,719	102	465	192	36	9.21	5.85
情報処理・通信技術者	954	2,980	208	907	341	29	4.59	3.29
その他の技術者	46	113	18	73	33	6	2.56	1.55
医師、薬剤師等	281	920	37	131	9	4	7.59	7.02
保健師、助産師、看護師	1,973	5,729	379	1,654	278	105	5.21	3.46
医療技術者	814	2,232	115	503	93	24	7.08	4.44
その他の保健医療	413	1,090	146	660	101	38	2.83	1.65
社会福祉の専門的職業	1,769	5,072	414	1,906	672	228	4.27	2.66
美術家、デザイナー等	188	620	158	824	206	22	1.19	0.75
その他の専門的職業	1,069	2,672	447	1,849	570	66	2.39	1.45
事務的職業	4,472	12,913	5,729	25,557	8,916	1,221	0.78	0.51
一般事務員	3,063	8,622	4,877	21,923	6,361	878	0.63	0.39
会計事務員	317	950	268	1,093	764	106	1.18	0.87
生産関連事務員	351	1,152	120	585	602	112	2.93	1.97
営業・販売関連事務員	493	1,456	397	1,634	987	82	1.24	0.89
外勤事務員	16	126	1	8	18	1	16.00	15.75
運輸・郵便事務	123	372	20	77	72	16	6.15	4.83
事務用機器操作の職業	109	235	46	237	112	26	2.37	0.99
販売の職業	5,255	13,656	1,605	6,918	2,158	304	3.27	1.97
商品販売の職業	3,352	8,252	827	3,784	665	145	4.05	2.18
販売類似の職業	63	215	24	93	28	4	2.63	2.31
営業の職業	1,840	5,189	754	3,041	1,465	155	2.44	1.71
サービスの職業	12,522	36,405	2,001	8,143	2,398	773	6.26	4.47
家庭生活支援サービス	86	259	5	18	17	4	17.20	14.39
介護サービスの職業	4,277	12,403	588	2,495	684	273	7.27	4.97
保健医療サービス	490	1,393	148	561	304	94	3.31	2.48
生活衛生サービス	992	3,072	137	594	74	37	7.24	5.17
飲食物調理の職業	2,952	9,172	481	1,865	696	211	6.14	4.92
接客・給仕の職業	3,231	8,384	403	1,684	265	63	8.02	4.98
居住施設・ビルの管理	131	407	117	422	201	35	1.12	0.96
その他のサービス	363	1,315	122	504	157	56	2.98	2.61
保安の職業	1,404	4,138	123	420	258	79	11.41	9.85
農林漁業の職業	192	489	99	443	141	58	1.94	1.10
生産工程の職業	5,854	15,697	2,809	11,379	4,450	1,066	2.08	1.38
生産設備(金属)	62	129	36	111	72	10	1.72	1.16
生産設備(金属除く)	39	182	40	145	71	25	0.98	1.26
生産整備(機械)	20	60	39	184	22	4	0.51	0.33
金属材料製造等	1,495	3,979	492	1,904	1,302	310	3.04	2.09
製品製造・加工処理	1,373	3,602	538	2,145	1,305	340	2.55	1.68
機械組立の職業	1,009	2,686	1,057	4,406	578	131	0.95	0.61
機械整備・修理の職業	794	2,300	142	569	276	50	5.59	4.04
製品検査(金属)	135	432	62	247	175	42	2.18	1.75
製品検査(金属除く)	282	629	85	255	206	55	3.32	2.47
機械検査の職業	213	566	175	698	176	44	1.22	0.81
生産関連・生産類似	432	1,132	143	715	267	55	3.02	1.58
輸送・機械運転の職業	3,542	8,651	832	3,178	1,420	375	4.26	2.72
鉄道運転の職業	-	1	-	7	-	-	-	0.14
自動車運転の職業	3,092	7,392	594	2,150	1,045	282	5.21	3.44
船舶・航空機運転	-	2	-	1	1	-	-	2.00
その他の輸送の職業	157	493	144	659	215	56	1.09	0.75
定置・建設機械運転	293	763	94	361	159	37	3.12	2.11
建設・探掘の職業	1,749	5,406	245	961	423	136	7.14	5.63
建設躯体工事の職業	295	1,044	21	85	42	18	14.05	12.28
建設の職業	531	1,608	89	310	145	40	5.97	5.19
電気工事の職業	327	972	65	256	91	27	5.03	3.80
土木の職業	591	1,773	70	307	143	50	8.44	5.78
探掘の職業	5	9	-	3	2	1	-	3.00
運搬・清掃等の職業	4,912	12,869	3,312	16,037	3,367	866	1.48	0.80
運搬の職業	1,637	4,375	645	2,481	1,473	286	2.54	1.76
清掃の職業	1,666	4,378	408	1,826	811	235	4.08	2.40
包装の職業	177	506	54	177	164	64	3.28	2.86
その他の運搬等の職業	1,432	3,610	2,205	11,553	919	281	0.65	0.31
分類不能の職業	-	-	1,350	7,008	-	-	-	-
(IT関連計)	1,747	5,137	518	2,496	879	113	3.37	2.06
(福祉関連計)	7,965	22,935	1,217	5,206	1,491	539	6.54	4.41
(うち介護関連小計)	5,519	15,965	774	3,238	1,151	419	7.13	4.93
合 計	49,440	137,436	20,569	90,945	26,683	5,500	2.40	1.51
年齢別								
19歳以下	967	2,941	334	1,582	385	152	2.90	1.86
20歳～24歳	5,637	13,938	1,946	7,494	2,627	508	2.90	1.86
25歳～29歳	7,398	21,290	2,554	11,460	3,216	595	2.90	1.86
30歳～34歳	6,981	19,699	2,439	10,752	2,679	562	2.86	1.83
35歳～39歳	6,091	17,087	2,279	10,093	2,925	629	2.67	1.69
40歳～44歳	5,861	15,922	2,422	10,568	3,723	743	2.42	1.51
45歳～49歳	4,908	13,578	2,182	9,804	3,571	728	2.25	1.38
50歳～54歳	3,612	10,565	1,619	7,730	2,877	484	2.23	1.37
55歳～59歳	2,857	9,062	1,281	6,633	1,949	380	2.23	1.37
60歳～64歳	2,351	8,018	1,445	8,190	1,655	424	1.63	0.98
65歳以上	2,777	5,336	2,068	6,639	1,076	295	1.34	0.80

(注) 1 各欄の数値は、原数値である。

2 平成24年4月分から平成23年6月改定の厚生労働省編職業分類に基づく表章。

表10 雇用保険適用・給付状況の推移

年月	適用状況								給付状況					
	月末事業所数		資格取得者数		資格喪失者数		月末被保険者数		受給資格決定件数		初回受給者数		受給者実人員	
	前年比	前年比	前年比	前年比	前年比	前年比	前年比	前年比	前年比	前年比	前年比	前年比	前年比	
平成	件	%	人	%	人	%	人	%	件	%	人	%	人	%
23年度	106,519	1.0	38,461	2.8	35,591	6.4	2,544,381	1.4	7,877	▲ 4.5	6,833	▲ 6.6	30,114	▲ 11.4
24年度	107,574	1.0	38,390	▲ 0.2	37,045	4.1	2,555,169	0.4	7,925	0.6	6,838	0.1	29,259	▲ 2.8
25年度	108,093	0.5	40,346	5.1	36,232	▲ 2.2	2,607,225	2.0	7,090	▲ 10.5	6,096	▲ 10.9	27,242	▲ 6.9
26年度	109,246	1.1	40,847	1.2	37,563	3.7	2,644,298	1.4	6,713	▲ 5.3	5,694	▲ 6.6	24,543	▲ 9.9
27年度	111,560	2.1	42,070	3.0	37,938	1.0	2,692,772	1.8	6,451	▲ 3.9	5,473	▲ 3.9	22,954	▲ 6.5
27年10月	110,365	1.6	39,313	▲ 0.8	40,108	1.2	2,688,599	1.8	7,062	▲ 0.2	5,190	▲ 11.9	24,073	▲ 7.9
11月	110,568	1.7	35,127	7.6	30,194	5.9	2,693,454	1.8	5,223	▲ 0.8	5,018	▲ 3.9	23,148	▲ 5.4
12月	110,821	1.8	32,939	7.3	28,915	6.9	2,697,767	1.8	4,411	4.7	5,143	1.5	22,570	▲ 6.0
28年1月	111,048	1.8	30,006	▲ 5.5	36,253	▲ 4.4	2,690,940	1.8	5,857	▲ 9.2	4,044	▲ 2.2	21,315	▲ 5.1
2月	111,425	2.1	34,978	10.2	32,662	3.0	2,692,851	1.9	5,858	3.6	5,017	▲ 4.9	20,910	▲ 3.6
3月	111,560	2.1	37,453	▲ 0.7	38,025	2.1	2,692,772	1.8	5,761	▲ 7.1	4,997	5.7	20,694	▲ 4.1
4月	112,092	2.2	80,067	▲ 14.8	68,013	▲ 4.3	2,704,408	1.4	8,359	▲ 13.9	4,411	▲ 13.6	19,144	▲ 7.4
5月	112,398	2.2	66,714	18.6	36,983	3.5	2,733,293	1.7	8,009	▲ 1.5	7,056	▲ 6.7	20,854	▲ 6.6
6月	112,691	2.3	42,298	4.1	34,678	▲ 1.6	2,740,883	1.8	6,378	▲ 7.5	5,592	▲ 5.0	22,002	▲ 9.5
7月	112,949	2.3	35,222	▲ 10.4	35,722	▲ 9.3	2,740,412	1.8	6,003	▲ 10.5	4,564	▲ 26.6	21,611	▲ 13.3
8月	113,102	2.3	33,665	7.2	36,296	8.8	2,738,427	1.8	5,657	▲ 2.4	6,270	7.8	23,716	▲ 6.2
9月	112,723	2.4	34,861	4.1	36,564	6.6	2,735,605	1.7	5,999	▲ 0.0	5,047	▲ 11.2	22,450	▲ 11.0
10月	112,967	2.4	36,431	▲ 7.3	40,428	0.8	2,731,794	1.6	6,049	▲ 14.3	4,343	▲ 16.3	21,397	▲ 11.1

(注) 1 年度欄は月平均の数値であり、月末事業所数及び月末被保険者数は、年度末現在の数値である。

2 初回受給者数及び受給者実人員は基本手当基本分である。

表11 主要指標(原数値)の前年・前々年比較

		平成28年10月	前年比	前々年比	平成27年10月	平成26年10月	
職業紹介関係	新規求職申込件数	20,620	▲ 8.6	▲ 12.6	22,557	23,605	
	うち常用(パートを除く)	13,344	▲ 10.7	▲ 15.3	14,944	15,753	
	主要態様	事業主都合	2,086	▲ 11.9	▲ 22.8	2,369	2,702
		自己都合	5,986	▲ 7.1	▲ 11.8	6,442	6,788
		在職者	3,740	▲ 14.8	▲ 15.1	4,389	4,406
		無業者	1,064	▲ 16.7	▲ 23.2	1,278	1,386
	月間有効求職者数	91,222	▲ 4.1	▲ 9.2	95,141	100,454	
	新規求人数	54,513	▲ 3.2	▲ 4.8	56,315	57,261	
	月間有効求人数	151,411	1.9	▲ 1.1	148,634	153,168	
	就職件数	5,927	▲ 7.9	▲ 19.2	6,437	7,333	
雇用保険関係	資格取得者数	36,431	▲ 7.3	▲ 8.1	39,313	39,629	
	資格喪失者数	40,428	0.8	2.0	40,108	39,633	
	月末被保険者数	2,731,794	1.6	3.4	2,688,599	2,641,050	
	受給者実人員	21,397	▲ 11.1	▲ 18.1	24,073	26,127	

参考1 正社員求人状況

(P7-表6)

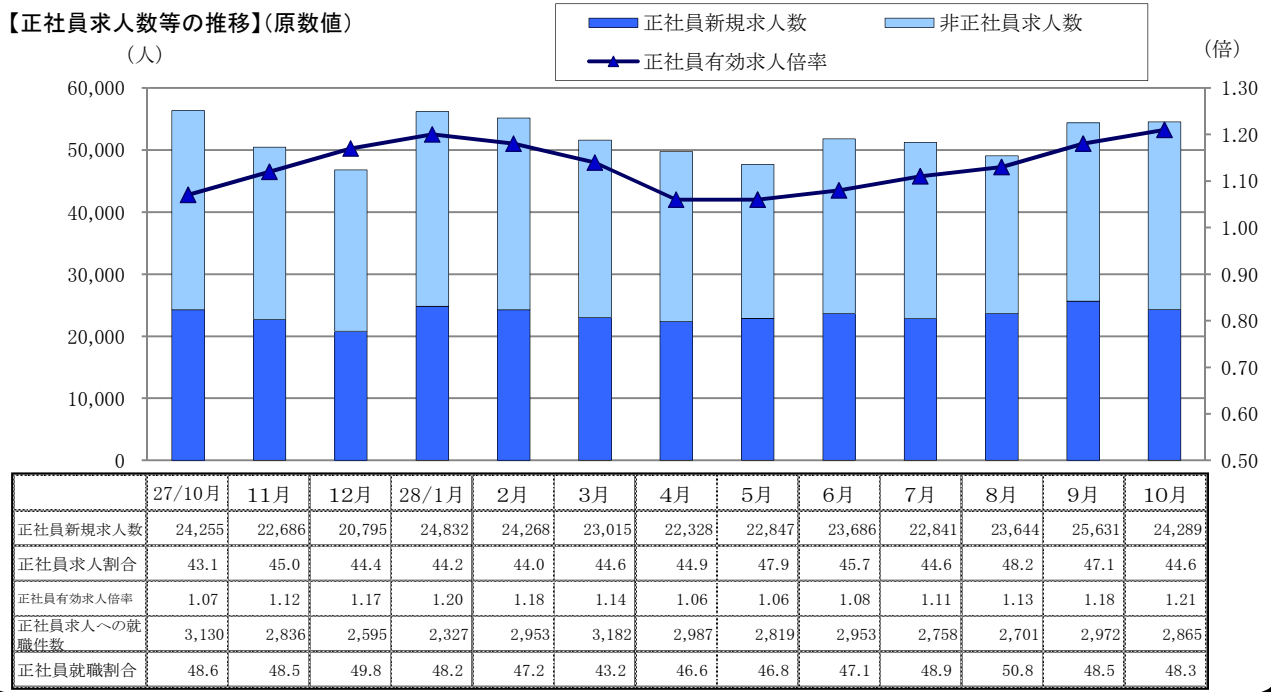
○「正社員新規求人数」 24,289人 前年同月24,255人 0.1%増

・3か月連続で前年同月比増。新規求人に占める正社員求人の割合は44.6%で前年同月より1.5ポイント上昇。

・「正社員有効求人倍率」 1.21倍 前年同月1.07倍 0.14ポイント上昇

・「非正社員新規求人数」 30,224人 前年同月32,060人 5.7%減 (2か月ぶりに前年同月比減)

【正社員求人数等の推移】(原数値)



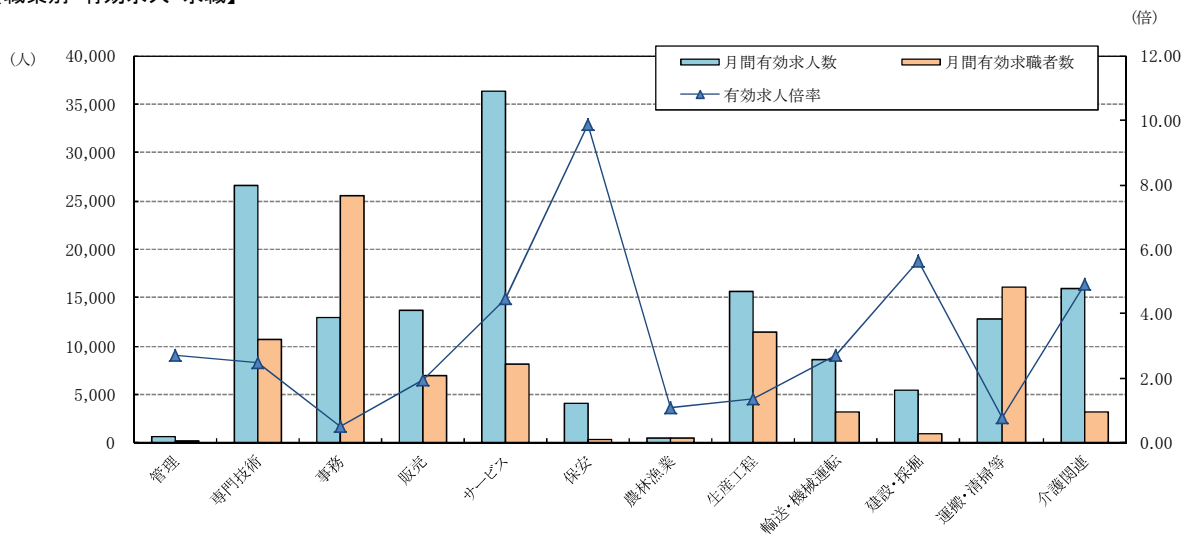
参考2 求人・求職バランスシート

(P9-表9)

※ 新規学卒者、臨時・季節を除きパートタイムを含む常用。

平成28年10月

【職業別 有効求人・求職】

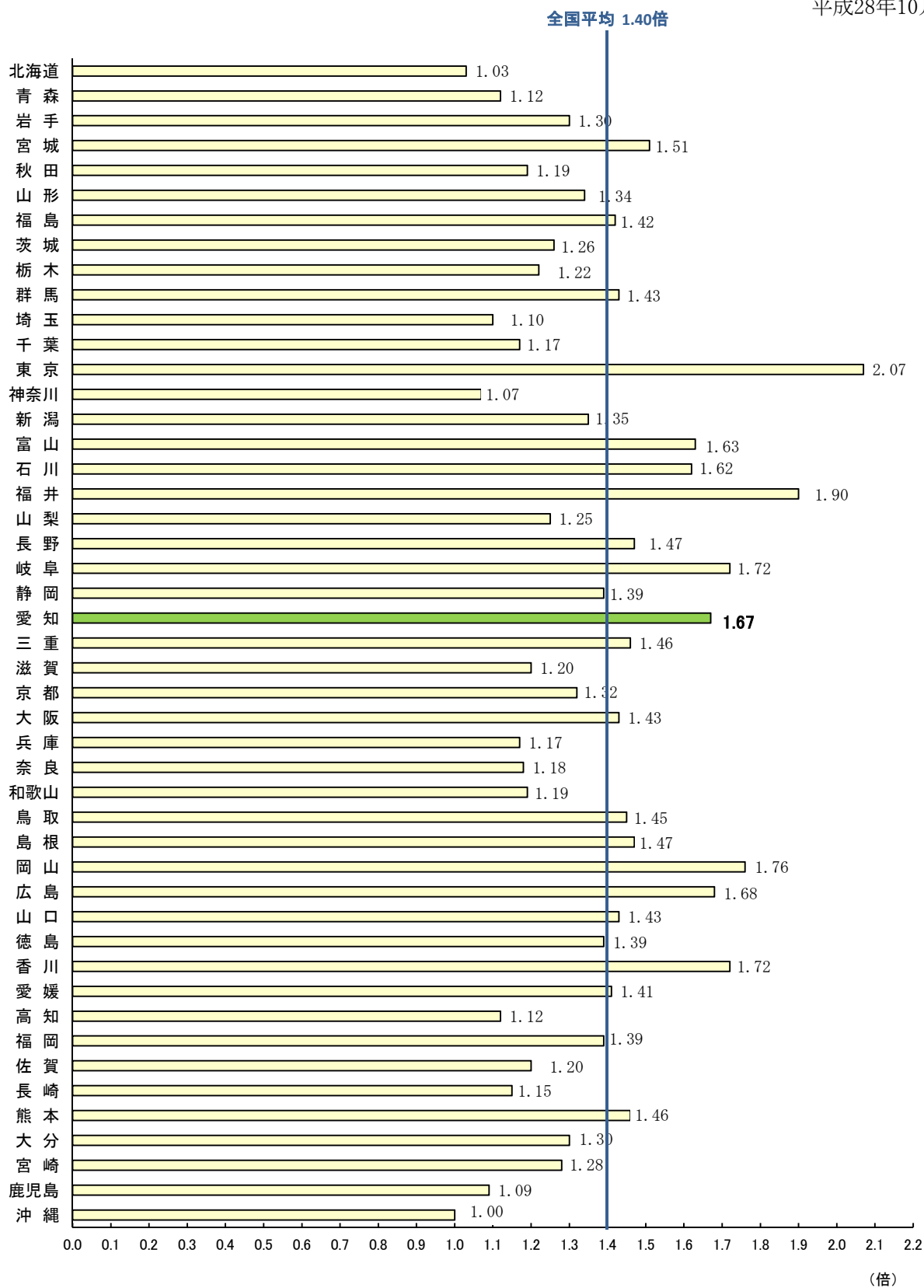


(注)「介護関連」は専門技術およびサービスの職業のうち、介護関連の職業を合計したものである。

参考3 都道府県別有効求人倍率（季節調整値）

※ 新規学卒者を除きパートタイムを含む

平成28年10月



(注) 季節調整値計算(季節調整値替え)は、毎年過去1年分のデータが揃う年初に行われ、季節調整係数が改訂される。
 (資料出所) 厚生労働省「職業安定業務統計」