

建設業 若手人材の 獲得→育成→定着セミナー

—雇用管理改善とともに—

【主催】 株式会社労働調査会 【共催】 一般社団法人 愛知県建設業協会

「求人を出しても人が来ない」「入社してもすぐに辞めてしまう」...

建設業界では、中小建設会社を中心に人材不足が懸念されており、優秀な人材の確保と職場定着の両立は急務となっています。

問題解決のためには、「この会社に入りたい」「この会社で働きたい」と感じられる「魅力ある職場」を築くことが重要であり、加えて、雇用管理制度の充実と社員の意識について認識することが第一歩だといえます。

本セミナーは、「会社」と「人材」両者の視点から、雇用管理を通じ、「魅力ある職場」について考え、理解することで、人材確保に結びつけることを企図しています。

● 開催日時・会場 ※参加費無料 (テキスト付・A4判300頁)

① 平成29年7月26日<水> 13:30~16:40 【刈谷会場】刈谷市総合文化センター アイリス 405・406号室
定員:60人 (刈谷市若松町2-104 TEL:0566-21-7430)

② 平成29年7月31日<月> 13:30~16:40 【名古屋会場】安部ホール 301号室
定員:100人 (名古屋市中村区名駅3-15-9 TEL:052-561-9831)

「魅力ある職場」を実現するためには多角的な視点が必要です。第1部では社員が定着する会社の仕組みづくりと成功事例の紹介を、第2部では最近の若者が持つ仕事観と効果的な募集活動・人材育成について貴重なアドバイスをいただきます。

【第1部】

「社員が定着する建設業の職場改善」

荻須 清司 氏

(名古屋ワークスマネジメントオフィス 所長；
特定社会保険労務士・中小企業診断士・CDA)

1. 超人材不足時代がやってきた！
2. 社員が定着する会社と流出する会社の違いは？
3. 社員が定着する仕組みをつくる
4. 成功事例・国交省厚労省予算・助成金の紹介

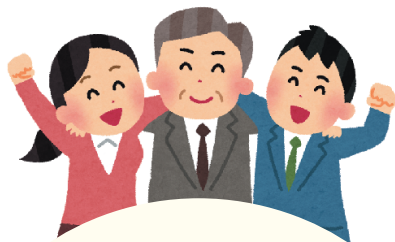
【第2部】

「建設業 若手人材の獲得と育成」

野村 種明 氏

(東海工業専門学校金山校 副校長)

1. 現状把握
 - ① 建設投資と建設業就業人口推移
 - ② 18歳人口の減少
 - ③ 不人気分野としての建設業の現状
2. 人材確保に向けての提案のポイント
 - 1) 低年齢層への啓蒙活動
 - 2) 建設業界のイメージアップ
 - 3) 安定的な公共投資の担保
 - 4) 給与格差や休日確保等の是正
 - 5) 専門高校に対する募集活動
 - 6) 人材育成のための提案



※セミナー終了後に無料個別相談を予定しております。

【お問い合わせ先】 労働調査会 中部支社

〒460-0002 名古屋市中区丸の内2-16-22 丸ノ内エイチエフビル

TEL: 052-211-2073 FAX: 052-203-5124 <http://jinzaikakuho.chosakai.ne.jp/>

※「平成29年度 人材不足分野における人材確保のための雇用管理改善促進事業（啓発実践コース）」は、愛知労働局職業安定部からの委託により株式会社労働調査会が実施します。

この用紙に必要事項をご記入の上、FAX:052-203-5124まで、ご送信ください。

建設業 若手人材獲得→育成→定着セミナー —雇用管理改善とともに—

参加申込書(兼 参加票)

申込日:平成 29年 月 日

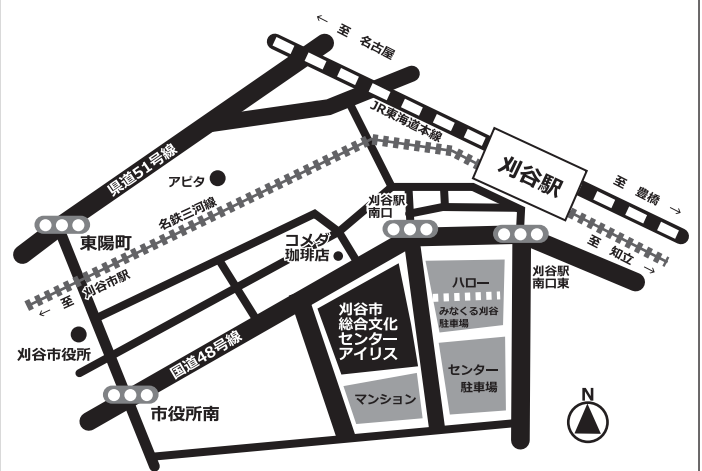
氏名	フリガナ		性別 男・女
	※複数名の参加をご希望の場合は、コピーしてお使いください		
役職			ご希望の開催日時・会場 ※ <input type="checkbox"/> に <input checked="" type="checkbox"/> をお願いします。 <input type="checkbox"/> ①【刈谷会場】7月26日(水) 刈谷市総合文化センター アイリス 405・406号室 <input type="checkbox"/> ②【名古屋会場】7月31日(月) 安保ホール 301号室
勤務先 事業所名			
勤務先住所	□□□ - □□□□□		
電話番号	()	FAX	()
メールアドレス			

※記載された内容については、厳重に管理し、内容確認、各種講習会等に関する情報提供のみに使用し、上記以外の目的で使用いたしません。

①【名古屋会場】安保ホール 301号室
名古屋市中村区名駅3-15-9 TEL:052-561-9831
<アクセス>
◇ JR「名古屋駅」より徒歩3分
◇ 名鉄・近鉄「名古屋駅」より徒歩4分
◇ 地下鉄各線「名古屋駅」より徒歩2分



②【刈谷会場】刈谷市総合文化センター アイリス 405・406号室
刈谷市若松町2-104 TEL:0566-21-7430
<アクセス>
◇ JR・名鉄「刈谷駅」南口よりウイングデッキ直結徒歩3分



【お問い合わせ先】
労働調査会 中部支社

本紙は当日ご持参頂き、受付にてご提出願います

〒460-0002 名古屋市中区丸の内2-16-22 丸ノ内エイチエフビル TEL:052-211-2073 FAX:052-203-5124