



レイバー・マーケット・プロフィール

(労働市場概況)

LABOUR MARKET PROFILE

特集

平成 28 年の求人・求職の動き

2017. 2

愛知労働局

用語の説明

レイバー・マーケット・プロフィールにおける主な用語の定義は次のとおりである。

I 職業紹介関係

【一般】

常用及び臨時・季節を合わせたものをいう。

【常用】

雇用期間の定めのない仕事、又は4ヶ月以上の雇用期間が定められている仕事(「季節」を除く。)をいう。

【臨時・季節】

・臨時とは、1ヶ月以上4ヶ月未満の雇用期間が定められている仕事をいう。

・季節とは、季節的な労働需要に対し、又は季節的な余暇を利用して一定の期間(4ヶ月未満、4ヶ月以上の別を問わない。)を定めて就労するものをいう。

【パートタイム】

1週間の所定労働時間が同一の事業所に雇用されている通常の労働者の1週間の所定労働時間に比し短いものをいう。

なお、「パートタイム」は雇用期間の定めにより、「常用的パートタイム」、「臨時的パートタイム」及び「日雇的パートタイム」に分けられる。

【日雇】

日々雇用の仕事、又は1ヶ月未満の雇用期間が定められているものをいう。

【求職者数】

・「新規求職申込件数」とは、公共職業安定所でその月のうちに新たに受け付けた求職申込件数をいう。

・「月間有効求職者数」とは、「前月末日現在において、求職申込の有効期限が翌月以降にまたがっている就職未決定の求職者数」と、当月の「新規求職申込件数」合計数をいう。

【求人数】

・「新規求人数」とは、公共職業安定所でその月のうちに新たに受け付けた求人数(採用予定人員)をいう。

・「月間有効求人数」とは、「前月末日現在において有効期限が翌月以降にまたがっている未充足の求人数」と当月の「新規求人数」の合計数をいう。

【就職件数】

有効求職者が自安定所の紹介により就職したことを確認した件数をいう。

【充足数】

自安定所の有効求人が安定所(求人を通じた他安定所を含む。)の紹介により求職者と結合した件数をいう。

【求人倍率】

求職者1人あたり求人がどれだけあるかをみるもので、算出方法は次のとおり。

$$\text{新規求人倍率} = \frac{\text{新規求人数}}{\text{新規求職申込件数}}$$

$$\text{有効求人倍率} = \frac{\text{月間有効求人数}}{\text{月間有効求職者数}}$$

なお、求人倍率の「季節調整値」とは、一年を周期として繰り返す季節的変動要因を一定方法により取り除いて計算した数値をいう。

【就職率】

新規求職者数に対する就職件数の割合をみるもので、算出方法は次のとおり。

$$\frac{\text{就職件数}}{\text{新規求職申込件数}} \times 100$$

【充足率】

新規求人数に対する充足された求人の割合をみるもので、算出方法は次のとおり。

$$\frac{\text{充足数}}{\text{新規求人数}} \times 100$$

II 雇用保険業務関係

【適用事業所数】

労働者を雇用する事業所で、公共職業安定所に設置届出をしている事業所の数をいう。

【被保険者数】

適用事業所に雇用されている労働者であって、公共職業安定所にその届出がなされている者の数をいう。

【被保険者資格取得者数】

新規採用、中途採用を問わず適用事業所に新たに雇用され、公共職業安定所に届出のなされた者の数をいう。

【被保険者資格喪失者数】

適用事業所を離職し、その届出が公共職業安定所になされた者の数をいう。

【離職票交付件数】

公共職業安定所が、離職により被保険者でなくなったことの確認を行った者に交付した離職票の枚数をいう。

【受給資格決定件数】

提出された離職票のうち、公共職業安定所が給付を受ける資格ありと決定した件数をいう。

【初回受給者数】

受給資格決定後、第1回目の給付を受けた者の数をいう。

【受給者実人員】

求職者給付(高年齢求職者給付金及び特例一時金を除く。)を受けた受給資格者の実数をいう。

【日雇受給者実人員】

日雇労働者が、職に就くことができない時に給付を受けた者の実際の数をいう。

【特定受給資格者】

倒産、解雇等により離職した者(雇用保険法第23条2項に該当する者)をいう。

	最近の労働市場（速報）－ 1月－	2
内 容（12月）		
1	労働市場の動向 求職、求人、求人倍率、雇用保険給付の状況	4
2	職業紹介の主要指標 愛知県の動き、全国の動き	6
3	月別にみた主な指標	8
4	安定所別にみた求職、求人、充足状況	10
5	年齢別常用職業紹介状況	12
6	職業別常用職業紹介状況	13
7	産業別・規模別求人、充足状況	14
8	中高年齢者の職業紹介状況	15
9	パートタイマーの職業紹介状況	16
10	あいちマザーズハローワークの職業紹介状況	17
11	名古屋外国人雇用サービスセンターの職業紹介状況	17
12	愛知新卒応援ハローワーク（愛知学生職業センター）の職業紹介状況	18
13	愛知わかものハローワークの職業紹介状況	18
14	ハローワークプラザ名中の職業紹介状況	19
15	ハローワークプラザなるみの職業紹介状況	19
16	日雇の職業紹介状況	20
17	港湾労働関係の職業紹介状況	21
18	雇用保険適用状況 被保険者の種類別状況 産業別適用事業所及び被保険者の状況 月別、安定所別にみた適用状況	22
19	雇用保険給付状況 月別、安定所別にみた給付状況	24
20	産業界の動向	27
21	主要労働経済指標	28
特 集		
	平成28年の求人・求職の動き	30

最近の労働市場（速報） — 1月 —

県下の公共職業安定所で取扱った平成29年 1月の業務統計からみた労働市場の動きは、以下のとおりです。

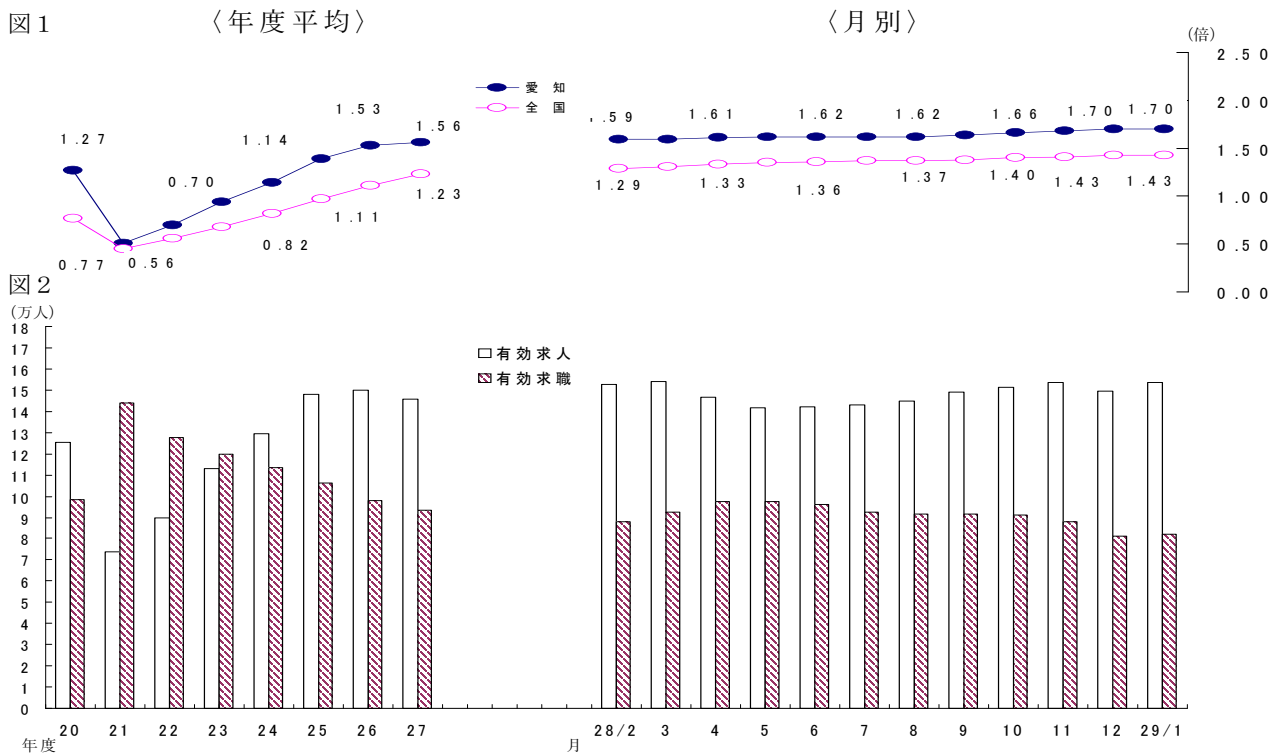
- ・ 1月の有効求人倍率（季節調整値）は1.70倍となり、前月の1.70倍と同率となった。
月間有効求人数（季節調整値）は前月に比べ0.3%の増加となり、月間有効求職者数（同）は0.1%の増加となった。
- ・ 1月の新規求人倍率（季節調整値）は2.64倍となり、前月の2.84倍を0.20ポイント下回った。
新規求人数（季節調整値）は前月に比べ7.6%の減少となり、新規求職申込件数（同）は0.5%の減少となった。

○ 労働市場の主要指標（新規学卒を除き、パートを含む）

項目 年月	求 職				求 人				就 職		求人倍率	
	新 規		有 効		新 規		有 効		件 数	前 年 比	新 規 倍	有 効 倍
	人 数	前 年 比	人 数	前 年 比	人 数	前 年 比	人 数	前 年 比				
平成28年11月	17,452	△ 1.2	87,917	△ 3.6	50,594	0.3	153,487	2.5	5,648	△ 3.5	2.57 (2.90)	1.68 (1.75)
12月	14,074	△ 8.4	81,106	△ 4.3	51,346	9.7	149,374	2.5	4,851	△ 6.9	2.84 (3.65)	1.70 (1.84)
平成29年 1月	20,974	0.9	82,158	△ 2.0	57,321	2.0	153,669	4.4	4,667	△ 3.4	2.64 (2.73)	1.70 (1.87)
前月比（差）	% △ 49.0	-	% 1.3	-	% 11.6	-	% 2.9	-	% △ 3.8	-	P △ 0.92	P 0.03

（注） 1. 求人倍率の上段は季節調整値、下段の（ ）内は原数値。
2. 前月比（差）の上段は季節調整値、下段は原数値。
3. △印は減少率（差）であり、Pはポイントの略で倍率差を表す。（以下、各表同じ）

有効求人・求職及び有効求人倍率の推移（新規学卒を除き、パートを含む）



（注） 図1の年度平均は原数値。月別は季節調整値。
図2は原数値に基づくグラフ。
なお、平成28年12月以前の有効求人倍率（季節調整値）は新季節指数により改定済み。

○ 新規求人の主要産業別状況（新産業分類区分） 平成29年1月

産 業	新規求人	全 数		一 般（パートを除く）				パートタイム	
		人	%	人	%	うち常用	人	%	
建設業		3,256	△ 0.1	3,005	0.6	2,985	0.8	251	△ 7.7
製造業		6,811	9.3	5,013	10.5	4,797	10.5	1,798	6.2
食料品製造業		832	△ 7.1	367	△ 10.9	338	△ 9.1	465	△ 3.9
繊維工業		178	△ 33.1	104	△ 20.6	104	△ 15.4	74	△ 45.2
木材・木製品製造業		93	6.9	75	21.0	75	23.0	18	△ 28.0
印刷・同関連業		187	15.4	143	22.2	143	28.8	44	△ 2.2
プラスチック製品製造業		507	61.5	288	31.5	281	31.9	219	130.5
窯業・土石製品製造業		313	44.2	235	41.6	226	52.7	78	52.9
鉄鋼業		207	75.4	192	79.4	191	80.2	15	36.4
金属製品製造業		640	△ 0.6	491	△ 2.4	468	△ 4.3	149	5.7
はん用機械器具製造業		526	△ 2.6	458	△ 1.1	449	△ 0.7	68	△ 11.7
電気機械器具製造業		458	△ 23.8	375	△ 28.0	367	△ 28.9	83	3.8
情報通信機械器具製造業		44	100.0	38	137.5	19	18.8	6	0.0
輸送用機械器具製造業		1,438	20.5	1,235	22.6	1,157	22.2	203	9.1
情報通信業		1,388	△ 14.8	1,177	△ 15.2	1,085	△ 15.9	211	△ 12.4
情報サービス業		1,125	△ 15.1	1,003	△ 16.9	951	△ 14.9	122	3.4
運輸業、郵便業		4,221	0.2	3,275	△ 1.4	3,126	2.1	946	5.9
卸売業、小売業		8,387	△ 3.8	4,224	△ 8.5	4,038	△ 2.4	4,163	1.5
金融業、保険業		331	△ 28.2	195	△ 11.0	182	10.3	136	△ 43.8
宿泊業、飲食サービス業		5,623	15.9	2,243	22.1	2,185	22.1	3,380	12.1
医療、福祉		12,470	△ 0.1	5,600	△ 4.9	5,528	△ 4.0	6,870	4.3
社会保険・社会福祉・介護事業		8,126	0.2	3,304	△ 5.9	3,239	△ 5.3	4,822	5.0
サービス業(他に分類されないもの)		6,717	△ 1.4	4,091	△ 1.2	3,694	△ 0.8	2,626	△ 1.7
職業紹介・労働者派遣業		2,238	△ 4.7	1,811	△ 1.4	1,523	△ 0.1	427	△ 16.8
計		57,321	2.0	32,326	△ 0.0	30,959	1.6	24,995	4.8
企業規模別	4人以下	2,554	△ 3.4	1,557	△ 8.5	1,543	△ 8.6	997	5.7
	5～29人	12,295	5.2	7,432	3.1	7,330	3.0	4,863	8.5
	30～99人	11,724	1.3	6,991	0.5	6,766	△ 0.5	4,733	2.6
	100～299人	9,790	1.0	6,150	5.5	5,841	5.6	3,640	△ 5.9
	300～499人	3,760	5.3	2,311	6.9	2,209	10.1	1,449	2.9
	500～999人	4,276	△ 6.2	2,287	△ 22.1	2,128	△ 16.7	1,989	22.5
1000人以上	12,922	3.8	5,598	1.1	5,142	7.8	7,324	5.9	

- (注) 1 主要産業であるため、全産業計とは一致しない。一般には臨時・季節を含む。
 2 平成21年4月内容から、平成19年11月改定の「日本標準産業分類」に基づく産業区分により表章したもの。
 3 「情報通信業」には、通信業、放送業、ソフトウェア業、情報処理・提供サービス業、インターネット付随サービス業等が含まれる。
 4 「サービス業(他に分類されないもの)」には、警備業などを含むその他の事業サービス業の他、産業廃棄物業、機械修理業、労働者派遣業などが含まれる。なお、平成24年4月分より、集計内容を「その他の事業サービス業」から「職業紹介・労働者派遣業」に変更。
 5 平成23年9月分より集計を事業所規模から企業規模に変更。

○ 中高年齢者の求職状況 平成29年1月 (新規学卒を除き、パート含む。)

項 目	年 月	平成29年1月	平成28年12月	平成28年1月	対 前 月 率	対前年同月 増 減 率
中高年齢者の新規求職申込件数		8,979 件	5,941 件	8,476 件	51.1 %	5.9 %
中高年齢者の月間有効求職者数		36,330 人	35,447 人	35,908 人	2.5	1.2
うち高年齢者数		20,115 人	19,516 人	20,008 人	3.1	0.5
全有効求職者のうち中高年齢者の占める割合		44.2 %	43.7 %	42.8 %	0.5 P	1.4 P
うち高年齢者の占める割合		24.5	24.1	23.9	0.4	0.6

(注) 「中高年齢者」とは、45歳以上の者。「高年齢者」とは、55歳以上の者。

○ 雇用保険業務の状況 平成29年1月

項 目	年 月	平成29年1月	平成28年12月	平成28年1月	対 前 月 率	対前年同月 増 減 率
適用関係	月末現在事業所数	113,565 所	113,400 所	111,048 所	0.1 %	2.3 %
	資格取得者数	40,059 人	31,381 人	30,006 人	27.7	33.5
	資格喪失者数	36,391	28,158	36,253	29.2	0.4
	月末現在被保険者数	2,742,393	2,738,950	2,690,940	0.1	1.9
給付関係	受給資格決定件数	5,718 件	4,153 件	5,857 件	37.7	△ 2.4
	受給者実人員	19,045 人	19,746 人	21,315 人	△ 3.6	△ 10.6
	受給者の割合	23.2 %	24.3 %	25.4 %	△ 1.2 P	△ 2.2 P

1 労働市場の動向

< 平成28年12月分概況 >

1 求人倍率の状況

有効求人倍率（季節調整値）については、前月に比べ月間有効求人数、月間有効求職者数ともに増加し、求人数の増加（前月比 1.3%増）が求職者数の増加（前月比 0.1%増）を上回ったため、前月の 1.68 倍から 0.02 ポイント増加し、1.70 倍となった。

新規求人倍率（季節調整値）については、前月に比べ新規求人数、新規求職者数ともに増加し、求人数の増加（前月比 11.0%増）が求職者数の増加（前月比 0.2%増）を上回ったため、前月の 2.57 倍から 0.27 ポイント増加し、2.84 倍となった。

2 求人の状況

新規求人数（原数値）については、前年同月に比べ 9.7%増となった。

新規求人の動きを産業別に前年同月比で見ると、建設業（8.9%増）、製造業（2.6%増）、情報通信業（0.5%増）、運輸業、郵便業（1.8%減）、卸売業、小売業（6.9%増）、金融業、保険業（11.4%増）、不動産業、物品賃貸業（25.5%増）、学術研究、専門・技術サービス業（6.7%減）、宿泊業、飲食サービス業（40.8%増）、生活関連サービス業、娯楽業（9.3%増）、医療、福祉（10.7%増）、サービス業（3.6%増）であった。

製造業は、食料品製造業（24.8%増）、繊維工業（12.4%減）、木材・木製品製造業（13.8%減）、印刷・同関連業（2.5%増）、プラスチック製品製造業（1.7%減）、窯業・土石製品製造業（12.3%減）、鉄鋼業（22.2%減）、金属製品製造業（15.1%増）、はん用機械器具製造業（29.9%増）、生産用機械器具製造業（17.6%増）、電気機械器具製造業（34.6%減）、情報通信機械器具製造業（60.5%増）、輸送用機械器具製造業（6.8%減）となった。

月間有効求人数（原数値）は、前年同月に比べ 2.5%増となった。

3 求職の状況

新規求職者数（原数値）については、前年同月に比べ 8.4%減となった。

新規求職者（パート除く常用）の内訳を前年同月比で見ると定年到達者（18.3%増）、事業主都合離職者（9.2%減）、自己都合離職者（6.4%減）、在職者（8.6%減）、無業者（24.2%減）であった。

また、月間有効求職者数（原数値）は、前年同月比 4.3%減となった。

4 就職の状況

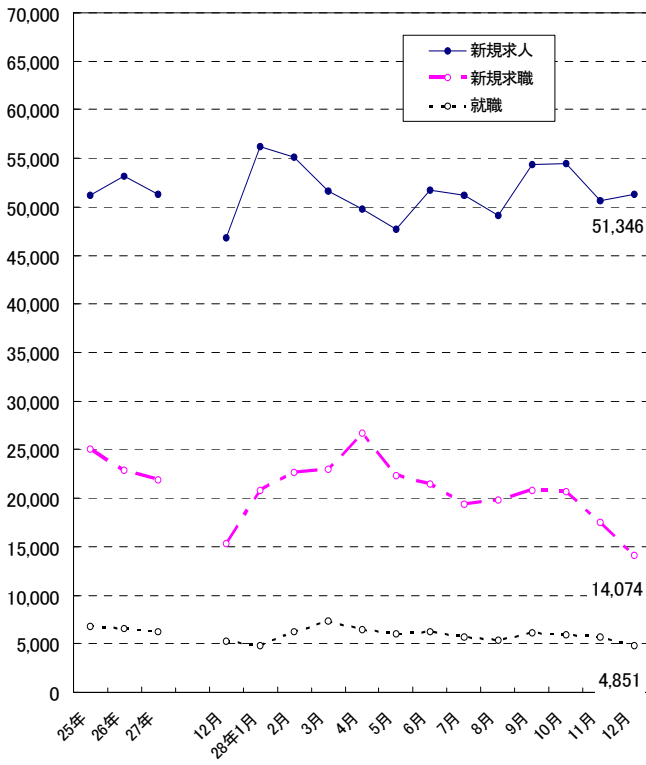
公共職業安定所の紹介による就職件数については 4,851 件で、前年同月比 6.9%減となった。就職率（求職者のうち安定所の紹介で就職した者の割合）は 34.5%と、前年同月に比べ 0.6 ポイント上昇した。

5 雇用保険受給者の状況

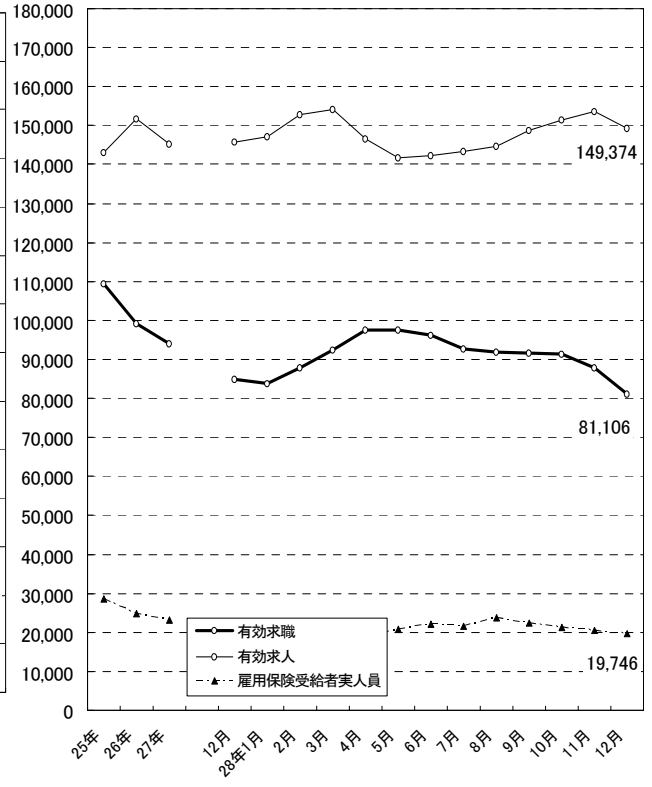
雇用保険受給者実人員については、前年同月比 12.5%減となった。

※季節調整値は平成 29 年 1 月分公表時に新季節指数により改定されたもので、平成 28 年 12 月分公表時の数値とは異なる。

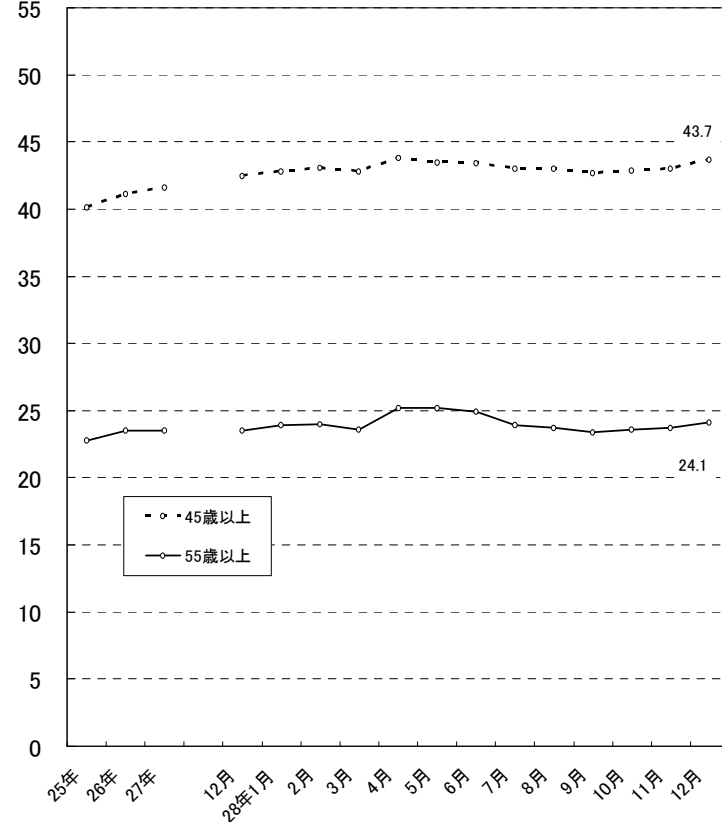
新規求職、求人、就職の推移



有効求職、求人、雇用保険受給者実人員の推移



月間有効求職者に占める中高年齢者の割合



2 職業紹介の主要指標

(1) 愛知県の動き

年月	1 新規求職申込件数		2 月間有効求職者数			3 新規求人数		4 月間 有効求人 数	5 就職件数		
	件	うち(保)受給者の割合	人	うち45歳以上の割合	うち(保)受給者の割合	人	うち常用の割合		件	うち45歳以上の割合	うち(保)受給者の割合
平成24年 (月平均)	26,519	28.7	113,322	39.5	42.0	45,419	89.5	126,562	7,092	35.3	22.2
平成25年 "	25,016	31.1	109,295	40.1	43.2	51,150	87.2	143,144	6,824	36.5	23.7
平成26年 "	22,912	30.8	99,157	41.1	42.0	53,146	87.1	151,573	6,575	38.5	22.6
平成27年 "	21,852	30.9	94,093	41.6	41.4	51,293	88.9	145,110	6,199	39.5	23.0
平成28年 "	20,744	32.0	90,971	43.1	41.1	51,934	89.6	148,017	5,888	42.4	25.4
平成27年 12月	15,362	30.3	84,786	42.5	42.1	46,792	86.7	145,796	5,212	39.8	24.1
平成28年 1月	20,792	30.4	83,850	42.8	41.9	56,185	88.7	147,192	4,829	42.2	23.3
2月	22,675	27.6	87,842	43.1	40.0	55,151	88.4	152,827	6,254	42.9	23.5
3月	22,970	27.9	92,385	42.8	38.1	51,573	90.1	154,185	7,364	43.2	22.2
4月	26,648	36.4	97,431	43.8	38.7	49,718	90.8	146,692	6,410	40.9	22.4
5月	22,343	33.7	97,621	43.5	40.0	47,672	88.6	141,816	6,027	41.6	25.2
6月	21,428	30.7	96,210	43.4	40.9	51,784	90.1	142,339	6,267	43.1	25.1
7月	19,368	34.1	92,663	43.0	42.4	51,238	89.9	143,254	5,637	41.9	26.6
8月	19,786	32.0	91,795	43.0	42.8	49,070	89.7	144,803	5,318	43.2	28.1
9月	20,773	31.9	91,604	42.7	42.4	54,363	91.0	148,821	6,123	41.8	25.8
10月	20,620	33.4	91,222	42.9	41.9	54,513	90.7	151,411	5,927	43.3	26.5
11月	17,452	32.4	87,917	43.0	41.9	50,594	88.4	153,487	5,648	41.6	29.7
12月	14,074	33.1	81,106	43.7	42.2	51,346	88.7	149,374	4,851	43.5	27.8

(注) 新規学卒を除き、パートを含む。(保)雇用保険

新規求職申込件数の動き (愛知県)

平成22年平均100(29,726件)

年	月	1月	2月	3月	4月	5月	6月	7月	8月	9月	10月	11月	12月
平成23年		97.3	97.6	112.5	131.5	108.9	102.7	87.5	97.4	92.6	93.0	78.9	63.5
24年		93.7	88.9	95.6	114.9	99.6	85.3	83.5	84.3	88.4	97.3	78.6	60.4
25年		95.1	85.8	91.1	116.4	95.7	78.5	83.2	77.2	82.6	83.7	66.4	54.1
26年		86.1	74.8	79.6	108.5	84.7	76.0	76.6	68.9	80.4	79.4	58.8	51.3
27年		78.0	75.7	78.8	101.1	74.7	77.0	71.8	65.4	72.6	75.9	59.4	51.7
28年		69.9	76.3	77.3	89.6	75.2	72.1	65.2	66.6	69.9	69.4	58.7	47.3

(注) 新規学卒を除き、パートを含む。

新規求人数の動き (愛知県)

平成22年平均100(32,370件)

年	月	1月	2月	3月	4月	5月	6月	7月	8月	9月	10月	11月	12月
平成23年		121.4	119.9	111.1	104.3	101.7	124.3	128.3	130.0	137.6	137.7	135.2	121.6
24年		141.5	146.4	140.5	132.8	141.5	137.2	139.7	144.3	136.1	156.7	146.4	120.8
25年		160.2	154.1	147.6	156.1	151.2	150.8	170.1	157.5	162.2	180.5	161.6	144.4
26年		180.9	174.3	159.3	170.0	162.5	163.3	167.7	154.7	166.3	176.9	152.7	141.6
27年		178.0	169.6	147.8	156.4	141.7	159.5	167.1	151.6	155.5	174.0	155.8	144.6
28年		173.6	170.4	159.3	153.6	147.3	160.0	158.3	151.6	167.9	168.4	156.3	158.6

(注) 新規学卒を除き、パートを含む。

6 充足数		7 日 雇		諸 比 率					
うち県外 からの割合	新規求職 申込件数	月間有効 求職者数	季調済求人倍率		求 人 倍 率		就 職 率 ($\frac{5}{1} \times 100$)	充 足 率 ($\frac{6}{3} \times 100$)	
			新 規	有 効	新 規 (3/1)	有 効 (4/2)			
人	%	人	人	倍	倍	倍	倍	%	%
7,619	14.1	3	192	-	-	1.71	1.12	26.7	16.8
7,440	15.2	2	201	-	-	2.04	1.31	27.3	14.5
7,120	14.7	3	193	-	-	2.32	1.53	28.7	13.4
6,709	14.7	3	201	-	-	2.35	1.54	28.4	13.1
6,232	13.4	3	167	-	-	2.50	1.63	28.4	12.0
5,509	14.1	1	209	2.43	1.58	3.05	1.72	33.9	11.8
5,246	15.7	2	209	2.54	1.61	2.70	1.76	23.2	9.3
6,673	13.1	2	169	2.38	1.59	2.43	1.74	27.6	12.1
7,893	13.5	-	167	2.46	1.59	2.25	1.67	32.1	15.3
7,006	15.2	2	162	2.52	1.61	1.87	1.51	24.1	14.1
6,352	13.1	3	165	2.56	1.62	2.13	1.45	27.0	13.3
6,544	12.8	2	161	2.43	1.62	2.42	1.48	29.2	12.6
5,905	12.6	6	164	2.45	1.62	2.65	1.55	29.1	11.5
5,603	13.6	3	167	2.48	1.62	2.48	1.58	26.9	11.4
6,393	12.6	2	165	2.62	1.64	2.62	1.62	29.5	11.8
6,184	12.5	2	157	2.59	1.66	2.64	1.66	28.7	11.3
5,907	12.9	4	158	2.57	1.68	2.90	1.75	32.4	11.7
5,076	13.6	2	159	2.84	1.70	3.65	1.84	34.5	9.9

※ 平成28年12月以前の季調済求人倍率は新季節指数により改定済み

(2) 全国の動き

項目 年月	1 新規求職	2 月間有効	3 新 規	4 月間有効	5 就職件数	6 受 給 者	7 季 調 済 求 人 倍 率		8 求 人 倍 率	
	申込件数	求職者数	求 人 数	求 人 数		実 人 員	新 規	有 効	新 規	有 効
	千件	千人	千人	千人	千件	千人	倍	倍	倍	倍
平成24年 (月平均)	577	2,436	737	1,939	181	579	-	-	1.28	0.80
平成25年 "	542	2,292	794	2,121	176	547	-	-	1.46	0.93
平成26年 "	502	2,093	834	2,277	168	476	-	-	1.66	1.09
平成27年 "	478	1,979	863	2,374	159	441	-	-	1.80	1.20
平成28年 "	447	1,866	911	2,530	151	409	-	-	2.04	1.36
平成27年 12月	362	1,771	781	2,381	129	416	1.91	1.28	2.16	1.34
平成28年 1月	478	1,789	972	2,426	122	407	2.01	1.29	2.04	1.36
2月	504	1,871	966	2,574	154	396	1.96	1.29	1.92	1.38
3月	509	1,964	921	2,646	201	390	1.94	1.31	1.81	1.35
4月	582	2,034	895	2,524	172	369	2.04	1.33	1.54	1.24
5月	466	1,996	853	2,450	159	407	2.06	1.35	1.83	1.23
6月	444	1,948	907	2,472	163	433	2.03	1.36	2.05	1.27
7月	401	1,863	891	2,460	142	428	2.03	1.37	2.22	1.32
8月	413	1,836	888	2,500	136	462	2.07	1.37	2.15	1.36
9月	432	1,830	944	2,563	149	433	2.10	1.38	2.19	1.40
10月	424	1,824	956	2,613	148	412	2.11	1.40	2.25	1.43
11月	382	1,767	893	2,610	140	397	2.15	1.41	2.34	1.48
12月	336	1,665	842	2,520	123	377	2.19	1.43	2.51	1.51

(注) 新規学卒を除き、パートを含む。

※ 平成28年12月以前の季調済求人倍率は新季節指数により改定済み

3 月別にみた主な指標

項目		月	1 月	2 月	3 月	4 月	5 月	
求	1 新規求職申込件数	平成27年	23,193	22,494	23,415	30,067	22,218	
		平成28年	20,792	22,675	22,970	26,648	22,343	
		前年同月比 (%)	△ 10.4	0.8	△ 1.9	△ 11.4	0.6	
		→うち 常 用	平成27年	23,141	22,431	23,363	30,007	22,169
		平成28年	20,735	22,606	22,902	26,571	22,265	
	→うち 臨時・季節	平成27年	52	63	52	60	49	
		平成28年	57	69	68	77	78	
		→うち 中高年齢者 (45歳以上)	平成27年	9,036	8,834	9,152	13,044	8,644
			平成28年	8,476	9,424	9,343	12,001	9,055
		2 月間有効求職者	平成27年	87,193	90,251	94,394	101,171	100,088
平成28年	83,850		87,842	92,385	97,431	97,621		
前年同月比 (%)	△ 3.8		△ 2.7	△ 2.1	△ 3.7	△ 2.5		
→うち 常 用	平成27年		86,953	90,015	94,160	100,943	99,871	
平成28年	83,621		87,597	92,132	97,162	97,334		
→うち 中高年齢者 (45歳以上)	平成27年	36,101	37,372	38,908	42,751	41,856		
	平成28年	35,908	37,879	39,561	42,651	42,460		
紹介	3 紹介件数	平成27年	31,126	32,934	35,620	34,464	30,105	
就	4 就職件数	平成27年	5,378	6,414	7,259	7,261	6,033	
		平成28年	4,829	6,254	7,364	6,410	6,027	
		前年同月比 (%)	△ 10.2	△ 2.5	1.4	△ 11.7	△ 0.1	
	→うち 中高年齢者 (45歳以上)	平成27年	2,060	2,583	2,961	2,777	2,331	
		平成28年	2,039	2,685	3,182	2,621	2,509	
→うち (保) 受給者	平成27年	1,278	1,448	1,471	1,446	1,341		
平成28年	1,127	1,468	1,633	1,434	1,516			
求	5 新規求人数	平成27年	57,610	54,888	47,857	50,628	45,867	
		平成28年	56,185	55,151	51,573	49,718	47,672	
		前年同月比 (%)	△ 2.5	0.5	7.8	△ 1.8	3.9	
	→うち 常 用	平成27年	51,210	48,371	43,184	45,776	40,432	
		平成28年	49,850	48,751	46,448	45,155	42,228	
	→うち 臨時・季節	平成27年	6,400	6,517	4,673	4,852	5,435	
		平成28年	6,335	6,400	5,125	4,563	5,444	
6 新規求人件数	平成27年	29,324	27,843	25,433	26,593	23,945		
	平成28年	29,077	28,531	26,526	25,892	24,685		
	7 月間有効求人数	平成27年	144,524	150,980	149,999	142,788	134,380	
平成28年		147,192	152,827	154,185	146,692	141,816		
前年同月比 (%)	1.8	1.2	2.8	2.7	5.5			
充	8 充足数	平成27年	5,887	6,970	8,107	7,901	6,483	
		平成28年	5,246	6,673	7,893	7,006	6,352	
	→うち 常 用	平成27年	5,289	6,498	7,466	7,361	5,962	
		平成28年	4,704	6,083	7,273	6,502	5,843	
	→うち 臨時・季節	平成27年	598	472	641	540	521	
		平成28年	542	590	620	504	509	
→うち 他県から	平成27年	935	943	1,245	1,139	890		
	平成28年	821	874	1,065	1,062	835		

(注) 1. 新規学卒を除き、パートを含む。
2. △印は減少率(差)である(以下、各表同じ。)

6 月	7 月	8 月	9 月	10 月	11 月	12 月	計		
22,890	21,330	19,451	21,587	22,557	17,661	15,362	262,225	求	
21,428	19,368	19,786	20,773	20,620	17,452	14,074	248,929		
△ 6.4	△ 9.2	1.7	△ 3.8	△ 8.6	△ 1.2	△ 8.4	△ 5.1		
22,826	21,249	19,386	21,522	22,486	17,616	15,313	261,509		
21,339	19,307	19,710	20,709	20,569	17,393	14,039	248,145		
64	81	65	65	71	45	49	716		
89	61	76	64	51	59	35	784		
8,807	8,475	7,385	8,306	9,010	6,866	6,319	103,878		
8,587	7,991	8,086	8,102	8,618	7,239	5,941	102,863		
99,777	96,931	94,207	94,009	95,141	91,173	84,786	1,129,121		
96,210	92,663	91,795	91,604	91,222	87,917	81,106	1,091,646	職	
△ 3.6	△ 4.4	△ 2.6	△ 2.6	△ 4.1	△ 3.6	△ 4.3	△ 3.3		
99,551	96,673	93,934	93,734	94,863	90,906	84,540	1,126,143		
95,908	92,380	91,507	91,317	90,945	87,651	80,871	1,088,425		
41,581	40,113	38,832	38,760	39,433	37,992	36,008	469,707		
41,795	39,800	39,471	39,081	39,106	37,803	35,447	470,962		
33,568	30,289	27,821	29,157	30,661	25,865	21,552	363,162		紹介
30,303	27,141	27,939	28,940	28,334	25,834	20,752	342,148		
6,808	6,262	5,361	6,112	6,437	5,852	5,212	74,389		就
6,267	5,637	5,318	6,123	5,927	5,648	4,851	70,655		
△ 7.9	△ 10.0	△ 0.8	0.2	△ 7.9	△ 3.5	△ 6.9	△ 5.0		
2,602	2,486	2,167	2,416	2,585	2,353	2,075	29,396		
2,702	2,362	2,298	2,561	2,566	2,350	2,109	29,984		
1,556	1,472	1,355	1,431	1,598	1,441	1,254	17,091		
1,570	1,497	1,497	1,582	1,571	1,680	1,348	17,923		
51,632	54,085	49,067	50,337	56,315	50,435	46,792	615,513	求人	
51,784	51,238	49,070	54,363	54,513	50,594	51,346	623,207		
0.3	△ 5.3	0.0	8.0	△ 3.2	0.3	9.7	1.3		
46,021	48,858	43,093	45,141	50,764	43,811	40,587	547,248		
46,668	46,086	44,025	49,480	49,440	44,711	45,556	558,398		
5,611	5,227	5,974	5,196	5,551	6,624	6,205	68,265		
5,116	5,152	5,045	4,883	5,073	5,883	5,790	64,809		
26,319	28,352	25,167	25,959	28,568	25,582	23,690	316,775		
27,098	26,770	25,367	27,922	27,951	26,165	25,726	321,710		
139,573	142,941	145,500	146,506	148,634	149,693	145,796	1,741,314		
142,339	143,254	144,803	148,821	151,411	153,487	149,374	1,776,201		
2.0	0.2	△ 0.5	1.6	1.9	2.5	2.5	2.0	充足	
7,296	6,762	5,836	6,615	6,900	6,245	5,509	80,511		
6,544	5,905	5,603	6,393	6,184	5,907	5,076	74,782		
6,748	6,240	5,406	6,121	6,382	5,780	4,954	74,207		
6,055	5,430	5,226	5,991	5,699	5,478	4,644	68,928		
548	522	430	494	518	465	555	6,304		
489	475	377	402	485	429	432	5,854		
1,067	1,002	910	974	1,043	901	779	11,828		
840	746	760	805	774	761	691	10,034		

4 安定所別にみた求職、求人、充足状況

項目		安定所別	県 計	名 古 屋 中	名 古 屋 南	名 古 屋 東	豊 橋	岡 崎	一 宮
求	1 新規求職申込件数		14,074	2,788	1,477	1,349	975	824	778
		前年同月比(%)	△ 8.4	△ 1.8	1.3	△ 12.9	△ 7.3	△ 11.6	△ 18.6
	→ うち 男		6,816	1,258	775	628	465	393	391
	→ うち 女		7,243	1,523	700	720	510	431	387
	→ うち 常 用		14,039	2,784	1,471	1,347	972	823	770
	→ うち 4 5 歳 以上		5,941	1,084	673	604	376	335	340
	→ うち 5 5 歳 以上		3,224	565	391	325	192	190	175
職	2 月間有効求職者数		81,106	14,418	7,964	9,438	5,296	4,614	4,567
		前年同月比(%)	△ 4.3	△ 0.2	△ 2.0	△ 2.5	△ 7.2	△ 4.0	△ 9.5
	→ うち 4 5 歳 以上		35,447	5,704	3,745	4,363	2,238	1,989	2,100
	→ うち 5 5 歳 以上		19,516	3,020	2,067	2,297	1,275	1,167	1,149
紹介	3 紹介 件 数		20,752	4,289	2,121	2,116	1,278	1,211	1,408
就	4 就 職 件 数		4,851	696	442	451	409	293	300
		前年同月比(%)	△ 6.9	△ 11.8	△ 15.3	1.6	3.3	△ 15.8	△ 12.5
	→ うち 男		2,518	341	267	234	215	156	163
	→ うち 女		2,331	355	174	217	194	137	137
	→ うち 4 5 歳 以上		2,109	280	209	236	158	128	137
	→ うち 5 5 歳 以上		1,039	147	120	114	70	59	60
	→ うち (保) 受 給 者		1,348	179	145	165	113	65	84
	管 内 へ		2,673	245	191	207	303	179	168
管 外 へ		1,750	349	212	195	80	96	90	
	他 県 へ		428	102	39	49	26	18	42
職	5 就職率 ($\frac{4}{1} \times 100$) (%)		34.5	25.0	29.9	33.4	41.9	35.6	38.6
	45 歳 以上(%)		35.5	25.8	31.1	39.1	42.0	38.2	40.3
	55 歳 以上(%)		32.2	26.0	30.7	35.1	36.5	31.1	34.3
求	6 新 規 求 人 数		51,346	16,762	3,479	6,228	2,745	2,947	2,960
		前年同月比(%)	9.7	20.2	△ 11.2	0.3	4.2	7.5	50.3
	→ うち 常 用		45,556	14,106	3,190	5,632	2,443	2,785	2,823
	7 月 間 有 効 求 人 数		149,374	44,863	11,948	18,701	8,861	8,203	8,000
	前年同月比(%)	2.5	3.4	△ 2.8	△ 1.5	1.5	△ 0.4	23.6	
人	8 求 人 倍 率 (新規)		3.65	6.01	2.36	4.62	2.82	3.58	3.80
	(有効)		1.84	3.11	1.50	1.98	1.67	1.78	1.75
充	9 充 足 数		5,076	1,040	418	522	388	266	276
	→ うち 常 用		4,644	908	393	483	365	250	257
	→ うち 他 県 か ら		691	236	54	70	28	6	41
足	10 充足率 ($\frac{9}{6} \times 100$) (%)		9.9	6.2	12.0	8.4	14.1	9.0	9.3
	他県からの流入率(%)		13.6	22.7	12.9	13.4	7.2	2.3	14.9

- (注) 1. 新規学卒を除き、パートを含む。
 2. 名古屋中安定所には、あいちマザーズハローワーク・名古屋外国人雇用サービスセンター・愛知新卒応援ハローワーク・ハローワークプラザ名中・愛知わかものハローワークを含む。名古屋南安定所には、ハローワークプラザなるみを含む。
 3. 平成19年4月から、蒲郡安定所は豊川安定所の出張所となったが、「豊川(本所)」の欄には蒲郡出張所分を含まない。豊川安定所の数値を、蒲郡(出張所)の欄には蒲郡出張所の数値を計上している。
 4. 平成16年11月から求職申込書における「性別」欄の記載が任意となったことに伴い、男女別の合計は男女計の値と必ずしも一致しない。
 5. 刈谷安定所には、碧南出張所を含む。

(12月)

半田	瀬戸	豊田	津島	刈谷	西尾	犬山	豊川 (本所)	新城	春日井	蒲郡 (出張所)	
769	378	859	511	1,075	341	483	425	113	773	156	求
△ 8.6	△ 15.4	△ 8.2	△ 12.2	△ 10.9	△ 6.6	0.6	△ 9.8	△ 5.0	△ 16.1	△ 25.0	
351	185	439	262	523	154	231	218	54	403	86	
414	192	420	249	552	187	252	207	59	370	70	
769	377	858	509	1,068	341	483	425	113	773	156	
362	186	347	231	422	116	220	169	56	361	59	
178	116	197	148	216	53	124	89	32	204	29	
4,606	2,366	5,045	3,478	6,343	1,692	2,510	2,601	554	4,773	841	職
△ 2.3	△ 4.4	△ 3.6	△ 4.1	△ 4.0	△ 11.3	△ 7.9	0.9	△ 5.9	△ 12.3	△ 21.0	
2,131	1,177	1,989	1,619	2,551	707	1,175	1,046	283	2,273	357	
1,222	681	1,082	925	1,400	390	658	584	177	1,245	177	
992	576	1,123	929	1,498	398	675	706	127	1,076	229	紹介
320	135	277	239	416	140	170	200	44	248	71	就
1.6	△ 11.2	△ 4.8	0.0	△ 2.1	△ 13.6	△ 3.4	3.1	△ 34.3	0.0	△ 29.7	
162	77	141	125	199	57	88	102	29	125	37	
158	58	136	114	217	83	82	97	15	123	34	
148	69	113	107	141	63	77	84	21	112	26	
71	33	60	44	71	28	37	52	13	50	10	
86	38	68	61	107	25	49	46	9	84	24	
213	69	179	141	286	89	81	124	24	134	40	
87	59	80	81	111	45	60	63	18	95	29	
20	7	18	17	19	6	29	13	2	19	2	
41.6	35.7	32.2	46.8	38.7	41.1	35.2	47.1	38.9	32.1	45.5	職
40.9	37.1	32.6	46.3	33.4	54.3	35.0	49.7	37.5	31.0	44.1	
39.9	28.4	30.5	29.7	32.9	52.8	29.8	58.4	40.6	24.5	34.5	
1,952	773	1,471	1,640	4,679	676	1,106	952	226	2,429	321	求
△ 0.7	14.9	9.6	4.5	0.8	3.2	27.3	4.5	7.6	6.3	25.4	
1,846	749	1,355	1,526	3,744	645	1,032	894	210	2,286	290	
6,363	2,738	5,292	4,656	12,797	1,911	3,059	2,735	703	7,635	909	人
△ 1.6	27.8	1.0	△ 2.3	1.8	△ 1.1	10.0	9.6	10.7	△ 1.0	△ 2.9	
2.54	2.04	1.71	3.21	4.35	1.98	2.29	2.24	2.00	3.14	2.06	
1.38	1.16	1.05	1.34	2.02	1.13	1.22	1.05	1.27	1.60	1.08	
261	110	259	225	542	123	131	183	28	244	60	充
240	105	234	206	480	117	121	174	27	227	57	
12	10	18	25	113	3	21	7	-	47	-	
13.4	14.2	17.6	13.7	11.6	18.2	11.8	19.2	12.4	10.0	18.7	足
4.6	9.1	6.9	11.1	20.8	2.4	16.0	3.8	0.0	19.3	0.0	

5 年齢別常用職業紹介状況

(12月)

区 分		項 目	1 月間有効 求 人 数	2 月間有効 求 職 者 数	3 就 職 件 数	4 有 効 求 人 倍 率 (1/2)
全 数	年 齢 計		人 133,519	人 80,871	件 4,449	倍 1.65
		1 9 歳 以 下	2,679	1,306	100	2.05
		2 0 ~ 2 4 歳	13,212	6,436	395	2.05
		2 5 ~ 2 9 歳	20,755	10,117	530	2.05
		3 0 ~ 3 4 歳	19,077	9,428	461	2.02
		3 5 ~ 3 9 歳	16,467	8,835	473	1.86
		4 0 ~ 4 4 歳	15,498	9,395	606	1.65
		4 5 ~ 4 9 歳	13,439	8,887	555	1.51
		5 0 ~ 5 4 歳	10,441	6,993	414	1.49
		5 5 ~ 5 9 歳	9,056	6,067	337	1.49
		6 0 ~ 6 4 歳	7,702	7,355	359	1.05
		6 5 歳 以 上	5,193	6,052	219	0.86
男	年 齢 計			38,881	2,350	
		1 9 歳 以 下		760	60	
		2 0 ~ 2 4 歳		2,997	196	
		2 5 ~ 2 9 歳		4,114	270	
		3 0 ~ 3 4 歳		3,591	235	
		3 5 ~ 3 9 歳		3,626	233	
		4 0 ~ 4 4 歳		4,054	278	
		4 5 ~ 4 9 歳		4,179	243	
		5 0 ~ 5 4 歳		3,371	218	
		5 5 ~ 5 9 歳		3,239	192	
		6 0 ~ 6 4 歳		4,637	261	
		6 5 歳 以 上		4,313	164	
女	年 齢 計			41,886	2,097	
		1 9 歳 以 下		540	39	
		2 0 ~ 2 4 歳		3,426	199	
		2 5 ~ 2 9 歳		5,996	260	
		3 0 ~ 3 4 歳		5,825	226	
		3 5 ~ 3 9 歳		5,200	240	
		4 0 ~ 4 4 歳		5,330	328	
		4 5 ~ 4 9 歳		4,698	311	
		5 0 ~ 5 4 歳		3,614	196	
		5 5 ~ 5 9 歳		2,825	145	
		6 0 ~ 6 4 歳		2,708	98	
		6 5 歳 以 上		1,724	55	

- (注) 1. 新規学卒を除き、パートを含む。
 2. 年齢別の求人数・求人倍率は「就職機会積み上げ方式」による。この方式は、個々の求人について、求人数を対象となる年齢階級〔5歳刻みの11階級〕の総月間有効求職者数で除して当該求人に係る求職者1人当たりの就職機会を算定し、全有効求人についてこの就職機会を足し上げることにより、年齢別有効求人倍率を算出。年齢別月間有効求人数は、年齢別有効求人倍率に年齢別月間有効求職者数を乗じて算出。
 3. 平成16年11月から求職申込書における「性別」欄の記載が任意となったことに伴い、男女別の合計は男女計の値と必ずしも一致しない。

6 職業別常用職業紹介状況

(12月)

職業	項目		2月間有効求人人数	3就職件数		4有効求人倍率(2/1)
	1月間有効求職者数	うち男		うち男	うち男	
職業計	80,871	38,881	133,519	4,449	2,350	1.65
専門的・技術的職業	9,359	4,148	26,239	545	222	2.80
開発技術者	596	564	1,718	38	36	2.88
情報処理・通信技術者	858	728	2,798	30	27	3.26
保健師、助産師等	1,398	35	5,630	113	5	4.03
社会福祉の専門的職業	1,600	291	5,255	156	41	3.28
事務的職業	22,754	5,088	12,562	1,002	163	0.55
一般事務員	19,472	3,594	8,543	727	70	0.44
会計事務員	992	373	972	87	19	0.98
営業・販売関連事務員	1,454	547	1,332	78	11	0.92
販売の職業	6,150	3,442	13,778	248	176	2.24
商品販売の職業	3,397	967	8,297	113	54	2.44
営業の職業	2,668	2,412	5,247	135	122	1.97
サービスの職業	6,945	2,276	35,189	579	193	5.07
介護サービスの職業	2,119	616	12,290	215	64	5.80
保健医療サービス	444	19	1,318	69	3	2.97
生活衛生サービス	533	44	2,942	17	5	5.52
飲食物調理の職業	1,604	689	8,921	167	66	5.56
接客・給仕の職業	1,454	423	7,820	47	17	5.38
保安の職業	397	390	4,193	83	80	10.56
生産工程の職業	10,039	6,937	15,433	802	601	1.54
金属材料製造等	1,643	1,549	4,005	243	231	2.44
製品製造・加工処理	1,868	1,149	3,275	246	170	1.75
機械組立の職業	3,992	2,799	2,676	99	62	0.67
機械整備・修理の職業	477	461	2,392	46	46	5.01
輸送・機械運転の職業	2,796	2,685	8,312	302	294	2.97
自動車運転の職業	1,909	1,819	7,145	235	227	3.74
定置・建設機械運転	326	323	704	30	30	2.16
建設・採掘の職業	783	760	5,133	94	94	6.56
建設の職業	251	238	1,554	34	34	6.19
土木の職業	247	242	1,616	30	30	6.54
運搬・清掃等の職業	14,621	8,840	11,759	735	485	0.80
運搬の職業	2,217	1,878	4,063	233	192	1.83
清掃の職業	1,640	885	4,083	181	108	2.49
(IT関連計)	2,360	1,633	4,859	97	69	2.06
(福祉関連計)	4,454	950	22,657	444	114	5.09
(介護関係小計)	2,771	830	15,750	314	101	5.68

(注) 1. 新規学卒を除き、パートを含む。

2. 平成24年4月分より平成23年改訂の「厚生労働省編職業分類」に基づく表章。主な職業のみであるので、計とは一致しない。

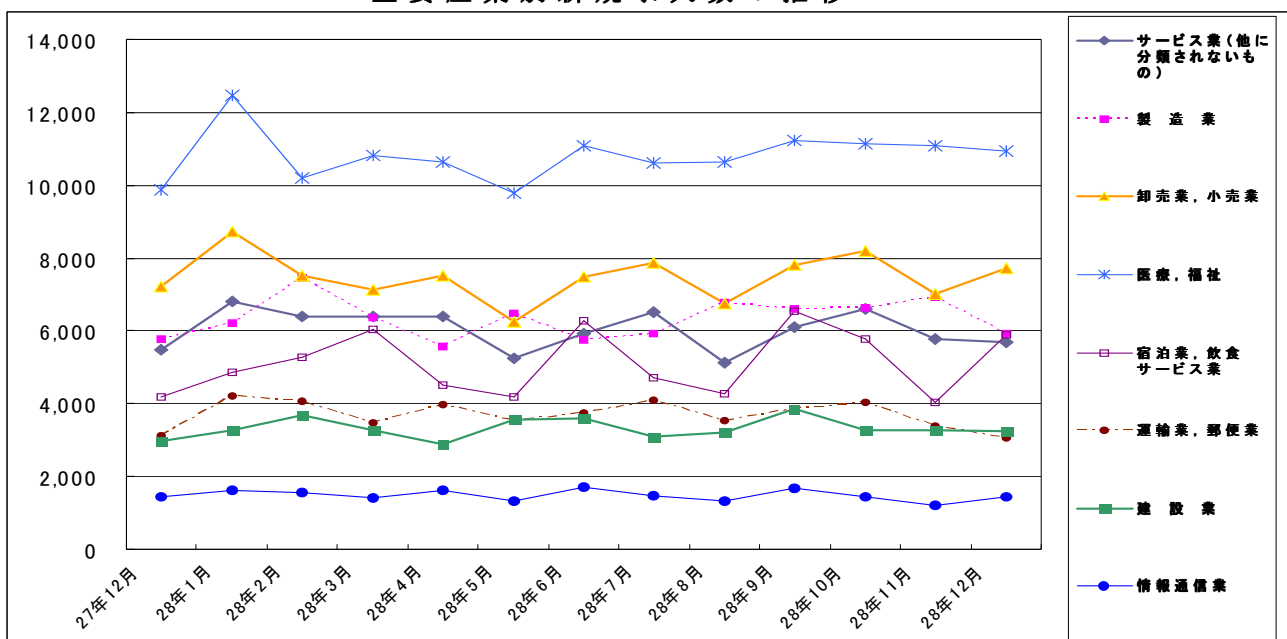
7 産業別・規模別求人、充足状況

(12月分)

産業・規模	1 新規求人数				2 充足数			充足率 2/1×100	
	計	前年 同月比	うち 常用	うち 臨時・ 季節	計	うち 常用	うち 臨時・ 季節		
建設業	3,240	8.9	3,139	101	268	261	7	8.3	
製造業	5,933	2.6	5,504	429	1,292	1,251	41	21.8	
食料品製造業	670	24.8	559	111	137	128	9	20.4	
繊維工業	156	△ 12.4	155	1	39	39	-	25.0	
木材・木製品製造業	75	△ 13.8	75	-	18	17	1	24.0	
印刷・同関連業	167	2.5	166	1	29	29	-	17.4	
プラスチック製品製造業	345	△ 1.7	319	26	93	87	6	27.0	
窯業・土石製品製造業	143	△ 12.3	125	18	40	39	1	28.0	
鉄鋼業	130	△ 22.2	129	1	29	29	-	22.3	
金属製品製造業	549	15.1	522	27	146	145	1	26.6	
はん用機械器具製造業	565	29.9	551	14	82	80	2	14.5	
電気機械器具製造業	435	△ 34.6	421	14	125	124	1	28.7	
情報通信機械器具製造業	61	60.5	36	25	7	6	1	11.5	
輸送用機械器具製造業	1,258	△ 6.8	1,179	79	260	248	12	20.7	
情報通信業	1,448	0.5	1,242	206	67	58	9	4.6	
情報サービス業	1,060	3.1	992	68	58	50	8	5.5	
運輸業，郵便業	3,072	△ 1.8	2,719	353	369	337	32	12.0	
卸売業，小売業	7,717	6.9	6,226	1,491	657	600	57	8.5	
金融業，保険業	273	11.4	250	23	34	28	6	12.5	
宿泊業，飲食サービス業	5,888	40.8	5,777	111	188	174	14	3.2	
医療，福祉	10,945	10.7	10,296	649	1,079	1,035	44	9.9	
社会保険・社会福祉・介護事業	7,256	13.3	6,760	496	659	628	31	9.1	
サービス業（他に分類されないもの）	5,677	3.6	5,007	670	531	465	66	9.4	
職業紹介・労働者派遣業	1,836	△ 5.8	1,578	258	97	81	16	5.3	
合計	51,346	9.7	45,556	5,790	5,076	4,644	432	9.9	
企業規模	4人以下	1,992	△ 3.7	1,937	55	291	285	6	14.6
	5～29人	9,776	7.7	9,492	284	1,444	1,403	41	14.8
	30～99人	10,042	△ 2.4	9,564	478	1,210	1,171	39	12.0
	100～299人	8,657	18.7	7,506	1,151	843	748	95	9.7
	300～499人	3,858	20.8	3,054	804	271	226	45	7.0
	500～999人	3,595	△ 3.5	2,817	778	267	222	45	7.4
1,000人以上	13,426	20.4	11,186	2,240	750	589	161	5.6	

(注) 新規学卒を除き、パートを含む。
 平成19年11月改定の「日本標準産業分類」に基づく表章。主な産業のみであるので、合計とは一致しない。
 平成23年8月分より集計を事業所規模から企業規模に変更。
 平成24年4月分より集計内容を「その他の事業サービス業」から「職業紹介・労働者派遣業」に変更。

主要産業別新規求人数の推移



8 中高年齢者の職業紹介状況

(1) 新規求職申込件数

年月	新規求職申込件数					全体に占める率
	45歳以上	前年比	うち			
			男	55歳以上	65歳以上	
平成24年(月平均)	9,624	△ 5.5	5,640	5,476	1,651	36.3
平成25年	9,220	△ 4.2	5,315	5,179	1,797	36.9
平成26年	8,812	△ 4.4	4,976	5,008	1,956	38.5
平成27年	8,657	△ 1.8	4,869	4,885	2,009	39.6
平成28年	8,572	△ 1.0	4,717	4,799	1,983	41.3
平成28年 7月	7,991	△ 5.7	4,345	4,328	1,680	41.3
8月	8,086	9.5	4,461	4,298	1,653	40.9
9月	8,102	△ 2.5	4,350	4,315	1,675	39.0
10月	8,618	△ 4.4	4,798	4,802	2,072	41.8
11月	7,239	5.4	4,022	3,929	1,608	41.5
12月	5,941	△ 6.0	3,306	3,224	1,256	42.2
前年同月	6,319	5.6	3,658	3,478	1,344	41.1

(注) パートを含む。

(2) 月間有効求職者数

年月	月間有効求職者数					全体に占める率
	45歳以上	前年比	うち			
			男	55歳以上	65歳以上	
平成24年(月平均)	44,799	△ 5.8	26,154	26,012	5,675	39.5
平成25年	43,833	△ 2.2	25,424	24,923	6,471	40.1
平成26年	40,726	△ 7.1	23,064	23,336	7,047	41.1
平成27年	39,142	△ 3.9	22,161	22,104	7,126	41.6
平成28年	39,247	0.3	21,885	21,929	7,144	43.1
平成28年 7月	39,800	△ 0.8	21,960	22,131	6,906	43.0
8月	39,471	1.6	21,766	21,745	6,540	43.0
9月	39,081	0.8	21,403	21,433	6,339	42.7
10月	39,106	△ 0.8	21,537	21,502	6,652	42.9
11月	37,803	△ 0.5	20,895	20,824	6,551	43.0
12月	35,447	△ 1.6	19,785	19,516	6,067	43.7
前年同月	36,008	0.6	20,530	19,891	6,182	42.5

(注) パートを含む。

(3) 就職件数

年月	就職件数					45歳	55歳	65歳
	45歳以上	前年比	うち			以上の就職率	以上の就職率	以上の就職率
			男	55歳以上	65歳以上			
平成24年(月平均)	2,507	△ 1.8	1,535	1,298	237	26.0	23.7	14.3
平成25年	2,488	△ 0.8	1,499	1,242	252	27.0	24.0	14.0
平成26年	2,532	1.8	1,474	1,269	317	28.7	25.3	16.2
平成27年	2,450	△ 3.3	1,414	1,219	335	28.3	25.0	16.7
平成28年	2,499	2.0	1,413	1,236	345	29.1	25.8	17.4
平成28年 7月	2,362	△ 5.0	1,336	1,145	305	29.6	26.5	18.2
8月	2,298	6.0	1,343	1,118	320	28.4	26.0	19.4
9月	2,561	6.0	1,398	1,239	343	31.6	28.7	20.5
10月	2,566	△ 0.7	1,429	1,232	350	29.8	25.7	16.9
11月	2,350	△ 0.1	1,328	1,152	338	32.5	29.3	21.0
12月	2,109	1.6	1,184	1,039	256	35.5	32.2	20.4
前年同月	2,075	1.3	1,199	1,002	264	32.8	28.8	19.6

(注) パートを含む。

9 パートタイマーの職業紹介状況

年 月	新規求職申込件数		月間有効求職者数		新規求人数		月間有効求人数		有効求人倍率	就職件数		就職率
	うち常用	うち非常用	うち常用	うち非常用	うち常用	うち非常用	うち常用	うち非常用				
平成24年 (月平均)	7,963	7,928	34,318	34,197	15,612	13,197	42,497	36,325	1.24	2,755	2,326	34.6
平成25年 "	7,710	7,683	33,874	33,768	17,729	14,692	48,898	40,795	1.44	2,678	2,310	34.7
平成26年 "	7,426	7,404	32,762	32,674	19,481	15,985	54,767	45,080	1.67	2,654	2,308	35.7
平成27年 "	7,275	7,252	32,165	32,068	20,238	16,894	56,770	47,612	1.76	2,514	2,201	34.6
平成28年 "	7,082	7,055	32,175	32,059	21,292	17,643	60,241	49,991	1.87	2,452	2,139	34.6
平成27年 12月	4,819	4,803	29,098	29,003	18,995	14,374	59,488	47,651	2.04	1,981	1,647	41.1
平成28年 1月	6,774	6,756	28,551	28,466	23,858	19,376	59,537	47,412	2.09	1,969	1,613	29.1
2月	7,565	7,533	29,967	29,864	22,245	18,529	62,297	50,503	2.08	2,573	2,170	34.0
3月	7,492	7,469	31,568	31,465	21,646	18,070	63,606	52,845	2.01	3,238	2,855	43.2
4月	10,179	10,149	34,620	34,509	21,126	17,844	60,301	50,534	1.74	2,681	2,378	26.3
5月	8,161	8,126	35,381	35,262	18,593	15,335	58,058	48,457	1.64	2,601	2,274	31.9
6月	7,235	7,198	35,032	34,900	21,123	17,645	57,628	48,185	1.65	2,669	2,365	36.9
7月	6,357	6,333	32,966	32,839	22,227	18,409	58,361	48,488	1.77	2,341	2,041	36.8
8月	6,378	6,338	32,225	32,089	19,016	16,148	58,762	49,449	1.82	2,108	1,863	33.1
9月	7,209	7,188	32,512	32,381	21,571	18,177	59,961	50,565	1.84	2,556	2,297	35.5
10月	7,250	7,225	32,595	32,476	24,061	20,232	61,756	52,212	1.89	2,459	2,154	33.9
11月	5,932	5,905	31,663	31,544	19,513	15,954	61,953	51,817	1.96	2,273	1,994	38.3
12月	4,455	4,444	29,019	28,917	20,526	15,997	60,673	49,428	2.09	1,954	1,658	43.9

10 あいちマザーズハローワークの職業紹介状況

年 月	項 目	新規求職申込件数		月間有効求職者数		紹介件数	就 職 件 数		来 所 相 談 件 数
			うちパート		うちパート			うちパート	
平成28年	1月	件 342	件 186	人 841	人 448	件 271	件 36	件 24	件 660
	2月	453	235	1,023	540	448	71	43	917
	3月	412	251	1,166	643	432	116	76	927
	4月	367	220	1,161	661	374	62	42	866
	5月	368	210	1,137	658	355	65	48	901
	6月	415	252	1,155	677	429	91	58	1,022
	7月	330	190	1,127	665	281	68	42	832
	8月	356	209	1,090	653	334	56	35	813
	9月	401	260	1,092	661	350	67	46	925
	10月	339	201	1,086	664	278	63	42	866
	11月	294	188	1,017	630	274	51	29	740
	12月	259	149	902	555	162	33	23	666
前 年 同 月		241	132	796	427	177	53	31	523

11 名古屋外国人雇用サービスセンターの職業紹介状況

年 月	項 目	新規求職申込件数	紹介件数	就職件数	来所相談件数
平成28年	1月	件 191	件 391	件 36	件 377
	2月	195	390	47	388
	3月	284	408	36	529
	4月	257	491	47	508
	5月	282	455	43	560
	6月	268	443	42	546
	7月	272	385	55	544
	8月	229	346	37	485
	9月	241	384	49	449
	10月	284	434	50	515
	11月	188	380	35	388
	12月	141	291	32	333
前 年 同 月		132	281	35	317

12 愛知新卒応援ハローワーク（愛知学生職業センター）の職業紹介状況

年 月	項 目	新規求職申込件数		紹介件数		就職件数	
		大学生等	うち既卒者	大学生等	うち既卒者	大学生等	うち既卒者
平成28年	1月	401	170	697	248	400	207
	2月	507	209	783	315	243	62
	3月	342	196	669	413	213	74
	4月	1,239	231	340	334	193	181
	5月	663	182	258	256	394	359
	6月	806	214	502	286	392	274
	7月	624	214	552	276	454	299
	8月	522	206	681	298	660	437
	9月	478	216	574	299	878	615
	10月	483	195	909	347	535	294
	11月	387	170	594	276	308	119
	12月	287	135	439	228	396	171
前 年 同 月		356	131	436	190	368	163

- (注) 1. 平成19年6月より、学生職業センターにヤングワークプラザあいちで取り扱っていた職業紹介業務を統合して開設。
 2. 大学生等とは、大学生、大学院生、短期大学生、高等専門学校生、専修学校生及び職業能力開発施設生。
 3. 就職件数はハローワーク紹介以外を含む。

13 愛知わかものハローワークの職業紹介状況

年 月	項 目	新規求職申込件数	紹介件数	就職件数	来所相談件数
		件	件	件	件
平成28年	1月	334	447	37	1,041
	2月	351	496	74	1,148
	3月	445	610	86	1,342
	4月	367	525	63	1,222
	5月	386	502	59	1,199
	6月	464	558	74	1,351
	7月	361	475	62	1,228
	8月	343	413	48	1,184
	9月	367	507	57	1,245
	10月	359	582	68	1,221
	11月	336	330	64	1,098
	12月	260	405	55	917
前 年 同 月		235	386	36	875

- (注) 平成24年10月より、主に45歳未満の若者を対象として開設。平成25年4月より、システム集計を開始。

14 ハローワークプラザ名中の職業紹介状況

年 月	項 目	新規求職申込件数		月間有効求職者数		紹介件数	就 職 件 数		来 所 相 談 件 数
		件	うちパート	人	うちパート		件	うちパート	
平成28年	1月	552	123	1,394	308	1,187	88	39	1,202
	2月	716	211	1,700	420	1,686	173	83	1,629
	3月	674	204	1,965	514	1,581	291	183	1,705
	4月	508	140	1,832	454	1,189	142	66	1,349
	5月	520	151	1,723	448	1,120	140	61	1,269
	6月	552	171	1,660	457	1,087	113	58	1,356
	7月	499	155	1,648	478	1,099	136	61	1,277
	8月	492	136	1,623	460	934	108	45	1,189
	9月	536	149	1,607	449	1,008	137	54	1,232
	10月	507	148	1,611	449	1,052	132	63	1,211
	11月	434	108	1,522	399	885	85	33	1,102
	12月	389	91	1,423	362	795	108	50	1,022
前 年 同 月		387	85	1,349	302	811	118	50	942

(注) 平成26年3月まではキャリアアップハローワークあいちの取扱実績(同施設は平成26年3月31日付廃止)。
平成26年4月以降はハローワークプラザ名中の取扱実績(同施設は平成26年4月1日付開設)。

15 ハローワークプラザなるみの職業紹介状況

年 月	項 目	新規求職申込件数		月間有効求職者数		紹介件数	就 職 件 数		来 所 相 談 件 数
		件	うちパート	人	うちパート		件	うちパート	
平成28年	1月	262	84	651	188	380	66	25	474
	2月	431	174	852	292	447	102	42	683
	3月	396	131	1,019	360	477	102	52	767
	4月	367	154	1,122	414	474	84	33	783
	5月	319	113	1,075	386	403	99	41	696
	6月	341	122	1,030	374	413	91	35	745
	7月	340	136	1,024	387	425	70	32	731
	8月	326	121	1,044	401	404	89	38	774
	9月	336	142	1,057	430	463	91	50	789
	10月	292	119	1,012	401	427	74	38	718
	11月	292	114	977	393	456	79	34	722
	12月	243	87	890	339	295	76	36	578
前 年 同 月		184	48	654	184	292	84	32	361

(注) ハローワークプラザあらたまが平成23年2月25日付廃止されたことに伴い、平成23年2月28日よりハローワークプラザなるみ開設

16 日雇の職業紹介状況

年 月	月間有効求職者数		新規求職	月間有効	就 労	就 労	不 就 労	
		う ち 男	申込件数	求人延数	実 人 員	延 数	延 数	
平成24年 (月平均)	人	人	件	人	人	人	人	
平成24年 (月平均)	192	188	3	274	26	243	953	
平成25年 "	201	195	2	259	29	293	929	
平成26年 "	193	187	3	244	26	261	864	
平成27年 "	201	195	3	224	20	182	202	
平成28年 "	167	163	3	240	18	159	-	
平成27年 12月	209	204	1	234	18	181	-	
平成28年 1月	209	204	2	221	18	129	-	
2月	169	165	2	222	17	157	-	
3月	167	163	-	225	17	161	-	
4月	162	158	2	210	17	139	-	
5月	165	161	3	208	16	126	-	
6月	161	158	2	222	16	155	-	
7月	164	161	6	211	16	128	-	
8月	167	163	3	266	20	169	-	
9月	165	161	2	265	20	170	-	
10月	157	153	2	279	21	183	-	
11月	158	155	4	275	21	184	-	
12月	159	156	2	270	21	206	-	
安定所別 (12月分)	名古屋中	138	136	1	270	21	206	-
	名古屋南	1	1	-	-	-	-	-

(注) 1. 名古屋南所は、港湾労働課の計上数を含む。
2. 「不就労延数」については、平成27年4月分より集計項目から除外。

17 港湾労働関係の職業紹介状況

(1) 常用関係

項目 年 月		新 規 (港) 証 交 付 件 数			
		計	船 内 作 業	沿岸作業及び倉庫作業	そ の 他
平成26年	(月平均)	26	6	17	4
平成27年	"	30	5	18	6
平成28年	"	25	5	16	4
平成27年	12月	13	1	8	4
平成28年	1月	10	1	9	-
	2月	30	2	19	9
	3月	18	5	9	4
	4月	84	26	52	6
	5月	24	9	13	2
	6月	19	-	18	1
	7月	21	1	9	11
	8月	20	1	14	5
	9月	12	-	9	3
	10月	30	7	15	8
	11月	22	3	17	2
	12月	10	3	5	2

項目 年 月		月 末 現 在 (港) 証 所 持 者 数			
		計	船 内 作 業	沿岸作業及び倉庫作業	そ の 他
平成26年	(月平均)	5,489	1,830	3,274	385
平成27年	"	5,434	1,798	3,241	395
平成28年	"	5,420	1,788	3,239	393
平成27年	12月	5,411	1,782	3,229	400
平成28年	1月	5,393	1,777	3,222	394
	2月	5,401	1,776	3,223	402
	3月	5,396	1,777	3,224	395
	4月	5,433	1,794	3,247	392
	5月	5,437	1,801	3,248	388
	6月	5,434	1,795	3,252	387
	7月	5,431	1,793	3,245	393
	8月	5,437	1,793	3,249	395
	9月	5,416	1,786	3,242	388
	10月	5,418	1,787	3,237	394
	11月	5,424	1,786	3,245	393
	12月	5,419	1,787	3,238	394

(2) 日雇関係等

項目 年 月		新 規 求 人 延 数			
		計	船 内 作 業	沿岸作業及び倉庫作業	そ の 他
平成26年	(月平均)	15	-	-	15
平成27年	"	21	-	-	21
平成28年	"	12	-	-	12
平成27年	12月	11	-	-	11
平成28年	1月	12	-	-	12
	2月	15	-	-	15
	3月	15	-	-	15
	4月	24	-	-	24
	5月	20	-	-	20
	6月	18	-	-	18
	7月	4	-	-	4
	8月	23	-	-	23
	9月	11	-	-	11
	10月	6	-	-	6
	11月	1	-	-	1
	12月	-	-	-	-

(注) その他は「はしけ作業」、「いかだ作業」及び「船舶貨物整備作業」である。

18 雇用保険適用状況

(1) 被保険者の種類別状況

(12月)

被保険者種類	項 目			月 末 現 在 被 保 険 者 数	う ち 女
	資 格 取 得 者 数	資 格 喪 失 者 数	うち事業主の 都合による離職		
全 数	人 31,381	人 28,158	人 1,291	人 2,738,950	人 1,008,745
一 般	31,312	26,782	1,203	2,635,632	972,514
高 年 齢 継 続	-	1,268	88	102,981	36,201
短 期 雇 用 特 例	69	108	-	337	30

(2) 産業別適用事業所及び被保険者の状況

(12月)

産 業	項 目	月 末 現 在 事 業 所 数	被 保 険 者 の 資 格			増 減 差	月 末 現 在 被 保 険 者 数	う ち 短 期 特 例 被 保 険 者 数
			取 得	喪 失	うち事業主の 都合による 離職			
合 計		所 113,400	人 31,381	人 28,158	人 1,291	人 3,223	人 2,738,950	人 337
農 林 水 産 業		667	69	54	1	15	4,152	4
鉱 業		86	6	8	-	△ 2	1,034	-
建 設 業		19,524	1,485	1,339	122	146	138,940	163
製 造 業		19,950	7,156	7,062	355	94	906,843	75
	食 料 品 ・ 飲 料	1,420	1,047	819	41	228	69,693	31
	繊 維 ・ 衣 服	1,301	169	220	18	△ 51	20,102	-
	木 材 ・ 家 具	1,030	67	87	9	△ 20	13,451	-
	パ ル プ ・ 出 版	1,283	235	233	23	2	32,497	-
	化 学 関 係	1,204	327	356	40	△ 29	54,448	-
	窯 業 ・ 土 石	808	142	172	12	△ 30	33,622	5
	鉄 鋼	451	95	121	2	△ 26	28,391	-
	非 鉄 金 属	179	43	43	-	-	8,867	-
	金 属 製 品	3,596	615	540	26	75	61,707	-
	は ん 用 機 械 器 具	2,388	377	447	21	△ 70	79,417	-
	電 気 機 械 器 具	1,182	868	676	30	192	104,361	1
	輸 送 用 機 械 器 具	2,667	2,472	2,712	98	△ 240	329,900	38
	そ の 他 機 械 器 具	1,058	289	241	16	48	34,599	-
	そ の 他 製 造 業	1,383	410	395	19	15	35,788	-
	電 気 ・ ガ ス ・ 水 道 ・ 熱 供 給 業	78	25	19	-	6	16,634	-
	情 報 通 信 業	2,102	545	560	21	△ 15	66,148	3
	運 輸 業 , 郵 便 業	4,253	2,552	2,060	75	492	221,671	66
	卸 売 業 , 小 売 業	18,954	5,175	4,149	247	1,026	444,670	6
	金 融 業 , 保 険 業	1,246	335	323	4	12	60,214	-
	不 動 産 業 , 物 品 賃 貸 業	2,310	792	695	25	97	58,398	2
	宿 泊 業 , 飲 食 サ ー ビ ス 業	5,521	1,225	1,124	39	101	68,808	3
	医 療 , 福 祉	12,510	2,536	2,260	106	276	242,641	1
	教 育 , 学 習 支 援 業	1,708	282	259	3	23	54,812	-
	複 合 サ ー ビ ス 事 業	1,495	89	106	1	△ 17	26,596	-
	サ ー ビ ス 業	22,392	8,628	7,642	289	986	389,263	14
	公 務 ・ そ の 他	604	481	498	3	△ 17	38,126	-

- (注) 1. その他機械器具とは、情報通信機械器具、電子部品・デバイス、生産用機械器具、業務用機械器具である。
 2. その他製造業には、ゴム製品、なめし皮・同製品・毛皮製造業を含む。
 3. サービス業には、学術研究、専門・技術サービス業、生活関連サービス業、娯楽業を含む。

(3) 月別、安定所別にみた適用状況

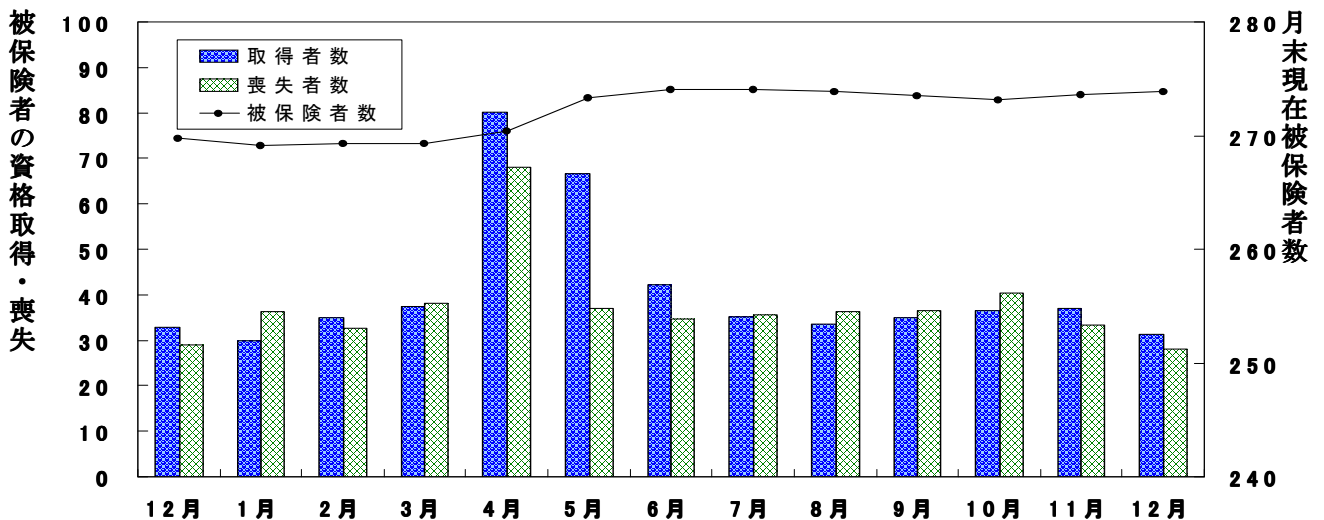
年月	項目 事業所数	被 保 険 者 の 資 格				増 減 差	月末現在 被保険者数	うち女
		取 得	喪 失	うち事業主都合による離職	人			
平成23年度計	所	人	人	人	人	人	人	
24 "	106,519	461,527	427,088	33,700	34,439	2,544,381	900,531	
25 "	107,574	460,681	444,535	32,314	16,146	2,555,169	911,166	
26 "	108,093	484,147	434,783	25,922	49,364	2,607,225	938,225	
27 "	109,246	490,168	450,757	24,208	39,411	2,644,298	959,564	
	111,560	504,836	455,254	21,471	49,582	2,692,772	986,117	
平成27年12月	110,821	32,939	28,915	1,338	4,024	2,697,767	988,270	
平成28年 1月	111,048	30,006	36,253	1,634	△ 6,247	2,690,940	984,958	
2月	111,425	34,978	32,662	1,445	2,316	2,692,851	985,806	
3月	111,560	37,453	38,025	1,616	△ 572	2,692,772	986,117	
4月	112,092	80,067	68,013	3,436	12,054	2,704,408	988,760	
5月	112,398	66,714	36,983	1,448	29,731	2,733,293	1,003,267	
6月	112,691	42,298	34,678	1,787	7,620	2,740,883	1,008,311	
7月	112,949	35,222	35,722	1,990	△ 500	2,740,412	1,008,696	
8月	113,102	33,665	36,296	1,875	△ 2,631	2,738,427	1,007,723	
9月	112,723	34,861	36,564	1,401	△ 1,703	2,735,605	1,006,950	
10月	112,967	36,431	40,428	1,450	△ 3,997	2,731,794	1,004,781	
11月	113,194	36,878	33,352	1,462	3,526	2,735,759	1,006,203	
12月	113,400	31,381	28,158	1,291	3,223	2,738,950	1,008,745	
安定所別 (12月分)	名古屋	25,050	9,582	8,464	343	1,118	725,592	298,840
	名古屋	11,637	2,526	2,311	148	215	266,789	86,008
	名古屋	16,211	3,389	3,113	182	276	323,163	136,748
	豊岡	6,725	1,851	1,729	116	122	114,573	48,913
	一宮	5,255	1,200	1,220	30	△ 20	98,618	38,508
	半田	5,966	1,820	1,551	75	269	125,346	60,507
	瀬戸	6,241	1,015	962	27	53	116,451	39,270
	豊田	2,799	411	409	41	2	40,641	16,517
	津島	5,237	1,442	1,484	53	△ 42	213,741	52,090
	刈谷	4,881	929	670	44	259	66,837	26,263
	西尾	7,442	3,824	2,944	69	880	338,737	94,893
	犬山	2,243	407	446	28	△ 39	37,320	13,946
	豊川(本所)	3,061	507	662	45	△ 155	62,939	22,104
	新城	2,298	540	410	16	130	46,994	17,044
	春日井	763	81	82	17	△ 1	10,939	4,308
	蒲郡(出張所)	6,480	1,646	1,505	53	141	131,919	45,005
	1,111	211	196	4	15	18,351	7,781	

(注) 1. 各年の月末現在事務所数及び月末現在被保険者数欄は、年度末現在の数値である。
 2. 平成19年4月から、蒲郡安定所は豊川安定所の出張所となったが、「豊川(本所)」の欄には蒲郡出張所分を含まない豊川安定所の数値を、蒲郡(出張所)の欄には蒲郡出張所の数値を計上している。

(千人)

雇用保険被保険者の推移

(万人)



19 雇用保険給付状況

月別、安定所別にみた給付状況

その1

項目 年月		一般被保険者給付（基本手当）							
		離職票 交付枚数	受給資格決定件数		初回受給者数		受給者実人員		
			前年比		うち特定	前年比	うち特定		
	枚	件	%	人	人	人	%	人	
	平成23年度計	241,201	94,519	△ 4.5	81,992	21,984	30,114	△ 11.4	10,001
	平成24年度計	253,033	95,098	0.6	82,053	20,174	29,259	△ 2.8	8,545
	平成25年度計	239,790	85,084	△ 10.5	73,151	16,609	27,242	△ 6.9	7,834
	平成26年度計	241,678	80,560	△ 5.3	68,326	13,653	24,543	△ 9.9	5,963
	平成27年度計	239,853	77,415	△ 3.9	65,680	13,295	22,954	△ 6.5	5,346
	平成27年12月	14,823	4,411	4.7	5,143	998	22,570	△ 6.0	5,178
	平成28年 1月	19,560	5,857	△ 9.2	4,044	758	21,315	△ 5.1	4,988
	2月	17,148	5,858	3.6	5,017	1,053	20,910	△ 3.6	4,874
	3月	19,931	5,761	△ 7.1	4,997	1,045	20,694	△ 4.1	4,770
	4月	36,364	8,359	△ 13.9	4,411	988	19,144	△ 7.4	4,474
	5月	18,612	8,009	△ 1.5	7,056	1,416	20,854	△ 6.6	4,746
	6月	17,973	6,378	△ 7.5	5,592	1,065	22,002	△ 9.5	4,899
	7月	19,139	6,003	△ 10.5	4,564	896	21,611	△ 13.3	4,755
	8月	18,890	5,657	△ 2.4	6,270	1,247	23,716	△ 6.2	5,210
	9月	19,082	5,999	△ 0.0	5,047	927	22,450	△ 11.0	4,940
	10月	20,754	6,049	△ 14.3	4,343	768	21,397	△ 11.1	4,688
	11月	16,059	5,453	4.4	5,167	989	20,601	△ 11.0	4,544
	12月	13,914	4,153	△ 5.8	4,192	711	19,746	△ 12.5	4,279
安定所別 (12月分)	名古屋中	4,327	473	△ 14.6	563	124	2,569	△ 9.1	616
	名古屋南	1,084	479	6.7	468	85	2,193	△ 7.3	503
	名古屋東	1,601	523	△ 8.4	582	100	2,770	△ 12.5	626
	豊橋	733	244	△ 11.6	261	51	1,194	△ 16.3	252
	岡崎	453	256	△ 1.9	221	21	1,111	△ 16.0	175
	一宮	726	281	△ 14.6	280	51	1,156	△ 18.2	259
	半田	431	264	△ 2.2	273	34	1,262	△ 3.1	240
	瀬戸	209	140	25.0	122	19	608	△ 6.7	138
	豊田	791	219	△ 23.4	245	36	1,154	△ 17.6	242
	津島	328	161	△ 11.0	180	37	876	△ 10.2	232
	刈谷	1,732	362	△ 3.5	353	41	1,633	△ 15.6	268
	西尾	181	92	△ 1.1	104	14	379	△ 19.4	50
犬山	266	157	13.8	146	25	693	△ 23.0	157	
豊川(本所)	204	108	△ 21.7	94	18	529	△ 3.3	122	
新城	56	34	25.9	33	3	157	△ 4.8	33	
春日井	700	299	1.4	227	49	1,278	△ 12.9	328	
蒲郡(出張所)	92	61	8.9	40	3	184	△ 22.4	38	

- (注) 1. 基本手当受給率=基本手当受給者実人員/(被保険者数+基本手当受給者実人員)×100
 2. 年度計欄の受給者実人員は、月平均で計上。
 3. 「うち特定」は、受給資格者のうちの特定受給資格者を指す。

				高齢継続被保険者給付					短期特例被保険者給付			日雇給付
支給終了者数		受給率		㊦受給者の紹介件数	㊧受給者の就職件数	離職票交付枚数	受給資格決定件数	受給者数	離職票交付枚数	受給資格決定件数	受給者数	受給者実人員
うち特定	愛知	全国	人									
64,281	15,626	1.2	1.6	122,286	19,452	12,937	9,924	9,879	1,024	79	79	1,826
60,812	12,163	1.1	1.5	111,576	18,958	14,212	10,762	10,712	841	70	69	1,780
57,197	11,416	1.0	1.3	101,691	18,998	15,975	12,134	12,128	695	81	82	1,746
52,099	8,452	0.9	1.2	84,709	17,735	18,690	13,545	13,435	689	75	74	1,691
49,827	7,556	0.8	1.1	79,773	17,122	19,388	13,895	13,836	621	69	68	1,472
4,284	580	0.8	1.0	5,207	1,254	1,018	691	551	111	16	20	107
4,320	733	0.8	1.0	6,093	1,127	1,492	1,035	936	11	1	5	111
3,675	603	0.8	1.0	6,816	1,468	1,153	1,020	1,173	12	1	1	96
4,316	685	0.8	0.9	7,379	1,633	1,383	867	811	59	1	1	84
3,276	492	0.7	0.9	6,908	1,434	5,179	2,402	1,634	183	1	2	79
3,433	507	0.8	1.0	6,972	1,516	1,352	1,889	2,536	81	4	3	79
3,288	517	0.8	1.0	7,487	1,570	1,147	978	1,094	10	5	5	76
3,204	454	0.8	1.0	6,974	1,497	1,315	948	914	21	1	1	79
4,328	523	0.9	1.1	7,135	1,497	1,249	928	953	22	-	1	79
4,070	536	0.8	1.0	7,262	1,582	1,202	800	886	9	-	-	63
3,843	516	0.8	1.0	7,376	1,571	1,722	1,120	1,045	8	-	-	64
3,976	561	0.7	0.9	7,144	1,680	1,049	946	973	17	17	3	63
3,551	522	0.7	0.9	5,898	1,348	1,020	723	658	107	15	20	63
451	75	0.4		1,149	179	278	85	86	55	1	2	50
382	64	0.8		727	145	122	85	73	18	1	5	-
541	76	0.8		687	165	104	71	77	17	2	5	-
211	28	1.0		345	113	53	34	18	-	-	1	-
196	24	1.1		286	65	42	49	32	-	1	1	-
198	29	0.9		406	84	37	51	62	-	-	2	-
210	17	1.1		284	86	43	48	30	9	3	3	12
112	17	1.5		211	38	22	28	28	-	-	-	-
193	29	0.5		283	68	88	54	32	-	1	-	-
162	31	1.3		256	61	29	39	42	1	1	-	-
333	43	0.5		398	107	96	61	55	-	-	-	-
66	5	1.0		65	25	12	10	10	7	-	-	-
130	19	1.1		181	49	19	31	34	-	1	1	-
93	14	1.1		176	46	23	16	19	-	1	-	-
21	3	1.4		35	9	4	2	1	-	2	-	-
225	43	1.0		346	84	44	54	54	-	1	-	4
27	5	1.0		63	24	4	5	4	-	-	-	-

- 刈谷安定所には、碧南出張所を含む。平成19年4月から、蒲郡安定所は豊川安定所の出張所となったが、「豊川(本所)」の欄には蒲郡出張所分を含まない豊川安定所の数値を、蒲郡(出張所)の欄には蒲郡出張所の数値を計上している。
- 平成22年1月船員保険法改正に伴い、中部運輸局の取扱数を含むため、各月の合計と各安定所の合計は必ずしも一致しない。
- 「㊦受給者の紹介件数」、「㊧受給者の就職件数」には、名古屋中にあいちマザーズハローワーク・名古屋外国人雇用サービスセンター・愛知新卒応援ハローワーク・ハローワークプラザ名中・愛知わかものハローワークで取扱った件数を含み、名古屋南にはハローワークプラザなるみ、刈谷には碧南出張所をそれぞれ含む。

安定所別にみた給付状況
その2

年 月	項 目	就 職 促 進 給 付				教 育 訓 練 給 付 給 付 金 受 給 者 数	雇 用 継 続 給 付			
		常 用 就 職 支 度 手 当 受 給 者 数	再 就 職 手 当 受 給 者 数	就 業 促 進 定 着 手 当 受 給 者 数	就 業 手 当 受 給 者 実 人 員		高 年 齢 雇 用 継 続 給 付		介 護 休 業 給 付	
							基 本 給 付 金 受 給 者 実 人 員	再 就 職 給 付 金 受 給 者 実 人 員	基 本 給 付 金 受 給 者 実 人 員	介 護 休 業 給 付 金 受 給 者 数
平成23年度		380	16,308	-	99	7,018	612,904	362	123,049	388
平成24年度		351	17,315	-	85	7,506	601,749	225	136,911	468
平成25年度		383	17,900	-	67	7,900	585,794	157	148,917	446
平成26年度		416	17,158	2,572	45	6,892	574,294	73	161,154	465
平成27年度		331	19,133	6,331	53	6,776	555,407	41	180,190	508
平成27年12月		28	1,388	490	60	594	49,545	4	15,498	38
平成28年1月		21	2,132	614	43	386	41,483	5	16,529	41
2月		29	1,502	523	39	373	49,703	4	16,024	49
3月		38	1,586	587	39	609	41,798	3	18,156	46
4月		29	1,490	480	29	448	48,977	2	17,782	28
5月		43	1,629	541	40	352	40,620	3	18,011	51
6月		25	1,950	641	63	388	49,858	6	15,642	44
7月		28	1,646	423	65	394	42,915	2	14,308	45
8月		26	1,930	376	60	627	50,098	4	15,161	42
9月		30	1,548	336	67	596	41,750	4	15,096	45
10月		28	1,557	336	57	760	49,150	4	15,782	42
11月		25	1,863	486	57	696	41,061	4	15,820	41
12月		33	1,588	396	51	559	47,910	5	16,135	44
安 定 所 別 (12 月 分)	名 古 屋 中	1	217	50	3	77	11,857	3	5,146	10
	名 古 屋 南	3	183	25	3	51	5,501	-	1,272	2
	名 古 屋 東	10	263	67	10	74	4,489	2	2,290	6
	豊 橋	-	100	42	5	40	1,102	-	664	2
	岡 崎	3	67	23	4	28	1,603	-	580	3
	一 宮	3	106	27	2	53	2,187	-	534	6
	半 田	2	61	21	4	42	1,057	-	490	1
	瀬 戸	-	41	7	-	18	46	-	146	1
	豊 田	5	91	16	3	31	6,923	-	1,220	3
	津 島	2	63	22	2	18	728	-	232	-
	刈 谷	-	128	27	8	42	7,406	-	1,962	5
	西 尾	-	40	7	3	11	641	-	234	1
犬 山	1	50	13	3	22	1,186	-	360	-	
豊川(本所)	1	46	13	1	13	1,143	-	237	-	
新 城	-	11	2	-	5	1	-	26	1	
春 日 井	2	99	31	-	28	1,848	-	644	3	
蒲郡(出張所)	-	22	3	-	6	192	-	98	-	

- (注) 1. 就業手当受給者実人員の年度欄は月平均。
2. 平成22年1月船員保険法改正に伴い、中部運輸局の取扱数を含むため、各月の合計と各安定所の合計は必ずしも一致しない。
3. 平成26年4月雇用保険法改正に伴い、就業促進定着手当創設。平成26年10月より支給実績あり。

20 産業界の動向

概況

東海3県の景気は、緩やかに拡大している。

最終需要の動向をみると、輸出は、緩やかに増加している。設備投資は大幅に増加している。住宅投資は、振れを伴いつつも、持ち直しの動きが続いている。個人消費は、持ち直しつつある。この間、公共投資は下げ止まっている。

こうした中で、生産は緩やかに増加している。また、雇用・所得情勢をみると、労働需給が引き締まっているほか、雇用者所得は改善が続いている。この間、消費者物価(除く生鮮食品)の前年比は小幅のマイナスとなっている。

先行きについては、海外経済を巡る不確実性や為替・金融資本市場の動向が企業・家計のマインドや支出行動に及ぼす影響、各種政策の効果等を注視していく必要がある。金融面をみると、東海3県の金融機関(国内銀行+信金)の貸出は、資金需要が幾分持ち直しつつあることから、前年比伸び率が+2%台となっている。また、預金は、法人預金が増加していることを主因に、前年比伸び率が+3%台となっている。

管内主要経済指標

()は全国

	14年度	15年度	16/1-3月	4-6月	7-9月	10-12月	16/9月	10月	11月	12月
百貨店売上高 〈前年比 %〉	3.1 (2.1)	-0.4 (0.5)	-2.1 (-1.4)	-4.3 (-4.0)	-5.9 (-3.4)	-1.7 (n.a.)	-10.9 (-5.0)	-1.4 (-4.0)	-2.6 (p-2.7)	-1.4 (n.a.)
スーパー売上高 〈前年比 %〉	0.5 (0.3)	0.6 (0.3)	1.4 (1.7)	-0.7 (-0.1)	-1.9 (-1.3)	n.a. (n.a.)	-3.0 (-2.3)	-1.6 (0.6)	n.a. (p1.1)	n.a. (n.a.)
乗用車販売台数(含軽) 〈前年比 %〉	-7.8 (-7.9)	-7.2 (-7.6)	-7.0 (-7.5)	-1.3 (-2.1)	3.0 (-0.2)	n.a. (n.a.)	5.5 (-0.7)	1.2 (-0.2)	9.9 (9.0)	n.a. (n.a.)
新設住宅着工戸数 〈季調済年率 万戸〉	7.5 (88)	8.1 (92)	8.5 (95)	8.2 (101)	8.5 (98)	n.a. (n.a.)	8.6 (98)	8.6 (98)	8.9 (94)	n.a. (n.a.)
公共工事請負金額 〈季調済前期比 %〉	3.1 (-0.3)	-1.3 (-3.8)	-1.9 (-0.3)	-2.0 (8.3)	8.4 (-0.3)	n.a. (n.a.)	-2.9 (3.7)	-18.6 (-15.8)	-11.3 (-4.9)	n.a. (n.a.)
倒産件数 〈前年比 %〉	-19.8 (-9.4)	-9.4 (-9.0)	-5.5 (-5.6)	-11.1 (-7.2)	-4.4 (-0.2)	26.6 (n.a.)	-9.5 (-3.5)	4.7 (-7.9)	13.2 (-2.5)	83.8 (n.a.)
鉱工業生産 〈季調済前期比 %〉	1.8 (-0.5)	-0.6 (-1.0)	-4.7 (-1.0)	0.4 (0.2)	3.1 (1.3)	n.a. (n.a.)	-0.5 (0.6)	2.1 (0.0)	n.a. (p1.5)	n.a. (n.a.)
工作機械受注 〈前年比 %〉	17.9 (24.8)	10.0 (9.9)	-14.8 (-5.1)	-15.8 (-20.4)	-21.7 (-10.0)	n.a. (n.a.)	-15.4 (-4.9)	-1.8 (-7.0)	-7.1 (-1.1)	n.a. (n.a.)
全産業 設備投資額 〈前年比 %〉	12年度実績		13年度実績		14年度実績		15年度実績		16年度計画 前回調査	
	12.5 (4.7)		-4.8 (5.3)		8.5 (4.6)		14.2 (3.9)		9.5 11.2 (3.4) (4.6)	

(注)

- 特に断りのない限り、愛知・岐阜・三重の3県ベース。
- 各季節調整済計数において年次計数は、原計数もしくは原計数前年比。
- 百貨店売上高、スーパー売上高の年次計数は、暦年ベース。また、百貨店売上高は、既存店ベースで、名古屋市内5百貨店の売上高を日本銀行名古屋支店が集計したベース。スーパー売上高は、愛知県ベース。
- 工作機械受注は、中部経済産業局管内(東海3県に富山・石川を加えた5県)主要8社の工作機械国内受注額。全国は、日本工作機械工業会が集計した受注総額のうち内需計。
- 新設住宅着工戸数、公共工事請負金額の季節調整済計数については、全国ベースの計数が季節調整替えを行った時点で、X-12-ARIMAを用いた季節調整替えを行う。
- 設備投資額(全産業)の16年度計画は、16年12月の企業短期経済観測調査結果。
- 公共工事請負金額は、東海3県を工事場所とする公共工事に対応する請負金額。
- pは速報値、rは訂正・改定値。

(資料) 日本銀行名古屋支店 「東海3県の金融経済動向 (2017年1月号)」

21 主要労働経済指標

年 月	項 目	労働時間指数（平成22年=100）				常用労働者1人平均月間給与額			
		総 実 労 働		所 定 外 労 働		きまって支給する給与		特別に支払われた給与	
		愛 知	全 国	愛 知	全 国	愛 知	全 国	愛 知	全 国
					円	円	円	円	
	平成26年（月平均）	99.7	99.2	116.7	106.8	302,817	291,475	80,847	71,863
	平成27年 "	100.3	99.1	121.8	106.5	305,278	288,508	80,604	69,441
	平成28年 "	-	99.0	-	104.7	-	289,899	-	71,694
	平成28年 7月	103.5	101.0	123.9	103.3	311,526	290,078	243,803	136,850
	8月	96.2	96.7	113.4	98.3	305,692	288,290	14,222	11,758
	9月	101.7	99.2	120.9	103.3	306,119	289,120	5,813	6,500
	10月	100.5	98.9	120.9	105.8	308,208	290,976	5,687	7,784
	11月	102.3	100.3	122.4	108.3	309,425	290,747	45,011	19,949
	12月	99.9	98.7	121.6	108.3	311,267	290,721	420,448	372,259
		前 年 比							
		%	%	%	%	%	%	%	%
	平成26年（月平均）	0.1	△ 0.2	6.1	3.4	1.6	0.8	5.4	4.4
	平成27年 "	0.6	△ 0.1	4.4	△ 0.3	0.7	0.4	△ 0.3	△ 2.0
	平成28年 "	-	△ 0.1	-	△ 1.7	0.0	0.5	0.0	3.3
	平成28年 7月	△ 2.0	△ 2.6	0.0	△ 1.6	1.4	0.3	△ 2.4	3.7
	8月	0.4	△ 0.2	△ 1.3	△ 2.5	0.8	0.3	11.1	3.3
	9月	1.7	1.2	△ 0.6	△ 1.6	0.5	0.3	7.1	△ 0.1
	10月	△ 1.7	△ 0.9	△ 2.4	△ 1.5	0.2	0.4	△ 3.0	△ 3.2
	11月	0.6	0.6	△ 5.2	△ 1.5	1.1	0.6	11.4	3.5
	12月	0.1	0.1	△ 5.8	△ 2.2	1.2	0.5	4.1	1.6
	資 料	県 統 計 課 ・ 厚 生 労 働 省							

- (1) 労働時間指数及びその増減率、並びに常用雇用指数及びその増減率は、調査事業所の抽出替え、基準時更新に伴い、平成27年1月分公表時に過去に遡って改訂された（ギャップ修正）。なお、実数値については改訂が行なわれていないが、増減率についてはギャップ修正が行なわれるため、実数から計算した増減率と必ずしも一致しない。
- (2) 労働時間指数、常用労働者1人平均月間給与額、常用雇用指数、労働異動の各項目は事業所規模30人以上の数値。

常用雇用指数 (平成22=100)		労働異動				完全失業			
		入職率		離職率		愛知		全国	
愛知	全国	愛知	全国	愛知	全国	完全失業者 千人	完全失業率 %	完全失業者 万人	完全失業率 %
99.1	99.9	1.58	1.82	1.57	1.80	106	2.6	236	3.6
99.9	100.9	1.89	1.92	1.80	1.83	101	2.5	222	3.4
-	101.8	0.00	1.89	0.00	1.83	95	2.4	208	3.1
100.7	102.3	1.68	1.65	1.82	1.67	85	2.1	203	3.0
100.8	102.2	1.47	1.33	1.59	1.51	(7月~9月)		212	3.1
100.5	102.1	1.71	1.54	1.80	1.62			204	3.0
100.4	102.1	1.32	1.84	1.63	1.75	95	2.4	195	3.0
100.2	102.3	1.55	1.47	1.46	1.35	(10月~12月)		197	3.1
100.7	102.5	1.32	1.42	1.11	1.22			193	3.1
		前年差				前年比	前年差	前年比	前年差
%	%	P	P	P	P	%	P	%	P
0.3	0.4	△ 0.07	△ 0.04	△ 0.11	△ 0.08	△ 16.5	△ 0.6	△ 10.9	△ 0.4
0.8	1.0	0.31	0.10	0.23	0.03	△ 4.7	△ 0.1	△ 5.9	△ 0.2
-	0.9	0.00	△ 0.03	0.00	0.00	△ 5.9	△ 0.1	△ 6.3	△ 0.3
0.1	0.8	△ 0.34	△ 0.11	△ 0.04	△ 0.05	△ 19.8	△ 0.5	△ 8.6	△ 0.1
0.4	0.9	0.01	△ 0.08	△ 0.15	△ 0.13	(7月~9月)		△ 5.8	0.1
0.3	1.0	0.24	0.09	0.19	△ 0.02			△ 10.1	△ 0.1
0.3	0.9	△ 0.24	△ 0.09	△ 0.21	△ 0.07	△ 6.9	△ 0.2	△ 6.3	0.0
0.2	1.0	0.13	0.02	0.11	△ 0.03	(10月~12月)		△ 6.2	0.1
0.6	1.0	0.01	△ 0.04	△ 0.30	△ 0.07			△ 5.4	0.0
「毎月勤労統計」						県統計課 「労働力調査 地方集計」		総務省 「労働力調査」	

※ 全国の月別完全失業率は季節調整値であり、前年差の月別欄は前月差（P）である。

—平成 28 年の求人・求職の動き—

1 概 況

平成 28 年における労働市場の動向をみると、求人数は対前年ではおおむね増加基調にあった。求職者数については、前年に引き続き減少基調で推移した。

新規求人数は前年に比べ 1.3%の増加、新規求職者数は前年に比べ 5.1%の減少となった。有効求人数は前年に比べ 2.0%の増加、有効求職者数は前年に比べ 3.3%の減少となった。

このため、新規求人倍率（原数値）は前年を 0.15 ポイント上回り 2.50 倍、有効求人倍率（同）は前年を 0.09 ポイント上回り 1.63 倍となった。

2 求人の状況

(1) 新規求人の動き

平成 28 年の新規求人数は、月平均で 51,934 人（27 年平均 51,293 人、26 年平均 53,146 人）と前年を上回った。うち一般は 30,642 人（前年比 1.3%減）、パートタイムは 21,292 人（同 5.2%増）となった。

新規求人数の動きを主要産業別にみると、建設業（前年比 1.2%増）、製造業（同 2.2%減）、情報通信業（同 1.2%減）、運輸業、郵便業（同 0.6%増）、卸売業、小売業（同 3.6%増）、金融業・保険業（同 2.3%増）、不動産業、物品賃貸業（同 3.9%増）、学術研究、専門・技術サービス業（同 11.1%減）、宿泊業、飲食サービス業（同 11.7%増）、生活関連サービス業、娯楽業（同 2.6%減）、医療、福祉（同 7.9%増）、サービス業（同 16.7%減）であった。

(2) 有効求人の動き

平成 28 年の有効求人数は、月平均 148,017 人（前年比 2.0%増）で、2 年ぶりに増加となった。うち一般は平均 87,776 人（同 0.6%減）、パートタイムは平均 60,241 人（同 6.1%増）となった。

3 求職の状況

(1) 新規求職者の動き

平成 28 年の新規求職申込件数は、月平均 20,744 件（前年比 5.1%減）で、7 年連続の減少となった。年齢層別に前年比でみると、45 歳未満は 7.8%減、45 歳以上 1.0%減、55 歳以上 1.8%減となり、また男女別に前年比でみると、男は 6.9%減、女は 3.4%減となった。

(2) 有効求職者の動き

平成 28 年の有効求職者数は月平均 90,971 人（前年比 3.3%減）で、7 年連続の減少となった。年齢層別に前年比でみると、45 歳未満 5.9%減、45 歳以上 0.3%増、55 歳以上 0.8%減となった。また男女別に前年比でみると、男は 4.7%減、女は 2.1%減となった。

4 就職の状況

平成 28 年の就職件数は月平均 5,888 件（前年比 5.0%減）となった。雇用形態別に前年比でみると、一般は 6.8%減少し、パートは 2.5%減少した。就職率（就職件数／新規求職申込件数）は、28.4%と前年と同率であった。

5 求人倍率の状況

平成 28 年の平均有効求人倍率は、1.63 倍（原数値）となり、前年を 0.09 ポイント上回り、7 年連続で前年を上回った。

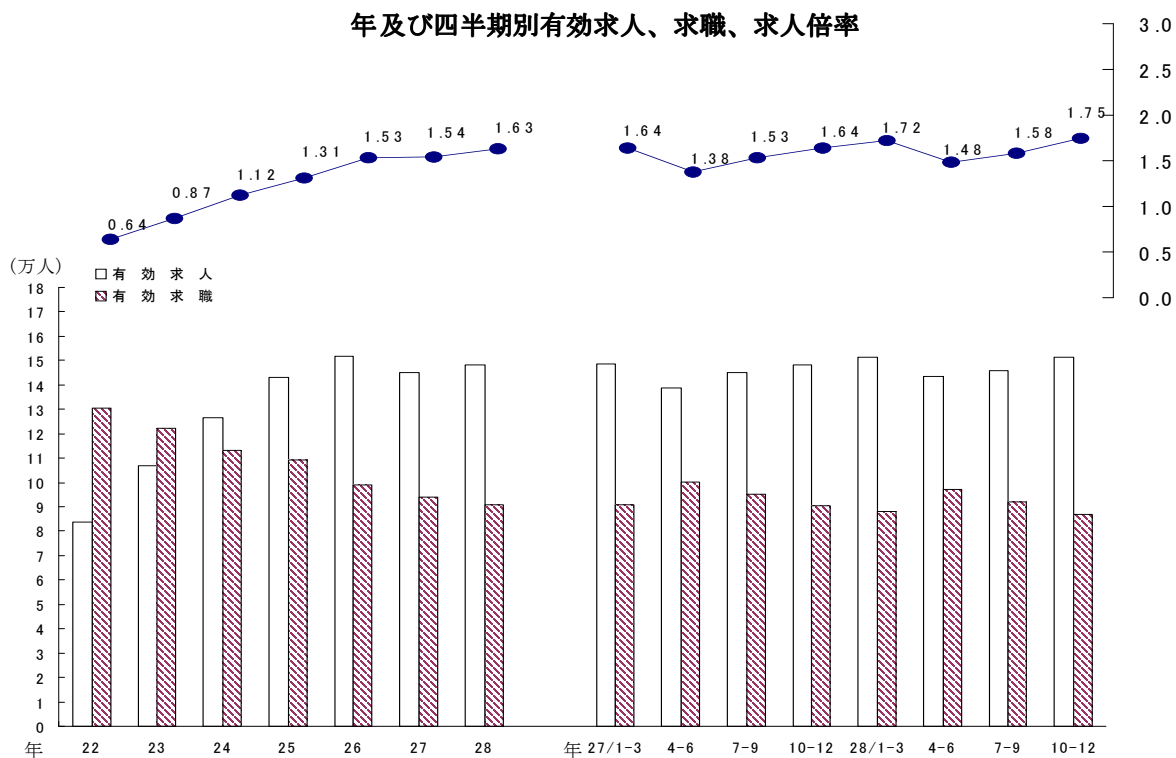
これを期別でみると、1～3 月期 1.72 倍（前年同期差 0.08 ポイント上昇）、4～6 月期 1.48 倍（同 0.10 ポイント上昇）、7～9 月期 1.58 倍（同 0.05 ポイント上昇）、10～12 月期 1.75 倍（同 0.11 ポイント上昇）となった。

一般職業紹介状況（平成28年分）

（平成28年 1月～28年12月）

項目		平成28年 平 均	平成27年 平 均	対 前 年 比
全 数	新規求職申込件数	20,744 件	21,852 件	△ 5.1 %
	月間有効求職者数	90,971 人	94,093 人	△ 3.3 %
	新規求人数	51,934 人	51,293 人	1.3 %
	月間有効求人数	148,017 人	145,110 人	2.0 %
	就職件数	5,888 件	6,199 件	△ 5.0 %
	新規求人倍率	2.50 倍	2.35 倍	0.15 ポ
	有効求人倍率	1.63 倍	1.54 倍	0.09 ポ
う ち 一 般	新規求職申込件数	13,662 件	14,577 件	△ 6.3 %
	月間有効求職者数	58,796 人	61,929 人	△ 5.1 %
	新規求人数	30,642 人	31,055 人	△ 1.3 %
	月間有効求人数	87,776 人	88,339 人	△ 0.6 %
	就職件数	3,436 件	3,685 件	△ 6.8 %
	新規求人倍率	2.24 倍	2.13 倍	0.11 ポ
	有効求人倍率	1.49 倍	1.43 倍	0.06 ポ
う ち パ ー ト	新規求職申込件数	7,082 件	7,275 件	△ 2.6 %
	月間有効求職者数	32,175 人	32,165 人	0.0 %
	新規求人数	21,292 人	20,238 人	5.2 %
	月間有効求人数	60,241 人	56,770 人	6.1 %
	就職件数	2,452 件	2,514 件	△ 2.5 %
	新規求人倍率	3.01 倍	2.78 倍	0.23 ポ
	有効求人倍率	1.87 倍	1.76 倍	0.11 ポ

- (注) 1. 新規学卒を除き、パートを含む。
 2. 数値は、月平均である。
 3. 四捨五入のため内訳と合計が一致しない場合がある。
 また、対前年比は、年計の増減率である。



- (注) 1. 新規学卒を除き、パートを含む。
 2. 数値は、原数値の月平均である。
 3. 求人倍率は、原数値である。

安定所別にみた求職、求人、充足状況

項目		安定所別	県計	名古屋中	名古屋南	名古屋東	豊橋	岡崎	一宮
求	1 新規求職申込件数		248,929	47,331	25,355	24,760	16,547	13,445	14,708
		前年同月比(%)	△ 5.1	△ 1.9	△ 1.8	△ 5.8	△ 5.9	△ 7.2	△ 7.4
	→ うち 男 子		115,574	20,369	13,123	11,238	7,584	6,248	7,203
	→ うち 女 子		133,053	26,885	12,208	13,504	8,949	7,186	7,493
	→ うち 常 用		248,145	47,175	25,208	24,735	16,507	13,412	14,595
	→ うち 4 5 歳 以上		102,863	17,238	11,645	11,383	6,256	5,357	6,498
	→ うち 5 5 歳 以上		57,582	8,978	6,791	6,384	3,429	3,154	3,650
職	2 月間有効求職者数		1,091,646	194,307	106,369	122,908	71,807	60,377	62,300
		前年同月比(%)	△ 3.3	△ 1.3	△ 2.0	△ 1.9	△ 7.7	△ 3.8	△ 7.6
	→ うち 4 5 歳 以上		470,962	75,328	49,268	56,514	29,918	25,451	28,380
	→ うち 5 5 歳 以上		263,151	39,574	27,322	29,924	17,048	15,342	15,967
紹介	3 紹介件数		342,148	70,753	35,259	33,242	22,588	18,892	23,048
就	4 就職件数		70,655	10,500	6,550	5,940	5,970	4,018	4,624
		前年同月比(%)	△ 5.0	△ 8.5	△ 3.5	△ 2.0	△ 3.1	△ 10.0	△ 2.2
	→ うち 男 子		35,440	4,968	3,832	3,092	2,910	1,981	2,358
	→ うち 女 子		35,173	5,522	2,713	2,847	3,057	2,036	2,265
	→ うち 4 5 歳 以上		29,984	4,574	3,057	3,051	2,181	1,662	2,034
	→ うち 5 5 歳 以上		14,833	2,303	1,583	1,564	1,026	873	979
	→ うち (保) 受給者		17,923	2,516	1,902	1,789	1,470	987	1,227
	管内へ		38,639	3,673	2,886	2,856	4,459	2,527	2,608
	管外へ		26,267	5,627	3,099	2,557	1,103	1,301	1,382
	他県へ		5,749	1,200	565	527	408	190	634
職	5 就職率 ($\frac{4}{1} \times 100$) (%)		28.4	22.2	25.8	24.0	36.1	29.9	31.4
	45歳以上(%)		29.1	26.5	26.3	26.8	34.9	31.0	31.3
	55歳以上(%)		25.8	25.7	23.3	24.5	29.9	27.7	26.8
求	6 新規求人数		623,207	179,775	50,553	78,630	37,760	34,741	31,641
		前年同月比(%)	1.3	0.6	0.9	1.8	△ 8.1	2.5	5.4
	→ うち 常 用		558,398	158,799	46,327	73,644	35,114	32,629	30,155
	7 月間有効求人数		1,776,201	511,626	148,252	225,501	106,392	98,981	87,897
	前年同月比(%)	2.0	0.4	2.9	3.3	△ 9.6	1.3	2.9	
人	8 求人倍率(新規)		2.50	3.80	1.99	3.18	2.28	2.58	2.15
	(有効)		1.63	2.63	1.39	1.83	1.48	1.64	1.41
充	9 充足数		74,782	15,617	6,164	8,150	5,849	3,643	4,104
	→ うち 常 用		68,928	13,941	5,779	7,706	5,432	3,385	3,881
	→ うち 他 県 か ら		10,034	3,200	627	1,272	483	120	607
足	10 充足率 ($\frac{9}{6} \times 100$) (%)		12.0	8.7	12.2	10.4	15.5	10.5	13.0
	他県からの流入率(%)		13.4	20.5	10.2	15.6	8.3	3.3	14.8

- (注) 1. 新規学卒を除き、パートを含む。
 2. 名古屋中安定所には、あいちマザーズハローワーク・名古屋外国人雇用サービスセンター・愛知新卒応援ハローワーク・ハローワークプラザ名中・愛知わかものハローワークを含む。名古屋南安定所には、ハローワークプラザあらたま/なるみを含む。
 3. 平成19年4月から、蒲郡安定所は豊川安定所の出張所となったが、「豊川(本所)」の欄には蒲郡出張所分を含まない豊川安定所の数値を、蒲郡(出張所)の欄には蒲郡出張所の数値を計上している。
 4. 平成16年11月から求職申込書における「性別」欄の記載が任意となったことに伴い、男女別の合計は男女計の値と必ずしも一致しない。

(28年計)

半 田	瀬 戸	豊 田	津 島	刈 谷	西 尾	犬 山	豊 川 (本 所)	新 城	春日井	蒲 郡 (出 張 所)	
13,603	7,459	14,986	9,909	19,797	5,922	7,979	7,725	1,951	14,449	3,003	求
△ 9.7	△ 2.2	△ 3.1	△ 6.0	△ 5.3	△ 7.5	△ 11.1	△ 3.7	△ 11.9	△ 5.8	△ 10.5	
6,250	3,426	7,043	4,847	9,121	2,698	3,751	3,413	904	6,944	1,412	
7,340	4,007	7,926	5,043	10,650	3,220	4,226	4,306	1,044	7,476	1,590	
13,568	7,451	14,965	9,865	19,683	5,919	7,975	7,718	1,950	14,417	3,002	
5,864	3,606	5,957	4,444	7,344	2,177	3,559	3,053	946	6,275	1,261	
3,422	2,083	3,474	2,556	4,010	1,159	2,055	1,690	588	3,490	669	
61,036	33,307	66,404	46,879	85,722	24,114	34,327	33,430	7,746	67,531	13,082	職
△ 5.3	0.1	△ 0.7	△ 1.4	△ 3.1	△ 3.8	△ 8.4	△ 0.5	△ 10.5	△ 4.8	△ 7.9	
27,367	16,154	26,695	21,413	33,621	9,871	15,940	14,047	4,040	30,942	6,013	
16,255	9,345	15,203	12,042	18,748	5,613	9,137	8,066	2,537	17,738	3,290	
17,248	9,623	17,138	15,279	26,085	6,969	10,645	11,208	2,167	18,009	3,995	紹介
4,362	2,259	3,805	3,762	5,746	2,092	2,409	2,942	805	3,764	1,107	就
△ 3.5	0.4	△ 7.2	0.4	△ 4.0	△ 7.2	△ 6.9	△ 3.4	△ 9.8	△ 7.3	△ 13.0	
2,083	1,111	1,855	1,987	2,799	982	1,191	1,392	381	1,967	551	
2,276	1,142	1,948	1,774	2,943	1,110	1,218	1,549	423	1,795	555	
1,879	1,075	1,466	1,630	2,062	764	1,039	1,154	349	1,557	450	
934	510	729	799	963	341	534	564	186	742	203	
1,010	591	890	984	1,353	395	617	676	176	1,073	267	
2,909	1,184	2,393	2,101	3,646	1,265	1,114	1,917	474	1,990	637	
1,207	925	1,212	1,346	1,819	779	879	881	284	1,442	424	
246	150	200	315	281	48	416	144	47	332	46	
32.1	30.3	25.4	38.0	29.0	35.3	30.2	38.1	41.3	26.1	36.9	職
32.0	29.8	24.6	36.7	28.1	35.1	29.2	37.8	36.9	24.8	35.7	
27.3	24.5	21.0	31.3	24.0	29.4	26.0	33.4	31.6	21.3	30.3	
27,302	11,490	23,351	20,799	52,946	8,405	12,705	11,777	3,092	33,862	4,378	求
△ 0.2	10.8	3.3	0.7	1.9	△ 1.2	△ 8.1	7.0	3.9	8.5	12.5	
25,634	10,362	17,667	18,542	41,603	8,166	12,063	11,006	2,929	29,960	3,798	人
78,172	32,664	67,846	58,928	152,097	23,139	35,657	31,521	8,551	96,824	12,153	
0.6	8.9	8.2	1.9	8.5	△ 1.0	△ 10.1	8.3	4.6	8.6	13.1	
2.01	1.54	1.56	2.10	2.67	1.42	1.59	1.52	1.58	2.34	1.46	
1.28	0.98	1.02	1.26	1.77	0.96	1.04	0.94	1.10	1.43	0.93	充
3,682	1,768	3,531	3,274	7,291	1,775	1,970	2,839	618	3,650	857	
3,451	1,674	3,172	3,014	6,528	1,714	1,852	2,636	589	3,388	786	
193	155	347	401	1,446	54	404	104	24	562	35	足
13.5	15.4	15.1	15.7	13.8	21.1	15.5	24.1	20.0	10.8	19.6	
5.2	8.8	9.8	12.2	19.8	3.0	20.5	3.7	3.9	15.4	4.1	

5. 刈谷安定所には、碧南出張所を含む。

レイバー・マーケット・プロフィール
(平成29年2月号)

編集
発行 愛知労働局 職業安定部

〒460-0008 名古屋市中区栄二丁目3番1号
(名古屋広小路ビルヂング15階)
電話 052-219-5578