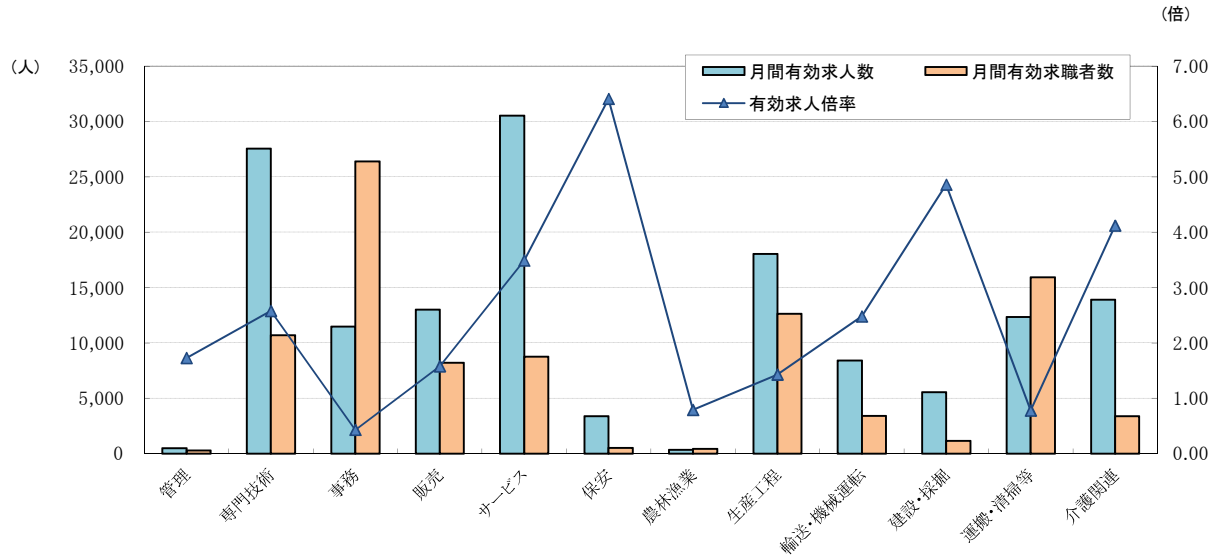


求人・求職バランスシート

(平成26年11月)

※ 職業別・年齢別とも、新規学卒者、臨時・季節を除きパートタイムを含む常用。

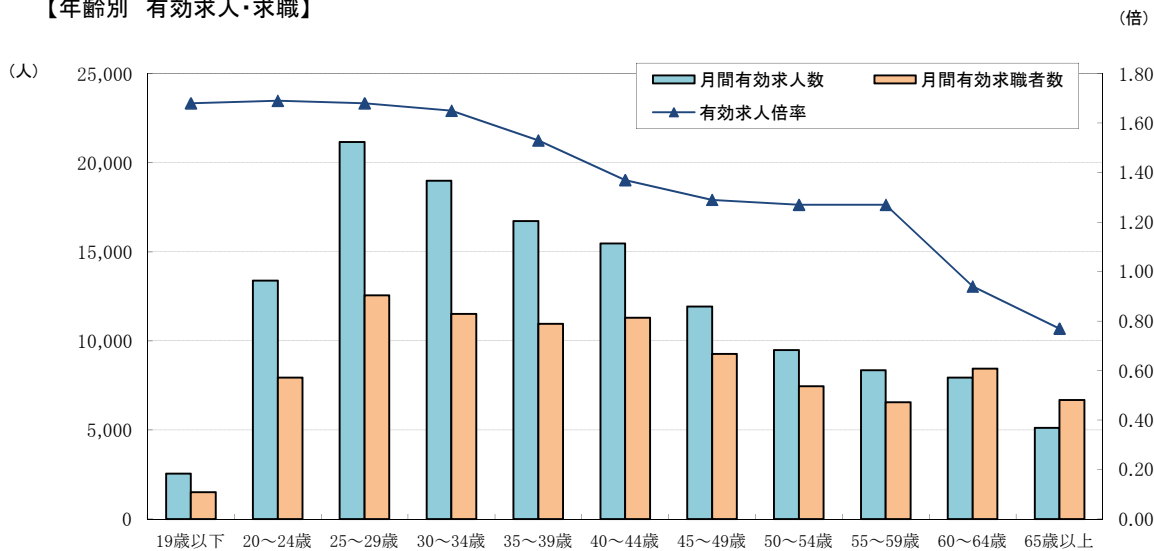
【職業別 有効求人・求職】



職業計	管理	専門技術	事務	販売	サービス	保安	農林漁業	生産工程	輸送・機械運転	建設・探掘	運搬・清掃等	介護関連	
月間有効求人数	131,107	494	27,549	11,472	13,001	30,546	3,382	331	18,035	8,416	5,535	12,346	13,895
月間有効求職者数	94,227	285	10,696	26,398	8,211	8,746	528	421	12,625	3,396	1,140	15,923	3,374
有効求人倍率	1.39	1.73	2.58	0.43	1.58	3.49	6.41	0.79	1.43	2.48	4.86	0.78	4.12

(注)「介護関連」は専門技術およびサービスの職業のうち、介護関連の職業を合計したものである。

【年齢別 有効求人・求職】



年齢計	19歳以下	20～24歳	25～29歳	30～34歳	35～39歳	40～44歳	45～49歳	50～54歳	55～59歳	60～64歳	65歳以上	
月間有効求人数	131,107	2,547	13,380	21,161	18,982	16,732	15,472	11,926	9,495	8,351	7,940	5,121
月間有効求職者数	94,227	1,512	7,938	12,567	11,521	10,963	11,310	9,263	7,461	6,567	8,444	6,681
有効求人倍率	1.39	1.68	1.69	1.68	1.65	1.53	1.37	1.29	1.27	1.27	0.94	0.77

(注) 就職機会積み上げ方式(求人数を対象となる年齢階級の総有効求職者数で除して当該求人に係る求職者1人当たりの就職機会を算定し、全有効求人についてこの就職機会を足し上げることにより、年齢別有効求人倍率を算出する方法。年齢別月間有効求人数は、年齢別有効求人倍率に年齢別月間有効求職者数を乗じて算出する。)による。

職業別・年齢別職業紹介状況(パートタイムを含む常用)

(平成26年11月)

	新規求人数	月間有効求人数	新規求職申込件数	月間有効求職者数	紹介件数	就職件数	新規求人倍率	有効求人倍率
	(人)	(人)	(件)	(人)	(件)	(件)	(倍)	(倍)
管理的職業	181	494	31	285	191	16	5.84	1.73
専門的・技術的職業	9,012	27,549	1,989	10,696	2,471	553	4.53	2.58
開発技術者	1,348	3,772	116	639	249	46	11.62	5.90
製造技術者	345	1,059	220	1,096	135	25	1.57	0.97
建築・土木技術者等	763	2,806	86	543	162	38	8.87	5.17
情報処理・通信技術者	1,043	2,988	158	908	281	23	6.60	3.29
その他の技術者	33	142	14	77	50	7	2.36	1.84
医師、薬剤師等	425	1,031	25	140	18	6	17.00	7.36
保健師、助産師等	1,749	5,936	282	1,503	228	100	6.20	3.95
医療技術者	639	1,975	91	487	70	24	7.02	4.06
その他の保健医療	276	1,003	115	615	128	31	2.40	1.63
社会福祉の専門的職業	1,352	4,149	368	1,862	545	175	3.67	2.23
美術家、デザイナー等	185	632	145	919	196	29	1.28	0.69
その他の専門的職業	854	2,056	369	1,907	409	49	2.31	1.08
事務的職業	4,349	11,472	4,699	26,398	7,652	1,074	0.93	0.43
一般事務員	3,128	7,815	3,965	22,370	5,428	789	0.79	0.35
会計事務員	281	796	230	1,205	790	96	1.22	0.66
生産関連事務員	274	914	116	620	413	66	2.36	1.47
営業・販売関連事務員	436	1,299	339	1,835	822	83	1.29	0.71
外勤事務員	17	48	2	12	11	3	8.50	4.00
運輸・郵便事務	128	396	18	107	83	23	7.11	3.70
事務用機器操作の職業	85	204	29	249	105	14	2.93	0.82
販売の職業	3,860	13,001	1,500	8,211	2,557	324	2.57	1.58
商品販売の職業	2,264	7,858	760	4,410	655	150	2.98	1.78
販売類似の職業	93	297	28	109	66	9	3.32	2.72
営業の職業	1,503	4,846	712	3,692	1,836	165	2.11	1.31
サービスの職業	9,745	30,546	1,739	8,746	2,345	720	5.60	3.49
家庭生活支援サービス	19	232	6	27	8	2	3.17	8.59
介護サービスの職業	3,502	10,872	538	2,715	662	251	6.51	4.00
保健医療サービス	388	1,253	122	542	275	90	3.18	2.31
生活衛生サービス	835	2,941	139	686	103	31	6.01	4.29
飲食物調理の職業	2,227	7,023	445	2,133	697	223	5.00	3.29
接客・給仕の職業	2,370	6,979	311	1,699	256	57	7.62	4.11
居住施設・ビルの管理	159	410	89	387	221	39	1.79	1.06
その他のサービス	245	836	89	557	123	27	2.75	1.50
保安の職業	1,054	3,382	108	528	298	88	9.76	6.41
農林漁業の職業	87	331	90	421	132	53	0.97	0.79
生産工程の職業	6,313	18,035	2,630	12,625	4,395	1,051	2.40	1.43
生産設備(金属)	47	104	19	110	36	11	2.47	0.95
生産設備(金属除く)	41	121	37	133	68	16	1.11	0.91
生産整備(機械)	11	89	39	147	16	6	0.28	0.61
金属材料製造等	1,347	4,130	482	2,223	1,295	293	2.79	1.86
製品製造・加工処理	1,300	3,795	460	2,349	1,279	306	2.83	1.62
機械組立の職業	2,025	4,780	1,050	4,986	721	224	1.93	0.96
機械整備・修理の職業	660	2,320	121	632	281	50	5.45	3.67
製品検査(金属)	126	351	51	215	153	34	2.47	1.63
製品検査(金属除く)	219	645	68	295	181	43	3.22	2.19
機械検査の職業	232	536	110	639	125	23	2.11	0.84
生産関連・生産類似	305	1,164	193	896	240	45	1.58	1.30
輸送・機械運転の職業	2,785	8,416	723	3,396	1,388	352	3.85	2.48
鉄道運転の職業	-	3	1	3	3	-	-	1.00
自動車運転の職業	2,355	7,117	524	2,411	1,025	283	4.49	2.95
船舶・航空機運転	-	-	1	4	-	-	-	-
その他の輸送の職業	195	620	127	637	186	32	1.54	0.97
定置・建設機械運転	235	676	70	341	174	37	3.36	1.98
建設・採掘の職業	1,679	5,535	263	1,140	376	131	6.38	4.86
建設躯体工事の職業	342	1,003	20	105	29	12	17.10	9.55
建設の職業	486	1,626	79	328	136	37	6.15	4.96
電気工事の職業	300	1,016	67	314	92	24	4.48	3.24
土木の職業	549	1,878	97	392	118	58	5.66	4.79
採掘の職業	2	12	-	1	1	-	--	12.00
運搬・清掃等の職業	4,232	12,346	2,715	15,923	3,357	872	1.56	0.78
運搬の職業	1,384	3,956	609	2,792	1,334	264	2.27	1.42
清掃の職業	1,549	4,357	425	2,287	865	244	3.64	1.91
包装の職業	179	547	44	249	198	78	4.07	2.20
その他の運搬等の職業	1,120	3,486	1,637	10,595	960	286	0.68	0.33
分類不能の職業	-	-	930	5,858	-	-	-	-
(IT関連計)	2,020	5,823	446	2,561	794	109	4.53	2.27
(福祉関連計)	6,512	20,894	1,029	5,199	1,301	456	6.33	4.02
(うち介護関連小計)	4,414	13,895	699	3,374	1,026	345	6.31	4.12
合 計	43,297	131,107	17,417	94,227	25,162	5,234	2.49	1.39
年齢別								
19歳以下	943	2,547	321	1,512	361	117	2.94	1.68
20歳～24歳	4,961	13,380	1,689	7,938	2,328	489	2.94	1.69
25歳～29歳	6,952	21,161	2,369	12,567	3,326	697	2.93	1.68
30歳～34歳	6,239	18,982	2,161	11,521	2,912	582	2.89	1.65
35歳～39歳	5,701	16,732	2,098	10,963	3,074	670	2.72	1.53
40歳～44歳	5,213	15,472	2,135	11,310	3,655	695	2.44	1.37
45歳～49歳	3,979	11,926	1,727	9,263	3,074	564	2.30	1.29
50歳～54歳	2,982	9,495	1,317	7,461	2,323	420	2.26	1.27
55歳～59歳	2,171	8,351	959	6,567	1,793	332	2.26	1.27
60歳～64歳	2,035	7,940	1,176	8,444	1,523	426	1.73	0.94
65歳以上	2,121	5,121	1,465	6,681	793	242	1.45	0.77

平成24年4月分から平成23年6月改定の厚生労働省編職業分類に基づく表章。