



平成27年4月30日(木)

【照会先】

愛知労働局職業安定部職業安定課

課長 吉田 克年

業務補佐 山下 保

地方職業指導官 永井 伸二

(電話)052-219-5505(ダイヤルイン)

報道関係者 各位

愛知労働局の新規学校卒業予定者の就職環境は回復しているものの最後まで就職をあきらめさせないための「未内定就活生への集中支援2015」により1,503人の就職が決定

新規学校卒業予定者の就職環境は順調に回復しているものの、愛知労働局では管内のハローワーク及び愛知新卒応援ハローワークを中心に、将来の日本を担う新卒者等が安定した仕事に就けるよう支援をしており、平成26年度は8,962人(前年度は7,614人)が就職決定しました。

また、平成27年1月20日からは、厚生労働省、文部科学省、経済産業省が連携した事業「未内定就活生への集中支援2015」に取り組んできましたが(下記1参照)、愛知労働局では大学等とジョブサポーター(※)との連携による個別支援の徹底等により、1月~3月末で1,503人(昨年同期は1,403人)が就職決定するなどの成果をあげました。また、同期間中における既卒者を含めた新規学卒者等の就職決定者数は、2,198人(昨年同期は2,090人)となっています。(表2参照)

(※)ジョブサポーターとは、学校と連携し「職業講話」「求人開拓」「就職支援」「定着指導」などを行うハローワークの職業相談員のことをいいます。

愛知労働局では、卒業後も就職活動を続けている未就職卒業生1,092人(表3参照)に対しても、引き続き6月末まで、ジョブサポーターによる集中的な個別支援を実施し、1日も早い就職の実現に向け、全力を尽くしてまいります。

(参考) 愛知県内における新規学校卒業予定者の就職率

○高校

		就職率
合計		99.5% (99.2%)
男		99.7% (99.3%)
女		99.3% (98.9%)

(資料出所)愛知労働局調べ。3月末現在。

○大学等

		就職率
大学計		96.6% (94.7%)
男		96.7% (95.3%)
女		96.3% (94.1%)
短大計		96.6% (95.9%)
男		96.6% (93.9%)
女		96.6% (96.0%)

(資料出所)愛知県調査。3月末現在。

注1 ()内の数値は前年同期。

2 県内大学35校、短大20校のサンプル調査。

3 大学・短大計96.5% (男96.7%、女96.4%)

1 「未内定就活生への集中支援 2015」

① 愛知新卒応援ハローワークは、未内定の学生の多い大学を中心として、ジョブサポーターによる出張相談、セミナーを重点的に行うなど、大学等と連携した支援を実施しました。未内定の学生に対しては、大学等において出張登録会を実施するなど、新卒応援ハローワークの利用及び登録を呼び掛けた結果、集中期間中に1,320人が登録され、3月末までの就職決定を目指して応募書類の添削、面接トレーニング、求人情報の提供や個別求人開拓などの就職支援を実施いたしました。

また、高校未内定者についても、ジョブサポーターが未内定の生徒がいる高校に訪問し、求職登録を働きかけ317人が登録され、希望する求職条件に合致する求人を選定し求人情報の提供、面接トレーニング、個別求人開拓などの支援を実施いたしました。

② 未内定の学生・生徒のために、愛知ブランド企業等製造業を中心とした就職フェアを開催しました。

【大学生等対象】 参加企業 58社 参加者 274人 就職者 18人

③ 学校と連携し、未内定の学生・生徒を持つ保護者に対し、新卒応援ハローワークや最寄りのハローワークでの就職支援内容をご案内する文書を発送して、学生・生徒が就職支援を受けるように勧めていただくようお願いしました。

④ 就職活動の長期化や内定が得られなかったことによって心理的なケアが必要な学生等に対しては、新卒応援ハローワーク等に配置した臨床心理士等による心理的なケアを実施しました。(17件)

(表2)平成26年度ハローワークの支援による新規学卒者等の就職状況(3年以内の既卒者含む)

種別		就職者計		うち集中支援期間 【1月～3月】	
大学等	新卒者	2,075	(1,991)	1,082	(866)
	既卒者	4,459	(3,160)	471	(499)
	計	6,534	(5,151)	1,553	(1,365)
高校	新卒者	1,411	(1,503)	332	(427)
	既卒者	786	(654)	194	(146)
	計	2,197	(2,157)	526	(573)
中学	新卒者	110	(138)	89	(110)
	既卒者	121	(168)	30	(42)
	計	231	(306)	119	(152)
計	新卒者	3,596	(3,632)	1,503	(1,403)
	既卒者	5,366	(3,982)	695	(687)
	計	8,962	(7,614)	2,198	(2,090)

注1 ()内は、平成25年度の数値。

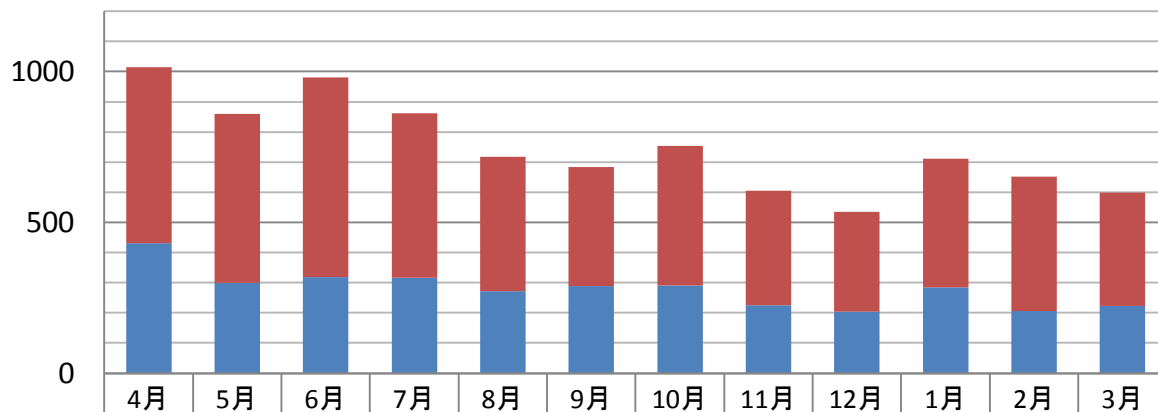
注2 「高校」には、学校教育法第1条に定める高等学校の卒業生のほか専修学校高等課程(高等専修学校)の生徒も含む。以下同じ。

(表3)未就職のまま卒業した学生・生徒のうち、平成27年3月末現在ハローワークにおいて支援中の者

種別	27年3月末未就職支援者数
大学等	1,025
高校	52
中学	15
計	1,092

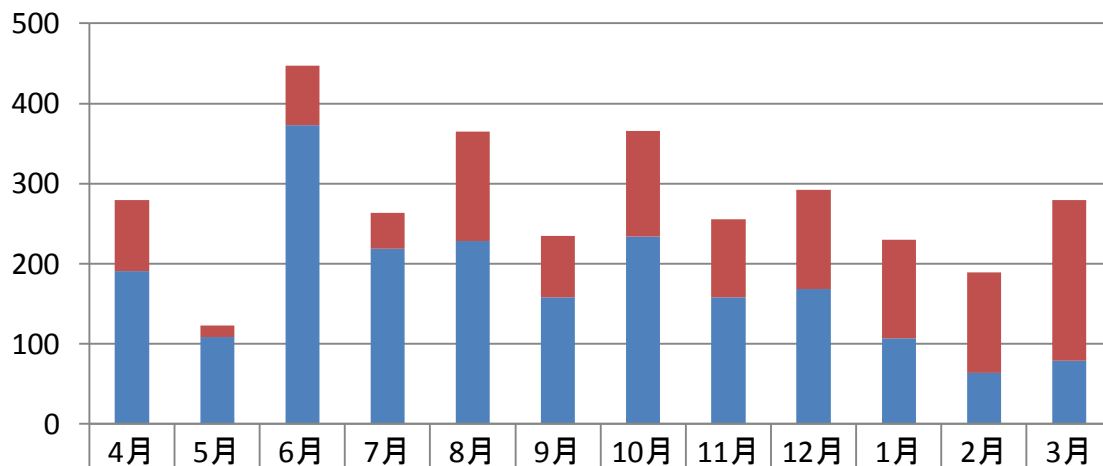
平成26年度 愛知新卒応援ハローワーク業務取扱状況

1 新規求職者数



■ 27.3卒大学生等	583	559	662	546	446	394	464	380	333	426	444	376
■ 既卒者	431	300	319	316	271	289	290	226	203	285	207	223

2 就職者数



■ 27.3卒大学生等	88	15	74	44	137	77	132	97	124	123	125	200
■ 既卒者	191	108	373	219	228	158	234	158	168	107	64	79

採用内定(内々定)を把握した月において計上

■ 事業主の皆様へ

大学等(大学・大学院・短大・高専・専修・能開校)卒業予定者及び既卒者(卒業後3年以内の方)の採用にご協力ください!

◇求人申込について

大卒等求人申込書(全国统一様式)を使用し、管轄のハローワークへご提出ください。郵送でのお受けはしていません。

*「大卒等求人申込書」の用紙は、最寄りのハローワークでお渡ししております。

◆大学等卒業後3年以内の方(既卒者)を対象とした求人受付も行っています。

◆中小企業の事業主の皆様へ

企業PR情報シートを活用してください

企業PR
情報シート

「企業PR情報シート」は、企業と学生をつなぐ情報シートです。「求人票(大卒等)」とともに写真などの情報を提供いただき、御社の魅力を学生へ伝えてください!

詳しくは窓口までお問い合わせください。

WEB
情報

最新情報及び詳細情報はぜひホームページにアクセスしてご確認ください★

1 愛知新卒応援ハローワークHP

<http://aichi-young.jsite.mhlw.go.jp/>

●学生・未就職の方向け及び事業主の方向けのコンテンツを用意しております。セミナー・イベント情報や各種テーマに沿ったコンテンツを用意しています。まずはここからアクセス!!

2 大卒等就職情報WEB提供サービス

<http://job.gakusei.go.jp/>

●大卒等就職情報WEB提供サービスとは・・・?

就職活動に必要な情報を提供している登録制の支援ポータルサイトです。事業主の皆様に向けたサービスも充実しています。

■ 学校関係者の皆様へ

連携支援を行っています

学卒ジョブサポーターが、各大学等のキャリアセンターを訪問し、学校側のニーズに応じて学内相談会、学内セミナー等を行っています。学内で就職活動を強化できるサービスです。

また、在学生に向けてキャリア支援として民間企業の人事担当者による講話も用意しております。

お気軽にお問い合わせください。

Information
MAP

皆様の来所をお待ちしています!

How to access



●アクセス

地下鉄「栄」駅・名鉄瀬戸線「栄町」駅下車⑫番または⑬番出口
中日ビル南側エレベーターで12Fへお越しください

●〒460-0008 名古屋市中区栄4-1-1 中日ビル12F
TEL:052-264-0701 FAX:052-264-0703

●利用時間

月曜日～金曜日 9:30～18:00

●休日 土曜日・日曜日・祝日・年末年始

明日の君をサポートします!

中日ビル
12階

名古屋栄

愛知
新卒

応援

ハローワーク

未来のために今すぐ行動!



愛知新卒応援ハローワーク

愛知 新卒 応援

年間3万人以上の学生が来所！

ハローワークって、仕事を辞めた人が行くところと思っていませんか？新卒応援ハローワークは新卒者・既卒者の皆さんの就活を応援しています！もちろん、早くから就職を考えておきたい学生の方もサポートします。



とは・・・

マンツーマンで

1

2 内定までの道のりを

3 全力で応援する

3

4 国の機関の

4

学生のためのハローワーク
なんです！

ご注意ください



当施設は、大学生等の就職を支援するための国の機関です。一般のハローワークが実施している雇用保険の受給申請に関する業務はこちらでは行っていません。

対象者

- ・学生の方
(大学・大学院・短大・高専・専修・能開校)
- ・卒業後3年以内の方

- 1 2
- 3 4

4つの特徴

1

1対1のマンツーマンで就職までを支援します！

就職活動の状況は一人ひとり違います。新卒応援ハローワークの「学卒ジョブサポーター」は個別担当制！マンツーマンで内定を勝ち取るまでサポートします。就職活動支援を専門とする学卒ジョブサポーターがあなたの心強い味方になります。

2

2 就活をサポートする多彩なメニュー！ 在学中から受講できるメニューも！

就職活動に行き詰ってしまった・・・。
どこに行けばいいのかわからない・・・。
そんな時、新卒応援ハローワークへ足を運んでみてください。職業に関する各種検査や、応募書類の作成及び相談、各種セミナー、個人/集団面接指導など、さまざまなメニューを用意しています！

3

3 就職に向けた悩みのカウンセリング

就職に向けての「働くことの悩み」「就職活動中の悩み」など、専門家（臨床心理士）が予約制でカウンセリングを行っています。

4

求人情報が豊富！

年間5万件の大卒等求人を公開しています！！

地元企業の求人はもちろんのこと、全国の求人も探すことができます。全国ネットワークのハローワークだからこそできる、新卒者・既卒者を積極的に採用する〈全国各地〉の企業の求人情報が検索できます。地元企業の情報を豊富に持っていることがハローワークの強みです。



ヤング・ジョブ・おしごと、就職に関する専門相談が受けられます！

※1000 職業選択に関するキャリアコンサルティング(個別) 火・木
 心療 仕事に対する不安などの心理相談……………月～金
 福祉 福祉・介護分野の就業相談……………第2・4金

2012年4月 予約カレンダー

SUN	MON	TUE	WED	THU	FRI	SAT
	2	3	4	5	6	7
8	9	10	11	12	13	14
15	16	17	18	19	20	21
22	23	24	25	26	27	28
29	30					

各スケジュールや内容はホームページでチェック可能！

※予約制(予約のない場合は、随時相談可)。相談予約申込みは、受付で予約いただく。あいち若者職業支援センター(電話)052-254-2544(受付時間) 本施設開館中(土日祝日) * 月間予定表

NEW 大学4年生のための
就職サポート講座
(B) 実践練習編

就職活動中の悩みや不安を解消し、就職活動を進めるための実践練習講座です。

開催日時：平成24年5月14日(月) 23日(水) 31日(木)
14:00～16:00 (16:00以降はフリータイム)

1. 対象者
平成23年度3月就職検定大学卒業生等(4年次修了者)
2. 講座内容
① 面接練習 ② 面接指導 ③ 面接指導 ④ 面接指導
3. 講師
就職支援センター/学卒ジョブサポーター
4. 会場
あいち生涯学習センター/学卒ジョブサポーター
5. 費用
無料(学生)
6. 申込
申込先：ハローワーク受付センター

お問い合わせ/お申し込みは、ヤング・ジョブ・おしごと TEL: 052-254-0985

NEW 大学4年生のための
就職サポート講座
(A) 基本確認編

就職活動中の悩みや不安を解消し、就職活動を進めるための基本確認講座です。

開催日時：平成24年5月14日(月) 23日(水) 31日(木)
14:00～16:00 (16:00以降はフリータイム)

1. 対象者
平成23年度3月就職検定大学卒業生等(4年次修了者)
2. 講座内容
① 面接練習 ② 面接指導 ③ 面接指導 ④ 面接指導
3. 講師
就職支援センター/学卒ジョブサポーター
4. 会場
あいち生涯学習センター/学卒ジョブサポーター
5. 費用
無料(学生)
6. 申込
申込先：ハローワーク受付センター

お問い合わせ/お申し込みは、ヤング・ジョブ・おしごと TEL: 052-254-0985

* 就職サポート講座の詳細