

障害者の 雇用状況

平成17年6月1日現在

障害者の雇用については、障害者の個々の状況に応じたきめ細かな職業相談、必要に応じた同行紹介の実施等により、「平成17年度の就職件数の目標を、平成16年度の就職件数との比較において、15.1%の伸び率の実現を目指す」こととし、障害者の一層の就職促進を図るための取組みを行っています。

はじめに

民間企業、国及び地方公共団体は、「障害者の雇用の促進等に関する法律」に基づき一定の割合で障害者の雇用が義務づけられています。

法定雇用率

一般の民間企業	1.8%
特殊法人	2.1%
国及び地方公共団体	2.1%
(一部の教育委員会は、2.0%)	

なお、重度障害者については、一人の雇用で二人の障害者を雇用しているものとし、短時間労働者は、重度障害者のみ一人の雇用としてカウントしています。

愛知労働局の主な取組み

障害者就職面接会の開催

- ・年2回(9月・2月頃)、各2地区で開催
- ・障害者学卒面接会(7月)の開催

求職情報誌「GUTS」の発行

- ・尾張版、三河版を年4回発行

障害者雇用促進セミナーの開催

管内の各ハローワークにて

トライアル雇用制度

ジョブコーチ支援事業

委託訓練

の実施

愛知県の現状

障害者自身の自立意識の高まりと、事業主を始めとする社会一般の理解により雇用されている障害者の数は、着実に増加しています。

民間企業に雇用されている障害者の数は、平成17年6月1日現在で17,306人と、前年より2.7%(447人)増加しましたが、景気回復の下で実雇用率を計算する際の基礎となる労働者の数が4.1%(47,358人)とこれを上回って増加したため、実雇用率は、1.43%となりました。

雇用状況

(表1)

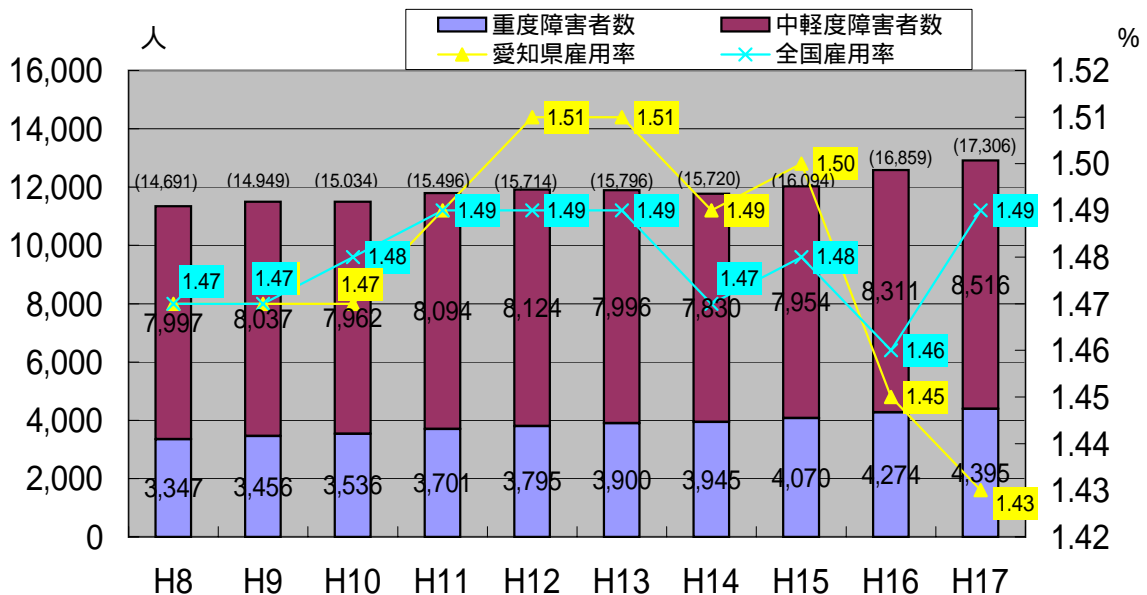
平成17年6月1日現在

全国の状況

区分	企業数又は 機関数(件)	基礎労働者数 又は職員数 (人)		実雇用率 (%)		
		うち障害者 数(人)				
民間企業	一般の民間 企業(1.8%)	4,158	1,206,996	17,306	1.43	実雇用率(%) 1.49
		4,033	1,159,638	16,859	1.45	実雇用率(%) 1.53
	特殊法人 (2.1%)	9	4,708	85	1.81	
		9	4,023	72	1.79	
地方公共 団体	2.1%適用 機関	107	56,319	1,178	2.09	実雇用率(%) 2.23
		121	59,526	1,254	2.11	
	2.0%適用 機関	2	34,002	355	1.04	実雇用率(%) 1.39
		0	33,747	330	0.98	

注) 下欄は、平成16年6月1日現在の状況である。

雇用障害者の動向 (図1)



注) () 障害者数は、重度障害者数(実障害者数)をダブルカウントして計上している。

産業別 (表2)

平成17年6月1日現在

区分	企業数(件)	基礎労働者数(人)	障害者数(人)		実雇用率(%)	達成企業の割合(%)	
				うち重度			
農、林、漁、鉱業	3	231	6	0	2.60	100.0	
	4	314	10	0	3.18	100.0	
建設業	135	28,243	378	95	1.34	48.1	
	147	29,105	368	90	1.26	44.2	
製造業	1,600	536,999	8,995	2,356	1.68	51.6	
	1,574	523,384	8,748	2,261	1.67	51.7	
特掲	食料品・たばこ	170	40,941	670	123	1.64	52.4
		167	40,214	668	124	1.66	52.7
	繊維・衣服	76	11,203	171	32	1.53	52.6
		76	11,455	189	35	1.65	51.3
	窯業・土石	63	20,191	306	78	1.52	47.6
		58	19,797	302	79	1.53	43.1
	金属製品	139	21,583	401	86	1.86	59.7
		134	21,030	422	89	2.01	64.2
	電気・その他機械	730	362,431	6,205	1,763	1.71	47.3
		719	350,478	5,961	1,662	1.70	48.7
電気・ガス・熱供給・水道業	14	21,671	381	89	1.76	35.7	
	8	21,537	389	92	1.81	37.5	
情報通信業	119	33,062	319	88	0.96	14.3	
	116	32,260	336	98	1.04	19.0	
運輸業	350	75,484	1,136	243	1.50	47.1	
	344	74,573	1,055	223	1.41	44.5	
卸売・小売業	759	221,853	2,683	687	1.21	25.6	
	748	218,007	2,723	703	1.25	25.4	
金融・保険・不動産業	85	55,284	816	227	1.48	25.9	
	88	56,178	833	224	1.48	21.6	
飲食店・宿泊業	83	23,246	267	55	1.15	33.7	
	80	18,368	189	42	1.03	30.0	
医療・福祉	301	45,042	648	166	1.44	41.5	
	283	42,259	588	155	1.39	43.1	
教育・学習支援業	70	15,951	205	58	1.29	40.0	
	66	16,954	228	68	1.34	40.9	
複合サービス業	33	13,434	169	46	1.26	27.3	
	30	13,223	185	52	1.40	26.7	
サービス業	606	136,496	1,303	285	0.95	29.2	
	545	113,476	1,207	266	1.06	30.3	
合計	4,158	1,206,996	17,306	4,395	1.43	40.0	
	4,033	1,159,638	16,859	4,274	1.45	40.1	

注) 下欄は、平成16年6月1日現在の状況である。

規模別 (表3)

平成17年6月1日現在

区分	企業数(件)	基礎労働者数(人)	障害者数(人)		実雇用率(%)	達成企業の割合(%)
				うち重度		
56～99人	1,556	114,715	1,513	314	1.32	43.3
	1,565	114,852	1,484	305	1.29	42.8
100～299人	1,847	280,819	3,139	628	1.12	40.1
	1,749	265,917	3,149	648	1.18	41.2
300～499人	344	116,673	1,510	332	1.29	36.0
	309	104,064	1,409	316	1.35	37.5
500～999人	230	145,668	2,116	556	1.45	34.3
	228	142,638	2,065	550	1.45	27.6
1000人以上	181	549,121	9,028	2,565	1.64	25.4
	182	532,167	8,752	2,455	1.64	25.3
合計	4,158	1,206,996	17,306	4,395	1.43	40.0
	4,033	1,159,638	16,859	4,274	1.45	40.1

注) 下欄は、平成16年6月1日現在の状況である。

民間企業における障害者雇用状況の推移

(表4)

(各年6月1日現在)

年度	愛知県		全国		法定雇用率 (%)
	障害者数	雇用率	障害者数	雇用率	
	(人)	(%)	(人)	(%)	
S52	8,204	1.24	128,429	1.09	1.5
S53	8,039	1.22	126,493	1.11	
S54	8,157	1.23	128,493	1.12	
S55	8,427	1.25	135,228	1.13	
S56	9,036	1.30	144,713	1.18	
S57	9,570	1.31	152,603	1.22	
S58	9,743	1.32	155,515	1.23	
S59	10,016	1.33	159,909	1.25	
S60	10,415	1.35	168,276	1.26	
S61	10,732	1.36	170,247	1.26	
S62	11,048	1.37	171,880	1.25	▼
S63	11,704	1.41	187,115	1.31	1.6
H1	12,608	1.41	195,276	1.32	
H2	13,064	1.42	203,634	1.32	
H3	13,692	1.42	214,814	1.32	
H4	14,337	1.43	229,627	1.36	
H5	14,745	1.46	240,985	1.41	
H6	14,531	1.46	245,348	1.44	
H7	14,688	1.46	247,077	1.45	
H8	14,691	1.47	247,982	1.47	
H9	14,949	1.47	250,030	1.47	
H10	15,034	1.47	251,443	1.48	▼
H11	15,496	1.49	254,562	1.49	1.8
H12	15,714	1.51	252,836	1.49	
H13	15,796	1.51	252,870	1.49	
H14	15,720	1.49	246,284	1.47	
H15	16,094	1.50	247,093	1.48	
H16	16,859	1.45	257,939	1.46	
H17	17,306	1.43	269,066	1.49	▼

障害者数カウントの推移 (合計数)
 ~ S62 身体障害者(重度はダブル)
 S63~H4 身体障害者(重度はダブル)
 知的障害者の算入
 H5 身体障害者(重度はダブル)
 知的障害者(重度はダブル)
 重度身体・知的短時間労働者の算入

全国の障害者の状況

(表5)

障害者の種類	障害者数(千人)	常用雇用者数(千人)	
身体障害者(18歳以上、在宅)	3,245	369	
視覚	301	17	
聴覚・言語	346	59	
肢体不自由	1,749	181	
内部	849	74	
知的障害者(18歳以上)	342	114	
在宅者	221	製造	40
施設入所	121	卸小売	37
		サービス	34
精神障害者	2,239	(雇用者数) 13	

(資料) 厚生労働省「平成13年 身体障害児・者実態調査」
 厚生労働省「平成12年 知的障害児(者)基礎調査」
 厚生労働省「平成14年 患者調査」
 厚生労働省「平成15年 障害者雇用実態調査」

公共職業安定所における障害者の職業紹介件数の推移

(表6)

(全国)

年度	新規求職申込件数							就職件数						
	合計	身体障害者		知的障害者		精神障害者	その他	合計	身体障害者		知的障害者		精神障害者	その他
		うち重度	うち軽度	うち重度	うち軽度				うち重度	うち軽度				
12年度	77,612	57,393	24,216	15,143	3,132	4,803	273	28,361	19,244	7,693	7,414	1,962	1,614	89
13年度	83,557	61,548	25,839	16,357	3,382	5,386	266	27,072	18,299	7,480	7,069	1,797	1,629	75
14年度	85,996	62,888	26,514	16,511	3,156	6,289	308	28,354	19,104	7,402	7,269	1,749	1,890	91
15年度	88,272	62,450	25,944	17,602	3,292	7,799	421	32,885	22,011	8,678	8,249	1,966	2,493	132
16年度	93,182	63,305	26,790	18,953	3,245	10,467	457	35,871	22,992	9,210	9,102	2,126	3,592	185

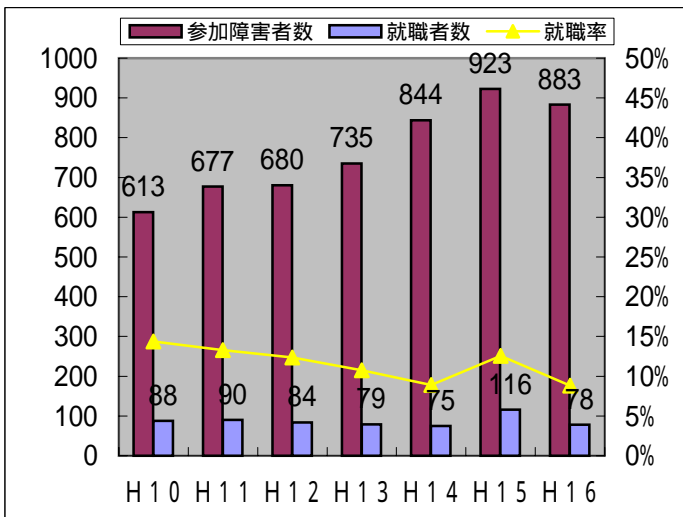
資料：厚生労働省

(愛知県)

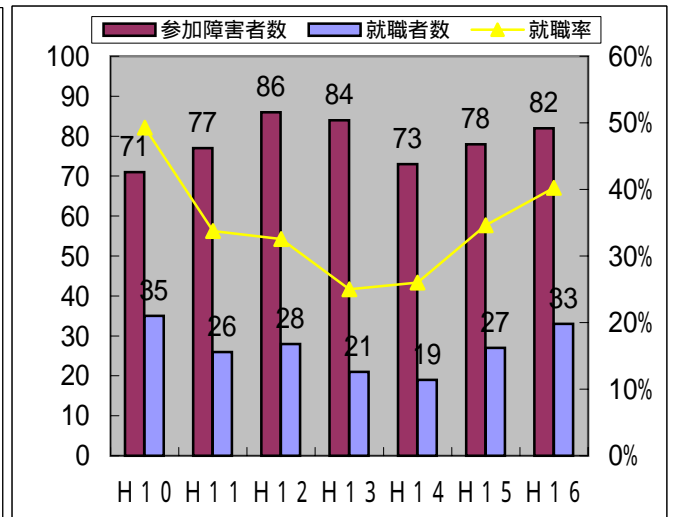
年度	新規求職申込件数							就職件数						
	合計	身体障害者		知的障害者		精神障害者	その他	合計	身体障害者		知的障害者		精神障害者	その他
		うち重度	うち軽度	うち重度	うち軽度				うち重度	うち軽度				
12年度	3,664	2,656	958	837	193	164	7	1,342	877	311	401	144	62	2
13年度	3,889	2,815	974	856	225	215	3	1,328	809	299	458	126	58	3
14年度	3,913	2,830	1,071	812	168	269	2	1,423	900	360	451	103	72	0
15年度	4,006	2,730	1,003	915	220	354	7	1,508	927	319	489	144	92	0
16年度	4,037	2,809	1,078	813	204	409	6	1,732	1,085	416	537	149	109	1

障害者就職面接会 (図2)

(一般)



(学卒)



トライアル雇用実施状況

年度	トライアル雇用開始者数	トライアル雇用後の結果			
		常用移行	期間満了	途中離職	常用移行率
13年度	70	52	9	9	74.3%
14年度	125	93	12	20	74.4%
15年度	131	107	11	13	81.7%
16年度	149	128	18	10	82.1%

トライアル雇用とは

ハローワークが紹介する対象労働者を原則 3ヶ月試行的に雇用していただき、その後の常用雇用へのきっかけ作りを図るもので、トライアル雇用中に対象労働者の適性等を見極めた上で、本採用するかどうかを決めることが可能です。

また、企業は対象者一人当たり月額5万円のトライアル雇用奨励金の支給を受けることができ、雇い入れにかかる一定の負担軽減が図られます。