



レイバー・マーケット・プロフィール

(労働市場概況)

LABOUR MARKET PROFILE

2026.05

愛知労働局

用語の説明

レイバー・マーケット・プロフィールにおける主な用語の定義は次のとおりである。

I 職業紹介関係

【一般】

常用及び臨時・季節を合わせたものをいう。

【常用】

雇用期間の定めのない仕事、又は4ヶ月以上の雇用期間が定められている仕事(「季節」を除く。)をいう。

【臨時・季節】

・臨時とは、1ヶ月以上4ヶ月未満の雇用期間が定められている仕事をいう。

・季節とは、季節的な労働需要に対し、又は季節的な余暇を利用して一定の期間(4ヶ月未満、4ヶ月以上の別を問わない。)を定めて就労するものをいう。

【パートタイム】

1週間の所定労働時間が同一の事業所に雇用されている通常の労働者の1週間の所定労働時間に比し短いものをいう。

なお、「パートタイム」は雇用期間の定めにより、「常用的パートタイム」、「臨時的パートタイム」及び「日雇的パートタイム」に分けられる。

【日雇】

日々雇用の仕事、又は1ヶ月未満の雇用期間が定められているものをいう。

【求職者数】

・「新規求職申込件数」とは、公共職業安定所でその月のうちに新たに受け付けた求職申込件数をいう。

・「月間有効求職者数」とは、「前月末日現在において、求職申込の有効期限が翌月以降にまたがっている就職未決定の求職者数」と、当月の「新規求職申込件数」合計数をいう。

【求人数】

・「新規求人数」とは、公共職業安定所でその月のうちに新たに受け付けた求人数(採用予定人員)をいう。

・「月間有効求人数」とは、「前月末日現在において有効期限が翌月以降にまたがっている未充足の求人数」と当月の「新規求人数」の合計数をいう。

【就職件数】

有効求職者が自安定所の紹介により就職したことを確認した件数をいう。

【充足数】

自安定所の有効求人が安定所(求人を連絡した他安定所を含む。)の紹介により求職者と結合した件数をいう。

【求人倍率】

求職者1人あたり求人がどれだけあるかをみるもので、算出方法は次のとおり。

$$\text{新規求人倍率} = \frac{\text{新規求人数}}{\text{新規求職申込件数}}$$

$$\text{有効求人倍率} = \frac{\text{月間有効求人数}}{\text{月間有効求職者数}}$$

なお、求人倍率の「季節調整値」とは、一年を周期として繰り返す季節的変動要因を一定方法により取り除いて計算した数値をいう。

【就職率】

新規求職者数に対する就職件数の割合をみるもので、算出方法は次のとおり。

$$\frac{\text{就職件数}}{\text{新規求職申込件数}} \times 100$$

【充足率】

新規求人数に対する充足された求人の割合をみるもので、算出方法は次のとおり。

$$\frac{\text{充足数}}{\text{新規求人数}} \times 100$$

II 雇用保険業務関係

【適用事業所数】

労働者を雇用する事業所で、公共職業安定所に設置届出をしている事業所の数をいう。

【被保険者数】

適用事業所に雇用されている労働者であって、公共職業安定所にその届出がなされている者の数をいう。

【被保険者資格取得者数】

新規採用、中途採用を問わず適用事業所に新たに雇用され、公共職業安定所に届出のなされた者の数をいう。

【被保険者資格喪失者数】

適用事業所を離職し、その届出が公共職業安定所になされた者の数をいう。

【離職票交付件数】

公共職業安定所が、離職により被保険者でなくなったことの確認を行った者に交付した離職票の枚数をいう。

【受給資格決定件数】

提出された離職票のうち、公共職業安定所が給付を受ける資格ありと決定した件数をいう。

【初回受給者数】

受給資格決定後、第1回目の給付を受けた者の数をいう。

【受給者実人員】

求職者給付(高年齢求職者給付金及び特例一時金を除く。)を受けた受給資格者の実数をいう。

【日雇受給者実人員】

日雇労働者が、職に就くことができない時に給付を受けた者の実際の数をいう。

【特定受給資格者】

倒産、解雇等により離職した者(雇用保険法第23条2項に該当する者)をいう。

内 容 (4月)

1	労働市場の動向	2
	求職、求人、求人倍率、雇用保険給付の状況	
2	職業紹介の主要指標	4
	愛知県動き、全国の動き	
3	月別にみた主な指標	6
4	安定所別にみた求職、求人、充足状況	8
5	年齢別常用職業紹介状況	10
6	職業別常用職業紹介状況	11
7	産業別・規模別求人、充足状況	12
8	中高年齢者の職業紹介状況	13
9	正社員の職業紹介状況	14
10	パートタイマーの職業紹介状況	14
11	あいちマザーズハローワークの職業紹介状況	15
12	名古屋外国人雇用サービスセンターの職業紹介状況	15
13	愛知新卒応援ハローワーク(愛知学生職業センター)の職業紹介状況	16
14	愛知わかものハローワークの職業紹介状況	16
15	ハローワーク名古屋南なるみ職業相談窓口の職業紹介状況	17
16	日雇の職業紹介状況	18
17	港湾労働関係の職業紹介状況	19
18	雇用保険適用状況	20
	被保険者の種類別状況	
	産業別適用事業所及び被保険者の状況	
	月別、安定所別にみた適用状況	
19	雇用保険給付状況	22
	月別、安定所別にみた給付状況	

(注) 1 ハローワークインターネットサービスの機能拡充に伴い、令和3年9月以降の数値には、ハローワークに来所せず、オンライン上で求職登録した求職者数や、求職者がハローワークインターネットサービスの求人に直接応募した就職件数等が含まれている。
 2 「季節調整値」の表記がない数値は、すべて原数値である。

1 労働市場の動向

< 令和8年4月分概況 >

1 求人倍率の状況

有効求人倍率（季節調整値）については、月間有効求人数、月間有効求職者数ともに増加し、求人数の増加（前月比1.6%増）が求職者数の増加（前月比1.2%増）を上回ったため、前月の1.20倍から0.01ポイント上昇し、1.21倍となった。

新規求人倍率（季節調整値）については、新規求人数、新規求職者数ともに増加し、求人数の増加（前月比10.0%増）が求職者数の増加（前月比5.9%増）を上回ったため、前月の2.23倍から0.09ポイント上昇し、2.32倍となった。

2 求人の状況

新規求人数（原数値）については、前年同月に比べ1.1%増となった。

新規求人の動きを産業別に前年同月比で見ると、建設業（5.2%減）、製造業（6.1%減）、情報通信業（21.3%増）、運輸業、郵便業（3.9%減）、卸売業、小売業（9.3%減）、金融業、保険業（6.3%増）、不動産業、物品賃貸業（25.0%減）、学術研究、専門・技術サービス業（13.7%減）、宿泊業、飲食サービス業（38.3%増）、生活関連サービス業、娯楽業（3.1%増）、医療、福祉（4.3%増）、サービス業（0.7%増）であった。

製造業は、食料品製造業（24.7%減）、繊維工業（11.3%減）、木材・木製品製造業（6.3%増）、印刷・同関連業（9.8%増）、プラスチック製品製造業（1.8%減）、窯業・土石製品製造業（57.9%増）、鉄鋼業（0.0%減）、金属製品製造業（15.9%減）、はん用機械器具製造業（1.2%減）、生産用機械器具製造業（19.1%増）、電気機械器具製造業（4.3%減）、情報通信機械器具製造業（220.0%増）、輸送用機械器具製造業（10.5%減）となった。

月間有効求人数（原数値）は、前年同月に比べ5.7%減となった。

3 求職の状況

新規求職者数（原数値）については、前年同月に比べ5.0%増となった。新規求職者（パート除く常用）の内訳を前年同月比で見ると定年到達者（4.6%増）、事業主都合離職者（1.2%増）、自己都合離職者（6.7%増）、在職者（0.6%減）、無業者（6.9%増）であった。

また、月間有効求職者数（原数値）は、前年同月比1.7%増となった。

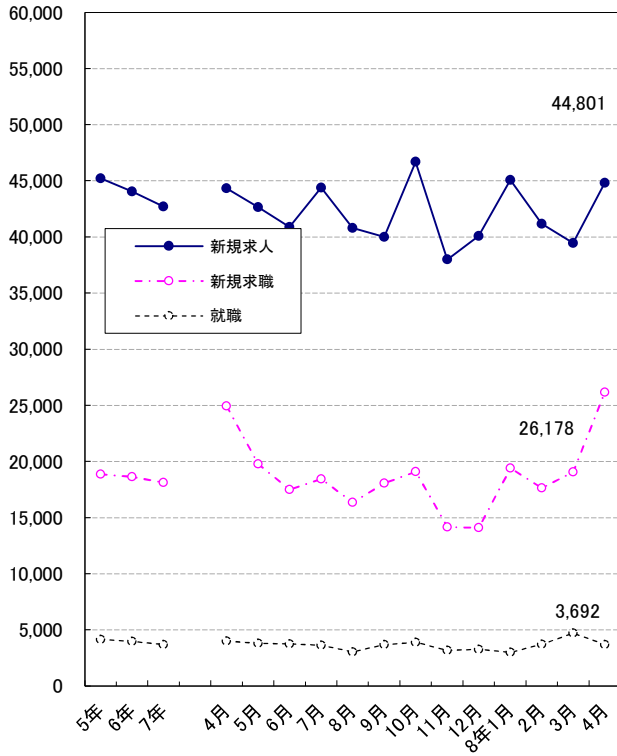
4 就職の状況

公共職業安定所の紹介による就職件数については3,692件で、前年同月比8.1%減となった。就職率（求職者のうち安定所の紹介で就職した者の割合）は14.1%と、前年同月に比べ2.0ポイント低下した。

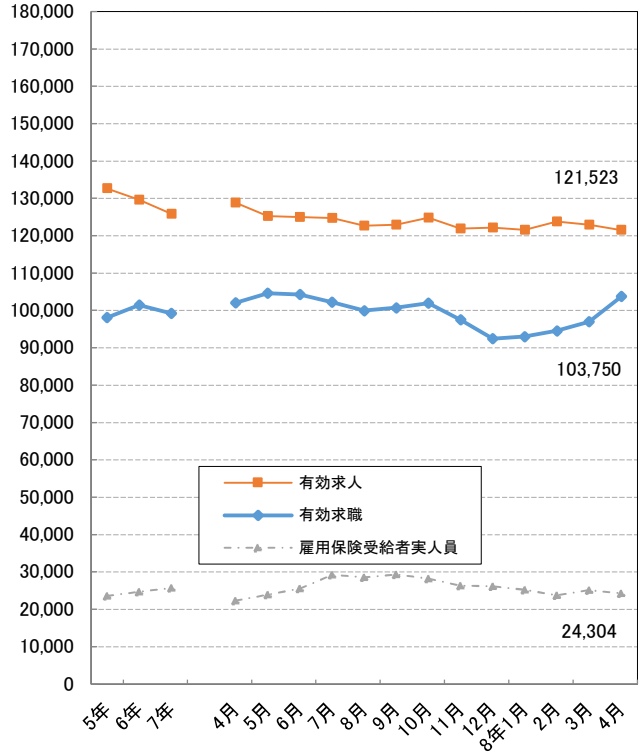
5 雇用保険受給者の状況

雇用保険受給者実人員については、前年同月比8.8%増となった。

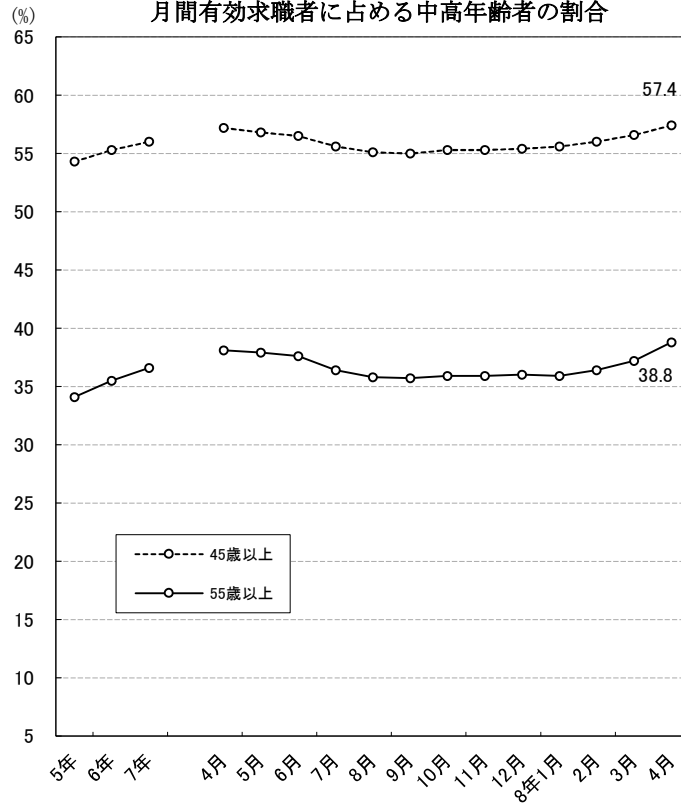
新規求職、求人、就職の推移



有効求職、求人、雇用保険受給者実人員の推移



月間有効求職者に占める中高年齢者の割合



(注) ハローワークインターネットサービスの機能拡充に伴う令和3年9月以降の数値の取扱いについては、1頁の(注)を参照。

2 職業紹介の主要指標

(1) 愛知県の動き

年月	1 新規求職申込件数		2 月間有効求職者数			3 新規求人数		4 月間有効求人数
	件	うち雇用保険受給者の割合 %	人	うち45歳以上の割合 %	うち雇用保険受給者の割合 %	人	うち常用の割合 %	
令和 3年 (月平均)	18,786	32.6	103,111	52.8	43.5	42,147	91.1	120,937
令和 4年 "	18,717	31.7	98,706	53.1	39.4	46,382	90.9	135,485
令和 5年 "	18,870	33.2	98,086	54.3	39.0	45,201	90.8	132,659
令和 6年 "	18,648	32.9	101,424	55.3	38.5	44,051	90.5	129,605
令和 7年 "	18,134	33.0	99,210	56.0	38.7	42,715	90.0	125,813
令和 7年 4月	24,931	34.6	102,045	57.2	37.0	44,330	89.6	128,852
5月	19,776	34.1	104,593	56.8	37.4	42,641	91.1	125,259
6月	17,487	34.1	104,257	56.5	38.7	40,888	89.0	124,994
7月	18,444	34.4	102,185	55.6	40.8	44,381	89.8	124,754
8月	16,346	33.8	99,934	55.1	40.7	40,795	91.3	122,654
9月	18,077	33.3	100,708	55.0	40.6	40,000	89.7	122,914
10月	19,104	34.3	101,960	55.3	39.4	46,691	90.8	124,803
11月	14,161	33.6	97,473	55.3	38.2	37,990	91.5	121,870
12月	14,101	32.3	92,489	55.4	38.5	40,074	88.3	122,179
令和 8年 1月	19,398	33.0	92,974	55.6	38.6	45,083	88.8	121,547
2月	17,644	30.0	94,525	56.0	36.8	41,178	91.9	123,817
3月	19,059	31.2	96,961	56.6	36.5	39,456	89.9	122,899
4月	26,178	35.6	103,750	57.4	36.6	44,801	91.1	121,523

(注) 1 新規学卒を除き、パートを含む。

2 ハローワークインターネットサービスの機能拡充に伴う令和3年9月以降の数値の取扱いについては、1頁の(注)を参照。

新規求職申込件数の動き (愛知県)

令和元年平均100(18,185件)

年	月	1月	2月	3月	4月	5月	6月	7月	8月	9月	10月	11月	12月
令和 3年		104.5	107.3	118.8	147.4	95.0	103.0	95.3	92.3	100.3	107.1	93.0	75.4
4年		106.2	100.7	112.3	137.9	112.7	105.9	93.4	97.7	101.5	101.6	91.3	74.0
5年		106.3	107.6	111.7	135.4	113.2	102.0	96.0	97.4	100.1	107.2	90.4	77.9
6年		107.8	107.7	104.0	143.4	115.1	94.8	101.9	89.8	100.7	107.6	83.6	74.3
7年		106.0	97.2	100.3	137.1	108.7	96.2	101.4	89.9	99.4	105.1	77.9	77.5
8年		106.7	97.0	104.8	144.0								

(注) 1 新規学卒を除き、パートを含む。

2 ハローワークインターネットサービスの機能拡充に伴う令和3年9月以降の数値の取扱いについては、1頁の(注)を参照。

新規求人数の動き (愛知県)

令和元年平均100(55,455件)

年	月	1月	2月	3月	4月	5月	6月	7月	8月	9月	10月	11月	12月
令和 3年		72.0	71.5	79.5	73.2	65.4	80.1	76.8	68.4	80.8	85.8	76.5	82.1
4年		87.0	79.2	90.1	83.9	74.7	86.6	81.0	81.3	87.3	86.6	81.1	84.9
5年		86.4	83.6	82.9	75.1	77.6	87.9	78.8	77.3	82.9	87.7	77.0	81.1
6年		84.8	83.0	79.7	79.5	77.5	77.8	78.7	76.5	76.7	87.4	77.4	74.3
7年		83.7	82.9	76.4	79.9	76.9	73.7	80.0	73.6	72.1	84.2	68.5	72.3
8年		81.3	74.3	71.1	80.8								

(注) 新規学卒を除き、パートを含む。

5 就 職 件 数			6 充 足 数		諸 比 率					
件	うち45歳以上の割合	うち雇用保険受給者の割合	人	うち県外からの割合	季調済求人倍率		求 人 倍 率		就 職 率	充 足 率
	%	%			新 規	有 効	新 規 (3/1)	有 効 (4/2)	($\frac{5}{1} \times 100$)	($\frac{6}{3} \times 100$)
4,348	54.2	28.7	4,505	10.7	-	-	2.24	1.17	23.1	10.7
4,190	56.2	27.1	4,355	11.0	-	-	2.48	1.37	22.4	9.4
4,160	58.3	27.6	4,330	11.7	-	-	2.40	1.35	22.0	9.6
3,997	60.4	28.3	4,149	11.9	-	-	2.36	1.28	21.4	9.4
3,687	62.2	28.9	3,827	12.1	-	-	2.36	1.27	20.3	9.0
4,016	63.1	26.2	4,176	12.5	2.44	1.31	1.78	1.26	16.1	9.4
3,825	61.6	27.8	3,978	12.6	2.39	1.29	2.16	1.20	19.3	9.3
3,749	61.0	28.6	3,921	13.0	2.36	1.27	2.34	1.20	21.4	9.6
3,632	60.0	30.9	3,752	12.6	2.35	1.27	2.41	1.22	19.7	8.5
3,041	62.2	31.7	3,078	12.8	2.30	1.26	2.50	1.23	18.6	7.5
3,685	62.1	30.4	3,839	12.4	2.25	1.25	2.21	1.22	20.4	9.6
3,888	61.3	32.4	4,016	12.1	2.34	1.24	2.44	1.22	20.4	8.6
3,186	61.7	31.3	3,300	12.3	2.26	1.23	2.68	1.25	22.5	8.7
3,277	61.9	32.5	3,419	12.4	2.18	1.23	2.84	1.32	23.2	8.5
3,004	62.4	30.0	3,116	11.9	2.24	1.23	2.32	1.31	15.5	6.9
3,729	65.2	28.2	3,896	10.6	2.22	1.22	2.33	1.31	21.1	9.5
4,712	67.4	22.9	4,914	10.1	2.23	1.20	2.07	1.27	24.7	12.5
3,692	61.7	27.4	3,786	11.6	2.32	1.21	1.71	1.17	14.1	8.5

※ 令和7年12月以前の季調済求人倍率は新季節指数により改定済み

(2) 全国の動き

項目 年月	1 新規求職	2 月間有効	3 新 規	4 月間有効	5 就職件数	6 受 給 者	7 季 調 済 求人倍率		8 求人倍率	
	申込件数	求職者数	求 人 数	求 人 数		実 人 数	新 規	有 効	新 規	有 効
	千件	千人	千人	千人	千件	千人	倍	倍	倍	倍
令和 3年 (月平均)	387	1,949	782	2,196	105	449	-	-	2.02	1.13
令和 4年 "	383	1,936	866	2,474	101	407	-	-	2.26	1.28
令和 5年 "	379	1,910	867	2,497	102	420	-	-	2.29	1.31
令和 6年 "	371	1,930	836	2,414	97	427	-	-	2.25	1.25
令和 7年 "	366	1,907	805	2,330	92	451	-	-	2.20	1.22
令和 7年 4月	514	1,998	840	2,363	105	383	2.26	1.25	1.64	1.18
5月	392	2,028	786	2,314	98	421	2.18	1.23	2.00	1.14
6月	349	2,003	772	2,291	95	456	2.18	1.22	2.21	1.14
7月	359	1,944	833	2,300	91	522	2.18	1.22	2.32	1.18
8月	322	1,901	744	2,252	74	512	2.15	1.21	2.31	1.18
9月	353	1,906	781	2,278	90	523	2.13	1.20	2.22	1.20
10月	373	1,922	860	2,310	95	503	2.12	1.19	2.30	1.20
11月	293	1,842	719	2,260	79	453	2.14	1.19	2.45	1.23
12月	299	1,769	772	2,265	80	459	2.14	1.20	2.59	1.28
令和 8年 1月	408	1,810	866	2,294	74	436	2.11	1.18	2.12	1.27
2月	365	1,854	775	2,331	91	412	2.10	1.19	2.13	1.26
3月	395	1,909	785	2,320	126	441	2.15	1.18	1.99	1.22
4月	522	2,009	810	2,245	97	428	2.11	1.18	1.55	1.12

(注) 1 新規学卒を除き、パートを含む。

2 ハローワークインターネットサービスの機能拡充に伴う令和3年9月以降の数値の取扱いについては、1頁の(注)を参照。

※ 令和7年12月以前の季調済求人倍率は新季節指数により改定済み

3 月別にみた主な指標

項目		月					
		1 月	2 月	3 月	4 月	5 月	
求 職	1 新規求職申込件数	令和 7年	19,279	17,674	18,231	24,931	19,776
		令和 8年	19,398	17,644	19,059	26,178	
		前年同月比 (%)	0.6	△ 0.2	4.5	5.0	
	→ うち 常 用	令和 7年	19,230	17,620	18,190	24,863	19,732
		令和 8年	19,343	17,615	19,017	26,119	
	→ うち 臨時・季節	令和 7年	49	54	41	68	44
		令和 8年	55	29	42	59	
	→ うち 中高年齢者 (45歳以上)	令和 7年	11,363	10,326	10,470	15,169	11,173
		令和 8年	11,435	10,428	11,178	16,143	
	2 月間有効求職者	令和 7年	93,547	94,705	96,626	102,045	104,593
令和 8年		92,974	94,525	96,961	103,750		
	前年同月比 (%)	△ 0.6	△ 0.2	0.3	1.7		
→ うち 常 用	令和 7年	93,330	94,471	96,400	101,800	104,355	
	令和 8年	92,753	94,319	96,746	103,527		
→ うち 中高年齢者 (45歳以上)	令和 7年	52,563	53,480	54,701	58,384	59,379	
	令和 8年	51,669	52,895	54,903	59,571		
紹介	3 紹介件数	令和 7年	14,954	17,060	16,661	15,485	15,271
		令和 8年	14,218	15,848	15,976	15,076	
就 職	4 就職件数	令和 7年	3,079	3,980	4,889	4,016	3,825
		令和 8年	3,004	3,729	4,712	3,692	
		前年同月比 (%)	△ 2.4	△ 6.3	△ 3.6	△ 8.1	
	→ うち 中高年齢者 (45歳以上)	令和 7年	1,910	2,539	3,177	2,533	2,356
		令和 8年	1,873	2,433	3,178	2,279	
→ うち ③ 受給者	令和 7年	884	998	1,171	1,051	1,065	
		令和 8年	901	1,052	1,077	1,011	
求 人	5 新規求人数	令和 7年	46,432	45,969	42,385	44,330	42,641
		令和 8年	45,083	41,178	39,456	44,801	
		前年同月比 (%)	△ 2.9	△ 10.4	△ 6.9	1.1	
	→ うち 常 用	令和 7年	41,224	41,369	38,140	39,734	38,844
		令和 8年	40,046	37,826	35,486	40,808	
	→ うち 臨時・季節	令和 7年	5,208	4,600	4,245	4,596	3,797
		令和 8年	5,037	3,352	3,970	3,993	
	6 新規求人件数	令和 7年	26,017	26,730	24,195	24,453	24,852
		令和 8年	25,269	23,642	22,882	24,693	
	7 月間有効求人数	令和 7年	128,488	131,078	131,913	128,852	125,259
令和 8年		121,547	123,817	122,899	121,523		
	前年同月比 (%)	△ 5.4	△ 5.5	△ 6.8	△ 5.7		
充 足	8 充足数	令和 7年	3,197	4,141	5,105	4,176	3,978
		令和 8年	3,116	3,896	4,914	3,786	
	→ うち 常 用	令和 7年	2,682	3,539	4,478	3,630	3,439
		令和 8年	2,593	3,314	4,305	3,281	
	→ うち 臨時・季節	令和 7年	515	602	627	546	539
		令和 8年	523	582	609	505	
→ うち 他県から	令和 7年	380	448	539	523	501	
	令和 8年	370	412	498	438		

(注) 1 新規学卒を除き、パートを含む。

2 △印は減少率(差)である(以下、各表同じ。)

3 ハローワークインターネットサービスの機能拡充に伴う令和3年9月以降の数値の取扱いについては、1頁の(注)を参照。

6 月	7 月	8 月	9 月	10月	11月	12月	計	
17,487	18,444	16,346	18,077	19,104	14,161	14,101	217,611	
17,451	18,404	16,302	18,035	19,049	14,127	14,069	217,072	求
36	40	44	42	55	34	32	539	
9,654	10,305	9,041	9,909	10,899	8,184	8,083	124,576	
104,257	102,185	99,934	100,708	101,960	97,473	92,489	1,190,522	
104,018	101,959	99,712	100,480	101,722	97,240	92,276	1,187,763	職
58,944	56,789	55,099	55,438	56,359	53,945	51,274	666,355	
14,806	15,060	12,590	14,769	16,315	12,326	11,872	177,169	紹介
3,749	3,632	3,041	3,685	3,888	3,186	3,277	44,247	就
2,287	2,181	1,890	2,287	2,385	1,967	2,030	27,542	
1,074	1,122	965	1,122	1,259	997	1,064	12,772	職
40,888	44,381	40,795	40,000	46,691	37,990	40,074	512,576	
36,402	39,834	37,249	35,881	42,412	34,753	35,397	461,239	求
4,486	4,547	3,546	4,119	4,279	3,237	4,677	51,337	
22,848	24,769	23,625	22,824	25,944	21,829	22,706	290,792	
124,994	124,754	122,654	122,914	124,803	121,870	122,179	1,509,758	人
3,921	3,752	3,078	3,839	4,016	3,300	3,419	45,922	
3,373	3,204	2,672	3,307	3,493	2,850	2,861	39,528	充
548	548	406	532	523	450	558	6,394	
511	474	394	475	485	407	423	5,560	足

4 安定所別にみた求職、求人、充足状況

項目		安定所別						
		県計	名古屋中	名古屋南	名古屋東	豊橋	岡崎	一宮
求	1 新規求職申込件数	26,178	4,145	2,617	3,305	1,671	1,358	1,554
	前年同月比(%)	5.0	9.9	4.6	8.4	3.5	△ 3.1	3.6
	→うち 男	12,615	1,837	1,305	1,518	734	677	762
	→うち 女	13,518	2,295	1,309	1,779	935	681	790
	→うち 常用	26,119	4,138	2,601	3,300	1,669	1,358	1,550
	→うち 45歳以上	16,143	2,156	1,716	2,172	999	805	1,059
→うち 55歳以上	12,055	1,542	1,303	1,658	699	615	782	
職	2 月間有効求職者数	103,750	18,301	10,410	13,073	6,358	5,616	5,996
	前年同月比(%)	1.7	0.9	5.2	△ 1.4	3.2	0.7	6.2
	→うち 45歳以上	59,571	8,850	6,332	7,644	3,627	3,202	3,863
	→うち 55歳以上	40,263	5,697	4,347	5,105	2,346	2,201	2,671
紹介	3 紹介件数	15,076	2,837	1,355	1,865	882	865	796
就	4 就職件数	3,692	531	309	362	270	224	223
	前年同月比(%)	△ 8.1	△ 13.8	1.3	△ 11.7	△ 5.9	△ 3.4	△ 8.6
	→うち 男	1,823	224	179	202	126	94	112
	→うち 女	1,861	302	130	159	143	130	111
	→うち 45歳以上	2,279	298	204	252	161	126	146
	→うち 55歳以上	1,500	192	148	166	96	83	95
	→うち (保)受給者	1,011	136	100	107	81	53	68
	管内へ	2,105	231	139	167	209	156	140
	管外へ	1,228	227	132	152	46	56	51
	他県へ	359	73	38	43	15	12	32
職	5 就職率 ($\frac{4}{1} \times 100$) (%)	14.1	12.8	11.8	11.0	16.2	16.5	14.4
	45歳以上(%)	14.1	13.8	11.9	11.6	16.1	15.7	13.8
	55歳以上(%)	12.4	12.5	11.4	10.0	13.7	13.5	12.1
求	6 新規求人数	44,801	13,409	3,982	6,442	2,145	2,153	2,135
	前年同月比(%)	1.1	10.4	5.5	2.8	△ 19.2	5.1	1.9
	→うち 常用	40,808	12,559	3,858	5,987	2,050	2,077	1,988
人	7 月間有効求人数	121,523	35,962	10,784	16,997	6,126	6,049	5,678
	前年同月比(%)	△ 5.7	△ 4.0	△ 5.5	△ 5.4	△ 9.7	△ 8.1	△ 3.3
	8 求人倍率 (新規)	1.71	3.23	1.52	1.95	1.28	1.59	1.37
(有効)	1.17	1.97	1.04	1.30	0.96	1.08	0.95	
充	9 充足数	3,786	806	303	445	274	201	207
	→うち 常用	3,281	674	272	380	252	186	183
	→うち 他県から	438	158	32	79	23	4	20
足	10 充足率 ($\frac{9}{6} \times 100$) (%)	8.5	6.0	7.6	6.9	12.8	9.3	9.7
	他県からの流入率(%)	11.6	19.6	10.6	17.8	8.4	2.0	9.7

(注) 1 新規学卒を除き、パートを含む。

2 名古屋中安定所には、あいちマザーズハローワーク・名古屋外国人雇用サービスセンター・愛知新卒応援ハローワーク・愛知わかものハローワークを含む。名古屋南安定所には、ハローワーク名古屋南なるみ職業相談窓口を含む。

3 平成19年4月から、蒲郡安定所は豊川安定所の出張所となったが、「豊川(本所)」の欄には蒲郡出張所分を含まない豊川安定所の数値を、蒲郡(出張所)の欄には蒲郡出張所の数値を計上している。

4 平成16年11月から求職申込書における「性別」欄の記載が任意となったことに伴い、男女別の合計は男女計の値と必ずしも一致しない。

5 刈谷安定所には、碧南出張所を含む。

6 ハローワークインターネットサービスの機能拡充に伴う令和3年9月以降の数値の取扱いについては、1頁の(注)を参照。

(4月)

半田	瀬戸	豊田	津島	刈谷	西尾	犬山	豊川 (本所)	新城	春日井	蒲郡 (出張所)	
1,609	758	1,609	1,041	2,107	741	862	729	197	1,550	325	求
2.4	△ 2.4	6.0	2.5	6.8	7.4	2.1	2.7	△ 5.7	2.9	14.8	
813	379	850	532	1,049	340	409	347	106	788	169	
794	376	757	509	1,056	401	451	381	91	757	156	
1,607	757	1,604	1,040	2,102	740	860	724	197	1,548	324	
1,044	526	1,004	702	1,223	394	560	428	136	1,008	211	
804	377	761	536	911	272	435	318	114	769	159	
6,424	2,860	5,753	3,993	8,120	2,601	3,492	2,791	689	6,085	1,188	職
4.3	△ 2.7	1.9	6.1	5.6	△ 0.1	4.7	△ 14.1	△ 1.6	△ 3.5	21.2	
3,814	1,869	3,298	2,519	4,561	1,358	2,169	1,588	431	3,755	691	
2,671	1,296	2,305	1,736	3,060	892	1,515	1,053	318	2,587	463	
917	510	792	634	1,131	390	550	459	98	800	195	紹介
277	137	207	156	309	120	114	171	57	187	38	就
△ 5.5	△ 1.4	△ 7.6	△ 22.0	4.7	△ 16.7	△ 26.5	△ 1.7	14.0	△ 10.5	△ 2.6	
134	64	108	95	152	60	48	70	31	102	22	
143	73	99	61	157	60	66	101	26	84	16	
164	96	129	107	177	76	69	99	34	118	23	
105	60	94	70	111	49	52	64	24	77	14	
80	37	45	45	81	27	25	37	19	60	10	
191	62	135	79	204	69	52	102	40	106	23	
59	63	58	59	90	49	43	60	14	56	13	
27	12	14	18	15	2	19	9	3	25	2	
17.2	18.1	12.9	15.0	14.7	16.2	13.2	23.5	28.9	12.1	11.7	職
15.7	18.3	12.8	15.2	14.5	19.3	12.3	23.1	25.0	11.7	10.9	
13.1	15.9	12.4	13.1	12.2	18.0	12.0	20.1	21.1	10.0	8.8	
1,774	821	1,782	1,431	2,588	719	1,089	908	269	2,842	312	求
△ 2.0	△ 14.5	△ 17.0	△ 4.8	△ 7.4	12.3	10.8	20.6	△ 23.8	△ 7.6	△ 4.3	
1,650	781	1,604	1,154	2,324	691	1,045	755	266	1,725	294	人
4,875	2,111	5,218	4,007	7,467	1,786	2,745	2,479	686	7,766	787	
△ 5.2	△ 10.5	△ 13.9	0.7	△ 6.4	△ 2.8	△ 0.2	7.0	△ 1.3	△ 12.1	△ 3.8	
1.10	1.08	1.11	1.37	1.23	0.97	1.26	1.25	1.37	1.83	0.96	
0.76	0.74	0.91	1.00	0.92	0.69	0.79	0.89	1.00	1.28	0.66	
226	97	186	113	337	100	85	147	50	178	31	充
202	90	151	93	275	90	75	123	48	158	29	
3	9	9	14	35	1	16	7	2	25	1	
12.7	11.8	10.4	7.9	13.0	13.9	7.8	16.2	18.6	6.3	9.9	足
1.3	9.3	4.8	12.4	10.4	1.0	18.8	4.8	4.0	14.0	3.2	

5 年齢別常用職業紹介状況

(4月)

区 分		項 目	1 月 間 有 効 求 人 数	2 月 間 有 効 求 職 者 数	3 就 職 件 数	4 有 効 求 人 倍 率 (1/2)
全 数	年 齢 計		人 110,437	人 103,527	件 3,204	倍 1.07
		1 9 歳 以 下	1,317	941	40	1.40
		2 0 ～ 2 4 歳	9,397	6,707	221	1.40
		2 5 ～ 2 9 歳	15,958	11,390	253	1.40
		3 0 ～ 3 4 歳	12,672	9,095	197	1.39
		3 5 ～ 3 9 歳	11,023	8,082	239	1.36
		4 0 ～ 4 4 歳	9,855	7,874	275	1.25
		4 5 ～ 4 9 歳	9,704	8,777	286	1.11
		5 0 ～ 5 4 歳	11,421	10,488	380	1.09
		5 5 ～ 5 9 歳	11,151	10,247	362	1.09
		6 0 ～ 6 4 歳	9,276	12,718	403	0.73
	6 5 歳 以 上	8,663	17,208	548	0.50	
男	年 齢 計			51,891	1,580	
		1 9 歳 以 下		513	24	
		2 0 ～ 2 4 歳		3,109	99	
		2 5 ～ 2 9 歳		4,765	103	
		3 0 ～ 3 4 歳		3,782	71	
		3 5 ～ 3 9 歳		3,281	94	
		4 0 ～ 4 4 歳		3,173	92	
		4 5 ～ 4 9 歳		3,715	109	
		5 0 ～ 5 4 歳		4,639	180	
		5 5 ～ 5 9 歳		5,098	175	
		6 0 ～ 6 4 歳		7,957	245	
	6 5 歳 以 上		11,859	388		
女	年 齢 計			51,448	1,618	
		1 9 歳 以 下		424	16	
		2 0 ～ 2 4 歳		3,541	118	
		2 5 ～ 2 9 歳		6,583	149	
		3 0 ～ 3 4 歳		5,294	126	
		3 5 ～ 3 9 歳		4,783	144	
		4 0 ～ 4 4 歳		4,696	183	
		4 5 ～ 4 9 歳		5,052	177	
		5 0 ～ 5 4 歳		5,838	200	
		5 5 ～ 5 9 歳		5,146	187	
		6 0 ～ 6 4 歳		4,754	158	
	6 5 歳 以 上		5,337	160		

- (注) 1 新規学卒を除き、パートを含む。
 2 年齢別の求人数・求人倍率は「就職機会積み上げ方式」による。この方式は、個々の求人について、求人数を対象となる年齢階級〔5歳刻みの11階級〕の総月間有効求職者数で除して当該求人に係る求職者1人当たりの就職機会を算定し、全有効求人についてこの就職機会を足し上げることにより、年齢別有効求人倍率を算出。年齢別月間有効求人数は、年齢別有効求人倍率に年齢別月間有効求職者数を乗じて算出。
 3 平成16年11月から求職申込書における「性別」欄の記載が任意となったことに伴い、男女別の合計は男女計の値と必ずしも一致しない。
 4 ハローワークインターネットサービスの機能拡充に伴う令和3年9月以降の数値の取扱いについては、1頁の(注)を参照。

6 職業別常用職業紹介状況

(4月)

職業	1 月 間 有 効 求 職 者 数		2 月 間 有 効 求 職 者 数	3 就 職 件 数		4 有 効 求 職 者 数 倍 率 (2/1)
	人	うち 男		件	うち 男	
職業計	103,527	51,891	110,437	3,204	1,580	1.07
専門的・技術的職業従事者	13,191	6,034	26,435	349	127	2.00
製造技術者（開発）	616	569	1,328	12	12	2.16
情報処理・通信技術者	1,768	1,390	3,100	17	14	1.75
保健師，助産師，看護師	2,088	86	5,767	95	2	2.76
社会福祉専門職業従事者	2,231	530	5,261	111	41	2.36
事務従事者	23,828	6,842	10,332	742	141	0.43
一般事務従事者	20,103	5,143	6,903	600	104	0.34
会計事務従事者	1,207	455	880	53	7	0.73
営業・販売事務従事者	984	334	885	34	6	0.90
販売従事者	4,447	2,262	11,320	117	59	2.55
商品販売従事者	2,667	809	4,875	72	24	1.83
営業職業従事者	1,662	1,383	6,153	43	34	3.70
サービス職業従事者	7,805	2,713	22,590	462	152	2.89
介護サービス職業従事者	2,373	728	10,022	171	57	4.22
保健医療サービス職業従事者	389	29	1,012	50	2	2.60
生活衛生サービス職業従事者	506	47	1,339	13	3	2.65
飲食物調理従事者	2,025	799	4,799	113	35	2.37
接客・給仕職業従事者	1,356	434	3,366	41	12	2.48
保安職業従事者	653	625	4,322	127	120	6.62
生産工程従事者	9,361	5,981	12,102	490	306	1.29
金属製品製造・加工処理	1,639	1,488	2,674	95	86	1.63
その他製品製造・加工処理	1,531	758	2,525	183	98	1.65
機械組立従事者	3,196	2,026	1,646	67	33	0.52
機械整備・修理従事者	526	504	2,629	21	19	5.00
輸送・機械運転従事者	3,214	3,028	8,505	230	218	2.65
自動車運転従事者	2,112	1,983	7,109	189	179	3.37
定置・建設機械運転従事者	320	312	881	16	16	2.75
建設・採掘従事者	986	951	5,715	83	78	5.80
建設従事者	342	324	1,787	26	21	5.23
土木作業従事者	211	207	1,879	31	31	8.91
運搬・清掃・包装等従事者	16,170	9,734	8,330	555	342	0.52
運搬従事者	3,031	2,532	3,133	161	129	1.03
清掃従事者	2,334	1,107	3,060	230	107	1.31
（IT関連職業合計）	2,944	2,169	5,242	59	28	1.78
（福祉関連職業合計）	5,642	1,195	20,955	360	100	3.71
（うち介護関係）	3,202	1,007	13,722	254	96	4.29

(注) 1 新規学卒を除き、パートを含む。

2 令和5年4月分より平成21年12月改定の「日本標準職業分類」に基づく区分。主な職業のみであるので、計とは一致しない。

3 ハローワークインターネットサービスの機能拡充に伴う令和3年9月以降の数値の取扱いについては、1頁の（注）を参照。

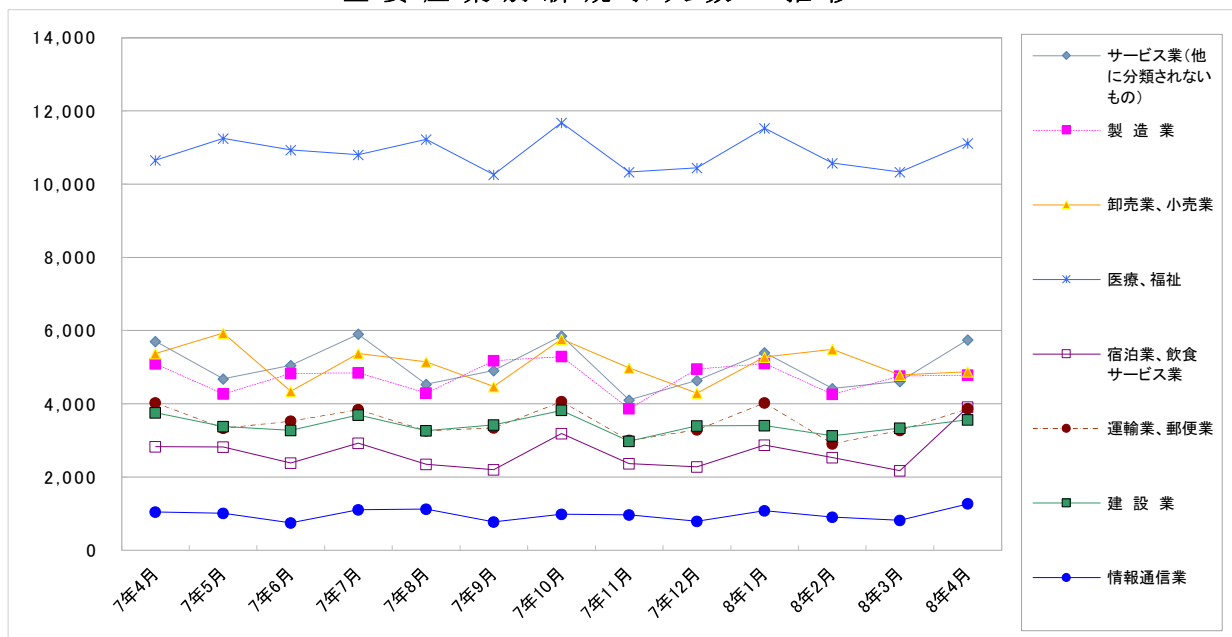
7 産業別・規模別求人、充足状況

(4 月分)

項目 産業・規模	1 新規求人 数				2 充足 数			充足率 2/1×100	
	計	前年	うち 常用	うち 臨時・ 季節	計	うち 常用	うち 臨時・ 季節		
		同月比							%
建設業	3,565	△ 5.2	3,528	37	192	190	2	5.4	
製造業	4,786	△ 6.1	4,464	322	707	654	53	14.8	
食料品製造業	450	△ 24.7	425	25	116	111	5	25.8	
繊維工業	133	△ 11.3	116	17	16	14	2	12.0	
木材・木製品製造業	68	6.3	68	-	17	17	-	25.0	
印刷・同関連業	90	9.8	90	-	17	16	1	18.9	
プラスチック製品製造業	272	△ 1.8	257	15	64	59	5	23.5	
窯業・土石製品製造業	270	57.9	257	13	33	28	5	12.2	
鉄鋼業	140	0.0	136	4	5	5	-	3.6	
金属製品製造業	390	△ 15.9	387	3	67	62	5	17.2	
はん用機械器具製造業	493	△ 1.2	485	8	55	52	3	11.2	
電気機械器具製造業	286	△ 4.3	274	12	43	41	2	15.0	
情報通信機械器具製造業	16	220.0	14	2	3	3	-	18.8	
輸送用機械器具製造業	1,167	△ 10.5	1,006	161	117	105	12	10.0	
情報通信業	1,272	21.3	1,228	44	35	31	4	2.8	
情報サービス業	960	6.5	917	43	30	26	4	3.1	
運輸業, 郵便業	3,869	△ 3.9	3,375	494	265	249	16	6.8	
卸売業, 小売業	4,873	△ 9.3	4,468	405	391	349	42	8.0	
金融業, 保険業	438	6.3	430	8	15	15	-	3.4	
宿泊業, 飲食サービス業	3,914	38.3	3,051	863	120	87	33	3.1	
医療, 福祉	11,117	4.3	10,033	1,084	929	703	226	8.4	
社会保険・社会福祉・介護事業	7,540	6.1	6,546	994	661	448	213	8.8	
サービス業(他に分類されないもの)	5,746	0.7	5,309	437	539	480	59	9.4	
職業紹介・労働者派遣業	1,499	20.1	1,329	170	68	49	19	4.5	
合計	44,801	1.1	40,808	3,993	3,786	3,281	505	8.5	
企業規模	4 人以下	1,608	3.8	1,458	150	190	160	30	11.8
	5 ～ 29 人	8,912	△ 0.4	8,323	589	1,023	888	135	11.5
	30 ～ 99 人	7,758	△ 9.9	7,201	557	848	752	96	10.9
	100 ～ 299 人	7,940	△ 2.2	7,599	341	617	540	77	7.8
	300 ～ 499 人	2,742	△ 5.4	2,656	86	171	153	18	6.2
	500 ～ 999 人	4,403	26.6	4,043	360	232	206	26	5.3
1,000 人以上	11,438	6.7	9,528	1,910	705	582	123	6.2	

- (注) 1 新規学卒を除き、パートを含む。
 2 令和6年4月以降については令和5年7月改定の「日本標準産業分類」に基づく区分、令和6年3月以前については平成25年10月改定の「日本標準産業分類」に基づく区分。主な産業のみであるので、合計とは一致しない。
 3 平成23年8月分より集計を事業所規模から企業規模に変更。
 4 平成24年4月分より集計内容を「その他の事業サービス業」から「職業紹介・労働者派遣業」に変更。
 5 ハローワークインターネットサービスの機能拡充に伴う令和3年9月以降の数値の取扱いについては、1頁の(注)を参照。

主要産業別新規求人数の推移



8 中高年齢者の職業紹介状況

(1) 新規求職申込件数

項目 年月	新規求職申込件数					全体に 占める率
	45歳以上	前年比	うち 男	うち 55歳以上	うち 65歳以上	
令和3年 (月平均)	9,746	0.5	5,328	6,024	2,929	51.9
令和4年 "	9,940	2.0	5,346	6,230	3,004	53.1
令和5年 "	10,362	4.2	5,508	6,669	3,158	54.9
令和6年 "	10,504	1.4	5,606	6,925	3,303	56.3
令和7年 "	10,381	△ 1.2	5,604	7,033	3,376	57.2
令和7年 11月	8,184	△ 6.1	4,510	5,568	2,617	57.8
12月	8,083	4.5	4,437	5,442	2,468	57.3
令和8年 1月	11,435	0.6	6,258	7,832	3,660	58.9
2月	10,428	1.0	5,435	7,189	3,319	59.1
3月	11,178	6.8	5,949	7,725	3,743	58.6
4月	16,143	6.4	9,015	12,055	6,321	61.7
前年同月	15,169	△ 1.4	8,448	11,014	5,917	60.8

(注) 1 パートを含む。

2 ハローワークインターネットサービスの機能拡充に伴う令和3年9月以降の数値の取扱いについては、1頁の(注)を参照。

(2) 月間有効求職者数

項目 年月	月間有効求職者数					全体に 占める率
	45歳以上	前年比	うち 男	うち 55歳以上	うち 65歳以上	
令和3年 (月平均)	54,442	8.4	30,120	32,785	12,657	52.8
令和4年 "	52,448	△ 3.7	29,013	32,090	12,921	53.1
令和5年 "	53,286	1.6	29,261	33,425	13,491	54.3
令和6年 "	56,070	5.2	30,794	35,993	14,594	55.3
令和7年 "	55,530	△ 1.0	30,689	36,302	14,663	56.0
令和7年 11月	53,945	△ 2.6	29,822	35,020	13,493	55.3
12月	51,274	△ 1.5	28,704	33,267	12,774	55.4
令和8年 1月	51,669	△ 1.7	28,997	33,420	12,852	55.6
2月	52,895	△ 1.1	29,394	34,447	13,478	56.0
3月	54,903	0.4	30,464	36,109	14,583	56.6
4月	59,571	2.0	33,353	40,263	17,248	57.4
前年同月	58,384	△ 1.2	32,635	38,859	16,833	57.2

(注) 1 パートを含む。

2 ハローワークインターネットサービスの機能拡充に伴う令和3年9月以降の数値の取扱いについては、1頁の(注)を参照。

(3) 就職件数

項目 年月	就職件数					45歳 以上の 就職率	55歳 以上の 就職率	65歳 以上の 就職率
	45歳以上	前年比	うち 男	うち 55歳以上	うち 65歳以上	%	%	%
令和3年 (月平均)	2,359	10.8	1,248	1,308	460	24.2	21.7	15.7
令和4年 "	2,353	△ 0.2	1,243	1,356	491	23.7	21.8	16.3
令和5年 "	2,424	3.0	1,267	1,428	530	23.4	21.4	16.8
令和6年 "	2,415	△ 0.4	1,271	1,496	576	23.0	21.6	17.4
令和7年 "	2,295	△ 4.9	1,199	1,480	597	22.1	21.0	17.7
令和7年 11月	1,967	△ 12.3	1,013	1,261	483	24.0	22.6	18.5
12月	2,030	△ 3.6	1,084	1,305	490	25.1	24.0	19.9
令和8年 1月	1,873	△ 1.9	1,011	1,257	484	16.4	16.0	13.2
2月	2,433	△ 4.2	1,218	1,595	617	23.3	22.2	18.6
3月	3,178	0.0	1,628	2,164	924	28.4	28.0	24.7
4月	2,279	△ 10.0	1,260	1,500	612	14.1	12.4	9.7
前年同月	2,533	△ 5.3	1,360	1,626	657	16.7	14.8	11.1

(注) 1 パートを含む。

2 ハローワークインターネットサービスの機能拡充に伴う令和3年9月以降の数値の取扱いについては、1頁の(注)を参照。

9 正社員の職業紹介状況

年 月	正社員有効求人数		常用フルタイム有効求職者数		正社員有効求人倍率		正社員新規求人数			正社員就職件数			
	人	前年比	人	前年比	倍	前年差	人	構成比	前年比	件	構成比	前年比	
令和 3年 (月平均)	61,694	2.3	62,036	1.4	0.99	0.00	21,168	50.2	4.9	1,759	40.5	2.2	
令和 4年 "	67,618	9.6	58,499	△ 5.7	1.16	0.17	22,900	49.4	8.2	1,656	39.5	△ 5.9	
令和 5年 "	66,820	△ 1.2	57,427	△ 1.8	1.16	0.00	22,622	50.0	△ 1.2	1,603	38.5	△ 3.2	
令和 6年 "	67,099	0.4	58,817	2.4	1.14	△ 0.02	22,599	51.3	△ 0.1	1,483	37.1	△ 7.5	
令和 7年 "	65,443	△ 2.5	57,506	△ 2.2	1.14	△ 0.00	21,961	51.4	△ 2.8	1,303	35.3	△ 12.1	
令和 7年	4月	△ 0.2	58,275	△ 3.7	1.14	0.04	21,989	49.6	1.6	1,419	35.3	△ 16.5	
	5月	△ 1.9	59,447	△ 3.6	1.09	0.02	22,607	53.0	△ 2.2	1,294	33.8	△ 16.4	
	6月	△ 1.4	59,229	△ 1.9	1.10	0.01	21,402	52.3	△ 3.9	1,332	35.5	△ 13.3	
	7月	△ 1.0	59,149	△ 1.9	1.11	0.01	22,395	50.5	3.5	1,367	37.6	△ 7.9	
	8月	△ 2.2	58,634	△ 1.5	1.10	△ 0.01	21,659	53.1	△ 4.4	1,144	37.6	△ 12.3	
	9月	△ 1.9	59,012	△ 1.1	1.09	△ 0.01	20,987	52.5	△ 4.9	1,366	37.1	△ 0.7	
	10月	△ 2.9	59,553	△ 1.6	1.10	△ 0.02	23,887	51.2	0.3	1,427	36.7	△ 8.6	
	11月	△ 6.6	56,714	△ 2.4	1.13	△ 0.05	19,917	52.4	△ 15.2	1,157	36.3	△ 18.2	
	12月	△ 5.7	54,161	△ 0.5	1.18	△ 0.06	20,802	51.9	△ 2.2	1,217	37.1	△ 4.0	
	令和 8年	1月	△ 5.0	55,004	0.7	1.15	△ 0.07	22,778	50.5	0.7	1,108	36.9	△ 6.0
		2月	△ 5.4	55,796	1.2	1.14	△ 0.08	20,487	49.8	△ 13.9	1,176	31.5	△ 9.7
		3月	△ 6.4	56,798	1.2	1.11	△ 0.09	20,468	51.9	△ 4.7	1,342	28.5	△ 6.4
4月		△ 5.1	59,495	2.1	1.06	△ 0.08	22,936	51.2	4.3	1,302	35.3	△ 8.2	

- (注) 1 正社員有効求人倍率=正社員有効求人数/常用フルタイム(一般)有効求職者数。なお、常用フルタイム有効求職者にはフルタイムの派遣労働者や契約社員を希望する者も含まれるため、厳密な意味での正社員有効求人倍率より低い値となる。
2 「正社員」とは、一般求人のうち求人票の雇用形態欄に「正社員」と記載された常用求人である。
3 構成比は、それぞれ新規求人数全体に占める正社員求人割合及び就職件数全体に占める正社員就職割合である。
4 ハローワークインターネットサービスの機能拡充に伴う令和3年9月以降の数値の取扱いについては、1頁の(注)を参照。

10 パートタイマーの職業紹介状況

年 月	新規求職申込件数		月間有効求職者数		新規求人数		月間有効求人数		有効求人倍率	就職件数		就職率		
	件	うち常用	人	うち常用	人	うち常用	人	うち常用		件	うち常用			
令和 3年 (月平均)	7,171	7,139	40,986	40,832	16,687	14,125	46,784	39,738	1.14	2,173	1,786	30.3		
令和 4年 "	7,285	7,247	40,111	39,921	18,603	15,605	53,387	44,988	1.33	2,126	1,717	29.2		
令和 5年 "	7,457	7,424	40,576	40,394	17,939	14,943	51,952	43,198	1.28	2,157	1,725	28.9		
令和 6年 "	7,422	7,396	42,520	42,364	17,085	14,008	49,370	40,423	1.16	2,117	1,683	28.5		
令和 7年 "	7,234	7,207	41,617	41,475	16,566	13,360	47,802	38,582	1.15	1,984	1,576	27.4		
令和 7年	4月	11,073	11,031	43,678	43,525	18,108	14,328	49,984	40,296	1.14	2,209	1,801	19.9	
	5月	8,313	8,290	45,049	44,908	16,385	13,487	48,310	39,393	1.07	2,154	1,741	25.9	
	6月	6,776	6,750	44,938	44,789	15,141	12,144	47,248	37,961	1.05	2,050	1,618	30.3	
	7月	7,010	6,984	42,955	42,810	17,669	13,873	47,094	37,776	1.10	1,913	1,481	27.3	
	8月	6,103	6,079	41,222	41,078	15,396	12,651	46,217	37,080	1.12	1,537	1,237	25.2	
	9月	7,166	7,140	41,611	41,468	14,552	11,983	45,669	36,926	1.10	1,944	1,533	27.1	
	10月	7,531	7,497	42,317	42,169	18,503	14,969	46,666	38,287	1.10	2,052	1,677	27.2	
	11月	5,519	5,496	40,669	40,526	14,726	12,228	45,815	37,669	1.13	1,723	1,344	31.2	
	12月	5,267	5,250	38,248	38,115	14,766	11,678	45,769	37,124	1.20	1,716	1,283	32.6	
	令和 8年	1月	7,683	7,651	37,883	37,749	18,003	13,855	46,176	36,787	1.22	1,605	1,192	20.9
		2月	7,007	6,990	38,652	38,523	16,660	14,146	47,695	38,465	1.23	2,029	1,593	29.0
		3月	7,604	7,576	40,083	39,948	14,721	12,157	47,248	38,433	1.18	2,716	2,237	35.7
4月		11,726	11,684	44,182	44,032	17,192	14,024	46,164	38,055	1.04	1,973	1,566	16.8	

(注) ハローワークインターネットサービスの機能拡充に伴う令和3年9月以降の数値の取扱いについては、1頁の(注)を参照。

11 あいちマザーズハローワークの職業紹介状況

年 月	項目	新規求職申込件数		月間有効求職者数		紹介件数	就 職 件 数		相談件数
			うちパート		うちパート			うちパート	
		件	件	人	人	件	件	件	件
令和 7年	5月	254	157	1,063	612	213	48	35	1,047
	6月	265	156	1,090	626	146	42	30	1,034
	7月	211	111	1,055	600	151	37	26	1,040
	8月	208	127	1,034	587	121	29	12	962
	9月	241	141	1,051	601	159	37	22	1,114
	10月	240	132	1,082	622	161	33	25	1,199
	11月	160	87	1,020	595	127	31	21	895
	12月	142	64	935	517	115	31	17	824
令和 8年	1月	218	105	907	483	164	25	18	848
	2月	232	119	967	503	210	44	24	964
	3月	208	115	989	525	199	39	24	976
	4月	219	131	977	544	167	44	29	1,001
前 年 同 月		263	147	1,029	576	177	50	36	1,008

(注) ハローワークインターネットサービスの機能拡充に伴う令和3年9月以降の数値の取扱いについては、1頁の(注)を参照。

12 名古屋外国人雇用サービスセンターの職業紹介状況

年 月	項目	新規求職申込件数	紹介件数	就職件数	相談件数
		件	件	件	件
令和 7年	5月	317	261	35	630
	6月	302	318	36	660
	7月	329	254	31	724
	8月	242	250	33	610
	9月	262	280	41	648
	10月	260	289	33	702
	11月	223	264	33	600
	12月	221	253	32	629
令和 8年	1月	251	344	28	679
	2月	201	237	46	519
	3月	276	280	40	663
	4月	351	319	34	778
前 年 同 月		238	206	27	533

13 愛知新卒応援ハローワーク（愛知学生職業センター）の職業紹介状況

項目 年 月		新規求職申込件数		紹介件数		就職件数	
		大学生等	うち既卒者	大学生等	うち既卒者	大学生等	うち既卒者
		件	件	件	件	件	件
令和 7年	5月	427	131	164	160	344	283
	6月	463	148	424	324	226	176
	7月	446	155	321	224	321	206
	8月	229	105	346	238	497	280
	9月	205	106	224	158	390	238
	10月	707	149	318	225	307	203
	11月	413	84	152	101	344	236
	12月	399	96	264	171	363	157
令和 8年	1月	331	112	194	127	304	173
	2月	321	90	215	121	410	303
	3月	381	130	249	223	348	190
	4月	547	146	150	150	131	99
前 年 同 月		607	171	198	195	280	197

- (注) 1 平成19年6月より、学生職業センターにヤングワークプラザあいちで取り扱っていた職業紹介業務を統合して開設。
 2 大学生等とは、大学生、大学院生、短期大学生、高等専門学校生、専修学校生及び職業能力開発施設生。
 3 就職件数はハローワーク紹介以外を含む。

14 愛知わかものハローワークの職業紹介状況

項目 年 月		新規求職申込件数	紹介件数	就職件数	相談件数
		件	件	件	件
令和 7年	5月	282	253	34	908
	6月	250	232	46	905
	7月	250	274	52	859
	8月	224	258	35	752
	9月	205	228	52	821
	10月	244	277	41	840
	11月	178	201	40	663
	12月	195	214	34	693
令和 8年	1月	218	230	28	726
	2月	197	279	30	700
	3月	203	255	38	717
	4月	276	297	48	896
前 年 同 月		270	243	45	859

- (注) 1 平成24年10月より、主に45歳未満の若者を対象として開設。平成25年4月より、システム集計を開始。
 2 ハローワークインターネットサービスの機能拡充に伴う令和3年9月以降の数値の取扱いについては、1頁の(注)を参照。

15 ハローワーク名古屋南なるみ職業相談窓口の職業紹介状況

年 月	項 目	新規求職申込件数		月間有効求職者数		紹介件数	就 職 件 数		相談件数
		件	うちパート	人	うちパート		件	うちパート	
令和 7年	5月	206	97	671	314	159	42	24	429
	6月	186	93	712	336	148	28	18	426
	7月	191	92	738	346	154	35	16	457
	8月	177	88	736	358	126	23	11	436
	9月	181	86	751	361	140	42	26	472
	10月	173	89	738	359	142	27	18	443
	11月	144	67	707	349	96	25	13	390
	12月	143	66	652	326	91	20	14	417
令和 8年	1月	161	80	675	329	110	32	22	418
	2月	128	58	651	309	120	23	12	336
	3月	179	77	674	306	126	46	25	420
	4月	206	95	714	332	150	28	15	472
前 年 同 月		192	98	613	287	181	34	20	414

- (注) 1 ハローワークプラザあらたまが平成23年2月25日付廃止されたことに伴い、平成23年2月28日よりハローワークプラザなるみ開設。令和4年10月1日にハローワーク名古屋南なるみ職業相談窓口に名称変更。
- 2 ハローワークインターネットサービスの機能拡充に伴う令和3年9月以降の数値の取扱いについては、1頁の(注)を参照。

16 日雇の職業紹介状況

年 月	四半期末日の有効求職者数		新規求職 申込件数	期間有効 求人延数	就労実人員	就労延数
	人	うち男 人				
令和 3年度 (月平均)	6	6	1	-	0	11
令和 4年度 "	5	4	1	-	0	6
令和 5年度 "	6	5	1	-	-	-
令和 6年度 "	4	3	1	-	-	-
令和 7年度 "	7	5	1	-	0	0
令和 6年度 1月～ 3月	4	3	1	-	-	-
令和 7年度 4月～ 6月	6	5	4	-	-	-
7月～ 9月	7	6	4	-	-	-
10月～12月	6	5	3	-	1	1
1月～ 3月	7	5	4	-	-	-

- (注) 1 四半期末日の有効求職者数は各期の末月末日の数値である(令和元年度より集計を開始した項目。)
また年度欄には1～3月期末日の数値を掲載している。
- 2 期間有効求人延数は月間有効求人延数の月平均を計上。

17 港湾労働関係の職業紹介状況

(1) 常用関係

年 月		項 目	新 規 (港) 証 交 付 件 数				
			計	船 内 作 業	沿岸作業及び倉庫作業	そ の 他	
令和 5年	(月平均)		43	23	18	3	
令和 6年	"		34	8	19	6	
令和 7年	"		62	21	32	10	
令和 7年	4月		98	35	32	31	
	5月		46	14	27	5	
	6月		94	78	11	5	
	7月		38	10	24	4	
	8月		126	7	108	11	
	9月		101	39	48	14	
	10月		53	13	22	18	
	11月		26	7	11	8	
	12月		37	3	30	4	
	令和 8年	1月		20	4	15	1
		2月		25	10	12	3
		3月		67	4	57	6
4月			128	42	82	4	

年 月		項 目	月 末 現 在 (港) 証 所 持 者 数				
			計	船 内 作 業	沿岸作業及び倉庫作業	そ の 他	
令和 5年	(月平均)		5,459	1,774	3,295	390	
令和 6年	"		5,604	1,914	3,302	388	
令和 7年	"		5,762	1,959	3,370	432	
令和 7年	4月		5,672	1,938	3,304	430	
	5月		5,694	1,947	3,314	433	
	6月		5,746	2,002	3,312	432	
	7月		5,741	1,966	3,343	432	
	8月		5,821	1,951	3,439	431	
	9月		5,887	1,993	3,453	441	
	10月		5,896	1,997	3,446	453	
	11月		5,911	1,999	3,451	461	
	12月		5,930	1,997	3,473	460	
	令和 8年	1月		5,899	1,989	3,455	455
		2月		5,897	1,987	3,456	454
		3月		5,931	1,989	3,488	454
4月			5,962	1,997	3,512	453	

(2) 日雇関係等

年 月		項 目	新 規 求 人 延 数				
			計	船 内 作 業	沿岸作業及び倉庫作業	そ の 他	
令和 5年	(月平均)		-	-	-	-	
令和 6年	"		-	-	-	-	
令和 7年	"		-	-	-	-	
令和 7年	4月		-	-	-	-	
	5月		-	-	-	-	
	6月		-	-	-	-	
	7月		-	-	-	-	
	8月		-	-	-	-	
	9月		-	-	-	-	
	10月		-	-	-	-	
	11月		-	-	-	-	
	12月		-	-	-	-	
	令和 8年	1月		-	-	-	-
		2月		-	-	-	-
		3月		-	-	-	-
4月			-	-	-	-	

(注) その他は「はしけ作業」、「いかだ作業」及び「船舶貨物整備作業」である。

18 雇用保険適用状況

(1) 被保険者の種類別状況

(4月)

被保険者種類	資 格 取 得 者 数	資 格 喪 失 者 数	うち事業主の都合による離職	月 末 現 在 被 保 険 者 数	う ち 女
	人	人	人	人	人
全 数	81,416	70,352	3,531	3,003,379	1,157,428
一 般	78,707	59,358	2,678	2,805,411	1,088,723
高 年 齢	2,696	10,956	853	197,889	68,680
短 期 雇 用 特 例	13	38	-	79	25

(2) 産業別適用事業所及び被保険者の状況

(4月)

産 業	月 末 現 在 事 業 所 数	被 保 険 者 の 資 格				月 末 現 在 被 保 険 者 数	う ち 短 期 特 例 被 保 険 者 数
		取 得	喪 失	うち事業主の都合による離職	増 減 差		
合 計	所	人	人	人	人	人	人
合 計	125,357	81,416	70,352	3,531	11,064	3,003,379	79
農 林 水 産 業	1,055	202	128	2	74	6,726	-
鉱 山 業	76	23	16	-	7	1,025	-
建 設 業	23,727	4,708	3,176	175	1,532	175,353	8
製 造 業	17,632	15,939	10,707	490	5,232	918,986	10
食 料 品 ・ 飲 料	1,294	1,563	1,125	29	438	64,483	1
織 維 ・ 衣 服	1,020	335	350	95	△ 15	18,127	-
木 材 ・ 家 具	797	257	220	22	37	12,037	-
パ ル プ ・ 出 版	1,059	623	418	17	205	29,611	-
化 学 関 係	1,128	1,208	608	26	600	56,544	-
窯 業 ・ 土 石	657	639	265	10	374	33,874	-
鉄 鋼	385	626	278	20	348	28,070	1
非 鉄 金 属	168	209	130	13	79	10,194	1
金 属 製 品	3,279	1,211	815	51	396	63,806	-
は ん 用 機 械 器 具	1,873	1,183	683	12	500	76,425	-
電 気 機 械 器 具	1,065	1,148	1,453	37	△ 305	114,281	-
輸 送 用 機 械 器 具	2,442	5,335	3,325	75	2,010	336,094	7
そ の 他 機 械 器 具	1,209	866	500	37	366	36,139	-
そ の 他 製 造 業	1,256	736	537	46	199	39,301	-
電 気 ・ ガ ス ・ 水 道 ・ 熱 供 給 業	101	119	124	1	△ 5	9,250	-
情 報 通 信 業	2,460	3,399	1,565	50	1,834	84,078	-
運 輸 業 , 郵 便 業	4,558	4,169	3,874	166	295	235,929	21
卸 売 業 , 小 売 業	19,045	9,681	7,469	879	2,212	430,476	2
金 融 業 , 保 険 業	1,288	1,039	943	11	96	54,731	-
不 動 産 業 , 物 品 賃 貸 業	2,904	2,122	1,246	36	876	62,257	22
宿 泊 業 , 飲 食 サ ー ビ ス 業	7,611	2,559	2,083	159	476	72,151	2
医 療 , 福 祉	15,188	13,459	11,446	407	2,013	325,173	4
教 育 , 学 習 支 援 業	2,051	2,506	4,373	103	△ 1,867	60,920	1
複 合 サ ー ビ ス 事 業	1,576	409	611	20	△ 202	21,344	-
サ ー ビ ス 業	25,544	19,349	17,944	690	1,405	505,391	9
公 務 ・ そ の 他	541	1,733	4,647	342	△ 2,914	39,589	-

(注) 1 その他機械器具とは、情報通信機械器具、電子部品・デバイス、生産用機械器具、業務用機械器具である。

2 その他製造業には、ゴム製品、なめし皮・同製品・毛皮製造業を含む。

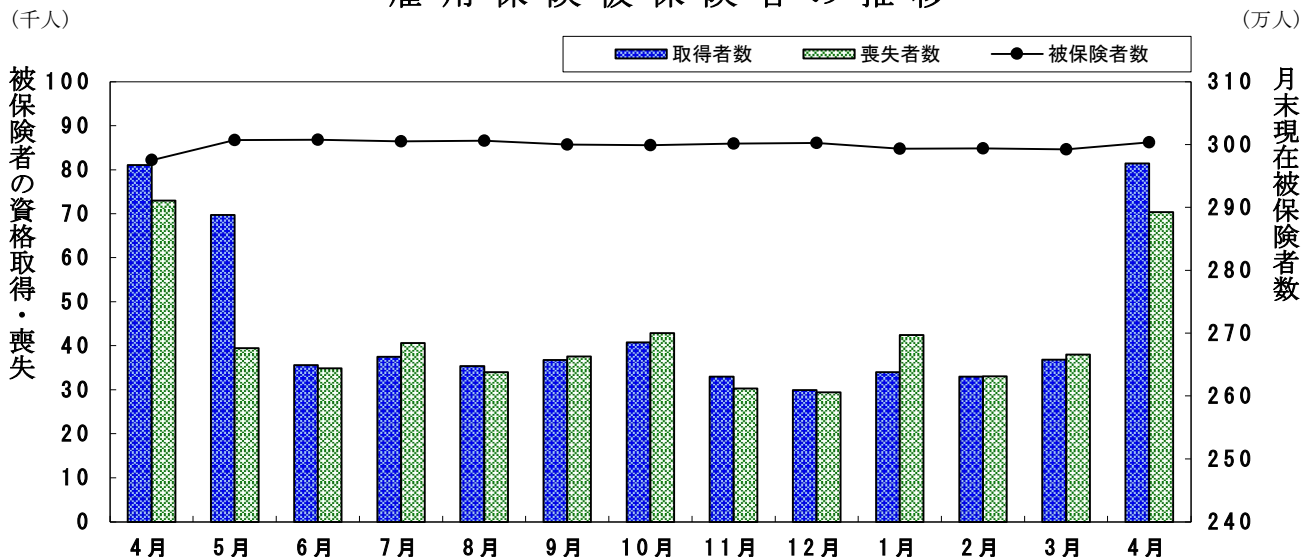
3 サービス業には、学術研究、専門・技術サービス業、生活関連サービス業、娯楽業を含む。

(3) 月別、安定所別にみた適用状況

年月	項目 月末現在 事業所数	被保険者の資格				増減差	月末現在 被保険者数	うち女
		取得	喪失	うち事業主都合による離職	人			
令和3年度計	所	人	人	人	人	人	人	
4月	123,171	478,436	478,243	19,380	193	2,925,058	1,114,718	
5月	124,265	515,484	511,207	17,689	4,277	2,925,732	1,115,140	
6月	125,000	520,445	506,140	20,488	14,305	2,943,257	1,122,344	
7月	125,340	510,695	488,904	22,193	21,791	2,967,116	1,138,799	
8月	125,297	503,212	475,475	20,639	27,737	2,992,258	1,152,900	
令和7年	4月	125,353	81,057	72,972	3,614	8,085	2,975,385	1,140,942
	5月	125,457	69,690	39,459	1,435	30,231	3,007,182	1,157,073
	6月	125,540	35,562	34,848	1,472	714	3,007,624	1,157,840
	7月	125,653	37,453	40,644	1,947	△ 3,191	3,005,259	1,157,555
	8月	125,622	35,355	34,000	1,281	1,355	3,005,942	1,158,672
	9月	125,195	36,719	37,532	1,642	△ 813	2,999,985	1,153,777
	10月	125,299	40,745	42,892	1,886	△ 2,147	2,998,813	1,153,536
	11月	125,335	32,937	30,254	1,103	2,683	3,001,753	1,155,282
	12月	125,403	29,924	29,436	1,192	488	3,002,420	1,155,658
令和8年	1月	125,424	33,989	42,415	1,904	△ 8,426	2,993,520	1,152,282
	2月	125,460	32,966	33,024	1,175	△ 58	2,993,947	1,153,093
	3月	125,297	36,815	37,999	1,988	△ 1,184	2,992,258	1,152,900
	4月	125,357	81,416	70,352	3,531	11,064	3,003,379	1,157,428
安定所別 (4月分)	名古屋中	28,302	26,894	23,439	1,313	3,455	825,052	352,768
	名古屋南	12,556	7,652	5,953	368	1,699	275,263	95,758
	名古屋東	17,294	8,955	9,068	349	△ 113	336,737	145,402
	豊橋	6,909	3,733	3,057	175	676	122,176	53,137
	岡崎	5,762	2,907	2,631	89	276	110,729	45,044
	一宮	7,116	3,120	2,932	186	188	120,681	56,945
	半田	7,184	3,687	2,836	147	851	130,623	48,984
	瀬戸	3,007	1,376	1,049	79	327	46,364	19,596
	豊田	5,676	4,536	3,998	148	538	229,481	62,425
	津島	5,885	2,222	1,873	94	349	79,206	31,301
	刈谷	8,186	7,477	6,446	172	1,031	391,540	118,337
	西尾	2,425	1,152	923	62	229	39,709	15,728
	犬山	3,295	1,974	1,167	37	807	68,541	25,366
	豊川(本所)	2,538	1,294	989	47	305	49,635	19,563
	新城	753	263	274	22	△ 11	11,173	4,330
	春日井	7,291	3,664	3,323	220	341	147,882	54,356
蒲郡(出張所)	1,178	510	394	23	116	18,587	8,388	

(注) 1 各年の月末現在事務所数及び月末現在被保険者数欄は、年度末現在の数値である。
 2 平成19年4月から、蒲郡安定所は豊川安定所の出張所となったが、「豊川(本所)」の欄には蒲郡出張所分を含まない豊川安定所の数値を、蒲郡(出張所)の欄には蒲郡出張所の数値を計上している。

雇用保険被保険者の推移



19 雇用保険給付状況

月別、安定所別にみた給付状況 その1

項目 年月		一般被保険者給付（基本手当）							
		離職票 交付枚数	受給資格決定件数		初回受給者数		受給者実人員		
			件	前年比 %	人	うち特定 人	人	前年比 %	うち特定 人
		枚	件	%	人	人	人	%	人
令和3年度計		242,663	71,897	△ 18.4	63,100	11,626	23,917	△ 12.5	5,568
令和4年度計		261,763	74,366	3.4	63,826	9,970	22,600	△ 5.5	4,154
令和5年度計		268,571	76,821	3.3	66,771	10,938	23,838	5.5	4,215
令和6年度計		265,402	76,092	△ 0.9	67,076	10,956	24,829	4.2	4,428
令和7年度計		261,756	77,647	2.0	73,927	10,358	26,167	5.4	4,216
令和7年4月		37,262	7,529	△ 9.6	5,772	762	22,345	△ 1.9	3,844
5月		21,336	8,865	△ 1.8	7,119	1,436	23,949	△ 2.9	4,385
6月		19,091	6,715	7.6	6,062	901	25,568	2.5	4,576
7月		22,731	6,305	△ 1.0	9,073	909	29,267	3.8	4,502
8月		19,533	5,819	△ 1.6	6,030	844	28,589	4.5	4,356
9月		21,446	6,309	8.8	5,790	684	29,340	11.1	4,392
10月		24,027	7,275	1.4	6,334	801	28,257	8.2	4,250
11月		17,034	5,155	△ 8.0	5,800	851	26,349	8.2	4,142
12月		16,107	5,009	9.7	5,540	667	26,205	8.6	4,092
令和8年1月		23,765	5,832	3.1	4,900	587	25,196	4.6	3,849
2月		18,379	6,258	9.3	5,015	1,070	23,804	4.3	4,033
3月		21,045	6,576	15.7	6,492	846	25,134	13.6	4,167
4月		36,425	8,756	16.3	6,309	1,085	24,304	8.8	4,152
安定所別 (4月分)	名古屋中	12,825	1,040	44.6	791	166	3,155	6.7	560
	名古屋南	2,899	906	10.5	618	112	2,515	10.0	419
	名古屋東	4,443	1,308	22.9	866	182	3,260	11.3	594
	豊橋	1,604	591	△ 6.0	448	94	1,537	16.8	325
	岡崎	1,308	434	△ 11.4	387	46	1,393	2.1	189
	一宮	1,421	590	26.1	465	82	1,619	16.6	309
	半田	1,358	554	7.4	366	42	1,547	7.6	210
	瀬戸	556	248	2.1	186	41	698	13.7	127
	豊田	2,003	498	38.3	335	31	1,372	11.0	182
	津島	906	412	19.8	324	69	1,158	10.7	216
	刈谷	3,671	747	28.8	514	58	2,092	12.2	324
	西尾	453	250	22.5	174	23	595	0.3	86
	犬山	592	275	13.6	203	30	826	△ 3.2	130
	豊川(本所)	470	256	1.2	168	32	614	△ 11.0	107
	新城	129	57	△ 9.5	43	5	158	21.5	17
	春日井	1,609	464	1.8	357	60	1,499	4.1	301
蒲郡(出張所)	178	125	60.3	63	12	265	33.2	56	

- (注) 1 基本手当受給率=基本手当受給者実人員/(被保険者数+基本手当受給者実人員)×100
 2 年度計欄の受給者実人員は、月平均で計上。
 3 「うち特定」は、受給資格者のうちの特定受給資格者を指す。
 4 令和2年1月以降は「受給資格決定件数」は速報値であり、修正があり得る。

				高年齢求職者給付					短期特例被保険者給付			日雇給付	
支給終了者数		受給率		⑩受給者の紹介件数	⑪受給者の就職件数	離職票交付枚数	受給資格決定件数	受給者数	離職票交付枚数	受給資格決定件数	受給者数	受給者数	受給者数
うち特定	愛知	全国	受給者数										
人	人	%	%	件	件	枚	件	人	枚	件	人	人	人
47,199	7,629	0.8	1.0	62,980	14,621	33,244	20,836	20,609	227	71	70	54	
43,561	5,576	0.8	0.9	52,446	13,517	34,191	20,833	20,620	215	66	66	51	
44,512	4,998	0.8	0.9	52,287	13,822	35,507	21,608	21,025	193	63	61	51	
44,703	5,294	0.8	0.9	50,074	13,300	35,777	21,454	21,364	170	75	75	47	
45,673	5,029	0.9	1.0	48,929	12,749	35,377	21,408	21,748	143	62	65	62	
3,393	419	0.7	0.8	3,757	1,051	8,363	2,905	2,038	51	2	2	4	
3,221	402	0.8	0.9	4,166	1,065	2,706	3,245	3,485	17	10	-	4	
2,806	390	0.8	1.0	4,142	1,074	2,181	1,734	2,379	4	17	26	5	
3,863	435	1.0	1.1	4,544	1,122	2,738	1,651	1,924	14	-	1	5	
3,632	368	0.9	1.1	3,844	965	2,149	1,350	1,532	3	1	1	5	
4,483	391	1.0	1.1	4,240	1,122	2,345	1,432	1,566	4	-	-	5	
5,092	479	0.9	1.1	4,834	1,259	3,161	1,967	1,630	-	3	2	5	
4,060	378	0.9	1.0	3,871	997	1,958	1,287	1,402	4	4	2	5	
3,817	455	0.9	1.0	3,702	1,064	2,030	1,270	1,245	27	18	12	5	
4,122	489	0.8	1.0	3,910	901	3,025	1,515	1,298	7	4	13	7	
3,422	353	0.8	0.9	4,031	1,052	2,079	1,518	1,485	1	1	3	7	
3,762	470	0.8	1.0	3,888	1,077	2,642	1,534	1,764	11	2	3	5	
3,135	383	0.8	0.9	3,769	1,011	9,037	3,383	2,071	37	1	1	5	
421	52	0.4		717	136	3,239	159	207	-	-	-	3	
303	34	0.9		387	100	741	414	315	1	-	-	1	
421	59	1.0		503	107	1,180	475	336	1	1	1	1	
190	32	1.2		234	81	346	205	98	1	-	-	-	
187	16	1.2		233	53	300	168	83	-	-	-	-	
188	22	1.3		217	68	317	256	88	5	-	-	-	
202	21	1.2		187	80	427	305	128	5	-	-	-	
75	11	1.5		115	37	147	127	98	-	-	-	-	
196	25	0.6		164	45	554	192	115	-	-	-	-	
148	21	1.4		153	45	256	180	96	10	-	-	-	
260	28	0.5		274	81	601	237	123	2	-	-	-	
77	6	1.5		66	27	121	96	65	4	-	-	-	
115	8	1.2		116	25	156	131	49	4	-	-	-	
88	11	1.2		115	37	138	110	61	4	-	-	-	
26	4	1.4		21	19	67	62	27	-	-	-	-	
196	24	1.0		227	60	378	212	141	-	-	-	-	
42	9	1.4		40	10	69	54	40	-	-	-	-	

- 5 刈谷安定所には、碧南出張所を含む。平成19年4月から、蒲郡安定所は豊川安定所の出張所となったが、「豊川(本所)」の欄には蒲郡出張所分を含まない豊川安定所の数値を、蒲郡(出張所)の欄には蒲郡出張所の数値を計上している。
- 6 平成22年1月 船員保険法改正に伴い、中部運輸局の取扱数を含むため、各月の合計と各安定所の合計は必ずしも一致しない。
- 7 「⑩受給者の紹介件数」、「⑪受給者の就職件数」には、名古屋中にあいちマザーズハローワーク・名古屋外国人雇用サービスセンター・愛知新卒応援ハローワーク・愛知わかものハローワークで取扱った件数を含み、名古屋南にはハローワーク名古屋南なるみ職業相談窓口、刈谷には碧南出張所をそれぞれ含む。

月別、安定所別にみた給付状況
その2

項目 年月	就職促進給付				教育訓練給付		雇用継続給付				
	常用就職 支度手当 受給者数	再就職手当 受給者数	就業促進 定着手当 受給者数	就業手当 受給者 実人員	一般教育訓 練給付金 受給者数	専門実践教 育訓練給付 金受給者数	高年齢雇用 継続給付 基本給付 金受給者 実人員	再就職給 付金受給 者実人員	育児休業給 付金受給 者実人員	介護休業 給付金 受給者数	
令和 3年度	169	18,821	5,534	45	5,512	4,369	525,058	28	301,506	1,436	
令和 4年度	181	18,650	4,624	36	4,988	4,766	526,461	5	326,404	1,686	
令和 5年度	183	20,822	4,702	43	4,832	5,077	528,824	5	353,245	1,922	
令和 6年度	193	21,375	5,032	49	4,788	5,385	510,788	61	370,256	2,063	
令和 7年度	196	20,900	4,891	10	4,823	5,534	481,612	51	386,301	2,348	
令和 7年 4月	25	1,453	353	33	376	1,271	47,429	6	35,954	155	
5月	21	1,991	415	28	324	531	34,661	6	37,493	208	
6月	12	1,807	436	20	335	226	46,807	6	27,984	215	
7月	24	1,962	389	14	378	193	34,605	6	29,089	204	
8月	15	1,891	369	6	409	206	45,504	5	27,339	187	
9月	8	1,672	314	9	521	152	33,801	4	30,782	224	
10月	17	2,190	433	4	598	1,654	46,882	5	33,243	213	
11月	2	1,693	446	1	503	283	33,994	2	27,354	174	
12月	23	1,899	449	-	409	286	45,439	5	31,249	205	
令和 8年 1月	10	1,337	388	-	320	217	32,943	2	35,237	181	
2月	22	1,392	452	-	288	130	46,079	4	31,964	172	
3月	17	1,613	447	1	362	385	33,468	-	38,613	210	
4月	18	1,596	432	-	340	1,313	46,223	2	37,779	158	
安定所別 (4月分)	名古屋中	2	262	69	-	32	228	9,923	2	11,640	41
	名古屋南	4	77	47	-	25	128	4,044	-	3,204	8
	名古屋東	3	251	48	-	46	289	4,258	-	4,645	14
	豊橋	2	150	24	-	25	67	838	-	1,320	7
	岡崎	2	85	29	-	21	45	1,714	-	1,493	8
	一宮	-	70	27	-	29	89	1,400	-	1,281	9
	半田	-	76	21	-	19	77	730	-	1,311	7
	瀬戸	-	49	14	-	8	27	17	-	513	6
	豊田	-	67	17	-	19	59	5,184	-	2,515	11
	津島	-	77	23	-	18	59	504	-	694	5
	刈谷	1	146	26	-	30	67	13,869	-	5,149	26
	西尾	1	54	14	-	9	19	581	-	596	1
	犬山	-	48	16	-	8	37	1,020	-	869	3
	豊川(本所)	2	49	16	-	14	26	722	-	559	5
新城	1	12	3	-	4	9	4	-	76	-	
春日井	-	98	33	-	29	81	1,311	-	1,689	7	
蒲郡(出張所)	-	25	5	-	4	6	104	-	225	-	

- (注) 1 就業手当受給者実人員の年度欄は月平均。
2 平成22年1月船員保険法改正に伴い、中部運輸局の取扱数を含むため、各月の合計と各安定所の合計は必ずしも一致しない。
3 平成26年4月雇用保険法改正に伴い、就業促進定着手当創設。平成26年10月より支給実績あり。
4 平成26年10月雇用保険法改正に伴い、専門実践教育訓練給付創設。平成27年4月より支給実績あり。

レイバー・マーケット・プロフィール
(令和8年5月号)

編集
発行

愛知労働局 職業安定部

〒460-0003 名古屋市中区錦 2-14-25
(ヤマイチビル13階)

電話 052-219-5578