

隣接する複数の施設を同時に
見学していただけます。

社会福祉法人菜花会 有限会社あおいの里



見学先：特別養護老人ホームれんげそう
グループホームれんげそう
デイサービスれんげそう
小規模多機能ホームれんげそう

現地集合
現地解散

限定10名

募集職種：介護職員（フルタイム・パート）
看護師（フルタイム・パート）

夜勤なし、週休3日制
の正社員など多様な働
き方が可能です



事業所HPはこちら



要予約！
7/21まで

令和
8年 7 / 23 (木)

現地集合・現地解散

集合時間：10:00

見学・説明：10:10～12:00（予定）

所在地：豊川市平井町神明13番6
特別養護老人ホームれんげそう

【注意事項等】

事前申し込みが必要です。下記参加申込書を記入の上、ハローワーク豊川総合受付に
7月21日（火）までにご提出ください。

現地集合・解散となりますので、直接現地へお願いします。住所のお間違いにご注意ください。
バイク・自転車・車 可能（無料駐車場、駐輪場あり）

雇用保険受給者で参加された方は求職活動の1回になります。

当日ハローワーク職員は同席いたしませんのでご承知おきください。

【お問い合わせ】ハローワーク豊川 企業支援・専門援助部門 / 職業相談部門 Tel: 0533-86-3310・0533-86-3179

事前参加申込書 7月23日（木） キトリ 社会福祉法人菜花会・有限会社あおいの里 事業所見学会

氏名

求職番号または支給番号

希望求人番号（添付資料参照）

--	--	--

事業所見学会当日の流れ(要予約)

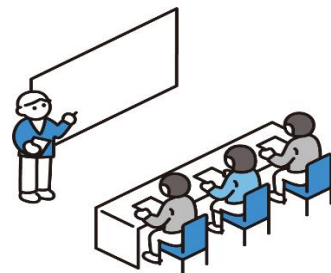
現地集合 10:00

到着しましたら
会社担当者へ
お声がけください。

所在地：豊川市平井町神明13番地6
特別養護老人ホームれんげそう
【駐車場有：無料】

15分程度

受付後、事業所担当者による
概要のご説明



50分程度

事業所施設の見学
・特別養護老人ホームれんげそう
・グループホームれんげそう
・デイサービスれんげそう
・小規模多機能ホームれんげそう

質疑応答

応募

熟考

その場で面接の日時を予約していただけます。（紹介状発行のためのハローワークへのご来所は不要です）

持ち帰ってご検討ください。
（事業所より後日応募意向確認のご連絡いたします）

参加者の方へのお願い

当日までに参加票をご記入の上、現地で事業所担当者様へお渡しください。
服装は自由です。動きやすい・歩きやすい服装でお越しください。
持ち物：筆記用具 履歴書は不要です。
当日ハローワーク職員は同席いたしません。ご承知おきください。
見学後に応募をご希望の場合、紹介状はハローワークから事業所担当者へお渡ししますので、参加者様はハローワークへのご来所は不要です。 紹介状の控えが必要な場合はハローワーク

信頼の菜花・あおいの里グループ



理念

- ①高齢者になっても障害があっても、住み慣れた地域で安心して暮らし続けられる街づくりへのお手伝いをする事。
- ②やさしさと思いやりをもった人材育成のお手伝いをする事。
- ③高齢者介護、障害者介護、子育て、人材育成、地域福祉、地域交流の基点となり地域活性のお手伝いをする事。

グループホームれんげそう



- 住所：豊川市平井町神明1番地1
 - 電話：0533-73-1877
 - FAX：0533-73-1878
 - 事業の種類：認知症対応型共同生活介護
 - 開設：平成22年8月29日
 - 定員：1ユニット 9名
- ※スプリンクラー、非常誘導灯、自動火災通報装置、火災報知器完備

少人数の高齢者の方が家庭的で落ち着いた雰囲気の中で生活し、残存能力の維持や、機能回復を目指す入居施設です。協力医療機関を定めており、安心して過ごして頂くことができます。

少人数の高齢者の方が家庭的で落ち着いた雰囲気の中で生活し、残存能力の維持や、機能回復を目指す入居施設です。協力医療機関を定めており、安心して過ごして頂くことができます。

- 施設を感じさせない家庭と同じような佇まい。
- 要支援2の方より入居できます。
- その方にあった生活のペースで生活できるように支援します。
- 普通の生活が送れるということを大切にしています。
- 失われた能力や役割をとり戻します。
- スタッフはできるだけご利用者が介護を受けていると感じさせない工夫をします。
- 協力医療機関と契約を定めており、医療面においても安心して過ごして頂くことができます。
- ご利用者様本人と同じように、ご家族との関係や希望を大切にします。



お泊りデイサービスれんげそう



デイサービスれんげそうは、宿泊もできるデイサービスです。
専門の看護、介護スタッフがまごころを込めて支援致します。
宿泊室、静養室は全室個室で和室と洋室があります。

※防火構造等：スプリンクラー、火災報知器、自動通報装置、誘導灯、消火器、非常灯完備

デイサービス

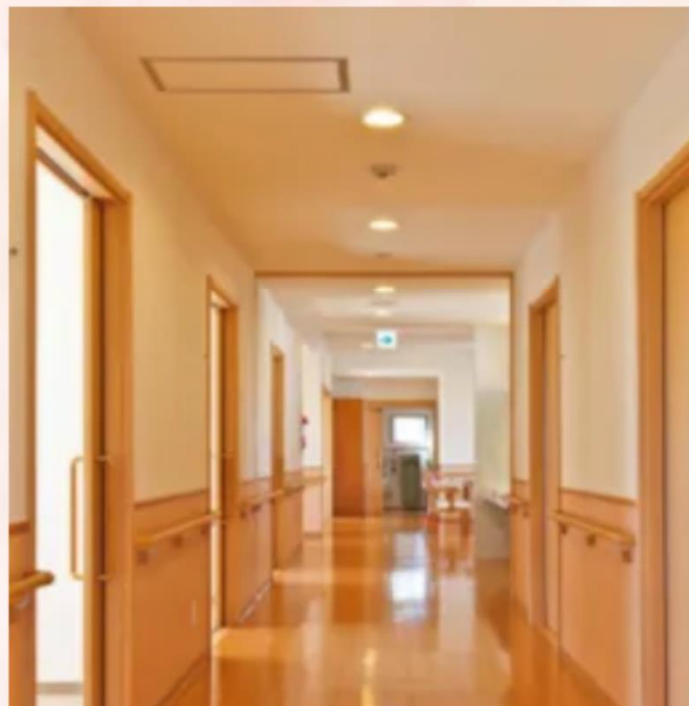
- 営業日 月～土 定員20名
- 営業時間 8:00～18:40
- サービス提供時間 9:30～16:40

スタッフと一緒に機能訓練や体操、レクリエーションをしたり、食事、入浴、また散歩や音楽療法などをして一日楽しみましょう。看護師によるバイタルチェック、健康チェックも行います。食事は温かい家庭料理を提供します。リフト浴完備。送迎サービス有。

宿泊サービス

- 営業日 年中無休 定員9名
- 営業時間 16:40～8:00

デイサービスに宿泊できるサービスです。全室個室、朝食、夕食提供可。宿泊の他に早朝の利用や夜間利用も可能です。
(愛知県宿泊デイサービスガイドライン遵守事業所)



小規模多機能ホームれんげそう



- 住所：豊川市平井町神明1 1 番地1
 - 電話：0533-73-1877
 - FAX：0533-73-1878
 - 事業の種類：小規模多機能型居宅介護
 - 開設：平成22年8月29日
 - 定員：登録定員29名 通い定員18名 泊り定員9名
- ※スプリンクラー、非常誘導灯、自動火災通報装置、火災報知器完備

- ・通いサービス（デイサービス）
- ・泊りサービス（ショートステイ）
- ・訪問介護（ホームヘルパー）
- ・ケアマネジメントサービス

1つの事業所から上記のサービスを提供しております。

それらのサービスを組み合わせることにより、ご利用者様ひとりひとりの生活に合わせた、行き届いた介護サービスを提供します。

既存の介護サービスではできなかった柔軟なサービス提供も可能です。

- 通いサービスは午前7時30分から午後8時30分の間で、ご希望の時間利用ができます。長時間利用や入浴のみ、食事のみなどの短時間利用もできます(年中無休)。
- 食事は朝食、昼食、夕食、おやつの提供が可能です。
- 夜間のみ(泊りサービスのみ)の利用も可能です。
- どのサービスを使ってもスタッフや利用者が共通で、馴染みの関係を築きやすく、情報の伝達もスムーズです。
- どのサービスをどれだけ使っても介護保険の負担金額は一定です。
- 併設のグループホームへの入居もスムーズです。

地域密着型特別養護老人ホームれんげそう



特別養護老人ホームれんげそうは、2017年設立の地域密着型の特別養護老人ホーム。日当たりが良く、綺麗で明るい施設です。

■住所：豊川市平井町神明13番地6

■電話：0533-73-1110

■FAX：0533-73-1120

■事業の種類：地域密着型介護老人福祉施設入所者生活介護

■開設：平成27年3月

■定員：登録定員29名

※屋内消火栓設備、誘導灯、自動火災報知設備、スプリンクラー、消火器、避難器具、防火扉、火災報知装置、非常電源 完備

