

WEB予約制：定員15名

介護の

職場見学会

& 求人説明会 @ オーネスト福来

オーネスト福来は、ユニット型と従来型を併設した特別養護老人ホーム。
介護職員（正社員・パート）、看護師、施設ケアマネージャー、生活相談員、管理栄養士、調理師など大募集中です。

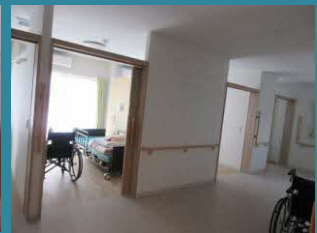
令和8年4月新規OPENの施設



オーネスト福来の外観イメージ

7.1 (水) 13:00-14:30

〈場所〉 瀬戸市西本地町2-154 (現地集合・現地解散)



〈お問い合わせ〉

ハローワーク瀬戸 職業相談部門

☎ 0561-82-5123

(08:30-17:15 / 閉庁日 日曜・祝日)

イベント詳細・WEB予約・
求人一覧など

