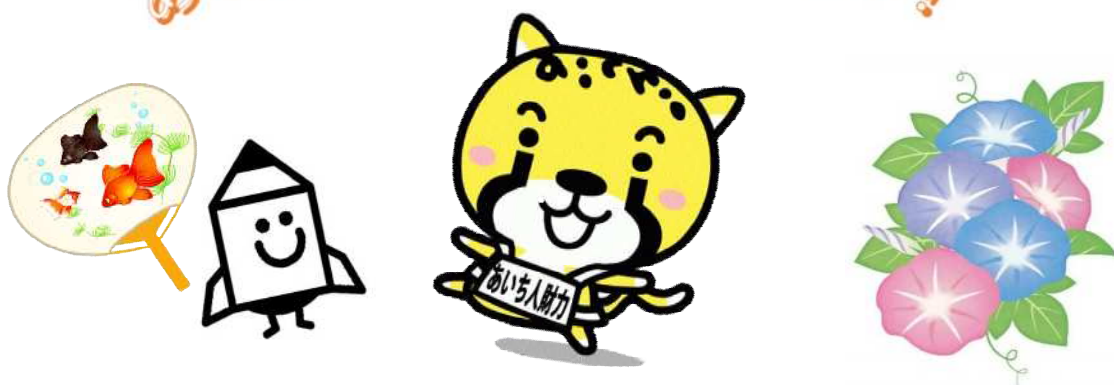


令和8年度 愛知県障害者委託訓練 (知識・技能習得コース)



9月開講コース 受講生募集

あなたの就職サポートします！



募集期間

令和 8年 6月 4日(木) ~ 令和 8年 7月 28日(火)

訓練期間

《2か月訓練》 令和 8年 9月 1日(火) ~ 10月30日(金)

《3か月訓練》 令和 8年 9月 1日(火) ~ 11月30日(月)

開講コース

地域	コース名	期間
尾張	事務職に強いIT技能・資格取得②コース	2か月
尾張	就職成功をつかむMOS資格取得コース	2か月
東三河	生成AIとパソコン基礎②コース	2か月
東三河	目指せ医療事務！資格取得と就職チャレンジコース	3か月

愛知障害者職業能力開発校

令和8年度愛知県障害者委託訓練募集要項

◆ 1 訓練期間

9月開講コース

	訓練開始日	訓練終了日
2か月訓練	令和8年9月1日(火)	令和8年10月30日(金)
3か月訓練	令和8年9月1日(火)	令和8年11月30日(月)

◆ 2 応募対象者

次のいずれにも該当する方

- ・公共職業安定所（ハローワーク）に求職申込みをした方で、公共職業安定所長が適職に就くために訓練受講の必要性を認め、公共職業安定所長から職業訓練受講のあっせんを受けることのできる方。
- ・身体障害者手帳、療育手帳（愛護手帳）、精神障害者保健福祉手帳を所持している方。または、手帳のない方で精神科医の意見書、診断書（難病認定の方）のいずれかをお持ちの方（コースによって受講可能な障害種別は異なります）。
- ・訓練を受講することにより、早期就職（訓練終了後3か月以内）を希望している方（訓練終了時から3か月後までの就職状況を把握する調査があります）。
- ・訓練場所まで自身で通える方。

◆ 3 募集期間

9月開講コース

令和8年6月4日（木）から令和8年7月28日（火）まで

なお、募集締切後でも応募人数が募集定員に満たない場合は、受け入れが可能な場合がございますので、募集締切後であっても一度本校までお電話でお問合せください。

◆ 4 応募方法

応募者の住所を管轄する公共職業安定所で職業相談を受け、適職に就くために訓練を受講することが必要と認められた方は、公共職業安定所を経由して「入校願書」を提出してください。入校願書は公共職業安定所にあります。

なお、訓練実施施設ごとに最少開講人数が設定されています。応募者が最少開講人数を下回る場合は訓練を中止する場合があります。

◆ 5 入校選考日時・場所

訓練実施施設で異なりますので、日及び時間は、訓練実施施設の募集案内で確認してください。（応募者には募集締切日後、入校選考の通知書を郵送します。選考日の2日前までに通知書が届かない場合は当校までお問い合わせください。）

場所は、希望コースの訓練実施施設が指定する会場です。（入校選考の通知書に記載します。）

◆ 6 受講者決定方法

入校するには、訓練実施施設が行う入校選考に合格する必要があります。選考方法の内容及び合否基準は、訓練実施施設ごとの募集案内を参照してください。

入校選考の合格者が募集定員を超えた場合は、合格者から抽選で受講者を決定します。このため、あらかじめ入校選考時に、抽選をするための抽選札をお配りする場合があります。

◆ 7 合否通知

入校選考後、受験者へ選考結果通知書を郵送します。

◆ 8 修了認定（修了証の交付）

学科及び実技の訓練時間のそれぞれ8割以上を受講し、かつ、能力取得を確認できた方を当該訓練コースの修了者と認め、修了証書が交付されます。

◆ 9 訓練受講に係る留意事項

欠席等により、学科及び実技の訓練時間のそれぞれ8割以上の受講が不可能な方（病気欠席等の理由を問いません。）については、修了証書の交付が受けられません。訓練修了の見込みがなくなった時点で、その後の訓練受講を継続するかどうかの意思確認をします。意思確認ができない場合はその後の継続受講はできません。

また、他の受講者の受講に支障となる行為や迷惑となる行為、講師や訓練実施施設の職員の指示にしたがわない等により訓練実施施設の規律を乱す行為があると認められる場合、当該行為を行った方の受講を打ち切らせていただきます。

◆ 10 その他

◇入校選考料及び受講料は無料です。

◇テキスト代及びユニフォーム代等については実費が必要です。（訓練実施施設により、自己負担額が異なりますので、詳しくは訓練実施施設ごとの募集案内を参照してください。）

◇資格試験受験料等は実費が必要です。

◇訓練実施日及び訓練時間は訓練実施施設によって異なります。

◇収集した個人情報については、訓練に関する目的以外には使用しません。

コース No.	開講月	地域	訓練実施場所	レベル
8005	9月	尾張（稲沢市）	ぱそめイト国府宮教室	初級

事務職に強い I T 技能 ・ 資格取得②コース



訓練期間	令和8年9月1日（火）～ 10月30日（金）
訓練時間	午前10時～午後4時（うち休憩時間 60分）

募集締切日	令和8年7月28日（火）
選考日	令和8年8月18日（火）午前10時～（個別に通知します。）
選考方法	面接
募集定員	6名（最少開講人数3名）
受講料	受講料無料（テキスト代8,020円が別途必要です。）
目指す資格	日商PC検定（文書作成）3級
想定される 就職先職種	事務職、営業職等

選考場所・訓練実施場所



選考場所・訓練実施場所

ぱそめイト国府宮教室

稲沢市国府宮2-5-21

0587-23-8960（担当：福井）

交通機関

名古屋鉄道国府宮駅下車、徒歩2分。
自家用車の駐車は可能です。

委託訓練機関

HPはこちら

有限会社オムニスタッフ



9月

10月

日	月	火	水	木	金	土	日	月	火	水	木	金	土
		1	2	3	4	5					1	2	3
6	7	8	9	10	11	12	4	5	6	7	8	9	10
13	14	15	16	17	18	19	11	12	13	14	15	16	17
20	21	22	23	24	25	26	18	19	20	21	22	23	24
27	28	29	30				25	26	27	28	29	30	31

★網掛けの日は訓練休校日です。

<p>●コースの内容 事務職に必要なオフィスアプリ（ワード、エクセル）の基本スキルと活用を習得し、日商PC検定（文書作成）の試験対策を行います。さらにIT活用に対応するための画像・動画編集、Zoom基礎を学びます。</p> <p>●コースの目標 オフィスアプリ（ワード、エクセル）のスキル習得、日商PC検定（文書作成）3級の資格取得を目指します。</p> <p>●独自の就職支援活動 キャリアコンサルタントによる個別面談・コーチングセッション、CQ分析テストの活用、求人企業担当者に依頼しての説明会の実施、ハローワーク相談会の利用を行います。</p> <p>●訓練に用いる主な設備等 デスクトップパソコン（スクリーンリーダーインストール済み）、ノートパソコン、トラックボール、プロジェクター、タブレット</p> <p>●使用教材 よくわかる（ワード・エクセル）2024 基礎（富士通ラーニングメディア）、いちばんやさしい日商PC検定文書作成3級ズバリ合格BOOK（技術評論社）、SnapSeedで画像加工、iMovieでムービーをつくろう、Zoomを体験してみよう（オリジナル教材）</p>	<p>◆受講条件等 身体障害（車椅子可）・精神障害・知的障害・発達障害・難病等の方。通常のパソコンの操作が可能な方。マウス操作ができる方。テキストの漢字が読める方。</p> <p>◆選考方法 面接</p> <p>◆選考の合格基準* 面接官2名に、「A」「B」「C」の三段階のうち「C」を採点されなかった者のうち「A」の個数が多い者から順に定員に達するまでを合格とする。※詳細は表外下部に記載</p> <p>◆教科書代等自己負担 8,020円</p> <p>◆日商PC検定は当教室が試験会場であるため、慣れた環境で受験できます。3級受験料は5,500円（任意）</p>
---	---

	科目名	科目の内容	時間数
学 科	就職支援	自己分析、自己紹介練習、面接練習、就活のための情報収集、履歴書・職務経歴の書き方、社会人マナー、コミュニケーション力、個別面談	17
		小計	17
実 技	基本操作、タビソク	文字入力の基本、ウィンドウズの基本、タッチタイピングの練習	16
	ワード2024 基礎・活用	ワードの基本操作（文書編集、表の作成・編集、図の挿入と図形の作成、ページや印刷の設定）、練習問題による活用力習得	42
	エクセル2024 基礎・活用	エクセルの基本操作（表の作成・編集、数式の入力、グラフ作成、印刷設定）、練習問題による活用力習得	64
	日商PC検定3級 知識	ハードウェア、ソフトウェア、インターネットなどの知識 ビジネスシーンでのマナーやルール、文書の作成方法や敬語の使い方	14
	日商PC検定3級 文書作成実技	案内文、報告書、依頼文、お礼文などを指示された形式や内容に従って正確で丁寧な文書を作成する	18
	日商PC検定3級 文書作成模擬試験	日商PC検定3級文書作成模擬試験問題を使用した反復練習	12
	画像・動画編集	iPadを使用し、画像編集アプリ「SnapSeed」で写真の修整加工、動画編集アプリ「iMovie」でムービーの作成と編集を学ぶ	6
	Zoom基礎	Zoomによるオンラインミーティングへの参加方法を習得	3
		小計	175
合 計			192
行 事	訓練開始日に入校式、訓練最終日に修了式を実施します。		

※面接試験を実施する場合の「A」「B」「C」の三段階評価

[評価方法]面接官が面接評価表に従い、①訓練の目的意識、②就職意識、③健康及び障害の状況、④社会性・協調性、⑤態度と印象の5項目について、それぞれ「A」「B」「C」の三段階で評価を行う。

【8005】

コース No.	開講月	地域	訓練実施場所	レベル
8006	9月	尾張（犬山市）	i-net 資格・支援教室	初級

就職成功をつかむ

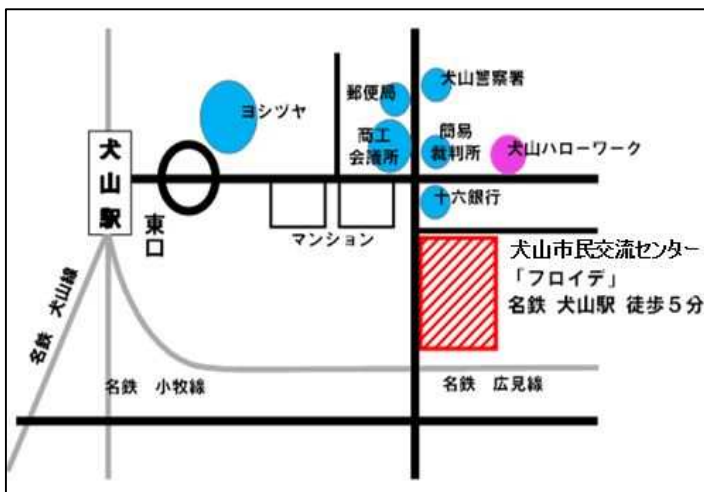
MOS資格取得コース



訓練期間	令和8年9月1日（火）～10月30日（金）
訓練時間	午前9時30分～午後3時30分（うち休憩時間90分） 〔火曜、木曜、9/28、10/26、10/30は 午前9時30分～正午（うち休憩時間15分）〕

募集締切日	令和8年7月28日（火）
選考日	令和8年8月19日（水）午後1時～（個別に通知します。）
選考方法	面接・適性検査〔実技（パソコン入力）〕
募集定員	6名（最少開講人数3名）
受講料	受講料無料（テキスト代5,600円が別途必要です。）
目指す資格	MOS検定資格（Excel365）
想定される 就職先職種	一般事務、営業事務、データ入力、事務補助、受付・フロント業務等

選考場所・訓練実施場所



選考場所・訓練実施場所

i-net 資格・支援教室

犬山市松本町四丁目21番地

犬山市民交流センター フロイデ1階

0568-62-1888（担当：桑原・酒向）

交通機関

名鉄犬山線 犬山駅下車、徒歩5分

自家用車の駐車は可能です。

委託訓練機関

特定非営利活動法人

いぬやまe-コミュニティーネットワーク

HPはこちら



9月

10月

日	月	火	水	木	金	土	日	月	火	水	木	金	土
		1	2	3	4	5					1	2	3
6	7	8	9	10	11	12	4	5	6	7	8	9	10
13	14	15	16	17	18	19	11	12	13	14	15	16	17
20	21	22	23	24	25	26	18	19	20	21	22	23	24
27	28	29	30				25	26	27	28	29	30	31

★網掛けの日は訓練休校日です
火曜、木曜、9/28、10/26、30は
午前9時30分から正午まで

<p>●コースの内容 パソコンの基本操作から Word、Excel、PowerPoint などの Office 全般を学び、MOS 資格取得を目指します。さらに、生成 AI を活用して文書や資料作成を効率化する実践的なスキルも習得します。</p> <p>●コースの目標 Word での文章作成、Excel での表計算など実務スキルの習得。MOS 資格 (Excel365) 取得を目指します。</p> <p>●独自の就職支援活動 キャリアコンサルタントによる就職支援講座。外部講師によるコミュニケーション講座。求職希望調査をもとに個別面談を行い、企業紹介、ハローワークへの同行、求人検索支援、応募書類の作成支援を行います。</p> <p>●訓練に用いる主な設備等 パソコン、プリンター、講師用モニター、UD トーク</p> <p>●使用教材 よくわかる MicrosoftWord2024&MicrosoftExcel2024&MicrosoftPowerPoint2024 (Office2024/Microsoft365 対応)、よくわかるマスターMicrosoftOfficeSpecialistExcel365 対策テキスト&問題集(以上、富士通ラーニングメディア)、大切な人の人生の味方になる 味方学®ワークブック (ICA 国際コーチ協会)</p>	<p>◆受講条件等 身体障害 (車椅子可)・知的障害・精神障害・発達障害の方。ゆっくりでも入力操作のできる方。</p> <p>◆選考方法 面接、適性検査[実技 (パソコンへの入力 ※Word を使って短文を見本通りに入力する。)]</p> <p>◆選考の合格基準* 面接官2名に、面接、適正検査で「A」「B」「C」の三段階のうち「C」を採点されなかった者のうち「A」の個数が多い者から順に定員に達するまでを合格とする。※詳細は表外下部に記載</p> <p>◆教科書代等自己負担 5,600 円</p> <p>◆MOS 受験料は別途必要。 (当教室はマイクロソフト認定試験会場です。)</p>
--	---

	科目名	科目の内容	時間数
学 科	就職支援	キャリアコンサルタントによる履歴書・職務経歴書の書き方指導、ハローワークによる就職相談、就労移行支援・就労継続支援事業所 A 型・B 型の事業所説明と講話、個別面談	23
	情報リテラシー	情報社会におけるルールやマナーなどのモラルや、具体的対策を含めたセキュリティについて	2
	職業能力講座	職業意識の啓発、ビジネスマナー、模擬面接 (オンライン面接含む)	6
	コミュニケーション	外部講師によるコミュニケーション講座、職場内でのコミュニケーション、自己理解と他者理解の重要性	3
			小計
実 技	Word	基本操作、文書の作成と編集、グラフィック機能の利用、表の作成と編集	17
	Excel	基本操作、データ入力、表の作成、数式と関数、グラフの作成、データの分析	17
	PowerPoint	基本操作、スライドの作成と編集、図やオブジェクトの挿入と編集、アニメーションの設定、発表資料の作成と印刷	18
	生成 AI 講座	生成 AI を使ってみよう、生成 AI への効果的な指示方法	6
	Excel MOS 対策	Excel の MOS 試験の形式説明、本試験対策として模擬試験を実施	83
	オンライン講座	訓練教室にて Zoom の活用方法と設定、入室から退室までの流れ、受講者側と主催者側について、リモートを体験する	3
			小計
合 計			178
行 事	訓練開始日に入校式、訓練最終日に修了式を実施します。		

※面接試験、適性検査を実施する場合の「A」「B」「C」の三段階評価
[評価方法]面接官が面接評価表に従い、①訓練の目的意識、②就職意識、③健康及び障害の状況、④社会性・協調性、⑤態度と印象の5項目について、それぞれ「A」「B」「C」の三段階で評価を行う。
[実技 (パソコン入力) 評価方法] スムーズに入力できる「A」、スムーズではないが入力できる「B」、時間内に全く入力できない「C」の三段階で評価を行う。

コース No.	開講月	地域	訓練実施場所	レベル
8007	9月	東三河（新城市）	しんしろドリーム荘 研修室	初級

生成 AI とパソコン基礎②コース



訓練期間	令和8年9月1日(火)～10月30日(金)
訓練時間	午後1時～午後5時05分（うち休憩時間20分） 9/1、10/30は、午後1時～午後3時10分（うち休憩時間10分）

募集締切日	令和8年7月28日(火)
選考日	令和8年8月19日(水) 午後1時30分～（個別に通知します。）
選考方法	面接
募集定員	6名（最少開講人数1名）
受講料	受講料無料〔教材費無料〕
目指す資格	Excel表計算処理技能認定試験 Word文書処理技能認定（サーティファイ）〔任意〕
想定される 就職先職種	事務職等、在宅事務

選考場所・訓練実施場所



選考場所・訓練実施場所

しんしろドリーム荘 研修室

新城市平井字若杉1-3コーポテラ1F東
0536-22-0802（担当：山本）
Email: info@dreamso.jp

交通機関

JR飯田線 東新町駅下車、徒歩1分。
自家用車の駐車は可能です。

HPはこちら



委託訓練機関

特定非営利活動法人しんしろドリーム荘

9月

10月

日	月	火	水	木	金	土	日	月	火	水	木	金	土
		1	2	3	4	5					1	2	3
6	7	8	9	10	11	12	4	5	6	7	8	9	10
13	14	15	16	17	18	19	11	12	13	14	15	16	17
20	21	22	23	24	25	26	18	19	20	21	22	23	24
27	28	29	30				25	26	27	28	29	30	31

★網掛けの日は訓練休校日です

<p>●コースの内容</p> <ul style="list-style-type: none"> パソコンの基礎知識から、MS Office 操作、プログラミングの基礎、生成AIの活用、在宅テレワークに必要な技能までを総合的に学びます。これからの求人・求職ニーズに対応できる実践的なスキル習得を目指します。 <p>●コースの目標</p> <ul style="list-style-type: none"> パソコン処理能力の習得 Windows 11の基本操作、MS Office 2021による事務処理、ファイル管理、パソコントラブルへの対処力を身につけます。 通信・ネットワークの基礎 インターネット、Wi-Fi、メール操作、ウイルス対策などを学び、オンライン面接やテレワークに対応できる力を養います。 ビジネスマナーの習得 報告・連絡・相談の基本、文書作成の基礎を学びます。 実務に役立つOfficeスキル Excel・Wordともに、サーティファイ認定試験（任意受験）に挑戦できるレベルを目指します。 <p>●独自の就職支援活動</p> <ul style="list-style-type: none"> 履歴書・職務経歴書の作成支援、個別キャリアコンサルティング、求人情報の提供（インターネット検索・ハローワーク等）を行います。また、採用されやすい求職者になるための就職支援講座や、自己チェックミーティングの手法を学び、就業後も役立つ就業継続支援を実施します。 <p>●訓練に用いる主な設備等</p> <ul style="list-style-type: none"> ノートパソコン（Windows11）、カラー複合機、60inchモニター、トラックボールマウス、UD トーク、手元スピーカー ※自宅パソコンの持ち込み可。 <p>●使用教材</p> <ul style="list-style-type: none"> パソコン訓練教材、就職支援教材、就業支援教材（すべて自社作成） 	<p>◆受講条件等</p> <ul style="list-style-type: none"> 身体障害・知的障害・精神障害・発達障害・難病等の方。 ※トイレは手すり付洋式トイレとなります。 <p>◆選考方法</p> <ul style="list-style-type: none"> 面接 <p>◆選考の合格基準*</p> <ul style="list-style-type: none"> 面接官2名に、「A」「B」「C」の三段階のうち「C」を採点されなかった者のうち「A」の個数が多い者から順に定員に達するまでを合格とします。 ※詳細は表外下部に記載 <p>◆教科書代等自己負担</p> <ul style="list-style-type: none"> 自己負担はありません。 <p>◆サーティファイ認定試験料は別途必要です。</p> <p>◆サーティファイ認定試験は当教室が試験会場のため、慣れた環境で受験できます。</p> <p>◆緑豊かな環境でリラックスしながら学べる、駅近の通いやすい訓練施設です。</p>
---	---

	科目名	科目の内容	時間数
学 科	就職支援講座	職安訪問などによる就職情報の確保、および就職試験の心構え等の座学	18
		小計	18
実 技	情報処理の基礎	パソコンやインターネットの仕組み、プログラミングの基礎など、様々な就業の場面に自力で対応できる技能を習得する	23
	MS-Office の操作	求人条件によくあるマイクロソフトオフィス（ワード・エクセル・パワーポイント）の操作を習得する	82
	プログラミングの基本	プログラミング言語Scratch 3.0でゲームを作成し、コーディングの基本を習得する。	23
	生成AI の操作	生成AIに問う方法を習得し、文書、イラストを生成する実技を行う。	23
	就業支援（テレワーク等の疑似体験）	訓練実施施設を企業に見立て、Zoom、ChatGPTを体験し、就業における素養を習得する	23
		小計	174
合 計			192
行事	訓練開始日に入校式、訓練最終日に修了式を実施します。		

※面接試験の「A」「B」「C」の三段階評価

[評価方法]面接官が面接評価表に従い、①訓練の目的意識、②就職意識、③健康及び障害の状況、④社会性・協調性、⑤態度と印象の5項目について、それぞれ「A」「B」「C」の三段階で評価を行います。

【8007】

コース No.	開講月	地域	訓練実施場所	レベル
8008	9月	東三河（豊橋市）	インクル 豊橋駅前校舎	初級

目指せ医療事務！ 資格取得と就職チャレンジコース



訓練期間	令和8年9月1日（火）～ 11月30日（月）
訓練時間	午前10時～午後3時（うち休憩時間60分）

募集締切日	令和8年7月28日（火）
選考日	令和8年8月19日（水）午前10時～（個別に通知します）
選考方法	面接
募集定員	7名（最少開講人数1名）
受講料	受講料無料 [教材は貸与]
目指す資格	医療事務技能審査試験（メディカルクラーク）
想定される 就職先職種	診療所・病院、（受付事務、看護助手、看護補助業務、外来クラーク）、調剤薬局（受付業務、調剤補助、調剤クラーク）、製薬会社（営業事務、ルート配送）、臨床検査センター（ルート配送、検体回収）、ドラッグストア（品出し、入出荷）、検診センター（受付、書類発送補助）

選考場所・訓練実施場所



選考場所・訓練実施場所

インクル 豊橋駅前校舎

豊橋市駅前大通二丁目 81 番地
emCAMPUS EAST 5階（emCAMPUS STUDIO）
080-7252-3657

watanabe_y@npo-cuore.com

（担当：渡邊）

交通機関

JR/名鉄豊橋駅 東口徒歩5分

駐車場はありません。

周辺のコインパーキングをお使いください。



委託訓練機関

特定非営利活動法人クオーレ

9月

10月

11月

日	月	火	水	木	金	土	日	月	火	水	木	金	土	日	月	火	水	木	金	土
		1	2	3	4	5					1	2	3	1	2	3	4	5	6	7
6	7	8	9	10	11	12	4	5	6	7	8	9	10	8	9	10	11	12	13	14
13	14	15	16	17	18	19	11	12	13	14	15	16	17	15	16	17	18	19	20	21
20	21	22	23	24	25	26	18	19	20	21	22	23	24	22	23	24	25	26	27	28
27	28	29	30				25	26	27	28	29	30		29	30					

★網掛けの日は訓練休校日です。

<p>●コースの内容 未経験者を対象に、医療知識（医療事務に関する基礎知識、カルテと診療報酬の記載方法）を習得します。 病診連携を実感し、キャリアコンの個別面談等を通じて具体的な就労イメージを高めます。</p> <p>●コースの目標 ・医療事務技能審査試験（メディカルクラーク）取得。 ・医療現場で必要な基本姿勢、接客スキル、医療知識、臨床を身につけ、総合病院、個人クリニック等の受付及び助手としての就労を目指します。</p> <p>●独自の就職支援活動 キャリアコンサルティング（個別面談）、適職診断をします。</p> <p>●訓練に用いる主な設備等 ノートパソコン（貸与）、プロジェクター</p> <p>●使用教材 診療点数早見表[医科]（医学通信社）（※）、一般社団法人日本医療教育財団医療事務技能審査試験受験対策問題集（ニチイ学館）、自社作成テキスト、医療用材料 ※2026年版を使用（教材は貸与）</p>	<p>◆受講条件等 身体障害（視覚障害の場合、PC トーカーNEO で訓練が可能な方）、知的障害・精神障害・発達障害・難病等の方</p> <p>◆選考方法 面接</p> <p>◆選考の合格基準※ 面接官2名に、「A」「B」「C」の三段階のうち「C」を採点されなかった者のうち「A」の個数が多い者から順に定員に達するまでを合格とする。 ※詳細は表外下部に記載</p> <p>◆教科書代等自己負担 教科書代の自己負担はありません。 ※医療事務技能審査試験（メディカルクラーク）を受ける場合、受験料が別途必要です。</p>
---	--

	科目名	科目の内容	時間数
学科	就職支援講座	キャリアコンサルタント、産業カウンセラー、社会福祉士、ジョブコーチ等の講話と個別面談を実施する。ハローワーク専門援助部門担当者による業界研究講座を実施する。	22
	職業人講話	元訓練生、やさしい日本語講師による業務内容や就労に向けての講話を実施する。	8
	資格試験対策Ⅰ	診療報酬、医療法規など、医療業界で働く知識を学ぶ。	89
		小計	119
実技	資格試験対策Ⅱ	メディカルクラークの過去問題およびオリジナル問題を活用し、試験対策を行う。	121
		小計	121
合 計			240
行事	訓練開始日に入校式、訓練最終日に修了式を実施します。		

※面接試験を実施する場合の「A」「B」「C」の三段階評価

[評価方法]面接官が面接評価表に従い、①訓練の目的意識、②就職意識、③健康及び障害の状況、④社会性・協調性、⑤態度と印象の5項目について、それぞれ「A」「B」「C」の三段階で評価を行う。 【8008】

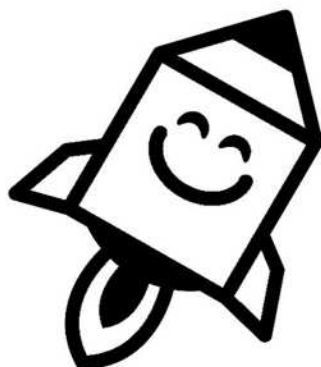
入校願書記入例

(委託訓練用)

様式第1 (第5条関係)

入 校 願 書			
<div style="border: 1px solid black; border-radius: 15px; padding: 5px; display: inline-block;"> ハローワークへの提出日を記入してください。 </div> ○○年 ○月○○日			
愛知障害者職業能力開発校長 殿			
必ずふりがなを記入してください。 〇〇 氏 〇〇 氏			
H2年 12月 20日生			
案内等郵送するため、正確に記入してください。アパート名等も忘れずに。			
住 所	名古屋市○○区○○町56-7 ○○荘○号室		
最 終 学 校	○○短期大学 学校 生活福祉学 科 平成23年 3月 卒業見込 中 退		
職 歴	勤務先の名称 ○○運輸株式会社	所 在 地 ○○市上ノ山町 2丁目10-1	勤 務 期 間 平成23年 4月から 平成28年 3月まで 年 月から 年 月まで 年 月から 年 月まで
希 望 訓 練 科 名	第1希望 ○○○○○○ 科	第2希望 ○○○○○○ 科	ここから下はハローワークが記入する欄です。何も記入しないでください。
※	入 校 区 分	援 護 措 置	
公共職業安定所記入欄	受 講 指 示 者 受 講 推 薦 者 一 般 卒	雇 用 保 険 訓 練 手 当	
公共職業安定所長			

- 備考 1 用紙の大きさは、日本工業規格A4とする。
 2 入校希望者は、※印欄には記入しないこと。



訓練内容・機材及び訓練会場の詳細につきましては、
委託訓練機関に直接お問い合わせください。

応募方法などについてのお問い合わせは下記まで

愛知障害者職業能力開発校 豊川市一宮町上新切33-14

受付時間: 午前9時30分～午後4時30分(土曜・日曜・祝日・年末年始を除く)

電話: 0533-93-2505 FAX: 0533-93-6554 担当: 委託訓練担当

愛知障害者職業能力開発校ウェブサイト→
<https://www.aichivti.ac.jp/site/noryoku/>

