



レイバー・マーケット・プロフィール

(労働市場概況)

# LABOUR MARKET PROFILE

2025. 11

愛知労働局

# 用語の説明

レイバー・マーケット・プロフィールにおける主な用語の定義は次のとおりである。

## I 職業紹介関係

### 【一般】

常用及び臨時・季節を合わせたものをいう。

### 【常用】

雇用期間の定めのない仕事、又は4ヶ月以上の雇用期間が定められている仕事（「季節」を除く。）をいう。

### 【臨時・季節】

・臨時とは、1ヶ月以上4ヶ月未満の雇用期間が定められている仕事をいう。

・季節とは、季節的な労働需要に対し、又は季節的な余暇を利用して一定の期間（4ヶ月未満、4ヶ月以上の別を問わない。）を定めて就労するものをいう。

### 【パートタイム】

1週間の所定労働時間が同一の事業所に雇用されている通常の労働者の1週間の所定労働時間に比し短いものをいう。

なお、「パートタイム」は雇用期間の定めにより、「常用的パートタイム」、「臨時的パートタイム」及び「日雇的パートタイム」に分けられる。

### 【日雇】

日々雇用の仕事、又は1ヶ月未満の雇用期間が定められているものをいう。

### 【求職者数】

・「新規求職申込件数」とは、公共職業安定所でその月のうちに新たに受け付けた求職申込件数をいう。

・「月間有効求職者数」とは、「前月末日現在において、求職申込の有効期限が翌月以降にまたがっている就職未決定の求職者数」と、当月の「新規求職申込件数」合計数をいう。

### 【求人数】

・「新規求人数」とは、公共職業安定所でその月のうちに新たに受け付けた求人数（採用予定人員）をいう。

・「月間有効求人数」とは、「前月末日現在において有効期限が翌月以降にまたがっている未充足の求人数」と当月の「新規求人数」の合計数をいう。

### 【就職件数】

有効求職者が自安定所の紹介により就職したことを確認した件数をいう。

### 【充足数】

自安定所の有効求人が安定所（求人を連絡した他安定所を含む。）の紹介により求職者と結合した件数をいう。

### 【求人倍率】

求職者1人あたり求人がどれだけあるかをみるもので、算出方法は次のとおり。

$$\text{新規求人倍率} = \frac{\text{新規求人数}}{\text{新規求職申込件数}}$$

$$\text{有効求人倍率} = \frac{\text{月間有効求人数}}{\text{月間有効求職者数}}$$

なお、求人倍率の「季節調整値」とは、一年を周期として繰り返す季節的変動要因を一定方法により取り除いて計算した数値をいう。

### 【就職率】

新規求職者数に対する就職件数の割合をみるもので、算出方法は次のとおり。

$$\frac{\text{就職件数}}{\text{新規求職申込件数}} \times 100$$

### 【充足率】

新規求人数に対する充足された求人の割合をみるもので、算出方法は次のとおり。

$$\frac{\text{充足数}}{\text{新規求人数}} \times 100$$

## II 雇用保険業務関係

### 【適用事業所数】

労働者を雇用する事業所で、公共職業安定所に設置届出をしている事業所の数をいう。

### 【被保険者数】

適用事業所に雇用されている労働者であって、公共職業安定所にその届出がなされている者の数をいう。

### 【被保険者資格取得者数】

新規採用、中途採用を問わず適用事業所に新たに雇用され、公共職業安定所に届出のなされた者の数をいう。

### 【被保険者資格喪失者数】

適用事業所を離職し、その届出が公共職業安定所になされた者の数をいう。

### 【離職票交付件数】

公共職業安定所が、離職により被保険者でなくなったことの確認を行った者に交付した離職票の枚数をいう。

### 【受給資格決定件数】

提出された離職票のうち、公共職業安定所が給付を受ける資格ありと決定した件数をいう。

### 【初回受給者数】

受給資格決定後、第1回目の給付を受けた者の数をいう。

### 【受給者実人員】

求職者給付（高年齢求職者給付金及び特例一時金を除く。）を受けた受給資格者の実数をいう。

### 【日雇受給者実人員】

日雇労働者が、職に就くことができない時に給付を受けた者の実際の数をいう。

### 【特定受給資格者】

倒産、解雇等により離職した者（雇用保険法第23条2項に該当する者）をいう。

内 容 (10月)

1	労働市場の動向……………	2
	求職、求人、求人倍率、雇用保険給付の状況	
2	職業紹介の主要指標……………	4
	愛知県の動き、全国の動き	
3	月別にみた主な指標……………	6
4	安定所別にみた求職、求人、充足状況……………	8
5	年齢別常用職業紹介状況……………	10
6	職業別常用職業紹介状況……………	11
7	産業別・規模別求人、充足状況……………	12
8	中高年齢者の職業紹介状況……………	13
9	正社員の職業紹介状況……………	14
10	パートタイマーの職業紹介状況……………	14
11	あいちマザーズハローワークの職業紹介状況……………	15
12	名古屋外国人雇用サービスセンターの職業紹介状況……………	15
13	愛知新卒応援ハローワーク(愛知学生職業センター)の職業紹介状況……………	16
14	愛知わかものハローワークの職業紹介状況……………	16
15	ハローワーク名古屋南なるみ職業相談窓口の職業紹介状況……………	17
16	日雇の職業紹介状況……………	18
17	港湾労働関係の職業紹介状況……………	19
18	雇用保険適用状況……………	20
	被保険者の種類別状況	
	産業別適用事業所及び被保険者の状況	
	月別、安定所別にみた適用状況	
19	雇用保険給付状況……………	22
	月別、安定所別にみた給付状況	

- (注) 1 ハローワークインターネットサービスの機能拡充に伴い、令和3年9月以降の数値には、ハローワークに来所せず、オンライン上で求職登録した求職者数や、求職者がハローワークインターネットサービスの求人に直接応募した就職件数等が含まれている。
- 2 「季節調整値」の表記がない数値は、すべて原数値である。

# 1 労働市場の動向

## < 令和7年10月分概況 >

### 1 求人倍率の状況

有効求人倍率（季節調整値）については、月間有効求人数、月間有効求職者数ともに減少し、求人数の減少（前月比1.7%減）が求職者数の減少（前月比0.5%減）を上回ったため、前月の1.25倍から0.02ポイント低下し、1.23倍となった。

新規求人倍率（季節調整値）については、新規求人数が増加（前月比4.2%増）し、新規求職者数が減少（前月比1.0%減）したため、前月の2.20倍から0.11ポイント上昇し、2.31倍となった。

### 2 求人の状況

新規求人数（原数値）については、前年同月に比べ3.7%減となった。

新規求人の動きを産業別に前年同月比で見ると、建設業（3.1%増）、製造業（4.6%減）、情報通信業（17.5%減）、運輸業、郵便業（0.7%減）、卸売業、小売業（8.0%減）、金融業、保険業（8.0%減）、不動産業、物品賃貸業（12.0%減）、学術研究、専門・技術サービス業（5.7%減）、宿泊業、飲食サービス業（6.9%減）、生活関連サービス業、娯楽業（5.8%減）、医療、福祉（6.7%減）、サービス業（1.7%増）であった。

製造業は、食料品製造業（6.7%減）、繊維工業（14.4%減）、木材・木製品製造業（22.7%減）、印刷・同関連業（23.4%減）、プラスチック製品製造業（7.3%減）、窯業・土石製品製造業（3.0%増）、鉄鋼業（12.7%減）、金属製品製造業（12.8%増）、はん用機械器具製造業（15.5%減）、生産用機械器具製造業（9.3%増）、電気機械器具製造業（17.8%減）、情報通信機械器具製造業（20.0%増）、輸送用機械器具製造業（0.8%減）となった。

月間有効求人数（原数値）は、前年同月に比べ4.2%減となった。

### 3 求職の状況

新規求職者数（原数値）については、前年同月に比べ2.4%減となった。新規求職者（パート除く常用）の内訳を前年同月比で見ると定年到達者（8.1%減）、事業主都合離職者（9.4%減）、自己都合離職者（1.7%増）、在職者（4.4%減）、無業者（2.8%減）であった。

また、月間有効求職者数（原数値）は、前年同月比2.0%減となった。

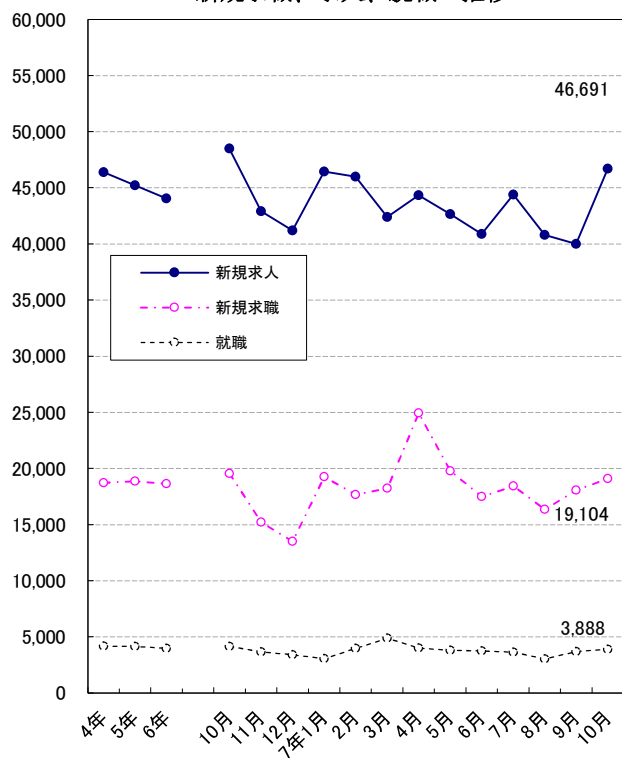
### 4 就職の状況

公共職業安定所の紹介による就職件数については3,888件で、前年同月比6.4%減となった。就職率（求職者のうち安定所の紹介で就職した者の割合）は20.4%と、前年同月に比べ0.8ポイント低下した。

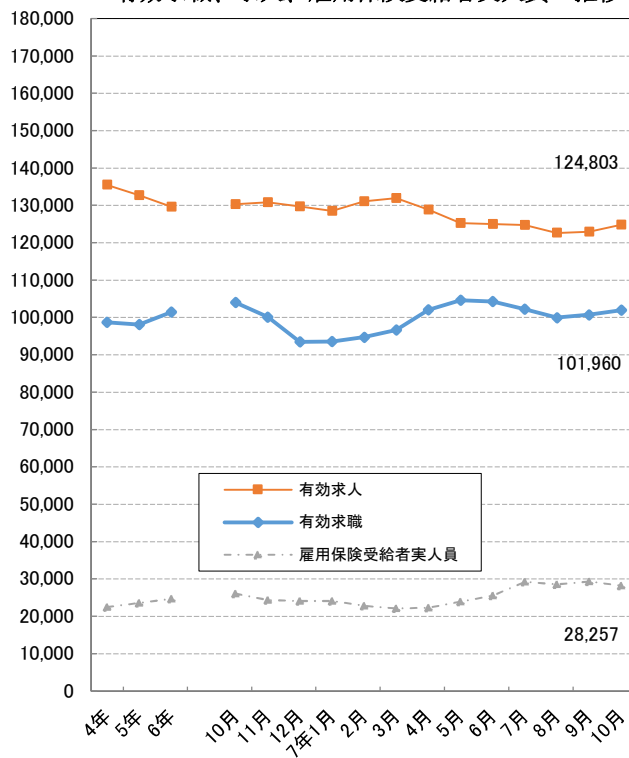
### 5 雇用保険受給者の状況

雇用保険受給者実人員については、前年同月比8.2%増となった。

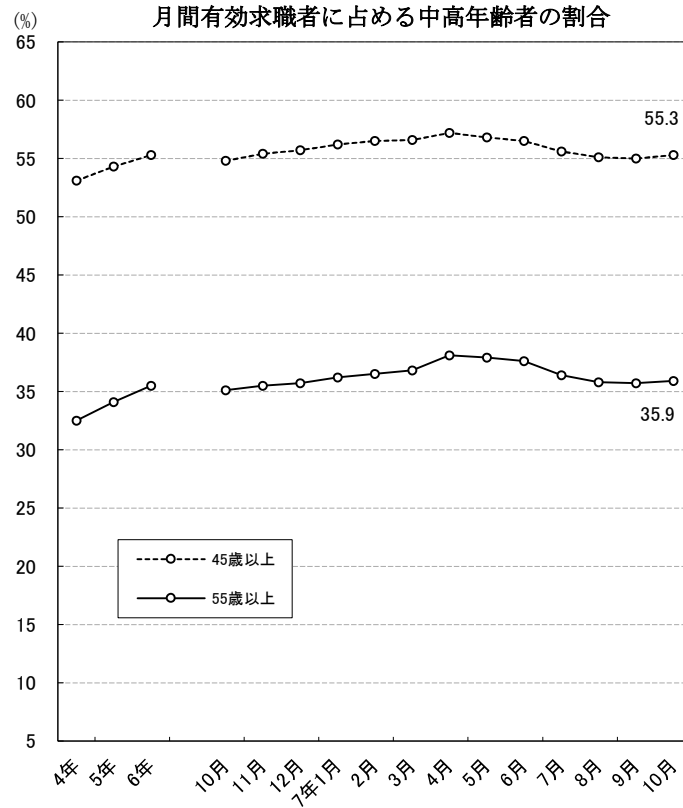
新規求職、求人、就職の推移



有効求職、求人、雇用保険受給者実人員の推移



月間有効求職者に占める中高年齢者の割合



(注) ハローワークインターネットサービスの機能拡充に伴う令和3年9月以降の数値の取扱いについては、1頁の(注)を参照。

## 2 職業紹介の主要指標

### (1) 愛知県の動き

年 月	1 新規求職申込件数		2 月間有効求職者数			3 新規求人数		4 月間有効求人数
		うち雇用保険受給者の割合		うち45歳以上の割合	うち雇用保険受給者の割合		うち常用の割合	
	件	%	人	%	%	人	%	人
令和 2年 (月平均)	19,340	36.0	98,295	51.1	45.0	40,168	92.0	119,159
令和 3年 "	18,786	32.6	103,111	52.8	43.5	42,147	91.1	120,937
令和 4年 "	18,717	31.7	98,706	53.1	39.4	46,382	90.9	135,485
令和 5年 "	18,870	33.2	98,086	54.3	39.0	45,201	90.8	132,659
令和 6年 "	18,648	32.9	101,424	55.3	38.5	44,051	90.5	129,605
令和 6年 10月	19,566	33.9	104,025	54.8	39.0	48,485	90.7	130,264
11月	15,207	32.5	100,087	55.4	37.9	42,895	90.9	130,765
12月	13,509	32.6	93,516	55.7	38.6	41,198	89.1	129,660
令和 7年 1月	19,279	31.9	93,547	56.2	38.9	46,432	88.8	128,488
2月	17,674	29.5	94,705	56.5	37.3	45,969	90.0	131,078
3月	18,231	29.3	96,626	56.6	36.7	42,385	90.0	131,913
4月	24,931	34.6	102,045	57.2	37.0	44,330	89.6	128,852
5月	19,776	34.1	104,593	56.8	37.4	42,641	91.1	125,259
6月	17,487	34.1	104,257	56.5	38.7	40,888	89.0	124,994
7月	18,444	34.4	102,185	55.6	40.8	44,381	89.8	124,754
8月	16,346	33.8	99,934	55.1	40.7	40,795	91.3	122,654
9月	18,077	33.3	100,708	55.0	40.6	40,000	89.7	122,914
10月	19,104	34.3	101,960	55.3	39.4	46,691	90.8	124,803

(注) 1 新規学卒を除き、パートを含む。

2 ハローワークインターネットサービスの機能拡充に伴う令和3年9月以降の数値の取扱いについては、1 頁の (注) を参照。

### 新規求職申込件数の動き (愛知県)

令和元年平均100(18,185件)

年	月	1月	2月	3月	4月	5月	6月	7月	8月	9月	10月	11月	12月
令和 2年		112.0	99.4	104.4	125.0	104.8	130.2	116.2	99.1	106.5	114.4	87.5	76.8
3年		104.5	107.3	118.8	147.4	95.0	103.0	95.3	92.3	100.3	107.1	93.0	75.4
4年		106.2	100.7	112.3	137.9	112.7	105.9	93.4	97.7	101.5	101.6	91.3	74.0
5年		106.3	107.6	111.7	135.4	113.2	102.0	96.0	97.4	100.1	107.2	90.4	77.9
6年		107.8	107.7	104.0	143.4	115.1	94.8	101.9	89.8	100.7	107.6	83.6	74.3
7年		106.0	97.2	100.3	137.1	108.7	96.2	101.4	89.9	99.4	105.1		

(注) 1 新規学卒を除き、パートを含む。

2 ハローワークインターネットサービスの機能拡充に伴う令和3年9月以降の数値の取扱いについては、1 頁の (注) を参照。

### 新規求人数の動き (愛知県)

令和元年平均100(55,455件)

年	月	1月	2月	3月	4月	5月	6月	7月	8月	9月	10月	11月	12月
令和 2年		85.3	83.2	87.3	66.2	61.1	74.5	67.1	61.1	74.0	72.5	65.1	71.8
3年		72.0	71.5	79.5	73.2	65.4	80.1	76.8	68.4	80.8	85.8	76.5	82.1
4年		87.0	79.2	90.1	83.9	74.7	86.6	81.0	81.3	87.3	86.6	81.1	84.9
5年		86.4	83.6	82.9	75.1	77.6	87.9	78.8	77.3	82.9	87.7	77.0	81.1
6年		84.8	83.0	79.7	79.5	77.5	77.8	78.7	76.5	76.7	87.4	77.4	74.3
7年		83.7	82.9	76.4	79.9	76.9	73.7	80.0	73.6	72.1	84.2		

(注) 新規学卒を除き、パートを含む。

5 就 職 件 数			6 充 足 数		諸 比 率					
	うち45歳以上の割合	うち雇用保険受給者の割合		うち県外からの割合	季調済求人倍率		求 人 倍 率		就 職 率	充 足 率
					新 規	有 効	新 規 (3/1)	有 効 (4/2)	( $\frac{5}{1} \times 100$ )	( $\frac{6}{3} \times 100$ )
件	%	%	人	%	倍	倍	倍	倍	%	%
4,072	52.3	29.2	4,183	10.4	-	-	2.08	1.21	21.1	10.4
4,348	54.2	28.7	4,505	10.7	-	-	2.24	1.17	23.1	10.7
4,190	56.2	27.1	4,355	11.0	-	-	2.48	1.37	22.4	9.4
4,160	58.3	27.6	4,330	11.7	-	-	2.40	1.35	22.0	9.6
3,997	60.4	28.3	4,149	11.9	-	-	2.36	1.28	21.4	9.4
4,153	61.1	29.1	4,282	12.3	2.35	1.26	2.48	1.25	21.2	8.8
3,680	61.0	31.6	3,786	11.9	2.43	1.27	2.82	1.31	24.2	8.8
3,414	61.7	30.5	3,505	11.8	2.28	1.26	3.05	1.39	25.3	8.5
3,079	62.0	28.7	3,197	11.9	2.41	1.27	2.41	1.37	16.0	6.9
3,980	63.8	25.1	4,141	10.8	2.57	1.29	2.60	1.38	22.5	9.0
4,889	65.0	24.0	5,105	10.6	2.41	1.32	2.32	1.37	26.8	12.0
4,016	63.1	26.2	4,176	12.5	2.47	1.35	1.78	1.26	16.1	9.4
3,825	61.6	27.8	3,978	12.6	2.41	1.32	2.16	1.20	19.3	9.3
3,749	61.0	28.6	3,921	13.0	2.35	1.28	2.34	1.20	21.4	9.6
3,632	60.0	30.9	3,752	12.6	2.37	1.27	2.41	1.22	19.7	8.5
3,041	62.2	31.7	3,078	12.8	2.32	1.26	2.50	1.23	18.6	7.5
3,685	62.1	30.4	3,839	12.4	2.20	1.25	2.21	1.22	20.4	9.6
3,888	61.3	32.4	4,016	12.1	2.31	1.23	2.44	1.22	20.4	8.6

※ 令和6年12月以前の季調済求人倍率は新季節指数により改定済み

## (2) 全国の動き

項 目 年 月	1 新規求職 申込件数	2 月間有効 求職者数	3 新 規 求 人 数	4 月間有効 求 人 数	5 就職件数	6 受 給 者 実 人 数	7 季 調 済 求人倍率		8 求人倍率	
							新 規	有 効	新 規	有 効
	千件	千人	千人	千人	千件	千人	倍	倍	倍	倍
令和 2年 (月平均)	385	1,828	751	2,161	103	457	-	-	1.95	1.18
令和 3年 "	387	1,949	782	2,196	105	449	-	-	2.02	1.13
令和 4年 "	383	1,936	866	2,474	101	407	-	-	2.26	1.28
令和 5年 "	379	1,910	867	2,497	102	420	-	-	2.29	1.31
令和 6年 "	371	1,930	836	2,414	97	427	-	-	2.25	1.25
令和 6年 10月	377	1,923	919	2,438	99	450	2.25	1.25	2.43	1.27
11月	313	1,873	802	2,429	87	414	2.25	1.25	2.56	1.30
12月	290	1,787	791	2,411	82	412	2.27	1.25	2.73	1.35
令和 7年 1月	397	1,813	907	2,425	75	410	2.32	1.26	2.28	1.34
2月	361	1,856	840	2,456	95	390	2.30	1.24	2.33	1.32
3月	378	1,899	807	2,445	126	379	2.32	1.26	2.13	1.29
4月	514	1,998	840	2,363	105	383	2.24	1.26	1.64	1.18
5月	392	2,028	786	2,314	98	421	2.14	1.24	2.00	1.14
6月	349	2,003	772	2,291	95	456	2.18	1.22	2.21	1.14
7月	359	1,944	833	2,300	91	522	2.17	1.22	2.32	1.18
8月	322	1,901	744	2,252	74	512	2.15	1.20	2.31	1.18
9月	353	1,906	781	2,278	90	523	2.14	1.20	2.22	1.20
10月	373	1,922	860	2,310	95	503	2.12	1.18	2.30	1.20

(注) 1 新規学卒を除き、パートを含む。

2 ハローワークインターネットサービスの機能拡充に伴う令和3年9月以降の数値の取扱いについては、1 頁の (注) を参照。

※ 令和6年12月以前の季調済求人倍率は新季節指数により改定済み

### 3 月別にみた主な指標

項 目		1 月	2 月	3 月	4 月	5 月
求 職	1 新規求職申込件数	令和 6年 19,598 令和 7年 19,279	19,589 17,674	18,913 18,231	26,070 24,931	20,925 19,776
	前年同月比 (%)	△ 1.6	△ 9.8	△ 3.6	△ 4.4	△ 5.5
	→うち 常 用	令和 6年 19,537 令和 7年 19,230	19,544 17,620	18,865 18,190	26,007 24,863	20,885 19,732
	→うち 臨時・季節	令和 6年 61 令和 7年 49	45 54	48 41	63 68	40 44
	→うち 中高年齢者 (45歳以上)	令和 6年 10,992 令和 7年 11,363	11,319 10,326	10,642 10,470	15,392 15,169	11,728 11,173
	2 月間有効求職者	令和 6年 94,313 令和 7年 93,547	97,020 94,705	99,245 96,626	105,297 102,045	108,114 104,593
	前年同月比 (%)	△ 0.8	△ 2.4	△ 2.6	△ 3.1	△ 3.3
	→うち 常 用	令和 6年 94,078 令和 7年 93,330	96,776 94,471	98,992 96,400	105,027 101,800	107,852 104,355
	→うち 中高年齢者 (45歳以上)	令和 6年 51,599 令和 7年 52,563	53,430 53,480	54,962 54,701	59,085 58,384	60,361 59,379
	紹介 3 紹介件数	令和 6年 15,552 令和 7年 14,954	19,183 17,060	18,233 16,661	16,598 15,485	17,135 15,271
就 職	4 就職件数	令和 6年 3,302 令和 7年 3,079	4,412 3,980	5,090 4,889	4,507 4,016	4,298 3,825
	前年同月比 (%)	△ 6.8	△ 9.8	△ 3.9	△ 10.9	△ 11.0
	→うち 中高年齢者 (45歳以上)	令和 6年 1,968 令和 7年 1,910	2,697 2,539	3,237 3,177	2,676 2,533	2,531 2,356
	→うち ㊦ 受給者	令和 6年 994 令和 7年 884	1,120 998	1,226 1,171	1,119 1,051	1,130 1,065
	5 新規求人件数	令和 6年 47,040 令和 7年 46,432	46,029 45,969	44,175 42,385	44,081 44,330	42,952 42,641
求 人	前年同月比 (%)	△ 1.3	△ 0.1	△ 4.1	0.6	△ 0.7
	→うち 常 用	令和 6年 41,944 令和 7年 41,224	41,813 41,369	39,965 38,140	40,088 39,734	39,460 38,844
	→うち 臨時・季節	令和 6年 5,096 令和 7年 5,208	4,216 4,600	4,210 4,245	3,993 4,596	3,492 3,797
	6 新規求人件数	令和 6年 25,529 令和 7年 26,017	27,039 26,730	24,599 24,195	24,497 24,453	25,185 24,852
	7 月間有効求人件数	令和 6年 131,710 令和 7年 128,488	135,354 131,078	134,566 131,913	129,834 128,852	127,027 125,259
	前年同月比 (%)	△ 2.4	△ 3.2	△ 2.0	△ 0.8	△ 1.4
充 足	8 充足数	令和 6年 3,448 令和 7年 3,197	4,595 4,141	5,258 5,105	4,682 4,176	4,488 3,978
	→うち 常 用	令和 6年 2,938 令和 7年 2,682	4,048 3,539	4,677 4,478	4,073 3,630	3,849 3,439
	→うち 臨時・季節	令和 6年 510 令和 7年 515	547 602	581 627	609 546	639 539
	→うち 他県から	令和 6年 413 令和 7年 380	458 448	533 539	555 523	560 501

- (注) 1 新規学卒を除き、パートを含む。  
2 △印は減少率(差)である(以下、各表同じ。)  
3 ハローワークインターネットサービスの機能拡充に伴う令和3年9月以降の数値の取扱いについては、1頁の(注)を参照。



6 月	7 月	8 月	9 月	1 0 月	1 1 月	1 2 月	計	
17,239	18,524	16,337	18,304	19,566	15,207	13,509	223,781	求
17,487	18,444	16,346	18,077	19,104				
1.4	△ 0.4	0.1	△ 1.2	△ 2.4				
17,200	18,463	16,308	18,260	19,521	15,168	13,474	223,232	
17,451	18,404	16,302	18,035	19,049				
39	61	29	44	45	39	35	549	
36	40	44	42	55				
9,422	10,226	8,881	9,947	11,046	8,719	7,734	126,048	
9,654	10,305	9,041	9,909	10,899				
106,508	104,602	101,949	102,414	104,025	100,087	93,516	1,217,090	
104,257	102,185	99,934	100,708	101,960				職
△ 2.1	△ 2.3	△ 2.0	△ 1.7	△ 2.0				
106,252	104,343	101,711	102,180	103,802	99,855	93,304	1,214,172	
104,018	101,959	99,712	100,480	101,722				
59,436	57,815	55,751	55,862	57,054	55,412	52,072	672,839	
58,944	56,789	55,099	55,438	56,359				
15,665	16,273	13,215	15,280	17,816	14,201	11,835	190,986	紹介
14,806	15,060	12,590	14,769	16,315				
4,025	4,070	3,399	3,610	4,153	3,680	3,414	47,960	就
3,749	3,632	3,041	3,685	3,888				
△ 6.9	△ 10.8	△ 10.5	2.1	△ 6.4				
2,321	2,447	2,037	2,173	2,538	2,243	2,106	28,974	
2,287	2,181	1,890	2,287	2,385				
1,133	1,216	1,120	1,114	1,209	1,164	1,042	13,587	
1,074	1,122	965	1,122	1,259				
43,131	43,655	42,447	42,521	48,485	42,895	41,198	528,609	求人
40,888	44,381	40,795	40,000	46,691				
△ 5.2	1.7	△ 3.9	△ 5.9	△ 3.7				
39,023	39,224	38,510	38,693	43,957	38,981	36,687	478,345	
36,402	39,834	37,249	35,881	42,412				
4,108	4,431	3,937	3,828	4,528	3,914	4,511	50,264	
4,486	4,547	3,546	4,119	4,279				
23,923	24,284	25,337	23,615	27,264	25,007	23,297	299,576	
22,848	24,769	23,625	22,824	25,944				
127,033	127,033	125,995	126,013	130,264	130,765	129,660	1,555,254	
124,994	124,754	122,654	122,914	124,803				充足
△ 1.6	△ 1.8	△ 2.7	△ 2.5	△ 4.2				
4,216	4,209	3,527	3,794	4,282	3,786	3,505	49,790	
3,921	3,752	3,078	3,839	4,016				
3,647	3,623	3,071	3,285	3,695	3,240	2,964	43,110	
3,373	3,204	2,672	3,307	3,493				
569	586	456	509	587	546	541	6,680	
548	548	406	532	523				
551	520	446	479	528	449	414	5,906	
511	474	394	475	485				

#### 4 安定所別にみた求職、求人、充足状況

項 目		安 定 所 別	県 計	名 古 屋 中	名 古 屋 南	名 古 屋 東	豊 橋	岡 崎	一 宮
求	1	新規求職申込件数	19,104	3,120	1,889	2,133	1,308	970	1,122
		前年同月比(%)	△ 2.4	△ 6.5	△ 2.7	0.9	△ 0.2	△ 7.2	△ 1.5
	→	うち 男	9,248	1,388	1,007	1,010	615	512	582
	→	うち 女	9,823	1,714	879	1,120	691	458	539
	→	うち 常 用	19,049	3,109	1,884	2,127	1,298	967	1,119
	→	うち 4 5 歳 以 上	10,899	1,522	1,095	1,302	726	561	710
	→	うち 5 5 歳 以 上	7,353	972	749	922	444	372	489
職	2	月間有効求職者数	101,960	17,763	10,075	13,205	6,275	5,492	5,673
		前年同月比(%)	△ 2.0	△ 3.8	0.7	3.3	△ 0.7	△ 4.1	△ 0.9
	→	うち 4 5 歳 以 上	56,359	8,204	5,823	7,774	3,415	3,050	3,525
	→	うち 5 5 歳 以 上	36,628	5,114	3,789	5,174	2,067	1,990	2,392
紹介	3	紹介件数	16,315	3,099	1,640	1,945	890	845	933
就	4	就職件数	3,888	541	335	392	282	229	237
		前年同月比(%)	△ 6.4	△ 15.2	△ 2.0	△ 8.8	△ 14.0	△ 1.7	7.7
	→	うち 男	1,911	248	194	196	118	98	130
	→	うち 女	1,972	291	141	194	164	131	107
	→	うち 4 5 歳 以 上	2,385	303	213	269	162	137	163
	→	うち 5 5 歳 以 上	1,560	204	155	186	87	92	113
	→	うち (保) 受 給 者	1,259	170	110	132	90	57	82
		管内へ	2,209	241	132	191	222	158	140
		管外へ	1,307	234	164	156	37	64	56
		他県へ	372	66	39	45	23	7	41
職	5	就職率 ( $\frac{4}{1} \times 100$ ) (%)	20.4	17.3	17.7	18.4	21.6	23.6	21.1
		45 歳 以 上 (%)	21.9	19.9	19.5	20.7	22.3	24.4	23.0
		55 歳 以 上 (%)	21.2	21.0	20.7	20.2	19.6	24.7	23.1
求	6	新規求人数	46,691	13,177	4,106	6,473	2,622	2,059	2,061
		前年同月比(%)	△ 3.7	△ 4.8	0.3	1.5	0.0	△ 13.9	△ 4.1
	→	うち 常 用	42,412	12,398	3,979	5,935	2,407	1,954	1,904
	7	月間有効求人数	124,803	35,797	10,821	16,846	6,436	6,192	5,601
		前年同月比(%)	△ 4.2	△ 7.1	△ 2.4	△ 4.0	△ 11.6	△ 1.2	△ 2.9
人	8	求人倍率 (新規)	2.44	4.22	2.17	3.03	2.00	2.12	1.84
		(有効)	1.22	2.02	1.07	1.28	1.03	1.13	0.99
充	9	充足数	4,016	848	322	466	291	232	206
	→	うち 常 用	3,493	696	294	405	257	214	177
	→	うち 他 県 か ら	485	193	34	69	33	8	25
	10	充足率 ( $\frac{9}{6} \times 100$ ) (%)	8.6	6.4	7.8	7.2	11.1	11.3	10.0
足		他県からの流入率(%)	12.1	22.8	10.6	14.8	11.3	3.4	12.1

(注) 1 新規学卒を除き、パートを含む。

2 名古屋中安定所には、あいちマザーズハローワーク・名古屋外国人雇用サービスセンター・愛知新卒応援ハローワーク・愛知わかものハローワークを含む。名古屋南安定所には、ハローワーク名古屋南なるみ職業相談窓口を含む。

3 平成19年4月から、蒲郡安定所は豊川安定所の出張所となったが、「豊川(本所)」の欄には蒲郡出張所分を含まない豊川安定所の数値を、蒲郡(出張所)の欄には蒲郡出張所の数値を計上している。

4 平成16年11月から求職申込書における「性別」欄の記載が任意となったことに伴い、男女別の合計は男女計の値と必ずしも一致しない。

5 刈谷安定所には、碧南出張所を含む。

6 ハローワークインターネットサービスの機能拡充に伴う令和3年9月以降の数値の取扱いについては、1 頁の(注)を参照。

(10月)

半 田	瀬 戸	豊 田	津 島	刈 谷	西 尾	犬 山	豊 川 (本 所)	新 城	春日井	蒲 郡 (出張所)	
1,217	562	1,175	749	1,623	515	604	593	136	1,168	220	求
△ 1.5	0.9	5.5	△ 2.5	△ 2.6	△ 12.4	△ 7.5	△ 6.5	△ 4.2	4.4	8.9	
588	277	598	377	756	252	302	231	72	564	117	
629	285	576	372	864	263	302	361	64	603	103	
1,217	562	1,173	746	1,621	514	603	590	136	1,164	219	
710	373	671	475	857	261	376	310	96	724	130	
495	262	452	330	557	177	253	207	71	510	91	
6,496	2,944	5,766	3,674	8,071	2,531	3,270	3,237	612	5,770	1,106	職
△ 1.2	3.1	△ 1.7	△ 4.0	△ 5.4	△ 6.1	△ 6.3	2.7	△ 8.2	△ 7.2	△ 2.0	
3,690	1,841	3,138	2,249	4,250	1,253	2,013	1,675	374	3,453	632	
2,407	1,217	2,075	1,494	2,772	784	1,295	1,073	263	2,299	423	
1,120	492	811	665	1,224	386	576	496	107	934	152	紹介
284	132	230	210	291	114	128	174	36	216	57	就
△ 4.1	△ 13.7	8.0	8.2	△ 11.6	△ 11.6	△ 21.5	8.8	△ 12.2	△ 9.6	26.7	
143	56	112	106	144	58	56	84	23	114	31	
141	76	118	103	147	56	72	90	13	102	26	
188	86	133	129	166	57	80	103	22	141	33	
127	54	79	79	106	31	44	68	15	96	24	
97	40	70	80	90	37	40	59	16	63	26	
191	68	138	121	198	66	56	107	28	120	32	
73	54	71	75	80	43	48	52	7	72	21	
20	10	21	14	13	5	24	15	1	24	4	
23.3	23.5	19.6	28.0	17.9	22.1	21.2	29.3	26.5	18.5	25.9	職
26.5	23.1	19.8	27.2	19.4	21.8	21.3	33.2	22.9	19.5	25.4	
25.7	20.6	17.5	23.9	19.0	17.5	17.4	32.9	21.1	18.8	26.4	
1,609	897	2,450	1,480	2,979	822	1,170	806	329	3,326	325	求
△ 26.2	△ 11.6	△ 2.4	△ 4.1	△ 5.2	5.5	6.4	6.5	△ 2.9	1.3	△ 7.4	
1,502	832	2,295	1,245	2,597	790	1,127	778	300	2,068	301	
5,234	2,332	5,915	3,933	8,663	1,912	2,801	2,400	704	8,442	774	人
△ 7.2	△ 5.7	△ 2.6	△ 3.4	4.0	2.6	△ 1.0	2.4	0.7	△ 2.1	△ 3.9	
1.32	1.60	2.09	1.98	1.84	1.60	1.94	1.36	2.42	2.85	1.48	充
0.81	0.79	1.03	1.07	1.07	0.76	0.86	0.74	1.15	1.46	0.70	
232	95	207	172	329	98	93	130	36	220	39	
214	85	167	153	275	93	82	120	34	190	37	
11	4	9	8	29	-	15	1	-	45	1	足
14.4	10.6	8.4	11.6	11.0	11.9	7.9	16.1	10.9	6.6	12.0	
4.7	4.2	4.3	4.7	8.8	0.0	16.1	0.8	0.0	20.5	2.6	

## 5 年齢別常用職業紹介状況

(10月)

区 分 \ 項 目		1 月 間 有 効 求 人 数	2 月 間 有 効 求 職 者 数	3 就 職 件 数	4 有 効 求 人 倍 率 (1/2)
全  数	年 齢 計	人 113,349	人 101,722	件 3,407	倍 1.11
	1 9 歳 以 下	1,431	997	56	1.44
	2 0 ～ 2 4 歳	9,758	6,795	210	1.44
	2 5 ～ 2 9 歳	16,449	11,461	280	1.44
	3 0 ～ 3 4 歳	13,524	9,479	222	1.43
	3 5 ～ 3 9 歳	11,933	8,546	239	1.40
	4 0 ～ 4 4 歳	10,564	8,220	294	1.29
	4 5 ～ 4 9 歳	10,134	8,979	306	1.13
	5 0 ～ 5 4 歳	11,885	10,703	411	1.11
	5 5 ～ 5 9 歳	10,924	9,841	365	1.11
	6 0 ～ 6 4 歳	9,426	12,698	454	0.74
	6 5 歳 以 上	7,321	14,003	570	0.52
男	年 齢 計		50,182	1,691	
	1 9 歳 以 下		576	36	
	2 0 ～ 2 4 歳		3,194	100	
	2 5 ～ 2 9 歳		4,779	119	
	3 0 ～ 3 4 歳		3,916	94	
	3 5 ～ 3 9 歳		3,485	97	
	4 0 ～ 4 4 歳		3,364	96	
	4 5 ～ 4 9 歳		3,825	124	
	5 0 ～ 5 4 歳		4,826	194	
	5 5 ～ 5 9 歳		4,844	166	
	6 0 ～ 6 4 歳		7,874	297	
	6 5 歳 以 上		9,499	368	
女	年 齢 計		51,356	1,712	
	1 9 歳 以 下		417	20	
	2 0 ～ 2 4 歳		3,541	109	
	2 5 ～ 2 9 歳		6,630	159	
	3 0 ～ 3 4 歳		5,548	128	
	3 5 ～ 3 9 歳		5,048	142	
	4 0 ～ 4 4 歳		4,849	198	
	4 5 ～ 4 9 歳		5,150	181	
	5 0 ～ 5 4 歳		5,871	217	
	5 5 ～ 5 9 歳		4,992	199	
	6 0 ～ 6 4 歳		4,816	157	
	6 5 歳 以 上		4,494	202	

- (注) 1 新規学卒を除き、パートを含む。  
2 年齢別の求人数・求人倍率は「就職機会積み上げ方式」による。この方式は、個々の求人について、求人数を対象となる年齢階級〔5歳刻みの11階級〕の総月間有効求職者数で除して当該求人に係る求職者1人当たりの就職機会を算定し、全有効求人についてこの就職機会を足し上げることにより、年齢別有効求人倍率を算出。年齢別月間有効求人数は、年齢別有効求人倍率に年齢別月間有効求職者数を乗じて算出。  
3 平成16年11月から求職申込書における「性別」欄の記載が任意となったことに伴い、男女別の合計は男女計の値と必ずしも一致しない。  
4 ハローワークインターネットサービスの機能拡充に伴う令和3年9月以降の数値の取扱いについては、1頁の（注）を参照。

## 6 職業別常用職業紹介状況

(10月)

職業 項目	1 月 間 有 効 数 求 職 者	2 月 間 有 効 数 求 職 者	3 就 職 件 数	4 有 効 人 率 求 倍 (2/1)
	う ち 男	う ち 男	う ち 男	
職業 計	人 101,722	人 50,182	人 113,349	件 3,407
専 門 的 ・ 技 術 的 職 業 従 事 者	12,926	5,762	26,526	401
製 造 技 術 者 ( 開 発 )	577	536	1,505	15
情 報 処 理 ・ 通 信 技 術 者	1,818	1,450	2,937	18
保 健 師 , 助 産 師 , 看 護 師	2,012	73	5,789	112
社 会 福 祉 専 門 職 業 従 事 者	2,176	492	5,588	148
事 務 従 事 者	23,350	6,479	9,823	683
一 般 事 務 従 事 者	19,603	4,769	6,370	510
会 計 事 務 従 事 者	1,314	474	941	69
営 業 ・ 販 売 事 務 従 事 者	955	322	946	46
販 売 従 事 者	4,473	2,313	11,730	125
商 品 販 売 従 事 者	2,649	812	5,076	75
営 業 職 業 従 事 者	1,715	1,422	6,364	47
サ ー ビ ス 職 業 従 事 者	7,887	2,672	22,777	511
介 護 サ ー ビ ス 職 業 従 事 者	2,448	741	10,747	182
保 健 医 療 サ ー ビ ス 職 業 従 事 者	424	32	1,204	45
生 活 衛 生 サ ー ビ ス 職 業 従 事 者	454	45	1,366	13
飲 食 物 調 理 従 事 者	2,027	789	4,613	150
接 客 ・ 給 仕 職 業 従 事 者	1,371	469	3,125	46
保 安 職 業 従 事 者	653	617	4,458	108
生 産 工 程 従 事 者	9,998	6,311	12,766	532
金 属 製 品 製 造 ・ 加 工 処 理	1,650	1,462	2,699	120
そ の 他 製 品 製 造 ・ 加 工 処 理	1,553	780	2,680	203
機 械 組 立 従 事 者	3,663	2,266	1,726	45
機 械 整 備 ・ 修 理 従 事 者	518	493	2,842	31
輸 送 ・ 機 械 運 転 従 事 者	3,314	3,135	8,880	277
自 動 車 運 転 従 事 者	2,202	2,069	7,488	228
定 置 ・ 建 設 機 械 運 転 従 事 者	299	294	782	24
建 設 ・ 採 掘 従 事 者	876	846	5,860	76
建 設 従 事 者	306	294	1,745	26
土 木 作 業 従 事 者	198	190	1,912	30
運 搬 ・ 清 掃 ・ 包 装 等 従 事 者	15,986	9,420	9,695	645
運 搬 従 事 者	3,021	2,464	3,776	203
清 掃 従 事 者	2,253	1,058	3,393	243
( I T 関 連 職 業 合 計 )	2,916	2,168	5,094	56
( 福 祉 関 連 職 業 合 計 )	5,656	1,198	21,753	403
( う ち 介 護 関 係 )	3,245	1,012	14,519	277

(注) 1 新規学卒を除き、パートを含む。

2 令和5年4月分より平成21年12月改定の「日本標準職業分類」に基づく区分。主な職業のみであるので、計とは一致しない。

3 ハローワークインターネットサービスの機能拡充に伴う令和3年9月以降の数値の取扱いについては、1頁の(注)を参照。

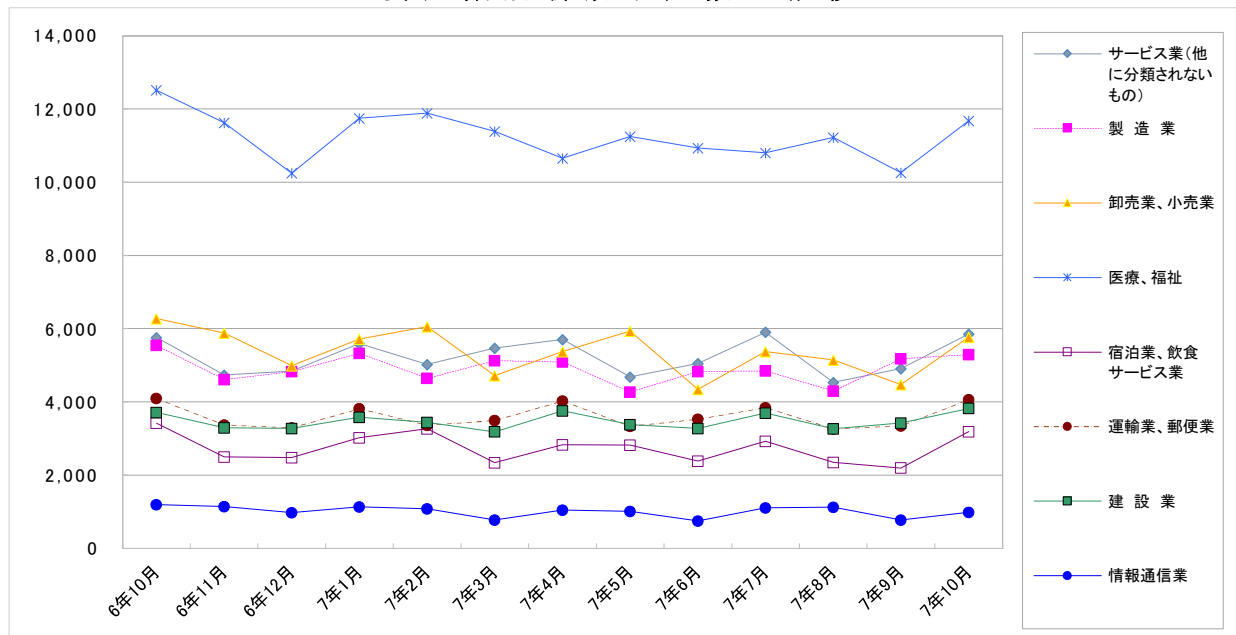
## 7 産業別・規模別求人、充足状況

(10月分)

項目 産業・規模	1 新規求人数				2 充足数			
	計	前年	うち		計	うち	うち	
		同月比	常用	臨時・季節			常用	臨時・季節
	人	%	人	人	人	人	人	%
建設業	3,825	3.1	3,756	69	196	190	6	5.1
製造業	5,292	△ 4.6	4,995	297	810	757	53	15.3
食料品製造業	512	△ 6.7	440	72	114	103	11	22.3
繊維工業	131	△ 14.4	113	18	27	25	2	20.6
木材・木製品製造業	68	△ 22.7	67	1	13	12	1	19.1
印刷・同関連業	98	△ 23.4	97	1	32	29	3	32.7
プラスチック製品製造業	294	△ 7.3	288	6	62	61	1	21.1
窯業・土石製品製造業	239	3.0	215	24	23	22	1	9.6
鉄鋼業	165	△ 12.7	164	1	20	20	-	12.1
金属製品製造業	537	12.8	522	15	84	81	3	15.6
はん用機械器具製造業	403	△ 15.5	387	16	43	41	2	10.7
電気機械器具製造業	296	△ 17.8	293	3	32	31	1	10.8
情報通信機械器具製造業	12	20.0	11	1	4	3	1	33.3
輸送用機械器具製造業	1,391	△ 0.8	1,339	52	182	166	16	13.1
情報通信業	988	△ 17.5	906	82	40	35	5	4.0
情報サービス業	821	△ 20.4	743	78	34	29	5	4.1
運輸業、郵便業	4,066	△ 0.7	3,526	540	288	261	27	7.1
卸売業、小売業	5,772	△ 8.0	5,297	475	430	396	34	7.4
金融業、保険業	379	△ 8.0	374	5	18	18	-	4.7
宿泊業、飲食サービス業	3,185	△ 6.9	2,230	955	134	116	18	4.2
医療、福祉	11,678	△ 6.7	10,669	1,009	1,005	787	218	8.6
社会保険・社会福祉・介護事業	7,810	△ 8.8	6,879	931	745	541	204	9.5
サービス業(他に分類されないもの)	5,857	1.7	5,425	432	582	499	83	9.9
職業紹介・労働者派遣業	1,429	20.4	1,330	99	67	48	19	4.7
合計	46,691	△ 3.7	42,412	4,279	4,016	3,493	523	8.6
企業規模	4人以下	△ 15.8	1,353	107	178	142	36	12.2
	5～29人	△ 4.8	8,776	692	1,076	950	126	11.4
	30～99人	△ 8.5	8,371	540	913	821	92	10.2
	100～299人	1.8	8,390	359	665	591	74	7.6
	300～499人	△ 8.1	2,774	129	233	211	22	8.0
	500～999人	10.7	3,396	426	246	202	44	6.4
	1,000人以上	△ 4.1	9,352	2,026	705	576	129	6.2

- (注) 1 新規学卒を除き、パートを含む。  
2 令和6年4月以降については令和5年7月改定の「日本標準産業分類」に基づく区分、令和6年3月以前については平成25年10月改定の「日本標準産業分類」に基づく区分。主な産業のみであるので、合計とは一致しない。  
3 平成23年8月分より集計を事業所規模から企業規模に変更。  
4 平成24年4月分より集計内容を「その他の事業サービス業」から「職業紹介・労働者派遣業」に変更。  
5 ハローワークインターネットサービスの機能拡充に伴う令和3年9月以降の数値の取扱いについては、1頁の(注)を参照。

### 主要産業別新規求人数の推移



## 8 中高年齢者の職業紹介状況

### (1) 新規求職申込件数

項 目 年 月	新 規 求 職 申 込 件 数					全体に 占める率
	4 5 歳 以上	前 年 比	う ち 男	う ち 5 5 歳 以上	う ち 6 5 歳 以上	
令和 2年 (月平均)	9,695 件	11.9 %	5,287 件	5,739 件	2,659 件	50.1 %
令和 3年 "	9,746 件	0.5	5,328 件	6,024 件	2,929 件	51.9
令和 4年 "	9,940 件	2.0	5,346 件	6,230 件	3,004 件	53.1
令和 5年 "	10,362 件	4.2	5,508 件	6,669 件	3,158 件	54.9
令和 6年 "	10,504 件	1.4	5,606 件	6,925 件	3,303 件	56.3
令和 7年 5月	11,173 件	△ 4.7	5,787 件	7,596 件	3,833 件	56.5
6月	9,654 件	2.5	5,227 件	6,396 件	2,955 件	55.2
7月	10,305 件	0.8	5,686 件	6,881 件	3,156 件	55.9
8月	9,041 件	1.8	4,837 件	5,866 件	2,641 件	55.3
9月	9,909 件	△ 0.4	5,237 件	6,599 件	3,077 件	54.8
10月	10,899 件	△ 1.3	5,897 件	7,353 件	3,477 件	57.1
前 年 同 月	11,046 件	2.1	5,998 件	7,305 件	3,527 件	56.5

(注) 1 パートを含む。

2 ハローワークインターネットサービスの機能拡充に伴う令和3年9月以降の数値の取扱いについては、1 頁の(注)を参照。

### (2) 月間有効求職者数

項 目 年 月	月 間 有 効 求 職 者 数					全体に 占める率
	4 5 歳 以上	前 年 比	う ち 男	う ち 5 5 歳 以上	う ち 6 5 歳 以上	
令和 2年 (月平均)	50,207 件	20.8 %	27,741 件	29,550 件	11,314 件	51.1 %
令和 3年 "	54,442 件	8.4	30,120 件	32,785 件	12,657 件	52.8
令和 4年 "	52,448 件	△ 3.7	29,013 件	32,090 件	12,921 件	53.1
令和 5年 "	53,286 件	1.6	29,261 件	33,425 件	13,491 件	54.3
令和 6年 "	56,070 件	5.2	30,794 件	35,993 件	14,594 件	55.3
令和 7年 5月	59,379 件	△ 1.6	32,839 件	39,686 件	17,514 件	56.8
6月	58,944 件	△ 0.8	32,587 件	39,242 件	17,201 件	56.5
7月	56,789 件	△ 1.8	31,177 件	37,206 件	14,913 件	55.6
8月	55,099 件	△ 1.2	30,305 件	35,735 件	13,590 件	55.1
9月	55,438 件	△ 0.8	30,399 件	35,906 件	13,651 件	55.0
10月	56,359 件	△ 1.2	30,939 件	36,628 件	14,042 件	55.3
前 年 同 月	57,054 件	5.2	31,391 件	36,510 件	14,058 件	54.8

(注) 1 パートを含む。

2 ハローワークインターネットサービスの機能拡充に伴う令和3年9月以降の数値の取扱いについては、1 頁の(注)を参照。

### (3) 就職件数

項 目 年 月	就 職 件 数					45 歳 以上の 就職率	55 歳 以上の 就職率	65 歳 以上の 就職率
	4 5 歳 以上	前 年 比	う ち 男	う ち 5 5 歳 以上	う ち 6 5 歳 以上			
令和 2年 (月平均)	2,129 件	△ 12.6 %	1,140 件	1,127 件	373 件	22.0 %	19.6 %	14.0 %
令和 3年 "	2,359 件	10.8	1,248 件	1,308 件	460 件	24.2	21.7	15.7
令和 4年 "	2,353 件	△ 0.2	1,243 件	1,356 件	491 件	23.7	21.8	16.3
令和 5年 "	2,424 件	3.0	1,267 件	1,428 件	530 件	23.4	21.4	16.8
令和 6年 "	2,415 件	△ 0.4	1,271 件	1,496 件	576 件	23.0	21.6	17.4
令和 7年 5月	2,356 件	△ 6.9	1,292 件	1,542 件	647 件	21.1	20.3	16.9
6月	2,287 件	△ 1.5	1,157 件	1,432 件	574 件	23.7	22.4	19.4
7月	2,181 件	△ 10.9	1,144 件	1,356 件	531 件	21.2	19.7	16.8
8月	1,890 件	△ 7.2	1,012 件	1,228 件	486 件	20.9	20.9	18.4
9月	2,287 件	5.2	1,190 件	1,462 件	598 件	23.1	22.2	19.4
10月	2,385 件	△ 6.0	1,291 件	1,560 件	628 件	21.9	21.2	18.1
前 年 同 月	2,538 件	2.9	1,340 件	1,587 件	598 件	23.0	21.7	17.0

(注) 1 パートを含む。

2 ハローワークインターネットサービスの機能拡充に伴う令和3年9月以降の数値の取扱いについては、1 頁の(注)を参照。

## 9 正社員の職業紹介状況

項 目		正社員有効求人数		常用フルタイム 有効求職者数		正社員 有効求人倍率		正社員新規求人数			正社員就職件数		
			前年比		前年比		前年差		構成比	前年比		構成比	前年比
年 月		人	%	人	%	倍	P	人	%	%	件	%	%
令和 2年 (月平均)		60,292	△ 23.6	61,182	19.0	0.99	△ 0.54	20,175	50.2	△ 24.2	1,722	42.3	△ 20.7
令和 3年	〃	61,694	2.3	62,036	1.4	0.99	0.00	21,168	50.2	4.9	1,759	40.5	2.2
令和 4年	〃	67,618	9.6	58,499	△ 5.7	1.16	0.17	22,900	49.4	8.2	1,656	39.5	△ 5.9
令和 5年	〃	66,820	△ 1.2	57,427	△ 1.8	1.16	0.00	22,622	50.0	△ 1.2	1,603	38.5	△ 3.2
令和 6年	〃	67,099	0.4	58,817	2.4	1.14	△ 0.02	22,599	51.3	△ 0.1	1,483	37.1	△ 7.5
令和 6年 令和 7年	10月	67,704	△ 0.8	60,530	2.7	1.12	△ 0.04	23,814	49.1	△ 0.6	1,561	37.6	△ 8.5
	11月	68,607	△ 0.0	58,115	1.7	1.18	△ 0.02	23,496	54.8	5.8	1,415	38.5	△ 10.3
	12月	67,634	△ 1.1	54,444	△ 0.5	1.24	△ 0.01	21,275	51.6	△ 8.3	1,268	37.1	△ 15.6
	1月	66,704	△ 0.9	54,640	△ 1.4	1.22	0.01	22,628	48.7	△ 1.4	1,179	38.3	△ 8.6
	2月	67,033	△ 2.7	55,143	△ 3.3	1.22	0.01	23,786	51.7	1.2	1,303	32.7	△ 19.1
	3月	67,160	△ 2.1	56,110	△ 3.5	1.20	0.02	21,478	50.7	△ 5.6	1,433	29.3	△ 15.7
	4月	66,381	△ 0.2	58,275	△ 3.7	1.14	0.04	21,989	49.6	1.6	1,419	35.3	△ 16.5
	5月	64,993	△ 1.9	59,447	△ 3.6	1.09	0.02	22,607	53.0	△ 2.2	1,294	33.8	△ 16.4
	6月	65,159	△ 1.4	59,229	△ 1.9	1.10	0.01	21,402	52.3	△ 3.9	1,332	35.5	△ 13.3
	7月	65,498	△ 1.0	59,149	△ 1.9	1.11	0.01	22,395	50.5	3.5	1,367	37.6	△ 7.9
	8月	64,386	△ 2.2	58,634	△ 1.5	1.10	△ 0.01	21,659	53.1	△ 4.4	1,144	37.6	△ 12.3
	9月	64,350	△ 1.9	59,012	△ 1.1	1.09	△ 0.01	20,987	52.5	△ 4.9	1,366	37.1	△ 0.7
10月	65,764	△ 2.9	59,553	△ 1.6	1.10	△ 0.02	23,887	51.2	0.3	1,427	36.7	△ 8.6	

- (注) 1 正社員有効求人倍率＝正社員有効求人数／常用フルタイム（一般）有効求職者数。なお、常用フルタイム有効求職者にはフルタイムの派遣労働者や契約社員を希望する者も含まれるため、厳密な意味での正社員有効求人倍率より低い値となる。  
2 「正社員」とは、一般求人のうち求人票の雇用形態欄に「正社員」と記載された常用求人である。  
3 構成比は、それぞれ新規求人数全体に占める正社員求人割合及び就職件数全体に占める正社員就職割合である。  
4 ハローワークインターネットサービスの機能拡充に伴う令和3年9月以降の数値の取扱いについては、1 頁の（注）を参照。

## 10 パートタイマーの職業紹介状況

項 目 年 月		新規求職申込件数		月間有効求職者数		新規求人数		月間有効求人数		有 効 求 人 倍 率	就職件数		就職率
			うち常用		うち常用		うち常用		うち常用			うち常用	
		件	件	人	人	人	人	人	人	倍	件	件	%
令和 2年 (月平均)		6,852	6,816	36,980	36,829	16,052	13,775	47,019	40,543	1.27	1,956	1,701	28.5
令和 3年 "		7,171	7,139	40,986	40,832	16,687	14,125	46,784	39,738	1.14	2,173	1,786	30.3
令和 4年 "		7,285	7,247	40,111	39,921	18,603	15,605	53,387	44,988	1.33	2,126	1,717	29.2
令和 5年 "		7,457	7,424	40,576	40,394	17,939	14,943	51,952	43,198	1.28	2,157	1,725	28.9
令和 6年 "		7,422	7,396	42,520	42,364	17,085	14,008	49,370	40,423	1.16	2,117	1,683	28.5
令和 6年	10月	7,696	7,671	43,401	43,272	20,082	16,402	49,846	41,093	1.15	2,213	1,774	28.8
	11月	5,913	5,886	41,884	41,740	15,500	12,704	49,270	40,786	1.18	1,920	1,493	32.5
	12月	5,072	5,053	38,993	38,860	15,303	12,297	48,599	39,576	1.25	1,815	1,399	35.8
	1月	7,714	7,689	38,819	38,690	19,151	14,885	48,761	38,971	1.26	1,595	1,196	20.7
	2月	7,100	7,064	39,473	39,328	18,032	14,481	50,898	40,426	1.29	2,110	1,662	29.7
	3月	7,232	7,208	40,430	40,290	16,367	13,614	51,191	41,069	1.27	2,809	2,336	38.8
	4月	11,073	11,031	43,678	43,525	18,108	14,328	49,984	40,296	1.14	2,209	1,801	19.9
	5月	8,313	8,290	45,049	44,908	16,385	13,487	48,310	39,393	1.07	2,154	1,741	25.9
	6月	6,776	6,750	44,938	44,789	15,141	12,144	47,248	37,961	1.05	2,050	1,618	30.3
	7月	7,010	6,984	42,955	42,810	17,669	13,873	47,094	37,776	1.10	1,913	1,481	27.3
令和 7年	8月	6,103	6,079	41,222	41,078	15,396	12,651	46,217	37,080	1.12	1,537	1,237	25.2
	9月	7,166	7,140	41,611	41,468	14,552	11,983	45,669	36,926	1.10	1,944	1,533	27.1
	10月	7,531	7,497	42,317	42,169	18,503	14,969	46,666	38,287	1.10	2,052	1,677	27.2

(注) ハローワークインターネットサービスの機能拡充に伴う令和3年9月以降の数値の取扱いについては、1 頁の（注）を参照。



## 11 あいちマザーズハローワークの職業紹介状況

項 目 年 月		新規求職申込件数		月間有効求職者数		紹介件数	就 職 件 数		相談件数
			うちパート		うちパート			うちパート	
		件	件	人	人	件	件	件	件
令和 6年	11月	153	74	991	551	150	30	19	945
	12月	176	86	935	512	130	31	17	912
令和 7年	1月	249	125	968	522	206	24	11	924
	2月	215	112	1,019	548	238	43	25	890
	3月	235	132	1,048	577	278	77	53	996
	4月	263	147	1,029	576	177	50	36	1,008
	5月	254	157	1,063	612	213	48	35	1,047
	6月	265	156	1,090	626	146	42	30	1,034
	7月	211	111	1,055	600	151	37	26	1,040
	8月	208	127	1,034	587	121	29	12	962
	9月	241	141	1,051	601	159	37	22	1,114
	10月	240	132	1,082	622	161	33	25	1,199
前 年 同 月		240	130	1,064	587	177	45	28	1,135

(注) ハローワークインターネットサービスの機能拡充に伴う令和3年9月以降の数値の取扱いについては、1 頁の (注) を参照。

## 12 名古屋外国人雇用サービスセンターの職業紹介状況

項 目 年 月		新規求職申込件数	紹介件数	就職件数	相談件数
		件	件	件	件
令和 6年	11月	189	201	32	495
	12月	123	106	29	363
令和 7年	1月	179	160	17	456
	2月	212	238	36	507
	3月	224	189	32	539
	4月	238	206	27	533
	5月	317	261	35	630
	6月	302	318	36	660
	7月	329	254	31	724
	8月	242	250	33	610
	9月	262	280	41	648
	10月	260	289	33	702
前 年 同 月		206	232	38	544

### 13 愛知新卒応援ハローワーク（愛知学生職業センター）の職業紹介状況

年 月		新規求職申込件数		紹介件数		就職件数	
		大学生等	うち既卒者	大学生等	うち既卒者	大学生等	うち既卒者
		件	件	件	件	件	件
令和 6年	11月	328	96	350	212	404	217
	12月	478	86	326	221	415	271
令和 7年	1月	344	126	282	176	214	146
	2月	410	122	278	152	162	97
	3月	432	139	250	225	176	104
	4月	607	171	198	195	280	197
	5月	427	131	164	160	344	283
	6月	463	148	424	324	226	176
	7月	446	155	321	224	321	206
	8月	229	105	346	238	497	280
	9月	205	106	224	158	390	238
	10月	707	149	318	225	307	203
前 年 同 月		1,199	175	404	269	491	270

- (注) 1 平成19年6月より、学生職業センターにヤングワークプラザあいちで取り扱っていた職業紹介業務を統合して開設。  
2 大学生等とは、大学生、大学院生、短期大学生、高等専門学校生、専修学校生及び職業能力開発施設生。  
3 就職件数はハローワーク紹介以外を含む。

### 14 愛知わかものハローワークの職業紹介状況

年 月		新規求職申込件数	紹介件数	就職件数	相談件数
		件	件	件	件
令和 6年	11月	227	246	45	841
	12月	183	185	44	728
令和 7年	1月	252	257	26	797
	2月	233	215	35	774
	3月	244	232	43	785
	4月	270	243	45	859
	5月	282	253	34	908
	6月	250	232	46	905
	7月	250	274	52	859
	8月	224	258	35	752
	9月	205	228	52	821
	10月	244	277	41	840
前 年 同 月		283	343	38	1,022

- (注) 1 平成24年10月より、主に45歳未満の若者を対象として開設。平成25年4月より、システム集計を開始。  
2 ハローワークインターネットサービスの機能拡充に伴う令和3年9月以降の数値の取扱いについては、1頁の（注）を参照。

## 15 ハローワーク名古屋南なるみ職業相談窓口の職業紹介状況

年 月		新規求職申込件数		月間有効求職者数		紹介件数	就 職 件 数		相談件数
			うちパート		うちパート			うちパート	
		件	件	人	人	件	件	件	件
令和 6年	11月	150	65	712	318	158	39	24	420
	12月	176	58	685	289	134	30	13	422
令和 7年	1月	138	65	642	264	131	32	21	385
	2月	141	70	625	267	146	40	15	354
	3月	144	74	600	270	162	50	36	356
	4月	192	98	613	287	181	34	20	414
	5月	206	97	671	314	159	42	24	429
	6月	186	93	712	336	148	28	18	426
	7月	191	92	738	346	154	35	16	457
	8月	177	88	736	358	126	23	11	436
	9月	181	86	751	361	140	42	26	472
	10月	173	89	738	359	142	27	18	443
前 年 同 月		182	81	777	357	176	36	22	494

- (注) 1 ハローワークプラザあらたまが平成23年2月25日付廃止されたことに伴い、平成23年2月28日よりハローワークプラザなるみ開設。令和4年10月1日にハローワーク名古屋南なるみ職業相談窓口に名称変更。
- 2 ハローワークインターネットサービスの機能拡充に伴う令和3年9月以降の数値の取扱いについては、1 頁の（注）を参照。

## 16 日雇の職業紹介状況

項 目 年 月	四半期末日の 有効求職者数		新規求職 申込件数	期間有効 求人延数	就労実人員	就労延数
	人	うち男 人				
令和 2年度 (月平均)	3	3	0	-	-	-
令和 3年度 "	6	6	1	-	0	11
令和 4年度 "	5	4	1	-	0	6
令和 5年度 "	6	5	1	-	-	-
令和 6年度 "	4	3	1	-	-	-
令和 6年度 7月～ 9月	8	7	4	-	-	-
10月～12月	8	7	5	-	-	-
1月～ 3月	4	3	1	-	-	-
令和 7年度 4月～ 6月	6	5	4	-	-	-
7月～ 9月	7	6	4	-	-	-

- (注) 1 四半期末日の有効求職者数は各期の末月末日の数値である(令和元年度より集計を開始した項目。)。また年度欄には1～3月期末日の数値を掲載している。
- 2 期間有効求人延数は月間有効求人延数の月平均を計上。

## 17 港湾労働関係の職業紹介状況

### (1) 常用関係

年 月 項 目		新 規 (港) 証 交 付 件 数			
		計	船 内 作 業	沿岸作業及び倉庫作業	そ の 他
令和 4年	(月平均)	26	7	18	2
令和 5年	〃	43	23	18	3
令和 6年	〃	34	8	19	6
令和 6年	10月	33	13	19	1
	11月	26	7	4	15
	12月	15	-	6	9
令和 7年	1月	41	10	21	10
	2月	39	14	23	2
	3月	49	19	21	9
	4月	98	35	32	31
	5月	46	14	27	5
	6月	94	78	11	5
	7月	38	10	24	4
	8月	126	7	108	11
	9月	101	39	48	14
	10月	53	13	22	18

年 月 項 目		月 末 現 在 (港) 証 所 持 者 数			
		計	船 内 作 業	沿岸作業及び倉庫作業	そ の 他
令和 4年	(月平均)	5,433	1,744	3,286	402
令和 5年	〃	5,459	1,774	3,295	390
令和 6年	〃	5,604	1,914	3,302	388
令和 6年	10月	5,579	1,907	3,292	380
	11月	5,586	1,910	3,287	389
	12月	5,591	1,904	3,289	398
令和 7年	1月	5,610	1,906	3,299	405
	2月	5,608	1,903	3,303	402
	3月	5,628	1,912	3,307	409
	4月	5,672	1,938	3,304	430
	5月	5,694	1,947	3,314	433
	6月	5,746	2,002	3,312	432
	7月	5,741	1,966	3,343	432
	8月	5,821	1,951	3,439	431
	9月	5,887	1,993	3,453	441
	10月	5,896	1,997	3,446	453

### (2) 日雇関係等

年 月 項 目		新 規 求 人 延 数			
		計	船 内 作 業	沿岸作業及び倉庫作業	そ の 他
令和 4年	(月平均)	-	-	-	-
令和 5年	〃	-	-	-	-
令和 6年	〃	-	-	-	-
令和 6年	10月	-	-	-	-
	11月	-	-	-	-
	12月	-	-	-	-
令和 7年	1月	-	-	-	-
	2月	-	-	-	-
	3月	-	-	-	-
	4月	-	-	-	-
	5月	-	-	-	-
	6月	-	-	-	-
	7月	-	-	-	-
	8月	-	-	-	-
	9月	-	-	-	-
	10月	-	-	-	-

(注) その他は「はしけ作業」、「いかだ作業」及び「船舶貨物整備作業」である。

## 18 雇用保険適用状況

### (1) 被保険者の種類別状況

(10月)

被保険者種類	項 目			月 末 現 在 被 保 険 者 数	う ち 女
	資 格 取 得 者 数	資 格 喪 失 者 数	うち事業主の 都合による離職		
全 数	人 40,745	人 42,892	人 1,886	人 2,998,813	人 1,153,536
一 般	39,021	38,755	1,558	2,801,770	1,085,412
高 年 齢	1,706	4,136	328	196,956	68,098
短 期 雇 用 特 例	18	1	-	87	26

### (2) 産業別適用事業所及び被保険者の状況

(10月)

産 業	項 目	月末現在 事業所数	被 保 険 者 の 資 格				月末現在 被保険者数	うち短期 特例被保 険 者 数
			取 得	喪 失	うち事業主の 都合による 離 職	増 減 差		
合 計		所 125,299	人 40,745	人 42,892	人 1,886	人 △ 2,147	人 2,998,813	人 87
農 林 水 産 業		1,037	115	90	-	25	6,618	-
鉱 業		77	6	8	-	△ 2	1,025	-
建 設 業		23,691	2,479	2,204	145	275	173,826	23
製 造 業		17,807	7,393	8,350	432	△ 957	920,106	20
	食 料 品 ・ 飲 料	1,301	895	847	19	48	64,529	2
	繊 維 ・ 衣 服	1,044	210	256	24	△ 46	18,041	-
	木 材 ・ 家 具	811	101	145	22	△ 44	12,142	-
	パ ル プ ・ 出 版	1,076	314	372	42	△ 58	29,496	1
	化 学 関 係	1,136	581	601	44	△ 20	56,871	-
	窯 業 ・ 土 石	660	187	248	12	△ 61	33,346	3
	鉄 鋼	390	149	217	8	△ 68	27,963	1
	非 鉄 金 属	171	69	91	5	△ 22	10,165	-
	金 属 製 品	3,296	654	716	37	△ 62	63,574	1
	はん 用 機 械 器 具	1,902	369	569	26	△ 200	75,033	-
	電 気 機 械 器 具	1,081	742	933	59	△ 191	116,429	-
	輸 送 用 機 械 器 具	2,462	2,320	2,507	82	△ 187	335,557	11
	そ の 他 機 械 器 具	1,216	366	397	21	△ 31	38,328	-
	そ の 他 製 造 業	1,261	436	451	31	△ 15	38,632	1
電 気 ・ ガ ス ・ 水 道 ・ 熱 供 給 業		103	53	133	1	△ 80	9,248	-
情 報 通 信 業		2,447	879	885	19	△ 6	82,825	-
運 輸 業 , 郵 便 業		4,548	2,961	3,305	153	△ 344	236,002	3
卸 売 業 , 小 売 業		19,036	4,956	5,697	302	△ 741	430,613	4
金 融 業 , 保 険 業		1,298	341	472	9	△ 131	55,345	-
不 動 産 業 , 物 品 賃 貸 業		2,870	879	886	35	△ 7	61,500	25
宿 泊 業 , 飲 食 サ ー ビ ス 業		7,591	1,469	1,563	138	△ 94	72,007	2
医 療 , 福 祉		15,115	4,964	4,756	138	208	322,162	4
教 育 , 学 習 支 援 業		2,033	523	487	8	36	62,301	-
複 合 サ ー ビ ス 事 業		1,583	126	229	12	△ 103	21,635	-
サ ー ビ ス 業		25,523	13,096	13,277	489	△ 181	502,085	6
公 務 ・ そ の 他		540	505	550	5	△ 45	41,515	-

(注) 1 その他機械器具とは、情報通信機械器具、電子部品・デバイス、生産用機械器具、業務用機械器具である。

2 その他製造業には、ゴム製品、なめし皮・同製品・毛皮製造業を含む。

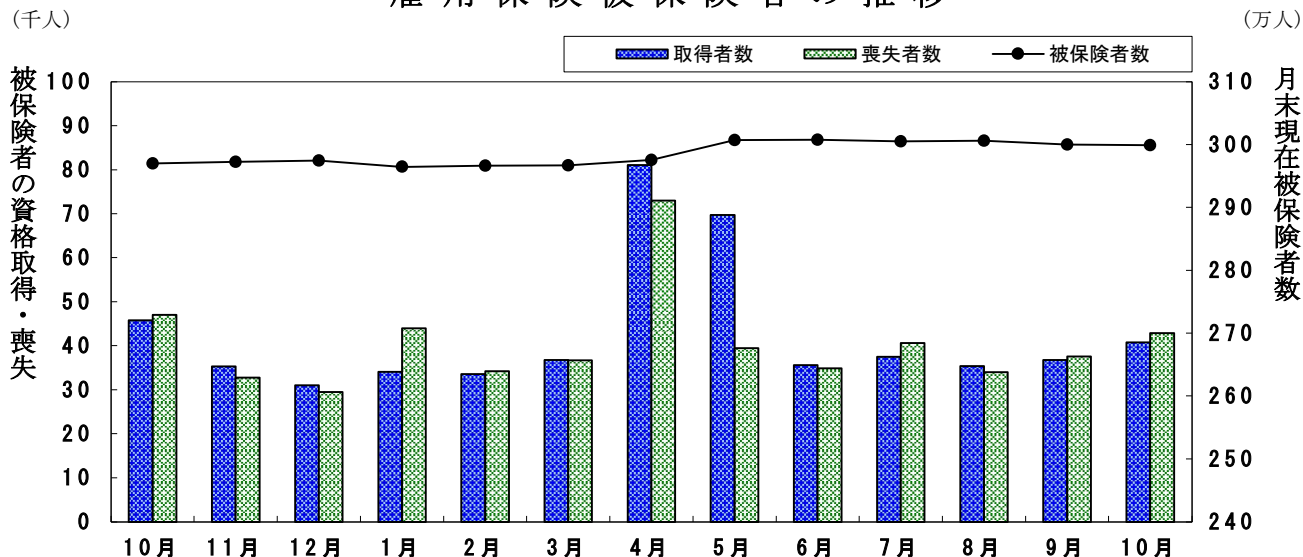
3 サービス業には、学術研究、専門・技術サービス業、生活関連サービス業、娯楽業を含む。

(3) 月別、安定所別にみた適用状況

項目 年 月		月 末 現 在 事 業 所 数	被 保 険 者 の 資 格				月 末 現 在 被 保 険 者 数	う ち 女
			取 得	喪 失	うち事業主都合による離職	増 減 差		
		所	人	人	人	人	人	人
令和 2年度計		122,110	472,877	468,358	28,403	4,519	2,925,589	1,104,526
3 "		123,171	478,436	478,243	19,380	193	2,925,058	1,114,718
4 "		124,265	515,484	511,207	17,689	4,277	2,925,732	1,115,140
5 "		125,000	520,445	506,140	20,488	14,305	2,943,257	1,122,344
6 "		125,340	510,695	488,904	22,193	21,791	2,967,116	1,138,799
令和 6年10月		125,098	45,798	47,004	2,181	△ 1,206	2,969,883	1,136,343
11月		125,167	35,313	32,750	1,558	2,563	2,972,563	1,137,881
12月		125,237	31,025	29,508	1,550	1,517	2,974,707	1,139,468
令和 7年 1月		125,250	34,040	43,925	1,936	△ 9,885	2,964,838	1,135,554
2月		125,323	33,525	34,172	1,441	△ 647	2,966,405	1,137,648
3月		125,340	36,734	36,692	1,464	42	2,967,116	1,138,799
4月		125,353	81,057	72,972	3,614	8,085	2,975,385	1,140,942
5月		125,457	69,690	39,459	1,435	30,231	3,007,182	1,157,073
6月		125,540	35,562	34,848	1,472	714	3,007,624	1,157,840
7月		125,653	37,453	40,644	1,947	△ 3,191	3,005,259	1,157,555
8月		125,622	35,355	34,000	1,281	1,355	3,005,942	1,158,672
9月		125,195	36,719	37,532	1,642	△ 813	2,999,985	1,153,777
10月		125,299	40,745	42,892	1,886	△ 2,147	2,998,813	1,153,536
安 定 所 別 (10月分)	名 古 屋 中	28,468	13,195	13,611	619	△ 416	820,956	350,887
	名 古 屋 南	12,503	3,028	3,670	132	△ 642	275,256	95,573
	名 古 屋 東	17,311	4,234	4,704	210	△ 470	338,603	145,632
	豊 橋	6,937	1,830	2,065	156	△ 235	122,033	53,020
	岡 崎	5,763	1,622	1,845	61	△ 223	110,582	44,912
	一 宮	7,076	2,196	2,071	81	125	121,436	57,470
	半 田	7,150	1,666	1,823	72	△ 157	130,133	48,498
	瀬 戸	2,998	543	580	46	△ 37	46,078	19,375
	豊 田	5,689	2,462	2,578	60	△ 116	228,916	61,914
	津 島	5,803	1,154	1,061	56	93	78,925	31,204
	刈 谷	8,170	4,378	4,264	126	114	391,418	117,907
	西 尾	2,427	543	684	62	△ 141	39,512	15,612
	犬 山	3,285	753	788	40	△ 35	68,111	25,128
	豊 川 (本 所)	2,534	654	623	15	31	49,611	19,469
	新 城	754	117	91	6	26	11,171	4,343
	春 日 井	7,266	2,140	2,171	126	△ 31	147,483	54,267
	蒲 郡 (出張所)	1,165	230	263	18	△ 33	18,589	8,325

- (注) 1 各年の月末現在事務所数及び月末現在被保険者数欄は、年度末現在の数値である。  
2 平成19年4月から、蒲郡安定所は豊川安定所の出張所となったが、「豊川(本所)」の欄には蒲郡出張所を含まない豊川安定所の数値を、蒲郡(出張所)の欄には蒲郡出張所の数値を計上している。

雇用保険被保険者の推移



## 19 雇用保険給付状況

月別、安定所別にみた給付状況  
その1

項 目  年 月		一 般 被 保 険 者 給 付 （ 基 本 手 当 ）							
		離 職 票 交 付 枚 数	受給資格決定件数		初 回 受 給 者 数		受 給 者 実 人 員		
				前 年 比		うち特定		前 年 比	うち特定
		枚	件	%	人	人	人	%	人
令和 2年度計		245,470	88,101	22.1	76,310	18,949	27,338	35.0	7,544
令和 3年度計		242,663	71,897	△ 18.4	63,100	11,626	23,917	△ 12.5	5,568
令和 4年度計		261,763	74,366	3.4	63,826	9,970	22,600	△ 5.5	4,154
令和 5年度計		268,571	76,821	3.3	66,771	10,938	23,838	5.5	4,215
令和 6年度計		265,402	76,092	△ 0.9	67,076	10,956	24,829	4.2	4,428
令和 6年10月		24,596	7,177	10.6	5,997	967	26,110	3.4	4,559
11月		18,056	5,601	△ 6.7	5,370	911	24,349	3.3	4,381
12月		15,780	4,566	△ 5.8	4,849	801	24,125	6.7	4,425
令和 7年 1月		24,210	5,656	2.6	5,022	801	24,098	4.0	4,293
2月		18,880	5,728	△ 10.8	4,858	870	22,813	0.8	4,064
3月		19,963	5,686	△ 8.1	4,021	746	22,120	1.7	4,062
4月		37,262	7,529	△ 9.6	5,772	762	22,345	△ 1.9	3,844
5月		21,336	8,865	△ 1.8	7,119	1,436	23,949	△ 2.9	4,385
6月		19,091	6,715	7.6	6,062	901	25,568	2.5	4,576
7月		22,731	6,305	△ 1.0	9,073	909	29,267	3.8	4,502
8月		19,533	5,819	△ 1.6	6,030	844	28,589	4.5	4,356
9月		21,446	6,309	8.8	5,790	684	29,340	11.1	4,392
10月		24,027	7,275	1.4	6,334	801	28,257	8.2	4,250
安 定 所 別 ( 10 月 分 )	名 古 屋 中	8,041	918	△ 9.4	865	105	3,916	21.8	606
	名 古 屋 南	1,925	735	△ 5.3	591	70	2,785	△ 0.2	403
	名 古 屋 東	2,655	1,029	14.6	804	100	3,843	10.3	608
	豊 橋	1,172	488	1.2	437	78	1,724	0.8	318
	岡 崎	918	392	△ 4.9	368	36	1,600	7.1	195
	一 宮	976	424	1.9	382	53	1,731	2.3	284
	半 田	939	471	1.9	448	52	1,895	16.0	260
	瀬 戸	326	191	△ 2.1	182	15	822	16.9	132
	豊 田	1,317	460	28.1	382	52	1,633	6.9	204
	津 島	557	292	△ 6.7	256	43	1,235	12.8	196
	刈 谷	2,638	706	7.5	568	74	2,396	5.1	350
	西 尾	348	209	△ 4.1	192	26	746	11.3	127
	犬 山	407	235	△ 9.3	205	27	951	△ 14.7	128
	豊 川(本所)	315	173	△ 14.8	156	14	752	11.2	100
	新 城	47	40	60.0	35	1	144	△ 8.3	17
	春 日 井	1,336	417	0.5	376	42	1,733	10.4	259
蒲郡(出張所)	110	95	28.4	86	13	348	18.0	63	

(注) 1 基本手当受給率＝基本手当受給者実人員／(被保険者数＋基本手当受給者実人員)×100

2 年度計欄の受給者実人員は、月平均で計上。

3 「うち特定」は、受給資格者のうちの特定受給資格者を指す。

4 令和2年1月以降は「受給資格決定件数」は速報値であり、修正があり得る。



						高年齢求職者給付			短期特例被保険者給付			日雇給付
支給終了者数		受給率		〔保〕受給者の紹介件数	〔保〕受給者の就職件数	離職票交付枚数	受給資格決定件数	受給者数	離職票交付枚数	受給資格決定件数	受給者数	受給者実人員
うち特定	愛知	全国										
人	人	%	%	件	件	枚	件	人	枚	件	人	人
49,934	9,074	0.9	1.1	71,488	14,629	33,697	21,399	21,081	298	78	76	33
47,199	7,629	0.8	1.0	62,980	14,621	33,244	20,836	20,609	227	71	70	54
43,561	5,576	0.8	0.9	52,446	13,517	34,191	20,833	20,620	215	66	66	51
44,512	4,998	0.8	0.9	52,287	13,822	35,507	21,608	21,025	193	63	61	51
44,703	5,294	0.8	0.9	50,074	13,300	35,777	21,454	21,364	170	75	75	47
4,891	542	0.9	1.0	5,039	1,209	3,257	1,896	1,415	1	1	1	4
3,850	436	0.8	0.9	4,071	1,164	2,019	1,603	1,578	6	11	3	6
3,490	511	0.8	0.9	3,468	1,042	1,983	1,194	1,314	23	20	15	4
4,040	547	0.8	0.9	3,952	884	3,106	1,514	1,380	15	5	16	3
3,363	357	0.8	0.9	4,144	998	2,163	1,501	1,483	3	1	2	3
3,436	405	0.7	0.8	3,888	1,171	2,427	1,499	1,551	14	2	2	4
3,393	419	0.7	0.8	3,757	1,051	8,363	2,905	2,038	51	2	2	4
3,221	402	0.8	0.9	4,166	1,065	2,706	3,245	3,485	17	10	-	4
2,806	390	0.8	1.0	4,142	1,074	2,181	1,734	2,379	4	17	26	5
3,863	435	1.0	1.1	4,544	1,122	2,738	1,651	1,924	14	-	1	5
3,632	368	0.9	1.1	3,844	965	2,149	1,350	1,532	3	1	1	5
4,483	391	1.0	1.1	4,240	1,122	2,345	1,432	1,566	4	-	-	5
5,092	479	0.9	1.1	4,834	1,259	3,161	1,967	1,630	-	3	2	5
702	67	0.5		947	170	960	218	155	-	1	1	2
498	46	1.0		528	110	333	200	179	-	1	-	2
720	76	1.1		610	132	354	260	209	-	-	-	-
328	37	1.4		253	90	134	101	108	-	-	-	-
304	22	1.4		236	57	104	98	97	-	-	-	-
309	34	1.4		273	82	152	148	103	-	-	-	-
343	33	1.4		314	97	168	159	108	-	-	-	-
139	16	1.8		137	40	53	53	36	-	-	-	-
280	17	0.7		238	70	171	146	104	-	-	-	-
227	22	1.5		206	80	116	96	92	-	-	-	-
447	45	0.6		320	90	278	146	131	-	-	-	-
137	6	1.9		109	37	32	40	35	-	1	1	-
167	17	1.4		168	40	54	81	75	-	-	-	-
128	10	1.5		140	59	58	55	41	-	-	-	-
21	2	1.3		40	16	14	17	11	-	-	-	-
297	27	1.2		271	63	151	123	121	-	-	-	1
45	2	1.8		44	26	29	26	25	-	-	-	-

- 5 刈谷安定所には、碧南出張所を含む。平成19年4月から、蒲郡安定所は豊川安定所の出張所となったが、「豊川(本所)」の欄には蒲郡出張所分を含まない豊川安定所の数値を、蒲郡(出張所)の欄には蒲郡出張所の数値を計上している。
- 6 平成22年1月船員保険法改正に伴い、中部運輸局の取扱数を含むため、各月の合計と各安定所の合計は必ずしも一致しない。
- 7 「〔保〕受給者の紹介件数」、「〔保〕受給者の就職件数」には、名古屋中にあいちマザーズハローワーク・名古屋外国人雇用サービスセンター・愛知新卒応援ハローワーク・愛知わかものハローワークで取扱った件数を含み、名古屋南にはハローワーク名古屋南なるみ職業相談窓口、刈谷には碧南出張所をそれぞれ含む。

月別、安定所別にみた給付状況  
その2

年 月		就 職 促 進 給 付				教 育 訓 練 給 付		雇 用 継 続 給 付			
		常用就職 支度手当 受給者数	再就職手当 受給者数	就業促進 定着手当 受給者数	就業手当 受給者 実 人 員	一般教育訓 練 給 付 金 受 給 者 数	専門実践教 育訓練給付 金受給者数	高年齢雇用 継続給付 基本給付 金受給者 実 人 員	再就職給 付金受給 者実人員	育児休業給 付金受給 者実人員	介護休業 給 付 金 受給者数
		人	人	人	人	人	人	人	人	人	人
令和 2年度		127	22,488	5,630	44	5,607	3,785	540,741	53	289,649	1,305
令和 3年度		169	18,821	5,534	45	5,512	4,369	525,058	28	301,506	1,436
令和 4年度		181	18,650	4,624	36	4,988	4,766	526,461	5	326,404	1,686
令和 5年度		183	20,822	4,702	43	4,832	5,077	528,824	5	353,245	1,922
令和 6年度		193	21,375	5,032	49	4,788	5,385	510,788	61	370,256	2,063
令和 6年 10月		21	1,937	473	62	627	1,630	49,627	5	31,218	189
11月		16	1,803	478	58	534	303	37,614	4	29,236	187
12月		15	1,939	441	57	410	268	46,673	9	30,721	175
令和 7年 1月		18	1,513	443	61	301	232	35,359	2	32,737	152
2月		19	1,477	416	50	267	109	46,787	7	31,196	177
3月		14	1,550	466	40	306	381	37,020	4	34,743	136
4月		25	1,453	353	33	376	1,271	47,429	6	35,954	155
5月		21	1,991	415	28	324	531	34,661	6	37,493	208
6月		12	1,807	436	20	335	226	46,807	6	27,984	215
7月		24	1,962	389	14	378	193	34,605	6	29,089	204
8月		15	1,891	369	6	409	206	45,504	5	27,339	187
9月		8	1,672	314	9	521	152	33,801	4	30,782	224
10月		17	2,190	433	4	598	1,654	46,882	5	33,243	213
安 定 所 別 （ 10 月 分 ）	名古屋中	3	259	41	－	95	297	10,204	2	9,858	56
	名古屋南	2	230	43	1	77	169	4,287	3	2,739	12
	名古屋東	5	262	54	－	108	343	4,587	－	4,053	14
	豊 橋	－	195	31	－	32	87	872	－	1,134	7
	岡 崎	－	113	34	1	38	62	1,718	－	1,248	5
	一 宮	－	112	34	－	38	107	1,219	－	1,034	17
	半 田	1	143	28	－	24	86	677	－	1,154	9
	瀬 戸	－	50	5	－	15	30	29	－	411	5
	豊 田	－	153	23	1	34	65	5,289	－	2,368	24
	津 島	1	68	22	－	22	94	545	－	611	7
	刈 谷	－	254	38	－	33	94	13,601	－	5,244	34
	西 尾	3	61	13	1	8	26	582	－	491	7
	犬 山	1	72	14	－	21	40	1,020	－	727	2
	豊 川(本所)	1	54	13	－	10	33	767	－	465	4
	新 城	－	8	1	－	2	3	5	－	54	1
	春 日 井	－	119	30	－	37	107	1,365	－	1,449	7
	蒲郡(出張所)	－	37	9	－	4	11	115	－	203	2

- (注) 1 就業手当受給者実人員の年度欄は月平均。  
2 平成22年1月 船員保険法改正に伴い、中部運輸局の取扱数を含むため、各月の合計と各安定所の合計は必ずしも一致しない。  
3 平成26年4月雇用保険法改正に伴い、就業促進定着手当創設。平成26年10月より支給実績あり。  
4 平成26年10月雇用保険法改正に伴い、専門実践教育訓練給付創設。平成27年4月より支給実績あり。

レイバー・マーケット・プロフィール  
(令和7年11月号)

編集  
発行

愛知労働局 職業安定部

〒460-0003 名古屋市中区錦 2-14-25  
(ヤマイチビル13階)

電話 052-219-5578