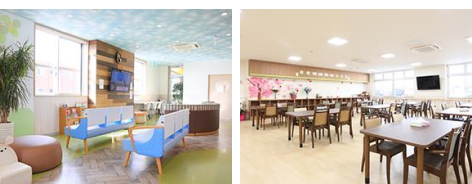


人材確保対策コーナー

保育と介護



～押しポイント～

- ①年間休日 115日★
お休みの取りやすい職場環境です！
- ②キャリアアップを支援します！
勉強会や研修に参加できます★
- ③職場見学OK！
まずは雰囲気をご確認ください★

【募集職種】

●児童発達支援の 保育士

正社員・パート：59歳以下 保育士資格 必須

●通所リハでの 介護スタッフ

正社員：59歳以下 介護福祉士 必須

パート：59歳以下 介護経験 必須

【就業場所】 豊橋市吉川町

【事業所の特徴】

2階が児童精神科クリニック・児童発達支援事業所、
1階が高齢者の通所リハ施設です。地域の子どもや高齢者の方が明るく生き生きと暮らせる支援を目指しています。
様々な職種のスタッフが働いているため学ぶことも多く、働き甲斐があります。

【働いている人の声】

- ◆各種研修が充実しており、スキルアップが図れます。
- ◆理想のチームを目指して一緒に働きませんか？



医療法人 里童

就職相談会

12/18

木

↑求人情報↑

13:30～15:30

定員/4人 面談時間/1人30分

場所：ハローワーク豊橋 1階ミーティングルーム



★雇用保険求職活動実績対象★

◆履歴書不要◆服装自由◆個別相談

▶▶申込・問合せ

ハローワーク豊橋 ⑥企業支援部門

人材確保対策コーナー

☎0532-81-0375

