

令和7年1月分 速報

最近の雇用情勢

令和7年3月4日（火）

【照会先】

職業安定部職業安定課 古江 俊博
 職業安定課長 高橋 英数
 地方労働市場情報官 小澤 圭
 業務補佐
 (電話) 052-219-5578 (ダイヤルイン)

雇用情勢は、持ち直しの動きが広がりつつあるが、一部に改善の動きが弱まっております、引き続き注意する必要があります

○有効求人・求職の状況 (グラフP2)

有効求人倍率 (季節調整値)	⇒	1.27倍	対前月 +0.01 ポイント	↗
有効求人数 (季節調整値)	⇒	127,506人	対前月 +1.0 %	↗
有効求職者数 (季節調整値)	⇒	100,040人	対前月 -0.2 %	↘
・有効求人倍率は2か月ぶりに上昇				

○新規求人・求職の状況 (グラフP2)

新規求人倍率 (季節調整値)	⇒	2.41倍	対前月 +0.13 ポイント	↗
新規求人数 (季節調整値)	⇒	44,578人	対前月 +6.4 %	↗
新規求職者数 (季節調整値)	⇒	18,474人	対前月 +0.5 %	↗
・新規求人倍率は2か月ぶりに上昇				

○正社員の状況 (グラフP11)

正社員有効求人倍率 (原数値)	⇒	1.22倍	対前年 同月 +0.01 ポイント	↗
・正社員有効求人倍率は43か月連続で1倍台となった。				

○全国・東海の有効求人倍率(季節調整値) (グラフP3)

全国の有効求人倍率 (季節調整値)	⇒	1.26倍	対前月 +0.01 ポイント	↗
東海の有効求人倍率 (季節調整値)	⇒	1.24倍	対前月 +0.01 ポイント	↗
・東海の有効求人倍率は全国より0.02ポイント低くなっている。				

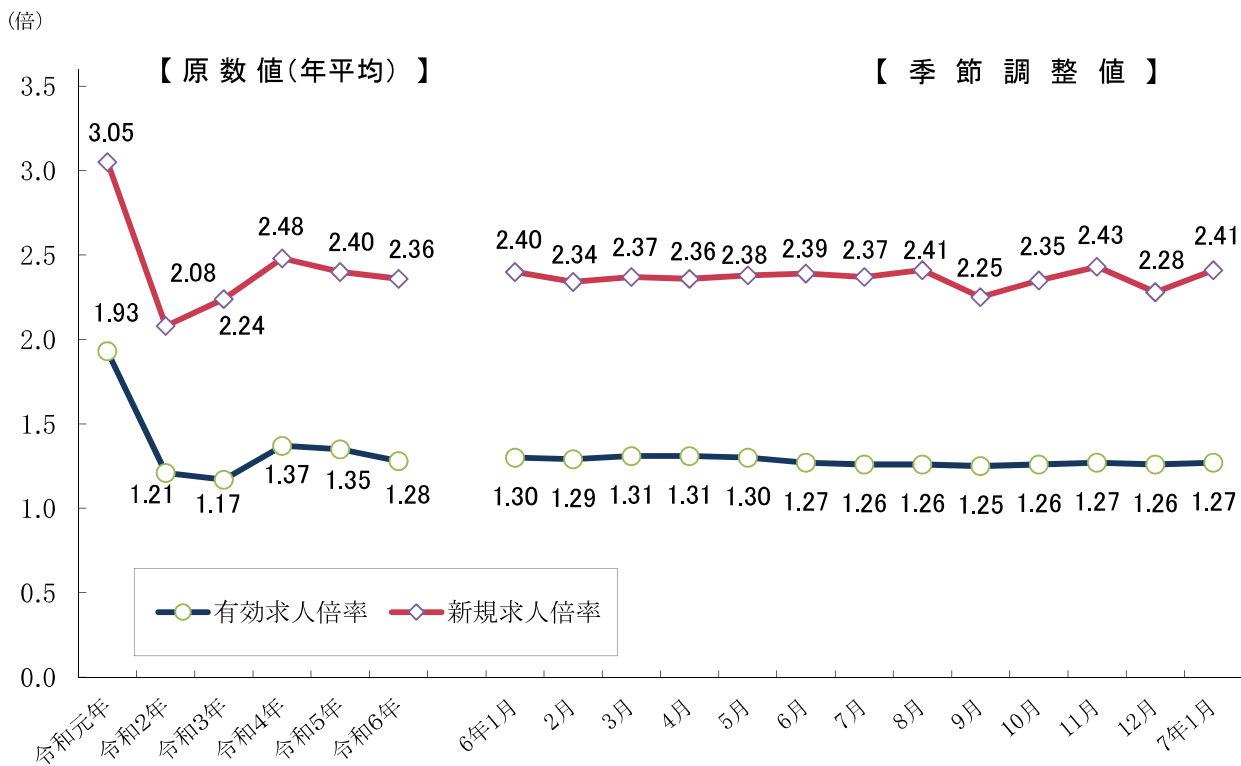
目次

有効求人・求職の状況	1	表5 常用新規求職者の推移 (態様別)	7
新規求人・求職の状況	1	表6 正社員の職業紹介状況	7
正社員の状況	1	表7 愛知県の求人倍率・失業状況の推移	8
全国・東海の有効求人倍率 (季節調整値)	1	表8 全国の求人倍率・失業状況の推移	8
求人倍率の推移 (グラフ)	2	表9 職業別・年齢別職業紹介状況	9
月間有効求人・月間有効求職の推移 (グラフ)	2	表10 雇用保険適用・給付状況の推移	10
全国・東海4県の求人倍率の状況	3	表11 主要指標 (原数値) の前年・前々年比較	10
表1 職業紹介状況	4	参考1 正社員求人の状況	11
表2 求人・求職の推移	5	参考2 求人・求職バランスシート	11
表3 地域別の求人・求職状況	5	参考3 都道府県別有効求人倍率 (季節調整値)	12
表4 新規求人の主要産業別状況	6		

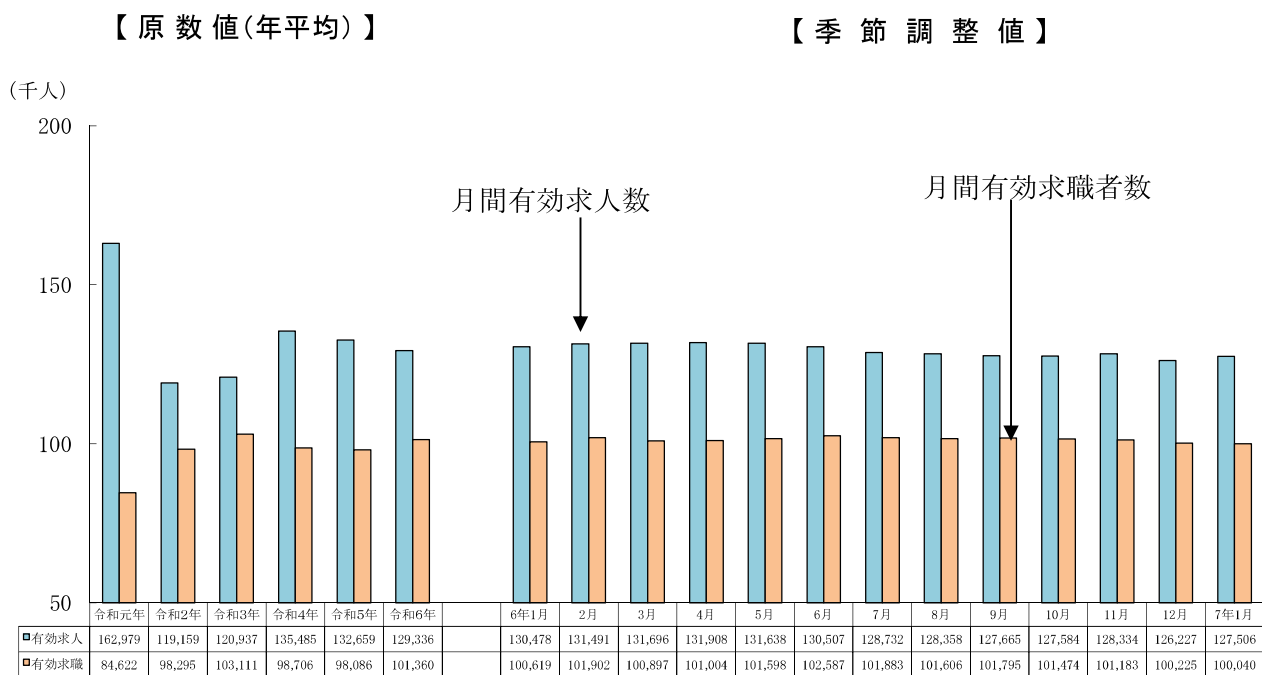
(注) 令和6年12月以前の季節調整値は、令和7年1月分公表時に新季節指数により改訂されている。

(注) ハローワークインターネットサービスの機能拡充に伴い、令和3年9月以降の数値には、ハローワークに来所せず、オンライン上で求職登録した求職者数や、求職者がハローワークインターネットサービスの求人に直接応募した就職件数等が含まれている。

求人倍率の推移



月間有効求人・月間有効求職の推移

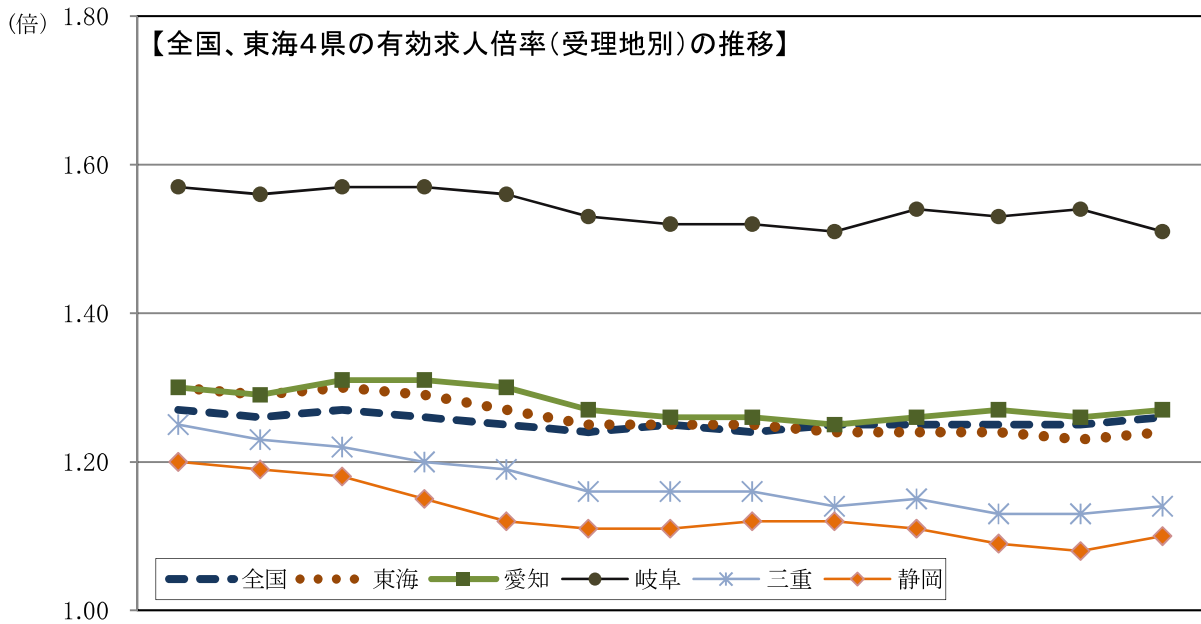


(人)

(注) ハローワークインターネットサービスの機能拡充に伴う令和3年9月以降の数値の取扱いについては、1頁の(注)を参照。

全国、東海4県の求人倍率の状況(季節調整値) (P8—表7, 8)

- 全国の有効求人倍率 **1.26倍**
・前月より0.01ポイント上昇
- 東海の有効求人倍率(受領地別) **1.24倍**
・前月より0.01ポイント上昇
・全国の求人倍率より0.02ポイント低くなっている。
- 東海の新規求人倍率(受領地別) **2.30倍**
・前月より0.13ポイント上昇
・全国の求人倍率(2.32倍)より0.02ポイント低くなっている。



受領地別	6年1月	2月	3月	4月	5月	6月	7月	8月	9月	10月	11月	12月	7年1月	
有効求人倍率	全国	1.27	1.26	1.27	1.26	1.25	1.24	1.25	1.24	1.25	1.25	1.25	1.26	
	東海	1.30	1.29	1.30	1.29	1.27	1.25	1.25	1.25	1.24	1.24	1.24	1.24	
	愛知	1.30	1.29	1.31	1.31	1.30	1.27	1.26	1.26	1.25	1.26	1.27	1.27	
	岐阜	1.57	1.56	1.57	1.57	1.56	1.53	1.52	1.52	1.51	1.54	1.53	1.51	
	三重	1.25	1.23	1.22	1.20	1.19	1.16	1.16	1.16	1.14	1.15	1.13	1.13	1.14
	静岡	1.20	1.19	1.18	1.15	1.12	1.11	1.11	1.12	1.12	1.11	1.09	1.08	1.10
新規求人倍率	全国	2.27	2.26	2.34	2.21	2.20	2.25	2.24	2.30	2.20	2.25	2.25	2.27	2.32
	東海	2.32	2.24	2.26	2.26	2.26	2.23	2.26	2.35	2.13	2.25	2.28	2.17	2.30
	愛知	2.40	2.34	2.37	2.36	2.38	2.39	2.37	2.41	2.25	2.35	2.43	2.28	2.41
	岐阜	2.73	2.70	2.66	2.60	2.68	2.57	2.50	2.76	2.49	2.66	2.76	2.60	2.61
	三重	2.05	1.88	1.98	2.07	1.90	1.91	2.03	2.01	1.80	2.04	1.80	1.89	2.13
	静岡	2.10	2.00	2.01	1.99	1.99	1.94	2.05	2.17	1.87	1.98	2.00	1.89	2.04

就業地別有効求人倍率(東海・愛知県内を就業地とする求人数を用いて算出)

就業地別	6年1月	2月	3月	4月	5月	6月	7月	8月	9月	10月	11月	12月	7年1月	
有効求人倍率	全国	1.27	1.26	1.27	1.26	1.25	1.24	1.25	1.24	1.25	1.25	1.25	1.26	
	東海	1.35	1.35	1.35	1.34	1.33	1.31	1.31	1.31	1.30	1.30	1.30	1.31	
	愛知	1.28	1.27	1.28	1.28	1.27	1.26	1.25	1.25	1.24	1.24	1.25	1.25	1.26
	岐阜	1.60	1.60	1.61	1.59	1.58	1.57	1.56	1.56	1.55	1.57	1.56	1.56	1.56
	三重	1.44	1.43	1.43	1.40	1.39	1.35	1.37	1.36	1.34	1.34	1.33	1.33	1.34
	静岡	1.32	1.32	1.32	1.30	1.28	1.27	1.26	1.26	1.26	1.26	1.24	1.22	1.25

(注) 1 季節調整法はセンサス局法Ⅱ(X-12-ARIMA)による。令和6年12月以前の求人倍率(季節調整値)は新季節指数により改定されている。

2 ハローワークインターネットサービスの機能拡充に伴う令和3年9月以降の数値の取扱いについては、1頁の(注)を参照。

表1 職業紹介状況

年 月		項目			対前年同月 増減率、差	対前月 増減率、差
		令和7年1月	令和6年12月	令和6年1月		
全 数	新規求職申込件数	19,279 件	13,509 件	19,598 件	▲ 1.6 %	
	季節調整値	18,474	18,389	18,815		0.5 %
	月間有効求職者数	93,547 人	93,516 人	94,313 人	▲ 0.8 %	
	季節調整値	100,040	100,225	100,619		▲ 0.2 %
	新規求人数	46,432	41,198	47,040	▲ 1.3 %	
	季節調整値	44,578	41,887	45,207		6.4 %
	月間有効求人数	128,488	129,660	131,710	▲ 2.4 %	
	季節調整値	127,506	126,227	130,478		1.0 %
	新規求人倍率	2.41 倍	3.05 倍	2.40 倍	0.01 P	
	季節調整値	2.41	2.28	2.40		0.13 P
	有効求人倍率	1.37	1.39	1.40	▲ 0.03 P	
	季節調整値	1.27	1.26	1.30		0.01 P
	就職件数	3,079 件	3,414 件	3,302 件	▲ 6.8 %	
	就職率	16.0 %	25.3 %	16.8 %	▲ 0.8 P	
う ち 一 般	新規求職申込件数	11,565 件	8,437 件	11,857 件	▲ 2.5 %	
	月間有効求職者数	54,728 人	54,523 人	55,478 人	▲ 1.4 %	
	新規求人数	27,281	25,895	27,448	▲ 0.6 %	
	月間有効求人数	79,727	81,061	81,016	▲ 1.6 %	
	新規求人倍率	2.36 倍	3.07 倍	2.31 倍	0.05 P	
	有効求人倍率	1.46	1.49	1.46	0.00 P	
	就職件数	1,484 件	1,599 件	1,619 件	▲ 8.3 %	
う ち パ ー ト	新規求職申込件数	7,714 件	5,072 件	7,741 件	▲ 0.3 %	
	月間有効求職者数	38,819 人	38,993 人	38,835 人	▲ 0.0 %	
	新規求人数	19,151	15,303	19,592	▲ 2.3 %	
	月間有効求人数	48,761	48,599	50,694	▲ 3.8 %	
	新規求人倍率	2.48 倍	3.02 倍	2.53 倍	▲ 0.05 P	
	有効求人倍率	1.26	1.25	1.31	▲ 0.05 P	
	就職件数	1,595 件	1,815 件	1,683 件	▲ 5.2 %	

- (注) 1 新規学卒者を除き、パートタイムを含む。
 2 各欄の数値は、記載のない限り原数値である。
 3 「一般」とは、パート以外の常用及び臨時・季節を合わせたものである。
 4 ▲印は、減少率(差)で、Pはポイントの略である。
 5 季節調整法はセンサス局法Ⅱ(X-12-ARIMA)による。なお、令和6年12月以前の数値は新季節指数により改定されている。
 6 新規求職申込件数＝新規求職者数であり、P4-表1以降については新規求職申込件数と表記する。
 7 就職率は、新規求職申込件数に対する就職件数の割合。
 8 ハローワークインターネットサービスの機能拡充に伴う令和3年9月以降の数値の取扱いについては、1頁の(注)を参照。

表2 求人・求職の推移

項目 年月	新規求職申込件数		新規求人数		月間有効求職者数		月間有効求人数		新規求人倍率		有効求人倍率		就職件数	
	件	前年比	人	前年比	人	前年比	人	前年比	倍	前年差	倍	前年差	件	前年比
令和														
元年度	18,325	▲ 0.9	52,768	▲ 6.9	86,119	2.4	156,867	▲ 5.1	2.88	▲ 0.19	1.82	▲ 0.15	4,697	▲ 8.6
2年度	19,566	6.8	38,652	▲ 26.8	102,110	18.6	112,446	▲ 28.3	1.98	▲ 0.90	1.10	▲ 0.72	4,141	▲ 11.8
3年度	18,613	▲ 4.9	43,681	13.0	102,241	0.1	125,927	12.0	2.35	0.37	1.23	0.13	4,282	3.4
4年度	18,813	1.1	46,224	5.8	97,698	▲ 4.4	135,845	7.9	2.46	0.11	1.39	0.16	4,181	▲ 2.4
5年度	18,778	▲ 0.2	44,956	▲ 2.7	98,921	1.3	131,775	▲ 3.0	2.39	▲ 0.07	1.33	▲ 0.06	4,113	▲ 1.6
令和														
2年	19,340	6.4	40,168	▲ 27.6	98,295	16.2	119,159	▲ 26.9	2.08	▲ 0.97	1.21	▲ 0.72	4,072	▲ 15.6
3年	18,786	▲ 2.9	42,147	4.9	103,111	4.9	120,937	1.5	2.24	0.16	1.17	▲ 0.04	4,348	6.8
4年	18,717	▲ 0.4	46,382	10.0	98,706	▲ 4.3	135,485	12.0	2.48	0.24	1.37	0.20	4,190	▲ 3.6
5年	18,870	0.8	45,201	▲ 2.5	98,086	▲ 0.6	132,659	▲ 2.1	2.40	▲ 0.08	1.35	▲ 0.02	4,160	▲ 0.7
6年	18,648	▲ 1.2	44,051	▲ 2.5	101,424	3.4	129,605	▲ 2.3	2.36	▲ 0.04	1.28	▲ 0.07	3,997	▲ 3.9
6年1月	19,598	1.4	47,040	▲ 1.8	94,313	4.3	131,710	▲ 4.2	2.40	▲ 0.08	1.40	▲ 0.12	3,302	3.7
2月	19,589	0.1	46,029	▲ 0.7	97,020	4.4	135,354	▲ 2.0	2.35	▲ 0.02	1.40	▲ 0.09	4,412	▲ 0.3
3月	18,913	▲ 6.9	44,175	▲ 3.9	99,245	2.1	134,566	▲ 1.6	2.34	0.08	1.36	▲ 0.05	5,090	▲ 11.6
4月	26,070	5.9	44,081	5.9	105,297	4.3	129,834	1.0	1.69	0.00	1.23	▲ 0.04	4,507	3.2
5月	20,925	1.7	42,952	▲ 0.2	108,114	5.0	127,027	0.7	2.05	▲ 0.04	1.17	▲ 0.05	4,298	0.5
6月	17,239	▲ 7.1	43,131	▲ 11.5	106,508	3.7	127,033	▲ 2.6	2.50	▲ 0.13	1.19	▲ 0.08	4,025	▲ 8.1
7月	18,524	6.1	43,655	▲ 0.0	104,602	4.9	127,033	▲ 3.3	2.36	▲ 0.14	1.21	▲ 0.11	4,070	6.2
8月	16,337	▲ 7.8	42,447	▲ 1.0	101,949	3.1	125,995	▲ 4.2	2.60	0.18	1.24	▲ 0.09	3,399	▲ 7.1
9月	18,304	0.6	42,521	▲ 7.5	102,414	3.3	126,013	▲ 3.5	2.32	▲ 0.21	1.23	▲ 0.09	3,610	▲ 12.0
10月	19,566	0.3	48,485	▲ 0.3	104,025	3.4	130,264	▲ 2.8	2.48	▲ 0.01	1.25	▲ 0.08	4,153	▲ 3.1
11月	15,207	▲ 7.5	42,895	0.4	100,087	2.2	130,765	▲ 1.9	2.82	0.22	1.31	▲ 0.05	3,680	▲ 6.2
12月	13,509	▲ 4.6	41,198	▲ 8.4	93,516	▲ 0.0	129,660	▲ 3.0	3.05	▲ 0.13	1.39	▲ 0.04	3,414	▲ 8.3
7年1月	19,279	▲ 1.6	46,432	▲ 1.3	93,547	▲ 0.8	128,488	▲ 2.4	2.41	0.01	1.37	▲ 0.03	3,079	▲ 6.8

(注) 1 新規学卒を除き、パートタイムを含む原数値である。

2 年度・年欄は月平均の数値である。

3 ハローワークインターネットサービスの機能拡充に伴う令和3年9月以降の数値の取扱いについては、1頁の(注)を参照。

表3 地域別の求人・求職状況

(令和7年1月)

項目 地域	新規求職申込件数		新規求人数		月間有効求職者数		月間有効求人数		新規求人倍率		有効求人倍率		就職件数	
	件	前年比	人	前年比	人	前年比	人	前年比	倍	前年差	倍	前年差	件	前年比
計	19,279	▲ 1.6	46,432	▲ 1.3	93,547	▲ 0.8	128,488	▲ 2.4	2.41	0.01	1.37	▲ 0.03	3,079	▲ 6.8
名古屋	7,053	▲ 0.6	22,886	▲ 1.7	38,154	2.5	65,876	▲ 1.4	3.24	▲ 0.04	1.73	▲ 0.06	977	▲ 12.6
尾張	5,455	▲ 0.2	10,875	▲ 1.2	25,996	0.1	29,079	▲ 3.1	1.99	▲ 0.02	1.12	▲ 0.04	897	▲ 2.6
西三河	4,483	▲ 1.6	8,467	▲ 2.6	19,328	▲ 7.1	22,693	▲ 3.4	1.89	▲ 0.02	1.17	0.04	745	▲ 3.1
東三河	2,288	▲ 7.9	4,204	3.7	10,069	▲ 2.6	10,840	▲ 5.2	1.84	0.21	1.08	▲ 0.03	460	▲ 6.9

(注) 1 新規学卒を除き、パートタイムを含む原数値である。

2 地域の「名古屋」は名古屋中、名古屋南及び名古屋東の各公共職業安定所取扱数計である。

3 地域の「尾張」は一宮、半田、瀬戸、津島、犬山及び春日井の各公共職業安定所取扱数計である。

4 地域の「西三河」は岡崎、豊田、刈谷(碧南出張所含む)及び西尾の各公共職業安定所取扱数計である。

5 地域の「東三河」は豊橋、豊川(蒲郡出張所含む)及び新城の各公共職業安定所取扱数計である。

6 ハローワークインターネットサービスの機能拡充に伴う令和3年9月以降の数値の取扱いについては、1頁の(注)を参照。

表4 新規求人の主要産業別状況

(令和7年1月)

項目 産業	全 数		一 般 (パートを除く)				パートタイム		
	人	前年 同月比 %	人	前年 同月比 %	うち常用 人	前年 同月比 %	人	前年 同月比 %	
建設業	3,579	2.1	3,283	1.4	3,216	▲ 0.0	296	10.4	
製造業	5,332	3.4	4,237	5.2	4,109	4.9	1,095	▲ 2.9	
食料品製造業	590	▲ 6.5	261	▲ 11.5	251	▲ 11.3	329	▲ 2.1	
繊維工業	149	▲ 6.9	96	0.0	91	1.1	53	▲ 17.2	
木材・木製品製造業	48	▲ 28.4	42	▲ 17.6	42	▲ 16.0	6	▲ 62.5	
印刷・同関連業	99	5.3	55	▲ 9.8	55	▲ 9.8	44	33.3	
プラスチック製品製造業	327	▲ 7.9	242	▲ 6.6	237	▲ 7.8	85	▲ 11.5	
窯業・土石製品製造業	237	▲ 10.2	201	▲ 6.1	194	▲ 6.7	36	▲ 28.0	
鉄鋼業	147	▲ 10.4	129	▲ 9.8	129	▲ 9.8	18	▲ 14.3	
金属製品製造業	427	▲ 19.9	349	▲ 21.7	349	▲ 20.1	78	▲ 10.3	
はん用機械器具製造業	503	15.9	452	16.8	446	17.7	51	8.5	
生産用機械器具製造業	267	34.8	241	48.8	239	47.5	26	▲ 27.8	
電気機械器具製造業	311	2.6	271	0.4	263	▲ 0.4	40	21.2	
情報通信機械器具製造業	8	▲ 42.9	4	▲ 63.6	4	▲ 63.6	4	33.3	
輸送用機械器具製造業	1,351	19.3	1,212	21.9	1,164	23.0	139	0.7	
情報通信業	1,138	▲ 8.3	1,072	▲ 4.5	1,016	▲ 4.6	66	▲ 44.1	
情報サービス業	981	13.7	930	20.3	874	22.2	51	▲ 43.3	
運輸業, 郵便業	3,815	(▲ 8.3)	3,007	(▲ 8.0)	2,835	(▲ 8.6)	808	(▲ 9.4)	
卸売業, 小売業	5,711	(24.7)	2,948	(19.2)	2,901	(19.7)	2,763	(31.1)	
金融業, 保険業	408	▲ 23.5	310	▲ 25.8	310	▲ 24.8	98	▲ 14.8	
不動産業, 物品賃貸業	1,189	33.9	829	49.6	816	48.9	360	7.8	
学術研究, 専門・技術サービス業	1,306	▲ 12.2	1,009	▲ 7.1	978	▲ 6.9	297	▲ 26.1	
宿泊業, 飲食サービス業	3,023	▲ 8.6	758	▲ 22.8	736	▲ 23.3	2,265	▲ 2.7	
生活関連サービス業, 娯楽業	1,159	▲ 8.3	522	▲ 15.8	518	▲ 15.5	637	▲ 1.1	
医療, 福祉	11,743	(▲ 3.4)	5,369	(▲ 1.3)	5,283	(▲ 1.5)	6,374	(▲ 5.1)	
社会保険・社会福祉・介護事業	7,869	(▲ 3.8)	3,244	(0.0)	3,193	(0.2)	4,625	(▲ 6.2)	
サービス業(他に分類されないもの)	5,592	(▲ 8.0)	3,268	(▲ 6.2)	3,004	(▲ 5.9)	2,324	(▲ 10.3)	
職業紹介・労働者派遣業	1,183	▲ 1.5	933	▲ 7.3	829	▲ 7.8	250	28.2	
計	46,432	▲ 1.3	27,281	▲ 0.6	26,339	▲ 0.8	19,151	▲ 2.3	
企業規模別	4人以下	1,661	0.5	1,094	3.5	1,068	3.4	567	▲ 4.9
	5～29人	9,531	▲ 4.3	6,038	▲ 3.8	5,977	▲ 3.8	3,493	▲ 5.3
	30～99人	9,549	0.9	5,748	4.5	5,647	4.4	3,801	▲ 4.2
	100～299人	8,226	▲ 6.9	5,555	▲ 4.2	5,318	▲ 5.4	2,671	▲ 12.1
	300～499人	2,795	▲ 5.5	1,970	0.7	1,914	6.0	825	▲ 17.7
	500～999人	3,432	9.0	1,790	5.7	1,580	0.1	1,642	12.9
	1,000人以上	11,238	2.0	5,086	▲ 1.6	4,835	▲ 1.2	6,152	5.3

(注) 1 主要産業であるため、全産業計とは一致しない。一般には臨時・季節を含む。各欄の数値は、原数値である。

2 令和6年4月以降については令和5年7月改定の「日本標準産業分類」に基づく区分、令和6年3月以前については平成25年10月改定の「日本標準産業分類」に基づく区分。

3 対前年同月比については、産業分類改定による影響のある産業について()で示している。

表5 常用新規求職者の推移

項目 年月	新規求職者計 (パート除く常用)		離職者		前職雇用者						在職者		無業者		
	人	前年比	人	前年比	定年到達者		事業主都合離職者		自己都合離職者		人	前年比	人	前年比	
					人	前年比	人	前年比	人	前年比					
令和															
元年度	11,595	▲ 0.5	7,534	2.8	282	▲ 7.0	1,975	8.4	5,162	1.5	3,307	▲ 6.0	754	▲ 6.3	
2年度	12,510	7.9	8,750	16.1	255	▲ 9.7	3,215	62.8	5,140	▲ 0.4	3,034	▲ 8.3	726	▲ 3.6	
3年度	11,483	▲ 8.2	7,439	▲ 15.0	237	▲ 6.9	2,068	▲ 35.7	5,000	▲ 2.7	3,288	8.4	756	4.0	
4年度	11,410	▲ 0.6	7,504	0.9	240	1.2	1,874	▲ 9.4	5,244	4.9	3,185	▲ 3.1	721	▲ 4.6	
5年度	11,324	▲ 0.8	7,537	0.4	251	4.5	1,881	0.4	5,269	0.5	3,075	▲ 3.5	712	▲ 1.2	
6年1月	11,828	▲ 0.7	7,726	0.5	246	0.8	1,932	0.4	5,408	0.8	3,433	▲ 3.3	669	▲ 1.3	
2月	11,915	1.4	7,586	4.3	246	7.0	1,947	11.7	5,264	2.2	3,646	▲ 4.2	683	1.6	
3月	11,551	▲ 7.4	7,321	▲ 8.0	226	▲ 5.0	1,808	▲ 5.4	5,132	▲ 9.2	3,345	▲ 8.0	885	▲ 0.2	
4月	14,488	5.8	10,625	7.4	520	▲ 3.9	3,048	12.9	6,903	5.7	2,969	1.3	894	2.9	
5月	12,066	2.0	8,310	3.8	259	▲ 12.5	2,176	6.8	5,725	3.1	2,923	▲ 4.8	833	10.5	
6月	10,420	▲ 8.6	6,923	▲ 7.2	221	▲ 2.6	1,809	▲ 3.1	4,738	▲ 9.3	2,763	▲ 14.0	734	0.4	
7月	11,434	4.7	7,833	5.6	240	9.1	2,026	8.1	5,395	3.9	2,830	1.2	771	8.7	
8月	10,201	▲ 8.8	6,851	▲ 7.3	183	▲ 11.2	1,647	▲ 5.4	4,866	▲ 7.9	2,704	▲ 13.4	646	▲ 4.4	
9月	11,029	0.1	7,536	2.4	209	5.0	1,775	14.7	5,416	▲ 1.2	2,754	▲ 7.7	739	10.5	
10月	11,850	0.9	8,238	2.3	297	18.3	2,138	4.8	5,645	0.6	2,829	▲ 4.6	783	7.7	
11月	9,282	▲ 6.2	6,333	▲ 2.9	205	14.5	1,625	3.1	4,367	▲ 5.7	2,354	▲ 14.2	595	▲ 5.6	
12月	8,421	▲ 5.4	5,581	▲ 2.2	178	1.1	1,553	3.0	3,747	▲ 4.3	2,324	▲ 12.4	516	▲ 4.6	
7年1月	11,541	▲ 2.4	7,641	▲ 1.1	260	5.7	1,933	0.1	5,315	▲ 1.7	3,192	▲ 7.0	708	5.8	

(注) 1 各欄の数値は、新規学卒者、臨時・季節及びパートタイムを除く原数値である。また、離職者には離職事由不明者分があり計が一致しない月がある。

2 年度欄は月平均の数値である。

3 ハローワークインターネットサービスの機能拡充に伴う令和3年9月以降の数値の取扱いについては、1頁の(注)を参照。

表6 正社員の職業紹介状況

項目 年月	正社員有効求人数		常用フルタイム 有効求職者数		正社員 有効求人倍率		正社員新規求人数				正社員就職件数			
	人	前年比	人	前年比	倍	P	人	前年比	構成比	前年差	件	前年比	構成比	前年差
令和														
元年度	76,163	▲ 3.7	52,302	1.7	1.46	▲ 0.08	25,440	▲ 5.9	48.2	0.5	2,099	▲ 11.3	44.7	▲ 1.4
2年度	57,723	▲ 24.2	63,590	21.6	0.91	▲ 0.55	19,581	▲ 23.0	50.7	2.5	1,692	▲ 19.4	40.9	▲ 3.8
3年度	63,763	10.5	61,203	▲ 3.8	1.04	0.13	21,806	11.4	49.9	▲ 0.8	1,736	2.6	40.5	▲ 0.4
4年度	67,495	5.9	57,689	▲ 5.7	1.17	0.13	22,750	4.3	49.2	▲ 0.7	1,635	▲ 5.8	39.1	▲ 1.4
5年度	67,125	▲ 0.5	57,757	0.1	1.16	▲ 0.01	22,757	0.0	50.6	1.4	1,582	▲ 3.2	38.5	▲ 0.6
6年1月	67,293	0.7	55,395	3.1	1.21	▲ 0.03	22,938	▲ 0.7	48.8	0.6	1,290	▲ 2.1	39.1	▲ 2.3
2月	68,922	2.0	57,039	3.4	1.21	▲ 0.01	23,498	8.1	51.1	4.2	1,610	2.2	36.5	0.9
3月	68,574	2.8	58,170	0.8	1.18	0.02	22,746	0.1	51.5	2.0	1,699	▲ 12.8	33.4	▲ 0.4
4月	66,527	3.0	60,518	3.3	1.10	0.00	21,652	1.2	49.1	▲ 2.3	1,700	4.6	37.7	0.5
5月	66,228	3.7	61,660	4.2	1.07	▲ 0.01	23,115	9.9	53.8	4.9	1,547	▲ 2.7	36.0	▲ 1.2
6月	66,091	0.7	60,371	2.5	1.09	▲ 0.02	22,277	▲ 8.0	51.6	1.9	1,536	▲ 8.5	38.2	▲ 0.1
7月	66,138	▲ 0.9	60,311	3.8	1.10	▲ 0.05	21,631	▲ 4.6	49.5	▲ 2.4	1,485	▲ 5.8	36.5	▲ 4.6
8月	65,857	▲ 2.4	59,554	1.9	1.11	▲ 0.04	22,665	4.0	53.4	2.6	1,304	▲ 11.7	38.4	▲ 1.9
9月	65,609	▲ 2.3	59,698	2.1	1.10	▲ 0.05	22,075	▲ 5.7	51.9	1.0	1,376	▲ 17.0	38.1	▲ 2.3
10月	67,704	▲ 0.8	60,530	2.7	1.12	▲ 0.04	23,814	▲ 0.6	49.1	▲ 0.2	1,561	▲ 8.5	37.6	▲ 2.2
11月	68,607	▲ 0.0	58,115	1.7	1.18	▲ 0.02	23,496	5.8	54.8	2.8	1,415	▲ 10.3	38.5	▲ 1.7
12月	67,634	▲ 1.1	54,444	▲ 0.5	1.24	▲ 0.01	21,275	▲ 8.3	51.6	0.0	1,268	▲ 15.6	37.1	▲ 3.3
7年1月	66,704	▲ 0.9	54,640	▲ 1.4	1.22	0.01	22,628	▲ 1.4	48.7	▲ 0.1	1,179	▲ 8.6	38.3	▲ 0.8

(注) 1 各欄の数値は、原数値である。

2 年度欄は月平均の数値である。

3 正社員有効求人倍率＝正社員有効求人数／常用フルタイム(一般)有効求職者数。なお、常用フルタイム有効求職者にはフルタイムの派遣労働者や契約社員を希望する者も含まれるため、厳密な意味での正社員有効求人倍率より低い値となる。

4 「正社員」とは、一般求人のうち求人票の雇用形態欄に「正社員」と記載された常用求人である。

5 構成比は、それぞれ新規求人数全体に占める正社員求人割合及び就職件数全体に占める正社員就職割合である。

6 ハローワークインターネットサービスの機能拡充に伴う令和3年9月以降の数値の取扱いについては、1頁の(注)を参照。

表7 愛知県の求人倍率・失業状況の推移

項目 年月	求人倍率(季節調整値)				完全失業者 (原 数 値)		完全失業率 (原 数 値)	
	新規		有効		前年同月比	前年同期比	前年同期差	
	倍	P 前月差	倍	P 前月差				
令和元年	3.05	0.03	1.93	▲ 0.02	79	11.3	1.9	0.2
2年	2.08	▲ 0.97	1.21	▲ 0.72	107	35.4	2.5	0.6
3年	2.24	0.16	1.17	▲ 0.04	106	▲ 0.9	2.5	0.0
4年	2.48	0.24	1.37	0.20	87	▲ 17.9	2.0	▲ 0.5
5年	2.40	▲ 0.08	1.35	▲ 0.02	84	▲ 3.4	2.0	0.0
6年1月	2.40	0.12	1.30	▲ 0.01	87	▲ 2.2	2.0	0.0
2月	2.34	▲ 0.06	1.29	▲ 0.01				
3月	2.37	0.03	1.31	0.02				
4月	2.36	▲ 0.01	1.31	0.00	102	14.6	2.4	0.3
5月	2.38	0.02	1.30	▲ 0.01				
6月	2.39	0.01	1.27	▲ 0.03				
7月	2.37	▲ 0.02	1.26	▲ 0.01	77	▲ 8.3	1.8	▲ 0.2
8月	2.41	0.04	1.26	0.00				
9月	2.25	▲ 0.16	1.25	▲ 0.01				
10月	2.35	0.10	1.26	0.01				
11月	2.43	0.08	1.27	0.01				
12月	2.28	▲ 0.15	1.26	▲ 0.01				
7年1月	2.41	0.13	1.27	0.01				

(完全失業者・完全失業率資料出所) 愛知県県民文化局統計課 労働力統計グループ「労働力調査地方集計結果」

(注) 1 Pはポイントの略であり、▲印はマイナスを表す。

2 年次は年平均(原数値)で差は前年差、月次は前月差である。

3 愛知県の完全失業者及び失業率は四半期の平均値であり、増減率(差)は対前年同期増減率(差)である。

4 季節調整法はセンサス局法Ⅱ(X-12-ARIMA)による。なお、令和6年12月以前の各月の求人倍率(季節調整値)は新季節指数により改定されている。

5 ハローワークインターネットサービスの機能拡充に伴う令和3年9月以降の数値の取扱いについては、1頁の(注)を参照。

表8 全国の求人倍率・失業状況の推移

項目 年月	求人倍率(季節調整値)				完全失業者 (原 数 値)		完全失業率 (季節調整値)	
	新規		有効		前年同月比	前年同月比	前月差	
	倍	P 前月差	倍	P 前月差				
令和2年	1.95	▲ 0.47	1.18	▲ 0.42	192	18.5	2.8	0.4
3年	2.02	0.07	1.13	▲ 0.05	195	1.6	2.8	0.0
4年	2.26	0.24	1.28	0.15	179	▲ 8.2	2.6	▲ 0.2
5年	2.29	0.03	1.31	0.03	178	▲ 0.6	2.6	0.0
6年	2.25	▲ 0.04	1.25	▲ 0.06	176	▲ 1.1	2.5	▲ 0.1
6年1月	2.27	0.02	1.27	0.00	163	▲ 0.6	2.4	▲ 0.1
2月	2.26	▲ 0.01	1.26	▲ 0.01	177	1.7	2.6	0.2
3月	2.34	0.08	1.27	0.01	185	▲ 4.1	2.6	0.0
4月	2.21	▲ 0.13	1.26	▲ 0.01	193	1.6	2.6	0.0
5月	2.20	▲ 0.01	1.25	▲ 0.01	193	2.7	2.6	0.0
6月	2.25	0.05	1.24	▲ 0.01	181	1.1	2.5	▲ 0.1
7月	2.24	▲ 0.01	1.25	0.01	188	2.7	2.7	0.2
8月	2.30	0.06	1.24	▲ 0.01	175	▲ 5.9	2.5	▲ 0.2
9月	2.20	▲ 0.10	1.25	0.01	173	▲ 4.9	2.4	▲ 0.1
10月	2.25	0.05	1.25	0.00	170	▲ 2.9	2.5	0.1
11月	2.25	0.00	1.25	0.00	164	▲ 3.0	2.5	0.0
12月	2.27	0.02	1.25	0.00	154	▲ 1.3	2.4	▲ 0.1
7年1月	2.32	0.05	1.26	0.01				

(完全失業者・完全失業率資料出所) 総務省統計局「労働力調査」

(注) 1 Pはポイントの略であり、▲印はマイナスを表す。

2 年次は年平均(原数値)で差は前年差、月次は前月差である。

3 全国の完全失業者の増減率は対前年同月増減率である。

4 季節調整法はセンサス局法Ⅱ(X-12-ARIMA)による。なお、令和6年12月以前の各月の求人倍率(季節調整値)は新季節指数により改定されており、全国の完全失業率(季節調整値)は令和7年1月結果公表時に過去に遡って改定される予定である。

5 ハローワークインターネットサービスの機能拡充に伴う令和3年9月以降の数値の取扱いについては、1頁の(注)を参照。

6 総務省統計局「労働力調査」の数値は、2020年国勢調査基準により切り替えた新基準のベンチマーク人口に基づき遡及又は補正された時系列接続用数値に置き換えたものである。

表9 職業別・年齢別職業紹介状況(パートタイムを含む常用)

(令和7年1月)

	新規求人数	月間有効求人数	新規求職申込件数	月間有効求職者数	紹介件数	就職件数	新規求人倍率	有効求人倍率
	(人)	(人)	(件)	(人)	(件)	(件)	(倍)	(倍)
管理的職業従事者	109	342	52	261	49	5	2.10	1.31
専門的・技術的職業従事者	9,712	27,217	2,520	11,524	1,483	325	3.85	2.36
製造技術者(開発)	597	1,487	108	520	76	24	5.53	2.86
製造技術者(開発を除く)	283	870	285	1,170	68	12	0.99	0.74
建築・土木・測量技術者	1,057	2,979	124	409	93	13	8.52	7.28
情報処理・通信技術者	1,074	3,134	233	1,616	228	15	4.61	1.94
その他の技術者	64	138	25	104	18	2	2.56	1.33
医師、歯科医師、獣医師、薬剤師	132	349	34	145	5	2	3.88	2.41
保健師、助産師、看護師	2,011	5,897	477	1,793	237	82	4.22	3.29
医療技術者	866	2,259	136	520	51	18	6.37	4.34
その他の保健医療従事者	351	955	75	437	39	19	4.68	2.19
社会福祉専門職業従事者	2,157	5,984	440	1,880	384	111	4.90	3.18
美術家、デザイナー、写真家、映像撮影者	65	194	180	1,221	46	2	0.36	0.16
その他の専門的職業	1,055	2,971	403	1,709	238	25	2.62	1.71
事務従事者	4,246	10,869	4,476	21,652	5,111	541	0.95	0.50
一般事務従事者	3,008	7,402	3,774	18,369	4,220	397	0.80	0.40
会計事務従事者	322	874	279	1,165	321	40	1.15	0.75
生産関連事務従事者	329	839	114	549	180	34	2.89	1.53
営業・販売事務従事者	359	987	173	846	271	39	2.08	1.17
外勤事務従事者	12	69	2	6	6	1	6.00	11.50
運輸・郵便事務従事者	142	484	26	98	60	13	5.46	4.94
事務用機器操作員	74	214	108	619	53	17	0.69	0.35
販売従事者	3,956	12,774	829	4,015	702	104	4.77	3.18
商品販売従事者	2,199	5,417	426	2,283	315	61	5.16	2.37
販売類似職業従事者	116	310	30	119	15	3	3.87	2.61
営業職業従事者	1,641	7,047	373	1,613	372	40	4.40	4.37
サービス職業従事者	7,930	23,344	1,603	6,919	1,388	383	4.95	3.37
家庭生活支援サービス職業従事者	35	117	4	16	11	3	8.75	7.31
介護サービス職業従事者	3,221	10,150	424	2,089	377	132	7.60	4.86
保健医療サービス職業従事者	500	1,315	85	339	114	41	5.88	3.88
生活衛生サービス職業従事者	402	1,319	98	467	40	11	4.10	2.82
飲食物調理従事者	1,854	5,281	525	1,843	405	115	3.53	2.87
接客・給仕職業従事者	1,055	3,145	235	1,135	157	33	4.49	2.77
居住施設・ビル等管理人	171	379	90	347	116	22	1.90	1.09
その他のサービス職業従事者	692	1,638	142	683	168	26	4.87	2.40
保安職業従事者	2,061	4,556	134	587	251	87	15.38	7.76
農林漁業従事者	187	471	113	608	109	43	1.65	0.77
生産工程従事者	4,461	12,554	2,050	9,294	1,638	396	2.18	1.35
生産設備制御・監視従事者(金属製品)	93	311	37	177	32	10	2.51	1.76
生産設備制御・監視従事者(金属製品を除く)	87	267	36	145	47	11	2.42	1.84
機械組立設備制御・監視従事者	11	75	24	126	8	1	0.46	0.60
製品製造・加工処理従事者(金属製品)	1,019	2,779	369	1,478	391	85	2.76	1.88
製品製造・加工処理従事者(金属製品を除く)	1,154	2,665	315	1,511	544	155	3.66	1.76
機械組立従事者	681	1,792	782	3,481	220	44	0.87	0.51
機械整備・修理従事者	807	2,701	115	476	98	18	7.02	5.67
製品検査従事者(金属製品)	85	309	92	422	60	14	0.92	0.73
製品検査従事者(金属製品を除く)	144	351	39	207	89	25	3.69	1.70
機械検査従事者	113	401	96	525	46	8	1.18	0.76
生産関連・生産類似作業従事者	267	903	145	746	103	25	1.84	1.21
輸送・機械運転従事者	3,245	8,739	754	2,953	660	218	4.30	2.96
鉄道運転従事者	-	-	-	3	1	-	-	-
自動車運転従事者	2,782	7,358	511	1,927	507	181	5.44	3.82
船舶・航空機運転従事者	-	7	-	8	-	-	-	0.88
その他の輸送従事者	194	548	172	708	82	15	1.13	0.77
位置・建設機械運転従事者	269	826	71	307	70	22	3.79	2.69
建設・探掘従事者	1,861	5,332	159	814	144	43	11.70	6.55
建設躯体工事従事者	309	968	22	109	12	5	14.05	8.88
建設従事者(建設躯体工事従事者を除く)	609	1,585	57	267	39	13	10.68	5.94
電気工事従事者	326	935	52	258	42	10	6.27	3.62
土木作業従事者	605	1,823	27	178	49	15	22.41	10.24
探掘従事者	12	21	1	2	2	-	12.00	10.50
運搬・清掃・包装等従事者	3,456	8,987	2,552	14,600	1,808	446	1.35	0.62
運搬従事者	1,280	3,558	632	2,585	591	141	2.03	1.38
清掃従事者	1,177	3,152	414	1,994	671	167	2.84	1.58
包装従事者	97	295	74	375	77	32	1.31	0.79
その他の運搬・清掃・包装等従事者	902	1,982	1,432	9,646	469	106	0.63	0.21
分類不能の職業	-	-	3,988	20,103	-	-	-	-
(IT関連計)	1,813	5,260	415	2,622	401	52	4.37	2.01
(福祉関連計)	7,129	21,313	1,150	4,954	941	303	6.20	4.30
(うち介護関連小計)	4,562	13,907	586	2,798	632	209	7.78	4.97
合 計	41,224	115,185	19,230	93,330	13,343	2,591	2.14	1.23
年齢別								
19歳以下	444	1,219	157	758	115	19	2.83	1.61
20歳～24歳	3,340	10,095	1,179	6,269	788	151	2.83	1.61
25歳～29歳	5,257	16,059	1,859	9,980	1,046	199	2.83	1.61
30歳～34歳	4,726	13,623	1,680	8,530	989	174	2.81	1.60
35歳～39歳	3,929	11,853	1,435	7,600	882	186	2.74	1.56
40歳～44歳	4,012	10,966	1,581	7,742	1,070	271	2.54	1.42
45歳～49歳	3,832	10,672	1,691	8,549	1,380	249	2.27	1.25
50歳～54歳	4,302	12,440	1,911	10,065	1,745	319	2.25	1.24
55歳～59歳	4,117	11,607	1,829	9,391	1,721	303	2.25	1.24
60歳～64歳	3,368	8,868	2,234	11,042	1,725	331	1.51	0.80
65歳以上	3,897	7,783	3,674	13,404	1,882	389	1.06	0.58

(注) 1 各欄の数値は、原数値である。 2 令和5年4月分より平成21年12月改定の「日本標準職業分類」に基づく区分。主な職業のみであるので、計とは一致しない。

3 年齢別は、就職機会積み上げ方式(求人数を対象となる年齢階級の総有効求職者数で除して当該求人に係る求職者1人当たりの就職機会を算定し、全有効求人数についてこの就職機会を足し上げる)により、年齢別有効求人倍率を算出する方法。年齢別月間有効求職者数は、年齢別有効求人倍率に年齢別月間有効求職者数を乗じて算出する。)による。

4 ハローワークインターネットサービスの機能拡充に伴う令和3年9月以降の数値の取扱いについては、1頁の(注)を参照。

表10 雇用保険適用・給付状況の推移

項目 年月	適 用 状 況								給 付 状 況					
	月末事業所数		資格取得者数		資格喪失者数		月末被保険者数		受給資格決定件数		初回受給者数		受給者実人員	
	前年比	前年比	前年比	前年比	前年比	前年比	前年比	前年比	前年比	前年比	前年比	前年比	前年比	
令和	件	%	人	%	人	%	人	%	件	%	人	%	人	%
元年度	119,469	1.2	44,693	▲ 3.0	41,351	▲ 1.4	2,918,686	1.4	6,014	3.6	4,856	3.5	20,258	2.6
2年度	122,110	2.2	39,406	▲ 11.8	39,030	▲ 5.6	2,925,589	0.2	7,342	22.1	6,359	31.0	27,338	35.0
3年度	123,171	0.9	39,870	1.2	39,854	2.1	2,925,058	0.0	5,991	▲ 18.4	5,258	▲ 17.3	23,917	▲ 12.5
4年度	124,265	0.9	42,957	7.7	42,601	6.9	2,925,732	0.0	6,197	3.4	5,319	1.2	22,600	▲ 5.5
5年度	125,000	0.6	43,370	1.0	42,178	▲ 1.0	2,943,257	0.6	6,402	3.3	5,564	4.6	23,838	5.5
6年1月	124,900	0.8	33,502	8.9	43,581	2.6	2,945,874	0.6	5,511	▲ 0.3	4,900	1.8	23,171	4.7
2月	124,984	0.6	34,607	▲ 4.5	36,970	3.5	2,943,662	0.5	6,423	4.9	5,505	13.0	22,642	6.2
3月	125,000	0.6	35,567	▲ 9.1	37,792	▲ 12.7	2,943,257	0.6	6,189	▲ 5.2	4,354	▲ 10.4	21,752	1.5
4月	125,039	0.5	83,961	32.3	73,269	▲ 0.8	2,953,974	1.3	8,329	5.6	5,729	7.0	22,775	8.5
5月	125,195	0.5	69,586	▲ 14.5	41,123	▲ 4.7	2,981,935	1.0	9,031	5.5	7,668	3.8	24,661	3.5
6月	125,376	0.6	35,859	▲ 24.1	34,935	▲ 7.8	2,983,300	0.7	6,240	▲ 5.6	5,727	▲ 1.7	24,945	3.0
7月	125,404	0.5	41,278	11.1	41,586	4.3	2,982,687	0.8	6,367	7.2	7,478	16.9	28,188	9.6
8月	125,373	0.4	32,677	▲ 11.9	36,509	▲ 3.8	2,978,240	0.6	5,914	▲ 4.6	5,867	▲ 11.1	27,363	1.4
9月	124,882	0.4	30,899	▲ 16.7	37,431	▲ 6.4	2,972,516	0.5	5,797	▲ 5.9	4,490	▲ 6.1	26,401	4.2
10月	125,098	0.5	45,798	9.0	47,004	▲ 2.5	2,969,883	0.6	7,177	10.6	5,997	15.0	26,110	3.4
11月	125,167	0.4	35,313	▲ 7.6	32,750	▲ 6.8	2,972,563	0.6	5,601	▲ 6.7	5,370	▲ 5.7	24,349	3.3
12月	125,237	0.4	31,025	▲ 6.1	29,508	▲ 7.1	2,974,707	0.6	4,566	▲ 5.8	4,849	1.8	24,125	6.7
7年1月	125,250	0.3	34,040	1.6	43,925	0.8	2,964,838	0.6	5,656	2.6	5,022	2.5	24,098	4.0

(注) 1 年度欄は月平均の数値であり、月末事業所数及び月末被保険者数は、年度末現在の数値である。
 2 初回受給者数及び受給者実人員は基本手当基本分である。
 3 令和2年1月以降の「受給資格決定件数」は速報値であり、修正があり得る。

表11 主要指標(原数値)の前年・前々年比較

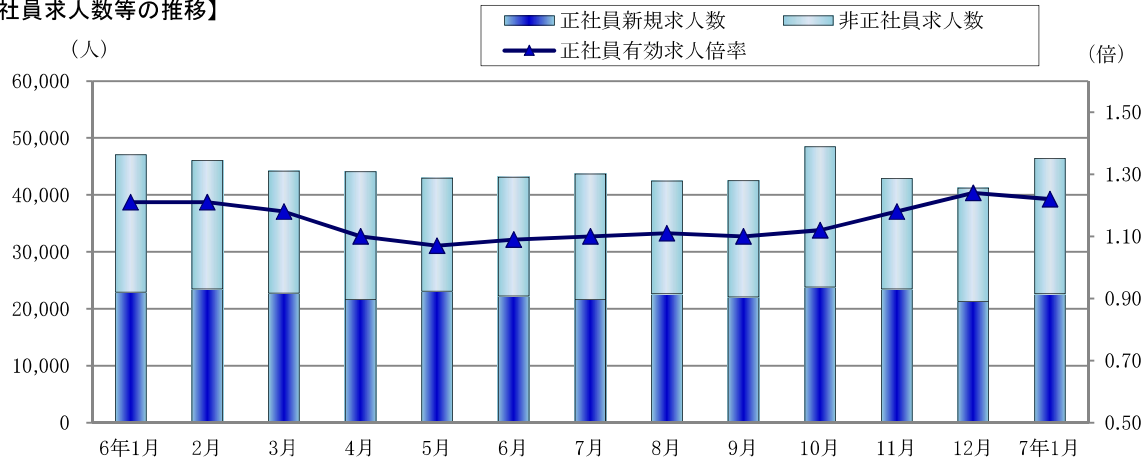
		令和7年1月	前年比	前々年比	令和6年1月	令和5年1月	
職業紹介関係	新規求職申込件数	19,279	▲ 1.6	▲ 0.3	19,598	19,330	
	うち常用(パートを除く)	11,541	▲ 2.4	▲ 3.1	11,828	11,915	
	主要態様	事業主都合	1,933	0.1	0.4	1,932	1,925
		自己都合	5,315	▲ 1.7	▲ 1.0	5,408	5,367
		在職者	3,192	▲ 7.0	▲ 10.1	3,433	3,550
		無業者	708	5.8	4.4	669	678
	月間有効求職者数	93,547	▲ 0.8	3.5	94,313	90,423	
	新規求人数	46,432	▲ 1.3	▲ 3.1	47,040	47,897	
	月間有効求人数	128,488	▲ 2.4	▲ 6.5	131,710	137,477	
就職件数	3,079	▲ 6.8	▲ 3.3	3,302	3,184		
雇用保険関係	資格取得者数	34,040	1.6	10.7	33,502	30,759	
	資格喪失者数	43,925	0.8	3.5	43,581	42,460	
	月末被保険者数	2,964,838	0.6	1.2	2,945,874	2,928,418	
	受給者実人員	24,098	4.0	8.9	23,171	22,138	

(注) ハローワークインターネットサービスの機能拡充に伴う令和3年9月以降の数値の取扱いについては、1頁の(注)を参照。

参考1 正社員求人状況(原数値) (P7-表6)

- 「正社員新規求人数」 22,628人 前年同月22,938人 1.4%減
 ・2か月連続で前年同月比減 新規求人における正社員求人の割合は48.7%で前年同月より0.1ポイント低下。
 ・「正社員有効求人倍率」 1.22倍 前年同月1.21倍 0.01ポイント上昇
 ・「非正社員新規求人数」 23,804人 前年同月24,102人 1.2%減 (3か月連続で前年同月比減)

【正社員求人数等の推移】



	6年1月	2月	3月	4月	5月	6月	7月	8月	9月	10月	11月	12月	7年1月
正社員新規求人数	22,938	23,498	22,746	21,652	23,115	22,277	21,631	22,665	22,075	23,814	23,496	21,275	22,628
正社員求人割合	48.8	51.1	51.5	49.1	53.8	51.6	49.5	53.4	51.9	49.1	54.8	51.6	48.7
正社員有効求人倍率	1.21	1.21	1.18	1.10	1.07	1.09	1.10	1.11	1.10	1.12	1.18	1.24	1.22
正社員求人への就職件数	1,290	1,610	1,699	1,700	1,547	1,536	1,485	1,304	1,376	1,561	1,415	1,268	1,179
正社員就職割合	39.1	36.5	33.4	37.7	36.0	38.2	36.5	38.4	38.1	37.6	38.5	37.1	38.3

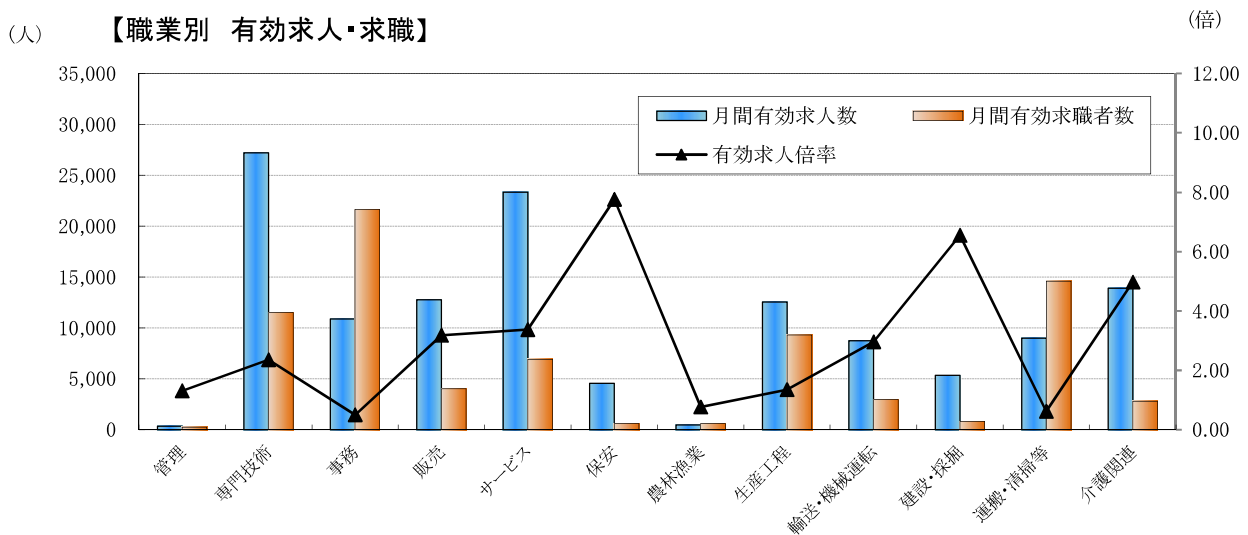
(注) ハローワークインターネットサービスの機能拡充に伴う令和3年9月以降の数値の取扱いについては、1頁の(注)を参照。

参考2 求人・求職バランスシート(原数値) (P9-表9)

令和7年1月

※ 新規学卒者、臨時・季節を除きパートタイムを含む常用。

【職業別 有効求人・求職】



	職業計	管理	専門技術	事務	販売	サービス	保安	農林漁業	生産工程	輸送・機械運転	建設・採掘	運搬・清掃等	介護関連
月間有効求人数	115,185	342	27,217	10,869	12,774	23,344	4,556	471	12,554	8,739	5,332	8,987	13,907
月間有効求職者数	93,330	261	11,524	21,652	4,015	6,919	587	608	9,294	2,953	814	14,600	2,798
有効求人倍率	1.23	1.31	2.36	0.50	3.18	3.37	7.76	0.77	1.35	2.96	6.55	0.62	4.97

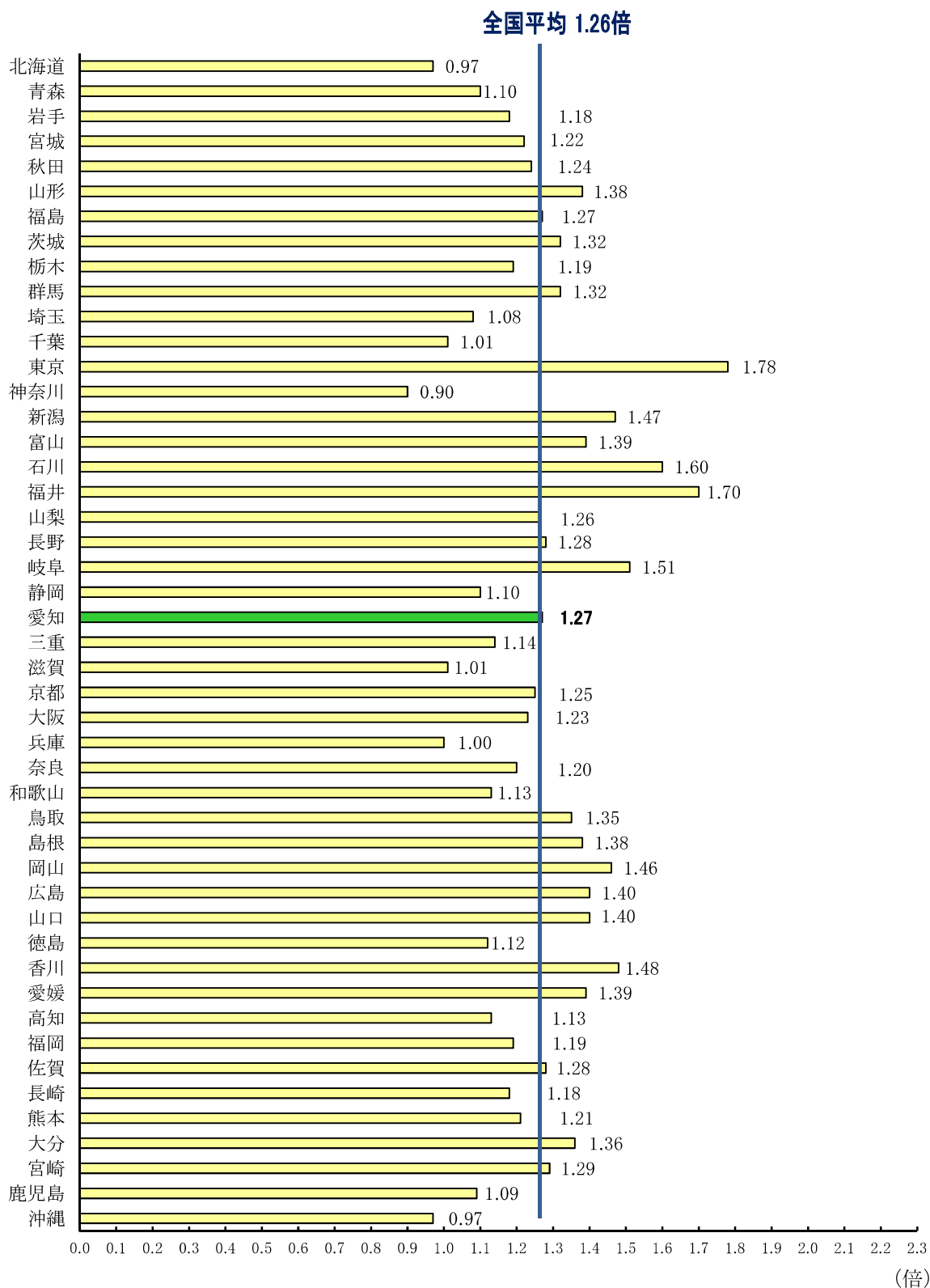
(注) 1 「介護関連」は専門技術およびサービスの職業のうち、介護関連の職業を合計したものである。

2 ハローワークインターネットサービスの機能拡充に伴う令和3年9月以降の数値の取扱いについては、1頁の(注)を参照。

参考3 都道府県別有効求人倍率（季節調整値）

※ 新規学卒者を除きパートタイムを含む

令和7年1月



(注) 1 季節調整値計算(季節調整値替え)は、毎年過去1年分のデータが揃う年初に行われ、季節調整済系列が改訂される。
 (資料出所)厚生労働省「職業安定業務統計」
 2 ハローワークインターネットサービスの機能拡充に伴う令和3年9月以降の数値の取扱いについては、1頁の(注)を参照。